

**Zeitschrift:** Schweizerische Bauzeitung  
**Herausgeber:** Verlags-AG der akademischen technischen Vereine  
**Band:** 63/64 (1914)  
**Heft:** 3

## **Werbung**

### **Nutzungsbedingungen**

Die ETH-Bibliothek ist die Anbieterin der digitalisierten Zeitschriften auf E-Periodica. Sie besitzt keine Urheberrechte an den Zeitschriften und ist nicht verantwortlich für deren Inhalte. Die Rechte liegen in der Regel bei den Herausgebern beziehungsweise den externen Rechteinhabern. Das Veröffentlichen von Bildern in Print- und Online-Publikationen sowie auf Social Media-Kanälen oder Webseiten ist nur mit vorheriger Genehmigung der Rechteinhaber erlaubt. [Mehr erfahren](#)

### **Conditions d'utilisation**

L'ETH Library est le fournisseur des revues numérisées. Elle ne détient aucun droit d'auteur sur les revues et n'est pas responsable de leur contenu. En règle générale, les droits sont détenus par les éditeurs ou les détenteurs de droits externes. La reproduction d'images dans des publications imprimées ou en ligne ainsi que sur des canaux de médias sociaux ou des sites web n'est autorisée qu'avec l'accord préalable des détenteurs des droits. [En savoir plus](#)

### **Terms of use**

The ETH Library is the provider of the digitised journals. It does not own any copyrights to the journals and is not responsible for their content. The rights usually lie with the publishers or the external rights holders. Publishing images in print and online publications, as well as on social media channels or websites, is only permitted with the prior consent of the rights holders. [Find out more](#)

**Download PDF:** 11.02.2026

**ETH-Bibliothek Zürich, E-Periodica, <https://www.e-periodica.ch>**

# Schweizerische Bauzeitung

**Abonnementspreis:**

Schweiz 25 Fr. jährlich  
Ausland 30 Fr. jährlich

**Für Vereinsmitglieder:**

Schweiz 20 Fr. jährlich  
Ausland 24 Fr. jährlich  
sofern beim Herausgeber  
abonniert wird

**WOCHENSCHRIFT****FÜR BAU-, VERKEHRS- UND MASCHINENTECHNIK**

GEGRÜNDET VON A. WALDNER, ING. HERAUSGEBER A. JEGHER, ING., ZÜRICH

Verlag des Herausgebers. — Kommissionsverlag: Rascher &amp; Cie., Zürich und Leipzig

**ORGAN****Insertionspreis:**

4-gespalte. Petitzeile oder  
deren Raum . 30 Cts.  
Haupttitelseite: 50 Cts.  
Alleinige Inseraten-An-  
nahme: Rudolf Mosse,  
Annoncen-Expedition,  
Zürich, Basel und deren  
Filialen und Agenturen

DES SCHWEIZ. ING.- &amp; ARCHITEKTEN-VEREINS &amp; DER GESELLSCHAFT EHEM. STUDIERENDER DER EIDG. TECHN. HOCHSCHULE.

**Personen- u. Waren-  
Transmissions-**

**AUFZÜGE**

**Elektrische  
Hydraulische**

Gegr.  
1874

**SCHINDLER & CIE. - LUZERN**

Gegr.  
1874

**STREBELWERK**  
HEIZKESSELFABRIK

**ZÜRICH.**

**Glas-Eisen-Beton**

**SYSTEM KEPPLER**

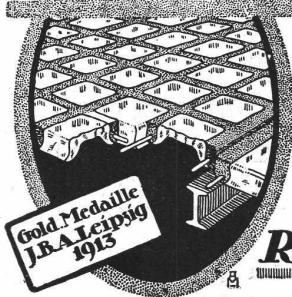
**Für Fußboden  
Dächer & Wände**

Große Tragfähigkeit. Billig in der Her-  
stellung. Minimale Unterhaltungskosten.  
Feuersicher. Leicht zu reinigen.  
Kein Anstrich nötig.

**Vertreter:**

**Rob. Loofer, Zürich**

**Badener-Str. 41**



Gold-Medaille  
J.B. Leipzig  
1913

**Geometerbureau Albrecht, Schaffhausen**

Vermessungen jeder Art (In- und Ausland), Absteckungen.

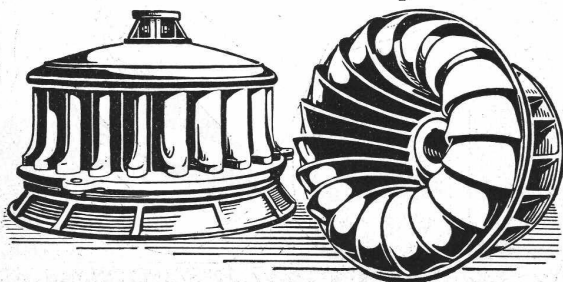
**Bevor Sie Bauten beginnen**

vergessen Sie nicht, für die notwendigen  
Transport-Anlagen, Bau-Maschinen und  
Werkzeuge die Verkaufs- und Mietpreise  
der Rollmaterial und Baumaschinen A.-G.  
„RUBAG“, Zürich, Seidengasse 16, einzu-  
fordern; es liegt dies in Ihrem eigenen  
Interesse, auch wenn Sie kostenlos für Sie

**die Kataloge der „RUBAG“ verlangen!**

**Kanalisation** behandelt als Spezialist und Civil-Ingenieur  
**H. Streng, St. Moritz.**

**J. M. Voith, Maschinenfabrik und Giesserei, Heidenheim** an der Brenz (Württemberg)



**Turbinen**

mit wagrechten und senkrechten Wellen für alle Gefälle.

**Hydraulische Geschwindigkeits-Regulatoren.  
Wasserstandsregulatoren, auch für lange Druck-  
leitungen.** Ungefähr 5500 Turbinen für zusammen 2 100 000  
PS und 2700 Regulatoren ausgeführt und in Auftrag.

# Schweizerische Bundesbahnen

Kreis II.

## Ausschreibung von Bauarbeiten

Die Kreisdirektion II der Schweizerischen Bundesbahnen in Basel eröffnet Konkurrenz über die Lieferung und Montierung der Eisenkonstruktion im Gewichte von etwa 500 Tonnen für die Aarebrücke der Brienzerseebahn bei Interlaken.

Pläne und Bedingungen liegen im Brückenbaubureau des Kreises II der Bundesbahnen, Schützengraben Nr. 16, I. Stock in Basel, zur Einsicht auf, wo auch die Eingabeformulare bezogen werden können. Auf Wunsch werden den Bewerbern die Pläne, so lange der Vorrat reicht, gegen Nachnahme von Fr. 15.— zugestellt; bei Einreichung eines Angebotes und Rückgabe der Pläne wird dieser Betrag rückerstattet.

Eingaben mit der Aufschrift „Eisenkonstruktion für die Aarebrücke bei Interlaken“ sind bis **30. Juli 1914** der unterzeichneten Kreisdirektion verschlossen einzureichen.

Die Angebote bleiben bis **31. August 1914** verbindlich.

Basel, den 11. Juli 1914.

Kreisdirektion II  
der Schweizerischen Bundesbahnen.

## Bauausschreibung

Für die Aufstauung des Trübsees bei Engelberg gelangen folgende Arbeiten zur öffentlichen Konkurrenz:

Erd- und Felsarbeiten	750 m <sup>3</sup>
Beton- und Bruchsteinmauerwerk	600 m <sup>3</sup>

Pläne, Bedingnishefte und Eingabeformulare können vom **22. Juli** an auf dem Bureau der Direktion der Städtischen Unternehmungen in Luzern, Schwanenplatz 12, sowie bei Herrn Ingenieur **L. Kürsteiner**, Bahnhofstrasse 39 in **Zürich**, eingesehen werden. Auskunft über Transportverhältnisse etc. erteilt Herr Kantonsrat **Eugen Hess**, Pension Hess, **Engelberg**.

Die Angebote sind mit der Aufschrift „S.uananlage am Trübsee“ bis spätestens den **31. Juli 1914** der unterzeichneten Stelle einzureichen.

Luzern, den 16. Juli 1914.

Elektrizitätswerk Luzern-Engelberg,

Der Präsident des Verwaltungsrates:

**B. Schenker.**

**BAU- U. MÖBELSCHREINEREI**  
**H. HARTUNG**  
**ZÜRICH 7 :: HEGIBACHSTR. 47**

GESAMTER INNENAUSBAU  
WOHNUNGS-AUSSTATTUNG  
BÜRO-U. BIBLIOTHEKMÖBEL  
:: EINZEL-AUSFÜHRUNG ::

# Kalkwerke Hergiswil

(Nidwalden)

**Kalko** gelöschter Weisskalk  
in Säcken  
**Prima Stückkalk**  
in Fässern

## Sponagel & Co., Zürich

Baumaterialien

Spezialgeschäft für keramische  
**Boden- und Wandbeläge**  
**Kunstglasurplatten : Wandbrunnen**  
**Mutz-Keramik.**

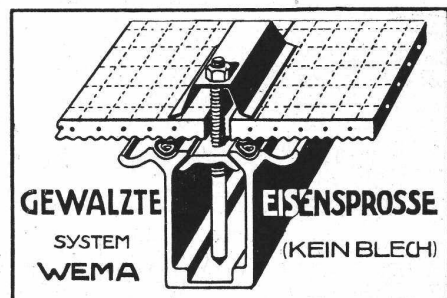
Generalvertreter erstklassiger Fabriken.  
Kunstgerechte Ausführung der Versetzarbeiten durch  
eigene, geschulte Facharbeiter.

Kataloge und Preislisten zu Diensten.  
Reichhaltige Muster-Ausstellung Sihlquai 139—143.



**Zürcher Glühlampen-Fabrik**  
Zürich I.  
Draht Lampen  
Zuverlässige Qualität

**F. GAUGER & C<sup>o</sup>**  
**■ ZÜRICH ■**

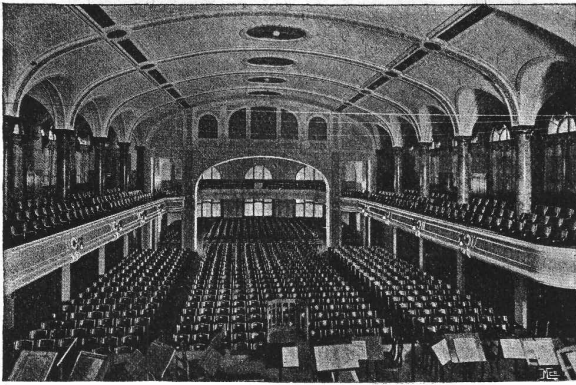


**KITTLÖSE GLASDÄCHER**  
FÜR  
EINFACHE & DOPPELVERGLASUNG

**LICHTPAUSEN**  
**PLANDRUCKE**



Telephon 1107  
**René Orbann · Zürich · Sihlhofst. 27**



Tonhalle St. Gallen — Möbliert 1909

## Aktien-Gesellschaft Möbelfabrik Horgen-Glarus in Horgen

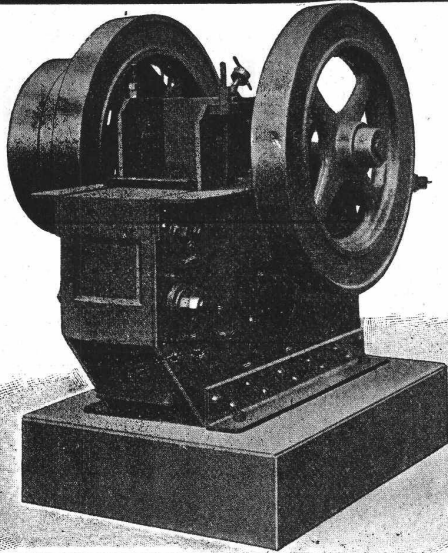
Telephon Nr. 10 — Gegründet 1880 — Telegr.: Stuhlfabrik Horgen

**Erzeugnisse:** Mobiliar aus gesägtem, sowie aus massiv gebogenem Holz (sogen. Wienermöbel) für Innenräume, Restaurants, Speisesäle, Cafés, Confiserien, Vestibules, — Gärten, Theater, Konzertsäle und Kinematographen. —

Massenbestuhlungen.

Grösste Leistungsfähigkeit.

Konkurrenzpreise.

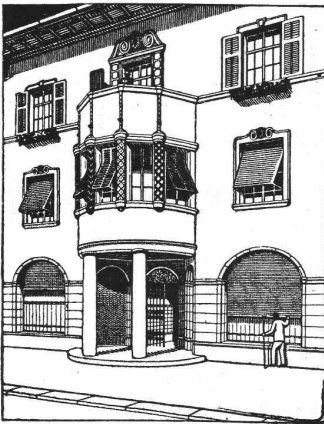


## Steinbrecher

Neuste schmiedeiserne Konstruktion.  
Hohe Leistungsfähigkeit. — Kleiner  
Kraftbedarf. — Viele Referenzen zur  
Verfügung.

**Robert Nebi & Co., Zürich I**  
Ingenieurbureau für Baumaschinen

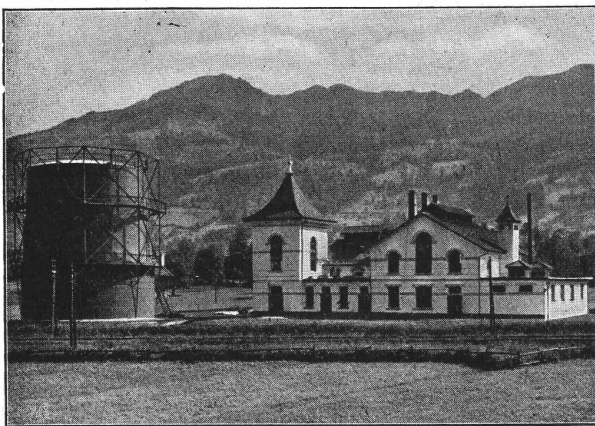
Schweizerische Landesausstellung Bern 1914,  
Aussteller in Gruppe 19.



## Rolladenfabrik A. Griesser A.-G., Aadorf

empfiehlt sich für Lieferung von

Stahlwellblechrolladen, Scheeren- und Rollgitter, Wellblech und Holzrolltore, Holzrollladen, Rolljalousien, Saalabschlüsse, Rollschutzwände, Jalousieklappläden mit und ohne Beschläg-Lieferung, komplette Schaufenster-Anlagen in Eisen und Holz. Segeltuchrouloux für Schaufenster und Veranden etc. Eigene patentierte Konstruktionen. Prima Referenzen. Katalog und Preisliste zu Diensten.



Gaswerk Schwyz in Seewen 1911

## Roesti, Kammermann & Cie. K. A. G.

Bern

Ingenieurbureau

Ausführung kompletter Gaswerke und  
Gasverteilungsnetze  
Gas-Fernversorgungen  
Um- und Erweiterungsbauten  
Projekte und Kostenvoranschläge



## Neubau der Zürcher Kantonalbank in Uster

### Ausschreibung von Bauarbeiten

Die **Schreiner-, Schlosser-, Beschläg-, Maler-, Tapezierer-, Plättli-, Parkett- und Linoleum-Arbeiten** werden hiemit zur Konkurrenz ausgeschrieben.

Pläne und Bedingungen liegen auf dem Bureau unserer Filiale in Uster zur Einsicht auf, wo auch Eingabeformulare bezogen werden können. Allfällige weitere Auskunft erteilt Herr Architekt **Conrad**, Kurvenstrasse 26, **Zürich 6**.

Uebernahme-Offerten mit der Aufschrift: „Neubau in Uster“ sind bis spätestens **Ende Juli** dem Präsidium der Zürcher Kantonalbank in Zürich einzureichen. Muster sind nur auf besonderes Verlangen einzusenden.

**Zürich**, den 16. Juli 1914.

Zürcher Kantonalbank.

## Gubelschulhaus Oerlikon

Ueber die Ausführung der

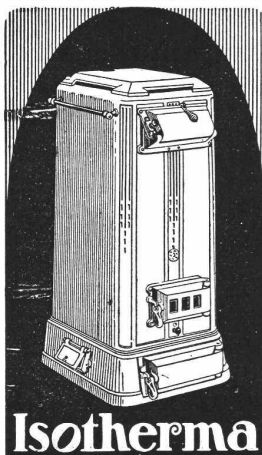
### Zentralheizung

für die Erweiterung des Gubelschulhauses wird die Submission eröffnet. — Die bezüglichen Pläne und Bauvorschriften liegen im Bureau des bauleitenden Architekten, Schulstrasse 46 in Oerlikon, zur Einsicht auf, woselbst auch die Offertformulare bezogen werden können.

Die Offerten sind verschlossen mit der Bezeichnung „Gubelschulhaus“ spätestens bis **Ende Juli 1914** an den Präsidenten der Baukommission, Herrn **E. Speckert** in Oerlikon, einzureichen.

**Oerlikon**, den 16. Juli 1914.

**F. Scotoni-Eichmüller**, Architekt.



**Isotherma**

Für die moderne Einfamilienhaus- und Etagenheizung bevorzugt man den Union-Briketkessel

### Isotherma.

Kein Auslöschen des Feuers, daher Kein wiederholtes Anheizen.

Genaueste Anpassung an den Wärmebedarf wie bei keinem andern Kessel.

Keine Schlacken.

Betrieb mühelos und sauber.

Sehr ansprechendes Aeussere.

Gesellschaft

der L. v. Roll'schen Eisenwerke

**Eisenwerk Clus.**

Zu beziehen durch jede Heizungsfirma.

## Meynadier & Cie.

Klausstrasse 33    Zürich    Telephone 1143

## Sämtliche Materialien

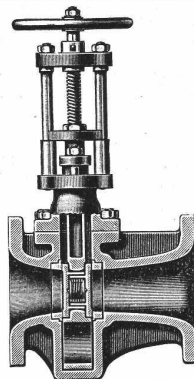
in prima Qualität für:

**Holzementdächer  
Kiesklebedächer  
Asphaltbeläge  
Isolierungen  
aller Art.**

## Patent-Verwertung

Die Inhaberin des Patentes Nr. 49158 vom 29. Juli 1909 betreffend „**Aluminiumlegierung**“, S.-A. LE FERRO NICKEL in Paris, wünscht zwecks Ausübung dieses Patentes in der Schweiz mit Interessenten in Verbindung zu treten. Reflektanten wollen sich an das Patentanwalts-Bureau **Fritz Isler**, Bahnhofstrasse Nr. 19 in **Zürich**, wenden.

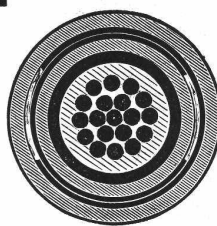
**Schäffer & Budenberg** G. m. b. H.  
Fil. Seebach, Post- u. Bahnstat. Oerlikon



### Hochdruck- Dampfschieber

System Ferranti

Trotz Querschnittsverengung wird das Durchflussquantum nicht ungünstig beeinflusst. Die Konstruktion hat bedeutende Vorzüge.



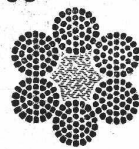
**Kabelwerke Brugg, A.-G.**

vormals

**Otto Suhner & Co**

in **Brugg**

liefern



**Bleikabel** aller Art, für Hoch- und Niederspannung, Telegraphie, Telephonie und Sonnerie, nebst Armaturen.

**Drahtseile** für Aufzüge, Kranen, Transmissionen, Seilbahnen, Verankerungen etc. etc.

**Bleiröhren, Gerüstverbinder.**

Telephon Nr. 46.

## Internationale Baumaschinenfabrik A.-G.

**NEUSTADT an der Haardt**

vorm. **W. L. Velten**

Tel. 39. Telegr.-Adr.: Ibag. Filiale: **Kornthal** bei Stuttgart. Tel. 3

**Zementrohr-Press- und Ausform-Maschine D. R. P.** auch Patent, für ovale und runde Röhre.

**Strassen-Automobil-Steinbrecher** System Velten, Modell 1910. Selbstfahrend bis 40 cbm Schotter pro Tag.

**Steinbrecher** für Strassen-, Eisenbahn- und Betonschotter, Leistung 15—300 cbm pro Tag.

**Feinbrecher** System Velten, Modell 1912, für Beton, Eisenbeton und Sand, 16—60 cbm pro Tag.

**Beton-Mischmaschine** System Velten, von 40 bis 300 cbm tägliche Leistung.

**Spezial-Maschine** für Untergrund-, Eisenbahn- und Tunnelbauten.

Kies-, Wasch- und Sortiermaschinen Walzwerke, Mahlgänge, Aufzüge, Elevatoren, Hebezeuge, Saug- und Druckpumpen, Dampfkranen, Bauwerkzeuge, Transportgeräte in prima I. Qualität. Komplette Einrichtungen für Hoch- und Tiefbau, Wasserhaltungen, Sand-, Beton- und Schotter-Zerkleinerungsanlagen, Kies-, Wasch- und Betonieranlagen für jede gewünschte Tagesleistung. Die Velten'schen Anlagen haben sich in der Praxis vorzüglich bewährt und erzielen **50—100 Prozent höhere Leistung**. Auf Wunsch liefern wir kompl. Einrichtungen zur **Miete** mit Vorkaufrecht. Auf vorherige Anzeige können Maschinen in unseren Fabriken **Neustadt an der Haardt** sowie **Kornthal** bei Stuttgart im Betrieb vorgeführt werden.

# MENCK & HAMBROCK

Altona-Hamburg

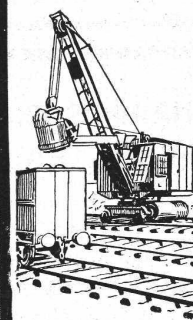
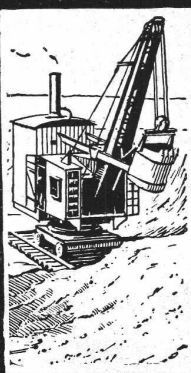
## Löffelbagger

mit Dampf und elektr. Antrieb. Auch zur Miete.

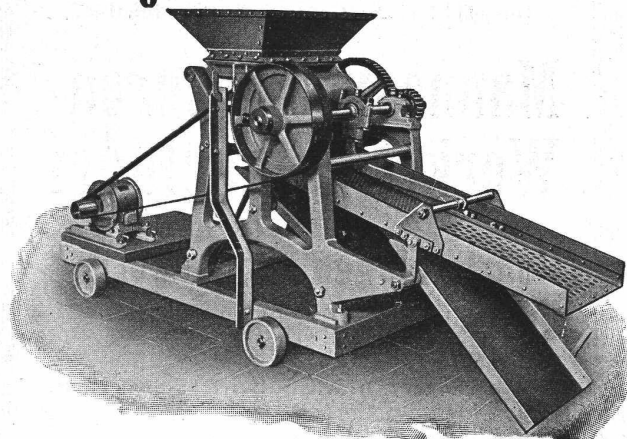
Vertreter für die Schweiz:

**Fritz Marti A.-G., Bern**

Murtenstrasse 83 — Telephon Nr. 1074



## Aktiengesellschaft der Maschinenfabrik von Louis Giroud in Olten



Fahrbarer Koksbrecher mit elektrischem Antrieb.

### Kohlenbrecher Koksbrech- und Sortieranlagen Transportanlagen

für diverse Materialien, hauptsächlich für Kohle und Koks, wie  
Förderrinnen und Sortierrinnen  
Patentierte Materialsponder  
Bandtransporteure — Schaukelbecherwerke  
Elevatoren — Hängebahnen  
Koksinnen für glühenden Koks  
Kratzertransporteure



3 Löffelbagger } zur Zeit in der Schweiz  
2 Eimerkettenbagger } im Betrieb.

## Bagger

für elektrischen, Dampf- und Explosionsmotor-Betrieb.  
Konstruktion Orenstein & Koppel.

**Eimerkettenbagger**  
**Löffelbagger**  
**Schwimmbagger.**

Verkauf und Vermietung von Baggern, sowie Rollbahnmaterialien jeder Art.

Schweizerische Aktiengesellschaft

**Orenstein & Koppel**  
Zürich 1.



## Technikum d. Kantons Zürich in Winterthur

Fachschule f. Bautechniker, Maschinentechniker, Elektrotechniker, Chemiker, Tiefbautechniker, Eisenbahnbeamte und Handel.

Das **Wintersemester** beginnt am **7. Oktober 1914.**

Die Aufnahmeprüfung für die Neueintretenden der II. Klasse aller Abteilungen und für die I. Klasse der Schule für Bautechniker findet am 5. Oktober statt.

Anmeldungen sind bis zum 31. August gegen Rückporto an die Direktion des Technikums zu richten.

## :: Handelsgenossenschaft des :: Schweiz. Baumeister-Verbandes

Bureau: Seidengasse 13, **Zürich.** Telephon 589

Fabrik und Lager: Uetlibergstr. 93. Telephon 4964

Fabrikation v. Schlacken cement. Verkauf v. allen kurrenten

**Baumaterialien,** hydraulischen Bindemitteln, diversen Bodenplatten, Gips- und Schilfrohrfabrikaten, Bims-Zement-Dielen etc. etc.

Alleinvertretung der Asphalt-Bodenplatten von Pont du Château-Paris.



## Thonwerk Biebrich A.-G.

Chamottefabrik

Biebrich am Rhein.

**Hochfeuerfeste u. säurebeständige Produkte.**

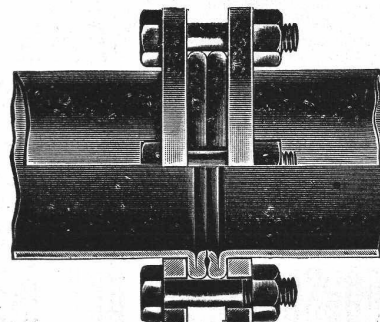
Normal- und Façonsteine aller Art, Chamottemörtel, Retorten, Muffeln etc. Bau kompletter Ofenanlagen.

Beste Referenzen und Zeugnisse aus der Schweiz.

**Kittlose Glasbedachungen.**  
System Zimmermann

**PAUL APPEL**  
Zürich, Limmatstrasse 55  
Bern, Länggasse 26

Buenos Aires 1910: **Goldene Medaille.**



Düsseldorf 1902: **Goldene Staats-Medaille.**

## Mannesmannröhren- Werke, Düsseldorf

liefern

**Rohrleitungen für Hochdruck**

aus nahtlosem Mannesmann-Stahlrohr  
mit patentierter Doppelbördel-Flansch-  
Verbindung u. a. Verbindungs-Arten.

Grosse Längen. Höchste Betriebs-Sicherheit.

Vertreter:

Bernh. Meyer, Postf. Bahnhof, Zürich.

Die vorteilhaftesten und handhabungssichersten

# Sprengstoffe

in verschiedenen Qualitäten und für Sprengarbeiten jeder Art, sowie  
**Sprengkapseln** und **Zündschnüre** in **1a. Fabrikat** liefert

**Schweizerische Sprengstoff A.-G. Cheddite**

Fabriken in Liestal u. Jussy

Bureau in Zürich Bahnhofstr. 73.  
Telephon 10223

Vertreter.

Französische Schweiz: **S. & H. Jaquet S.A., Vallorbe.**  
Kantone Bern, Aargau, Solothurn: **A. Teuscher, Bern.**



Vertreter.

Kantone Graubünden, St. Gallen, Appenzell, Thurgau  
und Schaffhausen: **Rollmaterial u. Baumaschinen**  
**A.-G. „Rubag“, Zürich.**

# August Wolfsholz Presszementbau Akt.-Ges.

Berlin W. 9, Linkstrasse 38 und Wien II, Taborstrasse 29

## Abteilung A.: Tief- und Wasserbau.

**Wiederherstellung u. Verstärkung** schadhafter Bauwerke,  
 :: Brücken, Pfeiler und Fundamente ::  
**Trockenlegung und Sicherung** von Tunnels,  
 I-: Stollen, Schächten und Grundbauten ::  
**Dichtung** von Docks, Schleusen,  
 Brunnen, Gas- und Hochbehältern, Sperr-  
 mauern und Dämmen ::

## Abteilung B.: Hochbau.

**Sanierung** einsturzdrohender Baudenkmäler und Monumentalbauten  
**Standfestmachung und Besserung** wankender Hochbauten, Türme und Kirchen  
**Schutz** von Gebäuden gegen Bergwerkschäden und Erdbewegungen  
**Trockenlegung** nasser Mauern mittelst Durchsägung und eingepresser Isolierschichten

## Abteilung C.: Gründungsarbeiten.

**Fundierung** schwerer Maschinen-  
 Fundamente — **Staumauern** und  
**Wehrbauten** nach eig. Bauverfahren  
**Versteinerungen** d. Untergrundes

**Pressbetonpfähle**  
 Zementsteinpressungen — Bohrarbeiten

In- und ausländische Patente. — Erste Empfehlungen.



## Heinrich Brändli, Horgen

Asphalt-, Dachpappen- und Holzzementfabrik

Telephon Nr. 38

liefert

Telephon Nr. 38

## Asphalt-Isolierplatten

für wasserdichte Eindeckungen bei: **Eisenbahnen, Strassen, Hoch- und Tiefbauarbeiten**, in nur prima Qualität, je nach Angabe der Verwendungsarten. Referenzen zu Diensten. — Fachmännische Ratschläge.  
 Telegramme: **Heinrich Brändli, Horgen.**

**Erfindungs-Patente**  
 Marken-Muster-  
 & Modell-Schutz im In- u. Ausland  
**H. KIRCHHOFER** vormals  
 Bourry-Séquin & Co. ZÜRICH  
 1880.  
 Gegründet.

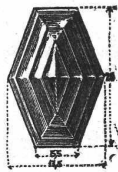
Kgr. Sachsen.  
**Technikum**  
**Mittweida.**  
 Direktor: Professor Holz.  
**Höheres techn. Institut**  
 f. Elektro- u. Maschinentechnik.  
 Sonderabteilungen für Ingenieure,  
 Techniker und Werkmeister.  
 El. u. Maschinen-Laboratorien.  
 Lehrfabrikwerkstätten.  
 Älteste u. besuchteste Anstalt.  
 Progr. etc. gratis  
 v. Sekretariat.

## Koch & Cie, Baumaterialien-Handlung, Basel

Telephon: Nr. 2977

vormals E. Baumberger & Koch

Telegr.-Adr.: Asphalt Basel



## ::: Falconnier's Glasbausteine :::

aus geblasenem Glase

## Glas-Prismen und -Reflektoren

bringen Tageshelle in dunkle Räume



## Schürmann's Anker-Eisen

aus Siemens-Martin-Flusseisen. Werden auf der Baustelle kalt verarbeitet.

## Nagelbare Bims-Dübelsteine

aus besonders geeignetem, präpariertem Bimsstein in schweizer. Backsteinformat 24 x 12 x 6 cm.

## Aktiengesellschaft der Dillinger Hüttenwerke

in Dillingen a. d. Saar (Rheinpreussen)

liefert:

## Blechscheissarbeiten

aller Art, wie **glatte Rohre** von 250—3000 mm l. W. bis zu 50 mm Blechstärke in grössten Längen, für Dampf-, Wind-, Gas-, Wasser- und Kanalisations-Rohrleitungen, **Windkessel, Verzinkungskessel, Waggontransportkessel** usw. — Besonderheit:

## Hochdruckrohrleitungen für Wasserkraftanlagen

Ferner **Flusseisenbleche** aus la. Siemens-Martin- od. Thomas-Stahl, **bestgeeignet zur Herstellung genieteteter Rohre.**

Vertreter für die Schweiz: **Henri Schoch, Zürich**, Postfach Neumünster.





# COVENTRY

## Geräuschlose Kettenantriebe

Vorteilhafteste Kraftübertragung für Maschinen aller Art.

Wenig Raum beanspruchend  
Beste Kraftausnutzung  
Geräuschlos  
Haltbar

**Coventry Chain Co. Ltd., Coventry**  
(England)

**AMSLER & CO., FEUERTHALEN**

Generalvertreter für die Schweiz.

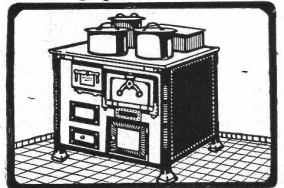
**Kataloge und Offerten kostenlos.**



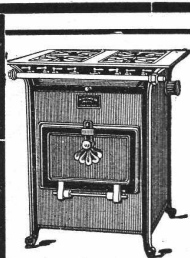
**Richard Beuttner  
& Co., Zürich Tel. 544**  
**Blattgold & Bronzen**  
**Pinse! & Schwämme**

## OFENFABRIK SURSEE

Grösste Ofenfabrik der Schweiz



**KÖCHHERDE**  
*für*  
**Private**  
*Restaurants/Hotels*  
**Preislisten Gratis**



### Die Solothurner Gaskoch- und Heizapparate

sind die bequemsten, solidesten, vollkommensten und **sparsamsten** aller bekannten Systeme. Kombinierbar mit einfachen und doppelten **Perfekt-** und **Sparbrennern**. Die neuen **Patent-Sparbrenner „Soletta W“** sind nachweisbar die **sparsamsten** aller bis jetzt existierenden Brenner.

Vorrätig bei den Gaswerken und bessern Installationsgeschäften.

Für junge Baumeister!  
**Italienisch** in 2 bis 3 Monaten.

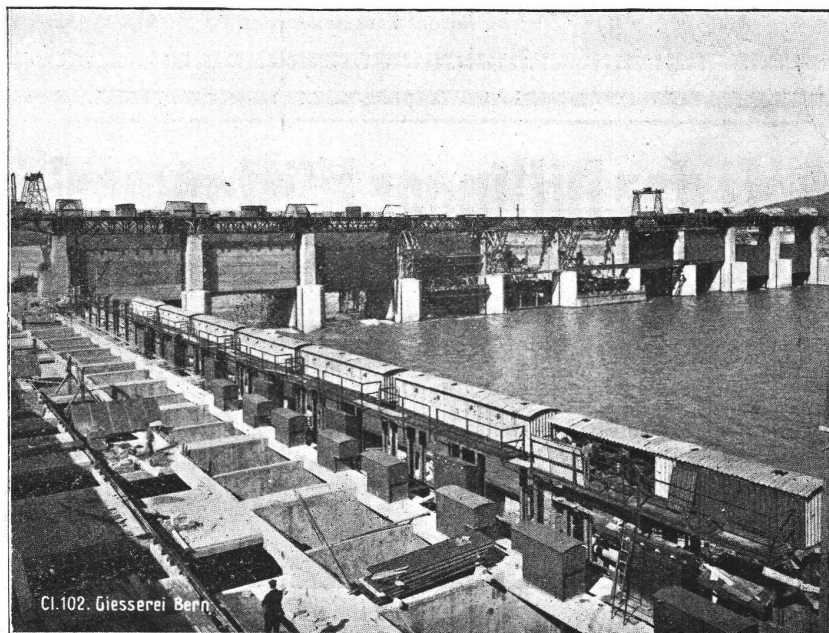
Sprachen-Institut Prof.  
Dr. Augustin, Lugano.

**PATENT-ANWÄLTE**  
**E. BLUM & Co** DIPL. INGENIEURE  
GEGRÜNDET 1878 • ZÜRICH • BAHNHOFSTR. 74

# Giesserei Bern

## Konstruktionswerkstätten

Werk der Gesellschaft  
der L. von Roll'schen Eisenwerke



Cl. 102. Giesserei Bern

Telegramme: Giesserei Bern  
Telephon 1066

liefert als Spezialität:

**Hebezeuge**  
**Eisenbahnmaterial**  
**Schleusen- und**  
**Wehreinrichtungen**  
**Zahnradbahn-**  
**material**  
**Standseilbahnen**

