

Zeitschrift: Schweizerische Bauzeitung
Herausgeber: Verlags-AG der akademischen technischen Vereine
Band: 63/64 (1914)
Heft: 1

Werbung

Nutzungsbedingungen

Die ETH-Bibliothek ist die Anbieterin der digitalisierten Zeitschriften auf E-Periodica. Sie besitzt keine Urheberrechte an den Zeitschriften und ist nicht verantwortlich für deren Inhalte. Die Rechte liegen in der Regel bei den Herausgebern beziehungsweise den externen Rechteinhabern. Das Veröffentlichen von Bildern in Print- und Online-Publikationen sowie auf Social Media-Kanälen oder Webseiten ist nur mit vorheriger Genehmigung der Rechteinhaber erlaubt. [Mehr erfahren](#)

Conditions d'utilisation

L'ETH Library est le fournisseur des revues numérisées. Elle ne détient aucun droit d'auteur sur les revues et n'est pas responsable de leur contenu. En règle générale, les droits sont détenus par les éditeurs ou les détenteurs de droits externes. La reproduction d'images dans des publications imprimées ou en ligne ainsi que sur des canaux de médias sociaux ou des sites web n'est autorisée qu'avec l'accord préalable des détenteurs des droits. [En savoir plus](#)

Terms of use

The ETH Library is the provider of the digitised journals. It does not own any copyrights to the journals and is not responsible for their content. The rights usually lie with the publishers or the external rights holders. Publishing images in print and online publications, as well as on social media channels or websites, is only permitted with the prior consent of the rights holders. [Find out more](#)

Download PDF: 10.02.2026

ETH-Bibliothek Zürich, E-Periodica, <https://www.e-periodica.ch>

Zentralheizungen

aller Systeme

Sanitäre Anlagen • Wäschereieinrichtungen

erstellt unter Garantie

Albert Kruck, Zürich 1.



Heinrich Brändli, Horgen

Asphalt-, Dachpappen- und Holzzementfabrik

Telephon Nr. 38

liefert

Telephon Nr. 38

Asphalt-Isolierplatten

für wasserdichte Eindeckungen bei: **Eisenbahnen, Strassen, Hoch- und Tiefbauarbeiten**, in nur prima Qualität, je nach Angabe der Verwendungsarten. Referenzen zu Diensten. — Fachmännische Ratschläge. Telegramme: **Heinrich Brändli, Horgen.**

Erfindungs-Patente
Marken-Muster-
& Modell-Schutz im In- u. Ausland
H. KIRCHHOFER vormals
Bourry-Séquin & Co. ZÜRICH
1880. Gegründet.

Zu verkaufen

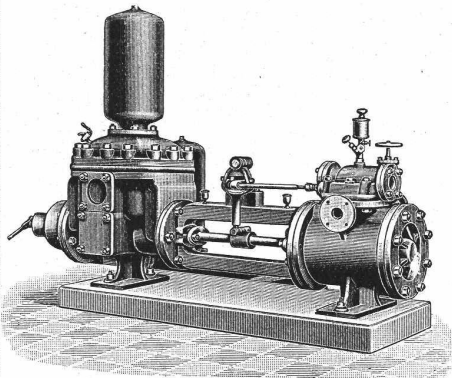
an bester Verkehrslage einer aufblühenden Kantonshauptstadt der deutschen Schweiz ein zwischen zwei Hauptstrassen gelegener, grösserer



Bauplatz

Tausch nicht ausgeschlossen. — Interessenten wollen sich unter Chiffre Z. F. 4731 wenden an die Annoncen-Expedition

Rudolf Mosse, Zürich.



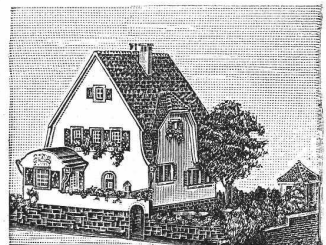
Schäffer & Budenberg

G. m. b. H.

Filiale Seebach

Post- und Bahnstation Oerlikon

Kesselspeise-Pumpen.



Kartonmodelle

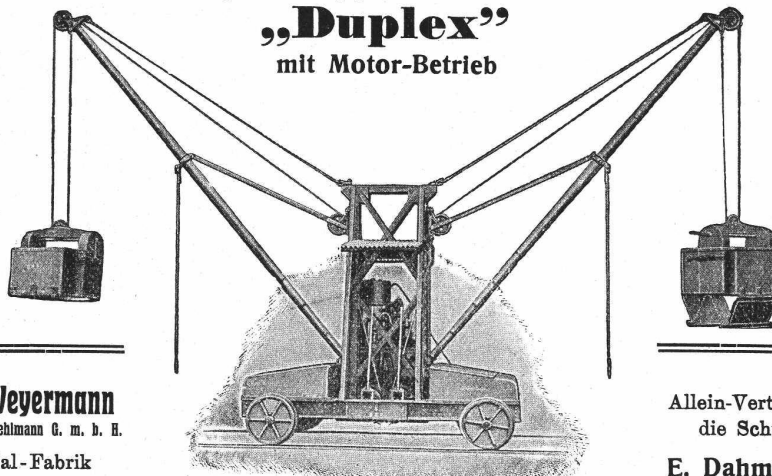
Hoch- und Tiefbauten in Karton
Reliefs in Spezialmasse
Holzkonstruktionen.

H. Langmack

ZÜRICH, Forchstrasse 290
Atelier für Kartonmodelle.

Prima Referenzen von Privaten und Behörden.

Original-Doppel-Schwenkkran „Duplex“ mit Motor-Betrieb



Paul Weyermann

vorm. Karl Oehlmann G. m. b. H.

Spezial-Fabrik
für Hebezeuge

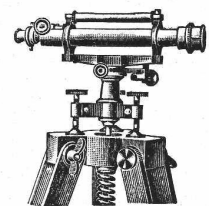
Rixdorf - Berlin

Leistungsfähigkeit bis 260 cbm Bodenaushub pro Tag
Tragfähigkeit 650—1500 kg. Antrieb mittelst **erstklassigem Benzinmotor mit Patent-Spritzvergasung** — keine Oberflächenvergasung. — Benzinverbrauch 9—10 kg per Tag. **Kürzeste Lieferzeit** (1—3 Wochen).

Bisher über 200 Stück geliefert.

Allein-Vertrieb für
die Schweiz:

E. Dahm, Vertreter
Güttingen
(Thurgau)

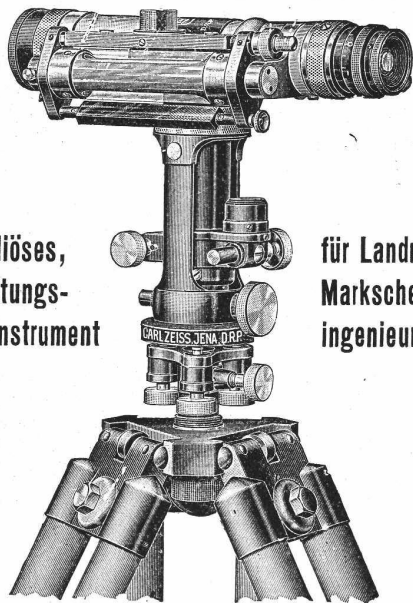


Nivellier-Instrumente Bau-Theodolite

Carl Ebner, jr.,
Schaffhausen.

ZEISS

Nivellier-Instrument I



Kompensiöses,
sehr leistungs-
fähiges Instrument

für Landmesser,
Markscheider, Bau-
ingenieure usw.

Prospekt „Geo 49“ kostenfrei.

BERLIN ::
HAMBURG ::
LONDON ::
PARIS ::



MAILAND ::
ST. PETERSBURG ::
TOKIO ::
WIEN ::

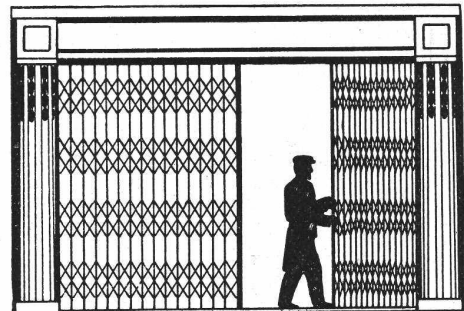
BAU- U. MÖBELSCHREINEREI
H. HARTUNG
ZÜRICH 7 :: HEGIBACHSTR. 47
GESAMTER INNENAUSBAU
WOHNUNGS-AUSSTATTUNG
BÜRO- U. BIBLIOTHEKMÖBEL
:: EINZEL-AUSFÜHRUNG ::

ZENTRALHEIZUNGEN

erstellen
MOERI & Co Zentralheizungsfabrik
LUZERN.

F. GAUGER & Co

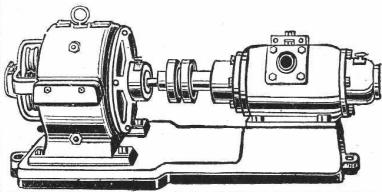
■ ZÜRICH ■



ZUSAMMENSCHIEBBARE
■ GITTER ■

EIGENES PATENT + 29385 FÜR FENSTERVERSCHLÜSSE
Innen zum öffnen (Seilzug)

RAG-PUMPE



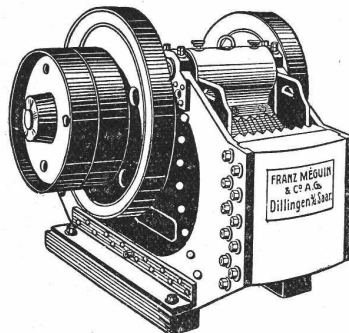
zur
Wasser-Versorgung
von
Privathäusern, Villen,
Gärtnereien etc.
RICH. KLINGER
G. m. b. H.
Gumpoldskirchen, N.-Ö.

Franz Méguin & Co. A.-G.

1000 Arbeiter

Dillingen-Saar.

Kapital M. 3 000 000



Backenbrecher
mit zerlegbarem, bruchsicherem Gehäuse
aus Dillinger Panzerstahl
Auf der Werkbundausstellung in Köln sind
unsere Brecher und Siebtrommeln D.R.G.M.
ausgestellt.

Kies- u. Steinbrech-Anlagen

mit bruchs. Backenbrechern, Rundbrechern und Walzwerken
für Schotter, Betonkies, Mauersand und Terrazzo.

Kugelmühlen	Trommelmühlen	Rohrmühlen
Schleudermühlen	Schlagkreuzmühlen	
Siebtrommeln	Transportbänder	Becherwerke
Schüttelsiebe	Windsichter	

Trockenanlagen für Sand, Kies, Kohle etc. etc.

Gelochte Hartstahl-Bleche



GESELLSCHAFT DER LUDW. VON ROLL'SCHEN EISENWERKE
: FILIALE : **EISENWERK CLUS** KT. SOLOTHURN :



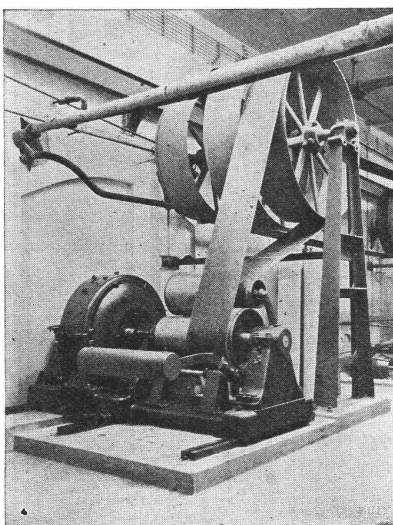
Ausführungsrecht für die Schweiz
der

PATENT- LENIX- GETRIEBE

Sparen Vorgelege, Kraft, Riemen
und Platz.

Lenixrollen auf Kugellagern.

Man verlange Prospekt.



Papiermaschinen-Antrieb mit variabler
Tourenzahl mit „Stufen-Lenix“
Kraftübertragung 120 PS.

Direkter Antrieb bei grössten
Uebersetzungs-Verhältnissen und
kleinsten Achsendistanzen.

Innert 4 Jahren über 1200 Lenix-
apparate geliefert für Ueber-
tragungen bis 500 PS und Ueber-
setzungs-Verhältnisse bis 1:25

Komplette Transmissionsanlagen
für alle Industriezweige in moderner
Ausführung mit Ringschmierlagern oder
Kugellagern.

— Bennkupplungen. —

M.A.N.

MASCHINENFABRIK AUGSBURG-NÜRNBERG A.G.



Bahnsteighalle Metz.

Brücken Hochbauten

Feste und bewegliche Brücken,
Pontonbrücken, Schwimmdocks,
Schwebefähren, Landungsbrük-
ken, Walzen-, Schützenwehre,
Pneumat. Fundierungen, Tunnel-
vortriebe, Eisenhochbauten aller
Art. Verkehrsanlagen, Gaswerks-
bauten, Gasbehälter, Kraftwerke,
Werkstätten, Spelcher, Luftschiff-
hallen, Bühneneinrichtungen.
Erste schweizer. Referenzen.
Ernsthafte Interessenten er-
halten kostenlos Drucksache B.
E. 52 und 53 von unserer Ver-
tretung:

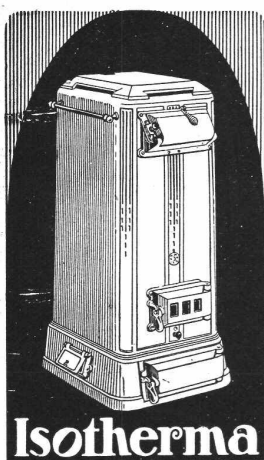
W. Thiele, Technisch. Bureau, Zürich.
Postfach Fil. 3, Hauptbahnhof.

Submissions-Anzeiger.

Termin	Auskunftstelle	Ort	Gegenstand
5. Juli	J. Rubli, Präsident	Flurlingen (Zürich)	Erstellung einer Kanalisationsanlage in der Gründenstrasse und Maler-, Zimmer-, Spengler- u. Maurerarbeiten f. d. Renovation des Gemeindehauses in Flurlingen.
6. „	E. Waldvogel, Techn. Bur.	St. Gallen	Erd-, Maurer-, Spengler-, Schlosser- Dachdecker- und Malerarbeiten für eine Schiessanlage in Lutzenberg. Eisenbeton für Blendwand und Scheibenstand.
6. „	Rheinbauleitung	Rorschach (St. Gall.)	Abtrag von zwei Strassendämmen (7200 m³) im Diepoldsauer Durchstichgebiet.
7. „	Baubureau Rathaus	Rheinfelden (Aarg.)	Erstellung eines Reservoirs (1900 m³) für die Wasserversorgung Rheinfelden.
7. „	Baubureau	Alpnach (Obwalden)	Zimmer-, Spengler-, Dachdecker-, Kunststein- u. Granitarbeiten z. Schulhausneubau.
8. „	Gemeinderat	Hausen (Aargau)	Erstellung von 100 m³ Holz-Fussboden und Lieferung von 30 Schulbänken.
8. „	Kant. Bauamt	Chur (Graubünden)	Anstrich d. ob. Zollbrücke b. Igis, d. Tardisbrücke u. d. Reichenauer Rheinbrücken.
15. „	Otto Bölsterli, Architekt	Baden (Aargau)	Sämtliche Bauarbeiten für den Schulhausneubau in Wil bei Laufenburg.
15. „	Chr. Bondolfi, Präsident	Poschiavo-Borgo (Graubünden)	Sämtliche Arbeiten und Lieferungen für die Wasserversorgung und Kanalisation von Poschiavo-Borgo und für die Wasserversorgung von Poschiavo-Pagnoncini.
17. „	Gemeindekanzlei	Gams (St. Gallen)	Ergänzungsbauten im Simmitobel und Entwässerung am Grabserberg.
20. „	Baubureau der Huttwil-Eriswil-Bahn	Huttwil (Bern)	Ausführung des Unterbaues und Legen des Oberbaues für die Huttwil-Eriswil-Bahn.

Geometerbureau Albrecht, Schaffhausen

Vermessungen jeder Art (In- und Ausland), Absteckungen.



Isotherma

Zu beziehen durch jede Heizungsfirma.

Für die moderne Einfamilienhaus- und

Etagenheizung

bevorzugt man den Union-Briketkessel

Isotherma.

Kein Auslöschten des Feuers, daher
Kein wiederholtes Anheizen.Genaueste Anpassung an den Wärme-
bedarf wie bei keinem andern Kessel.

Keine Schlacken.

Betrieb mühelos und sauber.

Sehr ansprechendes Aeussere.

Gesellschaft

der L. v. Roll'schen Eisenwerke

Eisenwerk Clus.

Zementwarenfabrik

Bangerter, Hs. & Fr. Schärer

Rapperswil am Zürichsee

ältestes und besteingerichtetes Geschäft der Ostschweiz. — Telephon Nr. 48

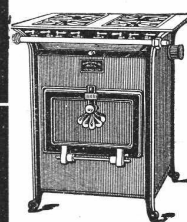
Spezialitäten: Portland-Zementröhren nach Pat. 21362 —

Kunststeine für Fassaden, Tür- u. Fenstereinfassungen etc.

— Imitation von Granit, Bollinger, Muschelkalkstein etc.

— Zementbausteine und Bodenplatten in 44 Dessins.

Geleise-Anschluss. Fahrbare Krane.



Die Solothurner

Gaskoch- und Heizapparate

sind die bequemsten, solidesten, vollkom-
mensten und **sparsamsten** aller bekannten
Systeme. Kombinierbar mit einfachen und
doppelten **Perfekt-** und **Sparbrennern**. Die
neuen **Patent-Sparbrenner „Soletta W“**
sind nachweisbar die **sparsamsten** aller bis
jetzt existierenden Brenner.Vorrätig bei den Gaswerken und bessern
Installationsgeschäften.Ateliers de Constructions Mécaniques
de VEVEY, SuisseTurbines Hydrauliques de tous systèmes
Installé les deux plus hautes chutes du monde

Vouvry (Valais, Suisse)

940 mètres

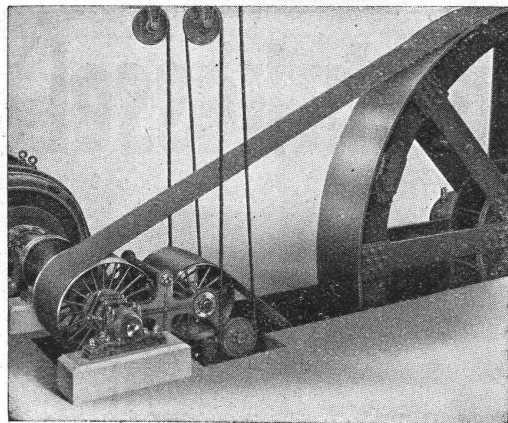
Orlu (Pyrénées, France)

960 mètres

Voir notre stand à l'Exposition Nationale Suisse à Berne

Halle des Machines, Groupe 32

Bei Bestellungen wolle man sich auf die „Schweizerische Bauzeitung“ beziehen.



Lenixgetriebe

in **Bamag-Spezialausführung**
von $\frac{1}{4}$ bis 3000 PS geliefert, gewährleisten **höchste Betriebssicherheit** auch bei schwierigsten Antrieben.
Grosses Lager in Lenix und Transmissionen in Zürich.

Niedrige Preise.

Berlin-Anhaltische Maschinenbau-Aktien-Gesellschaft Dessau.

Technisches Bureau Zürich.

Telegramm-Adresse: Bamag, — Kornhausstrasse 26. — Telephon 8173.

Die Buchdruckerei J. Leemann, Zürich

Telephon 2250

(vorm. J. Schabelitz)

Uraniabrücke 2

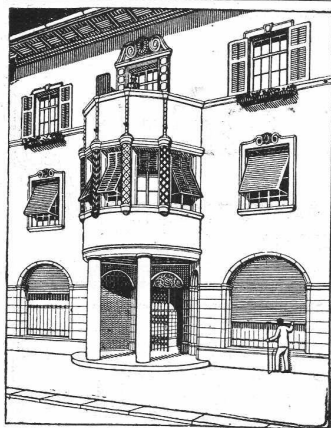
übernimmt neben allen vorkommenden Druckarbeiten als Spezialität die Herstellung von

Fachzeitschriften, Dissertationen, Werken etc.

Stat. Berechnungen

jeder Art (stat. unbestimmte Systeme) Projekte, Bauleitung, Expertisen. — Spezialität: **Eisenbeton im Hoch- und Tiefbau.**

H. BINDER-FRIEDRICH, Ingenieur, BASEL.

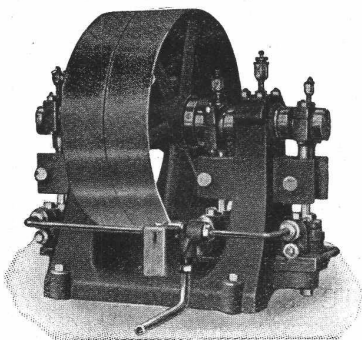


Rolladenfabrik A. Griesser A.-G., Aadorf

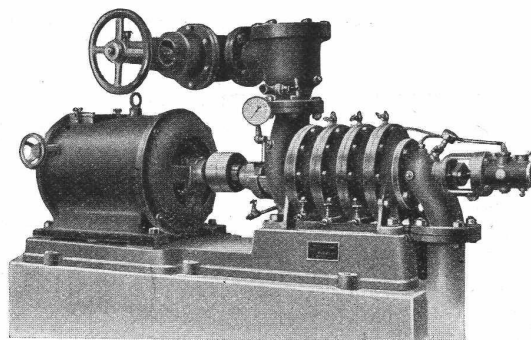
empfiehlt sich für Lieferung von

Stahlwellblechrolladen, Scheeren- und Rollgitter, Wellblech und Holzrolltore, Holzrollladen, Rolljalousien, Saalabschlüsse, Rollschutzwände, Jalousieklappladen mit und ohne Beschläg-Lieferung, komplette Schaufenster-Anlagen in Eisen und Holz. Segeltuchrouloux für Schaufenster und Veranden etc. Eigene patentierte Konstruktionen. Prima Referenzen. Katalog und Preisliste zu Diensten.

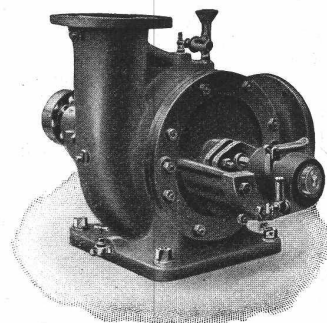
Aktiengesellschaft der Maschinenfabrik von Louis Giroud in Olten



Dreifache Presspumpe



Vierstufige Hochdruckzentrifugalpumpe



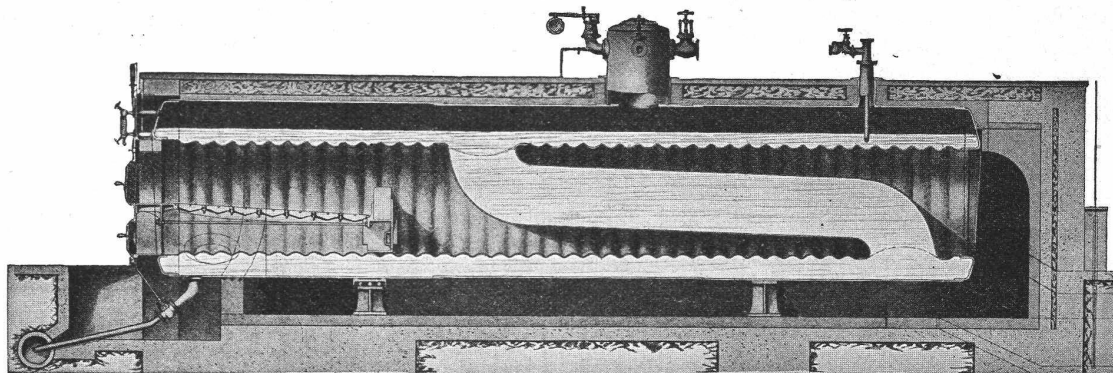
Mitteldruck Zentrifugalpumpe

Spezialität:

Kolbenpumpen für jede Druckhöhe als Fabrikpumpen und zur Wasserversorgung. **Hochdruck- und Presspumpen** für Drücke von mehreren hundert Atmosphären.
Zentrifugalpumpen für Niederdruck, Mitteldruck und Hochdruck ein und mehrstufig, für Riemenantrieb oder direkten Antrieb durch Elektromotoren.

King's Patent-Flammrohrkessel

mit Wasserzirkulationsrohr.



Hervorragende Neuerung im Dampfkesselbau. Intensivste Wasserzirkulation.

90 Prozent Mehrleistung bei gleichbleibendem Nutzeffekt gegenüber den bisherigen Flammrohrkesseln.

Kürzeste unter Drucksetzung. — Vollkommenste Temperatur-Ausgleichung.
Höchstes Verdampfungsvermögen. — Kein Kesselsteinansatz.

Man verlange ausführlichen Prospekt von der

Maschinenfabrik **King & Co., A.-G., Zürich**

GIESSEREI BERN

Telegramme:
Giesserei Bern

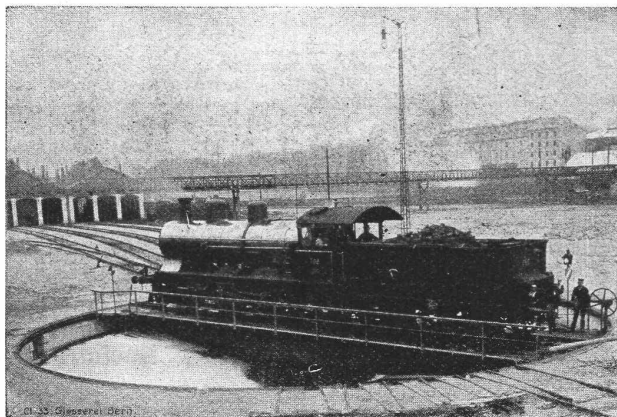
in Bern

Telephon:
1066

Konstruktionswerkstätten

Werk der Gesellschaft der L. von Roll'schen Eisenwerke

liefert als Spezialität:



Eisenbahnmaterial, Hebezeuge

Schleusen-

und Wehreinrichtungen

Standseilbahnen

Zahnradbahnmaterial

DELTA-METALL

Gußstücke jeder Grösse nach Modellen.
Schmiedestücke jeder Art nach Zeichnung.
Gepresste Stangen und Profil-Leisten,
Gesenk-Schmiedestücke in verschiedenen
Legierungen von höchster Festigkeit und
Dehnung.

Deutsche Delta - Metall - Gesellschaft
Alexander Dick & Co., Düsseldorf - Grafenberg.



Ziegel A.-G., Zürich

empfiehlt sich zur Lieferung
Ihrer bekannten, bewährten

Ziegelwaren

Ia. komprimierte und abgedrehte, blanke



Vereinigte Drahtwerke A.-G., Biel

Blank und präzis gezogene



jeder Art in Eisen und Stahl.

Kaltgewalzte Eisen- und Stahlbänder bis 210 mm Breite.
Schlackenfreies Verpackungsbandeisen.

Aus einer Liquidation sind

diverse Holzbearbeitungs-Maschinen

sowie eine sehr gut erhaltene

Dampfmaschine (Halblokomobil) 96 HP

billig zu verkaufen. Anfragen
unter Chiffre Z. K. 4435 an
die Annoncen-Expedition v.
Rudolf Mosse, Zürich,
34 Limmatquai 34

Erstklassiges, seit 30 Jahren bestehendes Technisches Bureau
in Moskau sucht die **Einführung**
patentierter, technischer **Neuheiten**
auf dem Gebiete des Verkehrswesens und der Textilindustrie
in Russland auf eigene oder für fremde Rechnung zu über-
nehmen. Offerten unter Chiffre R. 4334 Y. sind zu richten an
Haasenstein & Vogler, Bern.

Reparaturen

von Dampfmaschinen, Dampfkesseln, Baumaschinen,
Feldlokomotiven, Umändern und Anbringen von Neue-
rungen und Verbesserungen an solchen Objekten, so-
wie Ausführung aller in die Maschinenbranche ein-
schlägigen Arbeiten besorgt leistungsfähige Fabrik
unter coulantester Bedienung und Garantie. Anfragen
unter Chiffre Z. C. 4803 an die Annoncen-Expedition
Rudolf Mosse, Zürich, Limmatquai 34.

Sofort zu verkaufen

1 **Gleichstrom-Dynamo** von J. J. Rieter, Winterthur für
eine Leistung von bis 35 Amp. 110/170 Volt. Touren-
zahl per Min. 1000. Ev. geeignet für Accumulatoren-
betrieb. Preis Fr. 500.—.

1 **moderne Accumulatoren-Batterie**, 60 Elem. in Glas-
gefässen. Kapazität 108/145 Amp.-Stunden, samt Schalt-
tafel und allen erforderlichen Messinstrumenten und
Schaltapparaten. Aeusserster Preis Fr. 600.—.

Schürch & C^o, A.-G., Burgdorf.

Gartenbau Alb. Bodmer

Wollishofen - Zürich, Kilchbergstr. 55

Atelier für Gips- u. Plastilin-Modelle

für Garten- und Villen-Kolonienbau, garantiert leicht und in
jeder Lage transportfähig, bei billigster Berechnung. Kosten-
berechnungen, Terrainaufnahmen (Nivellieren), Höhenpläne. —
Erstklassige Referenzen über ausgeführte Arbeiten.

Elektrizitätswerk sucht Magazinverwalter

(Lebensstellung). Erforderlich: Längere Praxis in gleicher
Stellung, absol. Branchenkenntnisse, Rapportwesen, nüchterne,
solide, an flinkes Arbeiten gewöhnte Kraft. Baldiger Ein-
tritt. Anmeldungen mit Zeugnisabschriften, Referenzen,
Angabe der Gehaltsansprüche, Militärverhältnisse, Konfession.
Zivilstand, Eintritt, sub K. 3176 Z. an die Annonc.-Expedition
Haasenstein & Vogler, Zürich.

Tiefbau- u. Eisenbetontechn.

sucht Stelle auf Bureau oder Bauplatz einer Tiefbau- oder
Eisenbeton-Unternehmung im In- oder Ausland. Gewandter
Zeichner und tüchtiger Statiker (stat. unbest. Systeme).
Eintritt sofort. Gefl. Offerten unter Chiffre Z. H. 4958 an
die Annoncen-Expedition **Rudolf Mosse, Zürich.** ..

Der Schweizerische Verein von Dampf-
kessel-Besitzern sucht einen tüchtigen

Ingenieur

mit abgeschlossen, techn. Hochschulbildung, oder

Maschinentechniker

mit guter Technikumsbildung, der Erfahrungen
im Dampfkesselbau oder -Betrieb besitzt. Be-
werber, die auch der französischen Sprache
mächtig sind, erhalten den Vorzug. Schrift-
liche Anmeldung, begleitet von Zeugnis-Ab-
schriften und Dienstbüchlein, an den **Ober-
ingenieur, Plattenstrasse Nr. 77, Zürich 7.**

Schluss für die Inserate je Dienstags, abends.

Zweigbureau einer Gross-firma **sucht** einen jüngeren

Elektro-Techniker

mit Praxis für das Devis-Bureau. Gefl. Offerten unter Chiffre Z. G. 4782 an die Annoncen-Expedition
Rudolf Mosse, Zürich,
Limmatquai 34.

Erstklassige deutsche Automobilfabrik sucht tüchtige Konstrukteure

welche im Lastwagen- und Automobil-Omnibusbau Erfahrung besitzen. Eingehende Bewerbungsschreiben unter Anführung der Gehaltsansprüche und Referenzen sub Chiffre Z. H. 4933 an die Annonc.-Exp.
Rudolf Mosse, Zürich,
Limmatquai 34.

Bautechniker (Abstinenz).

Tücht., zuverlässig. u. gewissenh. Bautechn. m. läng. Prax., sucht, gestützt a. la. Zeugn., sof. od. spät. Stelle. Militärfrei. Ev. Probemon. Off. u. Z. D. 4929 an **Mosse, Zürich**

Architekt

Technikum Winterthur und Technische Hochschule Stuttgart, mit mehrjähr. Praxis, **sucht** dauernde Stellung auf 1. oder 15. August. Beste Zeugnisse stehen z. Diensten Offerten unter Chiffre Z. T. 4981 an die Annoncen-Expedition

Rudolf Mosse, Zürich,
Limmatquai 34.

Architekt

erfahren in Entwurf, guter Zeichner, seit mehreren Jahren in erstem Bureau tätig, Konkurrenzserfolge, beider Sprachen mächtig, **sucht Verbindung mit Architekten**, behufs späterer Verassoziation. Offerten unter Chiffre Z. S. 4993 an die Annoncen-Expedition

Rudolf Mosse, Zürich,
Limmatquai 34.

Architekt

D. W. B., Schweizer, 9 Semester Hochschule Stuttgart u. München, anerkannter Künstler mit Praxis im Hochbau, Innenausbau und Kunstgewerbe, zuletzt langjährig. Leiter v. Werkstätten für Wohnungseinrichtung, **sucht** eine seinen Fähigkeiten entsprechende Stellung oder Beteiligung an einem Architekturbureau (vorerst ohne Kapital). Offerten unter S. E. 5317 erbeten an die Annonc.-Expedition
Rudolf Mosse, Stuttgart.

Jüngerer, tüchtiger

Bauwerkmeister

Absolv. d. kgl. B.-Sch. Stuttgart, **sucht Stellung** für die Monate Juli bis einschl. Okt. auf Bureau oder Bauplatz. Gefl. Offert. erb. unter S. R. 5328 an die Ann.-Exp.
Rudolf Mosse, Stuttgart.

Eisenbeton-Techniker

selbständig in allen Bureauarbeiten und statischen Berechnungen des Hoch-, Tief- und Brückenbaues, energisch in Bauführung, **sucht sich zu verändern.** Angebote unter Chiffre Z. G. 1450 an die Annoncen-Expedition
Rudolf Mosse, St. Gallen.

Stellegesuch.

Schreiner mit 18jähr. Praxis als Meister in diversen grösseren Schreinerereien und Baugeschäften, firm in Kalkulation, Ausmass, Arbeitsteilung, **sucht**, gestützt auf prima Zeugnisse und Referenzen, ähnliche Stellung. Eintritt nach Belieben. Gefl. Offerten an das Sekretariat des Schweizerischen Werkmeister-Verbandes, Hotzstrasse 30, Zürich 6.

Kulturingenieur

mit guter Praxis, **sucht sich zu verändern.** Gute Zeugnisse und Referenzen. Offerten unter Chiff. Z. H. 4883 an die Annonc.-Exp.
Rudolf Mosse, Zürich,
Limmatquai 34.

Diplom-Ingenieur

(Bauingenieur), mit vierjähriger Praxis im **Beton-, Tunnel- und Eisenbahnbau**, in ungekündigtem Arbeitsverhältnis, **sucht verantwortliche Stellung** mit grösserem Arbeitsgebiet. Angebote unter Chiffre Z. U. 4745 an die Annoncen-Expedition
Rudolf Mosse, Zürich,
Limmatquai 34.

Bau-Ingenieur

(E. T. H.), mit zwei Jahren Baupraxis (Eisenbahntunnelbau), tüchtig und energisch, auch befähigt zu wissenschaftlichen Arbeiten, Sprachkenntnisse in Deutsch und Französisch, **sucht Stelle.** — Offerten sub Chiffre Z. V. 4871 an die Annoncen-Expedition
Rudolf Mosse, Zürich,
Limmatquai 34.

Bautechniker

auf Bau und Bureau erfahren, **sucht** sofort Stellung auf Architekturbureau. Zeugnisse und Skizzen zu Diensten. Gefl. Offerten unter Chiffre Z. U. 5029 an die Annoncen-Expedition
Rudolf Mosse, Zürich,
Limmatquai 34.

Junger Bauingenieur

Absolvent der E. T. H., **sprachkundig**, auch **Kulturingenieur**, wünscht **Anfangsstellung.** Offerten unter Chiffre Z. A. 5001 an die Annoncen-Expedition
Rudolf Mosse, Zürich,
Limmatquai 34.

Bauzeichner und Bauführer

25 Jahre alt, **sucht** per sofort Stelle. Gute Zeugnisse stehen zu Diensten. Gefl. Offerten unter Chiffre Z. K. 5035 an die Annoncen-Expedition
Rudolf Mosse, Zürich.

Zu verkaufen

wegen Nichtgebrauch, vollständig neu, **Dr. Kuhn's Kunstgeschichte** zu 2/3 vom Selbstkostenpreis. Gefl. Offerten unt. Chiffre Z. J. 4834 an die Annonc.-Exp.
Rudolf Mosse, Zürich.

Günstig zu kaufen

ein Wellenbock, ein Drahtseil, 200 m lang, zwei Drahtseile, 50—60 m lang, alles gut erhalten, bei

P. Joos, älter
Niederurnen (Kt. Glarus).

1 Laufkran

Fabrikat der Maschinenfabrik Oerlikon, 5 Tonnen Tragkraft, 35 m Laufschiene und 7 m 30 cm Spannweite, billig abzugeben.

Otto Maier
Spezialfabrik für Fenstercouve
Oerlikon-Zürich.

Bau-Kontrollleur

Infolge Beförderung des gegenwärtigen Inhabers wird die Stelle eines Bau-Kontrollleurs zur Wiederbesetzung ausgeschrieben. Gewünscht wird möglichst baldiger Eintritt. Dauernde Stelle, italien. Sprache erforderlich. Bewerber in der Baubranche kundig erhalten den Vorzug. Offerten mit Zeugnisabschriften, Angabe der Gehaltsansprüche und der bisher. praktischen Betätigung sind zu richten an das

Baugeschäft J. Blattner's Erben, Luzern.

Dampfkessel zu verkaufen

Wegen Aufstellung einer grösseren Anlage: Gut erhaltener **Wasserrohr-Kessel**, System Babcock & Wilcox, Heizfläche 160 qm, Ueberhitz-Fläche 21 qm, Betriebsdruck 15 Atm., Ueberdruck, mit mechanischem Kettenrost. — Offerten erbeten an die **Aktiengesellschaft Brown, Boveri & Cie., Abteilung Turbinenfabrik, Baden (Schweiz).** :-:

Zu verkaufen
ca. 330 m² ganz trockene, 4jähr.

Eichenbretter

30 mm, I., II. u. III. Qualität, à Fr. 110.— per m².
Ed. Frey, Dietikon.

Patent-Anwalt
J. AUMUND, Ing. ZÜRICH.
Telephon 2967 Rennweg 48
Etabl. 1895

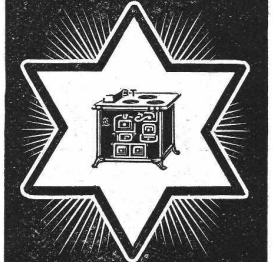
Neu! Neu! Neu! Baulampe

mit Sturmbrenner
ca. 300 Kerzen, Pat. D. R. P.
Bernhard Margreth,
Locarno, Zürich, Rheinfelden.

Für junge Baumeister!
Italienisch in 2 bis 3 Monaten.

Sprachen-Institut Prof. Dr. Augustin, Lugano.

KOCHHERDFABRIK
„ZAEHRINGIA“
Freiburg - Schweiz
Grösste Special-Fabrik der Schweiz



moderner
Küchen-Einrichtungen
für **Hôtels, Restaurants, Anstalten, Private, etc.**
Kostenvoranschläge u. Ingenieurbesuch gratis.

Stellen-Vermittlung des Schweiz. Ingenieur- und Architekten-Vereins. — Sekretariat Paradeplatz 2, Zürich 1.

(Bewerber sind ersucht, vor ihrer Anmeldung ein Reglement der Stellenvermittlung zu verlangen.)

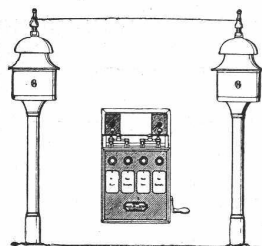
Stellen suchen:

Zeichner, mit läng. Praxis auf privat. u. staatl. Bureau, sofort. (13)
Dipl.-Ingenieur E. P., mit Praxis in allen Tiefbauarten, sucht Stellung auf Bureau oder Bau, sofort. (15)
Zeichner mit guter Praxis auf allen Gebieten, sofort. (17)
Dipl.-Ingenieur, Wiener Hochschule, wünscht Anfangsstellg., event. als Volontär. Bevorzugt Eisenbahn-, Brückenbau, Eisenbeton. (19)
Elektro-Ingenieur E. P., mit guter Praxis, Deutsch u. Franz. perfekt, bevorzugt Traktion oder elektrische Zentralen. (21)
Tiefbautechniker mit Praxis bei Geometer und Tiefbaubureau, bevorzugt Bahnbau. (23)
Architekt mit längerer Praxis in grösseren Architekturfürmen, Deutsch und Franz., nimmt auch Stellung im Ausland an. (25)

Ingenieur, Hochschule Wien abs., mit Praxis in Eisenkonstruktionen, bevorzugt Tätigkeit in Beton oder Eisen. Eintritt 15. Juli. (27)
Bautechniker mit Praxis in Bauführung, bevorz. Bauführung. (29)
Betriebstechniker, Praxis in Konstruktionsbureau und als Betriebsleiter, Deutsch u. Ital., Kenntnis Franz., bevorzugt Betriebslsg. (31)
Werkführer, Praxis als Zimmermann, Zimmerpolier und Werkführer, bevorzugt Kostenberechnung, Geschäftsführung. (33)
Bautechniker, längere Praxis Architekturbureau und als Unterbau-führer, Italien., Bureau od. Bau, nur Zürich od. nähere Umgeb. (35)
Bautechniker, Praxis auf Bureau und Bau, wünscht Stelle auf Bureau oder als Bauführer ins Ausland. (37)

Hasler A.-G., Bern

vorm. Telegraphen-Werkstätte von G. Hasler — Gegründet 1852

Telephon- und Telegraphen-ApparateSpezielle
Telephone für Starkstromanlagen**Elektrische Block-
u. Signal-Apparate
für Eisenbahnen****Thonwerk Biebrich A.-G.****Chamottefabrik****Biebrich am Rhein.****Hochfeuerfeste u. säurebeständige Produkte.**Normal- und Façonsteine aller Art, Chamottemörtel,
Retorten, Muffeln etc. Bau kompletter Ofenanlagen.

Beste Referenzen und Zeugnisse aus der Schweiz.

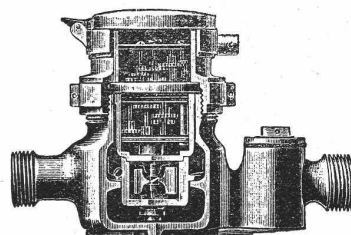
F. Ernst, Ing., ZürichAlleiniger Concessionär für die Schweiz
der in den meisten Kulturstaaen pat. Oel-Pissoirs,
System Beetz

Generalvertretung für die Schweiz der bestrenommierten

Wassermesserfabrik Andrae.

Beliebtester Präzisionswassermesser.

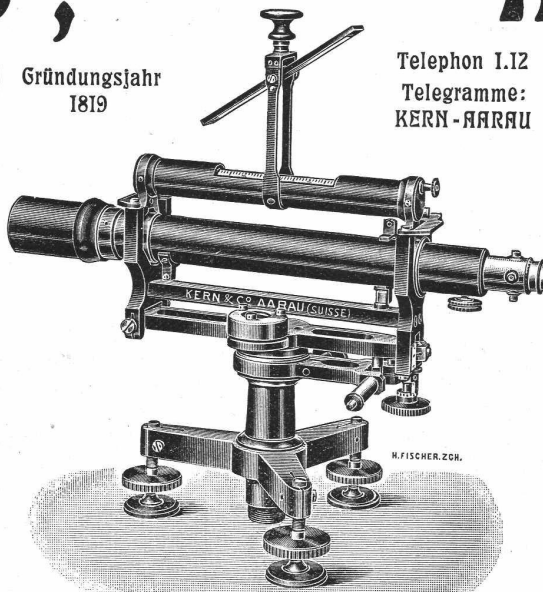
Prospekte und Kataloge gratis.



Trockenläufer

Kern & Cie, Math.-mech. Institut Aarau Schweiz

Universal-Instrumente
 Einachser-Triangulations-
 Theodolite
 Einfache und Repetitions-
 Theodolite
 Bautheodolite
 Nivellierinstrumente
 Messfische und Kippregeln
 Kreuzscheiben
 Winkelspiegel, Prismen
 Topograph. Rechenschieber

Schweizerische Landes-Ausstellung
Bern 1914Russer Wettbewerf
Mitglied des PreisgerichtesGründungsjahr
1819Telephon 1.12
Telegramme:
KERN-AARAU

Ia Schweizer
Präzisions - Reisszeuge
 in prima Argentan.

Patentirte Neuerungen

Unsere sämtlichen Instrumente wer-
 den vor Versand auf das genaueste
 kontrolliert. Dieselben sind mit
 unserer gesetzlich geschützten Fa-
 brikmarke gestempelt.

**Kataloge gratis und franko**

LOLLARKESSEL FÜR CENTRALHEIZUNG

Unübertroffen in Heizleistung und Brennstoffausnutzung
Zu beziehen durch die meisten Heizungsfirmen

BUDERUS'SCHE EISENWERKE

ABT. LOLLAR, WETZLAR

Vertretung: Buderus'sche Handelsgesellschaft m. b. H., Zürich. Lager in Zürich und Genf.

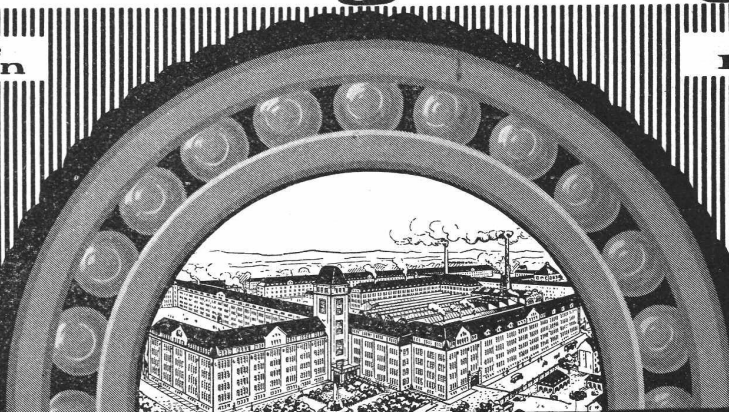
F. & S. - Kugellager

**Vollendete
Konstruktion**

Höchste
Auszeichnungen

**Höchste
Präzision**

ca. 4000
Angestellte



Schweinfurter Präzisions Kugellager-Werke

Fichtel & Sachs

Größte u. älteste Kugellager-Spezialfabrik der Welt
Kataloge und Kostenanschläge gratis!

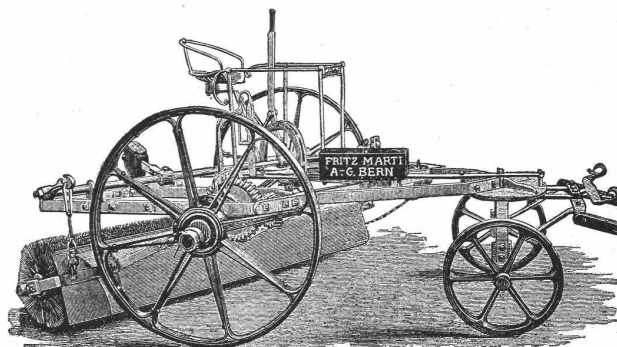
Fritz Marti Akt.-Ges. Bern

Dampfstraßen- Walzen

mit und ohne Strassen-
aufbrecher

zu Kauf und Miete

Ia. Referenzen
Pferde- und Handwalzen
Motorwalzen
Dampf-Lastwagen



Strassen-Lokomotiven
Apparate
zur Strassentee-ung

Sprengwagen Kehrmaschinen

Schlamm- und Kehr-
richt-
Abfuhrwagen

Schlammabzugmaschinen
etc. etc.