

**Zeitschrift:** Schweizerische Bauzeitung  
**Herausgeber:** Verlags-AG der akademischen technischen Vereine  
**Band:** 63/64 (1914)  
**Heft:** 3

## **Werbung**

### **Nutzungsbedingungen**

Die ETH-Bibliothek ist die Anbieterin der digitalisierten Zeitschriften auf E-Periodica. Sie besitzt keine Urheberrechte an den Zeitschriften und ist nicht verantwortlich für deren Inhalte. Die Rechte liegen in der Regel bei den Herausgebern beziehungsweise den externen Rechteinhabern. Das Veröffentlichen von Bildern in Print- und Online-Publikationen sowie auf Social Media-Kanälen oder Webseiten ist nur mit vorheriger Genehmigung der Rechteinhaber erlaubt. [Mehr erfahren](#)

### **Conditions d'utilisation**

L'ETH Library est le fournisseur des revues numérisées. Elle ne détient aucun droit d'auteur sur les revues et n'est pas responsable de leur contenu. En règle générale, les droits sont détenus par les éditeurs ou les détenteurs de droits externes. La reproduction d'images dans des publications imprimées ou en ligne ainsi que sur des canaux de médias sociaux ou des sites web n'est autorisée qu'avec l'accord préalable des détenteurs des droits. [En savoir plus](#)

### **Terms of use**

The ETH Library is the provider of the digitised journals. It does not own any copyrights to the journals and is not responsible for their content. The rights usually lie with the publishers or the external rights holders. Publishing images in print and online publications, as well as on social media channels or websites, is only permitted with the prior consent of the rights holders. [Find out more](#)

**Download PDF:** 25.01.2026

**ETH-Bibliothek Zürich, E-Periodica, <https://www.e-periodica.ch>**

# Schweizerische Bauzeitung

## Abonnementspreis:

Schweiz 25 Fr. jährlich  
Ausland 30 Fr. jährlich

## Für Vereinsmitglieder:

Schweiz 20 Fr. jährlich  
Ausland 24 Fr. jährlich  
sofern beim Herausgeber  
abonniert wird

## WOCHENSCHRIFT

FÜR BAU-, VERKEHRS- UND MASCHINENTECHNIK

GEGRÜNDET VON A. WALDNER, ING. HERAUSGEBER A. JEGHER, ING., ZÜRICH

Verlag des Herausgebers. — Kommissionsverlag: Rascher &amp; Cie., Zürich und Leipzig

## ORGAN

DES SCHWEIZ. ING.- &amp; ARCHITEKTEN-VEREINS &amp; DER GESELLSCHAFT EHEM. STUDIERENDER DER EIDG. TECHN. HOCHSCHULE.

## Insertionspreis:

4-gespalt Petitzelle oder  
deren Raum . 30 Cts.  
Haupttitelseite: 50 Cts.

Inserate ausschliesslich  
an Annoncen-Expedition  
Rudolf Mosse, Zürich  
und deren Filialen und  
Agenturen

ELEKTRISCHE  
HYDRAULISCHE  
TRANSMISSIONS-

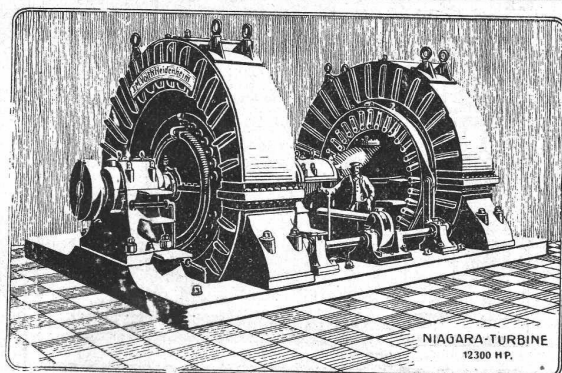
PERSONEN- &amp; WAREN-

## AUFZÜGE

SCHINDLER & C<sup>ie</sup>

.. LUZERN ..

GEGRÜNDET 1874.



**J. M. Voith, Heidenheim**  
a. d. Brenz, Würtemb.

Maschinenfabrik und Giesserei

## Turbinen

mit wagrechten und senkrechten Welen für alle Gefälle.

Hydraulische Geschwindigkeitsregulatoren.

Wasserstandsregulatoren, auch  
für lange Druckleitungen.

Ungefähr 5500 Turbinen für zusammen 2,100,000 PS  
und 2700 Regulatoren ausgeführt und in Auftrag.

**Türschoner** in allen Ausführungen  
Carl Thomas  
Cöln-Melaten Tel. A3531

Kanalisation behandelt als Spezialist und Civil-Ingenieur  
**H. Streng, St. Moritz.**

**Osches Bachmann & Co.**  
Hirchengraben 74.  
Für alle Zwecke **Zürich I**

## ARSAG LIFTS

Personen- & Warenaufzüge  
jeder Art

Aufzüge- & Räderfabrik Seebach  
**SEEBACH-ZÜRICH.**

## JOSEPH VÖGELE

JOSEPH VÖGELE  
MANNHEIM.

## Joseph Vögele

Mannheim

:- Weichen, Kreuzungen :-  
Drehscheiben, Schiebebühnen  
Sicherungsanlagen, Spills etc.  
:- Rangier-Anlagen :-

Vertreter für die Schweiz:

Ingenieur **ALFRED RUBIN, ZÜRICH**  
Stampfenbachstrasse Nr. 15 — Telefon 10289

## Neubau katholische Kirche St. Fiden-Neudorf

Zur öffentlichen Submission werden folgende Arbeiten ausgeschrieben:

### Erd-, Maurer-, arm. Beton- und Granitarbeiten

Auflage der Pläne und Bedingungen **Mittwoch den 14. Januar** und **Dienstag den 20. Januar, je nachmittags von 2—5 Uhr**, im Lindenhof, **St. Fiden**, mit Auskunftserteilung durch die Bauleitung. Die übrige Zeit je vormittags 9—12 Uhr im Bureau des Unterzeichneten. Dasselbst können auch die Offertformulare bezogen werden. Die Offerten sind verschlossen und mit der Aufschrift „Neubau katholische Kirche St. Fiden-Neudorf“ bis **spätestens 17. Januar 1914** für die Erdarbeiten und **26. Januar 1914** für die übrigen Arbeiten zu richten an den Präsidenten der Baukommission, Herrn Kantonsrichter Dr. Keel, **St. Fiden**.

Rorschach, den 5. Januar 1914.

Adolf Gaudy, Architekt.

## Gaswerk der Stadt Zürich

## Lieferung von Gusswaren

Ueber die Lieferung der im Laufe dieses Jahres für die Erweiterung des städtischen Gasleitungsnetzes benötigten **Gussröhren** in folgenden Mengen:

	75	150	200 mm Lichtweite
rund	300	2500	500 Meter

**Kandelaber:** 350 Stück und der erforderlichen **Formstücke** wird freie Konkurrenz eröffnet. Offerten über Stahlrohre und dergleichen können nicht berücksichtigt werden.

Die Lieferungsbedingungen sind im Bureau Beatenplatz 1 aufgelegt, woselbst auf Wunsch nähere Auskunft erteilt wird.

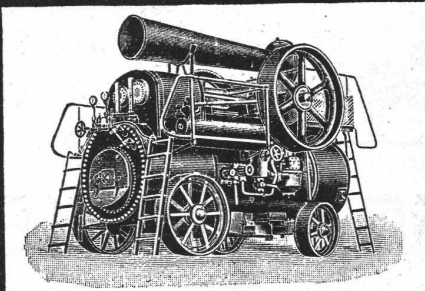
Schriftliche Angebote sind bis zum **26. Januar 1914** verschlossen und mit der Aufschrift „Gusslieferung für das Gaswerk“ versehen an den **Bauvorstand II der Stadt Zürich**, Beatenplatz 1, zu senden.

Zürich, den 12. Januar 1914.

Gaswerk der Stadt Zürich:  
Die Direktion.

## Ernst Halbach Akt. Ges.

DUSSELDORF · FRANKFURT a. M. · BERLIN W. 30



**LOKOMOBILEN**  
COMPL. PUMPWERKE  
Kauf- und **mietweise**

Kauf- oder mietweise Erstellung von  
**Elektrischen Betriebs-Anlagen**  
für Bauunternehmungen.

**Elektromotoren — Dynamos.**  
Ed. Schlæpfer & Cie., Elektr. Anlagen, Zürich-Wollishofen.

## Sponagel & Co., Zürich

Baumaterialien

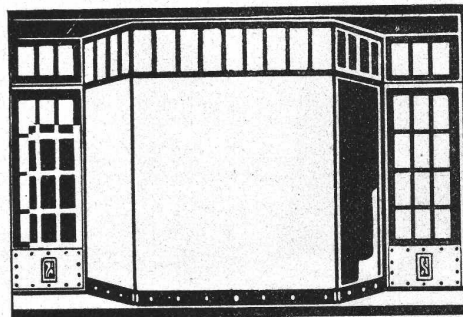
Spezialgeschäft für keramische  
**Boden- und Wandbeläge**  
**Kunstglasurplatten : Wandbrunnen**  
**Mutz-Keramik.**

Generalvertreter erstklassiger Fabriken.  
Kunstgerechte Ausführung der Versetzarbeiten durch eigene, geschulte Facharbeiter.

Kataloge und Preislisten zu Diensten.  
Reichhaltige Muster-Ausstellung Sihlquai 139—143.

## F. GAUGER & C<sup>o</sup>

■ ZÜRICH ■



**GESCHÄFTSFRONTEN**  
**LADENUMBAUTEN**

IN EISEN · KUPFER · BRONCE

## Technikum des Kantons Zürich in Winterthur

Fachschulen für Bautechniker, Maschinentechniker, Elektrotechniker, Chemiker, Tiefbautechniker, Eisenbahnbeamte, für Kunstgewerbe und Handel.

Das Sommersemester beginnt am 22. April 1914. Aufnahmeprüfung am 20. April.

Letzter Anmeldetermin 28. Februar. Programme und Anmeldeformulare gegen Rückporto durch

Die Direktion des Technikums.

NB. Im Frühling 1916 werden die letzten Fähigkeitsprüfungen an der Geometerschule des Technikums abgenommen. Auf diesen Zeitpunkt wird die Geometerschule geschlossen. Neuaufnahmen für diese Abteilung finden keine mehr statt.

## Hebezeuge für das Baufach.

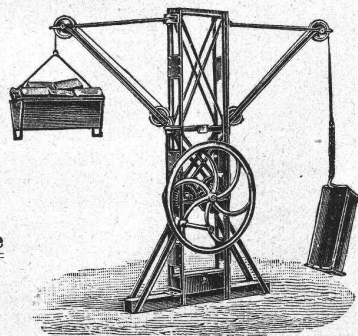
Flaschenzüge, Laufkatzen, Winden, Krane etc. etc. Spezialität: Schraubenflaschenzüge „Securapid“



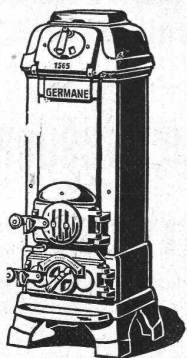
Spezialität:  
**Baufzüge.**

**J. Ruegger & C<sup>ie</sup>**

Maschinenfabrik  
Basel, Hochstrasse Nr. 34.







## Winters Dauerbrandöfen Patent Germanen

**Neue Modelle 1913**

vereinigen die altbewährten Vor-  
züge mit neuen, abgeklärten Formen

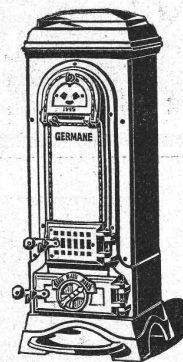
Ueber

**900 000**

unserer Öfen im Gebrauch

Man fordere die neue Preisliste O 61, Ausgabe 1913,  
durch jede bessere Ofenhandlung oder vom Fabrikanten

**Germania Ofen- und Herdfabrik  
Winter & Co., Hannover**



## Spezialfabrik für Lichtpauspapiere Zürich - A. Messerli - Bern

Aelteste Lichtpausanstalt der Schweiz

Gegründet in Zürich 1876

liefert prompt und billig unter Garantie:

**Lichtpauspapiere** eigener, bewährter Fabrikation,  
**Lichtpausapparate** div. Systeme, pneumat. und elektr.  
**Lichtkopien** auf blauem, weissem und braunem Grund,  
**Plandruck** (Trockendruckverfahren) schwarz und farbig.

## Thonwerk Biebrich A.-G.

Chamottefabrik

Biebrich am Rhein.

**Hochfeuerfeste u. säurebeständige Produkte.**

Normal- und Façonsteine aller Art, Chamottmörtel,  
Retorten, Muffeln etc. Bau kompletter Ofenanlagen.

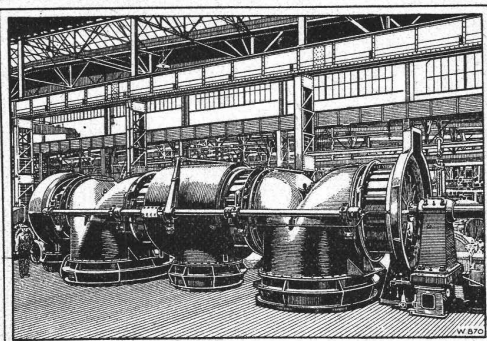
Beste Referenzen und Zeugnisse aus der Schweiz.



# ESCHER WYSS & CO

Zürich  
& Ravensburg

Gegründet  
1805



## Eis- u. Kühl-Maschinen

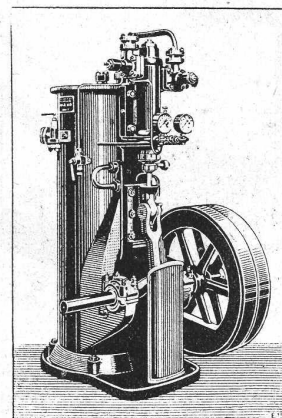
in allen Grössen und für sämtliche Kühlzwecke für  
Eisfabriken, Schlachthäuser, Bierbrauereien,  
Markthallen, Molkereien, Metzgereien,  
Hotels, Schiffe usw. usw.

## Wasser-Turbinen

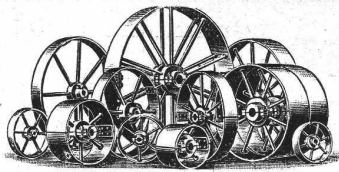
System „Francis“ und Tangential-Freistrahlräder

**Komplette Hochdruck-Rohrleitungen**

**Präzisions-Druck- u. Geschwindigkeits-Regulatoren.**







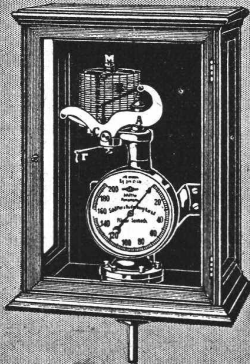
Schmiedeeiserne  
**Riemenscheiben**  
ein- u. zweiteilig, höchst  
betriebssicher. Gr. Lager.  
Rasche Anfertigung.  
**Gebrüder Dietsche,**  
Maschinenfabrik,  
Koblenz (Aargau).

**SCHÄFFER & BUDENBERG**

G. m. b. H.

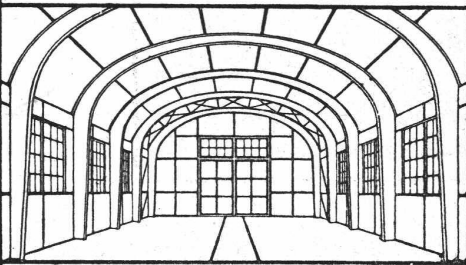
**FILIALE SEEBACH**

Post- und Bahnhofsstation Oerlikon.



Manometer, Zugmesser, Thermometer  
mit und ohne Registrierung.  
Unentbehrliche Instrumente  
für Maschinen- u. Dampfkessel-Betrieb.

**GEILINGER u. CO**  
**WINTERTHUR**



EISENKONSTRUKTIONEN

*Lithofon*  
*Sauf-Oberrichter*

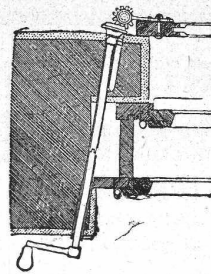


*für Fabrikanten*  
*und Gassen aller Art angesetzt.*  
**J. Eberspächer, Metallwarenfabrik.**  
**Esslingen a. N.**

*Unabhängig von den Gas- und Wasserleitungen vollständig aufzufüllen.*

Generalvertreter für die Schweiz:

**Martin Keller, Neu-Seidenhof, Zürich.**



**Fensterladen-  
Innenöffner**  
und Feststeller **D. R. G. M.**

Bestes und billigstes System, tausendfach be-  
währt. Prospekt kostenlos.

**Fritz Kühne, Dresden A19**

## Rollbahnschwellen

zirka 1500 neue und 22000 Stück gebrauchte, jedoch sehr gut er-  
haltene Rollbahnschwellen von Lärchenholz, 145×15×11 cm, sind  
im Ganzen oder kleineren Posten billig

**zu verkaufen.**

Gefällige Offerten oder Anfragen an

**Josef Huber, mechan. Tischlerei, Bregenz a. B.**

## Bremy & Co, Zürich

Grosse Lager in Metallen und Metallfabrikaten

**Duranametall** (vornehmste und billigste  
Kunstschmiedebronze)

Alleinverkauf für die Ost- und Zentralschweiz

**Kupfer, Messing, Nickel, Neusilber, Zink**  
in Stangen, flach, rund, vierkantig, sechskantig  
winkelförmig, profiliert. Bleche, Röhren, Drähte

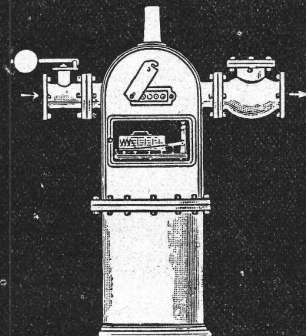
**Galvanisierte Bleche**

**Eisenrohre** mit Messingüberzug — **Blei** in Blechen  
Röhren und Draht, Hüttenblei und Ia umgeschmolzenes  
**Blei** — **Blitzableiter-Drähte, -Stangen, -Spitzen**  
etc. — **Hartlote** — **Weichlote** — **Zinne** etc.

Ankauf von Alt-Metallen. — Katalog auf Wunsch.

## Eckardt's Kesselspeisewassermesser

für Verdampfungskontrolle



**Bester Apparat für Dauerbetrieb.**  
Betriebssicher bei jedem Druck  
und jeder Temperatur

Man verlange Prospekte.

**J. C. Eckardt, Stuttgart-Cannstatt.**

Vertreter für die Schweiz:

**Carl Weller & Co., Zürich 7, Kasinostrasse 3**

Allgemeine  
**Tiefbohr- und Schachtbau-Aktiengesellschaft**  
**Düsseldorf**

übernimmt **Schachtabteufen** unter Garantie des Gelingens b's zu den grössten Durchm. ssen und Tiefen

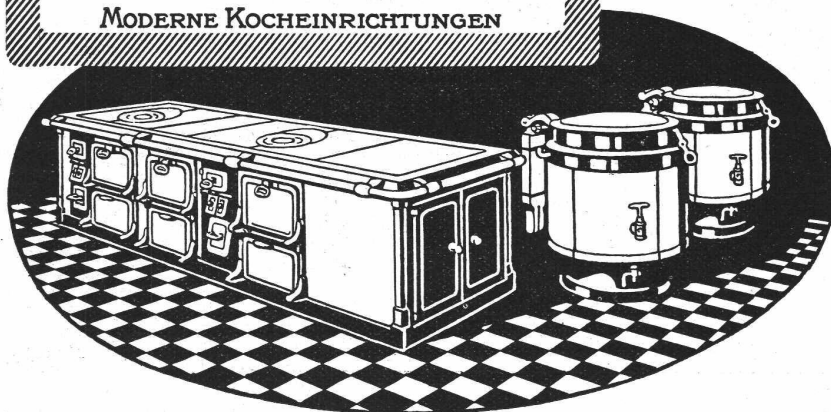
Spezialität: Schächte in schwierigem und wasserreichem Gebirge.

**Tief- u. Horizontalbohrungen** unter Garantie bis zu den grössten Teufen.

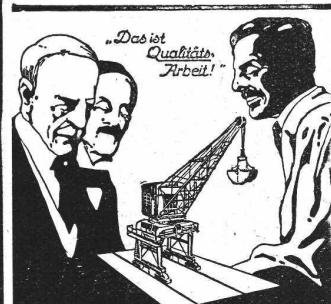
**Senking A. G.**

|| **Zürich** || Kaspar-Escher-Haus  
 Stampfenbachstr. 19. ||

MODERNE KOCH-EINRICHTUNGEN



Schweiz. Landesausstellung  
**1914**



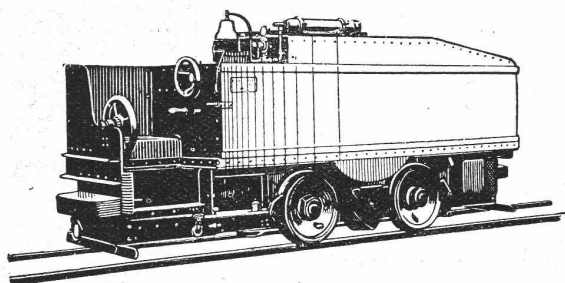
**Modelle**  
**jeder Art**

Rheinische Modellbauanstalt,  
 A. Schumann / Düsseldorf.

Gegründet 1882.

Vertreter: Ingenieur W. Thiele,  
 Zürich, Gessner-Allee 28

☞ **Motor-Lokomotiven** ☞



für Benzin-, Benzol- und Spiritus-Betrieb  
 in Schmal- und Normal-Spur

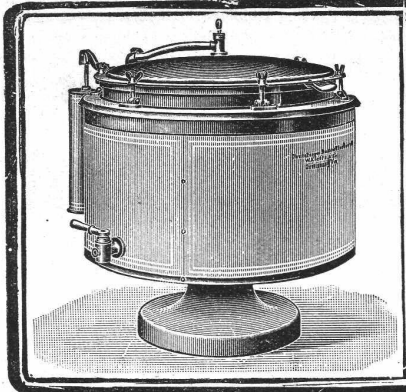
Sofortige Betriebsbereitschaft  
 Keine Feuergefahr  
 Geringe Betriebskosten  
 Einfachste Bedienung

Schweizer. A.-G.

**Orenstein & Koppel, Zürich 1**

vis-à-vis Hauptbahnhof





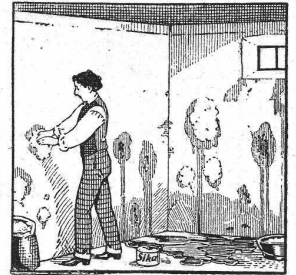
## Dampfkochanlagen

jeden Umfanges  
erstellt in erstklassiger Ausführung

**Carl Michel, Luzern**

Militärstrasse 8

Eigenes Versuchslaboratorium.  
**Technikum  
KONSTANZ**  
(Bodensee). Stadt. subvention.  
höhere technische Lehranstalt.  
**Hochbau, Tiefbau, Modern.**  
Neubau, Maschinenbau etc.  
Elektrotechnik. Prospekt frei



## „Sika“

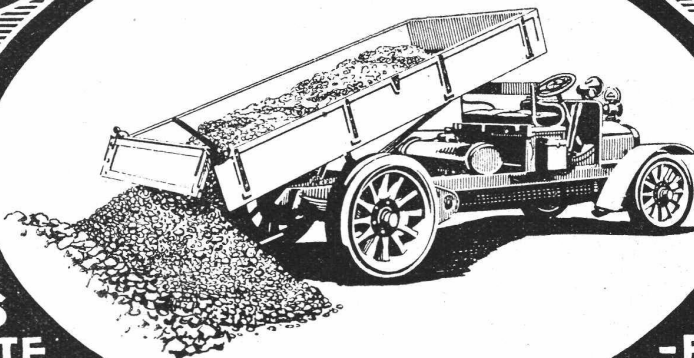
ist das beste Wasser u. Feuchtigkeitsschutzmittel, widersteht über 60 m Wasserdruck. Man verlange Referenzen, Prospekte und Besuch.

**Ausführung mit Garantie.**  
Wasserdurchlässige Böden u. Wände werden mit schnellziehender „Sika“ verdichtet.

**Kaspar Winkler & Co.,**  
Zürich 5,  
Neugasse 99 — Telefon 7462  
Telegramme: „Sika“

# SAURER

## AUTOMOBIL-LASTWAGEN



**46  
ERSTE  
PREISE**

**46  
—ERSTE  
—PREISE**

**ADOLPH  
LINDAU-ARBON**



**SAURER  
SURESNES (PARIS)**

## Feuchte Wände

isoliere  
man mit Patent-  
Falttafel „KOSMOS“  
GYSEL & ODINGA, Asphaltfabrik  
Käpfnach-Horgen-Zürich.

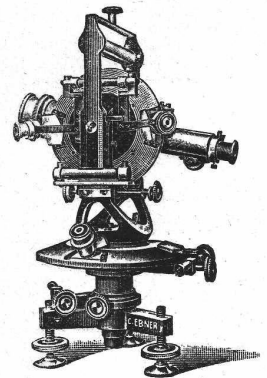
## Italienisch

lernt man

geläufig in 2—3 Monaten im  
Institut Prof. Dr. Augustin,  
Lugano.

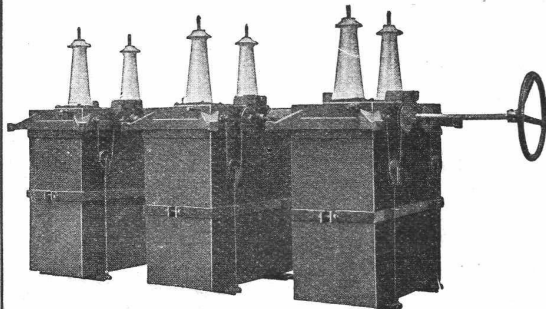
## Theodolite

**Carl Ebner, jr.,  
Schaffhausen.**



# Carl Maier, Schaffhausen

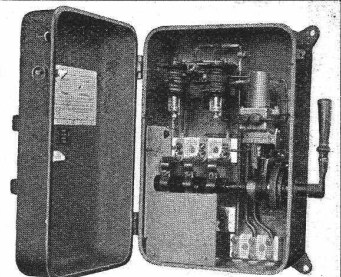
Fabrik elektrischer Apparate



Oelschalter O. A. 6 für 45000 Volt.

## Spezialitäten:

Oelschalter	
Relais und Stromwandler	
Freileitungs-Schalter	
Trennschalter	○ ○
Motorschaltkasten	○ ○
Blitzschutz-Apparate	○ ○
Komplette Schaltanlagen	



Schaltkasten Type K. T. A.



Südportal des Hauenstein-Basis-Tunnels.

## Julius Berger

**Tiefbau-Aktiengesellschaft  
Berlin W 50 (Wilmersdorf)**

**Rankestraße 17**

**Fernsprech-Anschluß:  
Pfalzburg 4227 u. 4228**

**Zweig - Niederlassungen in Olten  
(Schweiz), Hamburg u. Bromberg**

Unternehmung für Eisenbahnbauten, Straßenbauten und Wasserbauten aller Art, insbesondere Ausführungen umfangreicher Erd- und Felsen-Arbeiten, Naß- und Trockenbaggerungen und Tunnelbauten

## Transport-Einrichtungen, Förderanlagen aller Art

für Zement- und Kalkfabriken, chemische Industrie etc. liefert

**Daverio, Henrici & Cie., A.-G., Maschinenfabrik, Zürich**

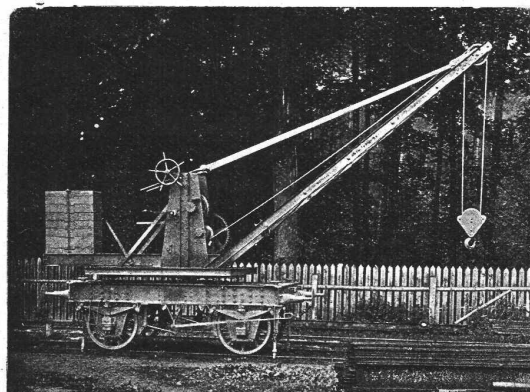
Erste Referenzen. . . Projekte und Kostenanschläge gratis.

## GIESSEREI BERN IN BERN

**Konstruktionswerkstätten**

Werk der Gesellschaft der L. von Roll'schen Eisenwerke

Telegramme:  
Giesserei Bern



Telephon 1066

liefert als Spezialität: **Hebezeuge, Eisenbahnmaterial, Schleusen-  
u. Wehreinrichtungen, Zahnradbahnmaterial, Standseilbahnen**



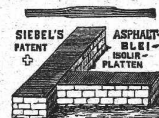
# Asphalt-, Beton- & Holzpflästerungs-Arbeiten

aller Art

Koch & Cie., vormals E. Baumberger & Koch, Basel



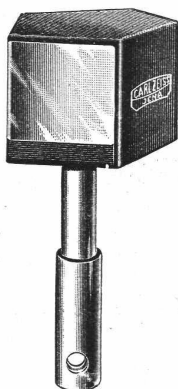
Holzzement- und Dachpapp-Dächer, Asphalt-Kegelbahnen, Asphalt-Parkett, Plättchen-Beläge



Siebel's Asphalt-Blei-Isolierungen gegen Feuchtigkeit :: Isolierungen gegen Wärme und Kälte mit imprägnierten Korkplatten. — Mehrjährige Garantie für alle Arbeiten.

## Zeiss-Prisma als Ersatz für Winkelspiegel

sind  
die Besten



Grosse Genauigkeit  
Kompensierte Form

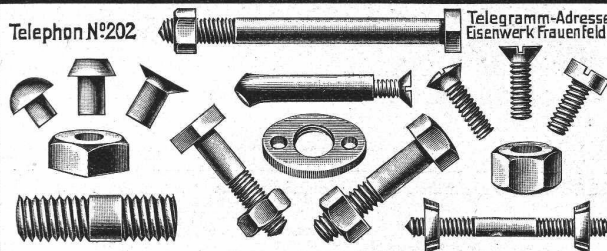
Emil Pfenniger & Cie.  
Zürich

Technisches Versandgeschäft

## EISENWERK FRAUENFELD A.G.

Telephon N°202

Telegramm-Adresse  
Eisenwerk Frauenfeld.



RAU, ZÜRICH

## J. Rukstuhl, Basel

erstellt auf Grundlage vieljähriger Erfahrung

### Centralheizungen

aller Systeme

Warmwasser — Niederdruckdampf etc.

Als Vertreter des Stahlwerks-Verband Düsseldorf für Rillenschienen - Oberbau liefern wir:

## Rillenschienen mit den dazugehörigen Laschen und sonstigem Kleineisenzeug,

und als Vertreter der Phönix-Werke in Ruhrort:

## Weichen und Kreuzungen

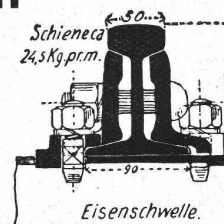
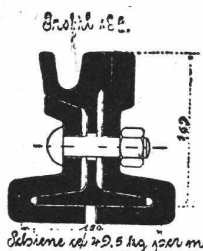
hierzu. Wir empfehlen uns ferner zur Lieferung von

## Eisenbahn-Oberbau-Material

als: **Stahlschienen, Flusseisenschwellen, Kleineisenzeug, Weichen, Kranen, Drehscheiben, Schiebebühnen, Personen-, Gepäck- und Güterwagen etc.** für Normal-, Sekundär- und Bergbahnen.

Für Offertstellung in diesen Materialien, Einsendung von Zeichnungen, Anfertigung kompletter Oberbaupläne halten wir uns empfohlen

Fritz Marti, Akt.-Ges., Bern.



Bei Bestellungen wolle man sich auf die „Schweizerische Bauzeitung“ beziehen.