

Zeitschrift: Schweizerische Bauzeitung
Herausgeber: Verlags-AG der akademischen technischen Vereine
Band: 63/64 (1914)
Heft: 25

Werbung

Nutzungsbedingungen

Die ETH-Bibliothek ist die Anbieterin der digitalisierten Zeitschriften auf E-Periodica. Sie besitzt keine Urheberrechte an den Zeitschriften und ist nicht verantwortlich für deren Inhalte. Die Rechte liegen in der Regel bei den Herausgebern beziehungsweise den externen Rechteinhabern. Das Veröffentlichen von Bildern in Print- und Online-Publikationen sowie auf Social Media-Kanälen oder Webseiten ist nur mit vorheriger Genehmigung der Rechteinhaber erlaubt. [Mehr erfahren](#)

Conditions d'utilisation

L'ETH Library est le fournisseur des revues numérisées. Elle ne détient aucun droit d'auteur sur les revues et n'est pas responsable de leur contenu. En règle générale, les droits sont détenus par les éditeurs ou les détenteurs de droits externes. La reproduction d'images dans des publications imprimées ou en ligne ainsi que sur des canaux de médias sociaux ou des sites web n'est autorisée qu'avec l'accord préalable des détenteurs des droits. [En savoir plus](#)

Terms of use

The ETH Library is the provider of the digitised journals. It does not own any copyrights to the journals and is not responsible for their content. The rights usually lie with the publishers or the external rights holders. Publishing images in print and online publications, as well as on social media channels or websites, is only permitted with the prior consent of the rights holders. [Find out more](#)

Download PDF: 22.02.2026

ETH-Bibliothek Zürich, E-Periodica, <https://www.e-periodica.ch>

August Wolfsholz Presszementbau Akt.-Ges.

Berlin W. 9, Linkstrasse 38 und Wien II, Taborstrasse 29

Abteilung A.: Tief- und Wasserbau.

Wiederherstellung u. Verstärkung schadhafter Bauwerke,
 ::: Brücken, Pfeiler und Fundamente :::
Trockenlegung und Sicherung von Tunnels,
 i-: Stollen, Schächten und Grundbauten :::
Dichtung von Docks, Schleusen,
 Brunnen, Gas- und Hochbehältern, Sperr-
 mauern und Dämmen :::

Abteilung B.: Hochbau.

Sanierung einsturzdrohender Baudenkmäler und Monu-
 mentalbauten
Standfestmachung und Besserung
 wankender Hochbauten, Türme und Kirchen
Schutz von Gebäuden gegen Bergwerkschäden und
 Erdbewegungen
Trockenlegung nasser Mauern mittelst Durchsägung
 und eingepresster Isolierschichten

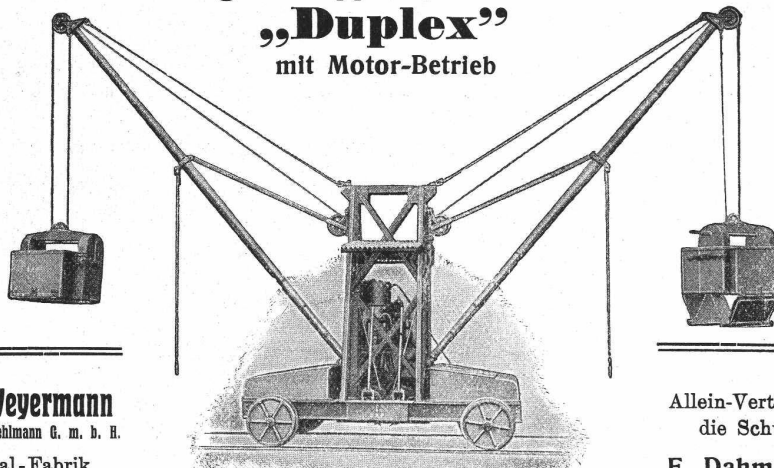
Abteilung C.: Gründungsarbeiten.

Fundierung schwerer Maschinen-
 Fundamente — **Staumauern** und
Wehrbauten nach eig. Bauverfahren
Versteinerungen d. Untergrundes

Pressbetonpfähle
 Zementeinpressungen — Bohrarbeiten

In- und ausländische Patente. — Erste Empfehlungen.

Original-Doppel-Schwenkkran „Duplex“ mit Motor-Betrieb



Paul Weyermann
 vorm. Karl Oehlmann & Co. m. b. H.

Spezial-Fabrik
 für Hebezeuge
 Rixdorf - Berlin

Leistungsfähigkeit bis 260 cbm Bodenaushub pro Tag
 Tragfähigkeit 650—1500 kg. Antrieb mittelst **erst-**
klassigem Benzinmotor mit Patent-Spritzver-
gasung — keine Oberflächenvergasung. —
 Benzinverbrauch 9—10 kg per Tag. **Kürzeste Liefer-**
zeit (1—3 Wochen).

Bisher über 200 Stück geliefert.

Allein-Vertrieb für
 die Schweiz:

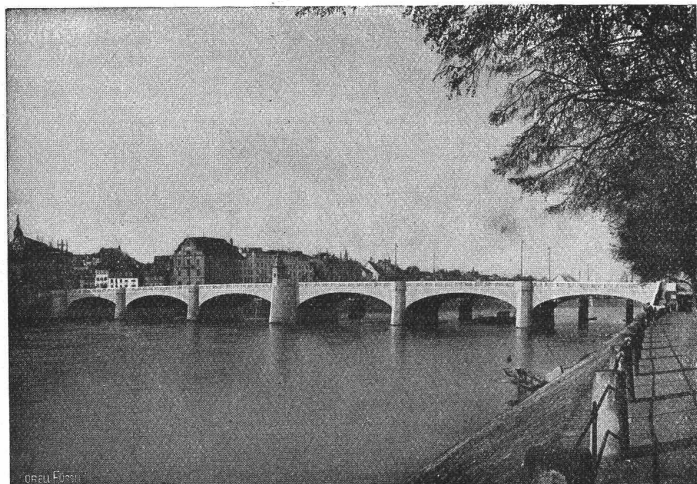
E. Dahm, Vertreter
Güttingen
 (Thurgau)

PATENT-ANWÄLTE
E. BLUM & Co DIPL. INGENIEURE
 GEGRÜNDET 1878 · ZÜRICH · BAHNHOFSTR. 74



A.G. Alb. Buss & Co., Basel

Gesellschaft für Eisenkonstruktionen, Wasser- und Eisenbahnbau



Mittlere Rheinbrücke in Basel, 200 m lang u. 18 m breit (Verkleidung sämtlicher Flächen in Gotthardgranit).

EISENKONSTRUKTIONEN:

BRÜCKEN und STEGE
 STAUWEHRANLAGEN
 HOCHBAUTEN aller Art
 BLECHARBEITEN, genietet und aut. geschweisst
 EISERNE FENSTER } nach eigenem
 OBERLICHTER für kitzlose Verglasung } System

TIEFBAU:

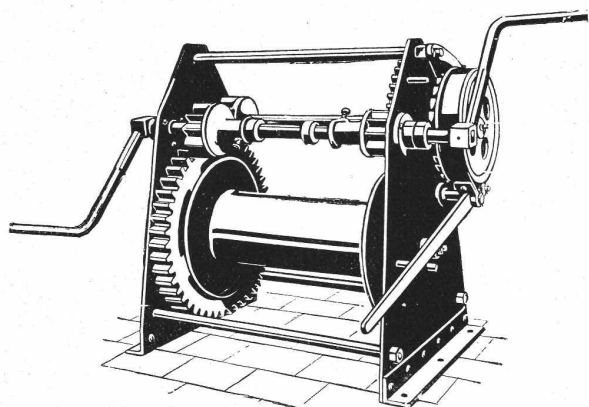
WASSERKRAFTANLAGEN
 EISENBAHNBAU
 BRÜCKEN in BETON und STEIN
 PNEUMATISCHE FUNDIERUNGEN etc.

INGENIEURBUREAU:

BAULEITUNGEN
 PROJEKTIERUNGEN
 EXPERTISEN etc.

WERKSTÄTTEN IN DER SCHWEIZ, IN DEUTSCHLAND UND ITALIEN

Fritz Marti Aktien - Gesellschaft Bern



Sämtliche Hebezeuge
Dampf- und elektrische Kräne
 Turmdrehkräne
Hand- und Dampf-Rammen
Beton-Mischmaschinen
Bauwinden

Kauf und Vermietung

Fabrik elektrischer Apparate
Sprecher & Schuh
 A.-G.



Aarau

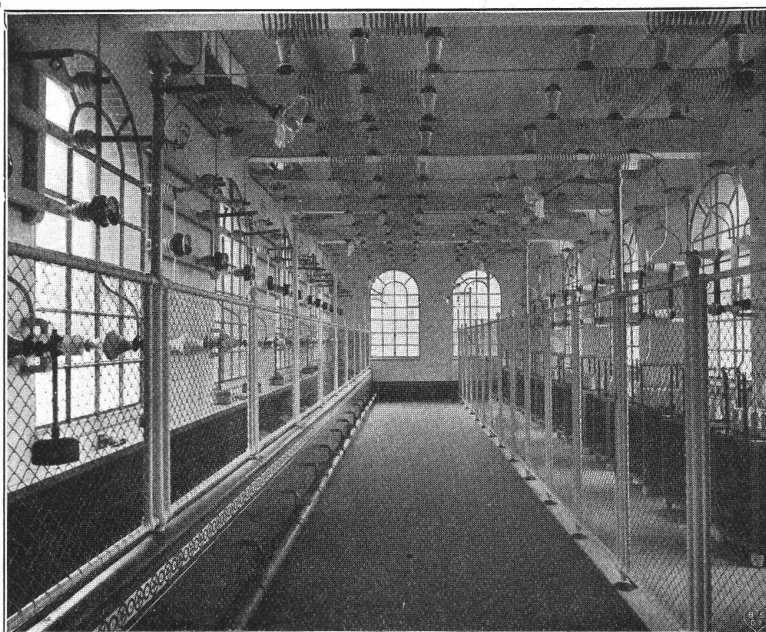


Starkstrom-Apparate

bis 80,000 Volt
 bis 4000 Amp.

Schaltanlagen

in jedem Umfang



SILICIUM-CARBID

zur Vermeidung der Abnützung und des Glitschigwerdens von
Cementböden, Cementstufen, hydraulisch gepressten Boden-
platten etc. Ferner für **Cementarbeiten** jeglicher Art, besonders
 für **Wasser-Druckanlagen** aus Beton, zur Verhinderung des
 Auswaschens etc. **liefert billigst**

Elektrizitätswerk LONZA A.-G., BASEL.

Lötschberg - Bauinventar

Liquidation

bei Verkauf zu billigsten Preisen von grossen Posten:

Schienen und Weichen

ca. 200 Waggon im Profil 15, 20, 24, 26 kg per m.

Lokomotiven, 35 bis 110 PS.

Pumpen, zirka 30 Stück.

Ventilatoren, zirka 15 Stück.

Elektromotoren u. Transformatoren

zirka 70 Stück.

Werkzeug-Maschinen

für Holz und Metalle, zirka 40 Stück.

Kompressoren, Bohrhämmer,
Hebezeuge, Bauwerkzeug aller Art.

Rollmaterial und
Baumaschinen A.-G.

„RUBAG“

Zürich und Frutigen

Telephon 2752 Telephon 47

Moderner Fabrikbau. Neueste Dach- u. Oberlicht-Konstruktionen für industrielle Anlagen.

Weberei, ausgeführt in Frankreich. ☞ Patent Nr. 23428 mit Neuerungen.



1. Empfohlen als rationellstes System für Spinnereien, Webereien, Färbereien, Bleichereien, Maschinenfabriken, Montierungshallen, Werkstätten, Elektrische Zentralen, Giessereien, Güterhallen. Mehr als dreissigjährige Erfahrungen im Bau industrieller Anlagen. Über 400 000 m² ausgeführt.

Reform-Holzzement-Dächer

mit Eternitplatten-Beleg, ohne Kiesbeschüttung.

System Knobel, ☞ Patent Nr. 48935.

2. Bedeutende Verminderung des Gewichtes und dadurch Ersparnis an der Dachkonstruktion. Vorzügliche Isolierung. Bequeme Begehung der Dachfläche. Schutz gegen Beschädigung der Dachhaut.

Anfertigung von Bau- und Konzessionsplänen nebst stat. Berechnungen für industrielle Anlagen jeder Art, auch im Auftrag der HH. Ing., Arch. u. Bauunternehmer u. ev. Ausführung einzelner Teile der Bauten, spez. der Dach- u. Oberlicht-Konstruktionen.

Ausfertigung der Entwürfe:

H. Knobel vormals in Firma **Zürich 6**
Ingenieurbureau für modernen Fabrikbau. Architekturbureau.

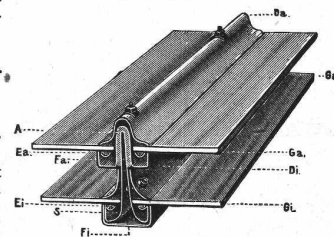
Kittlose Oberlichter

für Laternen-Oberlichter, Sheddächer und Wohnhäuser

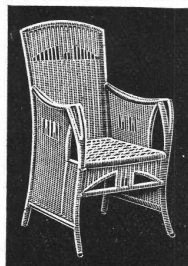
mit Einglasung a. elastischer Unterlage.

- a) Sprossen für einfache Verglasung, ☞ Patent Nr. 43278,
b) verbesserte Duplexsprosse mit doppelter Verglasung, System Knobel, ☞ Patent Nr. 51597, gleichmässige sichere Scheibenaufnahme. Dichter Abschluss gegen Regen, Schnee, Russ und Staub. Leichtes Reinigen. Gute Isolierung und Ersparnis an Heizmaterial.

b) Duplexsprosse.



Vertretung und Ausführung:
Koch & Cie vormals **Basel**
E. Baumberger & Koch
Unternehmung f. Dachkonstruktionen u. Bodenbelagsarbeiten.



Guenin-Hüni & Co.

Rohrmöbelfabrik

Kirchberg (Kt. Bern)

Peddigrohrmöbel

in künstlerischer, vornehmer Ausführung für Gärten, Veranden, Vestibules, Foyers, Salons, Rauchzimmer, Wintergärten, Hallen, Landhäuser etc.

Gestäbte Rohrmöbel

Illustrierter Katalog gratis und franko.

Export nach allen Ländern.

Telephon 527.

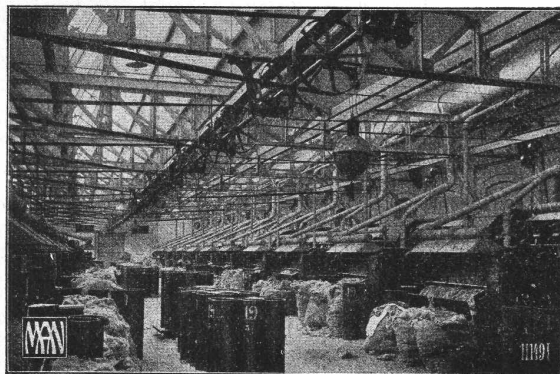
Gustav Bodmer & Cie
Zürich 8

Specialisten für Cheminées

M. A. N.

MASCHINENFABRIK AUGSBURG-NÜRNBERG A. G.

Absaugungs-Anlagen



Absaugungs-Anlage für Karderie. S. A. Linère La Liève, Gent (Belgien)

über 1200 Anlagen für Holz-, Textil-, Masch.-Industrie geliefert. Vollkommene Absaugung. Geringer Kraftbedarf.

M. A. N.-Luftheizungen

für Fabriken und Bureaux. Vollkommene zugfreie Lüftung, leichte Regelung von Temperatur und Feuchtigkeit. — Geringe Betriebskosten.

Erste schweizer. Referenzen.

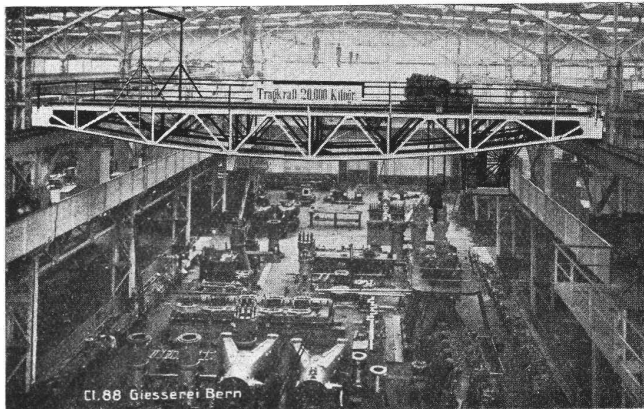
Drucksache B. E. 11 von unserem Vertreter
W. Thiele, Techn. Büro, Zürich
Postfach Filiale 3, Hauptbahnhof.

GIesserei BERN IN BERN

Konstruktionswerkstätten

Werk der Gesellschaft der L. von Roll'schen Eisenwerke

Telegramme:
Giesserei Bern

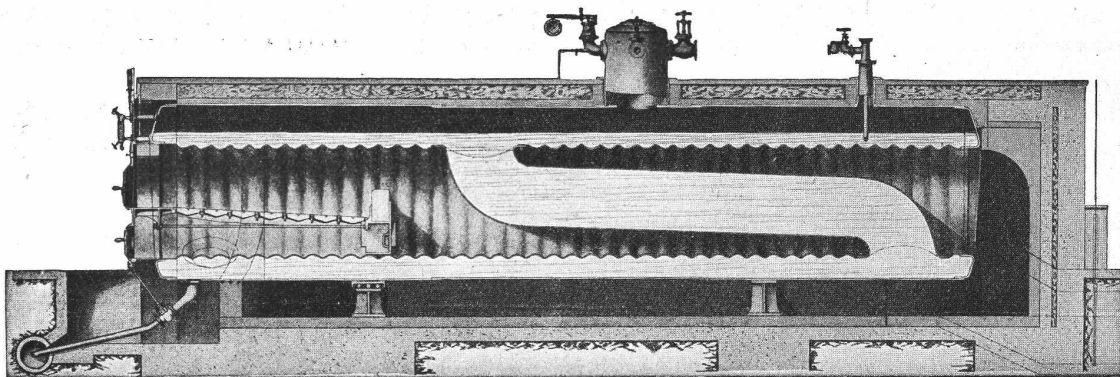


Telephon 1066

liefert als Spezialität:

**Hebezeuge, Eisenbahnmaterial, Zahnradbahnmaterial,
Standseilbahnen, Schleusen- und Wehreinrichtungen.**

King's Patent-Flammrohrkessel mit Wasserzirkulationsrohr.



Hervorragende Neuerung im Dampfkesselbau. Intensivste Wasserzirkulation.

90 Prozent Mehrleistung bei gleichbleibendem Nutz-
effekt gegenüber den bisherigen Flammrohrkesseln.

**Kürzeste unter Drucksetzung. — Vollkommenste Temperatur-Ausgleichung.
Höchstes Verdampfungsvermögen. — Kein Kesselsteinansatz.**

Man verlange ausführlichen Prospekt von der

Maschinenfabrik King & Co., A.-G., Zürich

 <p>DRAHTSEILE FÜR LUFTSEILBAHNEN BREMSBERGE ETC.</p>	<p>SCHWEIZERISCHE SEIL - INDUSTRIE VORMALS C. OECHSLIN & M. MANDELBAUM SCHAFFHAUSEN TELEPHON: 242 TELECRAME: CORDA</p>	 <p>DRAHTSEIL - GERUESTVERBINDER HANF-GERUESTSTRICKE & MAURERSCHNÜRE DRAHT- u. HANFSEILE FÜR AUFGIEGE</p>
---	---	--

<p>Vollendete Konstruktion Höchste Auszeichnungen</p>		<p>Höchste Präzision ca. 4000 Angestellte</p>
<p>Schweinfurter Präzisions Kugellager-Werke Fichtel & Sachs Größte u. älteste Kugellager-Spezialfabrik der Welt Kataloge und Kostenanschläge gratis!</p>		

	<p>GESELLSCHAFT DER LUDW. VON ROLL'SCHEN EISENWERKE · FILIALE: EISENWERK CLUS KT. SOLOTHURN ·</p>	
	<p>CLUSER RADIATOREN 55 verschiedene Modelle. CLUSER HEIZKESSEL für Warmwasser- und Niederdruck-Dampfheizung sowie für gewerbliche Anlagen. Rippenröhren und Rippenheizkörper, Wärme- platten, Wärmetische, Leimwärmer, Ventile, Formstücke, guss- u. schmiedeiserne Flanschen. Zu beziehen durch die Installationsfirmen.</p>	



COVENTRY

Geräuschlose Kettenantriebe

Vorteilhafteste Kraftübertragung für Maschinen aller Art.

Wenig Raum beanspruchend
Beste Kraftausnützung
Geräuschlos
Haltbar

Coventry Chain Co. Ltd., Coventry
(England)

AMSLER & CO., FEUERTHALEN

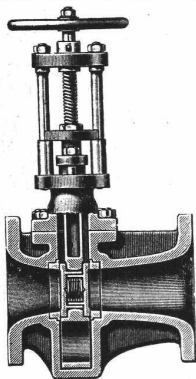
Generalvertreter für die Schweiz.

Kataloge und Offerten kostenlos.

Geometerbureau Albrecht, Schaffhausen

Vermessungen jeder Art (In- und Ausland), Absteckungen.

Schäffer & Budenberg G. m. b. H.
Fil. Seebach, Post- u. Bahnstat. Oerlikon

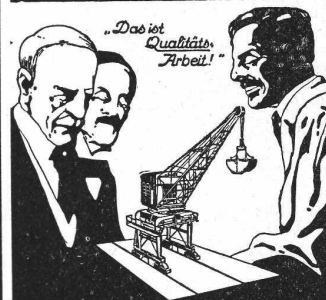


Hochdruck-Dampfschieber

System Ferranti

Trotz Querschnittsverengung wird das Durchflussquantum nicht ungünstig beeinflusst. Die Konstruktion hat bedeutende Vorzüge.

Schweiz. Landesausstellung 1914



Modelle jeder Art

Rheinische Modellbauanstalt
A. Schumann / Düsseldorf.
Gegründet 1882.

Vertreter: Ingenieur W. Thiele,
Zürich, Gessner-Allee 28

KOCHHERDFABRIK
"ZAEHRINGIA"
Freiburg - Schweiz
Grösste Special-Fabrik
der Schweiz



moderner
Küchen-Einrichtungen
für Hôtels, Restaurants,
Anstalten, Private, etc.
Kostenvoranschläge u.
Ingenieurbesuch gratis.

Meynadier & Cie.

Klausstrasse 33 Zürich Telephone 1143

Sämtliche Materialien

in prima Qualität für:

Holzementdächer
Kiesklebedächer
Asphaltbeläge
Isolierungen
aller Art.



F. Eberspächer Metallwarenfabrik
Esslingen a. N.

Vertreter: Martin Keller, Neu-Seidenhof, Zürich.

Neu! Praktisch!

Riemenverbinder

„Alligator“ aus Stahl, vollkommen elastisch. Wird in Streifen geliefert u. kann für jede Riemenbreite mit der Hand leicht abgebrochen werden. Nicht mehr nötig für alle Breiten besondere Verbinder auf Lager zu halten. Prospekt.

H. Rudolph, Zürich 4
Elisabethenstrasse 20.



Richard Beuttner
& Co., Zürich Tel. 544

Blattgold & Bronzen
Pinsel & Schwämme

Der Schweizerische Verein von Dampfkessel-Besitzern sucht einen tüchtigen

Ingenieur

mit abgeschlossener technischer Hochschulbildung, der Erfahrungen im Dampfkessel-Bau und Betrieb, eventuell auch im Dampfheizungs-fach besitzt. Bewerber, die neben der deutschen auch der französischen Sprache mächtig sind, werden besonders berücksichtigt. Schriftliche Anmeldung, begleitet von Zeugnis-Abschriften und Dienstbüchlein an den **Oberingenieur, Zürich 7, Plattenstrasse 77.**

Provisionsreisende

gesucht, welche Baugeschäfte, Steinmetze und Zementwarenfabriken besuchen. Offerten mit Referenzen und Angabe des gewünschten Bezirks unter Chiffre M Z 3165 an die Annoncen-Expedition **Rudolf Mosse, Zürich, Limmatquai 34.**

Gesucht

für unsere Abteilung **Offerten-Kalkulation** ein

jünger. Elektrotechn.

Bewerber mit einiger Werkstattpraxis werden bevorzugt. Gefl. Offerten mit Angabe der Gehaltsansprüche und des frühesten Eintritts-Termines sind unter dem Stichwort „**Offerten-Kalkulation**“ zu richten an die

Maschinenfabrik Oerlikon
Oerlikon bei Zürich.

Generalvertreter für die Schweiz

gesucht, der zum Baugewerbe und Baubehörden Fühlung hat. Offerten mit Referenzen unter Chiffre M.F. 3171 an die Annoncen-Expedition **Rudolf Mosse, Zürich, Limmatquai 34.**

Stellen-Ausschreibung.

Infolge Rücktritt des bisherigen Inhabers ist die Stelle des **Oberingenieurs der Materialprüfungsanstalt und Eichstätte** der Technischen Prüfanstalten des Schweizer. Elektrotechn. Vereins sofort neu zu besetzen. Bewerber, welche sich über eine abgeschlossene Hochschulbildung und praktische Erfahrung in elektrotechn. Laboratoriumsarbeiten, sowie speziell im Zählerprüfwesen auszuweisen vermögen, werden ersucht, ihre Offerten an den unterzeichneten Präsidenten bis zum **30. Juni 1914** schriftlich einzureichen. Die Stelle wird mit Fr. 6000 bis 8000 p. a. saläriert. Mündliche Auskunft über die Ob-liegenheiten erteilt der Generalsekretär des S. E. V., Herr Prof. Dr. **Wyssling**, Neumühlequai 12, **Zürich 1.**

Im Namen der Aufsichtskommission
der Technischen Prüfanstalten des S. E. V.

Der Präsident: **H. Wagner**,
Direktor des Elektrizitätswerkes der
Stadt Zürich.

Gesucht Ingenieur oder Techniker als Betriebsleiter

Eisenkonstruktionswerkstätte und Schlosserei der Zentralschweiz, grösserer Betrieb, flott eingerichtet und gut geführt, **sucht als Teilhaber** mit grösserer Bareinlage technisch gebildeten Fachmann, der die Ab-teilung Eisenkonstruktionen selbständig leiten kann. — Offerten mit Angabe der bi-herigen Tätigkeit, wenn möglich mit Photographie gefl. unter Chiffre S. 4221 Y. an **Haasenstein & Vogler, Bern.**

Bau-Ingenieur

mit Hochschulbildung (E. T. H.) und Erfahrung im Bahnbau (Projekt, Bauleitung und Abrechnung), bewandert in allen Bureau- und Feldarbeiten, **sucht seine Stellung zu ändern.** In- oder Ausland. Offerten unter Chiffre Z. S. 4568 an die Annoncen-Expedition **Rudolf Mosse, Zürich, Limmatquai 34.**

Zu vermieten event. zu verkaufen

ein in bestem Zustande sich befindender

Eimerketten-Trockenbagger

mit einer effektiven Tagesleistung von 500–800 m³. Dampfantrieb. Offerten unter Chiffre Z. U. 4520 an die Annoncen-Expedition **Rudolf Mosse, Zürich, Limmatquai 34.**

Aus einer Liquidation sind

diverse Holzbearbeitungs-Maschinen

sowie eine sehr gut erhaltene

Dampfmaschine (Halbblockomobil) 96 HP

billig zu verkaufen. Anfragen unter Chiffre Z. K. 4435 an die Annoncen-Expedition v. **Rudolf Mosse, Zürich, 34 Limmatquai 34**

Patentverwertung

Die Inhaber des Schweizer Patentes **LE NITROGENE S.A. Nr. 53247** vom 1. Juli 1910 auf: „**Verfahren zur Herstellung von Natriumnitrat durch Behandlung von Kochsalz mit Salpetersäure**“ und des Zusatzpatentes **Nr. 54254** vom 1. Juli 1910 auf: „**Verfahren zur Herstellung von Kallumnitrat durch Behandlung von Chlor-kalium mit Salpetersäure**“, wünschen mit schweizerischen Fabrikanten, bezw. Interessenten in Verbindung zu treten und sind gerne bereit, Lizenzen zu erteilen oder das Patent zu verkaufen. — Gefl. Offerten oder Vorschläge werden durch Herrn **E. Imer-Schneider**, Ingenieur-conseil, 8, Bd. James-Fazy in **Genf**, bereitwilligst weiterbefördert.

Patentverwertung.

Die Inhaber des Schweizer Patentes **Stromeyer, Brake shoe C⁹ Nr. 53351** vom 1. August 1910 auf:

„**Bremsklotz**“,

wünschen mit schweizerischen Fabrikanten, bezw. Interessenten in Verbindung zu treten und sind gerne bereit, Lizenzen zu erteilen oder das Patent zu verkaufen. — Gefl. Offerten oder Vorschläge werden durch Herrn **E. Imer-Schneider**, Ingenieur-conseil, 8, Bd. James-Fazy in **Genf**, bereitwilligst weiterbefördert.

Dipl. Bautechniker

erfahrener Bauführer, mit 10jähr. Bureau- und Baupraxis, **sucht baldmöglichst Anstellung.** — Offerten unter Chiffre Z. G. 1359 an die Annoncen-Expedition **Rudolf Mosse, St. Gallen.**

Waggonfabrik sucht tüchtigen Zeichner oder Techniker

möglichst mit kunstgewerblicher Bildung. Offerten mit Zeugnisabschriften, Gehaltsansprüchen u. Eintrittstermin erbeten unt. Chiff. F. K. 27 an die Annoncen-Exped. **Rudolf Mosse, Köln.**

Bauhand- werker

Wir suchen zur Ueberbauung eines gut gelegenen Areals im Kreis 6 (Turnerstrasse) Handwerker, welche sich an diesem Unternehmen aktiv beteiligen würden. 70% der geleisteten Arbeiten würden bar bezahlt, die restlichen 30% müssen in zweiten Hypotheken genommen werden. — Offerten an Postfach 13796 Bahnhof Zürich.

Une importante Société de distribution d'énergie électrique engagerait un ou deux

Ingénieurs ou Techniciens

pour l'étude et la construction de canalisations à haute tension de poste de transformation, de réseaux de distribution basse tension ainsi que pour tous travaux s'y rattachant, et quelques

Dessinateurs

bien qualifiés pour son bureau technique.

Les postulants ayant déjà occupé une place analogue et possédant la langue française à fond recevront la préférence. Adresser les offres de service avec indications des prétentions, date d'entrée et copie de certificats sous chiff. G. 24509 L. à Haasenstein & Vogler, Lausanne.

Bautechniker

der über ein Kapital von Fr. 15—20000 verfügt, findet Gelegenheit, sich eine glänzende, selbständige Position zu schaffen. Bewerber müssen Organisationstalent besitzen und auch agitatorisch auftreten können. Das Unternehmen ist bereits eingeführt und nachweislich von guter und sicherer Existenz. Offerten unt. Chiff. Z. J. 4559 an die Ann.-Exp. **Rudolf Mosse, Zürich, Limmatquai 34.**

Junger Bau- u. Kultur- Ingenieur

Absolvent der Eidg. Techn. Hochschule, mit etwas Praxis, Sprachkenntnissen, auch kaufmännisch gebildet, **sucht sofortige Anstellung.** Schweiz od. Ausland. Offerten unter Chiffre Z. H. 4558 an die Annoncen-Expedition **Rudolf Mosse, Zürich, Limmatquai 34.**

Bauführer

Erbauer grosser Industriebauten **sucht sofort Stellung,** event. auch überseisch. — Gefl. Offert. unter Chiffre Z. O. 4614 an die Annoncen-Expedition **Rudolf Mosse, Zürich, Limmatquai 34.**

Junger Architekt

tüchtig in Entwurf und Konstruktion, **sucht Engagement.** — Offerten unter Chiffre Z. D. 4654 an die Annoncen-Expedition **Rudolf Mosse, Zürich.**

2. freiwillige Steigerung

Verkauft werden, mit 25% Abzug auf der ersten, zum Preise von Pesetas 558,342.57 die Ateliers und Maschinen in gutem Betriebszustande der Aktienges. **Construcciones Mecánicas y Eléctricas,** alte Firma mit guter Kundschaft, Spezialität für hydraulische Turbinen. Die Steigerung findet statt am **2. Juli** nächsthin. Inventar und Bedingungen liegen auf beim Notar **Par, Ausias March 24, I, Barcelona (Spanien).**

Erfahrener, künstl. befähigter

Architekt

sucht für sofort od. später Stelle. Zeugnisse und Skizzen stehen zu Diensten. Offerten unter Chiffre Z. O. 3964 an die Annonc.-Exped. **Rudolf Mosse, Zürich, Limmatquai 34.**

Gesucht

jüngerer, fleissiger

Bautechniker

für Bureau. Offerten unter Chiff. Z. L. 4711 an die Annonc.-Exped. **Rudolf Mosse, Zürich, Limmatquai 34.**

Beteiligung

Bauschreiner sucht sich an irgend einem Unternehmen in Zürich oder Umgebung mit **Fr. 1—3000** aktiv zu beteiligen. Offerten unt. Chiff. O. F. 3852 an **Orell-Füssli, Annoncen, Zürich.**

Für Säger

Zu verkaufen 60—70 m³ schönes, gesundes Alpen-

Trämelholz

Offerten unt. Chiff. Z. M. 4637 an die Annoncen-Expedition **Rudolf Mosse, Zürich, Limmatquai 34.**

DELTA-METALL

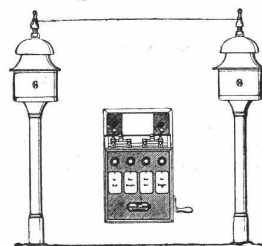
Gußstücke jeder Grösse nach Modellen.
Schmiedestücke jeder Art nach Zeichnung.
Gepreßte Stangen und Profil-Leisten,
Gesenk-Schmiedestücke in verschiedenen
Legierungen von höchster Festigkeit und
Dehnung.

Deutsche Delta - Metall - Gesellschaft
Alexander Dick & Co., Düsseldorf - Grafenberg.

Hasler A.-G., Bern

vorm. Telegraphen-Werkstätte von G. Hasler — Gegründet 1852

Telephon- und Telegraphen-Apparate



Spezielle
Telephone für Starkstromanlagen

**Elektrische Block-
u. Signal-Apparate
für Eisenbahnen**

Rudolf Mosse, Zürich
alleinige Inseraten-Annahme für die
Schweizerische Bauzeitung.

Patentverkauf oder Lizenzabgabe

Der Inhaber des Schweizer Patentes Nr. 33942 betreffend

„Apparat zum Messen und Registrieren der Menge einer über ein Wehr oder aus einer Gefäßöffnung fließenden Flüssigkeit“,

wünscht mit schweizerischen Fabrikanten in Verbindung zu treten, behufs Verkaufs des Patentes, beziehungsweise Abgabe der Lizenz für die Schweiz, zwecks Fabrikation des Patentgegenstandes in der Schweiz.

Reflektanten belieben sich um weitere Auskunft zu wenden an das Patentanwaltsbureau **E. Blum & C^o, Bahnhofstr. 74, Zürich I.**

Patentverkauf oder Lizenz-Abgabe

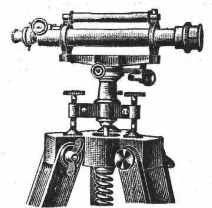
Die Inhaber des Schweizer Patentes Nr. 58780 betreffend:

„Vorrichtung zur Uebertragung in die Ferne unter Benützung wenigstens eines Reflektors zum Zerlegen und wenigstens eines Reflektors zum Zusammenlegen des Bildes, wobei die Reflektoren synchron bewegt werden“,

wünscht mit schweizerischen Fabrikanten in Verbindung zu treten behufs Verkaufs des Patentes, beziehungsweise Abgabe der Lizenz für die Schweiz, zwecks Fabrikation des Patentgegenstandes in der Schweiz.

Reflektanten belieben sich um weitere Auskunft zu wenden an das Patentanwaltsbureau **E. Blum & C^o, Bahnhofstr. 74, Zürich I.**

Für junge Baumeister!
Italienisch in 2 bis 3
Monaten.
Sprachen-Institut Prof.
Dr. Augustin, Lugano.



**Nivellier-
Instrumente**
**Bau-
Theodolite**

**Carl Ebner, jr.,
Schaffhausen.**

Stellen-Vermittlung des Schweiz. Ingenieur- und Architekten-Vereins. — Sekretariat Paradeplatz 2, Zürich 1.

(Bewerber sind ersucht, vor ihrer Anmeldung ein Reglement der Stellenvermittlung zu verlangen.)

Stellen suchen:

- Dipl.-Ing.** E. P., längere Eisenbahn- und Strassenbau-Praxis, sprachkundig, bevorzugt Nebenbahn-Bauleitung, sofort. (1)
Architekt E. P., mit Praxis, Deutsche u. Franz. perfekt, sofort. (3)
Ingenieur E. P., mit längerer Praxis in Eisenbahn-, Strassen- und Wasserbau, sprachkundig, sofort. (5)
Architekt, jüngerer, mit Praxis, bevorzugt kunstgewerbbl. Arbeiten und Innenausbau, sofort. (11)

- Zeichner**, mit längerer Praxis auf privaten und staatlichen Bureau, sucht Stellung per sofort. (13)
Dipl.-Ingenieur E. P., mit Praxis in allen Tiefbauarten, sucht Stellung auf Bureau oder Bau per sofort. (15)
Zeichner mit guter Praxis auf allen Gebieten, sofort. (17)
Dipl.-Ingenieur, Wiener Hochschule, wünscht Anfangsstellg., event. als Volontär. Bevorzugt Eisenbahn-, Brückenbau, Eisenbeton. (19)

Stellen-Ausschreibung.

Die durch den Hinschied des bisherigen Inhabers freigewordene Stelle des

Kantonsingenieurs

wird hiemit zur Bewerbung ausgeschrieben.

Verlangt wird abgeschlossene technische Hochschulbildung, Erfahrung im Strassen- und Wasserbau, womöglich auch im Eisenbahnbau, und Eignung für den Verwaltungsdienst.

Besoldung Fr. 7000.— bis Fr. 9000.—.

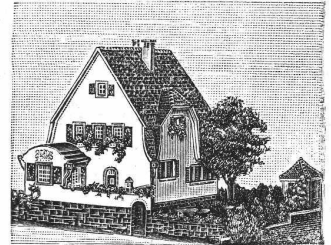
Bewerber wollen ihre Anmeldung mit kurzer Beschreibung ihres Bildungsganges und ihrer bisherigen praktischen Tätigkeit bis zum **30. Juni 1914** der Baudirektion des Kantons Zürich einreichen.Baudirektion des Kantons Zürich:
Dr. G. Keller.

Erstklassiges, seit 30 Jahren bestehendes **Technisches Bureau** in **Moskau** sucht die **Einführung** patentierter, technischer **Neuheiten** auf dem Gebiete des Verkehrswesens und der Textilindustrie in Russland auf eigene oder für fremde Rechnung zu übernehmen. Offerten unter Chiffre R. 4334 Y. sind zu richten an **Haasenstein & Vogler, Bern.**

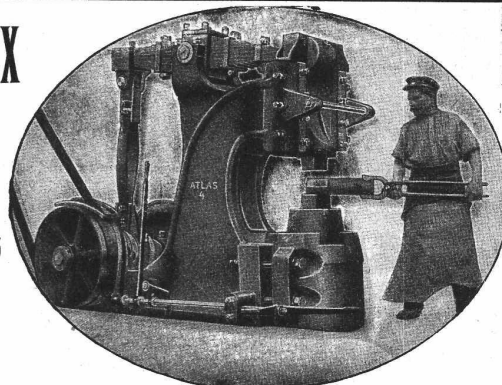
Patentausschreibung.Der Inhaber des schweizerischen Patentes Nr. 52177 vom 30. Juni 1910 auf: „**Elektr. Schmelzsicherung**“, wünscht mit schweizerischen Fabrikanten bzw. Interessenten in Verbindung zu treten, um das Patent in Lizenz zu geben oder es werden auch anderweitige Vereinbarungen für die Fabrikation in der Schweiz eingegangen.Anfragen befördert **H. Kirchofer** vormals Bourry-Séquin & Co., Ingenieur- und Patentanwalts-Bureau in **Zürich 1**, Löwenstr. 51.

Erwiesenermassen haben

Stellengesuche u. Angebote
in der
Schweiz. Bauzeitung
stets besten Erfolg.

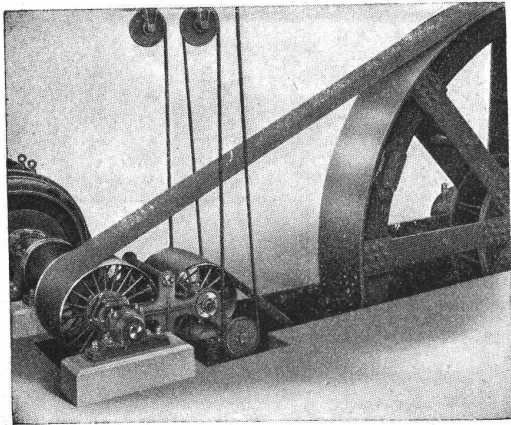
**Kartonmodelle**Hoch- und Tiefbauten in Karton
Reliefs in Spezialmasse
Holzkonstruktionen.**H. Langmack**ZÜRICH, Forchstrasse 290
Atelier für Kartonmodelle.

Prima Referenzen von Privaten und Behörden.

**Ziegel A.-G., Zürich**empfiehlt sich zur Lieferung
Ihrer bekannten, bewährten**Ziegelwaren****Ajax**D. R.
Patent
232685**Ajax**Weber
1900 St.
verkauft**Blattfeder-Hämmer** von 15 bis 300 kg Bärge wicht.
Rudolf Schmidt & Co., Wien X., Favoritenstrasse 213.Allein-Vertretung für die Schweiz: **C. Schaefer & Co., Basel.****Allgemeine Tiefbohr- u. Schachtbau-Aktiengesellschaft, Düsseldorf**

übernimmt

Schachtabteufen unter Garantie des Gelingens bis zu den grössten Durchmesser und Tiefen
Spezialität: Schächte in schwierigem u. wasserreichem Gebirge
Tiefbohrungen jeder Art mittelst Meissel- und Diamantbohrung, Schrot- und Kernstossbohrung
Horizontalbohrungen unter Garantie bis zu den grössten Teufen
Fabrikation und Lieferung von kompletten Tiefbohrereinrichtungen, kombinierten Kernbohrmaschinen für Diamantkrone, Stahlkrone oder Stahlschrot.



Lenixgetriebe

in **Bamag**-Spezialausführung
von $\frac{1}{4}$ bis 3000 PS geliefert, gewährleisten **höchste Betriebssicherheit** auch bei schwierigsten Antrieben.
Grosses Lager in Lenix und Transmissionen in Zürich.

Niedrige Preise.

Berlin-Anhaltische Maschinenbau-Aktien-Gesellschaft Dessau.
Technisches Bureau Zürich.

Telegramm-Adresse: Bamag, — Kornhausstrasse 26 — Telefon 8173.

LOLLARKESSEL FÜR CENTRALHEIZUNG

Unübertroffen in Heizleistung und Brennstoffausnutzung
Zu beziehen durch die meisten Heizungsfirmen

BUDERUS'SCHE EISENWERKE

ABT. LOLLAR, WETZLAR

Vertretung: Buderus'sche Handelsgesellschaft m. b. H., Zürich. Lager in Zürich und Genf.

Die **Guss-Baustein-Fabrik Zürich A.-G., Zürich** empfiehlt ihre sich vorzüglich bewährenden

Herkules-Hourdis aus armiertem Beton

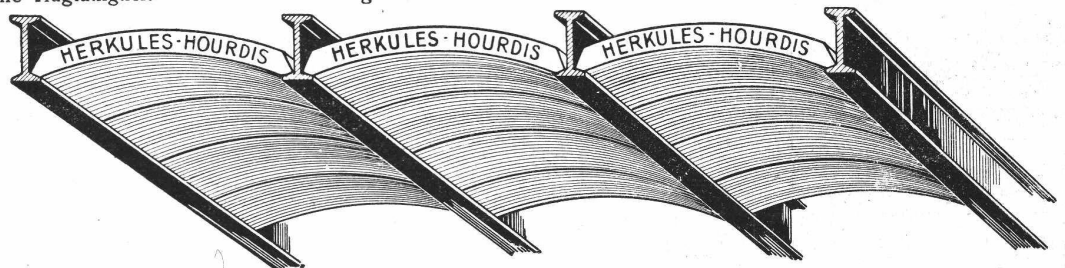
Aussergewöhnlich hohe Tragfähigkeit.

Billigste und rascheste Bauweise.

Verschiedene Dimensionen.

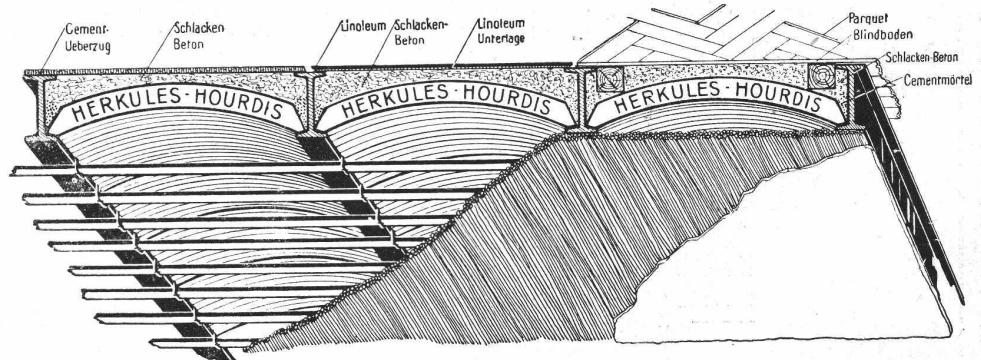
Untersicht:

Ueber Keller, Magazine etc. werden die Hourdis sichtbar gelassen, ev. geweißt oder bemalt.



Ueber Etagen:

Mit Latten und Schilfrohr. Befestigung m. Drahtnaken.



Fabrikationsrechte werden unter günstigen Bedingungen vergeben. Einrichtungskosten unbedeutend.