

Zeitschrift: Schweizerische Bauzeitung
Herausgeber: Verlags-AG der akademischen technischen Vereine
Band: 63/64 (1914)
Heft: 25

Werbung

Nutzungsbedingungen

Die ETH-Bibliothek ist die Anbieterin der digitalisierten Zeitschriften auf E-Periodica. Sie besitzt keine Urheberrechte an den Zeitschriften und ist nicht verantwortlich für deren Inhalte. Die Rechte liegen in der Regel bei den Herausgebern beziehungsweise den externen Rechteinhabern. Das Veröffentlichen von Bildern in Print- und Online-Publikationen sowie auf Social Media-Kanälen oder Webseiten ist nur mit vorheriger Genehmigung der Rechteinhaber erlaubt. [Mehr erfahren](#)

Conditions d'utilisation

L'ETH Library est le fournisseur des revues numérisées. Elle ne détient aucun droit d'auteur sur les revues et n'est pas responsable de leur contenu. En règle générale, les droits sont détenus par les éditeurs ou les détenteurs de droits externes. La reproduction d'images dans des publications imprimées ou en ligne ainsi que sur des canaux de médias sociaux ou des sites web n'est autorisée qu'avec l'accord préalable des détenteurs des droits. [En savoir plus](#)

Terms of use

The ETH Library is the provider of the digitised journals. It does not own any copyrights to the journals and is not responsible for their content. The rights usually lie with the publishers or the external rights holders. Publishing images in print and online publications, as well as on social media channels or websites, is only permitted with the prior consent of the rights holders. [Find out more](#)

Download PDF: 27.12.2025

ETH-Bibliothek Zürich, E-Periodica, <https://www.e-periodica.ch>

Schweizerische Bauzeitung

Abonnementspreis:

Schweiz 25 Fr. jährlich
Ausland 30 Fr. jährlich

Für Vereinsmitglieder:

Schweiz 20 Fr. jährlich
Ausland 24 Fr. jährlich
sofern beim Herausgeber
:: abonniert wird ::

WOCHENSCHRIFT**FÜR BAU-, VERKEHRS- UND MASCHINENTECHNIK**

GEGRÜNDET VON A. WALDNER, ING. HERAUSGEBER A. JEGHER, ING., ZÜRICH

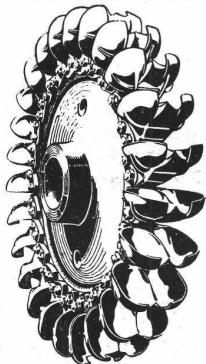
Verlag des Herausgebers. — Kommissionsverlag: Rascher & Cie., Zürich und Leipzig

ORGAN**Insertionspreis:**

4-gespalt. Petitzeile oder
deren Raum . . 30 Cts.
Haupttitelseite: 50 Cts.

Inserate ausschliesslich
an Annoncen-Expedition
Rudolf Mosse, Zürich
und deren Filialen und
:: Agenturen ::

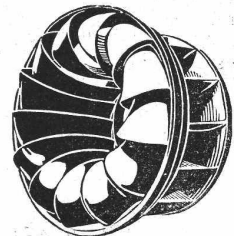
DES SCHWEIZ. ING.- & ARCHITEKTEN-VEREINS & DER GESELLSCHAFT EHEM. STUDIERENDER DER EIDG. TECHN. HOCHSCHULE.

**Personen- u. Waren-
Transmissions-****AUFZÜGE****Elektrische
Hydraulische****Gegr.
1874****SCHINDLER & CIE. - LUZERN****Gegr.
1874****STREBELWERK**
HEIZKESSELFABRIK**ZÜRICH.**

J. M. VOITH, HEIDENHEIM
an der Brenz, Württemberg
MASCHINENFABRIK UND GIESSEREI
Turbinen

mit wagrechten und senkrechten Wellen für alle Gefälle
Hydraulische Geschwindigkeitsregulatoren.
Wasserstandsregulatoren, auch
für lange Druckleitungen.

Ungefähr 5500 Turbinen für zusammen 2100000 PS und 2700 Regulatoren
ausgeführt und in Auftrag.

**JOSEPH VÖGELE**JOSEPH VÖGELE,
MANNHEIM.**Joseph Vögele**
Mannheim

:-: Weichen, Kreuzungen :-:
Drehscheiben, Schiebebühnen
Sicherungsanlagen, Spills etc.
:-: Rangier-Anlagen :-:

Vertreter für die Schweiz:

Ingenieur **ALFRED RUBIN, ZÜRICH**
Stampfenbachstrasse Nr. 15 — Telephone 10289

Ausschreibung v. Bauarbeiten für das Bezirksgebäude Zürich

Ueber nachfolgende Arbeiten wird ein öffentlicher Wettbewerb veranstaltet:

**Zimmerarbeiten,
Spenglerarbeiten,
Dachdeckerarbeiten,
Asphaltarbeiten,
Dachoberlichter, kittloses System,
Aeusserer Malerarbeiten.**

Uebernahtsbedingungen und Pläne liegen im Bureau der Unterzeichneten vom 15. Juni an, je vormittags von 9—12 Uhr auf, wo auch die Vorausmasse bezogen werden können und Auskunft erteilt wird.

Angebote sind verschlossen mit der Aufschrift: Offerte für ... Arbeiten für das Bezirksgebäude versehen, einzureichen **bis Dienstag den 30. Juni, abends 6 Uhr**, an den Vorstand des Bauwesens I. (Stadthaus). Die Eröffnung der Angebote findet Donnerstag den 2. Juli, vormittags 9 Uhr, im Stadthaus, Saal Nr. 197, statt.

Zürich, den 12. Juni 1914.

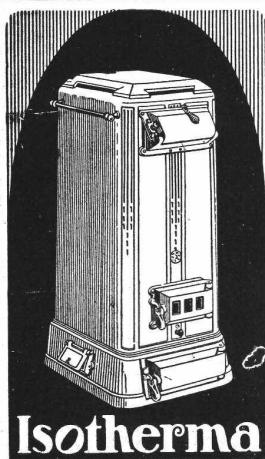
Die bauleitenden Architekten:
Pfleghard & Häfeli.

Badanlage

Die Einrichtung eines **Douchen- und Wannenbades** mit Anschluss an bestehende Zentralheizung in einem Schulhaus wird zur Konkurrenz ausgeschrieben. Anfragen an den **Gemeinderat Lengnau**, Kanton Bern, welcher nähere Mitteilungen machen wird.

Neubau Töchterpensionat Theresianum in Ingenbohl, Kanton Schwyz

Die **Steinhauerarbeiten in Sandstein** (event. Kunststein, event. Granit), sowie die **Zentralheizung und Asphaltarbeiten** sind zu vergeben. Die Unterlagen können gegen eine Depotgebühr von Fr. 30.— beim bauleitenden Architekten, Herrn **Gustav Doppler**, Basel, Mühlheimerstrasse 73, bezogen werden. Reflektanten wollen ihre Anmeldung zur Teilnahme an der Submission dem Architekten zugehen lassen, worauf ihnen gebührenfrei die Submissionsbedingungen zugestellt werden.



Isotherma

Für die moderne Einfamilienhaus- und
Etagenheizung
bevorzugt man den Union-Briketkessel

Isotherma.

Kein Auslöschten des Feuers, daher
Kein wiederholtes Anheizen.
Genaueste Anpassung an den Wärmebedarf wie bei keinem andern Kessel.
Keine Schlacken.
Betrieb mühelos und sauber.
Sehr ansprechendes Aeussere.

Gesellschaft
der L. v. Roll'schen Eisenwerke
Eisenwerk Clus.

Zu beziehen durch jede Heizungsfirma.

Sponagel & Co., Zürich

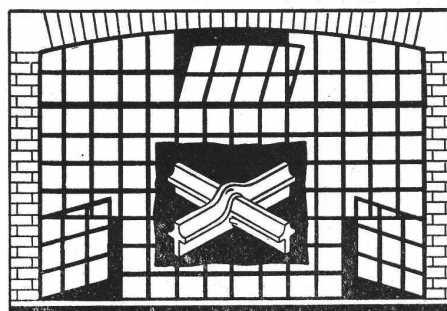
Baumaterialien

Spezialgeschäft für keramische
Boden- und Wandbeläge
Kunstglasurplatten : Wandbrunnen
Mutz-Keramik.

Generalvertreter erstklassiger Fabriken.
Kunstgerechte Ausführung der Versetzarbeiten durch
eigene, geschulte Facharbeiter.

Kataloge und Preislisten zu Diensten.
Reichhaltige Muster-Ausstellung Sihlquai 139—143.

F. GAUGER & C^o
■ ZÜRICH ■



FABRIKFENSTER

AUS

■ PROFILEISEN ■

+PAT. 32257.

Gegr. 1875

Mecklenburg

1912/13
1685 Stud.

Bau schule Strelitz 60
(Hochbauabteilg. d. Polytechn. Instituts)

Höhere Technische Lehranstalt

zur Ausbildung von

Ingenieuren, Architekten, Baugewerkmeistern und Technikern. Besondere Abteilungen für Hoch- und Tiefbau, Eisen- u. Eisenbetonbau und Vermessungswesen.

Gründliche Vorbereitung auf die Meisterprüfung.
Nachweisbare Vorkenntnisse berücksichtigt.
dah. kürz. Studiendauer, 1/2 jährl. neue Vorträge

Programm umsonst.

Spezialfabrik für Lichtpauspapiere
Zürich - A. Messerli - Bern

Aelteste Lichtpausanstalt der Schweiz

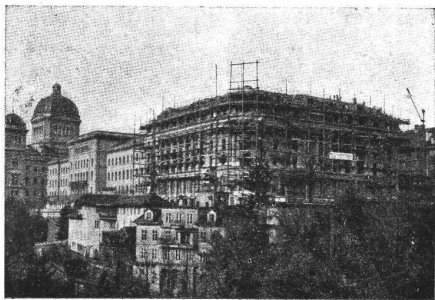
Gegründet in Zürich 1876

liefert prompt und billig unter Garantie:

Lichtpauspapiere eigener, bewährter Fabrikation,
Lichtpausapparate div. Systeme, pneumat. und elektr.
Lichtkopien auf blauem, weissem und braunem Grund,
Plandruck (Trockendruckverfahren) schwarz und farbig.

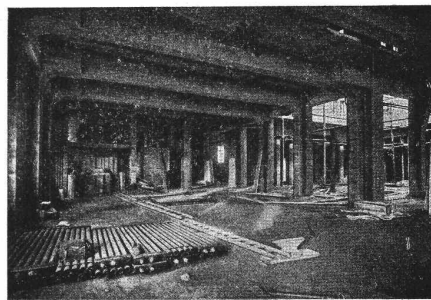
Terner & Chopard, Ingenieurbureau, Zürich

Eisenbetonbau im Hoch- und Tiefbau



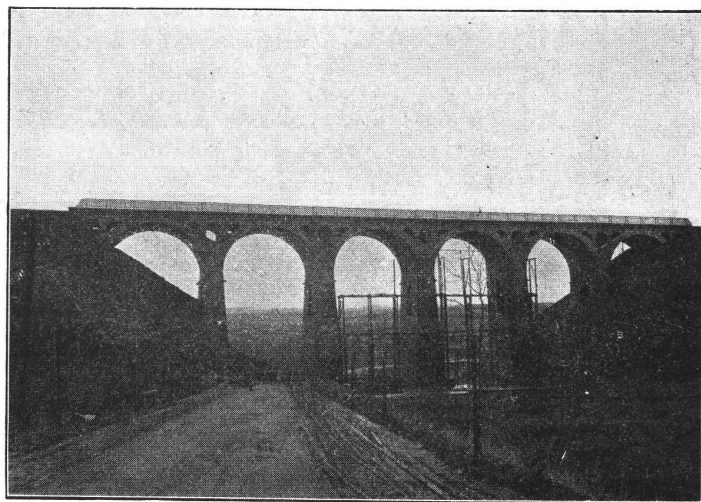
Hotel Bellevue-Palace Bern in Bern. Generalansicht.

Fundationen
Brückenbau
Wasserbauten
Reservoirs, Silos
Massivdecken
nach eigenen bewährten Systemen
Hochbauten
aller Art



Hotel Bellevue-Palace Bern im Bau. Rahmenbinder im Erdgeschoss.

Aus der Referenzliste ausgeführter Bauten: Neues Aufnahmegebäude der S.B.B. in St. Gallen. Land- und forstwirtschaftliches Institut an der Eidgen. Techn. Hochschule Zürich. Ueberfahrtsbrücke der Bern-Lötschberg-Simplonbahn in Spiez. Transitpostgebäude der S.B.B. in Basel. Schulhaus-Neubau im Letten der Stadt Zürich u. a. m.



Talbrücke der Strecke Jünkerat-Weywertz (Eifel).

Julius Berger

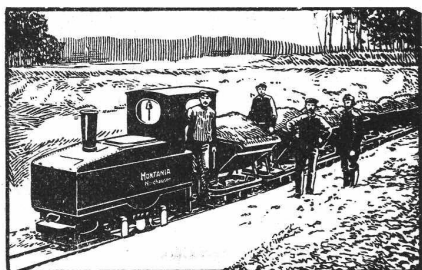
**Tiefbau-Aktiengesellschaft
Berlin W 50 (Wilmerdorf)
Rankestraße 17**

**Fernsprech-Anschluß:
Pfalzburg 4227 u. 4228**

**Zweig - Niederlassungen in Olten
(Schweiz), Hamburg u. Bromberg**

Unternehmung für Eisenbahnbauten, Straßenbauten und Wasserbauten aller Art, insbesondere Ausführungen umfangreicher Erd- und Felsen-Arbeiten, Naß- und Trockenbaggerungen und Tunnelbauten

Motor-Lokomotiven



für Benzin-, Benzol- und Spiritus-Betrieb
in **Schmal- und Normal-Spur**

Sofortige Betriebsbereitschaft
Keine Feuersgefahr
Geringe Betriebskosten
Einfachste Bedienung

Schweizer. A.-G.

Orenstein & Koppel, Zürich 1

vis-à-vis Hauptbahnhof

Konkurrenz-Ausschreibung

für Aufstellung unseres Ausstellungs-Gestells für die temporäre Bienenausstellung, 21. bis 31. August, an der Landesausstellung in Bern, nach Entwurf von Architekt Hanny-St. Gallen.

Der Plan liegt zur Einsicht auf bei Herrn Haudenschild, Lehrer, Lengnau bei Biel.

Dimensionen: circa 10 Meter lang und 4 Meter hoch.

Imkerverein
des Bernischen Seelandes.

**LICHTPAUSEN
PLANDRUCKE**



Telephone
1107

René Orbann · Zürich · Sihlhofst. 27

Internationale Baumaschinenfabrik A.-G. NEUSTADT an der Haardt

vorm. W. L. Velten

Tel. 39. Telegr.-Adr.: Ibag. Filiale: Kornthal bei Stuttgart. Tel. 3

Zementrohr-Press- und Ausform-Maschine D. R. P. auch Patent, für ovale und runde Rohre.
Strassen-Automobil-Steinbrecher System Velten, Modell 1910. Selbstfahrend bis 40 cbm Schotter pro Tag.
Steinbrecher für Strassen-, Eisenbahn- und Betonschotter, Leistung 15—300 cbm pro Tag.
Feinbrecher System Velten, Modell 1912, für Beton, Eisenbeton und Sand, 16—60 cbm pro Tag.
Beton-Mischmaschine System Velten, von 40 bis 300 cbm tägliche Leistung.
Spezial-Maschine für Untergrund-, Eisenbahn- und Tunnelbauten.

Kies-, Wasch- und Sortiermaschinen Walzwerke, Mahlgänge, Aufzüge, Elevatoren, Hebezeuge, Saug- und Druckpumpen, Dampfkranne, Bauwerkzeuge, Transportgeräte in prima I. Qualität. Komplette Einrichtungen für Hoch- und Tiefbau, Wasserhaltungen, Sand-, Beton- und Schotter-Zerkleinerungsanlagen, Kies-, Wasch- und Betonieranlagen für jede gewünschte Tagesleistung. Die Velten'schen Anlagen haben sich in der Praxis vorzüglich bewährt und erzielen **50—100 Prozent höhere Leistung**. Auf Wunsch liefern wir kompl. Einrichtungen zur **Miete** mit Vorkaufrecht. Auf vorherige Anzeige können Maschinen in unseren Fabriken **Neustadt an der Haardt** sowie **Kornthal** bei Stuttgart im Betrieb vorgeführt werden.

OTIS-AUFZÜGE

beherrschen den Erdball



Schweizer Fabrik Wädenswil vorm. Gebr. Laue

Kostenanschläge, Referenzen, Auskünfte bereitwilligst.

Lausanne, Davos, St. Moritz.

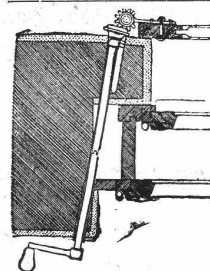
Der beste,
renfabelste
Schnellbauaufzug der Welt
HEXE



mehrfach patentiert
über 600 in Betrieb.
Fördert Beton-,
Balken, Träger etc.
**TÄGLICHE
LEISTUNG**
circa 30000/
Ziegelsteine mit
Mörtel erspart
6-10 Handlanger.

Robert Aebi & Cie.
Zürich
Bureaux in Düsseldorf, Mailand,
Paris, St. Petersburg,
Barcelona.

Schweizerische Landesausstellung Bern 1914,
Aussteller in Gruppe 19.



Fensterladen- Innenöffner und Feststeller D.R.G.M.

Bestes und billigstes System, tausendfach bewährt. Prospekt kostenlos.

Fritz Kühne, Dresden A19

Ia. komprimierte und abgedrehte, blanke



Montandon & Cie., A.-G., Biel.

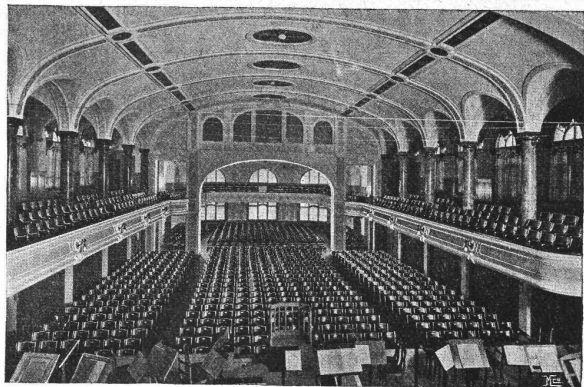
Blank und präzis gezogene



Profile

jeder Art in Eisen und Stahl.

Kaltgewalzte Eisen- und Stahlbänder bis 210 mm Breite.
Schlackenfreies Verpackungsbandeisen.



Tonhalle St. Gallen — Möbliert 1909

Aktien-Gesellschaft Möbelfabrik Horgen-Glarus in Horgen

Telephon Nr. 10 — Gegründet 1880 — Telegr.: Stuhlfabrik Horgen

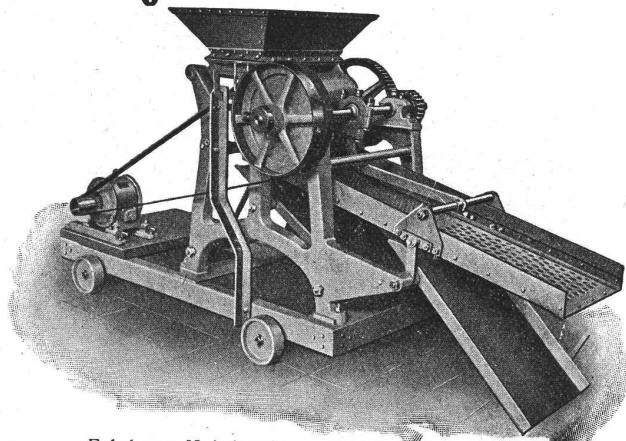
Erzeugnisse: Mobiliar aus gesägtem, sowie aus massiv gebogenem Holz (sogen. Wienermöbel) für Innenräume, Restaurants, Speisesäle, Cafés, Confiseries, Vestibules, — Gärten, Theater, Konzertsäle und Kinematographen. —

Massenbestuhlungen.

Grösste Leistungsfähigkeit.

Konkurrenzpreise.

Aktiengesellschaft der Maschinenfabrik von Louis Giroud in Olten



Fahrbarer Koksbrecher mit elektrischem Antrieb.

Kohlenbrecher Koksbrech- und Sortieranlagen Transportanlagen

für diverse Materialien, hauptsächlich für Kohle und Koks, wie
Förderrinnen und Sortierrinnen
Patentierte Materialsponder
Bandtransporteure — Schaukelbecherwerke
Elevatoren — Hängebahnen
Koksinnen für glühenden Koks
Kratzertransporteure

Zentralheizungen

aller Systeme

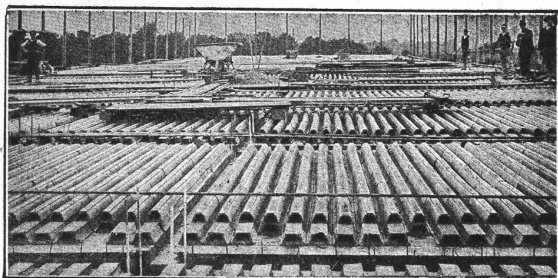
Sanitäre Anlagen • Wäscherei- einrichtungen

erstellt unter Garantie

Albert Kruck, Zürich 1.

Hohlkörperdecke „System Wörner“

⊕ Patent Nr. 55494. D. R. P. Nr. 240007.



**schallsicher, isolierend, fusswarm
rissfrei, billig**

bei grösster Spannweite und schwerster Belastung
ohne Unterzug bis 7 m

Projekte, Devis und Anleitung prompt und kostenfrei
allein durch

Zeughaus-Neubau Basel
Ferner ausgeführt in Schulhäusern, Krankenhäusern,
Badanstalten, Kasernen, Fabriken, Geschäftshäusern,
Villen, Wohnhäusern, Käsereien und Stallungen.
Referenzen und Zeugnisse auf Wunsch.

Bauer & Albrecht, Zürich I

Ingenieur-Bureau

Stampfenbachstrasse 19 — Telephon 8250

Sie erzielen einen
wirklich wasserdichten Zement-Verputz
nur durch

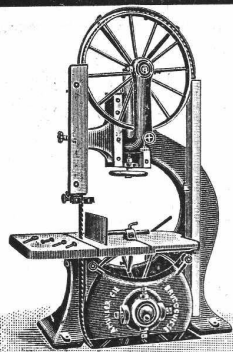
Castor oder Pollux

Alleinige Fabrikanten: Gebr. Fober, Brüssel.

Zu beziehen durch:

Egl. Gior & Cie., Laufenstr. 59, Basel
Carl Richner, Bahnhofstrasse 613, Aarau
H. Schauwecker, Lindenhol, Bern
Pavre & Cie., Tödistrasse 65, Zürich
W. Hillebrand, St. Gallen.

Ch. Nuding, Tel. 585, La Chaux-de-Fonds
Ch. Poncey, Quai des Bergues 31, Genève
Rychner frères, Fg. de l'hôpital, Neuchâtel
Senglet, Fuchs & Cie., r. jum., Lausanne
Ste. Gle. Matériaux, Av. de la gare, Fribourg



M. Müller & Cie.

Brugg

Holzbearbeitungs- Maschinen

Zu besichtigen in der Ausstellung
des Verbandes Schweizer Schreiner-
meister und Möbelfabrikanten in
Zürich, Unterer Mühlesteig 2.



PAUL APPEL
Zürich, Limmatstrasse 55
Bern, Länggasse 26

Thonwerk Biebrich A.-G.

Chamottfabrik

Biebrich am Rhein.

Hochfeuerfeste u. säurebeständige Produkte.

Normal- und Façonsteine aller Art, Chamottemörtel,
Retorten, Muffeln etc. Bau kompletter Ofenanlagen.

Beste Referenzen und Zeugnisse aus der Schweiz.

A. Ruoss, Niederlenz bei Bildhauer Lenzburg

Gewissenhafteste Ausführung aller Bild- und Stein-
hauerarbeiten in Werkstatt und Bau. **Spezialität**
in gediegenen, modernen Grabdenkmälern.

Inschriften werden besonders gut ausgeführt.

RAG-PUMPE

zur

Wasser-Versorgung

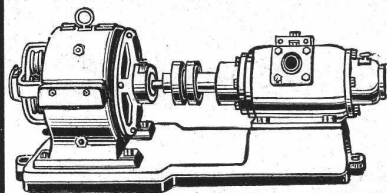
von

Privathäusern, Villen,
Gärtnereien etc.

RICH. KLINGER

G. m. b. H.

Gumpoldskirchen, N.-Ö.



BAU- U. MÖBELSCHREINEREI H. HARTUNG

ZÜRICH 7 :: HEGIBACHSTR. 47

GESAMTER INNENAUSBAU
WOHNUNGS-AUSSTATTUNG
BÜRO- U. BIBLIOTHEKMÖBEL
:: EINZEL-AUSFÜHRUNG ::

TELEPHON N° 4935

CALOR & FRIGOR

RUD. LINDER, BASEL
ERZIelt

GROSSE ERSPARNISSE

DURCH

BERATUNG	BEI ZU PROJECTIRENDEN DEVISIERTEN IN MONTAGE BEGRIFFENEN FERTIGEN ODER BESTEHENDEN U. UNBEFRIEDIGENDEN	HEIZUNGSANLAGEN
BEGUTACHTUNG		LÜFTUNGSANLAGEN
ÜBERWACHUNG		WARMWASSER- VERSORGUNGEN
ABNAHME		THERMISCHEN ANLAGEN
KONTROLLE		KÜHLANLAGEN.
BETRIEB	GERICHTLICHE EXPERTISEN.	

BEI VÖLLIGER OBJECTIVITÄT & UNPARTEILICHKEIT.

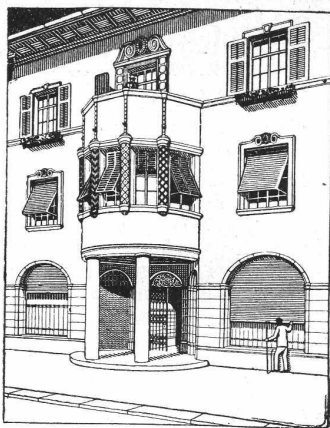
○ **BETRIEBSCONTROLLE** ○
IM JÄHRLICHEN ABONNEMENT.
○ PAT. AUTOM. TEMPERATURREGLER ○

GEORG STREIFF & CO

ZÜRICH & WINTERTHUR

BAUMATERIALIEN
EN GROS
HYDR. BINDEMittel
LAGER IN THON-
MOSAIK-STEINZEUG
UND GLASIERTE
WANDPLATTEN:
ENGL. GLASIERTE
SCHÜTTSTEINE:
ETC.

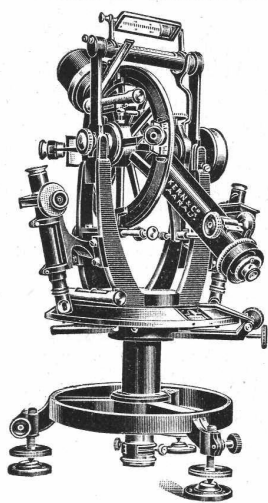
BUREAU:
ZÜRICH
MERKATORIUM
TELEPHON N° 2614
SPEZIALGESCHÄFT
FÜR
KUNSTGERECHTE
ERSTELLUNG VON
BODEN- UND WAND-
BELAGEN



Rolladenfabrik A. Griesser A.-G., Aadorf

empfehlte sich für Lieferung von

Stahlwellblechrolladen, Scheeren- und Rollgitter, Wellblech und Holzrollfore, Holzrollladen, Rolljalousien, Saalabschlüsse, Rollschutzwände, Jalousieklappladen mit und ohne Beschläg-Lieferung, komplette Schaufenster-Anlagen in Eisen und Holz. Segeltuchroulaux für Schaufenster und Veranden etc. Eigene patentierte Konstruktionen. Prima Referenzen. Katalog und Preisliste zu Diensten.



Mathematisch-mechan. Institut Kern & Cie., Aarau

Gegründet 1819

Telephon 1.12 — Telegramme: KERN-AARAU

24 Medaillen und Diplome

Grand Prix: Paris 1889, Mailand 1906

2 Grands Prix: Turin 1911

Einachser-Triangulations-Theodolite

Einfache und Repetitions-Theodolite

Bautheodolite, Nivellier-Instrumente

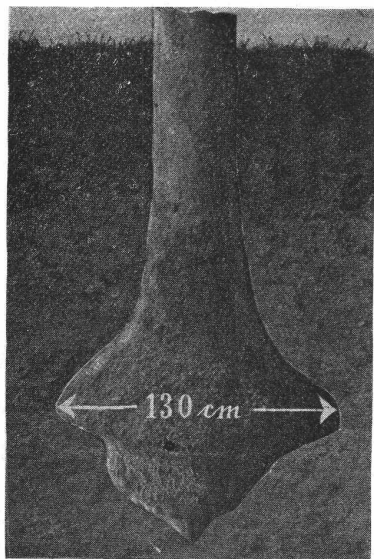
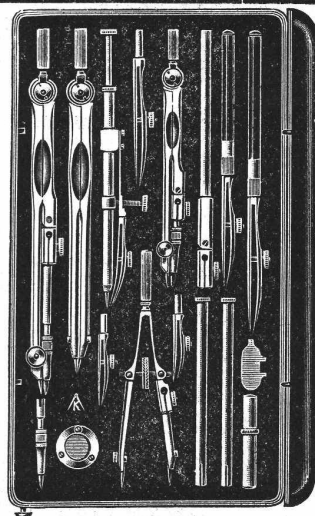
:-: Messfische und Kippregeln :-:



Fabrikmarke

Ia Schweizer
Präzisions-Reisszeuge

Kataloge gratis und franko



Ausgegrabener Pfahl bei einer Fundation am Bahnhofe in St. Gallen.

Ed. Züblin & Cie.

Zürich

Ingenieurbureau

Basel

Bauunternehmung

Foundation mit Press-Pfählen, System Wilhelmi.

Vollkommenste Herstellungsmethode des Betonpfahles.

Enorme Fussverbreiterung.

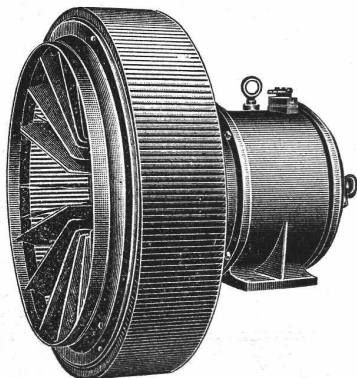
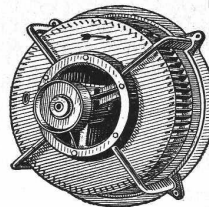
Sichere, maximale Tragfähigkeit in schlechtestem Baugrunde.

Saatliche und private Referenzen.

Alleinige Lizenz-Inhaber für die Schweiz.

G. Meidinger & Co., Basel

Spezialfabrik für Elektromotoren und elektr. Antriebe
:- Ventilatoren und Entstaubungs-Anlagen :-



Zentrifugal-Ventilatoren

mit garantierem, äusserst geringem Kraftverbrauch, geräuschlos laufend.

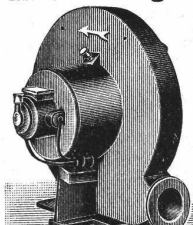
Lüftungs-, Entnebelungs-, Entstaubungs-Trocknungs- und Spähne-Transport-Anlagen.

Keimfrei filtrierende Luftfilter.

Hochdruck-Ventilatoren für
Schmiedefeuer, Cupolöfen,
Schmelzöfen, Orgelgebläse.

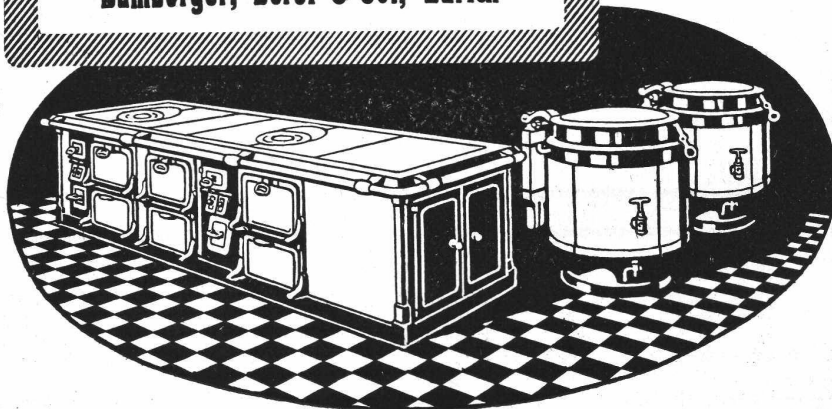
Eigene Patente.

Prima Referenzen.



Senking-Kochapparate

Bamberger, heroi & Co., Zürich



Patent-Ausbeutung.

Die Inhaberin der schweiz. Patente Nr. 57230 vom 21. Juli 1911 auf „Verfahren zur billigen Herstellung von Briquets aus Braunkohle, Torf und dergl.“ und Nr. 57417 vom 7. August 1911 auf „Verfahren und Einrichtung z. Fördern v. Torf“, wünscht mit schweizerischen Fabrikanten beziehungsweise Interessenten in Verbindung zu treten um die Patente in Lizenz zu geben oder anderweitige Vereinbarungen für die Fabrikation in der Schweiz einzugehen.

Anfragen befördert H. Kirchhofer vormals Bourry-Séquin & Co., Ingenieur- und Patentanwalts-Bureau in Zürich 1, Löwenstr. 51

Patent-Ausbeutung.

Der Inhaber des schweiz. Patentes Nr. 63263 vom 19. Juni 1911 auf „Vorrichtung zur automatischen Herstellung des Gleichgewichtes von Flugmaschinen um eine horizontale, zur Flugrichtung senkrechte Achse vermittelt einer durch elastische Glieder gehaltenen, in der Flugrichtung relativ zur übrigen Vorrichtung beweglichen, trägen Masse“, wünscht mit schweiz. Fabrikanten bzw. Interessenten in Verbindung zu treten, um das Patent in Lizenz zu geben oder anderweitige Vereinbarungen für die Fabrikation in der Schweiz einzugehen.

Anfragen befördert H. Kirchhofer vormals Bourry-Séquin & Co., Ingenieur- und Patentanwalts-Bureau in Zürich 1, Löwenstr. 51.

Patentverwertung.

Die Inhaber der Schweizer Patente Joseph Margulies Landon, Nr. 52749 vom 25. Juli 1910 auf: „Schalldose für Sprechmaschinen, bei welcher der Nadelträger mittelst einer Blattfeder befestigt ist, und Nr. 53286 vom 18. Juli 1910 auf: „Zusammenklappbar. Schalltrichter“, wünschen mit schweizerischen Fabrikanten, bzw. Interessenten in Verbindung zu treten und sind gerne bereit, Lizenzen zu erteilen oder das Patent zu verkaufen. — Gefl. Offerten oder Vorschläge werden durch Herrn E. Imer-Schneider, Ingenieur-conseil, 8, Bd. James-Fazy in Genf, bereitwilligst weiterbefördert.

Neu! Neu! Neu!
Baulampe
mit Sturmbrenner
ca. 300 Kerzen, Pat. D. R. P.
Bernhard Margreth,
Locarno, Zürich, Rheinfelden.

Patent-Anwalt
J. AUMUND, Ing. ZÜRICH.
Telephon 2967 Rennweg 48
Etabl. 1895

Heinrich Brändli, Horgen

Asphalt-, Dachpappen- und Holzzementfabrik
Telephon Nr. 38 liefert Telephon Nr. 38

Asphalt-Isolierplatten

für wasserdichte Eindeckungen bei: Eisenbahnen, Strassen, Hoch- und Tiefbauarbeiten, in nur prima Qualität, je nach Angabe der Verwendungsarten. Referenzen zu Diensten. — Fachmännische Ratschläge.

Telegramme: Heinrich Brändli, Horgen.

