

Zeitschrift: Schweizerische Bauzeitung
Herausgeber: Verlags-AG der akademischen technischen Vereine
Band: 63/64 (1914)
Heft: 24

Werbung

Nutzungsbedingungen

Die ETH-Bibliothek ist die Anbieterin der digitalisierten Zeitschriften auf E-Periodica. Sie besitzt keine Urheberrechte an den Zeitschriften und ist nicht verantwortlich für deren Inhalte. Die Rechte liegen in der Regel bei den Herausgebern beziehungsweise den externen Rechteinhabern. Das Veröffentlichen von Bildern in Print- und Online-Publikationen sowie auf Social Media-Kanälen oder Webseiten ist nur mit vorheriger Genehmigung der Rechteinhaber erlaubt. [Mehr erfahren](#)

Conditions d'utilisation

L'ETH Library est le fournisseur des revues numérisées. Elle ne détient aucun droit d'auteur sur les revues et n'est pas responsable de leur contenu. En règle générale, les droits sont détenus par les éditeurs ou les détenteurs de droits externes. La reproduction d'images dans des publications imprimées ou en ligne ainsi que sur des canaux de médias sociaux ou des sites web n'est autorisée qu'avec l'accord préalable des détenteurs des droits. [En savoir plus](#)

Terms of use

The ETH Library is the provider of the digitised journals. It does not own any copyrights to the journals and is not responsible for their content. The rights usually lie with the publishers or the external rights holders. Publishing images in print and online publications, as well as on social media channels or websites, is only permitted with the prior consent of the rights holders. [Find out more](#)

Download PDF: 22.02.2026

ETH-Bibliothek Zürich, E-Periodica, <https://www.e-periodica.ch>

Schweizerische Bauzeitung

Abonnementspreis:

Schweiz 25 Fr. jährlich
Ausland 30 Fr. jährlich

Für Vereinsmitglieder:

Schweiz 20 Fr. jährlich
Ausland 24 Fr. jährlich
sofern beim Herausgeber
abonniert wird

WOCHENSCHRIFT**FÜR BAU-, VERKEHRS- UND MASCHINENTECHNIK**

GEGRÜNDET VON A. WALDNER, ING. HERAUSGEBER A. JEGHER, ING., ZÜRICH
Verlag des Herausgebers. — Kommissionsverlag: Rascher & Cie., Zürich und Leipzig
ORGAN

Insertionspreis:

4-gespalt. Petitzeile oder
deren Raum . 30 Cts.
Haupttitelseite: 50 Cts.

Inserte ausschliesslich
an Annoncen-Expedition
Rudolf Mosse, Zürich
und deren Filialen und
Agenturen

DES SCHWEIZ. ING.- & ARCHITEKTEN-VEREINS & DER GESELLSCHAFT EHEM. STUDIERENDER DER EIDG. TECHN. HOCHSCHULE.

**Personen- u. Waren-
Transmissions-**

AUFZÜGE

**Elektrische
Hydraulische**

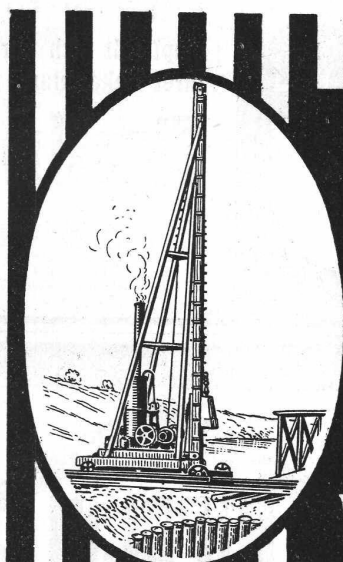
Gegr.
1874

SCHINDLER & CIE. - LUZERN

Gegr.
1874

OZON-GENERATOREN SYSTEM OZONAIR.

FÜR
LÜFTUNGSANLAGEN & WASSER-STERILISATION
VIELSEITIGE ERFAHRUNG ZAHLEICHE REFERENZEN.
6 GRANDS PRIX 11 GOLDENE UND SILBERNE MEDAILLEN 5 EHRENDIPLOME.
G. HEMMERLIN & CO, MULHAUSEN VELS.



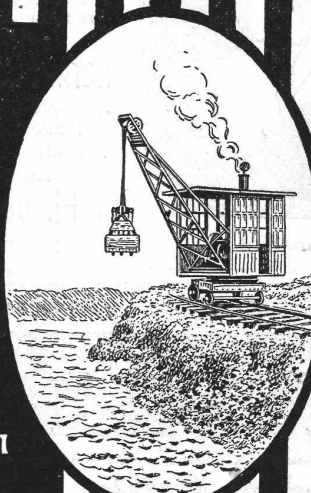
Greifbagger

neuester Konstruktion, auf Geleisen
und Strassen fahrbar, für alle 3
Bewegungen, arbeitend in allen
Bodenarten bis auf 14 m Bagger-
tiefe, jederzeit verfügbar, ist
mietweise oder auf
Ausmass abzugeben

Dampfkrammen

neuester Konstruktion, für alle 3
Bewegungen, stehen jederzeit
zur Vermietung oder auf Ausmass
zur Verfügung

Spezialfirma für Betriebe obiger Art
Val. Albiez, Sohn, Luzern
Kantonalbankgebäude



Plan-Konkurrenz

zur
Erlangung von Planentwürfen
für

eine neue Kirche und ein neues Pfarrhaus in Lyss, Kanton Bern

Die Kirchgemeinde Lyss eröffnet einen architektonischen Wettbewerb unter den seit wenigstens einem Jahre im Kanton Bern niedergelassenen schweizerischen Architekten zur Einreichung von Entwürfen für eine neue Kirche und ein neues Pfarrhaus. Dem Preisgerichte, bestehend aus den Herren Architekten Ed. Joos in Bern, O. Pflughard in Zürich und Professor Rittmeyer in Winterthur, wird zur Honorierung der prämierten Entwürfe die Summe von Fr. 4400 zur Verfügung gestellt. Die vom Preisgerichte genehmigten Bedingungen für den Wettbewerb können samt dem Bauprogramm und dem Situationsplan beim unterzeichneten Präsidenten des Kirchgemeinderates bezogen werden. Termin für die Einreichung der Entwürfe: **30. Sept. 1914.**

Lyss, den 30. Mai 1914.

Namens des Kirchgemeinderates,

Der Präsident:

J. Brechbühler, a. Sek.-Lehrer.

Der Sekretär:

M. Billeter, Pfarrer.

Badanlage

Die Einrichtung eines **Douchen- und Wannenbades** mit Anschluss an bestehende Zentralheizung in einem Schulhaus wird zur Konkurrenz ausgeschrieben. Anfragen an den **Gemeinderat Lengnau**, Kanton Bern, [welcher nähere Mitteilungen machen wird.

Kunstgewerbl. Metallarbeiten



Telephon 9661

Vergolden, Versilbern etc.
Künstler. Metallfärbungen.
Den Herren

Architekten

z. bes. **Beachtung** empfohlen.
Trelbarbeiten in kunstge-
rechter Ausführung nach
jedem Entwurf.

Kern- und Hohlalvanos

z. Reprod. von Ornamenten,
Plaketten, Figuren etc.
Beachten Sie, bitte, meine

Adresse genau.

Bl. Bart, Zürich 4

Jänergasse Nr. 5.

Ia. komprimierte und abgedrehte, blanke



Montandon & Cie., A.-G., Biel.

Blank und präzis gezogene



jeder Art in Eisen und Stahl.

Kaltgewalzte Eisen- und Stahlbänder bis 210 mm Breite.
Schlackenfreies Verpackungsbandeisen.

Eugen Jeuch & Co.

Zürich, Löwenstrasse 69 — Basel, Hardstrasse 14

Generalvertreter für die Schweiz für

Salpeterfreie Fassaden-Verblendsteine

von Philipp Holzmann & Co., Frankfurt am Main

Saargemünder Tonplatten, stahlhart gebrannt

von A. Brach in Kleinblittersdorf

Muster und Preis-Courante zu Diensten

1

Klub-Sessel

in echt Leder

von Frs 150 an

in prima Verdurstoffe

von Frs 100 an

Ich verarbeite
nur kernige natur-
narbige Rindleder
mit unbegrenzter
Haltbarkeit



Edmund Koch
Stadelhofstr. 9
ZÜRICH

Qualitätsmarke
Verlangen Sie Katalog

Feuchte Wände

isoliere
man mit Patent-
Falztafeln „KOSMOS“
GYSEL & ODINGA, Asphaltfabrik
Käpfnach-Horgen-Zürich.



Ziegel A.-G., Zürich

empfiehlt sich zur Lieferung
Ihrer bekannten, bewährten

Ziegelwaren

RIPOLIN

Die anerkannt beste Farbe

für Innen- und Aussen-Anstriche.

Generalvertreter für die Schweiz:

C. Hässig, Angenstein bei Basel.

Aargauische Portlandzementfabrik Holderbank-Wildegg

modernst und besteingerichtete Portlandzementfabrik der Schweiz
mit einer jährlichen Produktionsfähigkeit von 9—12 000 Waggons
empfiehlt für alle möglichen Zementarbeiten ihren reinfarbigem,
gleichmässigen und langsambindenden

Drehrohrofen-Portlandzement

nach dem Nassverfahren hergestellt.

Untersuchungen vom 31. Dezember 1913, vorgenommen von der Festigkeitsanstalt Zürich im Auftrage der Herren Gull & Geiger, Baugeschäft, Zürich, haben folgende Resultate ergeben:

	nach 7 Tagen	nach 28 Tagen
Zugfestigkeit:	39,2	43,6
Druckfestigkeit	401,5	488,3

Transport-Einrichtungen, Förderanlagen aller Art

für Zement- und Kalkfabriken, chemische Industrie etc. liefert

Daverio, Henrici & Cie., A.-G., Maschinenfabrik, Zürich

Erste Referenzen. Projekte und Kostenanschläge gratis.

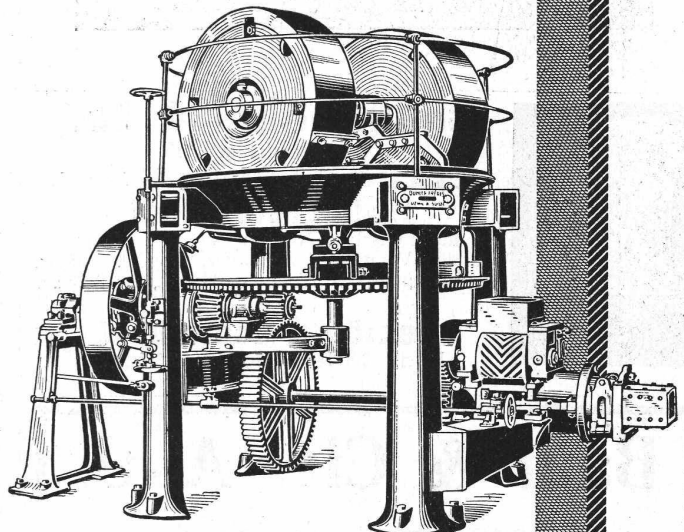
Bühler

Wir übernehmen durch unsere Spezialabteilung „Ziegelei“ die Projektierung, Bau und Ausführung von kompletten Anlagen für die Ziegelei- und Tonwaren-Industrie. Als Eigenfabrikate liefern wir: Schnecken, Revolver- und Drainröhrenpressen; ein- und mehrfache

Mischkollergänge

Glatt- und Brechwalzwerke, Abschneditische, Kanal- und Kammertrocknereien, Brennöfen etc. etc. Referenzen, Kataloge, Ingenieurbesuch auf Wunsch. - Filialen und Vertretungen in Paris, Mailand, Neapel, Rom, Barcelona, Budapest, Moskau, Phalère, Berlin.

Gebrüder Bühler
Uzwil (Schweiz).



Mischkollergang F B L, Patent Bühler

SCHWEIZ.

LICHTPAUSANSTALTEN A.-G.

Auf der Mauer 4 **ZÜRICH** Auf der Mauer 4

Filialen in **Bern, St. Gallen & Luzern**

Heliographie  **Negrographie**

Spezialität: **Trockendruck** (Plandruck)

Heliographie - Paus- und Zeichenpapiere
Lichtpaus-Apparate

Man verlange Muster u. Preislisten.

Schweizerische Landes-Ausstellung Bern, Gruppe 26 B 3.



Zürcher Glühlampen -Fabrik

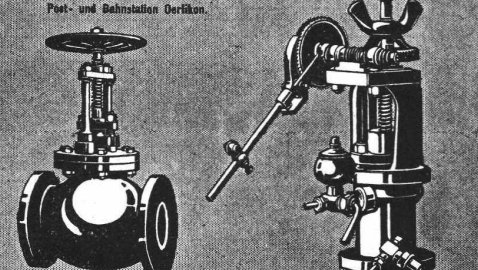
Zürich i.

**Draht
Lampen**

Zuverlässige
Qualität

LEUCONIUM

SCHÄFFER & BUDENBERG
G. m. b. H. Filiale, Seebach
In Seebach bei Zürich.
Post- und Bahnstation Gerlikon.



Absperrventil Schmierapparat

wie auch alle anderen Armaturen und Meschinstrumente für
Maschinen- und Dampfkessel.



Cuenin-Hüni & Co.

Rohrmöbelfabrik
Kirchberg (Kt. Bern)
Peddigrohrmöbel

in künstlerischer, vornehmer Ausführung für
Gärten, Veranden, Vestibules, Foyers, Salons,
Rauchzimmer, Wintergärten, Hallen, Landhäuser
etc.

Gestäbte Rohrmöbel
Illustrierter Katalog gratis und franko.
Export nach allen Ländern.

Telephon 527.

Baur & Cie. A.-G.

Baugeschäft, Zürich 8

Seefeldstrasse 162

Maurer-, Eisenbeton- und Steinmetzarbeiten



Fensterstorren

mit und ohne automatischer Ausstellvorrichtung. Patent 23445.

Mertzlufft, Zürich I,

Spiegelgasse 29
Rindermarkt 26

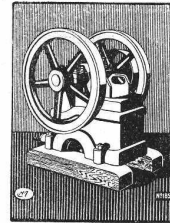
Möbelfabrik.

Gegründet 1865

Markisen- und Storrenfabrik

Steinbrecher-Bulldog

Neueste wesentlich verbesserte Konstruktion, solideste Bauart, ideale Leistung, unerreicht billiger Preis. Stationär und fahrbar,



Der Bulldog-Steinbrecher dient zur Herstellung von Strassen- und Eisenbahnschotter aus Granit, Basalt, Porphyr, Kalkstein, Syenit usw.

Automobil-Steinbrecher
Alpine Maschinenfabrik-
Gesellschaft **Augsburg-A. 102**
Ausschliessl. Spezialfabrik f. Zerkleinerungs- u. Transport-Anlagen



FRITZ :: BERNER ZÜRICH 7 VORNEHME RAUMKUNST

Marmorindustrie Trübbach

empfehlen

Steinhauerarbeiten i. Kalkstein, Fassadverkleidung
in sogen. schott. Mauerwerk und Quader.

Schönes Material für
Bildhauer und Stein-Sägereien.

Tiefschwarze Steine für Terrazzowerke.



Kempf & Cie

Herlsau

Eiserne
Kleider-Schränke

für Bureau, Fabriken, Waren-
häuser, Institute etc.

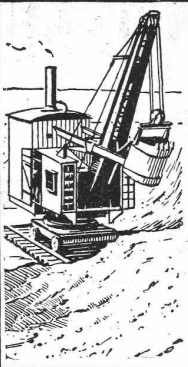
Ältestes Geschäft dieser Branche der
Schweiz. Jede Spezialausführung.
Solide und rasche Bedienung. Prima
Referenzen

Schweizerfabrikat

Billigste Preise

Prospekte gratis und
franko

MENCK & HAMBROCK



Altona-Hamburg

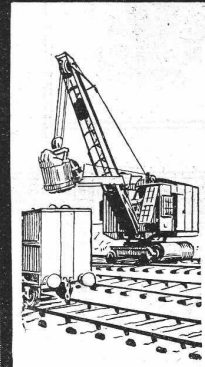
Löffelbagger

mit Dampf und elektr. Antrieb. Auch zur Miete.

Vertreter für die Schweiz:

Fritz Marti A.-G., Bern

Murtenstrasse 83 — Telephon Nr. 1074



Zentralheizungen

aller Systeme

Sanitäre Anlagen • Wäschereianrichtungen

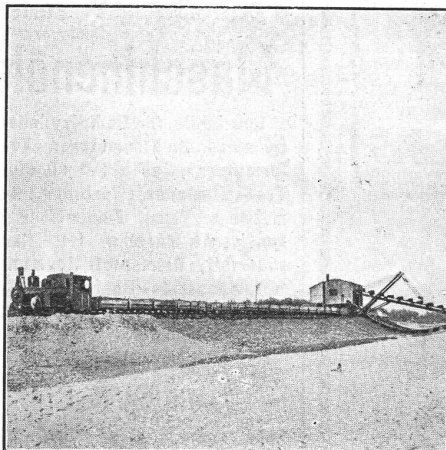
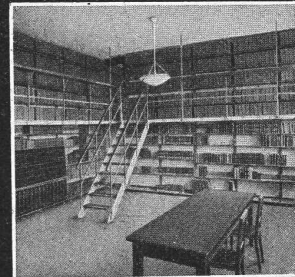
erstellt unter Garantie

Albert Kruck, Zürich 1.

F. GAUGER & CO. ZÜRICH



ROLLADEN aus STAHLBLECH
EISENCONSTRUKTIONEN
SCHAUFENSTERANLAGEN
WELLBLECHBAUTEN
SCHEERENGITTER
ARCHIVANLAGEN PAT. SYST.



Tiefbau- und Eisenbetongesellschaft A.-G.

Bahnhofstrasse 57 a
St. Annahof

Zürich

Bahnhofstrasse 57 a
St. Annahof

Unternehmung für Hoch-, Tief- und Eisenbetonbau

Fabrikbau, Geschäftshäuser, Brücken- und Stollenbau.

Trocken- und Nassbaggerungen.

Silo's jeder Art für Kohle nach patentierter Konstruktion.

Fundierungen.

Eisenbetonpfähle, Bohrpfähle, Simplexpfähle, Duplexpfähle

nach neuestem Verfahren an Ort und Stelle erstellt durch Einrammen von Beton,
unerreichte Tragfähigkeit.



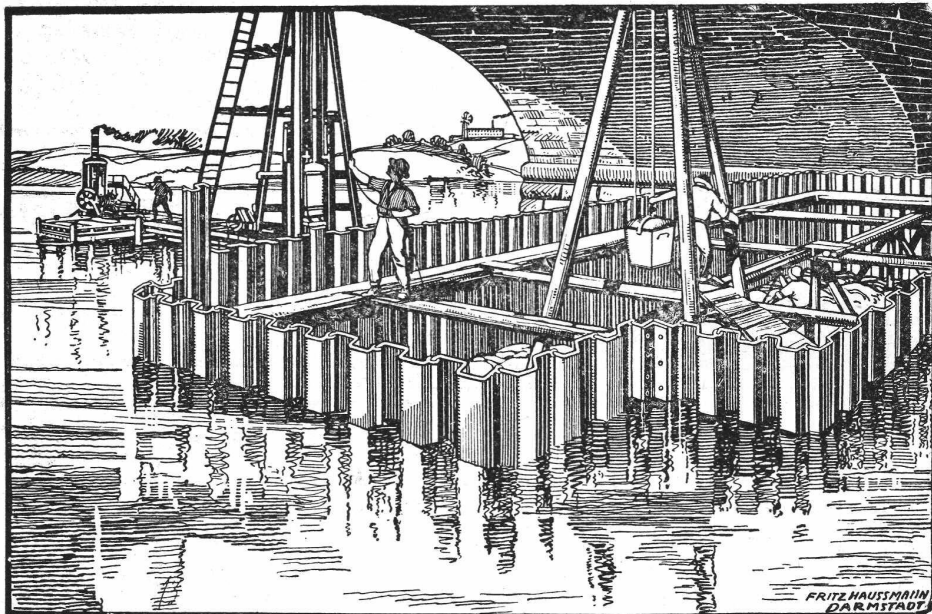
Heinrich Brändli, Horgen
 Asphalt-, Dachpappen- und Holzzement-Fabrik
 empfiehlt sich zur Uebernahme von
Asphalt-Arbeiten. Asphalt-Isolierungen
 zweckentsprechend für **Hoch- und Tiefbauten.**
Asphalt-Kegelbahnen, säurefeste
Asphaltbeläge
 in nur bewährter fachgerechter Ausführung.
 Telegramme: **Heinrich Brändli, Horgen.** Telephon Nr. 38.



VOLLGUMMI-REIFEN
 AMSLER & CO., FEUERTHALEN (SCHAFFHAUSEN)

Nietlose Eisen-Spundwände

System „Rothe Erde“ — Deutsches Reichspatent u. Auslandspatente



Gelsenkirchener
Bergwerks - Aktien - Gesellschaft
 Abteilung Aachener Hütten-Verein Aachen-Rothe Erde
 Man verlange Spezial-Prospekt

PATENT-ANWÄLTE
E. BLUM & CO. DIPL. INGENIEURE
 GEGRÜNDET 1878 - ZÜRICH - BAHNHOFSTR. 74



Neu! Praktisch! Riemenverbinder

„Alligator“ aus Stahl, vollkommen elastisch. Wird in Streifen geliefert u. kann für jede Riemenbreite mit der Hand leicht abgebrochen werden. Nicht mehr nötig für alle Breiten besondere Verbinder auf Lager zu halten. Prospekt.

H. Rudolph, Zürich 4
 Elisabethenstrasse 20.

Patentverkauf oder Lizenzabgabe

Der Inhaber des Schweizer Patentes Nr. 33942 betreffend

„Apparat zum Messen und Registrieren der Menge einer über ein Wehr oder aus einer Gefäßöffnung fließenden Flüssigkeit“,

wünscht mit schweizerischen Fabrikanten in Verbindung zu treten, behufs Verkaufs des Patentes, beziehungsweise Abgabe der Lizenz für die Schweiz, zwecks Fabrikation des Patentgegenstandes in der Schweiz.

Reflektanten belieben sich um weitere Auskunft zu wenden an das Patentanwaltsbureau **E. Blum & Co.**, Bahnhofstr. 74, Zürich I.

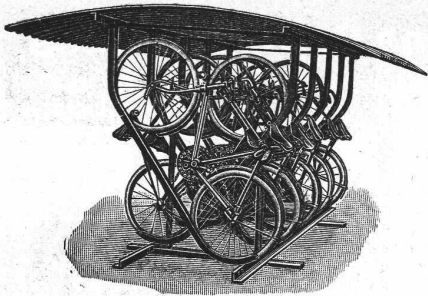
Maschinenöle

Spezialöle für Dampfzylinder, Dynamos, Elektromotoren, Transformatoren, Gas- u. Petrolmotoren, Transmissionen, Turbinen, Automobile u. Velos, Zementformenöl, konsistente Maschinenfette, Kammraderfette, Riemenfett, Rostschutzfett, wasserlösli. Bohrlöl, Eisenlack, Carbolinum braun und farbig, Flockengraphit, Leim etc.

liefern billigst

Tschupp & Cie.

Fabrik industrieller Fette, Öle etc.
BALLWIL (Luzern)



Fahrradständer

ganz aus Eisen mit Schutzdach aus verzinktem Wellblech, im Gebrauche vorzüglich bewährt, liefert zu billigen Preisen die

Aktiengesellschaft der
Maschinenfabrik von Louis Giroud, Olten.

Prospekte stehen zu Diensten.
In der Schweiz viele hundert im Gebrauch.



Schoop & Co, Zürich

Echte Bronze-Figuren
Marmor-Statuetten
Messing-Artikel für
Wohnungs-Einrichtungen
Ständer und Töpfe
In Eisen und Messing gehämmer
Teppiche — Vorhänge

LUXFER-PRISMEN



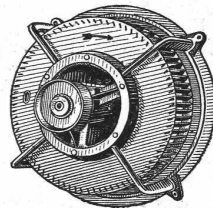
erhellen dunkle Räume durch **Tageslicht**,
Kellerbeleuchtung durch **Einfallichte**.
Für bestmögliche Lichtausnützung
verlange man kostenlose Voranschläge.

Feuersichere Fenster aus Elektroglass.

Robert Looser, Zürich 4
Badenerstrasse 41 — Telephone Nr. 652.

G. Meidinger & Co, Basel

Spezialfabrik für Elektromotoren und elektr. Antriebe
:- Ventilatoren und Entstaubungs-Anlagen :-



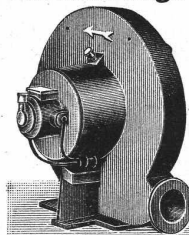
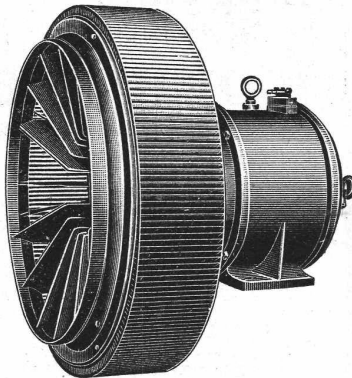
Zentrifugal-Ventilatoren

mit garantiertem, äusserst geringem Kraftverbrauch,
geräuschlos laufend.

**Lüftungs-, Entnebelungs-, Entstaubungs-
Trocknungs- und Spähne-
Transport-Anlagen.**

Keimfrei filtrierende **Luftfilter**.
Hochdruck-Ventilatoren für
Schmelzfeuer, Cupolöfen,
Schmelzöfen, Orgelgebläse.

Eigene Patente.
Prima Referenzen.



Erfindungs-Patente
Marken-Muster-
& Modell-Schutz im In- u. Ausland
H. KIRCHHOFFER vormalig
Bourry-Séguin & Co. ZÜRICH
1880.
Gegründet.

Mannesmann-Röhren

Muffenröhren, 90, 100, 120, 150
und 175 mm Lichtweite, sehr
gut erhalten, wie neu. Mannes-
mann-Flanschenröhren, 90, 120,
130 und 175 mm.

Neue Blechröhren

und gebrauchte, starke, sehr gut
erhalten, in 200—800 mm Licht-
weite. Diverse Formstücke, Bo-
gen, Tee etc. zu obigen Röhren.
Alles billigst.

Lager in Muri und Frutigen.

Zentrifugalpumpen

mit 250 mm Rohranschluss.

Hydranten, Schieber,
Turbinen, neu und gebraucht.

L. Wild, Muri (Aargau)

KOCHHERDFABRIK
"ZAEHRINGIA"
Freiburg - Schweiz

Grösste Special-Fabrik
der Schweiz



moderner
Küchen-Einrichtungen

für **Hôtels, Restaurants,**
Anstalten, Private, etc.

Kostenvoranschläge u.
Ingenieurbesuch gratis.

Neu! Neu! Neu!

Baulampe

mit **Sturmbrenner**
ca. 300 Kerzen, Pat. D. R. P.

Bernhard Margreth,
Locarno, Zürich, Rheinfelden.

Patentanwalt
Dipl.-Ing. **Hch. Riese**
Zürich
Limmatquai 34.
Rudolph Mosse-Haus.

A. Jucker Nachf. v.

Jucker-Wegmann

Papierhandlung z. Hecht
Schiffände Nr. 22, Zürich

Grosses Lager

von Pauspapieren, Pausleinen
und Zeichenpapieren, Rollen
und Bogen, in nur vorzüglichen
Qualitäten.

Holzzementpapier, Dach-
pappen, Bodenteilg. u.
Teppichunterlag - Papiere

Panzer-Türen

in garantiert einbruch- u. schmelzsicherer Ausführung, neuesten Systems, erstellt

WIEDEMAR, BERN

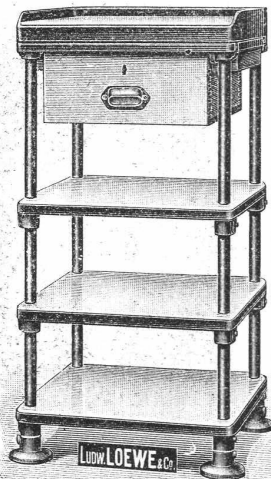
Spezialfabrik für Kassen- und Tresorbau

Bureau und Lager: **Neuengasse Nr. 24.**

Gegründet 1862.

Ludw. Loewe & Co. Berlin

fabrizieren in vollendeter Präzision
WERKZEUGMASCHINEN & WERKZEUGE
für Metallbearbeitung. Vollständig auswechselbar.
NORMALISIERTE MASCHINENTEILE.
Generalvertreter d. Schweiz: R. FALKNER, Jng. BASEL.



Werkzeug-Tische

Diese mit mehreren Schäften, Schublade und auf Wunsch mit Laufrollen versehenen Tische haben sich in vielen Werken, die auf Ordnung halten, eingeführt und dienen zum Ablegen von Werkzeugen u. kleinen Arbeitsstücken für Dieher, Hobler u. and. Maschinenarbeiter.

Man verlange bei mir Broschüre A über Werkzeugtische

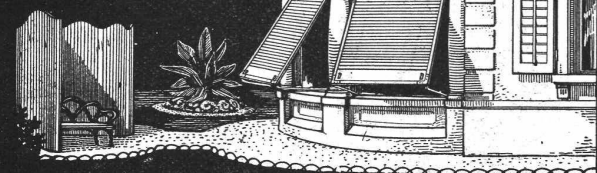
MEYNADIER & C^{ie}
ZÜRICH

Isolier-
Baumaterialien



Durotect
für Isolierungen und Bedachungen.

WILH. BAUMANN HORGEN



Rolladen. Rolljalousien.
Jalousieladen. Rollschutzwände

Gegründet
1860

Rasch, ohne Betriebsstörung

erstellen wir unsere fugenlosen

Fabrikböden

aus Kunstholz-Gussmasse **LITOSILO**

auf Beton oder alte, ausgetretene, auch ölige Holzböden, mit jeder Garantie.

Ch. H. Pfister & Co., Basel

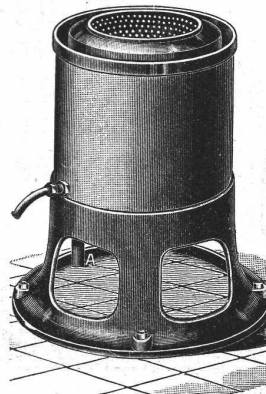
Les Services Industriels de la Commune de Sierre

(Valais)

offrent aux industriels

force électrique à bon marché et à des conditions d'établissement avantageuses.

Adresser les offres ou demandes de renseignements à la Direction des Services Industriels de Sierre.



Wäscherei-Maschinen

für

Hand- und Kraftbetrieb.

Rationeller, einfacher Betrieb bei grosser Ersparnis an Zeit und Material und grösster Schonung der Wäsche.

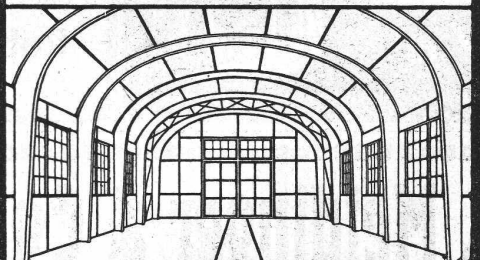
Garantie. la Referenzen.

Besichtigen Sie Musterausstellung.

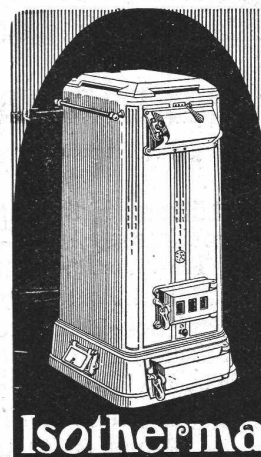
A. Schulthess & C^o

Zürich — Waldshut.

GEILINGER & CO
WINTERTHUR



EISENKONSTRUKTIONEN



Isotherma

Für die moderne Einfamilienhaus- und

Etagenheizung

bevorzugt man den Union-Briketkessel

Isotherma.

Kein Auslöschten des Feuers, daher Kein wiederholtes Anheizen.

Genaueste Anpassung an den Wärmebedarf wie bei keinem andern Kessel.

Keine Schlacken.

Betrieb mühelos und sauber.

Sehr ansprechendes Aeusserere.

Gesellschaft

der L. v. Roll'schen Eisenwerke

Eisenwerk Clus.

Zu beziehen durch jede Heizungsfirma.