

Zeitschrift: Schweizerische Bauzeitung
Herausgeber: Verlags-AG der akademischen technischen Vereine
Band: 63/64 (1914)
Heft: 22

Werbung

Nutzungsbedingungen

Die ETH-Bibliothek ist die Anbieterin der digitalisierten Zeitschriften auf E-Periodica. Sie besitzt keine Urheberrechte an den Zeitschriften und ist nicht verantwortlich für deren Inhalte. Die Rechte liegen in der Regel bei den Herausgebern beziehungsweise den externen Rechteinhabern. Das Veröffentlichen von Bildern in Print- und Online-Publikationen sowie auf Social Media-Kanälen oder Webseiten ist nur mit vorheriger Genehmigung der Rechteinhaber erlaubt. [Mehr erfahren](#)

Conditions d'utilisation

L'ETH Library est le fournisseur des revues numérisées. Elle ne détient aucun droit d'auteur sur les revues et n'est pas responsable de leur contenu. En règle générale, les droits sont détenus par les éditeurs ou les détenteurs de droits externes. La reproduction d'images dans des publications imprimées ou en ligne ainsi que sur des canaux de médias sociaux ou des sites web n'est autorisée qu'avec l'accord préalable des détenteurs des droits. [En savoir plus](#)

Terms of use

The ETH Library is the provider of the digitised journals. It does not own any copyrights to the journals and is not responsible for their content. The rights usually lie with the publishers or the external rights holders. Publishing images in print and online publications, as well as on social media channels or websites, is only permitted with the prior consent of the rights holders. [Find out more](#)

Download PDF: 12.02.2026

ETH-Bibliothek Zürich, E-Periodica, <https://www.e-periodica.ch>

Schweizerische Bauzeitung

Abonnementspreis:

Schweiz 25 Fr. jährlich
Ausland 30 Fr. jährlich

Für Vereinsmitglieder:

Schweiz 20 Fr. jährlich
Ausland 24 Fr. jährlich
sofern beim Herausgeber
abonniert wird

WOCHENSCHRIFT**FÜR BAU-, VERKEHRS- UND MASCHINENTECHNIK**

GEGRÜNDET VON A. WALDNER, ING. HERAUSGEBER A. JEGHER, ING., ZÜRICH

Verlag des Herausgebers. — Kommissionsverlag: Rascher & Cie., Zürich und Leipzig

ORGAN

DES SCHWEIZ. ING.- & ARCHITEKTEN-VEREINS & DER GESELLSCHAFT EHEM. STUDIERENDER DER EIDG. TECHN. HOCHSCHULE.

Insertionspreis:

4-gespalt. Petitzeile oder
deren Raum . 30 Cts.
Haupttitelzeile 50 Cts.

Inserte ausschliesslich
an Annoncen-Expedition
Rudolf Mosse, Zürich
und deren Filialen und
Agenturen

**Personen- u. Waren-
Transmissions-****AUFZÜGE****Elektrische
Hydraulische****Gegr.
1874****SCHINDLER & CIE. - LUZERN****Gegr.
1874****Glas-Eisen-Beton****SYSTEM KEPPLER****Für Fußboden
Dächer & Wände**

Große Tragfähigkeit. Billig in der Her-
stellung. Minimale Unterhaltungskosten.
Feuersicher. Leicht zu reinigen.
Kein Anstrich nötig.

Vertreter:**Rob. Loofer, Zürich****Badener-Str. 41**

Gold-Medaille
J.B.A. Leipzig
1913

Studien Projekte, Pläne, alle techn. Arb., bes. Bahnbau, Expertisen
besorgt seriös u. billig d. Ing.-Bureau Emch & Becker, Bern.

J. Rüegger & C^{ie}**Maschinenfabrik****Basel**

Telephon
5501

Telegr.-Adr.:
„Aufzug“

Spezialität in:
Kranen, Aufzügen,
Kleinhebezeugen,
elektr. Flaschenzügen
20jährige
Erfahrung
im Hebezeugbau

Aargauische Portlandzementfabrik Holderbank-Wildegg

modernst und besteingerichtete Portlandzementfabrik der Schweiz
mit einer jährlichen Produktionsfähigkeit von 9—12000 Waggonen
empfiehlt für alle möglichen Zementarbeiten ihren reinfarbigem,
gleichmässigen und langsambindenden

Drehrohren-Portlandzement

nach dem Nassverfahren hergestellt.

Untersuchungen vom 31. Dezember 1913, vorgenommen von der Festigkeitsanstalt Zürich im Auftrage
der Herren Gull & Gelger, Baugeschäft, Zürich, haben folgende Resultate ergeben:

	nach 7 Tagen	nach 28 Tagen
Zugfestigkeit:	39,2	43,6
Druckfestigkeit	401,5	488,3

Huttwil-Eriswil-Bahn.

Konkurrenz-Ausschreibung.

über die Lieferung von

- 2 Heissdampfmotorwagen, Modell R. S. H. B.
- 3 Zachsige Güterwagen

eventuell:

- 2 kleine Lokomotiven für einmännige Bedienung
- 2 B. C. Personenwagen.

Der nähere Beschrieb der einzelnen Objekte kann bei der unterfertigten Direktion bezogen werden, an welche auch die Lieferungs-offerten bis 5. Juni nächstkünftig einzureichen sind.

Huttwil, den 15. Mai 1914.

Direktion der Huttwil-Eriswil-Bahn.

Neubau Töchterpensionat Theresianum Ingenbohl (Kanton Schwyz)

Die **Maurer-, Granit- und Eisenbetonkonstruktionsarbeiten, sowie Eisenlieferung** (T- und U-Eisen) sind zu vergeben. Die Unterlagen können vom **23. Mai** ab gegen eine Depotgebühr von Fr. 30.— beim bauleitenden Architekten, Herrn **Gustav Doppler in Basel**, Mühlheimerstrasse 73, bezogen werden.

Reflektanten wollen ihre Anmeldung zur Teilnahme an der Submission dem Architekten zugehen lassen, worauf ihnen gebührenfrei die Submissionsbedingungen zugestellt werden.

Preis Ausschreiben der Knabenvolks- und Bürger- schule Hohenems

Das aus den in der Ausschreibung genannten Herren bestehende Preisgericht hat einstimmig beschlossen, die Preise wie folgt zu verteilen:

1. Preis: Entwurf „**Rationell**“, Verfasser Fritz Schwarz und Ernst Saladin in Biel, Schweiz;
2. Preis: Entwurf „**Der Emser Jugend I**“, Verfasser Franz Sandholzer in Thun, Schweiz;
3. Preis: Entwurf „**Knapp**“, Verfasser Albert Gyssler in Basel, Schweiz.

Die Projekte sind vom **Sonntag den 31. Mai 1914** bis inkl. **Samstag den 13. Juni 1914**, von 9—12 Uhr vormittags und von 2—6 Uhr nachmittags im Knabenvolksschulgebäude in Hohenems zur allgemeinen Besichtigung ausgestellt.

8 Tage nach Schluss der Ausstellung werden die Entwürfe unter Oeffnung der Couverts den Verfassern zugesandt, wenn von Seite der Verfasser nichts anderes bestimmt wird.

Hohenems, den 25. Mai 1914.

Marktgemeinde-Vorsteherung,

Der Bürgermeister:
Alois Amann.

:: Handelsgenossenschaft des :: Schweiz. Baumeister-Verbandes

Bureau: Seidengasse 13, **Zürich**. Telephon 589
Fabrik und Lager: Uetlibergstr. 93. Telephon 4964

Fabrikation v. **Schlackenzement**. Verkauf v. allen kurrenten

Baumaterialien,
hydraulischen Bindemitteln, diversen Bodenplatten, Gips-
und Schilfrohrfabrikaten, Bims-Zement-Dielen etc. etc.

Alleinvertretung der Asphalt-Boden-
platten von Pont du Château-Paris.

 **Fensterstorren**
mit und ohne automatischer Ausstellvorrichtung. Patent 23445.
Mertzluft, Zürich I, Spiegelgasse 29
Öbelfabrik. Rindemarkt 26
Markisen- und Storrenfabrik Gegründet 1865

Klub-Sessel
in echt Leder von Frs 150 an
in prima Verdurstoffe von Frs 100 an

Ich verarbeite nur kernige natur-narbige Rindleder mit unbegrenzter Haltbarkeit
Edmund Koch Stadelhofstr. 9 ZÜRICH
Qualitätsmarke Verlangen Sie Katalog

Baumaterialienhandlung Alphons Glutz-Blotzheim Solothurn

Telegr.-Adr.: Alphonsglutz, Solothurn. — Telephon Nr. 48

Grosses Lager
in den hauptsächlichsten Baumaterialien.
(Gros und Detail).

Grösstes u. bestassortiertes Lager der Zentralschweiz in
Eisernen Tragbalken
I-Eisen NP 8 bis und mit NP 40
U-Eisen NP 5 bis und mit NP 30

Breitflanschige Spezialträger
von 76 mm bis und mit 320 mm. Stets zirka 1500 Tonnen
auf Lager.

Grössere Profile, sowie ganze Wagen ab Werk werden
prompt geliefert.

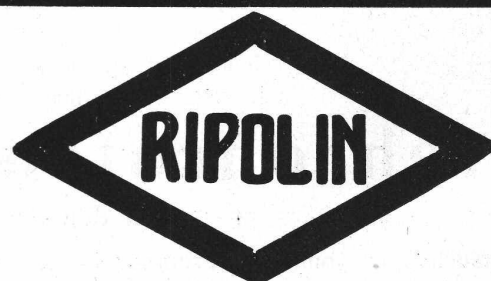
Zores-Eisen. Winkel-Eisen. Einfache T-Eisen.

Beton-Rundeisen.

Stat. Berechnungen

jeder Art (stat. unbestimmte Systeme) Projekte,
Bauleitung, Expertisen. — Spezialität: **Eisen-
beton im Hoch- und Tiefbau.**

H. BINDER-FRIEDRICH, Ingenieur, BASEL.



Die anerkannt beste Farbe

für Innen- und Aussen-Anstriche.

Generalvertreter für die Schweiz:

G. Hässig, Angenstein bei Basel.

FRITZ MARTI AKTIEN-GESELLSCHAFT BERN

Dampfstraßen- Walzen

mit und ohne Strassen-
aufbrecher

zu Kauf und Miete

Ia. Referenzen
Pferde- und Handwalzen
Motorwalzen
Dampf-Lastwagen



Strassen-Lokomotiven
Apparate
zur Strassenteerung

Sprengwagen Kehrmaschinen

Schlamm- und Kehr-
Abfuhrwagen
Schlammabzugmaschinen
etc. etc.

Spezialitäten für die elektrische Industrie:

Voltalack, schwarz, lufttrocknend. Gut isolierend, unempfindlich gegen Feuchtigkeit, trocknet in 2—3 Stunden ohne Ofenhitze. Besonders für Reparaturen geeignet. :: :: ::
Elastic Voltalack, ofentrocknend. Hohe Isolierfähigkeit, hält heisses Mineralöl aus. Zum Imprägnieren von Spulen, Tüchern usw. :: :: ::
Gelbe Isolierlacke, luft- und ofentrocknend. :: :: :: :: :: :: ::

Standard Lack- & Farbenwerke, Altstetten-Zürich

Die Guss-Baustein-Fabrik Zürich A.-G., Zürich empfiehlt ihre sich vor-
züglich bewährenden

Herkules-Hourdis aus armiertem Beton

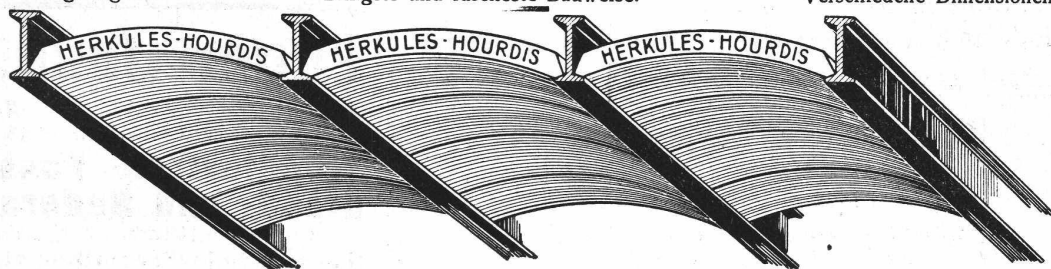
Aussergewöhnlich hohe Tragfähigkeit.

Billigste und rascheste Bauweise.

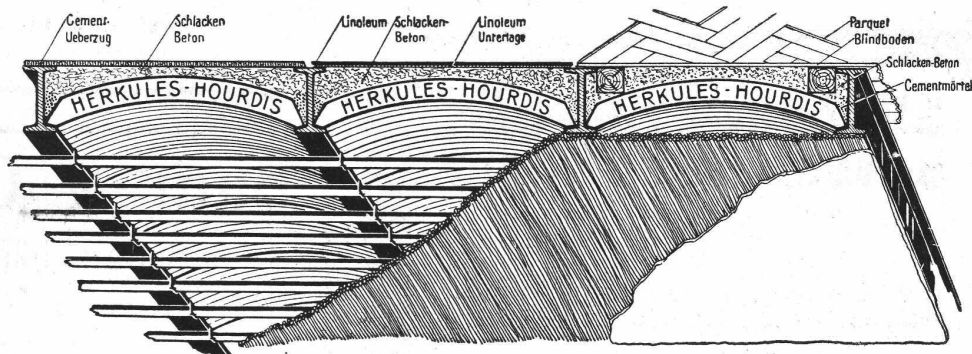
Verschiedene Dimensionen.

Untersicht:

Ueber Keller, Maga-
zine etc. werden die
Hourdis sichtbar ge-
lassen, ev. geweißt
oder bemalt.



Ueber Etagen:
Mit Latten und Schilfrohr.
Befestigung m. Drahtnaken.



Fabrikationsrechte werden unter günstigen Bedingungen vergeben. Einrichtungskosten unbedeutend.

Mise au concours de travaux

La Direction du 1^{er} arrondissement des chemins de fer fédéraux à Lausanne, met au concours la fourniture et le montage de la charpente métallique de l'aile Est du nouveau bâtiment aux voyageurs de Lausanne.

Poids approximatif 78 tonnes.

Les plans et cahiers des charges peuvent être consultés au bureau N° 142 du bâtiment d'administration II des CFF, à Lausanne, où l'on peut aussi se procurer la formule de soumission.

Les plans peuvent aussi être adressés contre remboursement de fr. 10 aux constructeurs qui en feront la demande.

Les offres devront parvenir à la Direction soussignée le 19 juin 1914 au plus tard, sous pli fermé portant la suscription „Lausanne charpente“.

Les soumissionnaires restent liés par leur offre jusqu'au 15 août 1914.

Lausanne, le 23 mai 1914.

Direction du 1^{er} arrondissement des
chemins de fer fédéraux.

Konkurrenz-Eröffnung

Die Käsereigesellschaft **Mettendorf-Hüttlingen** eröffnet über die Erstellung einer neuen

Dampfanlage

sowie über die **Maurer- und Erdarbeiten** für den hiefür notwendigen Neubau freie Konkurrenz.

Reflektierende sind ersucht, ihre diesbezüglichen Eingaben innert 10 Tagen dem Präsidenten Herrn **Jb. Huber**, Pfleger in **Mettendorf**, einzureichen, wo auch Plan und Bauvorschriften zur Einsicht aufliegen.

Mettendorf, den 23. Mai 1914.

Namens der Kommission,
Der Aktuar: **E. Hugentobler**.

Spezialfabrik für Lichtpauspapiere Zürich - A. Messerli - Bern

Aelteste Lichtpausanstalt der Schweiz

Gegründet in Zürich 1876

liefert prompt und billig unter Garantie:

Lichtpauspapiere eigener, bewährter Fabrikation,
Lichtpausapparate div. Systeme, pneumat. und elektr.
Lichtkopien auf blauem, weissem und braunem Grund,
Plandruck (Trockendruckverfahren) schwarz und farbig.

Feuchte Wände

isoliere
man mit: Patent-
Falztafel „KOSMOS“
GYSEL & ODINGA, Asphaltfabrik
Käpfnach: Horgen = Zürich.

Sie bauen rascher, besser und billiger

als früher mit den bestbekannten
querverleimten **Holzplatten**
für Türen, Täfer, Decken etc.

Ad. Aeschlimann in Meilen

Plattenfabrik.

Todesanzeige

Gestern, nachts 11 Uhr, verschied an
einem Herzschlag unser lieber Vater

Oswald Bargetzi
Ingenieur

im Alter von 58 Jahren.

Wir bitten dem teuren Verstorbenen ein
gutes Andenken bewahren zu wollen.

Solothurn, 28. Mai 1914.

Für die Anverwandten:

Moritz Bargetzi, stud. med.

Ida Bargetzi.

Leidzirkulare werden keine versandt.

Beerdigung: Samstag den 30. Mai, 2½ Uhr, nach
St. Niklaus.

Versammlung: Amthausplatz.

Les Services Industriels de la Commune de Sierre (Valais)

offrent aux industriels

**force électrique à bon marché et à des
conditions d'établissement avantageuses.**

Adresser les offres ou demandes de renseignements à la
Direction des Services Industriels de Sierre.

Eugen Jeuch & Co.

Zürich, Löwenstrasse 69 — Basel, Hardstrasse 14
Generalvertreter für die Schweiz für

**salpeterfreie Fassaden-Ver-
blend- und Baderaum-Steine**

von Philipp Holzmann & Co., Frankfurt am Main

Saargemünder Tonplatten, stahlhart gebrannt
von A. Brach in Kleinblittersdorf

☛ **la Schlackenwolle** ☛

Muster und Preis - Courante zu Diensten.

2

Baur & Cie. A.-G.

Baugeschäft, Zürich 8

Seefeldstrasse 162

Maurer-, Eisenbeton- und Steinmetzarbeiten

STEHLE & GUTKNECHT, BASEL

BASLER ZENTRALHEIZUNGS-FABRIK

EMPFIEHLT SICH ZUR ERSTELLUNG ALLER SYSTEME VON **ZENTRALHEIZUNGEN****MENCK & HAMBROCK****Altona-Hamburg****Greifbagger sowie Drehkräne**

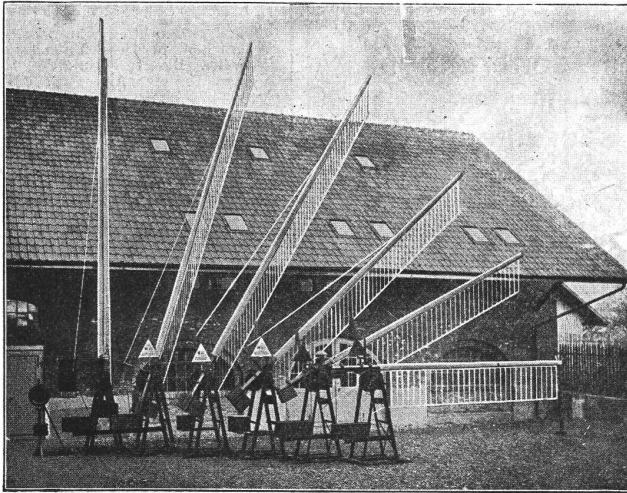
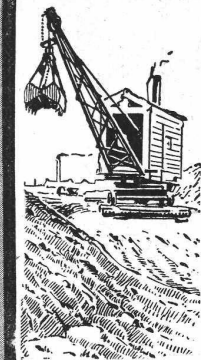
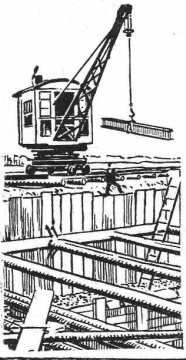
mit Dampf- und elektrischen Antrieb.

Zum Kauf und zur Miete.

Vertreter für die Schweiz:

Fritz Marti A.-G., Bern

Murtenstrasse Nr. 83 — Telephon Nr. 1074



Aktien-Gesellschaft der Maschinenfabrik von

Louis Giroud in Olten

Abteilung Stellwerke

liefert

Barrieren, Signale (Semaphoren), sämtliche Artikel zu zentralen Weichen- und Signalstellungen und hält ein gut assortiertes Lager in den couranten Teilen für Gestänge und Drahtzug-Anlagen.

Oehler & Co**Aarau****Eisen- und Stahlwerke**

empfehlen für das Baugeschäft und die Industrie

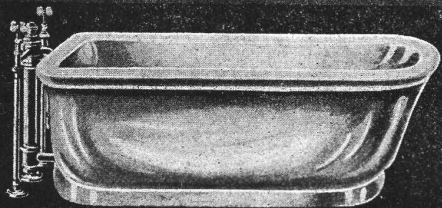
Rollbahnen

mit allen Zubehörenden für Hand- und Kraftbetrieb.



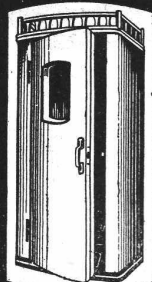
Ueber 30jährige Erfahrung.

Twyford's sanitäre Einrichtungen Adamant-Feuerton



Kataloge werden auf Wunsch
// gern gratis zugesandt //

Twyford's-Werke
Ratingen
bei Düsseldorf



Telefonzelle „WELTRUF“

beherrscht den Weltmarkt!

➔ Grösste Schallsicherheit. ➔

Isoliervorfahren P. A. geschützt, keine Polsterung, glatte Holzwandungen.
Schallsichere Türen und Wände jeder Ausführung.

Telefonzellen-Baugesellschaft Köln m. b. H.
Verlangen Sie Prospekte. **Köln-Ehrenfeld.** Prima Referenzen. Viele Anerkennungen.

„Goldene Medaille der internationalen Baufach-Ausstellung, Leipzig 1913.“

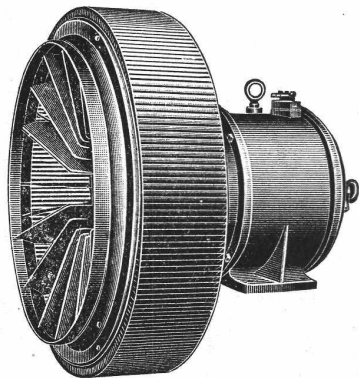
General-Vertreter für die Schweiz: Alb. H. Schatz, Zürich 4, Badenerstrasse 66.



Heinrich Brändli, Horgen
Asphalt-, Dachpappen- und Holzzement-Fabrik
empfiehlt sich zur Uebernahme von
Asphalt-Arbeiten. Asphalt-Isolierungen
zweckentsprechend für **Hoch- und Tiefbauten.**
Asphalt-Kegelbahnen, säurefeste
Asphaltbeläge
in nur bewährter fachgerechter Ausführung.
Telegramme: **Heinrich Brändli, Horgen.** Telefon Nr. 38.

G. Meidinger & Co., Basel

Spezialfabrik für Elektromotoren und elektr. Antriebe
:: Ventilatoren und Entstaubungs-Anlagen ::



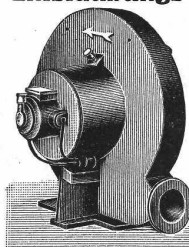
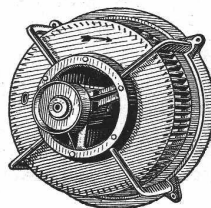
Zentrifugal-Ventilatoren

mit garantierter, äusserst geringem Kraftverbrauch,
geräuschlos laufend.

**Lüftungs-, Entnebelungs-, Entstaubungs-
Trocknungs- und Spähne-
Transport-Anlagen.**

Keimfrei filtrierende **Lüfterfilter.**
Hochdruck-Ventilatoren für
Schmiedefeuer, Cupolöfen,
Schmelzöfen, Orgelgebläse.

Eigene Patente.
Prima Referenzen.



Richard Beuttner
& Co., **Zürich** Tel. 544
Blattgold & Bronzen
Pinsele & Schwämme

Jüngerer

Bautechniker

mit guter Praxis auf Bureau und Bau und mit allen vorkommenden Arbeiten vertraut, **sucht Stelle** in Architekturbureau oder grösserem Baugeschäft. Zeugnisse u. Zeichnungen stehen zu Diensten. Gefl. Offerten sind zu richten sub B. F. 520 an die Annonc.-Exped.

Rudolf Mosse, Basel.

PATENT-ANWÄLTE

E. BLUM & Co. DIPL. INGENIEURE
GEGRÜNDET 1878 - ZÜRICH - BAHNHOFSTR. 74

Mannesmann-Röhren

Muffenröhren, 90, 100, 120, 150 und 175 mm Lichtweite, sehr gut erhalten, wie neu. Mannesmann-Flanschenröhren, 90, 120, 130 und 175 mm.

Neue Blechröhren

und gebrauchte, starke, sehr gut erhalten, in 200-800 mm Lichtweite. Diverse Formstücke, Bogen, Tee etc. zu obigen Röhren. Alles billigst.

Lager in Muri und Frutigen.

Zentrifugalpumpen

mit 250 mm Rohranschluss.

Hydranten, Schieber,

Turbinen, neu und gebraucht.

L. Wild, Muri (Aargau)

Patent-Anwalt

J. AUMUND, Jng. ZÜRICH.
Telephon 2967 Rennweg 48
Etabl. 1895

KOCHHERDFABRIK

„ZAEHRINGIA“

Freiburg - Schweiz

Grösste Special-Fabrik
der Schweiz



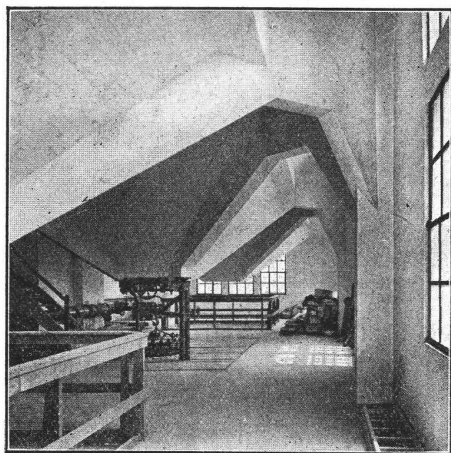
moderner
Küchen-Einrichtungen

für Hôtels, Restaurants,
Anstalten, Private, etc.

Kostenvoranschläge u.
Ingenieurbesuch gratis.

SILICIUM-CARBID

zur Vermeidung der Abnützung und des Glitschigwerdens von **Cementböden, Cementstufen**, hydraulisch gepressten **Bodenplatten** etc. Ferner für **Cementarbeiten** jeglicher Art, besonders für **Wasser-Druckanlagen** aus Beton, zur Verhinderung des Auswaschens etc. **liefert billigst**
Elektrizitätswerk LONZA A.-G., BASEL.



Tiefbau- und Eisenbetongesellschaft A.-G.

Bahnhofstrasse 57 a
St. Annahof

Zürich

Bahnhofstrasse 57 a
St. Annahof

Unternehmung für Hoch-, Tief- und Eisenbetonbau

Fabrikbau, Geschäftshäuser, Brücken- und Stollenbau.

Trocken- und Nassbaggerungen.

Silo's jeder Art für Kohle nach patentierter Konstruktion.

Fundierungen.

Eisenbetonpfähle, Bohrpfähle, Simplexpfähle,

Duplexpfähle

nach neuestem Verfahren an Ort und Stelle erstellt durch Einrammen von Beton,
unerreichte Tragfähigkeit.

Zentralheizungen

Sanitäre Anlagen - Wäschereieinrichtungen

erstellt unter Garantie

aller Systeme

Albert Kruck, Zürich 1.

Gesellschaft der L. von Roll'schen Eisenwerke

Werk: **Giesserei Bern** in Bern.

Telegr.: Giesserei Bern

Konstruktionswerkstätten

Telephon Nr. 1066

liefert als Spezialität

Standseilbahnen

für

Personenbeförderung (auch Gütertransport)

für Wasserballast, Motorbetrieb, insbesondere durch elektrischen Motor

83 Ausführungen

Andere Spezialitäten der Firma:

Zahnstangen für Bergbahnen

Eisenbahnmaterial, Hebezeuge

Schleusen und Einrichtungen für

Wehranlagen

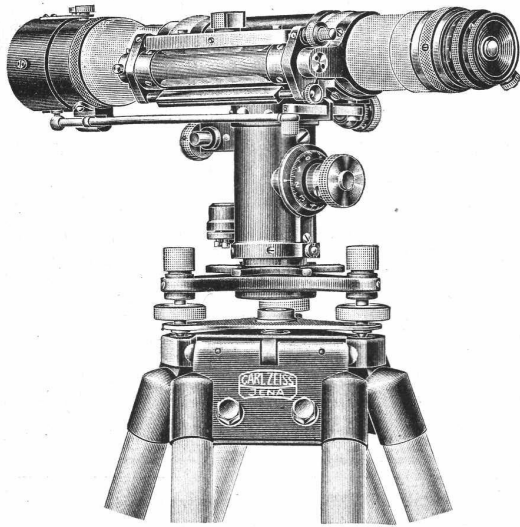


Cl. 83. Giesserei Bern.

ZEISS

Nivellier-Instrument III

mit Keilstricheinstellung für Fern-Nivellements von
höchster Genauigkeit, Brückenuntersuchung usw.



Prospekt „Geo 49“ kostenlos.

BERLIN ::
HAMBURG ::
LONDON ::
PARIS ::



MAILAND ::
ST. PETERSBURG ::
TOKIO ::
WIEN ::



Cuenin-Hüni & Co.

Rohrmöbelfabrik

Kirchberg (Kt. Bern)

Peddigrohrmöbel

in künstlerischer, vornehmer Ausführung für
Gärten, Veranden, Vestibules, Foyers, Salons,
Rauchzimmer, Wintergärten, Hallen, Landhäuser
etc.

Gestäbte Rohrmöbel

Illustrierter Katalog gratis und franko.

Export nach allen Ländern.

Telephon 527.



Deutsch-Luxemburgische Bergwerks- u. Hütten A.-G.

Abteilung Dortmunder Union, Dortmund

Vertreter für die Schweiz: Julius Schoch & Co., Zürich

Nietlose Spundwandisen, System „Larssen“

