

**Zeitschrift:** Schweizerische Bauzeitung  
**Herausgeber:** Verlags-AG der akademischen technischen Vereine  
**Band:** 63/64 (1914)  
**Heft:** 21

## **Werbung**

### **Nutzungsbedingungen**

Die ETH-Bibliothek ist die Anbieterin der digitalisierten Zeitschriften auf E-Periodica. Sie besitzt keine Urheberrechte an den Zeitschriften und ist nicht verantwortlich für deren Inhalte. Die Rechte liegen in der Regel bei den Herausgebern beziehungsweise den externen Rechteinhabern. Das Veröffentlichen von Bildern in Print- und Online-Publikationen sowie auf Social Media-Kanälen oder Webseiten ist nur mit vorheriger Genehmigung der Rechteinhaber erlaubt. [Mehr erfahren](#)

### **Conditions d'utilisation**

L'ETH Library est le fournisseur des revues numérisées. Elle ne détient aucun droit d'auteur sur les revues et n'est pas responsable de leur contenu. En règle générale, les droits sont détenus par les éditeurs ou les détenteurs de droits externes. La reproduction d'images dans des publications imprimées ou en ligne ainsi que sur des canaux de médias sociaux ou des sites web n'est autorisée qu'avec l'accord préalable des détenteurs des droits. [En savoir plus](#)

### **Terms of use**

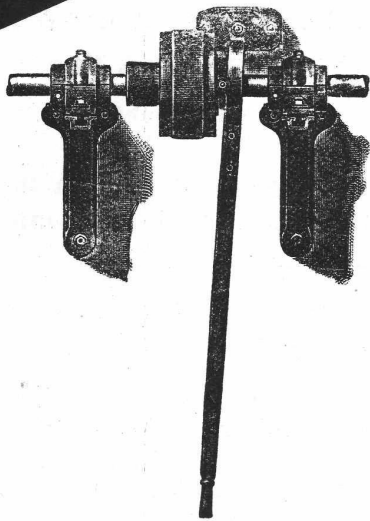
The ETH Library is the provider of the digitised journals. It does not own any copyrights to the journals and is not responsible for their content. The rights usually lie with the publishers or the external rights holders. Publishing images in print and online publications, as well as on social media channels or websites, is only permitted with the prior consent of the rights holders. [Find out more](#)

**Download PDF:** 10.02.2026

**ETH-Bibliothek Zürich, E-Periodica, <https://www.e-periodica.ch>**

# BENN KUPPLUNG

Patentiert in allen Industriestaaten  
und überall als die **beste zuverlässigste** Reibungskupplung anerkannt.



Alleinige Erzeuger für:

AMERIKA:	H. W. Caldwell & Son Co., Chicago
DEUTSCHLAND:	Vogel & Schlegel, Dresden 27
ENGLAND:	The Unbreakable Pulley & Millgearing Co. Ltd., London
FRANKREICH:	Wyss & Cie., Seloncourt, Doubs
ITALIEN:	Ingr. Lanza & Co., Milano
RUSSLAND:	A.-G. „Poremba“, Zawiercie, Russ.-Polen
OESTERREICH:	Heiniks Erben & Co., Prerau, Mähren
SCHWEDEN:	A. B. Karlstads, Mekaniska Werkstad, Karlstad
SCHWEIZ:	L. von Roll'sche Eisenwerke, Clus, Solothurn
SPANIEN:	Industrias Mecanicas Consolidadas, Barcelona
UNGARN:	Heiniks Erben & Co., Prerau, Mähren

## TRANSMISSIONEN

KOMPLETTE ANLAGEN FÜR ALLE INDUSTRIEZWEIGE.

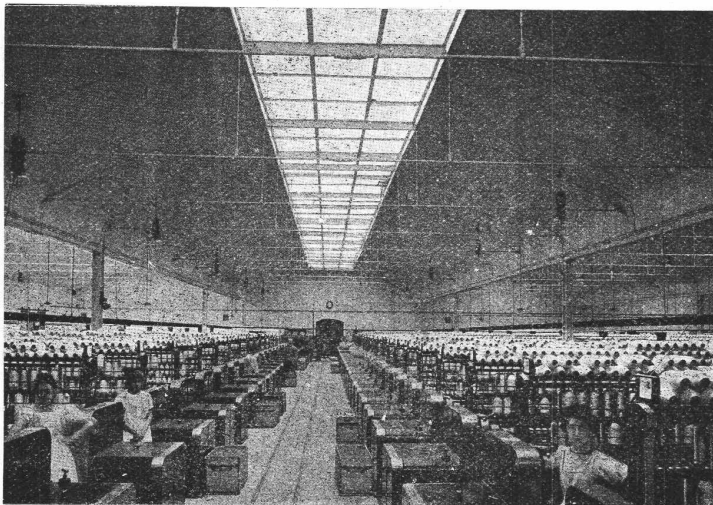
„LENIX“-Patent-Spannrollengetriebe. Ausführungsrecht für die Schweiz.

SELLERSLAGER mit RINGSCHMIERUNG, mit herausnehmbarer unterer Laufschaale, Patent, als Stehlager, Hängelager, Wand- und Säulen-Konsollager.  
FESTE STEHLAGER mit RINGSCHMIERUNG und herausnehmbaren Weissmetall- oder Bronzeschalen für Massiv- und Hohlwellen.

GESELLSCHAFT der L. v. ROLL<sup>SCHEN</sup> EISENWERKE  
**EISENWERK CLUS.**

# M. A. N.

## MASCHINENFABRIK AUGSBURG-NÜRNBERG A.G.



Spinnerei Emil Schmölder A.-G., Rheydt.

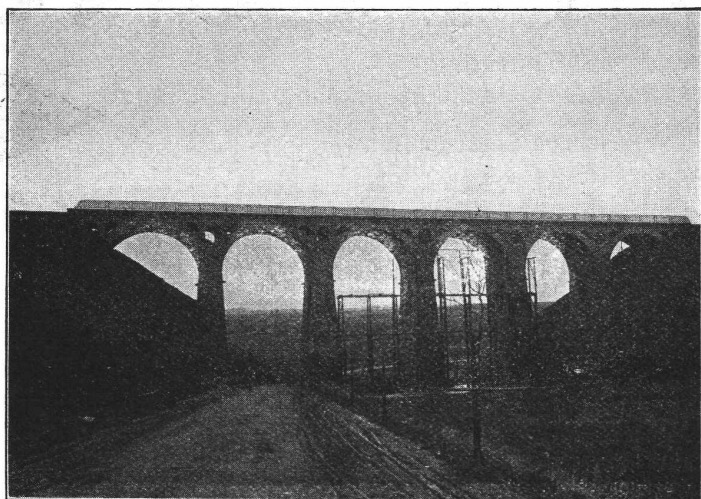
### Brücken Hochbauten

Feste und bewegliche Brücken, Pontonbrücken, Schwimmdocks, Schwebefähren, Landungsbrücken, Walzen-, Schützenwehre, Pneumat. Fundierungen, Tunnelvortriebe, Eisenhochbauten aller Art, Verkehrsanlagen, Gaswerksbauten, Gasbehälter, Kraftwerke, Werkstätten, Speicher, Luftschiffhallen, Bühneneinrichtungen.

Erste schweizerische Referenzen.

Ernstbafte Interessenten erhalten kostenlos Drucksache **B. E. 52** und **53** von unserer Vertretung:

**W. Thiele, Techn. Zürich.**  
Postfach Fil. 3, Hauptbahnhof.



Talbrücke der Strecke Jünkerat-Weywertz (Eifel).

# Julius Berger

**Tiefbau-Aktiengesellschaft  
Berlin W 50 (Wilmerdorf)**

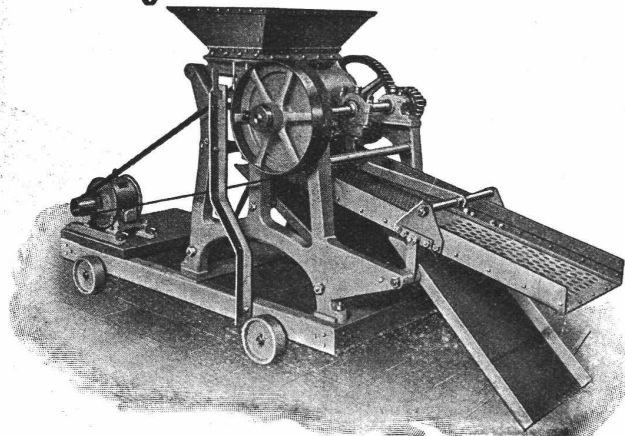
**Rankestraße 17**

**Fernsprech-Anschluß:  
Pfalzburg 4227 u. 4228**

**Zweig - Niederlassungen in Olten  
(Schweiz), Hamburg u. Bromberg**

Unternehmung für Eisenbahnbauten, Straßenbauten und Wasserbauten aller Art, insbesondere Ausführungen umfangreicher Erd- und Felsen-Arbeiten, Naß- und Trockenbaggerungen und Tunnelbauten

## Aktiengesellschaft der Maschinenfabrik von Louis Giroud in Olten



Fahrbarer Koksbrecher mit elektrischem Antrieb.

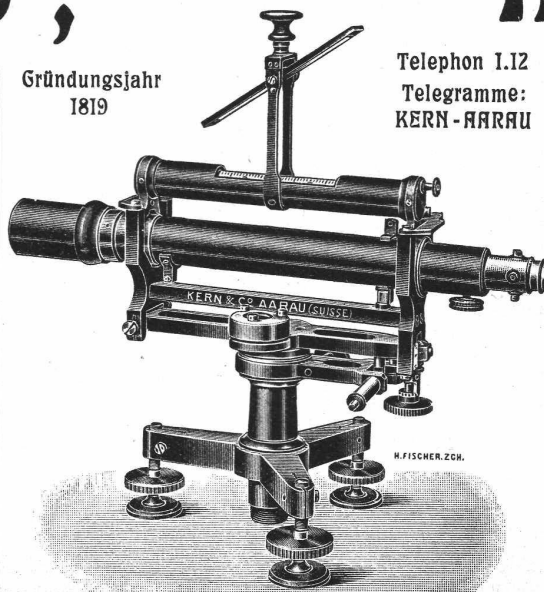
### Kohlenbrecher Koksbrech- und Sortieranlagen Transportanlagen

für diverse Materialien, hauptsächlich für Kohle und Koks, wie  
Förderrinnen und Sortierrinnen  
Patentierte Materialsponder  
Bandtransporteure — Schaukelbecherwerke  
Elevatoren — Hängebahnen  
Koksinnen für glühenden Koks  
Kratzertransporteure

## Kern & Cie, Math.-mech. Institut Aarau Schweiz

Universal-Instrumente  
Einachser-Triangulations-  
Theodolite  
Einfache und Repetitions-  
Theodolite  
Bauftheodolite  
Nivellierinstrumente  
Messische und Kippregeln  
Kreuzscheiben  
Winkelspiegel, Prismen  
Topograph. Rechenschieber

Gründungsjahr  
1819



Telephon 1.12  
Telegramme:  
KERN-AARAU

### Ia Schweizer Präzisions - Reisszeuge

in prima Argentan.

#### Patentierte Neuerungen

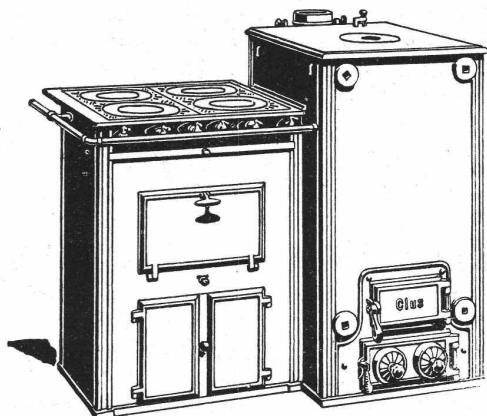
Unsere sämtlichen Instrumente werden vor Versand auf das genaueste kontrolliert. Dieselben sind mit unserer gesetzlich geschützten Fabrikmarke gestempelt.



Kataloge gratis und franko



GESELLSCHAFT DER LUDW. VON ROLL'SCHEN EISENWERKE  
 FILIALE: EISENWERK CLUS KT. SOLOTHURN



Man verlange Broschüre Nr. 113 über  
 Cluser Centralheizungsartikel.

## CLUSER HEIZKESSEL

für Warmwasser- und Niederdruck-Dampfheizung,  
 sowie für gewerbliche Anlagen.

**Bewährtes System.**

**Einfache Bauart und Aufstellung.**

**Bequeme Reinigung während dem Betriebe.**

**Radiatoren, 55 verschiedene Modelle.**

Rippenröhren und Rippenheizkörper, Wärmeplatten, Ventile,  
 Formstücke, gusseiserne und schmiedeiserne Flanschen.

Zu beziehen durch die Installationsfirmen.

## Internationale Baumaschinenfabrik A.-G.

NEUSTADT an der Haardt

vorm. W. L. Velten

Tel. 39. Telegr.-Adr.: Ibag. Filiale: Korntal bei Stuttgart. Tel. 3

**Zementrohr-Press- und Ausform-**  
**Maschine D. R. P.** auch Patent, für ovale und  
 runde Röhre.  
**Strassen-Automobil-Steinbrecher** System  
 Velten, Modell 1910. Selbstfahrend bis 40 cbm Schotter pro Tag.  
**Steinbrecher** für Strassen-, Eisenbahn- und Betonschotter,  
 Leistung 15-300 cbm pro Tag.  
**Feinbrecher** System Velten, Modell 1912, für Beton, Eisenbeton  
 und Sand, 16-60 cbm pro Tag.  
**Beton-Mischmaschine** System Velten, von 40 bis 300  
 cbm tägliche Leistung.  
**Spezial-Maschine** für Untergrund-, Eisenbahn- und  
 Tunnelbauten.

Kies-, Wasch- und Sortiermaschinen Walzwerke, Mahlgänge, Aufzüge,  
 Elevatoren, Hebezeuge, Saug- und Druckpumpen, Dampfkräne, Bauwerk-  
 zeuge, Transportgeräte in prima I. Qualität. Komplette Einrichtungen für  
 Hoch- und Tiefbau, Wasserhaltungen, Sand-, Beton- und Schotter-Zer-  
 kleinerungsanlagen, Kies-, Wasch- und Betonieranlagen für jede gewünschte  
 Tagesleistung. Die Velten'schen Anlagen haben sich in der Praxis vor-  
 züglich bewährt und erzielen **50-100 Prozent höhere Leistung.**  
 Auf Wunsch liefern wir kompl. Einrichtungen zur **Miete** mit Vorkaufsrecht.  
 Auf vorherige Anzeige können Maschinen in unseren Fabriken **Neustadt**  
 an der Haardt sowie **Korntal** bei Stuttgart im Betrieb vorgeführt werden.

**Studien** Projekte, Pläne, alle techn. Arb., bes. Bahnbau, Expertisen  
 besorgt seriös u. billig d. Ing.-Bureau **Emch & Becker, Bern.**

Gegr. 1875 Mecklenburg

1912/13  
 1685 Stud.

## Polytechn. Institut Strelitz<sup>60</sup>

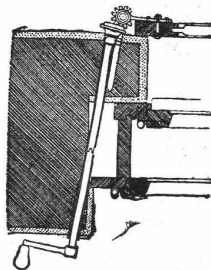
### Höhere Technische Lehranstalt

zur Ausbildung von

Ingenieuren, Architekten, Baugewerkmeistern und  
 Technikern. Besondere Abteilungen für Eisenbeton-  
 Ingenieure und -Techniker.

(Höhere und niedere Statik; daneben Sonderkurse.)

Nachweisbare Vorkenntnisse berücksichtigt,  
 dah. kürz. Studiendauer. 1/4 jährl. neue Vorträge **Programm umsonst.**

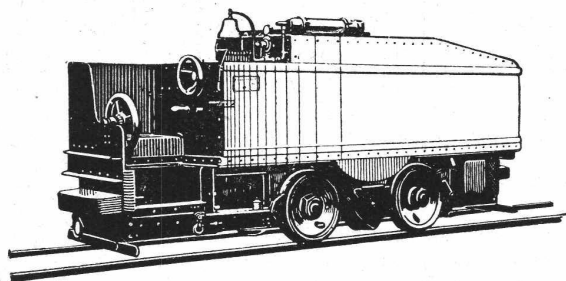


## Fensterladen- Innenöffner und Feststeller D. R. G. M.

Bestes und billigstes System, tausendfach be-  
 währt. Prospekt kostenlos.

**Fritz Kühne, Dresden A 19**

## Motor-Lokomotiven



für Benzin-, Benzol- und Spiritus-Betrieb  
 in Schmal- und Normal-Spur

Sofortige Betriebsbereitschaft  
 Keine Feuergefahr  
 Geringe Betriebskosten  
 Einfachste Bedienung

Schweizer. A.-G.

**Orenstein & Koppel, Zürich 1**

vis-à-vis Hauptbahnhof

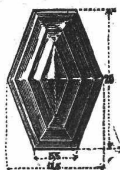


# Koch & C<sup>ie</sup>, Baumaterialien-Handlung, Basel.

Telephon: Nr. 2977

vormals E. Baumberger &amp; Koch

Telegr.-Adr.: Asphalt Basel



## ::: Falconnier's Glasbausteine :::

aus geblasenem Glase

## Glas-Prismen und -Reflektoren

bringen Tageshelle in dunkle Räume

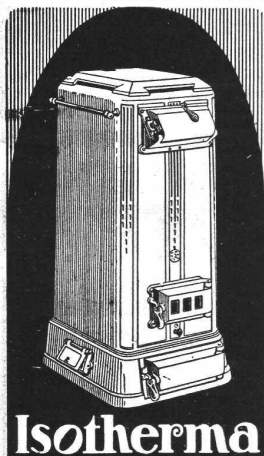


## Schürmann's Anker-Eisen

aus Siemens-Martin-Flusseisen. Werden auf der Baustelle kalt verarbeitet.

## Nagelbare Bims-Dübelsteine

aus besonders geeignetem, präpariertem Bimsstein in schweizer. Backsteinformat 24 × 12 × 6 cm.



## Isotherma

Zu beziehen durch jede Heizungsfirma.

Für die moderne Einfamilienhaus- und

bevorzugt man den Union-Briketkessel

## Isotherma.

Kein Auslöschten des Feuers, daher  
Kein wiederholtes Anheizen.  
Genaueste Anpassung an den Wärme-  
bedarf wie bei keinem andern Kessel.

Keine Schlacken.

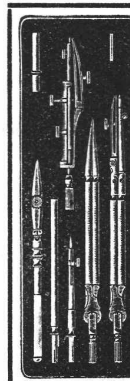
Betrieb mühelos und sauber.

Sehr ansprechendes Aeussere.

Gesellschaft

der L. v. Roll'schen Eisenwerke

## Eisenwerk Clus.



## Präzisions- Reisszeuge

Clemens Riefler  
Nesselwang u. München  
(Bayern).

Gegründet 1841.

Paris 1900 Grand Prix.

Brüssel 1910

Zwei Grand Prix.

Illustr. Preislisten gratis

Die Zirkel der echten

Rieflerreisszeuge

sind am Kopf mit

dem Namen RIEFLER

gestempelt.

In ZÜRICH IV bei

RICH. CORADI.

Neu!

Neu!

Neu!



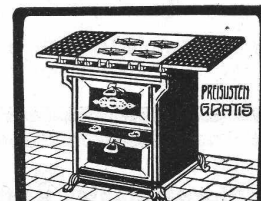
## Baulampe

mit Sturmbrenner

ca. 300 Kerzen, Pat. D. R. P.

Bernhard Margreth,

Locarno, Zürich, Rheinfelden.



## OFENFABRIK SURSEE

## GASHERDE IN ALLEN GRÖSSEN

## Nachweisbar sparsamste leistungsfähigste aller Systeme

## PATENT-ANWÄLTE

E. BLUM & C<sup>ie</sup> DIPL. INGENIEURE  
GEGRÜNDET 1878 · ZÜRICH · BAHNHOFSTR. 74

## Patent-Anwalt

J. AUMUND, Jng. · ZÜRICH.  
Telephon 2967 · Rennweg 48  
Etabl. 1895

## Stat. Berechnungen

jeder Art (stat. unbestimmte Systeme) Projekte,  
Bauleitung, Expertisen. — Spezialität: Eisen-  
beton im Hoch- und Tiefbau.

H. BINDER-FRIEDRICH, Ingenieur, BASEL.

## Les Services Industriels de la Commune de Sierre

(Valais)

offrent aux industriels

## force électrique à bon marché et à des conditions d'établissement avantageuses.

Adresser les offres ou demandes de renseignements à la  
Direction des Services Industriels de Sierre.

## Allgemeine Tiefbohr- u. Schachtbau-Aktiengesellschaft, Düsseldorf

übernimmt

## Schachtabteufen

unter Garantie des Gelingens bis zu  
den grössten Durchmessern und Tiefen

## Spezialität: Schächte in schwierigem u. wasserreichem Gebirge

## Tiefbohrungen

jeder Art mittelst Meissel- und Diamantbohrung,  
Schrot- und Kernstossbohrung

## Horizontalbohrungen

unter Garantie bis zu den  
grössten Teufen

## Fabrikation und Lieferung

von kompletten Tiefbohrreinrichtungen, kombinierten  
Kernbohrmaschinen für Diamantkrone, Stahlkrone oder Stahlschrot.

➡ Schluss für die Inserate je Dienstags, abends.

# Fugenlose Steinholzböden

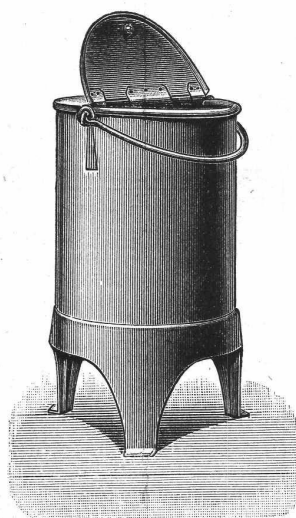
für Fabriken, Magazine und Bureaux.  
Ausführung seit 12 Jahren Spezialität unserer Firma.  
Beschreibungen, Referenzenlisten, Muster kostenfrei.

**CH. H. PFISTER & CO., BASEL**

Telephon 1114 — Telegr.: Pfisterco, Basel — Leonhardsgraben 34

## Ludw. Loewe & Co. Berlin

**fabrizieren in vollendeter Präzision**  
**WERKZEUGMASCHINEN & WERKZEUGE**  
für Metallbearbeitung. Vollständig auswechselbar.  
**NORMALISIERTE MASCHINENTEILE.**  
Generalvertreter d. Schweiz: R. FALKNER, Jng. BASEL.



### Eimer mit Untersatz

dient zur Aufnahme schmutziger Putzfäden und Papier. Der Untersatz wird an gewünschter Stelle der Werkstätte am Fussboden befestigt. Der Eimer aus starkem Eisenblech kann nur auf den Untersatz gestellt werden, da er sonst umfällt.

Man verlange Broschüre A über Fabrik-Ausrüstungen

## Eidgen. Techn. Hochschule

Die durch den Rücktritt des Herrn Professor Dr. F. Bluntschli frei werdende

### Professur für Baukunst

wird hiermit zur Wiederbesetzung auf den **1. Okt. 1914** ausgeschrieben.

Bewerber werden eingeladen, ihre Anmeldung nebst einem curriculum vitae und Ausweisen über wissenschaftliche Befähigung und praktische Tätigkeit bis zum **15. Juni 1914** dem Unterzeichneten einzureichen, der auf Wunsch nähere Auskunft über die zu besetzende Professur erteilen wird.

Zürich, den 20. Mai 1914.

Der Präsident  
des schweizerischen Schulrates:  
Dr. R. Gnehm.

## Wir suchen zu möglichst baldigem Eintritt einige tüchtige Maschinen-Techniker

die sich über mindestens zweijährige Bureau-Praxis ausweisen können und selbständig zu arbeiten im Stande sind. Ausführliche Offerten mit Zeugnisabschriften, Angabe der Gehaltsansprüche etc. an

**Gebrüder Sulzer, Winterthur.**

## Patentverwertung

Die Firma Metallurgica Antonio Rusconi in Brescia (Italien), Inhaberin des Patentes Nr. 42216 betreffend: „**Verfahren zur Herstellung von Gefässen ohne Naht**“, wünscht zwecks Ausübung dieses Patentes in der Schweiz mit Interessenten in Verbindung zu treten. Reflektanten belieben sich an das Patentanwaltsbureau **Fritz Isler**, Bahnhofstr. 19 in Zürich, zu wenden.

Zu vermieten grosser heller

## Zeichnungssaal

mit grossen hellen Bureaux an schönster Lage der Bahnhofstrasse. Lift und Zentralheizung. Zins preiswürdig. **Baltensperger, Zürich**, Bahnhofstr. 74, Ecke Uraniastrasse.

## Für Schlossereien

**Perfekter Bau- und Konstruktionsschlosser**, mit vieljähriger Werkstätte- und Bau-Praxis als Vorarbeiter, deutsch, französisch und italienisch sprechend

### sucht Lebensstellung.

Am liebsten als selbständiger Leiter eines mittlern od. grösseren Betriebes, eventuell zur Einführung von Spezialartikeln. — Spätere finanzielle Beteiligung nicht ausgeschlossen. Offert. sub Chiffre V. 3999 Q. an **Haasenstein & Vogler, Basel.**

Wir suchen für unser Montagebureau einen jüngeren

## Techniker

schweizerischer Nationalität, mit Technikumsbildung. Praxis in der Montage von Dampfturbinen oder Dampfmaschinen erforderlich, ebenso Kenntnis der deutschen und französischen Sprache in Wort und Schrift. Anmeldungen sind mit Angabe der Gehaltsansprüche, Eintrittstermin und Militärverhältnisse und unter Beifügung von Zeugniskopien und Photographie sub Nr. 609 zu richten an die

**Aktiengesellschaft**

**Brown, Broveri & Cie., Baden.**

## Patent-Ausbeutung.

Die Inhaberin des schweizer. Patentes Nr. 59239 vom 16. Aug. 1911 auf: „**Verteilungssystem für Explosions-Motoren**“, wünscht das Patent zu verkaufen, in Lizenz zu geben oder anderweitige Vereinbarungen für die Fabrikation in der Schweiz einzugehen.

Anfragen befördert **H. Kirchofer** vormals Bourry-Séquin & Co., Ingenieur- u. Patentanwalts-Bureau in Zürich 1, Löwenstr. 51.

## Bauführer-Arch.

für Baugeschäft nach dem Ober-Elsass **gesucht**. Eintritt möglichst sofort. Bewerber müssen im Bureau sowohl als auf der Baustelle durchaus selbständig sein. Kenntnis der deutschen und französischen Sprache erforderlich. Offerten mit Angabe der Gehaltsansprüche und des Bildungsganges erbeten unter Chiffre Z. U. 3945 an die Annoncen-Expedition

**Rudolf Mosse, Zürich**, Limmatquai 34.



## Bauführer gesucht

Tüchtiger, selbständiger Bau-  
führer zur Leitung grösserer in-  
dustrieller Bauten gesucht. Be-  
werber müssen in Eisenbeton,  
Statik und im Zeichnen bewan-  
dert sein. Offerten erbeten unter  
Chiffre Z. O. 4039 an die Annonc-  
Expedition

Rudolf Mosse, Zürich.



## Gesucht Eisenkonstrukteur

mit mehrjähriger Praxis, möglichst  
in **Spezialkonstruktionen** f. d.  
**Kranbau**. Gefällige Offerten mit  
Angaben von Gehaltsansprüchen  
und Eintrittstermin sind zu richten  
an die

**Maschinenfabrik Oerlikon**  
Oerlikon bei Zürich.



## Tüchtiger und energischer Bauführer

mit guten Zeugnissen über theo-  
retische Kenntnisse und praktische  
Betätigung, erfahren u. leistungsfähig  
in Preiskalkulation und Aus-  
führung, gewandt im Geschäfts-  
verkehr, **sucht Stelle in Bau-  
geschäft**, vorzugsweise f. Maurer-  
und Eisenbetonbetrieb. Offerten  
unter Chiffre Z. F. 4031 an die  
Annoncen-Expedition

Rudolf Mosse, Zürich.

## Stellegesuch

**Junger Bautechniker** mit 3  
Semester Technikum und mit 4  
Jahren Bauplatz- u. Bureau-  
praxis, **sucht**, gestützt auf gute Zeug-  
nisse, in der französischen Schweiz  
**Stellung**. — Offerten unt. Chiff.  
B. G. 330 an die Annonc.-Exped.  
Rudolf Mosse, Aarau.

## Bautechniker

guter Zeichner, Konstrukteur, Sta-  
tiker, Praxis in Eisenbeton, deutsch  
und französisch sprechend, **sucht  
Stelle**. Offerten unter Chiffre  
Z. D. 4054 an R. Mosse, Zürich.

### Gesucht

für das **Literarische und  
Patent-Bureau** einer gros-  
sen Maschinenfabrik der  
deutschen Schweiz e. feder-  
u. sprachgewandter, jung  
**Ingenieur**. Offerten mit  
Lebenslauf, Angabe der Ge-  
haltsansprüche u. des frühe-  
sten Eintrittstermines, so-  
wie mit Photographie und  
Zeugnisabschriften sind zu  
richten unter Z. A. 3926 an  
die Annoncen-Expedition  
Rudolf Mosse, Zürich.

## Architekt

künstl. u. technisch, Archi-  
tektur, Innenausbau und  
Städtebau, Wettbewerbser-  
folge, **sucht selbständige  
Stellung**. Offerten unter  
Chiffre Z. Z. 4050 an die  
Annoncen-Expedition

Rudolf Mosse, Zürich,  
Limmatquai 34.

## Bauführer (Techniker)

energisch, ital., franz., langjährige  
Erfahrung in Fabrik- und Wasser-  
bau, **sucht sofort Stellung** im  
In- oder Ausland. Prima Zeug-  
nisse. Gefl. Offerten unt. Chiffre  
Z. K. 4060 an die Annonc.-Exped.

Rudolf Mosse, Zürich,  
Limmatquai 34.

## Bauführer

Techniker, 10jährige Baupraxis,  
energisch, französisch und ital.  
beherrschend, in Fabrik- u. Hotel-  
bau tüchtige Erfahrungen, **sucht  
sofort Stellung** im In- od. Aus-  
land. Prima Referenzen. Gefl.  
Offerten unter Chiffre Z. L. 4061  
an die Annoncen-Expedition  
Rudolf Mosse, Zürich.

### Bautechniker-Architekt

auf Bureau und Bau selbständig  
arbeitend, gewissenhaft u. tüchtig  
in allen Arbeiten (Statik, Entwerfen,  
Perspektive, Offertenwesen, Bau-  
führung etc.), in 3 Baubranchen  
praktisch erfahren, Absolvent des  
Technikums Winterthur, **sucht  
Anstellung**. Ref., Zeugn. u. selbst-  
gefertigte Zeichn. zu Diensten. —  
Offerten unt. Chiff. Z. J. 4059 an  
Rudolf Mosse, Zürich.

## Bauführer

in Hoch-, Tief- und Wasser-  
bau, incl. pneumatischer Fundi-  
erung erfahren, 16 Jahre in  
gleicher Stellung tätig, **wünscht  
Verhältnisse halber Beschäfti-  
gung** auf dem **Platze Zürich**  
oder nächster Umgebung. Prima  
Zeugnisse und Referenzen stehen  
zu Diensten. Offerten unt. Chiff.  
Z. M. 3712 an die Annonc.-Exped.

Rudolf Mosse, Zürich,  
Limmatquai 34.

Aelterer, künstlerisch befähigter

## ARCHITEKT

**sucht** für sofort oder später **Stelle**.  
Zeugnisse und Skizzen stehen zu  
Diensten. Offerten unt. Chiffre  
Z. O. 3964 an die Annonc. Exped.

Rudolf Mosse, Zürich,  
Limmatquai 34.

## Junger Architekt

gut in Entwurf und Konstruktion,  
**sucht Engagement**. Offerten  
unter Chiffre Z. Z. 3975 an die  
Annoncen-Expedition

Rudolf Mosse, Zürich.

## Bau-Ingenieur

mit langjähriger Praxis im Eisen-  
bahnbau und Wasserbau, **sucht**  
wegen Baubeendigung möglichst  
selbständige **Stelle** bei Unter-  
nehmung oder Bauleitung. Sprach-  
kenntnisse: deutsch, französisch  
und italienisch. Offerten unter  
Z. N. 3463 an die Annonc.-Exped.

Rudolf Mosse, Zürich,  
Limmatquai 34.

### Kautionsfähiger Schachtmeister

mit grosser Kolonne an der  
Hand **sucht Arbeit** in Ak-  
kord oder Regie, städtische  
Kanalisation, Eisenbahnbau,  
Tunnel, Beton, Erd- und  
Felsbewegung. Reflektiert  
wird nur auf grosse Arbeit.  
Ausland nicht ausgeschlossen.  
Gefl. Offert. u. H. 595  
an Haasenstein & Vogler,  
A.-G., Metz.

### Gesucht

ein tüchtiger

## Bau-Zeichner

mit absolvierten techn. Schulen,  
etwelter Erfahrung und Praxis  
in der Bauführung, auf erstes Ar-  
chitekturbureau der Nordschweiz.  
Offerten mit Lebensgang u. Zeug-  
nissen samt Gehaltsansprüchen  
sub A. R. 115 an die Ann.-Exped.

Rudolf Mosse, Zürich.

## Eisenbeton-Ingen. gesucht

Nur guter Statiker mit etwas  
Praxis. **M. Schnyder**, Ingenieur,  
Burgdorf (Schweiz).

Auf e. Arch.-Bureau i. Lau-  
sanne wird für den 15. Juni ein  
durchaus tüchtiger **Architekt**  
oder **Bauzeichner gesucht**.  
Längere Praxis und selbstän-  
diges Arbeiten Bedingung. —  
Offerten unt. Z. K. 4010 an die  
Annoncen-Expedition

Rudolf Mosse, Zürich,  
Limmatquai 34.

Grösseres Unternehmen **sucht**

### Techniker Ingenieur oder Architekt

mit guter Praxis, zur Leitung.  
Beteiligung erwünscht, aber nicht  
bedingt. — Offerten unter Chiffre  
Z. L. 4011 an die Annonc.-Exped.

Rudolf Mosse, Zürich,  
Limmatquai 34.

## Bauzeichner und Bauführer

25 J. a., militärfrei, **sucht per  
sofort Stelle**. Gute Zeugn. stehen  
zu Diensten. Gefl. Offert. unter  
Z. N. 3863 an die Annonc.-Exped.

Rudolf Mosse, Zürich.

## Junger Architekt und Bauwerkstr.

mit la. Zeugnissen, der in letzter  
Zeit ein Architekturbureau geleitet  
hat, wünscht sich per sofort oder  
später zu verändern. Er reflektiert  
vorzugsweise auf eine Stellung in  
einem grossen Baugeschäft oder  
Eisenbetonbetrieb des In- oder  
Auslandes. Skizzen etc. stehen  
zur Verfügung. Gefl. Anträge er-  
beten unter S. K. 4849 an

Rudolf Mosse, Stuttgart.

## Bauingenieur

Diplom 1912 der E. T. H. Zürich  
(Deutschschweizer), bisher tätig  
in Italien (Eisenbeton, Projektion,  
Bauleitung und Unternehmung,  
sowie Städtekanalisation), **sucht  
Stelle in Wasserbau od. Eisen-  
bahnbau**, wenn möglich im Aus-  
land (auch überseeisch). Sprachen:  
deutsch, italienisch, französisch u.  
etwas englisch. Gefl. Offerten  
unter Chiffre Z. W. 3847 an die  
Annoncen-Expedition

Rudolf Mosse, Zürich,  
Limmatquai 34.

## Bauführer

durchaus zuverlässig und selb-  
ständig arbeitend, guter Statiker,  
**sucht**, gestützt auf prima Zeug-  
nisse, Engagement als Bauleiter  
auf dem Platze Zürich oder dessen  
Nähe. Gefl. Anfragen erbeten unt.  
Chiffre Z. E. 3780 an die Annonc.-  
Expedition

Rudolf Mosse, Zürich,  
Limmatquai 34.

## Architekt

Regierungsbaumeister, Reichsdeut-  
scher, z. Z. auf Priv.-Arch.-Bureau  
tätig, **sucht Stelle** in der deut-  
schen Schweiz. Gefl. Offert. unt.  
Z. U. 3820 an die Annonc.-Exped.

Rudolf Mosse, Zürich,  
Limmatquai 34

## Architecte

demande emploi, sérieux, très  
au courant de la construction et  
du métier. Ecrire **E. Réess**, Ar-  
chitecte, Montbéliard, Doubs,  
France.

## Eisenbetontechniker

tüchtig in Statik und Konstruktion,  
sowie Kostenberechnung, **sucht  
selbständige Stelle**. Gefl. Off.  
unter Z. O. 3764 an die Annonc-  
Expedition

Rudolf Mosse, Zürich,  
Limmatquai 34.

## Bauführer

mit 4 Semester Burgdorf, 5 Jahren  
Praxis, **sucht selbständige  
Stelle** im In- oder Auslande in  
Architektur- oder Baubureau, für  
Bureau und Bau. Prima Zeug-  
nisse, sowie Arbeiten aus der  
Praxis können vorgelegt werden;  
spreche deutsch und ordentlich  
französisch. Eintritt 15. Juni od.  
1. Juli. Off. unt. Z. L. 3811 an

Rudolf Mosse, Zürich.

**Biel-Täuffelen-Ins Bahn.****Gesucht als Bauführer**

Ingenieur oder Tiefbautechniker mit Baupraxis und Erfahrung in Absteckungsarbeiten. Bewerber wollen ausführliche Offerten mit Zeugnissen, Gehaltsansprüchen und Angabe der bisherigen Tätigkeit der **Bauleitung in Nidau** einreichen.

**Junger Ingenieur**

Schweizer, Dipl. E. T. H., Praxis in Aufnahmen, Eisenbahnbau, Kanalisation, Wasserversorgung, Eisenbetonbau, **wünscht Stellung** zu ändern. Eventuell **finanzielle Beteiligung**. Offerten unter Chiffre Z. N. 3913 an die Annoncen-Expedition **Rudolf Mosse**, Limmatquai 34, Zürich.

**Ingenieur**

Dipl. E. T. H., sicherer Statiker, mit 3jähriger sehr guter Praxis im Eisenbetonbau und etwas Strassenbau und Vermessung, **sucht sich zu verändern**. Würde eventuell gern zum Eisenbahn- od. Wasserbau übergehen. Gefl. Offerten unter K. E. 4334 an die **Annoncen-Expedition Rudolf Mosse**, Köln.

**Arch.-Bauführer**

Mitte 30er Jahre, gute Praxis auf Bureau und Bau, Absolvent des Technikums Winterthur, selbständiger Arbeiter, **sucht Stellung**. Offerten unter Chiffre Z. F. 3656 an die Annoncen-Expedition

**Rudolf Mosse, Zürich**,  
Limmatquai 34.

**Junger****Ingenieur-Architekt**

deutsch, französisch, italienisch sprechend, mit 1a. Zeugnissen aus der Praxis in Rom, **sucht sofort Stellung**. Offerten unter Chiffre lc. 3662 O. an **Haasenstein & Vogler, Lugano**.

**Jüngerer, fleissiger****Architekt**

mit Praxis, künstlerisch befähigt, **sucht Stelle**. Offert. unt. Chiff. Z. R. 3717 an die Annonc.-Exped. **Rudolf Mosse, Zürich**.

**Architekt**

flotter Zeichner, tüchtig. Bauführer, **sucht per sofort Stellung** auf Bureau oder Bauplatz. Offerten unter Chiffre Z. H. 3833 an die Annoncen-Expedition

**Rudolf Mosse, Zürich**.

**Gesucht**

in **Architekturbureau u. Baugeschäft (Wallis)** **Angestellter**, gewandt in Kostenvoranschlag, Bauverträgen, Abrechnung, Korrespondenz und Buchhaltung. Franz. Sprachkenntnisse in Wort und Schrift verlangt. Stellung bei Bewährung dauernd und angenehm. Offerten mit ausführlichen Angaben u. Zeugnisabschr. sub Z. F. 3931 an **Rudolf Mosse, Zürich**.

**Junger Franz.-Schweizer m. Kenntnissen der drei Sprachen**

**sucht Stelle**

für Buchhaltung und kleinere Korrespondenz per Ende Juli oder später bei Bauunternehmer, Architekten oder Kaufmann, wo er Gelegenheit hätte, sich vollständig in der deutschen Sprache auszubilden. Offerten an **Joseph Bura, Neuchâtel**.

**Ingénieur civil**

partant commencement Juin pour voyage d'étude aux **Etats-Unis**, se chargerait de rapports, études de moyens de production, organisation (Taylor) et débouchés. — Ecrire sous B. 2540 X. à **Haasenstein & Vogler, Genève**.

**Zu verkaufen**

ca. 330 qm ganz trockene, 4jährige

**Eichenbretter**

30 mm, I., II. und III. Qual., à Fr. 110.— per m<sup>2</sup>. Off. unter Chiffre Z. N. 4063 an die Annoncen-Expedition **Rudolf Mosse, Zürich**.

**Patentverkauf oder Lizenzabgabe**

Der Inhaber des Schweizer Patentes Nr. 59087 betreffend:

**„Parkett-Fussboden“**

wünscht mit schweizerischen Fabrikanten in Verbindung zu treten, behufs Verkaufs des Patentes, beziehungsweise Abgabe der Lizenz für die Schweiz, zwecks Fabrikation des Patentgegenstandes in der Schweiz.

Reflektanten belieben sich um weitere Auskunft zu wenden an das Patentanwaltsbureau **E. Blum & C<sup>o</sup>**, Bahnhofstr. 74, Zürich 1.

**Maschinenfabrik in Winterthur sucht**

zu möglichst baldigem Eintritt einige tüchtige

**Maschinen-Zeichner**

die eine Lehrzeit als solche hinter sich haben. Ausführliche Anmeldungen mit Zeugnisabschriften etc. unter Chiffre Mc. 2549 Z. an die Annoncen-Expedition **Haasenstein & Vogler, Zürich**.

**Jüngerer****Bautechniker**

mit guter Praxis auf Bureau und Bau und mit allen vorkommenden Arbeiten vertraut, **sucht Stelle** in Architekturbureau oder grösserem Baugeschäft. Zeugnisse u. Zeichnungen stehen zu Diensten. Gefl. Offerten sind zu richten sub B. F. 520 an die Annonc.-Exped. **Rudolf Mosse, Basel**.

**à vendre**

**18000 mètres rails de 24 kg le mètre, avec éclisses et boulons, au prix de 12 fr. les 100 kg sur wagon Vallorbe ou Le Day. S'adresser à l'Entreprise du Tunnel du Mont d'Or à Vallorbe**

**B**eim Einfordern von Prospekten wollen die w. Leser auf diese Zeitschrift Bezug nehmen.

**Patentverkauf oder Lizenz-Abgabe**

Die Inhaber des Schweizer Patentes Nr. 26304 betreffend:

**„Elektromagnetische Kupplung“**

wünschen mit schweizerischen Fabrikanten in Verbindung zu treten, behufs Verkaufs des Patentes, beziehungsweise Abgabe der Lizenz für die Schweiz, zwecks Fabrikation des Patentgegenstandes in der Schweiz.

Reflektanten belieben sich um weitere Auskunft zu wenden an das Patentanwaltsbureau **E. Blum & C<sup>o</sup>**, Bahnhofstr. 74, Zürich 1.

**Patentverkauf oder Lizenzabgabe**

Die Inhaberin des Schweizer Patentes Nr. 51844 betreffend:

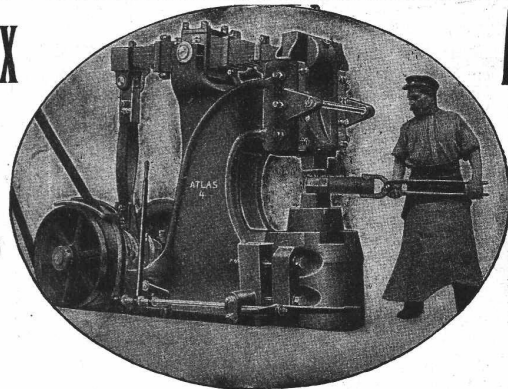
**„Dichtungsringssicherung an Kupplungsmuffen“**

wünscht mit schweizerischen Fabrikanten in Verbindung zu treten, behufs Verkaufs des Patentes, beziehungsweise Abgabe der Lizenz für die Schweiz, zwecks Fabrikation des Patentgegenstandes in der Schweiz.

Reflektanten belieben sich um weitere Auskunft zu wenden an das Patentanwaltsbureau **E. Blum & C<sup>o</sup>**, Bahnhofstr. 74, Zürich 1.

**Ajax**

D. R.  
Patent  
232685

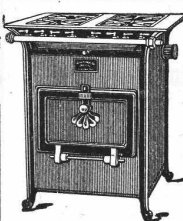
**Ajax**

Ueber  
1900 St.  
verkauft

**Blattfeder-Hämmer** von 15 bis 300 kg. Bärge wicht.

**Rudolf Schmidt & C<sup>o</sup>, Wien X.**, Favoritenstrasse 213.

Allein-Vertretung für die Schweiz: **C. Schaefer & C<sup>o</sup>, Basel**.

**Die Solothurner****Gaskoch- und Heizapparate**

sind die bequemsten, solidesten, vollkommensten und **sparsamsten** aller bekannten Systeme. Kombinierbar mit einfachen und doppelten **Perfekt- und Sparbrennern**. Die neuen **Patent-Sparbrenner „Soletta W“** sind nachweisbar die **sparsamsten** aller bis jetzt existierenden Brenner.

Vorrätig bei den Gaswerken und bessern Installationsgeschäften.



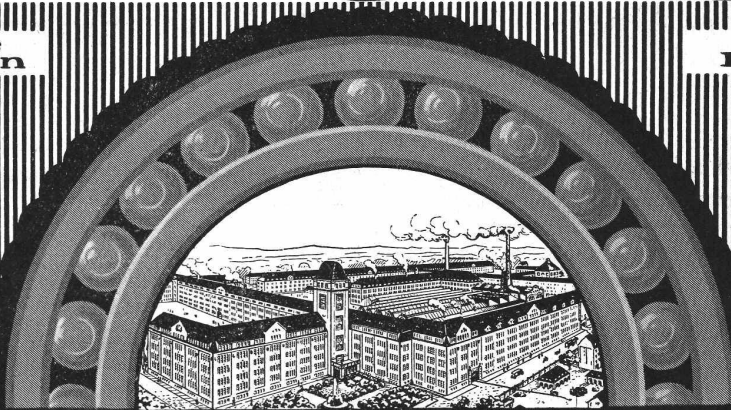
# F. & S. - Kugellager

**Vollendete  
Konstruktion**

**Höchste  
Auszeichnungen**

**Höchste  
Präzision**

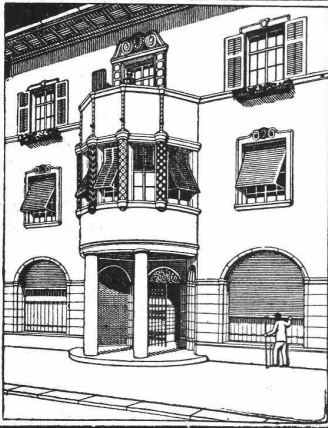
**ca. 4000  
Angestellte**



**Schweinfurter Präzisions Kugellager-Werke**

## Fichtel & Sachs

**Größte u. älteste Kugellager - Spezialfabrik der Welt**  
Kataloge und Kostenanschläge gratis!



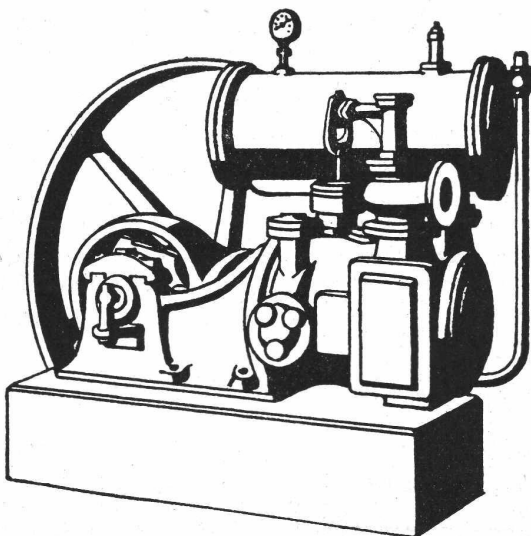
## Rolladenfabrik A. Griesser A.-G., Aadorf

empfiehlt sich für Lieferung von

**Stahlwellblechrolladen, Scheeren- und Rollgitter, Wellblech und Holzrolltore, Holzrollladen, Rolljalousien, Saalabschlüsse, Rollschutzwände, Jalousieklappläden mit und ohne Beschläg-Lieferung, komplette Schaufenster-Anlagen in Eisen und Holz. Segeltuchrouloux für Schaufenster und Veranden etc. Eigene patentierte Konstruktionen. Prima Referenzen. Katalog und Preisliste zu Diensten.**

# KOMPRESSOREN

**EIN-ODER MEHRSTUFIG  
MIT RIEMEN-, DAMPF-  
OD. ELEKTR. ANTRIEB**



# VAKUUM- PUMPEN.

**MASCHINENFABRIK  
BURCKHARDT, A.G.  
= BASEL. =**