

Zeitschrift: Schweizerische Bauzeitung
Herausgeber: Verlags-AG der akademischen technischen Vereine
Band: 63/64 (1914)
Heft: 21

Werbung

Nutzungsbedingungen

Die ETH-Bibliothek ist die Anbieterin der digitalisierten Zeitschriften auf E-Periodica. Sie besitzt keine Urheberrechte an den Zeitschriften und ist nicht verantwortlich für deren Inhalte. Die Rechte liegen in der Regel bei den Herausgebern beziehungsweise den externen Rechteinhabern. Das Veröffentlichen von Bildern in Print- und Online-Publikationen sowie auf Social Media-Kanälen oder Webseiten ist nur mit vorheriger Genehmigung der Rechteinhaber erlaubt. [Mehr erfahren](#)

Conditions d'utilisation

L'ETH Library est le fournisseur des revues numérisées. Elle ne détient aucun droit d'auteur sur les revues et n'est pas responsable de leur contenu. En règle générale, les droits sont détenus par les éditeurs ou les détenteurs de droits externes. La reproduction d'images dans des publications imprimées ou en ligne ainsi que sur des canaux de médias sociaux ou des sites web n'est autorisée qu'avec l'accord préalable des détenteurs des droits. [En savoir plus](#)

Terms of use

The ETH Library is the provider of the digitised journals. It does not own any copyrights to the journals and is not responsible for their content. The rights usually lie with the publishers or the external rights holders. Publishing images in print and online publications, as well as on social media channels or websites, is only permitted with the prior consent of the rights holders. [Find out more](#)

Download PDF: 17.02.2026

ETH-Bibliothek Zürich, E-Periodica, <https://www.e-periodica.ch>

Schweizerische Bauzeitung

Abonnementspreis:

Schweiz 25 Fr. jährlich
Ausland 30 Fr. jährlich

Für Vereinsmitglieder:

Schweiz 20 Fr. jährlich
Ausland 24 Fr. jährlich
sofern beim Herausgeber
abonniert wird

WOCHENSCHRIFT

FÜR BAU-, VERKEHRS- UND MASCHINENTECHNIK

GEGRÜNDET VON A. WALDNER, ING. HERAUSGEBER A. JEGHER, ING., ZÜRICH
Verlag des Herausgebers. — Kommissionsverlag: Rascher & Cie., Zürich und Leipzig

ORGAN

DES SCHWEIZ. ING.- & ARCHITEKTEN-VEREINS & DER GESELLSCHAFT EHEM. STUDIERENDER DER EIDG. TECHN. HOCHSCHULE.

Insertionspreis:

4-gespalt. Petitzeile oder
deren Raum . 30 Cts.
Haupttitelseite 50 Cts.

Inserte ausschliesslich
an Annoncen-Expedition
Rudolf Mosse, Zürich
und deren Filialen und
Agenturen

Personen- u. Waren-
Transmissions-

AUFZÜGE

Elektrische
Hydraulische

Gegr.
1874

SCHINDLER & CIE. - LUZERN

Gegr.
1874

STREBELWERK
HEIZKESSELFABRIK

ZÜRICH.

Moderner Fabrikbau. Neueste Dach- u. Oberlicht-Konstruktionen für industrielle Anlagen.

Weberei, ausgeführt in Frankreich. ⚡ Patent Nr. 23428 mit Neuerungen.



1. Empfohlen als rationellstes System für Spinnereien, Webereien, Färbereien, Bleichereien, Maschinenfabriken, Montierungshallen, Werkstätten, Elektrische Zentralen, Giessereien, Güterhallen. Mehr als dreissigjährige Erfahrungen im Bau industrieller Anlagen. Ueber 400 000 m² ausgeführt.

Reform-Holzzement-Dächer

mit Eternitplatten-Belag, ohne Kiesbeschüttung.

System Knobel, ⚡ Patent Nr. 48935.

2. Bedeutende Verminderung des Gewichtes und dadurch Ersparnis an der Dachkonstruktion. Vorzügliche Isolierung. Bequeme Begehung der Dachfläche. Schutz gegen Beschädigung der Dachhaut.

Anfertigung von Bau- und Konzessionsplänen nebst stat. Berechnungen für industrielle Anlagen jeder Art, auch im Auftrag der HH. Ing., Arch. u. Bauunternehmer u. ev. Ausführung einzelner Teile der Bauten, spez. der Dach- u. Oberlicht-Konstruktionen.

Ausfertigung der Entwürfe:

H. Knobel vormals in Firma **Séquin & Knobel** **Zürich 6**

Ingenieurbureau für modernen Fabrikbau. Architekturbureau.

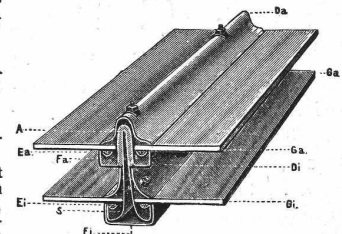
Kittlose Oberlichter

für Laternen-Oberlichter, Sheddächer und Wohnhäuser

mit Einglasung a. elastischer Unterlage.

- a) Sprossen für einfache Verglasung, ⚡ Patent Nr. 43278,
- b) verbesserte Duplexsprosse mit doppelter Verglasung, System Knobel, ⚡ Patent Nr. 51597, gleichmässige sichere Scheibenaufnahme. Dichter Abschluss gegen Regen, Schnee, Russ und Staub. Leichtes Reinigen. Gute Isolierung und Ersparnis an Heizmaterial.

b) Duplexsprosse.



Schweizerische Treuhand-Gesellschaft

Basel Aeschengraben Nr. 2
Telephon Nr. 647

Gegründet 1906
Telegramm-Adresse: Treuhand

Bahnhofstrasse Nr. 64 **Zürich**
Telephon Nr. 7480

Revisionen — Gutachten — Organisationen und Reorganisationen

———— Liquidationen — Treuhand-Funktionen —————

Ausschreibung von Bauarbeiten.

Ueber die Ausführung der Erd-, Maurer- und Steinhauerarbeiten in Hartstein und Kunststein, sowie der Eisenbetonkonstruktionen zum Telephongebäude an der Brandschenkestrasse in Zürich wird Konkurrenz eröffnet.

Pläne, Bedingungen und Angebotsformulare sind bei der eidg. Bauinspektion in Zürich, Clausiusstrasse Nr. 37, aufgelegt.

Uebertahmsofferten sind verschlossen, mit der Aufschrift: „Angebot für Telephongebäude Zürich“ versehen, bis einschliesslich **3. Juni nächsthin** franko an die unterzeichnete Stelle einzusenden.

Bern, den 16. Mai 1914.

Direktion der eidg. Bauten.

Huttwil-Eriswil-Bahn.

Konkurrenz-Ausschreibung.

über die Lieferung von

2 Heissdampfmotorwagen, Modell R. S. H. B.

3 Zachsige Güterwagen

eventuell:

2 kleine Lokomotiven für einmännige Bedienung

2 B. C. Personenwagen.

Der nähere Beschrieb der einzelnen Objekte kann bei der unterfertigten Direktion bezogen werden, an welche auch die Lieferungs-offerten bis 5. Juni nächstkünftig einzureichen sind.

Huttwil, den 15. Mai 1914.

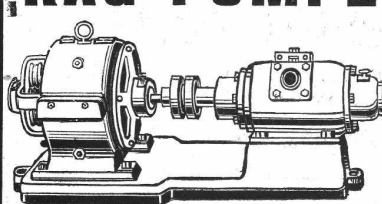
Direktion der Huttwil-Eriswil-Bahn.

Neubau Töchterpensionat Theresianum Ingenbohl (Kanton Schwyz)

Die Maurer-, Granit- und Eisenbetonkonstruktionsarbeiten, sowie Eisenerlieferung (T- und U-Eisen) sind zu vergeben. Die Unterlagen können vom **23. Mai** ab gegen eine Depotgebühr von Fr. 30.— beim bauleitenden Architekten, Herrn **Gustav Doppler in Basel**, Mühlheimerstrasse 73, bezogen werden.

Reflektanten wollen ihre Anmeldung zur Teilnahme an der Submission dem Architekten zugehen lassen, worauf ihnen gebührenfrei die Submissionsbedingungen zugestellt werden.





RAG-PUMPE

zur
Wasser-Versorgung

von
Privathäusern, Villen,
Gärtnereien etc.

RICH. KLINGER
G. m. b. H.
Gumpoldskirchen, N.-Ö.

Sponagel & Co., Zürich

Baumaterialien

Spezialgeschäft für keramische
Boden- und Wandbeläge
Kunstglasurplatten : Wandbrunnen
Mutz-Keramik.

Generalvertreter erstklassiger Fabriken.
Kunstgerechte Ausführung der Versetzarbeiten durch
eigene, geschulte Facharbeiter.

Kataloge und Preislisten zu Diensten
Reichhaltige Muster-Ausstellung Sihlquai 139—143.

Siemens-Schuckert-Werke

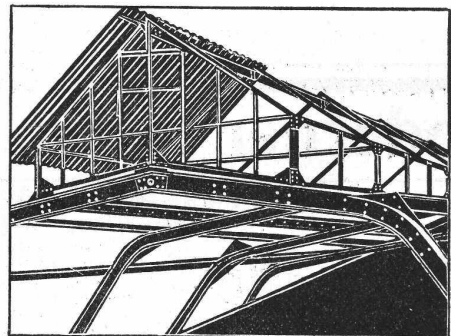
Zweibureau Zürich

Ausführung stationärer und transportabler

Staubsauganlagen und Abfüllvorrichtungen.

D. R. P. und Patent. Detaillierte Offerten kostenlos.

F. GAUGER & C^o ■ ZÜRICH ■



EISENCONSTRUCTIONEN WELLBLECHBAUTEN

1a. komprimierte und abgedrehte, blanke



Montandon & Cie., A.-G., Biel.

Blank und präzise gezogene

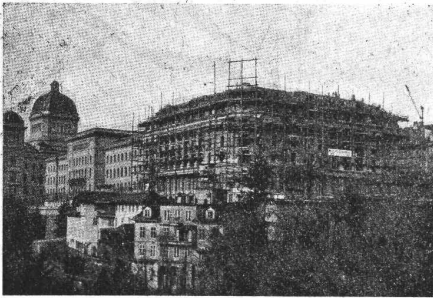


jeder Art in Eisen und Stahl.

Kaltgewalzte Eisen- und Stahlbänder bis 210 mm Breite.
Schlackenfreies Verpackungsbandisen.

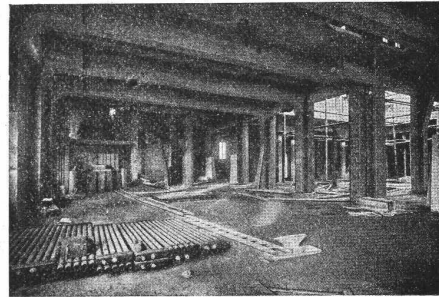
Terner & Chopard, Ingenieurbureau, Zürich

Eisenbetonbau im Hoch- und Tiefbau



Hotel Bellevue-Palace Bern in Bern. Generalansicht.

Fundationen
Brückenbau
Wasserbauten
Reservoirs, Silos
Massivdecken
nach eigenen bewährten Systemen
Hochbauten
aller Art



Hotel Bellevue-Palace Bern im Bau. Rahmenbinder im Erdgeschoss.

Aus der Referenzliste ausgeführter Bauten: Neues Aufnahmegebäude der S.B.B. in St. Gallen. Land- und forstwirtschaftliches Institut an der Eidgen. Techn. Hochschule Zürich. Ueberfahrtsbrücke der Bern-Lötschberg-Simplonbahn in Spiez. Transitpostgebäude der S.B.B. in Basel. Schulhaus-Neubau im Letten der Stadt Zürich u. a. m.

Transport-Einrichtungen, Förderanlagen aller Art

für Zement- und Kalkfabriken, chemische Industrie etc. liefert

Daverio, Henrici & Cie., A.-G., Maschinenfabrik, Zürich

Erste Referenzen. .. Projekte und Kostenanschläge gratis.

Thonwerk Biebrich A.-G.

Chamottefabrik
Biebrich am Rhein.

Hochfeuerfeste u. säurebeständige Produkte.

Normal- und Façonsteine aller Art, Chamottemörtel, Retorten, Muffeln etc. Bau kompletter Ofenanlagen.

Beste Referenzen und Zeugnisse aus der Schweiz.

Spezialfabrik für Lichtpauspapiere Zürich - A. Messerli - Bern

Älteste Lichtpausanstalt der Schweiz

Gegründet in Zürich 1876

liefert prompt und billig unter Garantie:

Lichtpauspapiere eigener, bewährter Fabrikation,
Lichtpausapparate div. Systeme, pneumat. und elektr.
Lichtkopien auf blauem, weissem und braunem Grund,
Plandruck (Trockendruckverfahren) schwarz und farbig.

LOLLARKESSEL FÜR CENTRALHEIZUNG

Unübertroffen in Heizleistung und Brennstoffausnutzung
Zu beziehen durch die meisten Heizungsfirmen

BUDERUS'SCHE EISENWERKE

ABT. LOLLAR, WETZLAR

Vertretung: Buderus'sche Handelsgesellschaft m. b. H., Zürich. Lager in Zürich und Genf.



Fensterstorren

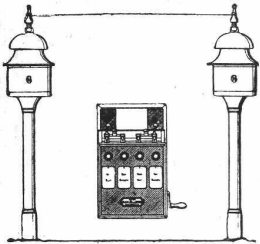
mit und ohne automatischer Ausstellvorrichtung. Patent 23445.

Mertzluft, Zürich I, Spiegelgasse 29
Rindermarkt 26
Möbelfabrik. Gegründet 1865
Markisen- und Storrenfabrik

Hasler A.-G., Bern

vorm. Telegraphen-Werkstätte von G. Hasler — Gegründet 1852

Telephon- und Telegraphen-Apparate



Spezielle
Telephone für Starkstromanlagen

**Elektrische Block-
u. Signal-Apparate
für Eisenbahnen**

DELTA-METALL

Gußstücke jeder Grösse nach Modellen.
Schmiedestücke jeder Art nach Zeichnung.
Gepreßte Stangen und Profil-Leisten,
Gesenk-Schmiedestücke in verschiedenen
Legierungen von höchster Festigkeit und
Dehnung.

Deutsche Delta - Metall - Gesellschaft
Alexander Dick & Co., Düsseldorf - Grafenberg.



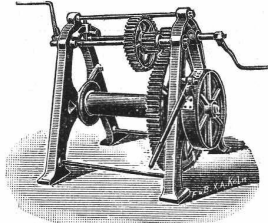
Hebezeuge für das Baufach.

Ketten- und Seil-Flaschenzüge,
besonders **Schraubenflaschenzüge**
„**SECURAPID**“.

Laufkatzen, Winden
und
Krane aller Art

Spezialität:
Baufzüge

Elektro-Hebezeuge



J. Ruegger & Cie, Maschinenfabrik, Basel
Hochstrasse Nr. 34.

Sie erzielen einen
wirklich wasserdichten Zement-Verputz
nur durch

Castor oder Pollux

Alleinige Fabrikanten: **Gebr. Fober, Brüssel.**

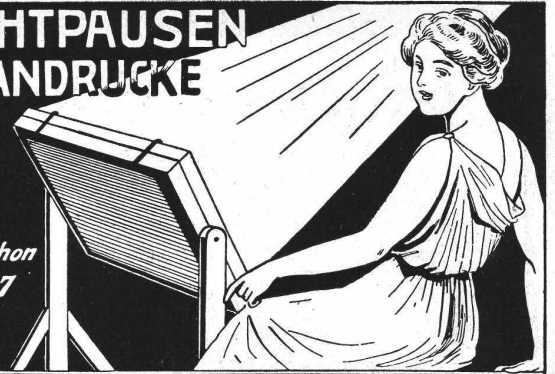
Zu beziehen durch:

Egi, Glor & Cie., Lauffenstr. 59, Basel
Carl Richner, Bahnhofstrasse 613, Aarau
H. Schauwecker, Lindenhof, Bern
Favre & Cie., Tödi-Strasse 65, Zürich
W. Hiltbrand, St. Gallen.

Ch. Nuding, Tel. 585, La Chaux-de-Ponds
Ch. Poncy, Quai des Bergues 31, Genève
Rychner Frères, Fg. de l'hôpital, Neuchâtel
Senglet, Fuchs & Cie., r. jum., Lausanne
Ste. Cie. Matériaux, Av. de la gare, Fribourg

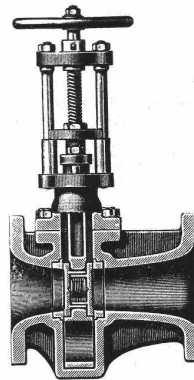
LICHTPAUSEN PLANDRUCKE

Telephon
1107



René Orbann · Zürich · Sihlhofst. 27

Schäffer & Budenberg G. m.
b. H.
Fil. Seebach, Post- u. Bahnstat. Oerlikon



Hochdruck- Dampfschieber

System Ferranti

Trotz Querschnittsverengung wird das
Durchflussquantum nicht ungünstig
beeinflusst. Die Konstruktion hat
bedeutende Vorzüge.

BAU- U. MÖBELSCHREINEREI H. HARTUNG

ZÜRICH 7 :: HEGIBACHSTR. 47

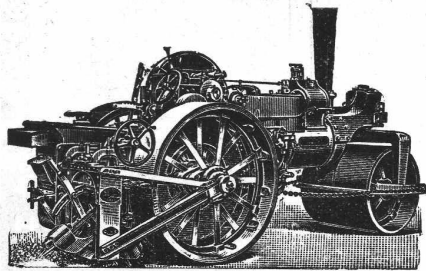
GESAMTER INNENAUSBAU
WOHNUNGS-AUSSTATTUNG
BÜRO-U. BIBLIOTHEKMÖBEL
:: EINZEL-AUSFÜHRUNG ::



Ziegel A.-G., Zürich

empfiehlt sich zur Lieferung
ihrer bekannten, bewährten

Ziegelwaren

Fritz Marti Akt.-Ges. Bern

liefert kauft- und mietweise **DAMPFSTRASSENWALZEN**, Patent Ave-ling & Porter, mit oder ohne mechanischem Strassenaufbrecher; in Gebrauch bei einer grössern Anzahl schweiz. Behörden. Strassenlokomotiven zur Beförderung leichter und schwerer Lasten. Steinbrecher, Lokomobilen, sowie sämtliches Material für Bauunternehmer.

Ferner sämtliche Maschinen zur Strassenreinigung, wie:

Kehrmaschinen Sprengwagen
Schlammabzugsmaschinen

Dampfstrassenwalzen zum Ausleihen vorrätig.

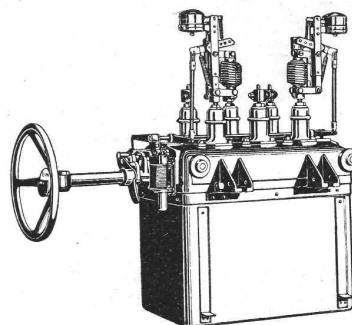


Fabrik elektrischer Apparate
Sprecher & Schuh
A.-G.,
Aarau



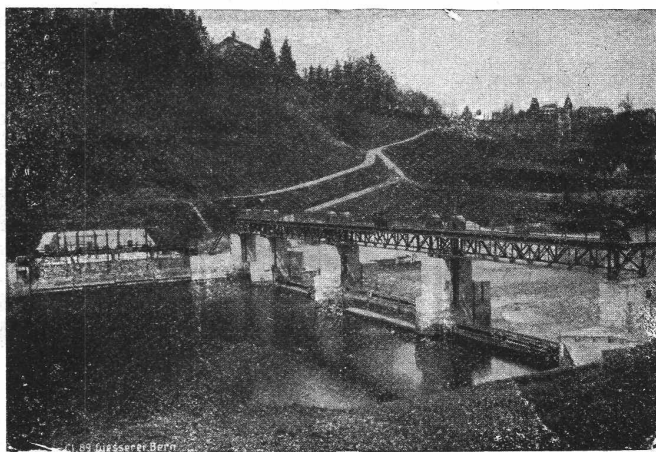
Komplette Schaltanlagen
Starkstrom-Apparate

bis 80,000 Volt
bis 4000 Amp.



Automatische Oelschalter

Schleusen- und
Wehreinrichtungen
Hebezeuge
Eisenbahnmateriel
Zahnradbahnmateriel
Standseilbahnen



liefert als **Spezialität** die

GIESSEREI BERN

Telegramme:
Giesserei Bern

in Bern

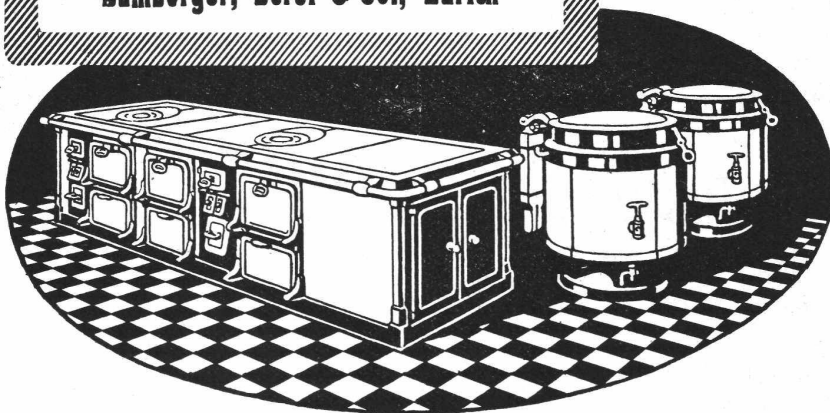
Telephon:
1066

Konstruktionswerkstätten

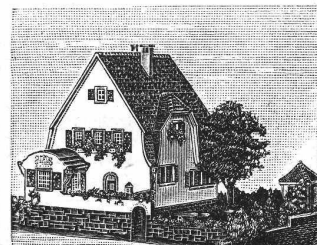
Werk der Gesellschaft der L. von Roll'schen Eisenwerke.

Senking-Kochapparate

Bamberger, Beroi & Co., Zürich



**Richard Beuttner
& Co., Zürich** Tel. 544
**Blattgold & Bronzen
Pinsele & Schwämme**

**Kartonmodelle**

Hoch- und Tiefbauten in Karton
Reliefs in Spezialmasse
Holzkonstruktionen.

H. Langmack

ZÜRICH, Forchstrasse 290
Atelier für Kartonmodelle.

Prima Referenzen von Privaten und
Behörden.

**Heinrich Brändli, Horgen**

Asphalt-, Dachpappen- und Holzzementfabrik

Telephon Nr. 38 liefert Telephon Nr. 38

Asphalt-Isolierplatten

für wasserdichte Eindeckungen bei: **Eisenbahnen,
Strassen, Hoch- und Tiefbauarbeiten**, in nur
prima Qualität, je nach Angabe der Verwendungsarten.
Referenzen zu Diensten. — Fachmännische Ratschläge.
Telegramme: **Heinrich Brändli, Horgen.**

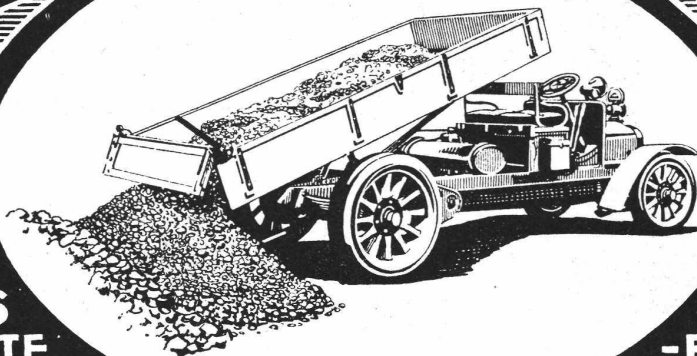
A. Jucker Nachf. v.**Jucker-Wegmann**

Papierhandlung z. Hecht
Schiffplände Nr. 22, Zürich

Grosses Lager

von Pauspapieren, Pausleinen
und Zeichenpapieren, Rollen
und Bogen, in nur vorzüglichen
Qualitäten.

Holzzementpapier, Dach-
pappen, Bodenbelag- u.
Teppichunterlag - Papiere

SAURER
AUTOMOBIL-LASTWAGEN

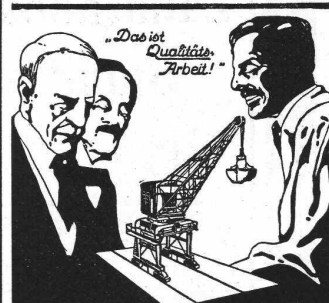
**46
ERSTE
PREISE**

**46
—ERSTE
—PREISE**

**ADOLPH
L'NDAU-ARBON**



**SAURER
SURESNES (PARIS)**

**Schweiz. Landesausstellung
1914****Modelle
jeder Art**

Rheinische Modellbauanstalt
A. Schumann / Düsseldorf.
Gegründet 1882.

Vertreter: Ingenieur W. Thiele,
Zürich, Gessner-Allee 28

Gelatine-Telsit

Sicherheits - Sprengstoff.

Im Gebrauch bei folgenden Tunnel-Unternehmungen:
Jungfrau-Bahn, Münster-Grenchen, Lötschberg usw.

Spezial-Sprenggelatine

Neues, handhabungssicheres Dynamit.

Alleinige
Fabrikanten

Dynamit Nobel A.-G. Zürich

Mythen-Strasse 21
Fabrik in Isleten (Url)



**DEUTZER
DIESELMOTOREN**

liegender und stehender Konstruktion von 12 PS an
Deutzer Rohöl-Benzin-Petrol-Motoren
neue Modelle mit bisher unerreichten Vorzügen.
Gasmotoren-Fabrik „Deutz“ A.-G., Zürich

Morel & Cie. - Zürich 7
Ingenieurbureau für Hoch- und Tiefbau

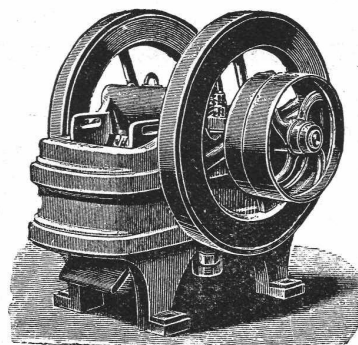
Eisenbeton

Statische Berechnungen — Projekte — Expertisen
Schallsichere Hohlkörperdecken
Fundationen — Reservoirs — Stützmauern — Silos

J. Rukstuhl, Basel
erstellt auf Grundlage vieljähriger Erfahrung

Centralheizungen

aller Systeme
Warmwasser — Niederdruckdampf etc.



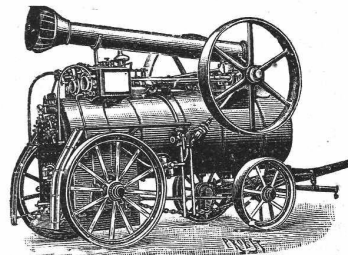
Verkauf u. Vermietung

**Steinbrecher, Sortiermaschinen
Waschmaschinen**

Lokomobilen

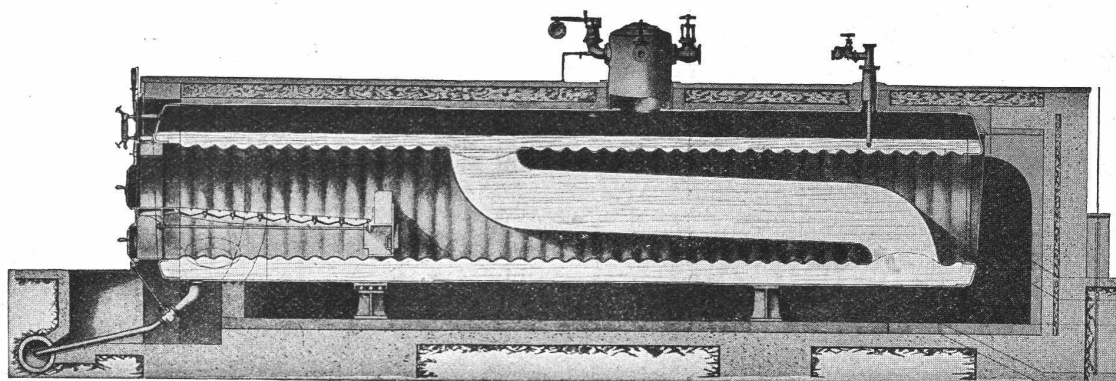
**Benzinmotoren
Elektromotoren**

Fritz Marti A.-G. Bern



King's Patent-Flammrohrkessel

mit Wasserzirkulationsrohr.



Hervorragende Neuerung im Dampfkesselbau. Intensivste Wasserzirkulation.

90 Prozent Mehrleistung bei gleichbleibendem Nutzeffekt gegenüber den bisherigen Flammrohrkesseln.

Kürzeste unter Drucksetzung. — Vollkommenste Temperatur-Ausgleichung.
Höchstes Verdampfungsvermögen. — Kein Kesselsteinansatz.

Man verlange ausführlichen Prospekt von der

Maschinenfabrik King & Co., A.-G., Zürich



Tonhalle St. Gallen — Möbliert 1909

Aktien-Gesellschaft Möbelfabrik Horgen - Glarus in Horgen

Telephon Nr. 10 — Gegründet 1880 — Telegr.: Stuhlfabrik Horgen

Erzeugnisse: Mobiliar aus gesägtem, sowie aus massiv gebogenem Holz (sogen. Wienermöbel) für Innenräume, Restaurants, Speisesäle, Cafés, Confiserien, Vestibules, — Gärten, Theater, Konzertsäle und Kinematographen. —

Massenbestellungen.

Grösste Leistungsfähigkeit.

Konkurrenzpreise.

Bevor Sie Bauten beginnen

vergessen Sie nicht, für die notwendigen Transport-Anlagen, Bau-Maschinen und Werkzeuge die Verkaufs- u. Mietspreise d. Rollmaterial- u. Baumaschinen Akt.-Ges. „RUBAG“, Zürich, Seidengasse 16, einzufordern; es liegt dies in Ihrem eigenen Interesse, auch wenn Sie kostenlos für Sie die

Kataloge der „RUBAG“ verlangen!