

Zeitschrift: Schweizerische Bauzeitung
Herausgeber: Verlags-AG der akademischen technischen Vereine
Band: 63/64 (1914)
Heft: 20

Werbung

Nutzungsbedingungen

Die ETH-Bibliothek ist die Anbieterin der digitalisierten Zeitschriften auf E-Periodica. Sie besitzt keine Urheberrechte an den Zeitschriften und ist nicht verantwortlich für deren Inhalte. Die Rechte liegen in der Regel bei den Herausgebern beziehungsweise den externen Rechteinhabern. Das Veröffentlichen von Bildern in Print- und Online-Publikationen sowie auf Social Media-Kanälen oder Webseiten ist nur mit vorheriger Genehmigung der Rechteinhaber erlaubt. [Mehr erfahren](#)

Conditions d'utilisation

L'ETH Library est le fournisseur des revues numérisées. Elle ne détient aucun droit d'auteur sur les revues et n'est pas responsable de leur contenu. En règle générale, les droits sont détenus par les éditeurs ou les détenteurs de droits externes. La reproduction d'images dans des publications imprimées ou en ligne ainsi que sur des canaux de médias sociaux ou des sites web n'est autorisée qu'avec l'accord préalable des détenteurs des droits. [En savoir plus](#)

Terms of use

The ETH Library is the provider of the digitised journals. It does not own any copyrights to the journals and is not responsible for their content. The rights usually lie with the publishers or the external rights holders. Publishing images in print and online publications, as well as on social media channels or websites, is only permitted with the prior consent of the rights holders. [Find out more](#)

Download PDF: 22.02.2026

ETH-Bibliothek Zürich, E-Periodica, <https://www.e-periodica.ch>

Schweizerische Bauzeitung

Abonnementspreis:

Schweiz 25 Fr. jährlich
Ausland 30 Fr. jährlich

Für Vereinsmitglieder:

Schweiz 20 Fr. jährlich
Ausland 24 Fr. jährlich
sofern beim Herausgeber
abonniert wird

WOCHENSCHRIFT

FÜR BAU-, VERKEHRS- UND MASCHINENTECHNIK

GEGRÜNDET VON A. WALDNER, ING. HERAUSGEBER A. JEGHER, ING., ZÜRICH

Verlag des Herausgebers. — Kommissionsverlag: Rascher & Cie., Zürich und Leipzig

ORGAN**Insertionspreis:**

4-gespalt. Petitzeile oder
deren Raum 30 Cts.
Haupttitelseite 50 Cts.

Inserate ausschließlich
an Annoncen-Expedition
Rudolf Mosse, Zürich
und deren Filialen und
Agenturen

DES SCHWEIZ. ING.- & ARCHITEKTEN-VEREINS & DER GESELLSCHAFT EHEM. STUDIERENDER DER EIDG. TECHN. HOCHSCHULE.

Personen- u. Waren-
Transmissions-

AUFZÜGE

Elektrische
Hydraulische

Gegr.
1874

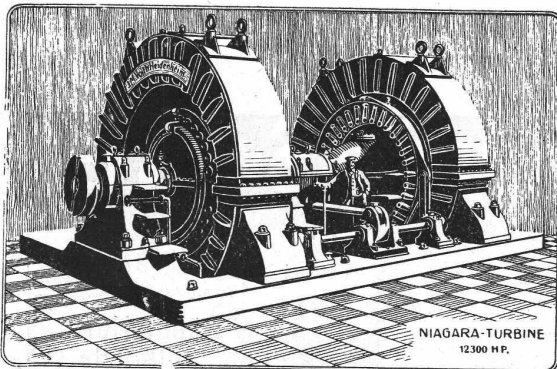
SCHINDLER & CIE. - LUZERN

Gegr.
1874

STREBELWERK

HEIZKESSELFABRIK

ZÜRICH.



J. M. Voith, Heidenheim
a. d. Brenz, Württemb.

Maschinenfabrik und Giesserei

Turbinen

mit wagrechten und senkrechten Wellen für alle Gefälle.

Hydraulische Geschwindigkeitsregulatoren.

Wasserstandsregulatoren, auch
für lange Druckleitungen.

Ungefähr 5500 Turbinen für zusammen 2,100,000 PS
und 2700 Regulatoren ausgeführt und in Auftrag.

JOSEPH VÖGELE

JOSEPH VÖGELE,
MANNHEIM.

Joseph Vögele
Mannheim

:-: Weichen, Kreuzungen :-:
Drehscheiben, Schiebebühnen
Sicherungsanlagen, Spills etc.
:-: Rangier-Anlagen :-:

Vertreter für die Schweiz:

Ingenieur **ALFRED RUBIN, ZÜRICH**
Stampfenbachstrasse Nr. 15 — Telefon 10289

Ausschreibung v. Bauarbeiten

für das

Bezirksgebäude Zürich

Ueber die Erstellung der **Heizungsanlage**, sowie der **Dampfkesselanlage** und **Apparate für Küche und Waschküche** und der **Warmwasserversorgung** wird ein öffentlicher Wettbewerb veranstaltet. Die Uebernahmsbedingungen und Planunterlagen (letztere gegen Hinterlage von Fr. 30.—) sind im Bureau der Unterzeichneten vom 11. bis 23. Mai, je vormittags von 9 bis 12 Uhr, einzusehen und erhältlich.

Angebote sind verschlossen mit der Aufschrift: „Heizungsanlage für das Bezirksgebäude“ bis **Dienstag den 30. Juni 1914, abends 6 Uhr**, an den Vorstand des Bauwesens I (Stadthaus) einzureichen.

Zürich, den 8. Mai 1914.

Die bauleitenden Architekten:
Pfleghard & Häfeli.

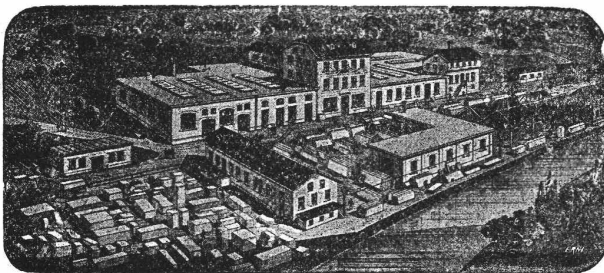
Neubau Töchterpensionat Theresianum Ingenbohl (Kanton Schwyz)

Die **Maurer-, Granit- und Eisenbetonkonstruktionsarbeiten**, sowie **Eisenlieferung** (T- und U-Eisen) sind zu vergeben. Die Unterlagen können vom **23. Mai** ab gegen eine Depotgebühr von Fr. 30.— beim bauleitenden Architekten, Herrn **Gustav Doppler in Basel**, Mühlheimerstrasse 73, bezogen werden.

Reflektanten wollen ihre Anmeldung zur Teilnahme an der Submission dem Architekten zugehen lassen, worauf ihnen gebührenfrei die Submissionsbedingungen zugestellt werden.

Feuchte Wände
isoliere
man mit: Patent-
Falztafel „KOSMOS“
GYSEL & ODINGA, Asphaltfabrik
Käpfnach-Horgen = Zürich.

SCHMIDT & SCHMIDWEBER



MARMOR- UND GRANIT-WERKE

BUREAU UND
GRABSTEINLAGER
IN ZÜRICH
TELEPHON
No. 653

BAUARBEITEN
ZÜRICH
17 SEEFELDSTRASSE 17

HYDRAULISCHE
SÄGE-, SCHLEIF- u.
DREHWERKE
50 PS
IN DIETIKON

ALLEINVERTRETUNG FÜR DIE SCHWEIZ FÜR BODENPLATTEN VOM
SOLNHOFER AKTIEN-VEREIN IN MÜNCHEN UND SOLNHOFEN.

Rudolf Mosse, Zürich

alleinige Inseraten-Annahme für die

Schweizerische Bauzeitung.



Die anerkannt beste Farbe

für Innen- und Aussen-Anstriche.

Generalvertreter für die Schweiz:

C. Hässig, Angenstein bei Basel.



Klub-Sessel

in echt Leder
von Frs 150 an

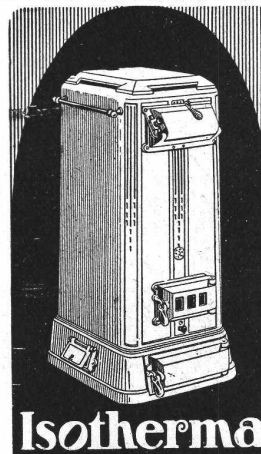


in prima Verdurstoffe
von Frs 100 an

Ich verarbeite
nur kernige natur-
narbige Rindleder
mit unbegrenzter
Haltbarkeit

Qualitätsmarke
Verlangen Sie Katalog

Edmund Koch
Stadelhofstr. 9
ZÜRICH



Isotherma

Für die moderne Einfamilienhaus- und

Etagenheizung

bevorzugt man den Union-Briketkessel

Isotherma.

Kein Auslöschen des Feuers, daher
Kein wiederholtes Anheizen.
Genaueste Anpassung an den Wärme-
bedarf wie bei keinem andern Kessel.

Keine Schlacken.
Betrieb mühelos und sauber.
Sehr ansprechendes Aeussere.

Gesellschaft

der L. v. Roll'schen Eisenwerke

Eisenwerk Clus.

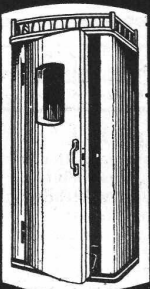
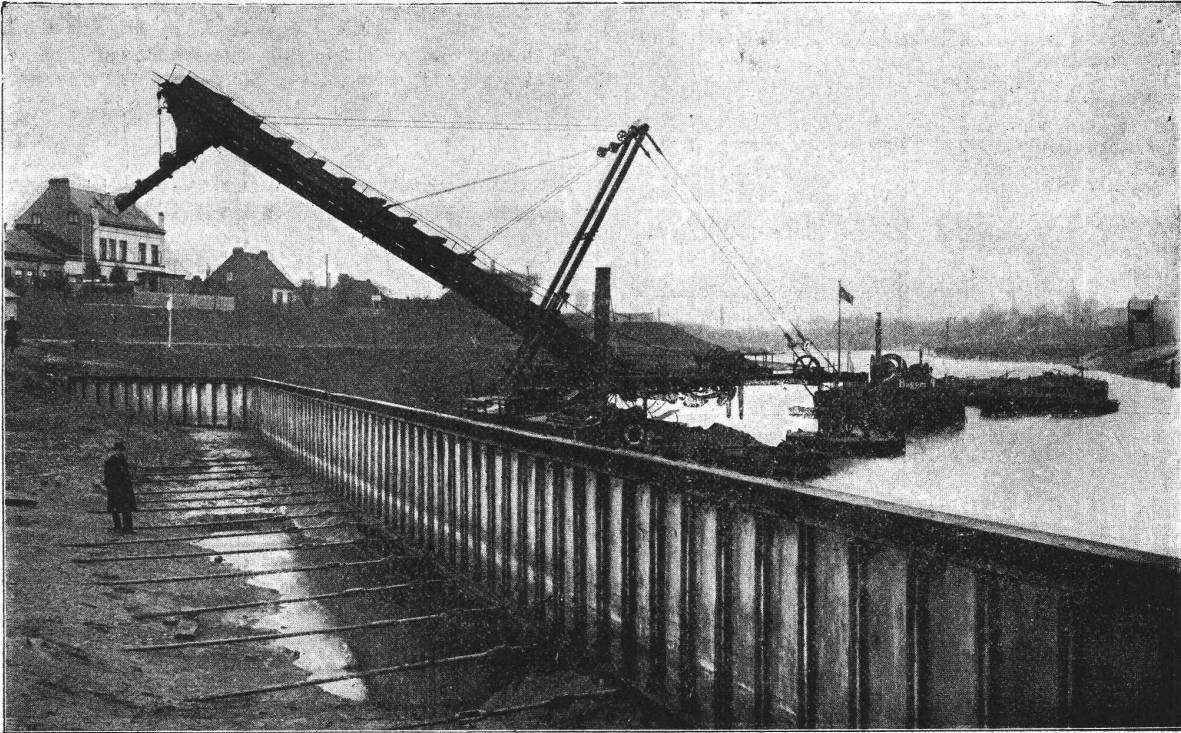
Zu beziehen durch jede Heizungsfirma.

Deutsch-Luxemburgische Bergwerks- u. Hütten A.-G.

Abteilung Dortmunder Union, Dortmund

liefert

nietlose Spundwandisen, System „Larsen“, für Uferwände, Schleusenbauten, Dükeranlagen, Wehrbauten, Kanalisationsarbeiten, Kläranlagen, Fundierungsarbeiten, namentlich schwieriger Natur etc.



Telefonzelle „WELTRUF“

beherrscht den Weltmarkt!

Grösste Schallsicherheit.

Isolierverfahren P. A. geschützt, keine Polsterung, glatte Holzwandungen.
Schallsichere Türen und Wände jeder Ausführung.

Telefonzellen-Baugesellschaft Köln m. b. H.
Köln-Ehrenfeld.

Verlangen Sie
Prospekte.

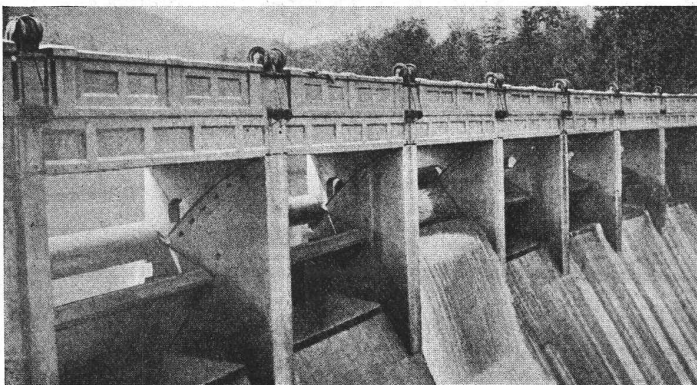
Prima Referenzen.
Viele Anerkennungen.

„Goldene Medaille der internationalen Baufach-Ausstellung, Leipzig 1913.“

General-Vertreter für die Schweiz: Alb. H. Schatz, Zürich 4, Badenerstrasse 66.

Patentanwalt
Dipl.-Ing. Hch. Riese
Zürich
Limmatquai 34.
Rudolph Mosse-Haus.

Neu! Neu! Neu!
Baulampe
mit Sturmbrenner
ca. 300 Kerzen, Pat. D. R. P.
Bernhard Margreth,
Locarno, Zürich, Rheinfelden.



Automatische Ueberfallwehre auf einer Talsperre in Tallulah Falls
(U. St. America)

Selbsttätige Wasserspiegel-Regulierung

durch unsere patentierten selbsttätigen
Ueberfallwehre und Saugüberfälle.
:: (Nutzeffekt bis 80 Prozent). ::

Selbsttätige Wehranlagen Selbsttätige Abfluss-Regulierung

für Ausgleichsweiher, Talsperren usw. usw.

Erste Referenzen von Behörden und Privaten.
In mehrjährigem Betrieb bewährt.
Projekte u. Kostenanschläge gratis.

Stauwerke A.-G., Zürich

St. Peterstrasse 15

(Schweiz)

Drahtseilbahn

für Brückenbau gesucht. Höchster Punkt über Talsohle 60 m, Talbreite 160 m. Offerten unter Chiffre Z. J. 3909 an die Annonc.-Expedition **Rudolf Mosse**, Limmatquai 34, Zürich.

Patentausbeutung.

Die Inhaberin des schweizer. Patentes Nr. 58066 vom 2. September 1911 auf: „Mit Flüssigkeit zu treibender Servomotor zum Betätigen von Organen, die durch eine äussere Kraft in einer bestimmten Stellung festgehalten werden“, wünscht das Patent zu verkaufen, in Lizenz zu geben oder anderweitige Vereinbarungen für die Fabrikation in der Schweiz einzugehen.

Anfragen befördert **H. Kirchhofer** vormals Bourry-Séguin & Co., Ingenieur- und Patentanwalts-Bureau in Zürich 1, Löwenstr. Nr. 51.

Für junge Baumeister!
Italienisch in 2 bis 3 Monaten.
Sprachen-Institut Prof. Dr. Augustin, Lugano.



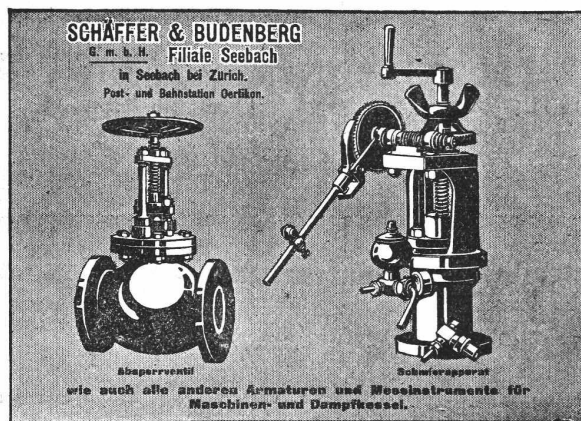
Zu verkaufen Hochdruck-Flanschen-Röhren.

Quantum. Schmiedels. Lichtweite. Baulänge. Gewicht per Meter.

ca. 500 m	gezogen	90 mm	5-10 m	7,5 kg
ca. 2000 m	"	130 mm	6 m	16,4 kg
ca. 360 m	"	130 mm	4,43 m	13 kg
ca. 150 m	"	130 mm	5,87 m	18 kg
ca. 300 m	"	130 mm	6,40 m	18 kg
ca. 150 m	genietet 6 mm	320 mm	6 m	45 kg
ca. 100 m	" 8 mm	400 mm	6,60 m	70 kg
ca. 1000 m	" 6/12 mm	535 mm	6-6,40 m	100/180 kg
ca. 250 m	" 8/14 mm	600 mm	6,90 m	150,200 kg

gut erhalten, sind billig abzugeben bei

Gebrüder Bertschinger & Cie.
Wallisellen bei Zürich.



:: Handelsgenossenschaft des :: Schweiz. Baumeister-Verbandes

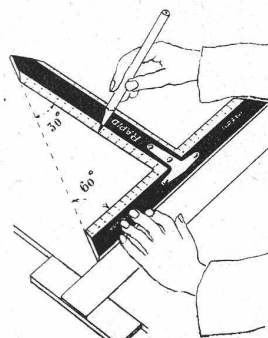
Bureau: Seidengasse 13, **Zürich**. Telephon 589
Fabrik und Lager: Uetlibergstr. 93. Telephon 4964

Fabrikation v. Schlacken-zement. Verkauf v. allen kuran-
Baumaterialien,
hydraulischen Bindemitteln, diversen Bodenplatten, Gips-
und Schilfrohrfabrikaten, Bims-Zement-Dielen etc. etc.

Alleinvertretung der Asphalt-Boden-
platten von Pont du Château-Paris.

Neuer Zeichen-Apparat!!!

50% Zeitersparnis



**ZEICHENWINKEL
„RAPID“**

Dimensionen 34x40 cm; Milli-
metergraduationen auf Celluloid;
Messingarmatur, Buchsbaumholz.

Franco Fr. 10.—

Auf Verlangen wird Prospekt des
Zeichenwinkels „Rapid“ gratis
geschickt; besonders vorteilhaft
für Ingenieure, Baumeister, Geo-
meter, Architekten, Studenten an
technischen Schulen.

In jedem Fachgeschäft erhältlich und bei nachstehender Adresse:

Zeichenwinkel „RAPID“

10-Avenue Ernest Pictet, **Genf**.

Gummiwarenfabrik H. Speckers Wwe. A.-G., Zürich

Verkaufsmagazin: Kuttelgasse 19, mittlere Bahnhofstrasse



Spezialität:

Fabrikation von patentierten
wasserdichten Regenmänteln,
Taucheranzügen, Wasserhosen,
Grubenjacken,
Pferde- und Wagendecken aus
Kautschuk.
Sämtliches Dichtungsmaterial
für technische Zwecke.
Preislisten und Vorschläge
zu Diensten.

Lichtpaus- Einrichtungen

für Tages- und elektrische Belichtung

Carl Ebner jr., Schaffhausen

J. Ruegger & Cie.

Maschinenfabrik
Basel

Telephon
5501

Telegr.-Adr.:
Aufzug

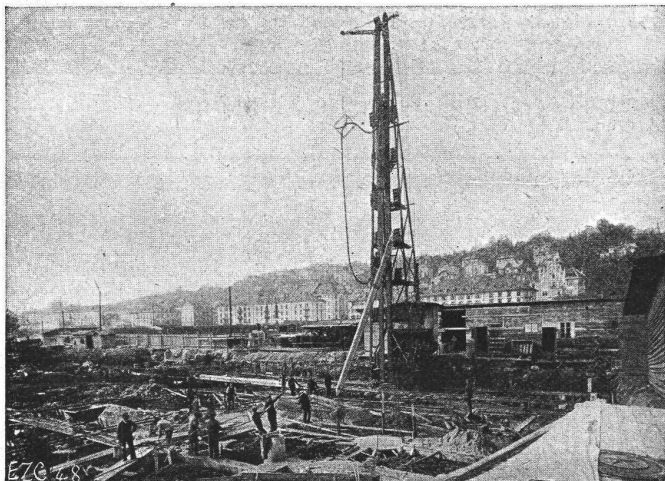
Spezialitäten:
Krane, Aufzüge
Kleinhebezeuge
elektr. Flaschenzüge
20jährige
Erfahrung
im Hebezeugbau

STEHLE & GUTKNECHT, BASEL

BASLER ZENTRALHEIZUNGS-FABRIK

EMPFIEHLT SICH ZUR ERSTELLUNG ALLER SYSTEME VON **ZENTRALHEIZUNGEN****ED. ZÜBLIN & C^{IE}.****Zürich - Basel****Ingenieurbureau
Unternehmung für Betonbau
Bauunternehmung****Spezialität:**

Fundation mit Betonpfählen, neuestes Verfahren
Spundbohlenwände
Hafenanlagen
Kanalmauern
Wasserreservoirs
Schwimmhallen
 etc. etc.



Fundation Postgebäude St. Gallen.

Erste Referenzen

Gesellschaft der L. von Roll'schen Eisenwerke

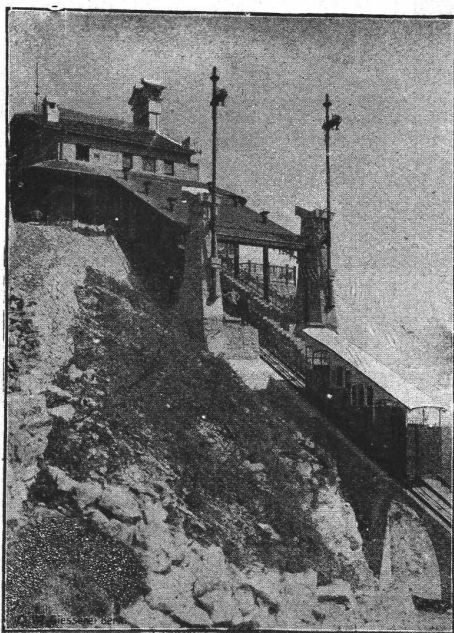
Werk: Giesserei Bern in Bern**Konstruktionswerkstätten**

Telegramme: Giesserei Bern — Telephon Nr. 1066

liefert als Spezialität:

Standseilbahnen

für

Personenbeförderung (auch Gütertransport)für Wasserballast, Motorbetrieb
insbesondere durch elektrischen Motor**83 Ausführungen****Andere Spezialitäten der Firma:**Zahnstangen für Bergbahnen, Eisenbahnmaterial, Schleusen und
Einrichtungen für Wehranlagen, Hebezeuge

Aktiengesellschaft der Dillinger Hüttenwerke

in Dillingen a. d. Saar (Rheinpreussen)

liefert:

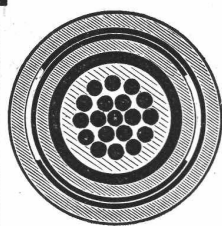
Blechschweissarbeiten

aller Art, wie **glatte Rohre** von 250—3000 mm l. W. bis zu 50 mm Blechstärke in grössten Längen, für Dampf-, Wind-, Gas-, Wasser- und Kanalisations-Rohrleitungen, **Windkessel**, **Verzinkungskessel**, **Waggontransportkessel** usw. — Besonderheit:

Hochdruckrohrleitungen für Wasserkraftanlagen

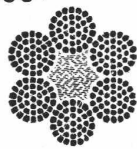
Ferner **Flusseisenbleche** aus la. Siemens-Martin- od. Thomas-Stahl, **bestgeeignet zur Herstellung genieteteter Rohre.**

Vertreter für die Schweiz: **Henri Schoch, Zürich**, Postfach Neumünster.



Kabelwerke Brugg, A.-G.

vormals
Otto Suhner & Co
in **Brugg**
liefern



Bleikabel aller Art, für Hoch- und Niederspannung, Telegraphie, Telephonie und Sonnerie, nebst Armaturen.

Drahtseile für Aufzüge, Kranen, Transmissionen, Seilbahnen, Verankerungen etc. etc.

Bleiröhren, Gerüstverbinder.

Telephon Nr. 46.

Eugen Jeuch & Co.

Zürich, Löwenstrasse 69 — **Basel**, Hardstrasse 14

Generalvertreter für die Schweiz für

Salpeterfreie Fassaden-Verblendsteine

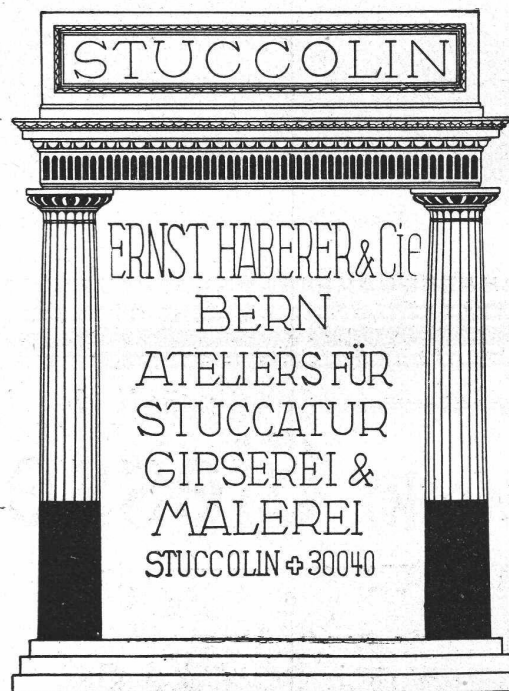
von Philipp Holzmann & Co., Frankfurt am Main

Saargemünder Tonplatten, stahlhart gebrannt

von A. Brach in Kleinblittersdorf

Muster und Preis-Courante zu Diensten

1

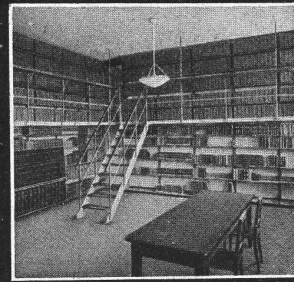


déposé

F. GAUGER & CO. ZÜRICH

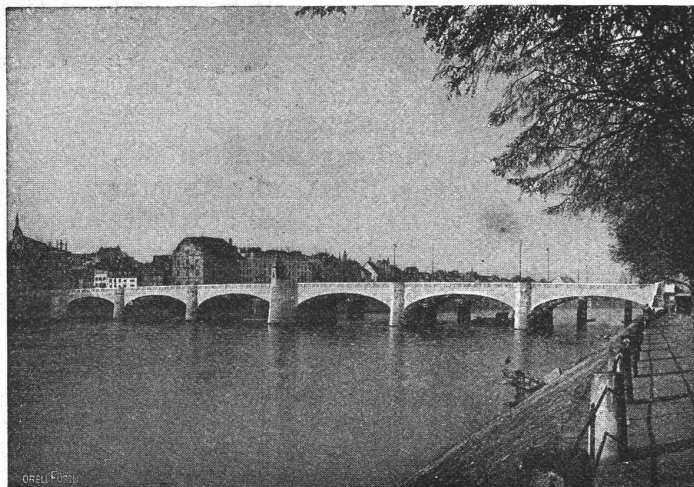


ROLLADEN aus STAHLBLECH
EISENCONSTRUKTIONEN
SCHAUFENSTERANLAGEN
WELLBLECHBAUTEN
SCHEERENGITTER
ARCHIVANLAGEN PAT. SYST.



A.G. Alb. Buss & Co., Basel

Gesellschaft für Eisenkonstruktionen, Wasser- und Eisenbahnbau



Mittlere Rheinbrücke in Basel, 200 m lang u. 18 m breit (Verkleidung sämtlicher Flächen in Gotthardgranit).

EISENKONSTRUKTIONEN:

BRÜCKEN und STEGE
STAUWEHRANLAGEN
HOCHBAUTEN aller Art
BLECHARBEITEN, genietet und aut. geschweisst
EISERNE FENSTER } nach eigenem
OBERLICHTER für kittlose Verglasung } System

TIEFBAU:

WASSERKRAFTANLAGEN
EISENBahnBAU
BRÜCKEN in BETON und TEIN
PNEUMATISCHE FUNDIERUNGEN etc.

INGENIEURBUREAU:

BAULEITUNGEN
PROJEKTIERUNGEN
EXPERTISEN etc.

WERKSTÄTTEN IN DER SCHWEIZ, IN DEUTSCHLAND UND ITALIEN

OZON-GENERATOREN SYSTEM OZONAIR.

FÜR
LÜFTUNGSANLAGEN & WASSER-STERILISATION
VIELSEITIGE ERFAHRUNG ZAHLEICHE REFERENZEN.
6 GRANDS PRIX 14 GOLDENE UND SILBERNE MEDAILLEN 5 EHRENDIPLOME.
C. HEMMERLIN & CO, MULHAUSEN i. ELS.

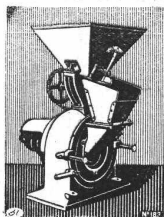
Ideal-Perplex

Neuestes, wesentlich verbessertes Modell, der seit Jahrzehnten bestens bewährten

Universalmühle Perplex

Hauptvorzüge:

Rationellste
Arbeitsweise
Grösste
Leistung
Geringster
Kraftverbrauch
Einfachste
Bedienung



Unsere unübertroffenen
Mühlen, von denen bereits
viele Tausende
verkauft

wurden, sind nicht zu ver-
wechseln mit anderen noch
nicht erprobten Maschinen,
die unter ähnlichen Be-
zeichnungen in den
Handel gebracht
werden

Alpine Maschinenfabrik-
Gesellschaft **Augsburg-A. 102**
Ausschliessl: Spezialfabrik f. Zerkleinerungs- u. Transport-Anlagen

Marmorindustrie

Sulser, Hilty & Ammann,
Trübbach, St. Gallen

empfehlen

Steinhauerarbeiten i. Kalkstein, Fassadverkleidung
in sogen. schott. Mauerwerk und Quader.

Schönes Material für

Bildhauer und Stein-Sägereien.

Tiefschwarze Steine für Terrazzowerke.

Osches Bachmann & Co.
Für alle Zwecke Hirschengraben 74.
Zürich I

Spezialitäten für die elektrische Industrie:

Voltalack, schwarz, lufttrocknend. Gut isolierend, unempfindlich gegen Feuchtigkeit, trocknet
in 2—3 Stunden ohne Ofenhitze. Besonders für Reparaturen geeignet. :: :: ::

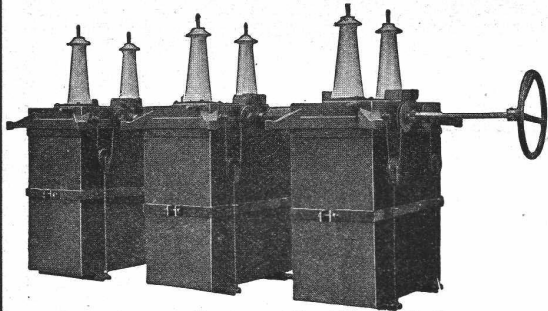
Elastic Voltalack, ofentrocknend. Hohe Isolierfähigkeit, hält heisses Mineralöl aus.
Zum Imprägnieren von Spulen, Tüchern usw. :: :: ::

Gelbe Isolierlacke, luft- und ofentrocknend. :: :: ::

Standard Lack- & Farbenwerke, Altstetten-Zürich

Carl Maier, Schaffhausen

Fabrik elektrischer Apparate



Oelschalter O. A. 6 für 45000 Volt.

Spezialitäten:

Oelschalter
Relais und Stromwandler

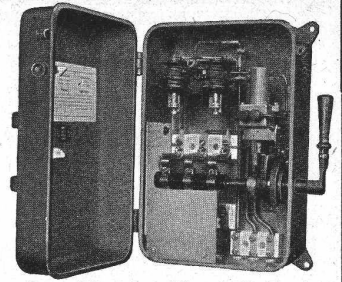
Freileitungs-Schalter

Trennschalter

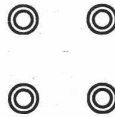
Motorschaltkasten

Blitzschutz-Apparate

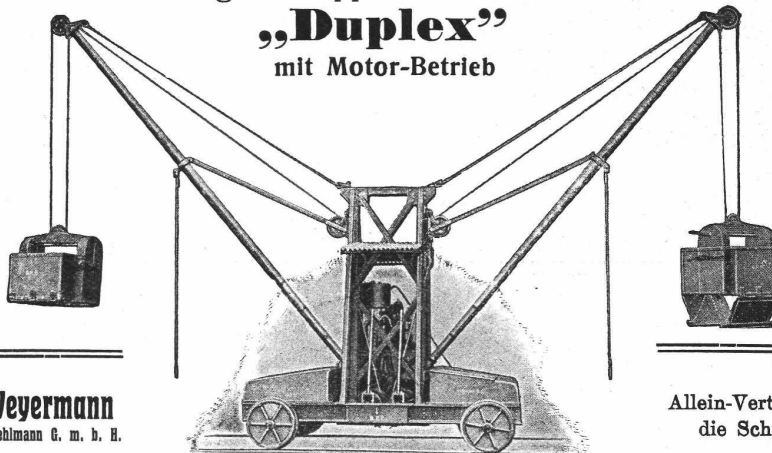
Komplette Schaltanlagen



Schaltkasten Type K. T. A.



Original-Doppel-Schwenkkran „Duplex“ mit Motor-Betrieb



Paul Weyermann

vorm. Karl Oehlmann G. m. b. H.

Spezial-Fabrik
für Hebezeuge

Rixdorf-Berlin

Leistungsfähigkeit bis 260 cbm Bodenaushub pro Tag
Tragfähigkeit 650—1500 kg. Antrieb mittelst **erst-**
klassigem Benzinmotor mit Patent-Spritzver-
gasung — keine Oberflächenvergasung. —
Benzinverbrauch 9—10 kg per Tag. **Kürzeste Liefe-**
zeit (1—3 Wochen).

Bisher über 60 Stück geliefert.

Allein-Vertrieb für
die Schweiz:

E. Dahm, Vertreter
Güttingen
(Thurgau)

Mannesmann-Röhren

Muffenröhren, 90, 100, 120, 150
und 175 mm Lichtweite, sehr
gut erhalten, wie neu. **Mannes-**
mann-Flanschenröhren, 90, 120,
130 und 175 mm

Neue Blechröhren

und gebrauchte, starke, sehr gut
erhalten, in 200—800 mm Licht-
weite. Diverse Formstücke, Bo-
gen, Tee etc. zu obigen Röhren.

Alles billigst.

Lager in Muri und Frutigen.

Zentrifugalpumpen

mit 250 mm Rohranschluss.

Hydranten, Schieber,
Turbinen, neu und gebraucht.

L. Wild, Muri (Aargau)

Technikum

Konstanz

am Bodensee.

Maschinenbau. Elektrotechnik.
Bauingenieurwesen. Architektur.
Abteilung für Ingenieure, Archi-
tekten und Werkführer

PATENT-ANWÄLTE

E. BLUM & C. DIPL. INGENIEURE

GEGRÜNDET 1878 · ZÜRICH · BAHNHOFSTR. 74

A.-G. „UNION“ in Biel, Fabrik in Mett
Erste schweiz. Fabrik für elektr. geschweisste Ketten. Pat. 27199

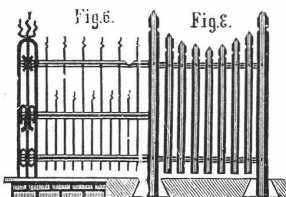
Ketten aller Art



für industrielle und landwirtschaftliche Zwecke.
Grösste Leistungsfähigkeit. Ketten von höchster Tragkraft.

NB. Handelsketten nur durch Eisenhandlungen zu beziehen.

Herkules-Zaun



aus gepressten Stahl-
blechstäben. Gefäl-
liges Aussehen. **Stab-**
il und dauerhaft.
Einfachste Montage
auf Eisen oder Holz.
Billiger Preis. Man
verl. Spezialprospekt.

Hoffmann & Delisle, Zürich 5

Hardturmstrasse 102.



C. Koch, Schaffhausen

Photograph

Photographische Aufnahmen für technische
Zwecke in hoher Vollendung. Offerten,
Arbeitsproben und Besuche bereitwilligst
ohne Verbindlichkeit.

Sie bauen rascher, besser und billiger

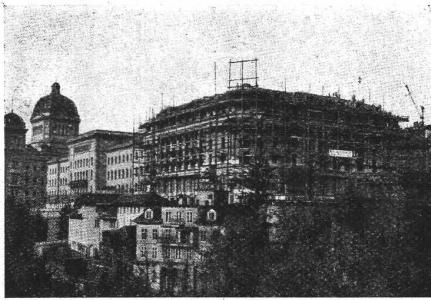
als früher mit den bestbekannten
querverleimten **Holzplatten**
für Türen, Täfer, Decken etc.

Ad. Aeschlimann in Meilen

Plattenfabrik.

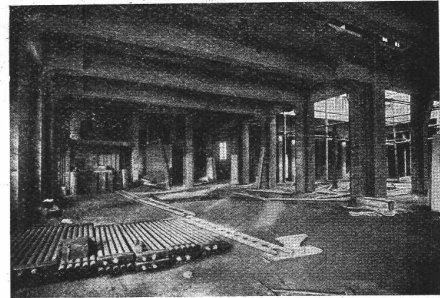
Terner & Chopard, Ingenieurbureau, Zürich

Eisenbetonbau im Hoch- und Tiefbau



Hotel Bellevue-Palace Bern in Bern. Generalansicht.

Fundationen
Brückenbau
Wasserbauten
Reservoirs, Silos
Massivdecken
nach eigenen bewährten Systemen
Hochbauten
aller Art



Hotel Bellevue-Palace Bern im Bau. Rahmenbinder im Erdgeschoss.

Aus der Referenzliste ausgeführter Bauten: Neues Aufnahmegebäude der S.B.B. in St. Gallen. Land- und forstwirtschaftliches Institut an der Eidgen. Techn. Hochschule Zürich. Ueberfahrtsbrücke der Bern-Lötschberg-Simplonbahn in Spiez. Transitpostgebäude der S.B.B. in Basel. Schulhaus-Neubau im Letten der Stadt Zürich u. a. m.

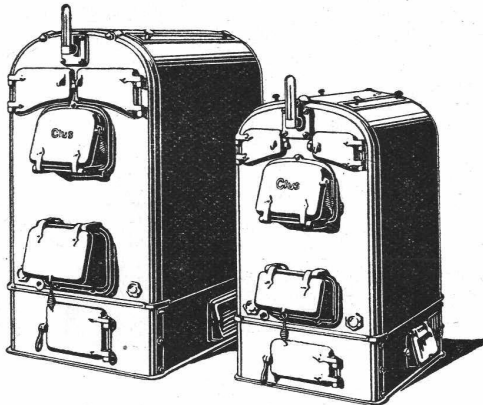


GESELLSCHAFT DER LUDW. VON ROLL'SCHEN EISENWERKE
· FILIALE: EISENWERK CLUS KT. SOLOTHURN ·



CLUSER HEIZKESSEL

für Warmwasser- und Niederdruck - Dampfheizung, sowie für gewerbliche Anlagen



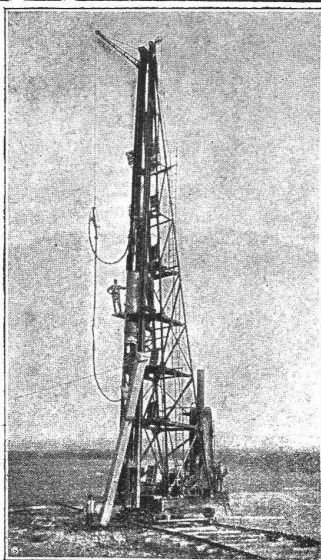
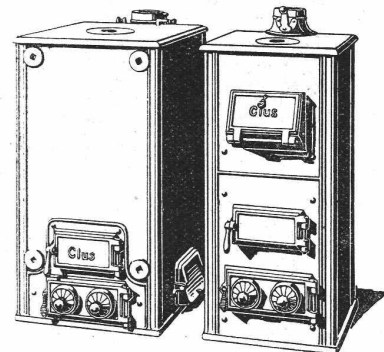
Bewährtes System.
Bequeme Reinigung
während dem Betriebe.

Radiatoren

55 verschiedene Modelle

Rippenröhren und Rippenheizkörper, Wärmeplatten, Ventile, Formstücke, Flanschen in Guss- und Schmiedeisen.

Zu beziehen
durch die Installationsfirmen.

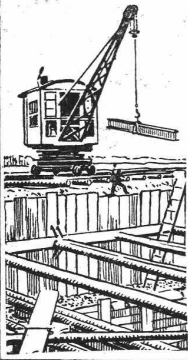


Fritz Marti Akt.-Ges. Bern

Hand- und Dampf-Rammen
Beton-Mischmaschinen :: Bauwinden
Sämtliche Hebezeuge :: Turmdrehkräne
Dampf- und elektrische Kräne

Verkauf und Vermietung

MENCK & HAMBROCK



Altona-Hamburg

Greifbagger sowie Drehkräne

mit Dampf- und elektrischen Antrieb.

Zum Kauf und zur Miete.

Vertreter für die Schweiz:

Fritz Marti A.-G., Bern

Murtenstrasse Nr. 83 — Telephon Nr. 1074



<p>DRAHTSEILE FÜR LUFTSEILBAHNEN BREMSERKE ETC.</p>	<p>SCHWEIZERISCHE SEIL - INDUSTRIE VORMALS C.OECHSLIN z. MANDELBAUM SCHAFFHAUSEN TELEPHON: 242 TELEGRAMME: CORDA</p>	<p>DRAHTSEIL - GERÜSTVERBINDER HANF GERÜSTSTRICKE MAURERSCHNÜRE DRAHT HANFSEILE FÜR AUFZÜGE</p>
--	---	--

Generalvertreter:
G. Bosshard, Zürich
Blaufahnenstrasse 14.

CERESIT

macht nasse Keller, feuchte Wohnungen garantiert staubtrocken.

1^{te} REFERENZEN Deutsches Reichs-Patent PROSPEKTE GRATIS

WUNNERSCHE BITUMENWERKE G. m. b. H. UNNA i. W.

Generalvertreter:
G. Bosshard, Zürich
Blaufahnenstrasse 14.

Die Gesellschaft der **L. von Roll'schen Eisenwerke**

liefert

Choindez-Schlackenzement

hergestellt auf ihrem Eisenwerke in Choindez (Berner Jura) aus den Schlacken des eigenen Hochofens.
Bahnhofstation „Choindez“ der S. B. B. Adresse für Briefe und Telegramme: Eisenwerk Choindez.