

**Zeitschrift:** Schweizerische Bauzeitung  
**Herausgeber:** Verlags-AG der akademischen technischen Vereine  
**Band:** 63/64 (1914)  
**Heft:** 19

## **Werbung**

### **Nutzungsbedingungen**

Die ETH-Bibliothek ist die Anbieterin der digitalisierten Zeitschriften auf E-Periodica. Sie besitzt keine Urheberrechte an den Zeitschriften und ist nicht verantwortlich für deren Inhalte. Die Rechte liegen in der Regel bei den Herausgebern beziehungsweise den externen Rechteinhabern. Das Veröffentlichen von Bildern in Print- und Online-Publikationen sowie auf Social Media-Kanälen oder Webseiten ist nur mit vorheriger Genehmigung der Rechteinhaber erlaubt. [Mehr erfahren](#)

### **Conditions d'utilisation**

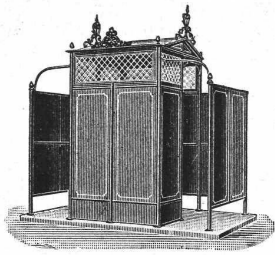
L'ETH Library est le fournisseur des revues numérisées. Elle ne détient aucun droit d'auteur sur les revues et n'est pas responsable de leur contenu. En règle générale, les droits sont détenus par les éditeurs ou les détenteurs de droits externes. La reproduction d'images dans des publications imprimées ou en ligne ainsi que sur des canaux de médias sociaux ou des sites web n'est autorisée qu'avec l'accord préalable des détenteurs des droits. [En savoir plus](#)

### **Terms of use**

The ETH Library is the provider of the digitised journals. It does not own any copyrights to the journals and is not responsible for their content. The rights usually lie with the publishers or the external rights holders. Publishing images in print and online publications, as well as on social media channels or websites, is only permitted with the prior consent of the rights holders. [Find out more](#)

**Download PDF:** 09.02.2026

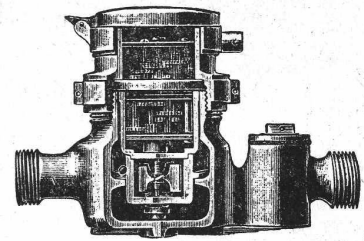
**ETH-Bibliothek Zürich, E-Periodica, <https://www.e-periodica.ch>**



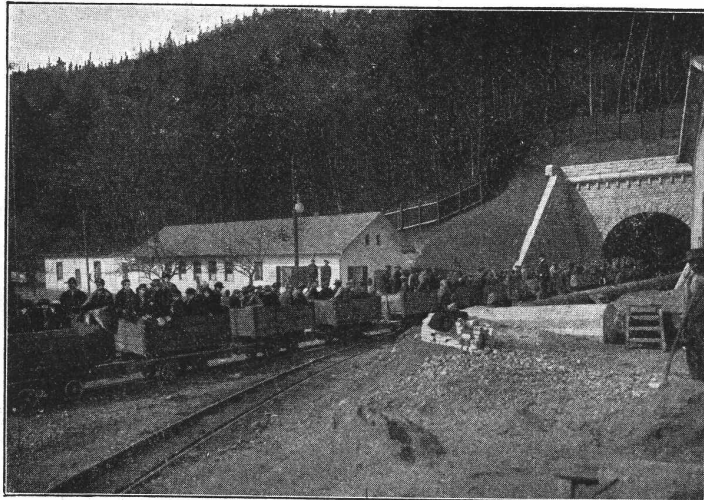
## F. Ernst, Ing., Zürich

Alleiniger Concessionär für die Schweiz  
der in den meisten Kulturstaaen **pat. Oel-Pissoirs,**  
**System Beetz**

Generalvertretung für die Schweiz der bestrenommierten  
**Wassermesserfabrik Andrae.**  
Beliebtester Präzisionswassermesser.  
**Prospekte und Kataloge gratis.**



Trockenläufer



Südportal des Hauenstein-Basis-Tunnels.

## Julius Berger

**Tiefbau-Aktiengesellschaft**  
**Berlin W 50 (Wilmerdorf)**  
**Rankestraße 17**

**Fernsprech-Anschluß:**  
**Pfalzburg 4227 u. 4228**

**Zweig-Niederlassungen in Olten**  
**(Schweiz), Hamburg u. Bromberg**

Unternehmung für Eisenbahnbauten, Straßenbauten und  
Wasserbauten aller Art, insbesondere Ausführungen  
umfangreicher Erd- und Felsen-Arbeiten, Naß- und  
Trockenbaggerungen und Tunnelbauten

## Die Guss-Baustein-Fabrik Zürich A.-G., Zürich empfiehlt ihre sich vor- züglich bewährenden

### Herkules-Hourdis aus armiertem Beton

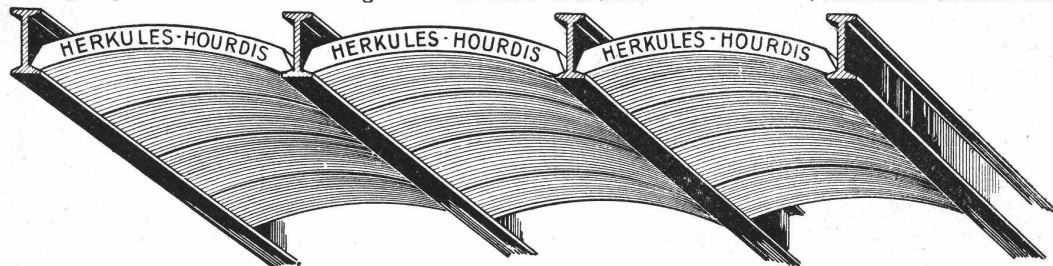
Aussergewöhnlich hohe Tragfähigkeit.

Billigste und rascheste Bauweise.

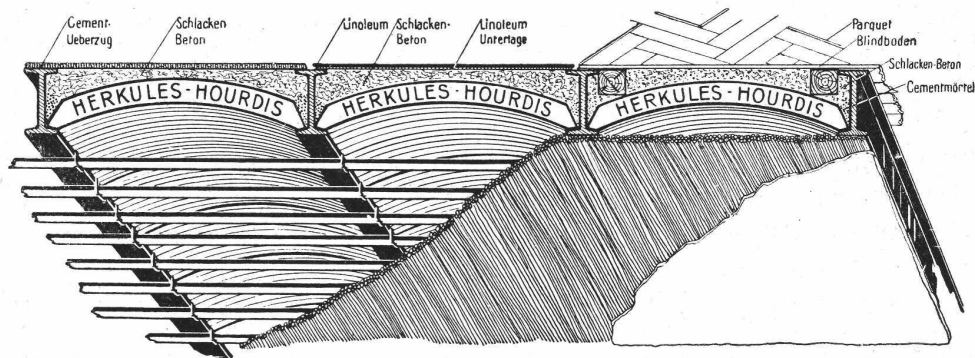
Verschiedene Dimensionen.

#### Untersicht:

Ueber Keller, Maga-  
zine etc. werden die  
Hourdis sichtbar ge-  
lassen, ev. geweißt  
oder bemalt.



Ueber Etagen:  
Mit Latten und Schilfrohr.  
Befestigung m. Drahtnaken.



**Fabrikationsrechte** werden unter günstigen Bedingungen vergeben. Einrichtungskosten unbedeutend.

**Schluss für die Inserate je Dienstags, abends.**

\*

# LUXFER-PRISMEN



erhellen dunkle Räume durch **Tageslicht**,  
Kellerbeleuchtung durch **Einfallichte**.

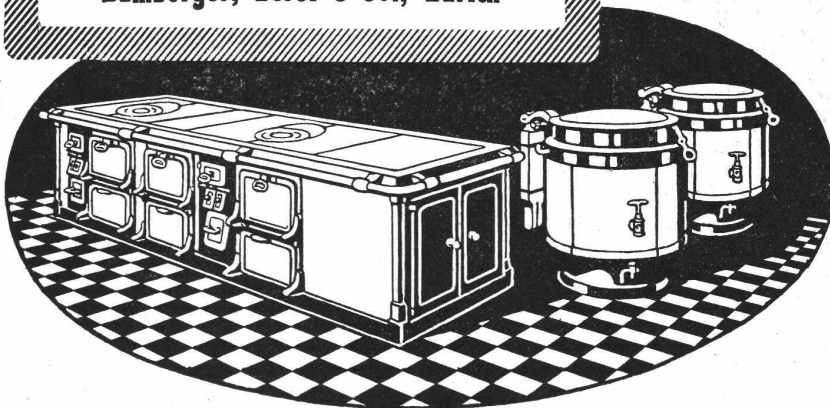
Für bestmögliche Lichtausnützung  
verlange man kostenlose Voranschläge.

**Feuersichere Fenster aus Elektrogas.**

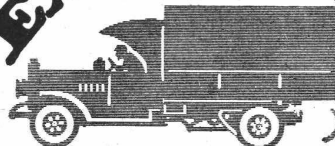
**Robert Looser, Zürich 4**  
Badenerstrasse 41 — Telephon Nr. 652.

## Senking-Kochapparate

Bamberger, Beroi & Co., Zürich



# EXCELSIOR



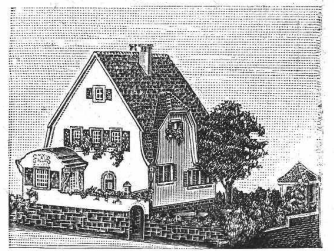
## VOLLGUMMI-REIFEN

AMSLER & Co., FEUERTHALEN (SCHAFFHAUSEN)

## PATENT-ANWÄLTE

E. BLUM & Co. DIPL. INGENIEURE

GEGRÜNDET 1878 • ZÜRICH • BAHNHOFSTR. 74



## Kartonmodelle

Hoch- und Tiefbauten in Karton  
Reliefs in Spezialmasse  
Holzkonstruktionen.

**H. Langmack**

ZÜRICH, Forchstrasse 290  
Atelier für Kartonmodelle.

Prima Referenzen von Privaten und  
Behörden.

## Patent-Anwalt

J. AUMUND, Jng. ZÜRICH.

Telephon 2967 Rennweg 48

Etabl. 1893

## Schweiz. Landesausstellung 1914



**Modelle  
jeder Art**

Rheinische Modellbauanstalt,  
A. Schumann, Düsseldorf.  
Gegründet 1882.

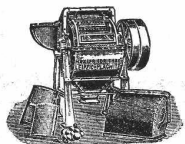
Vertreter: Ingenieur **W. Thiele**,  
Zürich, Gessner-Allee 28

# Max Friedrich & Co., Leipzig-Plagwitz W.

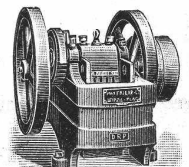
Maschinenfabrik

42jährige Spezialität. **Patent-Steinbrecher** 42jährige Spezialität.

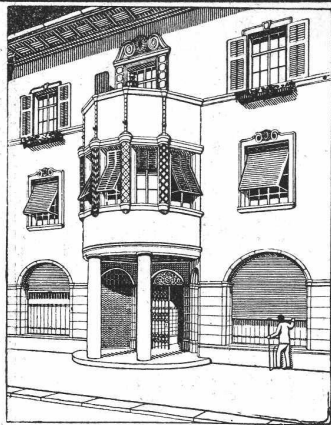
in neuester, verbesserter Konstruktion mit doppelseitig schwingender und dabei das Material durchreissender  
Brechbacke, erzielt bei hervorragender Leistung einen möglichst gleichmässigen Bruch. Ueber 300 Patentstein-  
brecher in kurzer Zeit geliefert. — Erstklassige Referenzen. — Feinste Zeugnisse.



Schlagbrecher — Brechwalzwerke — Mahlwalzwerke — Kugelmöhlen  
Kollergänge — Mahlgänge — Sieb- und Sortiermaschinen — Trans-  
portapparate — Komplette Zerkleinerungs- und Mahlanlagen — Kies-  
maschinen- und Sortieranlagen.



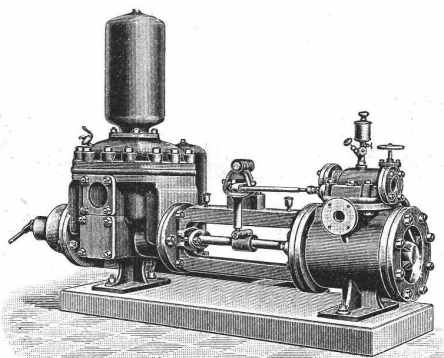




## Rolladenfabrik A. Griesser A.-G., Aadorf

empfiehlt sich für Lieferung von

Stahlwellblechrolladen, Scheeren- und Rollgitter, Wellblech und Holzrollfore, Holzrollladen, Rolljalousien, Saalabschlüsse, Rollschutzwände, Jalousieklappladen mit und ohne Beschläg-Lieferung, komplette Schaufenster-Anlagen in Eisen und Holz. Segeltuchroulaux für Schaufenster und Veranden etc. Eigene patentierte Konstruktionen. Prima Referenzen. Katalog und Preisliste zu Diensten.



## Schäffer & Budenberg

G. m. b. H.

Filiale Seebach  
Post- und Bahnstation Derlikon

### Kesselspeise- Pumpen.

Für junge Baumeister!

**Italienisch** in 2 bis 3 Monaten.

Sprachen-Institut Prof.  
Dr. Augustin, Lugano.

A. Jucker Nachf. v.

**Jucker-Wegmann**

Papierhandlung z. Hecht  
Schiffände Nr. 22, Zürich

Grosses Lager

von Pauspapieren, Pausleinen  
und Zeichenpapieren, Rollen  
und Bogen, in nur vorzüglichen  
Qualitäten.

Holzzementpapier, Dach-  
pappen, Bodentelag- u.  
Teppichunterlag - Papiere

# GIESSEREI BERN

Telegramme:  
Giesserei Bern

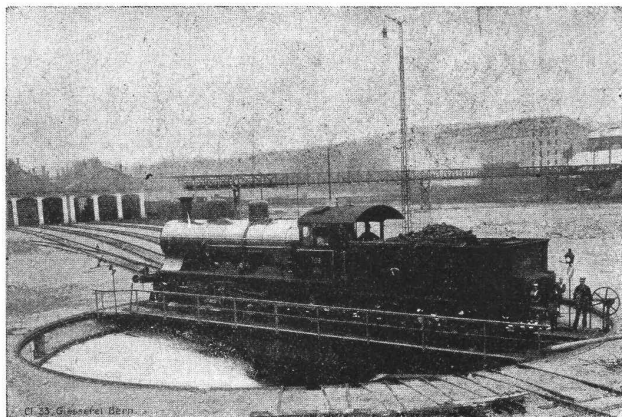
in Bern

Telephon:  
1066

Konstruktionswerkstätten

Werk der Gesellschaft der L. von Roll'schen Eisenwerke

liefert als Spezialität:



Hebezeuge, Eisenbahnmaterial

Schleusen-

und Wehreinrichtungen

Standseilbahnen

Zahnradbahnmaterial

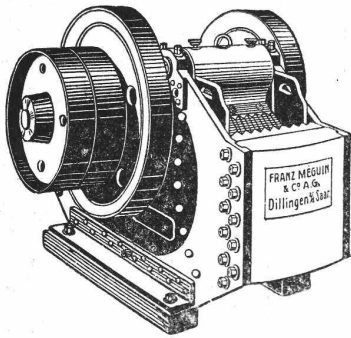


# Franz Méguin & Co. A.-G.

1000 Arbeiter

Dillingen-Saar.

Kapital M. 3 000 000



**Backenbrecher**  
mit zerlegbarem, bruchsicherem Gehäuse  
aus Dillinger Panzerstahl

## Kies- u. Steinbrech-Anlagen

mit bruchs. Backenbrechern, Rundbrechern und Walzwerken  
für Schotter, Betonkies, Mauersand und Terrazzo.

## Gaswerks-Maschinen

Lademaschinen für Retorten u. Kammeröfen, Füllwagen

Elektromagnetische Stampfmaschinen D. R. P.

Koksausdrückmaschinen D. R. P.

Koks-Lösch-, Brech-, Sieb-, Transport- u. Verlade-Einrichtungen.

## Trockenanlagen für Sand, Kies, Kohle etc. etc.

## Allgemeine Tiefbohr- u. Schachtbau-Aktiengesellschaft, Düsseldorf

übernimmt

**Schachtabteufen** unter Garantie des Gelingens bis zu  
den grössten Durchmessern und Tiefen

**Spezialität: Schächte in schwierigem u. wasserreichem Gebirge**

**Tiefbohrungen** jeder Art mittelst Meissel- und Diamantbohrung,  
Schrot- und Kernstossbohrung

**Horizontalbohrungen** unter Garantie bis zu den  
grössten Teufen

**Fabrikation und Lieferung** von kompletten Tiefbohrreinrichtungen, kombinierten  
Kernbohrmaschinen für Diamantkrone, Stahlkrone oder Stahlschrot.

## Fabrik elektrischer Apparate Sprecher & Schuh A.-G.,

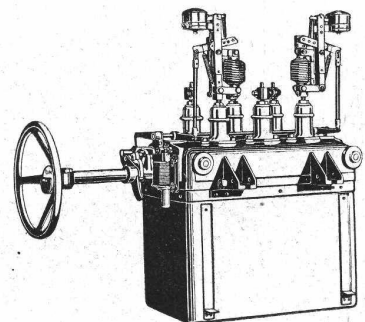


### Aarau



Komplette Schaltanlagen  
**Starkstrom-Apparate**

bis 80,000 Volt  
bis 4000 Amp.



Automatische Oelschalter



GESELLSCHAFT DER LUDW. VON ROLL'SCHEN EISENWERKE  
: FILIALE : **EISENWERK CLUS** KT. SOLOTHURN :



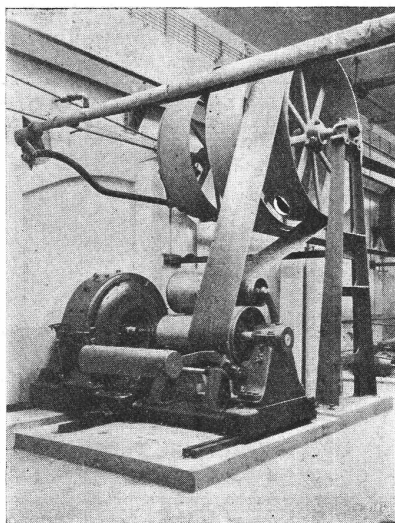
Ausführungsrecht für die Schweiz  
der

## PATENT- LENIX- GETRIEBE

Sparen Vorgelege, Kraft, Riemen  
und Platz.

Lenixrollen auf Kugellagern.

Man verlange Prospekt.



Papiermaschinen-Antrieb mit variabler  
Tourenzahl mit „Stufen-Lenix“  
Kraftübertragung 120 PS.

Direkter Antrieb bei grössten  
Uebersetzungs-Verhältnissen und  
kleinsten Achsendistanzen.

Innert 4 Jahren über 1200 Lenix-  
apparate geliefert für Ueber-  
tragungen bis 500 PS und Ueber-  
setzungs-Verhältnisse bis 1:25

Komplette Transmissionsanlagen  
für alle Industriezweige in moderner  
Ausführung mit Ringschmierlagern oder  
Kugellagern.

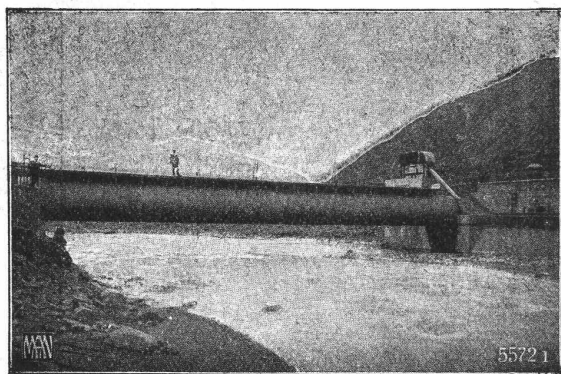
— — Bennkupplungen. — —

# M.A.N.

MASCHINENFABRIK AUGSBURG-NÜRNBERG A.G

Werk Gustavsburg.

## Eisenwasserbauten



Walzenwehr in der Trisanna bei Landeck in Tirol.

Eine **neue** M.A.N.-Drucksache  
B. E. 31, über Walzenwehre,  
Schützenwehre, Sektorwehre,  
Schleusenwehre, Schwimmdocks  
und sonstige Eisenwasserbauten  
in 7 Sprachen mit 63 Seiten  
und 59 Bildern erhalten ernst-  
hafte Interessenten kostenlos  
von unserer Vertretung:

**W. Thiele, Techn. Bureau, Zürich**  
Postfach Fil. 3, Hauptbahnhof.



# Prima Parkettkitt (eigene Fabrikation)



zum Ausdichten der Fugen in Fussböden von Holz, Stein und Asphalt.  
**Dauernd elastisch und frostbeständig.**

## MEYNADIER & C<sup>ie</sup>, ZÜRICH 8

### Isolier-Baumaterialien:

**Ia. Carbolineum, Isolier-Filzkarton, Asphalt-Dachpappen, Asbest- und Korkplatten etc.**



## Heinrich Brändli, Horgen

Asphalt-, Dachpappen- und Holzzementfabrik

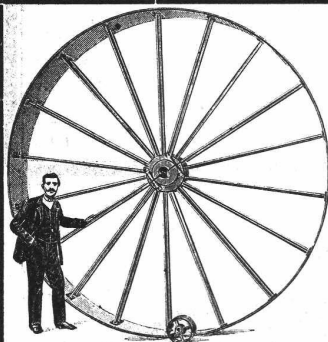
Telephon Nr. 38

liefert

Telephon Nr. 38

### Asphalt-Isolierplatten

für wasserdichte Eindeckungen bei: **Eisenbahnen, Strassen, Hoch- und Tiefbauarbeiten**, in nur prima Qualität, je nach Angabe der Verwendungsarten. Referenzen zu Diensten. — Fachmännische Ratschläge.  
 Telegramme: **Heinrich Brändli, Horgen.**



## H. Bossart

Maschinenfabrik  
 Reiden, Kt. Luzern

Beste Bezugsquelle f. schmied-  
 eiserne Riemenscheiben i. allen  
 Dimensionen, sowie für sämtl.  
 Transmissionsbestandteile.

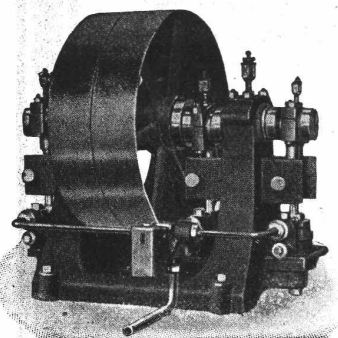
Man verlange Preisliste.  
 Wiederverkäufer erhalten Rabatt.

Der Gesamtauflage der heutigen Nummer liegt ein Prospekt der Firma **G. A. Schultze**, Fabrik technischer Mess-Instrumente und Apparatebau, **Berlin-Charlottenburg**, Charlottenburger Ufer 53-54, bei, worauf wir unsere geschätzten Leser noch besonders aufmerksam machen möchten.

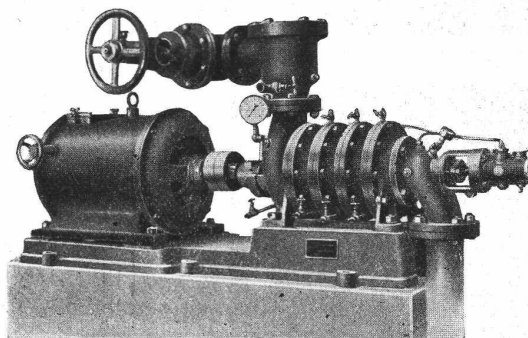
Der Gesamtauflage der heutigen Nummer liegt ein Prospekt der Firma **Joseph Vögele, Mannheim**, Aelteste deutsche Spezialfabrik, gegründet 1836, Abteilung: Fabrik für Eisenbahnbedarf, bei, worauf wir unsere geschätzten Leser noch besonders aufmerksam machen möchten.

**Rudolf Mosse, Zürich**  
 alleinige Inseraten-Annahme für die  
**Schweizerische Bauzeitung.**

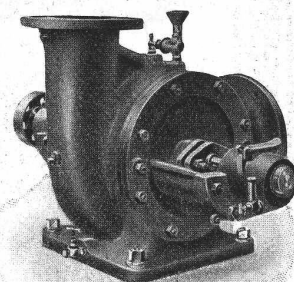
## Aktiengesellschaft der Maschinenfabrik von Louis Giroud in Olten



Dreifache Presspumpe



Vierstufige Hochdruckzentrifugalpumpe



Mitteldruck Zentrifugalpumpe

### Spezialität:

**Kolbenpumpen** für jede Druckhöhe als Fabrikpumpen und zur Wasserversorgung. **Hochdruck- und Presspumpen** für Drücke von mehreren hundert Atmosphären.  
**Zentrifugalpumpen** für Niederdruck, Mitteldruck und Hochdruck ein und mehrstufig, für Riemenantrieb oder direkten Antrieb durch Elektromotoren.



# Transport-Einrichtungen, Förderanlagen aller Art

für Zement- und Kalkfabriken, chemische Industrie etc. liefert

## Daverio, Henrici & Cie., A.-G., Maschinenfabrik, Zürich

Erste Referenzen. Projekte und Kostenanschläge gratis.



### Hebezeuge für das Baufach.

Flaschenzüge,  
Laufkatzen,  
Winden,  
Krane etc. etc.

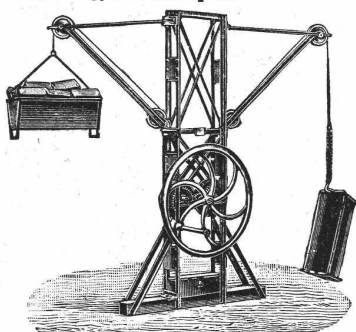
Spezialität: Schraubenflaschenzüge  
„Securapid“

Spezialität:  
Baufzüge.

J. Ruegger & Cie

Maschinenfabrik

Basel, Hochstrasse Nr. 34.



## Thonwerk Biebrich A.-G.

Chamottefabrik

Biebrich am Rhein.

### Hochfeuerfeste u. säurebeständige Produkte.

Normal- und Façonsteine aller Art, Chamottemörtel,  
Retorten, Muffeln etc. Bau kompletter Ofenanlagen.

Beste Referenzen und Zeugnisse aus der Schweiz.

## Bremy & Co., Zürich

Grosse Lager in Metallen und Metallfabrikaten

Duranametall (vornehmste und billigste  
Kunstschmiedebronze)

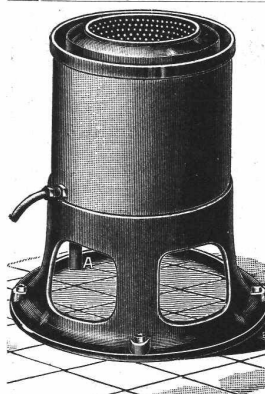
Alleinverkauf für die Ost- und Zentralschweiz

Kupfer, Messing, Nickel, Neusilber, Zink  
in Stangen, flach, rund, vierkantig, sechskantig  
winkelförmig, profiliert. Bleche, Röhren, Drähte

Galvanisierte Bleche

Eisenrohre mit Messingüberzug — Blei in Blechen  
Röhren und Draht, Hüttenblei und Ia umgeschmolzenes  
Blei — Blitzableiter-Drähte, -Stangen, -Spitzen  
etc. — Hartlote — Weichlote — Zinne etc.  
Ankauf von Alt-Metallen. — Katalog auf Wunsch.

**Clischés** Bachmann & Co.  
Hirschengraben 74.  
Zürich I  
Für alle Zwecke



## Wäscherei- Maschinen

für

Hand- und Kraftbetrieb.

Rationeller, einfacher Betrieb bei  
grosser Ersparnis an Zeit und Ma-  
terial und grösster Schonung der  
Wäsche.

Garantie. Ia Referenzen.

Besichtigen Sie Musterausstellung.

**A. Schulthess & Co.**

Zürich — Waldshut.



GESELLSCHAFT DER LUDW. VON ROLL'SCHEN EISENWERKE  
FILIALE: EISENWERK CLUS KT. SOLOTHURN



## CLUSER RADIATOREN

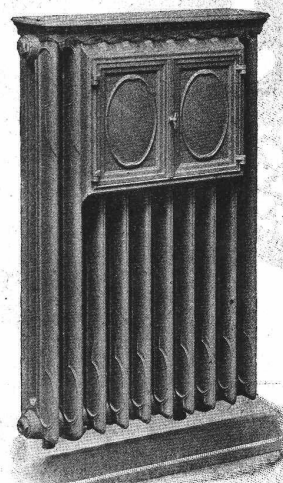
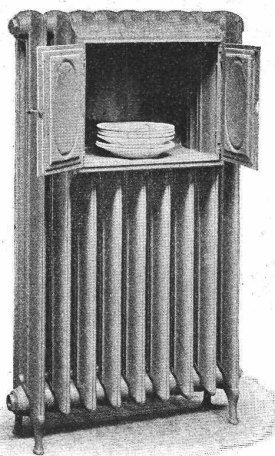
55 verschiedene Modelle.

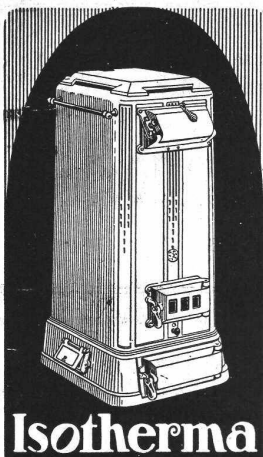
## CLUSER HEIZKESSEL

für Warmwasser- und Niederdruck-Dampfheizung  
sowie für gewerbliche Anlagen.

Rippenröhren und Rippenheizkörper, Wärme-  
platten, Wärmetische, Leimwärmer, Ventile,  
Formstücke, guss- u. schmiedeiserne Flanschen.

Zu beziehen durch die Installationsfirmen.





Für die moderne Einfamilienhaus- und  
**Etagenheizung**  
 bevorzugt man den Union-Briketkessel  
**Isotherma.**

Kein Auslöschten des Feuers, daher  
 Kein wiederholtes Anheizen.  
 Genaueste Anpassung an den Wärme-  
 bedarf wie bei keinem andern Kessel.  
 Keine Schlacken.  
 Betrieb mühelos und sauber.  
 Sehr ansprechendes Aeussere.

Gesellschaft  
 der L. v. Roll'schen Eisenwerke  
**Eisenwerk Clus.**

Zu beziehen durch jede Heizungsfirma.



## Kontroll-Uhren

**Bürk's Patent**

— Tragbar oder stationär —

für Wächter, Wärter, Heizer, Arbeiter etc

Man verlange Prospekte.

**HANS W. EGLI, ZÜRICH II**

Werkstätte für Feinmechanik.

Ia. komprimierte und abgedrehte, blanke



## Montandon & Cie., A.-G., Biel.

Blank und präzis gezogene



jeder Art in Eisen und Stahl.

Kaltgewalzte Eisen- und Stahlbänder bis 210 mm Breite.  
 Schlackenfreies Verpackungsbandeisen.

## Fensterstorren

mit und ohne automatischer Ausstellvorrichtung. Patent 23445.

**Mertzlufft, Zürich I,** Spiegelgasse 29  
**Öbelfabrik.** Rindermarkt 26  
**Markisen- und Storrenfabrik** Gegründet 1865



## Ziegel A.-G., Zürich

empfiehlt sich zur Lieferung  
 Ihrer bekannten, bewährten

## Ziegelwaren

## Siemens-Schuckert-Werke

Zweighbureau Zürich

Ausführung stationärer und transportabler

## Staubsauganlagen

und Abfüllvorrichtungen.

D. R. P. und + Patent. Detaillierte Offerten kostenlos.



## C. Koch, Schaffhausen

Photograph

Photographische Aufnahmen für technische  
 Zwecke in hoher Vollendung. Offerten,  
 Arbeitsproben und Besuche bereitwilligst  
 ohne Verbindlichkeit.

# Gelatine-Telsit

## Sicherheits - Sprengstoff.

Im Gebrauch bei folgenden Tunnel-Unternehmungen:  
 Jungfrau-Bahn, Münster-Grenchen, Lötschberg usw.

# Spezial-Sprenggelatine

Neues, handhabungssicheres Dynamit.

Alleinige  
 Fabrikanten

**Dynamit Nobel A.-G. Zürich**

Mythen-Strasse 21  
 Fabrik in Isleten (Uri)

Bei Bestellungen wolle man sich auf die „Schweizerische Bauzeitung“ beziehen.



**Teilhaber**

Junger tüchtiger Eisenbetoningenieur, Schweizer, wird als Geschäftsteilhaber in seriöses, gut organisiertes, technisches Bureau für armierte Betonbauten **gesucht**. Offerten unter Chiffre Z. G. 2157 an die Annoncen-Exped. **Rudolf Mosse, Zürich, Limmatquai 34.**

## Eidgenössisches Amt für geistiges Eigentum

# Stellen-Ausschreibung

**Vakante Stelle:** Technischer Experte II. Klasse (Maschineningenieur oder Physiker).

**Erfordernisse:** Gründliche Hochschulbildung; einige Berufspraxis; Kenntnisse der deutschen und französischen, eventuell auch der italienischen Sprache.

**Besoldung:** Fr. 4200.— bis 5800.—.

**Anmeldungstermin:** 18. Mai 1914.

**Anmeldung an:** Eidgen. Amt für geistiges Eigentum in Bern.

## Schweizerische Firma der Zentralheizungs-Branche sucht

zu baldigem Eintritt tüchtigen, durchaus selbständigen

## Ingenieur od. Techniker

für die Projektierung und Ausführung von Dampföfen, Desinfektionsanlagen, Warmwasserversorgungen, Dampf- und Warmwasserheizungen. — Bewerber wollen ausführliche Offerten mit Zeugnissen und Gehaltsansprüchen einreichen unter Chiffre O. 2188 Z. an die Annonc.-Exped. **Haasenstein & Vogler, Zürich.**



## Ingenieur



Dipl. E. T. H., sicherer Statiker, mit 3jähriger sehr guter Praxis im Eisenbetonbau und etwas Strassenbau und Vermessung, **sucht sich zu verändern**. Würde eventuell gern zum Eisenbahn- od. Wasserbau übergehen. Gefl. Offerten unter K. E. 4334 an die Annoncen-Expedition **Rudolf Mosse, Köln.**

## Firma ersten Ranges sucht für Belgien die Vertretung

einer schweizerischen Fabrik, die als Spezialität **industr. Gas-, Sauggas-, Petroleum-etc.**

## Motore

baut. Garantierter Umsatz. Offert. an **M. R. N., Office de Publicité, Bruxelles.**

## Junger Architekt

sucht per sofort Anfangsstelle, eventuell einige Zeit als Volontär. Gefl. Offerten unter Chiffre Z. R. 3667 an die Annonc.-Expedition

**Rudolf Mosse, Zürich, Limmatquai 34.**

## Tüchtiger, erfahrener u. selbst. Bauführer-Architekt

der schon viele schwierige Arbeiten geleitet und plant hat, **sucht Stellung**. Gute Zeugn. Offerten unter Chiffre Z. P. 3665 an die Annoncen-Expedition

**Rudolf Mosse, Zürich.**

## KOCHHERDFABRIK

## „ZAEHRINGIA“

Freiburg - Schweiz

Grösste Special-Fabrik der Schweiz



moderner  
Küchen-Einrichtungen

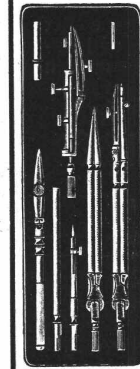
für Hôtels, Restaurants,  
Anstalten, Private, etc.

Kostenvoranschläge u.  
Ingenieurbesuch gratis.

Neu! Neu! Neu!

## Baulampe

mit Sturmbrenner  
ca. 300 Kerzen, Pat. D. R. P.  
**Bernhard Margreth,  
Locarno, Zürich, Rheinfelden.**



## Präzisions-Reisszeuge

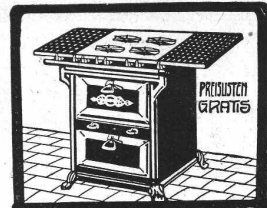
**Clemens Riefler**  
Nesselwang u. München  
(Bayern).

Gegründet 1841.  
Paris 1900 Grand Prix.  
Brüssel 1910  
Zwei Grand Prix.

Illustr. Preislisten gratis  
Die Zirkel der echten  
Rieflerreisszeuge  
sind am Kopf mit  
dem Namen RIEFLER  
gestempelt.

In ZÜRICH IV bei  
**RICH. CORADI.**

Beim Einfordern von Prospekten wollen die werten Leser auf diese Zeitschrift Bezug nehmen.



## OFENFABRIK SURSEE

## GASHERDE IN ALLEN GRÖSSEN

**Nachweisbar  
sparsamste &  
leistungsfähigste  
aller Systeme**

## Patentverkauf oder Lizenz-Abgabe

Der Inhaber des Schweizer Patentes Nr. 51862 betr.: „**Stange aus armiertem Beton**“, wünscht mit schweizerischen Fabrikanten in Verbindung zu treten behufs Verkaufs des Patentes, bezw. Abgabe der Lizenz für die Schweiz, zwecks Fabrikation des Patentgegenstandes in der Schweiz.

Reflektanten belieben sich um weitere Auskunft zu wenden an das Patentanwaltsbureau **E. Blum & Co., Bahnhofstr. 74, Zürich I.**

## Freiwillige Steigerung

Verkauf der Ateliers und Maschinen der Gesellschaft „**Construcciones Mecánicas y Electricas**“, in gutem Betriebszustand. Alte Firma mit guter Kundschaft, Spezialität für hydraulische Turbinen. Steigerung findet statt am 28. Mai d. J. Inventarverzeichnis und Bedingungen liegen auf beim Notar **Dr. Par, Ausias March 24, 1º, Barcelona (Spanien).**

## Wir suchen zu sofortig. Eintritt junge tüchtige

## Zeichner und Pauser

die an sauberes und exaktes Arbeiten gewöhnt sind und womöglich schon in Maschinenfabrik gearbeitet haben, ferner



## Zeichner

mit Erfahrung im Patentzeichnen. — Offerten mit Angabe der Gehaltsansprüche, Eintrittstermin und Militärverhältnisse sind unter Beifügung von Zeugniskopien und Photographie sub Nr. 607 zu richten an die

**Aktiengesellschaft  
Brown, Boveri & Co., Baden**



## Gesucht Architekt

welcher künstlerisch u. technisch sehr befähigt und an ernstes, selbständiges Arbeiten gewöhnt ist. Offerten mit Bildungsgang, Eintrittstermin und Gehaltsansprüche nebst Referenzen und selbstverfertigten Skizzen unt. Chiff. Z. Z. 3300 an die Annoncen-Expedition

Rudolf Mosse, Zürich,  
Limmatquai 34.

## Jüngerer Hochbau- Techniker

guter Zeichner, findet dauernde Stelle in grösserem Baugeschäft. Offerten unt. Chiff. Z. N. 3563 an die Annoncen-Expedition

Rudolf Mosse, Zürich.

## Dessinateur- architecte

au courant de la construction, et du dessin, de même que des rendus de concours, **cherche place** de suite ou pour époque à convenir. Bonnes références à disposition. Ecrire sous chiffre Z. K. 3333 à l'agence de publicité

Rudolf Mosse, Zürich,  
Limmatquai 34.

## Gesucht

selbständiger, theoretisch u. praktisch gebildeter

## Konstrukteur

für Projektierung und Ausführung von Schaltanlagen, Zentralen und Transformatorstationen. Eintritt sofort. Gefällige Anmeldungen mit Angaben von Gehaltsansprüchen, Eintrittstermin u. Bildungsgang sind unter dem Stichwort „**Schaltanlagen**“ zu richten an die

Maschinenfabrik Oerlikon  
Oerlikon bei Zürich.

## Tüchtiger Techniker

25 Jahre alt, französisch und ital. sprechend, mit guten Zeugnissen und Referenzen, **sucht per Ende Mai Stelle** auf Bureau oder Bau, zu Ingenieur oder Unternehmer. Offerten an Gramatica P., Cam-pocologno (Schweiz).

## Ausländische Firma sucht Vertreter der bei Parquetfabriken

gut eingeführt ist, zwecks Verkauf von Eichen- und Buchenfriesen. — Gefl. Anträge, womöglich mit An-führung von Referenzen unter Chiffre Z. A. 3576 „Leistungsfähig“ an die Annoncen-Expedition Rudolf Mosse, Zürich, Limmatquai 34.

Für die Ausarbeitung von Projekten und Erledigung der einschlägigen Korrespondenz (deutsch u. französisch) **suchen wir tüchtige**

## Elektro- Ingenieure

mit Hochschulbildung und wenn möglich etwas Praxis. Bewerber belieben sich unt. Einsendung ausführlicher Offerten mit Zeugnisabschriften und Photographie, sowie unter Angabe der Gehaltsansprüche und Militärverhältnisse zu melden

sub Nr. 606 bei der  
Aktiengesellschaft  
Brown, Boveri & Cie.  
Baden.

## Junger Bautechniker

mit Technikumsdiplom u. Praxis, **sucht Stelle** in Bau oder Architekturbureau. Sofortiger Eintritt. Offerten unt. Chiff. Z. M. 3362 an die Annoncen-Expedition

Rudolf Mosse, Zürich.

Grösseres Etablissement der Lebensmittelbranche **sucht**

einen jüngern, gewandten **Zeichner**

m. Technikumsbildung, welcher eine Lehrzeit in einer Maschinenfabr. gemacht hat und im allgemeinen Maschinenbau, sowie im Projektieren bewandert ist. — Offerten mit Angabe der Gehaltsansprüche u. Zeugniskopien sub Chiffre Z. M. 3637 an die Annonc.-Exp. Rudolf Mosse, Zürich.

## Junger Mann

welcher in einem Pensionat der französ. Schweiz erzogen wurde, für das Zeichnen Anlagen hat, **sucht Stelle als Lehrling** in einem Architektur-Bureau, wo er Gelegenheit hätte, sich in der deutschen Sprache zu vervollkommen u. beim Meister wohnen könnte. Gefl. Offerten an **Magasin d'Aluminium**, Boulevard Philosophes, 9, Genf.

Junger, tüchtiger **Architekt** **tüchtiger Bauführer**, mit mehr-jähriger Bau- und Bureaupraxis, **sucht seine selbständige Stellung** auf Anfang Juni zu ändern in grösseres Architekturbureau oder Baugeschäft. Gefl. Offerten unter Chiffre Z. L. 3361 an die Annoncen-Expedition

Rudolf Mosse, Zürich.

## ARCHITEKT

(Diplom-Ingenieur), 30 Jahre alt, praktisch erfahren, wünscht als Teilhaber mit Kapital in Architekturbureau oder Baugeschäft einzutreten. Offerten unter Chiff. Z. V. 3396 an die Annonc.-Exped.

Rudolf Mosse, Zürich.

## Architekt-Techniker

25 Jahre, tücht. künstl. Entwerfer, selbst. im Detail, Bauführung und Voranschlag, mit sehr guten Referenzen, **sucht Stellung** per Mitte Mai oder später. Offerten unter Chiffre Z. J. 3434 an die Annoncen-Expedition

Rudolf Mosse, Zürich.

## Bauingenieur

mit mehrjähriger Praxis im Berg-bahnbau, **sucht** wegen Baubeendigung entsprechende **Stelle** im In- oder Ausland. Offerten unter Chiffre Z. M. 3462 an die Annonc.-Expedition

Rudolf Mosse, Zürich,  
Limmatquai 34.

Auf ein **Architekturbureau** in Zürich wird zu sofortigem Eintritt ein durch-aus tüchtiger, junger

## Architekt oder Bauzeichner

gesucht. Gefl. Offerten mit Angabe von Alter, Bildungs-gang, Gehaltsansprüche u. mit Beilegung von Zeug-niskopien unt. Chiff. Z. W. 3597 an die Annonc.-Exp. Rudolf Mosse, Zürich.

## Bau-Ingenieur

mit langjähriger Praxis im Eisen-bahnbau und Wasserbau, **sucht** wegen Baubeendigung möglichst selbständige **Stelle** bei Unternehmung oder Bauleitung. Sprach-kenntnisse: deutsch, französisch und italienisch. Offerten unter Z. N. 3463 an die Annonc.-Exped.

Rudolf Mosse, Zürich,  
Limmatquai 34.

## Jüngerer, angehender Tiefbautechniker

mit 2 Jahren Praxis und 2 Semester Technikum, **sucht Stelle** auf Bau-platz oder Bureau. Zeugn. stehen zu Diensten. Offerten unt. Chiff. Z. E. 3555 an die Annonc.-Exped.

Rudolf Mosse, Zürich,  
Limmatquai 34.

## Architekt

bestimmt in Entwurf und Detail, sehr flotter Zeichner, grosse Erfahrung in Bauausführung, **sucht Stellung**. Offert. unt. M. S. 1880 an die Annoncen-Expedition

Rudolf Mosse, München.

## Tüchtiger Baupolier

in Hoch- und Tiefbau, der drei Hauptsprachen mächtig, **sucht Stelle**. Uebernimmt auch Akkord. Offerten unter U.T. postrestante Engi, Kanton Glarus.

## Bautechniker

Tücht., seriös. Bautechniker m. läng. Praxis **sucht per sofort Stelle**. Versiert in allen Arbeiten. la. Zeugnisse. Militärfrei. Event. Probemonat. Off. u. Chiff. Z. G. 3657 an die Annoncen-Expedition

Rudolf Mosse, Zürich.

## Arch.-Bauführer

Mitte 30er Jahre, gute Praxis auf Bureau und Bau, Absolvent des Technikums Winterthur, selbständiger Arbeiter, **sucht Stellung**. Offerten unter Chiffre Z. F. 3656 an die Annoncen-Expedition

Rudolf Mosse, Zürich,  
Limmatquai 34.

## Architekt

tüchtig in der Bauausführung, flotter Entwerfer und Darsteller, **sucht Stellung**. Offerten unter Chiffre Z. A. 3676 an die Annonc.-Expedition

Rudolf Mosse, Zürich.

## Junger, tüchtiger Bautechniker

**sucht Stellung** auf einem Archi-tekturenbureau der Ostschweiz. — Gefl. Offerten unter Chiffre Z. B. 3602 an die Annoncen-Expedition

Rudolf Mosse, Zürich,  
Limmatquai 34.

## Architekt

(Technikums- u. Hochschuldiplom) künstlerische, selbständige Kraft, mit längerer Bau- und Bureau-praxis, vorzüglich in Entwurf, De-tail und Bauleitung, auch flotter Darsteller, **sucht baldmöglichst Stellung**. Offerten unter Chiffre Z. B. 3452 an die Annonc.-Exped.

Rudolf Mosse, Zürich,  
Limmatquai 34.

## Architekt

(Stuttgarter Polytechnikum), 30 J., tüchtig im Entwurf und langjähr. Bauleiter industr. Anlagen, **sucht geeignetes Engagement**. — Offerten unter Chiffre Z. U. 3395 an die Annoncen-Expedition

Rudolf Mosse, Zürich.

## Eisenbeton-Ingen. gesucht

Nur guter Statiker mit etwas Praxis. **M. Schnyder**, Ingenieur, Burgdorf (Schweiz).

Zum sofortigen Eintritt **suchen wir** einen jüngeren

## Elektrotechniker

mit Erfahrung in Hochspannungs-Anlagen und Leitungsbau, guten zeichnerischen Kenntnissen und Bureaupraxis. Kenntnisse der französischen Sprache erwünscht, aber nicht Bedingung. Ausführliche Offerten mit Angabe der Gehaltsansprüche und des frühesten Eintrittstermines zu richten unter J. St. 491 an die Ann.-Exp. **Rudolf Mosse, Strassburg im Elsass.**

## Diplom-Ingenieur

mit zweijähriger Praxis im Eisenbetonbau, Absolvent der Techn. Hochschule in Wien, erfahren in der Kalkulation, Berechnung und Ausführung schwieriger stat. unb. Konstruktionen, zur Zeit in ungekündeter Stellung in einer grösseren Stadt Norddeutschlands, **sucht sich zu verändern.** — Offerten unter Chiffre Z. O. 3714 an die Annoncen-Expedition **Rudolf Mosse, Zürich,** Limmatquai 34.

## Kautionsfähiger Schachtmeister

mit grosser Kolonne an der Hand **sucht Arbeit** in Akkord oder Regie, städtische Kanalisation, Eisenbahnbau, Tunnel, Beton, Erd- und Felsbewegung. Reflektiert wird nur auf grosse Arbeit. Ausland nicht ausgeschlossen. Gefl. Offert. u. H. 467 an **Haasenstein & Vogler, A.-G., Metz.**

Jüngerer, fleissiger

## Architekt

mit Praxis, künstlerisch befähigt, **sucht Stelle.** Offert. unt. Chiff. Z. R. 3717 an die Annonc.-Exped. **Rudolf Mosse, Zürich.**

## Architekt

künstl. und technisch mit erstkl. in- und ausländischer Praxis und Wettbewerbserfolgen, **sucht passende Stellung.** Offerten unt. Chiffre Z. C. 3703 an die Annonc.-Expedition

**Rudolf Mosse, Zürich.**

**B**eim Einfordern von Prospekten wollen die w. Leser auf diese Zeitschrift Bezug nehmen

## Patent-Ausbeutung.

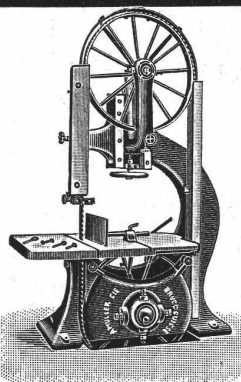
Der Inhaber des schweizerischen Patentes Nr. 49763 vom 4. Juni 1909 auf: „**Verfahren zur Herstellung eines alkali- und chlorbeständigen Ebonits**“, wünscht das Patent zu verkaufen, in Lizenz zu geben oder anderweitige Vereinbarungen für die Fabrikation in der Schweiz einzugehen.

Anfragen befördert **H. Kirchofer** vormals Bourry-Séquin & Co., Ingenieur- und Patentanwalts-Bureau in **Zürich 1, Löwenstr. 51.**

## Patent-Ausbeutung.

Die Inhaber des schweizerischen Patentes Nr. 45094 vom 18. Mai 1908 auf: „**Verfahren zum Auftragen von Mörtel auf eine Fläche mit Hilfe komprimierten Gases**“, wünschen das Patent zu verkaufen, in Lizenz zu geben oder anderweitige Vereinbarungen für die Fabrikation in der Schweiz einzugehen.

Anfragen befördert **H. Kirchofer** vormals Bourry-Séquin & Co., Ingenieur- u. Patentanwalts-Bureau in **Zürich 1, Löwenstr. 51.**



**A. Müller & Cie.**

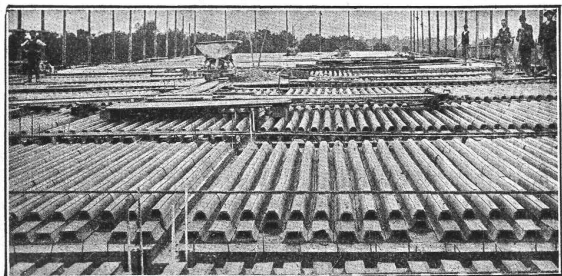
Brugg

## Holzbearbeitungs-Maschinen

Zu besichtigen in der Ausstellung des Verbandes Schweizer Schreinermeister und Möbelfabrikanten in **Zürich, Unterer Mühlesteig 2.**

# Hohlkörperdecke „System Wörner“

⊕ Patent Nr. 55494. D. R. P. Nr. 240007.



**Zeughaus-Neubau Basel**

ferner ausgeführt in Schulhäusern, Krankenhäusern, Badanstalten, Kasernen, Fabriken, Geschäftshäusern, Villen, Wohnhäusern, Käsereien und Ställen. Referenzen und Zeugnisse auf Wunsch.

**schallsicher, isolierend, fusswarm rissfrei, billig**

bei grösster Spannweite und schwerster Belastung ohne Unterzug bis 7 m

Projekte, Devis und Anleitung prompt und kostenfrei allein durch

**Bauer & Albrecht, Zürich I**

Ingenieur-Bureau

Stampfenbachstrasse 19 — Telefon 8250

empfehlen als Spezialität:

**Oehler & Co.**  
**Aarau**  
**Eisen- und Stahlwerke**

**Transportanlagen**  
jeder Art

für Stück- und Massengüter, wie Aufzüge, Elevatoren, Transportschnecken, Förderrinnen, Hängebahnen, Band- und Schaukel-Transporteure, Verladeeinrichtungen, Kohlenbeschickungsanlagen etc. etc.





# MASCHINENFABRIK OERLIKON

OERLIKON BEI ZÜRICH      TELEGR.-ADR: USINE OERLIKON





Komplette  
**Apparatenanlagen**

□

Hochspannungs-Oelschalter  
Regulier- und Anlassapparate  
Sicherungen  
Blitzschutzapparate  
für alle gebräuchlichen Spannungen und  
Stromstärken



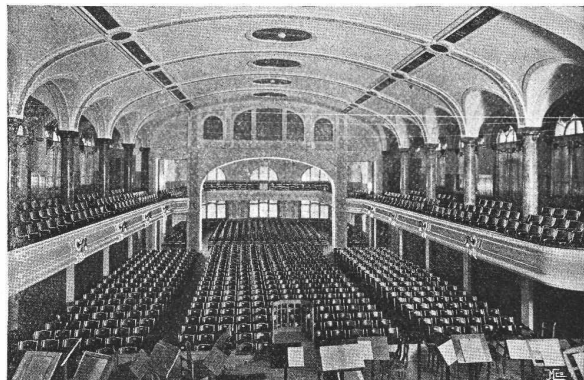
## LOLLARKESSEL FÜR CENTRALHEIZUNG

Unübertroffen in Heizleistung und Brennstoffausnutzung  
Zu beziehen durch die meisten Heizungsfirmen

### BUDERUS'SCHE EISENWERKE

ABT. LOLLAR, WETZLAR

Vertretung: Buderus'sche Handelsgesellschaft m. b. H., Zürich. Lager in Zürich und Genf.



Tonhalle St. Gallen — Möbliert 1909

## Aktien-Gesellschaft Möbelfabrik Horgen-Glarus in Horgen

Telephon Nr. 10 — Gegründet 1880 — Telegr.: Stuhlfabrik Horgen

**Erzeugnisse:** Mobiliar aus gesägtem, sowie aus massiv gebogenem Holz (sogen. Wienermöbel) für Innenräume, Restaurants, Speisesäle, Cafés, Confiserien, Vestibules, — Gärten, Theater, Konzertsäle und Kinematographen. —

Massenbestuhlungen.

Grösste Leistungsfähigkeit.

Konkurrenzpreise.