

Zeitschrift: Schweizerische Bauzeitung
Herausgeber: Verlags-AG der akademischen technischen Vereine
Band: 63/64 (1914)
Heft: 19

Werbung

Nutzungsbedingungen

Die ETH-Bibliothek ist die Anbieterin der digitalisierten Zeitschriften auf E-Periodica. Sie besitzt keine Urheberrechte an den Zeitschriften und ist nicht verantwortlich für deren Inhalte. Die Rechte liegen in der Regel bei den Herausgebern beziehungsweise den externen Rechteinhabern. Das Veröffentlichen von Bildern in Print- und Online-Publikationen sowie auf Social Media-Kanälen oder Webseiten ist nur mit vorheriger Genehmigung der Rechteinhaber erlaubt. [Mehr erfahren](#)

Conditions d'utilisation

L'ETH Library est le fournisseur des revues numérisées. Elle ne détient aucun droit d'auteur sur les revues et n'est pas responsable de leur contenu. En règle générale, les droits sont détenus par les éditeurs ou les détenteurs de droits externes. La reproduction d'images dans des publications imprimées ou en ligne ainsi que sur des canaux de médias sociaux ou des sites web n'est autorisée qu'avec l'accord préalable des détenteurs des droits. [En savoir plus](#)

Terms of use

The ETH Library is the provider of the digitised journals. It does not own any copyrights to the journals and is not responsible for their content. The rights usually lie with the publishers or the external rights holders. Publishing images in print and online publications, as well as on social media channels or websites, is only permitted with the prior consent of the rights holders. [Find out more](#)

Download PDF: 02.04.2026

ETH-Bibliothek Zürich, E-Periodica, <https://www.e-periodica.ch>

Schweizerische Bauzeitung

Abonnementspreis:

 Schweiz 25 Fr. jährlich
 Ausland 30 Fr. jährlich

Für Vereinsmitglieder:

 Schweiz 20 Fr. jährlich
 Ausland 24 Fr. jährlich

 sofern beim Herausgeber
 :: abonniert wird ::

WOCHENSCHRIFT
FÜR BAU-, VERKEHRS- UND MASCHINENTECHNIK

Gegründet von A. WALDNER, ING. HERAUSGEBER A. JEGHER, ING., ZÜRICH

Verlag des Herausgebers. — Kommissionsverlag: Rascher & Cie., Zürich und Leipzig

ORGAN

DES SCHWEIZ. ING.- & ARCHITEKTEN-VEREINS & DER GESELLSCHAFT EHEM. STUDIERENDER DER EIDG. TECHN. HOCHSCHULE.

Insertionspreis:

 4-gespart. Petitzeile oder
 deren Raum . 30 Cts.
 Haupttitelseite: 50 Cts.

 Inserate ausschliesslich
 an Annoncen-Expedition
 Rudolf Mosse, Zürich
 und deren Filialen und
 :: Agenturen ::

 Personen- u. Waren-
 Transmissions-

AUFZÜGE

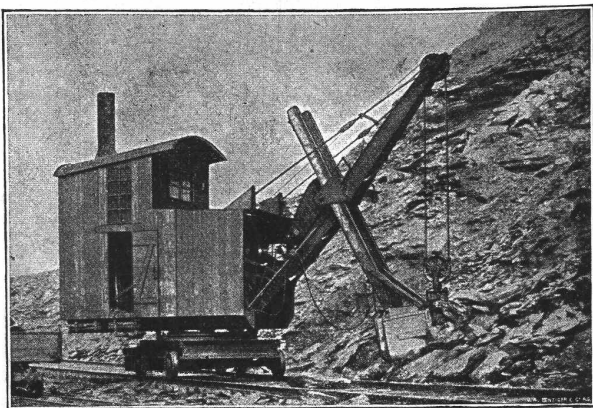
 Elektrische
 Hydraulische

 Gegr.
 1874

SCHINDLER & CIE. - LUZERN

 Gegr.
 1874

Studien Projekte, Pläne, alle techn. Arb., bes. Bahnbau, Expertisen
 besorgt seriös u. billig d. Ing.-Bureau Emch & Becker, Bern.

Kanalisation behandelt als Spezialist und Civil-Ingenieur
H. Streng, St. Moritz.

Rollbahngeleise

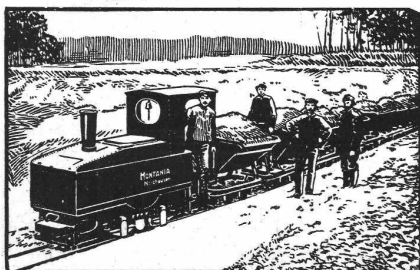
Mulden- und Kastenkipper

Lokomotiven

Membran- u. Zentrifugal-Pumpen

Löffel-, Eimer- u. Greifbagger

Verkauf und Vermietung

Fritz Marti Aktiengesellschaft Bern
Motor-Lokomotiven

 für Benzin-, Benzol- und Spiritus-Betrieb
 in Schmal- und Normal-Spur

Sofortige Betriebsbereitschaft

Keine Feuergefahr

Geringe Betriebskosten

Einfachste Bedienung

Schweizer. A.-G.

Orenstein & Koppel, Zürich 1

vis-à-vis Hauptbahnhof

Mise au concours de fournitures.

Le projet du passage supérieur de Ste-Marguerite, à Sion, ayant été modifié, il n'a pas été donné suite au concours ouvert le 8 décembre 1913.

Un nouveau concours est ouvert pour la fourniture et la pose du tablier métallique de ce pont. Poids approximatif: 132 tonnes.

On peut consulter les plans et les cahiers des charges et ce procurer la formule de soumission au Service central de la voie, bureau N° 142 du bâtiment d'administration II CFF, à Lausanne.

Les plans seront adressés contre remboursement de fr. 5.— aux constructeurs qui en feront la demande.

Les offres devront parvenir à la Direction soussignée le vendredi 15 mai 1914 au plus tard, sous pli fermé portant la suscription „Passage supérieur à Sion“.

Les soumissionnaires resteront liés par leurs offres jusqu'au 15 juin 1914.

Lausanne, le 24 avril 1914.

Direction du 1^{er} arrondissement des chemins de fer fédéraux.

Wasser-Versorgung Oberburg Bau-Ausschreibung

Der Gemeinderat der Gemeinde Oberburg (Kanton Bern) eröffnet hiermit öffentliche Konkurrenz über die Ausführung der nachstehend genannten Bauarbeiten für die Erstellung der Wasserversorgungs- und Hydrantenanlage:

1. Quelfassungen mit Brunnstuben in Unter-Oschwand.
2. Reservoir von 1000 m³ Inhalt.
3. Rohrnetz: Liefern und Verlegen von gusseisernen Muffenröhren:

Kaliber: 180	150	125	100	75 mm
1400	1300	4460	3010	300 m

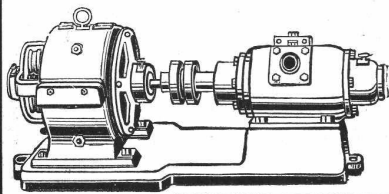
4. Sämtliche Formstücke, Schieber etc.
5. 78 Ueberflurhydranten (Modell Clus 1896, schweiz. klein-normal).
6. Grabarbeiten 10470 m.
7. Zu- und Hausleitungen.

Pläne und Bauvorschriften liegen vom 5. bis zum 15. Mai, jeweils vormittags 7—11 Uhr, im Schulhause zur Einsicht auf. Interessenten wollen sich bei Herrn Lehrer Marti, Brandmeister, melden, bei welchem auch die Eingabeformulare bezogen werden können. Die Eingaben sind verschlossen mit der Aufschrift: „Wasserversorgung“ bis zum 20. Mai, abends 6 Uhr, der Gemeindeschreiberei Oberburg einzusenden. Ueber die Bauausführung bleibt die endgültige Beschlussnahme durch die Gemeinde vorbehalten.

Bern, den 7. Mai 1914.

Aus Auftrag:
Ingenieur-Bureau M. Keller-Merz,
i. V.: Ryser, Ingenieur.

RAG-PUMPE



zur
Wasser-Versorgung
von
Privathäusern, Villen,
Gärtnereien etc.
RICH. KLINGER
G. m. b. H.
Gumpoldskirchen, N.-Ö.

DELTA-METALL

Gußstücke jeder Grösse nach Modellen.
Schmiedestücke jeder Art nach Zeichnung.
Gepreßte Stangen und Profil-Leisten,
Gesenk-Schmiedestücke in verschiedenen
Legierungen von höchster Festigkeit und
Dehnung.

Deutsche Delta - Metall - Gesellschaft
Alexander Dick & Co., Düsseldorf - Grafenberg.

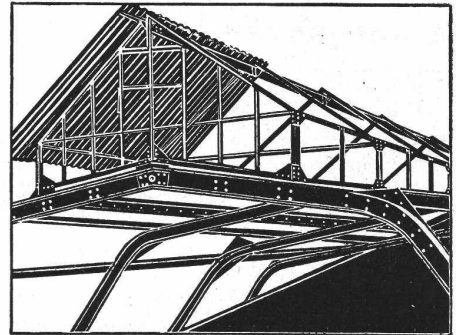
Sponagel & Co., Zürich Baumaterialien

Spezialgeschäft für keramische
Boden- und Wandbeläge
Kunstglasurplatten: Wandbrunnen
Mutz-Keramik.

Generalvertreter erstklassiger Fabriken.
Kunstgerechte Ausführung der Versetzarbeiten durch
eigene, geschulte Facharbeiter.

Kataloge und Preislisten zu Diensten.
Reichhaltige Muster-Ausstellung Sihlquai 139—143.

F. GAUGER & CO. ZÜRICH



EISENCONSTRUCTIONEN
WELLBLECHBAUTEN

BAU- U. MÖBELSCHREINEREI H. HARTUNG

ZÜRICH 7 :: HEGIBACHSTR. 47

GESAMTER INNENAUSBAU
WÖHNUNGS-AUSSTATTUNG
BÜRO-U. BIBLIOTHEKMÖBEL
:: EINZEL-AUSFÜHRUNG ::

J. Rukstuhl, Basel

erstellt auf Grundlage vieljähriger Erfahrung

Centralheizungen

aller Systeme

Warmwasser — Niederdruckdampf etc

JOSEPH VÖGELE · MANNHEIM



ABTEILUNG
FABRIK FÜR EISENBAHNBEDARF



ADRESSE FÜR TELEGRAMME:
BAHNFABRIK.

FERNSPRECHER Nr. 41, 6640-46

Aelteste deutsche Spezialfabrik
Gegründet 1836

TELEGRAMM-SCHLÜSSEL:
STAUDT & HUNDIUS
A. B. C. = Code 4 & 5 Ed.

Lieferant fast sämtlicher europäischer Staats- und Privatbahnen, eines großen Teiles aller bedeutenden Hüttenwerke, Zechen, Hafenverwaltungen, Straßenbahnen und Industriellen.

Bei promptestem Wasserverband ab Mannheim sehr günstige Frachten, daher überall konkurrenzfähig.

Weichen jeder Bauart und Spurweite.

Weichen ohne Unterbrechung des Hauptgleises.

Verfenkte Weichen zum Einpflastern.

Doppelspur-Weichen, Schmalspurgleis-Ein- und Ausmündung in die Hauptbahn.

Federweichen.

Straßenbahn-Weichen

aller Systeme und Profile.

Spezial-Bauweichen.

Weichenschlösser.

Herzstücke aus Schienen.

Herzstücke mit geschmiedeter Stahlspitze.

Gußstahlherzstücke.

Herzstücke mit harter Flügelschienenanlage D.R.P. Nr. 143509 und Pat. Nr. 27761.

Kreuzungsstücke jeder Bauart.

Gleiskreuzungen jeder Art.

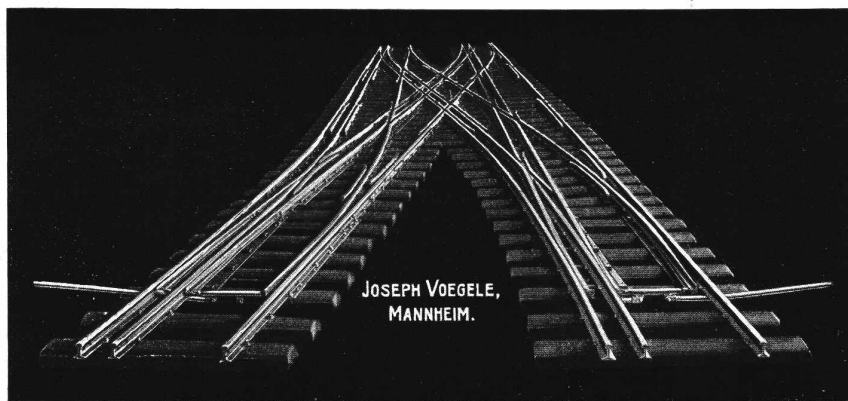
Plankreuzungen

ohne Hauptgleisunterbrechung.

Desgl. mit drehbaren Lückenschließern für das Nebengleis.

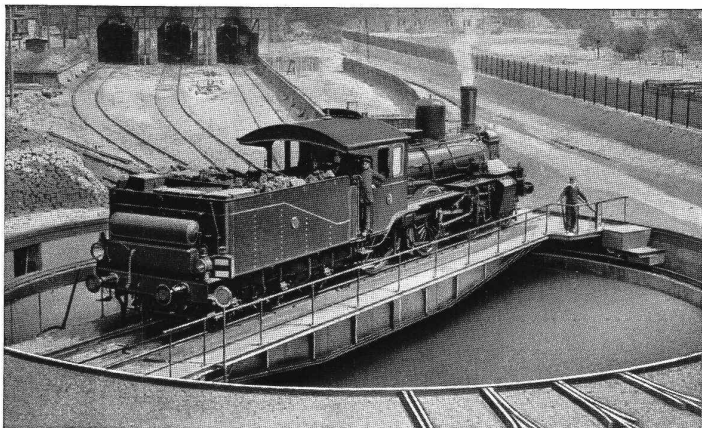
Signalficherungsanlagen zu Plankreuzungen.

Interessenten sieht auf Wunsch ausführliches Weichen- und Kreuzungs-Album nebst Tabellen zur Verfügung.



Jährliche Leistungsfähigkeit 5000 Weichen und ebensoviel Herz- und Kreuzungsstücke.
Montierungsplätze sind in großer Ausdehnung vorhanden.

Auf der Baltischen Ausstellung Malmö 1914 sind ausgestellt: 1 Lokomotiv-Drehseibe, 1 Schiebebühne, 1 Rangierwinde und einige Weichen Bauart Voegle.



Drehscheiben für Lokomotiven,

bis 24 m Durchmesser und 200 t Tragkraft,
ohne Windwerk, beladbar, von 2 Mann
zu drehen.

Ausführung auch mit elektr. Antrieb
mit Zahnkranz oder Schleppwagen.

Drehscheibe mit Entlastung
zum Ueberfahren mit Lokomotiven und
ganzen Zügen, mit Signalverriegelung.

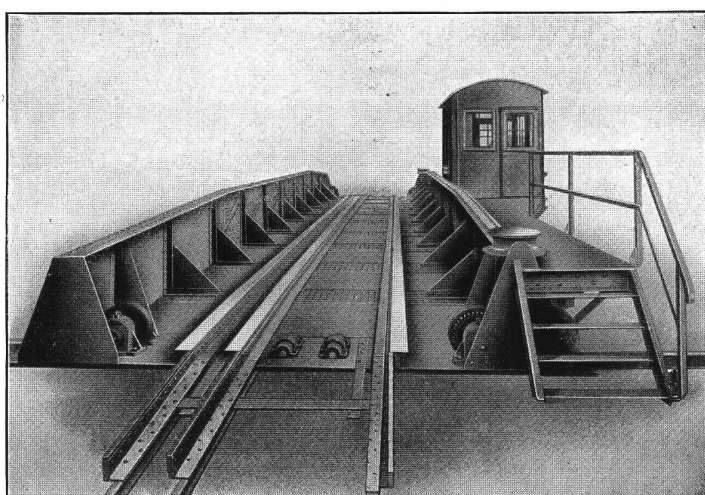
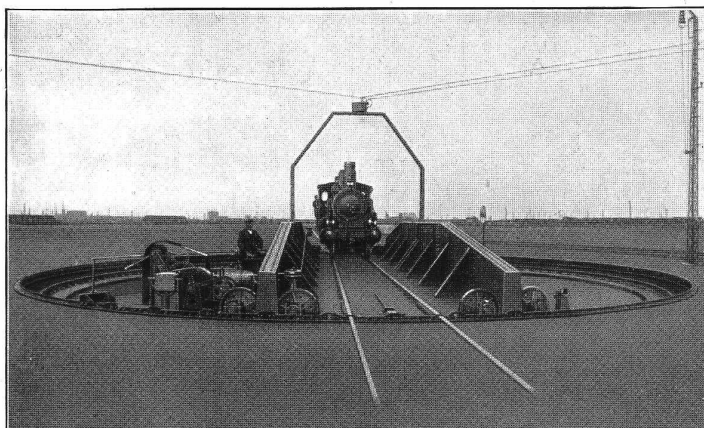
Drehscheiben
mit Fuhrwerk befahrbar und auch in
Verbindung mit elektrischen Rangier-
Anlagen.

Drehscheiben jeder Bauart.

auch für Waggon, in jeder Konstruktion
mit gemauerter Grube und Fundament,
wie auch mit eisernem Fundament und
Umfassung ohne jedes Mauerwerk.

Spezialausführungen zum Einbau
größerer Drehscheiben in vorhandene
Gruben kleinerer Scheiben D. R. G. M.

Sonderkonstruktionen
mit ganz flacher Grube.

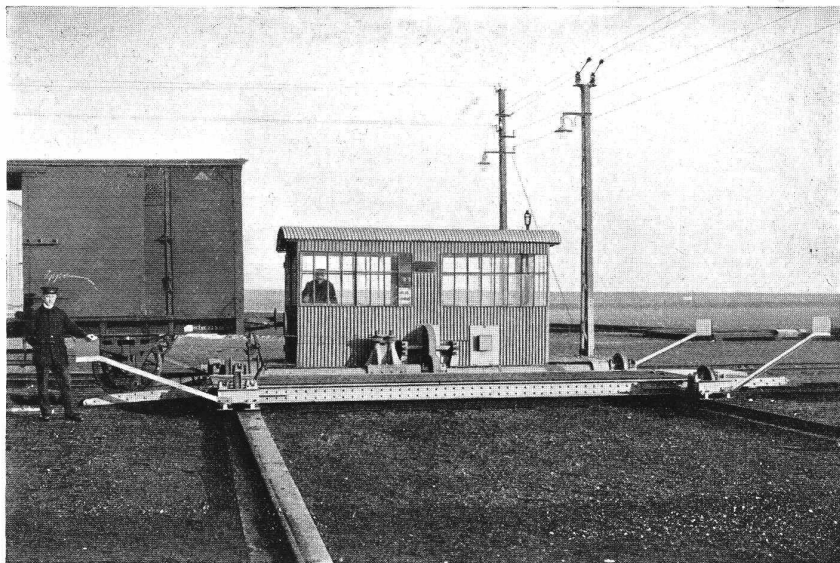


Schiebebühnen,

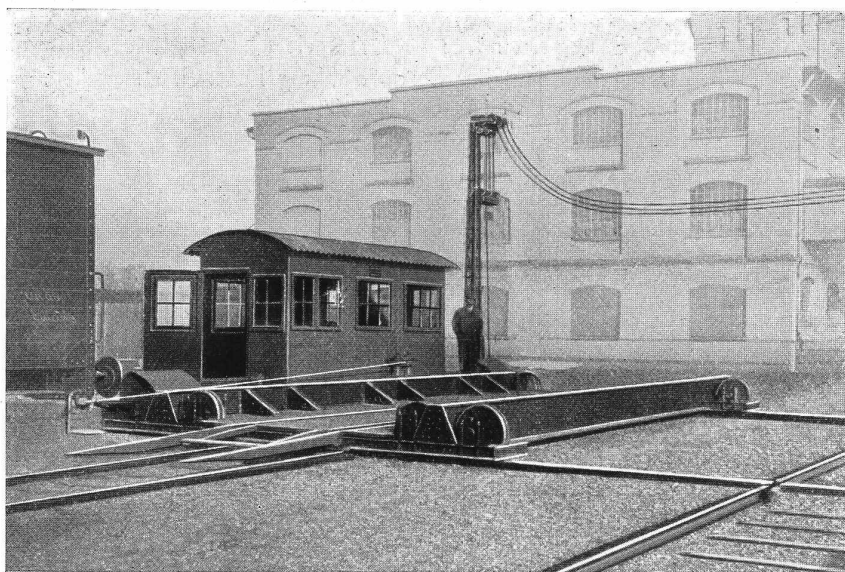
ausgeführt bis 20 m Länge und 130 t Last,
mit überhöhter Führer-Plattform.

Schiebebühnen für Wagen, verfenkte und unverfenkte ohne Hauptgleisunterbrechung.

Schiebebühnen bis 20 Meter Nutzlänge, auf **nur** 2 Lauffrängen laufend, ohne jegliche Grube.



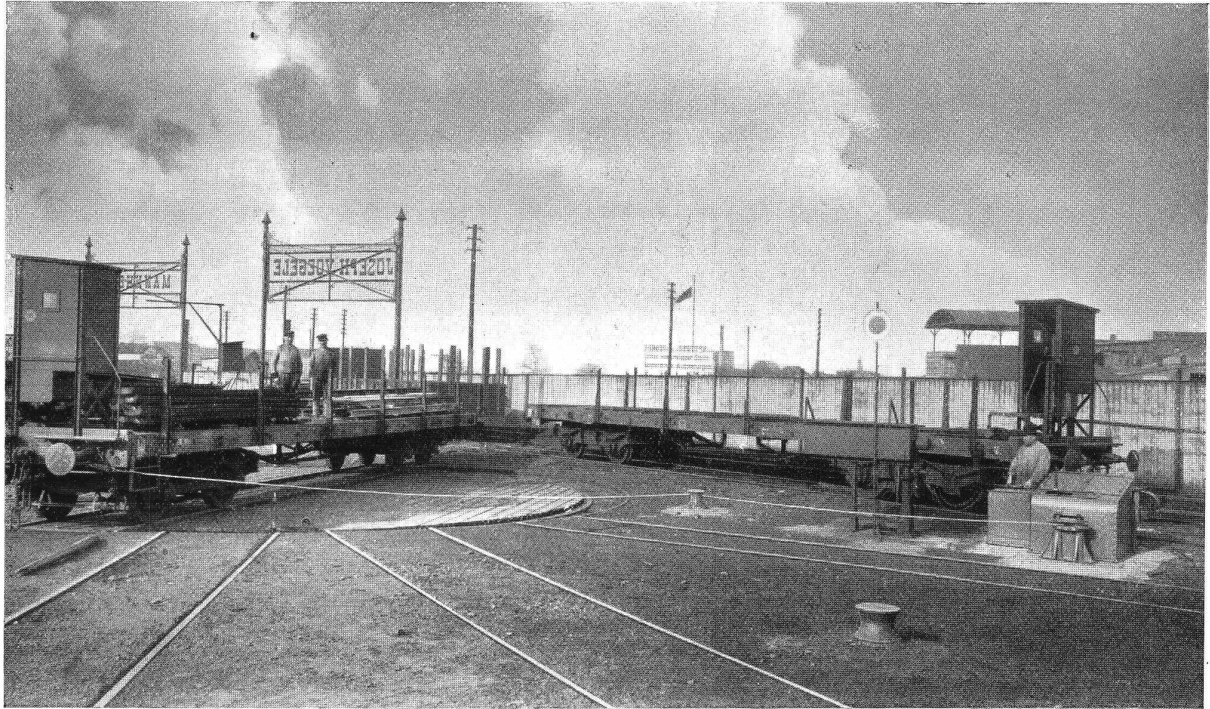
Schiebebühnen mit Dampf-, Hand-, elektrischem und Seilantrieb, mit und ohne Rangierwinde, in allen Bauarten.



Koksausdrück- und Planiermaschinen.

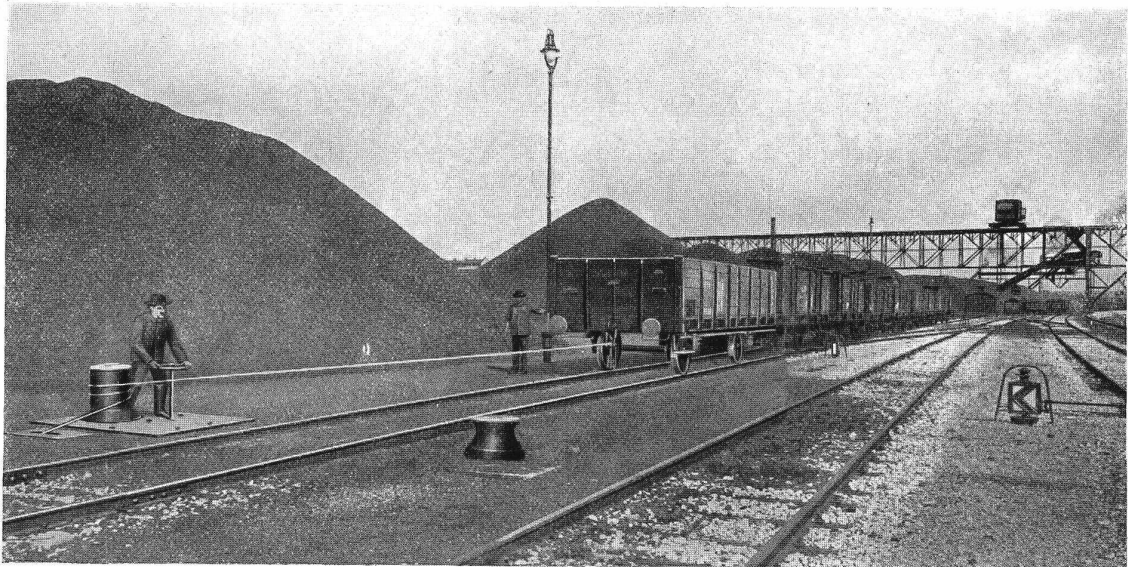
Man verlange Sonder-Prospekte mit Abbildungen K 36.

Rangierwinden, durch Motor oder Transmission angetrieben, zum Ziehen und Rangieren von kompletten Zügen, einzelner Waggonen, Schiffen usw. Infolge der großen Taglohn-Ersparnis amortisieren sich solche meist schon in 1 bis 2 Jahren.
 Siehe auch Sonderprospekt „R“.



Verladevorrichtungen. Waggonkipper mit Hand- und elektrischem Antrieb.
 Waggonen-Hebe- und Senkvorrichtungen.

Dem gleichen Zweck dienend wie Rangierwinden: **Spills** elektrisch angetrieben, in allen Bauarten.
Spills mit automatischer Seilauwicklung D. R. G. M.
 Auf Wunsch wird Prospektblatt „S“ eingefandt.



Vertreter-Bureaux an allen Hauptplätzen.

Fabrik technischer Meß-Instrumente und Apparatebau

G. A. SCHULTZE

Begründet
1850

Begründet
1850

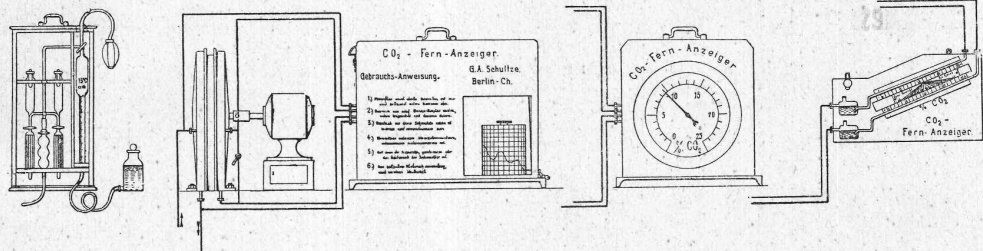
Selbsttätiger Wärmeregler
„TEMPERATOR“
Fernthermometer u. Fern-
Meß-Instrumente aller Art.

BERLIN-CHARLOTTENBURG
53-54 CHARLOTTENBURGER UFER 53-54
TELEPHON: AMT WILHELM No. 797 und 798

Feuerungs-Kontrollapparate
Thermometer :: Pyrometer
~ Viele Auszeichnungen ~

Apparate zur Untersuchung und Kontrolle des Betriebes

Gas-Untersuchungs- Apparate Gas-Prüfer



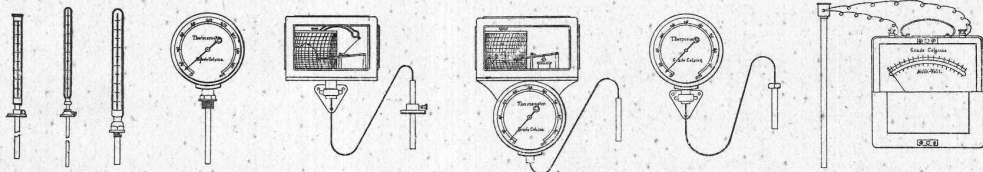
Orsatapparate zur Bestimmung von Kohlensäure, Sauerstoff, Kohlenoxyd.

Telezometer zur ununterbrochenen Anzeige und Registrierung des CO₂-Gehaltes.
Mit ständiger Anzeige, ständig aufzeichnend.

Mit ständiger Anzeige auf rundem Zifferblatt.

Mit ständiger Anzeige durch Flüssigkeitsfaden.

Temperatur-Messer für Gase und Dampf



Quecksilber-Glas-Pyrometer für Rauchgase und Ueberhitzer.

Nur mit Anzeige.

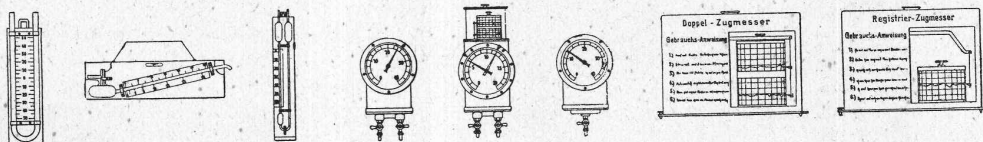
Quecksilber Capillar-Zeiger-Pyrometer. Nur mit Registrierung.

Mit Anzeige und Registrierung.

Mit Anzeige und biegsamem Capillarrohr.

Elektr.-Pyrometer (Thermo-Element).

Gas- Strömungsmesser



Einfacher U-Rohr Zugmesser.

Zugmesser nach Krell mit schrägem Meßrohr.

Zugmesser nach Dr. Rabe mit vergr. Skala.

Zug-Diff.-Messer.

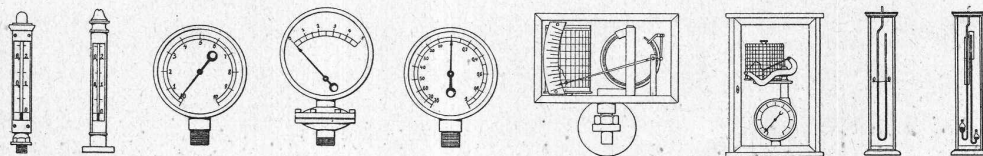
Verbund-Zugmesser

Einfacher Zugmesser (Unterdruckmesser).

Präzisions-Doppel-Zugmesser.

Präzisions-Zugmesser.

Dampf- Spannungs- Messer



Quecksilber-Manometer.

Röhrenfeder-Manometer.

Plattenfeder-Manometer.

Mano-Vacuummeter.

FederManometer nur mit Registrierung.

Feder-Manometer mit Registrierung und Anzeige.

Quecksilber-Vacuummeter und Vacuum-Barometer.

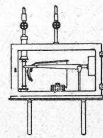
Dampf-Mengen-Messer



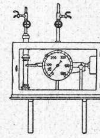
Quecksilber-Diff.-Manometer.



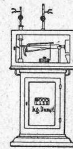
Belastungsmesser.



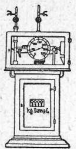
Dampfmesser mit Registrierung.



Dampfmesser mit Anzeige an rundem Zifferblatt.

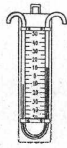


Dampfmesser mit Zählwerk.



Dampfmesser mit Anzeige, Registrierung und Zählwerk.

Luft- und Gas-Druckmesser



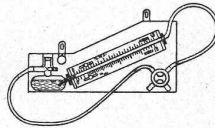
U-Rohr-Druckmesser.



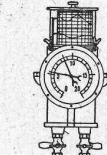
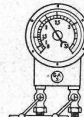
Druckmesser nach Dr. Rabe.



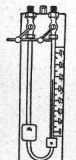
Druckmesser nach Krell.



Druckmesser nach Schultze-Dosch.

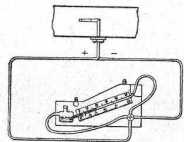


Doppel-Druckmesser mit Reg. und Anzeige.

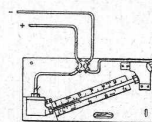


Quecksilber-Druck-Differenzmesser.

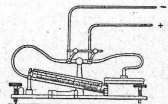
Luft- und Gas-Geschwindigkeits-Messer



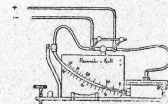
Druckmesser nach Krell mit Staurohr Dr. Brabbée.



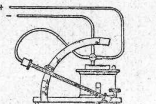
Druck-Differenzmesser für hohen stat. Druck.



Mikromanometer nach Krell.

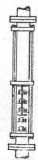


Manometer mit gebogenem Meßrohr nach Krell.



Manometer nach Dr. Berlowitz mit verstellbarer Neig.

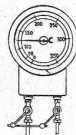
Luft- und Gas-Mengen-Messer



Citometer nach Dr. Rabe.



Volumenmesser mit Reg.



Volumenmesser ohne Reg.



Komb. Volumen-Depressionsmesser.

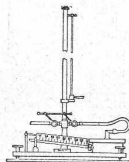


Präzisions-Volumenmesser mit Reg.

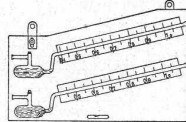


Komb. Präzisions-Volumen- und Druckmesser.

Apparate zur Bestimmung des spez. Gewichts von Gasen



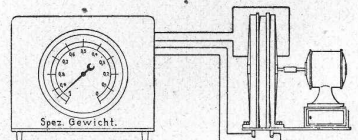
Gaswaage nach Krell



Apparat zur ununterbrochenen Anzeige.



Apparat mit Reg.



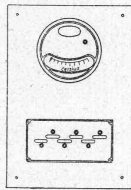
Apparat mit Anzeige auf rundem Zifferblatt.

Elektrische Fernthermometer

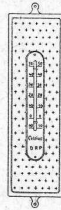
zur kontinuierlichen Übertragung von Temperaturen zwischen -30 bis $+500^{\circ}$ Cels.



Kontrollstation mit Drehschalter-Druckknopf-Linienwähler



Flache Form.



Ausführung für trockene Räume.



Ausführung für feuchte Räume.



Charlottenburger Modell.



Ausführung für Warmwasserkessel.

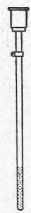


Thermoelemente Pyrometer

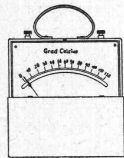
zur kontinuierlichen Messung von Temperaturen von -200 bis $+1600^{\circ}$ Cels.



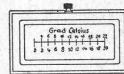
Thermoelement für Überhitzer



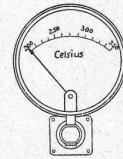
für Rauchgase.



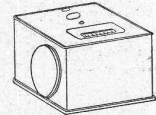
Transportables Galvanometer.



Galvanometer für Schalttafel.



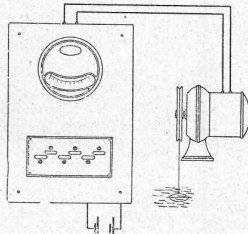
Galvanometer für Schalttafel oder Säule.



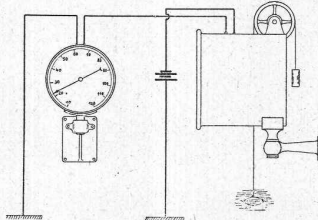
Galvanometer mit Registrierung.

Elektrische Wasserstands-Fernanzeiger

mit und ohne Registrierung



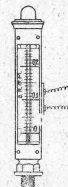
Wasserstandsmelder. Kontrollapparat.



Wasserstandsmelder. Elektromagnetisches System.



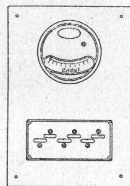
Registriervorrichtung für Wasserstandsmelder.



Signal-Manometer.

Manometer

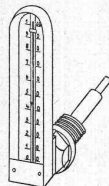
für gesättigten und überhitzten Dampf. Mit Fernanzeige und Registrierung



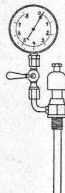
Kontrollapparat für Manometer.



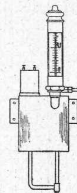
Aufnahmekörper bei gesättigtem Dampf.



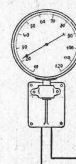
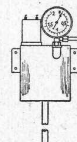
Aufnahmekörper, wie vor, nur mit Ablesung am Ort.



Elektr. Manometer mit Ablesung am Ort.



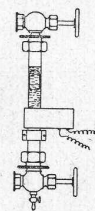
Fern-Manometer für überhitzten Dampf mit Ablesung am Ort.



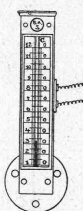
Fern-Manometer und Fern-Thermometer Elektromagnetisches System.

Elektrische Alarm-Apparate

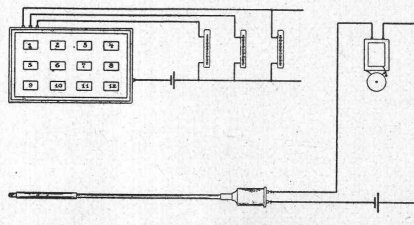
für Wasserstand, Temperatur, Druck usw.



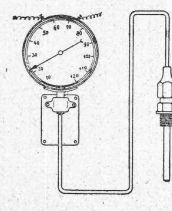
Wasserstands-Alarm-Apparat.



Thermometer mit eingeschmolzenen Platindrähten.



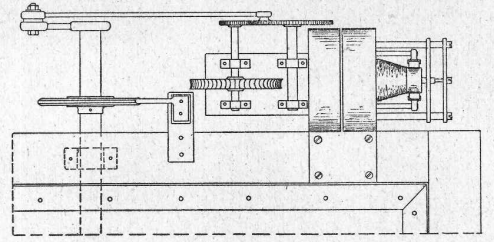
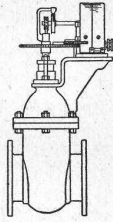
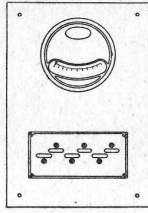
Oben: Kontaktthermometer mit Tableau. Unten: Signalthermometer mit Element und Glocke.



Manometer oder Thermometer mit Alarm-Vorrichtung.

Fernstell- Vorrichtungen

für Ventile, Absperr-
schieber,
Ventilationsklappen,
Gasabsper-Schieber usw.

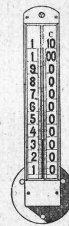
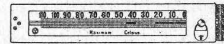
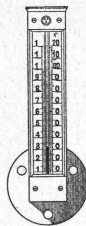


Kontrollapparat zum Ab-
lesen der Schieberstellung. Absperr-schieber mit Motor-
und Fernübertragung.

Elektromotor für Ventilationsklappen mit Vorgelege
und Fernübertragung.

Thermometer für technische Zwecke

als Winkel und als gerade
Thermometer für
Messungen bis 550° C.



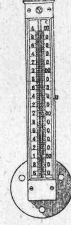
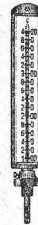
Thermometer für Kessel, Reservoirs,
Luft-Kanäle.

Winkelthermometer für Heiz-
Kühlkammern.

Thermometer für Gasanstalten
und Zuckerfabriken.

Quecksilber-Pyrometer

zur Feststellung der
Temperaturen des über-
hitzten Dampfes, mit
Kohlensäuredruck



Pyrometer mit optisch vergrößerter Skala

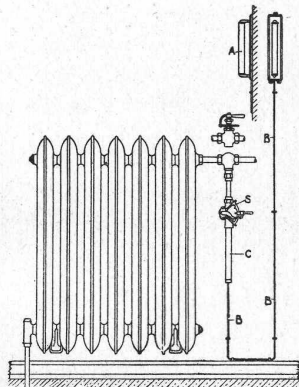
Registrier-Pyrometer.

Winkel-Pyrometer.

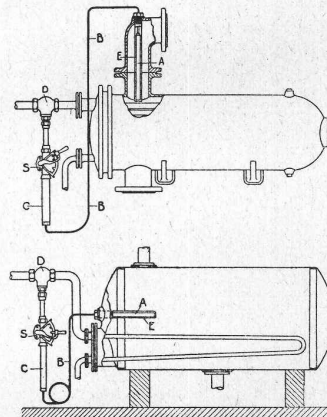
Selbsttätiger Wärme- regler

„Temperator“

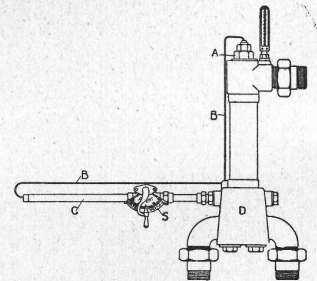
für Zentralheizungen und
Warmwasserbereitungen
sowie Kühlanlagen
zur Konstanterhaltung der
Temperatur



Wärmeregler in Verbindung
mit einem Radiator.



Wärmeregler in Verbindung
mit einem Boiler.



Wärmeregler in Verbindung
mit einem Mischapparat.

Abteilung: Glas-Präzision.

Inhaber der Firma **J. C. Greiner senior & Sohn**

Begr. 1799

ehedem BERLIN C., KUR-STRASSE 15.

Begr. 1799

Älteste Verfertiger meteorologischer und physikalischer Instrumente

Spezialität: Thermo-Alkoholometer, Aräometer, Saccharimeter

sowie sämtliche Instrumente für Brauereien, Brennereien, chemische Fabriken usw.

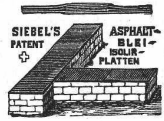
Asphalt-, Beton- & Holzplästerungs-Arbeiten

— aller Art —

Koch & Cie., vormals E. Baumberger & Koch, Basel



Holzzement- und Dachpapp-Dächer, Asphalt-Kegelbahnen, Asphalt-Parkett, Plättchen-Beläge



Siebel's Asphalt-Blei-Isolierungen gegen Feuchtigkeit :: Isolierungen gegen Wärme und Kälte mit imprägnierten Korkplatten. — Mehrjährige Garantie für alle Arbeiten.

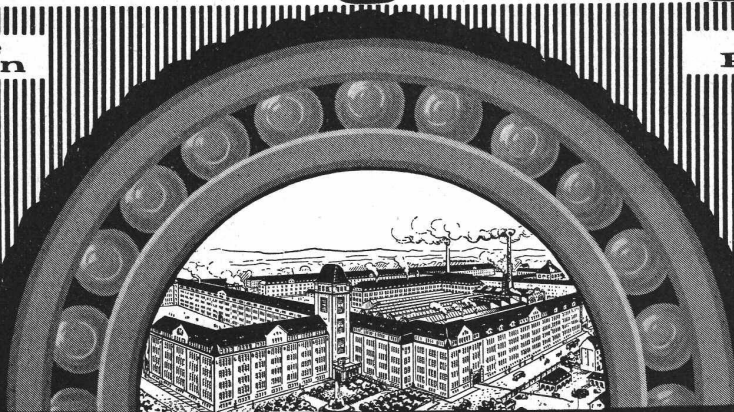
F. & S. - Kugellager

Vollendete Konftruktion

Höchste Auszeichnungen

Höchste Präzision

ca. 4000 Angestellte



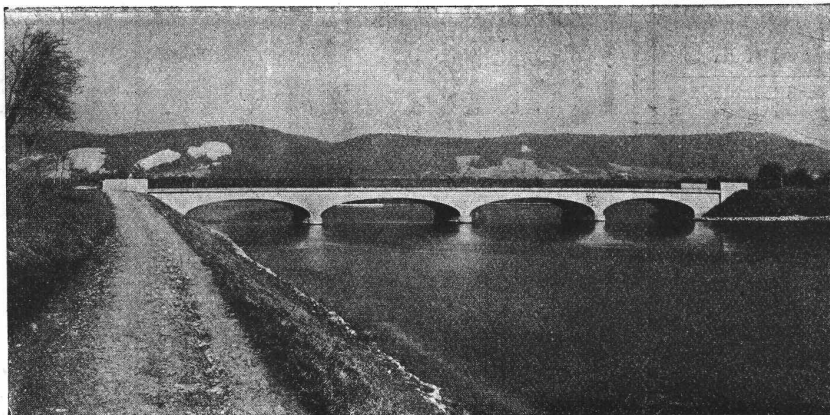
Schweinfurter Präzisions Kugellager-Werke

Fichtel & Sachs

Größte u. älteste Kugellager-Spezialfabrik der Welt
Kataloge und Kostenanschläge gratis!

ED. ZÜBLIN & C^{IE}.

Zürich □ Basel



Brücke über die Ergolz beim Kraftwerk Augst.

Ingenieurbureau
Unternehmung für Beton- und
Eisenbeton-Bau
Bauunternehmung

Brücken, Viadukte
Foundationen mit Press-
pfählen
Fabrikbau, Reservoirs
etc. etc.

Erste Referenzen

Konkurrenz-Ausschreibung

Die Administration des Alters- und Invaliden-Hospiz in Delémont (Berner Jura) eröffnet hiermit unter den im Kanton Bern wohnhaften Architekten die Konkurrenz für einen

Neubau mit Nebengebäude.

Die Konkurrenten wollen sich an Herrn M. Viatte, Präsident des Hospiz in Delémont, adressieren, durch welchen das Programm für die Ausschreibung und Situationsplan zu beziehen sind.



Zementwarenfabrik Bangert, Hs. & Fr. Schärer Rapperswil am Zürichsee

ältestes und besteingerichtetes Geschäft der Ostschweiz. — Telefon Nr. 48

Spezialitäten: Portland-Zementröhren nach Pat. 21362 — Kunststeine für Fassaden, Tür- u. Fenstereinfassungen etc. — Imitation von Granit, Bollinger, Muschelkalkstein etc. — Zementbausteine und Bodenplatten in 44 Dessins. Geleise-Anschluss, Fahrbare Krane.

Kunstgewerbl. Metallarbeiten



Telephon 9661

Vergolden, Versilbern etc. Künstler. Metallfärbungen. Den Herren

Architekten

z. bes. Beachtung empfohlen. Treibarbeiten in kunstgerechter Ausführung nach jedem Entwurf.

Kern- und Hohlgalvanos

z. Reprod. von Ornamenten, Plaketten, Figuren etc. Beachten Sie, bitte, meine Adresse genau.

**Bl. Bart, Zürich 4
Jägergasse Nr. 5.**

Sie erzielen einen wirklich wasserdichten Zement-Verputz nur durch

Castor oder Pollux

Alleinige Fabrikanten: Gebr. Fober, Brüssel.

Zu beziehen durch:

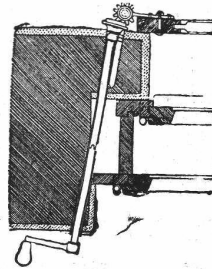
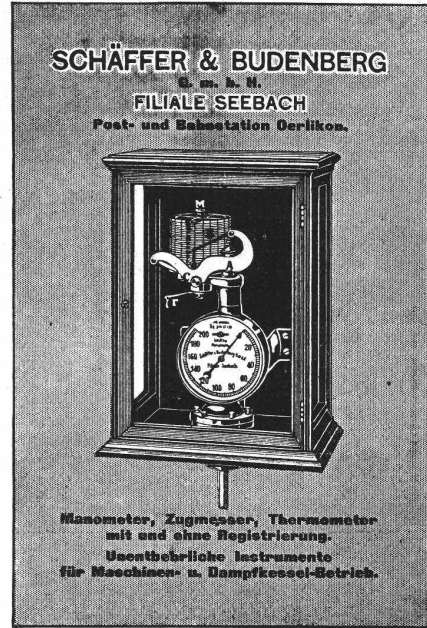
Egi, G'or & Cie., Lauffenstr. 59, Basel
Carl Richner, Bahnhofstrasse 613, Aarau
H. Setlauwecker, Lindenhof, Bern
Favre & Cie., Tödistrasse 65, Zürich
W. Hillebrand, St. Gallen.

Ch. Nuding, Tel. 585, La Chaux-de-Ponds
Ch. Poncy, Quai des Bergues 31, Genève
Rychner frères, Fg. de l'hôpital, Neuchâtel
Senglet, Fuchs & Cie., r. jum., Lausanne
Ste. Cie. Matériaux, Av. de la gare, Fribourg

Stat. Berechnungen

jeder Art (stat. unbestimmte Systeme) Projekte, Bauleitung, Expertisen. — Spezialität: Eisenbeton im Hoch- und Tiefbau.

H. BINDER-FRIEDRICH, Ingenieur, BASEL.



Fensterladen- Innenöffner und Feststeller D. R. G. M.

Bestes und billigstes System, tausendfach bewährt. Prospekt kostenlos.

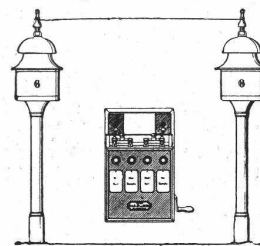
Fritz Kühne, Dresden A 19



Hasler A.-G., Bern

vorm. Telegraphen-Werkstätte von G. Hasler — Gegründet 1852

Telephon- und Telegraphen-Apparate



Spezielle Telephone für Starkstromanlagen

**Elektrische Block-
u. Signal-Apparate
für Eisenbahnen**