

Zeitschrift: Schweizerische Bauzeitung
Herausgeber: Verlags-AG der akademischen technischen Vereine
Band: 63/64 (1914)
Heft: 18

Werbung

Nutzungsbedingungen

Die ETH-Bibliothek ist die Anbieterin der digitalisierten Zeitschriften auf E-Periodica. Sie besitzt keine Urheberrechte an den Zeitschriften und ist nicht verantwortlich für deren Inhalte. Die Rechte liegen in der Regel bei den Herausgebern beziehungsweise den externen Rechteinhabern. Das Veröffentlichen von Bildern in Print- und Online-Publikationen sowie auf Social Media-Kanälen oder Webseiten ist nur mit vorheriger Genehmigung der Rechteinhaber erlaubt. [Mehr erfahren](#)

Conditions d'utilisation

L'ETH Library est le fournisseur des revues numérisées. Elle ne détient aucun droit d'auteur sur les revues et n'est pas responsable de leur contenu. En règle générale, les droits sont détenus par les éditeurs ou les détenteurs de droits externes. La reproduction d'images dans des publications imprimées ou en ligne ainsi que sur des canaux de médias sociaux ou des sites web n'est autorisée qu'avec l'accord préalable des détenteurs des droits. [En savoir plus](#)

Terms of use

The ETH Library is the provider of the digitised journals. It does not own any copyrights to the journals and is not responsible for their content. The rights usually lie with the publishers or the external rights holders. Publishing images in print and online publications, as well as on social media channels or websites, is only permitted with the prior consent of the rights holders. [Find out more](#)

Download PDF: 23.02.2026

ETH-Bibliothek Zürich, E-Periodica, <https://www.e-periodica.ch>

Schweizerische Bauzeitung

Abonnementspreis:

Schweiz 25 Fr. jährlich
Ausland 30 Fr. jährlich

Für Vereinsmitglieder:

Schweiz 20 Fr. jährlich
Ausland 24 Fr. jährlich
sofern beim Herausgeber
abonniert wird

WOCHENSCHRIFT

FÜR BAU-, VERKEHRS- UND MASCHINENTECHNIK

GEGRÜNDET VON A. WALDNER, ING. HERAUSGEBER A. JEGHER, ING., ZÜRICH

Verlag des Herausgebers. — Kommissionsverlag: Rascher & Cie., Zürich und Leipzig

ORGAN**Insertionspreis:**

4-gespalt. Petitzeile oder
deren Raum 30 Cts.
Haupttitelseite: 50 Cts.

Inserate ausschliesslich
an Annoncen-Expedition
Rudolf Mosse, Zürich
und deren Filialen und
Agenturen

DES SCHWEIZ. ING.- & ARCHITEKTEN-VEREINS & DER GESELLSCHAFT EHEM. STUDIERENDER DER EIDG. TECHN. HOCHSCHULE.

Personen- u. Waren-
Transmissions-

AUFZÜGE

Elektrische
Hydraulische

Gegr.
1874

SCHINDLER & CIE. - LUZERN

Gegr.
1874

Glas-Eisen-Beton

SYSTEM KEPPLER

Für Fußboden Dächer & Wände

Große Tragfähigkeit. Billig in der Herstellung. Minimale Unterhaltungskosten.
Feuersicher. Leicht zu reinigen.
Kein Anstrich nötig.

Vertreter:

Rob. Loofer, Zürich 4

Badener-Str. 41



Terner & Chopard

Ingenieur-Bureau für Hoch- und Tiefbau

Telephon 84.02

Zürich 1

Kasp. Escherhaus
St. pfenbachstr. 15

Brückenbauten
Eisenbetonbau
Foundationen ::

Projektierung und Ausführung

Teilhaber mit Franken 15000

Zeichner, Techniker oder Kaufmann könnte durch Uebernahme einer seit 8 Jahren bestehenden und sehr gut prosperierenden Filiale schöne Position sichern. Für erstes Jahr Fr. 4000. Gefl. Offerten an Hr. E. Karli, Entenweidstrasse Nr. 4, Basel.

Feuchte Wände

isoliere

man mit Patent =
Falztafel „KOSMOS“

GYSEL & ODINGA, Asphaltfabrik
Käpfnach-Horgen = Zürich.

MENCK & HAMBROCK

Altona-Hamburg

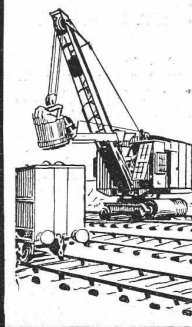
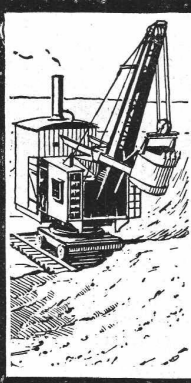
Löffelbagger

mit Dampf und elektr. Antrieb. Auch zur Miete.

Vertreter für die Schweiz:

Fritz Marti A.-G., Bern

Murtenstrasse 83 — Telephon Nr. 1074



Mise au concours de fournitures.

Le projet du passage supérieur de Ste-Marguerite, à Sion, ayant été modifié, il n'a pas été donné suite au concours ouvert le 8 décembre 1913.

Un nouveau concours est ouvert pour la fourniture et la pose du tablier métallique de ce pont. Poids approximatif: 132 tonnes.

On peut consulter les plans et les cahiers des charges et se procurer la formule de soumission au Service central de la voie, bureau N° 142 du bâtiment d'administration II CFF, à Lausanne.

Les plans seront adressés contre remboursement de fr. 5.— aux constructeurs qui en feront la demande.

Les offres devront parvenir à la Direction soussignée le vendredi 15 mai 1914 au plus tard, sous pli fermé portant la suscription „Passage supérieur à Sion“.

Les soumissionnaires resteront liés par leurs offres jusqu'au 15 juin 1914.

Lausanne, le 24 avril 1914.

Direction du 1^{er} arrondissement des
chemins de fer fédéraux.

Wasser-Versorgung Oberburg Bau-Ausschreibung

Der Gemeinderat der Gemeinde Oberburg (Kanton Bern) eröffnet hiermit öffentliche Konkurrenz über die Ausführung der nachstehend genannten Bauarbeiten für die Erstellung der Wasserversorgungs- und Hydrantenanlage:

1. Quelfassungen mit Brunnstuben in Unter-Oschwand.
2. Reservoir von 1000 m³ Inhalt.
3. Rohrnetz: Liefern und Verlegen von gusseisernen Muffenröhren:

Kaliber: 180	150	125	100	75 mm
1400	1300	4460	3010	300 m

4. Sämtliche Formstücke, Schieber etc.
5. 78 Ueberflurhydranten (Modell Clus 1896, schweiz. klein-normal).
6. Grabarbeiten 10470 m.
7. Zu- und Hausleitungen.

Pläne und Bauvorschriften liegen vom 5. bis zum 15. Mai, jeweils vormittags 7—11 Uhr, im Schulhause zur Einsicht auf. Interessenten wollen sich bei Herrn Lehrer Marti, Brandmeister, melden, bei welchem auch die Eingabeformulare bezogen werden können. Die Eingaben sind verschlossen mit der Aufschrift: „Wasserversorgung“ bis zum 20. Mai, abends 6 Uhr, der Gemeindegemeinschaft Oberburg einzusenden. Ueber die Bauausführung bleibt die endgültige Beschlussnahme durch die Gemeinde vorbehalten.

Bern, den 7. Mai 1914.

Aus Auftrag:
Ingenieur-Bureau M. Keller-Merz,
i. V.: Ryser, Ingenieur.

Morel & Cie. - Zürich 7

Ingenieurbureau für Hoch- und Tiefbau

Eisenbeton

Statische Berechnungen — Projekte — Expertisen

Schallsichere Hohlkörperdecken

Foundationen — Reservoirs — Stützmauern — Silos

Les Services Industriels de la Commune de Sierre

(Valais)

offrent aux industriels

force électrique à bon marché et à des conditions d'établissement avantageuses.

Adresser les offres ou demandes de renseignements à la
Direction des Services Industriels de Sierre.

Spezialfabrik für Lichtpauspapiere Zürich - A. Messerli - Bern

Aelteste Lichtpausanstalt der Schweiz

Gegründet in Zürich 1876

liefert prompt und billig unter Garantie:

Lichtpauspapiere eigener, bewährter Fabrikation,
Lichtpausapparate div. Systeme, pneumat. und elektr.
Lichtkopien auf blauem, weissem und braunem Grund,
Plandruck (Trockendruckverfahren) schwarz und farbig.

Klub-Sessel

in echt Leder
von Frs 150 an



in prima Verdurstoffe
von Frs 100 an

Ich verarbeite
nur kernige natur-
nahe Rindleder
mit unbegrenzter
Haltbarkeit

Qualitätsmarke
Verlangen Sie Katalog

Edmund Koch
Stadelhofstr. 9
ZÜRICH



C. Koch, Schaffhausen

Photograph

Photographische Aufnahmen für technische
Zwecke in hoher Vollendung. Offerten,
Arbeitsproben und Besuche bereitwilligst
ohne Verbindlichkeit.



Werner & Pfleiderer

Cannstatter Misch- u. Knetmaschinen-Fabrik
Cannstatter Dampf-Backofen-Fabrik

Cannstatt-Stuttgart

Berlin, Köln, Hamburg, Frankfurt a.M., Dresden
Wien, London, Peterborough, Paris, Mailand
000000000 Moskau, Saginaw (U.S.A.) 000000000

Komplette Einrichtungen für
Bäckereien



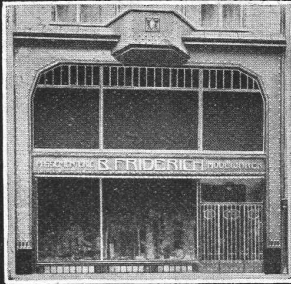
Die anerkannt beste Farbe

für Innen- und Aussen-Anstriche.

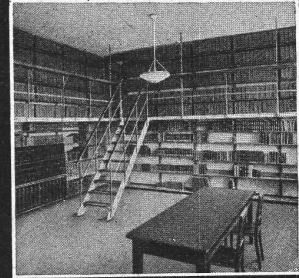
Generalvertreter für die Schweiz:

G. Hässig, Angenstein bei Basel.

F. GAUGER & CO. ZÜRICH

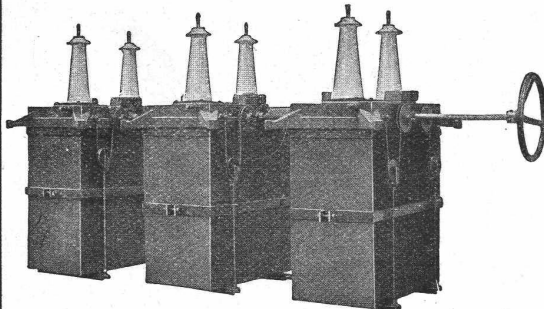


ROLLADEN aus STAHLBLECH
EISENCONSTRUKTIONEN
SCHAUFENSTERANLAGEN
WELLBLECHBAUTEN
SCHEERENGITTER
ARCHIVANLAGEN PAT. SYST.



Carl Maier, Schaffhausen

Fabrik elektrischer Apparate



Oelschalter O. A. 6 für 45000 Volt.

Spezialitäten:

Oelschalter
Relais und Stromwandler



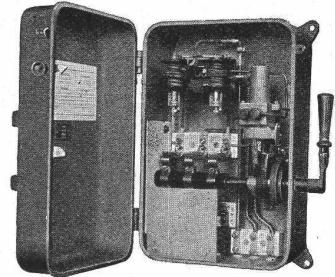
Freileitungs-Schalter

Trennschalter

Motorschaltkasten

Blitzschutz-Apparate

Komplette Schaltanlagen



Schaltkasten Type K. T. A.



Baur & Cie. A.-G.

Baugeschäft, Zürich 8

Seefeldstrasse 162

Maurer-, Eisenbeton- und Steinmetzarbeiten

A.-G. „UNION“ in Biel, Fabrik in Mett

Erste schweiz. Fabrik für elektr. geschweisste Ketten. Pat. 27199

Ketten aller Art



für industrielle und landwirtschaftliche Zwecke.
Grösste Leistungsfähigkeit. Ketten von höchster Tragkraft.

NB. Handelsketten nur durch Eisenhandlungen zu beziehen.

Aargauische Portlandzementfabrik Holderbank-Wildegg

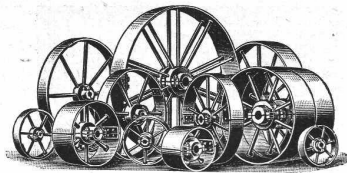
modernst und besteingerichtete Portlandzementfabrik der Schweiz
mit einer jährlichen Produktionsfähigkeit von 9—12000 Waggonen
empfiehlt für alle möglichen Zementarbeiten ihren reinfarbigten,
gleichmässigen und langsambindenden

Drehrohrofen-Portlandzement

nach dem Nassverfahren hergestellt.

Untersuchungen vom 31. Dezember 1913, vorgenommen von der Festigkeitsanstalt Zürich im Auftrage der Herren Gull & Geiger, Baugeschäft, Zürich, haben folgende Resultate ergeben:

	nach 7 Tagen	nach 28 Tagen
Zugfestigkeit:	39,2	43,6
Druckfestigkeit	401,5	488,3



Schmiedeeiserne
Riemenscheiben
ein- u. zweiteilig, höchst
betriebssicher. Gr. Lager.
Rasche Anfertigung.
Gebrüder Dietsche,
Maschinenfabrik,
Koblenz (Aargau).

Kassen-Schränke

in wirklich feuerfester, sturz- und diebssicherer
Konstruktion kaufen Sie am vorteilhaftesten bei

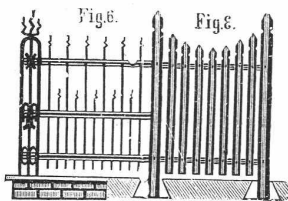
Wiedemar  **Bern**

Spezialfabrik für Kassen- und Tresorbau
Bureau und Lager: Aarberggasse 42 — Gegr. 1862

Leitungsstangen

aus prima Bergholz, gemäss eidgen. Vorschriften,
mit Kupfervitriol imprägniert, liefert die
Imprägnier-Anstalt Emmenthal, E. Lüthi, Burgdorf

Herkules-Zaun



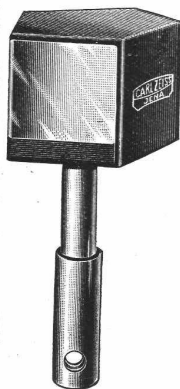
aus gepressten Stahl-
blechstäben. Gefäl-
liges Aussehen. **Stab-**
il und dauerhaft.
Einfachste Montage
auf Eisen oder Holz.
Billiger Preis. Man
verl. Spezialprospekt.

Hoffmann & Delisle, Zürich 5
Hardturmstrasse 102.

Zeiss-Prisma

als Ersatz für Winkelspiegel

sind
die Besten



Grosse Genauigkeit
Kompensierte Form

Emil Pfenniger & Cie.
Zürich

Technisches Versandgeschäft

Verzinkerei Zug A.-G. in Zug

Telephon Nr. 341.

Telegramm-Adresse: Verzinkerei Zug.

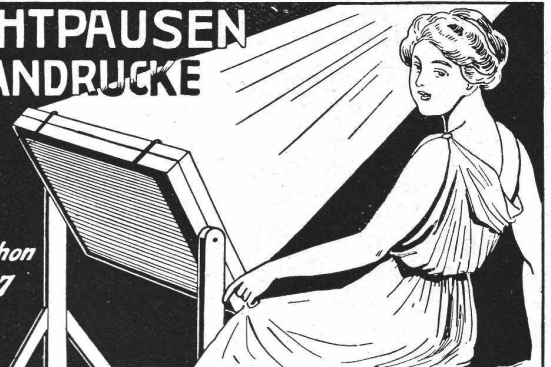
Verzinkte, lackierte und rohe Blech-
waren, Blecharbeiten jeder Art für
die Industrie usw.

Lohnverzinkung

(Feuerverzinkung i. Vollbad). Mit den neuesten Maschinen
und Einrichtungen versehenes Etabl. Geleise-Anschluss.

LICHTPAUSEN PLANDRUCKE

Telephon
1107

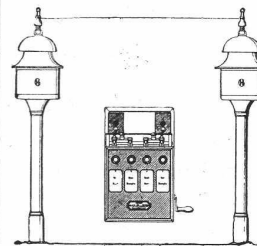


René Orbann · Zürich · Sihlhofst. 27

Hasler A.-G., Bern

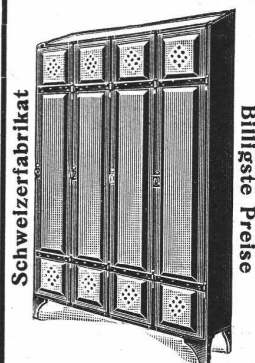
vorm. Telephon-Werkstätte von G. Hasler — Gegründet 1852

Telephon- und Telegraphen-Apparate



Spezielle
Telephone für Starkstromanlagen

**Elektrische Block-
u. Signal-Apparate
für Eisenbahnen**



Prospekte gratis und
franko

Kempf & Cie

Herisau

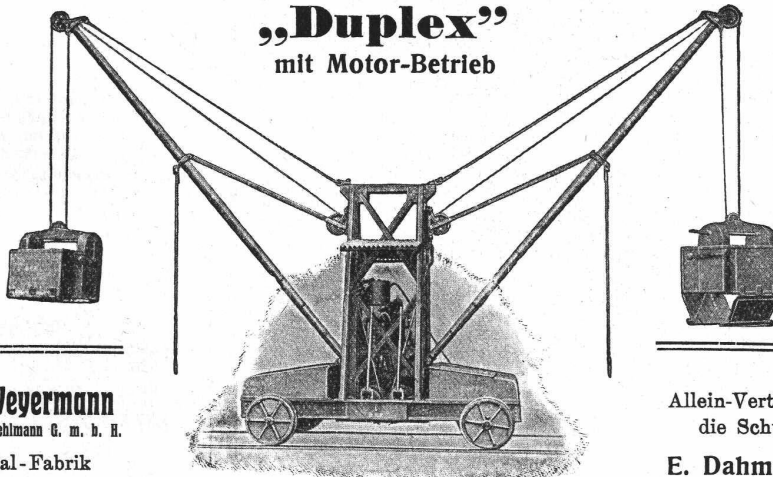
Eiserne Kleider-Schränke

für Bureau, Fabriken, Waren-
häuser, Institute etc.

Ältestes Geschäft dieser Branche der
Schweiz. Jede Spezialausführung.
Solide und rasche Bedienung. Prima
Referenzen

J. Ruegger & Cie.Maschinenfabrik
BaselTelephon
5501Telegr.-Adr.:
AufzugSpezialitäten:
**Krane, Aufzüge
Kleinhebezeuge
elektr. Flaschenzüge**20jährige
Erfahrung
im Hebezeugbau

Original-Doppel-Schwenkkran

„Duplex“
mit Motor-Betrieb**Paul Weyermann**
vorm. Karl Oehlmann G. m. b. H.Spezial-Fabrik
für Hebezeuge
Rixdorf-BerlinLeistungsfähigkeit bis 260 cbm Bodenaushub pro Tag
Tragfähigkeit 650—1500 kg. Antrieb mittelst erst-
klassigem Benzinmotor mit Patent-Spritzver-
gasung — keine Oberflächenvergasung. —
Benzinverbrauch 9—10 kg per Tag. **Kürzeste Liefer-
zeit (1—3 Wochen).**
Bisher über 60 Stück geliefert.Allein-Vertrieb für
die Schweiz:**E. Dahm, Vertreter**
Güttingen
(Thurgau)**PATENT-ANWÄLTE****E. BLUM & Co** DIPL. INGENIEURE
GEGRÜNDET 1878 • ZÜRICH • BAHNHOFSTR. 74**KOCHHERDFABRIK**
„ZAEHRINGIA“
Freiburg - Schweiz
Grösste Spezial-Fabrik
der Schweiz**moderner
Küchen-Einrichtungen**für Hôtels, Restaurants,
Anstalten, Private, etc.
Kostenvoranschläge u.
Ingenieurbesuch gratis.

Gesellschaft der L. von Roll'schen Eisenwerke

Werk: Giesserei Bern in Bern

Konstruktionswerkstätten

Telegramme: Giesserei Bern — Telephon Nr. 1066

liefert als Spezialität:

Standseilbahnen

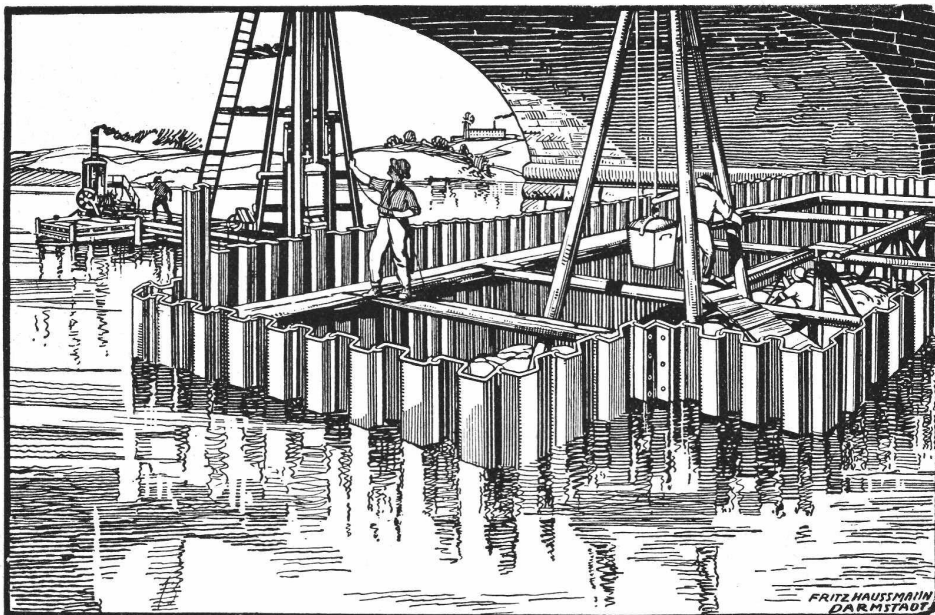
für

Personenbeförderung (auch Gütertransport)
für Wasserballast, Motor- und im besonderen für
elektrischen Betrieb**83 Ausführungen****Andere Spezialitäten der Firma:**Zahnslangen für Bergbahnen, Eisenbahnmaterial, Schleusen und
Einrichtungen für Wehranlagen, Hebezeuge

CL 85 Giesserei Bern.

Nietlose Eisen-Spundwände

System „Rothe Erde“ — Deutsches Reichspatent u. Auslandspatente



Gelsenkirchener Bergwerks - Aktien - Gesellschaft

Abteilung Aachener Hütten-Verein Aachen-Rothe Erde

Man verlange Spezial-Prospekt

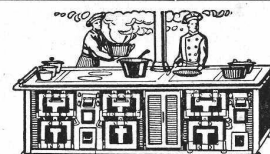
Erfindungs-Patente
Marken-Muster-
& Modell-Schutz im In- u. Ausland
H. KIRCHHOFER vormals
Bourry-Séquin & Co. ZÜRICH
1880
Gegründet

**A. Jucker Nachf. v.
Jucker-Wegmann**

Papierhandlung z. Hecht
Schiffstraße Nr. 22, Zürich

Grosses Lager
von Pauspapieren, Pausfeinen
und Zeichenpapieren, Rollen
und Bogen, in nur vorzüglichen
Qualitäten.

Holzementpapier, Dach-
pappen, Bodentelag- u.
Teppichunterlag - Papiere



KOCHHERDE
FÜR
HOTELS-RESTAURANTS
ANSTALTEN

**Ofenfabrik
Surree**
Gründ. Ofenfabrik der Schweiz

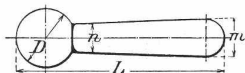
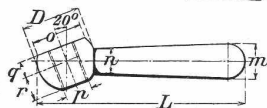
ERSTE REFERENZEN

Cliches Bachmann & Co.
Für alle Zwecke Hirschengraben 74.
Zürich I

Meynadier & Cie., Zürich
:: Isolier-Baumaterialien ::

Ludw. Loewe & Co. Berlin

fabrizieren in vollendeter Präzision
WERKZEUGMASCHINEN & WERKZEUGE
für Metallbearbeitung. Vollständig auswechselbar.
NORMALISIERTE MASCHINENTEILE.
Generalvertreter d. Schweiz: R. FALKNER, Jng. BASEL.



Normalisierte Kugelgriffe

An Stelle der Sechskantmuttern von Maschinenschrauben
verwenden moderne Konstrukteure jetzt oft sogenannte
Kugelgriffe, welche eine Vereinigung der Mutter mit
ihrem Schlüssel darstellt. Kein zeitraubendes Suchen
mehr nach dem passenden Schlüssel.

Man verlange Preisliste A Normalien.

HOTTINGER u. EBLE
SPEZIAL-FABRIK
**KITTLÖSER GLAS-
BEDACHUNG**

DRGM. AUSLANDSPAT.



ESSLINGEN & Co.
TEL. 547

Generalvertretung für die Schweiz:
Balduin Weisser's Söhne & Cie., Zürich-Basel.

Spezialitäten für die elektrische Industrie:

Voltalack, schwarz, lufttrocknend. Gut isolierend, unempfindlich gegen Feuchtigkeit, trocknet in 2—3 Stunden ohne Ofenhitze. Besonders für Reparaturen geeignet. :: :: ::
Elastic Voltalack, ofentrocknend. Hohe Isolierfähigkeit, hält heisses Mineralöl aus. :: :: ::
Gelbe Isolierlacke, luft- und ofentrocknend. :: :: :: :: :: :: ::

Standard Lack- & Farbenwerke, Altstetten-Zürich

SCHOOP & Co

ZÜRICH

TAPEZIERER-
ARTIKEL
EN GROS



Messing - Vorhanggarnituren
Fensterdekorationen ::

Möbelstoffe — Tischdecken

Plüsch-
Haargarn-**Teppiche**
Cocos-

Treppenstangen Teppich-
schienen, Stuhlfilzunterlagen

ZENTRALHEIZUNGEN

erstellen
MOERI & Co Zentralheizungsfabrik
LUZERN.

Eugen Jeuch & Co.

Zürich, Löwenstrasse 69 — Basel, Hardstrasse 14
Generalvertreter für die Schweiz für

**salpeterfreie Fassaden-Ver-
blend- und Baderaum-Steine**

von Philipp Holzmann & Co., Frankfurt am Main
Saargemünder Tonplatten, stahlhart gebrannt
von A. Brach in Kleinblittersdorf

la Schlackenwolle

Muster und Preis - Courante zu Diensten.

Man verlange Auskunft von der

Schweizer Diktiermaschinen G. m. b. H.

Hofackerstrasse 46 Zürich Telephone 9316
über Unabhängigkeit vom Personal, Zeit- und Geld-Ersparnis beim
Korrespondieren mittelst der immer aufnahmebereiten Diktier-
maschine. Erstklassige Referenzen.

Können Sie das zeichnen?

Versuchen Sie es, so gut
es geht, und schicken Sie
uns die Zeichnung mit
Ihrer genauen Adresse ein!
Wir werden Ihnen dann
kostenlos unsere Broschüre
„Ausführliche Zu-
kunft“, die für Sie von



größtem Interesse sein dürfte, zusenden
und Ihnen mitteilen, ob Sie zum
Zeichnen Talent haben oder nicht. Aber
auch, wenn Sie glauben, talentlos zu
sein, machen Sie, Herr oder Dame,
den Versuch, unsere Vorlage nachzu-
zeichnen, denn in unserer Broschüre
wollen wir Ihnen Wege zu künstlerischen
und praktischen Erfolgen weisen, über
die Sie erstaunt sein werden. Wir wissen
aus Erfahrung, daß oft gerade da ein
Talent schlummert, wo es niemand
ahnt. Erfolg im Zeichnen aber heißt,
seine Lebenslage verbessern!

Zögern Sie deshalb nicht, wo es
sich vielleicht um eine aussichtsreiche
Zukunft für Sie handelt, und senden
Sie uns Ihre Zeichnung ein; es ver-
pflichtet Sie zu nichts. Abreßfieren
Sie Ihren Brief genau wie folgt:

Mal- u. Zeichen-Unterricht
G. m. b. H., Dept. N. 303, Berlin W 9

Rudolf Mosse, Zürich

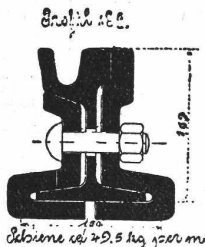
alleinige Inseraten-Annahme für die

Schweizerische Bauzeitung.

Als Vertreter des Stahlwerks-Verband Düsseldorf für Rillenschienen-Oberbau liefern wir:

Rillenschienen mit den dazugehörigen Laschen
und sonstigem Kleineisenzeug,
und als Vertreter der Phönix-Werke in Ruhrort:

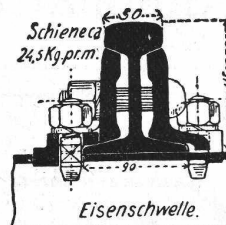
Weichen u. Kreuzungen hierzu. Wir empfehlen
uns ferner zur Lieferung von **Eisenbahn-Oberbaumaterial**



als: **Stahlschienen, Flusseisenschwellen, Kleineisenzeug, Weichen, Kranen, Drehscheiben, Schiebebühnen, Personen-, Gepäck- und Güterwagen etc.** für Normal-, Sekundär- und Bergbahnen.

Für Offertstellung in diesen Materialien, Einsendung von Zeichnungen, Anfertigung kompletter Oberbaupläne halten wir uns empfohlen

Fritz Marti Akt.-Ges. Bern.



STEHLE & GUTKNECHT, BASEL

BASLER ZENTRALHEIZUNGS-FABRIK

EMPFIEHLT SICH ZUR ERSTELLUNG ALLER SYSTEME VON

ZENTRALHEIZUNGEN



DRAHTSEILE
FÜR LUFTSEILBAHNEN
BREMSBERGE ETC.

**SCHWEIZERISCHE
SEIL - INDUSTRIE**
VORMALS
C.OECHSLIN & MANDELBAUM
SCHAFFHAUSEN

TELEPHON: 242 TELEGRAMME: CORDA



DRAHTSEIL - GERÜSTVERBINDER
HANF GERÜSTSTRICKE u. MAURERSCHNÜRE
DRAHT u. HANFSEILE FÜR AUFZÜGE

Moderner Fabrikbau.

Neueste Dach- u. Oberlicht-Konstruktionen
für industrielle Anlagen.

Weberei, ausgeführt in Frankreich. ☞ Patent Nr. 23428 mit Neuerungen.



1. Empfohlen als rationellstes System für Spinnereien, Webereien, Färbereien, Bleichereien, Maschinenfabriken, Montierungshallen, Werkstätten, Elektrische Zentralen, Giessereien, Güterhallen. Mehr als dreissigjährige Erfahrungen im Bau industrieller Anlagen. Ueber 400 000 m² ausgeführt.

Reform-Holzzement-Dächer
mit Eternitplatten-Belag, ohne Kiesbeschüttung.

System Knobel, ☞ Patent Nr. 48935.

2. Bedeutende Verminderung des Gewichtes und dadurch Ersparnis an der Dachkonstruktion. Vorzügliche Isolierung. Bequeme Begehung der Dachfläche. Schutz gegen Beschädigung der Dachhaut.

Anfertigung von Bau- und Konzessionsplänen nebst stat. Berechnungen für industrielle Anlagen jeder Art, auch im Auftrag der HH. Ing., Arch. u. Bauunternehmer u. ev. Ausführung einzelner Teile der Bauten, spez. der Dach- u. Oberlicht-Konstruktionen.

Ausfertigung der Entwürfe:

H. Knobel vormals in Firma **Zürich 6**
Séquin & Knobel

Ingenieurbureau für modernen Fabrikbau. Architekturbureau.

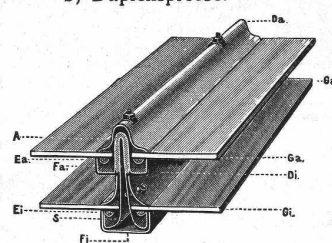
Kittlose Oberlichter

für Laternen-Oberlichter, Sheddächer und Wohnhäuser

mit Einglasung a. elastischer Unterlage.

- a) Sprossen für einfache Verglasung, ☞ Patent Nr. 43278,
b) verbesserte Duplexsprosse mit doppelter Verglasung, System Knobel, ☞ Patent Nr. 51597, gleichmässige sichere Scheibenaufnahme. Dichter Abschluss gegen Regen, Schnee, Russ und Staub. Leichtes Reinigen.
Gute Isolierung und Ersparnis an Heizmaterial.

b) Duplexsprosse.



Vertretung und Ausführung:

Koch & C^{ie} vormals **Basel**
E. Baumberger & Koch

Unternehmung f. Dachkonstruktionen u. Bodenbelagsarbeiten.