

Zeitschrift: Schweizerische Bauzeitung
Herausgeber: Verlags-AG der akademischen technischen Vereine
Band: 63/64 (1914)
Heft: 17

Werbung

Nutzungsbedingungen

Die ETH-Bibliothek ist die Anbieterin der digitalisierten Zeitschriften auf E-Periodica. Sie besitzt keine Urheberrechte an den Zeitschriften und ist nicht verantwortlich für deren Inhalte. Die Rechte liegen in der Regel bei den Herausgebern beziehungsweise den externen Rechteinhabern. Das Veröffentlichen von Bildern in Print- und Online-Publikationen sowie auf Social Media-Kanälen oder Webseiten ist nur mit vorheriger Genehmigung der Rechteinhaber erlaubt. [Mehr erfahren](#)

Conditions d'utilisation

L'ETH Library est le fournisseur des revues numérisées. Elle ne détient aucun droit d'auteur sur les revues et n'est pas responsable de leur contenu. En règle générale, les droits sont détenus par les éditeurs ou les détenteurs de droits externes. La reproduction d'images dans des publications imprimées ou en ligne ainsi que sur des canaux de médias sociaux ou des sites web n'est autorisée qu'avec l'accord préalable des détenteurs des droits. [En savoir plus](#)

Terms of use

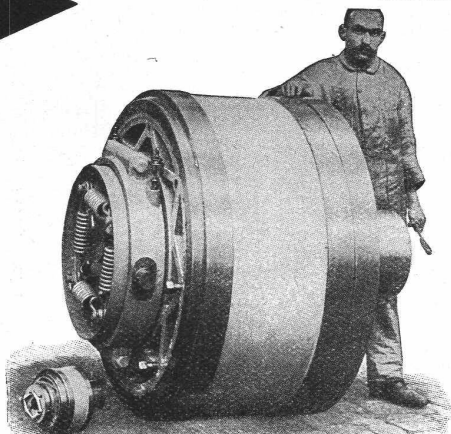
The ETH Library is the provider of the digitised journals. It does not own any copyrights to the journals and is not responsible for their content. The rights usually lie with the publishers or the external rights holders. Publishing images in print and online publications, as well as on social media channels or websites, is only permitted with the prior consent of the rights holders. [Find out more](#)

Download PDF: 23.02.2026

ETH-Bibliothek Zürich, E-Periodica, <https://www.e-periodica.ch>

BENN KUPPLUNG

Patentiert in allen Industriestaaten
und überall als die **beste zuverlässigste** Reibungskupplung anerkannt.



Benn Kupplung Nr. 12 für 600 PS
geliefert in eine Zementfabrik.

Reibungsflächen Eisen auf Eisen
Keine Holzbacken
Reibungsflächen laufen in Oel
Vollständig geschlossen
Reibungsflächen scheibenförmig
Keine vorstehenden Teile

Zum Ein- oder Ausrücken bei jeder Kraft und Geschwindigkeit während des Betriebes.

TRANSMISSIONEN

KOMPLETTE ANLAGEN FÜR ALLE INDUSTRIEZWEIGE.

„LENIX“-Patent-Spannrollengetriebe. Ausführungsrecht für die Schweiz.

SELLERSLAGER mit RINGSCHMIERUNG, mit herausnehmbarer unterer Laufschele, \oplus Patent, als Stehlager, Hängelager, Wand- und Säulen-Konsollager.
FESTE STEHLAGER mit RINGSCHMIERUNG und herausnehmbaren Weissmetall- oder Bronzeschalen für Massiv- und Hohlwellen.

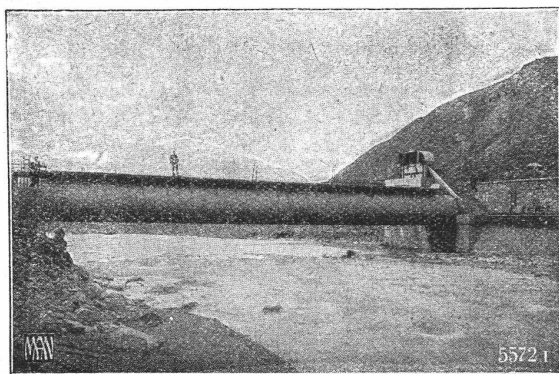
GESELLSCHAFT der L. v. ROLL^{SCHEN} EISENWERKE
EISENWERK CLUS.

M.A.N.

MASCHINENFABRIK AUGSBURG-NÜRNBERG A.G

Werk Gustavsburg.

Eisenwasserbauten



Walzenwehr in der Trisanna bei Landeck in Tirol.

Eine **neue** M.A.N.-Drucksache
B. E. 31, über Walzenwehre,
Schützenwehre, Sektorwehre,
Schleusenwehre, Schwimmdocks
und sonstige Eisenwasserbauten
in 7 Sprachen mit 63 Seiten
und 59 Bildern erhalten ernst-
hafte Interessenten kostenlos
von unserer Vertretung:

W. Thiele, Techn. Bureau, Zürich
Postfach Fil. 3, Hauptbahnhof.



Heinrich Brändli, Horgen

Asphalt-, Dachpappen- und Holzzementfabrik

Telephon Nr. 38

liefert

Telephon Nr. 38

Asphalt-Isolierplatten

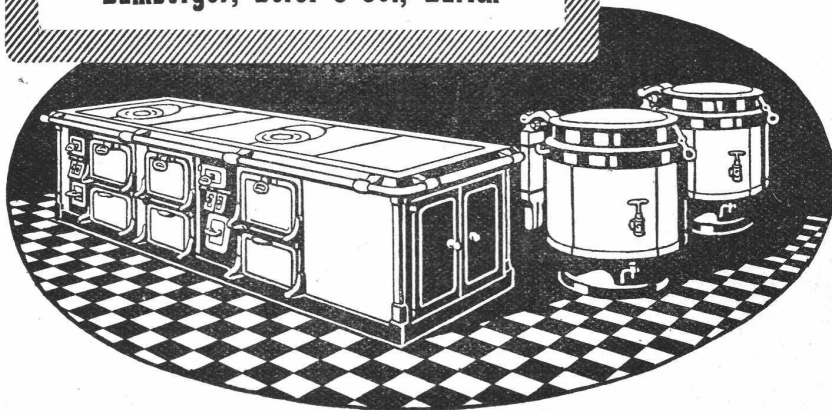
für wasserdichte Eindeckungen bei: **Eisenbahnen, Strassen, Hoch- und Tiefbauarbeiten**, in nur prima Qualität, je nach Angabe der Verwendungsarten. Referenzen zu Diensten. — Fachmännische Ratschläge. Telegramme: **Heinrich Brändli, Horgen.**

Magnetine
Bestes und Einfachstes gegen
F. BERAN, Ing., ZÜRICH 7.
Zahlreiche Nachbestellungen von ersten
Schweizer Firmen.

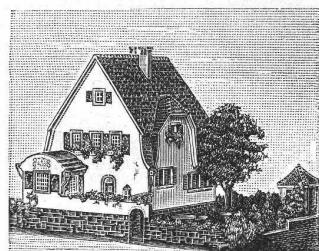
Kesselstein

Senking-Kochapparate

Bamberger, beroi & Co., Zürich



PATENT-ANWÄLTE
E. BLUM & C. DIPL. INGENIEURE
GEGRÜNDET 1878 · ZÜRICH · BAHNHOFSTR. 74



Kartonmodelle

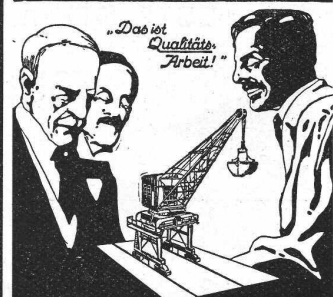
Hoch- und Tiefbauten in Karton
Reliefs in Spezialmasse
Holzkonstruktionen.

H. Langmack

ZÜRICH, Forchstrasse 290
Atelier für Kartonmodelle.

Prima Referenzen von Privaten und
Behörden.

Schweiz. Landesausstellung 1914

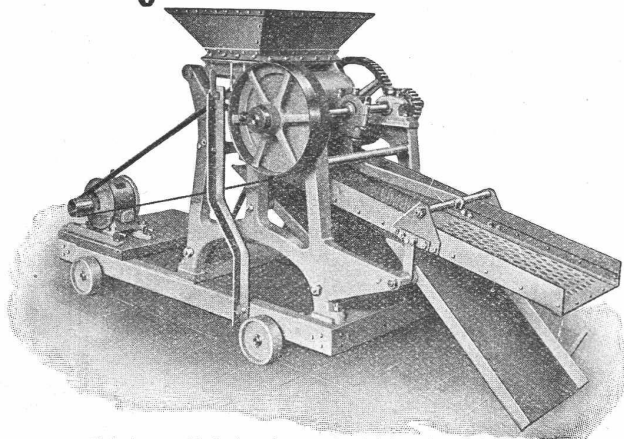


Modelle jeder Art

Rheinische Modellbauanstalt/
A. Schumann / Düsseldorf.
Gegründet 1882.

Vertreter: Ingenieur **W. Thiele,**
Zürich, Gessner-Allee 28

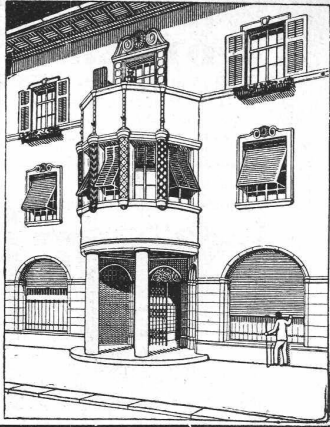
Aktiengesellschaft der Maschinenfabrik von Louis Giroud in Olten



Fahrbarer Koksbrecher mit elektrischem Antrieb.

Kohlenbrecher Koksbrech- und Sortieranlagen Transportanlagen

für diverse Materialien, hauptsächlich für Kohle und Koks, wie
Förderrinnen und Sortierrinnen
Patentierte Materialsponder
Bandtransporteure — Schaukelbecherwerke
Elevatoren — Hängebahnen
Koksinnen für glühenden Koks
Kratzertransporteure



Rolladenfabrik A. Griesser A.-G., Aadorf

empfiehlt sich für Lieferung von

Stahlwellblechrolladen, Scheeren- und Rollgitter, Wellblech und Holzrolltore, Holzrollladen, Rolljalousien, Saalabschlüsse, Rollschutzwände, Jalousieklappladen mit und ohne Beschläg-Lieferung, komplette Schaufenster-Anlagen in Eisen und Holz. Segeltuchroulax für Schaufenster und Veranden etc. Eigene patentierte Konstruktionen. Prima Referenzen. Katalog und Preisliste zu Diensten.

Fugenlose Steinholzböden

für Fabriken, Magazine und Bureaux.
Ausführung seit 12 Jahren Spezialität unserer Firma.
Beschreibungen, Referenzenlisten, Muster kostenfrei.

CH. H. PFISTER & CO, BASEL

Telephon 1114 — Telegr.: Pfisterco, Basel — Leonhardsgraben 34

Transport-Einrichtungen, Förderanlagen aller Art

für Zement- und Kalkfabriken, chemische Industrie etc. liefert

Daverio, Henrici & Cie., A.-G., Maschinenfabrik, Zürich

Erste Referenzen. .. Projekte und Kostenanschläge gratis.

Silicium - Carbid

(auch Carborundum genannt)

zur Herstellung von Zementböden, Zementstufen, hydraulisch gepressten Bodenplatten etc., welche sich nicht abnutzen und durch den Verkehr nicht glatt werden; ebenso für Zementarbeiten jeglicher Art, wie z. B. Wasser-Druckanlagen aus Beton etc., **liefert billigst**

Elektrizitätswerk Lonza A.-G., Basel.

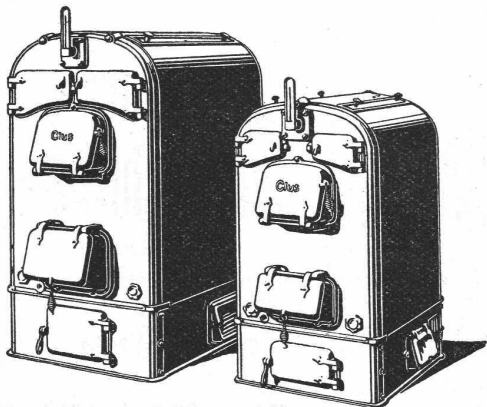


GESELLSCHAFT DER LUDW. VON ROLL'SCHEN EISENWERKE
· FILIALE: **EISENWERK CLUS** KT. SOLOTHURN ·



CLUSER HEIZKESSEL

für Warmwasser- und Niederdruck - Dampfheizung, sowie für gewerbliche Anlagen ..



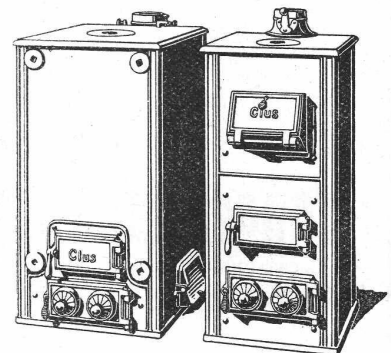
Bewährtes System.
Bequeme Reinigung
während dem Betriebe.

Radiatoren

55 verschiedene Modelle

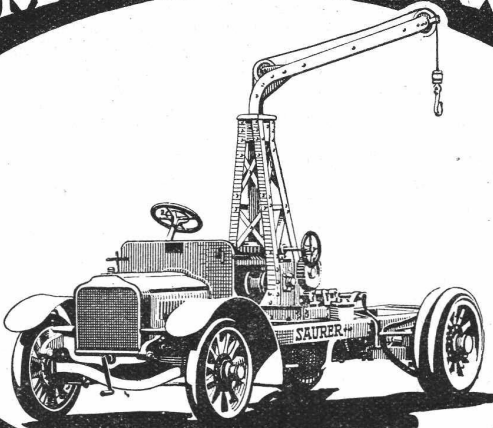
Rippenröhren und Rippenheizkörper, Wärmeplatten, Ventile, Formstücke, Flanschen in Guss- und Schmiedeisen.

Zu beziehen
durch die Installationsfirmen.




SAURER

AUTOMOBIL LASTWAGEN



46 ERSTE PREISE **46 ERSTE PREISE**

ADOLPH SAURER
LINDAU-ARBON  SURESNES (PARIS)

Technikum
Konstanz
am Bodensee.
Maschinenbau. Elektrotechnik.
Bauingenieurwesen. Architektur.
Mod. eingerichtetes Institut Süd-
deutschlands Neubau.



OFENFABRIK
SURSEE
GASHERDE
IN ALLEN GRÖSSEN
Nachweisbar
sparsamste
leistungsfähigste
aller Systeme

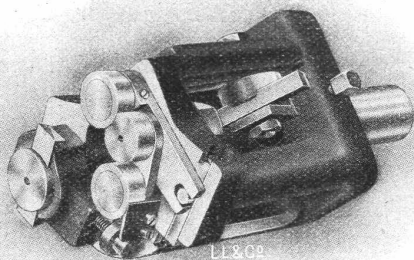


Biegunsmesser
patentiert — D. R. G. M.
für Brücken, Decken, Säulen usw., $\frac{1}{50}$ mm ablesbar
solide, bequeme Bauart. Prospekt frei.
Gustav Griot, Ing.,
Freiestrasse 139, **ZÜRICH** (Schweiz).
Zahlreiche Referenzen von Behörden und Firmen.

Türschoner in allen Ausführungen
Carl Thomas
Cöln-Melaten. Tel. A 3531

Ludw. Loewe & Co. Berlin

fabrizieren in vollendeter Präzision
WERKZEUGMASCHINEN & WERKZEUGE
für Metallbearbeitung. Vollständig auswechselbar.
NORMALISIERTE MASCHINENTEILE.
Generalvertreter d. Schweiz: **R. FALKNER, Ing. BASEL.**



Tangential-Stahlhalter

Auf Loewe-Automaten wird der abgebildete neue Stahlhalter oft vorgezogen, weil er stärkern und sauberern Schnitt zulässt.

Man verlange Automaten-Katalog.

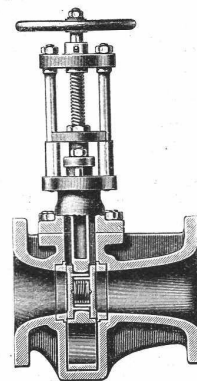
BAU- U. MÖBELSCHREINEREI
H. HARTUNG
ZÜRICH 7 :: HEGIBACHSTR. 47

GESAMTER INNENAUSBAU
WOHNUNGS-AUSSTATTUNG
BÜRO- U. BIBLIOTHEKMÖBEL
:: EINZEL-AUSFÜHRUNG ::

Für junge Baumeister!
Italienisch in 2 bis 3 Monaten.
Sprachen-Institut Prof.
Dr. Augustin, Lugano.

Patent-Anwalt
J. AUMUND, Jng. ZÜRICH.
Telephon 2967 Rennweg 48
Etabl. 1895

Schäffer & Budenberg G. m. b. H.
Fil. Seebach, Post- u. Bahnstat. Oerlikon



Hochdruck-Dampfschieber

System Ferranti

Trotz Querschnittsverengung wird das Durchflussquantum nicht ungünstig beeinflusst. Die Konstruktion hat bedeutende Vorzüge.

Für Architekten und Baumeister

Meine zwischen **Stampfenbach- und Weinbergstrasse, Zürich 1, gelegene Liegenschaft**, ca. 2500 m² gross, sofort überbaubar, wird unter günstigen Bedingungen **verkauft**. Nähere Auskunft erteilt der Eigentümer: **D. Rosenfeld**, Stockerstr. 23, Zürich 2.

Teilhaber mit Franken 15 000

Zeichner, Techniker oder Kaufmann könnte durch Uebernahme einer seit 8 Jahren bestehenden und sehr gut prosperierenden Filiale schöne Position sichern. Für erstes Jahr Fr. 4000. Gefl. Offerten an **Hr. E. Karli**, Entenweidstrasse Nr. 4, Basel.

Erste schweizerische Heizungsfirma sucht für Entwurf und Ausführung grosser Heizungs- und Ventilations-Anlagen durchaus tüchtige, selbständig arbeitende

Heizungs - Ingenieure u. Heizungs-Techniker

mit mehrjähriger Praxis im Heizungsfach. Ausführliche Angebote mit Zeugnisabschriften und Angaben über bisherige Stellungen, Sprachkenntnisse, Gehaltsansprüche, Eintrittstermin erbeten unter Chiff. Z D. 3179 an die Annoncen-Expedition **Rudolf Mosse, Zürich, Limmatquai 34.**

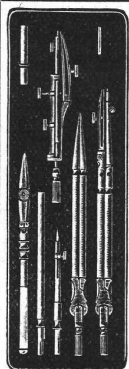
A. Jucker Nachf. v. Jucker-Wegmann

Papierhandlung z. Hecht
Schifflande Nr. 22, Zürich

Grosses Lager

von Pauspapieren, Pausleinen und Zeichenpapieren, Rollen und Bogen, in nur vorzüglichen Qualitäten.

Holzzementpapier, Dachpappen, Bodenbelag- u. Teppichunterlag-Papiere



Präzisions-Reisszeuge

Clemens Riefler
Nesselwang u. München (Bayern).

Gegründet 1841.

Paris 1900 Grand Prix.

Brüssel 1910

Zwei Grand Prix.

Illustr. Preislisten gratis
Die Zirkel der echten Riefler-Reisszeuge sind am Kopf mit dem Namen RIEFLER gestempelt.

In ZÜRICH IV bei **RICH. CORADI.**

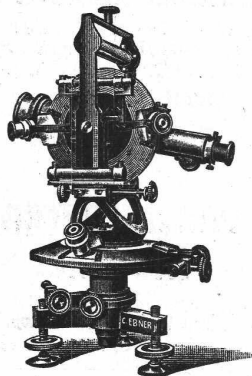
KOCHHERDFABRIK
"ZAEHRINGIA"
Freiburg - Schweiz
Grösste Special-Fabrik der Schweiz



moderner
Küchen-Einrichtungen

für Hôtels, Restaurants,
Anstalten, Private, etc.

Kostenvoranschläge u.
Ingenieurbesuch gratis.



Theodolite

Carl Ebner, jr.,
Schaffhausen.

Teilhaber

Junger tüchtiger Eisenbetoningenieur, Schweizer, wird als Geschäftsteilhaber in seriöses, gut organisiertes, technisches Bureau für armierte Betonbauten **gesucht**. Offerten unter Chiffre Z. G. 2157 an die Annoncen-Exped. **Rudolf Mosse, Zürich, Limmatquai 34.**

Nous cherchons un chef de bureau

pour devis et correspondance technique en français, allemand et anglais. Envoyer curriculum vitae, photo et prétentions à

Société d'exploitation des cables électriques
Système Berthoud, Borel & C^o, Cortaillod.

Projekteur für die Ausarbeitung v. Projekten f. Aufzüge aller Systeme

zu möglichst baldigem Eintritt **gesucht**. Herren mit Technikumbildung, welche schon einige Jahre Praxis mit Erfahrungen im Aufzugsbau besitzen, wollen ihre Offerte, begleitet m. Zeugnisabschriften, Angaben des frühesten Eintrittstermines, der Gehaltsforderung usw. richten an die

Aufzüge- & Räderfabrik Seebach in Seebach-Zürich

Wir suchen gewandten Zeichner

zur Besorgung zeichnerischer Aufnahmen. Offerten an den Arbeitsausschuss der Bürgerhaus-Kommission in Basel

Kehrichtabfuhrwagen zu kaufen gesucht.

Offerten mit der Aufschrift „Kehrichtwagen“ sind dem Ortsvorsteher einzureichen bis zum **30. April 1. J.**

Arbon, den 18. April 1914.

Für die Ortsverwaltung:
Deren Kanzlei.

Ia. komprimierte und abgedrehte, blanke



Montandon & Cie., A.-G., Biel.

Blank und präzis gezogene



Profile

jeder Art in Eisen und Stahl.

Kaltgewalzte Eisen- und Stahlbänder bis 210 mm Breite.
Schlackenfreies Verpackungsbandeisen.

Junger Architekt

vorzugsweise Welsch-Schweizer, seriös und tüchtig, guter Zeichner, würde sofort einträgl. Stelle in wichtigem Ingen.-Architektur-Bureau nach Moskau finden. Off. mit Refer. unt. Chiff. H. 21376 C. an **Haasenstein & Vogler, Montreux.**

JUNGER ARCHITEKT prima Entwerfer, Projektant und Darsteller, 1a Referenzen, stilgewandt, arbeitszäh, mehrfach prämiert, wünscht sich zu verändern, od. m. Baugeschäft zu ruchtbringender gemeinsamer Tätigkeit in Verbdg. zu treten. Gefl. Anträge u. Chi f. Z. C. 3153 a. d. Ann.-Exp. **Rudolf Mosse, Zürich, Limmatquai 34.**

Tiefbautechniker

sicherer Rechner, guter Zeichner, in allen Ingenieur- und Geometerarbeiten bewandert, in Bureau u. Feld tüchtig und energisch, mit prima Zeugnis, **sucht auf 1. Mai Stellung.** Offert, unt. Z. W. 3022 an die Annoncen-Expedition **Rudolf Mosse, Zürich, Limmatquai 34.**

Dipl. Maschinentechniker

mit 8jähr. Werkstattpraxis **sucht Stellung a. Betriebstechniker, Werkstattheuf oder Werkführer.** Prima Zeugnisse stehen zur Verfügung. Offerten u. Chiffre Z. K. 3135 an die Ann.-Exp. **Rudolf Mosse, Zürich.**

Hochbautechniker

mit 3 Semester einer anerkannten Baugewerkschule Badens, **sucht sofort oder später Stellung** auf Bureau. Offerten unter **J. S., Duosachsen, Lehmstr. 9** (Deutschland).

Junger, tüchtiger Bautechniker

sucht Stellung auf Architektur-Bureau auf 1. Juni, guter Statiker, flotter Zeichner. Basel bevorzugt. Gefl. Offert. unt. Chiff. K. H. 1444 an die Annoncen-Expedition **Rudolf Mosse, Basel.**

Tüchtiger Bautechniker

mit langjähriger Praxis im In- und Auslande, **sucht Bauführer-stelle.** Offert. unt. Zag. E. 76 an **Rudolf Mosse, Bern.**

Architekt

jüngere, selbständige, künstlerische Kraft, **sucht Stelle** in grösserem Bureau. Gefl. Offerten unt. Chiff. Z. 147 Ch. an die Annonc.-Exp. **Rudolf Mosse, Chur.**

Jüngerer, diplomierter Architekt

mit Bureaupraxis, künstlerisch befähigt, **sucht Stelle.** Offerten unter Chiffre Z. R. 2892 an die Annoncen-Expedition

Rudolf Mosse, Zürich, Limmatquai 34.

Zeichner-Arch. sucht p. sof. Stelle. Zeugnisse zur Verfügung. Offert. unt. Chiffre H. 15258 C. an **Haasenstein & Vogler, La Chaux-de-Fonds.**

Praktisch und technisch tücht.

Zimmerpolier

(Chaletbauer) **sucht Stelle** in grösseres Zimmereigenschaft. — Offerten unter Chiffre Bc. 2911 Y. an **Haasenstein & Vogler, Bern.**

Architekt

flotter Darsteller, selbständig in Entwurf und Detail, mit vorzüglicher Bureaupraxis, **sucht Stellung.** Prima Referenzen. Gefl. Offerten unter Chiffre Z. P. 2865 an die Annoncen-Expedition **Rudolf Mosse, Zürich, Limmatquai 34.**

Bautechniker

(Architekt) mit aussichtsreicher Zukunft, **sucht Stellung** als Mitarbeiter und Teilhaber mit einer Bareinlage in Architekturbureau oder Baugeschäft. Offerten unter Chiffre Z. U. 3170 a. d. Ann.-Exp. **Rudolf Mosse, Zürich, Limmatquai 34.**

Dipl. Tiefbautechniker

4 Jahre Praxis in Eisenbahn-, Strassen- und Kanalbau, **sucht per sofort oder später Stellung** auf Bureau oder Bau, Deutsch, Ital., Franz., Engl. Offerten sub Oc. 2922 O. an **Haasenstein & Vogler, Lugano.**

Tüchtiger, jüngerer Bautechniker

selbständiger Arbeiter und flotter Darsteller, mit mehrjähr. Bureau- und Bauplatzpraxis, **sucht Stellung.** Offerten erbeten unt. Chiff. Z. K. 3260 an die Annonc.-Exp. **Rudolf Mosse, Zürich, Limmatquai 34.**

Gesucht nach Spanien

für eine grosse im Bau begriffene hydro-elekt. Kraftübertragungs-Anlage ein

Spezial-Ingenieur

im Wasser- u. Tiefbau. Gutes Gehalt zugesichert. Eintritt sofort. Detaillierte Offerten mit Bildungsgang und Referenzen beliebe man einzusenden unt. Chiff. Z. N. 3288 an die Annoncen-Expedition **Rudolf Mosse, Zürich, Limmatquai 34.**

Gesucht

junger, tüchtiger

Bautechniker

als Aushilfe auf Architekturbureau in der Ostschweiz. Offerten mit Angaben über bisherige Tätigkeit, Gehaltsansprüche und Eintrittstermin unt. Chiffre Z. E. 3280 an die Annoncen-Expedition

Rudolf Mosse, Zürich, Limmatquai 34.

Bautechniker

Tüchtiger, seriöser Bautechniker-Bauführer, mit mehrjährig. Praxis, **sucht Engagement,** eventuell zur Aushilfe. Bewerber ist versiert in allen vorkommenden Arbeiten. 1a Zeugnisse, militärfrei, Abstinenz. Probemonat. Offerten unt. Chiff. Z. C. 2928 an die Annonc.-Exp.

Rudolf Mosse, Zürich, Limmatquai 34.

Diplomierter Tiefbautechniker

vertraut mit Absteckungen, gewandt im Ausarbeiten von Projekten für Strassen und Kanalisationen, Praxis im Bahnbau, Bauleitung und Abrechnungen, guter Zeichner, **sucht baldmöglichst Stellung** bei Unternehmung od. Verwaltung etc. Offert. unt. Chiff. Z. U. 3320 an die Annonc.-Exp. **Rudolf Mosse, Zürich, Limmatquai 34.**

Als Aushilfe für sofort **gesucht**

Masch.-Zeichner

gewandt, an exaktes Arbeiten gewöhnt, für 1 bis 2 Monate. Offerten unter Chiffre R. 3204 Y. an **Haasenstein & Vogler, Bern.**

Gesucht

Architekt

welcher künstlerisch u. technisch sehr befähigt und an ernstes, selbständiges Arbeiten gewöhnt ist. Offerten mit Bildungsgang, Eintrittstermin und Gehaltsansprüche nebst Referenzen und selbstverfertigten Skizzen unt. Chiff. Z. Z. 3300 an die Annoncen-Expedition **Rudolf Mosse, Zürich, Limmatquai 34.**

Erwiesenermassen haben Stellengesuche u. -Angebote

in der
Schweiz. Bauzeitung
stets besten Erfolg.

8-10 PS

Benzinmotor

gebraucht, aber sehr gut erhalten, wird billig verkauft, oder auch in Miete gegeben. Anfragen bittet man zu richten unter Chiffre Z. M. 3212 an die Annoncen-Expedition **Rudolf Mosse, Zürich, Limmatquai 34.**

Welche Firma

macht solide, billige

Warenaufzüge?

Adressen unter Angabe von Referenzen unter Chiffre O. F. 3639 an **Orell Füssli-Annoncen, Zürich.**

Patentverwertung.

Die Inhaber der **schweiz. Patente Brandenberger Nr. 49659 und Nr. 49660** vom 22. September 1909 auf: „**Gegenstand mit Reliefpartien und Verfahren zu dessen Herstellung**“, wünschen m. schweizerischen Fabrikanten, bezw. Interessenten in Verbindung zu treten und sind gerne bereit, Lizenzen zu erteilen oder das Patent zu verkaufen. Gefl. Offerten oder Vorschläge werden durch Herrn **E. Imer-Schneider, Ingenieur-conseil, 8, Bd. James-Fazy in Genf,** bereitwilligst weiterbefördert.

Zu verkaufen

3 Stück gut erhaltene, komplette **Rolladen**

2900 x 6000 mm, passend für Tramremisen oder Scheunentore. Offerten unter Chiffre B. O. 362 an die Annoncen-Expedition **Rudolf Mosse, Basel.**

Zu kaufen gesucht

guterhaltene Jahrgänge der **Schweiz. Bauzeitung**

Bände 41 bis mit 50; Band 59, 60, 61 und 62. Offerten unter Chiff. Z. M. 2987 an die Ann.-Exp. **Rudolf Mosse, Zürich.**

Zu verkaufen

3 Stück bereits neue

Zementröhren-Modelle.

Grösse 25er, 35er und 50er. Offerten mit Preisangabe nimmt entgegen **Th. Herzog, Wittnau.**

Gebrauchter

Deutzer Benzinmotor

20-25 PS, weil entbehrlich, mit aller Garantie **billig zu verkaufen.** Der Motor wird event. auch mietweise abgegeben. Anfragen unter Chiffre Z. L. 3211 erbeten an die Annoncen-Expedition **Rudolf Mosse, Zürich.**

Schweiz. Strassenbau-Unternehmung A.-G. Solothurn

Telephon 633

(Aeberli-Makadam- und Asphaltwerke)

Telephon 633

Hauptbureau: SOLOTHURN, Waffenplatzstrasse

Auskunfts-Stellen: St. Gallen: Herr J. Beer, Betriebsdirektor, Berneckstrasse 36, Telephon 3231

Zürich: Firma Th. Bertschinger's Söhne, Rämistrasse 5, Telephon 4899

West-Schweiz: Herr A. Ruffieux, Art.-Oberst, St. Léger s. Vevey

Spezial-Unternehmung für Erstellung staub- und schlammfreier, geräuschloser Beläge für Strassen und Trottoirs, staub- und unkrautfreier Decklagen in Gartenwegen, Tennisplätzen, Bahnsteigen etc.

Strassen-Unterhaltungs-
arbeiten mit und ohne
Materiallieferungen

Guss-Asphalt-Beläge
für Trottoirs, Bahnsteige
etc.

Teermakadam-Decklagen (System Aeberli)

Walz-Asphalt-Strassen (System Bitusheet)

:: Gross- und Kleinpflaster-Strassen ::

Oberflächenteerungen
mit u. ohne Teerlieferungen

Hart-Gussasphaltstrassen
nach bewährtem Verfahren

Für die Landesausstellung Bern 1914 zirka 100,000 m² Strassen- und Plätze mit Aeberli-Makadam erstellt

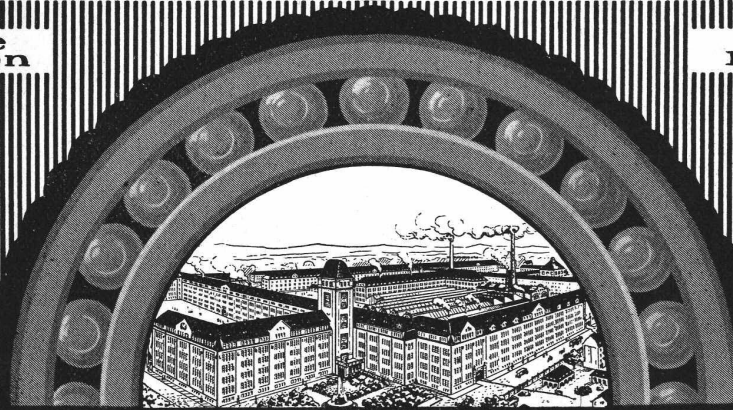
F. & S. - Kugellager

**Vollendete
Konstruktion**

Höchste
Auszeichnungen

**Höchste
Präcision**

ca. 4000
Angefertigte



Schweinfurter Präcisions Kugellager-Werke

Fichtel & Sachs

Grösste u. älteste Kugellager-Spezialfabrik der Welt

Kataloge und Kostenanschläge gratis!

Aktiengesellschaft der Dillinger Hüttenwerke

in Dillingen a. d. Saar (Rheinpreussen)

liefert:

Blechscheissarbeiten

aller Art, wie **glatte Rohre** von 250—3000 mm l. W. bis zu 50 mm Blechstärke in grössten Längen, für Dampf-, Wind-, Gas-, Wasser- und Kanalisations-Rohrleitungen, **Windkessel**, **Verzinkungskessel**, **Waggontransportkessel** usw. — Besonderheit:

Hochdruckrohrleitungen für Wasserkraftanlagen

Ferner **Flussseisenbleche** aus Ia. **Siemens-Martin**- od. **Thomas-Stahl**, **bestgeeignet zur Herstellung genieteter Rohre.**

Vertreter für die Schweiz: **Henri Schoch, Zürich**, Postfach Neumünster.

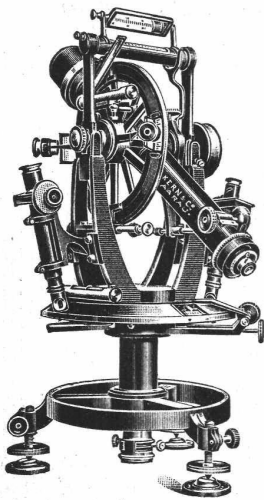
LOLLARKESSEL FÜR CENTRALHEIZUNG

Unübertroffen in Heizleistung und Brennstoffausnutzung
Zu beziehen durch die meisten Heizungsfirmen

BUDERUS'SCHE EISENWERKE

ABT. LOLLAR, WETZLAR

Vertretung: Buderus'sche Handelsgesellschaft m. b. H., Zürich. Lager in Zürich und Genf.



Mathematisch-mechan. Institut Kern & Cie., Aarau

Gegründet 1819

Telephon 1.12 — Telegramme: KERN-AARAU

24 Medaillen und Diplome

Grand Prix: Paris 1889, Mailand 1906

2 Grands Prix: Turin 1911

Einachser-Triangulations-Theodolite

Einfache und Repetitions-Theodolite

Bauftheodolite, Nivellier-Instrumente

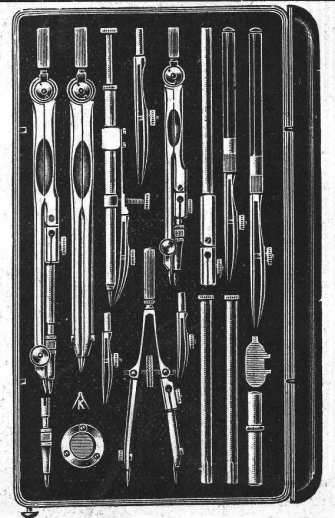
:-: Messische und Kippregeln :-:



Fabrikmarke

la Schweizer
Präzisions-Reisszeuge

Kataloge gratis und franko



Ateliers de Constructions mécaniques de Vevey, Schweiz

Turbinen und Regulatoren

Warenaufzüge aller
Systeme

Kompressoren

Hydraulische Pressen

Hebewerkzeuge

Krane, Laufbühnen

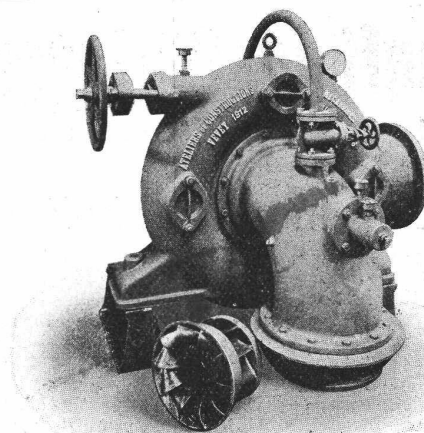
Drehscheiben

Verlade-Rollwagen

Weichen u. Kreuzungen

Eisen- und Bronze-

Giesserei



Turbine Francis avec réglage à main.

Eiserne Brücken- und Dach- konstruktionen

Reservoirs und Dampf-
kessel

Gasbehälter

Rohrleitungen

Schleusen und Wehr-
anlagen

Auf Verlangen Kostenbe-
rechnungen für Maschinen-
anlagen jeder Art.