

Zeitschrift: Schweizerische Bauzeitung
Herausgeber: Verlags-AG der akademischen technischen Vereine
Band: 63/64 (1914)
Heft: 17

Werbung

Nutzungsbedingungen

Die ETH-Bibliothek ist die Anbieterin der digitalisierten Zeitschriften auf E-Periodica. Sie besitzt keine Urheberrechte an den Zeitschriften und ist nicht verantwortlich für deren Inhalte. Die Rechte liegen in der Regel bei den Herausgebern beziehungsweise den externen Rechteinhabern. Das Veröffentlichen von Bildern in Print- und Online-Publikationen sowie auf Social Media-Kanälen oder Webseiten ist nur mit vorheriger Genehmigung der Rechteinhaber erlaubt. [Mehr erfahren](#)

Conditions d'utilisation

L'ETH Library est le fournisseur des revues numérisées. Elle ne détient aucun droit d'auteur sur les revues et n'est pas responsable de leur contenu. En règle générale, les droits sont détenus par les éditeurs ou les détenteurs de droits externes. La reproduction d'images dans des publications imprimées ou en ligne ainsi que sur des canaux de médias sociaux ou des sites web n'est autorisée qu'avec l'accord préalable des détenteurs des droits. [En savoir plus](#)

Terms of use

The ETH Library is the provider of the digitised journals. It does not own any copyrights to the journals and is not responsible for their content. The rights usually lie with the publishers or the external rights holders. Publishing images in print and online publications, as well as on social media channels or websites, is only permitted with the prior consent of the rights holders. [Find out more](#)

Download PDF: 09.02.2026

ETH-Bibliothek Zürich, E-Periodica, <https://www.e-periodica.ch>

Schweizerische Bauzeitung

Abonnementspreis:

Schweiz 25 Fr. jährlich
Ausland 30 Fr. jährlich

Für Vereinsmitglieder:

Schweiz 20 Fr. jährlich
Ausland 24 Fr. jährlich
sofern beim Herausgeber
abonniert wird

WOCHENSCHRIFT**FÜR BAU-, VERKEHRS- UND MASCHINENTECHNIK**

GEGRÜNDET VON A. WALDNER, ING. HERAUSGEBER A. JEGHER, ING., ZÜRICH
Verlag des Herausgebers. — Kommissionsverlag: Rascher & Cie., Zürich und Leipzig

ORGAN

DES SCHWEIZ. ING.- & ARCHITEKTEN-VEREINS & DER GESELLSCHAFT EHEM. STUDIERENDER DER EIDG. TECHN. HOCHSCHULE.

Insertionspreis:

4-gespalt. Petitzeile oder
deren Raum 30 Cts.
Haupttitelseite 50 Cts.

Inserate ausschliesslich
an Annoncen-Expedition
Rudolf Mosse, Zürich
und deren Filialen und
Agenturen

**Personen- u. Waren-
Transmissions-**

AUFZÜGE

**Elektrische
Hydraulische**

Gegr.
1874

SCHINDLER & CIE. - LUZERN

Gegr.
1874

STREBELWERK
HEIZKESSELFABRIK

ZÜRICH.

THE VAL DE TRAVERS ASPHALTE PAVING COMPANY LTD.

Filliale TRAVERS

Direktion: A. WYSS

liefert

Prima bituminisiertes Schweizer
Gestein, unübertreffl. Produkt
als:



MASTIX-PLATTEN für Terrassen-, Trottoirs-, Roll- und Kegel-
bahnen, Strassenbeläge, Entfeuchtung etc.

MEHL für Monolithbelag, sowie zur Fabrikation von Platten
für Boden- und Strassenbeläge aller Art.

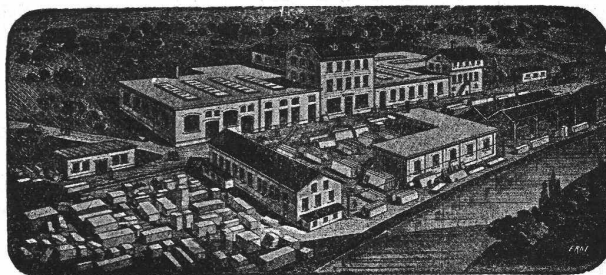
Prima NATUR-BITUMEN aus unserem eigenen
Lager in Venezuela.

Verkauf von unserm weltbekannten SEYSEL-MASTIX.

Telegramm-Adresse: PAVING TRAVERS.

Telephon No. 22.

SCHMIDT & SCHMIDWEBER



MARMOR- UND GRANIT-WERKE

BUREAU UND
GRABSTEINLAGER
IN ZÜRICH
TELEPHON
No. 653

BAUARBEITEN
ZÜRICH
17 SEEFELDSTRASSE 17

HYDRAULISCHE
SÄGE-, SCHLEIF- u.
DREHWERKE
50 PS
IN DIETIKON

ALLEINVERTRETUNG FÜR DIE SCHWEIZ FÜR BODENPLATTEN VOM
SOLNHOFER AKTIEN-VEREIN IN MÜNCHEN UND SOLNHOFEN.

Studien Projekte, Pläne, alle techn. Arb., bes. Bahnbau, Expertisen
besorgt seriös u. billig d. Ing.-Bureau **Emch & Becker, Bern.**

Schweizerische Treuhand-Gesellschaft

Basel Aeschengraben Nr. 2
Telephon Nr. 647

Gegründet 1906
Telegramm-Adresse: Treuhand

Bahnhofstrasse Nr. 64 **Zürich**
Telephon Nr. 7480

Revisionen — Gutachten — Organisationen und Reorganisationen
Liquidationen — Treuhand-Funktionen

Seeländische Lokalbahn (S. L. B.)
Elektrische Schmalspurbahn Biel-Täuffelen-Ins A.-G.

Bau-Ausschreibung

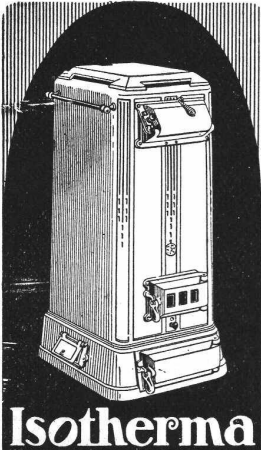
Die Uebernahme von Bauarbeiten und Materiallieferungen für Unterbau, Legen des Oberbaues und Hochbauten, wird hiermit unter den in der Schweiz domizilierten Baufirmen zur öffentlichen Konkurrenz ausgeschrieben. Die Pläne, Vorausmasse, allgemeine und spezielle Submissionsbedingungen, sowie Bauvertrag, liegen zur Einsicht auf dem Bureau des Bauleiters, Herrn Ingenieur R. Walther in Nidau, Hôtel du Pont, von Montag den 20. April an, jeweils von 2 bis 6 Uhr nachmittags auf. Die Angebote sind in versiegelten Couverts mit der Aufschrift „Bauingabe Biel-Täuffelen-Ins“ bis zum 15. Mai 1914, abends 6 Uhr, an den Direktionssekretär, Notar Schori in Nidau, einzureichen.

Bern und Nidau, den 15. April 1914.

Namens des Verwaltungsrates,

Der Präsident: Ed. Will.

Der Sekretär: Schori, Notar.



Für die moderne Einfamilienhaus- und

Etagenheizung

bevorzugt man den Union-Briketkessel

Isotherma.

Kein Auslöschen des Feuers, daher
Kein wiederholtes Anheizen.

Genaueste Anpassung an den Wärme-
bedarf wie bei keinem andern Kessel.

Keine Schlacken.

Betrieb mühelos und sauber.

Sehr ansprechendes Aeussere.

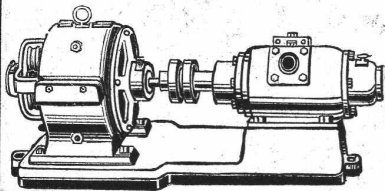
Gesellschaft

der L. v. Roll'schen Eisenwerke

Eisenwerk Clus.

Zu beziehen durch jede Heizungsfirma.

RAG-PUMPE

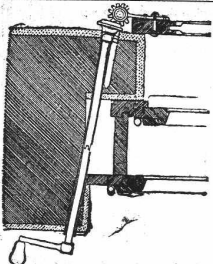


zur
Wasser-Versorgung

von
Privathäusern, Villen,
Gärtnereien etc.

RICH. KLINGER

G. m. b. H.
Gumpoldskirchen, N.-Ö.



**Fensterladen-
Innenöffner**

und Feststeller **D. R. G. M.**

Bestes und billigstes System, tausendfach be-
währt. Prospekt kostenlos.

Fritz Kühne, Dresden A19

J. Rukstuhl, Basel

erstellt auf Grundlage vieljähriger Erfahrung

Centralheizungen

aller Systeme

Warmwasser — Niederdruckdampf etc.

Sponagel & Co., Zürich
Baumaterialien

Spezialgeschäft für keramische
Boden- und Wandbeläge
Kunstglasurplatten : Wandbrunnen
Mutz-Keramik.

Generalvertreter erstklassiger Fabriken.
Kunstgerechte Ausführung der Versetzarbeiten durch
eigene, geschulte Facharbeiter.

Kataloge und Preislisten zu Diensten.
Reichhaltige Muster-Ausstellung Sihlquai 139—143.



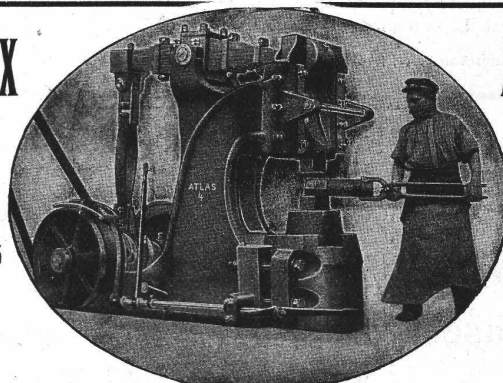
DELTA-METALL

Gußstücke jeder Grösse nach Modellen.
Schmiedestücke jeder Art nach Zeichnung.
Gepreßte Stangen und Profil-Leisten,
Gesenk-Schmiedestücke in verschiedenen
Legierungen von höchster Festigkeit und
Dehnung.

Deutsche Delta - Metall - Gesellschaft
Alexander Dick & Co., Düsseldorf - Grafenberg.

Ajax

D. R.
Patent
232685



Ajax

Ueber
900 St.
verkauft

Blattfeder-Hämmer von 15 bis 300 kg Bärge-
wicht.
Rudolf Schmidt & Co., Wien X., Favoritenstrasse 213.

Allein-Vertretung für die Schweiz: C. Schaefer & Co., Basel.



3 Löffelbagger } zur Zeit in der Schweiz
2 Eimerkettenbagger } im Betrieb.

Bagger

für elektrischen, Dampf- und Explosionsmotor-Betrieb.
Konstruktion Orenstein & Koppel.

Eimerkettenbagger

Löffelbagger

Schwimmbagger.

Verkauf und Vermietung von Baggern, sowie Rollbahnmaterialien jeder Art.

Schweizerische Aktiengesellschaft

Orenstein & Koppel
Zürich 1.

Oehler & Co
Aarau

Eisen- und Stahlwerke

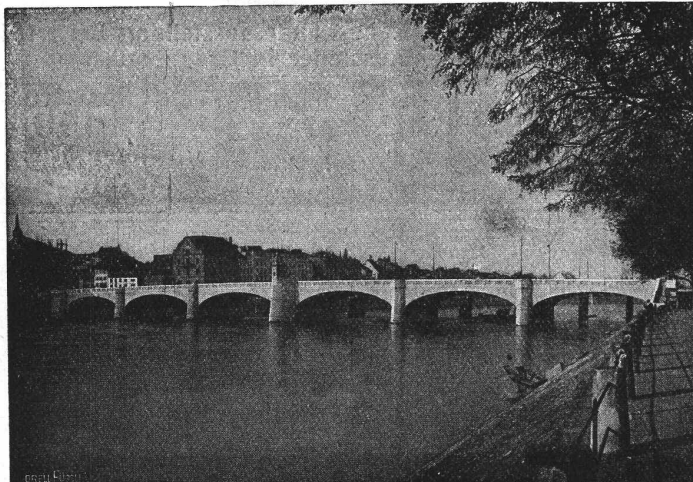
empfehlen als hauptsächlichste Spezialität:

**Luftseilbahnen,
Geleisesseilbahnen,
Hängebahnen**

mit Hand- oder Seilbetrieb.

A.G. Alb. Buss & Co., Basel

Gesellschaft für Eisenkonstruktionen, Wasser- und Eisenbahnbau



Mittlere Rheinbrücke in Basel, 200 m lang u. 18 m breit (Verkleidung sämtlicher Flächen in Gotthardgranit).

EISENKONSTRUKTIONEN:

BRÜCKEN und STEGE
STAUWEHRANLAGEN
HOCHBAUTEN aller Art
BLECHARBEITEN, genietet und aut. geschweisst
EISERNE FENSTER } nach eigenem
OBERLICHTER für kittlose Verglasung } System

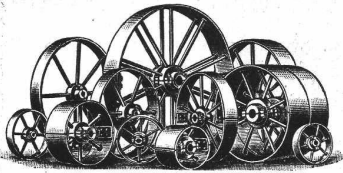
TIEFBAU:

WASSERKRAFTANLAGEN
EISENBAHNBau
BRÜCKEN in BETON und STEIN
PNEUMATISCHE FUNDIERUNGEN etc.

INGENIEURBUREAU:

BAULEITUNGEN
PROJEKTIERUNGEN
EXPERTISEN etc.

WERKSTÄTTEN IN DER SCHWEIZ, IN DEUTSCHLAND UND ITALIEN



Schmiedeeiserne
Riemenscheiben
ein- u. zweiteilig, höchst
betriebssicher. Gr. Lager.
Rasche Anfertigung.
Gebrüder Dietsche,
Maschinenfabrik,
Koblenz (Aargau).

Sie erzielen einen
wirklich wasserdichten Zement-Verputz
nur durch

Castor oder Pollux

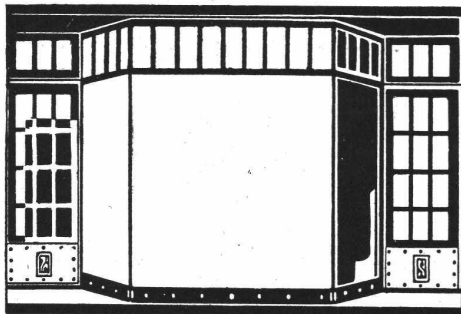
Alleinige Fabrikanten: Gebr. Fober, Brüssel.

Zu beziehen durch:

Egl. G'or & Cie., Lauffenstr. 59, Basel
Carl Richner, Bahnhofstrasse 613, Aarau
H. Schauwecker, Lindenhof, Bern
Favre & Cie., Tödi-Strasse 65, Zürich
W. Hillebrand, St. Gallen.

Ch. Nuding, Tel. 585, La Chaux-de-Fonds
Ch. Poncy, Quai des Bergues 31, Genève
Rychner frères, Fg. de l'hôpital, Neuchâtel
Senglet, Fuchs & Cie., r. jum., Lausanne
Ste. Gle. Matériaux, Av. de la gare, Fribourg

F. GAUGER & C^o
■ ZÜRICH ■



GESCHÄFTSFRONTEN
LADENUMBBAUTEN

IN EISEN · KUPFER · BRONZE



Thonwerk Biebrich A.-G.

Chamottefabrik

Biebrich am Rhein.

Hochfeuerfeste u. säurebeständige Produkte.

Normal- und Façonsteine aller Art, Chamottemörtel,
Retorten, Muffeln etc. Bau kompletter Ofenanlagen.

Beste Referenzen und Zeugnisse aus der Schweiz.

Morel & Cie. - Zürich 7

Ingenieurbureau für Hoch- und Tiefbau

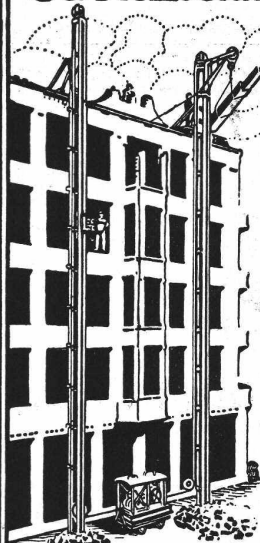
Eisenbeton

Statische Berechnungen — Projekte — Expertisen

Schallsichere Hohlkörperdecken

Foundationen — Reservoirs — Stützmauern — Silos

Der beste,
renfabelste
Schnellbauaufzug der Welt
HEXE



mehrfach patentiert
über 600 in Betrieb.
Fördert Beton, /
Balken, Träger etc.
TÄGLICHE
LEISTUNG
circa 30000 /
Ziegelsteine mit
Mörtel erspart
6-10 Handlanger.

Robert Aebi & Cie.
Zürich

Bureaux in Düsseldorf, Mailand,
Paris, St. Petersburg,
Barcelona.

Schweizerische Landesausstellung Bern 1914,
Aussteller in Gruppe 19.

Olichés Bachmann & Co.
Für alle Zwecke **Zürich I**
Hirschengraben 74.

GEORG-STREIFF & Co.
ZÜRICH & WINTERTHUR

BAUMATERIALIEN
EN GROS
HYDR. BINDEMittel
LAGER IN THON-
MOsAIK-STEINZEUG
UND GLASIERTE
WANDPLATTEN:
ENGL. GLASIERTE
SCHÜTTSTEINE:
ETC.

BUREAU:
ZÜRICH
MERKATORIUM
TELEPHON N° 2614
SPEZIALGESCHÄFT
FÜR
KUNSTGERECHTE
ERSTELLUNG VON
BODEN- UND WAND-
BELAGEN

OZON-GENERATOREN SYSTEM OZONAIR.

FÜR
LÜFTUNGSANLAGEN & WASSER-STERILISATION
VIELSEITIGE ERFAHRUNG — ZAHLEICHE REFERENZEN.
6 GRANDS PRIX — 4 GOLDENE UND SILBERNE MEDAILLEN — 5 EHRENDIPLOME.
C. HEMMERLIN & CO, MULHAUSEN i. ELS.



Tonhalle St. Gallen — Möbliert 1909

Aktien-Gesellschaft Möbelfabrik Horgen-Glarus in Horgen

Telephon Nr. 10 — Gegründet 1880 — Telegr.: Stuhlfabrik Horgen

Erzeugnisse: Mobiliar aus gesägtem, sowie aus massiv gebogenem Holz (sogen. Wienermöbel) für Innenräume, Restaurants, Speisesäle, Cafés, Confiserien, Vestibules, — Gärten, Theater, Konzertsäle und Kinematographen. —

Massenbestuhlungen.

Grösste Leistungsfähigkeit.

Konkurrenzpreise.

Allgemeine Tiefbohr- u. Schachtbau-Aktiengesellschaft, Düsseldorf

übernimmt

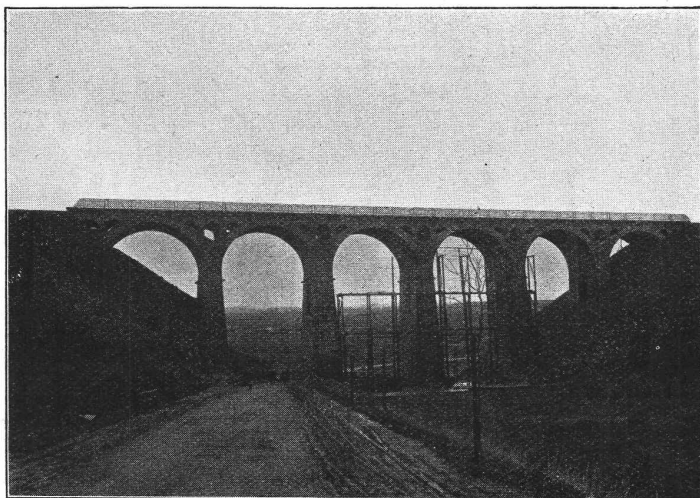
Schachtabteufen unter Garantie des Gelingens bis zu den grössten Durchmessern und Tiefen

Spezialität: Schächte in schwierigem u. wasserreichem Gebirge

Tiefbohrungen jeder Art mittelst Meissel- und Diamantbohrung, Schrot- und Kernstossbohrung

Horizontalbohrungen unter Garantie bis zu den grössten Teufen

Fabrikation und Lieferung von kompletten Tiefbohrreinrichtungen, kombinierten Kernbohrmaschinen für Diamantkrone, Stahlkrone oder Stahlschrot.



Talbrücke der Strecke Jünkerat-Weywertz (Eifel).

Julius Berger

Tiefbau-Aktiengesellschaft
Berlin W 50 (Wilmerdorf)

Rankestraße 17

Fernsprech-Anschluß:
Pfalzburg 4227 u. 4228

Zweig-Niederlassungen in Olten
(Schweiz), Hamburg u. Bromberg

Unternehmung für Eisenbahnbauten, Straßenbauten und Wasserbauten aller Art, insbesondere Ausführungen umfangreicher Erd- und Felsen-Arbeiten, Naß- und Trockenhaggerungen und Tunnelbauten

Stat. Berechnungen

jeder Art (stat. unbestimmte Systeme) Projekte,
Bauleitung, Expertisen. — Spezialität: Eisen-
beton im Hoch- und Tiefbau.

H. BINDER-FRIEDRICH, Ingenieur, BASEL.



Hebezeuge für das Baufach.

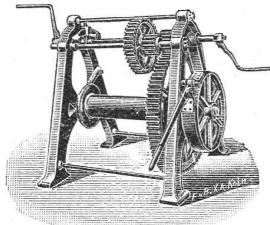
Ketten- und Seil-Flaschenzüge,
besonders Schraubenflaschenzüge
„SECURAPID“.

Laufkatzen, Winden
und
Krane aller Art

Spezialität:

Bauaufzüge

Elektro-Hebezeuge



J. Ruegger & Cie, Maschinenfabrik, Basel

Hochstrasse Nr. 34.

Siemens-Schuckert-Werke

Zweibureau Zürich

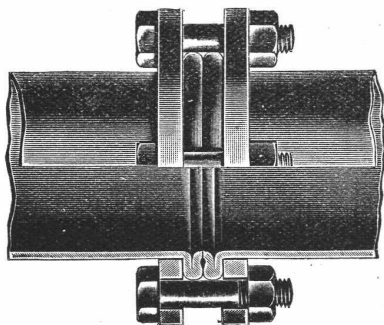
Ausführung stationärer und transportabler

Staubsauganlagen

und Abfüllvorrichtungen.

D. R. P. und Patent. Detaillierte Offerten kostenlos.

Buenos Aires 1910: Goldene Medaille.



Düsseldorf 1902: Goldene Staats-Medaille.

Mannesmannröhren- Werke, Düsseldorf

liefern

Rohrleitungen für Hochdruck

aus nahtlosem Mannesmann-Stahlrohr
mit patentierter Doppelbördel-Flansch-
Verbindung u. a. Verbindungs-Arten.

Grosse Längen. Höchste Betriebs-Sicherheit.

Vertreter:

Bernh. Meyer, Postf. Bahnhof, Zürich.



Ziegel A.-G., Zürich

empfiehlt sich zur Lieferung
Ihrer bekannten, bewährten

Ziegelwaren

CALOR & FRIGOR

TELEPHON N° 4935

RUD. LINDER, BASEL

ERZIELT

GROSSE ERSPARNISSE

DURCH

BERATUNG
BEGUTACHTUNG
ÜBERWACHUNG
ABNAHME
KONTROLLE
BETRIEB

BEI
ZU PROJECTIERENDEN
DEVISIERTEN
IN
MONTAGE BEGRIFFENEN
FERTIGEN ODER
BESTEHENDEN U.
UNBEFRIEDIGENDEN

HEIZUNGSANLAGEN
LÜFTUNGSANLAGEN
WARMWASSER-
VERSORGUNGEN
THERMISCHEN ANLAGEN
KÜHLANLAGEN.

GERICHTLICHE EXPERTISEN.

BEI VÖLLIGER OBJECTIVITÄT & UNPARTEILICHKEIT.

○ **BETRIEBS-CONTROLLE**
IM JÄHRLICHEN ABONNEMENT.
○ PAT. AUTOM. TEMPERATURREGLER ○

Littlohn
Loch-Oberrührer

für Lohrbräun
und Gollen aller Art angriffst.

F. Eberspächer-Metallwarenfabrik
Esslingen a.N.

Unschmelzbare oder Gussstahlgewinde von 1/2 Zoll bis 2 Zoll vollständig aufgeflossenen.

Generalvertreter für die Schweiz:
Martin Keller, Neu-Seidenhof, Zürich.

August Wolfsholz Presszementbau Akt.-Ges. Berlin W. 9, Linkstrasse 38 und Wien II, Taborstrasse 29

Abteilung A.: Tief- und Wasserbau.

Wiederherstellung u. Verstärkung schadhafter Bauwerke,
:- Brücken, Pfeiler und Fundamente :-
Trockenlegung und Sicherung von Tunneln,
:- Stollen, Schächten und Grundbauten :-
Dichtung von Docks, Schleusen,
Brunner, Gas- und Hochbehältern, Sperr-
mauern und Dämmen :-

Abteilung B.: Hochbau.

Sanierung einsturzdrohender Baudenkmäler und Monu-
mentalbauten
Standfestmachung und Besserung
wankender Hochbauten, Türme und Kirchen
Schutz von Gebäuden gegen Bergwerkschäden und
Erdbewegungen
Trockenlegung nasser Mauern mittelst Durchsägung
und eingepresster Isolierschichten

Abteilung C.: Gründungsarbeiten.

Fundierung schwerer Maschinen-
Fundamente — **Staumauern** und
Wehrbauten nach eig. Bauverfahren
Versteinerungen d. Untergrundes

Pressbetonpfähle
Zementeinpressungen — Bohrarbeiten

In- und ausländische Patente. — Erste Empfehlungen.

Gelatine-Telsit

Sicherheits - Sprengstoff.

Im Gebrauch bei folgenden Tunnel-Unternehmungen:
Jungfrau-Bahn, Münster-Grenchen, Lötschberg usw.

Spezial-Sprenggelatine

Neues, handhabungssicheres Dynamit.

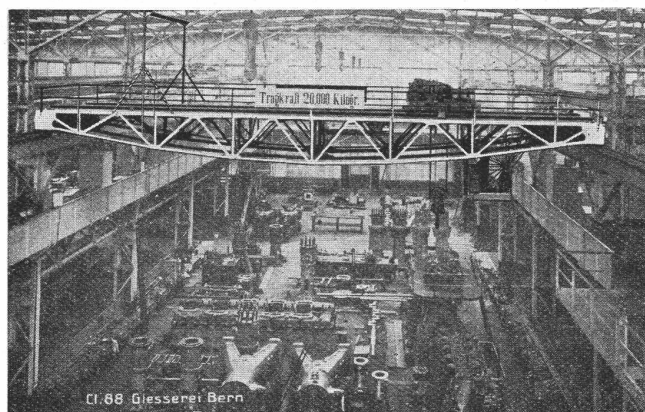
Alleinige Fabrikanten **Dynamit Nobel A.-G. Zürich** **Mythen-Strasse 21**
Fabrik in Isleten (Uri)

GIESSEREI BERN IN BERN

Konstruktionswerkstätten

Werk der Gesellschaft der L. von Roll'schen Eisenwerke

Telegramme:
Giesserei Bern



Telephon 1066

liefert als Spezialität:

**Hebezeuge, Eisenbahnmaterial, Zahnradbahnmaterial,
Standseilbahnen, Schleusen- und Wehreinrichtungen.**

FRITZ MARTI AKT.-GES., BERN

Dampfstraßen- Walzen

mit und ohne Strassen-
aufbrecher

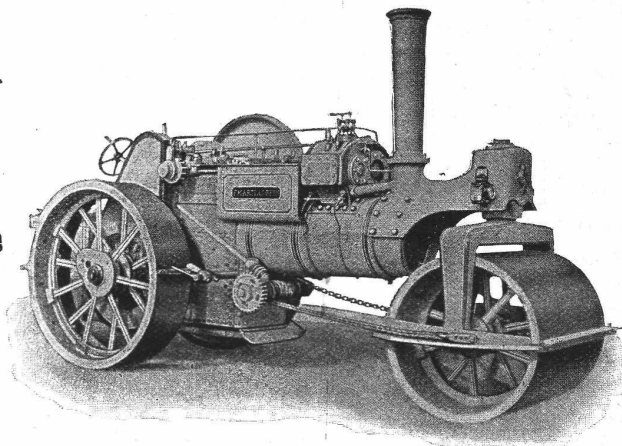
zu Kauf und Miete

Ia. Referenzen

Pferde- und Handwalzen

Motorwalzen

Dampf-Lastwagen



Strassen-Lokomotiven

Apparate
zur Strassenteerung

Sprengwagen Kehrmaschinen

Schlamm- und Kehrlicht-
Abfuhrwagen

Schlammabzugmaschine
etc. etc.

Achtung.

Haben Sie ein **Patent**, **Muster** oder **Markenschutz** anzumelden, oder eine **Spezialkonstruktion** anzufertigen, oder **Katalog** resp. **technische Uebersetzung** zu machen in Englisch, Italienisch, Französisch, fordern Sie noch heute Offerte ein von Ingenieurbureau

Für Fabrikanten.

Sind Sie schon mit meinen neuen **Kalkulationslisten**, Formular A-B-C, versehen? Wenn nicht, fordern Sie sofort Gratiszusendung. **Fehler** in der Vor- und Nachkalkulation sind dabei ausgeschlossen. Kalkulationen an Hand meiner Listen werden sorgfältigst ausgeführt. Preise kulant.

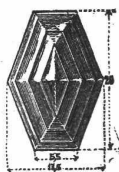
R. R. Köhler, Ingenieurbureau, **Zürich**, Bahnhofstrasse Nr. 64.

Koch & C^{ie}, Baumaterialien-Handlung, Basel

Telephon: Nr. 2977

vormals E. Baumberger & Koch

Telegr.-Adr.: Asphalt Basel



::: Falconnier's Glasbausteine :::

aus geblasenem Glase

Glas-Prismen und -Reflektoren

bringen Tageshelle in dunkle Räume



Schürmann's Anker-Eisen

aus Siemens-Martin-Flusseisen. Werden auf der Baustelle kalt verarbeitet.

Nagelbare Bims-Dübelsteine

aus besonders geeignetem, präpariertem Bimsstein in schweizer. Backsteinformat 24 × 12 × 6 cm.

Fabrik elektrischer Apparate Sprecher & Schuh A.-G.,

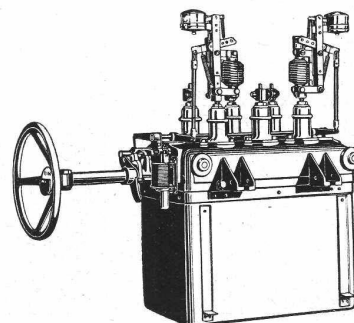


Aarau



Komplette Schaltanlagen Starkstrom-Apparate

bis 80,000 Volt
bis 4000 Amp.



Automatische Oelschalter