

Zeitschrift: Schweizerische Bauzeitung
Herausgeber: Verlags-AG der akademischen technischen Vereine
Band: 63/64 (1914)
Heft: 2

Titelseiten

Nutzungsbedingungen

Die ETH-Bibliothek ist die Anbieterin der digitalisierten Zeitschriften auf E-Periodica. Sie besitzt keine Urheberrechte an den Zeitschriften und ist nicht verantwortlich für deren Inhalte. Die Rechte liegen in der Regel bei den Herausgebern beziehungsweise den externen Rechteinhabern. Das Veröffentlichen von Bildern in Print- und Online-Publikationen sowie auf Social Media-Kanälen oder Webseiten ist nur mit vorheriger Genehmigung der Rechteinhaber erlaubt. [Mehr erfahren](#)

Conditions d'utilisation

L'ETH Library est le fournisseur des revues numérisées. Elle ne détient aucun droit d'auteur sur les revues et n'est pas responsable de leur contenu. En règle générale, les droits sont détenus par les éditeurs ou les détenteurs de droits externes. La reproduction d'images dans des publications imprimées ou en ligne ainsi que sur des canaux de médias sociaux ou des sites web n'est autorisée qu'avec l'accord préalable des détenteurs des droits. [En savoir plus](#)

Terms of use

The ETH Library is the provider of the digitised journals. It does not own any copyrights to the journals and is not responsible for their content. The rights usually lie with the publishers or the external rights holders. Publishing images in print and online publications, as well as on social media channels or websites, is only permitted with the prior consent of the rights holders. [Find out more](#)

Download PDF: 21.02.2026

ETH-Bibliothek Zürich, E-Periodica, <https://www.e-periodica.ch>

Schweizerische Bauzeitung

Abonnementspreis:

Schweiz 25 Fr. jährlich
Ausland 30 Fr. jährlich

Für Vereinsmitglieder:

Schweiz 20 Fr. jährlich
Ausland 24 Fr. jährlich
sofern beim Herausgeber
abonniert wird

WOCHENSCHRIFT

FÜR BAU-, VERKEHRS- UND MASCHINENTECHNIK

GEGRÜNDET VON A. WALDNER, ING. HERAUSGEBER A. JEGHER, ING., ZÜRICH

Verlag des Herausgebers. — Kommissionsverlag: Rascher & Cie., Zürich und Leipzig

ORGAN

DES SCHWEIZ. ING.- & ARCHITEKTEN-VEREINS & DER GESELLSCHAFT EHEM. STUDIERENDER DER EIDG. TECHN. HOCHSCHULE.

Insertionspreis:

4-gespalte. Petitzeile oder
deren Raum . . 30 Cts.
Haupttitelseite: 50 Cts.

Inserate ausschliesslich
an Annoncen-Expedition
Rudolf Mosse, Zürich
und deren Filialen und
Agenturen

ELEKTRISCHE
HYDRAULISCHE
TRANSMISSIONS-

PERSONEN- & WAREN-

AUFZÜGE

SCHINDLER & C^{ie}
.: LUZERN .:

GEGRÜNDET 1874.

BAILDONSTAHL

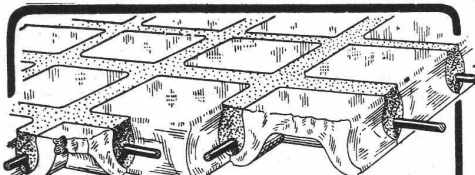
WERKZEUGSTAHL, RAPIDSTAHL, SILBERSTAHL,
HOCHLEISTUNGS - RAPID - SPIRALBOHRER,
KONSTRUKTIONSTAHL, STEINBOHRSTAHL,
:: TIEFBOHRMEISSEL, KRIEGSMATERIAL. ::

OBERSCHLESISCHE EISENINDUSTRIE A.-G., GLEIWITZ.

GOLDENE STAATSMEDAILLE. — UEBER 10 000 ARBEITER.

GENERALVERTRETUNG FÜR DIE SCHWEIZ:

E. HAEGLER-RÜTSCHI, ZÜRICH 8, BUREAU: FLORASTRASSE 7.



Glas-Eisen-Beton
(System Keppler)

Für Fußböden, Dächer, u. Wände.

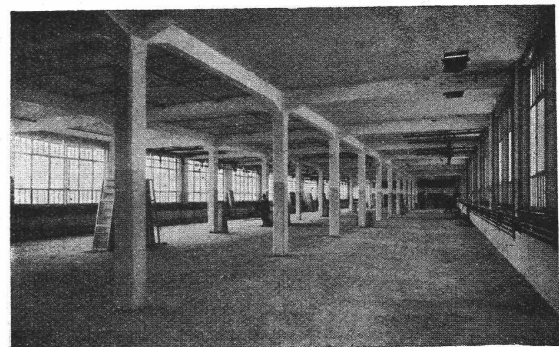
Grosse Tragfähigkeit. Billig i. d. Herstellung.
Minimale Unterhaltungskosten. Leicht zu
reinigen. Kein Anstrich nötig.

Vertreter **Robert Looser, Zürich**
Badenerstrasse 41.



Türschoner in allen Ausführungen
Carl Thomas
Cöln-Melaten Tel. A 3531

Favre & Cie., Zürich
Eisenbetonbau



Neue Fabrikanlage C. F. Bally A.-G., Schönenwerd. 12000 m²

Für technische Vorarbeiten und Projektstudien im Bahnbau
empfiehlt sich **B. EMCH, Ingen.-Bureau, Bern.**

ARSAG LIFTS

Personen- & Warenaufzüge
jeder Art

Aufzüge- & Räderfabrik Seebach
SEEBACH-ZÜRICH.