

**Zeitschrift:** Schweizerische Bauzeitung  
**Herausgeber:** Verlags-AG der akademischen technischen Vereine  
**Band:** 63/64 (1914)  
**Heft:** 15

## **Werbung**

### **Nutzungsbedingungen**

Die ETH-Bibliothek ist die Anbieterin der digitalisierten Zeitschriften. Sie besitzt keine Urheberrechte an den Zeitschriften und ist nicht verantwortlich für deren Inhalte. Die Rechte liegen in der Regel bei den Herausgebern beziehungsweise den externen Rechteinhabern. [Siehe Rechtliche Hinweise.](#)

### **Conditions d'utilisation**

L'ETH Library est le fournisseur des revues numérisées. Elle ne détient aucun droit d'auteur sur les revues et n'est pas responsable de leur contenu. En règle générale, les droits sont détenus par les éditeurs ou les détenteurs de droits externes. [Voir Informations légales.](#)

### **Terms of use**

The ETH Library is the provider of the digitised journals. It does not own any copyrights to the journals and is not responsible for their content. The rights usually lie with the publishers or the external rights holders. [See Legal notice.](#)

**Download PDF:** 25.05.2025

**ETH-Bibliothek Zürich, E-Periodica, <https://www.e-periodica.ch>**

# Schweizerische Bauzeitung

**Abonnementspreis:**

Schweiz 25 Fr. jährlich  
Ausland 30 Fr. jährlich

**Für Vereinsmitglieder:**

Schweiz 20 Fr. jährlich  
Ausland 24 Fr. jährlich  
sofern beim Herausgeber  
abonniert wird

**WOCHENSCHRIFT**

**FÜR BAU-, VERKEHRS- UND MASCHINENTECHNIK**

GEGRÜNDET VON A. WALDNER, ING. HERAUSGEBER A. JEGHER, ING., ZÜRICH

Verlag des Herausgebers. — Kommissionsverlag: Rascher & Cie., Zürich und Leipzig

**ORGAN**

**Insertionspreis:**

4-gespart. Petitzeile oder deren Raum . 30 Cts.  
Haupttitelseite: 50 Cts.

Inserate ausschliesslich an Annoncen-Expedition Rudolf Mosse, Zürich und deren Filialen und Agenturen

DES SCHWEIZ. ING.- & ARCHITEKTEN-VEREINS & DER GESELLSCHAFT EHEM. STUDIERENDER DER EIDG. TECHN. HOCHSCHULE.

**Personen- u. Waren-Transmissions- AUFZÜGE Elektrische Hydraulische**

**SCHINDLER & CIE. - LUZERN**

Gegr. 1874 Gegr. 1874

**STREBELWERK**  
HEIZKESSELFABRIK

ZÜRICH.

**Courvoisier & Notz**  
**Biel**

„Sandviken“-Bohrstahle  
höhl oder massiv

„Unikum“-Werkzeugstahle  
**Bohr- u. Kompressorenanlagen**  
der schwedischen Fabrik „Atlas“

**Gummiwarenfabrik H. Speckers Wwe., Zürich.**  
Verkaufsmagazin: Kuttelgasse 19, mittlere Bahnhofstrasse.

Spezialität:  
Fabrikation von pat. waserdichten Regenmänteln, Taucheranzügen, Wasserhosen, Grubenjacken, Pferde- und Wagendecken aus Kautschuk.  
Sämtl. Dichtungsmaterial für technische Zwecke.  
Preislisten und Vorschläge zu Diensten.




**Kanalisation** behandelt als Spezialist und Civil-Ingenieur  
**H. Streng, St. Moritz.**

**Studien** Projekte, Pläne, alle techn. Arb., bes. Bahnbau, Expertisen besorgt seriös u. billig d. Ing.-Bureau **Emch & Becker, Bern.**

**JOSEPH VÖGELE**

JOSEPH VÖGELE, MANNHEIM.



**Joseph Vögele**  
**Mannheim**

:- Weichen, Kreuzungen :-  
Drehscheiben, Schiebebühnen  
Sicherungsanlagen, Spills etc.  
:- Rangier-Anlagen :-

Vertreter für die Schweiz:  
Ingenieur **ALFRED RUBIN, ZÜRICH**  
Stampfenbachstrasse Nr. 15 — Telefon 10289

# Kanalisation Alpnach

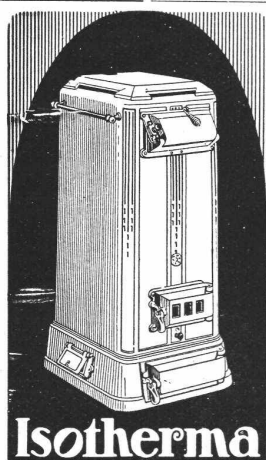
Die Arbeiten für die Kanalisation Alpnach-Dorf werden hiemit zur freien Bewerbung ausgeschrieben. Die Arbeiten umfassen:

1. Die Zementröhrenlieferung franko Alpnach-Dorf, 170 m à 30 cm Lichtweite, 875 m à 40 cm Lichtweite,
2. die Grabarbeiten für 1045 m Kanallänge,
3. die Verlegung und Einbetonierung der Zementröhren,
4. die Erstellung der nötigen Spühl- und Einsteigeschächte und
5. eventuell die Erstellung der Hausanschlüsse.

Pläne, Bauvorschriften, Akkordbedingungen und Vertragsentwurf liegen bei der Gemeindekanzlei in Alpnach zur Einsicht auf, woselbst auch die nötigen Eingabeformulare bezogen werden können. Allfällige Lieferungs- und Uebernahmsofferten sind bis **13. April nächsthin** verschlossen und mit der Aufschrift „Kanalisation Alpnach“ versehen Herrn Präsident **Odermatt** zuzustellen.

Alpnach, den 25. März 1914.

Für die Gemeinde Alpnach:  
Die **Gemeindekanzlei**.



**Isotherma**

Zu beziehen durch jede Heizungsfirma.

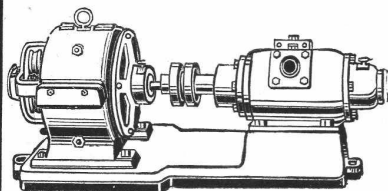
Für die moderne Einfamilienhaus- und  
**Etagenheizung**  
bevorzugt man den Union-Briketkessel

## Isotherma.

Kein Auslöschten des Feuers, daher  
Kein wiederholtes Anheizen.  
Genaueste Anpassung an den Wärmebedarf wie bei keinem andern Kessel.  
Keine Schlacken.  
Betrieb mühelos und sauber.  
Sehr ansprechendes Aeusserere.

Gesellschaft  
der L. v. Roll'schen Eisenwerke  
**Eisenwerk Clus.**

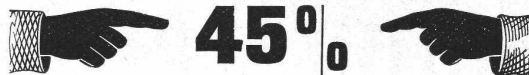
## RAG-PUMPE



zur  
**Wasser-Versorgung**  
von  
Privathäusern, Villen,  
Gärtnereien etc.  
**RICH. KLINGER**  
G. m. b. H.  
Gumpoldskirchen, N.-Ö.



**Die anerkannt beste Farbe**  
für Innen- und Aussen-Anstriche.  
Generalvertreter für die Schweiz:  
**G. Hässig, Angenstein bei Basel.**



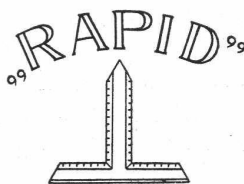
bis 50% Zeitersparnis mit dem metrischen

## Zeichenwinkel „Rapid“

Buchsbaumholz la Qualität. Graduation auf Celluloid;  
Armatur aus poliertem Messing. Dimensionen 40 x 34 cm

Franko Fr. 10.—.

Verlangen Sie Prospekt.



## Zeichenwinkel „Rapid“

10 - Avenue Ernest Pictet  
**Genf.**

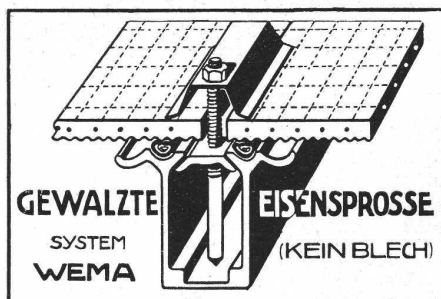
## Spezialfabrik für Lichtpauspapiere Zürich - A. Messerli - Bern

Aelteste Lichtpauanstalt der Schweiz  
Gegründet in Zürich 1876

liefert prompt und billig unter Garantie:

**Lichtpauspapiere** eigener, bewährter Fabrikation,  
**Lichtpausapparate** div. Systeme, pneumat. und elektr.  
**Lichtkopien** auf blauem, weissem und braunem Grund,  
**Plandruck** (Trockendruckverfahren) schwarz und farbig.

## F. GAUGER & CO. ZÜRICH



**KITTLLOSE GLASDÄCHER**  
FÜR  
EINFACHE & DOPPELVERGLASUNG

## J. Rukstuhl, Basel

erstellt auf Grundlage vieljähriger Erfahrung

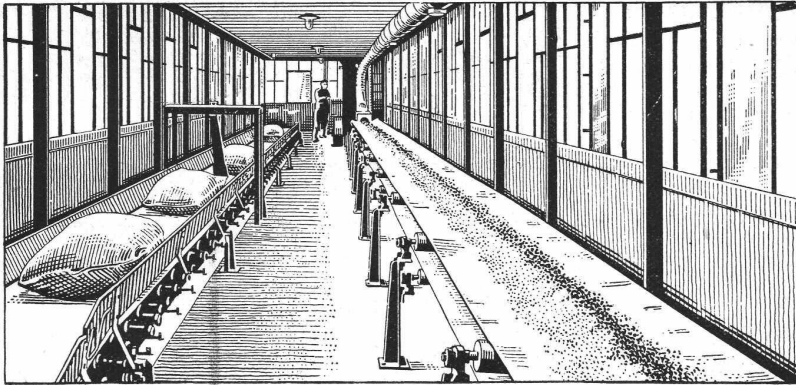
## Centralheizungen

aller Systeme

Warmwasser — Niederdruckdampf etc



# Massen-



# Transporte

Wir haben unsern Abteilungen Mühlen- und Speicherbau, Ziegelei- und Kalksandstein-Maschinen, Brauerei- und Teigwaren-Maschinen eine **neue Abteilung „Transport-Einrichtungen“** angegliedert. — In dieser Abteilung betreiben wir auf Grund unserer langjährigen Erfahrungen in den oben aufgeführten Fabrikationsgebieten die Projektierung und Ausführung von Transporteinrichtungen zum Fördern von Massen- und Zerkleinerungsgütern aller Art mittelst Schaukel-, Kreis- und Bandtransporteuren usw. ■ Projekte, Drucksachen und Ingenieurbesuch auf Wunsch.

## Gebrüder Bühler

Maschinenfabrik und Giessereien

**Uzwil - Schweiz**

Gegründet 1860 — Personal ca. 1800

**PATENT-ANWÄLTE**  
**E. BLUM & C<sup>e</sup>** DIPL. INGENIEURE  
 GEGRÜNDET 1878 · ZÜRICH · BAHNHOFSTR. 74

KOCHHERDFABRIK  
**„ZAEHRINGIA“**  
 Freiburg - Schweiz  
 Grösste Special-Fabrik  
 der Schweiz



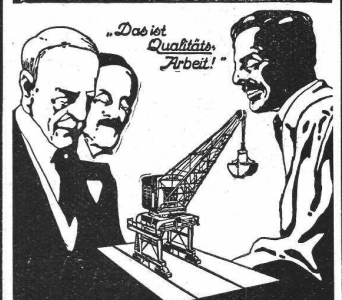
moderner  
 Küchen-Einrichtungen

für Hôtels, Restaurants,  
 Anstalten, Private, etc.

Kostenvoranschläge u.  
 Ingenieurbesuch gratis.

Schweiz. Landesausstellung

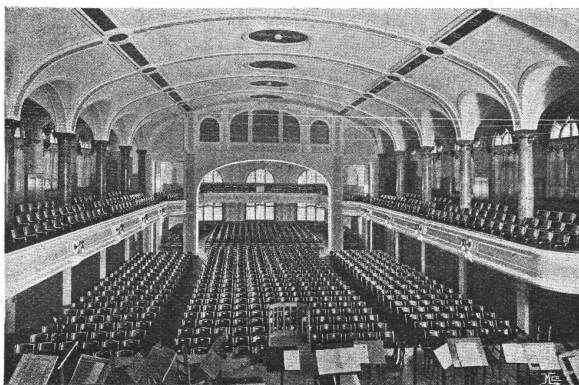
1914



**Modelle  
 jeder Art**

Rheinische Modellbauanstalt  
 A. Schumann / Düsseldorf.  
Gegründet 1882.

Vertreter: Ingenieur W. Imrele,  
 Zürich, Gessner-Allee 28



Tonhalle St. Gallen — Möbliert 1909

## Aktien-Gesellschaft Möbelfabrik Horgen - Glarus in Horgen

Telephon Nr. 10 — Gegründet 1880 — Telegr.: Stuhlfabrik Horgen

**Erzeugnisse:** Mobiliar aus gesägtem, sowie aus massiv gebogenem Holz (sogen. Wiernmöbel) für Innenräume, Restaurants, Speisesäle, Cafés, Confiserien, Vestibules, — Gärten, Theater, Konzertsäle und Kinematographen. —

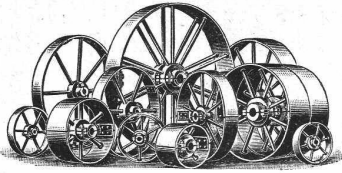
Massenbestuhlungen.

Grösste Leistungsfähigkeit.

Konkurrenzpreise.

 **Schluss für die Inserate je Dienstags, abends.**



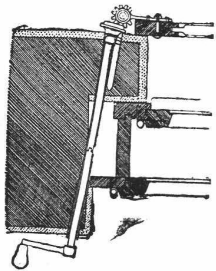


**Schmiedeiserne  
Riemenscheiben**  
ein- u. zweiteilig, höchst  
betriebssicher. Gr. Lager.  
Rasche Anfertigung.  
**Gebrüder Dietsche,**  
Maschinenfabrik,  
Koblentz (Aargau).

**Zementwarenfabrik  
Bangarter, Hs. & Fr. Schärer  
Rapperswil am Zürichsee**

ältestes und besteingerichtetes Geschäft der Ostschweiz. — Telefon Nr. 48

**Spezialitäten:** Portland-Zementröhren nach Pat. 21362 —  
Kunststeine für Fassaden, Tür- u. Fenstereinfassungen etc.  
— Imitation von Granit, Bollinger, Muschelkalkstein etc.  
— Zementbausteine und Bodenplatten in 44 Dessins.  
Geleise-Anschluss, Fahrbare Krane.



**Fensterladen-  
Innenöffner  
und Feststeller D. R. G. M.**

Bestes und billigstes System, tausendfach be-  
wehrt. Prospekt kostenlos.

**Fritz Kühne, Dresden A19**



**Reithop  
Luf-Oberluft**

*für Fabrikan  
sind überall oder dort angebracht.*

**F. Eberspächer, Metallwarenfabrik,  
Esslingen a. N.**

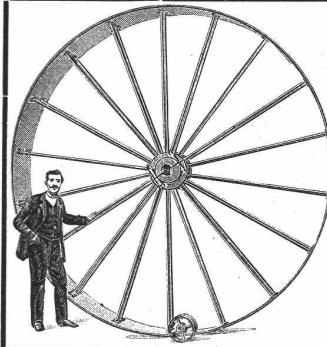
*Vertriebsstellen oder Generalvertriebsstellen sind in allen Orten angebracht.*

Generalvertreter für die Schweiz:  
**Martin Keller, Neu-Seidenhof, Zürich.**

**Sie bauen rascher,  
besser und billiger**

als früher mit den bestbekanntesten  
querverleimten **Holzplatten**  
für Türen, Täfer, Decken etc.

**Ad. Aeschlimann in Meilen**  
Plattenfabrik.



**H. Bossart**

Maschinenfabrik  
Reiden, Kt. Luzern

Beste Bezugsquelle f. schmied-  
eiserne Riemenscheiben i. allen  
Dimensionen, sowie für sämml.  
Transmissionsbestandteile.

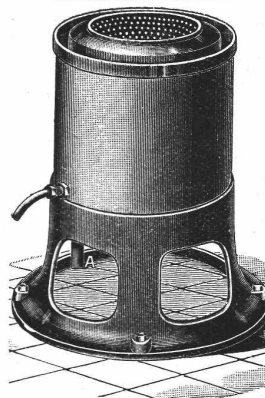
Man verlange Preisliste.  
Wiederverkäufer erhalten Rabatt.

**Leistungsfähigste Rechenmaschine der Welt**

**„Millionär“**

(Patent O. Steiger).

Allein-Fabrikant: Hans W. Egli, Zürich II.



**Wäscherei-  
Maschinen**

für

**Hand- und Kraftbetrieb.**

Rationeller, einfacher Betrieb bei  
grosser Ersparnis an Zeit und Ma-  
terial und grösster Schonung der  
Wäsche.

**Garantie. Ia Referenzen.**

Besichtigen Sie Musterausstellung.

**A. Schulthess & Co**  
Zürich — Waldshut.

**Verzinkerei Zug A.-G.**  
in Zug

Telephon Nr. 341. — Telegramm-Adresse: Verzinkerei Zug.

Verzinkte, lackierte und rohe Blech-  
waren, Blecharbeiten jeder Art für  
die Industrie usw.

**Lohnverzinkung**

(Feuerverzinkung i. Vollbad). Mit den neuesten Maschinen  
und Einrichtungen versehenes Etabl. Geleise-Anschluss.

# Fabrik elektrischer Apparate Sprecher & Schuh

A.-G.,

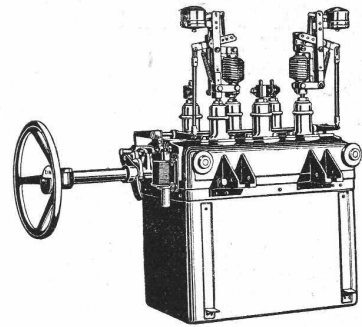


**Aarau**



Komplette Schaltanlagen  
**Starkstrom-Apparate**

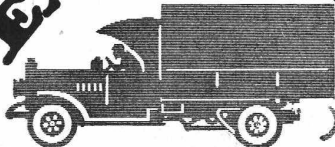
bis 80,000 Volt  
bis 4000 Amp.



Automatische Oelschalter



## EXCELSIOR



**VOLLGUMMI-REIFEN**  
AMSLER & CO, FEUERTHALEN (SCHAFFHAUSEN)

**A. Jucker Nachf. v.  
Jucker-Wegmann**

Papierhandlung z. Hecht  
Schifflande Nr. 22, Zürich

Grosses Lager

von Pauspapieren, Paussteinen  
und Zeichenpapieren, Rollen  
und Bogen, in nur vorzüglichen  
Qualitäten.

Holzzementpapier, Dach-  
pappen, Bodenbelag- u.  
Teppichunterlag - Papiere

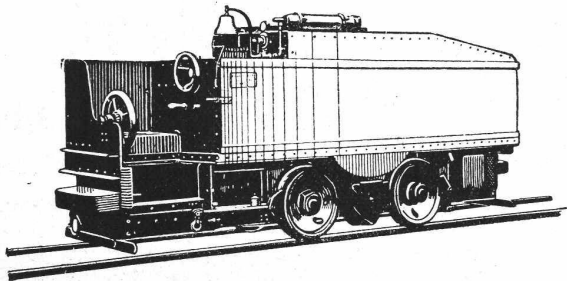
# Linoleum - Unterlagen

Litosilo Kunstholz-Estrich — Kork-Estrich  
Bims-Estrich mit Planolin-Abglättung  
Ausebnungen mit Planolin-Nivelliermasse

**CH. H. PFISTER & CO, BASEL**

Telephon 1114 — Telegr.: Pfisterco, Basel — Leonhardsgraben 34

# Motor-Lokomotiven



für Benzin-, Benzol- und Spiritus-Betrieb  
in **Schmal- und Normal-Spur**

Sofortige Betriebsbereitschaft  
Keine Feuergefahr  
Geringe Betriebskosten  
Einfachste Bedienung

Schweizer. A.-G.

# Orenstein & Koppel, Zürich 1

vis-à-vis Hauptbahnhof

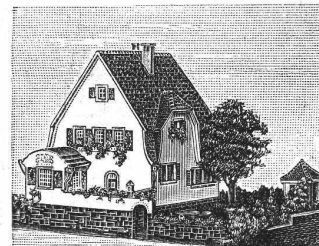
Bei Bestellungen wolle man sich auf die „Schweizerische Bauzeitung“ beziehen.

# Acquisitionsingenieur

∴ (Wasserbau) gesucht ∴

Wir suchen für die Versicherung gegen Hochwasserschäden einen jüngeren Wasserbauingenieur für Reise- und Acquisition, ferner für Gefahrbeurteilung und Abschätzung, hauptsächlich industrieller Risiken (Wasserkraftanlagen usw.). Zuschriften mit Angabe der bisherigen Praxis, von Referenzen und des Termins, zu dem Eintritt erfolgen kann, der Gehaltsansprüche an die

Schweizerische National-Versicherungs-Gesellschaft in  
39 Steinengraben Basel Steinengraben 39



## Kartonmodelle

Hoch- und Tiefbauten in Karton  
Reliefs in Spezialmasse  
Holzkonstruktionen.

H. Langmack

ZÜRICH, Forchstrasse 290  
Atelier für Kartonmodelle.

Prima Referenzen von Privat- und  
Behörden.

Zu kaufen gesucht gut erhaltene

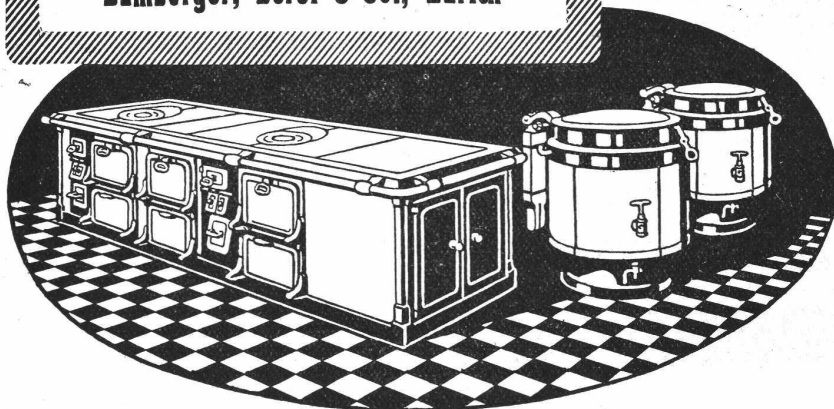
## Hobel- und Abrichtmasch.

Arbeitsbreite 450—500 mm. —  
Offerten unter Chiffre Z. M. 2787  
an die Annoncen-Expedition

Rudolf Mosse, Zürich,  
Limmatquai 34.

## Senking-Kochapparate

Bamberger, Beroi & Co., Zürich



## LUXFER-PRISMEN



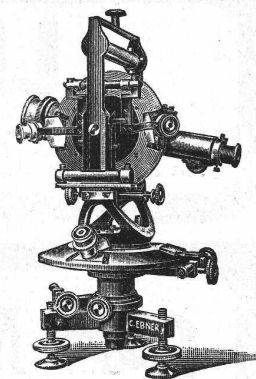
erhellen dunkle Räume durch Tageslicht,  
Kellerbeleuchtung durch Einfalllichte.

Für bestmögliche Lichtausnutzung  
verlange man kostenlose Voranschläge.

Feuersichere Fenster aus Elektroglas.

Robert Looser, Zürich 4

Badenerstrasse 4 ——— Telephon Nr. 652.



## Theodolite

Carl Ebner, jr.,  
Schaffhausen.

## Silicium-Carbid

(auch Carborundum genannt)

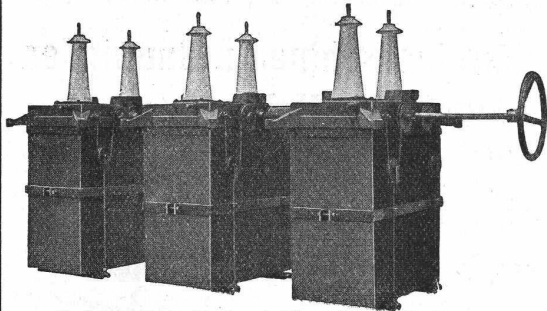
zur Herstellung von Zementböden, Zementstufen, hydraulisch gepressten Bodenplatten etc., welche sich nicht abnutzen und durch den Verkehr nicht glatt werden; ebenso für Zementarbeiten jeglicher Art, wie z. B. Wasser-Druckanlagen aus Beton etc., liefert billigst

Elektrizitätswerk Lonza A.-G., Basel.



# Carl Maier, Schaffhausen

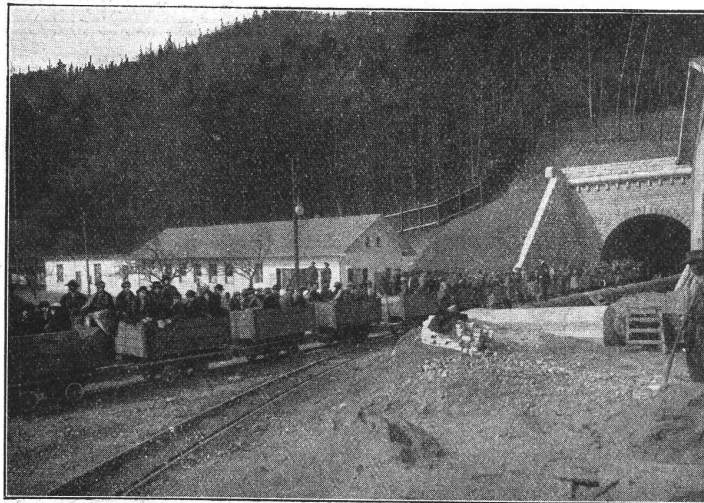
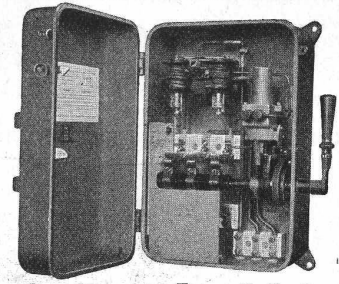
Fabrik elektrischer Apparate



Oelschalter O. A. 6 für 45000 Volt.

## Spezialitäten:

- Oelschalter
  - Relais und Stromwandler
  - Freileitungs-Schalter
  - Trennschalter
  - Motorschaltkasten
  - Blitzschutz-Apparate
  - Komplette Schaltanlagen
- Schaltkasten Type K. T. A.



Südportal des Hauenstein-Basis-Tunnels.

# Julius Berger

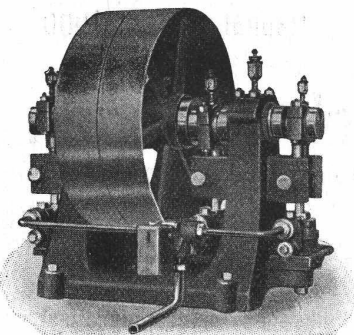
Tiefbau-Aktiengesellschaft  
Berlin W 50 (Wilmersdorf)  
Rankestraße 17

Fernsprech-Anschluß:  
Pfalzburg 4227 u. 4228

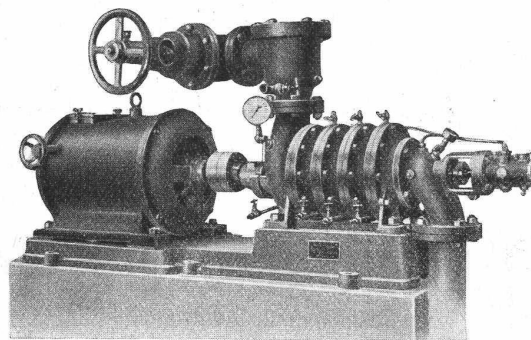
Zweig-Niederlassungen in Olten  
(Schweiz), Hamburg u. Bromberg

Unternehmung für Eisenbahnbauten, Straßebauten und  
Wasserbauten aller Art, insbesondere Ausführungen  
umfangreicher Erd- und Felsen-Arbeiten, Naß- und  
Trockenbaggerungen und Tunnelbauten

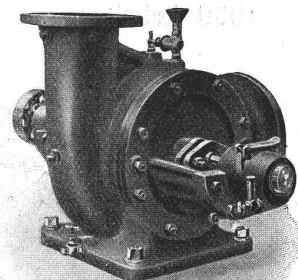
## Aktiengesellschaft der Maschinenfabrik von Louis Giroud in Olten



Dreifache Presspumpe



Vierstufige Hochdruckzentrifugalpumpe

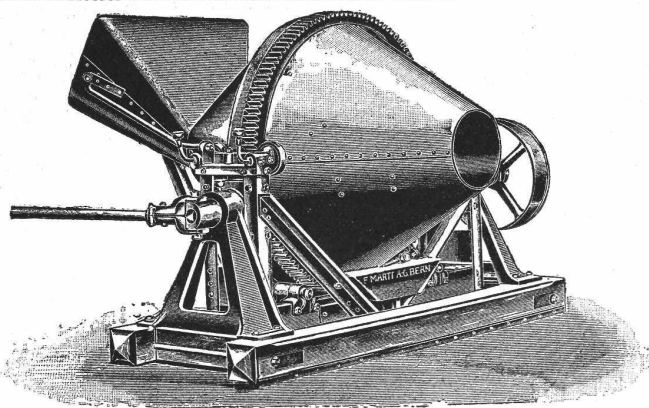


Mitteldruck Zentrifugalpumpe

### Spezialität:

**Kolbenpumpen** für jede Druckhöhe als Fabrikpumpen und zur Wasserversorgung. **Hochdruck- und Presspumpen** für Drücke von mehreren hundert Atmosphären.  
**Zentrifugalpumpen** für **Niederdruck, Mitteldruck und Hochdruck** ein und mehrstufig, für Riemenantrieb oder direkten Antrieb durch Elektromotoren.

# Fritz Marti, Aktien-Gesellschaft, Bern



Beton-Mischmaschinen :: Bauwinden  
 Sämtliche Hebezeuge  
 Dampf- und elektrische Kräne  
 Turmdrehkräne  
 Hand- und Dampf-Rammen

**Kauf und Vermietung**

## Achtung.

Haben Sie ein **Patent, Muster** oder **Markenschutz** anzumelden, oder eine **Spezialkonstruktion** anzufertigen, oder **Katalog** resp. **technische Uebersetzung** zu machen in Englisch, Italienisch, Französisch, fordern Sie noch heute Offerte ein von Ingenieurbureau

## Für Fabrikanten.

Sind Sie schon mit meinen neuen **Kalkulationslisten**, Formular A-B-C, versehen? Wenn nicht, fordern Sie sofort **Gratiszusendung**. **Fehler** in der Vor- und Nachkalkulation sind dabei ausgeschlossen. Kalkulationen an Hand meiner Listen werden sorgfältigst ausgeführt. Preise kulant.

**R. R. Köhler**, Ingenieurbureau, **Zürich**, Bahnhofstrasse Nr. 64.

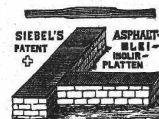
## Asphalt-, Beton- & Holzpflästerungs-Arbeiten

aller Art

**Koch & Cie.**, vormals **E. Baumberger & Koch**, Basel



Holzzement- und Dachpapp-Dächer, Asphalt-Kegelbahnen, Asphalt-Parkett, Plättchen-Beläge



Siebel's Asphalt-Blei-Isolierungen gegen Feuchtigkeit :: Isolierungen gegen Wärme und Kälte mit imprägnierten Korkplatten. — Mehrjährige Garantie für alle Arbeiten.

# Franz Méguin & Co. A.-G.

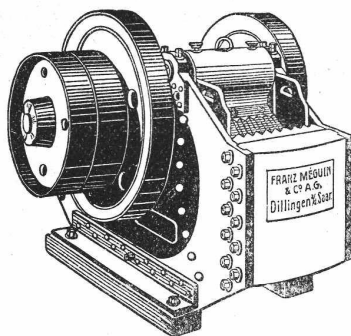
1000 Arbeiter

Dillingen-Saar.

Kapital M. 3 000 000

## Kies- u. Steinbrech-Anlagen

mit bruchs. Backenbrechern, Rundbrechern und Walzwerken für Schotter, Betonkies, Mauer sand und Terrazzo.



Backenbrecher mit Gehäuse aus Dillinger Panzerstahlplatten unzerbrechlich

## Gaswerks-Maschinen

Lademaschinen für Retorten und Kammeröfen, Füllwagen, Elektromagnetische Stampfmaschinen D. R. P., Koksandrückmaschinen mit selbsttätiger Planier-vorrichtung D. R. P., Türabhebeeinrichtung und umlegbarer Ausdrückstange, Koks-Lösch-, Brech-, Sieb-, Transport- und Verlade-Einrichtungen.

**Trockenanlagen** für Sand, Kies, Kohle etc. etc.