

**Zeitschrift:** Schweizerische Bauzeitung  
**Herausgeber:** Verlags-AG der akademischen technischen Vereine  
**Band:** 63/64 (1914)  
**Heft:** 1

## **Werbung**

### **Nutzungsbedingungen**

Die ETH-Bibliothek ist die Anbieterin der digitalisierten Zeitschriften auf E-Periodica. Sie besitzt keine Urheberrechte an den Zeitschriften und ist nicht verantwortlich für deren Inhalte. Die Rechte liegen in der Regel bei den Herausgebern beziehungsweise den externen Rechteinhabern. Das Veröffentlichen von Bildern in Print- und Online-Publikationen sowie auf Social Media-Kanälen oder Webseiten ist nur mit vorheriger Genehmigung der Rechteinhaber erlaubt. [Mehr erfahren](#)

### **Conditions d'utilisation**

L'ETH Library est le fournisseur des revues numérisées. Elle ne détient aucun droit d'auteur sur les revues et n'est pas responsable de leur contenu. En règle générale, les droits sont détenus par les éditeurs ou les détenteurs de droits externes. La reproduction d'images dans des publications imprimées ou en ligne ainsi que sur des canaux de médias sociaux ou des sites web n'est autorisée qu'avec l'accord préalable des détenteurs des droits. [En savoir plus](#)

### **Terms of use**

The ETH Library is the provider of the digitised journals. It does not own any copyrights to the journals and is not responsible for their content. The rights usually lie with the publishers or the external rights holders. Publishing images in print and online publications, as well as on social media channels or websites, is only permitted with the prior consent of the rights holders. [Find out more](#)

**Download PDF:** 22.02.2026

**ETH-Bibliothek Zürich, E-Periodica, <https://www.e-periodica.ch>**

# Transport-Einrichtungen, Förderanlagen aller Art

für Zement- und Kalkfabriken, chemische Industrie etc. liefert

## Daverio, Henrici & Cie., A.-G., Maschinenfabrik, Zürich

Erste Referenzen. . . Projekte und Kostenanschläge gratis.

### Die Lötschbergunternehmung

verkauft ihr

#### Baumaterial

bestehend aus:

##### Lokomotiven,

vollständig repariert, 50 bis 110 HP, mit

##### Materialwagen,

Plattform-, Kippwagen etc., für 0,75 m Spur,

##### Schienen,

18-25 kg pro Meter mit Laschen, Triefond,

##### Kompressoren

mit Bohrmaschinen, Bohrhämmern etc.,

##### Elektromotoren,

Transformatoren, automatische Ausschalter etc.,

##### Reparaturwerkstätte

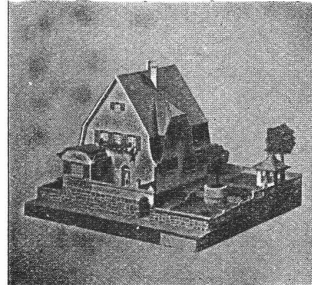
mit Werkzeugmaschinen, Transmissionen,

##### Eiserne Halle, Steinbrecher, Ventilatoren, Pumpen, Aufzüge,

verschiedene bis 8 Tonnen Zugkraft, etc. etc.

Man wende sich an die

**Generalunternehmung Frutigen.**



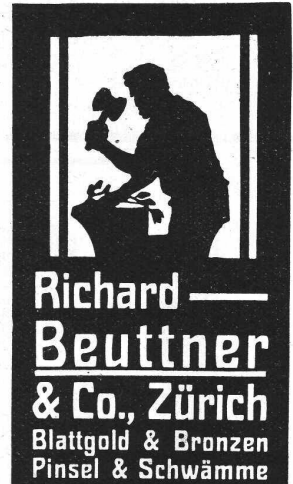
#### Kartonmodelle

transportfähiger und  
billiger als in Gips  
fertigt an

**H. Langmack**

Atelier für Kartonmodelle  
Engl. Viertelstr. 7, Zürich

Prima Referenz, von  
Privaten u. Behörden



**Richard —  
Beuttner  
& Co., Zürich**  
Blattgold & Bronzen  
Pinsel & Schwämme

### Für Baumaterialien-Handlungen

Die Vertriebsrechte mit langlaufenden Verträgen eines la. schweizerischen **Patentes der Baubranche** (in Deutschland D. R. P.) zu verkaufen. Selbstreflektanten schreiben unt. Chiff. T. 666 F. M. an die Annoncen-Expedition

**Rudolf Mosse, Zürich, Limmatquai 34.**

## Lehrstelle

### an der Gewerbeschule Bern

An der Gewerbeschule der Stadt Bern ist auf Beginn des Sommersemesters 1914 (20. April) die Stelle eines ständigen Lehrers für das **Fachzeichnen** an der **Mechanikerabteilung** zu besetzen. Bewerber, die ein schweizerisches Technikum mit Erfolg besucht haben und die sich über mehrjährige Praxis ausweisen können, wollen ihre Anmeldungen bis zum **31. Januar 1914** an den Präsidenten der Schulkommission, Herrn **Haldimann**, Direktor der Lehrwerkstätten, richten.

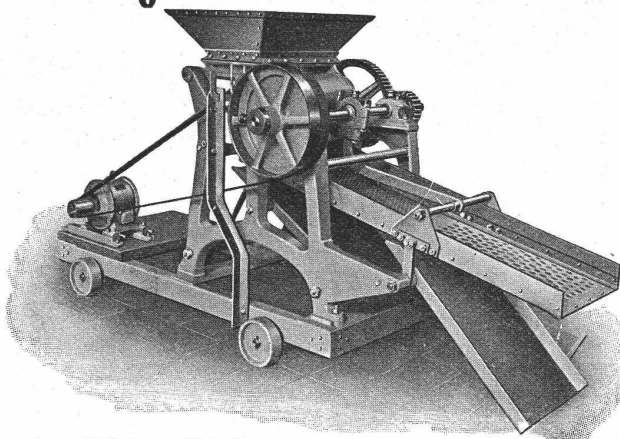
Die Anfangsbesoldung beträgt 4200 Fr.; die Zulagen sind durch das Besoldungsregulativ festgesetzt, ebenso die obligatorische wöchentliche Stundenzahl und die Entschädigung für allfällige Ueberstunden.

Nähere Auskunft erteilt die Direktion der Gewerbeschule der Stadt Bern, Kornhaus, II. Stock, Zimmer Nr. 4.

Bern, den 19. Dezember 1913.

Die Kommission.

## Aktiengesellschaft der Maschinenfabrik von Louis Giroud in Olten



Fahrbarer Koksbrecher mit elektrischem Antrieb.

### Kohlenbrecher Koksbrech- und Sortieranlagen Transportanlagen

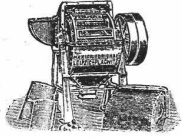
für diverse Materialien, hauptsächlich für Kohle und Koks, wie  
Förderrinnen und Sortierrinnen  
Patentierte Materialsponder  
Bandtransporteure — Schaukelbecherwerke  
Elevatoren — Hängebahnen  
Koksinnen für glühenden Koks  
Kratzertransporteure

# Max Friedrich & Co., Leipzig-Plagwitz W.

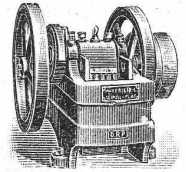
## Maschinenfabrik

**42jährige Spezialität. Patent-Steinbrecher 42jährige Spezialität.**

in neuester, verbesserter Konstruktion mit doppelseitig schwingender und dabei das Material durchreisender Brechbacke, erzielt bei hervorragender Leistung einen möglichst gleichmässigen Bruch. Ueber 300 Patentsteinbrecher in kurzer Zeit geliefert. — Erstklassige Referenzen. — Feinste Zeugnisse.



Schlagbrecher — Brechwalzwerke — Mahlwalzwerke — Kugelmühlen  
Kollergänge — Mahlgänge — Sieb- und Sortiermaschinen — Trans-  
portapparate — Komplette Zerkleinerungs- und Mahlanlagen — Kies-  
maschinen- und Sortieranlagen.



# Polyp

**Pneumatischer  
Schnellreinigungs - Apparat**  
+ Patente No. 29496 u. 33567  
rasch, gründlich und vollständig staub-  
frei arbeitend.  
**G. Meidinger & Cie., Basel.**  
Prima Referenzen.  
Verlangen Sie Prospekt 200.

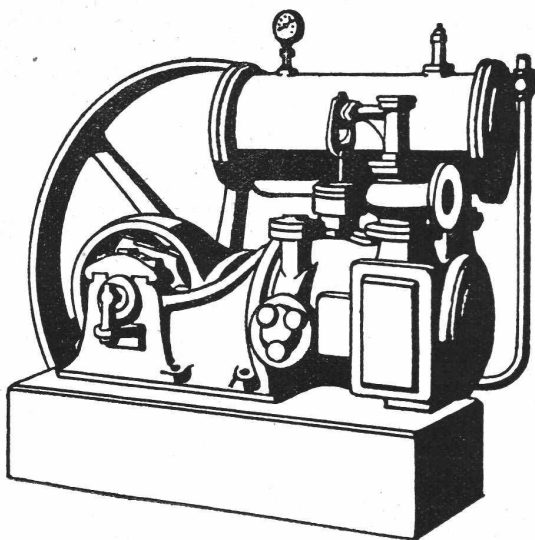
**Patentanwalt**  
Dipl.-Ing. **Hch. Riese**  
**Zürich**  
Limmatquai 34,  
Rudolph Mosse-Haus.

Formerwerkzeuge  
für  
**Kunststein-Fabrikation**

Kantenbrecher, Spachteln, Schaufeln  
empfiehlt  
**B. Enzler, Appenzell**  
Nachfolger von F. Kienast Winterthur.  
Illustrirte Preislisten stehen zu Diensten.

# KOMPRESSOREN

EIN-ODER MEHRSTUFIG  
MIT RIEMEN-, DAMPF-  
OD. ELEKTR. ANTRIEB



# VAKUUM- PUMPEN.

MASCHINENFABRIK  
BURCKHARDT, A.G.  
= BASEL. =

## Sonderabzüge aus der Schweizerischen Bauzeitung.

**Prásil, Dr. F.,** Professor in Zürich.

Ueber Flüssigkeitsbewegungen in Rotationshöhlräumen. Mit 16 Textbildern.	Fr. 1.—	Mk. —.80
Die Turbinen und deren Regulatoren S. L. A. in Genf. Mit 38 B. II. Auflage.	Fr. 2.—	Mk. 1.60
Die Turbinen nebst Regulatoren in Paris 1900. 79 Bilder. II. Auflage.	Fr. 3.—	Mk. 2.50
Vergleichende Untersuchungen an Reaktions-Niederdruckturbinen. Mit 38 Textbildern.	Fr. 2.50	Mk. 2.—
Wasserschlossprobleme. Mit 13 Textbildern.	Fr. 1.50	Mk. 1.30

**Stodola, Dr. Aurel, Prof.** Die Dampfmaschinen an der Schweiz. Landesausst. Genf 1896. 18 Bilder.

Fr. 1.— Mk. —.80

**Ritter, Dr. W.,** Professor in Zürich. Die Bauweise Hennebique. Mit 12 Textbildern. III. Auflage.

Fr. 1.70 Mk. 1.40

**Weiss, A.,** Das Gaswerk der Stadt Zürich. Entwicklung und weiterer Ausbau. Mit 28 Abbild.

Fr. 2.— Mk. 1.60

**Schüle, F., Prof.** Résistance et Déformations du Béton armé sollicité à la Flexion. 9 Bilder.

Fr. —.60 Mk. —.50

Biegeversuche mit gewalzten und genieteten Trägern (Grey-Trägern). 6 Bilder.

Fr. —.50 Mk. —.40

**Rosenmund, M.** Ueber die Absteckung des Simplontunnels. Mit 11 Textbildern. II. Auflage.

Fr. 1.20 Mk. 1.—

**Mörsch, E., Prof.,** Zürich. Die Isarbrücke bei Grünwald. Mit 19 Bildern. II. Auflage.

Fr. 1.— Mk. —.80

Schub- und Scherfestigkeit des Betons. Mit 19 Textbildern.

Fr. —.50 Mk. —.40

Berechnung von eingespannten Gewölben. Mit 16 Textbildern. II. Auflage.

Fr. 1.— Mk. —.80

Gmündertobel-Brücke bei Teufen im Kanton Appenzell. (33 Bilder.) II. Auflage.

Fr. 2.80 Mk. 2.20

**Pressel, Dr. K.,** Die Bauarbeiten am Simplontunnel. Mit 1 Karte, 1 Tafel und 64 Textbildern.

Fr. 2.50 Mk. 2.—

**Crugnola, G.** Bauausführung des Gattico-Tunnels Santhià-Borgomanero-Arona-Bahn. (34 Bilder.)

Fr. 1.20 Mk. 1.—

**Custer, W., Ingenieur.** Kanalüberdeckung und Markthalle in Mülhausen i. E. 27 Bilder.

Fr. 1.20 Mk. 1.—

**Kummer, Dr. W.,** Triebmotoren und Triebwerke elektrischer Eisenbahnfahrzeuge.

Fr. 1.— Mk. —.80

Seebach-Wettingen. Techn. u. wirtschaftl. Ergebnisse der elektr. Traktionsversuche.

Fr. —.50 Mk. —.40

Die elektrische Bahn Biasca-Acquarossa. Mit 20 Bildern.

Fr. 1.— Mk. —.80

Der Kraftbedarf der Gotthardbahn bei deren elektrischen Betrieb. 6 Bilder.

Fr. —.80 Mk. —.70

Bekämpfung von Ueberspannung in Elektr. Anlagen. 4 Bilder.

Fr. —.50 Mk. —.40

**Froté, E., Ingenieur.** Das Elektrizitätswerk Burglauen der Jungfraubahn. Mit 31 Abbildungen.

Fr. 1.— Mk. —.80

**Hottinger, Max.** Lüftungseinrichtungen in schweizerischen Schulhäusern. Mit 31 Abbildungen.

Fr. 1.20 Mk. 1.—

Lüftung und Kühlung von Sälen. Mit 40 Abbildungen.

Fr. 1.60 Mk. 1.30

**Saluz, P.,** Oberingenieur in Chur. Die Bahnlinie Davos-Filisur. Mit 38 Abbildungen.

Fr. 2.— Mk. 1.60

Die neuen Linien der Rhätischen Bahn Ilanz-Disentis und Bevers-Schuls. 12 Bilder.

Fr. —.80 Mk. —.65

**Zehnder-Spoerry, R.,** Die elektrische Zahnradbahn Montreux-Glion. Mit 43 Textbildern.

Fr. 1.80 Mk. 1.50

**Brandau, Karl.** Tiefliegende Alpentunnels; Erfahrungen beim Baue des Simplontunnels. 25 Bilder.

Fr. 2.— Mk. 1.60

**Narutowicz, G., Prof.,** Zürich. Elektrizitätswerk Andelsbuch im Bregenzer Wald. 52 Bilder.

Fr. 2.— Mk. 1.60

**Geiser, H.,** Erweiterungsbauten des Elektrizitätswerks der Stadt Schaffhausen. Mit 56 Textbildern.

Fr. 2.— Mk. 1.60

**Zollinger, Dr. A.,** techn. Direktor der Berner-Alpenbahn. Bern-Lötschberg-Simplon. 28 Bilder.

Fr. 1.— Mk. —.80

**Morgenthaler, H., Ingenieur.** Die elektrischen Lokomotiven der Wengernalpbahn. 19 Bilder.

Fr. 1.— Mk. —.80

**Larglader, F., Ingenieur.** Die Messtation Wil des Elektrizitätswerkes Kubel. Mit 12 Bildern.

Fr. —.50 Mk. —.40

**Ehrensperger, J., Ingenieur.** Elektrizitätswerk am Löntsch. 116 Bilder, 2 Doppeltafeln. II. Aufl.

Fr. 3.60 Mk. 3.—

**Stix, Dr., O., Ing.** Die elektrischen Fahrzeuge der Vollbahn Spiez-Frutigen. 28 Bilder.

Fr. 1.50 Mk. 1.30

**Huldschiner, Dr. G., Ingenieur.** Die elektrische Bahn Martigny-Orsières. Mit 29 Bildern.

Fr. —.80 Mk. —.65

**Luder, W., Ing.,** Solothurn. Vom Bau der Weissensteinbahn. 33 Bilder.

Fr. 1.20 Mk. 1.—

**Zönniger W., Ing.,** Zürich. Versuche und Erfahrungen aus dem Wasserturbinenbau. 42 Bilder.

Fr. 1.50 Mk. 1.30

**Büchi, J., Ingenieur.** Die Wasserkraftanlage der A. I. A. G. in Chippis. 26 Bilder u. 1 Doppeltafel.

Fr. 1.60 Mk. 1.40

**Bäschlin, F., Prof.,** Zürich. Ueber die Absteckung des Lötschbergtunnels. 9 Bilder.

Fr. 1.— Mk. —.80

**Huber, J., Ingenieur,** Zürich. Automat. Stau- und Abflussvorrichtungen. 17 Bilder.

Fr. 1.— Mk. —.80

**Klein, R.,** Neuerungen im Dampfkessel- und Feuerungsbaue. Mit 44 Abbildungen.

Fr. 1.40 Mk. 1.20

**Duhs, R., Dipl. Ing. und Utard, A., Dr. Ing.** Hydraulische Druckregulatoren. 19 Bilder.

Fr. —.80 Mk. —.60

**Rohn, A., Prof.,** Zürich. Aufstellung neuerer eiserner Brücken. 50 Bilder.

Fr. 2.— Mk. 1.60

**E. Bosshard, Ingenieur.** Die Berninabahn mit 58 Bildern.

Fr. 2.50 Mk. 2.—

**Feld, W.,** Oberingenieur, Seebach-Zürich. Neuerungen im Bau elektrischer Aufzüge. 14 Bilder.

Fr. —.50 Mk. —.40

**Herzog, Ad.,** Bietschta-Viadukt auf der Südrampe der Lötschbergbahn. 22 Bilder.

Fr. —.80 Mk. —.65

**Hunziker-Habich, G.,** Wasserkraftanlage Augst-Wyhlen. I. Teil: Das Stauwehr.

Fr. 2.— Mk. 1.65

**O. Albrecht,** " " " II. Teil: Das Kraftwerk Wyhlen.

Fr. 2.40 Mk. 1.85

**Locher, Fr., Dipl.-Ing.** Die Walchebrücke in Zürich.

Fr. —.80 Mk. —.60

**Meissner, Dr., E., Prof.,** Zürich. Graph. Integration totaler Differentialgleichungen. 18 Bilder.

Fr. 1.— Mk. —.80

**Greiner, L., Ingenieur.** Heizung und Lüftung der Nationalbank in Bern. 12 Bilder.

Fr. 1.— Mk. —.80

Die Rheinkorrektion und der Diepoldsauer Durchstich. Mit 40 Textbildern.

Fr. 1.— Mk. —.80

Berner Alpenbahn. Dienstbahn Frutigen-Kandersteg. Mit 16 Textbildern.

Fr. —.80 Mk. —.65

Wetterhornaufzug I. Sektion. Mit 16 Textbildern.

Fr. 1.20 Mk. 1.—

Die Monthey-Champéry-Bahn. Mit 28 Textbildern.

Fr. 1.— Mk. —.80

Die Eisenbetonkonstruktionen des Stadttheaters in Basel. Mit 19 Textbildern.

Fr. —.60 Mk. —.50

Die Wasserkraftanlage Ackersand der „A.-G. Elektrizitätswerk Lonza“. Mit 28 Bildern.

Fr. 1.20 Mk. 1.—

Die Wasserkraftanlage Aue der Elektrizitätsgesellschaft Baden. Mit 40 Bildern.

Fr. 1.— Mk. —.80

Der Stiterviadukt der Bodensee-Toggenburgbahn. Mit 64 Abbildungen.

Fr. 2.50 Mk. 2.—

Das Wasserkraftwerk Adamello. 34 Bilder.

Fr. 1.60 Mk. 1.40

Die Niesen-Bahn. Mit 36 Abbildungen.

Fr. 1.60 Mk. 1.30

Bernische Kraftwerke A.-G. III. Elektrizitätswerk Kandergrund. 31 Bilder.

Fr. 1.20 Mk. 1.—

Fabrikneubau in Dottikon der Schuhfabrik C. F. Bally A.-G. in Schönenwerd. 35 Bilder.

Fr. 1.— Mk. —.80

Auszug aus dem Gutachten über die Regulierung des Bodensees. Mit 5 Bildern.

Fr. —.50 Mk. —.40

Das Elektrizitätswerk Arniberg bei Amsteg. 61 Bilder.

Fr. 2.— Mk. 1.60

Die Rheinhafenanlage in Basel und die Schifffahrt auf dem Oberrhein. 13 Bilder.

Fr. —.50 Mk. —.40

Einführung der linksufrigen Zürichseebahn in den Hauptbahnhof Zürich. 12 Bilder.

Fr. —.50 Mk. —.40

Hetzersche Holzbauweise. Lokomotivremise Bern; Bruchversuche. 16 Bilder.

Fr. —.80 Mk. —.65

Verlag der Schweizerischen Bauzeitung. Kommissionsverlag von Rascher & Cie., Zürich und Leipzig.



# LOLLARKESSEL FÜR CENTRALHEIZUNG

Unübertroffen in Heizleistung und Brennstoffausnutzung  
Zu beziehen durch die meisten Heizungsfirmen

## BUDERUS'SCHE EISENWERKE

ABT. LOLLAR, WETZLAR

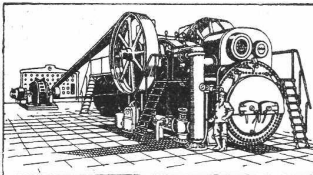
Vertretung: Buderus'sche Handelsgesellschaft m. b. H., Zürich. Lager in Zürich und Genf.

# R. WOLF

Magdeburg - Buckau.

Vertreter: W. Thiele, Zürich.

Brüssel, Buenos-Aires 1910, Roubaix, Turin  
Dresden 1911: 8 Grosse Preise.



Sattdampf- und

## Heissdampf-Lokomobilen

Original-Bauart Wolf . . . 10—800 PS.

Vorteilhafteste Kraftquelle für alle Betriebszweige.

Gesamterzeugung ca. 1000,000 PS

A. Jucker Nachf. v.

## Jucker-Wegmann

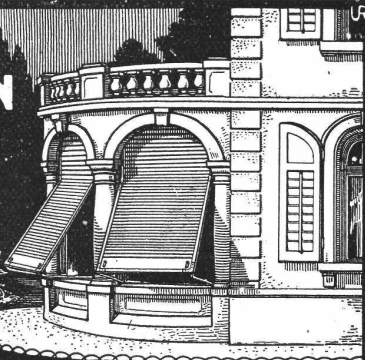
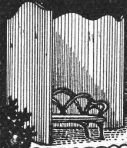
Papierhandlung z. Hecht  
Schifflande Nr. 22, Zürich

Grosses Lager

von Pauspapieren, Paussteinen  
und Zeichenpapieren, Rollen  
und Bogen, in nur vorzüglichen  
Qualitäten.

Holzzementpapier, Dach-  
pappen, Bodentelag- u.  
Teppichunterlag - Papiere

## WILH. BAUMANN HORGEN



Rolladen. Rolljalousien.  
Jalousieladen. Rollschutzwände

Gegründet  
1860

SCHWEIZ.

## LICHTPAUSANSTALTEN A.G.

Auf der Mauer 4 ZÜRICH Auf der Mauer 4

Filialen in Bern, St. Gallen & Luzern

Heliographie  Negrographie

Spezialität: Trockendruck (Plandruck)

Heliographie - Paus- und Zeichenpapiere

Lichtpaus-Apparate

Man verlange Muster u. Preislisten.

## Ad. Bleichert & Co.

Leipzig : Wien : Paris : London

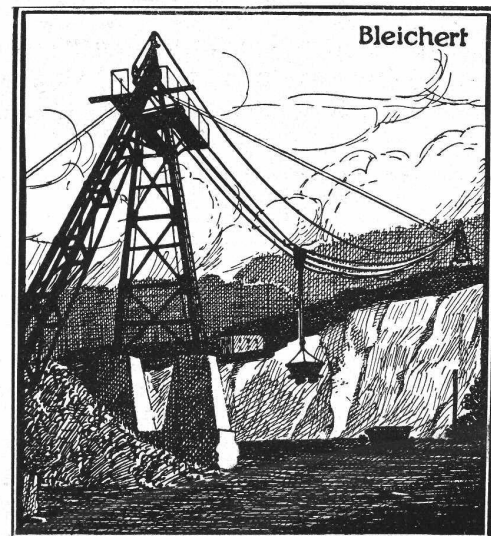
Moderne Verlade- und Transport-Anlagen. Kabelkrane für  
Steinbrüche, Ton-, Sand- u. Mergelgruben, Flussschachtungen,  
Hoch- und Tiefbauarbeiten aller Art.

Auf der Weltausstellung für Bauen und Wohnen, Leipzig 1913  
erhielten wir die höchste Auszeichnung, den

Königlich Sächsischen Staatspreis.

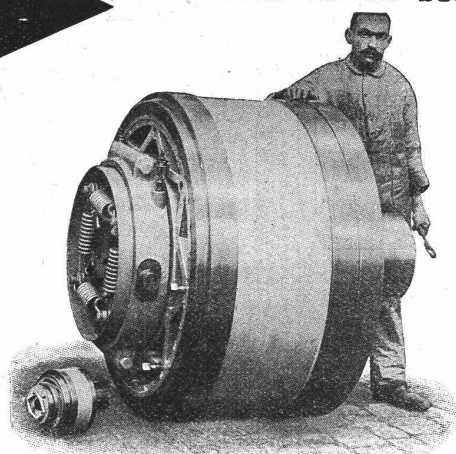
Generalvertreter für die Schweiz:

Rob. Nebi & Co., Zürich.



# BENN KUPPLUNG

Patentiert in allen Industriestaaten  
und überall als die **beste zuverlässigste** Reibungskupplung anerkannt.



Benn Kupplung Nr. 12 für 600 PS  
geliefert in eine Zementfabrik.

Reibungsflächen Eisen auf Eisen  
Keine Holzbacken  
Reibungsflächen laufen in Oel  
Vollständig geschlossen  
Reibungsflächen scheibenförmig  
Keine vorstehenden Teile

Zum Ein- oder Ausrücken bei jeder Kraft und Geschwindigkeit während des Betriebes.

## TRANSMISSIONEN

KOMPLETTE ANLAGEN FÜR ALLE INDUSTRIEZWEIGE.

„LENIX“-Patent-Spannrollengetriebe. Ausführungsrecht für die Schweiz.

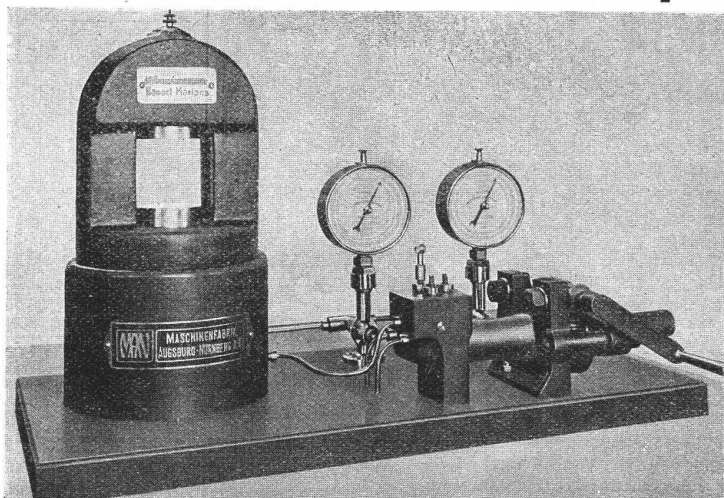
SELLERSLAGER mit RINGSCHMIERUNG, mit herausnehmbarer unterer Laufscheibe, Patent, als  
FESTE STEHLAGER mit RINGSCHMIERUNG, Stehlager, Hängelager, Wand- und Säulen-Konsollager,  
und herausnehmbaren Weissmetall- oder Bronze-  
schalen für Massiv- und Hohlwellen.

GESELLSCHAFT der L. v. ROLL<sup>SCHEN</sup> EISENWERKE  
**EISENWERK CLUS.**

# M. A. N.

## MASCHINENFABRIK AUGSBURG-NÜRNBERG A. G.

### M. A. N.-Zementprüfer



13

M. A. N.-Zementprüfer, System Martens, 50 000 kg Tragkraft.

#### Bauart Martens

sind bewährte, einfache, genaue,  
hydraulische Pressen für die norm-  
gemässe Prüfung von Zement-  
würfeln mit 7 cm Kantenlänge auf

**Druckfestigkeit bis zur  
Höchstleistung von  
50 000 kg.**

Kraftanlagen mit Dampf-, Gas-,  
Wasser-, Dieselmotoren. Krane,  
Verladebrücken, Strassenbahn-  
wagen, Brücken, Eisenhochbauten,  
Wehr- und Schleusenanlagen.

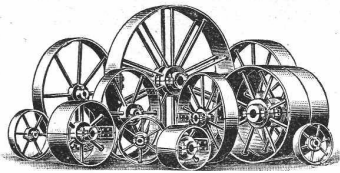
Erste schweizerische Referenzen.

Drucksache B. E. 10, nähere  
Angaben kostenlos von unserem  
Vertreter:

**W. Thiele, Techn. Bureau  
Zürich**

Postfach Filiale 3, Hauptbahnhof.





Schmiedeeiserne  
**Riemenscheiben**  
ein- u. zweiteilig, höchst  
betriebssicher. Gr. Lager.  
Rasche Anfertigung.  
**Gebrüder Dietsche,**  
Maschinenfabrik,  
Koblenz (Aargau).

## Leitungsstangen

aus prima Bergholz, gemäss eidgen. Vorschriften,  
mit Kupferverhol imprägniert, liefert die  
**Imprägnier-Anstalt Emmenthal, E. Lüthi, Burgdorf**

**Rudolf Mosse, Zürich**  
alleinige Inseraten-Annahme für die  
**Schweizerische Bauzeitung.**



System Dr. Walter.  
Gründlichste  
Filtration.  
Keine  
teuren Fil-  
trierstoffe,  
nur Salz.  
**J. C. Eckardt**  
Cannstatt-  
Stuttgart.

Vertreter für die Schweiz:

Carl Weller & Cie, Zürich V, Kasinostrasse 3



## DEUTSCHE KUNST UND DEKORATION

WOHNUNGSKUNST  
MALEREI · PLASTIK  
ARCHITEKTUR · GÄRTEN  
KUNSTLERISCHE · FRAUEN-  
ARBEITEN

DARMSTADT

Das  
**Oktober-Heft 1913**

(mit 150 Abbildungen, 12 Separation-  
drucken und 2 farbigen Beilagen)

eröffnete den 17. Jahrgang

Preis im Jahresabonnement  
**monatl. M. 2. — u. Porto**

**Deutsche Kunst und Dekoration**

ist von der gesamten Fachwelt als  
„führende Kunstzeitschrift“

anerkannt, sie darf deshalb in der  
Bibliothek der Leser der „Schweizer.  
Bauzeitung“ keinesfalls fehlen. —  
Probehefte stehen (mit M. 2.50 be-  
rechnet) zu zwangloser Besichtigung  
gern zur Verfügung.

**Gratis versenden wir**  
bei Bezug auf diese Ankündigung  
ein mit 22 Abbildungen ausgestattetes  
Miniatur-Prospektheft.

**VERLAGSANSTALT  
ALEXANDER KOCH  
DARMSTADT**

## On demand

jeune Ingénieur électro-  
technique, sachant bien italien-  
anglais, allemand. Ecrire H 2508. G.  
Haasenstein & Vogler, Gênes.

Eigenes Versuchslaboratorium.  
**Technikum  
KONSTANZ**  
(Bodensee). Städt. subvention.  
höhere technische Lehranstalt.  
**Hochbau, Tiefbau, Modern.  
Neubau, Maschinenbau etc.  
Elektrotechnik.** Prospekt frei



## „Sika“

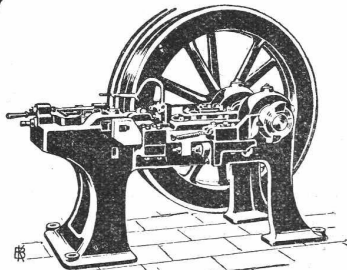
ist das beste Wasser u. Feuchtigkeits-  
Schutzmittel, widersteht über 60 m  
Wasserdruck. Man verlange Referenzen,  
Prospekte und Besuch.

**Ausführung mit Garantie.**  
Wasserdurchlässige Böden u. Wände  
werden mit schnellziehender „Sika“  
verdrichtet.

**Kaspar Winkler & Co.,**  
Zürich 5,  
Neugasse 99 — Telefon 7462  
Telegramme: „Sika“

# MASCHINENFABRIK Hasenclever & Co. DUSSELDORF.

**Spezialmaschinen für rationelle Massenfabrikation**

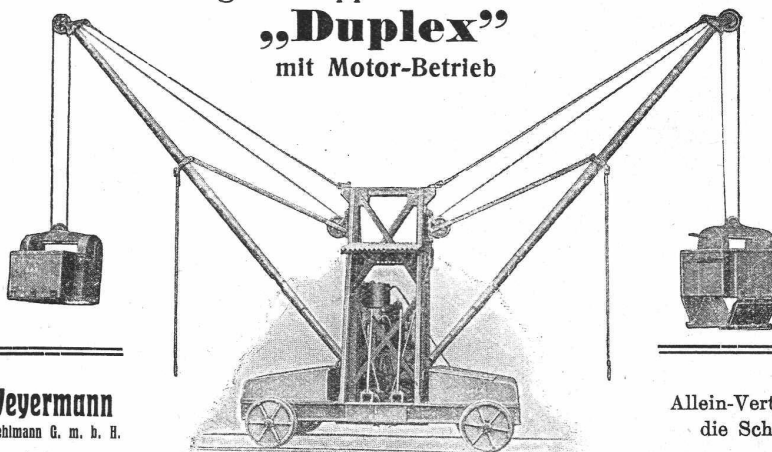


Neue Patent-Muffernpresse.

von Schrauben, Muttern,  
Nieten, Schienennägeln,  
Hufeisen, Hufstollen, Iso-  
latorsfüßen und ähn-  
lichem Kleiseisenzeug.

**Über 700  
Muffernpressen  
geliefert.**

## Original-Doppel-Schwenkkran „Duplex“ mit Motor-Betrieb



**Paul Weyermann**

vorm. Karl Oehlmann G. m. b. H.

Spezial-Fabrik  
für Hebezeuge

Rixdorf - Berlin

Leistungsfähigkeit bis 260 cbm Bodenaushub pro Tag  
Tragfähigkeit 650—1500 kg. Antrieb mittelst erst-  
klassigem Benzinmotor mit Patent-Spritzver-  
gasung — keine Oberflächenvergasung. —  
Benzinverbrauch 9—10 kg per Tag. Kürzeste Liefe-  
zeit (1—3 Wochen).

Bisher über 60 Stück geliefert.

Allein-Vertrieb für  
die Schweiz:

**E. Dahm, Vertreter  
Güttingen  
(Thurgau)**

# OZON-GENERATOREN SYSTEM OZONAIR.

FÜR  
LÜFTUNGSANLAGEN & WASSER-STERILISATION

VIELSEITIGE ERFAHRUNG ZAHLEICHE REFERENZEN.  
6 GRANDS PRIX 14 GOLDENE UND SILBERNE MEDAILLEN 5 EHRENDIPLOME.

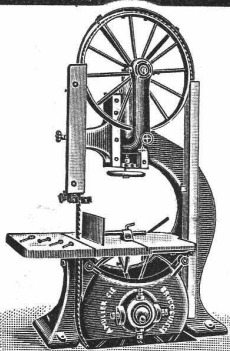
C. HEMMERLIN & CO, MULHAUSEN / EL.S.

## Courvoisier & Notz Biel

„Sandviken“-Bohrstahle  
hohl oder massiv  
„Unikum“-Werkzeugstahle  
Bohr- u. Kompressorenanlagen  
der schwedischen Fabrik „Atlas“

## Lichtpaus- und Plandruckanstalt C. Michaud, Zürich, Weinbergstr. 92

Plandruckverfahren der Gebr. Dorel, Paris  
Heliographie Lichtpauspapiere  
Billige Preise. Saubere und exakte Ausführung



## M. Müller & Cie. Brugg Holzbearbeitungs- Maschinen

Zu besichtigen in der Ausstellung  
des Verbandes Schweizer Schreiner-  
meister und Möbelfabrikanten in  
Zürich, Unterer Mühlesteg 2.

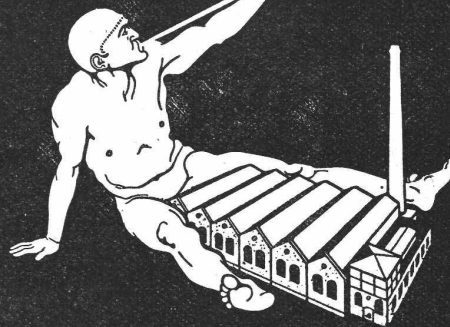
## Baur & Cie. A.-G.

Baugeschäft, Zürich 8

Seefeldstrasse 162

Maurer-, Eisenbeton- und Steinmetzarbeiten

HOTTINGER, EBLE  
SPEZIAL-FABRIK  
KITTLÖSER GLAS-  
BEDACHUNG  
DRP / DRGM. AUSLANDSPAT.



ESSLINGEN & Co.  
TEL. 547

Generalvertretung für die Schweiz:

Balduin Weisser's Söhne & Cie., Zürich-Basel.

## ATELIERS de CONSTRUCTIONS MÉCANIQUES de VEVEY, Schweiz

### Turbinen und Regulatoren

Warenaufzüge aller  
Systeme

Kompressoren

Hydraulische Pressen

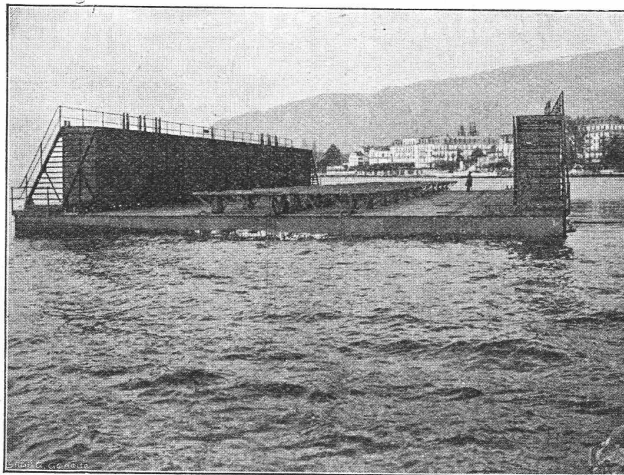
Hebwerkzeuge

Krane, Laufbühnen

Drehscheiben

Verlade-Rollwagen

Weichen u. Kreuzungen



Dock flottant de la Compagnie Générale de Navigation sur le Lac Léman.

Eisen- und Bronze-  
Giesserei

Eiserne Brücken- u.  
Dachkonstruktionen

Reservoirs und  
Dampfkessel

Gasbehälter

Rohrleitungen

Schleusen und  
Wehranlagen

Auf Verlangen Kostenbe-  
rechnungen für Maschinen-  
anlagen jeder Art.



# Röhren und Formstücke

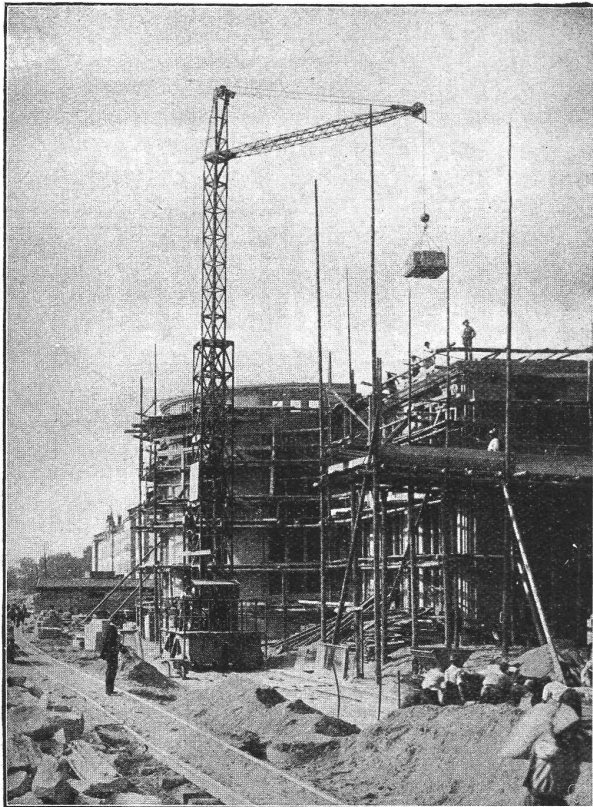
fabriziert aus Schmiedeisen für

Heizungen, Gasleitungen, Teerleitungen  
:- Wasserleitungen, Windleitungen :-

von 100 bis 1600 mm Lichtweite  
auf den erforderlichen Druck geprüft

## A. Rieber <sup>G. m.</sup> <sub>b. H.</sub>, Reutlingen

Württemberg, Bloosstrasse Nr. 20



1 fahrbarer Turmdrehkran mit einem Motor ohne Wendegetriebe für Heben und Fahren, 2 Hubgeschwindigkeiten, 1,5 t Tragkraft, 9–5 m Ausladung, 19–26 m Rollenhöhe, Veränderliche Ausladung. Kran am Neubau Bahnhof Basel.

## Heinrich Rieche, Cassel

Maschinenfabrik

# KRANE

jeder Art.

Ueber

### 200 Turmdrehkrane

sind in den letzten Jahren

### für Steinversetzarbeiten

und

### Materialförderung

zur Aufstellung gekommen.

Schweizerische Referenzen zu Diensten.

# Mise au concours de travaux

La Direction du 1<sup>er</sup> arrondissement des chemins de fer fédéraux, à Lausanne, met au concours la fourniture et le montage des marquises côté cour et côté voies adossées au nouveau buffet de la gare de Lausanne.

Poids approximatif: 45 tonnes.

Les plans et cahiers des charges peuvent être consultés au service central de la voie, bureau N° 142 du bâtiment d'administration II des C.F.F., à Lausanne, où l'on peut aussi se procurer le formulaire de soumission.

Les plans pourront être adressés contre remboursement de fr. 5.— aux constructeurs qui en feront la demande.

Les offres devront parvenir à la Direction soussignée le samedi 24 janvier 1914 au plus tard, sous pli fermé portant la suscription: „Lausanne, marquises du buffet“.

Les soumissionnaires restent liés par leurs offres jusqu'au 15 mars 1914.

Lausanne, le 26 décembre 1913.

Direction du 1<sup>er</sup> arrondissement des chemins de fer fédéraux.

# Zu verkaufen oder zu vermieten grosse schöne Fabrik

mit 7 Hektaren Land am Ufer eines Sees, in wichtigstem, industriellem Zentrum der deutschen Schweiz gelegen, vollständig eingerichtet, nebst Werkzeug für mechanische Konstruktion, Wasserkraft 150 HP, Dampfreserve 250 HP. Villa mit schönem Park für den Direktor, 3 grosse Wohnhäuser für Angestellte oder Arbeiter. Sehr vorteilhafte Konditionen. — Gefl. Offerten unter Chiffre Z.R. 23467 an die Annoncen-Expedition **Rudolf Mosse, Zürich.**

**Türschoner** in allen Ausführungen  
**Carl Thomas**  
Cöln-Melaten Tel. A3531

## Bau-Ingenieur

Schweizer, Diplom Zürich, 6½ Jahre Praxis, hauptsächlich Wasserbau, z. Z. selbständiger Bauleiter, **sucht** wegen bevorstehender Bauvollendung anderweitiges Engagement im In- oder Ausland bei Bauunternehmung, auf Ingenieurbureau oder als Bauleiter. Spezialitäten: Grosse Wasserkraftanlagen, grosse Wasserversorgungen, Eisenbeton, Statik. Sprachen: Deutsch und franz. in Wort und Schrift; gute Kenntnisse des engl. und ital. Eintrittstermin: 1. Februar 1914 oder später. Prima Zeugnisse und Referenzen stehen zu Diensten. Gefl. Offerten erbeten unter Z.W. 24072 an **Rudolf Mosse, Zürich, Limmatquai 34.**

## Stadt Zürich Stelleausschreibung

Die Stelle des **Strasseninspektors** ist zufolge Rücktrittes des bisherigen Inhabers neu zu besetzen. Die Jahresbesoldung beträgt Fr. 6000.— bis Fr. 8000.—, verbunden mit Alters- und Invalidenversicherung. Ueber die Obliegenheiten gibt der Vorstand des Bauwesens II Auskunft. Bewerber müssen über eine genügende theoretische — wemöglich akademische — Bildung und über Erfahrungen im Bau und Unterhalt von Strassen verfügen. Anmeldungen sind schriftlich und verschlossen, mit der Aufschrift „Strasseninspektor-Stelle“ versehen, bis zum **15. Januar 1914** an den Vorstand des Bauwesens II, Verwaltungsgebäude Bahnhofquai, zu richten; sie sollen über den Bildungsgang und die bisherige Tätigkeit des Bewerbers Aufschluss geben.

Zürich, den 27. Dezember 1913.

Im Auftrage des Stadtrates,  
die **Stadtkanzlei.**

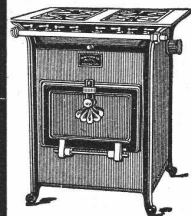
# Konkurrenzausschreibung

Die **Elektrizitäts-Korporation Wuppenau** eröffnet hiermit freie Konkurrenz über die Erstellung des **Sekundärnetzes**, sowie der **Hausinstallation für ca. 300 Lampen**. Eingabeformulare können beim Präsidenten, Herrn Gemeindeammann **J. Meienhofer** in hier bezogen werden, an welchen auch bis **10. Januar 1914** die Offerten zu richten sind.

Wuppenau, den 27. Dezember 1913.

Namens der Kommission: **Jos. Elsener, Aktuar.**

Wenn Sie reell, prompt und gut bedient sein  
wollen, lassen Sie Ihre  
**LICHTPAUSEN  
UND PLANDRUCKE**  
(TROCKENVERFAHREN) anfertigen bei:  
**RENE ORBANN**  
SIHLHOFSTR. 27, ZÜRICH, TELEPH. 1107.  
woselbst Sie auch  
HELIOGRAPHIE-U. PAUSPAPIERE 1<sup>er</sup> QUALITÄT  
sehr preiswert beziehen können.



Die Solothurner  
**Gaskoch- und Heizapparate**  
sind die bequemsten, solidesten, vollkommensten und **sparsamsten** aller bekannten Systeme.  
Kombinierbar mit einfachen und doppelten **Perfekt- oder Sparbrennern**.  
Vorrätig bei den Gaswerken und besseren Installationsgeschäften.

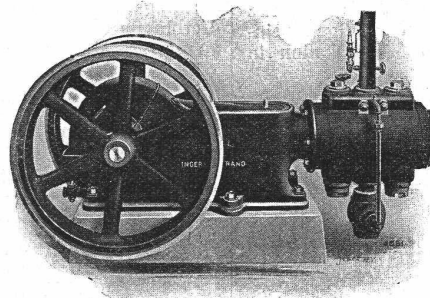
## Pneumat. Werkzeuge

für

Konstruktionswerkstätten, Schmieden, Giessereien zum Nieten, Bohren, Meisseln, Stemmen, Putzen etc.

**Mechanische Bohrung und Tief-Sondierungen**

## Luftkompressoren



**Ingersoll Rand Co.**

33 Rue Réaumur, Paris

Generalvertreter für die deutsche Schweiz:

**H. v. Arx & Co., Ingenieurbureau, Zürich, Seidengasse 16.**

Für die französische Schweiz:

**Petitpierre, fils & Co., Neuchâtel.**



## Kulturingenieur

firm in Bureau und Feld, **sucht sich zu verändern.** Ausland bevorzugt. Offerten unter Chiffre Z. R. 24317 an die Annonc.-Exp. **Rudolf Mosse, Zürich,** Limmatquai 34.

## Gesucht

künstlerisch befähigter

## Architekt

hauptsächlich für Entwurf und Perspektive in ein Architekturbureau des Kanton Bern. Spätere Association nicht ausgeschlossen. Eintritt wenn möglich sofort. — Offerten mit Gehaltsansprüchen und kurzer Angabe des Studienganges unter Chiffre Z. P. 24265 an die Annoncen-Expedition **Rudolf Mosse, Zürich,** Limmatquai 34.

Erfahrener

## Eisenbetontechn.

fixer Zeichner, von grosser Gesellschaft zu **sofortigem** Eintritt gesucht. Verlangt wird mehrjährige Praxis und gute Empfehlungen. Gefl. Offerten mit Zeugnisabschriften u. Gehaltsanspruch unter Chiffre F. 8662 Q. an die Annoncen-Expedition **Haasenstein & Vogler, Basel.**

## Patent-Ausbeutung.

Die Inhaberin der schweizer. Patente Nr. 35383 auf: „**Verbrennungsmotor, b. welchem die Aenderung des übertragenden Drehmomentes u. der Geschwindigkeit ohne Einschaltung eines Zwischenmechanismus bewirkt werden kann**“ und Nr. 37519 auf: „**Verbrennungsmotor, bei welchem während dem Gang der Maschine die gleichzeitige Aenderung des Kolbenhubes und des Verdichtungs- bzw. Explosionsraumes durch Verstellung eines Stellorganes bewirkt werden kann**“, wünscht die Patente zu verhaufen, in Lizenz zu geben oder anderweitige Vereinbarungen für die Fabrikation in der Schweiz einzugehen.

Anfragen sind zu richten an **H. Kirchofer**, vormals Bourry-Séquin & Co., Ingr.- und Patent-anwaltsbureau, in **Zürich I, Bahnstrasse 51.**

## Tenderlokomotive

mit 3 gekuppelten Achsen, zirka 300 PS Leistung, für Normalspur (1435 mm), Dienstgewicht ca. 36 Tonnen, Fahrgeschwindigkeit bis 45 km, sehr wenig gebraucht, in tadellosem Zustande, hat

## billig z. verkaufen

**Aktiengesellschaft Brown, Boveri & Cie., Baden (Schweiz).**

## Junger Ingenieur

mit 3jähr. Praxis im **Eisenbahnwesen sucht Dauerstelle** in der Schweiz oder im Ausland. Offerten unter Chiffre Z. V. 24071 an die Annoncen-Expedition **Rudolf Mosse, Zürich,** Limmatquai 34.

## Schweiz. Landesausstellung 1914

Erfahrener, routinierter **Zivil-Ingenieur in Bern** empfiehlt sich den **Tit. Industriefirmen** zur Wahrung ihrer Interessen vor und während der Ausstellung. Prima Referenzen. Offerten sub Chiffre Z. G. 24407 an die Annoncen-Expedition

**Rudolf Mosse, Zürich,** Limmatquai 34.

Sämtliche

## Zeichnungen für Wasserturbinen

modernster Konstruktion für alle Gefälle und alle Wassermengen liefert langjähriger Spezialist unter günstigen Bedingungen. Offert, unt. Chiff. O. F. 3234 an **Orell Füssli-Annoncen, Zürich.**

**Technikum** Hochbau Tiefbau Maschinenb. Elektrotech. **Konstanz** Mod. Neubau ambodensee

Die Inhaber der schweizer. Patente **Müller & Bonnet** Nr. 23145 vom 23. November 1900 auf: „**Maschine zur Herstellung von Glühstrümpfen**“ (System Jean Léon Müller)\* und Nr. 48156 vom 15. März 1909 auf: „**Maschine zum Brennen der Glühstrümpfe**“, wünschen mit schweizerischen Fabrikanten, beziehungsweise Interessenten in Verbindung zu treten und sind gerne bereit, Lizenzen zu erteilen oder die Patente zu verkaufen. Gefl. Offerten oder Vorschläge werden durch Herrn **E. Imer-Schneider**, Ingénieur-conseil, 8, Bd. James-Fazy in **Genf**, bereitwilligst weiterbefördert.

## Alle Sorten Jagd- und Luxuswaffen



kauft man am besten, billigsten unt. 3jähr. Garantie direkt von der

**Waffenfabrik Emil v. Nordheim Mehlis-Thüringen**

Hauptkatalog gratis und franko. Ansichtssendung, Teilzahlung an sichere Personen ist gestattet.

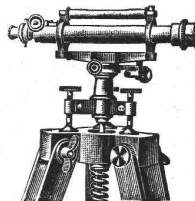
## Repetitionstheodolit

18 cm, für Triangulationen, wegen Nichtgebrauch zu **verkaufen** gesucht. **Emch, Ing.-Bureau, Bern.**

## Italienisch

lernt man

geläufig in 2–3 Monaten im **Institut Prof. Dr. Augustin, Lugano.**



## Nivellier-Instrumente Bau-Theodolite

**Carl Ebner, jr., Schaffhausen.**

**PATENT-ANWÄLTE E. BLUM & C. DIPL. INGENIEURE** GEGRÜNDET 1878 • ZÜRICH • BAHNHOFSTR. 74

## Schweiz. Landesausstellung 1914



## Modelle jeder Art

**Rheinische Modellbauanstalt A. Schumann, Düsseldorf.** Gegründet 1882.

Vertreter: **Ingenieur W. Thiele, Zürich, Gessner-Allee 28**

## Uni Linoleum Bedruckte Linoleum Granit - Linoleum Inlaid - Linoleum Kork - Linoleum

empfehlen in den fabrizierten Stärken zu billigsten Preisen per □m, fertig verlegt von geschulten Fachleuten

**Grands magasins Jelmoli S. A. Zürich.**

(Persönliche oder schriftl. Offerte auf Wunsch sofort zur Verfügung.)

## Der Erzeuger des neuen Sennen-Dengelapparates mit Walzwirkung

(Erstellungspreis Fr. 10, Verkaufspreis Fr. 40) wünscht mit einem Interessenten in Verbindung zu treten, der die Fabrikation oder den Vertrieb für die Schweiz übernimmt. Lohnender Nebensartikel für kleinere oder mittlere Werkzeug- od. Maschinenfabriken. Näheres durch **Nik. Brunnschled**, Maschinenbauer in **St. Johann (Tirol).**

## Ziegeleien und Baumaterialiengeschäfte

Das alleinige

## Fabrikationsrecht f. d. Schweiz

zur Herstellung **patentierter (P. A.) säurefester, garantiert wetterbeständiger und farbechter Platten** (ebenbürtiger Ersatz für Majolika-, Fayence-Platten) ist zu vergeben. Herstellungspreis cc. **75–100 Prozent billiger** als im Handel befindlicher Platten. Herstellungsdauer nur ca. 36 Stunden. Die Herstellung kann von jedem Betrieb ohne jede Störung aufgenommen werden. Absatzmöglichkeit durch **konkurrenzlose Preise** unbegrenzt. Nur ernsthafte, kapitalkräftige Reflektanten wollen Offerten unter S. J. 3206 an die Annoncen-Expedition **Rudolf Mosse, Zürich**, einsenden.

**Schluss für die Inserate je Dienstags, abends.**

# MENCK & HAMBROCK

Altona-Hamburg

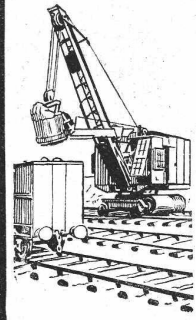
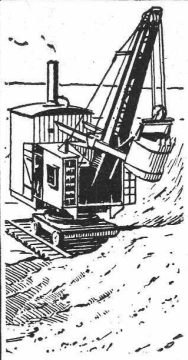
## Löffelbagger

mit Dampf und elektr. Antrieb. Auch zur Miete.

Vertreter für die Schweiz:

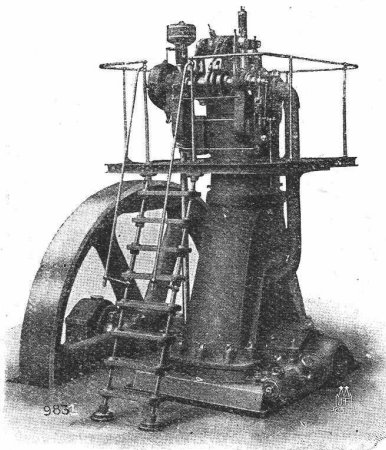
**Fritz Marti A.-G., Bern**

Murtenstrasse 83 — Telephon Nr. 1074



### Deutzer Dieselmotoren

stehender und liegender Konstruktion  
für Betrieb mit Rohöl, Teeröl etc.



Vorzüglichste Ausführung. Prima schweizerische Referenzen.  
**Zweitakt-Rohölmotoren.** Einfach — Billig.  
**Deutzer Gas-Benzin-Petrolmotoren.**  
Prospekte — Kostenvoranschläge gratis durch  
**Gasmotoren-Fabrik „DEUTZ“ A.-G. Zürich**

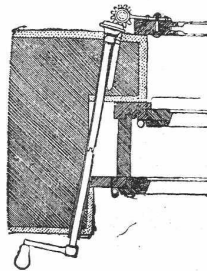
### Kassen-Schränke

in wirklich feuerfester, sturz- und diebessicherer  
Konstruktion kaufen Sie am vorteilhaftesten bei

**Wiedemar □ Bern**

Spezialfabrik für Kassen- und Tresorbau

Bureau und Lager: Aarberggasse 42 — Gegr. 1862



**Fensterladen-  
Innenöffner**  
und Feststeller **D. R. G. M.**

Bestes und billigstes System, tausendfach be-  
währt. Prospekt kostenlos.

**Fritz Kühne, Dresden A19**

### Spezialitäten für die elektrische Industrie:

**Voltalack,** schwarz, lufttrocknend. Gut isolierend, unempfindlich gegen Feuchtigkeit, trocknet  
in 2—3 Stunden ohne Ofenhitze. Besonders für Reparaturen geeignet. :: :: ::

**Elastic Voltalack,** ofentrocknend. Hohe Isolierfähigkeit, hält heisses Mineralöl aus.  
Zum Imprägnieren von Spulen, Tüchern usw. :: :: ::

**Gelbe Isolierlacke,** luft- und ofentrocknend. :: :: ::

**Standard Lack- & Farbenwerke, Altstetten-Zürich**

Bei Bestellungen wolle man sich auf die „Schweizerische Bauzeitung“ beziehen.



Generalvertreter:  
G. Bosshard, Zürich  
Blaufahnenstrasse 14.

# CERESIT

**macht nasse Keller, feuchte Wohnungen garantiert staubtrocken.**

1A REFERENZEN

Deutsches Reichs-Patent

PROSPEKTE GRATIS

**WUNNERSCHE BITUMENWERKE G. m. b. H. UNNA i. W.**

Generalvertreter:  
G. Bosshard, Zürich  
Blaufahnenstrasse 14.



**Südportal des Hauenstein-Basis-Tunnels.**

## Julius Berger

**Tiefbau-Aktiengesellschaft  
Berlin W 50 (Wilmerdorf)  
Rankestraße 17**

**Fernsprech-Anschluß:  
Pfalzburg 4227 u. 4228**

**Zweig-Niederlassungen in Olten  
(Schweiz), Hamburg u. Bromberg**

Unternehmung für Eisenbahnbauten, Straßenbauten und  
Wasserbauten aller Art, insbesondere Ausführungen  
umfangreicher Erd- und Felsen-Arbeiten, Naß- und  
Trockenbaggerungen und Tunnelbauten

## Silicium-Carbid

**(auch Carborundum genannt)**

zur Herstellung von Zementböden, Zementstufen, hydraulisch  
gepressten Bodenplatten etc., welche sich nicht abnutzen und  
durch den Verkehr nicht glatt werden, liefert billigst das

**Elektrizitätswerk Lonza A.-G., Basel.**

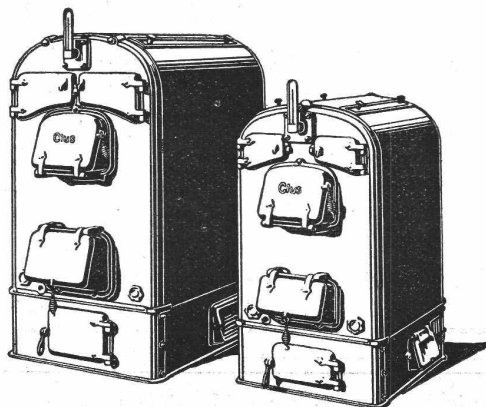


GESELLSCHAFT DER LUDW. VON ROLL'SCHEN EISENWERKE  
· FILIALE: **EISENWERK CLUS** KT. SOLOTHURN ·



## CLUSER HEIZKESSEL

für Warmwasser- und Nieder-  
druck-Dampfheizung, sowie  
für gewerbliche Anlagen. ..



**Bewährtes System.  
Bequeme Reinigung  
während dem Betriebe.**  
Ueber 4700 Cluserkessel im Betriebe.

**.. Radiatoren ..**  
50 verschied. Modelle.

Rippenröhren und Rippenheiz-  
körper, Wärmeplatten, Ventile,  
Formstücke, Flanschen in Guss-  
und Schmiedeseisen.

**Zu beziehen  
durch die Installationsfirmen.**

