

Zeitschrift: Schweizerische Bauzeitung
Herausgeber: Verlags-AG der akademischen technischen Vereine
Band: 63/64 (1914)
Heft: 12

Werbung

Nutzungsbedingungen

Die ETH-Bibliothek ist die Anbieterin der digitalisierten Zeitschriften auf E-Periodica. Sie besitzt keine Urheberrechte an den Zeitschriften und ist nicht verantwortlich für deren Inhalte. Die Rechte liegen in der Regel bei den Herausgebern beziehungsweise den externen Rechteinhabern. Das Veröffentlichen von Bildern in Print- und Online-Publikationen sowie auf Social Media-Kanälen oder Webseiten ist nur mit vorheriger Genehmigung der Rechteinhaber erlaubt. [Mehr erfahren](#)

Conditions d'utilisation

L'ETH Library est le fournisseur des revues numérisées. Elle ne détient aucun droit d'auteur sur les revues et n'est pas responsable de leur contenu. En règle générale, les droits sont détenus par les éditeurs ou les détenteurs de droits externes. La reproduction d'images dans des publications imprimées ou en ligne ainsi que sur des canaux de médias sociaux ou des sites web n'est autorisée qu'avec l'accord préalable des détenteurs des droits. [En savoir plus](#)

Terms of use

The ETH Library is the provider of the digitised journals. It does not own any copyrights to the journals and is not responsible for their content. The rights usually lie with the publishers or the external rights holders. Publishing images in print and online publications, as well as on social media channels or websites, is only permitted with the prior consent of the rights holders. [Find out more](#)

Download PDF: 04.04.2026

ETH-Bibliothek Zürich, E-Periodica, <https://www.e-periodica.ch>

STEHLE & GUTKNECHT, BASEL

BASLER ZENTRALHEIZUNGS-FABRIK

EMPFIEHLT SICH ZUR ERSTELLUNG ALLER SYSTEME VON **ZENTRALHEIZUNGEN**



**SCHWEIZERISCHE
SEIL - INDUSTRIE**
VORMALS
C. OECHSLIN z. MANDELBAUM
SCHAFFHAUSEN

TELEPHON: 242 TELECRAME: CORDA

DRAHTSEILE
FUER LUFTSEILBAHNEN
BREMSBERGE ETC

DRAHTSEIL - GERUESTVERBINDER
HANF-GERUESTSTRICKE u. MAURERSCHNUERE
DRAHT u. HANFSEILE FUR AUFZUEGE

Aargauische Portlandzementfabrik Holderbank-Wildegg

modernst und besteingerichtete Portlandzementfabrik der Schweiz
mit einer jährlichen Produktionsfähigkeit von 9—12 000 Waggonen
empfiehlt für alle möglichen Zementarbeiten ihren reinfarbigen,
gleichmässigen und langsambindenden

Drehrohren-Portlandzement

nach dem Nassverfahren hergestellt.

Untersuchungen vom 31. Dezember 1913, vorgenommen von der Festigkeitsanstalt Zürich im Auftrage
der Herren **Gull & Geiger**, Baugeschäft, Zürich, haben folgende Resultate ergeben:

	nach 7 Tagen	nach 28 Tagen
Zugfestigkeit:	39,2	43,6
Druckfestigkeit:	401,5	488,3

Betonpfähle Patent Strauss

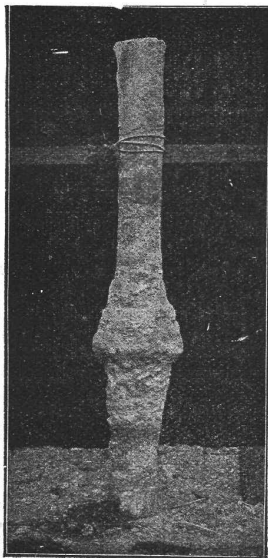
Vorteile gegenüber anderen künstlichen Gründungen:

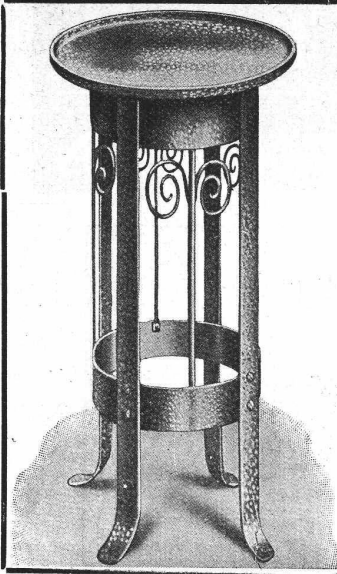
Sofortiger Baubeginn, kürzeste Ausführungszeit. — Keine Rammarbeit, keine die benachbarten Gebäude gefährdenden Erschütterungen. — Herstellung nachträglicher Fundamentsicherungen in und neben bestehenden Gebäuden. — Gleichmässige Verdichtung des Baugrundes. — Grösste Tragfähigkeit auch bei schlechtestem Baugrund. — Erfolgreiche Anwendung für schwebende Pilotage. — Beste Möglichkeit für Schrägpfehlungen. — Keine Ausschachtungs- und Wasserhaltungsarbeiten. — Aufschluss über die Bodenverhältnisse bei jedem Pfahl. — Anpassung der Pfahllängen an die wechselnde Gründungstiefe. — Grösste Billigkeit der Gründung.

Zahlreiche Ausführungen für staatliche und städtische Behörden, sowie für Private. Interessenten stehen Mitteilungen über die Ausführungen umfangreichster Gründungen auf Strauss-Pfählen gern zur Verfügung. Auf Wunsch Ingenieurberatung und Ausarbeitung von Entwürfen.

Dyckerhoff & Widmann, A.-G., Karlsruhe i. B.

Tiefbau-Unternehmung, Spezialgeschäft für
Beton- u. Eisenbetonbauten i. Hoch- u. Tiefbau.





Schoop & Co, Zürich

Echte Bronze - Figuren
 Marmor-Statuetten
 Messing-Artikel für
 Wohnungs-Einrichtungen
 Ständer und Töpfe
 in Eisen und Messing gehämmer
 Teppiche — Vorhänge

PATENT-ANWÄLTE
E. BLUM & Co DIPL. INGENIEURE
 GEGRÜNDET 1878 - ZÜRICH - BAHNHOFSTR. 74

KOCHHERDE
 FÜR
 HOTELS-RESTAURANTS
 ANSTALTEN

Ofenfabrik
Sursee
 Grösste Ofenfabrik der Schweiz
 ERSTE REFERENZEN

Telefonzelle „WELTRUF“

beherrscht den Weltmarkt!
 Grösste Schallsicherheit.
 Isolierverfahren P. A. geschützt, keine Polsterung, glatte Holzwandungen.
 Schallsichere Türen und Wände jeder Ausführung.

Telefonzellen-Baugesellschaft Köln m. b. H.
 Köln-Ehrenfeld. Prima Referenzen. Viele Anerkennungen.

Verlangen Sie Prospekte.
 „Goldene Medaille der Internationalen Baufach-Ausstellung, Leipzig 1913.“

General-Vertreter für die Schweiz: Alb. H. Schatz, Zürich 4, Badenerstrasse 66.

Technikum
Konstanz
 am Bodensee.
 Maschinenbau. Elektrotechnik.
 Bauingenieurwesen. Architektur.
 Mod. eingerichtetes Institut Süd-
 deutschlands Neubau.

Patent-Anwalt
J. AUMUND, Jng. ZÜRICH.
 Telefon 2967 Rennweg 48
 Etabl. 1893

G. Meidinger & Co, Basel

Spezialfabrik für Elektromotoren und elektr. Antriebe
 :- Ventilatoren und Entstaubungs-Anlagen :-

Zentrifugal-Ventilatoren

mit garantierem, äusserst geringem Kraftverbrauch,
 geräuschlos laufend.

Lüftungs-, Entnebelungs-, Entstaubungs-
 Trocknungs- und Spähne-
 Transport-Anlagen.
 Keimfrei filtrierende Luftfilter.
 Hochdruck-Ventilatoren für
 Schmiedefeuer, Cupolöfen,
 Schmelzöfen, Orgelgebläse.

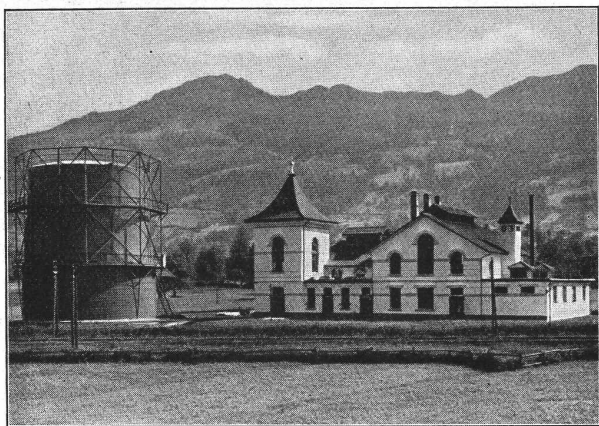
Eigene Patente.
 Prima Referenzen.

Nivellier- Instrumente Bau- Theodolite

Carl Ebner, jr.,
 Schaffhausen.

OZON-GENERATOREN SYSTEM OZONAIR.

FÜR
 LÜFTUNGSANLAGEN & WASSER-STERILISATION
 VIELSEITIGE ERFAHRUNG ZAHLEICHE REFERENZEN.
 6 GRANDS PRIX — 14 GOLDENE UND SILBERNE MEDAILLEN — 5 EHRENDIPLOME.
G. HEMMERLIN & CO, MULHAUSEN i. ELS.



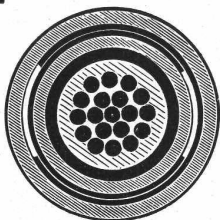
Gaswerk Schwyz in Seewen 1911

Roesti, Kammermann & Cie. K. A. G.

Bern

Ingenieurbureau

Ausführung kompletter Gaswerke und
Gasverteilungsnetze
Gas - Fernversorgungen
Um- und Erweiterungsbauten
Projekte und Kostenvoranschläge



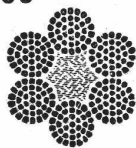
Kabelwerke Brugg, A.-G.

vormals

Otto Suhner & Co

in Brugg

liefern



Bleikabel aller Art, für Hoch- und Niederspannung, Telegraphie, Telephonie und Sonnerie, nebst Armaturen.

Drahtseile für Aufzüge, Kranen, Transmissionen, Seilbahnen, Verankerungen etc. etc.

Bleiröhren, Gerüstverbinder.

Telephon Nr. 46.

WILH. BAUMANN HORGEN

**Rolladen. Rolljalousien.
Jalousieladen. Rollschutzwände**

Gegründet
1860

GESELLSCHAFT DER L. VON ROLL'SCHEN EISENWERKE GIESSEREI BERN

IN BERN

KONSTRUKTIONSWERKSTÄTTEN

LIEFERT ALS SPEZIALITÄT:

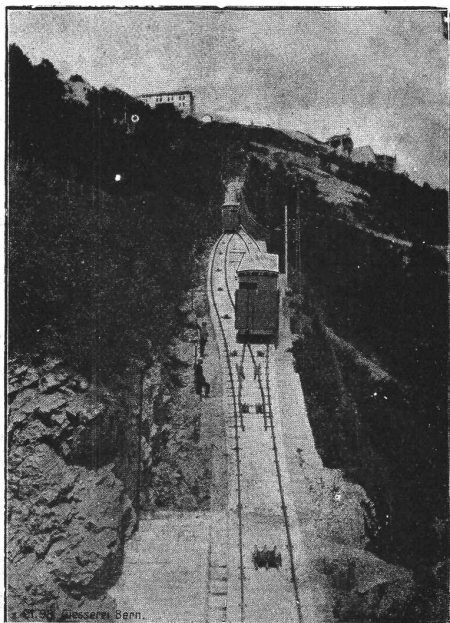
STANDSEILBAHNEN

FÜR PERSONENBEFÖRDERUNG (AUCH GÜTER-TRANSPORT) FÜR WASSERBALLAST, MOTORENBETRIEB INSBESONDERE DURCH ELEKTRISCHE MOTOR

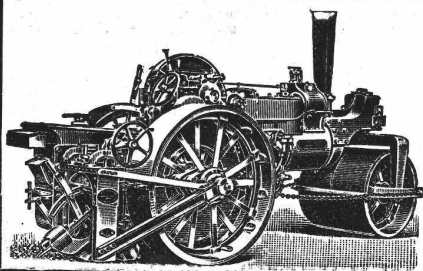
79 AUSFÜHRUNGEN

WEITERE SPEZIALITÄTEN DER FIRMA.

ZAHNSTANGEN FÜR BERGBAHNEN, EISENBAHMATERIAL, SCHLEUSEN- UND EINRICHTUNGEN FÜR WEHRANLAGEN, HEBEZEUGE ALLER ART



Gießerei Bern.

FRITZ MARTI Akt.-Ges., BERN

liefert kaus- und mietweise **DAMPFSTRASSENWALZEN**, Patent Aveling & Porter, mit oder ohne mechanischem Strassenaufbrecher; in Gebrauch bei einer grösseren Anzahl schweiz. Behörden. Strassenlokomotiven zur Beförderung leichter und schwerer Lasten. Steinbrecher, Lokomobilen, sowie sämtliches Material für Bauunternehmer.

Ferner sämtliche Maschinen zur Strassenreinigung, wie:
Kehrmaschinen Sprengwagen
Schlammabzugmaschinen

➔ Dampfstrassenwalzen zum Ausleihen vorrätig. ➔

**Adolf Bleichert & Co.**

Leipzig 38 ■ Wien ■ Paris ■ London
 Moderne Verlade- und Transport-Anlagen

Auf der Weltausstellung für Bauen und Wohnen,
 Leipzig 1913
 erhielten wir die höchste Auszeichnung, den
Königlich Sächsischen Staatspreis.

Drahtseilbahnen — Elektrohängebahnen
 Kabelkrane f. Brücken u. Talsperren usw.

General-Vertreter für die Schweiz: **Robert Flebi & Co., Zürich I.**

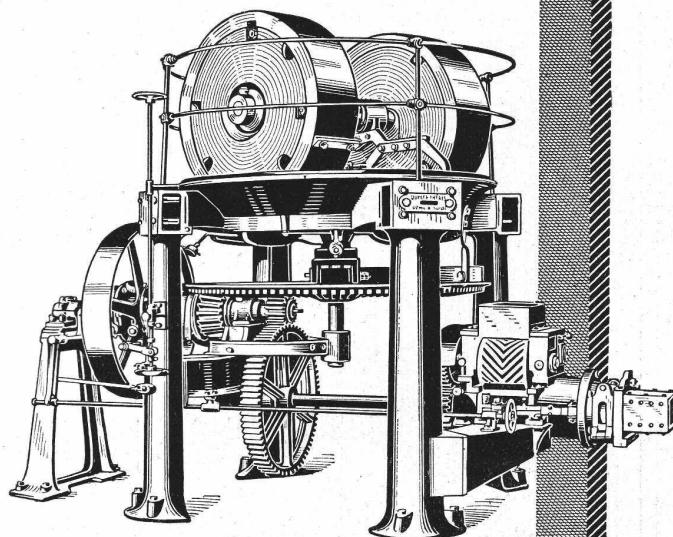
Bühler

Wir übernehmen durch unsere Spezialabteilung „Ziegelei“ die Projektierung, Bau und Ausführung von kompletten Anlagen für die Ziegelei- und Tonwaren-Industrie. Als Eigenfabrikate liefern wir: Schnecken, Revolver- und Drainröhrenpressen; ein- und mehrfache

Mischkollergänge

Glatt- und Brechwalzwerke, Abschneidestische, Kanal- und Kammertrocknereien, Brennöfen etc. etc. Referenzen, Kataloge, Ingenieurbesuch auf Wunsch. - Filialen und Vertretungen in Paris, Mailand, Neapel, Rom, Barcelona, Budapest, Moskau, Phalère, Berlin.

Gebrüder Bühler
 Uzwil (Schweiz).



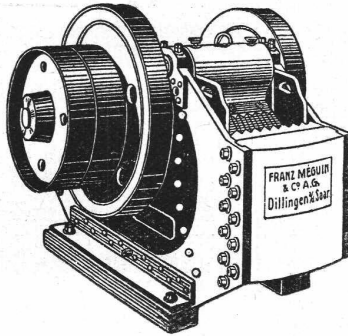
Mischkollergang F B L, Patent Bühler

Franz Méguin & Co. A.-G.

1000 Arbeiter

Dillingen-Saar.

Kapital M. 3 000 000



Backenbrecher mit Gehäuse aus Dillinger Panzerstahlplatten

Kies- u. Steinbrech-Anlagen

mit bruchs. Backenbrechern, Rundbrechern und Walzwerken für Schotter, Betonkies, Mauer sand und Terrazzo.

Für Gaswerke:

Koks-Ausdrückmaschinen D.R.P.

mit selbsttätiger Planier Vorrichtung und Türabhebeeinrichtung insbes. Maschinen mit umlegbarer Ausdrückstange D.R.P. für Retorten- und Kammeröfen.

Transport- und Verlade-Einrichtungen

Trommeltrockenapparate für Sand, Kies usw.

Gelatinte Bleche

Gelatinte Bleche

Schweiz. Sprengstoff A.-G. „Cheddite“

vormals SOCIÉTÉ UNIVERSELLE D'EXPLOSIFS

Fabriken in Liestal und Jussy.

Bureau: Zürich, Bahnhofstrasse 73, Telephon 10223

Vertreter für die Kantone Bern, Aargau und Solothurn: Herren Teuscher & Rüfli, Bern, Münzgraben 2.

Vertreter für die französische Schweiz: die Herren S. & H. Jaquet S.-A., Vallorbe.

Cheddite und Gelatine-Cheddite

in verschiedenen Qualitäten. Hervorragende Sprengstoffe für Sprengarbeiten jeder Art.

Handhabungssicher.

Versand als Eil- und Stückgut.

Sprengkapseln und Zündschnüre (eigenes Fabrikat).

Höchste Auszeichnung: Weltausstellung Brüssel 1910 und Turin 1911.

Moderner Fabrikbau.

Neueste Dach- u. Oberlicht-Konstruktionen für industrielle Anlagen.

Weberei, ausgeführt in Frankreich. ☞ Patent Nr. 23428 mit Neuerungen.



1. Empfohlen als rationellstes System für Spinnereien, Webereien, Färbereien, Bleichereien, Maschinenfabriken, Montagehallen, Werkstätten, Elektrische Zentralen, Giessereien, Güterhallen. Mehr als dreissigjährige Erfahrungen im Bau industrieller Anlagen. Ueber 400 000 m² ausgeführt.

Reform-Holzement-Dächer mit Eternitplatten-Belag, ohne Kiesbeschüttung.

System Knobel, ☞ Patent Nr. 48935.

2. Bedeutende Verminderung des Gewichtes und dadurch Ersparnis an der Dachkonstruktion. Vorzügliche Isolierung. Bequeme Begehung der Dachfläche. Schutz gegen Beschädigung der Dachhaut.

Anfertigung von Bau- und Konzessionsplänen nebst stat. Berechnungen für industrielle Anlagen jeder Art, auch im Auftrag der H.H. Ing., Arch. u. Bauunternehmer u. ev. Ausführung einzelner Teile der Bauten, spez. der Dach- u. Oberlicht-Konstruktionen.

Ausfertigung der Entwürfe:

H. Knobel vormals in Firma **Zürich 6**
Séquin & Knobel
Ingenieurbureau für modernen Fabrikbau. Architekturbureau.

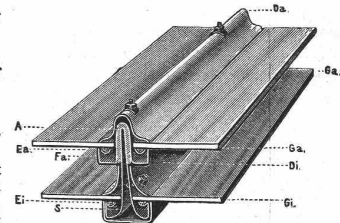
Kittlose Oberlichter

für Laternen-Oberlichter, Sheddächer und Wohnhäuser

mit Einglasung a. elastischer Unterlage.

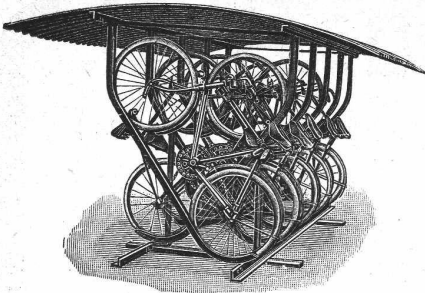
- a) Sprossen für einfache Verglasung, ☞ Patent Nr. 43278,
- b) verbesserte Duplexsprosse mit doppelter Verglasung, System Knobel, ☞ Patent Nr. 51597, gleichmässige sichere Scheibenaufgabe. Dichter Abschluss gegen Regen, Schnee, Russ und Staub. Leichtes Reinigen. Gute Isolierung und Ersparnis an Heizmaterial.

b) Duplexsprosse.



Vertretung und Ausführung:

Koch & C^{ie} vormals **Basel**
E. Baumberger & Koch
Unternehmung f. Dachkonstruktionen u. Bodenbelagsarbeiten.



Fahrradständer

ganz aus Eisen mit Schutzdach aus verzinktem Wellblech, im Gebrauche vorzüglich bewährt, liefert zu billigen Preisen die

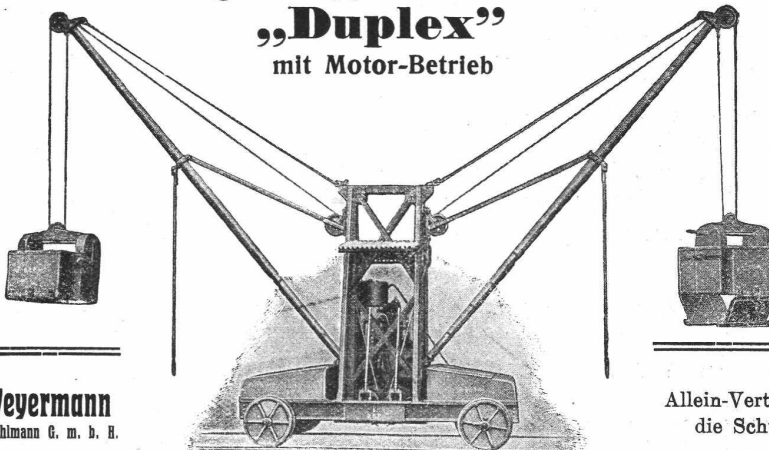
Aktiengesellschaft der
Maschinenfabrik von Louis Giroud, Olten.

Prospekte stehen zu Diensten.
In der Schweiz viele hundert im Gebrauch.



Heinrich Brändli, Horgen
Asphalt-, Dachpappen- und Holzzement-Fabrik
empfiehlt sich zur Uebernahme von
Asphalt-Arbeiten. Asphalt-Isolierungen
zweckentsprechend für **Hoch- und Tiefbauten.**
Asphalt-Kegelbahnen, säurefeste
Asphaltbeläge
in nur bewährter fachgerechter Ausführung.
Telegramme: **Heinrich Brändli, Horgen.** Telephon Nr. 38.

Original-Doppel-Schwenkkran „Duplex“ mit Motor-Betrieb



Paul Weyermann
vorm. Karl Oehlmann G. m. b. H.
Spezial-Fabrik
für Hebezeuge
Rixdorf - Berlin

Leistungsfähigkeit bis 260 cbm Bodenaushub pro Tag
Tragfähigkeit 650—1500 kg. Antrieb mittelst **erst-**
klassigem Benzinmotor mit Patent-Spritzver-
gasung — keine Oberflächenvergasung. —
Benzinverbrauch 9—10 kg per Tag. **Kürzeste Liefer-**
zeit (1—3 Wochen).
Bisher über 60 Stück geliefert.

Allein-Vertrieb für
die Schweiz:
E. Dahm, Vertreter
Güttingen
(Thurgau)



Institut Minerva
Zürich
Rasche und gründl
Vorbereitung auf die
Maturität

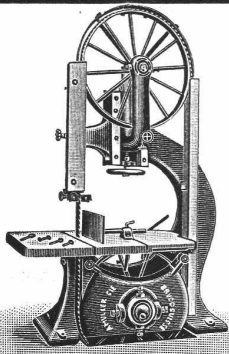


Mannesmann-Röhren
Muffenröhren, 90, 100, 120, 150
und 175 mm Lichtweite, sehr
gut erhalten, wie neu. **Mannes-**
mann-Flanschröhren, 90, 120,
130 und 175 mm.
Neue Blechröhren
und gebrauchte, starke, sehr gut
erhalten, in 200—800 mm Licht-
weite. Diverse Formstücke, Bogen,
Tee etc. zu obigen Röhren.
Alles billigst.

Lager in Muri und Frutigen.
Zentrifugalpumpen
mit 250 mm Rohranschluss.
Hydranten, Schieber,
Turbinen, neu und gebraucht.
L. Wild, Muri (Aargau)

KOCHHERDFABRIK
„ZAEHRINGIA“
Freiburg - Schweiz
Grösste Special-Fabrik
der Schweiz

moderner
Küchen-Einrichtungen
für **Hôtels, Restaurants,**
Anstalten, Private, etc.
Kostenvoranschläge u.
Jngenieurbesuch gratis.



A. Müller & Cie. Brugg Holzbearbeitungs- Maschinen

Zu besichtigen in der Ausstellung
des Verbandes Schweizer. Schreiner-
meister und Möbelfabrikanten in
Zürich, Unterer Mühlesteig 2.

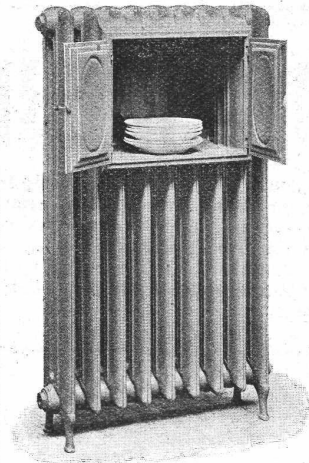
GEORG STREIFF & Co
ZÜRICH & WINTERTHUR

BAUMATERIALIEN
EN GROS
HYDR. BINDEMittel
LAGER IN THON-
UND GLASIRTE
MOSAIK-STEINZEUG
WANDPLATTEN
ENGL. GLASIRTE
SCHÜTTSTEINE
ETC.

BUREAU:
ZÜRICH
MERKATORIUM
TELEPHON NR 2614
SPEZIALGESCHÄFT
FÜR
KUNSTGERECHTE
ERSTELLUNG VON
BODEN-UND WAND-
BELÄGEN



GESELLSCHAFT DER LUDW. VON ROLL'SCHEN EISENWERKE
 · FILIALE: **EISENWERK CLUS** KT. SOLOTHURN ·



CLUSER RADIATOREN

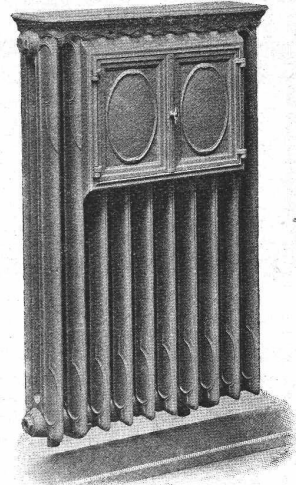
55 verschiedene Modelle.

CLUSER HEIZKESSEL

für Warmwasser- und Niederdruck-Dampfheizung
 sowie für gewerbliche Anlagen.

Rippenröhren und Rippenheizkörper, Wärme-
 platten, Wärmetische, Leimwärmer, Ventile,
 Formstücke, guss- u. schmiedeiserne Flanschen.

Zu beziehen durch die Installationsfirmen.



Gelatine-Telsit

Sicherheits - Sprengstoff.

Im Gebrauch bei folgenden Tunnel-Unternehmungen:
 Jungfrau-Bahn, Münster-Grenchen, Lötschberg usw.

Spezial-Sprenggelatine

Neues, handhabungssicheres Dynamit.

Alleinige
 Fabrikanten

Dynamit Nobel A.-G. Zürich

Mythen-Strasse 21
 Fabrik in Isleten (Uri)

Ateliers de Constructions Mécaniques de VEVEY, SUISSE.

Turbines Hydrauliques de tous systèmes.
 Installé les deux plus hautes chutes du monde.

Vouvry (Valais, Suisse)

940 mètres

Livré: en 1902 2 turbines de 500 HP
 1905 1 turbine de 2000 HP
 1906 1 turb. 2000 HP, 2 turb. 125 HP
 1911 1 turbine de 600 HP
 1913 1 turbine de 2600 HP

Orlu (Pyrénées, France)

960 mètres

Livré: en 1909 3 turbines de 3500 HP
 1909 2 turbines de 145 HP
 1912 1 turbine de 3500 HP
 Renseignements, devis, avant-projets sur demande.
 Références et courbes d'essais à disposition.

Gegr. 1875 Mecklenburg 1912/13
1685 Stud.

Polytechn. Strelitz⁶⁰ Institut

Höhere Technische Lehranstalt
zur Ausbildung von
Ingenieuren, Architekten, Baugewerkmeistern und
Technikern. Besondere Abteilungen für Eisenbeton-
Ingenieure und -Techniker.
(Höhere und niedere Statik; daneben Sonderkurse.)
Nachweisbare Vorkenntnisse berücksichtigt.
dah. kürz. Studiendauer. 1/2 jährl. neue Vorträge **Programm umsonst.**

Die Ofenfabrik
J. Wegmann, Oberburg (Schweiz)
liefert vorzügliche Ofen mit Blechmantel
oder Kachelbekleidung, zur Beheizung von
Räumen jeder Art und Grösse.
Solideste Bauart. Grösste Brennmaterial-
ersparnis. Beste Referenzen.
— Man verlange Prospekte. —




KAUTIONEN
für
Öffentliche Arbeiten
und
Wasserkraft-Konzessionen
in der deutschen Schweiz
werden gegen coulanteste Bedingung gestellt durch die
Erste Berliner Kautions-Gesellschaft A. G.
Prospekte und Auskunft durch den Bevoll-
mächtigten für die deutsche Schweiz:
G. SCHÖNHOLZER, ZÜRICH
Bahnhofstr. 61 :: Tel. 8172.

Clichés Bachmann & Co.
Für alle Zwecke **Hirschengraben 74.**
Zürich I

Bremy & Co., Zürich

Grosse Lager in Metallen und Metallfabrikaten

Duranametall (vornehmste und billigste
Kunstschmiedebronze)

Alleinverkauf für die Ost- und Zentralschweiz

Kupfer, Messing, Nickel, Neusilber, Zink
in Stangen, flach, rund, vierkantig, sechskantig
winkelförmig, profiliert. Bleche, Röhren, Drähte

Galvanisierte Bleche

Eisenrohre mit Messingüberzug — **Blei** in Blechen
Röhren und Draht, Hüttenblei und Ia umgeschmolzenes
Blei — **Blitzableiter-Drähte, -Stangen, -Spitzen**
etc. — **Hartlote** — **Weichlote** — **Zinne** etc.
Ankauf von Alt-Metallen. — **Katalog auf Wunsch.**

Teilhaber

Junger tüchtiger Eisenbetoningenieur, Schweizer, wird als Geschäfts-
teilhaber in seriöses, gut organisiertes, technisches Bureau für
armierte Betonbauten gesucht. Offerten unter Chiffre Z. G. 2157
an die Annoncen-Exped. **Rudolf Mosse, Zürich, Limmatquai 34.**

Diplom-Ingenieur

Autodidakt, erprobter Statiker, mit langjähriger Betätigung
im Wasser- und Eisenbahnbau und armierten Beton, energ.
und geschäftsgewandt, gegenwärtig Bauleiter einer grösseren
Eisenbahnstrecke, sucht selbständige ähnliche Stellung im
In- oder Ausland per 1. Mai oder später. Offerten sub Chiff.
Z. U. 1670 an die Annoncen-Expedition Rud. Mosse, Zürich,
Limmatquai 34.

Gesucht zu sofortigem Eintritt mehrere erfahrene

Konstrukteure

von elektrischen Apparaten für stationäre und
Bahnanlagen. Anmeldungen unter dem Stichwort
„Apparaten-Konstrukteur“ mit Gehaltsforderung
und Bildungsgang sind erbeten an die

Maschinenfabrik Oerlikon
Oerlikon bei Zürich.

Heizungsingenieur

Zur Leitung der technischen Abteilung in der
Schweiz gut eingeführter **Bureaux für Be-
gutachtung von Heizungsprojekten für
Abnahme und für Betriebskontrolle von
fertigen Heizungsanlagen** findet, mit Antritt
per 1. Juli 1914, ein in der **Theorie und
Praxis des Heizungswesens erfahrener
Ingenieur** eine in mehrfacher Hinsicht lohnende
Anstellung. Off. unter „**Heizungsingenieur**“
Z. D. 2204 nimmt entgegen die Annonc.-Exped.
Rudolf Mosse, Zürich, Limmatquai Nr. 34.

Vertreter-Gesuch. Hoher Verdienst.

Leistungsfähige u. bedeutende Spezialfabrik in **Handels-
und Industrie-Pumpen aller Art** sucht noch einige Ver-
treter für bestimmte Bezirke in der Schweiz. 10–20% Ver-
dienst, weil unsere Konstruktion konkurrenzlos. **Nur energ.
Vertreter, die nachweisbare Erfolge** aufzuweisen haben
und die Installateur- u. Grossistenkundschaft, techn. Bureaux
usw., auf Wunsch auch getrennte Kundschaft, kennen, be-
lieben Offerten unter Z. 200 an die Annoncen-Expedition
Rudolf Mosse, Zürich, Limmatquai 34, einzureichen.

Der Gesamtauflage der heutigen Nummer liegt ein Prospekt
der Installationsfirma **Lehmann & Co., Zürich und Bern**, bei, worauf
wir unsere geschätzten Leser noch besonders aufmerksam machen
möchten.

Hohe Provision

gewährt junger, namhafter Kunstmaler

Architekten (Büros)

welche Aufträge (Porträts, Landschaft, oder dergleichen) oder Bilderverkäufe vermitteln. Näheres unter 876 D. post. lagernd Marneheim, Rhein-Pfalz. .

Fachwerkträger

dienlich für Brücken, Kranenträger
Unterzüge etc. zu verkaufen.

- 10 Trägerpaare von 16.80—30.70 m Stützweite und 1.80—2.30 m Konstruktions-Höhe,
- 2 kontin. Träger zu 3 Oeffnungen von total 64 m Länge und 3.12 m Konstruktions-Höhe,
- 2 kontin. Träger zu 4 Oeffnungen von total 92 m Länge und 3.12 m Konstruktions-Höhe.

Für weitere Auskunft wollen sich Interessenten melden bei

A.-G. Conrad Zschokke, Tiefbau-Unternehmung in Aarau.

In tadellosem Zustand befindlicher 450 PS

Gleichstrom-Generator

230 Volt Spannung, 1470 Amp., Tourenzahl 750 per Minute, ist wegen Umänderung der Kraftanlage unter günstigen Bedingungen zu verkaufen

Anfragen unter Chiffre P.1332 g. an die Annoncen-Exped. Haasenstein & Vogler, Zürich.

Fast neue, sehr gut erhaltene

96pferdige Dampfmaschine

(Halblokomobil), für Sägerei-Zwecke, mit Transmissionen, äusserst preiswürdig zu verkaufen. Gefl. Anfragen unt. Chiff. Z.M. 687 an die Annoncen-Expedition **Rud. Mosse, Zürich**, Limmatquai 34.

Türschoner

in allen Ausführungen
Carl Thomas
Cöln-Melaten, Tel. A3531

Lichtpaus- und Plandruckanstalt C. Michaud, Zürich, Weinbergstr. 92

Plandruckverfahren der Gebr. Dorel, Paris
Hellographie Lichtpauspapiere

Billige Preise. Saubere und exakte Ausführung

Patentverwertung

Die Inhaber des schweizer. Patentes Hanscotte Nr. 31394 vom 14. April 1904 und des Zusatzpatentes Nr. 53368 vom 31. Mai 1910 auf einen „Mechanismus für Eisenbahnwagen mit horizontalen Rädern und Mitteln zur Bewirkung der Adhäsion derselben mit einer Reibschiene“, wünschen mit schweiz. Fabrikanten bzw. Interessenten in Verbindung zu treten und sind gerne bereit, Lizenzen zu erteilen oder die Patente zu verkaufen.

Gefl. Offerten oder Vorschläge werden durch Herrn **E. Imer-Schneider**, Ingénieur-Consail, 8 Bd. James Fazy, in Genf bereitwilligst weiterbefördert.

Der Photostat

Mit diesem Apparat werden photographische Kopien von Manuskripten, Tabellen, Zeichnungen jeder Art: Bleistift, Tusche, Blaupausen in wenigen Minuten hergestellt.

F. Fleckenstein
Bahnhofstrasse 13, Zürich.

18jährig. Jüngling mit 2jährig. technischer Bildung, im Hochbau- und Geometerfache mit Praxis, sucht

Praktikantenstelle

im Tiefbauwesen. Offerten unter Chiffre Z. O. 2364 an die Ann.-Exp. **Rudolf Mosse, Zürich**, Limmatquai 34.

Für junge Baumeister!
Italienisch in 2 bis 3 Monaten.
Sprachen-Institut Prof. **Dr. Augustin, Lugano.**

A. Jucker Nachf. v.

Jucker-Wegmann

Papierhandlung z. Hecht
Schiffplände Nr. 22, Zürich

Grosses Lager

von Pauspapieren, Pausleinen und Zeichenpapieren, Rollen und Bogen, in nur vorzüglichen Qualitäten.

Holzementpapier, Dachpappen, Bodentelag- u. Teppichunterlag- Papiere

Neu! Neu! Neu!

Baulampe

mit Sturmbrenner
ca. 300 Kerzen, Pat. D. R. P.
Bernhard Margreth,
Locarno, Zürich, Rheinfelden.

Architekt

32 Jahre, mit langjähriger Praxis, selbst. Arb. in Entw., Detail, Darstell., Statik, Anschlag, Bauleitg., künstl. bef., sucht selbst. Stelle. Geh. 320—360 Fr. Offerten unt. M. C. 9564 an **R. Mosse, München**

Zu kaufen gesucht

zirka 30 m schon gebrauchte

Flanschenröhren aus Eisenblech

35/45 cm Durchmesser.

Offerten an

V. Dotta, Airolo
(Tessin).

Neu! Neu! Beizverfahren

Ueberrifft alle bis jetzt im Gebrauch stehenden Beizsysteme. — Höchste Leistungsfähigkeit. — Von Architekten, die es bereits kennen, für Nadelholztafelung neuer Lokalitäten bevorzugt. — Es empfiehlt sich

P. Walthard

Spezialist
Kilchberg bei Zürich.

Tücht. Architekt

wünscht sich an bestehendem **Architektur- od. Baugeschäft**, event. finanziell zu beteiligen. Offerten unter Z. N. 2213 an die Annoncen-Expedition

Rudolf Mosse, Zürich.

Architekt

(Techniker)

29 Jahre alt, verh., künstl. bef., flotter Zeichner, selbst. in Entw., Detail u. Kostenanschlag, sucht Stellung. Auch aushilfsweise, od. Beteiligung möglich. Gefl. Offerten unt. M. S. 9515 an die Annoncen-Expedition

Rudolf Mosse, München.

Junger Mann

16 Jahre alt, wünscht, bevor Fortsetzung seiner Studien in einem Technikum, in kleinerer mechanische Werkstätte als freiwilliger Praktikant aufgenommen zu werden. Offerten unter Chiffre Z. V. 2296 an die Annoncen-Expedition

Rudolf Mosse, Zürich,
Limmatquai 34.

Junger, tüchtiger

Bautechniker

mit prima Zeugnissen sucht bis Oktober passende Stelle. — Offerten sub Chiffre Zag. E. 53 an die Annoncen-Expedition

Rudolf Mosse, Bern.

Beim Einfordern von Prospekten wollen die w. Leser auf diese Zeitschrift Bezug nehmen.

Akkordant

mit grosser Kolonne an der Hand, **sucht Arbeit zu übernehmen** in Eisenbahnbau, Tunnel, grössere Erd- und Felsbewegung, Beton- und Kanalarbeit. Derselbe reflektiert nur auf grosse Arbeit. Ausland nicht ausgeschlossen. — Offerten unter H. 279 an **Haasenstein & Vogler, A.-G., Metz.**

Gr. süddeutsches Textilwerk

sucht tüchtigen, energischen, in der Behandlung moderner Dampfkraftanlagen erfahrenen, möglichst auch mit dem elektrischen Kraftbetriebe vertrauten

Werkmeister

zur Beaufsichtigung der Kessel- und Dampfmaschinen und der elektrischen Kraft- u. Lichtanlage. Frühere Dampfmaschinenmonteure bevorzugt. Angenehme Lebensstellung. Offerten mit Lebenslauf, Zeugnisabschriften und Gehaltsansprüche unter F. V. T. 817 an die Annoncen-Expedition **Rudolf Mosse, Frankfurt a. M.**

Korrespondent

für **italienisch und französisch**, 25 bis 30 Jahre alt, an unbedingt selbständiges Arbeiten gewöhnt, mit umfassender allgemeiner und kaufmännischer Bildung, Sprachkenntn. **nachweislich** im Auslande erworben, und mit der Maschinenbranche vertraut, flottes Stenograph und Maschinenschreiber, von bedeutender Maschinenfabrik (A.-G.) zu möglichst sofortigem Eintritt **gesucht**.

Bewerbungen mit Bildungsgang, Lebenslauf, Zeugnisabschriften, Bild, sowie Gehaltsansprüche erbeten unter Chiffre Z. J. 2084 an die Annoncen-Expedition

Rudolf Mosse, Zürich,
Limmatquai 34.

Sehr seriös

Man sucht tüchtige Kraft, welche über ca. 50 000 Franken verfügt und wenn möglich mit elektrischen Installationen vertraut ist, zur Beteiligung in eine bedeutende Genfer-Firma, die sich mit Häuser-Einrichtungen abgibt. Speziell für Elektrotechniker passend. Adr. an **Terond, Moll & Sésiano, 8, Boulevard Georges-Favon, Genf.**

Eisenbeton (Diplom-Ingen.) mit 2jähr. Bureau- u. Baupraxis, sehr guter Statiker u. zuverlässig. Kalkulator, mit geschäftl. Vorbild. u. Sprachkenntnissen, sucht sich baldigst zu verändern. Gefl. Anträge unter Z. J. 2234 an **Rudolf Mosse, Zürich,**

In grösseres Architektur-Bureau der Ostschweiz **gesucht**

Architekt

künstl. Kraft, ev. spätere Beteiligung nicht ausgeschlossen. Offerten mit Angabe des Bildungsganges, bisheriger Tätigkeit und der Gehaltsansprüche unter Z. J. 2168 befördert die Ann.-Exp. **Rudolf Mosse, Zürich**
34 Limmatquai 34.

Ingenieur

mit grosser Erfahrung in Strassen-, Eisenbahn- und Wasserbau, **sucht noch mehr Beschäftigung**. Beste Referenzen. Billige Preise. Eventuell Beteiligung. Gefällige Offerten unter Chiffre Z. P. 1940 an die Annoncen-Expedition

Rudolf Mosse, Zürich,
Limmatquai 34.

Dessinateur-architecte

connaissant à fond la construction, référ. 1er ordre, **cherche place stable**, Genève préféré. — Ecrire case postale 15860 à **Lausanne.**

3 Techniciens

d'une Ecole de Bâtiment et de Construction civile, devant passer leur VI^e semestre sur chantier, **cherchent engagement** pour la saison d'été, depuis Pâques à fin septembre. Adresser offres **Technicum Fribourg.**

Energischer, auf Bauplatz und Bureau durchaus selbständiger

Bauführer

erfahrener Praktiker (auch in Eisenbetonbau) sicheres, leistungsfähiges Arbeiten gewöhnt, gewandt im Geschäftsverkehr, **sucht Stelle als Bauleiter oder Geschäftsführer, eventuell Beteiligung an grösserem Baugeschäft**. Offerten unter Chiffre Z. J. 1909 an die Annonc.-Expedit.

Rudolf Mosse, Zürich,
Limmatquai 34.

Diplomierter

Bau-Ingenieur

mit **mehrfähriger Praxis** und ausgezeichneten Zeugnissen, auch mit Erfahrung in Eisenbeton, zur Zeit im Ausland, **sucht Stellung** in Staats-, Eisenbahn- oder Privatdienst. Offerten unter Chiffre SC. 1970 Y. an **Haasenstein & Vogler, Bern.**

Bautechniker (Architekt)

flottes Zeichner und Darsteller, mit Konkurrenzserfolgen, **sucht dauernde Stelle** in Architektur- od. Baugeschäft, eventuell spätere Beteiligung. Off. sub Z. S. 18'8 an die Annoncen-Expedition

Rudolf Mosse, Zürich,
Limmatquai 34.

Diplomierter

Bautechniker

flottes Zeichner, gut in Skizze u. Konstruktion, **sucht Stelle** auf Architekturbureau per sofort, ev. auch nur bis 1. September. Offerten unter Chiffre Z. R. 2117 an

Rudolf Mosse, Zürich,
Limmatquai 34.

Tüchtiger, erfahrener, seriöser

Bauführer

(Architekt), der schon grosse Bauten, speziell Hotels, selbständig geleitet, **sucht, gestützt auf gute Zeugnisse, Stellung**. Offerten unter Chiffre Z. B. 2277 an die Annoncen-Expedition

Rudolf Mosse, Zürich,
Limmatquai 34.

Gesucht

energischer, auf Bauplatz u. Bureau durchaus selbständiger

Bauführer

erfahrener Praktiker (auch im Eisenbetonbau), an sicheres und leistungsfähiges Arbeiten gewöhnt, für einen gröss. **Schulhausbau** in der Zentralschweiz. Detaillierte Offerten mit Angabe des Lebenslaufes, d. Gehaltsansprüche u. Referenzen unter Chiffre Z. M. 2337 an die Annoncen-Expedit. **Rudolf Mosse, Zürich,**
34 Limmatquai 34.

Architekt

künstlerische Kraft, 25 Jahre alt, tüchtig in Konstruktion und Bauleitung, **sucht Stellung** nach Uebereinkunft. Offerten unter Chiffre Oc. 2100 Y. an **Haasenstein & Vogler, Bern.**

Erfahrene

Dampfturbinen-Konstrukteure

von einer grösseren Maschinenfabrik in **Holland gesucht**. Nur Konstrukteure mit genügender Praxis im Dampfturbinenbau kommen in Betracht. Gehalt von Mk. 170 an. Holländer werden bevorzugt. Gefl. Offert. befördert unter K. R. 3582 die Annoncen-Expedition

Rudolf Mosse, Köln,

Welcher praktisch erfahrener Statiker erteilt Unterricht

in der **Berechnung von Eisenbeton-Konstruktionen**? Angebote unt. Chiff. Z. E. 2255 an die Annonc.-Expedition

Rudolf Mosse, Zürich,
Limmatquai 34.

Für ein Arch.-Bureau in Zürich 2 Architekten

od. tücht. Bautechn., flotte Darsteller u. gewandt i. d. Bearbeitung der Innen-Ausstattung von Villen per 1. od. 15. April in dauernde Stellen **gesucht**. Nur tüchtige Herren wollen ihre Offerten mit Gehaltsansprüchen, Handskizzen etc. einreichen u. Chiff. Z. K. 2360 an die Annoncen-Expedition

Rudolf Mosse, Zürich,
Limmatquai 34.

Bauführer

Suche zu sofortigem Eintritt, für kurze Zeit, tüchtigen Zeichner, firm im Voranschlag und Devis, in Ausmass- und Abrechnung bewandert. Nur Bewerber mit besten Referenzen wollen sich melden.

J. E. Willi, Architekt,
Chur.

Patentausbeutung.

Für die Ausbeutung des schweiz. Patentes No. 26029 betreffend: „**Drehbarer elektrischer Ofen zur Reduktion von Mineralien**“ wird ein Fabrikant bezw. Interessent gesucht. Das Patent wird verkauft, in Lizenz gegeben oder es werden anderweitige Vereinbarungen für die Fabrikation eingegangen. Offerten und Anfragen sind zu richten an **H. Kirchofer**, vormals Bourry-Séquin & Co., Ingr.- u. Patentanwalt-Bureau in **Zürich 1, Löwenstrasse 51.**

Patent-Ausbeutung.

Der Inhaber des schweiz. Patentes Nr. 57891 vom 23. März 1911 auf: „**Für Luft- und für Wasserfahrzeuge verwendbarer Propeller**“, wünscht das Patent zu verkaufen, in Lizenz zu geben oder anderweitige Vereinbarungen für die Fabrikation in der Schweiz einzugehen.

Anfragen befördert **H. Kirchofer**, vormals Bourry-Séquin & Co., Ingenieur- u. Patentanwalts-Bureau in **Zürich 1, Löwenstr. 51.**

Für unsere Bahnabteilung suchen wir einen sehr energischen

Betriebs-Ingenieur

mit reichen praktischen Erfahrungen im Bau elektrischer Grossmaschinen und Apparate. Bewerber, die schon selbstständig Montagen des elektrischen Teiles von Vollbahnlokomotiven geleistet haben, erhalten den Vorzug. Ausführliche Angebote mit Angabe des frühesten Eintritt-Termins sind unter Nr. 317 zu richten an die **Maffei-Schwartzkopff G. m. b. H., Wildau, Kr. Teltow.**

Gesucht für ein grösseres Elektrizitätswerk der Westschweiz ein jüngerer, zuverlässiger

Beamter

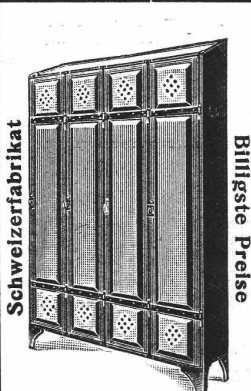
für Installations- und Abonnements-Kontrolle, welcher die Installations-Vorschriften des S. E. V. gründlich kennt und im Zählerwesen bewandert ist. Offerten mit Zeugnisabschriften und unter Angabe der Gehaltsansprüche sind zu richten unter Chiffre S. 287 Y. an die Annoncen-Expedition **Haasenstein & Vogler, Bern.**

Wasserturbinen

Für die Abteilung Projektierung und Verkauf von hydraulischen Anlagen wird ein tüchtiger, an selbständiges Arbeiten gewöhnter

Ingenieur für Acquisition

und Offertwesen von einer grossen Maschinenfabrik in Oesterreich gesucht. Ausführliche Offerten unter Beischluss von Zeugnisabschriften und Photographie erbeten unter W. S. 6226 an die Annoncen-Expedition **Rudolf Mosse, Wien I, Seilerstätte 2.**



Schweizerfabrikat

Billigste Preise

Prospekte gratis und franko

Kempf & Cie

Herisau

Eiserne

Kleider-Schränke

für Bureau, Fabriken, Warenhäuser, Institute etc.

Ältestes Geschäft dieser Branche der Schweiz. Jede Spezialausführung. Solide und rasche Bedienung. Prima Referenzen

Tüchtiger Maurerpolier

mit Plankenntnis, deutsch u. ital. sprechend, gute Zeugnisse, **sucht Stelle** per sofort in Zürich oder Auswärts. Offerten an **A. Caminada, Bollergasse 87, Zürich.**

Architekt

(Bautechniker), 35 Jahre alt, mit 10jähriger Berliner Bau- u. Bureau-praxis, firm in allen vork. Arb., **sucht zu sofort in Zürich** od. sonst in der **Schweiz Stellung.** Offert. sub Z. U. 2320 an die Annoncen-Expedition

Rudolf Mosse, Zürich.

Gesucht

wird von schweiz. Maschinenfabrik ein tücht., selbständiger

Konstrukteur

für die Abteilung „Hebezeuge“. Schweizer bevorzugt. Off. mit Zeugnis-Abschriften und Gehaltsansprüchen u. Chiff. Z. M. 2312 an die Ann.-Exped. **Rudolf Mosse, Zürich, Limmatquai 34.**

Wir suchen einen tüchtigen

Ingenieur

als Leiter unserer Eisenbetonabteilung. Bewerber müssen mit der Branche vollständig vertraut sein, sich über genügend Praxis ausweisen, die selbständige Leitung aller vorkommenden Arbeiten im Hoch- und Tiefbau übernehmen können und Gewandtheit im Verkehr mit der Kundschaft besitzen.

Detaillierte Offerten mit Angabe des Lebenslaufes, der Gehaltsansprüche und Referenzen an

Favre & Cie. Zürich.

Beim Einfordern von Prospekten wollen die werten Leser auf diese Zeitschrift Bezug nehmen.

Zur Anfertigung der Baupläne und für die Bauleitung grosser Fabrikbauten der Textilindustrie wird ein tüchtiger

Bauführer - Architekt

zu sofortigem Eintritt gesucht. — Es kane nur Fachmann, der grosse Erfahrung im Entwerfen von Fabrikbauten besitzt und an selbständiges Arbeiten gewöhnt ist, in Frage kommen. — Ausführliche Offerten mit Zeugnisabschriften, Angabe der Gehaltsansprüche und des Bildungsganges sind erbeten unt. Chiffre Z. L. 2386 an die Annoncen-Exped. **Rudolf Mosse, Zürich, Limmatquai 34.**

Zürcher Glühlampen-Fabrik
Zürich I.
Draht Lampen

Zuverlässige Qualität



C. Koch, Schaffhausen Photograph

Photographische Aufnahmen für technische Zwecke in hoher Vollendung. Offerten, Arbeitsproben und Besuche bereitwilligst ohne Verbindlichkeit.



MASCHINENFABRIK OERLIKON



OERLIKON BEI ZÜRICH

TELEGR.-ADR: USINE OERLIKON



Wasserersetzer

für Schweiß- und Lötanlagen
und aeronautische Zwecke

Unübertroffene Reinheit d. Gase

Hoher Nutzeffekt

Minimale Wartung

Generalvertreter:
G. Bosshard, Zürich
Blaufahnenstrasse 14.

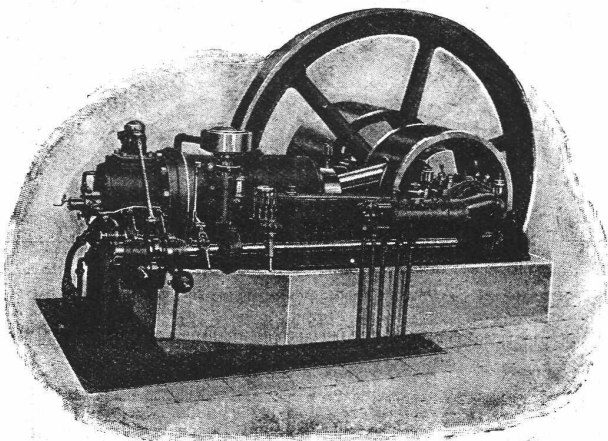
CERESIT

macht nasse Keller, feuchte Wohnungen garantiert staubtrocken.

1A REFERENZEN Deutsches Reichs-Patent PROSPEKTE GRATIS

WUNNERSCHE BITUMENWERKE G. m. b. H. UNNA i. W.

Generalvertreter:
G. Bosshard, Zürich
Blaufahnenstrasse 14.



Aktien-Gesellschaft der Maschinen-Fabrik von
Theodor Bell & Cie.
Kriens-Luzern

Liegende Rohölmotoren

Absolut zuverlässige und äusserst billige Betriebskraft.
Motore stets im Betriebe zu besichtigen.

☞ **Verbrennungsmotoren aller Art.** ☜