

**Zeitschrift:** Schweizerische Bauzeitung  
**Herausgeber:** Verlags-AG der akademischen technischen Vereine  
**Band:** 63/64 (1914)  
**Heft:** 12

## **Werbung**

### **Nutzungsbedingungen**

Die ETH-Bibliothek ist die Anbieterin der digitalisierten Zeitschriften auf E-Periodica. Sie besitzt keine Urheberrechte an den Zeitschriften und ist nicht verantwortlich für deren Inhalte. Die Rechte liegen in der Regel bei den Herausgebern beziehungsweise den externen Rechteinhabern. Das Veröffentlichen von Bildern in Print- und Online-Publikationen sowie auf Social Media-Kanälen oder Webseiten ist nur mit vorheriger Genehmigung der Rechteinhaber erlaubt. [Mehr erfahren](#)

### **Conditions d'utilisation**

L'ETH Library est le fournisseur des revues numérisées. Elle ne détient aucun droit d'auteur sur les revues et n'est pas responsable de leur contenu. En règle générale, les droits sont détenus par les éditeurs ou les détenteurs de droits externes. La reproduction d'images dans des publications imprimées ou en ligne ainsi que sur des canaux de médias sociaux ou des sites web n'est autorisée qu'avec l'accord préalable des détenteurs des droits. [En savoir plus](#)

### **Terms of use**

The ETH Library is the provider of the digitised journals. It does not own any copyrights to the journals and is not responsible for their content. The rights usually lie with the publishers or the external rights holders. Publishing images in print and online publications, as well as on social media channels or websites, is only permitted with the prior consent of the rights holders. [Find out more](#)

**Download PDF:** 23.02.2026

**ETH-Bibliothek Zürich, E-Periodica, <https://www.e-periodica.ch>**

# Schweizerische Bauzeitung

**Abonnementspreis:**

Schweiz 25 Fr. jährlich  
Ausland 30 Fr. jährlich

**Für Vereinsmitglieder:**

Schweiz 20 Fr. jährlich  
Ausland 24 Fr. jährlich

sofern beim Herausgeber  
abonniert wird

**WOCHENSCHRIFT****FÜR BAU-, VERKEHRS- UND MASCHINENTECHNIK**

GEGRÜNDET VON A. WALDNER, ING. HERAUSGEBER A. JEGHER, ING., ZÜRICH

Verlag des Herausgebers. — Kommissionsverlag: Rascher & Cie., Zürich und Leipzig

**ORGAN****Insertionspreis:**

4-gespalt. Petitzeile oder  
deren Raum . 30 Cts.  
Haupttitelseite: 50 Cts.

Inserte ausschliesslich  
an Annoncen-Expedition  
Rudolf Mosse, Zürich  
und deren Filialen und  
Agenturen

DES SCHWEIZ. ING.- & ARCHITEKTEN-VEREINS & DER GESELLSCHAFT EHEM. STUDIERENDER DER EIDG. TECHN. HOCHSCHULE.

**Personen- u. Waren-  
Transmissions-**

**AUFZÜGE**

**Elektrische  
Hydraulische**

Gegr.  
1874

**SCHINDLER & CIE. - LUZERN**

Gegr.  
1874

## Schweizerische Treuhand-Gesellschaft

**Basel** Aeschengraben Nr. 2  
Telephon Nr. 647

Gegründet 1906  
Telegramm-Adresse: Treuhand

Bahnhofstrasse Nr. 64 **Zürich**  
Telephon Nr. 7480

**Revisionen — Gutachten — Organisationen und Reorganisationen**

**Liquidationen — Treuhand-Funktionen**

**J. Rukstuhl, Basel**

erstellt auf Grundlage vieljähriger Erfahrung

**Centralheizungen**

**aller Systeme**

**Warmwasser — Niederdruckdampf etc.**

**Kanalisation** behandelt als Spezialist und Civil-Ingenieur  
**H. Streng, St. Moritz.**

**Spezialhaus sämtlicher wasserdichter Bekleidungsartikel,**

als:

Regenmäntel  
Taucheranzüge  
Wasserhosen  
Wasserstiefel

Grubenjacken  
Pferdedecken u.  
Wagendecken a.  
Kautschuk

sämtl. Dichtungsmaterial f. techn. Zwecke.

Preislisten und Voranschläge zu Diensten.

**Gummiwarenfabrik**

**H. Specker's Wwe, Zürich**

Kuttelgasse 19, mittlere Bahnhofstrasse.



**Studien** Projekte, Pläne, alle techn. Arb., bes. Bahnbau, Expertisen  
besorgt seriös u. billig d. Ing.-Bureau Emch & Becker, Bern.

**JOSEPH VÖGELE**

JOSEPH VÖGELE,  
MANNHEIM.



**Joseph Vögele**  
**Mannheim**

**:: Weichen, Kreuzungen ::**

**Drehscheiben, Schiebebühnen**

**Sicherungsanlagen, Spills etc.**

**:: Rangier-Anlagen ::**

Vertreter für die Schweiz:

**Ingenieur ALFRED RUBIN, ZÜRICH**

Stampfenbachstrasse Nr. 15 — Telephon 10289

Bei Bestellungen wolle man sich auf die „Schweizerische Bauzeitung“ beziehen.

## Ausschreibung v. Bauarbeiten

Die Erstellung eines ca. 80 m langen, offenen Kanals in Beton und dessen Ueberführung über den Schächten in Eisenbeton für den **Dorfbach der Gemeinde Altdorf** wird hiermit zur freien Konkurrenz ausgeschrieben.

Eingabeformulare und Planunterlagen können vom 16. März an von der Gemeindekanzlei bezogen werden.

Mündliche Auskunft wird erteilt am **16. und 21. März**, jeweils vormittags, auf dem Bureau des Kantonsingenieurs im Rathaus (Parterre).

Offerten sind bis **27. März 1914** versiegelt, mit der Aufschrift „Dorfbach“ versehen, der Gemeindekanzlei einzureichen.

Altdorf, den 9. März 1914.

Der Gemeinderat Altdorf.

## Mise au concours de travaux.

La Direction du 1<sup>er</sup> arrondissement des chemins de fer fédéraux, à Lausanne, met au concours la **construction d'une passerelle en béton armé** au km 91.027 de la ligne Lausanne-Berne, à côté de la halte de Niederwangen.

Les plans et cahiers des charges peuvent être consultés au bureau Nr. 142 du bâtiment d'administration II des C. F. F. à Lausanne, où l'on peut aussi se procurer le formulaire de soumission.

Les plans seront adressés contre remboursement de fr. 3.— aux entrepreneurs qui en feront la demande.

Les offres devront parvenir à la Direction soussignée, le samedi 11 avril 1914, au plus tard, sous pli fermé portant la suscription „**Passerelle de Niederwangen**“.

Les soumissionnaires restent liés par leur offre jusqu'au 30 juin 1914.

Lausanne, le 14 mars 1914.

Direction du 1<sup>er</sup> arrondissement des chemins de fer fédéraux.

## Konkurrenz-Ausschreibung

über

**Ausführung von Erd- und Maurerarbeiten, Steinhauerarbeiten, Zimmerarbeiten, Dachdeckerarbeiten und Spenglerarbeiten**

für den Neubau der Blinden- und Taubstummen-Anstalt in Zürich  
Eingabetermin: **30. März 1914.**

Näheres im kantonalen Amtsblatt.

Zürich, den 16. März 1914.

Für die kantonale Baudirektion,

Der Kantonsbaumeister:

Fietz.

## Zum Ankauf eines gr. schlagreifen Waldes

in Steiermark werden

## Interessenten gesucht.

Anfragen beantwortet das **Internationales Handels- und Verkehrs-Bureau Monopol**, Bahnhofplatz 3 in Bern.

## Sie bauen rascher, besser und billiger

als früher mit den bestbekannten querverleimten **Holzplatten** für Türen, Täfer, Decken etc.

**Ad. Aeschlimann in Meilen**

Plattenfabrik.

# Betriebs-Ingenieur

Wir suchen für unsere technischen Betriebe in **Britisch-Indien und Ceylon** (Baumwoll-Egrenierwerke und Pressen, Kokosgarnpressen und Kaffee-Schälereien) tüchtigen, unverheirateten Betriebstechniker als Stütze und Stellvertreter unseres technischen Inspektors. Verlangt wird: Diplom einer technischen Mittelschule, prima Ausweise über mehrjähr. Praxis im Maschinenfache, speziell im Umgang mit Dampfmaschinen und Dieselmotoren, gute Kenntnisse im Bauwesen und Fähigkeit im selbstständigen Ausarbeiten und Berechnen von Projekten, sowie im Führen leichter technischer Korrespondenzen. Gründliche Kenntnisse der englischen Sprache unerlässlich. Bewerber, die schon in England oder den Kolonien gearbeitet haben, werden bevorzugt. Fünfjähriger Kontrakt mit Antritt im Herbst d. J. event. schon früher. Offerten, enthaltend genaue Angaben über Alter, Heimort, Bildungsgang, Gehaltsansprüche und begleitet von Zeugnisabschriften, Privatreferenzen und Photographie erbitten an ...  
**Gebr. Volkart (Abt. I) Winterthur**

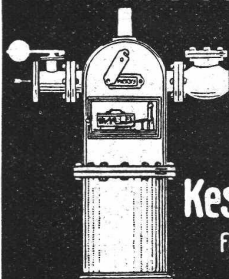
## ZENTRALHEIZUNGEN

erstellt unter Garantie

**CARL MICHEL**  
LUZERN

## Kohlensparnisse

gewährleisten



**Rauchgasprüfer**

für Feuerungskontrolle

**Kesselspeisewassermesser**

für Verdampfungskontrolle

**J.C. Eckardt, Stuttgart-Cannstatt**

Vertreter für die Schweiz:

**Carl Welter & Cie., Zürich 7, Kasinostrasse Nr. 3.**

# LEHMANN & C<sup>IE</sup>

**ZÜRICH** • **MÜNCHEN** • **BUDAPEST** • **BERN** • **KONSTANZ**  
 Utoschloss Hedwigstr. 2 Kemenes-utca 8 Bühlstr. 53 Schottenstr. 79

**BUCAREST** • **FRANKFURT a. M.**  
 Calea Victoriei 144 Ziviling. E. Veit, Danneckerstr. 29

## Spezialgeschäft

für

Zentralheizungen und Lüftungen,  
 Fernthermometer-Anlagen mit Präzisionsregulierung  
 der Temperaturen,  
 Sanitäre- und Hydrotherapeutische Anlagen



für — pour

## Maison spéciale

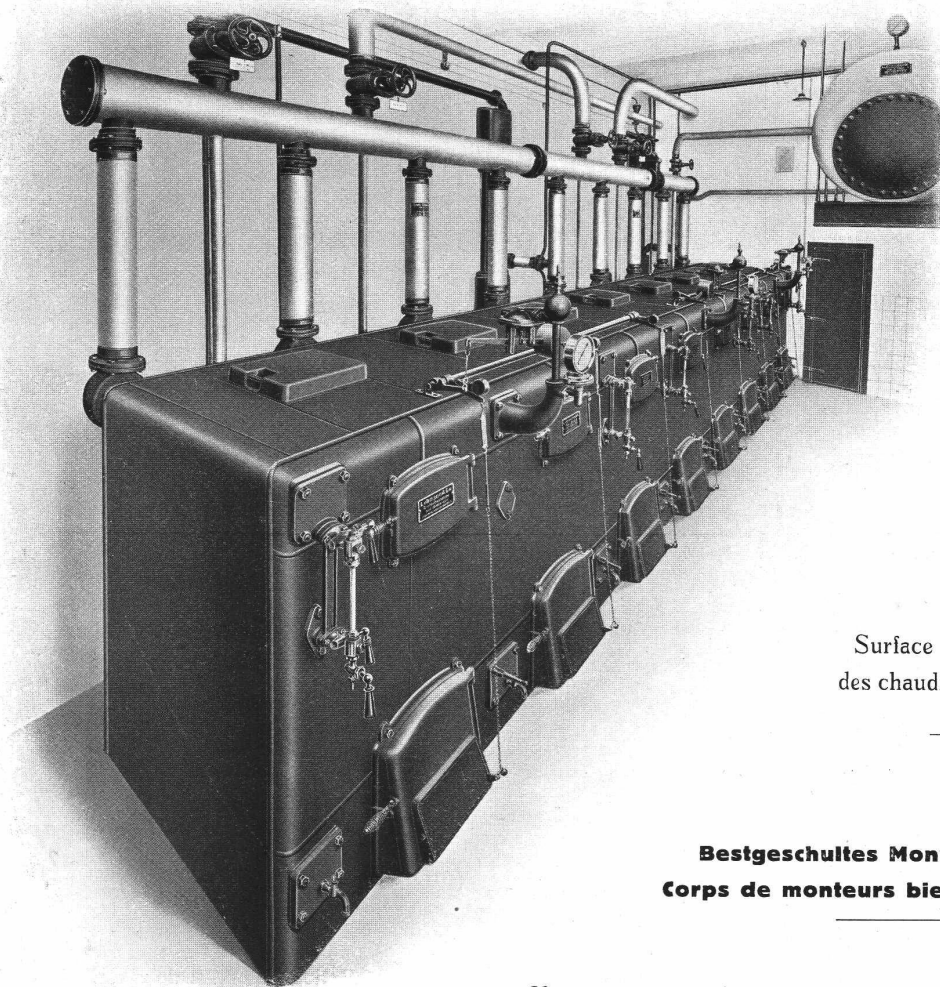
de

Chauffages centraux et Ventilations,  
 Installations de thermomètres à distance avec  
 réglage de précision des températures,  
 Installations sanitaires et d'Hydrothérapie

**Hotels, Kurhäuser, Sanatorien, Villen, Geschäftshäuser, Krankenhäuser, Fabriken, Schulen etc.**

Teilansicht  
 der  
 Kesselanlage  
 einer der  
 grössten von  
 uns erstellten  
 Zentral-  
 heizungen  
 des Kontinents  
 mit  
 Heisswasser-  
 versorgung  
 und  
 Ventilation.

Gesamt-  
 Kesselheiz-  
 fläche  
 ca. 240 m<sup>2</sup>



Vue partielle  
 de la rangée  
 de chaudières  
 d'une des plus  
 grandes  
 installations de  
 chauffage  
 central  
 du continent,  
 exécutée  
 par nous,  
 y compris  
 production  
 d'eau chaude  
 et ventilation.

Surface de chauffe totale  
 des chaudières environ 240 m<sup>2</sup>

**Bestgeschultes Montagepersonal**  
**Corps de monteurs bien expérimentés**

Vertreter gesucht. Représentants sont demandés.

Verlangen Sie Ingenieurbesuch sowie unsere soeben  
 erschienenen Spezialkataloge über:

- a) Zentralheizungen, c) Hydrotherapeutische Apparate,  
 b) Sanitäre Apparate, d) Referenzenliste.



Prière de demander la visite de nos Ingénieurs et nos  
 derniers catalogues spéciaux:

- 1° de Chauffages centraux, 3° d'Appareils p. Hydrothérapie,  
 2° d'Appareils sanitaires, 4° Liste de références.

**Ch 1<sup>b</sup>**



### Caspar Escher-Haus, Zürich

Eines der grössten Geschäftshäuser des Kontinents.



Komplette Zentralheizungs- und sanitäre Anlagen.  
Chauffage central et Installations sanitaires, complètes.

A. H. WALDMANN  
Architekt

Zürich, den 19. November 1913.  
Büchnerstr. 18

An die Firma Lehmann & Cie., Zürich.  
Betr.

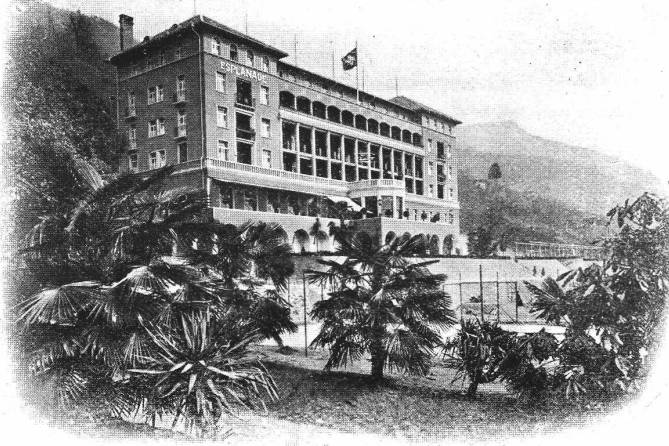
Zentralheizungs- und Ventilationsanlage  
Elite-Hotel und Grossrestaurant.

Auf Ihr Ersuchen bestätige ich Ihnen gerne, dass Ihre Firma die Ventilations- in Verbindung mit der Zentralheizungsanlage im Elite-Hotel und Grossrestaurant installiert hat. Die Anlagen funktionieren zur vollsten Zufriedenheit und zeigt hauptsächlich die Ventilationsanlage in der Luftbeförderung überraschende Resultate. Bei der stärksten Benützung der Lokalitäten macht sich nicht die geringste Rauchentwicklung bemerkbar und es dürfte Fachmänner speziell interessieren, dass bei mehrfachen, gleichzeitigen Blitzlichtaufnahmen, die bekanntlich durch das verbrannte Magnesium eine starke Rauchentwicklung zur Folge haben, die Lokalitäten in einigen Sekunden durch Anlassen des Ventilators vollständig gereinigt und mit Frischluft ersetzt waren.

Die Bedienungsvorrichtung der Zentralheizungs- sowie der Ventilationsanlage ist durch die Schalttafelvorrichtungen musterhaft ausgeführt und gestattet eine übersichtliche und für jeden Laien bequeme Bedienung.

Der Firma Lehmann & Cie. kann ich meine vollste Zufriedenheit zum Ausdruck bringen und werde letztere jederzeit auf's Beste empfehlen.

Hochachtungsvoll  
gez. A. WALDMANN, Arch.



## Referenzen

einiger von uns erstellter  
Zentralheizungs-Anlagen.

AHRENS  
Kaiserl. Baurat.

Grünwald-Berlin, den 25. IV. 1912.

Titl.

Lehmann & Cie.,

ZÜRICH-MÜNCHEN.

Auf Ihren Wunsch bestätige ich Ihnen gern, dass die für mich installierte, sehr umfangreiche Heizungsanlage in dem Caspar Escher-hause in Zürich allen Anforderungen entspricht, welche an eine moderne Heizungsanlage zu stellen berechtigt sind.

Die Anlage funktioniert tadellos und hat zu Ausstellungen bisher keinen Anlass gegeben, auch ist meiner Bauherrin gegenüber die Anlage von den Zürcher Experten als musterhaft bezeichnet worden.

Ich bestätige Ihnen das Vorstehende gern, und zwar umsomehr, als der Verkehr mit Ihrer Firma während des Baues sich in glatter und kulanter Weise abwickelte und Anlass zu Klagen für mich niemals vorlag.

Ich bin gerne bereit, Dritten gegenüber auf Befragen meine Zufriedenheit mit den Lieferungen Ihrer Firma jederzeit zum Ausdruck zu bringen.

Hochachtungsvoll  
gez. AHRENS

### Elite-Hôtel Zürich.



Komplette Ausführung der Warmwasser-Zentralheizung,  
Be- und Entlüftung.  
Installation complète de chauffage central à eau chaude,  
aération et ventilation.

### Kurhôtel Esplanade

Locarno (Lago Maggiore)

Komplette Erstellung der Warmwasser-Zentralheizung  
und Ventilation.  
Installation complète de chauffage central à eau chaude  
avec ventilation.

# Quelques références d'Installations de chauffage central

exécutés par nous:

**Grand Hôtel de l'Aiglon et Hygiène-Palace,  
Bouveret.**



GRAND HOTEL DE L'AIGLON  
ET HYGIÈNE-PALACE  
BOUVERET  
Lucien Heymann, Propr.

Bouveret, le 25 Avril 1911.

## CERTIFICAT.

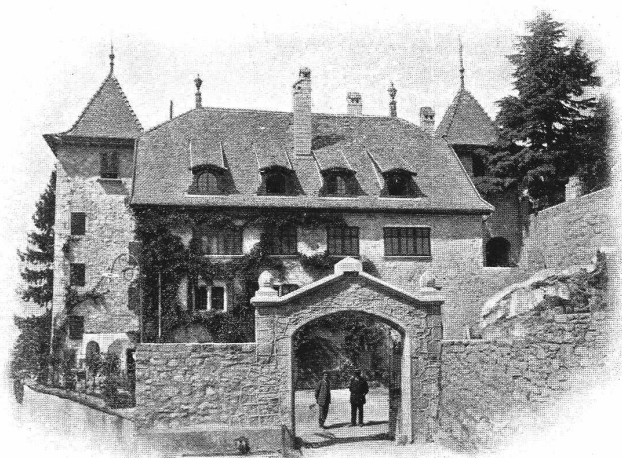
A la demande de MM. Lehmann & Cie. à Zurich - Berne - Munich - Nice j'ai l'avantage de déclarer que j'ai confié à cette maison les travaux suivants:

- 1<sup>o</sup> Chauffage central à eau chaude pour mon Hôtel de l'Aiglon, le tout sur les plans et croquis préalables de la dite maison;
- 2<sup>o</sup> Installations sanitaires et hydrothérapiques de mon établissement de bains Hygiène Palace.

Je suis très satisfait des installations tant au point de vue de leur marche accélérée que de leur bon fonctionnement.

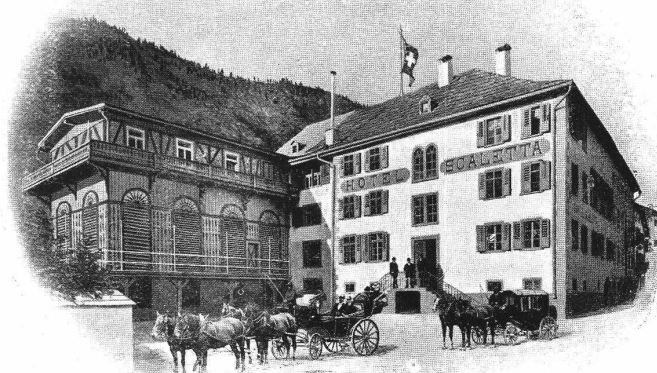
En outre nos relations commerciales n'ont souffert de part ni d'autre.  
sig. LUCIEN HEYMANN.

**Château de Monsieur de Muralt,  
Chardonne s. Vevey.**



Zentralheizung und sanitäre Einrichtungen.  
Chauffage central et Installations sanitaires.

**Hôtel Scaletta, Scanfs (Engadin)**



Komplette Ausführung der Warmwasser-Zentralheizung.  
Installation complète du chauffage central à eau chaude.

Zentralheizung, sanitäre u. hydrotherapeutische Einrichtungen.  
Chauffage central, Installations sanitaires et d'Hydrothérapie.

S. H. COLLOMBET  
Architecte  
VEVEY

Vevey, le 10 Septembre 1911.

Messieurs Lehmann & Cie., Ingénieurs, ZURICH.

Messieurs,

J'ai l'avantage de vous annoncer que l'installation de chauffage central à eau chaude et l'installation sanitaire que vous avez exécutées au Château de Chardonne, pour le compte de Monsieur B. de Muralt et dans sa villa à Monte près Florence, ont donné complète satisfaction aux essais. Après une année d'emploi ces installations répondent à toutes les conditions du marché.

Je dois aussi vous déclarer le contentement de mon client pour la conduite de vos monteurs pendant la durée des travaux.

Agréez, Messieurs, mes salutations distinguées.

sig. S. H. COLLOMBET, Arch.

**Kurhaus Sonnmatt bei Luzern.**



Zentralheizung für das Badehaus, ferner: Komplette sanitäre und hydrotherapeutische Anlagen.

Chauffage central pour l'établissement de bains, en plus:  
Installations sanitaires et d'Hydrothérapie complètes.

## Auszug

aus dem

## Expertenbericht

betreff Abnahmeprüfung einer von der Firma  
Lehmann & Cie., Zürich-München erstellten Zen-  
tralheizungsanlage von ca. 240 m<sup>2</sup> Kessel-  
heizfläche.

„Die fragliche Anlage ist im allgemeinen musterhaft ausgeführt und derart reichlich in den Rohrleitungen bemessen, dass sogar mit einer Dampfspannung von 0,01 Atm. an den Kesseln sämtliche Heizkörper Dampf zugeführt erhalten. Man kann folglich mit Dampfdrücken 0,01 bis 0,1 Atm. arbeiten und damit einen sehr sparsamen Betrieb bei richtiger Bedienung der Anlage erreichen. Sämtliche Heizkörper der Anlage werden gleichmässig warm. Die Ausregulierung ist demzufolge als eine den Anforderungen entsprechende und gute zu nennen. Die Anlage funktioniert geräuschlos und darf als Musteranlage bezeichnet werden.“



Hôtel Majestic (Signal), Lausanne.



Chauffage central et installations sanitaires complètes.

GRAND HOTEL ASTORIA  
ET DE L'ARC ROMAIN  
AIX-LES-BAINS, FRANCE  
M. Petit, Propriétaire.

Aix-les-Bains, le 20 Mars 1911.

### CERTIFICAT.

Suivant sa demande je déclare bien volontiers à la maison Lehmann & Cie., à Zurich - Berne - Munich - Nice que le **chauffage central et les installations sanitaires**, dont elle vient de terminer l'exécution dans mon Hôtel, ont été faites à mon entière satisfaction.

Je déclare en outre que j'ai admiré la parfaite correction des employés et ouvriers de la maison Lehmann. La célérité dans la livraison et dans l'exécution ainsi que la courtoisie du haut personnel sont dignes de tous les éloges.

Il m'est donc fort agréable de délivrer à MM. Lehmann & Cie. le présent certificat.

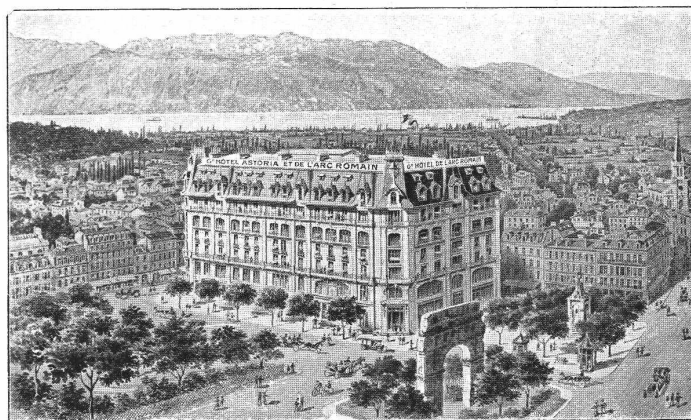
sig. M. PETIT.

Etablissement médical de „Mont-Riant“.  
Cornaux-Chamby s. Montreux



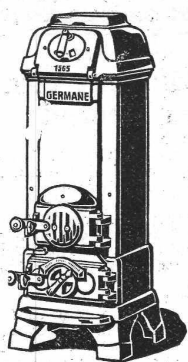
Installation complète de chauffage central à eau chaude.

Grand Hôtel Astoria et de l'Arc romain, Aix-les-Bains (Savoie).



Chauffage central pour la seconde partie de construction et Installations sanitaires complètes.





## Winters Dauerbrandöfen Patent Germanen

**Neue Modelle 1913**

vereinigen die altbewährten Vor-  
züge mit neuen, abgeklärten Formen

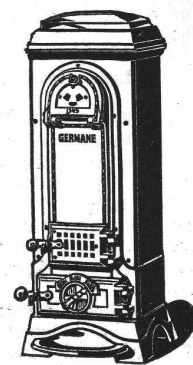
Ueber

**900 000**

unserer Öfen im Gebrauch

Man fordere die neue Preisliste O 61, Ausgabe 1913,  
durch jede bessere Ofenhandlung oder vom Fabrikanten

**Germania Ofen- und Herdfabrik  
Winter & Co., Hannover**



## Spezialitäten für die elektrische Industrie:

**Voltalack**, schwarz, lufttrocknend. Gut isolierend, unempfindlich gegen Feuchtigkeit, trocknet  
in 2—3 Stunden ohne Ofenhitze. Besonders für Reparaturen geeignet. :: :: ::

**Elastic Voltalack**, ofentrocknend. Hohe Isolierfähigkeit, hält heisses Mineralöl aus.  
Zum Imprägnieren von Spulen, Tüchern usw. :: :: :: ::

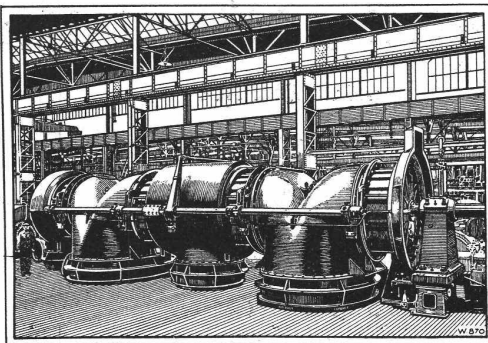
**Gelbe Isolierlacke**, luft- und ofentrocknend. :: :: :: ::

**Standard Lack- & Farbenwerke, Altstetten-Zürich**



**ESCHER WYSS & C<sup>IE</sup>**  
Zürich  
& Ravensburg

Gegründet  
1805



## Eis- u. Kühl-Maschinen

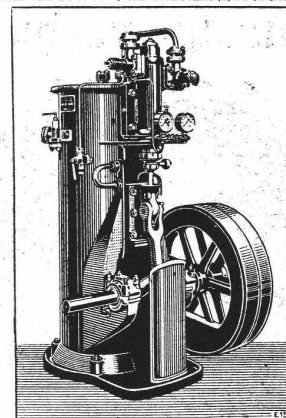
in allen Grössen und für sämtliche Kühlzwecke für  
Eisfabriken, Schlachthäuser, Bierbrauereien,  
Markthallen, Molkereien, Metzgereien,  
Hotels, Schiffe usw. usw.

## Wasser-Turbinen

System „Francis“ und Tangential-Freistrahlräder

Komplette Hochdruck-Rohrleitungen

Präzisions-Druck- u. Geschwindigkeits-Regulatoren.





## Neubau kath. Kirche St. Fiden-Neudorf

Zur öffentlichen Submission werden folgende Arbeiten ausgeschrieben:

**Hausteinarbeiten** } **Granitarbeiten**  
**Sand-, Kalk- oder**  
**Kunststeinarbeiten**  
**Zimmerarbeit** (mit Spezialkonstruktion für Kuppel)  
**Dachdeckerarbeit**  
**Spenglerarbeit**

Auflage der Pläne und Bedingungen **Dienstag den 17. März und Freitag den 20. März 1914**, je nachmittags 2—5 Uhr, im Baubureau St. Fiden (Schulhaus Neudorf) mit Auskunftserteilung durch die Bauleitung. — Die übrige Zeit je vormittags 9—12 Uhr im Bureau der Unterzeichneten. Dasselbst können auch die Offertformulare bezogen werden.

Die Offerten sind verschlossen und mit der Aufschrift „Neubau kathol. Kirche St. Fiden-Neudorf“ bis **spätestens 28. März 1914** an den Präsidenten der Baukommission, Herrn Kantonsrat Dr. Keel, St. Fiden, zu richten.

Rorschach, den 12. März 1914.

Adolf Gaudy, Architekt.

## J. Bolliger & Co. Zürich

Ingenieur-Bureau

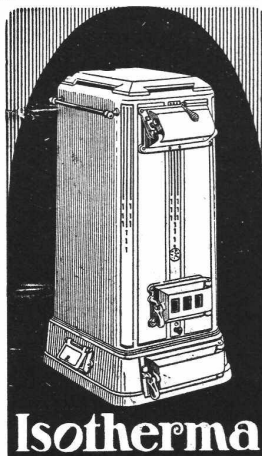
Teleph. 109

Gegr. 1898

Tödisstr. 65



**Eisenbeton** für Hoch u. Tiefbau  
 Projekte. Statistische Berechnungen.



**Isotherma**

Zu beziehen durch jede Heizungsfirma.

Für die moderne Einfamilienhaus- und  
**Etagenheizung**

bevorzugt man den Union-Briketkessel

**Isotherma.**

Kein Auslöschten des Feuers, daher  
 Kein wiederholtes Anheizen.  
 Genaueste Anpassung an den Wärme-  
 bedarf wie bei keinem andern Kessel.  
 Keine Schlacken.  
 Betrieb mühelos und sauber.  
 Sehr ansprechendes Aussehen.

Gesellschaft  
 der L. v. Roll'schen Eisenwerke  
**Eisenwerk Clus.**

## Kunstgewerbl. Metallarbeiten

Vergolden, Versilbern etc.  
 Künstler. Metallfärbungen.  
 Den Herren

**Architekten**

z. bes. **Beachtung** empfohlen.  
**Treiarbeiten** in kunstge-  
 rechter Ausführung nach  
 jedem Entwurf.

**Kern- und Hohlalvanos**

z. Reprod. von Ornamenten,  
 Plaketten, Figuren etc.

Beachten Sie, bitte, meine  
 Adresse genau.

**Bl. Bart, Zürich 4**

Jägergasse Nr. 5.



Telephon 9661.

## Baumgärtner's Buchhandlung, Leipzig

In neuer verbesserter Auflage jetzt vorliegend:

### Geschichte der Baukunst vom Altertum bis zur Neuzeit

Ein Handbuch  
 von Dr. D. Joseph, Prof. an der neuen Universität Brüssel.  
 Zweite verbesserte Aufl. Drei Bände, geb., mit 1752 Abbildungen.  
 Band I, II: Altertum, Mittelalter, Neuzeit  
 Band III: XIX. Jahrhundert.

**Preis auf einmal bezogen 30 Mark.**  
 Hiermit liegt das beliebte Handbuch, auf den Standpunkt  
 der neuesten Fortschritte gebracht, wieder vor. Die neue Auflage  
 ist sehr erheblich umgearbeitet und verbessert worden, die Zahl  
 der Abbildungen um über 100 vermehrt.

Aus einer kürzlichen Besprechung:  
 „In diesem Geiste ist die stattliche dreibändige Geschichte  
 der Baukunst von Dr. D. Joseph abgefasst. Man erkennt schon  
 an der Einteilung derselben die praktische Lehrabsicht. Jeden-  
 falls gibt es zur Zeit keine auch nur halbwegs so umfassende  
 Darstellung der Architektur der verschiedenen Perioden.“  
 Literarischer Ratgeber, München, Dezember 1913.

## Patent-Ausbeutung

Die Vacuum Brake Co. Ltd. in London, Inhaberin der schweizerischen Patente:

Nr. 28602 vom 30. März 1903 auf: „**Luftsaugbremsanlagen bei Eisenbahnzügen**“;

Nr. 34827 vom 28. Oktober 1905: „**Luftsaugbremseneinrichtung zur Erhöhung der Durchschlagsschnelligkeit bei Betriebsbremsungen**“;

Nr. 35051 vom 30. Oktober 1905 auf: „**Luftsaugbremsanlage mit zwischen dem Hauptleitungsrohr und den Bremszylindern eingeschalteten Steuerventilen**“;

Nr. 36874 vom 30. März 1906 auf: „**Selbsttätige Luftsaugbremse mit im Zuge verteilten Leitungsluftteufelassen und einem Zugschlussluftteufellass, die bei Notbremsungen wirken**“, und

Nr. 37001 vom 30. März 1905 auf: „**Selbsttätige Luftsaugbremse mit einem bei Betriebsbremsungen wirkenden Zugschlussluftteufellass**“.

wünscht für die Ausbeutung ihrer Patente mit schweizerischen Fabrikanten bzw. Interessenten in Verbindung zu treten. Die Patente werden verkauft, in Lizenz gegeben oder es werden anderweitige Vereinbarungen für die Fabrikation in der Schweiz eingegangen.

Anfragen sind zu richten an Ingenieur **R. Zehnder-Sporry**, Direktor in **Montreux**.

## Meynadier & Cie.

Klausstrasse Nr. 33 o **Zürich** o Telephon Nr. 1143

## Sämtliche Materialien

in **prima Qualität** für:

**Holzzementdächer**

**Kiesklebedächer**

**Asphaltbeläge**

**Isolierungen**

aller Art.

**A.-G. „UNION“ in Biel, Fabrik in Mett**

Erste schweiz. Fabrik für elektr. geschweisste Ketten. Pat. 27199

**Ketten aller Art**



für industrielle und landwirtschaftliche Zwecke.  
 Grösste Leistungsfähigkeit. Ketten von höchster Tragkraft.

NB. Handelsketten nur durch Eisenhandlungen zu beziehen.

# MENCK & HAMBROCK

Altona-Hamburg

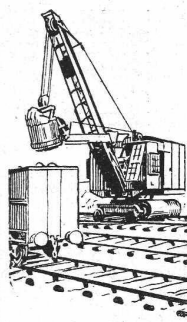
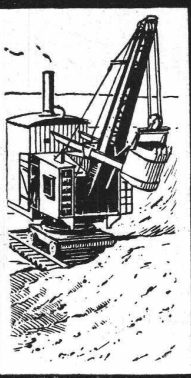
## Löffelbagger

mit Dampf und elektr. Antrieb. Auch zur Miete.

Vertreter für die Schweiz:

**Fritz Marti A.-G., Bern**

Murtenstrasse 83 — Telephon Nr. 1074



# F. GAUGER & CO. ZÜRICH



ROLLADEN aus STAHLBLECH  
EISENCONSTRUKTIONEN  
SCHAUFENSTERANLAGEN  
WELLBLECHBAUTEN  
SCHEERENGITTER  
ARCHIVANLAGEN PAT. SYST.

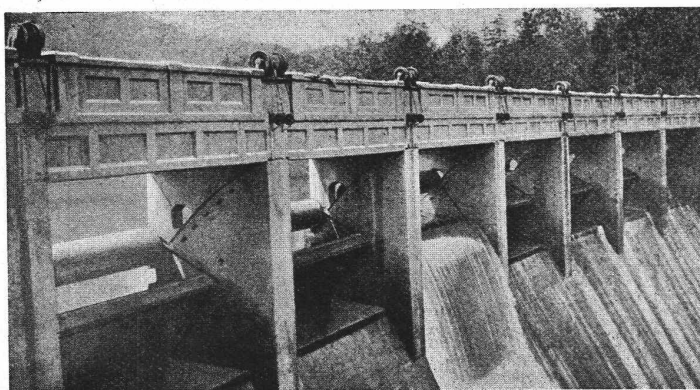


## Silicium - Carbid

(auch Carborundum genannt)

zur Herstellung von Zementböden, Zementstufen, hydraulisch gepressten Bodenplatten etc., welche sich nicht abnutzen und durch den Verkehr nicht glatt werden; ebenso für Zementarbeiten jeglicher Art, wie z. B. Wasser-Druckanlagen aus Beton etc., liefert billigst

**Elektrizitätswerk Lonza A.-G., Basel.**



Automatische Ueberfallwehre auf einer Talsperre in Tallulah Falls (U. St. America)

### Selbsttätige Wasserspiegel-Regulierung

durch unsere patentierten selbsttätigen Ueberfallwehre und Saugüberfälle. (Nutzeffekt bis 80 Prozent).

### Selbsttätige Wehranlagen

### Selbsttätige Abfluss-Regulierung

für Ausgleichsweiher, Talsperren usw. usw.

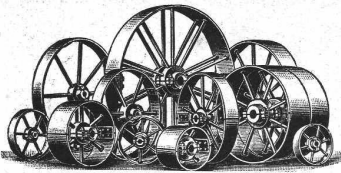
Erste Referenzen von Behörden und Privaten. In mehrjährigem Betrieb bewährt. Projekte u. Kostenanschläge gratis.

### Stauwerke A.-G., Zürich

St. Peterstrasse 15

(Schweiz)

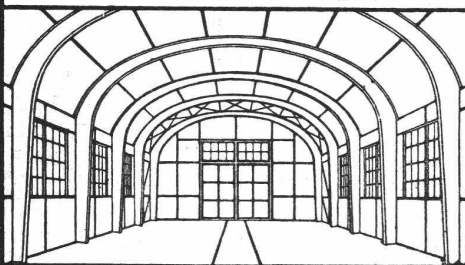




Schmiedeeiserne  
**Riemenscheiben**  
ein- u. zweiteilig, höchst  
betriebssicher. Gr. Lager.  
Rasche Anfertigung.  
**Gebrüder Dietsche,**  
Maschinenfabrik,  
Koblenz (Aargau).



**GEILINGER & CO**  
**WINTERTHUR**



EISENKONSTRUKTIONEN

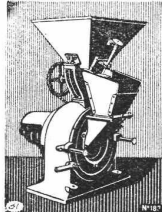
**Ideal-Perplex**

Neuestes, wesentlich verbessertes Modell, der seit Jahrzehnten bestens bewährten

**Universalmühle** Perplex

Hauptvorzüge:

**Rationellste**  
Arbeitsweise  
**Grösste**  
Leistung  
**Geringster**  
Kraftverbrauch  
**Einfachste**  
Bedienung



Unsere unübertroffenen  
Mühlen, von denen bereits  
**viele Tausende**  
verkauft  
wurden, sind nicht zu ver-  
wechseln mit anderen noch  
nicht erprobten Maschinen,  
die unter ähnlichen Be-  
zeichnungen in den  
Handel gebracht  
werden

**Alpine** Maschinenfabrik-  
Gesellschaft **Augsburg-A. 102**

Ausschliessl: Spezialfabrik f. Zerkleinerungs- u. Transport-Anlagen

**HOTINGER & FBLE**  
**SPEZIAL-FABRIK**  
**KITTLÖSER GLAS-**  
**BEDACHUNG**

DR.G.M. AUSLANDSPAT.



**ESSLINGEN** & Co.  
TEL. 547

Generalvertretung für die Schweiz:  
**Balduin Weissner's Söhne & Cie., Zürich-Basel.**

**Terner & Chopard**

Ingenieur-Bureau für Hoch- und Tiefbau

Telephon 84.02

**Zürich 1**

Kasp. Escherhaus  
St'pfenbachstr. 15

**Brückenbauten**  
**Eisenbetonbau**  
**Foundationen ::**

Projektierung und Ausführung

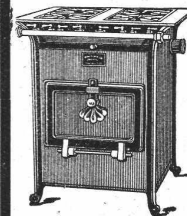
**Les Services Industriels de la Commune de Sierre**

(Valais)

offrent aux industriels

force électrique à bon marché et à des conditions d'établissement avantageuses.

Adresser les offres ou demandes de renseignements à la  
Direction des Services Industriels de Sierre.

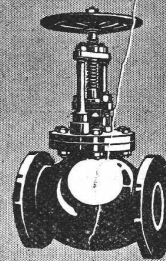


**Die Solothurner**  
**Gaskoch- und Heizapparate**

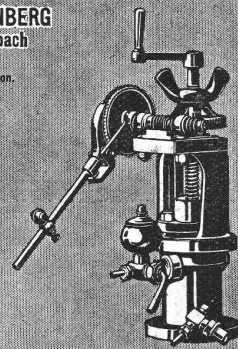
sind die bequemsten, solidesten, vollkom-  
mensten und **sparsamsten** aller bekannten  
Systeme. Kombinierbar mit einfachen und  
doppelten **Perfekt-** und **Sparbrennern**. Die  
neuen Patent-Sparbrenner „**Soletta W**“  
sind nachweisbar die **sparsamsten** aller bis  
jetzt existierenden Brennern.  
Vorrätig bei den Gaswerken und bessern  
Installationsgeschäften.

**SCHÄFFER & BUDENBERG**  
B. M. & H. Filiale: Seebach

In Seebach bei Zürich.  
Post- und Bahnstation Dürlikon.



Abgasventil



Schmierapparat

wie auch alle anderen Armaturen und Meßinstrumente für  
Maschinen- und Dampfkessel.

**RIPOLIN**

**Die anerkannt beste Farbe**

für Innen- und Aussen-Anstriche.

Generalvertreter für die Schweiz:

**C. Hässig, Angenstein bei Basel.**