

Zeitschrift: Schweizerische Bauzeitung
Herausgeber: Verlags-AG der akademischen technischen Vereine
Band: 63/64 (1914)
Heft: 11

Werbung

Nutzungsbedingungen

Die ETH-Bibliothek ist die Anbieterin der digitalisierten Zeitschriften auf E-Periodica. Sie besitzt keine Urheberrechte an den Zeitschriften und ist nicht verantwortlich für deren Inhalte. Die Rechte liegen in der Regel bei den Herausgebern beziehungsweise den externen Rechteinhabern. Das Veröffentlichen von Bildern in Print- und Online-Publikationen sowie auf Social Media-Kanälen oder Webseiten ist nur mit vorheriger Genehmigung der Rechteinhaber erlaubt. [Mehr erfahren](#)

Conditions d'utilisation

L'ETH Library est le fournisseur des revues numérisées. Elle ne détient aucun droit d'auteur sur les revues et n'est pas responsable de leur contenu. En règle générale, les droits sont détenus par les éditeurs ou les détenteurs de droits externes. La reproduction d'images dans des publications imprimées ou en ligne ainsi que sur des canaux de médias sociaux ou des sites web n'est autorisée qu'avec l'accord préalable des détenteurs des droits. [En savoir plus](#)

Terms of use

The ETH Library is the provider of the digitised journals. It does not own any copyrights to the journals and is not responsible for their content. The rights usually lie with the publishers or the external rights holders. Publishing images in print and online publications, as well as on social media channels or websites, is only permitted with the prior consent of the rights holders. [Find out more](#)

Download PDF: 22.02.2026

ETH-Bibliothek Zürich, E-Periodica, <https://www.e-periodica.ch>

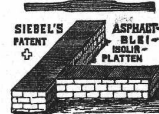
Asphalt-, Beton- & Holzpflasterungs-Arbeiten

aller Art

Koch & Cie., vormals E. Baumberger & Koch, Basel



Holzzement- und Dachpapp-Dächer, Asphalt-Kegelbahnen, Asphalt-Parkett, Plättchen-Beläge



Siebel's Asphalt-Blei-Isolierungen gegen Feuchtigkeit :: Isolierungen gegen Wärme und Kälte mit imprägnierten Korkplatten. — Mehrjährige Garantie für alle Arbeiten.

Transport-Einrichtungen, Förderanlagen aller Art

für Zement- und Kalkfabriken, chemische Industrie etc. liefert

Daverio, Henrici & Cie., A.-G., Maschinenfabrik, Zürich

Erste Referenzen. ∴ Projekte und Kostenanschläge gratis.

Allgemeine Tiefbohr- u. Schachtbau-Aktiengesellschaft, Düsseldorf

übernimmt

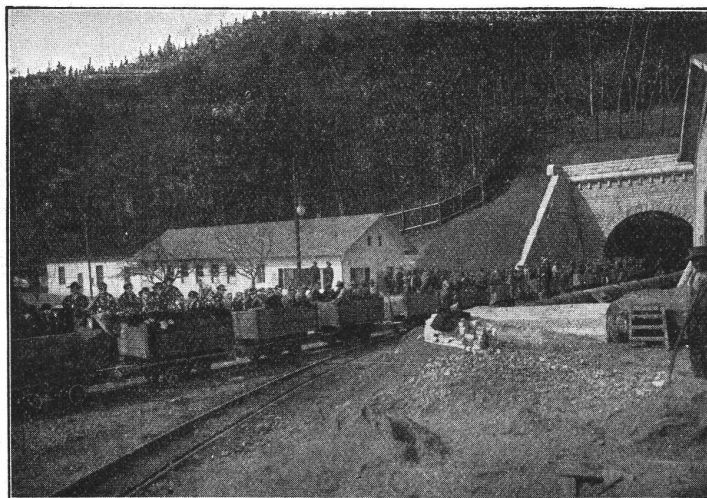
Schachtabteufen unter Garantie des Gelingens bis zu den grössten Durchmessern und Tiefen

Spezialität: Schächte in schwierigem u. wasserreichem Gebirge

Tiefbohrungen jeder Art mittelst Meissel- und Diamantbohrung, Schrot- und Kernstossbohrung

Horizontalbohrungen unter Garantie bis zu den grössten Teufen

Fabrikation und Lieferung von kompletten Tiefbohrreinrichtungen, kombinierten Kernbohrmaschinen für Diamantkrone, Stahlkrone oder Stahlschrot.



Südportal des Hauenstein-Basis-Tunnels.

Julius Berger

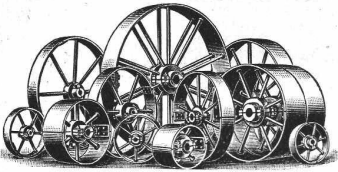
Tiefbau-Aktiengesellschaft
Berlin W 50 (Wilmerdorf)

Rankestraße 17

Fernsprech-Anschluß:
Pfalzburg 4227 u. 4228

Zweig-Niederlassungen in Olten
(Schweiz), Hamburg u. Bromberg

Unternehmung für Eisenbahnbauten, Straßenbauten und Wasserbauten aller Art, insbesondere Ausführungen umfangreicher Erd- und Felsen-Arbeiten, Naß- und Trockenbaggerungen und Tunnelbauten



Schmiedeeiserne
Riemenscheiben
ein- u. zweiteilig, höchst
betriebssicher. Gr. Lager.
Rasche Anfertigung.
Gebrüder Dietsche,
Maschinenfabrik,
Koblenz (Aargau).

Gegr. 1875 Mecklenburg 1912/13
1685 Stud.

Bau schule Strelitz 60
(Hochbauabteilg. d. Polytechn. Instituts)

Höhere Technische Lehranstalt

zur Ausbildung von

Ingenieuren, Architekten, Baugewerkmeistern und
Technikern. Besondere Abteilungen für Hoch- und
Tiefbau, Eisen- u. Eisenbetonbau und Vermessungswesen.

Gründliche Vorbereitung auf die Meisterprüfung.
Nachweisbare Vorkenntnisse berücksichtigt. **Programm umsonst.**
dah. kürz. Studiendauer, 1/2 Jährl. neue Vorträge



Atelier
Meyers
Zürich

**Sanitäre
Anlagen**
Reparaturen
Zentralheizungen!

Rathgeb & Mayer
• ZÜRICH •
BADENERSTR. 60. TEL: 5458.

**Litho
Satz-Oberrichter**

für Lithographen
und Herren aller Art angeschlossen.

J. Eberspächer-Metallwarenfabrik
Esslingen a.N.

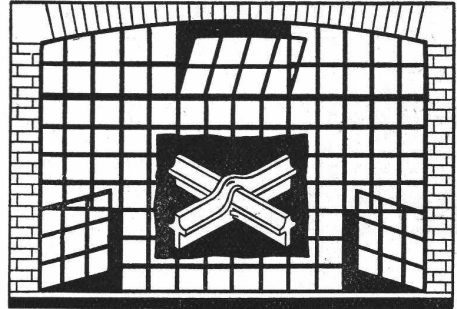
Unverfälschten und feinsten Litho-Druck von jeder Art vollständig aufgestellt.

Generalvertreter für die Schweiz:
Martin Keller, Neu-Seidenhof, Zürich.

Patent-Verwertung

Der Inhaber des Patentes Nr. 55090 vom 23. Februar 1911 betr. „Einrichtung zur Aenderung des Arbeitsdruckes bei hydraulischen Kraftantrieben und zur entsprechenden Aenderung des verbrauchten Presswassers“, wünscht zwecks Ausübung dieses Patentes in der Schweiz mit Interessenten in Verbindung zu treten. Reflektanten belieben sich zu wenden an das Patent-anwaltsbureau **Fritz Isler**, Bahnhofstrasse 19, Zürich.

F. GAUGER & C^o
■ ZÜRICH ■



FABRIKFENSTER

AUS

■ PROFILEISEN ■

• PAT. 32257.

Gebrüder Zuliani, Oerlikon

übernehmen als Spezialität **Akkord-**
Arbeit zum Einlegen von

Wand- und Boden-Plättli.

Die Ofenfabrik
J. Wegmann, Oberburg (Schweiz)
liefert vorzügliche Ofen mit Blechmantel
oder Kachelbekleidung, zur Beheizung von
Räumen jeder Art und Grösse.
Solideste Bauart. Grösste Brennmaterial-
ersparnis. Beste Referenzen.
— Man verlange Prospekte. —

KAUTIONEN

für

Öffentliche Arbeiten

und

Wasserkraft-Konzessionen

in der deutschen Schweiz

werden gegen coulanteste Bedingung gestellt durch die

Erste Berliner Kautions-Gesellschaft A. G.

Prospekte und Auskunft durch den Bevoll-
mächtigten für die deutsche Schweiz:

G. SCHÖNHOLZER, ZÜRICH

Bahnhofstr. 61 :: Tel. 8172.

Schweiz. Strassenbau-Unternehmung A.-G. Solothurn

Telephon 633

(Aeberli-Makadam- und Asphaltwerke)

Telephon 633

Hauptbureau: SOLOTHURN, Waffenplatzstrasse

Auskunfts-Stellen: St. Gallen: Herr J. Beer, Betriebsdirektor, Berneckstrasse 36, Telephon 3231

Zürich: Firma Th. Bertschinger's Söhne, Rämistrasse 5, Telephon 4899

West-Schweiz: Herr A. Ruffieux, Art.-Oberst, St. Léger s. Vevey

Spezial-Unternehmung für Erstellung staub- und schlammfreier, geräuschloser Beläge für Strassen und Trottoirs, staub- und unkrautfreier Decklagen in Gartenwegen, Tennisplätzen, Bahnsteigen etc.

Strassen-Unterhaltungs-
arbeiten mit und ohne
Materiallieferungen

Guss-Asphalt-Beläge
für Trottoirs, Bahnsteige
etc.

Teermakadam-Decklagen (System Aeberli)

Walz-Asphalt-Strassen (System Bitusheet)

:: Gross- und Kleinpflaster-Strassen ::

Oberflächenteerungen
mit u. ohne Teerlieferungen

Hart-Gussasphaltstrassen
nach bewährtem Verfahren

Für die Landesausstellung Bern 1914 zirka 100,000 m² Strassen- und Plätze mit Aeberli-Makadam erstellt

Achtung.

Für Fabrikanten.

Haben Sie ein **Patent**, **Muster** oder **Markenschutz** anzumelden, oder eine **Spezialkonstruktion** anzufertigen, oder **Katalog** resp. **technische Uebersetzung** zu machen in Englisch, Italienisch, Französisch, fordern Sie noch heute Offerte ein von Ingenieurbureau

Sind Sie schon mit meinen neuen **Kalkulationslisten**, Formular A-B-C, versehen? Wenn nicht, fordern Sie sofort **Gratiszusendung**. **Fehler** in der Vor- und Nachkalkulation sind dabei ausgeschlossen. Kalkulationen an Hand meiner Listen werden sorgfältigst ausgeführt. Preise kulant.

R. R. Köhler, Ingenieurbureau, **Zürich**, Bahnhofstrasse Nr. 64.

Die Gesellschaft der **L. von Roll'schen Eisenwerke**

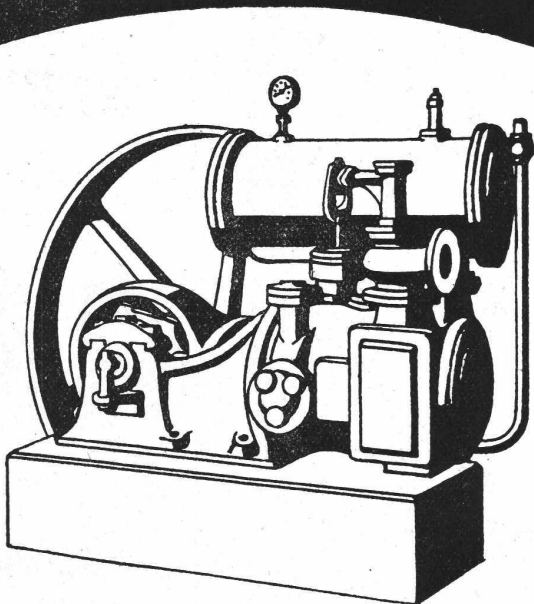
liefert

Choindez-Schlackenzement

hergestellt auf ihrem Eisenwerke in Choindez (Berner Jura) aus den Schlacken des eigenen Hochofens.
Bahnstation „Choindez“ der S. B. B. Adresse für Briefe und Telegramme: Eisenwerk Choindez.

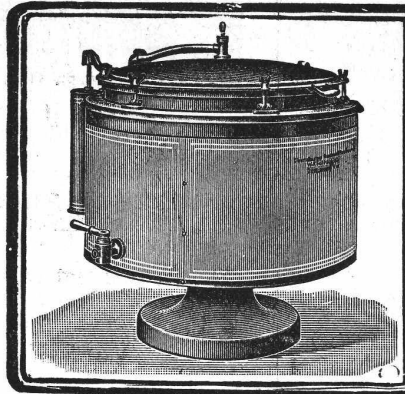
KOMPRESSOREN

EIN-ODER MEHRSTUFIG
MIT RIEMEN-, DAMPF-
OD. ELEKTR. ANTRIEB



VAKUUM- PUMPEN.

MASCHINENFABRIK
BURCKHARDT, A.G.
= BASEL. =



Dampfkochanlagen

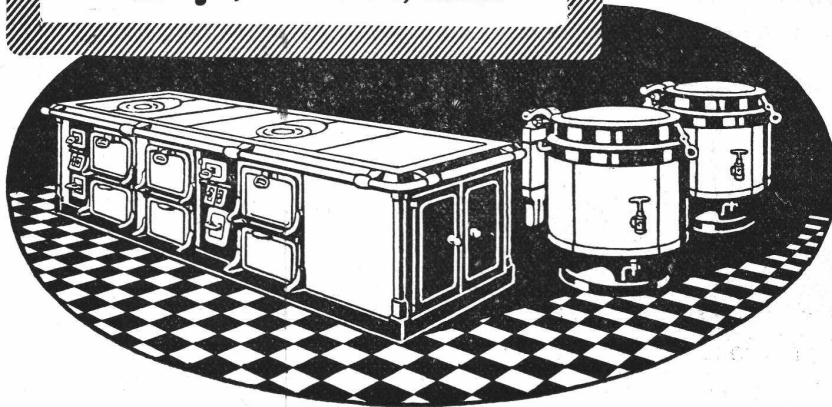
jeden Umfanges
erstellt in erstklassiger Ausführung

Carl Michel, Luzern

Militärstrasse 8

Senking-Kochapparate

Bamberger, Ieroi & Co., Zürich



PATENT-ANWÄLTE

E. BLUM & Co. DIPL. INGENIEURE

GEGRÜNDET 1878 · ZÜRICH · BAHNHOFSTR. 74



**Institut Minerva
Zürich**

Rasche und gründl.
Vorbereitung auf die
Maturität

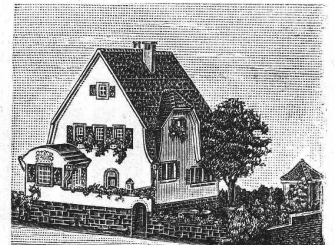


Hochbau Tiefbau Maschinengeb. Elektrotech.
Technikum
Mod. Neubau
Stanz am Bodensee

Für junge Baumeister!

Italienisch in 2 bis 3 Monaten.

Sprachen-Institut Prof.
Dr. Augustin, Lugano.



Kartonmodelle

Hoch- und Tiefbauten in Karton
Reliefs in Spezialmasse
Holzkonstruktionen.

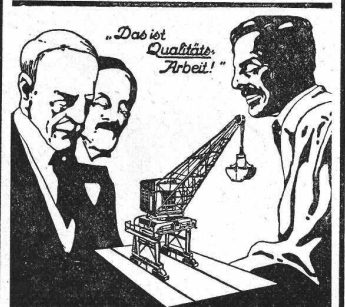
H. Langmack

ZÜRICH, Forchstrasse 2+0

Atelier für Kartonmodelle.

Prima Referenzen von Privaten und Behörden.

Schweiz. Landesausstellung 1914



Modelle jeder Art

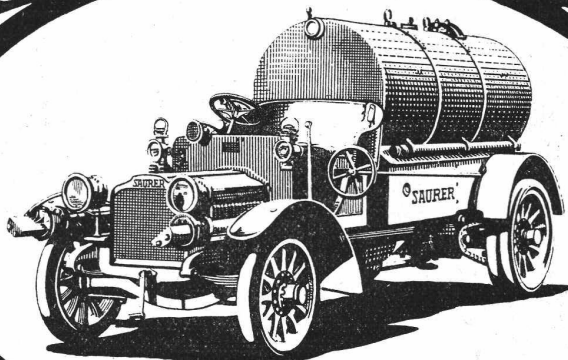
Rheinische Modellbauanstalt
A. Schumann / Düsseldorf.

Gegründet 1882.

Vertreter: Ingenieur W. Thiele,
Zürich, Gessner-Allee 28

SAURER

AUTOMOBIL-LASTWAGEN



**46
ERSTE
PREISE**

**46
ERSTE
PREISE**

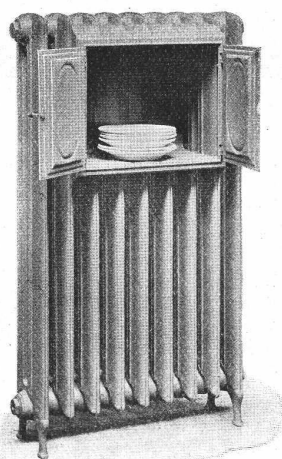
**ADOLPH
LINDAU-ARBON**



**SAURER
SURESNES (PARIS)**



GESELLSCHAFT DER LUDW. VON ROLL'SCHEN EISENWERKE
 FILIALE: EISENWERK CLUS KT. SOLOTHURN



CLUSER RADIATOREN

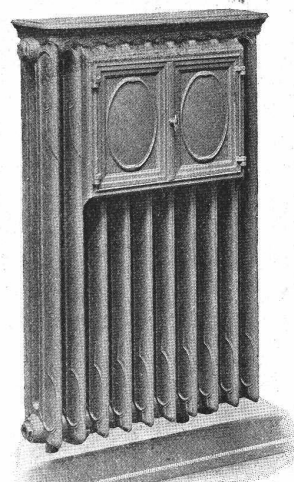
55 verschiedene Modelle.

CLUSER HEIZKESSEL

für Warmwasser- und Niederdruck-Dampfheizung] sowie für gewerbliche Anlagen.

Rippenröhren und Rippenheizkörper, Wärmeplatten, Wärmetische, Leimwärmer, Ventile, Formstücke, guss- u. schmiedeiserne Flanschen.

Zu beziehen durch die Installationsfirmen.



A. Tribelhorn & C^{ie}

Fabrik elektrischer Fahrzeuge

Feldbach (Kanton Zürich)

bauen als Spezialität:

Elektrische Rollbahnlokomotiven für jede Zugkraft und Steigung

Elektrische Rollbahnlokomotiven mit elektrisch angetriebenem Hebezeug

Elektrische Kranwagen, sogen. Elektro-Elephanten, zu gebrauchen als Hebezeug, als Transport- und Vorspann-Automobil

Elektrische Lastwagen bis 5000 kg Nutzlast

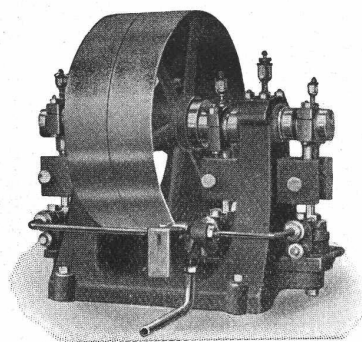
Elektrische Lastschiffe (Ledischiffe)

Erste Spezialfabrik für elektrische Traktion mit Akkumulatoren.

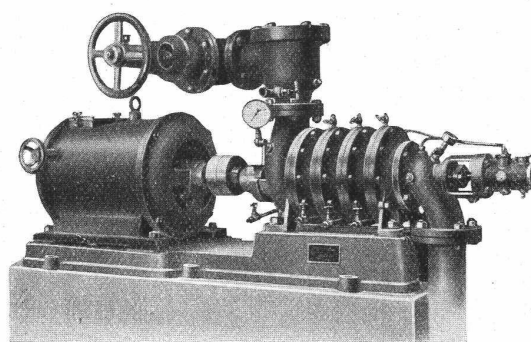
Langjährige Erfahrung

Prima Referenzen

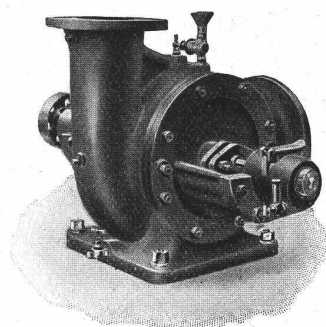
Aktiengesellschaft der Maschinenfabrik von Louis Giroud in Olten



Dreifache Presspumpe



Vierstufige Hochdruckzentrifugalpumpe



Mitteldruck Zentrifugalpumpe

Spezialität:

Kolbenpumpen für jede Druckhöhe als Fabrikpumpen und zur Wasserversorgung. **Hochdruck- und Presspumpen** für Drücke von mehreren hundert Atmosphären.
Zentrifugalpumpen für Niederdruck, Mitteldruck und Hochdruck ein und mehrstufig, für Riemenantrieb oder direkten Antrieb durch Elektromotoren.



Fritz Marti, Akt.-Ges., Bern

Membran- und Zentrifugalpumpen
 Lokomotiven, Motoren, vorrätig von 6 bis 50 HP
 Steinbrech-Anlagen zur Kies- und Sandbereitung
 Bauwinden für Dampf- und elektrischen Betrieb
 Bagger-Maschinen, Rollbahn-Material, Geleise, Weichen, Drehscheiben
 Wagen, Räder, Radsätze, Lager
 Baulokomotiven von 10 bis 70 HP zu Kauf und Miete

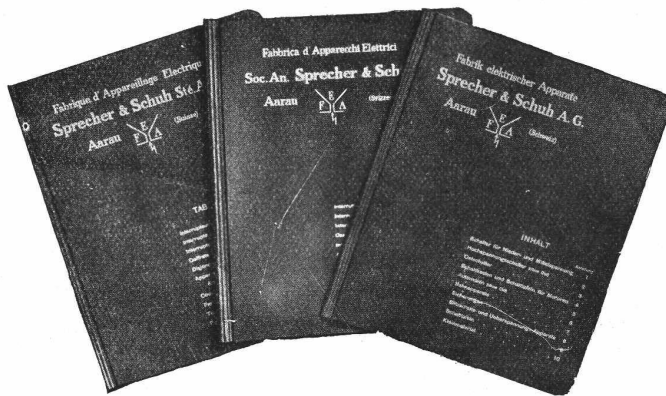
Vorrätig in Bern und Wallisellen.

Clichés Bachmann & Co.
 Hirchgengraben 74.
 Für alle Zwecke Zürich I

Kgl. Technische Hochschule Stuttgart

Die Einschreibungen für das Sommerhalbjahr beginnen am
 15. April. Aufnahmebedingungen unentgeltlich; das vollständige
 Programm gegen Einsendung von 50 Pf. (Ausland 60 Pf.).

Fabrik elektrischer Apparate Sprecher & Schuh A.-G., Aarau



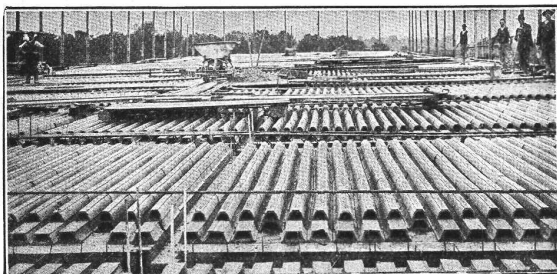
Preisliste 1914
 soeben erschienen.

Starkstrom - Apparate

bis 80,000 Volt
 bis 4000 Amp.

Hohlkörperdecke „System Wörner“

⊕ Patent Nr. 55494. D. R. P. Nr. 240007.



Zeughaus-Neubau Basel

ferner ausgeführt in Schulhäusern, Krankenhäusern,
 Badanstalten, Kasernen, Fabriken, Geschäftshäusern,
 Villen, Wohnhäusern, Käsereien und Ställen.
 Referenzen und Zeugnisse auf Wunsch.

**schallsicher, isolierend, fusswarm
 rissfrei, billig**

bei grösster Spannweite und schwerster Belastung
 ohne Unterzug bis 7 m
 Projekte, Devis und Anleitung prompt und kostenfrei
 allein durch

Bauer & Albrecht, Zürich I

Ingenieur-Bureau

Stampfenbachstrasse 19 — Telephone 8250



GESELLSCHAFT DER LUDW. VON ROLL'SCHEN EISENWERKE
: FILIALE: EISENWERK CLUS KT. SOLOTHURN :

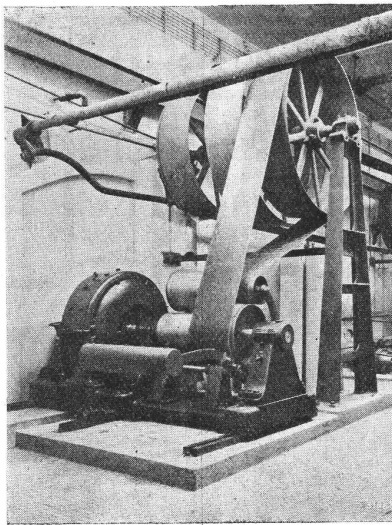


Ausführungsrecht für die Schweiz
der

PATENT- LENIX- GETRIEBE

Sparen Vorgelege, Kraft, Riemen
und Platz.
Lenixrollen auf Kugellagern.

Man verlange Prospekt.



Papiermaschinen-Antrieb mit variabler
Tourenzahl mit „Stufen-Lenix“
Kraftübertragung 120 PS.

Direkter Antrieb bei grössten
Uebersetzungs-Verhältnissen und
kleinsten Achsendistanzen.

Innert 4 Jahren über 1200 Lenix-
apparate geliefert für Ueber-
tragungen bis 500 PS und Ueber-
setzungs-Verhältnisse bis 1:25

Komplette Transmissionsanlagen
für alle Industriezweige in moderner
Ausführung mit Ringschmierlagern oder
Kugellagern.

— Bennkupplungen. —

M.A.N.

MASCHINENFABRIK AUGSBURG-NÜRNBERG A.G



Bahnsteighalle Metz.

Brücken Hochbauten

Feste und bewegliche Brücken,
Pontonbrücken, Schwimmdocks,
Schwebefähren, Landungsbrük-
ken, Walzen-, Schützenwehre,
Pneumat. Fundierungen, Tunnel-
vortriebe, Eisenhochbauten aller
Art. Verkehrsanlagen, Gaswerks-
bauten, Gasbehälter, Kraftwerke,
Werkstätten, Speicher, Luftschiff-
hallen, Bühneneinrichtungen.

Erste schweizerische Referenzen.
Ernsthafte Interessenten erhalten
kostenlos Drucksache B. E. 52
und 53 von unserer Vertretung:

W. Thiele, Technisch. Bureau Zürich
Postfach Filiale 3, Hauptbahnhof.

Linoleum - Unterlagen

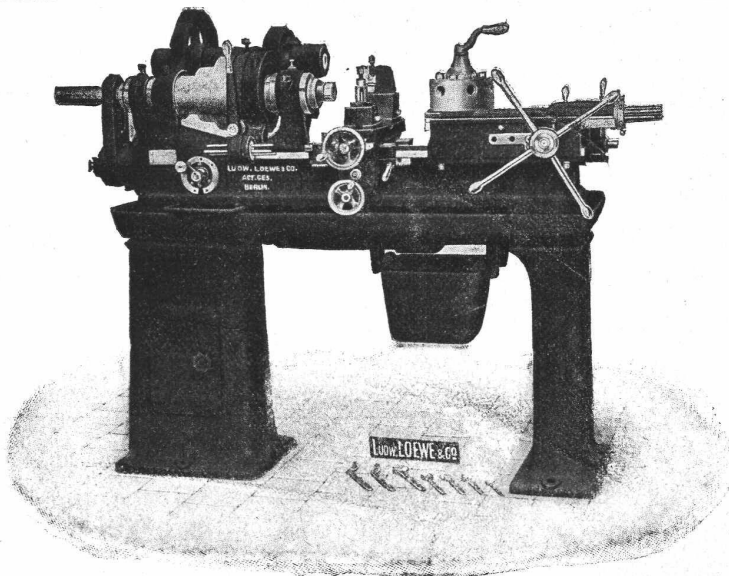
Litosilo Kunstholz-Estrich — Kork-Estrich
Bims-Estrich mit Planolin-Abglättung
Ausebnungen mit Planolin-Nivelliermasse

CH. H. PFISTER & CO., BASEL

Telephon 1114 — Telegr.: Pfisterco, Basel — Leonhardsgraben 34

Ludw. Loewe & Co. Berlin

fabrizieren in vollendeter Präzision
WERKZEUGMASCHINEN & WERKZEUGE
für Metallbearbeitung. Vollständig auswechselbar.
NORMALISIERTE MASCHINENTEILE.
Generalvertreter d. Schweiz: R. FALKNER, Jng. BASEL.



Revolverbank Nr. 32A. Modell II R.

Stufenscheibe oder Einzelscheibe. — Jedes Revolverloch hat eigenen Anschlag. — Revolverkopf auf 3 Längen umschaltbar. — Querschlitzen mit Längsbewegung und Anschlägen längs und quer. — Für Stangen- und Futterarbeiten erhältlich.

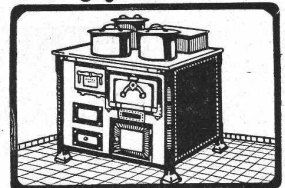
Man verlange Prospekt A über Revolverbänke.

Patent-Anwalt

J. AUMUND, Jng. ZÜRICH.
Telephon 2967 Rennweg 48
Etabl. 1895

**OFENFABRIK
SURSEE**

Grösste Ofenfabrik der Schweiz



KÖCHHERDE
für
Private
Restaurants & Hotels
Preislisten gratis

**A. Jucker Nachf. v.
Jucker-Wegmann**

Papierhandlung z. Hecht
Schiffplände Nr. 22, Zürich

Grosses Lager

von Pauspapieren, Pausteln
und Zeichenpapieren, Rollen
und Bogen, in nur vorzüglichsten
Qualitäten.

Holzzementpapier, Dach-
pappen, Bodentelag- u.
Teppichunterlag - Papiere

**Courvoisier & Notz
Biel**

„Sandviken“-Bohrstähle
hohl oder massiv

„Unikum“-Werkzeugstähle
Bohr- u. Kompressorenanlagen
der schwedischen Fabrik „Atlas“

DELTA-METALL

Gussstücke jeder Grösse nach Modellen.
Schmiedestücke jeder Art nach Zeichnung.
Gepresste Stangen und Profil-Leisten,
Gesenk-Schmiedestücke in verschiedenen
Legierungen von höchster Festigkeit und
Dehnung.

Deutsche Delta - Metall - Gesellschaft
Alexander Dick & Co., Düsseldorf - Grafenberg.

Silicium - Carbid

(auch Carborundum genannt)

zur Herstellung von Zementböden, Zementstufen, hydraulisch gepressten
Bodenplatten etc., welche sich nicht abnutzen und durch den Verkehr
nicht glatt werden; ebenso für Zementarbeiten jeglicher Art, wie z. B.
Wasser-Druckanlagen aus Beton etc., **liefert billigst**

Elektrizitätswerk Lonza A.-G., Basel.



Heinrich Brändli, Horgen

Asphalt-, Dachpappen- und Holzzementfabrik
Telephon Nr. 38 liefert Telephon Nr. 38

Asphalt-Isolierplatten

für wasserdichte Eindeckungen bei: **Eisenbahnen, Strassen, Hoch- und Tiefbauarbeiten**, in nur prima Qualität, je nach Angabe der Verwendungsarten. Referenzen zu Diensten. — Fachmännische Ratschläge. Telegramme: **Heinrich Brändli, Horgen.**

Neu! Neu! Neu!
Baulampe
mit Sturmbrenner
ca. 300 Kerzen, ⚡ Pat. D. R. P.
Bernhard Margreth,
Locarno, Zürich, Rheinfelden.

KOCHHERDFABRIK
"ZAEHRINGIA"
Freiburg - Schweiz
Grösste Special-Fabrik
der Schweiz



moderner
Küchen-Einrichtungen

für Hôtels, Restaurants,
Anstalten, Private, etc.

Kostenvoranschläge u.
Ingenieurbesuch gratis.

LUXFER-PRISMEN



erhellen dunkle Räume durch **Tageslicht**,
Kellerbeleuchtung durch **Einfalllichte**.

Für bestmögliche Lichtausnützung
verlange man kostenlose Voranschläge.

Feuersichere Fenster aus Elektroglass.

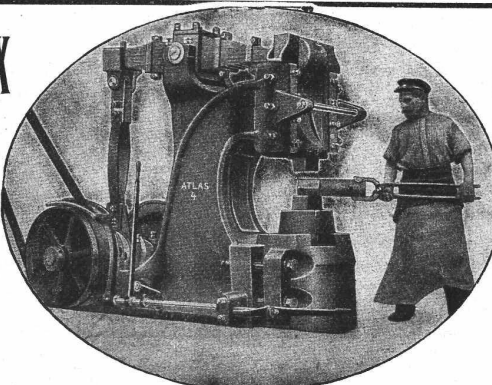
Robert Looser, Zürich 4

Badenerstrasse 41 — Telephon Nr. 652.

Türschoner in allen Ausführungen
Carl Thomas
Cöln-Melaten. Tel. A3531

Ajax

D. R.
Patent
232685



Ajax

Ueber
1900 St.
verkauft

Blattfeder-Hämmer von 15 bis 300 kg Bärge wicht.
Rudolf Schmidt & Co., Düsseldorf C.

Allein-Vertretung für die Schweiz: **C. Schaefer & Co., Basel.**

Siemens-Schuckert-Werke

Zweibureau Zürich

Ausführung stationärer und transportabler

Staubsauganlagen

und Abfüllvorrichtungen.

D. R. P. und ⚡ Patent. Detaillierte Offerten kostenlos.

Zementwarenfabrik Bangerter, Hs. & Fr. Schärer Rapperswil am Zürichsee

ältestes und besteingerichtetes Geschäft der Ostschweiz. — Telephon Nr. 48

Spezialitäten: Portland-Zementröhren nach Pat. 21362 —
Kunststeine für Fassaden, Tür- u. Fenstereinfassungen etc.
— Imitation von Granit, Bollinger, Muschelkalkstein etc.
— Zementbausteine und Bodenplatten in 44 Dessins.
Geleise-Anschluss, fahrbare Krane.

Oehler & Co.
Aarau
Eisen- und Stahlwerke

empfehlen als Spezialität:

Transportanlagen jeder Art

für Stück- und Massengüter, wie Aufzüge, Elevatoren,
Transportschnecken, Förderrinnen, Hängebahnen,
Band- und Schaukel-Transporteure, Verlade-
einrichtungen, Kohlenbeschickungsanlagen
etc. etc.

Meynadier & Cie.

Zürich

Isoliermaterialien aller Art für

Bauzwecke

**Gesucht zur Aushilfe für ca. 6 Monate
tücht. Bureauangestellter.**

Erfordernisse: **gewandter Stenograph und
Maschinenschreiber**, vollkommene Beherr-
schung der deutschen Sprache und gute Kennt-
nisse im Italienischen. Eintritt: Mitte April.
Ev. könnte auch Fr. berücksichtigt werden.

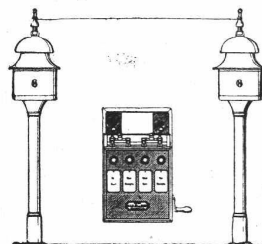
Direktion der Berninabahn in Poschiavo.

Der Gesamtauflage der heutigen Nummer liegt ein Prospekt
betreffend **Menck Löffel-Bagger** der Firma **Menck & Hambrock
G. m. b. H., Altona-Hamburg**, bei, worauf wir unsere werten Leser
noch besonders aufmerksam machen.

Hasler A.-G., Bern

vorm. Telegraphen-Werkstätte von G. Hasler — Gegründet 1852

Telephon- und Telegraphen-Apparate



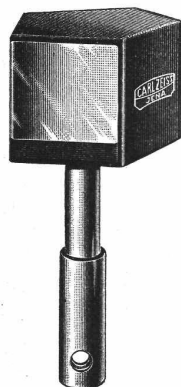
Spezielle
Telephone für Starkstromanlagen

**Elektrische Block-
u. Signal-Apparate
für Eisenbahnen**

Zeiss-Prisma

als Ersatz für Winkelspiegel

sind
die Besten



Grosse Genauigkeit
Kompensierte Form

Emil Pfenninger & Cie.
Zürich

Technisches Versandgeschäft

Diplom-Ingenieur

Autodidakt, erprobter Statiker, mit langjähriger Betätigung
im Wasser- und Eisenbahnbau und armierten Beton, energ.
und geschäftsgewandt, gegenwärtig Bauleiter einer grösseren
Eisenbahnstrecke, sucht selbständige ähnliche Stellung im
In- oder Ausland per 1. Mai oder später. Offerten sub Chiff.
Z. U. 1670 an die Annoncen-Expedition Rud. Mosse, Zürich,
Limmatquai 34.

**Gesucht ein tüchtiger
Apparate - Konstrukteur**

mit mehrjähriger Konstruktionspraxis und guter theore-
tischer Bildung. Besondere Vertrautheit mit Nieder-
spannungsapparaten verlangt. Eintritt möglichst bald.
Gefl. Offerten mit Zeugnisabschriften und Angabe der
Gehaltsansprüche sind unter dem Stichwort „Nieder-
spannung“ einzureichen an die

Maschinenfabrik Oerlikon
Oerlikon bei Zürich.

Wir suchen zum Eintritt nach Vereinbarung einen tüch-
tigen, erfahrenen

Ingenieur

Absolventen des Techn. Zürich, mit längerer Praxis im
allgemeinen Maschinenbau und besonders guten, prak-
tischen Kenntnissen in der Konstruktion (typographischen
und lithographischen) Druckerei-Maschinen. Da derselbe

für die techn. Leitung

eines grösseren Betriebes der Druckerei-Maschinenbranche
in Aussicht genommen ist, wird nur tüchtige Persönlich-
keit mit längerer Praxis im Bau mechanischer Kon-
struktionen und perfekten französisch. Sprachkenntnissen

gesucht.

Ausführliche Offerten mit Gehaltsansprüchen und Nach-
weis des Bildungsganges, sowie bisheriger Tätigkeit
werden gegen Zusicherung von Diskretion erbeten unter
Chiffre Z. H. 1983 an die Annoncen-Expedition von
Rudolf Mosse, Zürich, Limmatquai Nr. 34.

Gesucht zu sofortigem Eintritt mehrere erfahrene

Konstrukteure

von elektrischen Apparaten für stationäre und
Bahnanlagen. Anmeldungen unter dem Stichwort
„Apparate-Konstrukteur“ mit Gehaltsforderung
und Bildungsgang sind erbeten an die

Maschinenfabrik Oerlikon
Oerlikon bei Zürich.

Der Gesamtauflage der heutigen Nummer liegt ein Prospekt
betreffend **Tief-, Hoch-, Wasserbau etc.** von der Firma **August
Wolfsholz, Presszementbau A.-G., Berlin W. 9 und Wien II**
bei, worauf wir unsere geschätzten Leser noch besonders aufmerksam
machen möchten.

Zum Ankauf eines gr. schlagreifen Waldes in Steiermark werden

Interessenten gesucht.

Anfragen beantwortet das Internationales Handels- und Verkehrs-Bureau Monopol, Bahnhofplatz 3 in Bern.

A vendre

pour commencement de Juillet 1914

- 3 **alternateurs Alioth**, triphasé, 200 KW, 4200 Volts, 30 Ampères, 33 périodes, 333 tours, avec excitatrices, construits en 1893.
 - 1 **alternateur Alioth**, 250 KW, 4200 Volts, 33 périodes, 333 tours, 40 Ampères, à cuivre fixe, construit en 1898, avec excitatrice.
 - 2 **alternateurs à courant monophasé, Alioth**, 200 KW, 4200 Volts, 50 Ampères, 50 périodes, 333 tours, avec excitatrices, construits en 1893. Peuvent être bobinés en triphasé.
 - 1 **génératrice à courant continu**, 400 tours, système Thury, 250 KW, système à 2 induits et 2 inducteurs, chaque induit donne 600 Volts et 200 Ampères (enroulement Compound), construite en 1903.
 - 8 **turbines Piccard, Pictet & Cie.**, système Girard, 350 HP, 333 tours, avec régulateurs à déclat et friction, avec volant, chute 56 mètres, construites en 1893 und 1903.
 - 1 **pont roulant** de 10 tonnes, portée 9 mètres.
 - 1 **conduite de distribution avec vannes et tubulures.**
 - 2 **conduites forcées en tôle d'acier**, longueur 100 m, diamètre intérieur 1,20 m, pression 6 atm.
 - 1 **dynamo (turbo)** à courant continu, 300 KW, 3000 tours, 600 Volts, avec excitatrice, système Brown, Boveri & Cie.
 - 1 **alternateur (turbo)** courant triphasé, 500 KVA, 3800 Volts, 33 périodes, 2000 tours, avec excitatrice, modèle Alioth.
- Adresser les offres sous Z. L. 1611 à l'agence de publicité
Rudolf Mosse, Zürich, Limmatquai 34.

Patent-Ausbeutung

Die Vacuum Brake Co. Ltd. in London, Inhaberin der schweizerischen Patente:

- Nr. 28602 vom 30. März 1903 auf: „**Luftsaugbremsanlagen bei Eisenbahnzügen**“;
 - Nr. 34827 vom 28. Oktober 1905: „**Luftsaugbremseneinrichtung zur Erhöhung der Durchschlagsschnelligkeit bei Betriebsbremsungen**“;
 - Nr. 35051 vom 30. Oktober 1905 auf: „**Luftsaugbremsanlage mit zwischen dem Hauptleitungsrohr und den Bremszylindern eingeschalteten Steuerventilen**“;
 - Nr. 36874 vom 30. März 1906 auf: „**Selbsttätige Luftsaugbremse mit im Zuge verteilten Leitungsluftfeinlässen und einem Zugsschlussluftfeinlass, die bei Notbremsungen wirken**“, und
 - Nr. 37001 vom 30. März 1905 auf: „**Selbsttätige Luftsaugbremse mit einem bei Betriebsbremsungen wirkenden Zugsschlussluftfeinlasse**“, wünscht für die Ausbeutung ihrer Patente mit schweizerischen Fabrikanten bzw. Interessenten in Verbindung zu treten. Die Patente werden verkauft, in Lizenz gegeben oder es werden anderweitige Vereinbarungen für die Fabrikation in der Schweiz eingegangen.
- Anfragen sind zu richten an Ingenieur **R. Zehnder-Sporry**, Direktor in **Montreux**.

Bau-Ingenieur

Gesucht ein jüngerer Ingenieur-Assistent für Bureau und Bauplatz. — Offerten mit Angaben über Bildungsgang, bisherige Tätigkeit und Eintrittstermin sind zu richten unter Chiffre G. 1891 Q. an **Haasenstein & Vogler, Basel**.

Architekt, M. & Z.

mit reichen Erfahrungen auf Bureau und Bau, 36 J., energisch, seit Jahren selbständig, **sucht**, da es ihm zur Zeit an Aufträgen mangelt, vorübergehend oder dauernd **Position** bei Architekten od. Baugesellschaft als Filialleiter, Geschäftsführer, Repräsentant, Teilhaber. Angebote unter Z. M. 1712 an die Annoncen-Exped. **Rudolf Mosse, Zürich, Limmatquai Nr. 34.**



Präzisions-Reisszeuge
Clemens Riefler
Nesselwang u. München (Bayern).
Gegründet 1841.
Paris 1900 Grand Prix.
Brüssel 1910 Zwei Grand Prix.
Illustr. Preislisten gratis
Die Zirkel der echten Rieflerreisszeuge sind am Kopf mit dem Namen RIEFLER gestempelt.
In ZÜRICH IV bei RICH. CORADI.

Patentverwertung

Die Inhaber des schweizer. **Patentes Hanscotte Nr. 31394** vom 14. April 1904 und des Zusatzpatentes Nr. 53368 vom 31. Mai 1910 auf einen „**Mechanismus für Eisenbahnwagen mit horizontalen Rädern und Mitteln zur Bewirkung der Adhäsion derselben mit einer Reibschiene**“, wünschen mit schweiz. Fabrikanten bzw. Interessenten in Verbindung zu treten und sind gerne bereit, Lizenzen zu erteilen oder die Patente zu verkaufen. Gefl. Offerten oder Vorschläge werden durch Herrn **E. Imer-Schneider**, Ingenieur - Conseil, 8 Bd. James Fazy, in **Genf** bereitwilligst weiterbefördert.

Patent-Ausbeutung.

Die Inhaber des schweizerischen Patentes Nr. 52255 vom 14. März 1910 auf: „**Mit einer Textilmaschine kombinierbarer Apparat z. Reinigen von Fäden**“, wünschen das Patent zu verkaufen, in Lizenz zu geben oder anderweitige Vereinbarungen für die Fabrikation einzugehen. Anfragen befördert **H. Kirchhofer**, vorm. Bourry-Séquin & Co., Ingenieur-u. Patentanwaltsbureau, **Zürich 1**, Löwenstrasse 51.

Patent-Ausbeutung.

Der Inhaber des schweizerischen Patentes Nr. 55616 auf: „**Rotationsmaschinen, bei welcher ringförmige Kammern sich an diametral einander gegenüberliegenden Stellen kreuzen und die darin gleitenden Kolben jeder zugleich als Widerlager für den andern wirkt**“, wünscht das Patent zu verkaufen, in Lizenz zu geben oder anderweitige Vereinbarungen für die Fabrikation in der Schweiz einzugehen.

Anfragen befördert **H. Kirchhofer**, vorm. Bourry-Séquin & Co., Ingenieur- u. Patentanwaltsbureau, **Zürich 1**, Löwenstrasse 51.

Bautechniker

28 Jahre, m. kaufm. Kenntn., etwas franz. u. ital. sprechend, m. 7 jährl. Praxis, sucht **Stellung** per sofort in Westschweiz (evtl. Biel od. Basel) f. Bureau u. Platz. Off. unt. Z. E. 2080 an **Rud. Mosse, Zürich**.

Patentverwertung.

Die Inhaber des schweiz. Patentes **Handoll & White No. 38166** vom 8. Oktober 1906 auf: „**Einrichtung an Rotationspumpen zum Abdichten eines Rotationsgliedes gegen die daselbe umgebenden Gehäusewandungen**“ wünscht mit schweizerischen Fabrikanten, bzw. Interessenten in Verbindung zu treten und sind gerne bereit, Lizenzen zu erteilen oder das Patent zu verkaufen. Gefl. Offerten oder Vorschläge werden durch Herrn **E. Imer-Schneider**, Ingenieur-conseil, 8 Bd. James-Fazy in **Genf**, bereitwilligst weiterbef.

Der Photostat

Mit diesem Apparat werden photographische Kopien von Manuskripten, Tabellen, Zeichnungen jeder Art: Bleistift, Tusche, Blaupausen in wenigen Minuten hergestellt.

F. Fleckenstein
Bahnhofstrasse 13, **Zürich**.

Für Neubau-Disposition

Welcher Baumeister oder Architekt würde kapitalkräftigem Interessenten in belebter Verkehrsstrasse einer grösseren deutsch-schweizerischen Stadt Geschäftslokale nach eigenen Angaben gegen mehrjährigen Mietvertrag und eventuell Vorkaufsrecht einrichten. — Gefällige Offerten mit Angabe des Ortes und der Lage erbeten unter Chiffre Z. R. 1992 an die Annoncen-Expedition

Rudolf Mosse, Zürich,
Limmatquai 34.

Korrespondent

für italienisch und französisch, 25 bis 30 Jahre alt, an unbedingt selbständiges Arbeiten gewöhnt, mit umfassender allgemeiner und kaufmännischer Bildung, Sprachkenntn. **nachweislich** im Auslande erworben, und mit der Maschinenbranche vertraut, flotter Stenograph und Maschinenschreiber, von bedeutender Maschinenfabrik (A.-G.) zu möglichst baldigem Eintritt, **längstens** per sofort **gesucht**.

Bewerbungen mit Bildungsgang, Lebenslauf, Zeugnisabschriften, Bild, sowie Gehaltsansprüche erbeten unt. Chiffre Z. J. 2084 an die Annoncen-Expedition **Rudolf Mosse, Zürich**,
Limmatquai 34.

Ingenieure u. Geometer!

Junger Angestellter, sauberer Zeichner, spez. in Planschriften, Darstellung v. Kulturen u. Felsen, empfiehlt sich zur privaten Uebernahme ähnlicher Arbeiten. Offerten unter Chiffre Z. A. 1526 an

Rudolf Mosse, Zürich,
Limmatquai 34.

Wir suchen einen tüchtigen Ingenieur

als Leiter unserer Eisenbeton-
abteilung. Bewerber müssen
mit der Branche vollständig
vertraut sein, sich über ge-
nügung Praxis ausweisen, die
selbständige Leitung aller
vorkommenden Arbeiten im
Hoch- und Tiefbau überneh-
men können und Gewandt-
heit im Verkehr mit der Kund-
schaft besitzen.

Detaillierte Offerten mit
Angabe des Lebenslaufes, der
Gehaltsansprüche und Refer-
enzen an

Favre & Cie.
Zürich.

Akkordant

mit grosser Kolonne an der Hand,
sucht Arbeit zu übernehmen
in Eisenbahnbau, Tunnel, grössere
Erd- und Felsbewegung, Beton-
und Kanalisationsarbeit. Derselbe
reflektiert nur auf grosse Arbeit.
Ausland nicht ausgeschlossen. —
Offerten unter H. 279 an **Haasen-
stein & Vogler, A.-G., Metz.**

Gesucht

von Schweizerfirma
f. Eisenkonstruktions-
werkstätte in Oester-
reich

Techniker

mit
Betriebspraxis

Ausführliche Offert.
mit Angabe der Ge-
haltsansprüche sind
zu richten u. Chiff.
Z. L. 1761 an die An-
noncen-Expedition
R. Mosse, Zürich,
Limmatquai 34.

Ingenieur

Schweizer, guter Eisenbetonstat.
verh., m. läng. Praxis, sucht, ge-
stützt auf gute Zeugnisse, in ein.
Eisenbetongeschäft a. sof. od. spät.
Stellung. Offert. unt. M. H. 8978
an **Rudolf Mosse, München.**

Architekt

(Stuttg. Polyt.), 26 Jahre, firm
in Bureau und auf Bau, sucht
per 1. Mai, oder früher, mög-
lichst **selbständ. Stellung.**
Gefl. Offert. unt. Z. G. 1832 an
Rudolf Mosse, Zürich.

Bautechniker (Architekt)

flotter Zeichner und Darsteller, mit
Konkurrenzerfolgen, sucht **daue-
rende Stelle** in Architektur- od.
Baugeschäft, eventuell spätere Be-
teiligung. Off. sub Z. S. 1868 an
die Annoncen-Expedition

Rudolf Mosse, Zürich,
Limmatquai 34.

Bauingenieur

(Dipl.-Ing.)

mit 11/2-jähriger Bau- und Bureau-
praxis, deutsch und französisch
perfekt beherrschend, mit guten
Zeugnissen, sucht wegen **Bau-
beendigung Stellung.** Offert.
unter Chiffre Z. J. 1809 an die
Annoncen-Expedition

Rudolf Mosse, Zürich,
Limmatquai 34.

Architekt

tüchtige Kraft in Entwurf u.
**Bauausführung sucht Stel-
lung.** Alter 30 J. Offerten unter
Chiffre Z. S. 2043 an

Rudolf Mosse, Zürich,
Limmatquai 34.

Ingenieur

mit grosser Erfahrung in Strassen-,
Eisenbahn- und Wasserbau, sucht
noch **mehr Beschäftigung.**
Beste Referenzen. Billige Preise.
Eventuell Beteiligung. Gefällige
Offerten unter Chiffre Z. P. 1940
an die Annoncen-Expedition

Rudolf Mosse, Zürich,
Limmatquai 34.

Junger Architekt,

dipl. Bautechniker m. Hochschule
München, 4jähr. Praxis, m. besten
Zeugnissen, flotter Darsteller,
sucht **Stellung.** Offerten unter
Chiffre Z. B. 2002 an

Rudolf Mosse, Zürich,
Limmatquai 34.

Dessinateur- architecte

connaissant à fond la construc-
tion, référ. 1er ordre, **cherche
place stable,** Genève préféré.
— Ecrire case postale 15860
à Lausanne.

Baugeschäft

sucht erfahrenen, jüngeren

Bautechniker

für Hoch- u. etw. Tiefbau, sauberer
Zeichner. Derselbe muss der
französischen Sprache gewachsen
sein. Anmeldung mit Gehaltsan-
spruch unter Z. J. 1959 an

Rudolf Mosse, Zürich,
Limmatquai 34.

Ingenieur

wünscht mit technischem Bureau
in Verbindung zu treten betreffs
Beteiligung am eröffneten Wett-
bewerb der Projektion zur Re-
glierung und Kanalisierung der
Stadt **Uesküb.** Offerten unter
Chiffre Z. F. 1956 an die Annonc-
Expedition

Rudolf Mosse, Zürich.

Energischer, auf Bauplatz und
Bureau durchaus selbständiger

Bauführer

erfahrener Praktiker (auch in
Eisenbetonbau sicheres, leistung-
fähiges Arbeiten gewöhnt, ge-
wandt im Geschäftsverkehr, sucht
**Stelle als Bauleiter oder Ge-
schäftsführer, eventuell Be-
teiligung an grösserem Bau-
geschäft.** Offerten unter Chiffre
Z. J. 1909 an die Annonc.-Exped.

Rudolf Mosse, Zürich,
Limmatquai 34.

Gr. süddeutsches Textilwerk

sucht tüchtigen, energischen, in
der Behandlung moderner Dampf-
kraftanlagen erfahrenen, möglichst
auch mit dem elektrischen Kraft-
betriebe vertrauten

Werkmeister

zur Beaufsichtigung der Kessel-
und Dampfmaschinen und der
elektrischen Kraft- u. Lichtanlage.
Frühere Dampfmaschinenmonteure
bevorzugt. Angenehme Lebens-
stellung. Offerten mit Lebens-
lauf, Zeugnisabschriften und Ge-
haltsansprüche unter F. V. T. 817
an die Annoncen-Expedition

Rudolf Mosse, Frankfurt a. M.

Bautechniker

27 Jahre alt, flotter Zeichner, selb-
ständig in Entwurf, Detail und
Voranschlag, erfahrener Bauleiter,
sucht **Stellung** in Architektur-
bureau. Offerten unter Z. Z. 2100
an die Annoncen-Expedition

Rudolf Mosse, Zürich,
Limmatquai 34.

Angehender

Bautechniker

gelernter Bauzeichner, sucht über
den Sommer **Stellung** in einem
Baugeschäft behufs praktischer
Betätigung. Offerten unter Chiff.
Z. H. 2033 an die Annonc.-Exped.

Rudolf Mosse, Zürich,
Limmatquai 34.

Bauführer,

flotter Zeichner, mit Bureau- u.
Baupraxis, sucht **Stellung** in
Baugeschäft oder Arch.-Bureau.
Offerten unter Chiffre Z. A. 2026
an die Annoncen-Expedition
Rudolf Mosse, Zürich,
Limmatquai 34.

Baugeschäft

Junger, tüchtiger Bautechniker-
Bauführer, mit allen Arbeiten des
Baufaches durchaus vertraut, ge-
wandt im Anfertigen sämtlicher
Bau- und Detailpläne, Abrech-
nungen, Kostenvoranschläge, Zahl-
tags- u. Rapportwesen, **selbstän-
diger Bauführer,** sucht in Bau-
geschäft der Schweiz oder des
Auslandes **Stellung** auf 1. Mai
1914. Offerten erbeten unter
Chiffre Z. V. 1996 an

Rudolf Mosse, Zürich.

Bautechniker

mit etwas Praxis sucht **Stelle.**
Eintritt sofort. Offert. unt. Chiff.
O. H. 6707 an **Orell Füssli-An-
noncen, Bern.**

Architekt

reife, künstlerische Kraft, prima
Referenzen aus erstklass. Bureau,
sucht **selbständige Stellung**
per 1. Juni. Offerten unter Chiff.
H. L. 1591 erbet. an die Ann.-Exp.
Rudolf Mosse, Zürich.

Bauführer-Architekt

32 Jahre, gewissenhaft und
energisch, tüchtig in Ent-
wurf und Detail,

sucht

Engagement

auf Bureau oder als Bau-
führer. Offerten unt. Chiff.
Z. G. 2057 an die Ann.-Exp.
Rudolf Mosse, Zürich.

Künstl. Architekt sucht als Teilhaber

auf ein Bureau einen energischen,
erfahrenen **Architekten oder
Bauführer** mit guten Beziehungen
und Kapitaleinlage. Offert. unt.
Chiffre B. D. 240 an die Annonc-
Expedition

Rudolf Mosse, Basel.

Patentausbeutung.

Für die Ausbeutung des schweiz.
Patentes No. 26029 betreffend:
„**Drehbarer elektrischer Ofen
zur Reduktion von Mineralien**“
wird ein Fabrikant bezw. Inter-
sent gesucht. Das Patent wird
verkauft, in Lizenz gegeben oder
es werden anderweitige Verein-
barungen für die Fabrikation ein-
gegangen. Offerten und Anfragen
sind zu richten an **H. Kirchhofer,**
vormals Bourry-Séquin & Co.,
Ingr.- u. Patentanwalt-Bureau in
Zürich 1, Löwenstrasse 51.

Architekt

erste Kraft, sucht **Stellung**. Eintritt n. Ueberkunft. Offerten unter **M. O. 9278** an **Rudolf Mosse, Zürich**.

Dipl. Ingenieur

mit 15 Jahren Praxis in Eisenbeton in Deutschland, die drei Sprachen vollkommen beherrschend

sucht Beteiligung

mit 25,000 Franken in bestehendem **Eisenbeton-Baugeschäft** der Schweiz. Offerten unter Chiffre **Zc. 1949 O.** an **Haasenstein & Vogler, Lugano**.



Erwiesenermassen haben
Stellengesuche u. -Angebote

in der
Schweiz. Bauzeitung
stets besten Erfolg.



Diplomierter

Bautechniker

flotter Zeichner, gut in Skizze u. Konstruktion, **sucht Stelle** auf Architekturbureau per sofort, ev. auch nur bis 1. September. Offerten unter Chiffre **Z. R. 2117** an **Rudolf Mosse, Zürich, Limmatquai 34.**

Bauführer

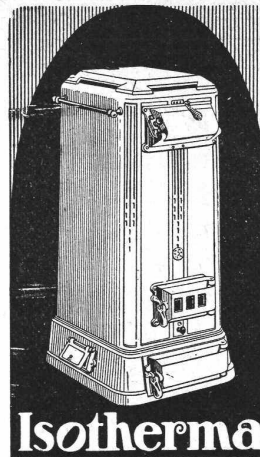
seriös, tüchtig und verlässlich, von Architekturbureau



gesucht
Herren mit Kenntnis der Engadiner Verhältnisse werden bevorzugt. Eintritt spätestens 1. April. Offerten mit Referenzen und Gehaltsangaben unter „Hotelbauten“ **Z. S. 2118** an die Ann.-Exped. **Rudolf Mosse, Zürich.**

3 Techniciens

d'une Ecole de Bâtiment et de Construction civile, devant passer leur VI^e semestre sur chantier, **cherchent engagement** pour la saison d'été, depuis Pâques à fin septembre. Adresser offres **Technicum Fribourg.**



Isotherma

Zu beziehen durch jede Heizungsfirma.

Für die moderne Einfamilienhaus- und Etagenheizung

bevorzugt man den Union-Briketkessel

Isotherma.

Kein Auslöschten des Feuers, daher Kein wiederholtes Anheizen.

Genaueste Anpassung an den Wärmebedarf wie bei keinem andern Kessel.

Keine Schlacken.

Betrieb mühelos und sauber.

Sehr ansprechendes Aeussere.

Gesellschaft

der L. v. Roll'schen Eisenwerke

Eisenwerk Clus.



Schoch & Bodmer
Zürich V

Tonkaminpfifen

sind das beste für schlecht

ziehende Kamine.....

Billiger u. dauerhafter als

Blechkaminaufsätze.....

Neu für Unternehmer „Kinetophon“

Edison's neueste, weltbedeutende Errungenschaft



Kinetophon

in rationellster Weise zu Nutzen zu machen, **bietet sich erste Gelegenheit** durch grossangelegten Ausbau eines in äusserst zentraler, reichbevölkerter, bestfrequentierter Lage der Stadt Zürich gelegenen Hoteletablissemens für kapitalkräftigen Unternehmer. Nähere Auskunft erteilt der Besitzer unter **Postfach 18161**, Filiale Seidengasse, Zürich.

Steinbrecher Sandmühle

2 Steinbrechmaschinen

1 grosse Trockenkollergang

2 Kugelsandmühlen, Krupp

2 Ganz-Holländer, Elevatore, Schneckenschrauben für Zementbeförderung, 3 Betonmischmaschinen für Handbetrieb, 1 Cementsteinpresse, 1 Benzinmotor „Bächtold“ 6 H werden zu günstigen Preisen verkauft.

Sich zu wenden an die

Generalunternehmung Frutigen.

Leitungsstangen

aus prima Bergholz, gemäss eidgen. Vorschriften, mit Kupfervitriol imprägniert, liefert die

Imprägnier-Anstalt Emmenthal, E. Lüthi, Burgdorf



Die anerkannt beste Farbe

für Innen- und Aussen-Anstriche.

Generalvertreter für die Schweiz:

C. Hässig, Angenstein bei Basel.

Baumaterialienhandlung Alphons Glutz-Blotzheim Solothurn

Telegr.-Adr.: Alphonsglutz, Solothurn. — Telephon Nr. 48

Grosses Lager

in den hauptsächlichsten Baumaterialien.

(Gros und Detail).

Grösstes u. bestassortiertes Lager der Zentralschweiz in

Eisernen Tragbalken

I-Eisen NP 8 bis und mit NP 40

U-Eisen NP 5 bis und mit NP 30

Breifflasschige Spezialträger

von 76 mm bis und mit 320 mm. Stiefs zirka 1500 Tonnen auf Lager.

Grössere Profile, sowie ganze Wagen ab Werk werden prompt geliefert.

Zores-Eisen. Winkel-Eisen. Einfache T-Eisen.

Beton-Rundeisen.

LOLLARKESSEL FÜR CENTRALHEIZUNG

Unübertroffen in Heizleistung und Brennstoffausnutzung
Zu beziehen durch die meisten Heizungsfirmen

BUDERUS'SCHE EISENWERKE

ABT. LOLLAR, WETZLAR

Vertretung: Buderus'sche Handelsgesellschaft m. b. H., Zürich. Lager in Zürich und Genf.

MARMOR & GRANITWERKE LUZERN

• **J. Moser, Bildhauer** •

St. Karlstrasse 4-6 Gegr. 1880 - Telefon 1536
Moderne Steinbearbeitungsmaschinen 50 PH
empfehlen als Spezialität:

**Fassaden-Verföbül-Verkleidungen,
Treppenbeläge - Montresockel
massiv & in Platten - Innen-
Dekorationen & KunstArbeiten**

in allen couranten Marmor & Graniten
• Prompte Bedienung. Prima Referenzen • S

Thonwerk Biebrich A.-G.

Chamottefabrik

Biebrich am Rhein.

Hochfeuerfeste u. säurebeständige Produkte.

Normal- und Façonsteine aller Art, Chamottemörtel,
Retorten, Muffeln etc. Bau kompletter Ofenanlagen.

Beste Referenzen und Zeugnisse aus der Schweiz.

GESELLSCHAFT DER L. VON ROLL'SCHEN EISENWERKE
WERK:

GIESSEREI BERN

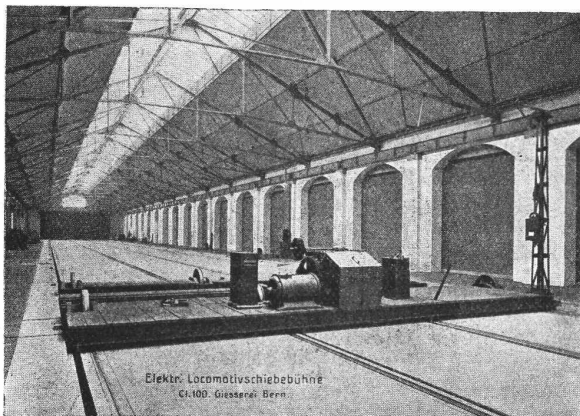
TELEGRAMME: GIESSEREI BERN

IN BERN

TELEPHON 1066

KONSTRUKTIONSWERKSTÄTTEN

liefert als Spezialität:



Elektr. Locomotivschlebeibühne
Gr. 100 - Giesserei Bern

Standseilbahnen

für

Personenbeförderung (auch Gütertransport)
für Wasserballast, Motor- und im
besonderen f. elektrischen Betrieb

79 Ausführungen

Andere Spezialitäten der Firma:

Zahnstangen für Bergbahnen — Eisenbahn-
material — Schleusen und Einrichtungen für
Wehranlagen — Hebezeuge