

Zeitschrift: Schweizerische Bauzeitung
Herausgeber: Verlags-AG der akademischen technischen Vereine
Band: 63/64 (1914)
Heft: 10

Werbung

Nutzungsbedingungen

Die ETH-Bibliothek ist die Anbieterin der digitalisierten Zeitschriften auf E-Periodica. Sie besitzt keine Urheberrechte an den Zeitschriften und ist nicht verantwortlich für deren Inhalte. Die Rechte liegen in der Regel bei den Herausgebern beziehungsweise den externen Rechteinhabern. Das Veröffentlichen von Bildern in Print- und Online-Publikationen sowie auf Social Media-Kanälen oder Webseiten ist nur mit vorheriger Genehmigung der Rechteinhaber erlaubt. [Mehr erfahren](#)

Conditions d'utilisation

L'ETH Library est le fournisseur des revues numérisées. Elle ne détient aucun droit d'auteur sur les revues et n'est pas responsable de leur contenu. En règle générale, les droits sont détenus par les éditeurs ou les détenteurs de droits externes. La reproduction d'images dans des publications imprimées ou en ligne ainsi que sur des canaux de médias sociaux ou des sites web n'est autorisée qu'avec l'accord préalable des détenteurs des droits. [En savoir plus](#)

Terms of use

The ETH Library is the provider of the digitised journals. It does not own any copyrights to the journals and is not responsible for their content. The rights usually lie with the publishers or the external rights holders. Publishing images in print and online publications, as well as on social media channels or websites, is only permitted with the prior consent of the rights holders. [Find out more](#)

Download PDF: 22.02.2026

ETH-Bibliothek Zürich, E-Periodica, <https://www.e-periodica.ch>



GESELLSCHAFT DER LUDW. VON ROLL'SCHEN EISENWERKE
 · FILIALE: **EISENWERK CLUS** KT. SOLOTHURN ·



CLUSER RADIATOREN

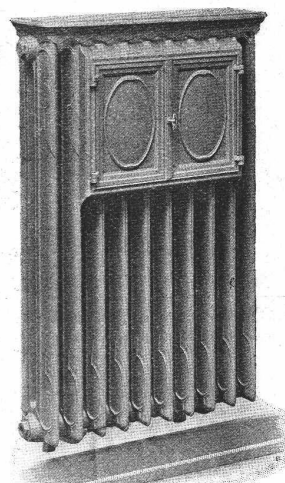
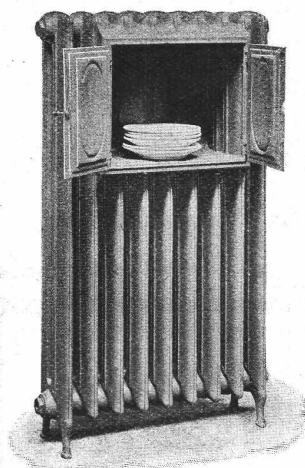
55 verschiedene Modelle.

CLUSER HEIZKESSEL

für Warmwasser- und Niederdruck-Dampfheizung
 sowie für gewerbliche Anlagen.

Rippenröhren und Rippenheizkörper, Wärme-
 platten, Wärmetische, Leimwärmer, Ventile,
 Formstücke, guss- u. schmiedeiserne Flanschen.

Zu beziehen durch die Installationsfirmen.



Silicium - Carbid

(auch Carborundum genannt)

zur Herstellung von Zementböden, Zementstufen, hydraulisch gepressten
 Bodenplatten etc., welche sich nicht abnützen und durch den Verkehr
 nicht glatt werden; ebenso für Zementarbeiten jeglicher Art, wie z. B.
 Wasser-Druckanlagen aus Beton etc., **liefert billigst**

Elektrizitätswerk Lonza A.-G., Basel.

Gelatine-Telsit

Sicherheits - Sprengstoff.

Im Gebrauch bei folgenden Tunnel-Unternehmungen:
 Jungfrau-Bahn, Münster-Grenchen, Lötschberg usw.

Spezial-Sprenggelatine

Neues, handhabungssicheres Dynamit.

Alleinige
 Fabrikanten

Dynamit Nobel A.-G. Zürich

Mythen-Strasse 21
 Fabrik in Isleten (Uri)

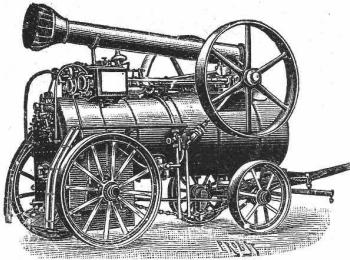
Die Gesellschaft der **L. von Roll'schen Eisenwerke**

liefert

Choindez-Schlackenzement

hergestellt auf ihrem Eisenwerke in Choindez (Berner Jura) aus den Schlacken des eigenen Hochofens.
 Bahnstation „Choindez“ der S. B. B. Adresse für Briefe und Telegramme: Eisenwerk Choindez.

FRITZ MARTI, AKT.-GES., BERN



Verkauf und Vermietung von Rollbahn-Material

Geleise, Wagen, Weichen, Drehscheiben, Rädern und Radsätzen.

Lokomotiven — Bau-Maschinen

Lokomobilen vorrätig von 6—50 HP, Pumpen, Steinbrech-Anlagen, Beton-Mischmaschinen „Smith“, Motoren, Bauwinden für Dampf- und elektrischen Betrieb. — Bagger-Maschinen, Flaschenzüge, Laufkatzen etc.

:: Lager in Bern, Wallisellen und Yverdon ::

Aargauische Portlandzementfabrik Holderbank-Wildegg

modernst und besteingerichtete Portlandzementfabrik der Schweiz
mit einer jährlichen Produktionsfähigkeit von 9—12 000 Waggons
empfiehlt für alle möglichen Zementarbeiten ihren reinfarbigem,
gleichmässigen und langsambindenden

Drehrohrofen-Portlandzement

nach dem Nassverfahren hergestellt.

Untersuchungen vom 31. Dezember 1913, vorgenommen von der Festigkeitsanstalt Zürich im Auftrage der Herren Gull & Geiger, Baugeschäft, Zürich, haben folgende Resultate ergeben:

	nach 7 Tagen	nach 28 Tagen
Zugfestigkeit:	39,2	43,6
Druckfestigkeit:	401,5	488,3



Photographie

Spezialität in technischen Aufnahmen industrieller Objekte, wie Maschinen, Gebäude, Interieurs, Gemälde, Sammlungen und Aufnahmen für Kataloge und Werke aller Art. Entwickeln und Kopieren etc. von eingesandten Platten.

H. Wolf-Bender, Zürich 1

Kappelerstrasse 16, Centralhof.
Atelier für Reproduktions-Photographie.

Moderner Fabrikbau.

Neueste Dach- u. Oberlicht-Konstruktionen für industrielle Anlagen.

Weberei, ausgeführt in Frankreich. + Patent Nr. 23428 mit Neuerungen.



1. Empfohlen als rationellstes System für Spinnereien, Webereien, Färbereien, Bleichereien, Maschinenfabriken, Montierungshallen, Werkstätten, Elektrische Zenträlen, Giessereien, Güterhallen. Mehr als dreissigjährige Erfahrungen im Bau industrieller Anlagen. Ueber 400 000 m² ausgeführt.

Reform-Holzzement-Dächer

mit Eternitplatten-Beleg, ohne Kiesbeschüttung.

System Knobel, + Patent Nr. 48935.

2. Bedeutende Verminderung des Gewichtes und dadurch Ersparnis an der Dachkonstruktion. Vorzügliche Isolierung. Bequeme Begehung der Dachfläche. Schutz gegen Beschädigung der Dachhaut.

Anfertigung von Bau- und Konzessionsplänen nebst stat. Berechnungen für industrielle Anlagen jeder Art, auch im Auftrag der HH. Ing., Arch. u. Bauunternehmer u. ev. Ausführung einzelner Teile der Bauten, spez. der Dach- u. Oberlicht-Konstruktionen.

Ausfertigung der Entwürfe:

H. Knobel vormals in Firma Séquin & Knobel Zürich 6

Ingenieurbureau für modernen Fabrikbau. Architekturbureau.

Kittlose Oberlichter

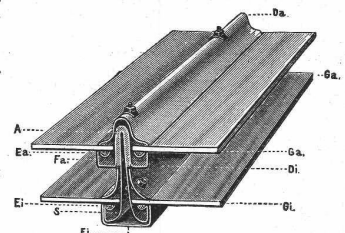
für Laternen-Oberlichter, Sheddächer und Wohnhäuser

mit Einglasung a. elastischer Unterlage.

a) Sprossen für einfache Verglasung, + Patent Nr. 43278,

b) verbesserte Duplexsprosse mit doppelter Verglasung, System Knobel, + Patent Nr. 51597, gleichmässige sichere Scheibenaufnahme. Dichter Abschluss gegen Regen, Schnee, Russ und Staub. Leichtes Reinigen. Gute Isolierung und Ersparnis an Heizmaterial.

b) Duplexsprosse.



Vertretung und Ausführung:

Koch & Cie vormals E. Baumberger & Koch Basel

Unternehmung f. Dachkonstruktionen u. Bodenbelagsarbeiten.

MENCK & HAMBROCK

Altona-Hamburg

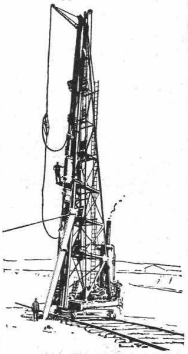
Betonpfahlrammen

sowie Rammen aller Art und sonstige Maschinen für Pfahlgründungen. Auch zur Miete.

Vertretung für die Schweiz:

Fritz Marti A.-G., Bern

Murtenstrasse 83 — Telephon Nr. 1074



Zentralheizungen

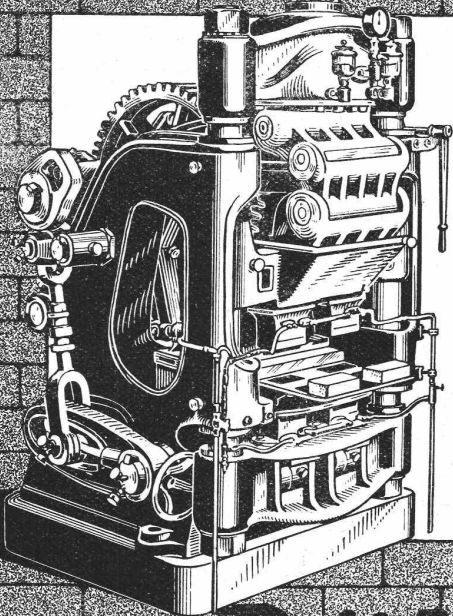
aller Systeme

Sanitäre Anlagen • Wäschereieinrichtungen

erstellt unter Garantie

Albert Kruck, Zürich 1.

Kalk-Sandsteine



Unsere Spezialabteilung für Kalk-Sandstein-Industrie liefert leistungsfähige, sachgemäss konstruierte Misch- und Aufbereitungsmaschinen, Kugelmühlen, Erhärtungskessel etc. Unsere Steinpressen sind für stündliche Lieferungen von 1000 bis 3000 Steine bei einem ausgeübten Druck von 430 kg per cm² gebaut, der Druck ist bei jeder Pressung ablesbar. — Eigene Versuchsanlage; Referenzen, Kataloge, Ingenieurbesuch a. Wunsch.

Gebrüder Bühler

Uzwil, Schweiz.

Bühler-Pressen

Bei Bestellungen wolle man sich auf die „Schweizerische Bauzeitung“ beziehen.

GEORG STREIFF & CO
ZÜRICH & WINTERTHUR



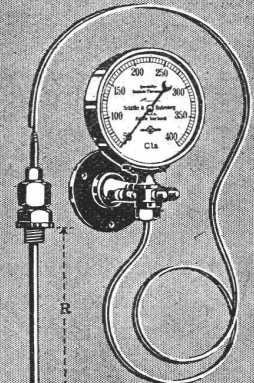
BAUMATERIALIEN
EN GROS
HYDR. BINDEMittel
LAGER IN THON-
MOSAIK-STEINZEUG
UND GLASIERTEN
WANDPLATTEN
ENGL. GLASIERTE
SCHÜTTSTEINE
ETC.

BUREAU: ZÜRICH
MERKATORIUM
TELEPHON N° 2614
SPEZIALGESCHÄFT
FÜR
KUNSTGERECHTE
ERSTELLUNG VON
BODEN- UND WAND-
BELÄGEN

ART. INSTITUT OERLIK FÜSSLI ZÜRICH

ZENTRALHEIZUNGEN
erstellt unter Garantie
CARL MICHEL
LUZERN

Wärmemesser mit
Kompensationsrohr



SCHÄFFER & BUDENBERG
G. m. b. H.
FILIALE SEEBACH
Maschinen- und Dampfkeselarmaturen.



A. Müller & Cie.
Brugg
**Holzbearbeitungs-
Maschinen**

Zu besichtigen in der Ausstellung
des Verbandes Schweizer Schreiner-
meister und Möbelfabrikanten in
Zürich, Unterer Mühlesieg 2.

Türschoner in allen Ausführungen
Carl Thomas
Cöln-Melaten Tel. A 3531

SCHOOP & CO
ZÜRICH
TAPEZIERER-
ARTIKEL
EN GROS




Messing - Vorhanggarnituren
Fensterdekorationen :-:
Möbelstoffe — Tischdecken
Plüsch-
Haargarn-
Cocos-**Teppiche**
Treppenstangen Teppich-
schienen, Stuhlfilzunterlagen

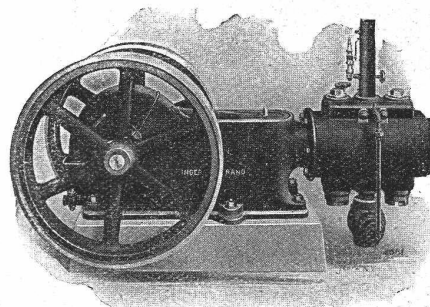
Pneumat. Werkzeuge

für

Konstruktionswerkstätten, Schmieden, Glessereien
zum Nieten, Bohren, Meißeln, Stemmen, Putzen etc.

**Mechanische Bohrung und
Tief-Sondierungen**

Luftkompressoren



Ingersoll Rand Co.

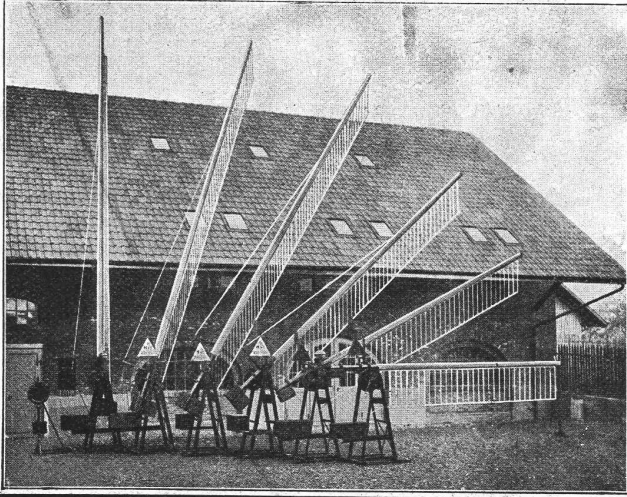
33 Rue Réaumur, Paris

Generalverreter für die deutsche Schweiz:

H. v. Arx & Co., Ingenieurbureau, Zürich, Seidengasse 16.

Für die französische Schweiz:

Petitpierre, Fils & Co., Neuchâtel.



Aktien - Gesellschaft der Maschinenfabrik von
Louis Giroud in Olten
 Abteilung Stellwerke

liefert

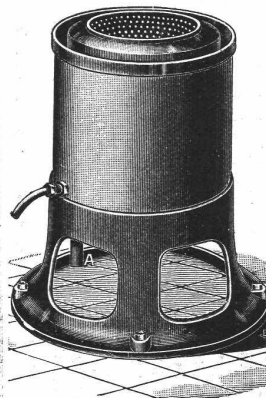
Barrieren, Signale (Semaphoren), sämtliche Artikel zu zentralen Weichen- und Signalstellungen und hält ein gut assortiertes Lager in den couranten Teilen für Gefänge und Drahtzug-Anlagen.

Gips - Union A.-G., Zürich

Falkenstrasse 6, beim Stadttheater — Telephon 5950
 Gesellschaft von 24 fusionierten schweiz. Gipsfabriken

Fabrikation von la. Baugips
 Estrichgips (Felsenit), Modellgips etc.

Grösste Leistungsfähigkeit. Prompte Lieferung.
 Prospekte gratis.



**Wäscherei-
 Maschinen**

für

Hand- und Kraftbetrieb.

Rationeller, einfacher Betrieb bei grosser Ersparnis an Zeit und Material und grösster Schonung der Wäsche.

Garantie.

la Referenzen.

Besichtigen Sie Musterausstellung.

A. Schulthess & Co

Zürich — Waldshüt.

Gesellschaft der L. von Roll'schen Eisenwerke

Werk: **GIESSEREI BERN** in Bern

Telegr.: Giesserei Bern

Konstruktionswerkstätten

Telephon Nr. 1066



liefert als Spezialität:

Standseilbahnen

für

Personenbeförderung, auch Gütertransport
 für Wasserballast, Motorbetrieb, insbesondere
 durch elektrischen Motor

➡ **79 Ausführungen** ➡

Andere Spezialitäten der Firma.

Zahnstangen für Bergbahnen, Eisenbahnmaterial, Hebezeuge
 Schleusen und Einrichtungen für Wehranlagen

Stelleausschreibung.

Die Stelle eines **Adjunkten des kantonalen Strassen- und Wasserbauinspektors** ist neu zu besetzen. Bewerber, welche eine technische Hochschule absolviert haben, wollen ihre Anmeldungen mit den Ausweisen über ihren Studiengang und allfällige bisherige praktische Betätigung der unterzeichneten Amtsstelle bis **Freitag den 20. März nächsthin** einreichen. Ueber die weiteren Anstellungsbedingungen erteilt die kantonale Baudirektion Auskunft.

Liestal, den 2. März 1914.

Landeskanzlei.

Architekt, M. & Z.

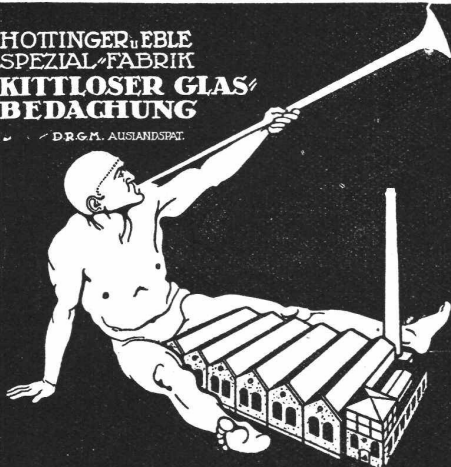
mit reichen Erfahrungen auf Bureau und Bau, 36 J., energisch, seit Jahren selbständig, **sucht**, da es ihm zur Zeit an Aufträgen mangelt, vorübergehend oder dauernd **Position** bei Architekten od. Baugesellschaft als Filialleiter, Geschäftsführer, Repräsentant, Teilhaber. Angebote unter Z. M. 1712 an die Annoncen-Exped. **Rudolf Mosse, Zürich, Limmatquai Nr. 34.**

Bahnbau-Ingenieur

Zur Umarbeitung eines Projektes und Ueberprüfung des Kostenvoranschlages für eine elektrische Schmalspurbahn wird zu baldmöglichstem Eintritt ein tüchtiger im Bahnbau erfahrener Ingenieur **gesucht**. Demselben würde hernach eventuell die Funktion als Bauleiter übertragen. — Tüchtige Bewerber, die sich über genügende Praxis in Bau und Abrechnung ausweisen können, belieben ihre Offerte unter Chiffre Z. U. 1745 an die Annoncen-Exped. **Rudolf Mosse in Zürich, Limmatquai Nr. 34**, einzusenden.

HOTTINGER, EBLE
SPEZIAL-FABRIK
KITTLÖSER GLAS-
BEDACHUNG

DRGM. AUSLANDSPAT.



ESSLINGEN & Co.
TEL. 547

Generalvertretung für die Schweiz:
Balduin Weisser's Söhne & Cie., Zürich-Basel.

Wir suchen für unsere Bahnabteilung einige tüchtige Konstrukteure

die im Bau von elektrischen Lokomotiven und Motorwagen einige Praxis haben. — Offerten mit Zeugniskopien und Photographie sind unter Angabe der Gehaltsansprüche, Militärverhältnisse und frühestem Eintrittstermin sub Nr. 597 zu richten an die

**Aktiengesellschaft
Brown, Boveri & Cie.
Baden.**

Wir suchen zu sofortigem Eintritt junge, tüchtige

Zeichner und Pauser

die an sauberes u. exaktes Arbeiten gewöhnt sind. Bewerber aus der Maschinenbranche bevorzugt. Offerten mit Angabe der Gehaltsansprüche, Eintrittstermin und Militärverhältnisse sind unter Beifügung von Zeugniskopien und Photographie sub No. 595 zu richten an die

**Aktiengesellschaft Brown Boveri & Cie.,
Baden.**

Une Société Electrique cherche pour la direction du Bureau Technique et des ateliers

un Chef de Bureau

actif, énergique et consciencieux. Le postulant devra avoir une solide instruction technique, de la pratique de bureau et d'atelier et l'habitude de diriger le personnel. Connaissance des langues française et allemande exigée. — Adresser les offres, avec curriculum vitae, copies de certificats et indication des prétentions sous chiffre Z. D. 1604 à l'agence de publicité **Rudolf Mosse, Zurich, Limmatquai 34.**

Maurer-Polier

zwei Sprachen mächtig (deutsch und italienisch) mit zirka 30—40 Maurern und Handlangern, **sucht Stelle** per Monat April, eventuell sofort in Hoch- oder Tiefbau, Kanalisierung, Wasserleitungen, Strassenbau, Tunnelbau etc. Offerten unt. H. 5480 J. an **Haasenstein & Vogler A.-G., St. Imier.**

Patent-Verwertung

Der Inhaber des Patentes Nr. 55090 vom 23. Februar 1911 betr. „Einrichtung zur Aenderung des Arbeitsdruckes bei hydraulischen Kraftantrieben und zur entsprechenden Aenderung des verbrauchten Presswassers“, wünscht zwecks Ausübung dieses Patentes in der Schweiz mit Interessenten in Verbindung zu treten. Reflektanten belieben sich zu wenden an das Patent-anwaltsbureau **Fritz Isler, Bahnhofstrasse 19, Zürich.**

Zu verkaufen.

Vom Bau der Chur-Arosa-Bahn sind sofort zu verkaufen
 12 Stück Gewölbe-Lehrbogen von 12 m Spannweite
 12 Stück Gewölbe-Lehrbogen von 15 m Spannweite
 12 Stück Gewölbe-Lehrbogen von 25 m Spannweite
 4 Stück Gewölbe-Lehrbogen von 18 m Spannweite

Sämtliche Lehrbogen sind neu erstellt, nur einmal gebraucht und können jetzt noch montiert in den Viadukten besichtigt werden. Reflektanten belieben sich zu wenden an

Gebr. Baumann & Stiefenhofer, Chur.

I und U Eisen

150 Balken **I** NP 17 bis 50
 15 Balken **I** nichtnormale Nr. 15/10 bis 15/14,5
 16 Balken **U** NP 14,5 bis 30
 16 Balken **U** nichtnormale Nr. 12/4 bis 20/5
 von verschiedenen Längen
 sowie **Eisenbogen** von 13 und 10 m Öffnung.
 Sich zu wenden an die
Generalunternehmung Frutigen.

Fachwerkträger

dienlich für Brücken, Kranenträger
 Unterzüge etc. zu verkaufen.

- 10 Trägerpaare von 16.80—30.70 m Stützweite und 1.80—2.30 m Konstruktions-Höhe,
- 2 kontin. Träger zu 3 Öffnungen von total 64 m Länge und 3.12 m Konstruktions-Höhe,
- 2 kontin. Träger zu 4 Öffnungen von total 92 m Länge und 3.12 m Konstruktions-Höhe.

Für weitere Auskunft wollen sich Interessenten melden bei

A.-G. Conrad Zschokke, Tiefbau-Unternehmung in Aarau.

Bauunternehmer. Architekten.
Das schweizerische Patent Nr. 55692

(tragfähige Fachwerkwand — Patent Tessenow — für schnellen und billigen Kleinwohnhausbau) ist unter günstigen Bedingungen preiswert zu verkaufen.

Vermittlung wird honoriert. Auskunft durch die Kleinhausbau G.m.b.H., Hellerau b. Dresden (Deutschl.)

Diplom-Ingenieur

Autodidakt, erprobter Statiker, mit langjähriger Betätigung im Wasser- und Eisenbahnbau und armierten Beton, energ. und geschäftsgewandt, gegenwärtig Bauleiter einer grösseren Eisenbahnstrecke, sucht selbständige ähnliche Stellung im In- oder Ausland per 1. Mai oder später. Offerten sub Chiff. Z. U. 1670 an die Annoncen-Expedition Rud. Mosse, Zürich, Limmatquai 34.

Erfindungs-Patente
 Marken-Muster- & Modell-Schutz im In- u. Ausland
H. KIRCHHOFER vormals
 Bourry-Séguin & Co., ZÜRICH
 1880. Gegründet.

Mannesmann-Röhren

Muffenröhren, 90, 100, 120, 150 und 175 mm Lichtweite, sehr gut erhalten, wie neu. Mannesmann-Flanschenröhren, 90, 120, 130 und 175 mm.

Neue Blechröhren

und gebrauchte, starke, sehr gut erhalten, in 200—800 mm Lichtweite. Diverse Formstücke, Bögen, Tee etc. zu obigen Röhren.

Alles billigst.

Lager in Muri und Frutigen.

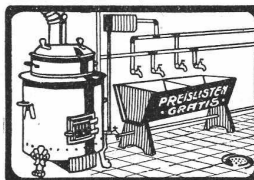
Zentrifugalpumpen

mit 250 mm Rohranschluss.

Hydranten, Schieber, Turbinen, neu und gebraucht.

L. Wild, Muri (Aargau)

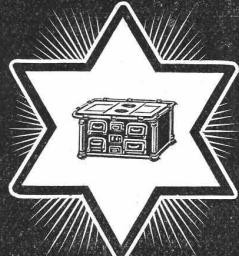
OFENFABRIK SURSEE



WASCHHERDE FÜR PRIVATE HOTELS ANSTALTEN WÄSCHEREIEN

Patent-Anwalt
J. AUMUND, Jng. ZÜRICH.
 Telephon 2967 Rennweg 48
 Etabl. 1895

KOCHHERDFABRIK "ZAEHRINGIA"
 Freiburg — Schweiz
 Grösste Special-Fabrik der Schweiz



moderner
 Küchen-Einrichtungen

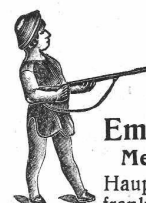
für Hotels, Restaurants, Anstalten, Private, etc.

Kostenvoranschläge u. Ingenieurbesuch gratis.

Institut Minerva Zürich
 Rasche und gründl. Vorbereitung auf die Maturität

Kgr. Sachsen.
Technikum Mittweida.
 Direktor: Professor Holz.
 Höheres techn. Institut f. Elektro- u. Maschinentechnik.
 Sonderabteilungen für Ingenieure, Techniker und Werkmeister.
 El. u. Maschinen-Laboratorien.
 Lehrfabrikwerkstätten.
 Älteste u. besuchteste Anstalt.
 Progr. etc. gratis.
 v. Sekretariat.

Alle Sorten Jagd- und Luxuswaffen



kauft man am besten, billigsten und 3jähr. Garantie direkt von der

Waffenfabrik Emil v. Nordheim Mehls-Thüringen

Hauptkatalog gratis und franko. Ansichtssendung, Teilzahlung an sichere Personen ist gestattet.

Neu! Neu! Neu!

Baulampe

mit Sturmbrenner

ca. 300 Kerzen, Pat. D. R. P.

Bernhard Margreth,

Locarno, Zürich, Rheinfelden.

Die Inhaber der schweizer. Patente **Parsons** No. 31088 vom 14. April 1904 auf: „**Gleichstrommaschine mit einer festen, den Anker umgebenden Reihenwicklung zur Aufhebung der Ankerrückwirkung und funkenloser Stromwendung**“, No. 36101 vom 11. August 1905 auf: „**Parallelgeschaltete Nebenschluss-Gleichstromdynamomas mit festen Reihenwicklungen zur Aufhebung der Ankerrückwirkung**“, No. 38170 vom 10. Oktober 1906 auf: „**Parallelgeschaltete Gleichstromdynamomas mit fester Reihenwicklung zur Aufhebung der Ankerrückwirkung**“, No. 38526 vom 1. Oktober 1906 mit Zusatz No. 54257 vom 30. September 1910 auf: „**Regelungseinrichtung bei dynamoelektrischen Maschinen**“, No. 49030 vom 28. Juli 1909 auf: „**Leiteranordnung bei elektrischen Maschinen**“, No. 49489 vom 28. Juli 1909 auf: „**Wicklung bei elektrischen Maschinen**“ und No. 54747 vom 4. November 1910 auf: „**Erregeranlage zur Regulierung der Spannung v. Wechselstrommaschinen**“ wünschen mit schweizerischen Fabrikanten bzw. Interessenten in Verbindung zu treten u. sind gerne bereit, Lizenzen zu erteilen od. die Patente zu verkaufen. Gefl. Off. od. Vorschläge werden durch Hrn. **E. Imer-Schneider**, Ingenieur-Conseil, 8 Bd. James Fazy, in Genf, bereitwilligst weiterbeförd.

Gesucht junger, tüchtiger Tiefbau- oder Katasterzeichner

auf das technische Bureau einer Gemeinde der Ostschweiz. Bei Konvenienz dauernde Stellung. Offerten mit Gehaltsansprüchen sind zu richten unter Chiffre Z. N. 1563 an die Annonc.-Exped.

Rudolf Mosse, Zürich,
Limmatquai 34.

Gesucht für sofort ein junger Geometer o. Zeichner.

Offerten mit Zeugnis und Gehaltsansprüche unter H. 971 F. an die Annoncen-Exped. **Haasenstein & Vogler, Freiburg.**

Ingenieure u. Geometer!

Junger Angestellter, sauberer Zeichner, spez. in Planschriften, Darstellung v. Kulturen u. Felsen, empfiehlt sich zur privaten Uebernahme ähnlicher Arbeiten. Offerten unter Chiffre Z. A. 1526 an

Rudolf Mosse, Zürich,
Limmatquai 34.

Junger Architekt

mit besten Erfolgen, sucht zur Bearbeitung v. Konkurrenzprojekten mit Zürcher Architektenfirma in Verbindung zu treten. Offerten unter Chiffre Z. M. 1862 an

Rudolf Mosse, Zürich,
Limmatquai 34.

Bautechniker (Architekt)

flotter Zeichner und Darsteller, mit Konkurrenzserfolgen, **sucht dauernde Stelle** in Architektur- od. Baugeschäft, eventuell spätere Beteiligung. Off. sub Z. S. 1868 an die Annoncen-Expedition

Rudolf Mosse, Zürich,
Limmatquai 34.

Zu verkaufen billig: Schöne Pläne

samt Devis

für alle Arbeiten, Eisen- u. Holzliste, für ein Haus von acht Wohnungen, Magazin und Restaurant. Offerten u. **Chiffre O. F. 3458** an

Orell-Füssli, Annoncen
Zürich.

Gesucht Bautechniker

gewandter Zeichner, mit nur besten Referenzen. Offerten mit Skizzen in Briefform unter Chiffre Z. W. 1722 an die Annoncen-Expedition **Rudolf Mosse, Zürich,** Limmatquai 34.

Gesucht

von Schweizerfirma
f. Eisenkonstruktions-
werkstätte in Oester-
reich

Techniker

mit
Betriebspraxis

Ausführliche Offert.
mit Angabe der Gehaltsansprüche sind zu richten u. Chiff. Z. L. 1761 an die Annoncen - Expedition **R. Mosse, Zürich,** Limmatquai 34.

Architekt Bauführer

langjährige Praxis, guter Zeichner, **sucht Stelle.** — Offerten unter Z. L. 1411 an die Annonc.-Exped.

Rudolf Mosse, Zürich,
Limmatquai 34.

Jeune Ingénieur-civil

diplôme de Zurich 1912, **cherche place** dans une entreprise de chemins de fer ou de travaux hydrauliques. Offres sous chiffre Z. R. 767 à l'agence de publicité **Rudolf Mosse, Zurich.**

Bauzeichner

sucht Stellung auf 1. oder 15. April in Bau- oder Architektur-bureau. Derselbe ist tüchtig in Zeichnung und Entwurf. — Gefl. Offerten erbeten unter Z. D. 1504 an die Annoncen-Expedition **Rudolf Mosse, Zürich,** Limmatquai 34.

Architekt, künstler. befähigter Entwurfer und Darsteller von Aussen- und Innenarchitektur, mit Hochschuldiplom und mehrjähr. Praxis auf Bureau und Bauplatz, **sucht** auf 1. April in Zürich **Stellung.** Offerten unter M. D. 8744 an **Rudolf Mosse, München.**

Bautechniker

gelernt, Maurer (Deutscher) **sucht Stellung** sofort oder bis 1. März in **Architekturbureau;** geht auch auf Bau als **Bauführer.** Offerten unter Z. F. M. 31 an **Rudolf Mosse, Zürich,** Limmatquai 34.

Techniker Eisenbau

mit vielseitigen praktischen und theoretischen Erfahrungen im

französisch u. deutsch sprechend, **sucht Stellung** für Bureau. Gefl. Offerten unter Chiffre Z. M. 1687 an die Annoncen-Expedition

Rudolf Mosse, Zürich,
Limmatquai 34.

Dipl.-Ingenieur

25 Jahre alt, 8 Monate Praxis im **Eisenbetonbau** (stat. unbestimmte Systeme), kurze Praxis im Eisen- und Eisenbahnbau. Gute Kenntnisse des Engl. und Franz. Gewandt im Behördenverkehr, **sucht per sofort Stellung,** möglichst Eisenbahnbau. Beste Zeugnisse. Offerten unter H. G. 1414 befördert die Annoncen-Exped.

Rudolf Mosse, Hamburg.

Eisenbetonpolier

mit allen Hoch- und Tiefbauten vollständig vertraut, bereits mehrere Fabriken, Warenhäuser u. Brücken selbständig ausgeführt, **sucht per sofort oder später Stellung.** — Gefl. Offerten erbeten unter S. H. 3964 an die Annoncen-Expedition **Rudolf Mosse, Stuttgart.**

Akkordant

mit grosser Kolonne an der Hand, **sucht Arbeit zu übernehmen** in Eisenbahnbau, Tunnel, grössere Erd- und Felsbewegung, Beton- und Kanalarbeitsarbeit. Derselbe reflektiert nur auf grosse Arbeit. Ausland nicht ausgeschlossen. — Offerten unter H. 279 an **Haasenstein & Vogler, A.-G., Metz.**

Jgr. Bau-Ingenieur

diplomiert Zürich 1910, bisher hauptsächlich tätig im **Wasserbau** und **Eisenbahnbau**, **sucht** auf Anfang April, event. später **seine Stelle zu verändern.** Referenzen und prima Zeugnisse stehen zu Diensten. — Offerten unter Chiffre Z. R. 1817 an die Annoncen-Expedition **Rudolf Mosse, Zürich.**

Bauingenieur

(Dipl.-Ing.)

mit 1 1/2-jähriger Bau- und Bureau-praxis, deutsch und französisch perfekt beherrschend, mit guten Zeugnissen, **sucht wegen Baubeendigung Stellung.** Offert. unter Chiffre Z. J. 1809 an die Annoncen-Expedition

Rudolf Mosse, Zürich,
Limmatquai 34.

Architekt

(Stuttg. Polyt.), 26 Jahre, firm in Bureau und auf Bau, **sucht per 1. Mai, oder früher, möglichst selbständ. Stellung.** Gefl. Offert. unt. Z. G. 1832 an **Rudolf Mosse, Zürich.**

Jüngerer Bautechniker

des Gas- und Wasserfaches **wünscht sich zu verändern.** Reflektiert wird auf Aufseherstelle für äusseren Betrieb. Suchender ist 23 Jahre alt und 1 1/2 Jahre in mittlerem Werke in Stellung. — Offerten unter Chiffre Z. O. 1839 an die Annoncen-Expedition **Rudolf Mosse, Zürich,** Limmatquai 34.

Wir suchen einen tüchtigen

Ingenieur

als Leiter unserer Eisenbeton-
abteilung. Bewerber müssen mit der Branche vollständig vertraut sein, sich über genügend Praxis ausweisen, die selbständige Leitung aller vorkommenden Arbeiten im Hoch- und Tiefbau übernehmen können und Gewandtheit im Verkehr mit der Kundschaft besitzen.

Detaillierte Offerten mit Angabe des Lebenslaufes, der Gehaltsansprüche und Referenzen an

Favre & Cie.
Zürich.

Ingenieur

Schweizer, guter Eisenbetonstat., verh., m. läng. Praxis, **sucht,** gestützt auf gute Zeugnisse, in ein. Eisenbetongeschäft a. sof. od. spät. **Stellung.** Offert. unt. M. H. 8978 an **Rudolf Mosse, München.**

Ingenieur oder Techniker

gewandter Rechner, flotter Zeichner, Eisenbetonkonstrukteur, von grösserer Tiefbaufirma für das technische Bureau nach **München gesucht.** Offerten mit Gehaltsansprüchen unter M. C. 8952 an die Annoncen-Expedition **Rudolf Mosse, München.**

Bauingenieur wünscht

passende Stelle auf Frühjahr. Grössere Bauten bevorzugt. Gefl. Offerten unter Chiffre Z. S. 1843 an die Annoncen-Expedition **Rudolf Mosse, Zürich,** Limmatquai 34.

Korksteinfabrik sucht Reisenden

Jüngerer, womöglich bautechnisch gebildeter Mann, deutsch und französisch sprechend, mit erfolgreicher Reisepraxis u. guten Zeugnissen, findet in angesehener Firma dauernde Anstellung zum Besuche der schweizer. Architektur- und Baugeschäfte. Offerten mit Angaben von Referenzen und Gehaltsansprüchen erbeten unter Z. L. 1836 an die Annoncen-Expedition Rudolf Mosse, Zürich, Limmatquai Nr. 34. .

Bau-Ingenieur

Gesucht ein jüngerer Ingenieur-Assistent für Bureau und Bauplatz. — Offerten mit Angaben über Bildungsgang, bisherige Tätigkeit und Eintrittstermin sind zu richten unter Chiffre G. 1891 Q. an Haasenstein & Vogler, Basel.

Zum Ankauf eines gr. schlagreifen Waldes

in Steiermark werden

Interessenten gesucht.

Anfragen beantwortet das Internationales Handels- und Verkehrsbureau Monopol, Bahnhofplatz 3 in Bern.

Patentanwalt
Dipl.-Ing. Hch. Riese
Zürich
Limmatquai 34.
Rudolph Mosse-Haus.

Für junge Baumeister!
Italienisch in 2 bis 3 Monaten.
Sprachen-Institut Prof.
Dr. Augustin, Lugano.



Patentverkauf oder Lizenz-Abgabe

Die Inhaberin des Schweizer Patentes Nr. 36241 betreffend „Einrichtung an Luftsaugbremsanlagen zur Betätigung von akustischen Signalvorrichtungen durch die Abluft der Luftsaugpumpe“, wünscht mit schweizerischen Fabrikanten in Verbindung zu treten, behufs Verkaufs des Patentes, beziehungsweise Abgabe der Lizenz für die Schweiz, zwecks Fabrikation des Patentgegenstandes in der Schweiz.

Reflektanten belieben sich um weitere Auskunft zu wenden an das Patentanwaltsbureau E. Blum & C^o, Bahnhofstrasse 74, Zürich I.

Wer erteilt

an Techniker zur Weiterbildung
briefl. Unterricht

in Algebra und Statik. Offerten unter Chiffre Z. L. 1686 an die Annoncen-Expedition Rudolf Mosse, Zürich, Limmatquai 34.

Morel & Cie. - Zürich 7

Ingenieurbureau für Hoch- und Tiefbau

Eisenbeton

Statische Berechnungen — Projekte — Expertisen

Schallsichere Hohlkörperdecken

Foundationen — Reservoirs — Stützmauern — Silos

Der Gesamtauflage der heutigen Nummer liegt ein Prospekt vom Polytechn. Institut „Strelitz“ (Mecklenburg) bei, worauf wir unsere geschätzten Leser noch besonders aufmerksam machen möchten.

A vendre

pour commencement de Juillet 1914

- 3 alternateurs Alioth, triphasé, 200 KW, 4200 Volts, 30 Ampères, 33 périodes, 333 tours, avec excitatrices, construits en 1893.
 - 1 alternateur Alioth, 250 KW, 4200 Volts, 33 périodes, 333 tours, 40 Ampères, à cuivre fixe, construit en 1898, avec excitatrice.
 - 2 alternateurs à courant monophasé, Alioth, 200 KW, 4200 Volts, 50 Ampères, 50 périodes, 333 tours, avec excitatrices, construits en 1893. Peuvent être bobinés en triphasé.
 - 1 génératrice à courant continu, 400 tours, système Thury, 250 KW, système à 2 induits et 2 inducteurs, chaque induit donne 600 Volts et 200 Ampères (enroulement Compound), construite en 1903.
 - 8 turbines Piccard, Pictet & Cie., système Girard, 350 HP, 333 tours, avec régulateurs à déclat et friction, avec volant, chute 56 mètres, construites en 1893 et 1903.
 - 1 pont roulant de 10 tonnes, portée 9 mètres.
 - 1 conduite de distribution avec vannes et tubulures.
 - 2 conduites forcées en tôle d'acier, longueur 100 m, diamètre intérieur 1,20 m, pression 6 atm.
 - 1 dynamo (turbo) à courant continu, 300 KW, 3000 tours, 600 Volts, avec excitatrice, système Brown, Boveri & Cie.
 - 1 alternateur (turbo) courant triphasé, 500 KVA, 3800 Volts, 33 périodes, 2000 tours, avec excitatrice, modèle Alioth.
- Adresser les offres sous Z. L. 1611 à l'agence de publicité Rudolf Mosse, Zürich, Limmatquai 34.

Achtung!

Baumeister und Architekten

Eine neue

Schalldichte Zwischenwand

Patent in allen Kulturstaaten angemeldet.

Dem Bedürfnis nach „Schalldichten Zwischenwänden“ soll durch eine vorliegende Neuerung weitgehendst entsprochen werden.

Was Solidität und Schallsicherheit anbelangen, haben grosszügige Versuche in bestehenden Bauten bewiesen, dass der Zweck absolut nicht verfehlt wurde bei Ausführung dieses Systems.

Auch sind die Herstellungskosten gegenüber der Zweckmässigkeit vorliegender Neuerung gering zu nennen. Demzufolge ist auch eine Patentierung in sämtlichen Kulturstaaten angezeigt gewesen und sofort befolgt worden.

Um nun jedem Baumeister und Architekten die Vorzüge der Erfindung zuteil werden zu lassen, soll bei der Plazierung der Lizenzen im weitgehendsten Masse Entgegenkommen gezeigt werden.

Die Lizenzabgabe ist eine einmalige und richtet sich je nach Grösse des Bezirkes; ganze Kantone werden ebenfalls schon von 500 Franken an vergeben.

Die bevorstehende Bausaison wird die besten Beweise für die Zweckmässigkeit der Neuerung bringen, und werden Interessenten gut tun, sich schon jetzt Lizenz zu erwerben.

Ausführliche Auskunft erteilt Endesunterzeichneter als Bevollmächtigter für alle Staaten, auf gefl. Zuschrift.

Ingenieur R. R. Köhler, Zürich,
Bahnhofstrasse 64.

Lichtpaus-Einrichtungen

für Tages- und elektrische Belichtung

Carl Ebner jr., Schaffhausen

Ad. Bleichert & Co.

Leipzig : Wien : Paris : London

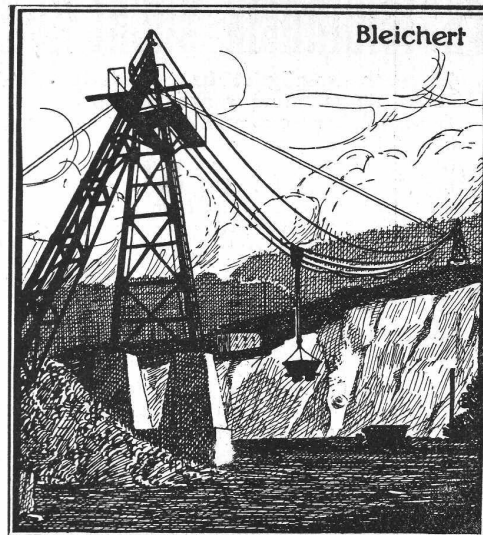
Moderne Verlade- und Transport-Anlagen. Kabelkrane für
Steinbrüche, Ton-, Sand- u. Mergelgruben, Aussachtungen,
Hoch- und Tiefbauarbeiten aller Art.

Auf der Weltausstellung für Bauen und Wohnen, Leipzig 1913
erhielten wir die höchste Auszeichnung, den

Königlich Sächsischen Staatspreis.

Generalvertreter für die Schweiz:

Rob. Nebi & Co., Zürich.



Grosse Kohlen-Ersparnis
erzielen Sie mit Eckardt's
Rauchgasprüfer.
J. C. Eckardt.
Stuttgart - Cannstatt.

Vertreter für die Schweiz:
Carl Weller & Cie., Zürich 7, Kasinostrasse Nr. 3.

Die Ofenfabrik
J. Wegmann, Oberburg (Schweiz)
liefert vorzügliche Oefen mit Blechmantel
oder Kachelbekleidung, zur Beheizung von
Räumen jeder Art und Grösse.
**Solideste Bauart. Grösste Brennmaterial-
ersparnis. Beste Referenzen.**
— Man verlange Prospekte. —

Röhren und Formstücke

fabriziert aus Schmiedeeisen für

Heizungen, Gasleitungen, Teerleitungen
:- Wasserleitungen, Windleitungen :-

von 100 bis 1600 mm Lichtweite
auf den erforderlichen Druck geprüft

A. Rieber ^{G. m.} b. H., Reutlingen

Württemberg, Bloosstrasse Nr. 20