

**Zeitschrift:** Schweizerische Bauzeitung  
**Herausgeber:** Verlags-AG der akademischen technischen Vereine  
**Band:** 63/64 (1914)  
**Heft:** 8

## **Werbung**

### **Nutzungsbedingungen**

Die ETH-Bibliothek ist die Anbieterin der digitalisierten Zeitschriften auf E-Periodica. Sie besitzt keine Urheberrechte an den Zeitschriften und ist nicht verantwortlich für deren Inhalte. Die Rechte liegen in der Regel bei den Herausgebern beziehungsweise den externen Rechteinhabern. Das Veröffentlichen von Bildern in Print- und Online-Publikationen sowie auf Social Media-Kanälen oder Webseiten ist nur mit vorheriger Genehmigung der Rechteinhaber erlaubt. [Mehr erfahren](#)

### **Conditions d'utilisation**

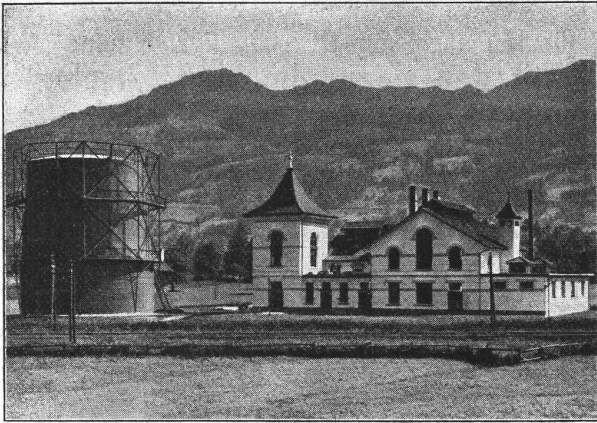
L'ETH Library est le fournisseur des revues numérisées. Elle ne détient aucun droit d'auteur sur les revues et n'est pas responsable de leur contenu. En règle générale, les droits sont détenus par les éditeurs ou les détenteurs de droits externes. La reproduction d'images dans des publications imprimées ou en ligne ainsi que sur des canaux de médias sociaux ou des sites web n'est autorisée qu'avec l'accord préalable des détenteurs des droits. [En savoir plus](#)

### **Terms of use**

The ETH Library is the provider of the digitised journals. It does not own any copyrights to the journals and is not responsible for their content. The rights usually lie with the publishers or the external rights holders. Publishing images in print and online publications, as well as on social media channels or websites, is only permitted with the prior consent of the rights holders. [Find out more](#)

**Download PDF:** 11.02.2026

**ETH-Bibliothek Zürich, E-Periodica, <https://www.e-periodica.ch>**



Gaswerk Schwyz in Seewen 1911

# Roesti, Kammermann & Cie. K. A. G.

Bern

Ingenieurbureau

Ausführung kompletter Gaswerke und  
Gasverteilungsnetze  
Gas - Fernversorgungen  
Um- und Erweiterungsbauten  
Projekte und Kostenvoranschläge

 <p><b>DRAHTSEILE</b> FÜR LUFTSEILBAHNEN BREMSBERGE ETC.</p>	<p><b>SCHWEIZERISCHE SEIL - INDUSTRIE</b> VORMALS C. OECHSLIN z. MANDELBAUM <b>SCHAFFHAUSEN</b> TELEPHON: 242    TELEGRAMME: CORDA</p>	 <p><b>DRAHTSEIL - GERÜSTVERBINDER</b> HANF-GERÜSTSTRICKE u. MAURERSCHNÜRE DRAHT u. HANFSEILE FÜR AUFGIEGE</p>
---	--	--

## Gesellschaft der L. von Roll'schen Eisenwerke

Werk: **Giesserei Bern** in Bern

Telegramme: Giesserei Bern

Konstruktionswerkstätten

Telephon: 1066

liefert als Spezialität:

# Standseilbahnen

für

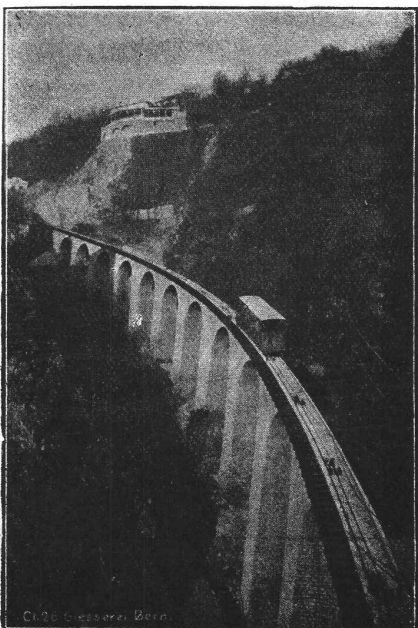
Personenbeförderung (auch Gütertransport)

für Wasserballast, Motorbetrieb, ins-  
besondere durch elektrischen Motor

## 79 Ausführungen

Andere Spezialitäten der Firma:

Zahnstangen für Bergbahnen — Eisenbahnmaterial  
Schleusen und Einrichtungen für Wehranlagen  
Hebezeuge



C. L. v. Roll'sche Eisenwerke, Bern

Als Vertreter des Stahlwerks-Verband Düsseldorf für Rillenschienen-Oberbau liefern wir:



# Rillenschienen

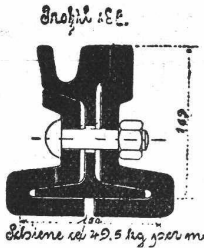
mit den dazugehörigen Laschen  
und sonstigem Kleineisenzeug,

und als Vertreter der Phönix-Werke in Ruhrort:

## Weichen u. Kreuzungen

hierzu. Wir empfehlen  
uns ferner zur Lief-  
erung von

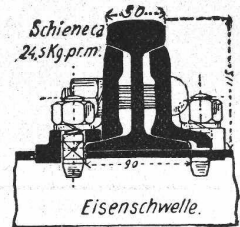
## Eisenbahn-Oberbaumaterial



als: **Stahlschienen, Flusseisenschwellen, Kleineisenzeug, Weichen, Kranen, Drehscheiben, Schiebebühnen, Personen-, Gepäck- und Güterwagen etc.** für Normal-, Sekundär- und Bergbahnen.

Für Offertstellung in diesen Materialien, Einsendung von Zeichnungen, Anfertigung kompletter Oberbaupläne halten wir uns empfohlen

### Fritz Marti, Akt.-Ges., Bern.



## MARMOR & GRANITWERKE LUZERN

### J. Moser, Bildhauer

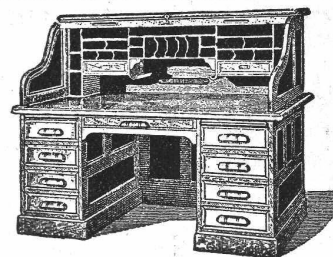
St. Karlistrasse 4-6 Gegr. 1880 - Telephon 1536  
Moderne Steinbearbeitungsmaschinen 50 PH  
empfehlen als Spezialität:

**Fassaden-Vestibul-Verkleidungen,  
Treppenbeläge - Montresockel  
massiv & in Platten - Innen-  
Dekorationen & Kunst Arbeiten**

in allen couranten Marmor & Graniten  
Prompte Bedienung. Prima Referenzen

## Türschoner

in allen Ausführungen  
Carl Thomas  
Cöln-Melaten. Tel. A 3531



## ROLLPULTE

Jalousieschränke

### Carl Ebner, jr.,

Schaffhausen.

# Bleichert

Leipzig · Wien · Vertreter für die Schweiz:

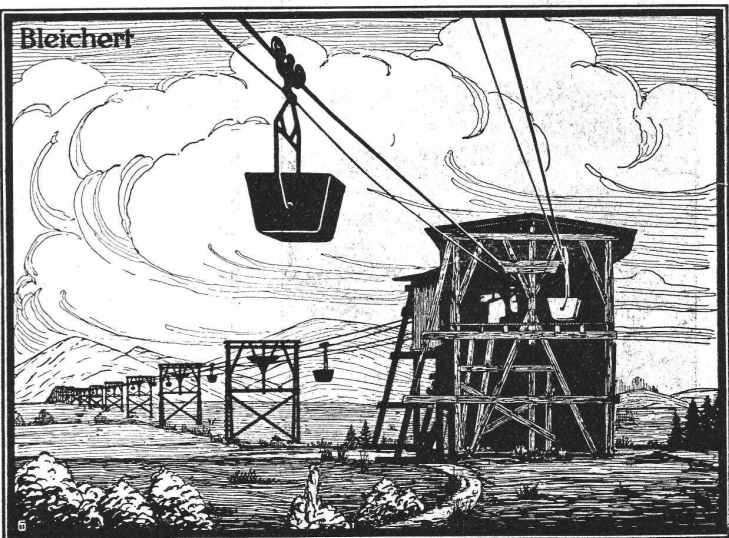
Robert Aebi & Co., Zürich

Verlade- u. Transportanlagen  
Drahtseilbahnen mit unseren

## Doppel- Laufwerken

für Stundenleistungen bis 500 Tonnen und  
Einzellasten bis 4000 kg befinden sich im Bau.  
Elektrohängebahnen, Kabelkrane, Becherwerke.

## Verlade-Anlagen.



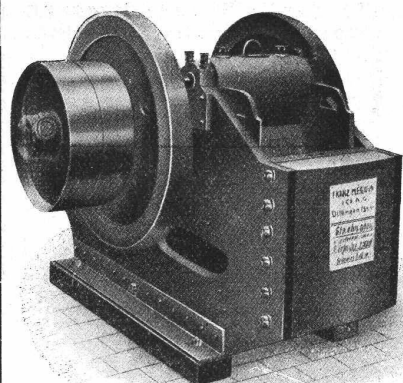


# Franz Méguin & Co. A.-G.

1000 Arbeiter

Dillingen-Saar.

Kapital M. 3 000 000



Backenbrecher  
mit Gehäuse aus Dillinger  
Panzerstahlplatten

## Kies- u. Steinbrech-Anlagen

mit bruchs. Backenbrechern, Rundbrechern und Walzwerken  
für Schotter, Betonkies, Mauersand und Terrazzo.

Für Gaswerke:

## Koks-Ausdrückmaschinen D.R.P.

mit selbsttätiger Planiovorrichtung und Türabhebeeinrichtung  
insbes. Maschinen mit umlegbarer Ausdrückstange D.R.P.  
für Retorten- und Kammeröfen.

## Transport- und Verlade-Einrichtungen

Trommeltrockenapparate für Sand, Kies usw.

Gelatinte Bleche

Gelatinte Bleche

# Schweiz. Sprengstoff A.-G. „Cheddite“

vormals SOCIÉTÉ UNIVERSELLE D'EXPLOSIFS

Fabriken in Liestal und Jussy.

Bureau: Zürich, Bahnhofstrasse 73, Telephon 10223

Vertreter für die Kantone Bern, Aargau und Solothurn: Herren Teuscher &amp; Rüfli, Bern, Münzgraben 2.

Vertreter für die französische Schweiz: die Herren S. &amp; H. Jaquet S.-A., Vallorbe.

## Cheddite und Gelatine-Cheddite

in verschiedenen Qualitäten. Hervorragende Sprengstoffe für Sprengarbeiten jeder Art.

Handhabungssicher.

Versand als Eil- und Stückgut.

## Sprengkapseln und Zündschnüre (eigenes Fabrikat).

——— Höchste Auszeichnung: Weltausstellung Brüssel 1910 und Turin 1911. ———

# Aargauische Portlandzementfabrik Holderbank-Wildegg

modernst und besteingerichtete Portlandzementfabrik der Schweiz  
mit einer jährlichen Produktionsfähigkeit von 9—12 000 Waggons  
empfiehlt für alle möglichen Zementarbeiten ihren reinfarbigem,  
gleichmässigen und langsambindenden

## Drehrohren-Portlandzement

===== nach dem Nassverfahren hergestellt. =====

Untersuchungen vom 31. Dezember 1913, vorgenommen von der Festigkeitsanstalt Zürich im Auftrage  
der Herren Gull & Geiger, Baugeschäft, Zürich, haben folgende Resultate ergeben:

	nach 7 Tagen	nach 28 Tagen
Zugfestigkeit:	39,2	43,6
Druckfestigkeit:	401,5	488,3



# Schweiz. Strassenbau-Unternehmung A.-G. Solothurn

Telephon 633

(Aeberli-Makadam- und Asphaltwerke)

Telephon 633

Hauptbureau: SOLOTHURN, Waffenplatzstrasse

Auskunfts-Stellen: St. Gallen: Herr J. Beer, Betriebsdirektor, Berneckstrasse 36, Telephon 3231

Zürich: Firma Th. Bertschinger's Söhne, Rämistrasse 5, Telephon 4899

West-Schweiz: Herr A. Ruffieux, Art.-Oberst, St. Léger s. Vevey

**Spezial-Unternehmung für Erstellung staub- und schlammfreier, geräuschloser Beläge für Strassen und Trottoirs, staub- und unkrautfreier Decklagen in Gartenwegen, Tennisplätzen, Bahnsteigen etc.**

Strassen-Unterhaltungsarbeiten mit und ohne Materiallieferungen

Guss-Asphalt-Beläge für Trottoirs, Bahnsteige etc.

Teermakadam-Decklagen (System Aeberli)

Walz-Asphalt-Strassen (System Bitusheet)

:: Gross- und Kleinpflaster-Strassen ::

Oberflächenteerungen mit u. ohne Teerlieferungen

Hart-Gussasphaltstrassen nach bewährtem Verfahren

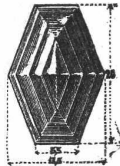
Für die Landesausstellung Bern 1914 zirka 100,000 m<sup>2</sup> Strassen- und Plätze mit Aeberli-Makadam erstellt

## Koch & C<sup>ie</sup>, Baumaterialien-Handlung, Basel

Telephon: Nr. 2977

vormals E. Baumberger &amp; Koch

Telegr.-Adr.: Asphalt Basel



:: Falconnier's Glasbausteine ::

aus geblasenem Glase

Glas-Prismen und -Reflektoren

bringen Tageshelle in dunkle Räume

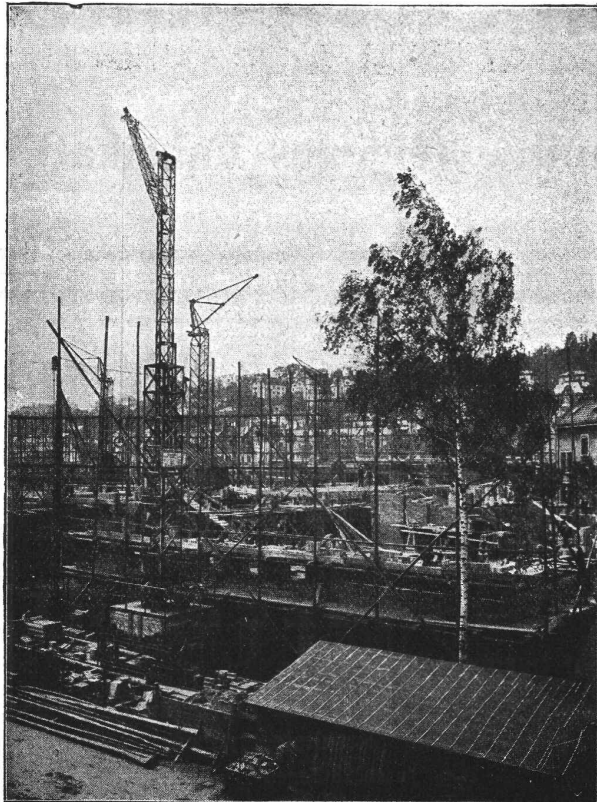


### Schürmann's Anker - Eisen

aus Siemens-Martin-Flusseisen. Werden auf der Baustelle kalt verarbeitet.

### Nagelbare Bims-Dübelsteine

aus besonders geeignetem, präpariertem Bimsstein in schweizer. Backsteinformat 24 × 12 × 6 cm.



1 fahrbarer Turmdrehkran mit einem Motor ohne Wendegetriebe für Heben und Fahren. 2 Hubgeschwindigkeiten. 1,25—3 t Tragkraft. 10,7—5 m Ausladung. 17,5—26,5 m Hakenhöhe. Veränderliche Ausladung. Kran für Postneubau St. Gallen.

## Heinrich Rieche, Cassel

Maschinenfabrik

# KRANE

jeder Art.

Ueber

400 Turmdrehkrane

sind in den letzten Jahren

für Steinversetzarbeiten

und

Materialförderung

zur Aufstellung gekommen.

Schweizerische Referenzen zu Diensten.



# Polyp

**Pneumatischer  
Schnellreinigungs - Apparat**  
+ Patente No. 29496 u. 33567  
rasch, gründlich und vollständig staub-  
frei arbeitend.  
**G. Meidinger & Cie., Basel.**  
Prima Referenzen.  
Verlangen Sie Prospekt 200.

Les propriétaires du Brevet suisse  
**Cuel Pinguet & Cie.**, No 56085  
du 16 février 1911 pour: „**Procédé  
pour la fabrication d'un pro-  
duit pouvant être utilisé pour  
le pavage et le revêtement  
de routes, pour la construc-  
tion de caniveaux, de cana-  
lisations et la fabrication de  
matériaux de construction**“  
désirent entrer en relation avec  
des fabricants suisses, en vue de  
la fabrication de l'article breveté,  
et seraient disposés à céder des  
licences d'exploitation ou à vendre  
leur brevet. Prière d'adr. les offres  
ou propositions à **Mr. E. Imer-  
Schneider**, Ingénieur-conseil, 8  
Bd. James-Fazy, à Genève, qui les  
transmettra volontiers à qui de droit.

**KOCHHERDFABRIK  
„ZAEHRINGIA“  
Freiburg - Schweiz**  
Grösste Special-Fabrik  
der Schweiz

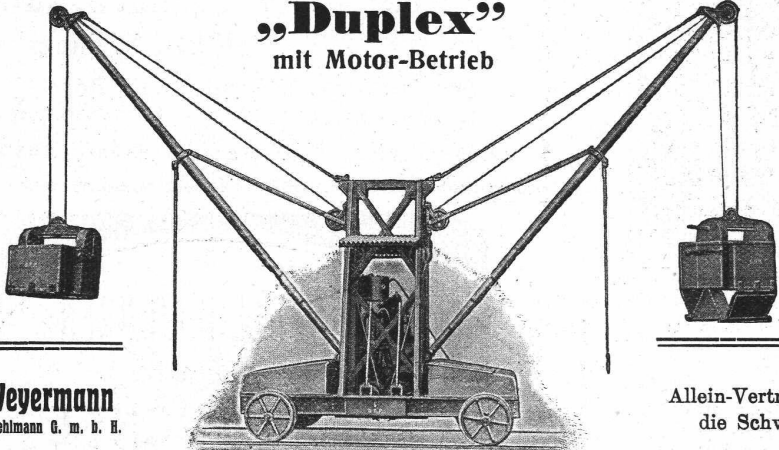


moderner  
**Küchen-Einrichtungen**  
für **Hôtels, Restaurants,  
Anstalten, Private, etc.**  
Kostenvoranschläge u.  
Ingenieurbesuch gratis.

**Patentanwalt**  
Dipl.-Ing. **Hch. Riese**  
**Zürich**  
Limmatquai 34.  
Rudolph Mosse-Haus.

Neu! Neu! Neu!  
**Baulampe**  
mit Sturmbrenner  
ca. 300 Kerzen, Pat. D. R. P.  
**Bernhard Margreth,**  
Locarno, Zürich, Rheinfelden.

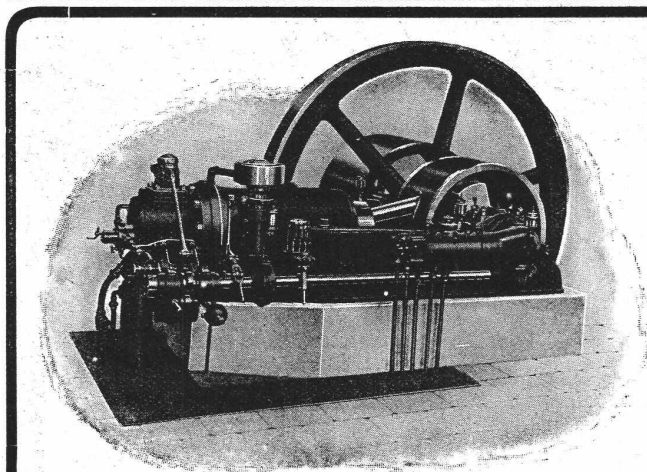
**Original-Doppel-Schwenkkran  
„Duplex“  
mit Motor-Betrieb**



**Paul Weyermann**  
vorm. Karl Oehlmann G. m. b. H.  
Spezial-Fabrik  
für Hebezeuge  
Rixdorf - Berlin

Leistungsfähigkeit bis 260 cbm Bodenaushub pro Tag  
Tragfähigkeit 650—1500 kg. Antrieb mittelst **erst-  
klassigem Benzinmotor mit Patent-Spritzver-  
gasung** — keine Oberflächenvergasung. —  
Benzinverbrauch 9—10 kg per Tag. **Kürzeste Liefer-  
zeit (1—3 Wochen).**  
**Bisher über 60 Stück geliefert.**

Allein-Vertrieb für  
die Schweiz:  
**E. Dahm, Vertreter  
Güttingen  
(Thurgau)**



Aktien-Gesellschaft der Maschinen-Fabrik von  
**Theodor Bell & Cie.**  
Kriens - Luzern

## Liegende Rohölmotoren

Absolut zuverlässige und äusserst billige Betriebskraft.  
Motore stets im Betriebe zu besichtigen.

☞ **Verbrennungsmotoren aller Art.** ☞



## Spezialitäten für die elektrische Industrie:

**Voltalack**, schwarz, lufttrocknend. Gut isolierend, unempfindlich gegen Feuchtigkeit, trocknet in 2—3 Stunden ohne Ofenhitze. Besonders für Reparaturen geeignet. :: :: ::

**Elastic Voltalack**, ofentrocknend. Hohe Isolierfähigkeit, hält heisses Mineralöl aus. :: :: ::

**Gelbe Isolierlacke**, luft- und ofentrocknend. :: :: ::

**Standard Lack- & Farbenwerke, Altstetten-Zürich**

# OZON-GENERATOREN

SYSTEM OZONAIR.

FÜR LÜFTUNGSANLAGEN & WASSER-STERILISATION

VIELSEITIGE ERFAHRUNG ZAHREICHE REFERENZEN.

6 GRANDS PRIX 14 GOLDENE UND SILBERNE MEDAILLEN 5 EHRENDIPLOME.

**C. HEMMERLIN & CO, MULHAUSEN i. ELS.**



**Zürcher Glühlampen-Fabrik**

Zürich I.

**Metallfaden-Lampen**

Zuverlässige Qualität

**Lichtpaus- und Plandruckanstalt**  
**C. Michaud, Zürich, Weinbergstr. 92**

Plandruckverfahren der Gebr. Dorel, Paris  
 Heliographie Lichtpauspapiere

Billige Preise. Saubere und exakte Ausführung

**A.-G. „UNION“ in Biel, Fabrik in Mett**  
 Erste schweiz. Fabrik für elektr. geschweisste Ketten. ⚡ Pat. 27199

**Ketten aller Art**



für industrielle und landwirtschaftliche Zwecke.  
 Grösste Leistungsfähigkeit. Ketten von höchster Tragkraft.

NB. Handelsketten nur durch Eisenhandlungen zu beziehen.

**ZENTRALHEIZUNGEN**

erstellt unter Garantie

**CARL MICHEL**

**LUZERN**

# Gelatine-Telsit

**Sicherheits-Sprengstoff.**

Im Gebrauch bei folgenden Tunnel-Unternehmungen:  
 Jungfrau-Bahn, Münster-Grenchen, Lötschberg usw.

## Spezial-Sprenggelatine

Neues, handhabungssicheres Dynamit.

**Alleinige Fabrikanten** **Dynamit Nobel A.-G. Zürich** **Mythen-Strasse 21**  
**Fabrik in Isleten (Uri)**



# Die Gesellschaft der L. von Roll'schen Eisenwerke

liefert

# Choindez-Schlackenzement

hergestellt auf ihrem Eisenwerke in Choindez (Berner Jura) aus den Schlacken des eigenen Hochofens.  
Bahnhof „Choindez“ der S. B. B. Adresse für Briefe und Telegramme: Eisenwerk Choindez.

Der Gesamtauflage der heutigen Nummer liegt ein Prospekt der Firma **Gebrüder Sulzer** in Winterthur bei, betreffend **Dieselmotoren**, worauf wir unsere geschätzten Leser noch besonders aufmerksam machen.

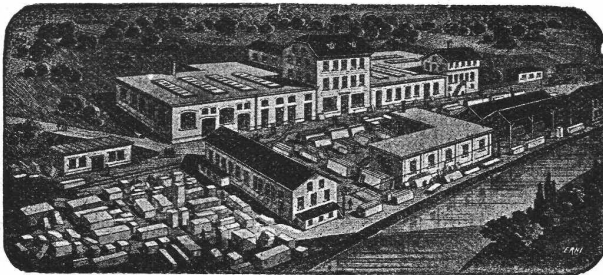
## Photographie

Spezialität in technischen Aufnahmen industrieller Objekte, wie Maschinen, Gebäude, Interieurs, Gemälde, Sammlungen und Aufnahmen für Kataloge und Werke aller Art. Entwickeln und Kopieren etc. von eingesandten Platten.

**H. Wolf-Bender, Zürich 1**

Kappelerstrasse 16, Centralhof.  
Atelier für Reproduktions-Photographie.

## SCHMIDT & SCHMIDWEBER



### MARMOR- UND GRANIT-WERKE

BUREAU UND  
GRABSTEINLAGER  
IN ZÜRICH  
TELEPHON  
No. 653

BAUARBEITEN  
ZÜRICH  
17 SEEFELDSTRASSE 17

HYDRAULISCHE  
SÄGE-, SCHLEIF- u.  
DREHWERKE  
50 PS  
IN DIETIKON

ALLEINVERTRETUNG FÜR DIE SCHWEIZ FÜR BODENPLATTEN VOM  
SOLNHOFER AKTIEN-VEREIN IN MÜNCHEN UND SOLNHOFEN.

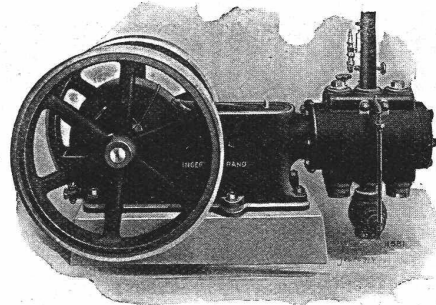
## Pneumat. Werkzeuge

für

Konstruktionswerkstätten, Schmieden, Glessereien  
zum Nieten, Bohren, Meisseln, Stemmen, Putzen etc.

**Mechanische Bohrung und  
Tief-Sondierungen**

## Luftkompressoren

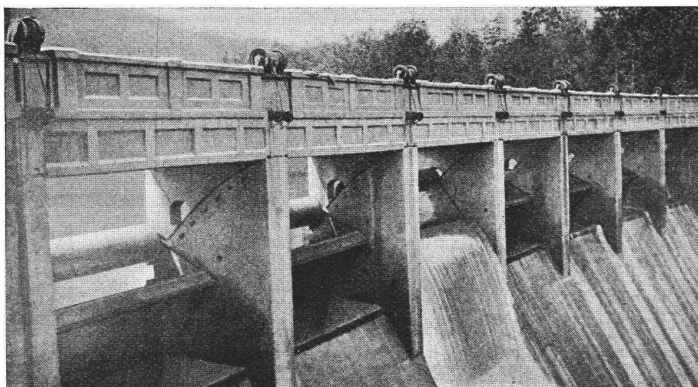


### Ingersoll Rand Co.

33 Rue Réaumur, Paris

Generalvertreter für die deutsche Schweiz:  
**H. v. Arx & Co., Ingenieurbureau, Zürich, Seldengasse 16.**

Für die französische Schweiz:  
**Petitpierre, fils & Co., Neuchâtel.**



Automatische Ueberfallwehre auf einer Talsperre in Tallulah Falls  
(U. St. America)

## Selbsttätige Wasserspiegel-Regulierung

durch unsere patentierten selbsttätigen  
**Ueberfallwehre und Saugüberfälle.**  
:- (Nutzeffekt bis 80 Prozent) :-

## Selbsttätige Wehranlagen Selbsttätige Abfluss-Regulierung

für Ausgleichsweiher, Talsperren usw. usw.

Erste Referenzen von Behörden und Privaten.  
In mehrjährigem Betrieb bewährt.  
Projekte u. Kostenanschläge gratis.

## Stauwerke A.-G., Zürich

St. Peterstrasse 15

(Schweiz)

## Gesucht

für eine Maschinenfabrik der deutschen Schweiz

### 1 Maschinen-Ingenieur und 1 Maschinen-Techniker

für allgemeinen Maschinenbau, eventuell Kranbau.  
Anmeldungen mit kompletten Angaben unter Chiffre **B. G. 144** an  
die Annoncen-Expedition **Rudolf Mosse, Basel.**

## Gesucht

### Jüngerer Techniker

oder intelligenter **Zeichner** für **Kranapparate.**  
Eintritt 1. oder 15. April a. c.

Gefl. Offerten mit Zeugnisabschriften, Angabe  
der Gehaltsansprüche und des frühesten Eintritts-  
termins sind unter dem Stichwort „**Kranapparate**“  
zu richten an die

**Maschinenfabrik Oerlikon**  
**Oerlikon b. Zürich.**

## Tücht. Zeichner gesucht

für 1. März, Probemonat 300 bis 400 Kr.,  
gewandt in Skizze, Detail und Perspektive,  
technisch gebildet, auch zur selbständigen  
Durchführung grösserer Innenausbauten be-  
fähigt. — Gehaltsansprüche mit Zeugnisab-  
schriften, Zeichnungen und Bild erbeten an

**Peter Delugan & Sohn, Meran (Tirol)**

### Fast neue, sehr gut erhaltene 96pferdige Dampfmaschine

(Halbkomobil), für **Sägerei-  
Zwecke**, mit Transmissionen,  
äusserst preiswürdig zu verkaufen.  
Gefl. Anfragen unt. Chiff. **Z. M. 687**  
an die Annoncen-Expedition **Rud.  
Mosse, Zürich, Limmatquai 34.**

## DELTA-METALL

**Gussstücke** jeder Grösse nach Modellen.  
**Schmiedestücke** jeder Art nach Zeichnung.  
**Gepresste Stangen und Profil-Leisten**,  
**Gesenk-Schmiedestücke** in verschiedenen  
Legierungen von höchster Festigkeit und  
Dehnung.

**Deutsche Delta - Metall - Gesellschaft**  
**Alexander Dick & Co., Düsseldorf - Grafenberg.**

## Stellen-Ausschreibung.

Für die Dauer der Schweiz. Landesausstellung in Bern wird zu  
sofortigem Eintritt ein jüngerer

### Techniker gesucht

der befähigt ist, die Ueberwachung der Installation für die Abteilung  
„Angewandte Gasversorgung“, sowie während der Ausstellung die  
Erklärung und Vorführung der Apparate zu übernehmen.

Bewerber, welche mindestens der beiden Haupt-Landessprachen  
mächtig sein müssen, wollen sich mit ausführlichen Angaben über  
Studiengang und Praxis und mit Angabe der Gehaltsansprüche beim  
Unterzeichneten bis 25. Februar a. c. schriftlich anmelden.

**St. Margrethen, den 14. Februar 1914.**

Für die Ausstellungskommission des Schweiz. Vereins  
von Gas- und Wasserfachmännern

Der Akteur:

**O. Mangold, Gaswerk St. Margrethen.**

## Gesucht:

Für unsere Projektierungsbureaux

### Elektro-Ingenieure od. -Techniker

welche die französische Sprache  
beherrschen (Welschschweizer  
bevorzugt). Offerten mit Zeug-  
nisabschriften und Photographie,  
unter Angabe der Gehaltsan-  
sprüche und Militärverhältnisse  
sind zu richten sub No. 592 an  
die **Aktiengesellschaft**  
**BROWN, BOVERI & CIE.**  
**Baden (Schweiz)**

## Teilhaber

Tüchtiger Diplom-Ingenieur, mit 7 Jahren Bau- und  
Bureaupraxis in Eisenbahn-, Brücken- und Eisenbetonbau  
**sucht sich**, ev. vorerst als Angestellter, mit 20—60,000 Fr.  
**an einem techn. Unternehmen aktiv zu beteiligen.**  
Nur seriöse Firmen mit nachweisbar guter Rendite werden  
berücksichtigt. Offerten unter Chiffre **Z. A. 901** an  
**Rudolf Mosse, Zürich, Limmatquai 34.**

## Gesucht

### Konstrukteure

einige junge, tüchtige, für **elektrische  
Maschinen**, mit mehrjähriger Werkstatt-  
praxis, allgemeiner Technikumsbildung u.  
Gewandtheit i. Konstruieren. Eintritt mögl.  
bald. Gfl. Offerten m. Zeugnisabschriften,  
Angaben der Gehaltsansprüche und des  
frühesten Eintrittstermins sind unter dem  
Stichwort „**Elektrische Maschinen**“  
zu richten an die **Maschinen-  
fabrik Oerlikon, Oerlikon b. Zürich.**



**Erfindungs-Patente**  
Marken-Muster-  
& Modell-Schutz im In- u. Ausland  
**H. KIRCHHOFER** vormals  
**Bourry-Séquin & Co. ZÜRICH**  
1880.  
Gegründet.

### Mannesmann-Röhren

Muffenröhren, 90, 100, 120, 150 und 175 mm Lichtweite, 5000 m, sehr gut erhalten, wie neu. **Mannesmann-Flanschenröhren**, 90, 120, 150 und 175 mm 2000 m.

### Blechröhren

gebrauchte, starke, sehr gut erhalten, in 300–600 mm Lichtweite, zirka 2000 m. Diverse Formstücke, Bogen, Tee etc. zu obigen Röhren. Alles billigst. Lager in Muri und Frutigen.

**L. Wild, Muri (Aargau)**  
Hydranten, Schieber  
Turbinen.

Beim Einfordern von Prospekten wollen die w. Leser auf diese Zeitschrift Bezug nehmen

**Institut Minerva**  
Zürich  
Rasche und gründl.  
Vorbereitung auf die  
**Maturität**

**Technikum**  
**Konstanz**  
am Bodensee.  
Maschinenbau. Elektrotechnik.  
Bauingenieurwesen. Architektur.  
Mod. eingerichtetes Institut Süd-  
deutschlands Neubau.

Für junge Baumeister!  
**Italienisch** in 2 bis 3  
Monaten.  
**Sprachen-Institut Prof.**  
**Dr. Augustin, Lugano.**

**Patent-Anwalt**  
**J. AUMUND, Jng. ZÜRICH.**  
Telephon 2967 Rennweg 48  
Etabl. 1895

## Ventilatoren. Pumpen

9 grosse **Sulzer-** und **Dinnendahlventilatoren**, Luftmenge 100 bis 150 m<sup>3</sup>.  
16 **Schmiedeventilatoren**, für Hand- u. Motorbetrieb, für Speisung von 1 bis 10 Feuern.

8 **Zentrifugalpumpen**, von 90 bis 200 mm Rohr.  
7 **Diaphragma-** und 1 **Feuerlöschpumpe**.  
Galvanisierte Blechröhre, Kautschukrohre, Hähnen von 40 bis 125 mm Durchmesser, Winkel etc. werden zu billigsten Preisen abgegeben.  
Sich zu wenden an die  
**Generalunternehmung Frutigen.**

## Zu verkaufen oder zu vermieten grosse schöne Fabrik

mit 7 Hektaren Land am Ufer eines Sees, in wichtigstem, industriellem Zentrum der deutschen Schweiz gelegen, vollständig eingerichtet, nebst Werkzeug für mechanische Konstruktion, Wasserkraft 150 HP, Dampfreserve 250 HP. Villa mit schönem Park für den Direktor, 3 grosse Wohnhäuser für Angestellte oder Arbeiter. Sehr vorteilhafte Konditionen. — Gefl. Offerten unter Chiffre Z. R. 23467 an die Annoncen-Expedition **Rudolf Mosse, Zürich.**

## Fachwerkträger

dienlich für Brücken, Kranenträger  
Unterzüge etc. zu verkaufen.

- 10 Trägerpaare von 16.80–30.70 m Stützweite und 1.80–2.30 m Konstruktions-Höhe,
- 2 kontin. Träger zu 3 Oeffnungen von total 64 m Länge und 3.12 m Konstruktions-Höhe,
- 2 kontin. Träger zu 4 Oeffnungen von total 92 m Länge und 3.12 m Konstruktions-Höhe.

Für weitere Auskunft wollen sich Interessenten melden bei

**A.-G. Conrad Zschokke, Tiefbau-Unternehmung**  
in Aarau.

### Repetitionstheodolith

18 cm Kern, ganz neu, zu Triangulationen 111 Odg. zulässig, wegen Nichtgebrauch zu 25% Rabatt zu verkaufen. Offert. sub Z. D. 1254 an **Rudolf Mosse, Zürich.**

### Schweiz. Bauzeitung

ältere, kompl., gut erh. Jahrgänge zu kaufen gesucht.  
Offerten erbeten **M. Kreutzmann**,  
Rämistrasse 37, Zürich.

Die Inhaber der schweizer. Patente **Parsons No. 31088** vom 14. April 1904 auf: „**Gleichstrommaschine mit einer festen, den Anker umgebenden Reihenwicklung zur Aufhebung der Ankerrückwirkung und funkenloser Stromwendung**“, No. 36101 vom 11. August 1905 auf: „**Parallelgeschaltete Nebenschluss-Gleichstromdynamos mit festen Reihenwicklungen zur Aufhebung der Ankerrückwirkung**“, No. 38170 vom 10. Oktober 1906 auf: „**Parallelgeschaltete Gleichstromdynamos mit fester Reihenwicklung zur Aufhebung der Ankerrückwirkung**“, No. 38526 vom 1. Oktober 1906 mit Zusatz No. 54257 vom 30. September 1910 auf: „**Regelungseinrichtung bei dynamoelektrischen Maschinen**“, No. 49030 vom 28. Juli 1909 auf: „**Leiteranordnung bei elektrischen Maschinen**“, No. 49489 vom 28. Juli 1909 auf: „**Wicklung bei elektrischen Maschinen**“ und No. 54747 vom 4. November 1910 auf: „**Erregeranlage zur Regulierung der Spannung v. Wechselstrommaschinen**“ wünschen mit schweizerischen Fabrikanten bezw. Interessenten in Verbindung zu treten u. sind gerne bereit, Lizenzen zu erteilen od. die Patente zu verkaufen. Gefl. Off. od. Vorschläge werden durch **Hrn. E. Imer-Schneider**, Ingenieur-Conseil, 8 Bd. James Fazy, in Genf, bereitwilligst weiterbeförd.

### Zu kaufen gesucht: Maschine

zur Herstellung von Beton-Hohlblöcken, sowie Betonmischtrug. Gefl. Offerten unter Z. O. 1039 an die Annoncen-Exped. **Rudolf Mosse, Zürich.**

### Architekt

Mitte 20er, selbständig in allen Bureauarbeiten, Entwurf, Detail, erfahrener Bauleiter, **sucht Stellung**. Offerten unter Z. A. 1501 an **Rudolf Mosse, Zürich.**

### Diplomierter Bautechniker

24 Jahre alt, gut in Zeichnung und Konstruktion, mit guter Bureau- und Baupraxis, **sucht Stellung** per 15. März in Architekt.-Bureau. Offerten unter Chiffre Z. F. 1321 an die Annoncen-Expedition **Rudolf Mosse, Zürich.**

Erwiesenermassen haben  
**Stellengesuche u. -Angebote**  
in der  
**Schweiz. Bauzeitung**  
stets besten Erfolg.

### Grundbuchgeometer

mit allen in sein Fach einschlagenden Arbeiten vertraut, **sucht selbständige Stellung**. Dauern des Engagements und Arbeiten im Gebirge erhalten den Vorzug. Gehaltsminimum 4200 Fr. Antritt der Stellung 1. April, spätestens 1. Mai. Offerten unt. Z. G. 1407 an **Rudolf Mosse, Zürich.**

### Bautechniker

gelernt, Maurer (Deutscher) **sucht Stellung** sofort oder bis 1. März in **Architekturbureau**; geht auch auf Bau als **Bauführer**. Offerten unter Z. F. M. 31 an **Rudolf Mosse, Zürich**,  
Limmatquai 34.

### Eisenbetoningenieur

tücht. Statiker, vertraut mit der **Projektierung und Ausführung v. Industriebauten** alsbald nach Oberschlesien gesucht. Französ. Sprache unbedingt erforderl. Offerten mit Angabe der derr. Tätigkeit unt. K. 184 an **Haasenstein & Vogler, A. G., Mannheim.**

Tüchtiger, energischer

### Bauführer

(Mitte 30), gelernter Maurer, mit grosser Bau- und Bureaupraxis, in den letzten 10 Jahren mit der Ausführung gröss. Krankenhäuser u. Bauanlagen betraut, 4 Semester Bau-gewerbeschule Karlsruhe, **sucht Stellung** in einem Arch.- od. Bau-geschäft. Ia Zeugnisse zu Diensten. Offerten unt. Chiffre **Vc 903 Z** an **Haasenstein & Vogler, Zürich.**

### Bauzeichner

**sucht Stellung** auf 1. oder 15. April in Bau- oder Architekturbureau. Derselbe ist tüchtig in Zeichnung und Entwurf. — Gefl. Offerten erbeten unter Z. D. 1504 an die Annoncen-Expedition **Rudolf Mosse, Zürich**,  
Limmatquai 34.

Junger, tüchtiger Mann **sucht Stelle** als

### Fabrikportier

in grösser. Unternehmen. Offerten erbeten unt. Chiffre Zag. S. 1059 an **Rudolf Mosse, Schaffhausen.**

### Gesucht

tüchtiger, topographischer

### Zeichner

Bei entsprechenden Leistungen gutbezahlte, sichere Stelle. Selbst-geschriebene Offerten mit Zeugnissen, Zeichnungen und Gehaltsansprüchen an Ingenieurbureau **Leuenberger & Hübscher**  
Luisenstrasse 16, Bern.



## Hochbautechniker Tiefbautechniker Maschinentechniker Elektrotechniker etc.

Das gut eingeführte **Stellenvermittlungsammt des Schweiz. Techniker-Verbandes** vermittelt die Anstellung von Technikern aller Zweige im In- und Ausland. Gefl. sich wenden an das **Generalsekretariat des S. T. V. in Basel**, Immengasse 6.

## Gesucht jüngerer Bautechniker

mit Praxis für mittl. Baugeschäft nach **Biel** für Anfertigung von Konstruktionsplänen und für alle Bureauarbeiten. Offerten mit Gehaltsansprüchen und Zeugnissen unt. Chiff. **Z. B. 1052** an die Annoncen-Expedition **Rudolf Mosse, Zürich**, Limmatquai 34.

## Betriebs- Techniker

der im Maschinenbetrieb und Baufach praktische Erfahrungen besitzt, für grössere Färberei **gesucht**. Es wird mehr auf gute Praxis als auf theoretische Ausbildung gesehen. Offerten mit Lebenslauf und Gehaltsansprüchen unter Chiffre **Z. Z. 1250** erbeten an

**Rudolf Mosse, Zürich**,  
Limmatquai 34.

## KRAN- BAU

Für unser techn. Bureau suchen wir tüchtigen **Konstrukteur** mit mehrjährig. Bureau Praxis im Hebezeugbau. Offerten mit Lebenslauf und Gehaltsansprüchen an

**Maschinenfabrik  
St. Jakob A.-G. :: Basel**

## ARCHITEKT

(Stuttgarter Hochschule), 31 J., mit bedeutend. Verbindungen, wünscht als **Geschäftsteilhaber** oder **employé intéressé** in Architekturbureau od. Baugeschäft einzutreten. Bedeutende finanzielle Beteiligung wäre möglich. Gefl. Offerten unt. Chiffre **Z. Z. 1075** an die Annoncen-Expedition

**Rudolf Mosse, Zürich**,  
Limmatquai 34.

## Architekt

Anfangs 30er Jahre, tüchtige, stilgewandte Kraft, sucht sich zu verändern. Ostschweiz bevorzugt. Offerten unter Chiffre **Z. G. 374** an die Annoncen-Expedition **Rudolf Mosse, St. Gallen**.

Jeune

## Ingénieur-civil

diplôme de Zurich 1912, **cherche place** dans une entreprise de chemins de fer ou de travaux hydrauliques. Offres sous chiffre **Z. R. 767** à l'agence de publicité **Rudolf Mosse, Zurich**.

## Architekt

künstlerische Kraft, mit vorzügl. Bureau Praxis, von grösserer Studienreise zurück, **sucht passenden Wirkungskreis**. Prima Referenzen. — Gefl. Offerten unter Chiffre **Z. H. 1108** an die Ann.-Exp. **Rudolf Mosse, Zürich**, Limmatquai 34.

## Junger Ingenieur

mit 3jähr. Praxis im **Bergbau-, Strassen- u. Wasserbau**, italienisch, französ. u. deutsch perfekt beherrschend, mit sehr guten Zeugnissen u. Referenzen, **sucht wegen Baubeendigung für sofort oder später Stellung** bei Unternehmung oder Behörde. Bescheidene Ansprüche. Offerten unter **Z. P. 865** an die Annonc.-Exp. **Rudolf Mosse, Zürich**, Limmatquai 34.

## Bau-Ingenieur

Schweizer (Diplom der E. T. H. Zürich), mit 8jähriger Praxis im Eisenbahnbau, **sucht** infolge Baubeendigung auf Anfang April (ev. etwas früher) **Anstellung** im Bahn- oder Wasserbau bei Verwaltung oder Unternehmung, am liebsten in der Schweiz. Gefl. Offerten unt. **Z. V. 1046** an Ann.-Exp. **Rudolf Mosse, Zürich**, Limmatquai 34.

## Bautechniker

gesetzt. Alters, selbständig, f. **Konstruktion, Voranschlag** usw. **sucht Stellung**.

Gefl. Offerten erbeten unter Chiffre **Z. G. 1132** an Annoncen-Expedition **Rudolf Mosse, Zürich**, Limmatquai 34.

## Tiefbau

Technikerm. gründlicher theoret. Bildung und zehnjähriger prakt. Tätigkeit im Strassen-, Brücken-, Eisenbeton-, Eisenbahn- u. Wasserbau, sowie Vermessungswesen, **sucht baldiges, selbständiges Engagement** als

## Bauführer oder Techniker

bei Bauleitung, Verwaltung oder Unternehmung. Suchender übernimmt event. auch techn. Arbeiten in Akkord.

Offerten unter **Z. S. 1018** an die Annoncen-Expedition

**Rudolf Mosse, Zürich**,  
Limmatquai 34.

Junger

## Tiefbautechniker

mit 6jähr. Feld-, Bureau- u. Bau Praxis, spez. Strassenbau, **sucht** auf 1. März **Stellung** in Unternehmung od. techn. Bureau. Gefl. Offerten unter Chiffre **Z. S. 993** an **Rudolf Mosse, Zürich**, Limmatquai 34.

## Tücht. Techniker

mit mehrjähriger Werkstatt- und Bureau Praxis im allgemeinen Maschinenbau, speziell erfahren im Pumpen- und Turbinenbau, **sucht Stelle** — Offerten unter Chiffre **Z. N. 1288** an die Annoncen-Exp. **Rudolf Mosse, Zürich**.

## Hochbau- und Eisenbeton- Techniker

Ing., selbständig in allen Bureauarbeiten, guter Statiker (auch unbest. Systeme), sauberer Zeichner und Konstr., energ. in Bauführung, **sucht Stellung**. Angebote unter **Z. R. 1292** an die Annoncen-Exp. **Rudolf Mosse, Zürich**.

## Armierter Beton

Junger, tüchtiger Techniker, flotter Zeichner, 20 Jahre alt, **sucht Stelle** per sofort für ca. 2 Monate. la Zeugnisse. Offerten unter Chiffre **Z. G. 1307** a. d. Ann.-Exp. **Rudolf Mosse, Zürich**.

Architekturbureau in St. Gallen sucht tüchtigen

## Bautechniker

gewandt in Werkzeichnungen, Voranschlag, Bauführung. Offerten mit Angaben über Bildungsgang, bisherige Tätigkeit, Referenzen, Gehaltsanspruch und Eintrittsmöglichkeit unter **Z. V. 1396** an die Annoncen Expedition

**Rudolf Mosse, Zürich**,  
Limmatquai 34.

## Bautechniker

(Bauführer), Diplom Techn. Winterthur, mit mehrjähriger Bau- und Bureau Praxis, **sucht**, gestützt auf prima Zeugnisse, **Stellung** per 1. März in Architekturbureau oder Baugeschäft. Offerten unter Chiffre **Z. F. 1306** an die Annoncen-Exp.

**Rudolf Mosse, Bern**.

Die Inhaber des schweizer. Patentes **Pollard & Behrmann** No. 36669 vom 25. Januar 1906 auf: „**Maschine zur Herstellung, Auffüllung u. Verschluss von Karton- od. Papierschachteln**“ wünschen mit schweizerischen Fabrikanten, bezw. Interessenten in Verbindung zu treten und sind gerne bereit, Lizenzen zu erteilen oder das Patent zu verkaufen. — Gefl. Offerten oder Vorschläge werden durch **Hrn. E. Imer-Schneider**, Ingénieur-Conseil, 8 Bd. James-Fazy, in Genf bereitwilligst weiterbefördert.

## Architekt

tüchtig in Entwurf und Detail, mit guter Bureau Praxis, akad. gebildet, **sucht Stellung**.

Gefl. Offerten unter Chiffre **Z. G. 1457** an die Annoncen-Expedition **Rudolf Mosse, Zürich**, Limmatquai 34.

## Bautechniker oder Bauführer

mit Bureau- und Bau Praxis, flotter Zeichner, **sucht Stellung** in **Baugeschäft** oder **Architekturbureau**. Offerten unter Chiffre **Z. K. 1335** a. d. Annoncen-Exp.

**Rudolf Mosse, Zürich**,  
Limmatquai 34.

Tüchtiger

## Bautechniker

Schweizer, guter Zeichner, **sucht Stellung** auf Architekturbureau in Zürich od. Umgebung. Offerten erbeten unter **Z. S. 1443** an

**Rudolf Mosse, Zürich**.

## Architekt Bauführer

langjährige Praxis, guter Zeichner, **sucht Stelle**. — Offerten unter **Z. L. 1411** an die Annonc.-Exp.

**Rudolf Mosse, Zürich**,  
Limmatquai 34.

## Hohe Provision

gewährt junger, namhafter

Kunst-  
maler **Architekten**

welche Aufträge (Porträts, Landsch. od. dgl.) od. Bilderverkäufe vermitteln. Näheres unter **Z. Z. 1350** durch

**Rudolf Mosse, Zürich**  
Limmatquai 34.

## Bautechniker

gel. Zimmerer, 24 Jahre alt, mit mehrjährig. Bau- und Bureau Praxis, wünscht seine Stellung zwecks weiterer Ausbildung ab 1. April bei bescheid. Ansprüchen zu verändern. Zuschriften befördert unter **E. St. 1525**  
**J. Rafael**, Graben 28, Wien.

## Bautechniker

(Diplom Biel), Statiker, mit Praxis Eisenbeton und Baubureau, **sucht Stelle**. Offerten unter **Z. M. 1437** an die Annoncen-Expedition **Rudolf Mosse, Zürich**.

## Junger Bautechniker

**sucht Stelle** auf Architekturbureau oder Baugeschäft. Offerten unter Chiffre **Z. E. 1455** an **Rudolf Mosse, Zürich**, Limmatquai 34.

# A. Tribelhorn & C<sup>ie</sup>

Fabrik elektrischer Fahrzeuge

Feldbach (Kanton Zürich)

bauen als Spezialität:

Elektrische Rollbahnlokomotiven für jede Zugkraft und Steigung  
 Elektrische Rollbahnlokomotiven mit elektrisch angetriebenem Hebezeug  
 Elektrische Kranwagen, sogen. Elektro-Elephanten, zu gebrauchen als Hebezeug,  
 als Transport- und Vorspann-Automobil  
 Elektrische Lastwagen bis 5000 kg Nutzlast  
 Elektrische Lastschiffe (Ledischiffe)

Erste Spezialfabrik für elektrische Traktion mit Akkumulatoren.

Langjährige Erfahrung

Prima Referenzen

## Architekt

akadem. geb., prakt. und künstl. erfahren,  
 33 Jahre, Deutscher (Stile um 1800 bevorz.)  
**sucht Stellung**  
 gestützt auf 1a Referenzen und Zeugnisse  
 gut dotierte, dauernde, entwicklungsfähige  
 als Bureauchef in gut. Arch.-Bureau, Baugeschäft od. als selbst.  
 Arch. bei industr. Unternehmung od. Gemeindeverwaltung.  
 Versiert in Entwurf, Konstr., Berechn. u. admin. Geschäfte,  
 flott. Darst. in Bleistift-, Feder- u. Aquarellmanier. Umgangsgew.,  
 franz. u. engl. sprechend u. schreib., repräsentativ. Gehaltsanspr.  
 Fr. 400.— bis 500.—. Zürich bevorz. Offerten sub Z.F. 1456 an  
**Rudolf Mosse, Zürich, Limmatquai 34.**

**Gesucht:**

## Architekt oder Bautechniker!

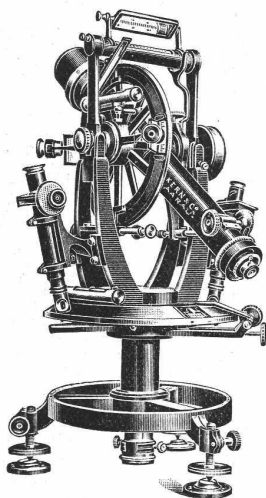
Für ein prosperierendes, in der Schweiz weitaus-  
 gedehntes **Architekturbureau** wird behufs bes-  
 serer Bewegungsfähigkeit, junger, tüchtiger, wenn  
 möglich künstlerisch befähigter Architekt od. Bau-  
 techniker (ev. als Bureauchef) gesucht. Derselbe  
 hätte eine **Einlage von 10 bis 15,000 Fr. zu**  
**leisten** und würde neben fixem Gehalt und Kapital-  
 verzinsung fixer Gewinnanteil beziehen. Ev. käme  
 auch kaufm. Leiter (Buchhalter und Korrespondent)  
 in Betracht. Ausführliche Offerten mit Zeugnissen,  
 Altersangabe, Honorarforderung und Angabe des  
 Studiengangs unter Z. U. 1445 an die Annoncen-  
 Expedit. **Rudolf Mosse, Zürich, Limmatquai 34.**



Für Fabrik der Blechbranche.

## Lohnend. Bedarfsartikel

Patent billigst zu verkaufen.  
**P. Hildebrandt, Leipzig-Pl., Eduardstrasse.**



## Mathematisch-mechan. Institut Kern & Cie., Aarau

Gegründet 1819

Telephon 1.12 — Telegramme: KERN-AARAU

24 Medaillen und Diplome

Grand Prix: Paris 1889, Mailand 1906

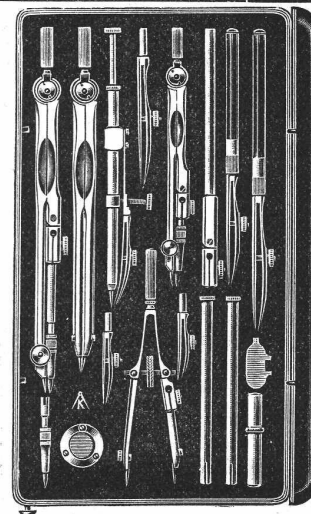
2 Grands Prix: Turin 1911

Einachser-Triangulations-Theodolite  
 Einfache und Repetitions-Theodolite  
 Bautheodolite, Nivellier-Instrumente  
 :: Messische und Kippregeln ::



Ia Schweizer  
**Präzisions-Reisszeuge**

Kataloge gratis und franko



# LOLLARKESSEL FÜR CENTRALHEIZUNG

Unübertroffen in Heizleistung und Brennstoffausnutzung  
Zu beziehen durch die meisten Heizungsfirmen

## BUDERUS'SCHE EISENWERKE

ABT. LOLLAR, WETZLAR

Vertretung: Buderus'sche Handelsgesellschaft m. b. H., Zürich. Lager in Zürich und Genf.

Generalvertreter:  
**G. Bosshard, Zürich**  
Blaufahnenstrasse 14.

# CERESIT

**macht nasse Keller, feuchte Wohnungen garantiert staubtrocken.**

1<sup>te</sup> REFERENZEN

Deutsches Reichs-Patent

PROSPEKTE GRATIS

**WUNNERSCHE BITUMENWERKE G. m. b. H. UNNA i. W.**

Generalvertreter:  
**G. Bosshard, Zürich**  
Blaufahnenstrasse 14.

# Röhren und Formstücke

fabriziert aus Schmiedeeisen für

Heizungen, Gasleitungen, Teerleitungen

:- Wasserleitungen, Windleitungen :-

von 100 bis 1600 mm Lichtweite  
auf den erforderlichen Druck geprüft

## A. Rieber <sup>G. m.</sup> <sub>b. H.</sub>, Reutlingen

Württemberg, Bloosstrasse Nr. 20