

Zeitschrift: Schweizerische Bauzeitung
Herausgeber: Verlags-AG der akademischen technischen Vereine
Band: 63/64 (1914)
Heft: 8

Werbung

Nutzungsbedingungen

Die ETH-Bibliothek ist die Anbieterin der digitalisierten Zeitschriften auf E-Periodica. Sie besitzt keine Urheberrechte an den Zeitschriften und ist nicht verantwortlich für deren Inhalte. Die Rechte liegen in der Regel bei den Herausgebern beziehungsweise den externen Rechteinhabern. Das Veröffentlichen von Bildern in Print- und Online-Publikationen sowie auf Social Media-Kanälen oder Webseiten ist nur mit vorheriger Genehmigung der Rechteinhaber erlaubt. [Mehr erfahren](#)

Conditions d'utilisation

L'ETH Library est le fournisseur des revues numérisées. Elle ne détient aucun droit d'auteur sur les revues et n'est pas responsable de leur contenu. En règle générale, les droits sont détenus par les éditeurs ou les détenteurs de droits externes. La reproduction d'images dans des publications imprimées ou en ligne ainsi que sur des canaux de médias sociaux ou des sites web n'est autorisée qu'avec l'accord préalable des détenteurs des droits. [En savoir plus](#)

Terms of use

The ETH Library is the provider of the digitised journals. It does not own any copyrights to the journals and is not responsible for their content. The rights usually lie with the publishers or the external rights holders. Publishing images in print and online publications, as well as on social media channels or websites, is only permitted with the prior consent of the rights holders. [Find out more](#)

Download PDF: 04.04.2026

ETH-Bibliothek Zürich, E-Periodica, <https://www.e-periodica.ch>

Schweizerische Bauzeitung

Abonnementspreis:
Schweiz 25 Fr. jährlich
Ausland 30 Fr. jährlich

Für Vereinsmitglieder:
Schweiz 20 Fr. jährlich
Ausland 24 Fr. jährlich
sofern beim Herausgeber
abonniert wird

WOCHENSCHRIFT

FÜR BAU-, VERKEHRS- UND MASCHINENTECHNIK

GEGRÜNDET VON A. WALDNER, ING. HERAUSGEBER A. JEGHER, ING., ZÜRICH
Verlag des Herausgebers. — Kommissionsverlag: Rascher & Cie., Zürich und Leipzig
ORGAN

Insertionspreis:

4-gespalt. Petitzeile oder deren Raum . 30 Cts.
Haupttitelseite: 50 Cts.
Inserate ausschliesslich an Annoncen-Expedition Rudolf Mosse, Zürich und deren Filialen und Agenturen

DES SCHWEIZ. ING.- & ARCHITEKTEN-VEREINS & DER GESELLSCHAFT EHEM. STUDIERENDER DER EIDG. TECHN. HOCHSCHULE.

Personen- u. Waren- Transmissions- AUFZÜGE Elektrische Hydraulische

SCHINDLER & CIE. - LUZERN

Gegr. 1874 Gegr. 1847



J. M. VOITH, HEIDENHEIM

an der Brenz, Württemberg

MASCHINENFABRIK UND GIESSEREI

Turbinen

mit wagrechten und senkrechten Wellen für alle Gefälle
Hydraulische Geschwindigkeitsregulatoren.
Wasserstandsregulatoren, auch für lange Druckleitungen.

Ungefähr 5500 Turbinen für zusammen 2100000 PS und 2700 Regulatoren ausgeführt und in Auftrag.



Moderner Fabrikbau. Neueste Dach- u. Oberlicht-Konstruktionen für industrielle Anlagen.

Weberei, ausgeführt in Frankreich. ☞ Patent Nr. 23428 mit Neuerungen.



1. Empfohlen als rationellstes System für Spinnereien, Webereien, Färbereien Bleichereien, Maschinenfabriken, Montierhallen, Werkstätten, Elektrische Zentralen, Giessereien, Güterhallen. Mehr als dreissigjährige Erfahrungen im Bau industrieller Anlagen. Ueber 400 000 m² ausgeführt.

Reform-Holzement-Dächer
mit Eternitplatten-Belag, ohne Kiesbeschüttung.

System Knobel, ☞ Patent Nr. 48935.

2. Bedeutende Verminderung des Gewichtes und dadurch Ersparnis an der Dachkonstruktion. Vorzügliche Isolierung. Bequeme Begehung der Dachfläche. Schutz gegen Beschädigung der Dachhaut.

Anfertigung von Bau- und Konzessionsplänen nebst stat. Berechnungen für industrielle Anlagen jeder Art, auch im Auftrag der HH. Ing., Arch. u. Bauunternehmer u. ev. Ausführung einzelner Teile der Bauten, spez. der Dach- u. Oberlicht-Konstruktionen.

Ausfertigung der Entwürfe:
H. Knobel vormals in Firma **Séquin & Knobel** **Zürich 6**
Ingenieurbureau für modernen Fabrikbau. Architekturbureau.

Kittlose Oberlichter

für Laternen-Oberlichter, Sheddächer und Wohnhäuser

mit Einglasung a. elastischer Unterlage.

a) Sprossen für einfache Verglasung, ☞ Patent Nr. 43278,
b) verbesserte Duplexsprosse mit doppelter Verglasung, System Knobel, ☞ Patent Nr. 51597, gleichmässige sichere Scheibenaufgabe. Dichter Abschluss gegen Regen, Schnee, Russ und Staub. Leichtes Reinigen.
Gute Isolierung und Ersparnis an Heizmaterial.

b) Duplexsprosse.



Vertretung und Ausführung:
Koch & Cie vormals **E. Baumberger & Koch** **Basel**
Unternehmung f. Dachkonstruktionen u. Bodenbelagsarbeiten.

ARSAG LIFTS

Personen- & Warenaufzüge jeder Art.
Aufzüge- & Räderfabrik Seebach
SEEBACH-ZÜRICH.

COMMUNE DE PESEUX

CONCOURS

pour la fourniture et la pose des sièges à bascule, pour l'ameublement de la Grande Salle.

Les intéressés peuvent prendre connaissance du cahier des charges au Bureau Communal, où les soumissions devront être retournées jusqu'au 23 Février crt. à 6 hs. du soir.

Conseil Communal.

COMMUNE DE LAUSANNE

Conduite d'amenée des Eaux de Thierrens

Avis de concours

La Municipalité de Lausanne (Direction des Services industriels) met au concours les travaux de fouilles et de pose de la conduite d'amenée Thierrens-Lausanne, d'environ 22 kilomètres de longueur.

Les soumissionnaires peuvent prendre connaissance des plans, profils et conditions, au bureau du Service des Eaux, Rue du Pré, 25, à Lausanne.

Les soumissions, sous pli fermé, portant la suscription „Adduction des Eaux de Thierrens à Lausanne“ devront parvenir avant le 5 mars 1914, à 4 heures du soir, à la Direction des Services industriels, Service des Eaux, où elles seront ouvertes en présence des intéressés.

Lausanne, le 12 février 1914.

Direction des Services industriels.

Gummiwarenfabrik H. Speckers Wwe., Zürich.

Verkaufsmagazin: Kuttelgasse 19, mittlere Bahnhofstrasse.



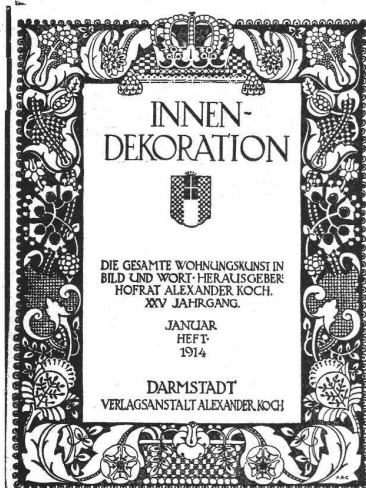
Spezialität:

Fabrikation von pat. wasser-dichten Regenmänteln, Taucheranzügen, Wasserhosen, Grubenjacken, Pferde- und Wagendecken aus Kautschuk.

Sämtl. Dichtungsmaterial für technische Zwecke.

Preislisten und Vorschläge zu Diensten.

Ein Jubiläum deutscher Arbeit



DER 25te JAHRGANG „INNEN-DEKORATION“

die gesamte Wohnungskunst in Wort und Bild

hat mit d. Januar-Heft 1914 begonnen.

Dieses imposante Heft zeigt in

100 ABBILDUNGEN, dabei 11

sepiatondrucken u. 3 farb. Blättern:

Vornehme u. gutbürgerliche Stadt- und Landhäuser in ihrem gesamten inneren Ausbau.

Ein Landhaus bei Feldafing. (Arch. Ino A. Campell und R. Drach).

Geschmackvolle Hotelräume (Hotel Continental-München).

Bürgerliche Kleinhäuser zu Baupreisen v. 14—30 000 M. (Arch. H. Straumer-Berlin).

Das Herrenhaus Auermühle in der Heide. (Arch. Siebrecht-Hannover).

Aussen-Architektur: Innen-Räume: Gärten: Einzel-Möbel: Dekoration: Lampen

Stickerelen: Blumenschmuck

Einzelpreis (in Marken M. 3.— erbeten)

Jahres-Ab. (innerh. Deutschl.) M. 20.—

Jahres-Bände (mit ca. 750 Abb.) M. 30.—

Jubiläums-Jahrgang. — Monatlich ein reichillustriertes Heft. — Jährlich gegen 750 Abbildungen und farbige Beilagen. — Vorrätig in allen Buchhandlungen!

Ein reichillustrierter Prospekt steht bei Bezug auf diese Ankündigung unbeschränkt zur Verfügung. Verlagsanstalt ALEXANDER KOCH, DARMSTADT.

Dokumente deutschen Kunstfleißes

Befestigungsbauten.

Es werden hiermit folgende Arbeiten zu einem Magazin und einem Kasernement im Kanton Tessin zur öffentlichen Konkurrenz ausgeschrieben:

1. Die Zimmerarbeiten.
2. Die Schreinerarbeiten samt Verglasung u. Beschlägen.
3. Die Spengler-, Holzement- und Installationsarbeiten samt Blitzableitern.
4. Gestelle in Eisen und Holz.
5. Die Malerarbeiten.

Die Pläne, Bedingungen und Vorausmasse können von schweizerischen Unternehmern vom 21. Februar bis 5. März 1914 in Bern, Bundeshaus, Ostbau, III. Stock, Zimmer No. 173 oder beim Ufficio federale di costruzione in Bellinzona, viale della Stazione, eingesehen werden, woselbst auch Angebote bezogen werden können.

Die Offerten sind verschlossen mit der Aufschrift „Angebot“ versehenem Couvert frankiert spätestens bis 7. März 1914 der unterfertigten Amtsstelle in Bern einzusenden.

Bern, den 18. Februar 1914.

Schweizer. Militärdepartement

Abteilung Genie.

Bureau für Befestigungsbauten.

Terner & Chopard

Ingenieur-Bureau für Hoch- und Tiefbau

Telephon 84.02

Zürich 1

Kasp. Escherhaus
St'pfenbachstr. 15

Brückenbauten
Eisenbetonbau
Foundationen ::

Projektierung und Ausführung

Klub-Sessel

in echt Leder
von Frs 150 an

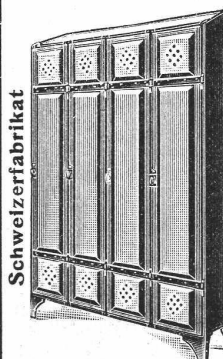


in prima Verdurstoffe
von Frs 100 an

Ich verarbeite nur kernige natur-narbige Rindleder mit unbegrenzter Haltbarkeit

Qualitätsmarke
Verlangen Sie Katalog

Edmund Koch
Stadelhofstr. 9
ZÜRICH I



Schweizerfabrikat

Billigste Preise

Kempf & Cie

Herisau

Eiserne

Kleider-Schränke

für Bureau, Fabriken, Warenhäuser, Institute etc.

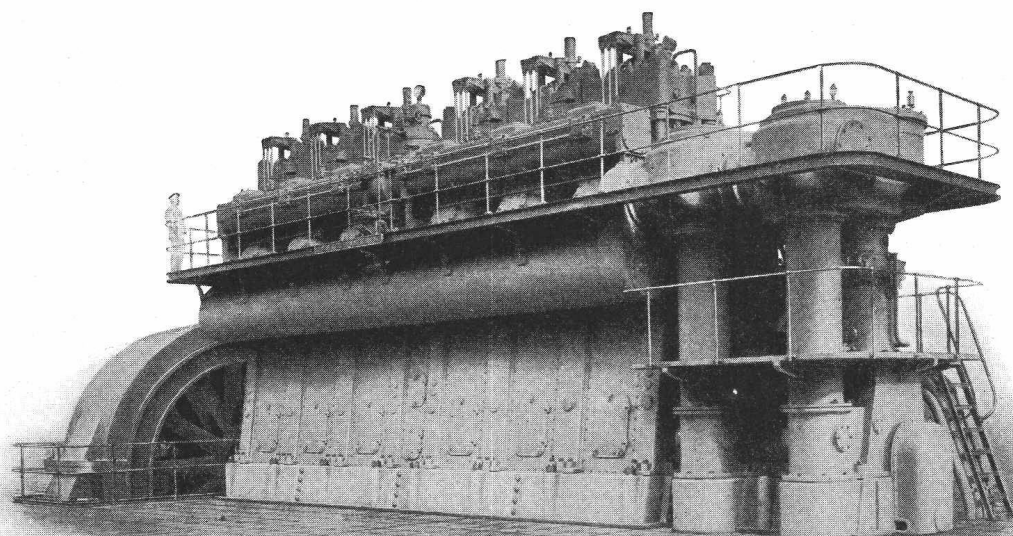
Aeltestes Geschäft dieser Branche der Schweiz. Jede Spezialausführung. Solide und rasche Bedienung. Prima Referenzen

Prospekte gratis und franko

GEBRÜDER SULZER

WINTERTHUR und LUDWIGSHAFEN A.Rh.

DIESELMOTOREN



4000 PS Sulzer-Diesel-Zweitaktmotor.

Letzte grössere Bestellungen auf Dieselmotoren für

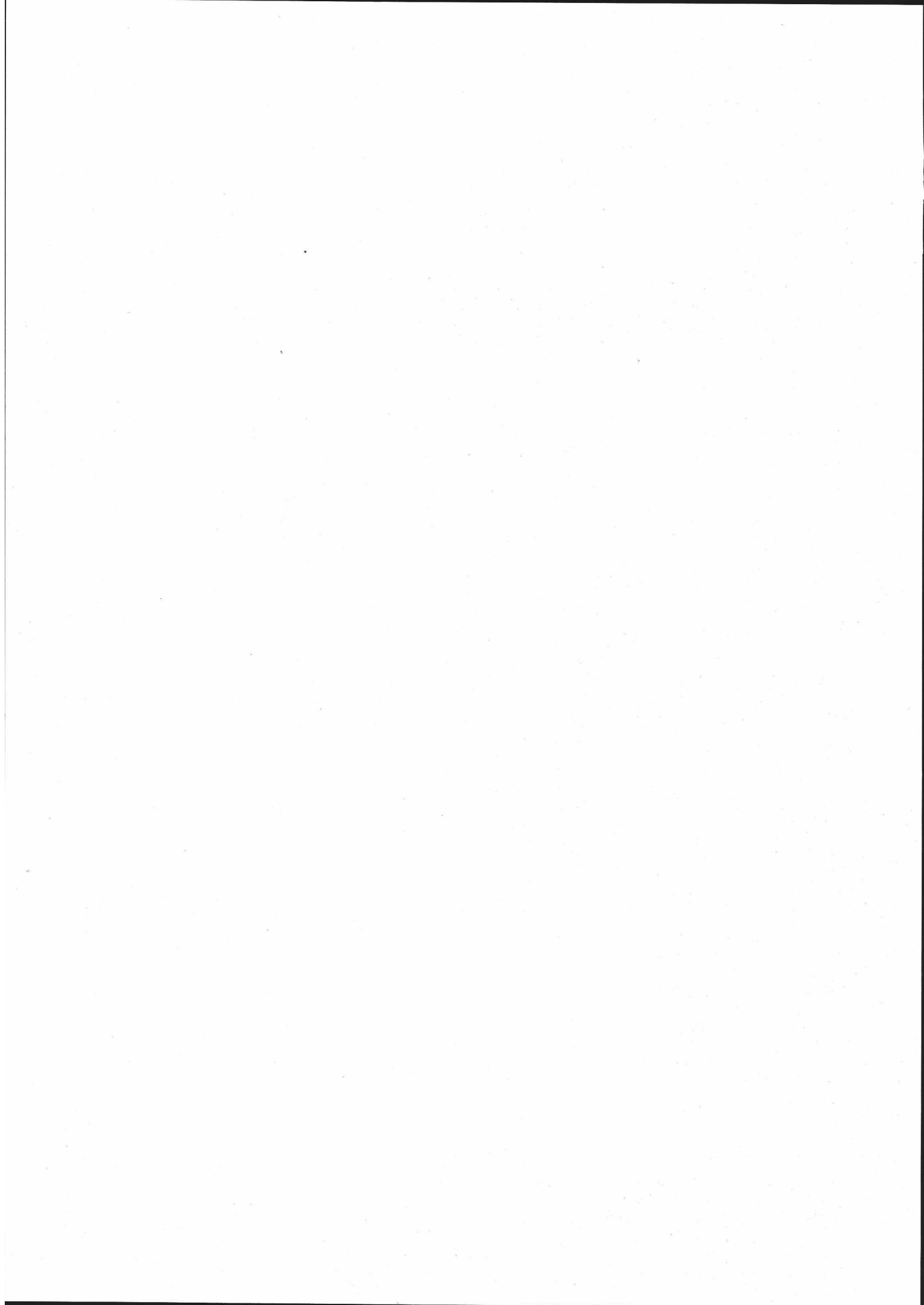
Elektrische Zentralen

6000 PS für eine Anlage in Bremen	4000 PS für eine Anlage in Belfast
4500 PS „ „ „ „ Neapel	3000 PS „ „ „ „ Calais
2800 PS „ „ „ „ Montevideo	2400 PS „ „ „ „ Hongkong
2200 PS „ „ „ „ Torre Annunziata	1000 PS „ „ „ „ Lucca
1500 PS „ „ „ „ Auboué (Frankreich)	800 PS „ „ „ „ Bukarest
1500 PS „ „ „ „ Bergamo	1000 PS „ „ „ „ Villefranche
1400 PS „ „ „ „ Mendoza (Argentinien)	1000 PS „ „ „ „ Katchkar (Ural)

Ausserdem 43,000 PS in Ausführung (kleinere Motoren von 20 PS an aufwärts).

Weitere Haupterzeugnisse:

Wechselstrom- und Gleichstrom-Dampfmaschinen, Dampfkessel, Zentrifugalpumpen, Ventilatoren, Eismaschinen, Zentralheizungen.



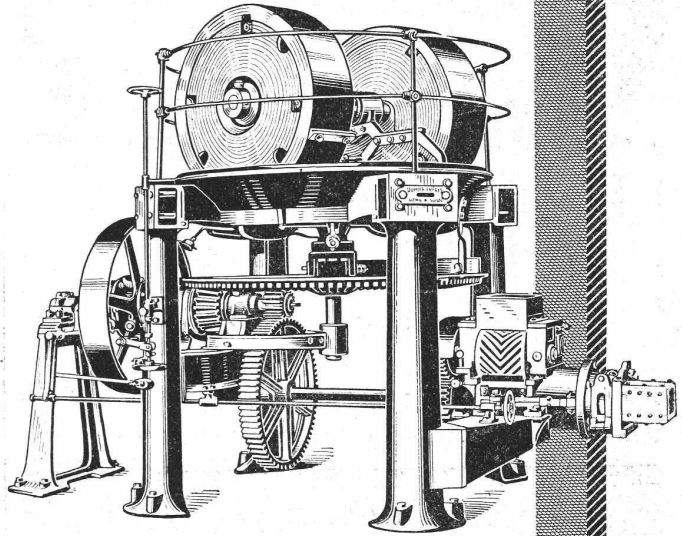
Bühler

Wir übernehmen durch unsere Spezialabteilung „Ziegelei“ die Projektierung, Bau und Ausführung von kompletten Anlagen für die Ziegelei- und Tonwaren-Industrie. Als Eigenfabrikate liefern wir: Schnecken, Revolver- und Drainröhrenpressen; ein- und mehrfache

Mischkollergänge

Glatt- und Brechwalzwerke, Abschneditische, Kanal- und Kammertrocknereien, Brennöfen etc. etc. Referenzen, Kataloge, Ingenieurbesuch auf Wunsch. - Filialen und Vertretungen in Paris, Mailand, Neapel, Rom, Barcelona, Budapest, Moskau, Phalère, Berlin.

Gebrüder Bühler
Uzwil (Schweiz).



Mischkollergang F B L, Patent Bühler

Zentralheizungen

aller Systeme

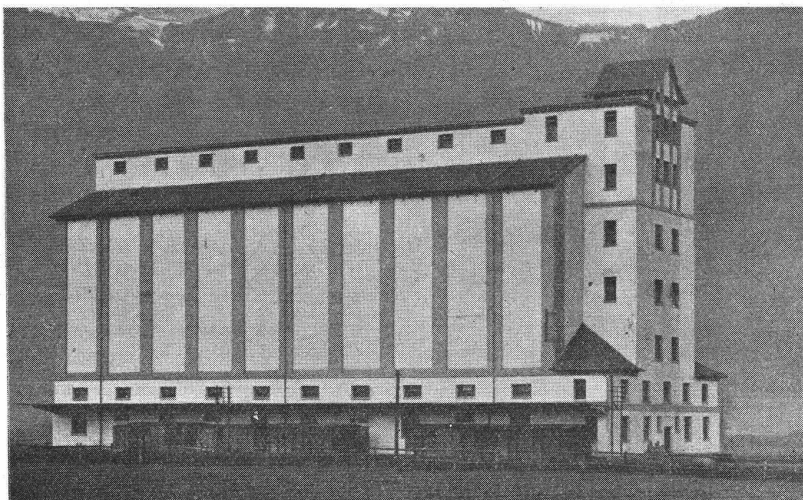
Sanitäre Anlagen - Wäschereieinrichtungen

erstellt unter Garantie

Albert Kruck, Zürich 1.

ED. ZÜBLIN & C^{IE}.

ZÜRICH
BASEL



Getreide-Magazine in Altdorf (Uri)
Bewährte Spezialität

Altbekannte Unternehmung für Projektierung und sorgfältige Ausführung von Beton-Bauten
— jeder Art —

ERSTE REFERENZEN

**Sie bauen rascher,
besser und billiger**

als früher mit den bestbekanntesten
querverleimten **Holzplatten**
für Türen, Täfer, Decken etc.

Ad. Aeschlimann in Meilen

Plattenfabrik.

Baur & Cie. A.-G.

Baugeschäft, Zürich 8

Seefeldstrasse 162

Maurer-, Eisenbeton- und Steinmetzarbeiten

J. Bolliger & Co. Zürich
Ingenieur-Bureau

Teleph. 109

Gegr. 1898

Tödistr. 65



Eisenbeton für Hoch u. Tiefbau
Projekte. Statische Berechnungen.

Siemens-Schuckert-Werke

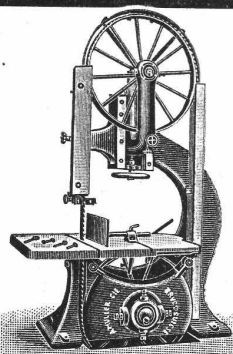
Zweigbureau Zürich

Ausführung stationärer und transportabler

Staubsauganlagen

und Abfüllvorrichtungen.

D. R. P. und Patent. Detaillierte Offerten kostenlos.



A. Müller & Cie.

Brugg

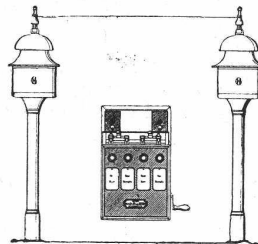
**Holzbearbeitungs-
Maschinen**

Zu besichtigen in der Ausstellung
des Verbandes Schweizer Schreiner-
meister und Möbelfabrikanten in
Zürich, Unterer Mühlesteg 2.

Hasler A.-G., Bern

vorm. Telegraphen-Werkstätte von G. Hasler — Gegründet 1852

Telephon- und Telegraphen-Apparate



Spezielle
Telephone für Starkstromanlagen

**Elektrische Block-
u. Signal-Apparate
für Eisenbahnen**

**WILH.
BAUMANN
HORGEN**



**Rolladen. Rolljalousien.
Jalousieladen. Rollschutzwände**

Gegründet
1860

Die Ofenfabrik

J. Wegmann, Oberburg (Schweiz)

liefert vorzügliche Ofen mit Blechmantel
oder Kachelbekleidung, zur Beheizung von
Räumen jeder Art und Grösse.

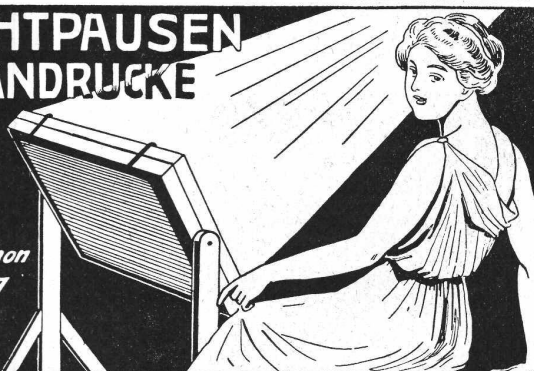
Solideste Bauart. Grösste Brennmaterial-
ersparnis. Beste Referenzen.

Man verlange Prospekte.



**LICHTPAUSEN
PLANDRUCKE**

Telephon
1107



René Orbann · Zürich · Sihlhofst. 27



C. Koch, Schaffhausen
Photograph

Photographische Aufnahmen für technische
Zwecke in hoher Vollendung. Offerten,
Arbeitsproben und Besuche bereitwilligst
ohne Verbindlichkeit.

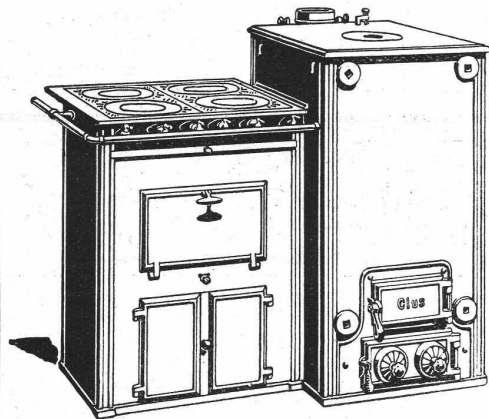
BRÜSSEL 1910: GRAND PRIX

MODELLfür Ausstellungen
etc.**PETER****KOCH**Modellwerk
G. m. b. H.
Cöln-Nippes-S**Schweizer.
Landesausstellung**

für Behörden, industrielle Unternehmungen etc., für Hoch-, Tief- und Wasserbau, von öffentlichen Gebäuden, ganzen Städteanlagen, Wasserwerken, Brücken, von Maschinen, Apparaten, gewerblichen Anlagen, Dioramen, Landschafts- und Reliefmodelle.

Modell der Umgebung des Cölnner Domes mit auswechselbaren Gebäudegruppen im Masstab 1:100. Turmhöhe 1,70 m, Modellgröße 30 qm.

BEDEUTENDSTE SPEZIALFABRIK FÜR MODELLE JEDER ART. PERSONAL CA. 200.


GESELLSCHAFT DER LUDW. VON ROLL'SCHEN EISENWERKE
 · FILIALE: **EISENWERK CLUS** KT. SOLOTHURN ·
Man verlange Broschüre Nr. 113 über
Cluser Centralheizungsartikel.**CLUSER HEIZKESSEL**für Warmwasser- und Niederdruck-Dampfheizung,
sowie für gewerbliche Anlagen.

Bewährtes System.

Einfache Bauart und Aufstellung.

Bequeme Reinigung während dem Betriebe.

Ueber 4700 Cluserkessel im Betriebe.

Radiatoren, 50 verschiedene Modelle.**Rippenröhren und Rippenheizkörper, Wärmeplatten, Ventile,
Formstücke, gusseiserne und schmiedeiserne Flanschen.**

Zu beziehen durch die Installationsfirmen.

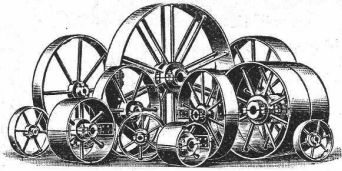
Betonpfähle Patent Strauss

Vorteile gegenüber anderen künstlichen Gründungen:

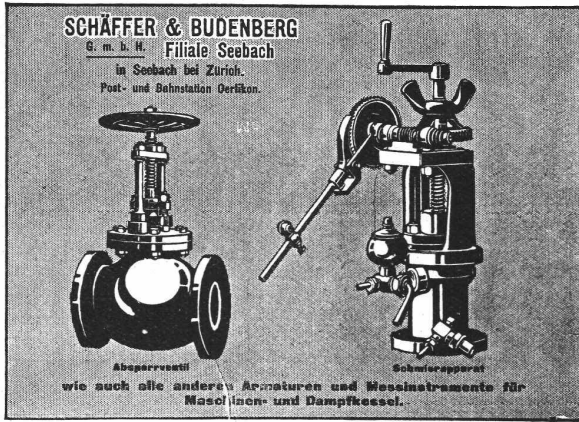
Sofortiger Baubeginn, kürzeste Ausführungszeit. — Keine Rammarbeit, keine die benachbarten Gebäude gefährdenden Erschütterungen. — Herstellung nachträglicher Fundamentsicherungen in und neben bestehenden Gebäuden. — Gleichmäßige Verdichtung des Baugrundes. — Grösste Tragfähigkeit auch bei schlechtestem Baugrund. — Erfolgreiche Anwendung für schwebende Pilotage. — Beste Möglichkeit für Schrägpfahlungen. — Keine Ausschachtungs- und Wasserhaltungsarbeiten. — Aufschluss über die Bodenverhältnisse bei jedem Pfahl. — Anpassung der Pfahllängen an die wechselnde Gründungstiefe. — Grösste Billigkeit der Gründung.

Zahlreiche Ausführungen für staatliche und städtische Behörden, sowie für Private. Interessenten stehen Mitteilungen über die Ausführungen umfangreichster Gründungen auf Strauss-Pfählen gern zur Verfügung. Auf Wunsch Ingenieurberatung und Ausarbeitung von Entwürfen.

Dyckerhoff & Widmann, A.-G., Karlsruhe i. B.Tiefbau-Unternehmung, Spezialgeschäft für
Beton- u. Eisenbetonbauten i. Hoch- u. Tiefbau.



Schmiedeiserne Riemenscheiben
 ein- u. zweiteilig, höchst betriebssicher. Gr. Lager. Rasche Anfertigung.
Gebrüder Dietsche,
 Maschinenfabrik,
 Koblenz (Aargau).



SCHÄFFER & BUDENBERG
 G. m. b. H. Filiale Seebach
 in Seebach bei Zürich.
 Post- und Bahnstation Detsikon.

Absperrventil
Schmierapparat
 wie auch alle anderen Armaturen und Messinstrumente für Maschinen- und Dampfkessel.

Spezialfabrik für Lichtpauspapiere
Zürich - A. Messerli - Bern

Aelteste Lichtpausanstalt der Schweiz
 Gegründet in Zürich 1876

liefert prompt und billig unter Garantie:

Lichtpauspapiere eigener, bewährter Fabrikation,
Lichtpausapparate div. Systeme, pneumat. und elektr.
Lichtkopien auf blauem, weissem und braunem Grund,
Plandruck (Trockendruckverfahren) schwarz und farbig.

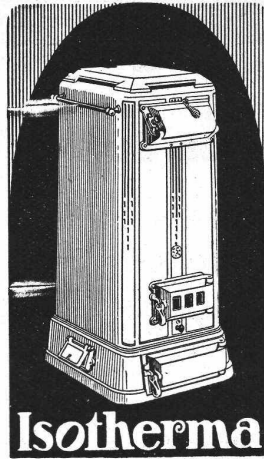


Internationale Baumaschinenfabrik A.-G.
NEUSTADT an der Haardt

vorm. **W. L. Volten**
 Tel. 39. Teleg.-Adr.: Ibag. Filiale: **Kornthal** bei Stuttgart. Tel. 3

Zementrohr-Press- und Ausform-Maschine D. R. P. auch Patent, für ovale und runde Rohre.
Strassen-Automobil-Steinbrecher System Velten, Modell 1910. Selbstfahrend bis 40 cbm Schotter pro Tag.
Steinbrecher für Strassen-, Eisenbahn- und Betonschotter, Leistung 15-300 cbm pro Tag.
Feinbrecher System Velten, Modell 1912, für Beton, Eisenbeton und Sand, 16-60 cbm pro Tag.
Beton-Mischmaschine System Velten, von 40 bis 300 cbm tägliche Leistung.
Spezial-Maschine für Untergrund-, Eisenbahn- und Tunnelbauten.

Kies-, Wasch- und Sortiermaschinen, Walzwerke, Mahlgänge, Aufzüge, Elevatoren, Hebezeuge, Saug- und Druckpumpen, Dampfkranen, Bauwerkzeuge, Transportgeräte in prima Qualität. Komplette Einrichtungen für Hoch- und Tiefbau, Wasserhaltungen, Sand-, Beton- und Schotter-Zerkleinerungsanlagen, Kies-, Wasch- und Betonieranlagen für jede gewünschte Tagesleistung. Die Velten'schen Anlagen haben sich in der Praxis vorzüglich bewährt und erzielen **50-100 Prozent höhere Leistung**. Auf Wunsch liefern wir kompl. Einrichtungen zur **Miete** mit Vorkaufrecht. Auf vorherige Anzeige können Maschinen in unseren Fabriken **Neustadt an der Haardt** sowie **Kornthal** bei Stuttgart im Betrieb vorgeführt werden.



Isotherma

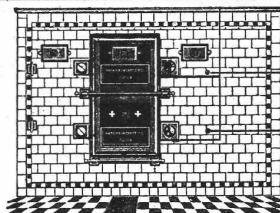
Für die moderne Einfamilienhaus- und
Etagenheizung
 bevorzugt man den Union-Briketkessel
Isotherma.

Kein Auslöschen des Feuers, daher
 Kein wiederholtes Anheizen.
 Genaueste Anpassung an den Wärmebedarf wie bei keinem andern Kessel.
 Keine Schlacken,
 Betrieb mühelos und sauber.
 Sehr ansprechendes Aeussere.
 Gesellschaft

der L. v. Roll'schen Eisenwerke
Eisenwerk Clus.

Zu beziehen durch jede Heizungsfirma.

Schweiz. Backofen-Fabrik A.-G.
 Zürich I, Stampfenbachstrasse 17 □ Telefon Nr. 8863



Spezialhaus für modernen
Dampfbackofenbau

Prima Referenzen.

Komplette Bäckerei- und Konditorei-Einrichtungen.
 Kostenanschlag und Ingenieurbesuch gratis.

Olichés Bachmann & Co.
 Für alle Zwecke
 Hirschengraben 74.
Zürich I



déposé

Schweizerische Treuhand-Gesellschaft

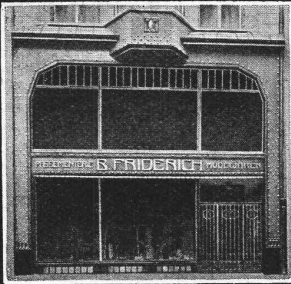
Basel Aeschengraben Nr. 2
Telephon Nr. 647

Gegründet 1906
Telegramm-Adresse: Treuhand

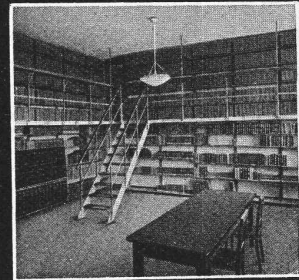
Bahnhofstrasse Nr. 64
Telephon Nr. 7480 Zürich

Revisionen — Gutachten — Organisationen und Reorganisationen
Liquidationen — Treuhand-Funktionen

F. GAUGER & CO. ZÜRICH



ROLLADEN aus STAHLBLECH
EISENCONSTRUKTIONEN
SCHAUFENSTERANLAGEN
WELLBLECHBAUTEN
SCHEERENGITTER
ARCHIVANLAGEN PAT.
SYST.



Gegr. 1875 Mecklenburg 1912/13
1685 Stud.

Polytechn. Strelitz

Höhere Technische Lehranstalt
zur Ausbildung von
Ingenieuren, Architekten, Baugewerkmeistern und
Technikern. Besondere Abteilungen für Eisenbeton-
Ingenieure und -Techniker.
(Höhere und niedere Statik; daneben Sonderkurse.)
Nachweisbare Vorkenntnisse berücksichtigt, dah. kürz. Studiendauer. ¼ jährl. neue Vorträge Programm umsonst.

GEORG STREIFF & CO ZÜRICH & WINTERTHUR

BAUMATERIALIEN
EN GROS
HYDR. BINDEMittel
LAGER IN THON-
MOSAIK-STEINZEUG
UND GLASIERTE
WANDPLATTEN
ENGL. GLASIERTE
SCHÜTTSTEINE
ETC.

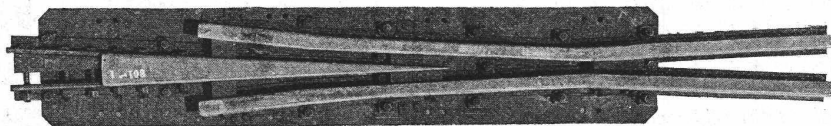
BUREAU:
ZÜRICH
MERKATORIUM
TELEPHON N° 2614
SPEZIALGESCHÄFT
FÜR
KUNSTGERECHTE
ERSTELLUNG VON
BODEN-UND WAND-
BELÄGEN

ANT. HINRICHY DREHL. FISCHL ZÜRICH

ATELIERS de CONSTRUCTIONS MÉCANIQUES de VEVEY, Schweiz

Aiguilles et Changements-Aiguilles anglaises

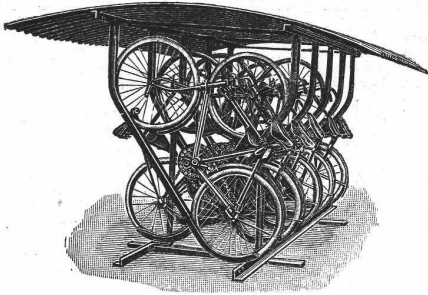
pour tous systèmes de voie.



Fourni
aux C. F. F. chaque année depuis 1911.

Chemins de fer Bex-Gryon-Villars en 1910.
Chemins de fer Aubonne-Allaman en 1907.

Tramways Lausannois 1907, 1911.
Chemins de fer de la Gruyère 1907, 1911.

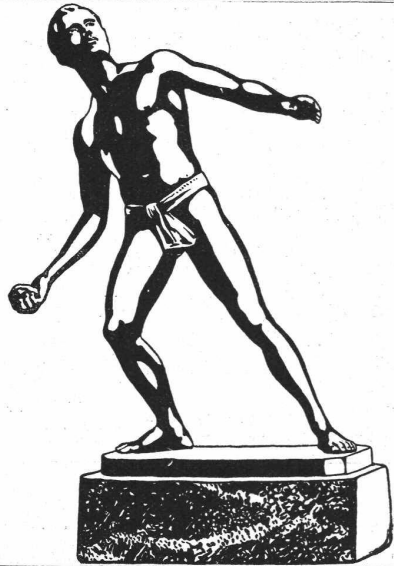


Fahrradständer

ganz aus Eisen mit Schutzdach aus verzinktem Wellblech, im Gebrauche vorzüglich bewährt, liefert zu billigen Preisen die

Aktiengesellschaft der
Maschinenfabrik von Louis Giroud, Olten.

Prospekte stehen zu Diensten.
In der Schweiz viele hundert im Gebrauch.



Schoop & Co., Zürich

Echte Bronze-Figuren
Marmor - Statuetten
Messing - Artikel für
Wohnungs-Einrichtungen
Ständer und Töpfe
In Eisen und Messing gehämmerf
Teppiche — Vorhänge

PATENT-ANWÄLTE
E. BLUM & Co DIPL. INGENIEURE
GEGRÜNDET 1878 · ZÜRICH · BAHNHOFSTR. 74



„Sika“

ist das beste Wasser u. Feuchtigkeits-Schutzmittel, widersteht über 60 m Wasserdruck. Man verlange Referenzen, Prospekte und Besuch.

Ausführung mit Garantie.
Wasserdurchlässige Böden u. Wände werden mit schnellziehender „Sika“ verputzt.

Kaspar Winkler & Co.,
Zürich 5,
Neugasse 99 — Telephon 7462
Telegramme: „Sika“

A. Jucker Nachf. v.

Jucker-Wegmann

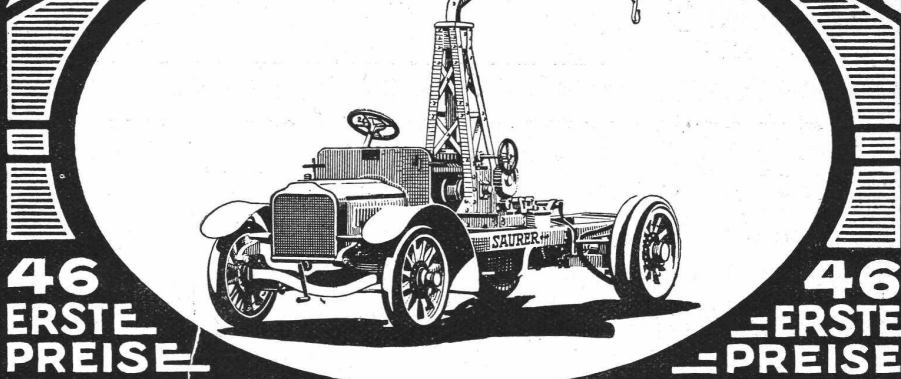
Papierhandlung z. Hecht
Schifflande Nr. 22, Zürich

Grosses Lager

von Pauspapieren, Pausleinen
und Zeichenpapieren, Rollen
und Bogen, in nur vorzüglichen
Qualitäten.

Holzzementpapier, Dach-
pappen, Bodentelag- u.
Teppichunterlag - Papiere

SAURER



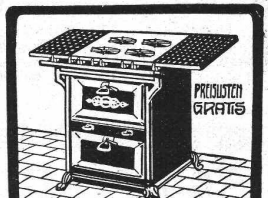
46
ERSTE
PREISE

46
-ERSTE
-PREISE

ADOLPH
LINDAU-ARBON



SAURER
SURESNES (PARIS)



OFENFABRIK
SURSEE
GASHERDE
IN ALLEN GRÖSSEN
Nachweisbar
sparsamste
leistungsfähigste
aller Systeme

Silicium - Carbid

(auch Carborundum genannt)

zur Herstellung von Zementböden, Zement-tufen, hydraulisch gepressten Bodenplatten etc., welche sich nicht abnützen und durch den Verkehr nicht glatt werden; ebenso für Zementarbeiten jeglicher Art, wie z. B. Wasser-Druckanlagen aus Beton etc., liefert billigst

Elektrizitätswerk Lonza A.-G., Basel.