

Zeitschrift: Schweizerische Bauzeitung
Herausgeber: Verlags-AG der akademischen technischen Vereine
Band: 63/64 (1914)
Heft: 7

Werbung

Nutzungsbedingungen

Die ETH-Bibliothek ist die Anbieterin der digitalisierten Zeitschriften auf E-Periodica. Sie besitzt keine Urheberrechte an den Zeitschriften und ist nicht verantwortlich für deren Inhalte. Die Rechte liegen in der Regel bei den Herausgebern beziehungsweise den externen Rechteinhabern. Das Veröffentlichen von Bildern in Print- und Online-Publikationen sowie auf Social Media-Kanälen oder Webseiten ist nur mit vorheriger Genehmigung der Rechteinhaber erlaubt. [Mehr erfahren](#)

Conditions d'utilisation

L'ETH Library est le fournisseur des revues numérisées. Elle ne détient aucun droit d'auteur sur les revues et n'est pas responsable de leur contenu. En règle générale, les droits sont détenus par les éditeurs ou les détenteurs de droits externes. La reproduction d'images dans des publications imprimées ou en ligne ainsi que sur des canaux de médias sociaux ou des sites web n'est autorisée qu'avec l'accord préalable des détenteurs des droits. [En savoir plus](#)

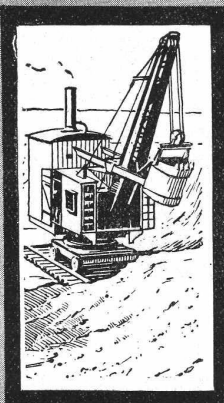
Terms of use

The ETH Library is the provider of the digitised journals. It does not own any copyrights to the journals and is not responsible for their content. The rights usually lie with the publishers or the external rights holders. Publishing images in print and online publications, as well as on social media channels or websites, is only permitted with the prior consent of the rights holders. [Find out more](#)

Download PDF: 09.02.2026

ETH-Bibliothek Zürich, E-Periodica, <https://www.e-periodica.ch>

MENCK & HAMBROCK



Altona-Hamburg

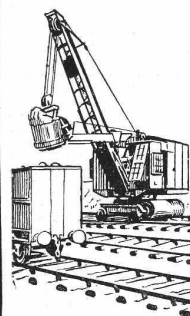
Löffelbagger

mit Dampf und elektr. Antrieb. Auch zur Miete.

Vertreter für die Schweiz:

Fritz Marti A.-G., Bern

Murtenstrasse 83 — Telephon Nr. 1074



Silicium - Carbid

(auch Carborundum genannt)

zur Herstellung von Zementböden, Zementstufen, hydraulisch gepressten Bodenplatten etc., welche sich nicht abnützen und durch den Verkehr nicht glatt werden; ebenso für Zementarbeiten jeglicher Art, wie z. B. Wasser-Druckanlagen aus Beton etc., **liefert billigst**

Elektrizitätswerk Lonza A.-G., Basel.

Hebezeuge

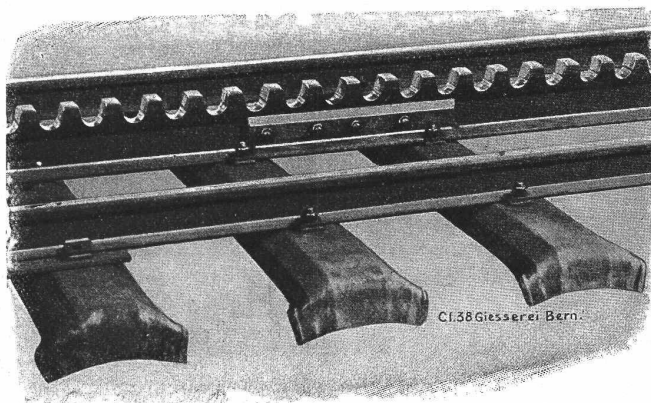
Eisenbahnmaterial

Zahnradbahnmaterial

Standseilbahnen

Schleusen- und

Wehreinrichtungen



liefert als **Spezialität** die

GIESSEREI BERN

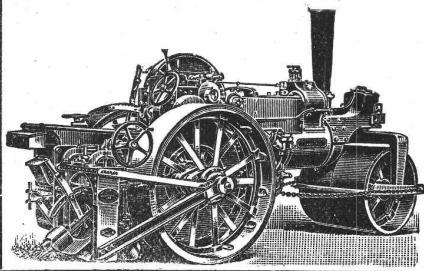
Telegramme:
Giesserei Bern

in Bern

Telephon:
1066

Konstruktionswerkstätten

Werk der Gesellschaft der L. von Roll'schen Eisenwerke.

FRITZ MARTI Akt.-Ges., BERN

liefert kaus- und mietweise **DAMPFSTRASSENWALZEN**, Patent Aveling & Porter, mit oder ohne mechanischem Strassenaufbrecher; in Gebrauch bei einer grösseren Anzahl schweiz. Behörden. Strassenlokomotiven zur Beförderung leichter und schwerer Lasten. Steinbrecher, Lokomobilen, sowie sämtliches Material für Bauunternehmer.

Ferner sämtliche Maschinen zur Strassenreinigung, wie:

Kehrmaschinen Sprengwagen
Schlammabzugmaschinen

☛ Dampfstrassenwalzen zum Ausleihen vorrätig. ☛

**Fugenlose Steinholzböden**

für Fabriken, Magazine und Bureaux.
Ausführung seit 12 Jahren Spezialität unserer Firma.
Beschreibungen, Referenzenlisten, Muster kostenfrei.

CH. H. PFISTER & CO., BASEL

Telephon 1114 — Telegr.: Pfisterco, Basel — Leonhardsgraben 34

Fabrik elektrischer Apparate
Sprecher & Schuh
A.-G.



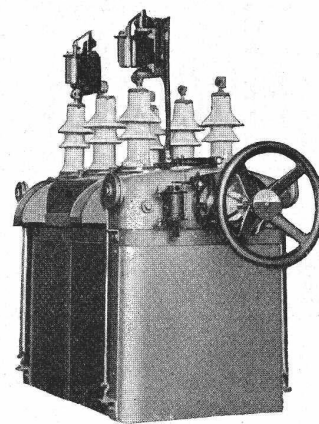
Aarau



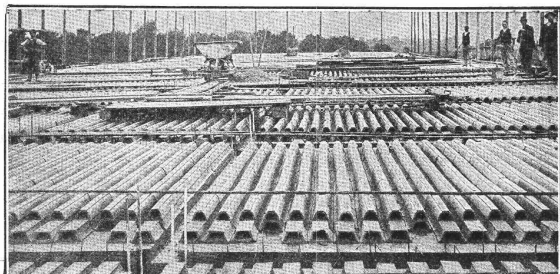
Komplette Schaltanlagen

Starkstrom-Apparate

bis 80,000 Volt
bis 4000 Amp.

**Hohlkörperdecke „System Wörner“**

⊕ Patent Nr. 55494. D. R. P. Nr. 240007.



schallsicher, isolierend, fusswarm
rissfrei, billig

bei grösster Spannweite und schwerster Belastung
ohne Unterzug bis 7 m

Projekte, Devis und Anleitung prompt und kostenfrei
allein durch

Zeughaus-Neubau Basel
Ferner ausgeführt in Schulhäusern, Krankenhäusern,
Badanstalten, Kasernen, Fabriken, Geschäftshäusern,
Villen, Wohnhäusern, Käsereien und Stallungen.
Referenzen und Zeugnisse auf Wunsch.

Bauer & Albrecht, Zürich I

Ingenieur-Bureau

Stämpfenbachstrasse 19 — Telephon 8250



GESELLSCHAFT DER LUDW. VON ROLL'SCHEN EISENWERKE
: FILIALE : EISENWERK CLUS KT. SOLOTHURN :

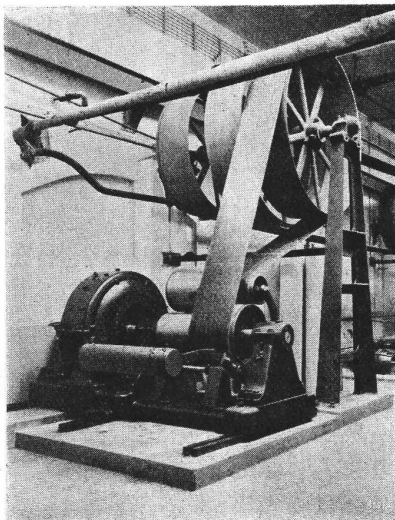


Ausführungsrecht für die Schweiz
der

PATENT- LENIX- GETRIEBE

Sparen Vorgelege, Kraft, Riemen
und Platz.
Lenixrollen auf Kugellagern.

Man verlange Prospekt.



Papiermaschinen-Antrieb mit variabler
Tourenzahls mit „Stufen-Lenix“
Kraftübertragung 120 PS.

Direkter Antrieb bei grössten
Uebersetzungs-Verhältnissen und
kleinsten Achsendistanzen.

Innert 4 Jahren über 1200 Lenix-
apparate geliefert für Ueber-
tragungen bis 500 PS und Ueber-
setzungs-Verhältnisse bis 1:25

Komplette Transmissionsanlagen
für alle Industriezweige in moderner
Ausführung mit Ringschmierlagern oder
Kugellagern.

— Bennkupplungen. —

M. A. N.

MASCHINENFABRIK AUGSBURG-NÜRNBERG A. G.



Werkstätten Eisenwerk Wülfel bei Hannover.

Brücken Hochbauten

Feste und bewegliche Brücken,
Pontonbrücken, Schwimmdocks,
Schwebefähren, Landungsbrük-
ken, Walzen-, Schützenwehre,
Pneumat. Fundierungen, Tunnel-
vortriebe, Eisenhochbauten aller
Art, Verkehrsanlagen, Gaswerks-
bauten, Gasbehälter, Kraftwerke,
Werkstätten, Speicher, Luftschiff-
hallen, Bühneneinrichtungen.

Erste schweizer. Referenzen.

Ernsthafte Interessenten erhalten
kostenlos Drucksachen B. A. 52
und 53 von unserer Vertretung:

W. Thiele, Techn. Zürich.

Bureau,
Postfach Filiale 3, Hauptbahnhof.

Thonwerk Biebrich A.-G.

Chamottefabrik

Biebrich am Rhein.

Hochfeuerfeste u. säurebeständige Produkte.

Normal- und Façonsteine aller Art, Chamottemörtel, Retorten, Muffeln etc. Bau kompletter Ofenanlagen.

Beste Referenzen und Zeugnisse aus der Schweiz.

Kunstgewerbl. Metallarbeiten



Telephon 9661.

Vergolden, Versilbern etc.
Künstler. Metallfärbungen.
Den Herren

Architekten

z. bes. Beachtung empfohlen.
Trelbarbeiten in kunstge-
rechter Ausführung nach
jedem Entwurf.

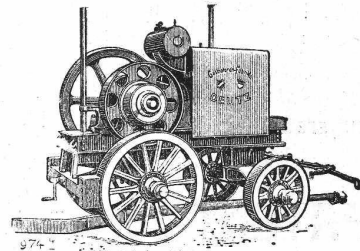
Kern- und Hohlgalvanos

z. Reprod. von Ornamenten,
Plaketten, Figuren etc.
Beachten Sie, bitte, meine
Adresse genau.

Bl. Bart, Zürich 4

Jänergasse Nr. 5.

Deutzer Benzinlokomobilen



bester fahrbarer Motor.

Weitaus vorteilhafter als Dampflokomobilen.

Neue billige Benzin- u. Rohölmotoren.

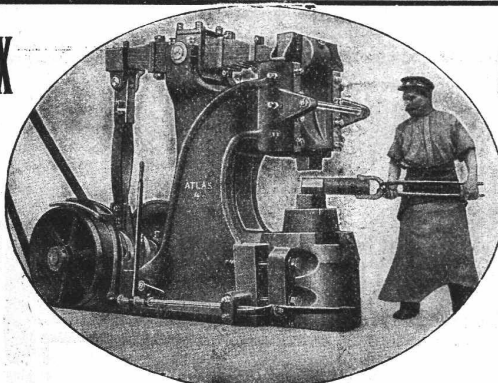
Beste Betriebsmaschinen für
Landwirtschaft und Gewerbe.

Gasmotoren-Fabrik „Deutz“ A.-G. Zürich.

Oschés Bachmann & Co.
Für alle Zwecke
Hirchengraben 74.
Zürich I

Ajax

D. R.
Patent
232685



Ajax

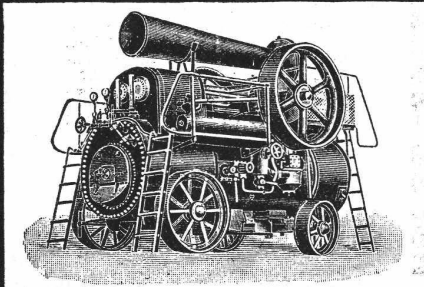
Ueber
1900 St.
verkauft

Blattfeder-Hämmer von 15 bis 300 kg Bärge wicht.
Rudolf Schmidt & Co., Düsseldorf C.

Allein-Vertretung für die Schweiz: C. Schaefer & Co., Basel.

Ernst Halbach Akt. Ges.

DÜSSELDORF · FRANKFURT a/M · BERLIN W.30

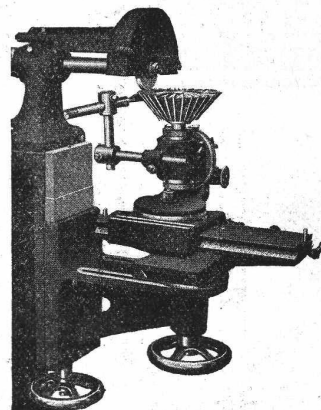


LOKOMOBILEN

COMPL. PUMPWERKE
Kauf- und mietweise

Ludw. Loewe & Co. Berlin

fabrizieren in vollendeter Präzision
WERKZEUGMASCHINEN & WERKZEUGE
für Metallbearbeitung. Vollständig auswechselbar.
NORMALISIERTE MASCHINENTEILE.
Generalvertreter d. Schweiz: R. FALKNER, Ing. BASEL.



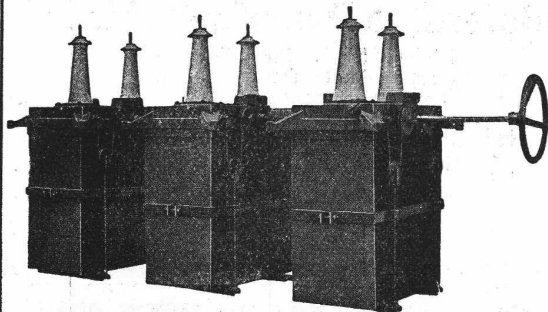
Die
Loewe'sche
Werkzeug-
Schleifmaschine
Nr. 20

ist derart gebaut, dass das zu schleifende Werk-
zeug leicht in jede nur wünschbare Stellung
zur Schleifscheibe gebracht werden kann, so
dass ein rationeller Schliff entsteht. Die obige
Figur zeigt die Einstellung zum Schleifen eines
Winkelfräasers.

Man verlange gefl. Broschüre A über Werkzeug-
schleifmaschine 20.

Carl Maier, Schaffhausen

Fabrik elektrischer Apparate



Oelschalter O. A. 6 für 45000 Volt.

Spezialitäten:

Oelschalter
Relais und Stromwandler

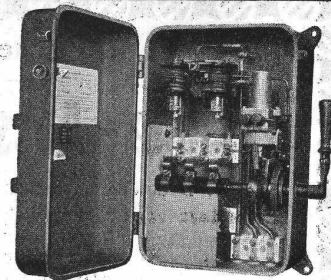
Freileitungs-Schalter

Trennschalter

Motorschaltkasten

Blitzschutz-Apparate

Komplette Schaltanlagen

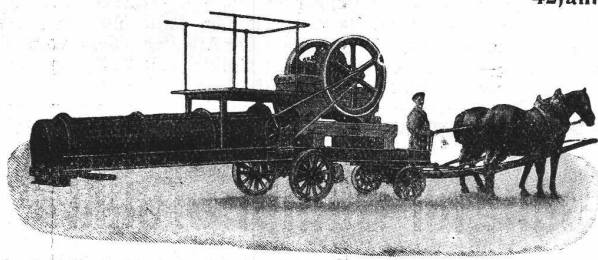


Schaltkasten Type K. T. A.



Max Friedrich & Co., Maschinen-Fabrik, Leipzig-Plagwitz W.

42jährige Spezialität.



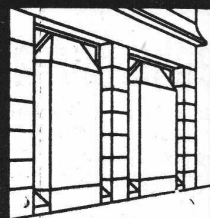
Ortsfeste und fahrbare Sandmahanlagen.
Automobilsteinbrecher, Schotteranlagen auf Automobilen.

Ortsfeste, fahrbare Schotteranlagen

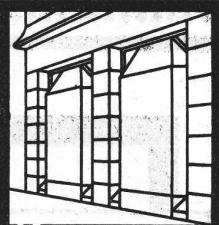
mit Patentsteinbrecher in neuester verbesserter Konstruktion mit doppelseitig schwingender und dabei das Material durchreissender Brechbacke, erzielt bei hervorragender Leistung einen möglichst gleichmässigen Bruch.

Ueber 300 Patentsteinbrecher in kurzer Zeit geliefert.
Erstklassige Referenzen. 1a Zeugnisse.

Zerkleinerungsanlagen — Mahlanlagen — Sieb-
anlagen — Kieswaschanlagen
Benzinlokomotiven — Dampflokomotiven



GEILINGER & CO
WINTERTHUR
EISENKONSTRUKTIONEN
BAU- U. KUNSTSCHLOSSEREI

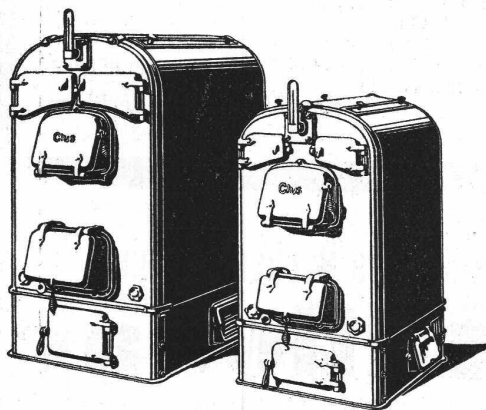


GESELLSCHAFT DER LUDW. VON ROLL'SCHEN EISENWERKE
FILIALE: EISENWERK CLUS KT. SOLOTHURN



CLUSER HEIZKESSEL

für Warmwasser- und Nieder-
druck-Dampfheizung, sowie
für gewerbliche Anlagen.



Bewährtes System.

Bequeme Reinigung

während dem Betriebe.

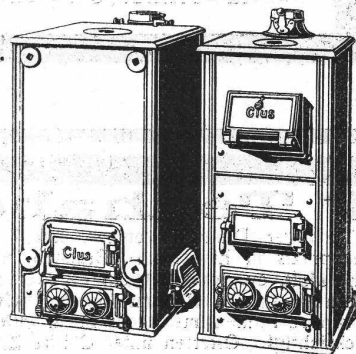
Ueber 4700 Cluserkessel in Betriebe.

.. Radiatoren ..

50 verschied. Modelle.

Rippenröhren und Rippenheiz-
körper, Wärmeplatten, Ventile,
Formstücke, Flanschen in Guss-
und Schmiedeisen.

Zu beziehen
durch die Installationsfirmen.



Rhätische Bahn.**Stelle - Ausschreibung.****Stelle:** Depotchef in Samaden.**Erfordernisse:** Gesundheit, guter Leumund, Absolvierung eines Technikums, Praxis in einer Eisenbahn-Werkstätte, Fahrdienstpraxis beim Dampfbetrieb, Kenntnisse des elektrischen Betriebes, Fähigkeiten, ein Depot selbständig zu leiten und des darin vorkommenden Arbeiten auszuführen.**Gehalt:** Fr. 3300 bis 5100 nebst den reglementarischen Zulagen.**Antritt:** so bald wie möglich.**Anmeldefrist:** 25. Februar 1914.

Anmeldungen samt den erforderlichen Ausweisen über Bildungsgang, Praxis, Militärdienst und Leumund sind an die unterzeichnete Direktion zu leiten.

Chur, den 4. Februar 1914.**Die Direktion.****Une Société Electrique cherche** pour la direction du Bureau Technique et des ateliers**un Chef de Bureau**actif, énergique et consciencieux. Le postulant devra avoir une solide instruction technique, de la pratique de bureau et d'atelier et l'habitude de diriger le personnel. Connaissance des langues française et allemande exigée. — Adresser les offres, avec curriculum vitae, copies de certificats et indication des prétentions sous chiffre Z.C. 778 à l'agence de publicité **Rudolf Mosse, Zurich, Limmatquai 34.****Gesucht****Konstrukteure**einige junge, tüchtige, für elektrische Maschinen, mit mehrjähriger Werkstattpraxis, allgemeiner Technikumsbildung u. Gewandtheit i. Konstruieren. Eintritt mögl. bald. Gefl. Offerten m. Zeugnisabschriften, Angaben der Gehaltsansprüche und des frühesten Eintrittstermins sind unter dem Stichwort „Elektrische Maschinen“ zu richten an die **Maschinenfabrik Oerlikon, Oerlikon b. Zürich.****Teilhaber**Tüchtiger Diplom-Ingenieur, mit 7 Jahren Bau- und Bureau Praxis in Eisenbahn-, Brücken- und Eisenbetonbau sucht sich, ev. vorerst als Angestellter, mit 20—60,000 Fr. an einem techn. Unternehmen aktiv zu beteiligen. Nur seriöse Firmen mit nachweisbar guter Rendite werden berücksichtigt. Offerten unter Chiffre Z. A. 901 an **Rudolf Mosse, Zürich, Limmatquai 34.****Fast neue, sehr gut erhaltene
96pferdige Dampfmaschine**(Halblokomobil), für Sägerei-Zwecke, mit Transmissionen, äusserst preiswürdig zu verkaufen. Gefl. Anfragen unt. Chiff. Z. M. 687 an die Annoncen-Expedition **Rud. Mosse, Zürich, Limmatquai 34.****Zu verkaufen oder zu vermieten
grosse schöne Fabrik**mit 7 Hektaren Land am Ufer eines Sees, in wichtigstem, industriellem Zentrum der deutschen Schweiz gelegen, vollständig eingerichtet, nebst Werkzeug für mechanische Konstruktion. Wasserkraft 150 HP, Dampfreserve 250 HP. Villa mit schönem Park für den Direktor, 3 grosse Wohnhäuser für Angestellte oder Arbeiter. Sehr vorteilhafte Konditionen. — Gefl. Offerten unter Chiffre Z. R. 23467 an die Annoncen-Expedition **Rudolf Mosse, Zürich.****Rangier-Dampf-Drehkran**ca. 5 tons Tragkraft, normalspurig, rangiert 5 S. B. B.-Waggons à 15 tons, **sofort billig****zu verkaufen.**Anfragen sub Chiffre Z. W. 847 an die Annoncen-Expedition **Rudolf Mosse, Zürich, Limmatquai 34.****Für Architektur- u. bautechn. Bureaux:**Ein begabter **Jüngling** wünscht nach Ostern als **Lehrling** in ein Architektur- oder bautechn. Bureau einzutreten. Offerten unter Chiffre **G. 873 Y.** an **Haasenstein & Vogler, Bern.****Gesucht****Jüngerer Techniker**oder intelligenter **Zeichner** für **Kranapparate.** Eintritt 1. oder 15. April a. c.

Gefl. Offerten mit Zeugnisabschriften, Angabe der Gehaltsansprüche und des frühesten Eintrittstermins sind unter dem Stichwort „Kranapparate“ zu richten an die

**Maschinenfabrik Oerlikon
Oerlikon b. Zürich.****Leistungsfähigste Rechenmaschine der Welt
„Millionär“**

(Patent O. Steiger).

Allein-Fabrikant: **Hans W. Egli, Zürich II.**

Polladen - Fabrik
SIEGLE & CO
ZÜRICH
ROLLEADEN
AUS
Stahlblech



Konstruktionswerkstätte
Bauschlosserei

Nr. 4936 Telefon Nr. 4936

An Schlossermeister
als Wiederverkäufer Rabatt.

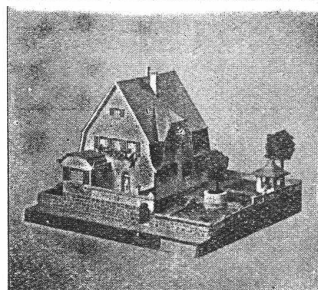
Institut Minerva
Zürich

Rasche und gründl.
Vorbereitung auf die
Maturität

Kgr. Sachsen.
Technikum
Mittweida.

Direktor: Professor Holz.
Höheres techn. Institut
f. Elektro- u. Maschinentechnik.
Sonderabteilungen für Ingenieure,
Techniker und Werkmeister.
El. u. Maschinen-Laboratorien.
Lehrfabrikwerkstätten.
Älteste u. besuchteste Anstalt.
Progr. etc. gratis
v. Sekretariat.

Erwiesenermassen haben
Stellengesuche u. -Angebote
in der
Schweiz. Bauzeitung
stets besten Erfolg.



Kartonmodelle
transportfähiger und
billiger als in Gips
fertigt an
H. Langmack
Atelier für Kartonmodelle
Engl. Viertelstr. 7, Zürich
Prima Referenz. von
Privaten u. Behörden

KOCHHERDFABRIK
"ZAEHRINGIA"
Freiburg - Schweiz
Grösste Special-Fabrik
der Schweiz



moderner
Küchen-Einrichtungen
für Hôtels, Restaurants,
Anstalten, Private, etc.
Kostenvoranschläge u.
Ingenieurbesuch gratis.



"Sika"
ist das beste Wasser u. Feuchtigkeits-
Schutzmittel, widersteht über 60 m
Wasserdruck. Man verlange Referenzen,
Prospekte und Besuch.
Ausführung mit Garantie.
Wasserdurchlässige Böden u. Wände
werden mit schnellziehender "Sika"
verdihtet.
Kaspar Winkler & Co.,
Zürich 5,
Neugasse 99 — Telefon 7462
Telegramme: "Sika"

A. Jucker Nachf. v.
Jucker-Wegmann

Papierhandlung z. Hecht
Schiffände Nr. 22, Zürich

Grosses Lager
von Pauspapieren, Pausteln
und Zeichnungspapieren, Rollen
und Bogen, in nur vorzüglichen
Qualitäten.
Holzzementpapier, Dach-
pappen, Bodentelag- u.
Teppichunterlag - Papiere

Patentausbeutung.

Der Inhaber des schweiz. Patentes No. 43167 vom 10. Februar 1908 auf: „Apparat zum elektrischen Gasen von Fäden“ wünscht das Patent zu verkaufen, in Lizenz zu geben oder anderweitige Vereinbarungen für die Fabrikation in der Schweiz einzugehen.

Anfragen befördert **H. Kirchofer** vormals Bourry-Séquin & Co., Ingenieur- u. Patentanwalts-Bureau in Zürich 1, Löwenstrasse 51.

Gesucht

für eine Maschinenfabrik der deutschen Schweiz

1 Maschinen-Ingenieur

und

1 Maschinen-Techniker

für allgemeinen Maschinenbau, eventuell Kranbau.
Anmeldungen mit kompletten Angaben unter Chiffre B. G. 144 an
die Annoncen-Expedition **Rudolf Mosse, Basel.**

Patent-Ausbeutung

Der Inhaber der schweiz. Patente Nr. 59549 „Verfahren zur Heizung von Eisenbahnzügen“ u. Nr. 60675 „Dampfheizung f. Eisenbahnwagen“ wünscht die Patente in Lizenz zu geben oder anderweitige Vereinbarungen für die Fabrikation in der Schweiz einzugehen.

Anfragen unter F. 4012 befördert die Annoncen-Expedition

Rudolf Mosse, Zürich,
Limmatquai 34.

Zu kaufen gesucht:

Die Nummern der Schweiz. Bauzeitung vom 28. Oktober 1905 bis 9. März 1907, ev. die Bände 46, 47, 48, 49. Gefl. Offerten mit Preisangabe sub Z. V. 996 an die Annoncen-Expedition

Rudolf Mosse, Zürich,
Limmatquai 34.



KOCHHERDE
FÜR
HOTELS-RESTAURANTS
ANSTALTEN

Ofenfabrik
Surree
Grösste Ofenfabrik der Schweiz
ERSTE REFERENZEN

Für junge Baumeister!
Italienisch in 2 bis 3 Monaten.
Sprachen-Institut Prof. Dr. Augustin, Lugano.

Neu! Neu! Neu!
Baulampe
mit Sturmbrenner
ca. 300 Kerzen, Pat. D. R. P.
Bernhard Margreth,
Locarno, Zürich, Rheinfelden.

Bautechniker,
ledig, militärfrei, selbständig arbeitend, **sucht Stellung** auf Bureau und Bauplatz. Derselbe würde sich später mit einer Einlage beteiligen. Offerten unter Chiffre Zag. E 27 an

Rudolf Mosse, Bern.

Dr. ing. (Statiker),
zurzeit Assistent an Techn. Hochschule, **sucht sich entsprechend zu verändern.** Gefl. Offerten unter **M. K. 8269** an Annoncen-Exped.

Rudolf Mosse, München.

Architekt

künstlerische Kraft, mit vorzügl. Bureau-Praxis, von grösserer Studienreise zurück, **sucht passenden Wirkungskreis.** Prima Referenzen. — Gefl. Offerten unter Chiffre Z. H. 1108 an die Ann.-Exp.

Rudolf Mosse, Zürich,
Limmatquai 34.

Gesucht für sofort
zwei tüchtige
Bauführer

für Strassenbaute in schwierigem Gelände. Dauer der Anstellung ca. 1 Jahr. Verlangt wird Baupraxis und Kenntnis im Abstecken und den üblichen Aufnahmen. Offerten mit Angabe der Gehaltsansprüche und Referenzen unter Chiffre Z. E. 1180 an Annoncen-Expedition

Rudolf Mosse, Zürich,
Limmatquai 34.

Zu kaufen gesucht:
Maschine

zur Herstellung von Beton-Hohlblöcken, sowie Betonmischtrug. Gefl. Offerten unter Z. O. 1039 an die Annoncen-Exped.

Rudolf Mosse, Zürich.

Per sofort oder später ist eine **grosse Liegenschaft** mit 35 HP konstanter

Wasserkraft

zu verkaufen. Es sind 4 Wohnungen, Bureau, gr. Werkstätten, Stallungen etc. vorhanden. Das Werk liegt in der Nähe des Bahnhofes (Knotenp.), Zentral-Schweiz und eignet sich für jeden Zweck. Umstände halber **nur Fr. 69000;** Anzahlung nach Uebereinkunft. Gefl. Anfragen unter Z. Y. 959 an die Annoncen-Expedition

Rudolf Mosse, Zürich,
Limmatquai 34.

Hochbautechniker Tiefbautechniker Maschinentechniker Elektrotechniker etc.

Das gut eingeführte **Stellenvermittlungsammt des Schweiz. Techniker-Verbandes** vermittelt die Anstellung von Technikern aller Zweige im In- und Ausland. Gefl. sich wenden an das **Generalsekretariat des S. T. V.** in Basel, Immengasse 6.

Architekt für Kirchenbauten

Junger, künstlerisch veranlagter Architekt, Katholik, der schon mehrere Jahre im Kirchenbau tätig war, findet auf 1. April in einem Kirchenbauatelier selbständige Stelle.

Offerten mit Angaben von Studien, kleinen Skizzen, Praxis und Salärforderung unter Z. N. 938 an die Annoncen-Expedition

Rudolf Mosse, Zürich,
Limmatquai 34.

Tüchtige Kraft gesucht

von der Firma **C. F. Bally A.-G.** zur Leitung ihres Betriebes Holzzubereitung, umfassend das Schneiden von jährlich ca. 2000 m² Buchenholz in Klötze zur Leistenfabrikation, resp. Streifen zur Holzabsatzfabrikation, das Lufttrocknen, Räuchern und Einlagern, später ev. auch den Einkauf desselben.

Grundbedingungen: Gute, allgemeine Bildung, praktische Kenntnisse (z. B. Bautechniker), Alter ca. 25 Jahre, absolute Zuverlässigkeit. Schriftliche Anmeldungen mit Angabe über Ausbildung, bisherige Tätigkeit und Saläransprüche mit Aufschrift „Holzzubereitung“ an das Sekretariat der **C. F. Bally A.-G.** in **Schönenwerd**.

Gesucht jüngerer Bautechniker

mit Praxis für mittl. Baugeschäft nach **Biel** für Anfertigung von Konstruktionsplänen und für alle Bureauarbeiten. Offerten mit Gehaltsansprüchen und Zeugnissen unt. Chiff. **Z. B. 1052** an die Annoncen-Expedition **Rudolf Mosse, Zürich,** Limmatquai 34.

Patent-Anwalt
J. AUMUND, Jng. ZÜRICH.
Telephon 2967
Rennweg 48
Etabl. 1895

Architekt

selbständig für Entwurf, Detail und Kostenberechnung, erfahrener **Bauleiter**, 30 J. hre, verheiratet, **sucht passende Position.** Offerten unter **Z. R. 942** an **Rudolf Mosse, Zürich,** Limmatquai 34.

Bauführer

(Techniker), Schweizer, Mitte der 30er, mit langjährigen praktischen Erfahrungen im Fabrikbau, energisch und absolut selbständig auf Bureau und Bauplatz, **sucht Stellung** event. auch als Geschäftsführer. Gefl. Offerten befördert unter Chiffre **Z. S. 868** die Ann.-Exped. **Rudolf Mosse, Zürich,** Limmatquai 34.

Bauführer

Schweizer, Techn., langjähr. Erfahrung im Eisenbahn- u. Wasserwerkbau, **sucht Stellung** im In- oder Ausland. Perfekt italienisch, auch französisch sprechend, prima Zeugnisse. Offerten unter Chiffre **Z. Z. 750** an **R. Mosse, Zürich.**

Junger Ingenieur

mit 3jähr. Praxis im **Bergbahn-, Strassen- u. Wasserbau**, italienisch, französ. u. deutsch perfekt beherrschend, mit sehr guten Zeugnissen u. Referenzen, **sucht** wegen Baubeendigung für **sofort** oder später **Stellung** bei Unternehmung oder Behörde. Bescheidene Ansprüche. Offerten unter **Z. P. 865** an die Annoncen-Exp. **Rudolf Mosse, Zürich,** Limmatquai 34.

Jeune Ingénieur-civil

diplôme de Zurich 1912, **cherche place** dans une entreprise de chemins de fer ou de travaux hydrauliques. Offres sans chiffre **Z. R. 767** à l'agence de publicité **Rudolf Mosse, Zurich.**

Bauführer

Schweizer, energisch, langjähriger Konstrukteur und Bauleiter, Erf. in Wasserwerk-, Fabrik- u. Hotelbauten, französisch und perfekt italienisch, **sucht Stellung** im In- oder Ausland, event. sofort, prima Zeugnisse. Gefl. Offert. unt. Chiff. **Z. A. 751** an **R. Mosse, Zürich.**

Architekt u. Bauführer

Prima Referenzen, langjährige Erfahrung in selbständiger Tätigkeit, mit guten Beziehungen und Erfolgen, befähigt zur Leitung grösserer Bureau u. Betriebe, absolviert sicher in Kalkulation und Ausführung, **sucht Stellung als**

Geschäftsleiter

oder Vertrauensposten in grosser Privat-Firma d. Hoch- u. Tiefbaues. Offerten unter **Z. B. 902** an die Annoncen-Expedition **Rudolf Mosse, Zürich,** Limmatquai 34.

Buchhalter

mit dem italienischen und amerikanischen System durchaus vertraut, bilanzsicher und vermöge langjähriger Praxis im Baufache mit dem Unfall- und Zahltagswesen bewandert, sucht passende Stelle. Zeugnisse und Referenzen zu Diensten. Eintritt nach Belieben.

Nachfragen unter Chiffre **Z. Z. 900** befördert die Annoncen-Expedition

Rudolf Mosse, Zürich,
Limmatquai 34.

Architekt

tüchtig in Entwurf und Detail, mit guter Bureau-Praxis, akad. gebildet, sucht Stellung auf 1. März.

Gefl. Offerten unter Chiffre **Z. V. 921** an die Annoncen-Expedition

Rudolf Mosse, Zürich,
Limmatquai 34.

Reise-Techniker,

Schweizer, der viele Jahre in bedeutender Firma der Baubranche für Acquisition und Reisen tätig war, energisch und gewandt im Verkehr, **sucht Reise-Stelle.**

Gefl. Offerten befördert unter Chiffre **Z. U. 870** die Annoncen-Expedition

Rudolf Mosse, Zürich,
Limmatquai 34.

Zement

Direktor

eines grösseren Zement- und Ka'k-werkes, dipl. Chemiker, mit langjähr. erfolgr. Erfahrung, Schweizer, **sucht sich zu verändern.**

Offerten unter **Z. C. 978** an die Annoncen-Expedition

Rudolf Mosse, Zürich,
Limmatquai 34.

Bau-Ingenieur

Schweizer (Diplom der E. T. H. Zürich), mit 8jähriger Praxis im Eisenbahnbau, **sucht** infolge Baubeendigung auf Anfang April (ev. etwas früher) **Anstellung** im Bahn- oder Wasserbau bei Verwaltung oder Unternehmung, am liebsten in der Schweiz. Gefl. Offerten unt. **Z. V. 1046** an Ann.-Exp.

Rudolf Mosse, Zürich,
Limmatquai 34.

ARCHITEKT

(Stuttgarter Hochschule), 31 J., mit bedeutend. Verbindungen, wünscht als **Geschäftshaber** oder **employé intéressé** in Architekturbureau od. Baugeschäft einzutreten. Bedeutende finanzielle Beteiligung wäre möglich. Gefl. Offerten unt. Chiffre **Z. Z. 1075** an die Annoncen-Expedition **Rudolf Mosse, Zürich,** Limmatquai 34.

Junger

Tiefbautechniker

mit 6jähr. Feld-, Bureau- u. Baupraxis, spez. Strassenbau, **sucht** auf 1. März **Stellung** in Unternehmung od. techn. Bureau. Gefl. Offerten unter Chiffre **Z. S. 993** an **Rudolf Mosse, Zürich,** Limmatquai 34.

Architekt

Anfangs 30er Jahre, tüchtige, stilgewandte Kraft, sucht sich zu verändern. Ostschweiz bevorzugt. Offerten unter Chiffre **Z. G. 374** an die Annoncen-Expedition **Rudolf Mosse, St. Gallen.**

Junger, strebsamer

Bau-Zeichner

in allen Bureauarbeiten erfahren, mit flotter Hand- und Planschrift, deutsch u. französisch sprechend, **sucht Stelle** auf Architektur- od. Baubureau. Pläne u. Schriftproben zur Verfügung. Gefl. Offerten unt. Chiffre **Z. C. 1078** an d. Ann.-Exp. **Rudolf Mosse, Zürich,** Limmatquai 34.

Technicien - Architecte

(diplôme Bienne), marié, au courant des 3 langues, très bon constructeur, habile en statique graphique et analytique, au courant de tous les travaux de bureau, 4 ans de pratique béton armé et construction en fer, **cherche place** pour 1^{er} avril dans ou aux environs du Jura. Offres sous chiffre **Z. D. 1104** à l'agence de publicité

Rudolf Mosse, Zurich,
Limmatquai 34.

Bautechniker

gesetzt. Alters, selbständig, f. **Konstruktion, Voranschlag** usw. **sucht Stellung.**

Gefl. Offerten erbeten unter Chiffre **Z. G. 1132** an Annoncen-Expedition **Rudolf Mosse, Zürich,** Limmatquai 34.

Junger Schweizer mit zweijähriger Ingenieur-Schulbildung sucht Stelle als

Maschinen - Zeichner.

Gute Referenzen. Offerten unter **Z. G. 1157** an Annoncen-Expedition **Rudolf Mosse, Zürich,** Limmatquai 34.

Tiefbau

Technikern gründlicher theoret. Bildung und zehnjähriger prakt. Tätigkeit im Strassen-, Brücken-, Eisenbeton-, Eisenbahn- u. Wasserbau, sowie Vermessungswesen, **sucht baldiges, selbständiges Engagement als**

Bauführer oder Techniker

bei Bauleitung, Verwaltung oder Unternehmung. Suchender übernimmt event. auch techn. Arbeiten in Akkord.

Offerten unter **Z. S. 1018** an die Annoncen-Expedition **Rudolf Mosse, Zürich,** Limmatquai 34.

COMMUNE DE PESEUX

CONCOURS

pour la fourniture et la pose des sièges à bascule, pour l'ameublement de la Grande Salle.

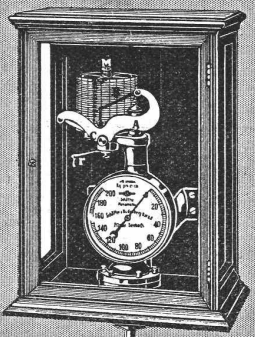
Les intéressés peuvent prendre connaissance du cahier des charges au **Bureau Communal**, où les soumissions devront être retournées jusqu'au **23 Février** crt. à 6 hs. du soir.

Conseil Communal.

Erfindungen

die sich zur **Verwertung** für **Amerika u. Kanada** eignen und diesbezügliche **Patente** werden unter coulanten Bedingungen von einem in Kürze für ca. 1/4 Jahr nach Amerika und Kanada reisenden **Verwertungsfachmann** (Schweizer) noch mitgenommen. — Anfragen unter dem Stichwort „**Sicherer Erfolg**“ **Z. F. 6** befördert die Annoncen-Expedition **Rudolf Mosse, Zürich, Limmatquai 34.**

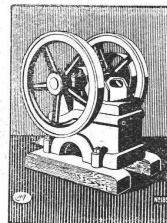
SCHÄFFER & BUDENBERG
G. m. b. H.
FILIALE SEEBACH
Post- und Bahstation Oerlikon.



Massometer, Zugmesser, Thermometer
mit und ohne Registrierung.
Unentbehrliche Instrumente
für Maschinen- u. Dampfkessel-Betrieb.

Steinbrecher-Bulldog

Neueste wesentlich verbesserte Konstruktion, solideste Bauart, ideale Leistung, unerreicht billiger Preis. Stationär und fahrbar,



Der Bulldog-Steinbrecher dient zur Herstellung von Strassen- und Eisenbahnschotter aus Granit, Basalt, Porphy, Kalkstein, Syenit usw.

Automobil-Steinbrecher

Alpine Maschinenfabrik-Gesellschaft **Augsburg-A.102**

Ausschliessl. Spezialfabrik f. Zerkleinerungs- u. Transport-Anlagen

Gesucht

von grosser schweizer. Elektrizitätsfirma junger

Elektro-Ingenieur oder Elektro-Techniker

zur Besorgung von Projektierungs- und Korrespondenzarbeiten. Offerten unter Angabe des Alters und Gehaltsansprüche sind unter Beilage von Zeugnisabschriften zu richten unter Chiffre **Z. J. 1234** an die Annoncen-Expedition

Rudolf Mosse, Zürich, Limmatquai 34.

1a. komprimierte und abgedrehte, blanke



Montandon & Cie., A.-G., Biel.

Blank und präzis gezogene



jeder Art in Eisen und Stahl.

Kaltgewalzte Eisen- und Stahlbänder bis 210 mm Breite.
Schlackenfreies Verpackungsbandeisen.

Allgemeine

Tiefbohr- und Schachtbau-Aktiengesellschaft

Düsseldorf

übernimmt **Schachtabteufen** unter Garantie des Gelingens bis zu den grössten Durchmessern und Tiefen

Spezialität: Schächte in schwierigem und wasserreichem Gebirge.

Tief- u. Horizontalbohrungen unter Garantie bis zu den grössten Teufen.

MASCHINENFABRIK OERLIKON OERLIKON BEI ZÜRICH (SCHWEIZ)

VOLLSTÄNDIGE ELEKTRISCHE ANLAGEN

FÜR SÄMTLICHE GEBIETE DER **TEXTIL-BRANCHE.**

Elektrische Einzelantriebe
für
Ringspinnmaschinen

durch

Einphasen- und Drehstrom-
Kollektor-Motoren

(System Oerlikon)

mit regulierbarer Tourenzahl.

Elektromotoren
für

Webereien
Spinnereien
Stickereien

etc. etc.

Einzel- u. Gruppen-
Antriebe.

Elektrische Einzelantriebe
für

Stoff-Druckmaschinen

durch

Drehstrom-Stufenmotoren

mit 4, 5 oder 6 Geschwindigkeiten oder

Drehstrom-Kollektor-Motoren

mit verlustloser Regelung der Tourenzahl

im Verhältnis 1:7 und mehr.

Kraftübertragung — Dampfturbinen — Generatoren

Kälte-Maschinen

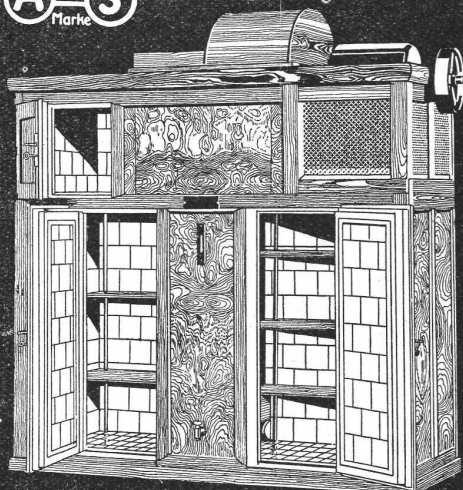
für Haus u. Gewerbe

Eisenerzeuger, Kühlschränke
Kühlanlagen

**AUDIFFREN SINGRÜN KÄLTE-MASCHINEN
AKTIENGESELLSCHAFT, GLARUS.**

VERTRIEB:

Aktiengesellschaft BROWN, BOVERI & CIE.



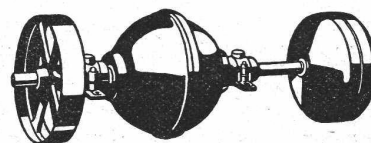
A-S Kühlschrank

Kühlung ohne Eis. Trockene Kälte.
Kein Nachfüllen. Grösste Sauberkeit.
Gleichzeitige Eiszeugung für
Nebenbedarf.

Bureaux in:
**BADEN, BASEL,
BERN, LAUSANNE**

Installationsvertreter:
RUDOLF BAUMGARTNER & CIE.
Zürich u. Bern

Kälteerzeuger



Keine Stopfbüchsen, Manometer, Ventile.
Kein Ausströmen des Kältegas möglich.
Keine fachkundige Wartung erforderlich.