

**Zeitschrift:** Schweizerische Bauzeitung  
**Herausgeber:** Verlags-AG der akademischen technischen Vereine  
**Band:** 61/62 (1913)  
**Heft:** 25

## **Werbung**

### **Nutzungsbedingungen**

Die ETH-Bibliothek ist die Anbieterin der digitalisierten Zeitschriften auf E-Periodica. Sie besitzt keine Urheberrechte an den Zeitschriften und ist nicht verantwortlich für deren Inhalte. Die Rechte liegen in der Regel bei den Herausgebern beziehungsweise den externen Rechteinhabern. Das Veröffentlichen von Bildern in Print- und Online-Publikationen sowie auf Social Media-Kanälen oder Webseiten ist nur mit vorheriger Genehmigung der Rechteinhaber erlaubt. [Mehr erfahren](#)

### **Conditions d'utilisation**

L'ETH Library est le fournisseur des revues numérisées. Elle ne détient aucun droit d'auteur sur les revues et n'est pas responsable de leur contenu. En règle générale, les droits sont détenus par les éditeurs ou les détenteurs de droits externes. La reproduction d'images dans des publications imprimées ou en ligne ainsi que sur des canaux de médias sociaux ou des sites web n'est autorisée qu'avec l'accord préalable des détenteurs des droits. [En savoir plus](#)

### **Terms of use**

The ETH Library is the provider of the digitised journals. It does not own any copyrights to the journals and is not responsible for their content. The rights usually lie with the publishers or the external rights holders. Publishing images in print and online publications, as well as on social media channels or websites, is only permitted with the prior consent of the rights holders. [Find out more](#)

**Download PDF:** 07.02.2026

**ETH-Bibliothek Zürich, E-Periodica, <https://www.e-periodica.ch>**

# Schweiz. Sprengstoff A.-G. „Cheddite“

vormals SOCIÉTÉ UNIVERSELLE D'EXPLOSIFS

Fabriken in Liestal u. Jussy. Bureau: Zürich, Bahnhofstrasse 73, Telephon 10223  
Vertreter f. d. Kant. Bern, Aargau und Solothurn: Herren Teuscher & Rüfli, Bern, Münzgraben 2.  
Vertreter für die französische Schweiz: die Herren S. & H. Jaquet S.-A., Vallorbe.

## Cheddite und Gelatine-Cheddite

in verschiedenen Qualitäten. Hervorragende Sprengstoffe für Sprengarbeiten jeder Art.

**Handhabungssicher. ——— Versand als Eil- und Stückgut.**

**Sprengkapseln und Zündschnüre** (eigenes Fabrikat)

——— Höchste Auszeichnung: Weltausstellung Brüssel 1910 und Turin 1911. ———

## Gelatine-Telsit

### Sicherheits - Sprengstoff.

Im Gebrauch bei folgenden Tunnel-Unternehmungen:  
Jungfrau-Bahn, Münster-Grenchen, Lötschberg usw.

## Spezial-Sprenggelatine

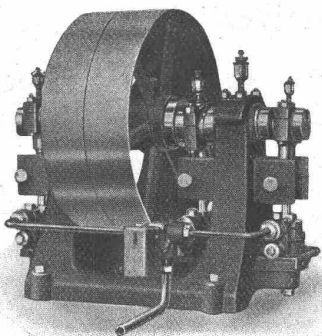
Neues, handhabungssicheres Dynamit.

Alleinige  
Fabrikanten

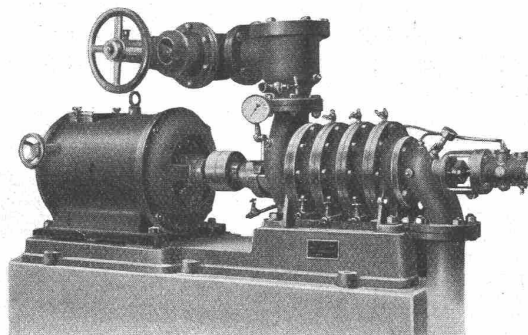
**Dynamit Nobel A.-G. Zürich**

Mythen-Strasse 21  
Fabrik in Isleten (Uri)

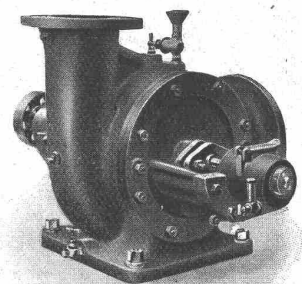
## Aktiengesellschaft der Maschinenfabrik von Louis Giroud in Olten



Dreifache Presspumpe



Vierstufige Hochdruckzentrifugalpumpe

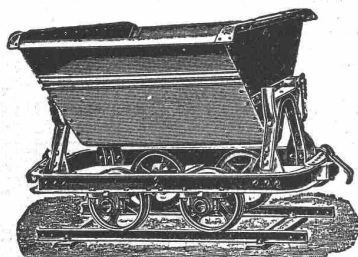


Mitteldruck Zentrifugalpumpe

### Spezialität:

**Kolbenpumpen** für jede Druckhöhe als Fabrikpumpen und zur Wasserversorgung. **Hochdruck- und Presspumpen** für Drücke von mehreren hundert Atmosphären.  
**Zentrifugalpumpen** für Niederdruck, Mitteldruck und Hochdruck ein und mehrstufig, für Riemenantrieb oder direkten Antrieb durch Elektromotoren.

# FRITZ MARTI, AKT.-GES., BERN



## Verkauf und Vermietung von Rollbahn-Material

Geleise, Wagen, Weichen, Drehscheiben, Rädern und Radsätzen.

### Lokomotiven Bau-Maschinen

Lokomobilen vorrätig von 6—50 HP, Pumpen, Steinbrech-Anlagen, Beton-Mischmaschinen „Smith“, Motoren, Bauwinden für Dampf- und elektrischen Betrieb. — Bagger-Maschinen, Flaschenzüge, Laufkatzen etc.

:: Lager in Bern, Wallisellen und Yverdon ::

I. B. A. Leipzig 1913

als höchste Auszeichnung  
Königlich Sächsischer Staatspreis



## Zur Aufklärung.



Um eine vielfach verbreitete Ansicht zu berichtigen, machen wir darauf aufmerksam dass uns der Vertrieb der

## Original-Lenix für die gesamte Schweiz freisteht.

Wir liefern die Apparate mit vielseitigen aus unseren weitgehenden Erfahrungen auf diesem Spezialgebiet erfolgten Verbesserungen für kleinste und grösste Uebertragungen in nur erstklassiger, betriebssicherer Ausführung.

Berlin-Anhaltische  
Maschinenbau-Aktien-Gesellschaft, Dessau.

Technisches Bureau Zürich.

Telegramm-Adresse: Bamag-Zürich — Kornhausstrasse 26 — Telephon 8173

Interessenten stehen Spezialkataloge kostenlos zur Verfügung.

# Silicium - Carbid

(auch Carborundum genannt)

zur Herstellung von Zementböden, Zementstufen, hydraulisch gepressten Bodenplatten etc., welche sich nicht abnützen und durch den Verkehr nicht glatt werden, liefert billigst das

Elektrizitätswerk Lonza A.-G., Basel.

# Bleichert

Leipzig · Wien · Vertreter für die Schweiz:

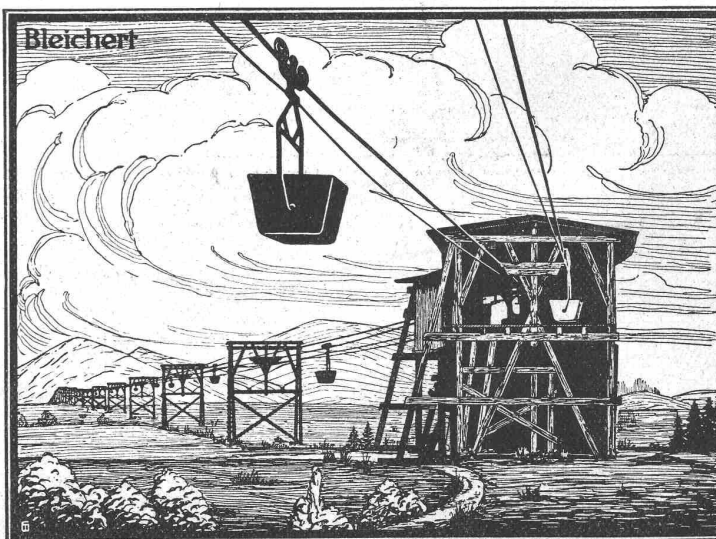
Robert Aebi & Co., Zürich

Verlade- u. Transportanlagen  
Drahtseilbahnen mit unseren

## Doppel- Laufwerken

für Stundenleistungen bis 500 Tonnen und  
Einzellasten bis 4000 kg befinden sich im Bau.  
Elektrohängebahnen, Kabelkrane, Becherwerke.

## Verlade-Anlagen.



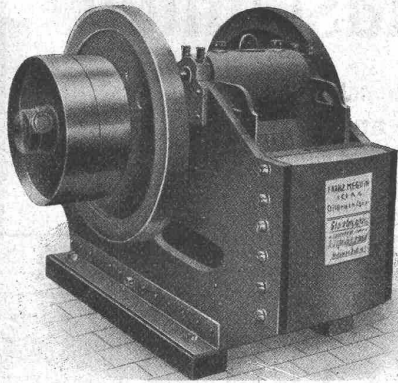


# Franz Méguin & Co. A.-G.

1000 Arbeiter

Dillingen-Saar.

Kapital M. 3 000 000



Backenbrecher  
mit Gehäuse aus Dillinger  
Panzerstahlplatten

## Kies- u. Steinbrech-Anlagen

mit bruchs. Backenbrechern, Rundbrechern und Walzwerken  
für Schotter, Betonkies, Mauersand und Terrazzo.

Für Gaswerke:

## Koks-Ausdrückmaschinen D.R.P.

mit selbsttätiger Planiervorrichtung und Türabhebeeinrichtung  
insbes. Maschinen mit umlegbarer Ausdrückstange D.R.P.  
für Retorten- und Kammeröfen.

## Transport- und Verlade-Einrichtungen

Trommeltrockenapparate für Sand, Kies usw.

Kauf- oder mietweise Erstellung von  
**Elektrischen Betriebs-Anlagen**  
für Bauunternehmungen.

**Elektromotoren — Dynamos.**  
Ed. Schlæpfer & Cie., Elektr. Anlagen, Zürich-Wollishofen.

Miete

**Rollmaterial** ... Baumaschinen  
WITTKOWSKY & CO. ZÜRICH

Kauf

# M.A.N.

## MASCHINENFABRIK AUGSBURG-NÜRNBERG A.G.



Bahnsteighalle Metz.

## Brücken Hochbauten

Feste und bewegliche Brücken,  
Pontonbrücken, Schwimmdocks,  
Schwebefähren, Landungsbrük-  
ken, Walzen-, Schützenwehre,  
Pneumat. Fundierungen, Tunnel-  
vortriebe, Eisenhochbauten aller  
Art. Verkehrsanlagen, Gaswerks-  
bauten, Gasbehälter, Kraftwerke,  
Werkstätten, Speicher, Luftschiff-  
hallen, Bühneneinrichtungen.

Erste schweizerische Referenzen.  
Ernsthafte Interessenten erhalten  
kostenlos Drucksache **B. E. 52**  
und **53** von unserer Vertretung:

**W. Thiele, Technisch. Zürich**  
Postfach Filiale 3, Hauptbahnhof.



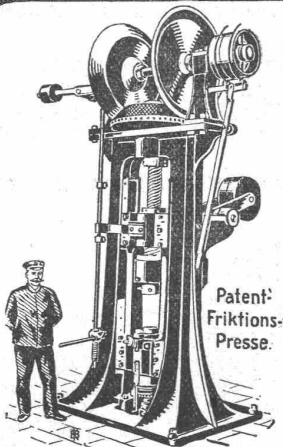
# Oehler & Co Aarau Eisen- u. Stahlwerke

bauen in mustergültiger Ausführung

## Baggermaschinen

.. für jeden Verwendungszweck. ..  
Spezialität: See- und Flussbagger  
.. .. mit Sortiervorrichtung. .. ..

# MASCHINENFABRIK Hasenclever & Co. DUSSELDORF.

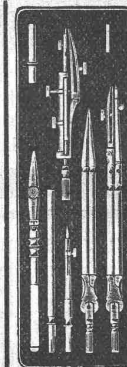


### Spezialmaschinen für rationelle Massenfabrication

von Schrauben, Muttern, Nieten, Schienennägeln, Hufeisen, Hufstollen, Isolatorstützen u. ähnlichem Kleineisenzeug sowie Gesenkschmiedestücken.

### Patent-Frictionspressen

Über 500 Frictionspressen geliefert.



**Präzisions-Reisszeuge**  
**Clemens Riefler**  
Nesselwang u. München (Bayern).  
Gegründet 1841.  
Paris 1900 Grand Prix.  
Brüssel 1910 Zwei Grand Prix.  
Illustr. Preislisten gratis.  
Die Zirkel der echten Riefler-Reisszeuge sind am Kopf mit dem Namen RIEFLER gestempelt.  
In ZÜRICH IV bei RICH. CORADI.

### A. Jucker Nachf. v. Jucker-Wegmann

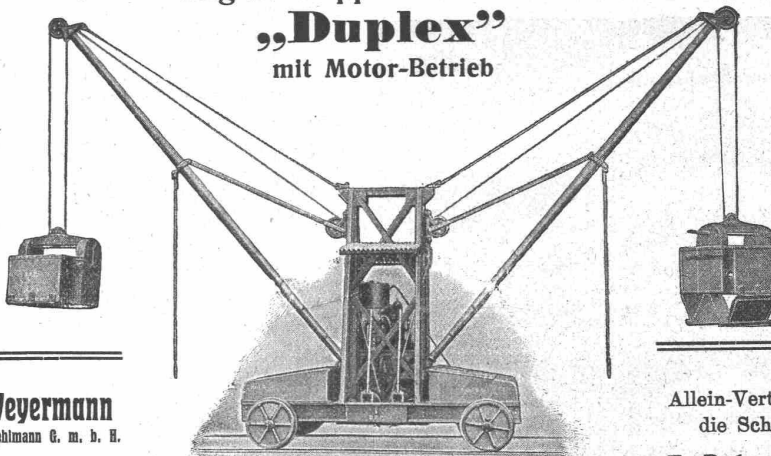
Papierhandlung z. Hecht  
Schiffstraße Nr. 22, Zürich

#### Grosses Lager

von Pauspapieren, Pausleinen und Zeichenpapieren, Rollen und Bogen, in nur vorzüglichen Qualitäten.

Holzzementpapier, Dachpappen, Bodentelag- u. Teppichunterlag-Papiere

### Original-Doppel-Schwenkkran „Duplex“ mit Motor-Betrieb



#### Paul Weyermann

vorm. Karl Oehlmann G. m. b. H.

Spezial-Fabrik  
für Hebezeuge

Rixdorf - Berlin

Leistungsfähigkeit bis 260 cbm Bodenaushub pro Tag  
Tragfähigkeit 650—1500 kg. Antrieb mittelst erstklassigem Benzinmotor mit Patent-Spritzvergasung — keine Oberflächenvergasung. — Benzinverbrauch 9—10 kg per Tag. **Kürzeste Lieferzeit (1—3 Wochen).**

Bisher über 60 Stück geliefert.

Allein-Vertrieb für  
die Schweiz:

**E. Dahm, Vertreter**  
**Güttingen**  
(Thurgau)

### Rolladen-Fabrik

## SIEGLE & Co ZÜRICH

### ROLLADEN aus Stahlblech



**Konstruktionswerkstätte  
Bauschlosserei**

Nr. 4936 Telephon Nr. 4936

An Schlossermeister  
als Wiederverkäufer Rabatt.

# ATELIERS de CONSTRUCTIONS MÉCANIQUES de VEVEY, Schweiz

**Turbinen und  
Regulatoren**

**Warenaufzüge aller  
Systeme**

**Kompressoren**

**Hydraulische Pressen**

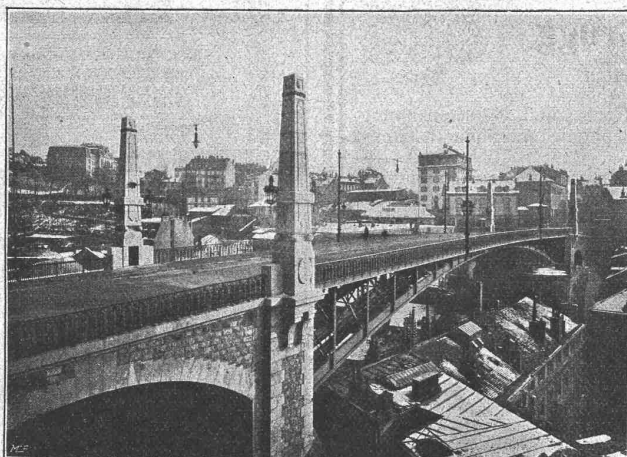
**Hebewerkzeuge**

**Krane, Laufbühnen**

**Drehscheiben**

**Verlade-Rollwagen**

**Weichen u. Kreuzungen**



Pont Charles Bessières à Lausanne.

**Eisen- und Bronze-  
Giesserei**

**Eiserne Brücken- u.  
Dachkonstruktionen**

**Reservoirs und  
Dampfkessel**

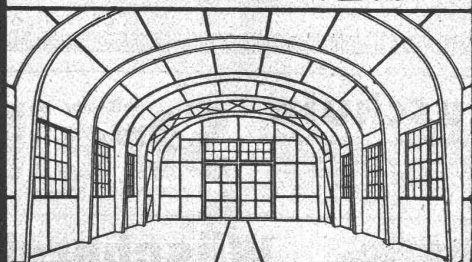
**Gasbehälter**

**Rohrleitungen**

**Schleusen und  
Wehranlagen**

**Auf Verlangen Kostenbe-  
rechnungen für Maschinen-  
anlagen jeder Art.**

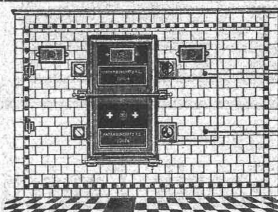
**GEILINGER u. CO  
WINTERTHUR**



EISENKONSTRUKTIONEN

**Schweiz. Backofen-Fabrik A.-G.**

Zürich I, Stampfenbachstrasse 17 □ Telefon Nr. 8863



Spezialhaus für modernen

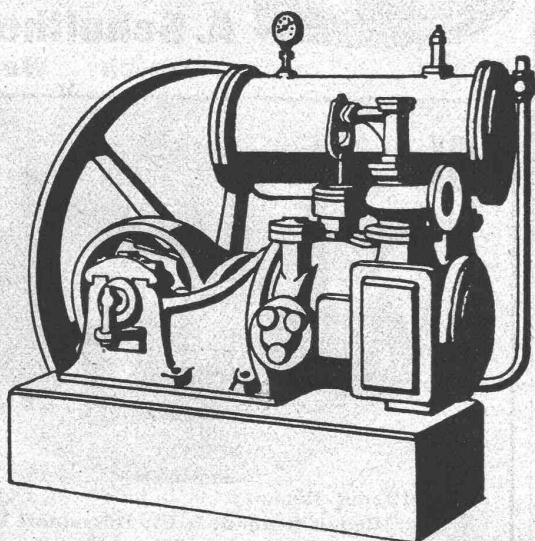
**Dampfbackofenbau**

Prima Referenzen.

**Komplette Bäckerei- und Konditorei-Einrichtungen.  
Kostenanschlag und Ingenieurbesuch gratis.**

# KOMPRESSOREN

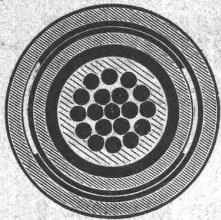
**EIN-ODER MEHRSTUFIG  
MIT RIEMEN-, DAMPF-  
OD. ELEKTR. ANTRIEB**



# VAKUUM- PUMPEN.

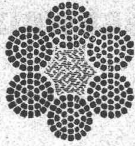
**MASCHINENFABRIK  
BURCKHARDT, A.G.  
= BASEL. =**





# Kabelwerke Brugg, A.-G.

vormals  
Otto Suhner & Co  
in Brugg  
liefern



**Bleikabel** aller Art, für Hoch- und Niederspannung, Telegraphie, Telephonie und Sonnerie, nebst Armaturen.

**Drahtseile** für Aufzüge, Kranen, Transmissionen, Seilbahnen, Verankerungen etc. etc.

**Bleiröhren, Gerüstverbinder.**

Telephon Nr. 46.

Adler-  
Hofplatz  
Zürich

# Sanitäre Anlagen

Reparaturen

# Zentralheizungen!

# Rathgeb & Mayer

• ZÜRICH •

BADENERSTR. 60. TEL: 5456.

Aktiengesellschaft

# Portland-Zement-Fabrik Laufen



Bureau: Laufen (Kt. Bern)  
Fabriken in Laufen (Bern)  
in Bellerive bei Delémont  
in Münchenstein bei Basel  
empfiehlt ihren

**prima Portland-Zement**

zu Zementarbeiten  
jeder Art

# Littlof Auf-Obenlift



*für Fabriken  
und Gassen aller Art ampfiehlt.*  
J. Eberspächer Metallwarenfabrik  
Esslingen a.N.

Verfügen Sie sich über die besten Qualitäten von Heißeisenerzeugnissen.

Generalvertreter für die Schweiz:

**Martin Keller, Neu-Seidenhof, Zürich.**



ERNST HABERER & Co  
BERN

ATELIERS FÜR  
STUCCATUR  
GIPSEREI &  
MALEREI  
STUCCOLIN 30040

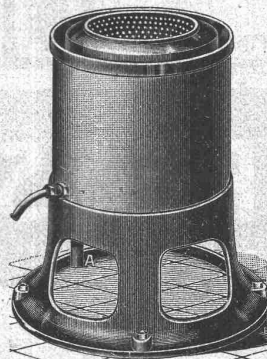
déposé

# Bauschule

Hochb., Tiefb., Eisen- u. Eisenbetonbau  
Kürzeste Vorbereitung z. Meisterprüfung  
Alle Vorkenntnisse berücksichtigt  
1-jährige Vorträge. Kein Ferienzwang  
Jahresfreq. 1885. Programm umsonst

Mockenburger  
**Strelitz**

2 Bahnstunden nördlich von Berlin



# Wäscherei- Maschinen

für

**Hand- und Kraftbetrieb.**

Rationeller, einfacher Betrieb bei  
grosser Ersparnis an Zeit und Ma-  
terial und grösster Schonung der  
Wäsche.

Garantie. Ia Referenzen.

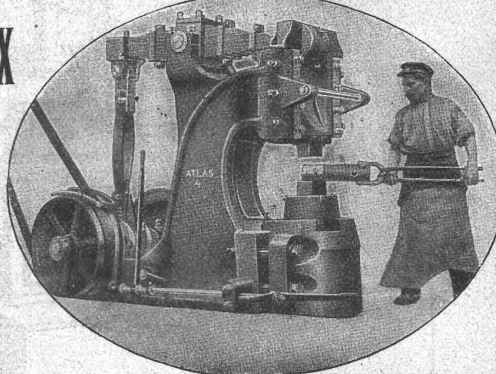
Besichtigen Sie Musterausstellung.

**A. Schulthess & Co**

Zürich — Waldshut.

Ajax

D. R.  
Patent  
232685



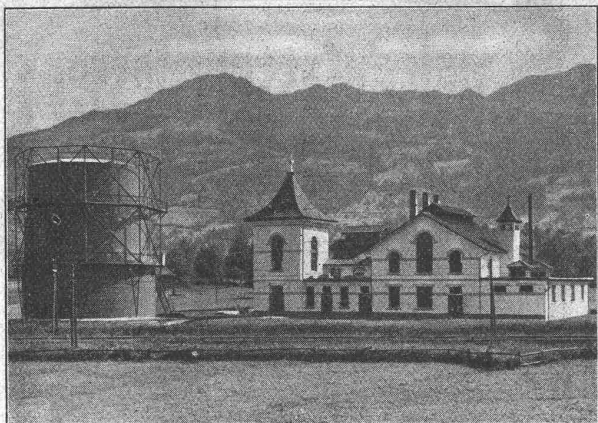
Ajax

Ueber  
1900 St.  
verkauft

Blattfeder-Hämmer von 15 bis 300 kg Bärge-  
wicht.  
Rudolf Schmidt & Co, Düsseldorf C.

Allein-Vertretung für die Schweiz: C. Schaefer & Co., Basel.





Gaswerk Schwyz in Seewen 1911

# Roesti, Kammermann & Cie. K. A. G.

Bern

Ingenieurbureau

Ausführung kompletter Gaswerke und  
Gasverteilungsnetze  
Gas - Fernversorgungen  
Um- und Erweiterungsbauten  
Projekte und Kostenvoranschläge

## Wasser-Turbinen

komplette hydraulische Anlagen.

Aktiengesellschaft der  
Maschinenfabrik von

**Theodor Bell & Co.,**

Kriens - Luzern  
(Schweiz).

## Kälte-Maschinen

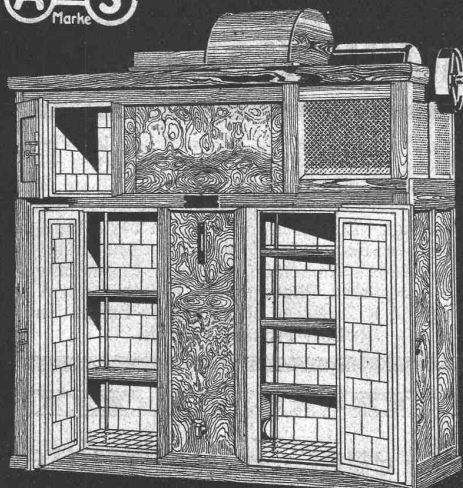
für Haus u. Gewerbe

Eiszeuger, Kühlschränke  
Kühlanlagen

**AUDIFFREN SINGRÜN KÄLTE-MASCHINEN**  
**AKTIENGESELLSCHAFT, GLARUS.**

VERTRIEB:

Aktiengesellschaft **BROWN, BOVERI & CIE.**



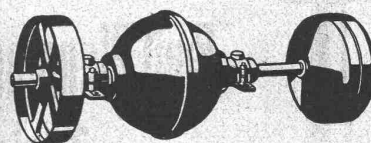
### A-S Kühlschrank

Kühlung ohne Eis. Trockene Kälte.  
Kein Nachfüllen. Grösste Sauberkeit.  
Gleichzeitige Eiszeugung für  
Nebenbedarf.

Bureaux in:  
**BADEN, BASEL,  
BERN, LAUSANNE**

Installationsvertreter:  
**RUDOLF BAUMGARTNER & CIE.**  
Zürich u. Bern

### Kälteerzeuger



Keine Stopfbüchsen, Manometer, Ventile.  
Kein Ausströmen des Kältegas möglich.  
Keine fachkundige Wartung erforderlich.





FACHMÄNNISCHE  
ELEKTRISCHE  
ANLAGEN  
JEDER  
ART

LEUCHTERLAGER  
MOTORENLAGER

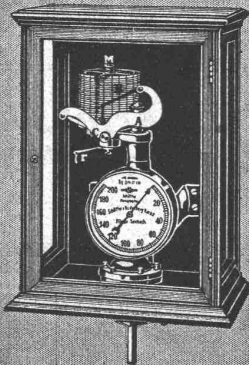
BESUCHE  
ANSCHLÄGE  
.. KOSTENLOS ..

SCHÄFFER & BUDENBERG

G. m. b. H.

FILIALE SEEBACH

Post- und Bahstation Gerlikon.

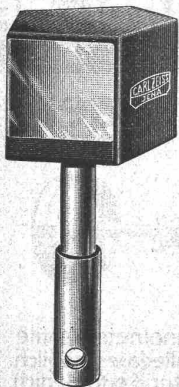


Manometer, Zugmesser, Thermometer  
mit und ohne Registrierung.  
Unentbehrliche Instrumente  
für Maschinen- u. Dampfkessel-Betrieb.

# Zeiss-Prisma

als Ersatz für Winkelspiegel

sind  
die Besten



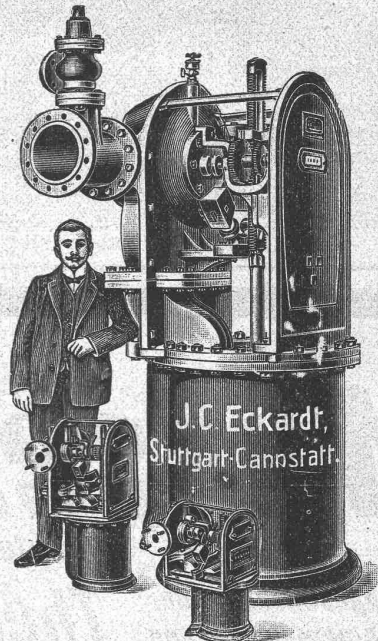
Grosse Genauigkeit  
Kompensierte Form

Emil Pfenninger & Cie.  
Zürich

Technisches Versandgeschäft

# Speisewassermesser

zur Verdampfungskontrolle  
für jeden Druck und jede Temperatur!



Mit mechanischer und elektrischer  
Schreibvorrichtung.

Vertreter für die Schweiz:  
Carl Weller & Co., Zürich 7, Kasinostrasse 3.

Türschoner

in allen Ausführungen  
Carl Thomas  
Cöln-Melaten Tel. A3531

Schweizerisches Unternehmen sucht für die  
Neuanlage einer chemisch. Fabrik im Rheinland  
durchaus tüchtigen, erfahrenen, akad. gebildeten

# Maschinen - Ingenieur

mit guter Erfahrung in der maschinellen Ein-  
richtung grosser Fabrikanlagen. Solche mit  
Erfahrung im modernen Dampfkesselbetrieb,  
elektr. Anlagen und Reparaturwerkstatt werden  
bevorzugt. Eintritt sofort. Ohne beste Emp-  
fehlungen und gute Erfahrungen Anmeldung  
aussichtslos. Anmeldungen unter Einsendung  
von Zeugnissen, Photographie, Referenzen unt.  
Chiffre Z. R. 23692 an die Annoncen-Expedition  
Rudolf Mosse, Zürich.

# Erfahrener Konstrukteur

gesucht mit 5- bis 6-jähriger Konstruktions-Praxis  
im Automobil-Lastwagenbau oder allge-  
meinen Maschinenbau.

Gefl. ausführliche Bewerbungsschreiben mit curriculum vitae,  
Zeugnisausschnitten und Gehaltsansprüchen an  
Adolph Saurer, Arbon



**Gesucht**

zu sofortigem Eintritt ein tüchtiger

**Konstrukteur**

mit Werkstatt- und mindestens vierjähriger Bureau Praxis im Bau von elektrischen Anlässen, Kontrollern und Regulatoren. Gefl. Offerten mit Zeugnisabschriften, Angaben über Gehaltsansprüche und Eintrittstermin sind unter dem Stichwort „Anlasser“ zu richten an die

**Maschinenfabrik Oerlikon**  
Oerlikon bei Zürich.

## Zu verkaufen oder zu vermieten grosse schöne Fabrik

mit 7 Hektaren Land am Ufer eines Sees, in wichtigstem, industriellem Zentrum der deutschen Schweiz gelegen, vollständig eingerichtet, nebst Werkzeug für mechanische Konstruktion. Wasserkraft 150 HP, Dampfreserve 250 HP. Villa mit schönem Park für den Direktor, 3 grosse Wohnhäuser für Angestellte oder Arbeiter. Sehr vorteilhafte Konditionen. — Gefl. Offerten unter Chiffre Z.R. 23467 an die Annoncen-Expedition **Rudolf Mosse, Zürich.**

**Rollbahnschwellen**

zirka 1500 neue und 22000 Stück gebrauchte, jedoch sehr gut erhaltene Rollbahnschwellen von Lärchenholz, 145×15×11 cm, sind im Ganzen oder kleineren Posten billig

**zu verkaufen.**

Gefällige Offerten oder Anfragen an

**Josef Huber, mechan. Tischlerei, Bregenz a. B.**

Die

**Lötschbergunternehmung**

verkauft ihr

**Baumaterial**

bestehend aus:

**Lokomotiven,**

vollständig repariert, 50 bis 110 HP, mit

**Materialwagen,**

Plattform-, Kippwagen etc., für 0,75 m Spur,

**Schienen,**

18–25 kg pro Meter mit Laschen, Tirefond,

**Kompressoren**

mit Bohrmaschinen, Bohrhämmern etc.,

**Elektromotoren,**

Transformatoren, automatische Ausschalter etc.,

**Reparaturwerkstätte**

mit Werkzeugmaschinen, Transmissionen,

**Eiserne Halle, Steinbrecher,  
Ventilatoren, Pumpen, Aufzüge,**  
verschiedene bis 8 Tonnen Zugkraft, etc. etc.

Man wende sich an die

**Generalunternehmung Frutigen.**

**Richard  
Beuttner  
& Co., Zürich**  
Blattgold & Bronzen  
Pinsel & Schwämme

**Patentausbeutung.**

Die Inhaberin des schweizer. Patentes Nr. 58841 vom 10. Jan. 1911 auf: „**Wagenrad mit elastischen, radial und seitlich deformierbaren Blöcken zwischen Bandage und starrer Felge**“, wünscht das Patent zu verkaufen, in Lizenz zu geben oder anderweitige Vereinbarungen für die Fabrikation in der Schweiz einzugehen.

Anfragen befördert **H. Kirchhofer**, vormals Bourry-Séquin & Co., Ingenieur- und Patentanwalts-Bureau in **Zürich 1, Löwenstr. 51**

**Mannesmann-Röhren**

**Muffenröhren**, 90, 100, 120, 150 und 175 mm Lichtweite, 5000 m, sehr gut erhalten, wie neu. **Mannesmann-Flanschenröhren**, 90, 120, 150 und 175 mm, 2000 m.

**Blechröhren**

gebrauchte, starke, sehr gut erhalten, in 300–600 mm Lichtweite, zirka 2000 m. Diverse Formstücke, Bogen, Tee etc. zu obigen Röhren. Alles billigst. Lager in Muri und Frutigen.

**L. Wild, Muri (Aargau)**  
Hydranten, Schieber  
Turbinen.

**Uni Linoleum**

Bedruckte **Linoleum**  
Granit - **Linoleum**  
Inlaid - **Linoleum**  
Kork - **Linoleum**

empfehlen in den fabrizierten Stärken zu billigsten Preisen per □m, fertig verlegt von geschulten Fachleuten

**Grands magasins  
Jelmolis. A.  
Zürich.**

(Persönliche oder schriftl. Offerte auf Wunsch sofort zur Verfügung.)

Beim Einfordern von Prospekten wollen die w. Leser auf diese Zeitschrift Bezug nehmen.

**Baumaterialienhandlung****Alphons Glutz-Blotzheim****Solothurn**

Telegr.-Adr.: Alphonsglutz, Solothurn. — Telephon Nr. 48

**Grosses Lager**

in den hauptsächlichsten Baumaterialien.

(Gros und Detail).

Grösstes u. bestassortiertes Lager der Zentralschweiz in

**Eisernen Tragbalken**

I-Eisen NP 8 bis und mit NP 40

U-Eisen NP 5 bis und mit NP 30

**Breitflanschige Spezialträger**

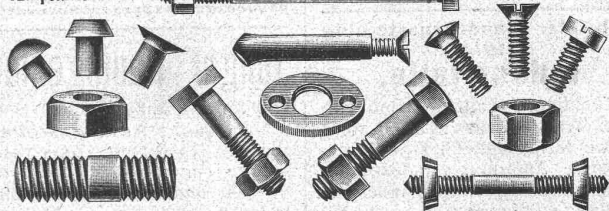
von 76 mm bis und mit 320 mm. Stiefs zirka 1500 Tonnen auf Lager.

Grössere Profile, sowie ganze Wagen ab Werk werden prompt geliefert.

Zores-Eisen. Winkel-Eisen. Einfache T-Eisen.

**Beton-Rundeisen.****EISENWERK FRAUENFELD A.G.**

Telephon N°202

Telegramm-Adresse:  
Eisenwerk Frauenfeld.

G.-RAU, ZÜRICH



Künstlerisch befähigter  
**Architekt**  
 mit mehrjähriger Praxis für Architekturbüro in Zürich **gesucht**. Offerten unter Z. E. 23730 an die Annoncen-Expedition  
**Rudolf Mosse, Zürich,**  
 Limmatquai 34.

Importante maison de la Suisse Romande demande un bon **technicien**, au courant de la **branche du chauffage central**. Bonnes références exigées. Offres sous R. 5109 X. à Haasenstein & Vogler, Genève.

## Waggonbau

Süddeutsche Waggonfabrik sucht für ihr Konstruktionsbureau zu möglichst baldigem Eintritt zuverlässig arbeitenden **Techniker**

mit Erfahrungen im Waggonbau. Ausführl. Bewerbungen erbeten unt. Chiffre Z. R. 23817 an die Annoncen-Expedition  
**Rudolf Mosse, Zürich.**

Künstlerisch befähigter, erfahrener

**Architekt**  
 mit mehrjähriger Praxis **sucht** anderen Wirkungskreis.

Offerten unter „Selbständig“ Z. H. 23958 an die Annoncen-Expedition  
**Rudolf Mosse, Zürich,**  
 Limmatquai 34.

## Bautechn.-Arch.

gute Praxis, selbständiger Entwerfer, Hochschulsemeister, **sucht** per sofort **Stelle** auf Architektur- oder Baubureau. Offerten unter Z. W. 23997 an die Annonc.-Exp.  
**Rudolf Mosse, Zürich,**  
 Limmatquai 34.

Schweiz. Landesausstellung 1914.  
**Industrielle.**

Tüchtiger Architekt in Bern, mit dem Ausstellungswesen bestens bewandert, empfiehlt sich für dekorative Anordnung industrieller Erzeugnisse in der Landesausstellung. Offerten sub Zag. E. 239 an **Rudolf Mosse, Bern.**

## Tüchtiger Zeichner

per sofort **gesucht** auf Ingenieurbureau in der Nähe von Zürich. Bewerber, vertraut mit armierten Betonarbeiten, erhalten den Vorzug. Offerten mit Gehaltsansprüchen unter Chiffre Z. G. 23307 an die Annonc.-Expedition  
**Rudolf Mosse, Zürich,**  
 Limmatquai 34.

## Junger Ingenieur

Absolv. der Eidg. Techn. Hochschule, mit etwas Bureaupraxis **sucht** auf 1. Jan. **Stelle** in Wasser-, Eisenbahn- oder Eisenbetonbau. Offert. unter Chiffre Z. U. 23720 an die Annoncen-Expedition

**Rudolf Mosse, Zürich,**  
 Limmatquai 34.

## Jüngerer, tüchtiger Bauführer und Bauzeichner

mit Bureau- und Baupraxis, gewandter Zeichner, **sucht Stelle** auf Bau- oder Architekturbureau. Offerten unter Chiffre Z. U. 23645 an die Annoncen-Expedition

**Rudolf Mosse, Zürich,**  
 Limmatquai 34.

## Baugeschäft

Junger, tüchtiger Bauzeichner-Bauführer, mit allen Arbeiten des Bauwesens durchaus vertraut, gewandt im Anfertigen sämtlicher Bau- und Detailpläne, Abrechnungen, Kostenvoranschläge, Zahlungs- und Kassawesen, **selbständiger Bauführer, sucht** in Baugeschäft der Schweiz oder des Auslandes **Stellung** auf 1. Febr. 1914 oder später. Offert. erbeten unt. Chiff. B. U. 1281 an  
**Rudolf Mosse, Zürich.**

## Tücht., seriöser Architekt

mit vielseitig. Erfahrung, energ., zuverlässig und selbständ. arbeitend, floter Konstrukteur, sucht, gestützt a. la Referenzen, Engagem. auf Bureau od. als Bauführer. Offert. sub Chiff. Z. K. 23910 an  
**Rudolf Mosse, Zürich,**  
 Limmatquai 34.

## Junger Bauingenieur

Diplom der Eidg. Techn. Hochschule, **sucht Anfangsstelle** in Wasser-, Eisenbahn- oder Eisenbeton- Unternehmung. Perfekt deutsch und französisch. Offert. unter S. 40269 X. an **Haasenstein & Vogler, Genf.**

## Junger Mann

Schüler des Techn. Burgdorf, a. d. franz. Schweiz, mit Vorkenntnissen i. d. deutsch. Sprache, der schon in Architekturbureau tätig war, **sucht Stelle zur Weiterbildung**. Lohnansprüche bescheiden. Gefl. Offert. unt. Chiff. Bf. 958 Y. an **Haasenstein & Vogler, Burgdorf.**

## Tüchtiger Techniker

erfahren im Wasser-, Turbinen- u. Transmissionsbau, **sucht sofort Stelle** im Inland. Offerten unter Chiffre Z. E. 24080 an die Annonc.-Expedition

**Rudolf Mosse, Zürich,**  
 Limmatquai 34.

## Akad. Architekt

sehr befähigt, flotter Zeichner u. Darsteller, mit langjährig. Praxis, **sucht bald. neuen Wirkungskreis**. Erste Referenzen u. Zeugnisse. Gefl. Offerten unter Z. D. 24079 an die Annoncen-Expedition

**Rudolf Mosse, Zürich,**  
 Limmatquai 34.

## Junger, routinierter Architekt u. Bauführer

**sucht** per bald **Stellung** auf Bureau oder Bauplatz. Offerten unter Chiffre Lc. 9468 Y an **Haasenstein & Vogler, Bern.**

## Zeichnung

von stehendem beweglichem Zeichenbrett, beste, einfachste und bewährte Konstruktion zu **verkaufen**. Auf Bestellung wird dasselbe auch ausgeführt. Die Hälfte Zeitersparnis gegenüber dem Arbeiten am liegenden Brett. Offerten unter Chiffre O. F. 3222 an **Orell Füssli - Annoncen, Zürich.**

Zu kaufen gesucht eine kleinere, gut erhaltene

## Säge-Einrichtung.

Offerten unt. Chiffre Z. W. 23897 an die Annoncen-Expedition  
**Rudolf Mosse, Zürich,**  
 Limmatquai 34.

## Repetitionstheodolit

18 cm, für Triangulationen, wegen Nichtgebrauch zu **verkaufen** **gesucht**. **Emch, Ing.-Bureau, Bern.**

## Italienisch

lernt man **geläufig** in 2—3 Monaten im **Institut Prof. Dr. Augustin, Lugano.**

## Erwiesenermassen haben Stellengesuche u. -Angebote

in der **Schweiz. Bauzeitung** stets besten Erfolg.

## Eisenbeton-Sonderkurse

an der Ingenieur-Akademie Wismar a. Ostsee von zirka **3 Wochen Dauer**, täglich 6 bis 7 Unterrichtsstunden (daher grössere Gründlichkeit ohne Ueberlastung!) vom **15. August bis anfangs September**, ferner 1. Oktober, 3. Januar und 2. April. Durch Unterweisung in der Benutzung erstklassiger Fachliteratur und durch individuelle Berücksichtigung wird veraltetes Diktat vermieden und bester Erfolg garantiert. Kein Kaufzwang von teuren Lehrheften! Zeugnisse durch die Akademie. Auf Wunsch verkürzte Teilnahme. — I. und II. Kursus (stat. unbestimmte Systeme). — Näheres im Programm! Für die Ingenieur-Akademie: **Dipl.-Ing. Schmidt, Abt.-Vorstand und Dozent**. Uebernahme von stat. Berechnungen aller Art.

**Patent-Anwalt**  
**J. AUMUND, Ing. ZÜRICH.**  
 Telefon 2967. Rennweg 48. Etabl. 1895.

Neu! Neu! Neu!  
**Baulampe**  
 mit Sturmbrenner  
 ca. 300 Kerzen, Pat. D. R. P.  
**Bernhard Margreth,**  
 Locarno, Zürich, Rheinfelden.



## Das Oktober-Heft 1913

(mit 150 Abbildungen, 12 Separatdrucken und 2 farbigen Beilagen)

eröffnete den 17. Jahrgang

Preis im Jahresabonnement **monatl. M. 2.— u. Porto**

## Deutsche Kunst und Dekoration

ist von der gesamten Fachwelt als „führende Kunstzeitschrift“

anerkannt, sie darf deshalb in der Bibliothek der Leser der „Schweizer Bauzeitung“ keinesfalls fehlen. — Probehefte stehen (mit M. 2.50 berechnet) zu zwangloser Besichtigung gern zur Verfügung.

**Gratis versenden wir bei Bezug auf diese Ankündigung** ein mit 22 Abbildungen ausgestattetes Miniatur-Prospektheft.

**VERLAGSANSTALT ALEXANDER KOCH DARMSTADT**



## Ingenieurgesuch

Grösseres Tiefbaugeschäft sucht Ingenieur mit etwas Bureau- u. Baupraxis für Projektierungen von Wasserkraftanlagen. Offerl. unter Chiffre Z. D. 24029 an die Annoncen-Expedition von Rudolf Mosse, Limmatquai Nr. 34, Zürich.

## Ingenieur gesucht

Gesucht für baldigen Eintritt junger, tüchtiger, praktisch erfahrener, selbstständig arbeitender Ingenieur für Wasserturbinen — Regulatorenbau. — Offerten mit Angabe der bisherigen Tätigkeit sind einzusenden an

**A. Rambaud, Ingenieur-Konstrukteur**

2 place St. Jean in Lyon.

## Ingenieur

mit 10jähriger Erfahrung in Projektierung, Bau und Betrieb elektr. Bahnen, mit Kenntnis der drei Landessprachen

übernimmt die Ausführung von Projekten, Gutachten, Elektrifizierung von Dampfbahnen, sowie interimistisch Geschäfts- und Betriebsleitungen. Referenzen zu Diensten. Anfragen unter Chiffre Z. K. 24010 an die Annoncen-Expedition Rudolf Mosse, Zürich, Limmatquai 34.

**MEYNADIER & C<sup>IE</sup>** Isoliermaterialien  
ZÜRICH } aller Art  
für Bauzwecke

SCHWEIZ.

### LICHTPAUSANSTALTEN A.G.

Auf der Mauer 4 **ZÜRICH** Auf der Mauer 4

Filialen in **Bern, St. Gallen & Luzern**

**Heliographie**  **Negrographie**

Spezialität: **Trockendruck** (Plandruck)

Heliographie-Paus- und Zeichenpapiere  
Lichtpaus-Apparate

Man verlange Muster u. Preislisten.

## Aktiengesellschaft der Dillinger Hüttenwerke

in Dillingen a. d. Saar (Rheinpreussen)

liefert:

### Blechschweissarbeiten

aller Art, wie **glatte Rohre** von 250—3000 mm l. W. bis zu 50 mm Blechstärke in grössten Längen, für Dampf-, Wind-, Gas-, Wasser- und Kanalisations-Rohrleitungen, **Windkessel**, **Verzinkungskessel**, **Waggontransportkessel** usw. — Besonderheit:

### Hochdruckrohrleitungen für Wasserkraftanlagen

Ferner **Flusseisenbleche** aus **la. Siemens-Martin-** od. **Thomas-Stahl**, bestgeeignet zur Herstellung genieteteter Rohre.

Vertreter für die Schweiz: **Henri Schoch, Zürich**, Postfach Neumünster.

## Submissions-Anzeiger.

Termin	Auskunftstelle	Ort	Gegenstand
21. Dez.	Kant. Vermessungsamt	Liestal	Erstellung von 2430 m <sup>2</sup> Feldwege samt Kunstbauten zur Feldregulierung.
21. "	Laurenz Diethelm	Schübelbach (Schwyz)	Verbreiterung der Strasse vom Bahnhof Siebnen-Wangen ins Dorf Wangen.
22. "	Kasernenbauleitung	Chur	Arbeiten für Um- und Neubauten in der Kaserne Chur.
24. "	Strassen- und Bauinspektorat	Frauenfeld	Bau der Uferschutzmauern in Landschlacht (etwa 140 m <sup>3</sup> Beton) und in Wagenhausen (etwa 160 m <sup>3</sup> Beton).
24. "	Baubureau der Strassenbahnen	Schwyz	Hochbau- und Dachkonstruktions-Arbeiten für die neue Depotalanlage der Schwyzer Strassenbahnen.
26. "	Gemeindevorstand	Fuldera (Graub.)	Alle Arbeiten für die Wasserversorgung der Gemeinde Fuldera.
26. "	Gemeindekanzlei	Tuggen (Schwyz)	Bau einer Gemeindestrasse von Tuggen nach Schübelbach (2500 m).
30. "	Kantons-Baumeister	Schüpfheim (Luz.)	Sämtliche Rohbau-Arbeiten für den Neubau eines Kinderasyls.
30. "	Weideli & Kressibuch, Arch.	Kreuzlingen (Thurg.)	Verschiedene Reparaturarbeiten im Kantonsspital Münsterlingen.
30. "	Kreisingenieur I	Zürich	Korrektion der Stationsstrasse in Oberglatt (etwa 1150 m <sup>3</sup> Erdarbeiten usw.).





# MASCHINENFABRIK OERLIKON

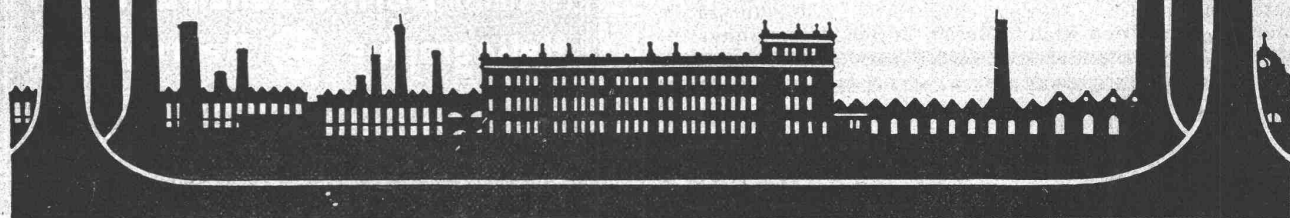


OERLIKON BEI ZÜRICH

TELEGR.-ADR: USINE OERLIKON



2000 PS Einphasenlokomotive der Lötschbergbahn.



## LOLLARKESSEL FÜR CENTRALHEIZUNG

Unübertroffen in Heizleistung und Brennstoffausnutzung  
Zu beziehen durch die meisten Heizungsfirmen

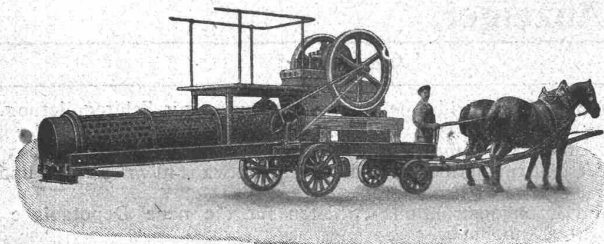
### BUDERUS'SCHE EISENWERKE

ABT. LOLLAR, WETZLAR

Vertretung: Buderus'sche Handelsgesellschaft m. b. H., Zürich. Lager in Zürich und Genf.

## Max Friedrich & Co., Leipzig-Plagwitz W.

Maschinen-  
Fabrik,  
42jährige Spezialität.



Ortsfeste und fahrbare Sandmahanlagen.  
Automobilsteinbrecher, Schotteranlagen auf Automobilen.

### Ortsfeste, fahrbare **Schotteranlagen**

mit Patentsteinbrecher in neuester verbesserter Konstruktion mit doppelseitig schwingender und dabei das Material durchreissender Brechbacke, erzielt bei hervorragender Leistung einen möglichst gleichmässigen Bruch.

Ueber 300 Patentsteinbrecher in kurzer Zeit geliefert.  
Erstklassige Referenzen. Ia Zeugnisse.

Zerkleinerungsanlagen — Mahlanlagen — Sieb-  
anlagen — Kieswaschanlagen  
Benzinlokomotiven — Dampflokomotiven