

Zeitschrift: Schweizerische Bauzeitung
Herausgeber: Verlags-AG der akademischen technischen Vereine
Band: 61/62 (1913)
Heft: 24

Werbung

Nutzungsbedingungen

Die ETH-Bibliothek ist die Anbieterin der digitalisierten Zeitschriften auf E-Periodica. Sie besitzt keine Urheberrechte an den Zeitschriften und ist nicht verantwortlich für deren Inhalte. Die Rechte liegen in der Regel bei den Herausgebern beziehungsweise den externen Rechteinhabern. Das Veröffentlichen von Bildern in Print- und Online-Publikationen sowie auf Social Media-Kanälen oder Webseiten ist nur mit vorheriger Genehmigung der Rechteinhaber erlaubt. [Mehr erfahren](#)

Conditions d'utilisation

L'ETH Library est le fournisseur des revues numérisées. Elle ne détient aucun droit d'auteur sur les revues et n'est pas responsable de leur contenu. En règle générale, les droits sont détenus par les éditeurs ou les détenteurs de droits externes. La reproduction d'images dans des publications imprimées ou en ligne ainsi que sur des canaux de médias sociaux ou des sites web n'est autorisée qu'avec l'accord préalable des détenteurs des droits. [En savoir plus](#)

Terms of use

The ETH Library is the provider of the digitised journals. It does not own any copyrights to the journals and is not responsible for their content. The rights usually lie with the publishers or the external rights holders. Publishing images in print and online publications, as well as on social media channels or websites, is only permitted with the prior consent of the rights holders. [Find out more](#)

Download PDF: 12.02.2026

ETH-Bibliothek Zürich, E-Periodica, <https://www.e-periodica.ch>

Röhren und Formstücke

fabriziert aus Schmiedeisen für

Heizungen, Gasleitungen, Teerleitungen
:- Wasserleitungen, Windleitungen :-

von 100 bis 1600 mm Lichtweite
auf den erforderlichen Druck geprüft

A. Rieber ^{G. m.} b. H., Reutlingen

Württemberg, Bloosstrasse Nr. 20



Cl. 86. Giesserei Bern.

Gesellschaft der L. v. Roll'schen Eisenwerke

Giesserei Bern

in Bern

Konstruktionswerkstätten

liefert als Spezialität:

Standseilbahnen

für

Personenbeförderung (auch Gütertransport)

für Wasserballast

Motorbetrieb

und insbesondere für elektrischen Betrieb

79 Ausführungen

Weitere Spezialitäten der Firma:

Zahnstangen für Bergbahnen

Eisenbahnmateriel

Schleusen und Einrichtungen für Wehranlagen

Hebezeuge aller Art

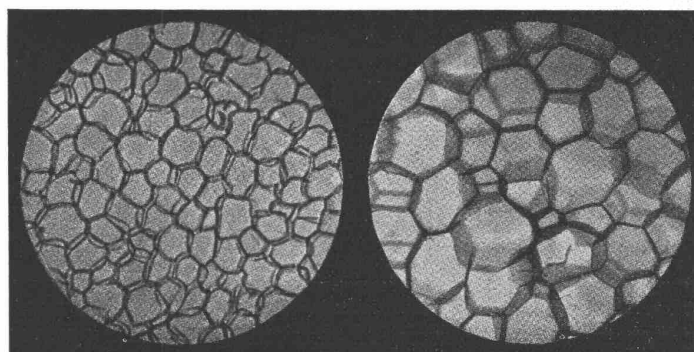
Die Expansit-Korksteinplatten

+ Patent No. 42362 und 43515 +

sind das wirkungsvollste, haltbarste u. leichteste Isolier-Baumaterial

EXPANSIT ist auf chemisch-physikalischem Wege **veredelter Kork**.
 EXPANSIT schliesst durch die Art seiner Erzeugung Fäulniskeime aus.
 EXPANSIT isoliert gegen Kälte, Wärme, Schall und Feuchtigkeit.
 EXPANSIT erzielt Isolierwirkungen von höchster Güte. ∴ ∴ ∴

Natur-Kork ➡



➡ Expansit-Kork

Schnitt durch die Korkzellen bei gleicher mikroskopischer Vergrösserung

Die **amtlich** ermittelte und **garantierte** Wärmeleitzahl $K = \frac{W. E.}{St. m. ^\circ C.} = 0,038$ bei $0^\circ C.$
 wird von **keinem** aus Naturkork hergestellten Konkurrenzmaterial erreicht.

Spezialität:

Wasserbeständig imprägnierte Expansit-Korksteinplatten

zur Isolierung gegen Kälte-Verluste für

Kühlräume, Gefrier- u. Eiskühlanlagen, Bier-, Wein- u. Eiskeller.

Ausführung jeder Art Isolierungen durch eigene tüchtige Facharbeiter.

WANNER & C^{IE} A.-G., HORGEN

Generalvertreter der Firma Grünzweig & Hartmann, G. m. b. H., Korksteinfabrik,
 Ludwigshafen a. Rh.

Als Vertreter des **Stahlwerks-Verband Düsseldorf** für **Rillenschienen-Oberbau** liefern wir:

Rillenschienen mit den dazugehörigen Laschen und sonstigem Kleiseisenzeug,

und als Vertreter der **Phönix-Werke in Ruhrort:**
Weichen und Kreuzungen

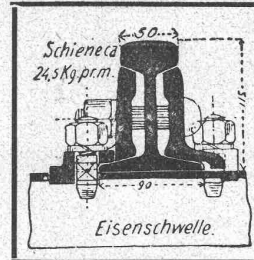
hierzu. Wir empfehlen uns ferner zur Lieferung von

Eisenbahn-Oberbau-Material

als: **Stahlschienen, Flusseisenschwellen, Kleiseisenzeug, Weichen, Kranen, Drehscheiben, Schiebebühnen, Personen-, Gepäck- und Güterwagen** etc. für Normal-, Sekundär- und Bergbahnen.

Für Offertstellung in diesen Materialien, Einsendung von Zeichnungen, Anfertigung kompletter Oberbaupläne halten wir uns empfohlen

FRITZ MARTI, Akt.-Ges., BERN.



F. GAUGER & CO. ZÜRICH



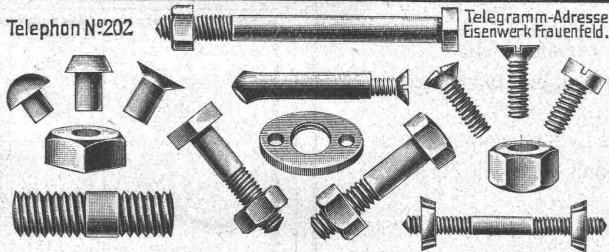
ROLLADEN aus STAHLBLECH
EISENCONSTRUKTIONEN
SCHAUFENSTERANLAGEN
WELLBLECHBAUTEN
SCHEERENGITTER
ARCHIVANLAGEN PAT. SYST.



EISENWERK FRAUENFELD A.G.

Telephon N°202

Telegramm-Adresse
Eisenwerk Frauenfeld.

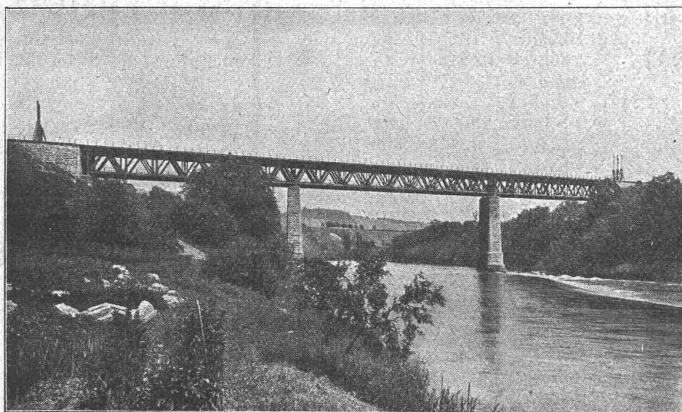


6-RAU. ZÜRICH

Courvoisier & Notz Biel

„Sandviken“-Bohrstahle
hohl oder massiv

„Unikum“-Werkzeugstahle
Bohr- u. Kompressorenanlagen
der schwedischen Fabrik „Atlas“



Eisenbahnbrücke der S.B.B. über die Limmat bei Wettingen von 137 m Länge und 736 Tonnen Gewicht. In der Nacht vom 22./23. Nov. 1912 an Stelle der alten Brücke eingeschoben

Löhle & Kern

Aktiengesellschaft für Eisenbau

Zürich



Caspar Escherhaus
Stampfenbachstr. 15
Telephon Nr. 7063

Brücken
Eisenhochbauten für
Fabriken
Geschäftshäuser
Hotels

Projekte und Ausführung

Schweiz. Landesausstellung in Bern 1914



Wir machen hiermit bekannt, dass uns von der Ausstellungs-Leitung das alleinige Recht die

Offizielle Affichage

auf dem Ausstellungs-Areal, an Plakatsäulen, Plakatwänden, an der Umzäunung innerhalb und ausserhalb der Ausstellung und anderen günstigen Emplacements auszuüben übertragen wurde.

Die denkbar wirkungsvollste Geschäftsreklame des Jahres 1914.

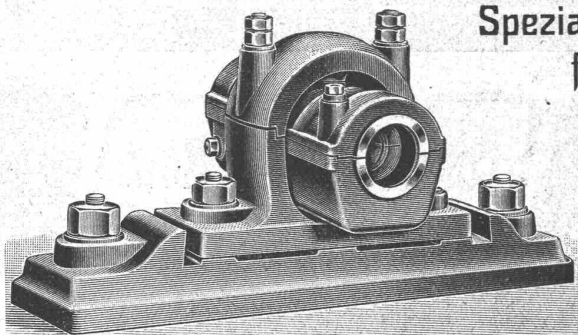
ORELL FÜSSLI-ANNONCEN

Zentralbureau: **Zürich**, Bahnhofstrasse 61 und Füsslistrasse 2.

Filialen in: BERN, SOLOTHURN, NEUCHÂTEL, LAUSANNE etc.

Allein-Konzessionäre der Offiziellen Affichage in der Schweiz. Landesausstellung 1914.

Gebrüder Benckiser Nachfolger, Pforzheim



Spezialfabrik
für moderne
Transmissionen

Präzisionsarbeit
Schnellste Lieferung

Grosses Lager fertiger Transmissions-Teile in Zürich

Vertreter für die Schweiz:

Ingenieur **Adolf Roesle**, Kehlhofstr. 6, **Zürich**, Telephon Nr. 10931

Leistungsfähigste Rechenmaschine der Welt

„Millionär“

(Patent O. Steiger).

Allein-Fabrikant: **Hans W. Egli**, Zürich II.

Zu verkaufen

wegen Abreise 1 neuer **Theodolith Kern**, Rep. gr. Mod. Centesimal, Horizontalkreis 18 cm, Vertikalkreis 15 cm (gedeckt), Zenithokular. Kiste mit Lederumhüllung. Offerten unter Chiffre Z. B. 23052 an die Annonc.-Exp.

Rudolf Mosse, Zürich,
Limmatquai 34.

Erfindungs-Patente
Marken-Muster-
& Modell-Schutz im In- u. Ausland
H. KIRCHHOFER vormals
Bourry-Séguin & Co., ZÜRICH
1880.
Gegründet



„Sika“

ist das beste Wasser u. Feuchtigkeits-Schutzmittel, widersteht über 60 m Wasserdruck. Man verlange Referenzen, Prospekte und Besuch.

Ausführung mit Garantie.
Wasserdurchlässige Böden u. Wände werden mit schnellziehender „Sika“ verputzt.

Kaspar Winkler & Co.,
Zürich 5,
Neugasse 99 — Telephon 7462
Telegramme: „Sika“
Eigenes Versuchslaboratorium.

Italienisch

lernt man

geläufig in 2—3 Monaten im
Institut Prof. Dr. Augustin,
Lugano.

Patentanwalt
Dipl.-Ing. **Hch. Riese**
Zürich
Limmatquai 34,
Rudolph Mosse-Haus.



Moderne selbsttätige
Weckanlagen
für Hotels.

Grosse Vorteile
Zahlreiche Referenzen
Prospekte kostenlos.

ALLEIN-VERTRETUNG:

EUG. W. BRODBECK

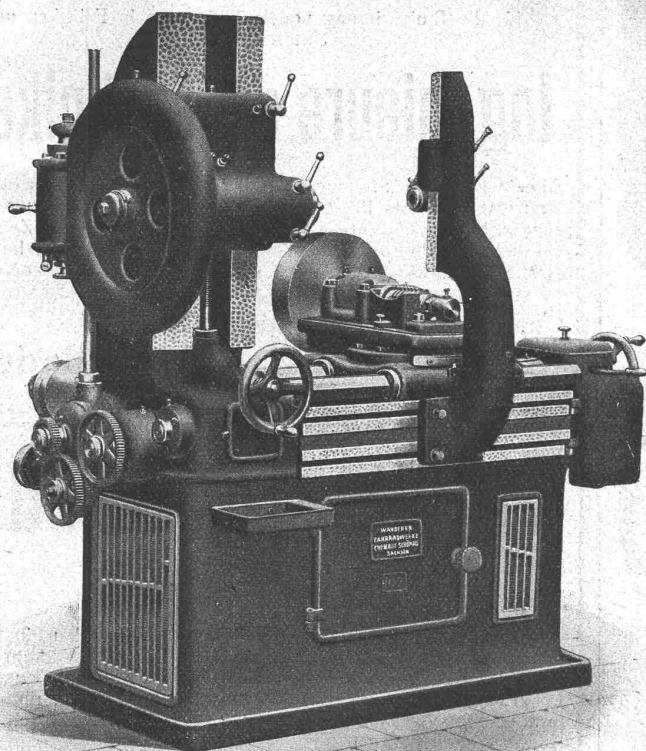
Elektr. Licht- und Kraftanlagen
RÄMISTRASSE 5 ZÜRICH I

Silicium - Carbid

(auch Carborundum genannt)

zur Herstellung von Zementböden, Zementstufen, hydraulisch gepressten Bodenplatten etc., welche sich nicht abnutzen und durch den Verkehr nicht glatt werden, liefert billigst das

Elektrizitätswerk Lonza A.-G., Basel.



„Wanderer“ Automatische Stirnräder-Fräsmaschine

„WANDERER“

Horizontal-Fräsmaschinen
in einfacher und universaler Ausführung

Plan-Fräsmaschinen

Automatische Stirnräder-
Fräsmaschinen

Gewinde-Fräsmaschinen

Werkzeug-Schleifmaschinen

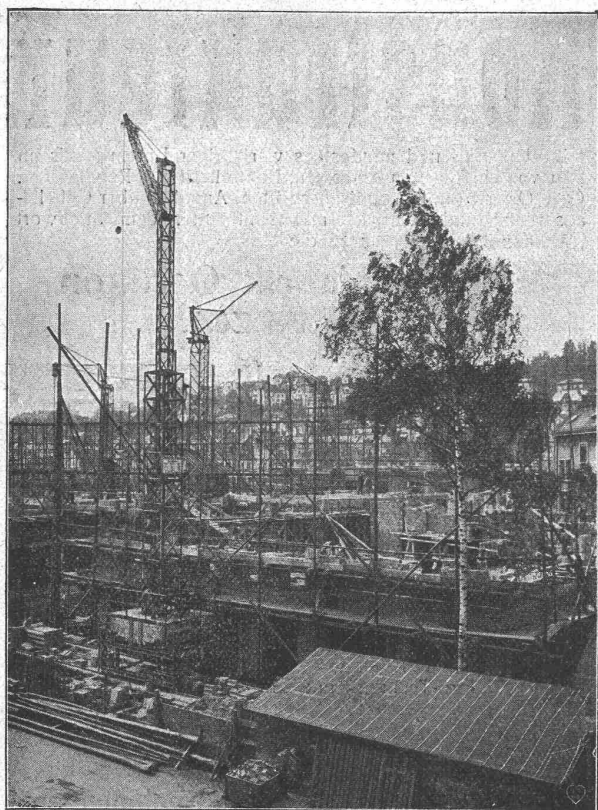
Verlangen Sie Katalog F durch

W. WOLF, Ingenieur

vorm. Wolf & Weiss, **ZÜRICH**

Brandschenkestrasse 7

Grosses Maschinenlager



1 fahrbarer Turmdrehkran mit einem Motor ohne Wendegetriebe für Heben und Fahren. 2 Hubgeschwindigkeiten. 1,25–3 t Tragkraft. 10,7–5 m Ausladung. 17,5–26,5 m Hakenhöhe. Veränderliche Ausladung. Kran für Postneubau St. Gallen.

Heinrich Rieche, Cassel

Maschinenfabrik

KRANE

jeder Art.

Ueber

200 Turmdrehkrane

sind in den letzten Jahren

für Steinversetzarbeiten

und

Materialförderung

zur Aufstellung gekommen.

Schweizerische Referenzen zu Diensten.

Bauführer

für **Eisenbeton** nach **Italien** gesucht. Vollkommene Kenntnis der italienischen Sprache Bedingung. Alter nicht über 25 Jahre. Gehalt 180—250 Lire, je nach Leistungen. Offerten mit Lebenslauf, Gehaltsansprüchen, Photographie, Eintrittstermin erbeten an

Ed. Züblin & Co., Strassburg im Elsass.

Schweizerisches Unternehmen sucht für die Neuanlage einer chemisch. Fabrik im Rheinland durchaus tüchtigen, erfahrenen, akad. gebildeten

Maschinen - Ingenieur

mit guter Erfahrung in der maschinellen Einrichtung grosser Fabrikanlagen. Solche mit Erfahrung im modernen Dampfkesselbetrieb, elektr. Anlagen und Reparaturwerkstatt werden bevorzugt. Eintritt sofort. Ohne beste Empfehlungen und gute Erfahrungen Anmeldung aussichtslos. Anmeldungen unter Einsendung von Zeugnissen, Photographie, Referenzen unt. Chiffre Z. R. 23692 an die Annoncen-Expedition

Rudolf Mosse, Zürich.

Gesucht

per 1. Januar eventuell 1. Februar auf ein Eisenbeton-Bureau ein **tüchtiger Ingenieur.**

Hauptbedingungen: Selbständiges Arbeiten, sicherer Statiker und Kalkulant. Bewerber hätte auch Reisen zu besorgen und erhält daher repräsentabler Herr im Alter von ca. 30 Jahren den Vorzug. Ebenfalls muss Reflektant **Schweizer** sein, womöglich auch die franz. Sprache beherrschen. Offerten mit Angaben von Referenzen, Gehaltsansprüchen etc. richte man unter Beilegung einer Photographie unter Chiffre Z. G. 2732 an die Annoncen-Exped. **Rudolf Mosse, Zürich.**

GEORG STREIFF & CO
ZÜRICH & WINTERTHUR



BAUMATERIALIEN
EN GROS
HYDR. BINDEMittel
LAGER IN THON-
MOsAIK-STEINZEUG
UND GLASIERTE
WANDPLATTEN
ENGL. GLASIERTE
SCHÜTTSTEINE
ETC.

BUREAU:
ZÜRICH
MERKATORIUM
TELEPHON N° 2614
SPEZIALGESCHÄFT
FÜR
KUNSTGERECHTE
ERSTELLUNG VON
BODEN- UND WAND-
BELÄGEN

ART.-INSTITUT DRELL FÜSSL ZÜRICH

Miete

Rollmaterial
Baumaschinen
WITTKOWSKY & CO. ZÜRICH

Kauf

Gesucht

für die Projektierung von Installationen in Fabriken und Unter-Stationen:

Ingenieure od. Techniker,

die in ähnlicher Stellung schon tätig waren, die deutsche und französische Sprache beherrschen und möglichst über gute englische Vorkenntnisse verfügen. — Offerten mit Zeugnisabschriften, Photographie, Angabe der Gehaltsansprüche, des frühesten Eintrittstermins und der Militärverhältnisse sind unter Nr. 580 zu richten an die

Aktiengesellschaft

Brown, Boveri & Cie., Baden.

Diplom - Ingenieur gesucht.

Schweizer, mit mehrjähriger Praxis im Wasserbau, im Disponieren von Wehranlagen vertraut, gewandt im Verkehr mit Behörden und Interessenten. Gefl. Offerten mit Angaben über Lebenslauf, bisherige Tätigkeit, Zeugnisse, Referenzen, Eintrittstermin, Gehaltsansprüchen unter Chiffre Z. E. 23530 an die Annoncen-Expedition

Rudolf Mosse, Zürich, Limmatquai 34.

Gesucht

zu sofortigem Eintritt ein tüchtiger

Konstrukteur

mit Werkstatt- und mindestens vierjähriger Bureaupraxis im Bau von elektrischen Anlässen, Kontrollern und Regulatoren. Gefl. Offerten mit Zeugnisabschriften, Angaben über Gehaltsansprüche und Eintrittstermin sind unter dem Stichwort „Anlasser“ zu richten an die

Maschinenfabrik Oerlikon

Oerlikon bei Zürich.

Elektro-Ingenieur

Für eine leitende und verantwortliche Tätigkeit bei unserer Zentral-Verwaltung suchen wir einen Ingenieur von hervorragender Erfahrung und Befähigung in Elektro-Technik und Maschinenbau mit ersten Referenzen. Angebote mit Lebenslauf, Zeugnisabschriften und Gehaltsansprüchen, sowie Angabe der Sprachkenntnisse und Zeit des frühesten Eintritts erbeten an

Bank für elektrische Unternehmungen
Zürich

Erfahrener Konstrukteur

gesucht mit 5- bis 6-jähriger Konstruktions-Praxis
im Automobil-Lastwagenbau oder allge-
meinen Maschinenbau.

Gefl. ausführliche Bewerbungsschreiben mit curriculum vitae,
Zeugnisabschriften und Gehaltsansprüchen an

Adolph Saurer, Arbon

Diplom-Ingenieur

für Wasser- und Eisenbahn-
bau sucht passende Stel-
lung bei grösserem Unter-
nehmen, welches auch im Auslande Beziehungen unterhält.
Suchender beherrscht die engl., franz., ital. und deutsche Sprache
in Wort u. Schrift u. war lange Jahre im Auslande. Offerten
unter **R. W. Monteoliveto 66-68, Napoli.**

Bauführer

Tüchtiger und energischer Bauführer mit guten Zeugnissen über
theoretische Kenntnisse und praktische Betätigung, an sicheres,
selbständiges und leistungsfähiges Arbeiten gewöhnt, **findet**
dauernde Stelle in solidem Baugeschäft. **Konvenierenden**
Falles spätere Beteiligung. Nur Offerten mit prima Aus-
weisen oder Angabe von Referenzen sub Chiffre **Z. K. 23485** an
die Annoncen-Expedition **Rudolf Mosse, Zürich, Limmatquai 34.**

Holzverkauf

Im Holzmühlenwald, $\frac{1}{4}$ Stunde von der Station
Hindelbank, sind eine grosse Anzahl sehr grosse, gefällte
Tannen zu verkaufen. Schriftliche Angebote per m³ sind um-
gehend zu richten an **Zumbühl-Eberhardt, Holzmühle bei**
Hindelbank.

Die Lötschbergunternehmung

verkauft ihr

Baumaterial

bestehend aus:

Lokomotiven,

vollständig repariert, 50 bis 110 HP, mit

Materialwagen,

Plattform-, Kippwagen etc., für 0,75 m Spur,

Schienen,

18-26 kg pro Meter mit Laschen, Tirefond,

Kompressoren

mit Bohrmaschinen, Bohrhämmern etc.,

Elektromotoren,

Transformatoren, automatische Ausschalter etc.,

Reparaturwerkstätte

mit Werkzeugmaschinen, Transmissionen,

Eiserne Halle, Steinbrecher,
Ventilatoren, Pumpen, Aufzüge,

verschiedene bis 8 Tonnen Zugkraft, etc. etc.

Man wende sich an die

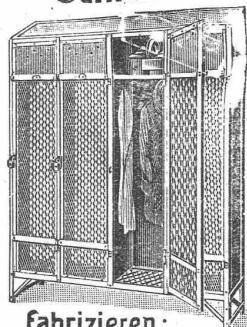
Generalunternehmung Frutigen.

Zu verkaufen oder zu vermieten grosse schöne Fabrik

mit 7 Hektaren Land am Ufer eines Sees, in wichtigstem, industriellem
Zentrum der deutschen Schweiz gelegen, vollständig eingerichtet,
nebst Werkzeug für mechanische Konstruktion. Wasserkraft 150 HP,
Dampfreserve 250 HP. Villa mit schönem Park für den Direktor,
3 grosse Wohnhäuser für Angestellte oder Arbeiter. Sehr vorteilhafte
Konditionen. — Gefl. Offerten unter Chiffre **Z. R. 23467** an die An-
noncen-Expedition **Rudolf Mosse, Zürich.**

Patent-Anwalt
J. AUMUND, Jng. ZÜRICH.
Telephon 2967 Rennweg 48
Etabl. 1895

Arbeiter-Kleider- Schränke



fabrizieren:
KEMPF & C^o
HERISAU.

Ältestes Geschäft dieser Branche.
Für alle Betriebe passend.
Mit Prospekten zu Diensten.
Solide Ausführung.
Billige Preise.

A. Jucker Nachf. v.

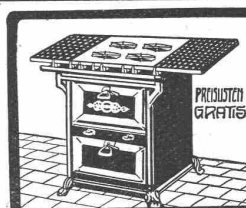
Jucker-Wegmann

Papierhandlung z. Hecht
Schiffände Nr. 22, Zürich

Grosses Lager

von Pauspapieren, Pausleinen
und Zeichenpapieren, Rollen
und Bogen, in nur vorzüglichen
Qualitäten.

Holzzementpapier, Dach-
pappen, Bodenteag- u.
Teppichunterlag - Papiere



OFENFABRIK
SURSEE

GASHERDE
IN ALLEN GRÖSSEN

Nachweisbar
sparsamste &
leistungsfähigste
aller Systeme

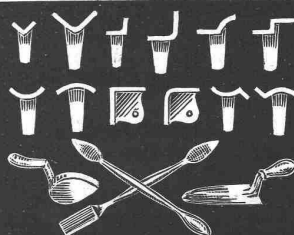
Neu! Neu! Neu!

Baulampe

mit Sturmbrenner
ca. 300 Kerzen, ⚡ Pat. D. R. P.
Bernhard Margreth,
Locarno, Zürich, Rheinfelden.

Formerwerkzeuge

Kunststein-Fabrikation



Kantenbrecher, Spachteln, Schaufeln
empfiehlt

B. Enzler, Appenzell

Nachfolger von F. Kienast Winterthur,
Illustr. rte Preislisten stehen zu Diensten.

Zu verkaufen

2 Theodolite, 1 Coordinatograph,
1 Detailcoordinatograph, Kompen-
sations-Planimeter, Rechenmasch.,
Messlatten und Jalons etc. Aus-
kunft erteilt Frau **Bussmann,**
Gönhardweg, **Aarau.**

Teilhaber

Zur Ausführung einer von Krisen
unabhäng., rentablen Idee wünscht
Architekt (z. Zt. höh. städt. Beamter)
die Teilhaberschaft eines altrenom.
Baugeschäfts. Gr. Entwicklungsmö-
glichkeit. Ev. auch für Dr. jur.
oder geb. energ. Kaufmann. Erf.
Kapital nach Vereinb. Diskretion
gegenseitig Ehrensache. Offerten
mit näh. Angab. unt. **Z. F. 23681**
an **Rudolf Mosse, Zürich.**

Patentausbeutung.

Der Inhaber des schweizer. Pa-
tenten Nr. 55627 vom 16. Januar
1911 auf: „**Stopfbüchsen-Ein-
führungsisolator mit wetter-
beständigem Stopfbüchsen-
verschlussstück**“, wünscht das
Patent zu verkaufen, in Lizenz
zu geben oder anderweitige Ver-
einbarungen für die Fabrikation
in der Schweiz einzugehen. An-
fragen befördert **H. Kirchhofer**
vormals Bourry-Séquin & Co., In-
genieur- und Patentanwaltsbureau
in **Zürich 1, Löwenstrasse 51.**

Architekt gesucht

künstlerisch befähigt, mit mehrjähriger Praxis, auf Architektur-bureau in Zürich. — Offerten unt. Chiffre Z. K. 23510 an die Annoncen-Expedition

Rudolf Mosse, Zürich,
Limmatquai 34.

Pour bureau des ponts et charpentes métalliques d'une Maison de construction de la Suisse romande, on cherche un

ingénieur

bien au courant de la statique graphique, ainsi qu'un technicien possédant une bonne pratique dans la construction. — La même maison cherche un

aide-magasinier

expérimenter. Place stables, et bien rétribuées. Adresser offres avec certificats et prétentions sous chiffre Z. H. 22958 à l'agence de publicité

Rudolf Mosse, Zürich,
Limmatquai 34.

Junger

Techniker gesucht,

der im Berechnen nach Zeichnung der Gewichte auch komplizierter Gußstücke sattelfest ist. Eintritt kann sofort erfolgen. Offerten von Zeugnissen begleitet und mit Angabe der Gehaltsansprüche erbeten unter Chiffre B. Z. 35 an die Annoncen-Expedition

Rudolf Mosse, Zürich.

Künstlerisch befähigter

Architekt

mit mehrjähriger Praxis für Architekturbureau in Zürich **gesucht**. Offerten unter Z. E. 23730 an die Annoncen-Expedition

Rudolf Mosse, Zürich,
Limmatquai 34.

Importante maison de la Suisse Romande demande un bon

technicien,

au courant de la branche du chauffage central. Bonnes références exigées. Offres sous R. 5109 X. à Haasenstein & Vogler, Genève.

Bauingenieur

mit II. Staatsprüfung der k. k. technischen Hochschule in Wien, 25 Jahre alt, Christ, guter Zeichner, Statiker, etwas französisch, fleissig, gewissenhaft und verlässlich, **sucht für sofort oder später Stellung**. Anfangsgehalt Fr. 150. Gefl. Zuschriften erbeten unt. Chiffre „Strebsam u. tüchtig“ W. R. 8843 an die Annonc.-Exped. **Rudolf Mosse, Zürich.**

Die Redaktion einer technischen Zeitschrift sucht

zur ständigen Mitarbeit in der Redaktion einen

Ingenieur

(Schweizer) mit abgeschlossener Hochschulbildung und mehrjähriger Praxis. Der betreffende muss die deutsche Sprache in Wort und Schrift gründlich beherrschen u. Kenntnis des Französischen u. Englischen haben. **Absolventen der Eidgen. Techn. Hochschule**, namentlich solche mit **humanistischer Mittel-schulbildung** erhalten den Vorzug. Anmeldgn., deren streng vertrauliche Behandlung zugesichert wird, mit kurzer Angabe v. Studiengang u. Lebenslauf, Alter und Gehaltsansprüchen sind zu richten unter Chiffre Z. J. 23609

an die Annoncen-Expedition von **Rudolf Mosse, Zürich.**

Für die Ausführung einer Wasserfassung mit Pumpstation und den dazu gehörenden Hochbau- und Leitungsarbeiten **suchen wir per sofort** einen tüchtigen, energischen

Bauführer

für Tiefbauarbeiten, der sowohl mit der Anfertigung der Pläne, als auch mit der Ausführung, besonders im Nivellieren und Auftragen in Höhenprofilen, sowie Abrechnung in allen Teilen bewandert ist. — Offerten sind unter Angabe der Gehaltsansprüche, Militärverhältnisse u. Eintrittstermin, unter Beifügung von Zeugniskopien, sub Nr. 581 zu richten an die

Aktiengesellschaft

Brown, Boveri & Co^{ie}
Baden.

Baubranche

Ein in allen Arbeiten des Bau-faches, Ausmass, Abrechnungen, Kostenvoranschläge, Zahltagwesen etc. durchaus selbständiger Angestellter, mit Kenntnissen der Fabrikation erstklassigen, künstlichen Marmors für Wand- und Bodenbelag, **sucht** sofort passenden **Engagement**. Offerten unt. Chiff. Z. S. 23818 an die Ann.-Exp. **Rudolf Mosse, Zürich.**

Bautechniker

mit mehrjähriger Praxis, **sucht Stellung** bei bescheidenen Ansprüchen. Offerten erbeten unter Chiffre Z. U. 2349 T. an die Annoncen-Expedition

Rudolf Mosse, Zürich,
Limmatquai 34.

Bautechniker

mit Technikumbildung und mehrjähriger Praxis (Entwurf, Konstruktion, Perspektive u. Innenausbau), **sucht per sofort Stelle**. Skizzen und Zeugnisse zu Diensten. — Offerten unter Chiffre Z. G. 23257 an die Annoncen-Expedition

Rudolf Mosse, Zürich,
Limmatquai 34.

Junger

Bildhauer

auf erster deutscher Kunstgewerbschule gebildet, tüchtig im Modellieren und Holzbildhauen mit Kenntnissen i. d. Steinbildhauerei, **sucht auf Anfang 1914 Stelle** in Geschäft für dekorative Plastik. Prima Zeugnisse. Offerten sub Chiffre Zag. E. 230 an die Annonc.-Expedition

Rudolf Mosse, Bern.

Junger Architekt

welcher das Polytechnikum absolviert hat und der drei Landessprachen mächtig ist,

sucht Stellung.

Offerten unter Chiffre M. 7727 O. an die Annonc.-Exped. **Haasenstein & Vogler, Lugano.**

Junger Bauingenieur

Diplom der Eidg. Techn. Hochschule, **sucht Anfangsstelle** in Wasser-, Eisenbahn- oder Eisenbeton-Unternehmung. Perfekt deutsch und französisch. Offert. unter S. 40269 X. an **Haasenstein & Vogler, Genf.**

Bauingenieur

27 Jahre, verheiratet, Spezialist in Eisenbeton, gewandter Zeichner, architektonisch, mit mehrjähriger Praxis, **sucht** auf sofort oder 1. Januar **Stellung**. Offerten unt. M. R. 5907 an die Annonc.-Exped. **Rudolf Mosse, München.**

Junger Ingenieur

mit vorzüglichen Zeugnissen, tüchtiger Statiker und Kalkulant, dreijährige Praxis im Eisenbetonbau, sprachenkundig, **sucht sich zu verändern**. Offerten unt. Chiff. Z. H. 23708 an die Annonc.-Exped. **Rudolf Mosse, Zürich.**

Junger Ingenieur

Absolv. der Eidg. Techn. Hochschule mit etwas Bureau Praxis **sucht** auf 1. Jan. **Stelle** in Wasser-, Eisenbahn- oder Eisenbetonbau. Offert. unter Chiffre Z. U. 23720 an die Annoncen-Expedition

Rudolf Mosse, Zürich,
Limmatquai 34.

Bauführer

Techn., 3 Landessprachen, mit Erfahrung im Hoch-, Tief- und Wasserbau, **sucht Stellung**. In- oder Ausland. Prima Zeugnisse. Eintritt event. bald. Offerten erbeten unter Chiffre Z. K. 23635 an die Annoncen-Expedition

Rudolf Mosse, Zürich,
Limmatquai 34.

Tüchtiger

Architekt

mit mehrj. In- und Auslandspraxis, sehr flotter Darsteller, firm in Entw. und Detail,

sucht anderweitigen Wirkungskreis.

Offert. unt. Chiff. Z. D. 23579 an die Annoncen-Expedition **Rudolf Mosse, Zürich,**
Limmatquai 34.

Jüngerer, tüchtiger

Bauführer

und

Bauzeichner

mit Bureau- und Baupraxis, gewandter Zeichner, **sucht Stelle** auf Bau- oder Architekturbureau. Offerten unter Chiffre Z. U. 23645 an die Annoncen-Expedition

Rudolf Mosse, Zürich,
Limmatquai 34.

Waggonbau

Süddeutsche Waggonfabrik **sucht** für ihr Konstruktionsbureau zu möglichst baldigem Eintritt zuverlässig arbeitenden

Techniker

mit Erfahrungen im Waggonbau. Ausführl. Bewerbungen erbeten unt. Chiffre Z. R. 23817 an die Annoncen-Expedition **Rudolf Mosse, Zürich.**

Uni Linoleum

Bedruckte Linoleum

Granit - Linoleum

Inlaid - Linoleum

Kork - Linoleum

empfehlen in den fabrizierten Stärken zu billigsten Preisen per ☐ m, fertig verlegt von geschulten Fachleuten

Grands magasins Jelmoli S. A. Zürich.

(Persönliche oder schriftl. Offerte auf Wunsch sofort zur Verfügung).

OZON-GENERATOREN SYSTEM OZONAIR.

FÜR
LÜFTUNGSANLAGEN & WASSER-STERILISATION

VIELSEITIGE ERFAHRUNG — ZAHLEICHIGE REFERENZEN.
6 GRANDS PRIX — 14 GOLDENE UND SILBERNE MEDAILLEN — 5 EHRENDIPLOME.

C. HEMMERLIN & CO, MULHAUSEN i. S.

SCHOOP & CO

ZÜRICH



**TAPEZIERER-
ARTIKEL**
EN GROS



Messing - Vorhanggarnituren

Fensterdekorationen ::

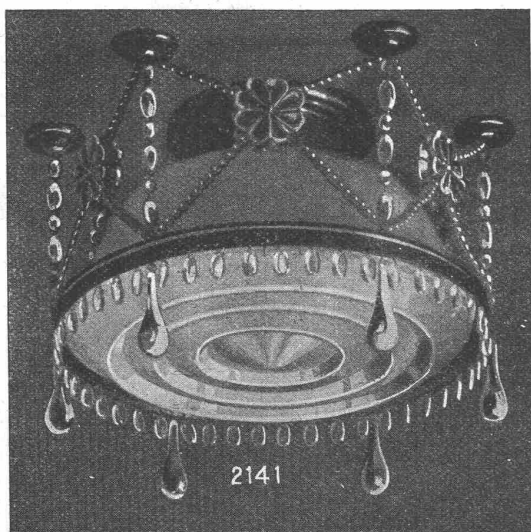
Möbelstoffe — Tischdecken

Plüsch-
Haargarn-
Cocos-
Teppiche

Treppenstangen Teppich-
schienen, Stuhlfilzunterlagen

Rationellste und hygienische Beleuchtung
mit Diffusoren von

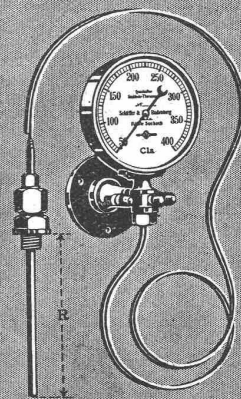
Ritter & Uhlmann, Basel



2141

Schweizer Patent Nr. 52792 Deutsches Patent Nr. 230677
Oesterr. Patent Nr. 53406 Englisches Patent Nr. 6081
Amerikanisches Patent Nr. 993877 etc. etc.

Wärmemesser mit
Kompensationsrohr



SCHÄFFER & BUDENBERG

G. m. b. H.

FILIALE SEEBACH

Maschinen- und Dampfesselarmaturen.

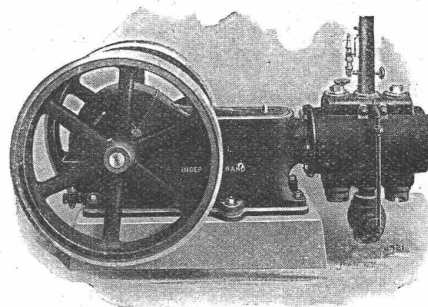
Pneumat. Werkzeuge

für

Konstruktionswerkstätten, Schmieden, Giessereien
zum Nieten, Bohren, Meisseln, Stemmen, Putzen etc.

Mechanische Bohrung und
Tief-Sondierungen

Luftkompressoren



Ingersoll Rand Co.

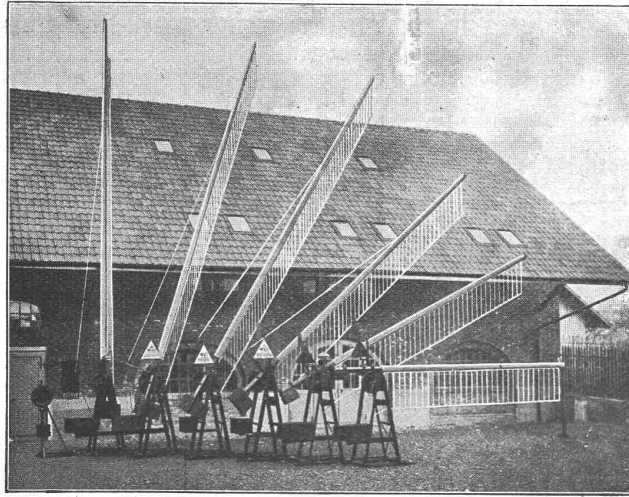
33 Rue Réaumur, Paris

Generalvertreter für die deutsche Schweiz:

H. v. Arx & Co., Ingenieurbureau, Zürich, Seidengasse 16.

Für die französische Schweiz:

Petitpierre, fils & Co., Neuchâtel.



Aktien-Gesellschaft der Maschinenfabrik von
Louis Giroud in Olten
 Abteilung Stellwerke

liefert

Barrieren, Signale (Semaphoren), sämtliche
 Artikel zu zentralen Weichen- und Signal-
 stellungen und hält ein gut assortiertes
 Lager in den couranten Teilen für
 Gestänge und Drahtzug-Anlagen.

Zentralheizungen

aller Systeme

Sanitäre Anlagen • Wäscherei-
 einrichtungen

erstellt unter Garantie

Albert Kruck, Zürich 1.

Wasserturbinen



Aktien-Gesellschaft
Theodor Bell & Cie., Kriens-Luzern