

Zeitschrift: Schweizerische Bauzeitung
Herausgeber: Verlags-AG der akademischen technischen Vereine
Band: 61/62 (1913)
Heft: 24

Werbung

Nutzungsbedingungen

Die ETH-Bibliothek ist die Anbieterin der digitalisierten Zeitschriften auf E-Periodica. Sie besitzt keine Urheberrechte an den Zeitschriften und ist nicht verantwortlich für deren Inhalte. Die Rechte liegen in der Regel bei den Herausgebern beziehungsweise den externen Rechteinhabern. Das Veröffentlichen von Bildern in Print- und Online-Publikationen sowie auf Social Media-Kanälen oder Webseiten ist nur mit vorheriger Genehmigung der Rechteinhaber erlaubt. [Mehr erfahren](#)

Conditions d'utilisation

L'ETH Library est le fournisseur des revues numérisées. Elle ne détient aucun droit d'auteur sur les revues et n'est pas responsable de leur contenu. En règle générale, les droits sont détenus par les éditeurs ou les détenteurs de droits externes. La reproduction d'images dans des publications imprimées ou en ligne ainsi que sur des canaux de médias sociaux ou des sites web n'est autorisée qu'avec l'accord préalable des détenteurs des droits. [En savoir plus](#)

Terms of use

The ETH Library is the provider of the digitised journals. It does not own any copyrights to the journals and is not responsible for their content. The rights usually lie with the publishers or the external rights holders. Publishing images in print and online publications, as well as on social media channels or websites, is only permitted with the prior consent of the rights holders. [Find out more](#)

Download PDF: 05.04.2026

ETH-Bibliothek Zürich, E-Periodica, <https://www.e-periodica.ch>

Schweizerische Bauzeitung

WÖCHENSCHRIFT

FÜR BAU-, VERKEHRS- UND MASCHINENTECHNIK

GEGRÜNDET VON A. WALDNER, ING. HERAUSGEBER A. JEGHER, ING., ZÜRICH
Verlag des Herausgebers. — Kommissionsverlag: Rascher & Cie., Zürich und Leipzig

ORGAN

Insertionspreis:

4-gespal. Pettizelle oder deren Raum . . . 30 Cts.
Haupttitel-seite: 50 Cts.

Inserate ausschliesslich an Annoncen-Expedition Rudolf Mosse, Zürich und deren Filialen und Agenturen

Abonnementspreis:

Schweiz 20 Fr. jährlich
Ausland 28 Fr. jährlich

Für Vereinsmitglieder:

Schweiz 16 Fr. jährlich
Ausland 18 Fr. jährlich
sofern beim Herausgeber
abonniert wird

DES SCHWEIZ. ING.- & ARCHITEKTEN-VEREINS & DER GESELLSCHAFT EHEM. STUDIERENDER DER EIDG. TECHN. HOCHSCHULE.

PERSONEN- & WAREN-

ELEKTRISCHE
HYDRAULISCHE
TRANSMISSIONS-

AUFZÜGE

SCHINDLER & C^{ie}
.: LUZERN .:
GEGRÜNDET 1874.

BAILDONSTAHL

WERKZEUGSTAHL, RAPIDSTAHL, SILBERSTAHL,
HOCHLEISTUNGS - RAPID - SPIRALBOHRER,
KONSTRUKTIONSTAHL, STEINBOHRSTAHL,
:: TIEFBOHRMEISSEL, KRIEGSMATERIAL. ::

OBERSCHLESISCHE EISENINDUSTRIE A.-G., GLEIWITZ.
GOLDENE STAATSMEDAILLE. — UEBER 10 000 ARBEITER.

GENERALVERTRETUNG FÜR DIE SCHWEIZ:
E. HAEGLER-RÜTSCHI, ZÜRICH 8, BUREAU: FLORASTRASSE 7.

FAVRE & C^{ie}

ASPHALTGESCHÄFT

ZÜRICH II.

Türschoner in allen Ausführungen
Carl Thomas
Cöln-Melaten. Tel. A3531

Die Gemeinde Kriens, Kanton Luzern
wünscht
ein Gutachten
über ein Kanalisationsprojekt machen zu lassen. Bezügliche Offerten
sind zu richten an den
Gemeinderat Kriens.

Glas-Eisen-Beton
(System Keppler)

Für Fußböden, Dächer, u. Wände.

Grosse Tragfähigkeit. Billig i. d. Herstellung.
Minimale Unterhaltungskosten. Leicht zu
reinigen. Kein Anstrich nötig.

Vertreter Robert Looser, Zürich
Badenstr. 41.

Für technische Vorarbeiten und Projektstudien im Bahnbau
empfehl ich B. EMCH, Ingen.-Bureau, Bern.

ARSAG LIFTS

Personen- & Warenaufzüge
jeder Art.

Aufzüge- & Räderfabrik Seebach

SEEBACH-ZÜRICH.

Plan-Konkurrenz

Die **Einwohnergemeinde Nidau** beabsichtigt ein Schulhaus erbauen zu lassen und eröffnet hiermit unter Fachleuten der bernischen Amtsbezirke Nidau, Biel und Bern eine Konkurrenz für die Erstellung von Projekten nach dem aufgestellten Bauprogramm, welches mit Situationsplan von der Gemeindekanzlei in Nidau bezogen werden kann. Die Konkurrenzprojekte sind innert 3 Monaten, von der erstmaligen Bekanntmachung in der „Schweiz. Bauzeitung“ hinweggerechnet, nach den Bestimmungen des Bauprogramms an die Gemeindekanzlei Nidau einzureichen.

Nidau, den 29. November 1913.

Der Gemeinderat.

Stadt Solothurn

Die Einwohnergemeinde der Stadt Solothurn eröffnet unter den schweizerischen und in der Schweiz niedergelassenen Architekten einen

Ideen-Wettbewerb

zur Erlangung von Entwürfen für ein neues

Stadthaus.

Der Wettbewerb erstreckt sich auf zwei Bauplätze.

Zur Prämierung und zum eventuellen Ankauf von Projekten steht dem Preisgericht eine Summe von **Fr. 13000.—** zur Verfügung. Die Frist zur Einlieferung von Wettbewerbsarbeiten geht bis zum **1. April 1914.**

Programme und Unterlagen sind gegen eine Gebühr von **Fr. 20.—** vom Stadtbauamt Solothurn zu beziehen.

Solothurn, den 29. November 1913.

Stadtbauamt Solothurn.

Hochbauinspektorat der Stadt Zürich

Ausschreibung von Bauarbeiten

Ueber die Ausführung der **Erd-, Maurer- und Versetzarbeiten**, sowie der **Steinhauerarbeiten**, Bolliger Sandstein, für den **Umbau des Schulhauses Grossmünster** wird hiemit ein öffentlicher Wettbewerb veranstaltet.

Pläne und Uebernahmsbedingungen liegen im Bureau 3, **Torgasse 6, I. Stock, je vormittags zwischen 10 und 12 Uhr**, zur Einsicht auf, wo auch die gedruckten Vorausmasse bezogen werden können und sonst event. gewünschte Auskunft erteilt wird.

Angebote sind verschlossen und mit der bezüglichen Aufschrift versehen **bis 20. Dezember 1913, abends 4 Uhr, dem Vorstände des Bauwesens I** (Stadthaus), einzureichen.

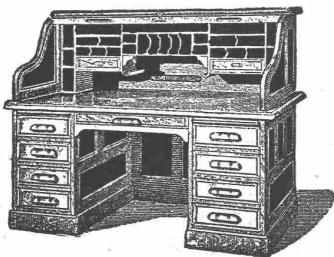
Zürich, den 6. Dezember 1913.

Der Hochbauinspektor.

Firmenschilder-Fabrik

Wilh. Poppe & Co., Zürich 4, Birmensdorferstr. 61
Telephon 4992

liefern jede Art Firmenschilder: Spezialität feine Glasschilder, sowie Buchstaben aus Glas, Zink, Kupfer, Bronze etc. etc.
Verlangen Sie Skizzen und Kostenvoranschläge.



ROLLPULTE

Jalousieschränke

Carl Ebner, jr.,

Schaffhausen.

Asphaltarbeiten u. Isolierungen

„Pappolein“-Kiesklebedächer

(nach Ausführung Locher & Comp.)

Holzpflesterungen für Werkstätten

erstellt als Spezialität

A. Schaffroth, Winterthur
Pflästerei- und Asphalt-Geschäft

Telephon 745

Mitglied des Schweiz. Baumeister-Verbandes

Klub-Sessel

in echt Leder

von Frs 150 an



in prima Verdurstoffe

von Frs 100 an

Ich verarbeite
nur kernige natur-
nahe Rindleder
mit unbegrenzter
Haltbarkeit

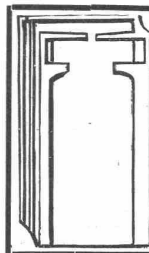
Qualitätsmarke

Verlangen Sie Katalog

Edmund Koch

Stadelhofstr. 9

ZÜRICH



Tonwarenfabrik Allschwil

Passavant-Iselin & Co., Basel

gegründet 1878.

Rot, alt-rot oder schwarz engobierte Ziegel

passen in jedes Landschaftsbild und geben

ein schönes ästhetisches und dauerhaftes

Dach.

Clichés Bachmann & Co.
Für alle Zwecke Hirschengraben 74.
Zürich I

Terner & Chopard

Ingenieur-Bureau für Hoch- und Tiefbau

Telephon 84.02

Zürich 1

Kasp. Escherhaus
St'pfenbachstr. 15

Brückenbauten
Eisenbetonbau
Foundationen ::

Projektierung und Ausführung

J. Bolliger & Co. Zürich

Ingenieur-Bureau

Teleph. 109

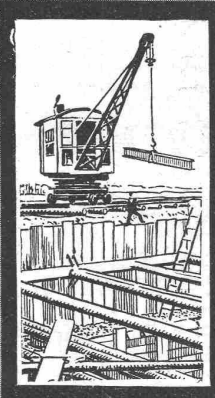
Gegr. 1898

Tödi str. 65



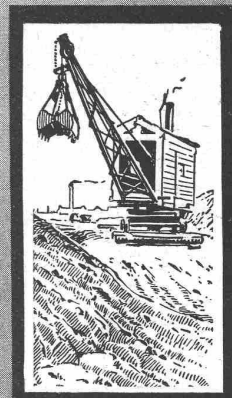
Eisenbeton für Hoch u. Tiefbau
Projekte. Statische Berechnungen.

MENCK & HAMBROCK



Altona-Hamburg

Greifbagger sowie **Drehkräne**
mit Dampf- und elektrischen Antrieb.
Zum Kauf und zur Miete.



Vertreter für die Schweiz:

Fritz Marti A.-G., Bern

Murtenstrasse Nr. 83 — Telefon Nr. 1074

Spezialitäten für die elektrische Industrie:

Voltalack, schwarz, lufttrocknend. Gut isolierend, unempfindlich gegen Feuchtigkeit, trocknet in 2—3 Stunden ohne Ofenhitze. Besonders für Reparaturen geeignet. :: :: ::

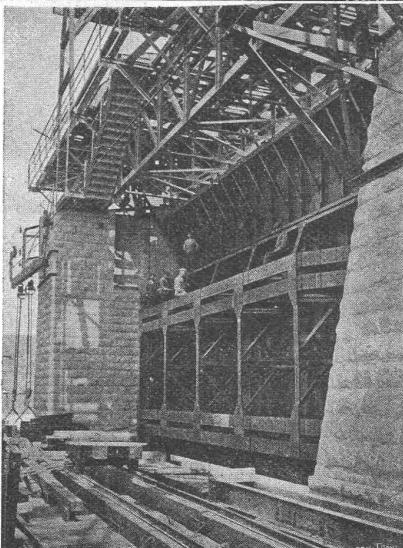
Elastic Voltalack, ofentrocknend. Hohe Isolierfähigkeit, hält heisses Mineralöl aus. Zum Imprägnieren von Spulen, Tüchern usw. :: :: ::

Gelbe Isolierlacke, luft- und ofentrocknend. :: :: ::

Standard Lack- & Farbenwerke, Altstetten-Zürich

A.G. Alb. Buss & Co., Basel

Gesellschaft für Eisenkonstruktionen, Wasser- und Eisenbahnbau



Stauwehranlage im Rhein bei Augst-Wyhlen.
(Schützen 9 × 18,5 m Grösse).

Eisenkonstruktionen:

- Brücken und Stege
- Hochbau
- Stauwehranlagen
- Leitungsmaste etc.

Werkstätten in der Schweiz, in Deutschland und Italien.

Neubau der Zürcher Kantonalbank in Uster

Ausschreibung v. Bauarbeiten

Die Erd-, Maurer-, Granit-, Sandstein- und Zimmerarbeiten, sowie die Eisenlieferung werden hiemit zur Konkurrenz ausgeschrieben. Pläne und Bedingungen liegen auf dem Bureau unserer Filiale in Uster zur Einsicht auf, wo auch Eingabeformulare bezogen werden können. Allfällige weitere Auskunft erteilt Herr Architekt Conrad, Kurvenstrasse 28 in Zürich 6.

Uebertahmsofferten mit der Aufschrift „Neubau in Uster“ sind bis spätestens Samstag den 13. Dezember 1913 dem Präsidenten der Zürcher Kantonalbank in Zürich einzureichen.

Zürich, den 28. November 1913.

Zürcher Kantonalbank.

Befestigungsbauten

Es werden hiermit zu einer Kaserne oberhalb Airola folgende Arbeiten zur öffentlichen Konkurrenz ausgeschrieben:

- Die Lieferung von Schreinerarbeiten (Mobilier),
- die Lieferung von ca. 100 Stück eisernen Bettstellen.

Die Pläne, Bedingungen und Vorausmasse können von schweizerischen Unternehmern vom 10. bis 20. Dezember 1913 in Bern, Bundeshaus Ostbau, III. Stock, Zimmer Nr. 174, eingesehen werden, woselbst auch die Angebotformulare bezogen werden können.

Die Offerten sind in verschlossenen, mit der Aufschrift „Angebot für Gotthard“ versehenen Couverts, frankiert bis und mit dem 24. Dezember 1913 der unterfertigten Amtsstelle in Bern einzusenden.

Bern, den 9. Dezember 1913.

Schweizer. Militärdepartement.
Abteilung Genie.
Bureau für Befestigungsbauten.

Vergebung elektr. Kabel

Die Lieferung unseres Bedarfs an Kabeln für das Jahr 1914, bestehend in einfachen, konzentrischen, verseilten, armierten und nichtarmierten Bleikabeln wird hiemit zur öffentlichen Konkurrenz ausgeschrieben.

Bewerber stehen Pflichtenhefte zur Verfügung.

Eingaben haben bis Ende Dezember 1. J. zu erfolgen an das Elektrizitätswerk der Stadt Luzern.

CONCOURS de PLANS

La BANQUE CANTONALE NEUCHATELOISE ouvre un concours entre les architectes suisses en vue d'obtenir des projets de plans pour un

Nouvel Hôtel de la Banque à Neuchâtel.

Les intéressés sont invités à prendre part à ce concours. Le programme avec annexes, contenant tous les renseignements nécessaires, est délivré aux architectes, sur demande adressée à la Direction de la Banque.

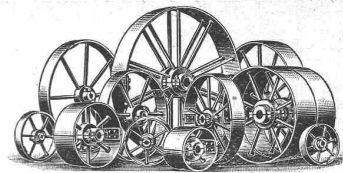
Neuchâtel, le 6 décembre 1913.

Banque Cantonale Neuchâteloise,
Le Directeur:
Châtelain.



C. Koch, Schaffhausen
Photograph

Photographische Aufnahmen für technische Zwecke in hoher Vollendung: Offerten, Arbeitsproben und Besuche bereitwilligst ohne Verbindlichkeit.



Schmiedeeiserne
Riemenscheiben
ein- u. zweiteilig, höchst betriebssicher. Gr. Lager. Rasche Anfertigung.
Gebrüder Dietsche,
Maschinenfabrik,
Koblenz (Aargau).

Wenn Sie reell, prompt und gut bedient sein wollen, lassen Sie Ihre

**LICHTPAUSEN
UND PLANDRUCKE**
(TROCKENVERFAHREN) anfertigen bei:
RENE ORBANN

SIHLHOFSTR. 27, ZÜRICH, TELEPH. 1107.
woselbst Sie auch
HELIOGRAPHIE-U. PAUSPAPIERE, 1^{er} QUALITÄT
sehr preiswert beziehen können.

Die Ofenfabrik
J. Wegmann, Oberburg [Schweiz]
liefert vorzügliche Oefen mit Blechmantel oder Kachelbekleidung, zur Beheizung von Räumen jeder Art und Grösse.
Solideste Bauart. Grösste Brennmaterialersparnis. Beste Referenzen.
— Man verlange Prospekte. —

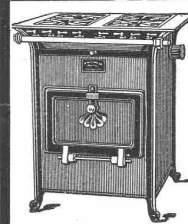



Baur & Cie. A.-G.

Baugeschäft, Zürich 8

Seefeldstrasse 162

Maurer-, Eisenbeton- und Steinmetzarbeiten



Die Solothurner Gaskoch- und Heizapparate

sind die bequemsten, solidesten, vollkommensten und sparsamsten aller bekannten Systeme.

Kombinierbar mit einfachen und doppelten **Perfekt-** oder **Sparbrennern.**

Vorrätig bei den Gaswerken und bessern Installationsgeschäften.

Grosse Kohlen-Ersparnis

erzielen Sie mit Eckardt's

Rauchgasprüfer.



J. C. Eckardt.
Stuttgart - Cannstatt.

Vertreter für die Schweiz:

Carl Weller & Co., Zürich 7, Kasinostrasse 3

Technisch. Betriebsleiter

mit reichen Fachkenntnissen

für grosse Kunststein- u. Zementwaren-Fabrik

in mitteldeutscher Grossstadt gesucht. Schriftliche Offerten mit Lebenslauf und Photographie erbeten unter „L. 200“ Rudolphstr. 2 II, Leipzig.

BRÜSSEL 1910: GRAND PRIX

MODELL

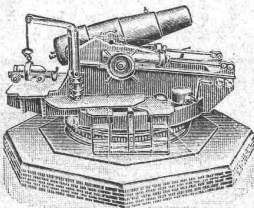
für Ausstellungen
'etc.

PETER

KOCH

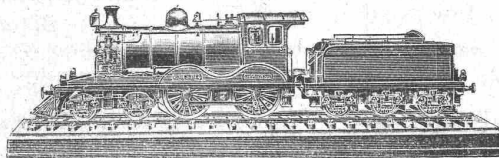
Modellwerk
G. m. b. H.
Cöln-Nippes-S

Schweiz. Landesausstellung

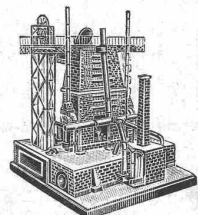


Modell einer Rohrrücklauf-Haubitze. Gel. für die Kaiserl. chinesische Regierung.

für Behörden, Industrielle Unternehmungen etc. von Maschinen, Apparaten, gewerblichen Anlagen etc., sowie für Hoch-, Tiel- und Wasserbau, von öffentlichen Gebäuden, wie Schulen, Krankenhäusern, ganzen Städteanlagen, Wasserwerken, Brücken etc. Dioramen. — Landschafts- und Relief-Modelle.



Modell einer Lokomotive. Geliiefert für ein Museum in Südamerika.



Modell eines Hochofens aus dem Jahre 1850.

BEDEUTENDSTE SPEZIALFABRIK FÜR MODELLE JEDER ART. PERSONAL CA. 200.

A.-G. „UNION“ in Biel, Fabrik in Mett

Erste schweiz. Fabrik für elektr. geschweisste Ketten. ⚡ Pat. 27199

Ketten aller Art



für industrielle und landwirtschaftliche Zwecke. Grösste Leistungsfähigkeit. Ketten von höchster Tragkraft.

NB. Handelsketten nur durch Eisenhandlungen zu beziehen.

Siemens-Schuckert-Werke

Zweighbureau Zürich

Ausführung stationärer und transportabler

Staubsauganlagen

und Abfüllvorrichtungen.

D. R. P. und ⚡ Patent. Detaillierte Offerten kostenlos.

Fabrik elektrischer Apparate

Sprecher & Schuh A.-G.

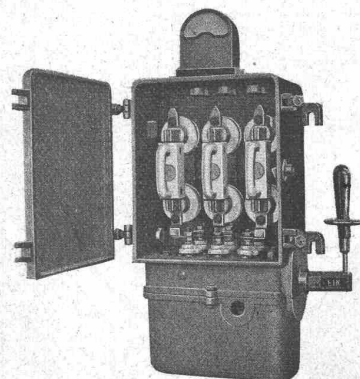


Marau



Starkstromapparate

bis 80 000 Volt
bis 4000 Amp.



Schalikasten mit III-poligem
Oelschalter und Sicherungen

Mise au concours de travaux

La Direction du 1^{er} arrondissement des chemins de fer fédéraux, à Lausanne, met au concours la fourniture et le montage du tablier métallique du passage supérieur de Ste-Marguerite à Sion.

Les plans et cahiers des charges peuvent être consultés au Service central de la voie, bureau N° 142 du bâtiment d'administration II des C. F. F. à Lausanne, où l'on peut aussi se procurer le formulaire de soumission.

Les plans pourront être adressés contre remboursement de fr. 5.— aux constructeurs qui en feront la demande.

Poids approximatif 130 tonnes,

Les offres devront parvenir à la Direction soussignée le samedi 27 décembre 1913 au plus tard, sous pli fermé portant la suscription: „P. S. de Sion“.

Les soumissionnaires restent liés par leurs offres jusqu'au 28 février 1914.

Lausanne, le 8 décembre 1913.

Direction du 1^{er} arrondissement des chemins de fer fédéraux.

Lichtpaus- und Plandruckanstalt C. Michaud, Zürich, Weinbergstr. 92

Plandruckverfahren der Gebr. Dorel, Paris
Heliographie Lichtpauspapiere

Billige Preise. Saubere und exakte Ausführung



MEYNADIER & C^{IE} ZÜRICH

Isoliermaterialien
aller Art

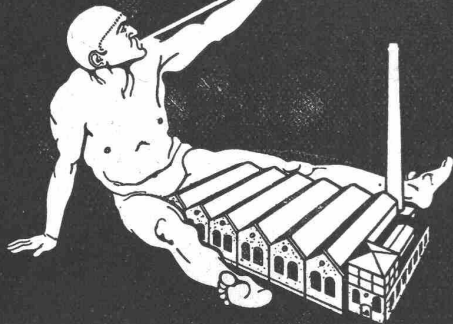
für Bauzwecke



für Isolierungen und
Bedachungen

HOTINGER, EBLE SPEZIAL-FABRIK KITTLÖSER GLAS- BEDACHUNG

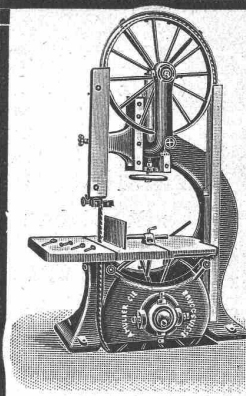
DRP - DRGM. AUSLANDSPAT.



ESSLINGEN $\frac{1}{2}$
TEL. 547.

Generalvertretung für die Schweiz:

Balduin Weisser's Söhne & Cie., Zürich-Basel.



A. Müller & Cie. Brugg Holzbearbeitungs- Maschinen

Zu besichtigen in der Ausstellung
des Verbandes Schweizer Schreiner-
meister und Möbelfabrikanten in
Zürich, Unterer Mühlesieg 2.

Ia. komprimierte und abgedrehte, blanke



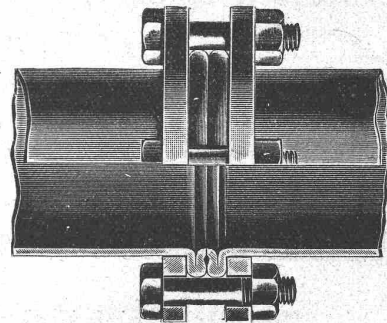
Montandon & Cie., A.-G., Biel.

Blank und präzis gezogene



jeder Art in Eisen und Stahl.
Kaltgewalzte Eisen- und Stahlbänder bis 210 mm Breite.
Schlackenfreies Verpackungsbandeisen.

Buenos Aires 1910: Goldene Medaille.



Düsseldorf 1902: Goldene Staats-Medaille.

Mannesmannröhren- Werke, Düsseldorf

liefern

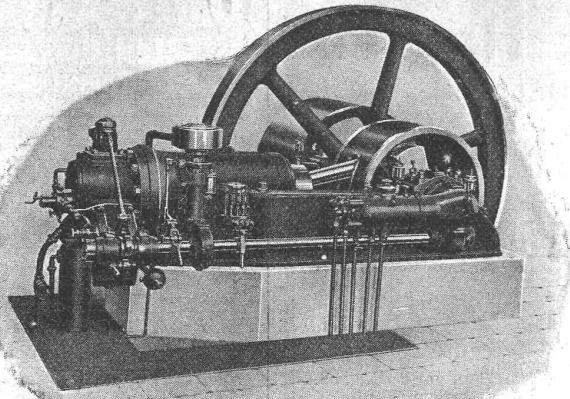
Rohrleitungen für Hochdruck

aus nahtlosem Mannesmann-Stahlrohr
mit patentierter Doppelbördel-Flansch-
Verbindung u. a. Verbindungs-Arten.

Grosse Längen. Höchste Betriebs-Sicherheit.

Vertreter:

Bernh. Meyer, Postf. Bahnhof, Zürich.



Aktien-Gesellschaft der Maschinen-Fabrik von
Theodor Bell & Cie.
 Kriens-Luzern

Liegende Rohölmotoren

Absolut zuverlässige und äusserst billige Betriebskraft.
 Motore stets im Betriebe zu besichtigen.

☛ **Verbrennungsmotoren aller Art.** ☛



GESELLSCHAFT DER LUDW. VON ROLL'SCHEN EISENWERKE
 · FILIALE: **EISENWERK CLUS** KT. SOLOTHURN ·



CLUSER HEIZKESSEL

für Warmwasser- und Niederdruck-Dampfheizung,
 sowie für gewerbliche Anlagen.

Bewährtes System.

Einfache Bauart und Aufstellung.

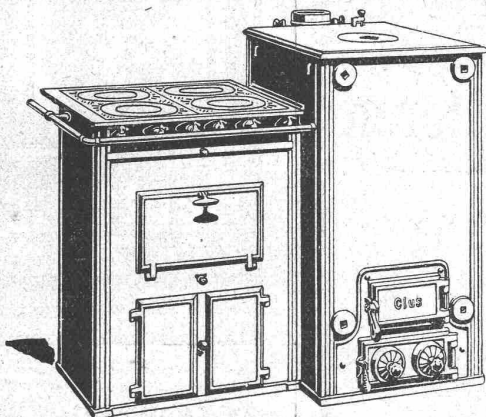
Bequeme Reinigung während dem Betriebe.

Ueber 4700 Cluserkessel im Betriebe.

Radiatoren, 50 verschiedene Modelle.

Rippenröhren und Rippenheizkörper, Wärmeplatten, Ventile,
 Formstücke, gusseiserne und schmiedeiserne Flanschen.

Zu beziehen durch die Installationsfirmen.



Man verlange Broschüre Nr. 113 über
 Cluser Centralheizungsartikel.

Ed. Züblin & Cie

Ingenieurbureau und Unternehmung für

==== Beton- und Eisenbetonbau ====

Zürich und Basel

Strassburg i. E., Duisburg, Kehl a. Rh., Stuttgart
 Brüssel, Paris, Mailand



E.Z.C. 106

H. Hildebrand & Söhne, G. m. b. H., Mannheim.
 Silcanlage in Eisenbeton mit 100 000 Sack Inhalt. Ausgeführt 1906.

Eisenbeton-Pfahlgründungen,
 Fundierungen, Brücken, Silos,
 Reservoirs, Industriebauten etc.



Heinrich Brändli, Horgen

Asphalt-, Dachpappen- und Holzzement-Fabrik

empfiehlt sich zur Uebernahme von

Asphalt-Arbeiten • Asphalt-Isolierungen

zweckentsprechend für Hoch- und Tiefbauten.

**Asphalt-Kegelbahnen, säurefeste
Asphaltbeläge**

in nur bewährter fachgerechter Ausführung.

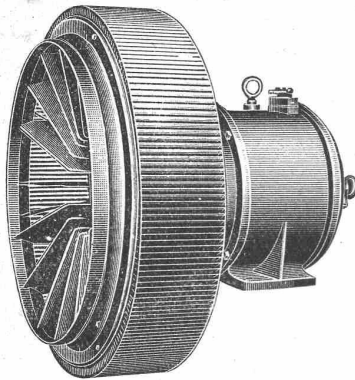
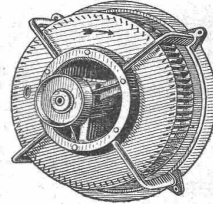
Telegramme: **Heinrich Brändli, Horgen.**

Telephon: Nr. 38.

G. Meidinger & Co., Basel

Spezialfabrik für Elektromotoren und elektr. Antriebe

::: Ventilatoren und Entstaubungs-Anlagen :::



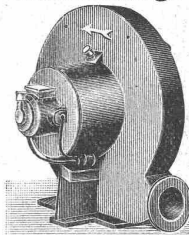
Zentrifugal-Ventilatoren

mit garantierter, äusserst geringem Kraftverbrauch,
geräuschlos laufend.

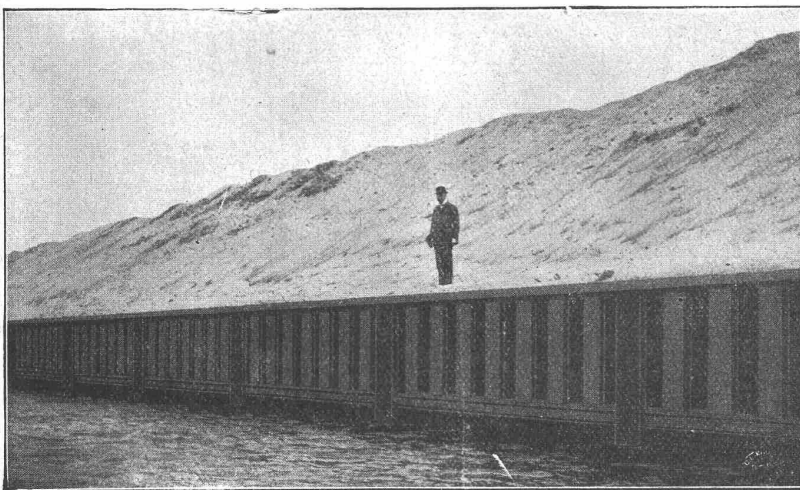
**Lüftungs-, Entnebelungs-, Entstaubungs-
Trocknungs- und Spähne-
Transport-Anlagen.**

Keimfrei filtrierende Luftfilter.
Hochdruck-Ventilatoren für
Schmiedefeuer, Cupolöfen,
Schmelzöfen, Orgelgebläse.

**Eigene Patente.
Prima Referenzen.**



Spundwand Eisen System Larssen D.R.P.



Vorteilhafter Ersatz für Holz- u. Massivbauten im Wasserbau, wie Hafenanlagen jeder Art, Schleusenwände, Molen etc. Hilfsmittel bei Ausführung v. Gründungen, namentlich solcher schwierig. Natur in schwimmendem u. steinigem Boden und bei grossen Tiefen; Vermeidung von Grundwasserabsenkung. Zur Sicherung von bestehenden Bauwerken bei Ausführung v. Untergrundbahnen,

Tieferlegung von Hafensohlen, Abgrabungen etc. — Entwürfe und Projekte kostenlos.
Auskünfte und Prospekte durch:

Deutsch-Luxemburgische Bergwerks- und Hütten-A.-G., Abt. Dortmunder Union

Vertreter für die Schweiz: Julius Schoch & Co., Zürich.

PATENT-ANWÄLTE

E. BLUM & Co Dipl. Ingenieure

Gegründet 1878 · ZÜRICH · BAHNHOFSTR. 74

**Alle Sorten Jagd- und
Luxuswaffen**



kauft man am besten, billigsten und 3jähr. Garantie direkt von der

**Waffenfabrik
Emil v. Nordheim
Mehlis-Thüringen**

Hauptkatalog gratis und franko. Ansichtsendung, Teilzahlung an sichere Personen ist gestattet.



**Richard
Beuttner
& Co., Zürich**
Blattgold & Bronzen
Pinsel & Schwämme

Kgr. Sachsen.

Technikum Mittweida.

Direktor: Professor Holz.
Höheres techn. Institut
f. Elektro- u. Maschinentechnik.
Sonderabteilungen für Ingenieure,
Techniker und Werkmeister.
El. u. Maschinen-Laboratorien.
Lehrfabrikwerkstätten.
Älteste u. bestechteste Anstalt.
Progr. etc. gratis
v. Sekretariat.



KUNST- & CLICHÉANSTALT

A. SULZER & CO

ELISABETHSTR. 14 ZÜRICH TELEPHON 112

CLICHÉS

FÜR KATALOGE-ZEITSCHRIFTEN

INSERATE