

Zeitschrift: Schweizerische Bauzeitung
Herausgeber: Verlags-AG der akademischen technischen Vereine
Band: 61/62 (1913)
Heft: 23

Werbung

Nutzungsbedingungen

Die ETH-Bibliothek ist die Anbieterin der digitalisierten Zeitschriften auf E-Periodica. Sie besitzt keine Urheberrechte an den Zeitschriften und ist nicht verantwortlich für deren Inhalte. Die Rechte liegen in der Regel bei den Herausgebern beziehungsweise den externen Rechteinhabern. Das Veröffentlichen von Bildern in Print- und Online-Publikationen sowie auf Social Media-Kanälen oder Webseiten ist nur mit vorheriger Genehmigung der Rechteinhaber erlaubt. [Mehr erfahren](#)

Conditions d'utilisation

L'ETH Library est le fournisseur des revues numérisées. Elle ne détient aucun droit d'auteur sur les revues et n'est pas responsable de leur contenu. En règle générale, les droits sont détenus par les éditeurs ou les détenteurs de droits externes. La reproduction d'images dans des publications imprimées ou en ligne ainsi que sur des canaux de médias sociaux ou des sites web n'est autorisée qu'avec l'accord préalable des détenteurs des droits. [En savoir plus](#)

Terms of use

The ETH Library is the provider of the digitised journals. It does not own any copyrights to the journals and is not responsible for their content. The rights usually lie with the publishers or the external rights holders. Publishing images in print and online publications, as well as on social media channels or websites, is only permitted with the prior consent of the rights holders. [Find out more](#)

Download PDF: 12.02.2026

ETH-Bibliothek Zürich, E-Periodica, <https://www.e-periodica.ch>

Schweizerische Bauzeitung

Abonnementspreis:

Schweiz 20 Fr. jährlich
Ausland 28 Fr. jährlich

Für Vereinsmitglieder:

Schweiz 16 Fr. jährlich
Ausland 18 Fr. jährlich
sofern beim Herausgeber
abonniert wird

WOCHENSCHRIFT**FÜR BAU-, VERKEHRS- UND MASCHINENTECHNIK**

GEGRÜNDET VON A. WALDNER, ING. HERAUSGEBER A. JEGHER, ING., ZÜRICH

Verlag des Herausgebers. — Kommissionsverlag: Rascher & Cie., Zürich und Leipzig

ORGAN**Insertionspreis:**

4-gespalt. Petitzeile oder
deren Raum . 30 Cts.
Haupttitelseite: 50 Cts.

Insertate ausschliesslich
an Annoncen-Expedition
Rudolf Mosse, Zürich
und deren Filialen und
Agenturen

DES SCHWEIZ. ING.- & ARCHITEKTEN-VEREINS & DER GESELLSCHAFT EHEM. STUDIERENDER DER EIDG. TECHN. HOCHSCHULE.

FENSTER- FABRIK :: KIEFER ZÜRICH

IA. REFERENZEN

PATENT: SCHIEBEFENSTER eigener Konstruktion, Flügel in Metallführungen (zwecks Erhöhung der Solidität und zum Schutze des Farbanstriches der Seitengänge) und zur bequemen Reinigung zimmerwärts klappbar. Tadellose, spielend leichte Funktion. auch in die Brüstung versenkbar.

PATENT: Für bewährte, solide DOPPELVERGLASUNGS-KONSTRUKTION in 4, 5 und 6 cm Scheibendistanz; niedere Herstellungskosten.

PATENT: WETTERSCHENKELVERSCHLUSS. Absolute Garantie für wind- und wasserdichten Abschluss.

PATENT: VERDECKTE KLAPPFÜGEL-FALZSCHEERE. Durch jede Eisenhandlung beziehbar; No. 27008.

GRÖSSTES ETABLISSEMENT DIESER BRANCHE DER SCHWEIZ

ELEKTRISCHE
HYDRAULISCHE
TRANSMISSIONS-

PERSONEN- & WAREN-

AUFZÜGE

SCHINDLER & C^{ie}

:: LUZERN ::

GEGRÜNDET 1874.

Rova Strebel Catena

Kessel

Kessel

Kessel



für Zentralheizung und Warmwasserversorgung
Strebelwert Zürich



Fabrikböden

Marke „Litosilo“

Rasche Ausführung ohne Betriebsstörung
Ausführliche Beschreibungen zu Diensten.

CH. H. PFISTER & C^o, BASEL

Telephon 1114 — Telegr.: Pfisterco, Basel — Leonhardsgraben 34

ARSAG LIFTS

Personen- & Warenaufzüge
jeder Art.

Aufzüge- & Räderfabrik Seebach
SEEBACH-ZÜRICH.

Ideenkonkurrenz

zur

Erlangung von Entwürfen für eine reformierte Kirche in Zürich-Fluntern

Die Kirchgemeinde Fluntern eröffnet unter den im Kanton Zürich niedergelassenen oder verbürgerten Architekten einen Wettbewerb zur Erlangung von Planskizzen für eine Kirche auf ihrem Bauplatze an der Hochstrasse in Fluntern, Zürich 7.

Die Entwürfe sind bis zum **31. März 1914** dem Präsidenten der Baukommission, Herrn **Robert Weber-Fehr**, Nägelistrasse 3 in **Zürich 7, Fluntern**, mit der Bezeichnung „Reformierte Kirche in Fluntern“ kostenfrei einzureichen. Dasselbst können auch die Wettbewerbsunterlagen bezogen werden.

Für die Beurteilung der Entwürfe ist ein Preisgericht bestellt aus den Herren R. Weber-Fehr als Präsident, Prof. Dr. Bluntschli, Kantonsbaumeister Fietz, Prof. Dr. Gull, Stadtbaumeister Müller in St. Gallen, Oberl. Stieger und Architekt Paul Ulrich.

Dem Preisgerichte steht zur Prämierung der Entwürfe ein Kredit von Fr. 7500.— zur Verfügung.

Zürich, den 20. November 1913.

Für die Baukommission,
Der Präsident: **R. Weber-Fehr**.
Der Aktuar: **A. Usterl**, Pfr.

Hochbauinspektorat der Stadt Zürich

Ausschreibung von Bauarbeiten

Ueber die Ausführung der **Erd-, Maurer- und Versetzarbeiten**, sowie der **Steinhauerarbeiten**, Bolliger Sandstein, für den **Umbau des Schulhauses Grossmünster** wird hiemit ein öffentlicher Wettbewerb veranstaltet.

Pläne und Uebernahmsbedingungen liegen im Bureau 3, **Torgasse 6, I. Stock**, je vormittags zwischen **10 und 12 Uhr**, zur Einsicht auf, wo auch die gedruckten Vorausmasse bezogen werden können und sonst event. gewünschte Auskunft erteilt wird.

Angebote sind verschlossen und mit der bezüglichen Aufschrift versehen **bis 20. Dezember 1913, abends 4 Uhr**, dem Vorstände des **Bauwesens I** (Stadthaus), einzureichen.

Zürich, den 6. Dezember 1913.

Der Hochbauinspektor.

Neubau der Zürcher Kantonalbank in Uster

Ausschreibung v. Bauarbeiten

Die **Erd-, Maurer-, Granit-, Sandstein- und Zimmerarbeiten**, sowie die **Eisenlieferung** werden hiemit zur Konkurrenz ausgeschrieben. Pläne und Bedingungen liegen auf dem Bureau unserer Filiale in Uster zur Einsicht auf, wo auch Eingabeformulare bezogen werden können. Allfällige weitere Auskunft erteilt Herr Architekt **Conrad**, Kurvenstrasse 28 in **Zürich 6**.

Uebernahtsunterlagen mit der Aufschrift „**Neubau in Uster**“ sind bis spätestens **Samstag den 13. Dezember 1913** dem Präsidenten der Zürcher Kantonalbank in Zürich einzureichen.

Zürich, den 28. November 1913.

Zürcher Kantonalbank.

Konkurrenz-Eröffnung

Ueber die Lieferung von **120** eisernen, zusammenlegbaren

Gartenstühlen

wird hiemit Konkurrenz eröffnet.

Geßl. Offerten mit Preis- und Musterangabe sind bis und mit **15. Dezember 1913** dem **Gemeinderat Veltheim** (Aargau) schriftlich und verschlossen einzureichen.

Veltheim (Aargau), den 29. November 1913.

Der Gemeinderat.

Sponagel & Co., Zürich

Baumaterialien

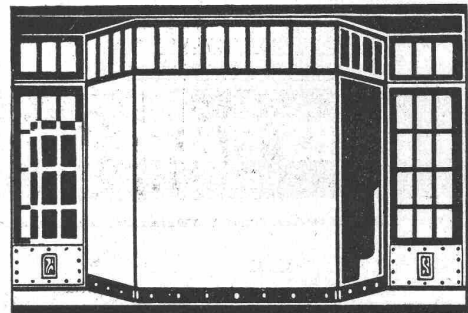
Spezialgeschäft für keramische
Boden- und Wandbeläge
Kunstglasurplatten : Wandbrunnen
Mutz-Keramik.

Generalvertreter erstklassiger Fabriken.
Kunstgerechte Ausführung der Versetzarbeiten durch
eigene, geschulte Facharbeiter.

Kataloge und Preislisten zu Diensten.
Reichhaltige Muster-Ausstellung Sihlquai 139—143.

F. GAUGER & C^o

ZÜRICH



GESCHÄFTSFRONTEN

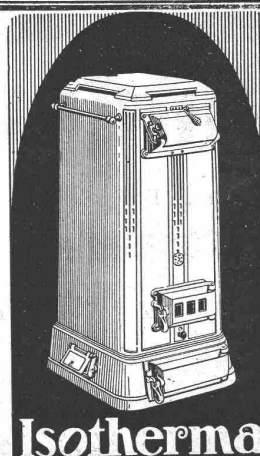
LADENUMBAUTEN

IN EISEN · KUPFER · BRONZE



Die Ofenfabrik
J. Wegmann, Oberburg [Schweiz]
liefert vorzügliche Ofen mit Blechmantel
oder Kachelbekleidung, zur Beheizung von
Räumen jeder Art und Grösse.
*Solideste Bauart. Grösste Brennmaterial-
ersparnis. Beste Referenzen.*
— Man verlange Prospekte. —





Isotherma

Für die moderne Einfamilienhaus- und

Etagenheizung

bevorzugt man den Union-Briketkessel

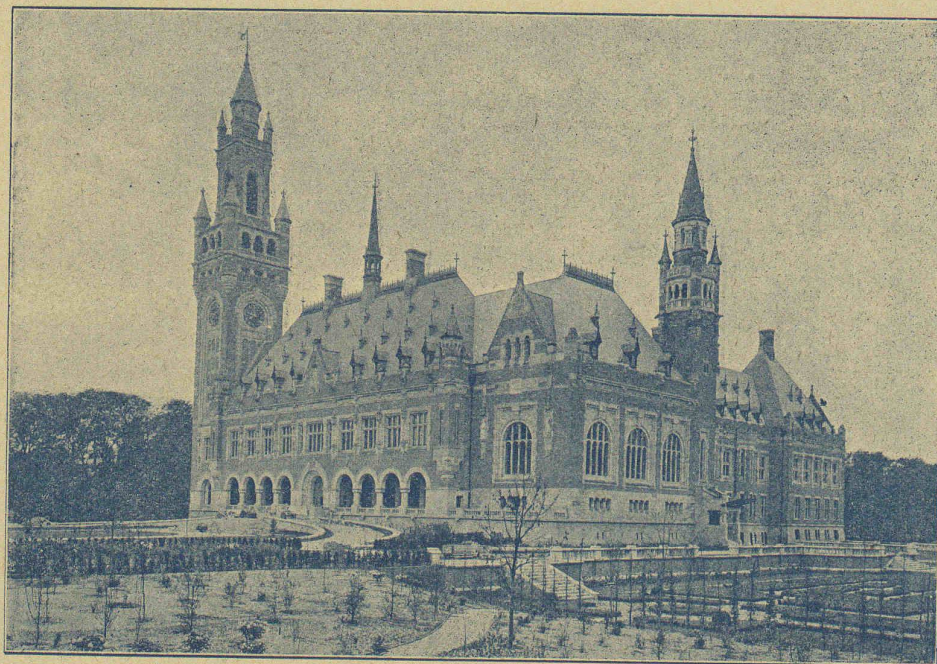
Isotherma.

Kein Auslöschen des Feuers, daher
Kein wiederholtes Anheizen.
Genaueste Anpassung an den Wärme-
bedarf wie bei keinem andern Kessel.

Keine Schlacken.
Betrieb mühelos und sauber.
Sehr ansprechendes Aeussere.

Gesellschaft der L. von
Roll'schen Eisenwerke
Eisenwerk Clus.

Der Friedens-Palast im Haag.

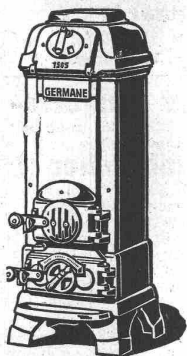


Die Malerarbeiten
sind zum grössten Teile mit
RIPOLIN
ausgeführt.

Aktiengesellschaft „LE RIPOLIN”,
AMSTERDAM - PARIS - LONDON.
General-Vertreter für die Schweiz: C. HASSIG, Angenstein b. Basel.

Seite / page

leer / vide /
blank



Winters Dauerbrandöfen Patent Germanen

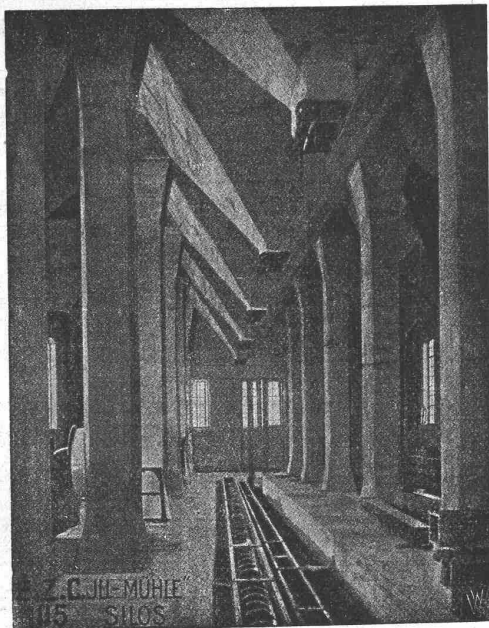
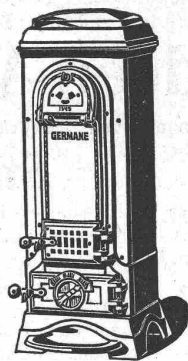
Neue Modelle 1913
vereinigen die altbewährten Vor-
züge mit neuen, abgeklärten Formen
Ueber

900 000

unserer Öfen im Gebrauch

Man fordere die neue Preisliste O 61, Ausgabe 1913,
durch Jede bessere Ofenhandlung oder vom Fabrikanten

**Germania Ofen- und Herdfabrik
Winter & Co., Hannover**



Mühlwerke, Strassburg-Rheinhafen.
Getreidesilo v. 50 000 Sack Fassungsraum m. Hohlwandkonstruktion.
Ansicht der Siloausläufe. Ausgef. 1903.

Ed. Züblin & Cie

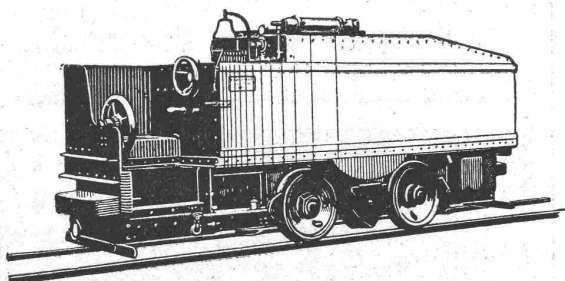
Ingenieurbureau und Unternehmung für
== Beton- und Eisenbetonbau ==

Zürich und Basel

Strassburg i. E., Duisburg, Kehl a. Rh., Stuttgart
Brüssel, Paris, Mailand

Eisenbeton - Pfahlgründungen,
Fundierungen, Brücken, Silos,
Reservoirs, Industriebauten etc.

Motor-Lokomotiven



für Benzin-, Benzol- und Spiritus-Betrieb
in Schmal- und Normal-Spur

Sofortige Betriebsbereitschaft
Keine Feuersgefahr
Geringe Betriebskosten
Einfachste Bedienung

Schweizer. A.-G.

Orenstein & Koppel, Zürich 1

vis-à-vis Hauptbahnhof

Stadt Solothurn

Die Einwohnergemeinde der Stadt Solothurn eröffnet unter den schweizerischen und in der Schweiz niedergelassenen Architekten einen

Ideen-Wettbewerb

zur Erlangung von Entwürfen für ein neues

Stadthaus.

Der Wettbewerb erstreckt sich auf zwei Bauplätze.

Zur Prämierung und zum eventuellen Ankauf von Projekten steht dem Preisgericht eine Summe von **Fr. 13000.—** zur Verfügung.

Die Frist zur Einlieferung von Wettbewerbsarbeiten geht bis zum **1. April 1914.**

Programme und Unterlagen sind gegen eine Gebühr von **Fr. 20.—** vom Stadtbauamt Solothurn zu beziehen.

Solothurn, den 29. November 1913.

Stadtbauamt Solothurn.

Plan-Konkurrenz

Die **Einwohnergemeinde Nidau** beabsichtigt ein Schulhaus erbauen zu lassen und eröffnet hiermit unter Fachleuten der bernischen Amtsbezirke Nidau, Biel und Bern eine Konkurrenz für die Erstellung von Projekten nach dem aufgestellten Bauprogramm, welches mit Situationsplan von der Gemeindekanzlei in Nidau bezogen werden kann. Die Konkurrenzprojekte sind innert 3 Monaten, von der erstmaligen Bekanntmachung in der „Schweiz. Bauzeitung“ hinweggerechnet, nach den Bestimmungen des Bauprogramms an die Gemeindekanzlei einzureichen.

Nidau, den 29. November 1913.

Der Gemeinderat.

SCHWEIZ.

LICHTPAUSANSTALTEN A.G.

Auf der Mauer 4 **ZÜRICH** Auf der Mauer 4

Filialen in **Bern, St. Gallen & Luzern**

Heliographie  **Negrographie**

Spezialität: **Trockendruck** (Plandruck)

Heliographie-Paus- und Zeichenpapiere
Lichtpaus-Apparate

Man verlange Muster u. Preislisten.

Firmenschilder-Fabrik

Wilh. Poppe & Co., Zürich 4, Birmensdorferstr. 61
Telephon 4992

Liefere jede Art Firmenschilder: Spezialität feine Glasschilder, sowie Buchstaben aus Glas, Zink, Kupfer, Bronze etc. etc.
Verlangen Sie Skizzen und Kostenvoranschläge.

EISENWERK FRAUENFELD A.G.

Telephon N° 202  Telegramm-Adresse Eisenwerk Frauenfeld.

E.-RAU, ZÜRICH

Internationale Baumaschinenfabrik A.-G.

NEUSTADT an der Haardt

vorm. **W. L. Velten**

Tel. 39. Telegr.-Adr.: Ibagg. Filiale: **Kornthal** bei Stuttgart. Tel. 3

Zementrohr-Press- und Ausform-Maschine D. R. P.

auch Patent, für ovale und runde Röhre.

Strassen-Automobil-Steinbrecher

Modell 1910. Selbstfahrend bis 40 cbm Schotter pro Tag.

Steinbrecher

für Strassen-, Eisenbahn- und Betonschotter, Leistung 15—300 cbm pro Tag.

Feinbrecher

System Velten, Modell 1912, für Beton, Eisenbeton und Sand, 16—60 cbm pro Tag.

Beton-Mischmaschine

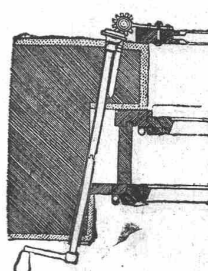
System Velten, von 40 bis 300 cbm tägliche Leistung.

Spezial-Maschine

für Untergrund-, Eisenbahn- und Tunnelbauten.

Kies-, Wasch- und Sortiermaschinen Walzwerke, Mahlgänge, Aufzüge, Elevatoren, Hebezeuge, Saug- und Druckpumpen, Dampfkranen, Bauwerkzeuge, Transportgeräte in prima I. Qualität. Komplette Einrichtungen für Hoch- und Tiefbau, Wasserhaltungen, Sand-, Beton- und Schotter-Zerkleinerungsanlagen, Kies-, Wasch- und Betonieranlagen für jede gewöhnliche Tagesleistung. Die Velten'schen Anlagen haben sich in der Praxis vorzüglich bewährt und erzielen **50—100 Prozent höhere Leistung.**

Auf Wunsch liefern wir kompl. Einrichtungen zur **Miete** mit Vorkaufsrecht. Auf vorherige Anzeige können Maschinen in unseren Fabriken **Neustadt** an der Haardt sowie **Kornthal** bei Stuttgart im Betrieb vorgeführt werden.



Fensterladen-Innenöffner

und Feststeller **D. R. G. M.**

Bestes und billigstes System, tausendfach bewährt. Prospekt kostenlos.

Fritz Kühne, Dresden A 19

Miete **Rollmaterial** ... Baumaschinen Kauf
WITTKOWSKY & CO. ZÜRICH

Hebezeuge für das Baufach.

Ketten- und Seil-Flaschenzüge, besonders Schraubenflaschenzüge „SECURAPID“.

Laufkatzen, Winden und Krane aller Art

Spezialität: **Baufzüge**

Elektro-Hebezeuge

J. Ruegger & Cie, Maschinenfabrik, Basel
Hochstrasse Nr. 34.



J. Rukstuhl, Basel

erstellt auf Grundlage vieljähriger Erfahrung

Centralheizungen

aller Systeme

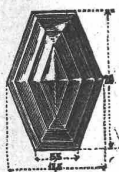
Warmwasser — Niederdruckdampf etc

Koch & C^{ie}, Baumaterialien-Handlung, Basel

Telephon: Nr. 2977

vormals E. Baumberger & Koch

Telegr.-Adr.: Asphalt Basel



::: Falconnier's Glasbausteine :::

aus geblasenem Glase

Glas-Prismen und -Reflektoren

bringen Tageshelle in dunkle Räume



Schürmann's Anker-Eisen

aus Siemens-Martin-Flusseisen. Werden auf der Baustelle kalt verarbeitet.

Nagelbare Bims-Dübelsteine

aus besonders geeignetem, präpariertem Bimsstein in schweizer. Backsteinformat 24 × 12 × 6 cm.

BRÜSSEL 1910: GRAND PRIX

MODELL

für Ausstellungen
etc.

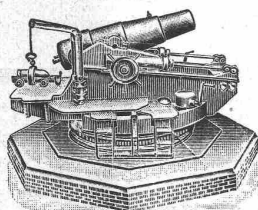
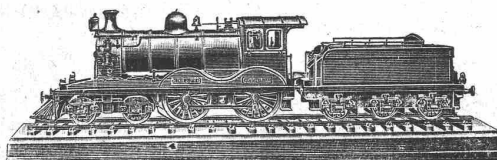
PETER

KOCH

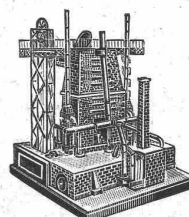
Modellwerk
G. m. b. H.

Cöln-Nippes-S

Schweiz. Landesausstellung

Modell einer Rohrrücklauf-Haubitze.
Gel. für die Kaiserl. chinesische Regierung.

Modell einer Lokomotive. Geliefert für ein Museum in Südamerika.

Modell eines Hochofens
aus dem Jahre 1850.

für Behörden, industrielle Unternehmungen etc. von Maschinen, Apparaten, gewerblichen Anlagen etc., sowie für Hoch-, Tief- und Wasserbau, von öffentlichen Gebäuden, wie Schulen, Krankenhäusern, ganzen Städteanlagen, Wasserwerken, Brücken etc. Dioramen. — Landschafts- und Relief-Modelle.

BEDEUTENDSTE SPEZIALFABRIK FÜR MODELLE JEDER ART. PERSONAL CA. 200.

DELTA-METALL

Gußstücke jeder Grösse nach Modellen.
Schmiedestücke jeder Art nach Zeichnung.
Gepresste Stangen und Profil-Leisten,
Gesenk-Schmiedestücke in verschiedenen
Legierungen von höchster Festigkeit und
Dehnung.

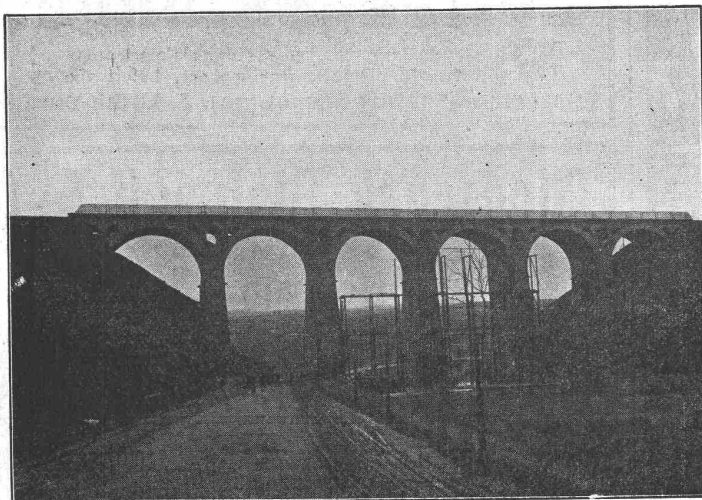
Deutsche Delta-Metall-Gesellschaft
Alexander Dick & Co., Düsseldorf - Grafenberg.



Zürcher Glühlampen- Fabrik

Zürich I.
Metallfaden-
Lampen

Zuverlässige
Qualität



Talbrücke der Strecke Jünkerat-Weywertz (Eifel).

Julius Berger

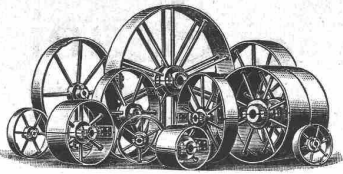
Tiefbau-Aktiengesellschaft
Berlin W 50 (Wilmerdorf)

Rankestraße 17

Fernsprech-Anschluß:
Pfalzburg 4227 u. 4228

Zweig-Niederlassungen in Olten
(Schweiz), Hamburg u. Bromberg

Unternehmung für Eisenbahnbauten, Straßenbauten und
Wasserbauten aller Art, insbesondere Ausführungen
umfangreicher Erd- und Felsen-Arbeiten, Naß- und
Trockenbaggerungen und Tunnelbauten



Schmiedeeiserne
Riemenscheiben
ein- u. zweiteilig, höchst
betriebssicher. Gr. Lager.
Rasche Anfertigung.
Gebrüder Dietsche,
Maschinenfabrik,
Koblenz (Aargau).

Feuchte Wände

isoliere
man mit Patent-
Falztafel „KOSMOS“
GYSEL & ODINGA, Asphaltfabrik
Käpfnach-Horgen-Zürich.

Spezialfabrik für Lichtpauspapiere Zürich - A. Messerli - Bern

Aelteste Lichtpausanstalt der Schweiz

Gegründet in Zürich 1876

liefert prompt und billig unter Garantie:

Lichtpauspapiere eigener, bewährter Fabrikation,
Lichtpausapparate div. Systeme, pneumat. und elektr.
Lichtkopien auf blauem, weissem und braunem Grund,
Plandruck (Trockendruckverfahren) schwarz und farbig.

? **Wieviel Dampf**

Eckardt's registrierender
Dampfmesser
kontrolliert den Dampfverbrauch.
J.C. Eckardt, Stuttgart-Cannstatt.

Vertreter für die Schweiz:
Carl Weller & Co., Zürich 7, Kasinostrasse

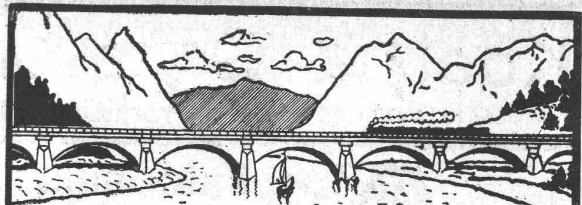
Türschoner in allen Ausführungen
Carl Thomas
Cöln-Melaten. Tel. A 3531

Litho
Styl-Oberrichter

für Lithographen
und Herren aller Art angeschlossen.

J. Eberspächer-Metallwarenfabrik
Esslingen a.N.

Vertreter für die Schweiz:
Martin Keller, Neu-Seidenhof, Zürich.



**BRÜCKEN u.
GRUNDWASSER**
Isolierungs-Materialien
C. F. WEBER A.-G. MUTTENZ

MOREL & C^{ie}, ZÜRICH

Kreuzstr. 76

Ingenieurbureau für Hoch- und Tiefbau

Foundationen, Decken nach allen Systemen, Brücken,
Reservoirs, Silos, Fabrikbauten, Stützmauern etc.

EISENBETONBAU

Projektierung u. Ausführung. Stat. Berechnungen.

HALBACH DAMPFRAMMEN



Ernst Halbach & Co.
Düsseldorf. Berlin W 30
Frankfurt a.M.

Leitungsstangen

aus prima Bergholz, gemäss eidgen. Vorschriften,
mit Kupfervitriol imprägniert, liefert die
Imprägnier-Anstalt Emmenthal, E. Lüthi, Burgdorf

Thonwerk Biebrich A.-G.

Chamottefabrik

Biebrich am Rhein.

Hochfeuerfeste u. säurebeständige Produkte.

Normal- und Façonsteine aller Art, Chamottemörtel,
Retorten, Muffeln etc. Bau kompletter Ofenanlagen.

Beste Referenzen und Zeugnisse aus der Schweiz.

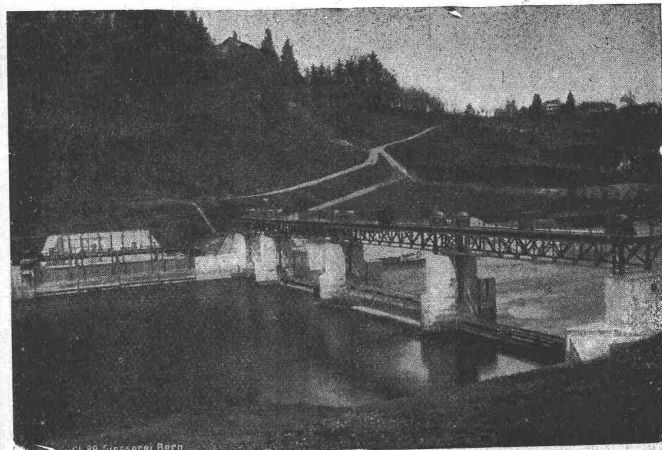
GIESSEREI BERN IN BERN

Konstruktionswerkstätten

Werk der Gesellschaft der L. von Roll'schen Eisenwerke
liefert als Spezialität:

Hebezeuge, Eisenbahnmaterial, Schleusen- und Wehreinrichtungen, Zahnradbahnmaterial, Standseilbahnen

Telegramme:
Giesserei Bern



Telephon 1066

Kälte-Maschinen

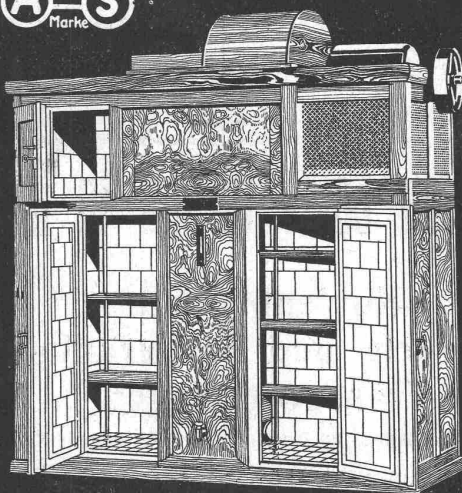
für Haus u. Gewerbe

Eisenerzeuger, Kühlschränke
Kühlanlagen

AUDIFFREN SINGRÜN KÄLTE-MASCHINEN
AKTIENGESELLSCHAFT, GLARUS.

VERTRIEB:

Aktiengesellschaft **BROWN, BOVERI & CIE.**

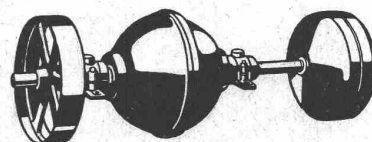


A-S Kühlschrank
Kühlung ohne Eis. Trockene Kälte.
Kein Nachfüllen. Grösste Sauberkeit.
Gleichzeitige Eiszeugung für
Nebenbedarf.

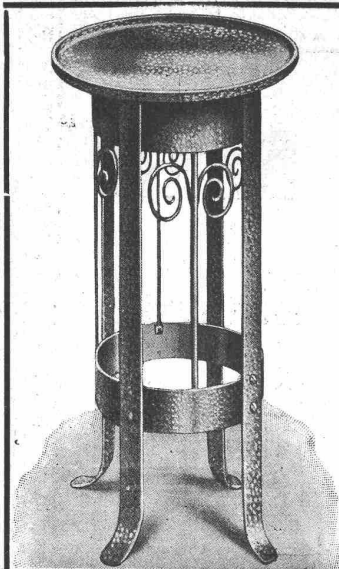
Bureaux in:
**BADEN, BASEL,
BERN, LAUSANNE**

Installationsvertreter:
RUDOLF BAUMGARTNER & CIE.
Zürich u. Bern

Kälteerzeuger



Keine Stopfbüchsen, Manometer, Ventile.
Kein Ausströmen des Kältegas möglich.
Keine fachkundige Wartung erforderlich.



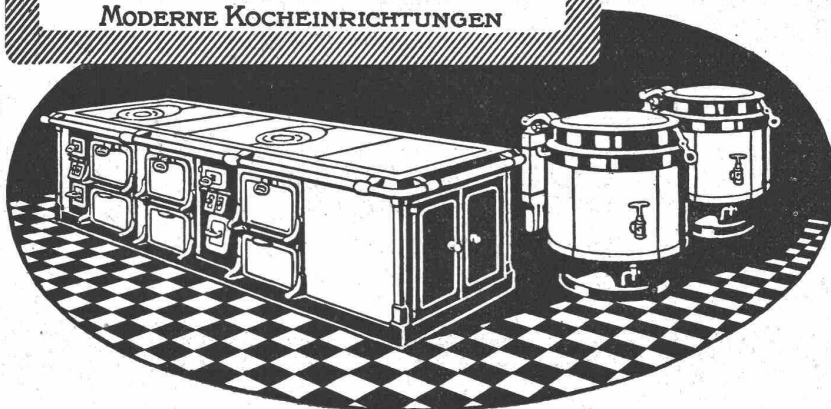
Schoop & Co, Zürich

Echte Bronze-Figuren
Marmor-Statuetten
Messing-Artikel für
Wohnungs-Einrichtungen
Ständer und Töpfe
in Eisen und Messing gehämmerl
Teppiche — Vorhänge

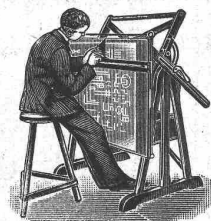
Senking A.G.

|| Zürich || Kaspar-Escher-Haus
Stampfenbachstr. 19. ||

MODERNE KOCH-EINRICHTUNGEN



PATENT-ANWÄLTE
E. BLUM & Co DIPL.-INGENIEURE
GEGRÜNDET 1878 • ZÜRICH • BAHNHOFSTR. 74



Verstellbare
**Zeichen-
Tische**

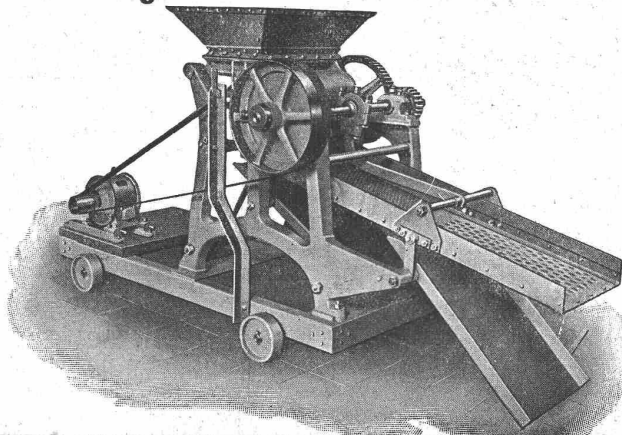
In 12 div. Konstruktionen.

Carl Ebner jr.
Schaffhausen

Eisenbeton-Sonderkurse

an der Ingenieur-Akademie
Wismar a. Ostsee von zirka 3
Wochen Dauer, täglich 6 bis 7
Unterrichtsstunden (daher grössere
Gründlichkeit ohne Ueberlastung!)
vom 15. August bis anfangs
September, ferner 1. Oktober,
3. Januar und 2. April. Durch
Unterweisung in der Benutzung
erstklassiger Fachliteratur und
durch individuelle Berücksichti-
gung wird veraltetes Diktat ver-
mieden und bester Erfolg garan-
tiert. Kein Kaufzwang von teuren
Lehrheften! Zeugnisse durch die
Akademie. Auf Wunsch verkürzte
Teilnahme. — I. und II. Kursus
(stat. unbestimmte Systeme). —
Näheres im Programm! Für die
Ingenieur-Akademie: **Dipl.-Ing.**
Schmidt, Abt.-Vorstand und
Dozent. Uebernahme von stat.
Berechnungen aller Art.

Aktiengesellschaft der Maschinenfabrik von Louis Giroud in Olten



Fahrbarer Koksbrecher mit elektrischem Antrieb.

**Kohlenbrecher
Koksbrech- und Sortieranlagen
Transportanlagen**

für diverse Materialien, hauptsächlich für Kohle und Koks, wie
Förderrinnen und Sortierinnen
Patentierte Materialsponder
Bandtransporteure — Schaukelbecherwerke
Elevatoren — Hängebahnen
Koksinnen für glühenden Koks
Kratzertransporteure