

Zeitschrift: Schweizerische Bauzeitung
Herausgeber: Verlags-AG der akademischen technischen Vereine
Band: 61/62 (1913)
Heft: 22

Werbung

Nutzungsbedingungen

Die ETH-Bibliothek ist die Anbieterin der digitalisierten Zeitschriften auf E-Periodica. Sie besitzt keine Urheberrechte an den Zeitschriften und ist nicht verantwortlich für deren Inhalte. Die Rechte liegen in der Regel bei den Herausgebern beziehungsweise den externen Rechteinhabern. Das Veröffentlichen von Bildern in Print- und Online-Publikationen sowie auf Social Media-Kanälen oder Webseiten ist nur mit vorheriger Genehmigung der Rechteinhaber erlaubt. [Mehr erfahren](#)

Conditions d'utilisation

L'ETH Library est le fournisseur des revues numérisées. Elle ne détient aucun droit d'auteur sur les revues et n'est pas responsable de leur contenu. En règle générale, les droits sont détenus par les éditeurs ou les détenteurs de droits externes. La reproduction d'images dans des publications imprimées ou en ligne ainsi que sur des canaux de médias sociaux ou des sites web n'est autorisée qu'avec l'accord préalable des détenteurs des droits. [En savoir plus](#)

Terms of use

The ETH Library is the provider of the digitised journals. It does not own any copyrights to the journals and is not responsible for their content. The rights usually lie with the publishers or the external rights holders. Publishing images in print and online publications, as well as on social media channels or websites, is only permitted with the prior consent of the rights holders. [Find out more](#)

Download PDF: 02.10.2025

ETH-Bibliothek Zürich, E-Periodica, <https://www.e-periodica.ch>

Schweizerische Bauzeitung

Abonnementspreis:
Schweiz 20 Fr. jährlich
Ausland 28 Fr. jährlich

Für Vereinsmitglieder:
Schweiz 16 Fr. jährlich
Ausland 18 Fr. jährlich
sofern beim Herausgeber
abonniert wird

DES SCHWEIZ. ING.- & ARCHITEKTEN-VEREINS & DER GESELLSCHAFT EHEM. STUDIERENDER DER EIDG. TECHN. HOCHSCHULE.

WOCHENSCHRIFT

FÜR BAU-, VERKEHRS- UND MASCHINENTECHNIK

GEGRÜNDET VON A. WALDNER, ING. HERAUSGEBER A. JEGHER, ING., ZÜRICH

Verlag des Herausgebers. — Kommissionsverlag: Rascher & Cie., Zürich und Leipzig

ORGAN

Insertionspreis:

4-gespalt. Pettizelle oder deren Raum . 30 Cts.
Haupttitelseite: 50 Cts.

Inserate ausschließlich an Annoncen-Expedition Rudolf Mosse, Zürich und deren Filialen und Agenturen

ELEKTRISCHE
HYDRAULISCHE
TRANSMISSIONS-

PERSONEN- & WAREN-

AUFZÜGE

SCHINDLER & C^{ie}

.. LUZERN ..

GEGRÜNDET 1874.



BAILDONSTAHL



WERKZEUGSTAHL, RAPIDSTAHL, SILBERSTAHL,
HOCHLEISTUNGS - RAPID - SPIRALBOHRER,
KONSTRUKTIONSTAHL, STEINBOHRSTAHL,
:: TIEFBOHRMEISSEL, KRIEGSMATERIAL. ::

OBERSCHLESISCHE EISENINDUSTRIE A.-G., GLEIWITZ.

GOLDENE STAATSMEDAILLE. — UEBER 10 000 ARBEITER.

GENERALVERTRETUNG FÜR DIE SCHWEIZ:

E. HAEGLER-RÜTSCHI, ZÜRICH 8, BUREAU: FLORASTRASSE 7.

Argos

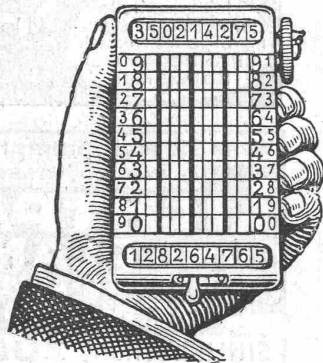
Rechenmaschine mit Kontrolle
unerreicht — epochemachend.

Spart Zeit, Mühe und Geld!

Beseitigt die selbst für den geübtesten Rechner zeitraubende und geisttötende Arbeit des Kopfrechnens.

Vollendete Konstruktion.
9stellig — bis 9,999,999,99 rechnend.

Preis Fr. 150.— inklusive Etui.
Novelty Company,
Wilhelmstrasse Nr. 2, Zürich.



Die Ofenfabrik

J. Wegmann, Oberburg (Schweiz)

liefert vorzügliche Ofen mit Blechmantel oder Kachelbekleidung, zur Beheizung von Räumen, jeder Art und Grösse.

Solideste Bauart. Grösste Brennmaterialersparnis. Beste Referenzen.

— Man verlange Prospekte. —

Für technische Vorarbeiten und Projektstudien im Bahnbau empfiehlt sich **B. EMCH**, Ingen.-Bureau, Bern.

Schweizerische Treuhand-Gesellschaft

Basel Aeschengraben Nr. 2
Telephon Nr. 647

Gegründet 1906
Telegramm-Adresse: Treuhand

Bahnhofstrasse Nr. 64
Telephon Nr. 7480 **Zürich**

Revisionen — Gutachten — Organisationen und Reorganisationen

==== Liquidationen — Treuhand-Funktionen =====

ARSAG LIFTS

Personen- & Warenaufzüge
jeder Art

Aufzüge- & Räderfabrik Seebach

SEEBACH-ZÜRICH.

Ideenkonkurrenz

zur

Erlangung von Entwürfen für eine reformierte Kirche in Zürich-Fluntern

Die Kirchengemeinde Fluntern eröffnet unter den im Kanton Zürich niedergelassenen oder verbürgerten Architekten einen Wettbewerb zur Erlangung von Planskizzen für eine Kirche auf ihrem Bauplatze an der Hochstrasse in Fluntern, Zürich 7.

Die Entwürfe sind bis zum **31. März 1914** dem Präsidenten der Baukommission, Herrn **Robert Weber-Fehr**, Nägelistrasse 3 in **Zürich 7, Fluntern**, mit der Bezeichnung „Reformierte Kirche in Fluntern“ kostenfrei einzureichen. Dasselbst können auch die Wettbewerbsunterlagen bezogen werden.

Für die Beurteilung der Entwürfe ist ein Preisgericht bestellt aus den Herren R. Weber-Fehr als Präsident, Prof. Dr. Bluntschli, Kantonsbaumeister Fietz, Prof. Dr. Gull, Stadtbaumeister Müller in St. Gallen, Oberl. Stieger und Architekt Paul Ulrich.

Dem Preisgerichte steht zur Prämierung der Entwürfe ein Kredit von Fr. 7500.— zur Verfügung.

Zürich, den 20. November 1913.

Für die Baukommission,
Der Präsident: **R. Weber-Fehr**.
Der Aktuar: **A. Usterl**, Pfr.

Steigerungsanzeige

Im Konkurse betreffend **Defendi Rover**, Baumeister in **Kollbrunn** (Tössthal), werden **Mittwoch den 3. Dezember 1913**, von **vormittags punkt 9 Uhr an**, in **Kollbrunn gegen Barzahlung öffentlich versteigert**:

1 Baracke, 1 Anzahl Gerüsthalter, 1 grössere Anzahl diverse Modelle für Röhren und Garteneinfassungen etc., 1 Partie Fenster und Türen, 1 Anzahl Karren, 1 Schnappkarren, ca. 350 Plättli für Garteneinfassungen, 1 Partie Gerüstbretter und Stangen, 1 neue Treppe, 1 Tragofen, 5 Stangen Achtkantstahl, 1 Kopiertisch, 1 Kopierpresse, 1 Revolver und sehr vieles Andere mehr.

Zusammenkunft der Kaufliebhaber in der Wirtschaft des Herrn Gemeinderat **Zehnder**, „Zur Station“, **Kollbrunn**, von wo aus man sich auf das Steigerungslokal begeben wird.

Turbenthal, den 21. November 1913.

Konkursamt Turbenthal:
H. Boller, Notar.

Glasierte Wandplatten

(Deutsche Fabrikate)

werden nach der Schweiz zwecks Erfüllung eines **bedeutenden Abschlusses**

mit **45 Prozent Rabatt**

auf die Verbandslistenpreise gegen Cassa sofort abgegeben. Reflektanten belieben ihre Adressen anzugeben unter Df. S. 11003 an die Annoncen-Expedition **Rudolf Mosse, Düsseldorf**.

Innenbau

Querverleimte Holzplatten, fugenlos, volumenbeständig

Dieselben bedeuten für den Innenbau was der armierte Beton für den Hochbau. Sie besitzen grosse Festigkeit bei geringer Dicke, lassen sich gut in allen Holztonen beizen, wischen und polieren. Muster und Preise umgehend.

Ad. Aeschlimann, Plattenfabrik, Meilen

Rohguss

Wir empfehlen uns zur Lieferung von

Grauguss, Hart- u. Spezialguss

in tadelloser Qualität und Formung.

Unsere neue, ganz modern eingerichtete Giesserei, ausgerüstet mit vorzüglichen Formmaschinen, Hebe- und Transportvorrichtungen, ist besonders leistungsfähig für **Massenartikel**, wie auch für schwerste Stücke und erlaubt uns prompte Lieferung zu vorteilhaftesten Bedingungen.

Gebrüder Bühler, Uzwil.

Terner & Chopard

Ingenieur-Bureau für Hoch- und Tiefbau

Telephon 84.02

Zürich 1

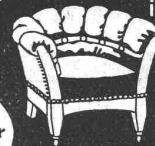
Kasp. Escherhaus
St'pfenbachstr. 15

Brückenbauten Eisenbetonbau Foundationen ::

Projektierung und Ausführung

Klub-Sessel

in echt Leder
von Frs 150 an



in prima Verdurstoffe
von Frs 100 an

Ich verarbeite
nur kernige natur-
narbige Rindleder
mit unbegrenzter
Halbbarkeit

Qualitätsmarke
Verlangen Sie Katalog

Edmund Koch
Stadelhofstr. 9
ZÜRICH I

Wenn Sie reell, prompt und gut bedient sein
wollen, lassen Sie Ihre

LICHTPAUSEN UND PLANDRUCKE

(TROCKENVERFAHREN) anfertigen bei:

RENÉ ORBANN

SIHLHOFSTR. 27, ZÜRICH, TELEPH. 1107.

woselbst Sie auch

HELIOGRAPHIE- U. PAUSPAPIERE, 1^{te} QUALITÄT
sehr preiswert beziehen können.



lassen
Sie isolieren durch
GYSEL & ODINGA
Asphaltfabrik Käpfnach
Horgen-Zürich

Behördlich konsessioniert.

In- und Ausland.

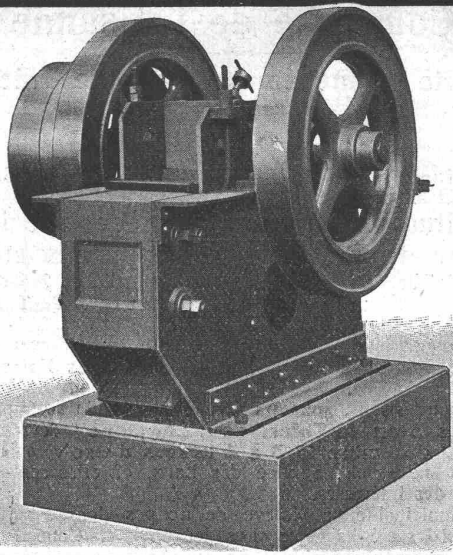
Stellenvermittlung für das techn. Fach

(Ingenieur Viktor Neumann)

Berlin W 57, Yorckstrasse 38.

Telephon: Amt Lützow 6252

Prospekte kostenfrei.



Steinbrecher

Neueste schmiedeiserne Konstruktion.
Hohe Leistungsfähigkeit. — Kleiner
Kraftbedarf. — Viele Referenzen zur
Verfügung.

Robert Nebi & Co., Zürich I
Ingenieurbureau für Baumaschinen

Gelatine-Telsit

Sicherheits - Sprengstoff.

Im Gebrauch bei folgenden Tunnel-Unternehmungen:
Jungfrau-Bahn, Münster-Grenchen, Löttschberg usw.

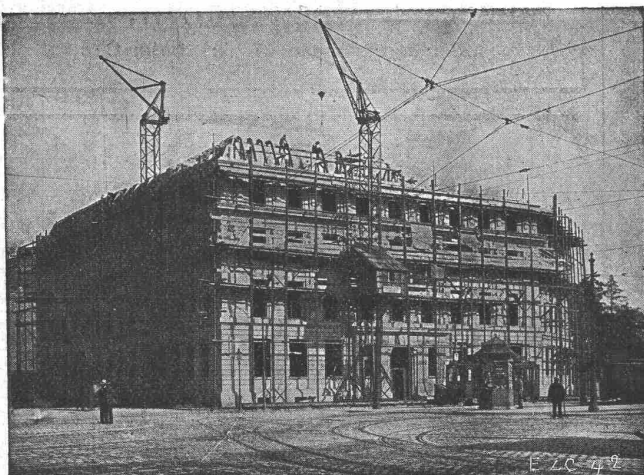
Spezial-Sprenggelatine

Neues, handhabungssicheres Dynamit.

Alleinige
Fabrikanten

Dynamit Nobel A.-G. Zürich

Mythen-Strasse 21
Fabrik in Isleten (Uri)



Neubau Lebensversicherungsgesellschaft „Bälolse“, Basel.
Eisenbeton, „System Züblin“, ca. 12000 m² Decken- und Dachkonstruktionen.

Ed. Züblin & Cie

Ingenieurbureau und Unternehmung für
Beton- und Eisenbetonbau

Zürich und Basel

Strassburg i. E., Duisburg, Kehl a. Rh., Stuttgart
Brüssel, Paris, Mailand

Eisenbeton - Pfahlgründungen,
Fundierungen, Brücken, Silos,
Reservoirs, Industriebauten etc.



Schmiedeeiserne Riemenscheiben
 ein- u. zweiseitig, höchst betriebssicher. Gr. Lager. Rasche Anfertigung.
Gebrüder Dietsche,
 Maschinenfabrik, Koblenz (Aargau).

J. Bolliger & Co. Zürich
 Ingenieur-Bureau
 Teleph. 109 Gegr. 1898 Tödisstr. 65



Eisenbeton für Hoch u. Tiefbau
 Projekte. Statische Berechnungen.



Für die moderne Einfamilienhaus- und Etagenheizung bevorzugt man den Union-Briketkessel **Isotherma.**
 Kein Auslöschen des Feuers, daher Kein wiederholtes Anheizen. Genaueste Anpassung an den Wärmebedarf wie bei keinem andern Kessel. Keine Schlacken. Betrieb mühelos und sauber. Sehr ansprechendes Aeussere.

Gesellschaft der L. von Roll'schen Eisenwerke
Eisenwerk Clus.

GEORG STREIFF & CO. ZÜRICH & WINTERTHUR



BAUMATERIALIEN
 EN GROS
 HYDR. BINDEMITTEL
 LAGER IN THON-
 MOSAIK-STEINZEUG
 UND GLASIERTE
 WANDPLATTEN
 ENGL. GLASIERTE
 SCHÜTTSTEINE
 ETC.

BUREAU:
 ZÜRICH
 MERKATORIUM
 TELEPHON N° 2614

SPEZIALGESCHÄFT
 FÜR
 KUNSTGERECHTE
 ERSTELLUNG VON
 BODEN- UND WAND-
 BELAGEN

ARCHITECT DRELL FÜRST ZÜRICH

Baur & Cie. A.-G.
 Baugeschäft, Zürich 8
 Seefeldstrasse 162

Maurer-, Eisenbeton- und Steinmetzarbeiten

Commune de Lausanne
Conduite d'Amenée des Eaux de Thierrens
Avis de concours

La Municipalité de Lausanne (Direction des Services industriels) met au concours la fourniture des tuyaux et pièces spéciales en fonte, robinets-vannes, appareils etc., nécessaires à l'établissement de la conduite forcée de 275 et 200 mm d'environ 22 kilomètres, pour l'adduction des eaux de Thierrens à Lausanne.

Les soumissionnaires pourront prendre connaissance des plans, profils et conditions, au Bureau du Service des Eaux, Rue du Pré 25, à Lausanne.

Les soumissions, sous pli fermé, portant la suscription „Adduction des eaux de Thierrens à Lausanne“ devront parvenir avant le 20 décembre 1913 à 4 heures du soir, à la Direction des Services industriels, Service des Eaux, où elles seront ouvertes en présence des intéressés.

La Municipalité se réserve de ne pas donner suite à cette soumission si les crédits nécessaires demandés au Conseil communal, ne sont pas accordés.

Lausanne, le 27 novembre 1913.
 Direction des Services industriels.

Asphaltarbeiten u. Isolierungen
„Pappolein“-Kiesklebedächer
 (nach Ausführung Locher & Comp.)
Holzplästerungen für Werkstätten
 erstellt als Spezialität
A. Schaffroth, Winterthur
 Pflästerei- und Asphalt-Geschäft
 Telephon 745 Mitglied des Schweiz. Baumeister-Verbandes

TAPETEN
 Linkrusta, Tekko, Salubra, Japan- und China-Matten, Spannstoffe
LEISTEN ALLER ART
 Muster und Kostenberechnungen gratis
Fischer & Heckendorn, Zürich I
 Zähringerstrasse 47 :: beim Central

Photographie
 Spezialität in technischen Aufnahmen industrieller Objekte, wie Maschinen, Gebäude, Interieurs, Gemälde, Sammlungen und Aufnahmen für Kataloge und Werke aller Art. Entwickeln und Kopieren etc. von eingesandten Platten.
H. Bender-Wolf, Zürich 1
 Kappelergasse 16, „Centralhof“
 Atelier für Reproduktions-Photographie.

öffener Flüssigkeitsmesser
 absolute Genauigkeit!



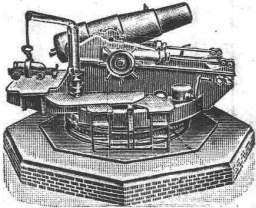
zur Messung von Wasser, Säuren, Spirit, Lauge, Milch, Bier, Soole, Melasse, Petroleum, Diffusionsaust, u. s. w.
J. C. Eckardt, Stuttgart-Cannstatt.

Vertreter für die Schweiz:
Carl Weller & Co, Zürich 7, Kasinostrasse 3.

BRÜSSEL 1910: GRAND PRIX

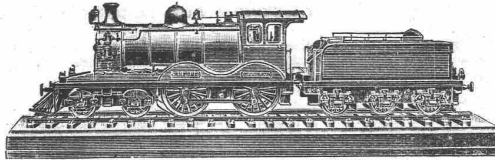
MODELL für Ausstellungen etc. **KOCH** Modellwerk G. m. b. H. Cöln-Nippes-S
PETER

Schweiz. Landesausstellung

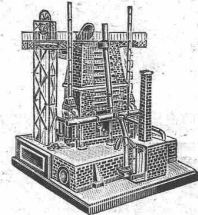


Modell einer Rohrrücklauf-Haubitze. Gel. für die Kaiserl. chinesische Regierung.

für Behörden, industrielle Unternehmungen etc. von Maschinen, Apparaten, gewerblichen Anlagen etc., sowie für Hoch-, Tief- und Wasserbau, von öffentlichen Gebäuden, wie Schulen, Krankenhäusern, ganzen Städteanlagen, Wasserwerken, Brücken etc. Dioramen. — Landschafts- u. d. Relief-Modelle.



Modell einer Lokomotive. Geliiefert für ein Museum in Südamerika.



Modell eines Hochofens aus dem Jahre 1850.

BEDEUTENDSTE SPEZIALFABRIK FÜR MODELLE JEDER ART. PERSONAL CA. 200.

MENCK & HAMBROCK

Altona-Hamburg

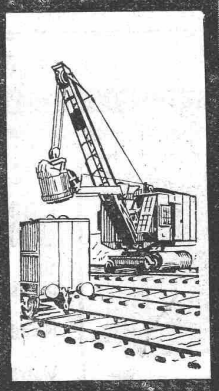
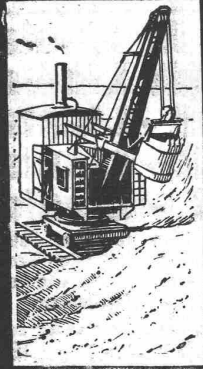
Löffelbagger

mit Dampf und elektr. Antrieb. Auch zur Miete.

Vertreter für die Schweiz:

Fritz Marti A.-G., Bern

Murtenstrasse 83 — Telephon Nr. 1074



Silicium - Carbid

(auch Carborundum genannt)

zur Herstellung von Zementböden, Zementstufen, hydraulisch gepressten Bodenplatten etc., welche sich nicht abnutzen und durch den Verkehr nicht glatt werden, liefert billigst das

Elektrizitätswerk Lonza A.-G., Basel.

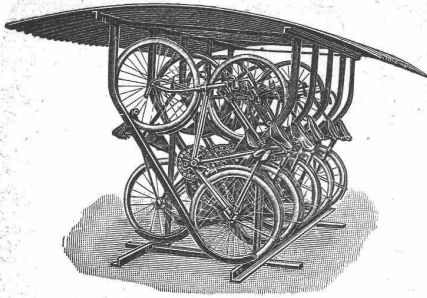
Spezialitäten für die elektrische Industrie:

Voltalack, schwarz, lufttrocknend. Gut isolierend, unempfindlich gegen Feuchtigkeit, trocknet in 2—3 Stunden ohne Ofenhitze. Besonders für Reparaturen geeignet. :: :: ::

Elastic Voltalack, ofentrocknend. Hohe Isolierfähigkeit, hält heisses Mineralöl aus. :: :: ::

Gelbe Isolierlacke, luft- und ofentrocknend. :: :: ::

Standard Lack- & Farbenwerke, Altstetten-Zürich



Fahrradständer

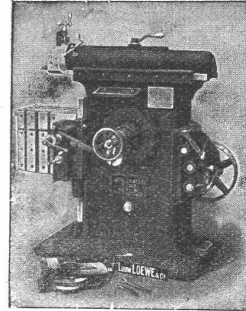
ganz aus Eisen mit Schutzdach aus verzinktem Wellblech, im Gebrauche vorzüglich bewährt, liefert zu billigen Preisen die

Aktiengesellschaft der
Maschinenfabrik von Louis Giroud, Olten.

Prospekte stehen zu Diensten.
In der Schweiz viele hundert im Gebrauch.

Ludw. Loewe & Co. Berlin

fabrizieren in vollendeter Präzision
WERKZEUGMASCHINEN & WERKZEUGE
für Metallbearbeitung. Vollständig auswechselbar.
NORMALISIERTE MASCHINENTEILE.
Generalvertreter d. Schweiz: R. FALKNER, Jng. BASEL.



Horizontal-Stossmaschine

mit Einscheibenantrieb Nr. 26.

Schwere Bauart mit Coulissenantrieb 400 mm Hub. Bequeme Verstellung des Hubes am Coulissenstein nach Skala-Stößelgeschwindigkeit während des Ganges in 8 Stufen veränderlich für weiches und zähes Material. — Kastenförmiger Tisch vom Langsschlitten abnehmbar. Gleiche Bauart auch für 650 Hub erhältlich.

Man verlange Stossmaschinen-Katalog „A“.

Patentanwalt
Dipl.-Ing. Hch. Riese
Zürich
Limmatquai 34.
Rudolph Mosse-Haus.



„Sika“

ist das beste Wasser u. Feuchtigkeitsschutzmittel, widersteht über 60 m Wasserdruck. Man verlange Referenzen, Prospekte und Besuch.

Ausführung mit Garantie.
Wasserdurchlässige Böden u. Wände werden mit schnellziehender „Sika“ verdrichtet.

Kaspar Winkler & Co.,
Zürich 5,
Neugasse 99 — Telefon 7462
Telegramme: „Sika“

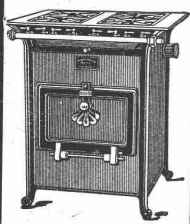
Eigenes Versuchslaboratorium.

Uni Linoleum
Bedruckte Linoleum
Granit - Linoleum
Inlaid - Linoleum
Kork - Linoleum

empfehlen in den fabriziertem Stärken zu billigsten Preisen per m, fertig verlegt von geschulten Fachleuten

Grands magasins
Jelmolis. A.
Zürich.

(Persönliche oder schriftl. Offerte auf Wunsch sofort zur Verfügung.)



Die Solothurner Gaskoch- und Heizapparate

sind die bequemsten, solidesten, vollkommensten und **sparsamsten** aller bekannten Systeme.

Kombinierbar mit einfachen und doppelten **Perfekt- oder Sparbrennern.**

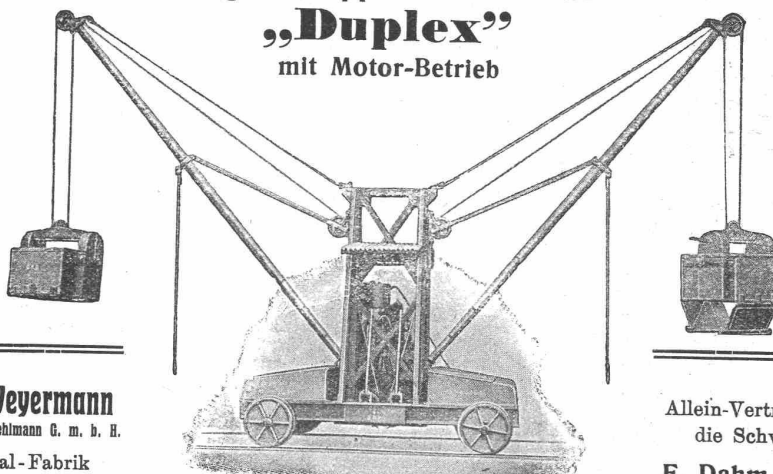
Vorrätig bei den Gaswerken und bessern Installationsgeschäften.

PATENT-ANWÄLTE
E. BLUM & Co DIPL. INGENIEURE
GEGRÜNDET 1878 · ZÜRICH · BAHNHOFSTR. 74

Neu! Neu! Neu!
Baulampe
mit Sturmbrenner
ca. 300 Kerzen, Pat. D. R. P.
Bernhard Margreth,
Locarno, Zürich, Rheinfelden.

Original-Doppel-Schwenkkran

„Duplex“
mit Motor-Betrieb



Paul Weyermann
vorm. Karl Oehlmann G. m. b. H.

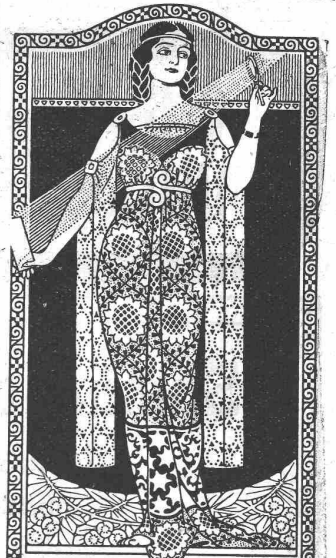
Spezial-Fabrik
für Hebezeuge
Rixdorf - Berlin

Leistungsfähigkeit bis 260 cbm Bodenaushub pro Tag
Tragfähigkeit 650—1500 kg. Antrieb mittelst **erstklassigem Benzinmotor mit Patent-Spritzvergasung** — keine Oberflächenvergasung. — Benzinverbrauch 9—10 kg per Tag. **Kürzeste Lieferzeit (1—3 Wochen).**

Bisher über 60 Stück geliefert.

Allein-Vertrieb für
die Schweiz:

E. Dahm, Vertreter
Güttingen
(Thurgau)



KUNST- & CLICHÉANSTALT
A. SULZER & CO

ELISABETHENSTR. 14 ZÜRICH TELEFON NR. 2912

CLICHÉS
FÜR KATALOGE-ZEITSCHRIFTEN

NO. 10. 11. 12. 13. 14. 15. 16. 17. 18. 19. 20. 21. 22. 23. 24. 25. 26. 27. 28. 29. 30. 31. 32. 33. 34. 35. 36. 37. 38. 39. 40. 41. 42. 43. 44. 45. 46. 47. 48. 49. 50.

Gesellschaft der L. von Roll'schen Eisenwerke
 Werk: **GIESSEREI BERN** in Bern

Telegr.: Giesserei Bern

Konstruktionswerkstätten

Telephon Nr. 1066



liefert als Spezialität:

Standseilbahnen

für

Personenbeförderung, auch Gütertransport
 für Wasserballast, Motor- und im besonderen
 für elektrischen Betrieb

👉 79 Ausführungen 👈

Andere Spezialitäten der Firma.

Zahnstangen für Bergbahnen, Eisenbahnmateriale, Hebezeuge
 Schleusen und Einrichtungen für Wehranlagen

Heinrich Rieche, Maschinenfabrik, Cassel

Krane

jeder Art.

Ueber

200 Turmdrehkrane

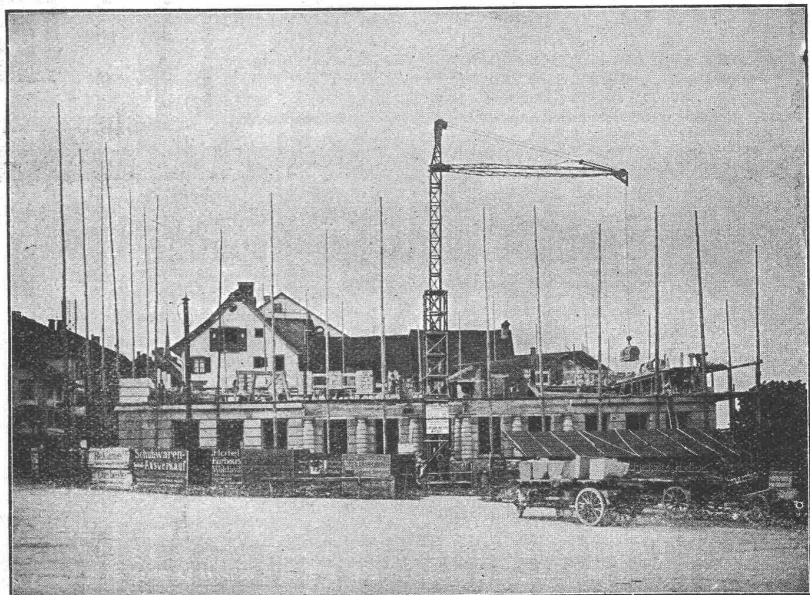
sind in den letzten Jahren für

Steinversetzarbeiten

und

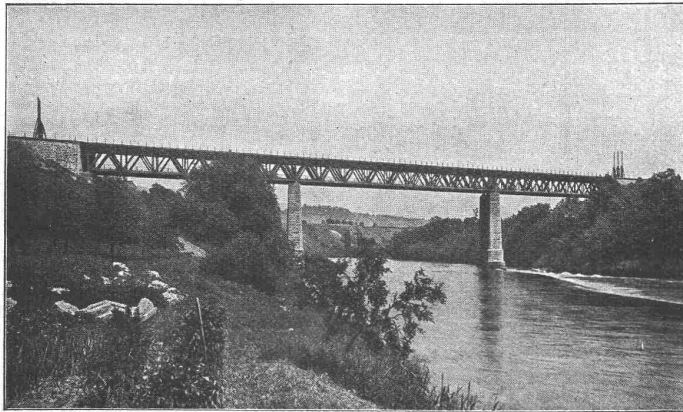
Materialförderung

zur Aufstellung gekommen.



1 fahrbarer Turmdrehkran mit einem Motor ohne Wendgetriebe für Heben und Fahren. 2 Hubgeschwindigkeiten. 1,25—3 t Tragkraft. 10,7—5 m Ausladung. 17,5—26,5 m Hakenhöhe. Veränderliche Ausladung. Kran für kant. Verwaltungsgebäude, Zug.

Schweizerische Referenzen zu Diensten.



Eisenbahnbrücke der S.B.B. über die Limmat bei Wettingen von 137 m Länge und 736 Tonnen Gewicht. In der Nacht vom 22./23. Nov. 1912 an Stelle der alten Brücke eingeschoben

Löhle & Kern

Aktiengesellschaft für Eisenbau

Zürich



Caspar Escherhaus
Stampfenbachstr. 15
Telephon Nr. 7063

Brücken
Eisenhochbauten für
Fabriken
Geschäftshäuser
Hotels

Projekte und Ausführung

M. Koch, Zürich

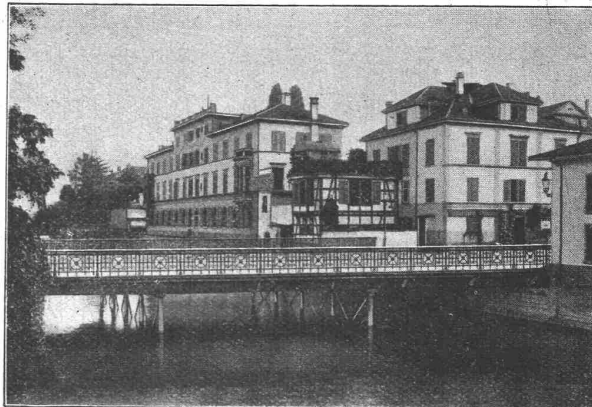
liefert:

Eiserne Brücken- und
Baukonstruktionen

Schleusen und Wehranlagen

Schmiedeiserne Fenster

Man verlange Projekte
und Kostenvoranschläge.



Dreikönigsbrücke in Zürich. Eisengewicht 99,8 Tonnen.

Patent-Anwalt

J. AUMUND, Jng. ZÜRICH.
Telephon 2967 Rennweg 48
Etabl. 1893

Mannesmann-Röhren

Muffenröhren; 90, 100, 120,
150 und 175 mm Lichtweite,
5000 m, sehr gut erhalten, wie
neu. Mannesmann-Flanschen-
röhren, 90, 120, 150 und 175 mm,
2000 m.

Blechröhren

gebrauchte, starke, sehr gut er-
halten, in 300-600 mm Licht-
weite, zirka 2000 m. Diverse
Formstücke, Bogen, Tee etc. zu
obigen Röhren. Alles billigst.
Lager in Muri und Frutigen.

L. Wild, Muri (Aargau)
Hydranten, Schieber
Turbinen.

Firmenschilder-Fabrik

Wilh. Poppe & Co., Zürich 4, Birmensdorferstr. 61
Telephon 4992

liefern jede Art Firmenschilder: Spezialität feine Glasschilder, sowie
Buchstaben aus Glas, Zink, Kupfer, Bronze etc. etc.
Verlangen Sie Skizzen und Kostenvoranschläge.

Miete

Rollmaterial ... Baumaschinen
WITTKOWSKY & CO. ZÜRICH

Kauf

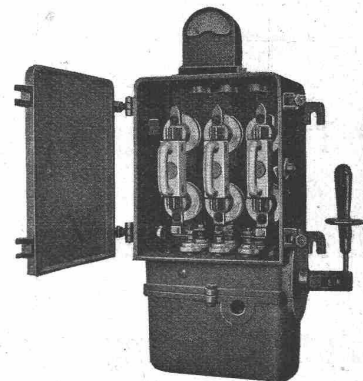
Fabrik elektrischer Apparate

Sprecher & Schuh A.-G.

Marau

Starkstromapparate

bis 80 000 Volt
bis 4000 Amp.



Schallkasten mit III-poligem
Oelschalter und Sicherungen