

Zeitschrift: Schweizerische Bauzeitung
Herausgeber: Verlags-AG der akademischen technischen Vereine
Band: 61/62 (1913)
Heft: 21

Werbung

Nutzungsbedingungen

Die ETH-Bibliothek ist die Anbieterin der digitalisierten Zeitschriften auf E-Periodica. Sie besitzt keine Urheberrechte an den Zeitschriften und ist nicht verantwortlich für deren Inhalte. Die Rechte liegen in der Regel bei den Herausgebern beziehungsweise den externen Rechteinhabern. Das Veröffentlichen von Bildern in Print- und Online-Publikationen sowie auf Social Media-Kanälen oder Webseiten ist nur mit vorheriger Genehmigung der Rechteinhaber erlaubt. [Mehr erfahren](#)

Conditions d'utilisation

L'ETH Library est le fournisseur des revues numérisées. Elle ne détient aucun droit d'auteur sur les revues et n'est pas responsable de leur contenu. En règle générale, les droits sont détenus par les éditeurs ou les détenteurs de droits externes. La reproduction d'images dans des publications imprimées ou en ligne ainsi que sur des canaux de médias sociaux ou des sites web n'est autorisée qu'avec l'accord préalable des détenteurs des droits. [En savoir plus](#)

Terms of use

The ETH Library is the provider of the digitised journals. It does not own any copyrights to the journals and is not responsible for their content. The rights usually lie with the publishers or the external rights holders. Publishing images in print and online publications, as well as on social media channels or websites, is only permitted with the prior consent of the rights holders. [Find out more](#)

Download PDF: 22.02.2026

ETH-Bibliothek Zürich, E-Periodica, <https://www.e-periodica.ch>

Schweizerische Bauzeitung

Abonnementspreis:

Schweiz 20 Fr. jährlich
Ausland 28 Fr. jährlich

Für Vereinsmitglieder:

Schweiz 16 Fr. jährlich
Ausland 18 Fr. jährlich
sofern beim Herausgeber
abonniert wird ::

WOCHENSCHRIFT**FÜR BAU-, VERKEHRS- UND MASCHINENTECHNIK**

GEGRÜNDET VON A. WALDNER, ING. HERAUSGEBER A. JEGHER, ING., ZÜRICH

Verlag des Herausgebers. — Kommissionsverlag: Rascher & Cie., Zürich und Leipzig

ORGAN

DES SCHWEIZ. ING.- & ARCHITEKTEN-VEREINS & DER GESELLSCHAFT EHEM. STUDIERENDER DER EIDG. TECHN. HOCHSCHULE.

Insertionspreis:

4-gespalt. Pettizelle oder
deren Raum . 30 Cts.
Haupttitelseite: 50 Cts.

Inserate ausschliesslich
an Annoncen-Expedition
Rudolf Mosse, Zürich
und deren Filialen und
Agenturen ::

**ELEKTRISCHE
HYDRAULISCHE
TRANSMISSIONS-**

PERSONEN- & WAREN-

AUFZÜGE

SCHINDLER & C^{ie}
.. LUZERN ..

GEGRÜNDET 1874.

STREBELWERK

HEIZKESSELFABRIK

ZÜRICH.

BAILDONSTAHL



**WERKZEUGSTAHL, RAPIDSTAHL, SILBERSTAHL,
HOCHLEISTUNGS - RAPID - SPIRALBOHRER,
KONSTRUKTIONSTAHL, STEINBOHRSTAHL,
:: TIEFBOHRMEISSEL, KRIEGSMATERIAL. ::**

OBERSCHLESISCHE EISENINDUSTRIE A.-G., GLEIWITZ.

GOLDENE STAATSMEDAILLE. — UEBER 10 000 ARBEITER.

GENERALVERTRETUNG FÜR DIE SCHWEIZ:**E. HAEGLER-RÜTSCHI, ZÜRICH 8, BUREAU: FLORASTRASSE 7.**

Kleinwerkzeugmaschine

Weltartikel, gesetzlich geschützt, Temperstahlguss

= zu vergeben. =

Offerten unter Chiffre Z. G. 2552 an die Annonc.-
Expedition Rudolf Mosse, St. Gallen.

Kanalisation behandelt als Spezialist und Civil-Ingenieur
H. Streng, St. Moritz.

Oliches Bachmann & Co
Für alle Zwecke Hirschengraben 74.
Zürich I

Für technische Vorarbeiten und Projektstudien im Bahnbau
empfiehlt sich **B. EMCH**, Ingen.-Bureau, Bern.

ARSAG LIFTS

**Personen- & Warenaufzüge
jeder Art.**

**Aufzüge- & Räderfabrik Seebach
SEEBACH-ZÜRICH.**

Schweizerische Bundesbahnen

Kreis II.

Bau-Ausschreibung

Die Fundierungsarbeiten für die Erstellung der Aarebrücke bei Interlaken für die Brienerseebahn werden hiemit zur Konkurrenz ausgeschrieben.

Die Arbeiten umfassen in der Hauptsache:

Fundamentausgrabung	1300 m³
Gründung unter Druckluft	235 m³
Spundwände	300 m³
Betonpfähle	1960 m³
Beton und Mauerwerk	1320 m³

Pläne und Bedingungen können auf dem Bureau des Sektionsingenieurs in Interlaken eingesehen werden, wo auch die Eingabeformulare zu beziehen sind.

Uebernahmsofferten mit der Aufschrift „Brienerseebahn, Aarebrücke bei Interlaken“ sind bis **30. November 1913** der unterzeichneten Kreisdirektion verschlossen einzureichen.

Basel, den 7. November 1913.

Kreisdirektion II
der Schweizerischen Bundesbahnen.

Neubau des Bezirksspitals der March in Lachen

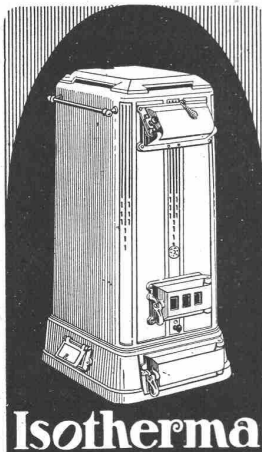
Konkurrenzeröffnung über nachstehende Bauarbeiten:

1. Rolladen
2. Schreinerarbeiten
3. Beschläglieferung

Pläne und Uebernahmsbedingungen liegen auf dem Baubureau der Unterzeichneten in Lachen zur Einsicht auf, woselbst auch die Eingabeformulare bezogen werden können. Offerten sind bis **29. November 1913** verschlossen mit der Aufschrift „Bezirksspital der March“ an Herrn Nationalrat Dr. Steinegger, Präsident der Baukommission in Lachen, einzusenden.

Rapperswil, den 15. November 1913.

Die Bauleitung:
Walcher & Gaudy, Architekten.



Isotherma

Für die moderne Einfamilienhaus- und
Etagenheizung
bevorzugt man den Union-Briketkessel

Isotherma.

Kein Auslöschen des Feuers, daher
Kein wiederholtes Anheizen.
Genauere Anpassung an den Wärme-
bedarf wie bei keinem andern Kessel.
Keine Schlacken.
Betrieb mühelos und sauber.
Sehr ansprechendes Aeussere.

Gesellschaft der L. von
Roll'schen Eisenwerke
Eisenwerk Clus.

Innenbau

Querverleimte Holzplatten, fugenlos, vo-
lumenbeständig

Dieselben bedeuten für den Innenbau was der
armierte Beton für den Hochbau. Sie besitzen
grosse Festigkeit bei geringer Dicke, lassen
sich gut in allen Holzarten beizen, wischen
und polieren. Muster und Preise umgehend.

Ad. Aeschlimann, Plattenfabrik, Meilen

Sponagel & Co., Zürich

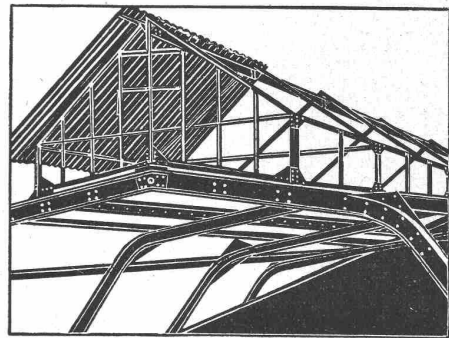
Baumaterialien

Spezialgeschäft für keramische
Boden- und Wandbeläge
Kunstglasurplatten: Wandbrunnen
Mutz-Keramik.

Generalvertreter erstklassiger Fabriken.
Kunstgerechte Ausführung der Versetzarbeiten durch
eigene, geschulte Facharbeiter.

Kataloge und Preislisten zu Diensten.
Reichhaltige Muster-Ausstellung Sihlquai 139—143.

F. GAUGER & C^o ■ ZÜRICH ■



EISENCONSTRUCTIONEN
WELLBLECHBAUTEN

Bauschule

Hochb., Tiefb., Eisen- u. Eisenbetonbau
Kürzeste Vorbereitungszeit z. Meisterprüfung
Alle Vorkenntnisse berücksichtigt
1/4jährliche neue Vorträge. Kein Ferienzwang
Jahresfreq. 1885 Programm umsonst

Meckenburg
Strelitz
2 Bahnstunden nördlich von Berlin

Feuchte Wände

isoliere
man mit: Patent-
Falztafel „KOSMOS“
GYSEL & ODINGA, Asphaltfabrik
Käpfnach-Horgen-Zürich.

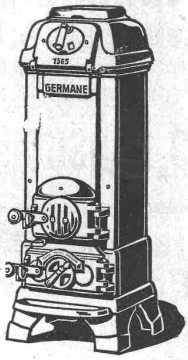
Spezialfabrik für Lichtpauspapiere Zürich - A. Messerli - Bern

Aelteste Lichtpausanstalt der Schweiz

Gegründet in Zürich 1876

liefert prompt und billig unter Garantie:

Lichtpauspapiere eigener, bewährter Fabrikation,
Lichtpausapparate div. Systeme, pneumat. und elektr.
Lichtkopien auf blauem, weissem und braunem Grund,
Plandruck (Trockendruckverfahren) schwarz und farbig.



Winters Dauerbrandöfen Patent Germanen

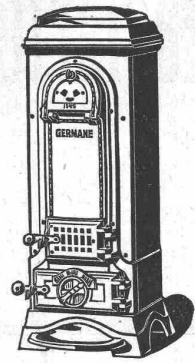
Neue Modelle 1913
vereinigen die altbewährten Vor-
züge mit neuen, abgeklärten Formen
Ueber

900 000

unserer Öfen im Gebrauch

Man fordere die neue Preisliste O 61, Ausgabe 1913,
durch jede bessere Ofenhandlung oder vom Fabrikanten

**Germania Ofen- und Herdfabrik
Winter & Co., Hannover**



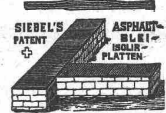
Asphalt-, Beton- & Holzpflästerungs-Arbeiten

— aller Art —

Koch & Cie., vormals E. Baumberger & Koch, Basel



Holzzement- und Dachpapp-Dächer, Asphalt-
Kegelbahnen, Asphalt-Parkett, Plättchen-Beläge

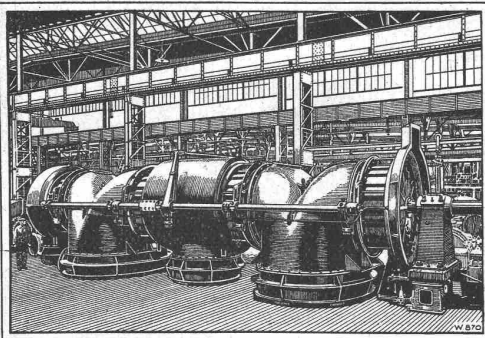


Siebel's Asphalt-Blei-Isolierungen gegen Feuchtigkeit :: Isolierungen gegen Wärme und Kälte mit
imprägnierten Korkplatten. — Mehrjährige Garantie für alle Arbeiten.



ESCHER WYSS & C^{IE}
Zürich
& Ravensburg

Gegründet
1805



Eis- u. Kühl-Maschinen

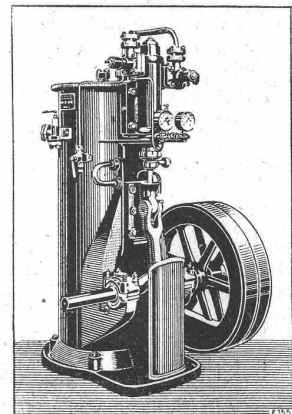
in allen Grössen und für sämtliche Kühlzwecke für
Eisfabriken, Schlachthäuser, Bierbrauereien,
Markthallen, Molkereien, Metzgereien,
Hotels, Schiffe usw. usw.

Wasser-Turbinen

System „Francis“ und Tangential-Freistrahlräder

Komplette Hochdruck-Rohrleitungen

Präzisions-Druck- u. Geschwindigkeits-Regulatoren.



Glasierte Wandplatten

(Deutsche Fabrikate)

werden nach der Schweiz zwecks Erfüllung eines bedeutenden Abschlusses

mit 45 Prozent Rabatt

auf die Verbandslistenpreise gegen Cassa sofort abgegeben. Reflektanten belieben ihre Adressen anzugeben unter Df. S. 11003 an die Annoncen-Expedition **Rudolf Mosse, Düsseldorf.**



Die Ofenfabrik

J. Wegmann, Oberburg [Schweiz]

liefert vorzügliche Ofen mit Blechmantel oder Kachelbekleidung, zur Beheizung von Räumen jeder Art und Grösse.

Solideste Bauart. Grösste Brennmaterialersparnis. Beste Referenzen.

— Man verlange Prospekte. —



Rohguss

Wir empfehlen uns zur Lieferung von

Grauguss, Hart- u. Spezialguss

in tadelloser Qualität und Formung.

Unsere neue, ganz modern eingerichtete Giesserei, ausgerüstet mit vorzüglichen Formmaschinen, Hebe- und Transportvorrichtungen, ist besonders leistungsfähig für **Massenartikel**, wie auch für schwerste Stücke und erlaubt uns prompte Lieferung zu vorteilhaftesten Bedingungen.

Gebrüder Bühler, Uzwil.



Zürcher Glühlampen-Fabrik

Zürich I.

Metallfaden-Lampen

Zuverlässige Qualität

Thonwerk Biebrich A.-G.

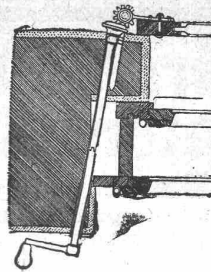
Chamottefabrik

Biebrich am Rhein.

Hochfeuerfeste u. säurebeständige Produkte.

Normal- und Façonsteine aller Art, Chamottemörtel, Retorten, Muffeln etc. Bau kompletter Ofenanlagen.

Beste Referenzen und Zeugnisse aus der Schweiz.



Fensterladen-Innenöffner

und Feststeller **D.R.G.M.**

Bestes und billigstes System, tausendfach bewährt. Prospekt kostenlos.

Fritz Kühne, Dresden A19

Zementwarenfabrik

Bangerter, Hs. & Fr. Schärer

Rapperswil am Zürichsee

ältestes und besteingerichtetes Geschäft der Ostschweiz, — Telefon Nr. 48

Spezialitäten: Portland Zementröhren nach Pat. 21362 — Kunststeine für Fassaden, Tür- u. Fenstereinfassungen etc. — Imitation von Granit, Bollinger, Muschelkalkstein etc. — Zementbausteine und Bodenplatten in 44 Dessins. Geleise-Anschluss. Fahrbare Krane.

Schoch & Bodmer

Zürich V



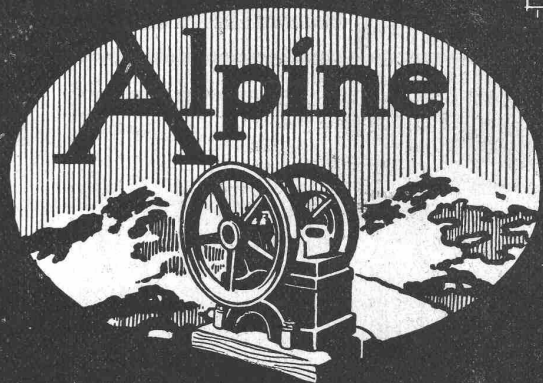
Cheminées

Firmenschilder-Fabrik

Wilh. Poppe & Co., Zürich 4, Birmensdorferstr. 61

Telephon 4992

liefern jede Art Firmenschilder: Spezialität feine Glasschilder, sowie Buchstaben aus Glas, Zink, Kupfer, Bronze etc. etc. Verlangen Sie Skizzen und Kostenvoranschläge.



Bulldog-Steinbrecher

auch fahrbar und als Auto-Steinbrecher konstruiert. Der Bulldog-Steinbrecher dient zur Herstellung von Strassen- und Eisenbahn-Schotter aus Granit, Basalt, Porphy, Kalkstein, Syenit etc. Da man in der Lage ist, mit einer Maschine sowohl grob zu brechen als auch Terrazzomaterial und sogar ein noch feiner gebrochenes Produkt herzustellen, sind diese Brecher für die verschiedensten Zwecke verwendbar.

Spezial-Drucksachen und Anschläge A 102 bereitwilligst.

Carl Weller & Co., Zürich 7, Englisch-viertelstr. 57
Vertreter der Alpine Maschinenfabrik Gesellschaft Augsburg A 102.

LOLLARKESSEL FÜR CENTRALHEIZUNG

Unübertroffen in Heizleistung und Brennstoffausnutzung
Zu beziehen durch die meisten Heizungsfirmen

BUDERUS'SCHE EISENWERKE

ABT. LOLLAR, WETZLAR

Vertretung: Buderus'sche Handelsgesellschaft m. b. H., Zürich. Lager in Zürich und Genf.

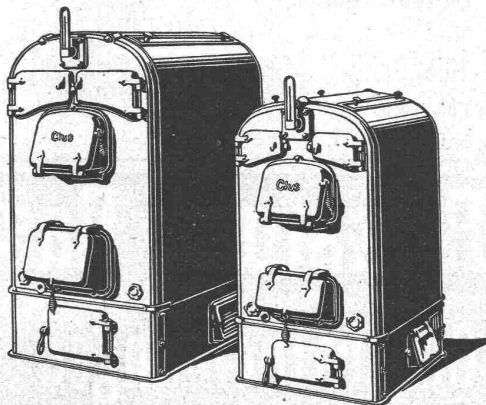


GESELLSCHAFT DER LUDW. VON ROLL'SCHEN EISENWERKE
FILIALE: EISENWERK CLUS KT. SOLOTHURN



CLUSER HEIZKESSEL

für Warmwasser- und Niederdruck-Dampfheizung, sowie für gewerbliche Anlagen. ∴

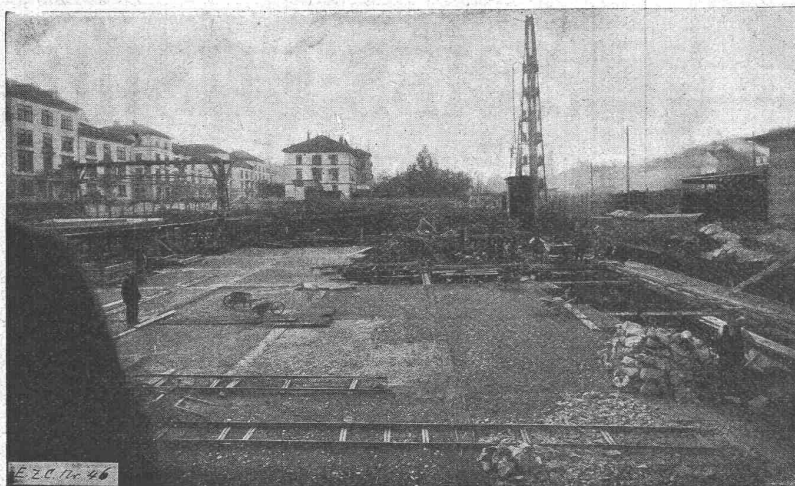
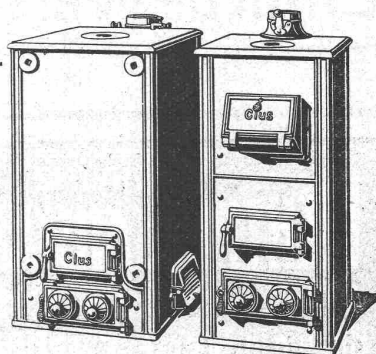


Bewährtes System.
Bequeme Reinigung
während dem Betriebe.
Ueber 4700 Cluserkessel im Betriebe.

∴ Radiatoren ∴
50 verschied. Modelle.

Rippenröhren und Rippenheizkörper, Wärmeplatten, Ventile, Formstücke, Flanschen in Guss- und Schmiedeisen.

Zu beziehen
durch die Installationsfirmen.



Neues Hauptpostgebäude St. Gallen

Fundierung mittelst Eisenbetonpfählen, „System Züblin“, ca. 750 Pfähle von 9,50 m bis 12,50 m Länge.

Bild: Herstellung des wasserdichten Kellerbodens über den Pfählen.

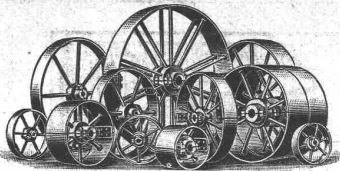
Ed. Züblin & Cie

Ingenieurbureau und Unternehmung für
Beton- und Eisenbetonbau

Zürich und Basel

Strassburg i. E., Duisburg, Kehl a. Rh., Stuttgart
Brüssel, Paris, Mailand

Eisenbeton - Pfahlgründungen,
Fundierungen, Brücken, Silos,
Reservoirs, Industriebauten etc.

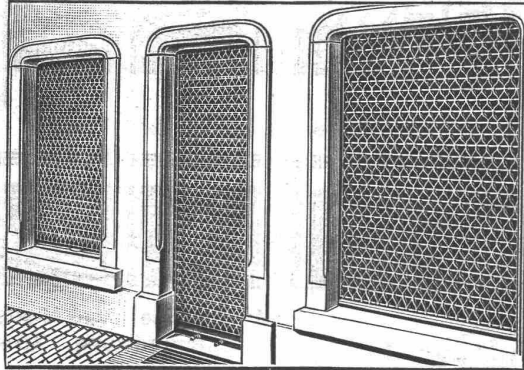


**Schmiedeeiserne
Riemenscheiben**
ein- u. zweiteilig, höchst
betriebssicher. Gr. Lager.
Rasche Anfertigung.
Gebrüder Dietsche,
Maschinenfabrik,
Koblenz (Aargau).

+ 56513

Patent-Rollgitter „Embru“

+ 72672



Embru-Werke Rütli

Kanton Zürich

SCHWEIZ.
LICHTPAUSANSTALTEN A.G.

Auf der Mauer 4 **ZÜRICH** Auf der Mauer 4
Filialen in **Bern, St. Gallen & Luzern**

Heliographie  **Negrographie**

Spezialität: **Trockendruck** (Plandruck)

Heliographie-Paus- und Zeichenpapiere
Lichtpaus-Apparate

Man verlange Muster u. Preislisten.

Litho
Styl-Oberrührer



für Fabriken
mit Gassen aller Art angeschlossen

J. Eberspächer-Metallwarenfabrik
Esslingen a. N.

Unlöschbare oder Gussstoffscheiben von Lithographen vollständig angeschlossen.

Generalvertreter für die Schweiz:
Martin Keller, Neu-Seidenhof, Zürich.

Stat. Berechnungen

jeder Art (stat. unbestimmte Systeme) Projekte,
Bauleitung, Expertisen. — Spezialität: **Eisen-
beton im Hoch- und Tiefbau.**

H. BINDER-FRIEDRICH, Ingenieur, BASEL.

Behördlich konzessioniert.

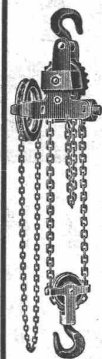
In- und Ausland.

Stellenvermittlung für das techn. Fach
(Ingenieur Viktor Neumann)

Berlin W 57, Yorckstrasse 38.

Telephon: Amt Lützow 6252

Prospekte kostenfrei.



Hebezeuge für das Baufach.

Flaschenzüge, Spezialität: Schraubenflaschenzüge
Laufkatzen, „Securapid“
Winden,
Krane etc. etc.

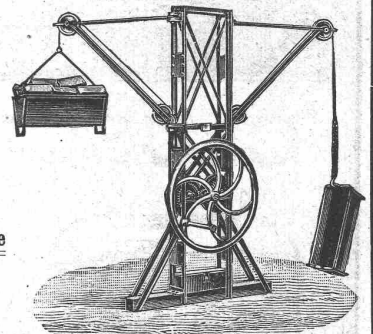
Spezialität:

Baufzüge.

J. Ruegger & Co

Maschinenfabrik

Basel, Hochstrasse Nr. 34.



J. Rukstuhl, Basel

erstellt auf Grundlage vieljähriger Erfahrung

Centralheizungen

aller Systeme

Warmwasser — Niederdruckdampf etc.

Zeiss-Prisma

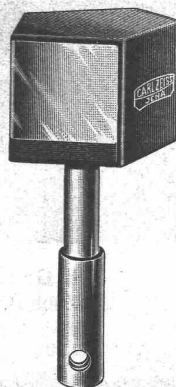
als Ersatz für Winkelspiegel

sind
die Besten

Grosse Genauigkeit
Kompensierte Form

Emil Pfenninger & Cie.
Zürich

Technisches Versandgeschäft



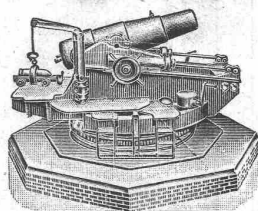
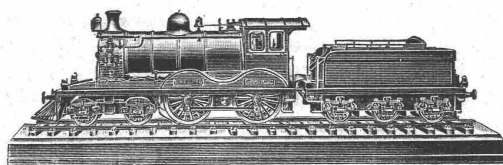
BRÜSSEL 1910: GRAND PRIX

MODELLfür Ausstellungen
etc.

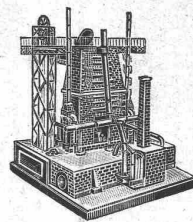
PETER

KOCHModellwerk
G. m. b. H.
Cöln-Nippes-S

Schweiz. Landesausstellung

Modell einer Rohrrücklauf-Haubtze.
Gel. für die Kaiserl. chinesische Regierung.

Modell einer Lokomotive. Geliefert für ein Museum in Südamerika.

Modell eines Hochofens
aus dem Jahre 1850.für Behörden, industrielle Unternehmungen etc. von Maschinen,
Apparaten, gewerblichen Anlagen etc., sowie für Hoch-, Tief-
und Wasserbau, von öffentlichen Gebäuden, wie Schulen, Kranken-
häusern, ganzen Städteanlagen, Wasserwerken, Brücken etc.
Dioramen. — Landschafts- und Relief-Modelle.

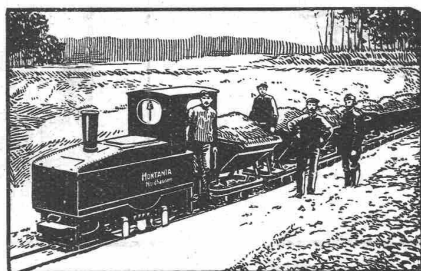
BEDEUTENDSTE SPEZIALFABRIK FÜR MODELLE JEDER ART. PERSONAL CA. 200.

CH. H. PFISTER & CO., BASEL

UNTERNEHMER FÜR

Fugenlose Bodenbeläge

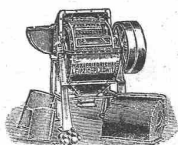
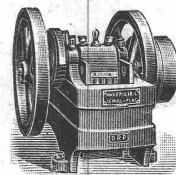
Ausführliche Beschreibungen mit Referenzliste zur Verfügung.

Motor-Lokomotivenfür Benzin-, Benzol- und Spiritus-Betrieb
in Schmal- und Normal-SpurSofortige Betriebsbereitschaft
Keine Feuersgefahr
Geringe Betriebskosten
Einfachste Bedienung

Schweizer. A.-G.

Orenstein & Koppel, Zürich 1

vis-à-vis Hauptbahnhof

Max Friedrich & Co., Leipzig-Plagwitz W.**Maschinenfabrik****42jährige Spezialität. Patent-Steinbrecher 42jährige Spezialität.**in neuester, verbesserter Konstruktion mit doppelseitig schwingender und dabei das Material durchreissender
Brechbacke, erzielt bei hervorragender Leistung einen möglichst gleichmässigen Bruch. Ueber 300 Patentstein-
brecher in kurzer Zeit geliefert. — Erstklassige Referenzen. — Feinste Zeugnisse.Schlagbrecher — Brechwalzwerke — Mahlwalzwerke — Kugelmühlen
Kollergänge — Mahlgänge — Sieb- und Sortiermaschinen — Trans-
portapparate — Komplette Zerkleinerungs- und Mahlanlagen — Kies-
maschinen- und Sortieranlagen.



Heinrich Brändli, Horgen

:- Asphalt-, Dachpappen- und Holzzementfabrik :-

Telephon Nr. 38

liefert

Telephon Nr. 38

Asphalt-Isolierplatten

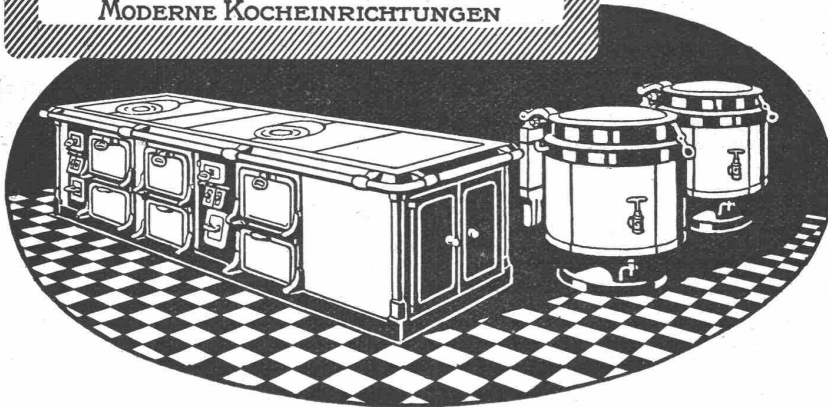
für wasserdichte Eindeckungen bei: **Eisenbahnen, Strassen, Hoch- und Tiefbauarbeiten**, in nur prima Qualität, je nach Angabe der Verwendungsarten. Referenzen zu Diensten. — Fachmännische Ratschläge. Telegramme: **Heinrich Brändli, Horgen.**

Senking A.G.

■ Zürich ■

Kaspar-Escher-Haus
Stampfenbachstr. 19.

MODERNE KOCH- UND BAKGERÄTE

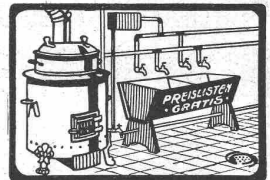


PATENT-ANWÄLTE
E. BLUM & Co. DIPL. INGENIEURE
GEGRÜNDET 1878 · ZÜRICH · BAHNHOFSTR. 74



**Richard —
Beuttner
& Co., Zürich**
Blattgold & Bronzen
Pinsel & Schwämme

OFENFABRIK SURSEE



**WASCHHERDE
FÜR
PRIVATE
HOTELS, ANSTALTEN
WÄSCHEREIEN**

J. Regli, Loretz & Walker, Wassen (Uri)

Telegramm-Adresse
„Gemsbock Wassen“

Telephon

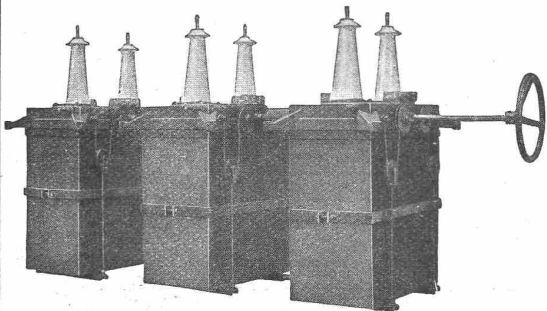
Gotthardgranitbrüche

Eigene Steinbrüche

liefert **Granitarbeiten** jeden Umfanges bei bescheid. Berechnung u. jed. wünsch. Bearbeitung in **Gotthardgranit** aus Wassen und Gurnellen, sowie in Tessiner- und Verzaska-Granit

Carl Maier, Schaffhausen

Fabrik elektrischer Apparate



Oelschalter O. A. 6 für 45000 Volt.

Spezialitäten:

Oelschalter
Relais und Stromwandler

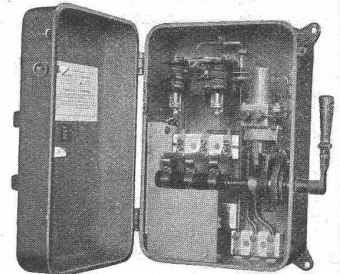
Freileitungs-Schalter

Trennschalter

Motorschaltkasten

Blitzschutz-Apparate

Komplette Schaltanlagen



Schaltkasten Type K. T. A.

Oehler & Co.
Aarau
 Eisen- und Stahlwerke

empfehlen als Spezialität:

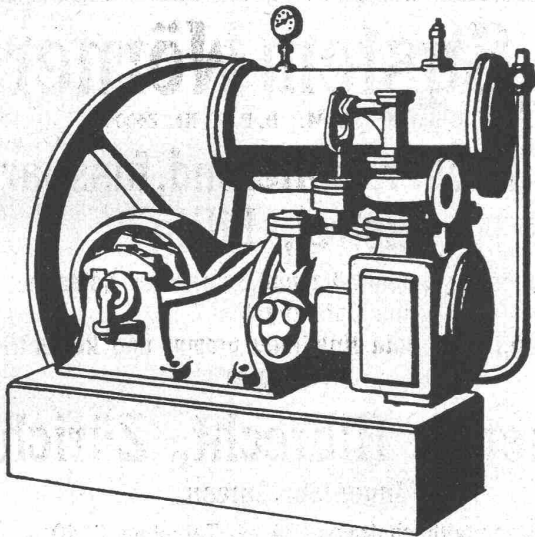
Transportanlagen

jeder Art

für Stück- und Massengüter, wie Aufzüge, Elevatoren,
 Transportschnecken, Förderrinnen, Hängebahnen,
 Band- und Schaukel-Transporteure, Verlade-
 einrichtungen, Kohlenbeschickungsanlagen
 etc. etc.

KOMPRESSOREN

EIN- ODER MEHRSTUFIG
 MIT RIEMEN-, DAMPF-
 OD. ELEKTR. ANTRIEB



VAKUUM- PUMPEN.

MASCHINENFABRIK
 BURCKHARDT, A.G.
 = BASEL. =

Betonpfähle Patent Strauss

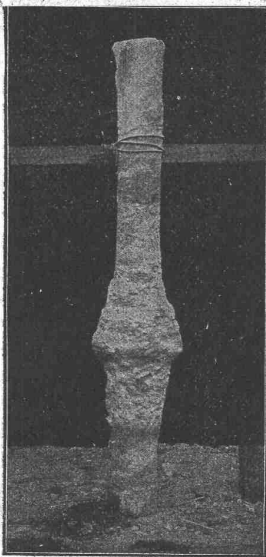
Vorteile gegenüber anderen künstlichen Gründungen:

Sofortiger Baubeginn, kürzeste Ausführungszeit. — Keine Rammarbeit, keine die benachbarten Gebäude gefährdenden Erschütterungen. — Herstellung nachträglicher Fundamentsicherungen in und neben bestehenden Gebäuden. — Gleichmässige Verdichtung des Baugrundes. — Grösste Tragfähigkeit auch bei schlechtestem Baugrund. — Erfolgreiche Anwendung für schwebende Pilotage. — Beste Möglichkeit für Schrägpfahlungen. — Keine Ausschachtungs- und Wasserhaltungsarbeiten. — Aufschluss über die Bodenverhältnisse bei jedem Pfahl. — Anpassung der Pfahllängen an die wechselnde Gründungstiefe. — Grösste Billigkeit der Gründung.

Zahlreiche Ausführungen für staatliche und städtische Behörden, sowie für Private. Interessenten stehen Mitteilungen über die Ausführungen umfangreichster Gründungen auf Strauss-Pfählen gern zur Verfügung. Auf Wunsch Ingenieurberatung und Ausarbeitung von Entwürfen.

Dyckerhoff & Widmann, A.-G., Karlsruhe i. B.

Tiefbau - Unternehmung, Spezialgeschäft für
 Beton- u. Eisenbetonbauten i. Hoch- u. Tiefbau.



Moderner Fabrikbau.

Neueste Dach- u. Oberlicht-Konstruktionen
für industrielle Anlagen.

Weberei, ausgeführt in Frankreich. ☞ Patent Nr. 23428 mit Neuerungen.



1. Empfohlen als rationellstes System für Spinnereien, Webereien, Färbereien, Bleichereien, Maschinenfabriken, Montierhallen, Werkstätten, Elektrische Zentralen, Giessereien, Öterhallen. Mehr als dreissigjährige Erfahrungen im Bau industrieller Anlagen. Ueber 400 000 m² ausgeführt.

Reform-Holzzement-Dächer
mit Eternitplatten-Belag, ohne Kiesbeschüttung.

System Knobel, ☞ Patent Nr. 48935.

2. Bedeutende Verminderung des Gewichtes und dadurch Ersparnis an der Dachkonstruktion. Vorzügliche Isolierung. Bequeme Begehung der Dachfläche. Schutz gegen Beschädigung der Dachhaut.

Anfertigung von Bau- und Konzessionsplänen nebst stat. Berechnungen für industrielle Anlagen jeder Art, auch im Auftrag der HH. Ing., Arch. u. Bauunternehmer u. ev. Ausführung einzelner Teile der Bauten, spez. der Dach- u. Oberlicht-Konstruktionen.

Ausfertigung der Entwürfe:

H. Knobel vormals in Firma **Zürich 6**

Ingenieurbureau für modernen Fabrikbau. Architekturbureau.

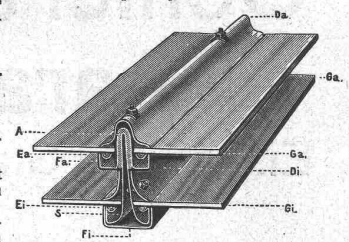
Kittlose Oberlichter

für Laternen-Oberlichter, Sheddächer und Wohnhäuser

mit Einglasung a. elastischer Unterlage.

- a) Sprossen für einfache Verglasung, ☞ Patent Nr. 43278.
b) verbesserte Duplexsprosse mit doppelter Verglasung, System Knobel, ☞ Patent Nr. 51597, gleichmässige sichere Scheibenaufnahme. Dichter Abschluss gegen Regen, Schnee, Russ und Staub. Leichtes Reinigen. Gute Isolierung und Ersparnis an Heizmaterial.

b) Duplexsprosse.



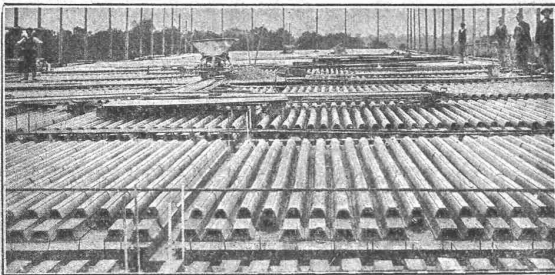
Vertretung und Ausführung:

Koch & Cie vormals **Basel**

Unternehmung f. Dachkonstruktionen u. Bodenbelagsarbeiten.

Hohlkörperdecke „System Wörner“

☞ Patent Nr. 55494. D. R. P. Nr. 240007.



**schallsicher, isolierend, fusswarm
rissfrei, billig**

bei grösster Spannweite und schwerster Belastung
ohne Unterzug bis 7 m

Projekte, Devis und Anleitung prompt und kostenfrei
allein durch

Bauer & Albrecht, Zürich I

Ingenieur-Bureau

Stampfenbachstrasse 19 — Telephon 8250

Zeughaus-Neubau Basel
Ferner ausgeführt in Schulhäusern, Krankenhäusern,
Badanstalten, Kasernen, Fabriken, Geschäftshäusern,
Villen, Wohnhäusern, Käsereien und Ställen.
Referenzen und Zeugnisse auf Wunsch.

Ad. Bleichert & Co.

Leipzig : Wien : Paris : London

Moderne Verlade- und Transport-Anlagen. Kabelkrane für
Steinbrüche, Ton-, Sand- u. Mergelgruben, Aussachtungen,
Hoch- und Tiefbauarbeiten aller Art.

Auf der Weltausstellung für Bauen und Wohnen, Leipzig 1913
erhielten wir die höchste Auszeichnung, den

Königlich Sächsischen Staatspreis.

Generalvertreter für die Schweiz:

Rob. Nebi & Co., Zürich.

