

Zeitschrift: Schweizerische Bauzeitung
Herausgeber: Verlags-AG der akademischen technischen Vereine
Band: 61/62 (1913)
Heft: 20

Werbung

Nutzungsbedingungen

Die ETH-Bibliothek ist die Anbieterin der digitalisierten Zeitschriften auf E-Periodica. Sie besitzt keine Urheberrechte an den Zeitschriften und ist nicht verantwortlich für deren Inhalte. Die Rechte liegen in der Regel bei den Herausgebern beziehungsweise den externen Rechteinhabern. Das Veröffentlichen von Bildern in Print- und Online-Publikationen sowie auf Social Media-Kanälen oder Webseiten ist nur mit vorheriger Genehmigung der Rechteinhaber erlaubt. [Mehr erfahren](#)

Conditions d'utilisation

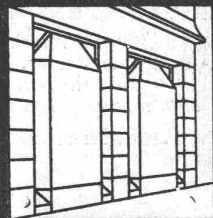
L'ETH Library est le fournisseur des revues numérisées. Elle ne détient aucun droit d'auteur sur les revues et n'est pas responsable de leur contenu. En règle générale, les droits sont détenus par les éditeurs ou les détenteurs de droits externes. La reproduction d'images dans des publications imprimées ou en ligne ainsi que sur des canaux de médias sociaux ou des sites web n'est autorisée qu'avec l'accord préalable des détenteurs des droits. [En savoir plus](#)

Terms of use

The ETH Library is the provider of the digitised journals. It does not own any copyrights to the journals and is not responsible for their content. The rights usually lie with the publishers or the external rights holders. Publishing images in print and online publications, as well as on social media channels or websites, is only permitted with the prior consent of the rights holders. [Find out more](#)

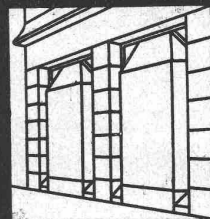
Download PDF: 13.02.2026

ETH-Bibliothek Zürich, E-Periodica, <https://www.e-periodica.ch>



GEILINGER & CO WINTERTHUR

EISENKONSTRUKTIONEN
BAU- U. KUNSTSCHLOSSEREI



Rolladenfabrik

A. Griesser A.-G. in Aadorf.
Stahl- und Holzrollladen, Rolljalousien, Rollschutzwände.

GEORG STREIFF & CO ZÜRICH & WINTERTHUR



BAUMATERIALIEN
EN GROS
HYDR. BINDEMITTEL
LAGER IN THON-
MOSAİK-STEINZEUG
UND GLASIERTEN
WANDPLATTEN
ENGL. GLASIERTE
SCHÜTTSTEINE
ETC.

BUREAU:
ZÜRICH
MERKATORIUM
TELEFON Nr. 2614
SPEZIALGESCHÄFT
FÜR
KUNSTGERECHTE
ERSTELLUNG VON
BODEN- UND WAND-
BELAGEN

ART. INSTITUT DRELL FODER ZÜRICH

Miete

Rollmaterial
... Baumaschinen
WITTKOWSKY & CO. ZÜRICH

Kauf

Spezialhaus sämtlicher wasserdichter Bekleidungsartikel,

als:

Regenmäntel
Taucheranzüge
Wasserhosen
Wasserstiefel

Grubenjacken
Pferdedecken u.
Wagendecken a.
Kautschuk

sämtl. Dichtungsmaterial f. techn. Zwecke.

Preislisten und Voranschläge zu Diensten.

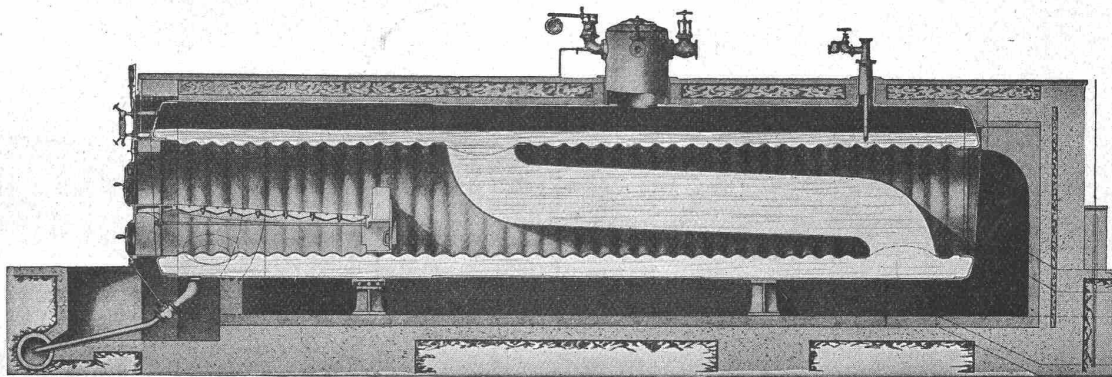


Gummiwarenfabrik
H. Specker's Wwe, Zürich

Kuttelgasse 19, mittlere Bahnhofstrasse.

King's Patent-Flammrohrkessel

mit Wasserzirkulationsrohr.



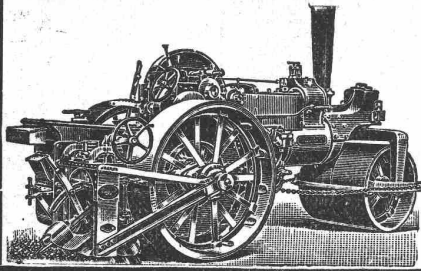
Hervorragende Neuerung im Dampfkesselbau. Intensivste Wasserzirkulation.

90 Prozent Mehrleistung bei gleichbleibendem Nutz-
effekt gegenüber den bisherigen Flammrohrkesseln.

Kürzeste unter Drucksetzung. — Vollkommenste Temperatur-Ausgleichung.
Höchstes Verdampfungsvermögen. — — — Keine Kesselsteinbildung.

Man verlange ausführlichen Prospekt von der

Maschinenfabrik **King & Co., A.-G., Zürich**

FRITZ MARTI Akt.-Ges., BERN

liefert kaus- und mietweise **DAMPFSTRASSENWALZEN**, Patent Aveling & Porter, mit oder ohne mechanischem Strassenaufbrecher; in Gebrauch bei einer grösseren Anzahl schweiz. Behörden. Strassenlokomotiven zur Beförderung leichter und schwerer Lasten. Steinbrecher, Lokomobilen, sowie sämtliches Material für Bauunternehmer.

Ferner sämtliche Maschinen zur Strassenreinigung, wie:
Kehrmaschinen Sprengwagen
Schlammabzugmaschinen

➔ Dampfstrassenwalzen zum Ausleihen vorrätig. ➔



M. Koch, Zürich

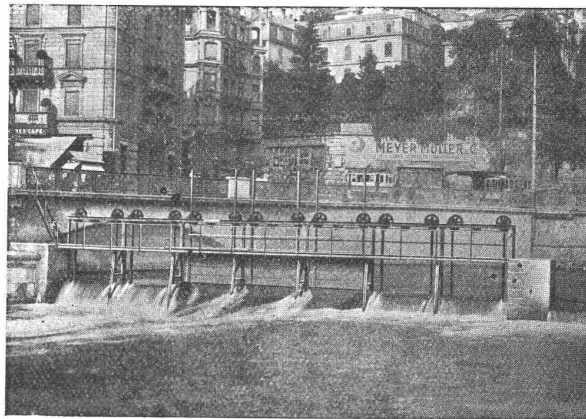
liefert:

Eiserne Brücken- und Baukonstruktionen

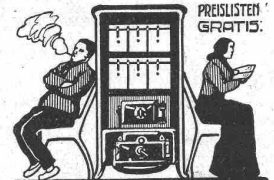
Schleusen und Wehranlagen

Schmiedeeiserne Fenster

Man verlange Projekte und Kostenvoranschläge.



Wehranlage in der Limmat, Zürich.



PREISLISTEN
GRATIS.

HEIZÖFEN

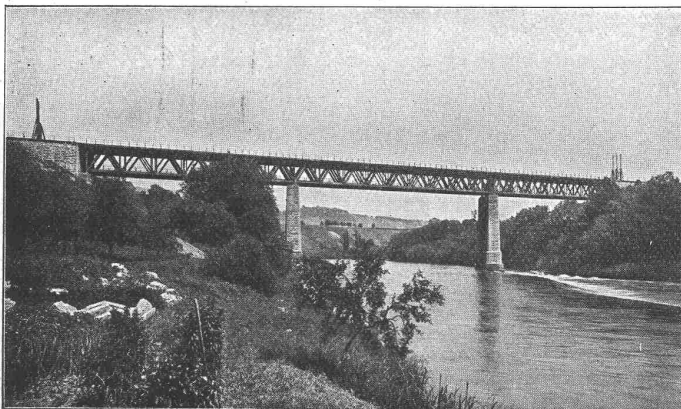
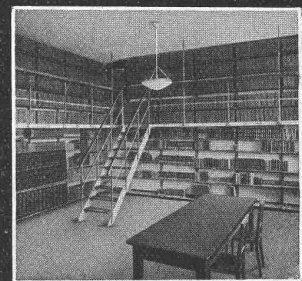
für
Jeden Bedarf

**Ofenfabrik
Sursee**

Grösste Ofenfabrik
der Schweiz.
Eigene bewährte
Konstruktionen.

F. GAUGER & CO. ZÜRICH

ROLLADEN aus STAHLBLECH
EISENCONSTRUKTIONEN
SCHAUFENSTERANLAGEN
WELLBLECHBAUTEN
SCHERENGITTER
ARCHIVANLAGEN PAT. 1911



Eisenbannbrücke der S.B.S. über die Limmat bei Wettingen von 137 m Länge und 736 Tonnen Gewicht. In der Nacht vom 22./23. Nov. 1912 an Stelle der alten Brücke eingeschoben

Löhle & Kern

Aktiengesellschaft für Eisenbau

Zürich



Caspar Escherhaus
Stampfenbachstr. 15
Telephon Nr. 7063

Brücken
Eisenhochbauten für
Fabriken
Geschäftshäuser
Hotels

Projekte und Ausführung

Die Expansit-Korksteinplatten

✚ Patent No. 42362 und 43515 ✚

sind das wirkungsvollste, haltbarste u. leichteste Isolier-Baumaterial

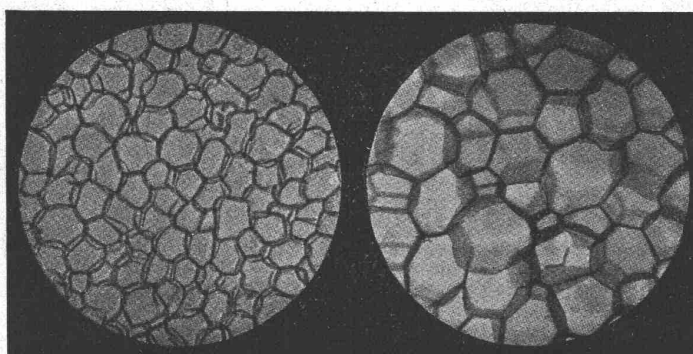
EXPANSIT ist auf chemisch-physikalischem Wege **veredelter Kork**.

EXPANSIT schliesst durch die Art seiner Erzeugung Fäulniskeime aus.

EXPANSIT isoliert gegen Kälte, Wärme, Schall und Feuchtigkeit.

EXPANSIT erzielt Isolierwirkungen von höchster Güte. ∴ ∴ ∴

Natur-Kork ➡



➡ Expansit-Kork

Schnitt durch die Korkzellen bei gleicher mikroskopischer Vergrösserung

Die **amtlich** ermittelte und **garantierte** Wärmeleitzahl $K = \frac{W. E.}{St. m. ^\circ C.} = 0,038$ bei $0^\circ C.$
wird von **keinem** aus Naturkork hergestellten Konkurrenzmaterial erreicht.

Spezialität:

Wasserbeständig imprägnierte Expansit-Korksteinplatten

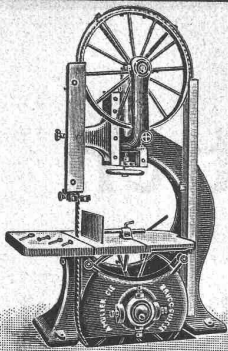
zur Isolierung gegen Kälte-Verluste für

Kühlräume, Gefrier- u. Eiskühlanlagen, Bier-, Wein- u. Eiskeller.

Ausführung jeder Art Isolierungen durch eigene tüchtige Facharbeiter.

WANNER & C^{IE} A.-G., HORGEN

Generalvertreter der Firma Grünzweig & Hartmann, G. m. b. H., Korksteinfabrik,
Ludwigshafen a. Rh.



A. Müller & Cie. Brugg Holzbearbeitungs- Maschinen

Zu besichtigen in der Ausstellung
des Verbandes Schweizer Schreiner-
meister und Möbelfabrikanten in
Zürich, Unterer Mühlesteg 2.

Siemens-Schuckert-Werke

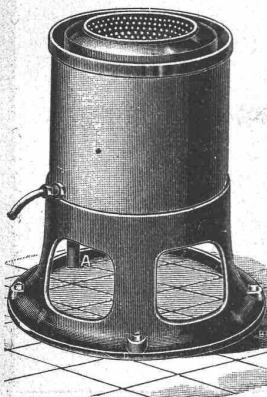
Zweigbureau Zürich

Ausführung stationärer und transportabler

Staubsauganlagen

und Abfüllvorrichtungen.

D. R. P. und + Patent. Detaillierte Offerten kostenlos.



Wäscherei- Maschinen

für

Hand- und Kraftbetrieb.

Rationeller, einfacher Betrieb bei
grosser Ersparnis an Zeit und Ma-
terial und grösster Schonung der
Wäsche.

Garantie. la Referenzen.

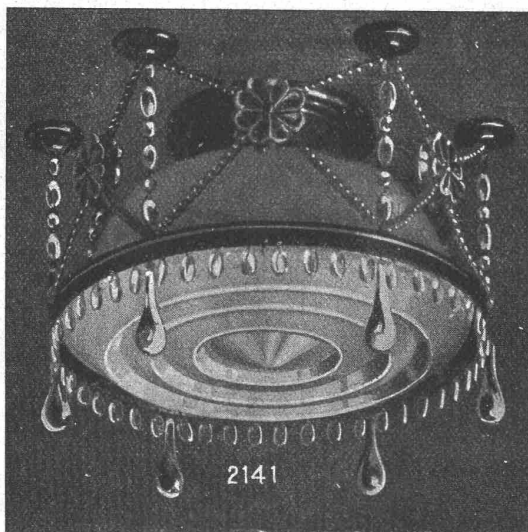
Besichtigen Sie Musterausstellung.

A. Schulthess & Co.

Zürich — Waldshut.

Rationellste und hygienische Beleuchtung
mit Diffusoren von

Ritter & Uhlmann, Basel



2141

Schweizer Patent Nr. 52792 Deutsches Patent Nr. 230677
Oesterr. Patent Nr. 53406 Englisches Patent Nr. 6081
Amerikanisches Patent Nr. 993877 etc. etc.

Asphaltarbeiten u. Isolierungen

„Pappolein“-Kiesklebedächer

(nach Ausführung Locher & Comp.)

Holzplästerungen für Werkstätten

erstellt als Spezialität

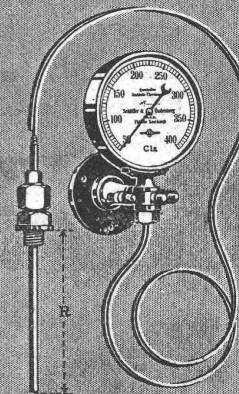
A. Schaffroth, Winterthur

Pflästerei- und Asphalt-Geschäft

Telephon 745

Mitglied des Schweiz. Baumeister-Verbandes

Wärmemesser mit Kompensationsrohr



SCHÄFFER & BUDENBERG

G. m. b. H.

FILIALE SEEBACH

Maschinen- und Dampfkesselarmaturen.

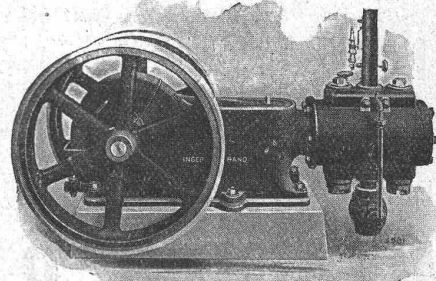
Pneumat. Werkzeuge

für

Konstruktionswerkstätten, Schmieden, Glessereien
zum Nieten, Bohren, Meisseln, Stemmen, Putzen etc.

Mechanische Bohrung und
Tief-Sondierungen

Luftkompressoren



Ingersoll Rand Co.

33 Rue Réaumur, Paris

Generalvertreter für die deutsche Schweiz:

H. v. Arx & Co., Ingenieurbureau, Zürich, Seldengasse 16.

Für die französische Schweiz:

Petitpierre, fils & Co., Neuchâtel.

Röhren und Formstücke

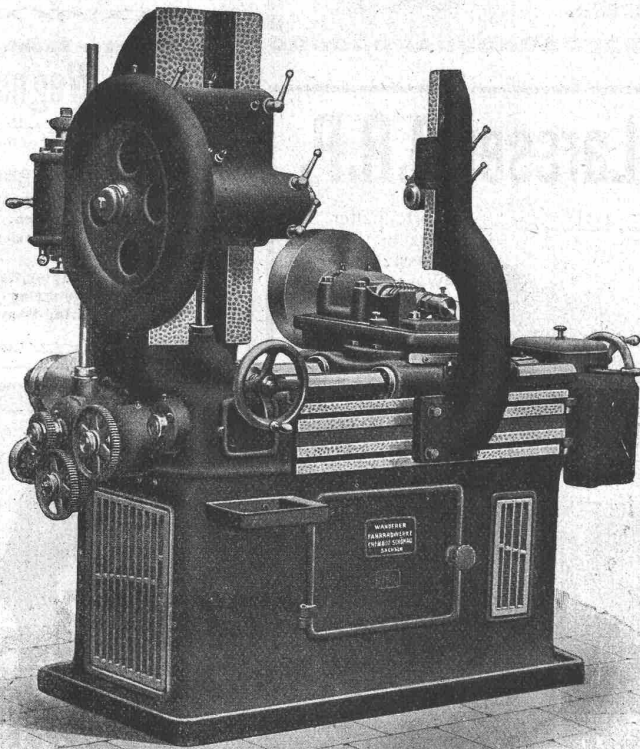
fabriziert aus Schmiedeisen für

Heizungen, Gasleitungen, Teerleitungen
:-: Wasserleitungen, Windleitungen :-:

von 100 bis 1600 mm Lichtweite
auf den erforderlichen Druck geprüft

A. Rieber ^{G. m.} b. H., Reutlingen

Württemberg, Bloosstrasse Nr. 20



„Wanderer“ Automatische Stirnräder-Fräsmaschine

„WANDERER“

Horizontal-Fräsmaschinen
in einfacher und universaler Ausführung

Plan-Fräsmaschinen

Automatische Stirnräder-
Fräsmaschinen

Gewinde-Fräsmaschinen

Werkzeug-Schleifmaschinen

Verlangen Sie Katalog F durch

W. WOLF, Ingenieur
vorn. Wolf & Weiss, ZÜRICH

Brandschenkestrasse 7

Grosses Maschinenlager

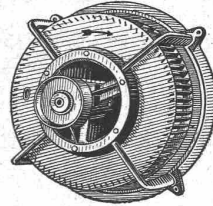
Spezialitäten für die elektrische Industrie:

Voltalack, schwarz, lufttrocknend. Gut isolierend, unempfindlich gegen Feuchtigkeit, trocknet in 2—3 Stunden ohne Ofenhitze. Besonders für Reparaturen geeignet. :: :: ::
Elastic Voltalack, ofentrocknend. Hohe Isolierfähigkeit, hält heisses Mineralöl aus. :: :: ::
Gelbe Isolierlacke, luft- und ofentrocknend. :: :: :: :: :: ::

Standard Lack- & Farbenwerke, Altstetten-Zürich

G. Meidinger & Co., Basel

Spezialfabrik für Elektromotoren und elektr. Antriebe
 :- Ventilatoren und Entstaubungs-Anlagen :-



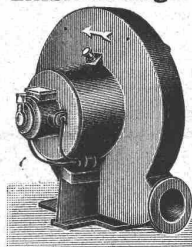
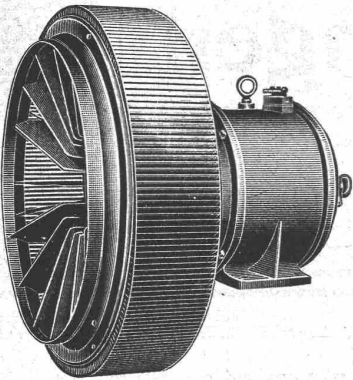
Zentrifugal-Ventilatoren

mit garantiertem, äusserst geringem Kraftverbrauch, geräuschlos laufend.

**Lüftungs-, Entnebelungs-, Entstaubungs-
Trocknungs- und Spähne-
Transport-Anlagen.**

Keimfrei filternde Luftfilter.
Hochdruck-Ventilatoren für
 Schmiedefeuern, Cupolöfen,
 Schmelzöfen, Orgelgebläse.

Eigene Patente.
 Prima Referenzen.



Patentverkauf oder Lizenz-Abgabe

Die Inhaber der Schweizer Patente Nr. 38516

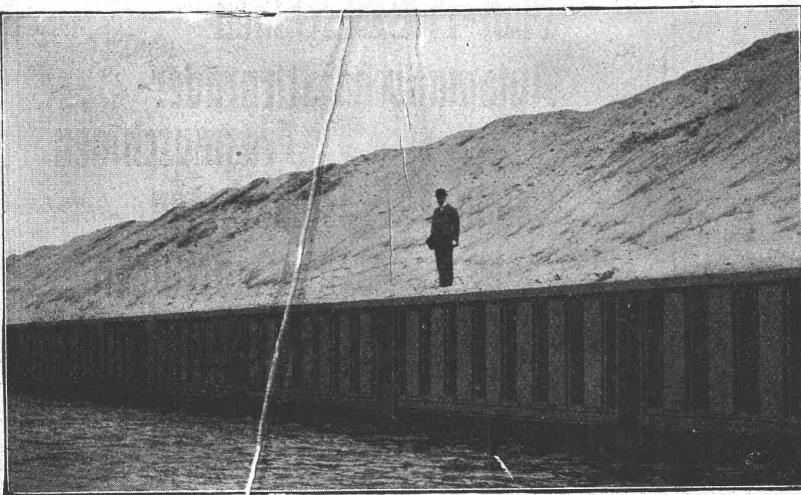
„Dampfgenerator“
und 39194

„Vorrichtung an Motoren zur Steuerung des Eintritts und Austritts des Kraftfluidums“,

wünschen mit schweizerischen Fabrikanten in Verbindung zu treten, behufs Verkaufs der Patente, beziehungsweise Abgabe der Lizenz für die Schweiz, zwecks Fabrikation der durch diese Patente geschützten Erfindungen in der Schweiz.

Reflektanten belieben sich um weitere Auskunft zu wenden an das Patentanwaltsbureau **E. Blum & Co.**, Bahnhofstr. 74, Zürich 1.

Spundwand Eisen System Larssen D.R.P.



Vorteilhafter Ersatz für Holz- u. Massivbauten im Wasserbau, wie Hafen- und Uferanlagen jeder Art, Schleusenwände, Molen etc. Hilfsmittel bei Ausführung v. Gründungen, namentlich solcher schwierig. Natur in schwimmendem u. steinigem Boden und bei grossen Tiefen; Vermeidung von Grundwasserabsenkung. Zur Sicherung von bestehenden Bauwerken bei Ausführung v. Untergrundbahnen,

Tieferlegung von Hafensohlen, Abgrabungen etc. — Entwürfe und Projekte kostenlos.

Auskünfte und Prospekte durch:

Deutsch-Luxemburgische Bergwerks- und Hütten-A.-G., Abt. Dortmunder Union

Vertreter für die Schweiz: Julius Schoch & Co., Zürich.

A. Jucker Nachf. v.

Jucker-Wegmann

Papierhandlung z. Hecht
 Schiffstrasse Nr. 22, Zürich

Grosses Lager

von Pauspapieren, Pausleinen und Zeichenpapieren, Rollen und Bogen, in nur vorzüglichsten Qualitäten.

Holzzementpapier, Dachpappen, Bodenteile- u. Teppichunterlag-Papiere

Richard Beuttner & Co., Zürich
 Blattgold & Bronzen
 Pinsel & Schwämme

Laden-Einrichtungen
neueste Konstruktionen, Glas-Schränke
P. Rudnick, Zürich
 Tel. 9228. Werkstätte Mainaustr. 47. Tel. 11091

Ingenieur gesucht

von einer Bauunternehmung in Zürich als Bureauchef in dauernder Stellung. Erforderlich: abgeschlossene Hochschulbildung mit Diplom, einige Jahre Praxis, wozu möglichst im Wasserbau, gewandt in Vermessungen und Projektierungen und im Verkehr mit Behörden. Eintritt auf 1. Januar 1914. Offerten unter Angabe der Gehaltsansprüche unter Chiffre Z. C. 22528 an die Annonc.-Exped.

Rudolf Mosse, Zürich,
 Limmatquai Nr. 34.

Gesucht ein Maschinen-Ingenieur

mit Hochschulbildung für allgemeinen Maschinenbau; Kenntnisse in Eisenbahnmateriale und Weheinrichtungen erwünscht;

ein Maschinen-Techniker

für allgemeinen Maschinenbau; Erfahrungen in Kranbau erwünscht. Herren mit mehrjähriger Konstrukteurpraxis sind gebeten, sich unter Beifügung ausführlicher Angaben zu melden bei der

Giesserei Bern in Bern (L. von Roll'sche Eisenwerke.)

Junger, unverheirateter

Techniker od. Ingenieur,

tüchtiger Bauführer, sicherer Statiker für Eisenbetonhoch- und Tiefbauten, an selbständiges Arbeiten gewöhnt, zu Unternehmung nach südlicher Provinz Oesterreichs **sofort gesucht**. Gefällige Offerten mit Zeugnisabschriften, Referenzen und Photographie nebst Angabe der Gehaltsansprüche und der Nationalität befördert unter Chiffre Z. K. 22285 die Annoncen-Expedition
Rudolf Mosse, Zürich, Limmatquai 34.

Das Betreibungs- und Konkursamt Lugano

als Verwalterin der Konkursmasse der Firma **Guggiari & Casella** in **Lugano** bringt zum Verkauf aus freier Hand an Private: Die gesamte **maschinelle Einrichtung, Werkzeuge, Möbel und Materialien** zu der von der fallierten Firma bereits betriebenen **Werkstätte für Eisen-Konstruktionen und zur mechanischen Holzbearbeitung** in Lugano; Via al Colle 14 (Eigentum von Gatti's Erben). Für Auskünfte, Bedingungen, Inventar und Schätzung wende man sich an das unterzeichnete Bureau. Die durch ein Depot von Fr. 500.— sicher zu stellenden Offerten sind bis spätestens den **20. November 1913** an die Konkursverwalterin einzureichen.

Für das Betreibungs- und Konkursamt Lugano:
P. Luvini, Uff.

Zu kaufen gesucht.

Die Gemeinde **Malenfeld** wünscht **zwei starke** für die **Steinfuhr geeignete, ältere, aber gut erhaltene Wagen**, mit **vorderer und hinterer Spannung** zu kaufen. Offerten nimmt entgegen **And. Riederer, Bauchef.**

Totalverkauf

des

Baumaterials der **Lötschbergunternehmung:**

Lokomotiven, vollständig repariert, 50 bis 200 HP, und **Materialwagen**, Plattform- und Kippwagen etc., für 0.75 m Spurweite

Schienen, 18 bis 26 kg pro Meter

Schwellen, imprägniert, und Tire-fonds

Diverses Material: Kompressoren, Bohrhämmer, Steinbrecher, Elektromotoren, Reparaturwerkstätte etc. etc.

Sich zu wenden an die

**Generalunternehmung
 in Frutigen.**

Liegenschaften - Steigerung

Die Herren **Fritz Widmer-Bill**, Weinhändler in **Bern** und **Rudolf Bill-Schenk**, Kaufmann in **Burgdorf**, bringen zum Zwecke der Aufhebung des Miteigentums **Mittwoch den 19. Novbr. 1913**, nachmittags von 3—6 Uhr, im Café „**Tannaz**“ in **Bern** an eine freiwillige öffentliche

Kaufsteigerung

folgende, ihnen gemeinsam angehörende **Liegenschaften:**

I. Eine **Besitzung** an der **Aegertenstrasse** auf dem **Kirchenfeld in Bern**, enthaltend:

1. Das **Wohnhaus Nr. 66** für Fr. 39 800.— brandversichert.
2. An **Hausplatz und Umschwung** 2,33 Aren, Grundsteuerschätzung Fr. 47 900.—.

II. Eine zweite **Besitzung** an der **Aegertenstrasse**, enthaltend:

1. Das **Wohnhaus Nr. 68** für Fr. 63 600.— brandversichert,
2. An **Hausplatz und Umschwung** 4,23 Aren, Grundsteuerschätzung Fr. 71 900.—.

III. Ein **Stück Bauland** in **Bümpliz** im Halte von **94,97 Aren**.

Die beiden Gebäude in **Bern** wurden erst vor wenig Jahren erbaut, sie sind komfortabel eingerichtet und in gutem Zustande. Dieselben bieten Gelegenheit für eine günstige Kapitalanlage. Das Terrain in **Bümpliz** befindet sich 5 Minuten von der Bundesbahn-Station entfernt; dasselbe wird von zwei Strassen begrenzt und eignet sich vermöge seiner vorzüglichen Lage sowohl zu industriellen oder gewerblichen Zwecken als auch zur Erstellung von Wohnhäusern. Für Wasser, Gas und elektrische Energie ist Anschlussmöglichkeit vorhanden.

Behufs Besichtigung der Steigerungsobjekte wende man sich an Herrn **F. Widmer**, in Firma **Widmer, Imboden & Cie.**, Weinhandlung, Güterstrasse 22 in **Bern**.

Die Steigerungsdinge können beim unterzeichneten Notar eingesehen werden.

Ostermundigen, den 5. November 1913.

Der Beauftragte:
H. Kobel, Notar.

Gesucht ein tüchtiger Vertreter,

der in der Giessereibranche bewandert und in Giesse-
reien gut eingeführt ist, zum
Verkauf von

**Formmaschinen und
Giessereimaschinen.**
Gefl. Offerten sub K. D.
1485 an die Annonc.-Exp.
Rud. Mosse, Cöln a/Rh.

Zum sofortigen Eintritt suchen wir einen

jünger. Elektrotechn.

mit Erfahrung in Hochspannungs-
anlagen und Leitungsbau, guten
zeichnerischen Kenntnissen und
Bureaupraxis. Kenntnisse der
französischen Sprache erwünscht.
Ausführliche Offerten m. Ang. d.
Gehaltsanspr. und des frühesten
Eintrittstermines zu richten unter
F. St. 866 an die Annonc.-Exped.
Rud. Mosse, Strassburg i. E.

**Importante maison de la
Suisse Romande demande un bon
technicien,**

au courant de la **branche du
chauffage central.** Bonnes ré-
férences exigées. Offres sous
R. 5109 X. à Haasenstein & Vog-
ler, Genève.

Architekt

mit
Wettbewerbserfolgen

und langjähriger, praktischer Er-
fahrung, **sucht selbstständige
Stellung** (ev. als Mitarbeiter auf
kleineres Architekturbureau). Die
übertragenen Arbeiten können ev.
auf eigenem Bureau angefertigt
werden. Offerten unt. Chiff. Z. E.
21905 an die Annoncen-Expedition
Rudolf Mosse, Zürich.

**Dipl. Hochbau- und
Eisenbetontechn.,**

28 Jahre alt, mit guter Bau- und
Bureaupraxis, erfahren in Bau-
führung, tüchtig in allen Bureau-
arbeiten (Entwurf, stat. Berechn.,
Werkpläne, Kostenanschläge, Ab-
rechnungen), des Hoch-, Tief- und
Brückenbaues, **sucht Stellung.**
Eintritt ab 1. Dezbr., auf Wunsch
eventuell früher. Offerten unter
Z. S. 22093 an die Annonc.-Exp.

Rudolf Mosse, Zürich,
Limmatquai 34.

Junger

Bau-Ingenieur,

Absolvent der Eidgen. Techni-
schen Hochschule, m. 3 1/2
**Jahren Ingenieur- und
Geometerpraxis, sucht**
auf 1. April event. 1. Juni
Stellung in

Vermessungsarbeiten

oder **Eisenbahnbau.**

Offerten unt. Chiff. Z. M.
22309 an **Rudolf Mosse,**
Zürich, Limmatquai 34.

Patent-Anwalt

J. AUMUND, Ing. ZÜRICH.
Telephon 2967 Rennweg 48
Etabl. 1895

Jeune

ingénieur civil,

diplôme 1912 de Zurich, **cherche
place** dans entreprise de chemins
de fer ou travaux hydrauliques. —
Offres sous chiffre Z. O. 21989 à
l'agence de publicité

Rudolf Mosse, Zürich,
Limmatquai 34.

Dipl. Tiefbautechniker

mit Absteckungen, Projektierung,
Bauleitung, Abrechnung v. Stras-
sen und Kanalisationen vertraut,
wünscht sich baldmöglichst zu
verändern. Offerten unt. Chiff.
Z. F. 21956 an die Annonc.-Exp.

Rudolf Mosse, Zürich,
Limmatquai 34.

Junger, diplomierter

Bautechniker

deutsch u. ital. sprechend, **sucht
Stelle** a. e. Architekturbureau od.
Baugeschäft. Off. u. Z. F. 22156
an die Annoncen-Expedition

Rudolf Mosse, Zürich,
Limmatquai 34.

Erfahrener

Architekt

mit künstl. Befähigung und
mehrfähr. Praxis im In- u.
Ausland, **sucht ändern
Wirkungskreis.** Erste
Referenzen u. prima Zeug-
nisse z. Verfügung. Offert.
unter Z. D. 22254 an
Rudolf Mosse, Zürich,
Limmatquai 34.

Architekt, erfähr. u. selbständig,
sucht Stelle als Bau-
führer. Offert. unt. Z. J. 22359 an

Rudolf Mosse, Zürich,
Limmatquai 34.

Bauführer

mit langjähriger Praxis, absolut
selbständig, mit prima Referenzen
sucht Stelle. Offert. u. Chiffre
Z. P. 22390 an die Annonc.-Exped.
Rudolf Mosse, Zürich,
Limmatquai 34.

Bauführer,

welcher Zimmer-, Maurer- und
Zementarbeiten mehrere Jahre
praktisch durchgemacht, nachher
Technikum absolviert und seither
grössere Bauten als Bauführer ge-
leitet, **sucht** bei Architekten oder
Baugeschäft **Stelle.** Spätere Be-
teiligung oder Uebernahme eines
Baugeschäftes nicht ausgeschlos-
sen. Gefl. Offerten unter Chiffre
Z. H. 22458 an die Annonc.-Exp.

Rudolf Mosse, Zürich,
Limmatquai 34.

Bautechniker

(Abstinent).

Tüchtiger Bautechn.-Bauführer
sucht für 1 bis 2 Monate Be-
schäftigung, prima Zeugnisse. —
Offerten unt. Chiff. B. L. 1165 an

Rudolf Mosse, Basel.

ARCHITEKT

übernimmt Vertretungen bautechnischer Art. Offerten unter Chiffre
Z. L. 22461 an die Annoncen-Expedition

Rudolf Mosse, Zürich, Limmatquai 34.

Bautechniker

mit Diplom von Burdorf und
Praxis in Bureau u. Baugeschäft,
sucht Stelle in Architekturbureau
oder Baugeschäft. Offerten unt.
Chiffre Z. F. 22481 an die Annonc.-
Expedition

Rudolf Mosse, Zürich,
Limmatquai 34.

Tüchtiger, energischer

Architekt,

in allen Bureauarbeiten und auf
Bau durchaus erfahren und selb-
ständig, **sucht Engagement** für
Bureau oder Bau. Ia. Referenzen.
Gefl. Offerten sub Chiffre Z. R.
22517 an die Annoncen-Exped.

Rudolf Mosse, Zürich,
Limmatquai 34.

Patentanwalt

Dipl.-Ing. **Hch. Riese**
Zürich
Limmatquai 34,
Rudolph Mosse-Haus.

Die Inhaber des **Schweizer
Patentes Crittall Nr. 45354**
vom 2. Dezember 1908 auf:

„**Streckmetall und Verfahren
zu dessen Herstellung**“,
wünschen mit schweizerischen Fa-
brikanten, beziehungsweise Inter-
essenten in Verbindung zu treten
und sind gerne bereit, Lizenzen
zu erteilen oder das Patent zu
verkaufen. — Gefl. Offerten oder
Vorschläge werden durch Herrn
E. Imer-Schneider, Ingenieur-
conseil, 8, Bd. James-Fazy in
Genf, bereitwilligst weiterbeförd.

Uni Linoleum
Bedruckte Linoleum
Granit - Linoleum
Inlaid - Linoleum
Kork - Linoleum

empfehlen in den fabrizierten
Stärken zu billigsten Preisen per
□m, fertig verlegt von geschulten
Fachleuten

**Grands magasins
Jelmoli S. A.**
Zürich.

(Persönliche oder schriftl. Offer e
auf Wunsch sofort zur Verfügung)

Neu! Neu! Neu!
Baulampe

mit **Sturmbrenner**
ca. 300 Kerzen, Pat. D. R. P.
Bernhard Margreth,
Locarno, Zürich, Rheinfelden.

PATENTE
Chemie
De Forrer & Hug
BASEL **MUSTER**
in allen Staaten

Jgr. Masch.-Ingenieur

sucht Stellung als Konstrukteur
oder auf Prüffeld. Verfügt über
Hochschulbildung, Bureau- und
Werkstattpraxis. Offerten unter
Chiffre Z. P. 22515 an

Rudolf Mosse, Zürich,
Limmatquai 34.

Mannesmann-Röhren

Muffenröhren, 90, 100, 120,
150 und 175 mm Lichtweite,
5000 m, sehr gut erhalten, wie
neu. Mannesmann-Flanschen-
röhren, 90 120, 150 und 175 mm,
2000 m.

Blechröhren

gebrauchte, starke, sehr gut er-
halten, in 300–600 mm Licht-
weite, zirka 2000 m. Diverse
Formstücke, Bogen, Tee etc. zu
obigen Röhren. Alles billigst.
Lager in Muri und Frutigen.

L. Wild, Muri (Aargau)
Hydranten, Schieber
Turbinen.

Italienisch

lernt man

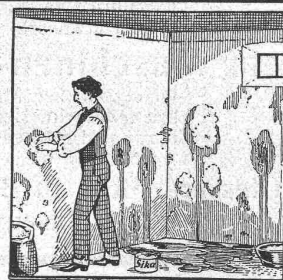
geläufig in 2–3 Monaten im
Institut Prof. Dr. Augustin,
Lugano.

Maschinenöle

Spezialöle für Dampfzylinder,
Dynamos, Elektromotoren,
Transformatoren, Gas- u. Pe-
trolmotoren, Transmissionen,
Turbinen, Automobile u. Velos
Zementformenöl, konsistente
Maschinenfette, Kammräder-
fette, Riemenfett, Rostschutz-
fett, wasserlös. Bohröl, Eisen-
lack, Carbolineum, braun und
farbig, Flockengraphit, Leim
etc. liefern billigst

Tschupp & Cie.,

Fabrik Industr. Fette, Öle etc.
Ballwil (Luzern)

**„Sika“**

ist das beste Wasser u. Feuchtigkeits-
Schutzmittel, widersteht über 60 m
Wasserdruck. Man verlange Referenzen,
Prospekte und Besuch.

Ausführung mit Garantie.
Wasserdurchlässige Böden u. Wände
werden mit schnellziehender „Sika“
verdihtet.

Kaspar Winkler & Co.,
Zürich 5,
Neugasse 99 — Telephon 7462
Telegramme: „Sika“
Eigenes Versuchslaboratorium.

Schweiz. Sprengstoff A.-G. „Cheddite“

vormals SOCIÉTÉ UNIVERSELLE D'EXPLOSIFS

Fabriken in Liestal u. Jussy. Bureau: Zürich, Bahnhofstrasse 73, Telephon 10223
Vertreter f. d. Kant. Bern, Aargau und Solothurn: Herren Teuscher & Rüfli, Bern, Münzgraben 2.
Vertreter für die französische Schweiz: die Herren S. & H. Jaquet S.-A., Vallorbe.

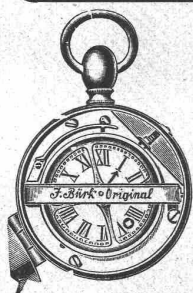
Cheddite und Gelatine-Cheddite

in verschiedenen Qualitäten. Hervorragende Sprengstoffe für Sprengarbeiten jeder Art.

Handhabungssicher. ——— Versand als Eil- und Stückgut.

Sprengkapseln und Zündschnüre (eigenes Fabrikat)

——— Höchste Auszeichnung: Weltausstellung Brüssel 1910 und Turin 1911. ———



Kontroll-Uhren

Bürk's Patent

——— Tragbar oder stationär ———

für Wächter, Wärter, Heizer, Arbeiter etc

Man verlange Prospekte.

HANS W. EGLI, ZÜRICH II

Werkstätte für Feinmechanik.

Türschoner in allen Ausführungen
Carl Thomas
Cöln-Melaten. Tel. A 3531

Cliches Bachmann & Co.
Hirschengraben 74.
Für alle Zwecke **Zürich I**

Tiefbautechniker

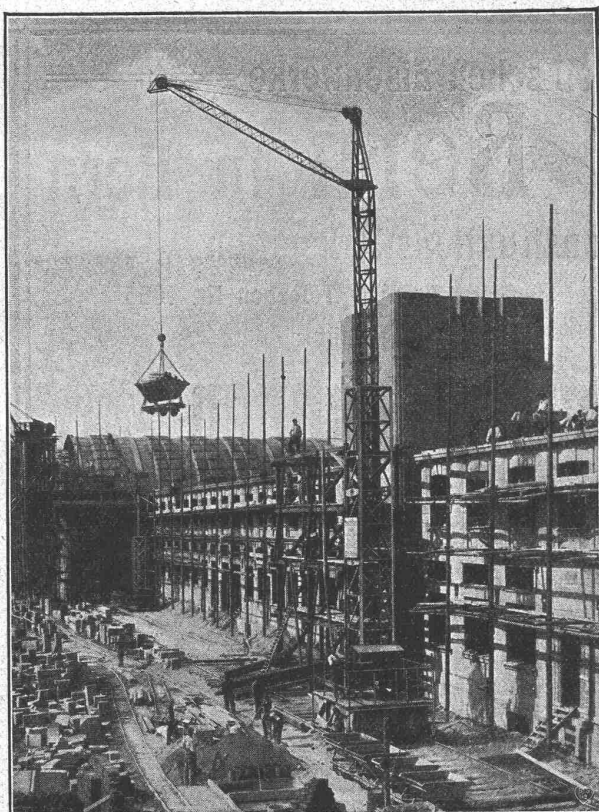
sucht dauernde Stellung in
Baufirma od. Zementwarenfabrik,
zur Ausbeutung und Beteiligung mit
erstklassigen Erfindungen, günstige Bedingungen.
Offerten sind erbeten unter Chiffre Z. N. 22513 an die
Annoncen-Expedition

Rudolf Mosse, Zürich.

Junger Mann

mit allgemeiner Bildung und drei
Jahren Praxis auf technischem
Bureau für Vermessung und Tiefbau
sucht Stelle, eventuell auf
Geometerbureau. Eintritt sofort
erwünscht. Offerten sub Chiffre
Z. N. 22488 an die Annonc.-Exp.

Rudolf Mosse, Zürich,
Limmatquai 34.



1 fahrbarer Turmdrehkran mit einem Motor ohne Wendegetriebe für Heben und Fahren. 2 Hubgeschwindigkeiten. 1,5–3 t Tragkraft, 9–5 m Ausladung. 19–26 m Rollenhöhe. Veränderliche Ausladung.
Zweiter Kran am Neubau Bahnhof Basel.

Heinrich Rieche, Cassel

Maschinenfabrik

KRANE

jeder Art.

Ueber

200 Turmdrehkrane

sind in den letzten Jahren

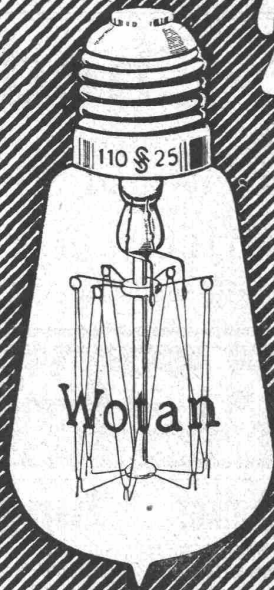
für Steinversetzarbeiten

und

Materialförderung

zur Aufstellung gekommen.

Schweizerische Referenzen zu Diensten.

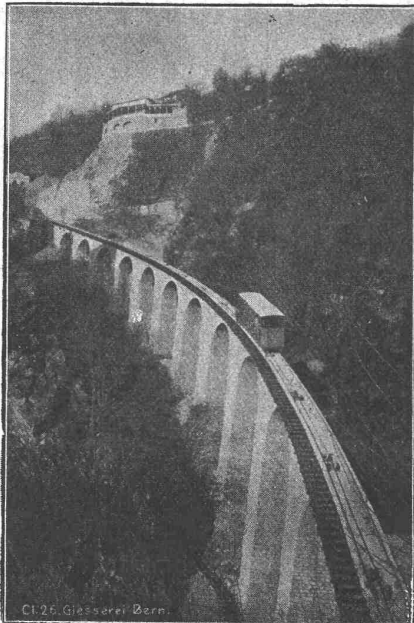


Wotan

*Mit gezogenem Leuchtdraht
Unempfindlich gegen Erschütterungen
Lange Lebensdauer*

Siemens-Schuckertwerke
Zürich

— Gesellschaft der L. von Roll'schen Eisenwerke —
Werk: Giesserei Bern in Bern



Konstruktionswerkstätten

Telegramme: Giesserei Bern — Telephon Nr. 1066

liefert als Spezialität:

Standseilbahnen

für

Personenbeförderung (auch Gütertransport)

für Wasserballast, Motor- und im besonderen

für elektrischen Betrieb



79 Ausführungen



Andere Spezialitäten der Firma:

Zahnstangen für Bergbahnen, Eisenbahnmaterial, Schleusen und
Einrichtungen für Wehranlagen, Hebezeuge