

Zeitschrift: Schweizerische Bauzeitung
Herausgeber: Verlags-AG der akademischen technischen Vereine
Band: 61/62 (1913)
Heft: 20

Werbung

Nutzungsbedingungen

Die ETH-Bibliothek ist die Anbieterin der digitalisierten Zeitschriften auf E-Periodica. Sie besitzt keine Urheberrechte an den Zeitschriften und ist nicht verantwortlich für deren Inhalte. Die Rechte liegen in der Regel bei den Herausgebern beziehungsweise den externen Rechteinhabern. Das Veröffentlichen von Bildern in Print- und Online-Publikationen sowie auf Social Media-Kanälen oder Webseiten ist nur mit vorheriger Genehmigung der Rechteinhaber erlaubt. [Mehr erfahren](#)

Conditions d'utilisation

L'ETH Library est le fournisseur des revues numérisées. Elle ne détient aucun droit d'auteur sur les revues et n'est pas responsable de leur contenu. En règle générale, les droits sont détenus par les éditeurs ou les détenteurs de droits externes. La reproduction d'images dans des publications imprimées ou en ligne ainsi que sur des canaux de médias sociaux ou des sites web n'est autorisée qu'avec l'accord préalable des détenteurs des droits. [En savoir plus](#)

Terms of use

The ETH Library is the provider of the digitised journals. It does not own any copyrights to the journals and is not responsible for their content. The rights usually lie with the publishers or the external rights holders. Publishing images in print and online publications, as well as on social media channels or websites, is only permitted with the prior consent of the rights holders. [Find out more](#)

Download PDF: 12.02.2026

ETH-Bibliothek Zürich, E-Periodica, <https://www.e-periodica.ch>

Schweizerische Bauzeitung

Abonnementspreis:

Schweiz 20 Fr. jährlich
Ausland 28 Fr. jährlich

Für Vereinsmitglieder:

Schweiz 16 Fr. jährlich
Ausland 18 Fr. jährlich
sofern beim Herausgeber
abonniert wird

WOCHENSCHRIFT

FÜR BAU-, VERKEHRS- UND MASCHINENTECHNIK

GEGRÜNDET VON A. WALDNER, ING. HERAUSGEBER A. JEGHER, ING., ZÜRICH

Verlag des Herausgebers. — Kommissionsverlag: Rascher & Cie., Zürich und Leipzig

ORGAN
Insertionspreis:

4-gespalt. Petitzeile oder
deren Raum . 30 Cts.
Haupttitelseite: 50 Cts.

Inserate ausschliesslich
an Annoncen-Expedition
Rudolf Mosse, Zürich
und deren Filialen und
Agenturen

DES SCHWEIZ. ING.- & ARCHITEKTEN-VEREINS & DER GESELLSCHAFT EHEM. STUDIERENDER DER EIDG. TECHN. HOCHSCHULE,

FENSTER- FABRIK :: KIEFER ZÜRICH

IA. REFERENZEN

PATENT: SCHIEBEFENSTER eigener Konstruktion, Flügel in Metallführungen (zwecks Erhöhung der Solidität und zum Schutze des Farbanstriches der Seitengläufe) und zur bequemen Reinigung zimmerwärts klappbar. Tadellose, spielend leichte Funktion. auch in die Brüstung versenkbar.

PATENT: Für bewährte, solide DOPPELVERGLASUNGS-KONSTRUKTION in 4, 5 und 6 cm Scheibendistanz; niedere Herstellungskosten.

PATENT: WETTERSCHENKELVERSCHLUSS. Absolute Garantie für wind- und wasserdichten Abschluss.

PATENT: VERDECKTE KLAPPFLÜGEL-FALZSCHEERE. Durch jede Eisenhandlung beziehbar; No. 27008.

GRÖSSTES ETABLISSEMENT DIESER BRANCHE DER SCHWEIZ

Rova Strebel Catena

Kessel

Kessel

Kessel



Schutzmarke

für Zentralheizung und Warmwasserversorgung
Strebelwerk Zürich



Schutzmarke

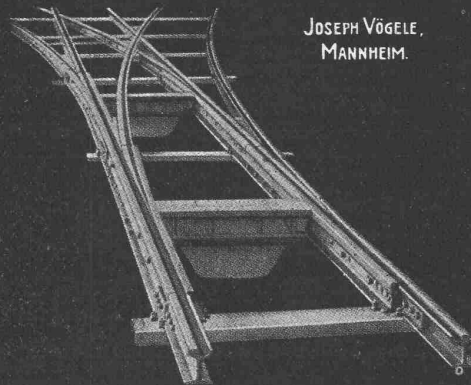
ARSAG LIFTS

Personen- & Warenaufzüge
jeder Art.

Aufzüge- & Räderfabrik Seebach
SEEBACH-ZÜRICH.

JOSEPH VÖGELE

JOSEPH VÖGELE,
MANNHEIM.



Joseph Vögele Mannheim

:: Weichen, Kreuzungen ::
Drehscheiben, Schiebebühnen
Sicherungsanlagen, Spills etc.
:: Rangier-Anlagen ::

Vertreter für die Schweiz:

Ingenieur **ALFRED RUBIN, ZÜRICH**
Stampfenbachstrasse Nr. 15 — Telephon 10289

Schweizerische Bundesbahnen

Kreis II.

Bau-Flusschreibung

Die Fundierungsarbeiten für die Erstellung der Aarebrücke bei Interlaken für die Brienzerseebahn werden hiemit zur Konkurrenz ausgeschrieben.

Die Arbeiten umfassen in der Hauptsache:

Fundamentaushub	1300 m ³
Gründung unter Druckluft	235 m ³
Spundwände	300 m ³
Betonpfähle	1960 m ³
Beton und Mauerwerk	1320 m ³

Pläne und Bedingungen können am dem Bureau des Sektionsingenieurs in Interlaken eingesehen werden, wo auch die Eingabeformulare zu beziehen sind.

Uebertnahmsofferten mit der Aufschrift „Brienzerseebahn, Aarebrücke bei Interlaken“ sind bis **30. November 1913** der unterzeichneten Kreisdirektion verschlossen einzureichen.

Basel, den 7. November 1913.

Kreisdirektion II
der Schweizerischen Bundesbahnen.

Mise au concours de travaux

La Direction du 1^{er} arrondissement des chemins de fer fédéraux, à Lausanne, met au concours les travaux de **charpente métallique** du nouveau buffet de la gare de Lausanne.

Les plans et cahiers des charges peuvent être consultés au Service central de la voie, bureau N° 142 du bâtiment d'administration II des chemins de fer fédéraux, à Lausanne, où l'on peut aussi de procurer le formulaire de soumission.

Les plans pourront être adressés contre remboursement de fr. 10 aux constructeurs qui en feront la demande.

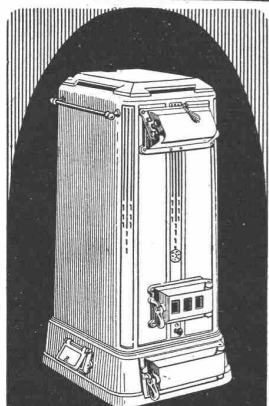
Poids approximatif: 66 tonnes.

Les offres devront parvenir à la Direction soussignée le **samedi 29 novembre 1913** au plus tard sous pli fermé portant la suscription: „Lausanne, nouveau buffet, charpente métallique“.

Les soumissionnaires resteront liés par leurs offres jusqu'au 31 décembre 1913.

Lausanne, le 8 novembre 1913.

Direction du 1^{er} arrondissement des
chemins de fer fédéraux.



Isotherma

Für die moderne Einfamilienhaus- und
Etagenheizung
bevorzugt man den Union-Briketkessel

Isotherma.

Kein Auslöschten des Feuers, daher
Kein wiederholtes Anheizen.

Genaueste Anpassung an den Wärme-
bedarf wie bei keinem andern Kessel.

Keine Schlacken.

Betrieb mühelos und sauber.

Sehr ansprechendes Aeussere.

Gesellschaft der L. von
Roll'schen Eisenwerke

Eisenwerk Clus.

Terner & Chopard

Ingenieur-Bureau für Hoch- und Tiefbau

Telephon 84.02

Zürich 1

Kasp. Escherhaus
St. Pfienbachstr. 15

**Brückenbauten
Eisenbetonbau
Foundationen ::**

Projektierung und Ausführung

Innenbau

Querverleimte Holzplatten, fugenlos, vo-
lumenbeständig

Dieselben bedeuten für den Innenbau was der
armierte Beton für den Hochbau. Sie besitzen
grosse Festigkeit bei geringer Dicke, lassen
sich gut in allen Holzarten beizen, wischen
und polieren. Muster und Preise umgehend.

Ad. Aeschlimann, Plattenfabrik, Meilen

Zufolge Betriebsvergrößerung wurden folgende Ma-
schinen, gut erhalten und betriebsfähig, abgängig:

5 Stück **Leitspindeldrehbänke**,
ca. 1 m lang,

1 Stück **Leitspindeldrehbänke**,
ca. 2 m lang,

1 Stück **Leitspindeldrehbänke**,
ca. 3 m lang,

2 Stück **Leitspindeldrehbänke**,
ca. 4 m lang,

6 Stück **Bohrmaschinen**
div. Dimensionen,

1 Stück **Fraismaschine**

1 Stück **Shapingmaschine**

2 Stück **Hobelmaschinen**

eine Menge **Werkzeuge**.

Anfragen unter Chiffre Z.S. 21568 befördert die
Annoncen-Expedition Rudolf Mosse, Zürich.

Klub-Sessel

in echt Leder
von Frs 150 an



in prima Verdurstoffe
von Frs 100 an

Ich verarbeite
nur kernige natur-
nahe Rindleder
mit unbegrenzter
Haltbarkeit

Qualitätsmarke
Verlangen Sie Katalog

Edmund Koch
Stadelhofstr. 9
ZÜRICH

Firmenschilder-Fabrik

Wilh. Poppe & Co., Zürich 4, Birmensdorferstr. 61
Telephon 4992

liefern jede Art Firmenschilder: Spezialität feine Glasschilder, sowie
Buchstaben aus Glas, Zink, Kupfer, Bronze etc. etc.
Verlangen Sie Skizzen und Kostenvoranschläge.

Lichtpaus- und Plandruckanstalt C. Michaud, Zürich, Weinbergstr. 92

Plandruckverfahren der Gebr. Dorel, Paris
Heliographie

Lichtpauspapiere

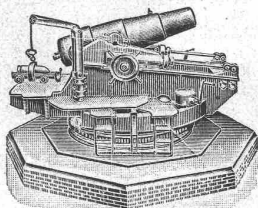
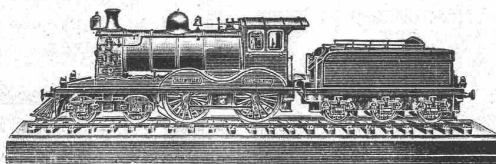
Billige Preise. Saubere und exakte Ausführung

BRÜSSEL 1910: GRAND PRIX

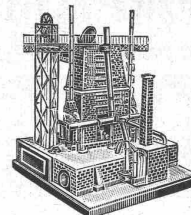
MODELLfür Ausstellungen
etc.**PETER****KOCH**Modellwerk
G. m. b. H.

Cöln-Nippes-S

Schweiz. Landesausstellung

Modell einer Rohrrücklauf-Haubitze.
Gel. für die Kaiserl. chinesische Regierung.

Modell einer Lokomotive. Geliefert für ein Museum in Südamerika.

Modell eines Hochofens
aus dem Jahre 1850.für Behörden, industrielle Unternehmungen etc. von Maschinen,
Apparaten, gewerblichen Anlagen etc., sowie für Hoch-, Tief-
und Wasserbau, von öffentlichen Gebäuden, wie Schulen, Kassen-
häusern, ganzen Städteanlagen, Wasserwerken, Brücken etc.
Dioramen. — Landschafts- und Relief-Modelle.

BEDEUTENDSTE SPEZIALFABRIK FÜR MODELLE JEDER ART. PERSONAL CA. 200.

MENCK & HAMBROCK

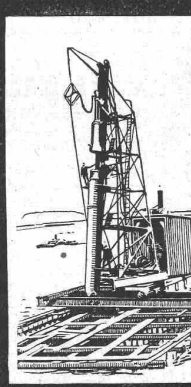
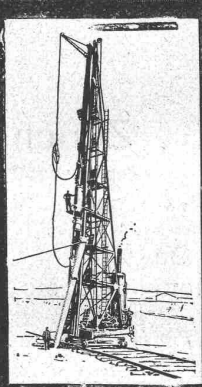
Altona-Hamburg

Betonpfahlrammensowie Rammen aller Art und
sonstige Maschinen für Pfahl-
gründungen. Auch zur Miete.

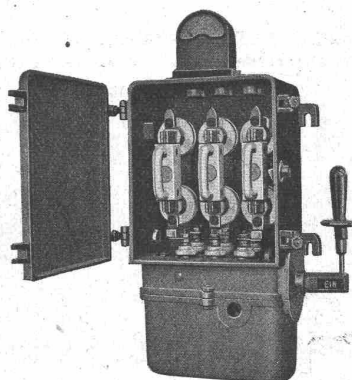
Vertretung für die Schweiz:

Fritz Marti A.-G., Bern

Murtenstrasse 83 — Telephon Nr. 1074



Fabrik elektrischer Apparate

Sprecher & Schuh A.-G.**Aarau****Starkstromapparate**bis 80 000 Volt
bis 4000 Amp.Schaltkasten mit III-poligem
Oelschalter und Sicherungen

Wer würde sich als Aussteller (event. mietweise) mit der Lieferung
von ca. 500—600 m²

Bodenbeläge

für die Mustermolkerei der Schweiz, Landesausstellung befassten?
Kein Platzgeld.

Fritz Marti A.-G., Bern S.

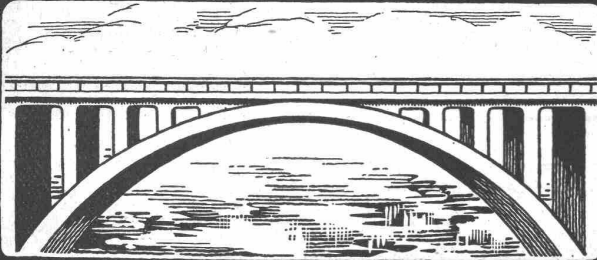
J. Bolliger & Co. Zürich

Ingenieur-Bureau

Teleph. 109

Gegr. 1898

Tödistr. 65



Eisenbeton für Hoch u. Tiefbau
Projekte. Statische Berechnungen.



Die Ofenfabrik
J. Wegmann, Oberburg (Schweiz)
liefert vorzügliche Öfen mit Blechmantel
oder Kachelbekleidung, zur Beheizung von
Räumen jeder Art und Grösse.
*Solideste Bauart. Grösste Brennmaterial-
ersparnis. Beste Referenzen.*
— Man verlange Prospekte. —



MOREL & C^{IE}, ZÜRICH

Kreuzstr. 76

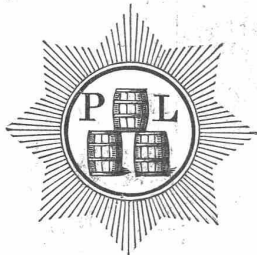
Ingenieurbureau für Hoch- und Tiefbau

Fundationen, Decken nach allen Systemen, Brücken,
Reservoirs, Silos, Fabrikbauten, Stützmauern etc.

EISENBETONBAU

Projektierung u. Ausführung. Stat. Berechnungen.

aktiengesellschaft Portland-Zement-Fabrik Laufen



Bureau: Laufen (Kt. Bern)
Fabriken in Laufen (Bern)

in Bellerive bei Delémont
in Münchenstein bei Basel
empfiehlt ihren

prima Portland-Zement

zu Zementarbeiten
jeder Art

Rudolf Mosse, Zürich
alleinige Inseraten-Annahme für die
Schweizerische Bauzeitung.

Glasierte Wandplatten

(Deutsche Fabrikate)

werden nach der Schweiz zwecks Erfüllung eines **bedeuten-
den Abschlusses**

mit 45 Prozent Rabatt

auf die Verbandslistenpreise gegen Cassa sofort abgegeben.
Reflektanten belieben ihre Adressen anzugeben unter Df. S. 11003
an die Annoncen-Expedition **Rudolf Mosse, Düsseldorf.**

Rohguss

Wir empfehlen uns zur Lieferung von

Grauguss, Hart- u. Spezialguss

in tadelloser Qualität und Formung.

Unsere neue, ganz modern eingerichtete Giesserei, aus-
gerüstet mit vorzüglichen Formmaschinen, Hebe- und Trans-
portvorrichtungen, ist besonders leistungsfähig für **Massen-
artikel**, wie auch für schwerste Stücke und erlaubt uns
prompte Lieferung zu vorteilhaftesten Bedingungen.

Gebrüder Bühler, Uzwil.

Gips-Union A.-G., Zürich

Falkenstrasse 6, beim Stadttheater — Telephon 5950

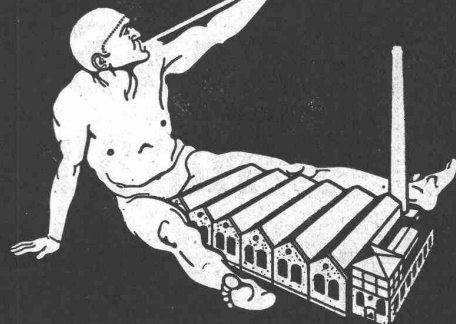
Gesellschaft von 24 fusionierten schweiz. Gipsfabriken

Fabrikation von la. Baugips
Estrichgips (Felsenit), Modellgips etc.

Grösste Leistungsfähigkeit. Prompte Lieferung.
Prospekte gratis.

HOTTINGER u. EBLE
SPEZIAL-FABRIK
KITTLÖSER GLAS-
BEDACHUNG

DRP / DRGM. AUSLANDSPAT.



ESSLINGEN & Co.
TEL. 547

Generalvertretung für die Schweiz:
Balduin Weisser's Söhne & Cie., Zürich-Basel.

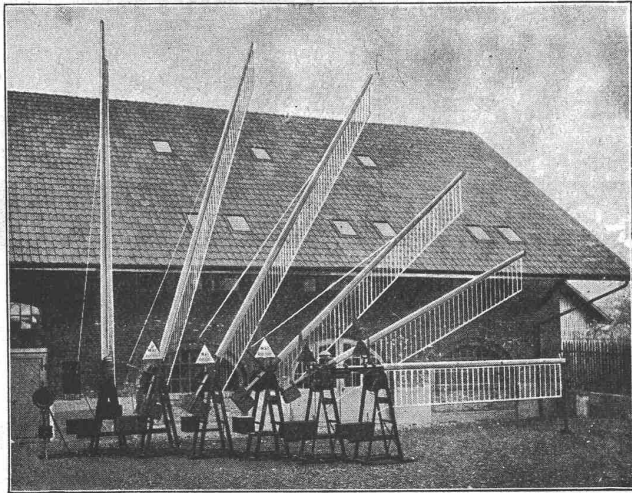
J. Schmidheiny & Cie, Heerbrugg (Kanton St. Gallen)

Ziegelfabriken in Heerbrugg, Kronbühl, Horn a. B.
liefern salpeterfreie

Backsteine aller Arten von grösster Druckfestigkeit, Festigkeiten gemäss den Normalien des Schweiz. Ingenieur- und Architekten-Vereins werden mindestens garantiert.

Poröse Steine für Scheidewände etc., sehr leicht, vollständig schallsicher, nagelbar.

Decken-Hohlkörper, System Simplex, Westphal, Pfeifer etc. Referenzen, Muster u. Prüfungsatteste stehen zur Verfügung.



Aktien-Gesellschaft der Maschinenfabrik von **Louis Giroud in Olten** Abteilung Stellwerke

liefert

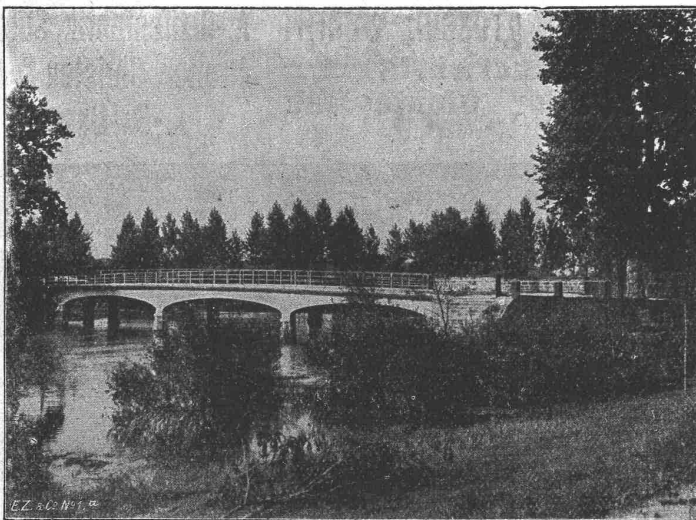
Barrieren, Signale (Semaphoren), sämtliche Artikel zu zentralen Weichen- und Signalstellungen und hält ein gut assortiertes Lager in den couranten Teilen für Gestänge und Drahtzug-Anlagen.

Silicium-Carbid

(auch Carborundum genannt)

zur Herstellung von Zementböden, Zementstufen, hydraulisch gepressten Bodenplatten etc., welche sich nicht abnutzen und durch den Verkehr nicht glatt werden, liefert billigst das

Elektrizitätswerk Lonza A.-G., Basel.



Brücke über die Sauer bei Selz (Elsass).

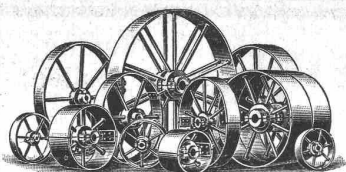
Ed. Züblin & Cie

Ingenieurbureau und Unternehmung für
Beton- und Eisenbetonbau

Zürich und Basel

Strassburg i. E., Duisburg, Kehl a. Rh., Stuttgart
Brüssel, Paris, Mailand

Eisenbeton - Pfahlgründungen,
Fundierungen, Brücken, Silos,
Reservoirs, Industriebauten etc.



Schmiedeeiserne
Riemenscheiben
ein- u. zweiteilig, höchst
betriebssicher. Gr. Lager.
Rasche Anfertigung.
Gebrüder Dietsche,
Maschinenfabrik,
Koblenz (Aargau).

Wenn Sie reell, prompt und gut bedient sein
wollen, lassen Sie Ihre

**LICHTPAUSEN
UND PLANDRUCKE**

(TROCKENVERFAHREN) anfertigen bei:

RENE ORBANN

SIHLHOFSTR. 27, ZÜRICH, TELEPH. 1107.

woselbst Sie auch
HELIOGRAPHIE- u. PAUSPAPIERE, in QUALITÄT
sehr preiswert beziehen können.

SCHOOP & Co

ZÜRICH

TAPEZIERER-
ARTIKEL
EN GROS



Messing - Vorhanggarnituren
Fensterdekorationen

Möbelstoffe — Tischdecken

Plüsch-
Haargarn-
Cocos-
Teppiche

Treppenstangen Teppich-
schienen, Stuhlfilzunterlagen

Behördlich konsessioniert.

In- und Ausland.

Stellenvermittlung für das techn. Fach
(Ingenieur Viktor Neumann)

Berlin W 57, Yorckstrasse 38.

Telephon: Amt Lützow 6252

Prospekte kostenfrei.

Courvoisier & Notz
Biel

„Sandviken“-Bohrstahle
hohl oder massiv

„Unikum“-Werkzeugstahle
Bohr- u. Kompressorenanlagen
der schwedischen Fabrik „Atlas“

Baur & Cie. A.-G.

Baugeschäft, Zürich 8

Seefeldstrasse 162

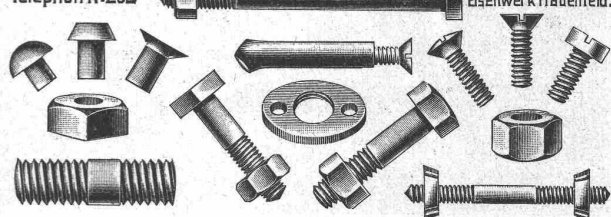
Maurer-, Eisenbeton- und Steinmetzarbeiten



EISENWERK FRAUENFELD A.G.

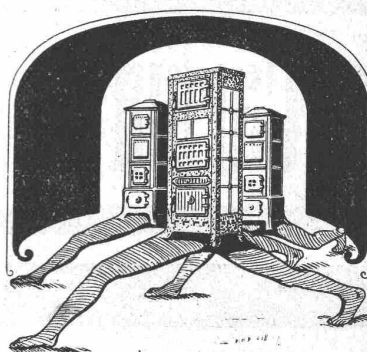
Telephon N°202

Telegramm-Adresse
Eisenwerk Frauenfeld.



6-RAU. ZÜRICH.

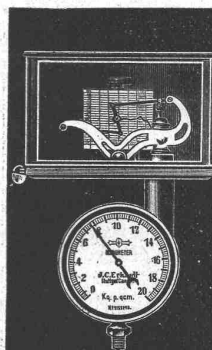
Union - Briket - Ofen
„Fakir“



Der Dauerbrand ist auf neue Art gelöst, ohne unnötigen Brennstoffverbrauch wie bei alten Dauerbrandöfen. — Eine einfache und sinnreiche Vorrichtung ermöglicht das tägliche Anfeuern ohne Hilfe von Papier, Holz etc.

Einen grossen Schritt
== vorwärts ==
in der Ofentechnik
bedeutet der

A.-G. Ofenfabrik, Sursee
Affolter, Christen & Co.
A.-G., Basel.



Manometer
aller Art

Thermometer
Zugmesser

Präzisionsarbeit!

J.C.Eckardt, Stuttgart-Cannstatt.

Vertreter für die Schweiz:

Carl Weller & Cie., Zürich 7, Kasinostrasse Nr. 3.

Aargauische Portlandzementfabrik Holderbank-Wildegg

modernst und besteingerichtete Portlandzementfabrik der Schweiz
mit einer jährlichen Produktionsfähigkeit von 9—12000 Waggons
empfiehlt für alle möglichen Zementarbeiten ihren reinfarbigen,
gleichmässigen und langsambindenden

Drehrohrofen-Portlandzement

nach dem Nassverfahren hergestellt.

Untersuchungen vom 27. Juni 1913 vorgenommen von der Festigkeitsanstalt Zürich im Auftrage der Handelsgenossenschaft des Schweizerischen Baumeisterverbandes haben folgende Resultate ergeben:

	nach 7 Tagen	nach 28 Tagen
Zugfestigkeit:	30,1	36,4
Druckfestigkeit:	361,0	437,3

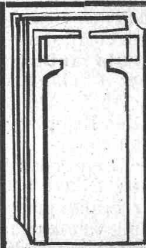
Photographie

Spezialität in technischen Aufnahmen industrieller Objekte, wie Maschinen, Gebäude, Interieurs, Gemälde, Sammlungen und Aufnahmen für Kataloge und Werke aller Art. Entwickeln und Kopieren etc. von eingesandten Platten.

H. Bender-Wolf, Zürich 1

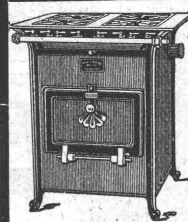
Kappelerstrasse 16, Centralhof.
Atelier für Reproduktions-Photographie.

MEYNADIER & C^{IE} Isoliermaterialien
ZÜRICH aller Art
für Bauzwecke



Tonwarenfabrik Allschwil
Passavant-Iselin & Co., Basel
gegründet 1878.

Rot, alt-rot oder schwarz engobierte Ziegel
passen in jedes Landschaftsbild und geben
ein schönes ästhetisches und dauerhaftes
Dach.



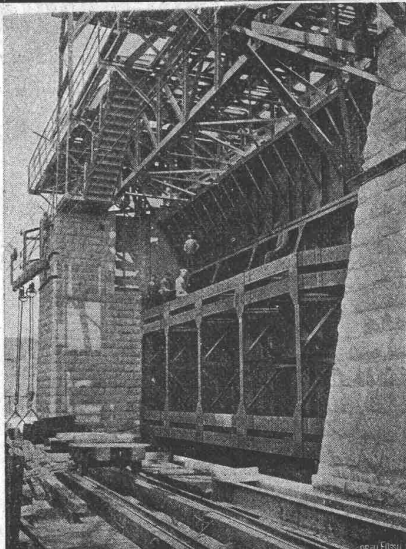
Die Solothurner Gaskoch- und Heizapparate

sind die bequemsten, solidesten, vollkommensten und sparsamsten aller bekannten Systeme.

Kombinierbar mit einfachen und doppelten
Perfekt- oder Sparbrennern.
Vorrätig bei den Gaswerken und bessern
Installationsgeschäften.

A.G. Alb. Buss & Co., Basel

Gesellschaft für Eisenkonstruktionen, Wasser- und Eisenbahnbau

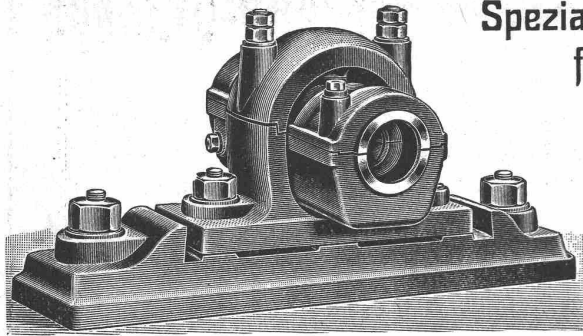


Stauwehrranlage im Rhein bei Augst-Wyhlen.
(Schützen 9×18,5 m Grösse).

Eisenkonstruktionen:

Brücken und Stege
Hochbau
Stauwehrranlagen
Leitungsmaste etc.

Werkstätten in der Schweiz, in Deutschland und Italien.

Gebrüder Benckiser Nachfolger, Pforzheim

**Spezialfabrik
für moderne
Transmissionen**

Präzisionsarbeit
Schnellste Lieferung

Grosses Lager fertiger Trans-
missions-Teile in Zürich

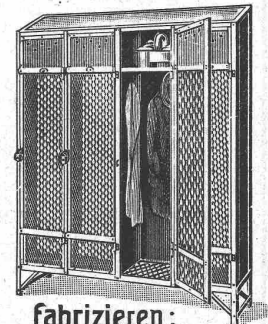
Vertreter für die Schweiz:

Ingenieur **Adolf Roesle**, Kehlhofstr. 6, **Zürich**, Telephon Nr. 10931

PATENT-ANWÄLTE

E. BLUM & C^o DIPL. INGENIEURE

GEGRÜNDET 1878 · ZÜRICH · BAHNHOFSTR. 74

**Arbeiter-Kleider-
Schränke**

fabrizieren:

**KEMPF & C^o
HERISAU.**

Aeltestes Geschäft dieser Branche.

Für alle Betriebe passend.

Mit Prospekten zu Diensten.

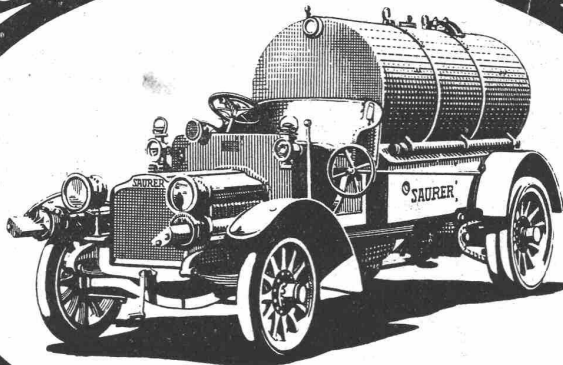
Solide Ausführung.

Billige Preise.

Eisenbeton-Sonderkurse

an der Ingenieur-Akademie
Wismar a. Ostsee von zirka **3
Wochen Dauer**, täglich 6 bis 7
Unterrichtsstunden (daher grössere
Gründlichkeit ohne Ueberlastung!)
vom **15. August bis anfangs
September**, ferner 1. Oktober,
3. Januar und 2. April. Durch
Unterweisung in der Benutzung
erstklassiger Fachliteratur und
durch individuelle Berücksichti-
gung wird veraltetes Diktat ver-
mieden und bester Erfolg garan-
tiert. Kein Kaufzwang von teuren
Lehrheften! Zeugnisse durch die
Akademie. Auf Wunsch verkürzte
Teilnahme. — I. und II. Kursus
(stat. unbestimmte Systeme). —
Näheres im Programm! Für die
Ingenieur-Akademie: **Dipl.-Ing.
Schmidt, Abt.-Vorstand und
Dozent**. Uebernahme von stat.
Berechnungen aller Art.

SAURER
AUTOMOBIL-LASTWAGEN



**46
ERSTE
PREISE**

**46
-ERSTE
-PREISE**

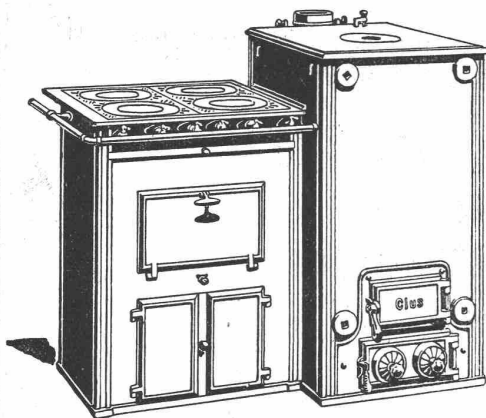
**ADOLPH
LINDAU-ARBON**



**SAURER
SURESNES (PARIS)**



GESELLSCHAFT DER LUDW. VON ROLL'SCHEN EISENWERKE
· FILIALE: **EISENWERK CLUS** KT. SOLOTHURN ·



Man verlange Broschüre Nr. 113 über
Cluser Centralheizungsartikel.

CLUSER HEIZKESSEL

für Warmwasser- und Niederdruck-Dampfheizung,
sowie für gewerbliche Anlagen.

Bewährtes System.

Einfache Bauart und Aufstellung.

Bequeme Reinigung während dem Betriebe.

Ueber 4700 Cluserkessel im Betriebe.

Radiatoren, 50 verschiedene Modelle.

Rippenröhren und Rippenheizkörper, Wärmeplatten, Ventile,
Formstücke, gusseiserne und schmiedeiserne Flanschen.

Zu beziehen durch die Installationsfirmen.