

**Zeitschrift:** Schweizerische Bauzeitung  
**Herausgeber:** Verlags-AG der akademischen technischen Vereine  
**Band:** 61/62 (1913)  
**Heft:** 19

## **Werbung**

### **Nutzungsbedingungen**

Die ETH-Bibliothek ist die Anbieterin der digitalisierten Zeitschriften auf E-Periodica. Sie besitzt keine Urheberrechte an den Zeitschriften und ist nicht verantwortlich für deren Inhalte. Die Rechte liegen in der Regel bei den Herausgebern beziehungsweise den externen Rechteinhabern. Das Veröffentlichen von Bildern in Print- und Online-Publikationen sowie auf Social Media-Kanälen oder Webseiten ist nur mit vorheriger Genehmigung der Rechteinhaber erlaubt. [Mehr erfahren](#)

### **Conditions d'utilisation**

L'ETH Library est le fournisseur des revues numérisées. Elle ne détient aucun droit d'auteur sur les revues et n'est pas responsable de leur contenu. En règle générale, les droits sont détenus par les éditeurs ou les détenteurs de droits externes. La reproduction d'images dans des publications imprimées ou en ligne ainsi que sur des canaux de médias sociaux ou des sites web n'est autorisée qu'avec l'accord préalable des détenteurs des droits. [En savoir plus](#)

### **Terms of use**

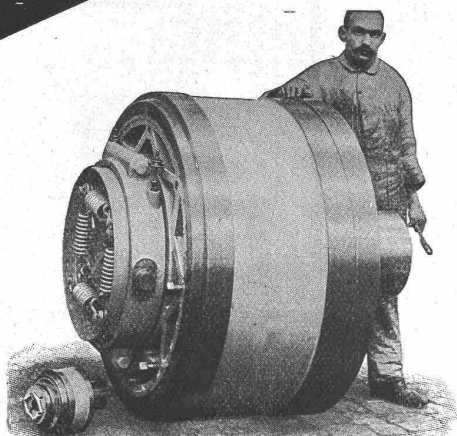
The ETH Library is the provider of the digitised journals. It does not own any copyrights to the journals and is not responsible for their content. The rights usually lie with the publishers or the external rights holders. Publishing images in print and online publications, as well as on social media channels or websites, is only permitted with the prior consent of the rights holders. [Find out more](#)

**Download PDF:** 22.02.2026

**ETH-Bibliothek Zürich, E-Periodica, <https://www.e-periodica.ch>**

# BENN KUPPLUNG

Patentiert in allen Industriestaaten  
und überall als die **beste zuverlässigste** Reibungskupplung anerkannt.



Benn Kupplung Nr. 12 für 600 PS  
geliefert in eine Zementfabrik.

Reibungsflächen Eisen auf Eisen  
Keine Holzbacken  
Reibungsflächen laufen in Oel  
Vollständig geschlossen  
Reibungsflächen scheibenförmig  
Keine vorstehenden Teile

Zum Ein- oder Ausrücken bei jeder Kraft und Geschwindigkeit während des Betriebes.

## TRANSMISSIONEN

KOMPLETTE ANLAGEN FÜR ALLE INDUSTRIEZWEIGE.

„LENIX“-Patent-Spannrollengetriebe. Ausführungsrecht  
für die Schweiz.

SELLERSLAGER mit RINGSCHMIERUNG, mit herausnehmbarer unterer Laufschaale, Patent, als  
FESTE STEHLAGER mit RINGSCHMIERUNG, Stehlager, Hängelager, Wand- und Säulen-Konsollager.  
und herausnehmbaren Weissmetall- oder Bronze-  
schalen für Massiv- und Hohlwellen.

GESELLSCHAFT der L. v. ROLL<sup>SCHEN</sup> EISENWERKE  
**EISENWERK GLUS.**

# M. A. N.

MASCHINENFABRIK AUGSBURG-NÜRNBERG A. G.

## Absaugungs-Anlagen



Absaugungs-Anlage für Karderie. S. A. Linière La Lièvre, Gent (Belgien)

über 1100 Anlagen für Holz-, Textil-,  
Masch.-Industrie geliefert. Vollkom-  
mene Absaugung. Geringer Kraftbedarf.

### M. A. N.-Luftheizungen

für Fabriken und Bureaux. Voll-  
kommene zugfreie Lüftung, leichte  
Regelung von Temperatur und Feuch-  
tigkeit. — Geringe Betriebskosten.

Erste schweizer. Referenzen.

Drucksache B.E.11 von unserem Vertreter:  
**W. Thiele, Techn. Büro, Zürich**  
Postfach Filiale 3, Hauptbahnhof.



# Oehler & Co Aarau

Eisen- und Stahlwerke

empfehlen als hauptsächlichste Spezialität:

**Luftseilbahnen,  
Geleiseseilbahnen,  
Hängebahnen**

mit Hand- oder Seilbetrieb.

## Innenbau

Querverleimte Holzplatten, fugenlos, volumenbeständig

Dieselben bedeuten für den Innenbau was der armierte Beton für den Hochbau. Sie besitzen grosse Festigkeit bei geringer Dicke, lassen sich gut in allen Holzarten beizen, wischen und polieren. Muster und Preise umgehend.

Ad. Aeschlimann, Plattenfabrik, Meilen

## Feuchte Wände

isoliere  
man mit Patent-  
Falztafeln „KOSMOS“  
GYSEL & ODINGA, Asphaltfabrik  
Käpfnach-Horgen-Zürich.

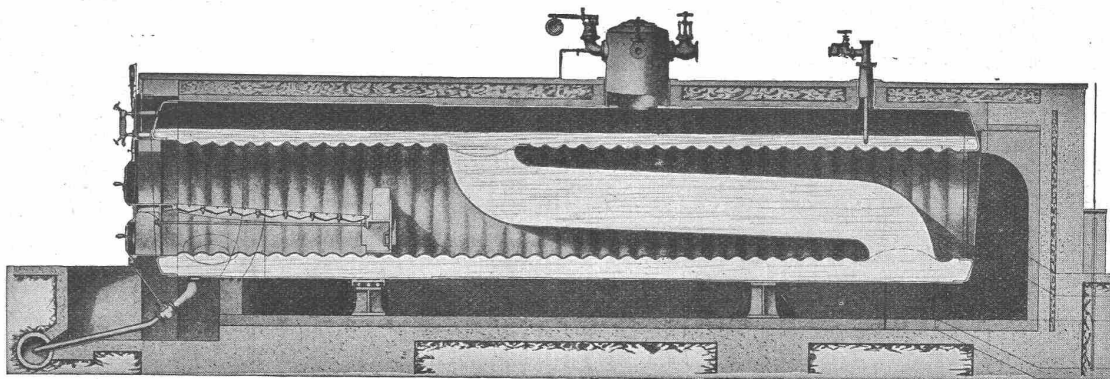
## Laden-Einrichtungen

neueste Konstruktionen, Glas-Schränke

**P. Rudnick, Zürich**

Tel. 9228. Werkstätte Mainaustr. 47. Tel. 11091

# King's Patent-Flammrohrkessel mit Wasserzirkulationsrohr.



**Hervorragende Neuerung im Dampfkesselbau. Intensivste Wasserzirkulation.**

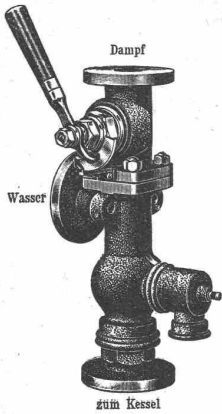
90 Prozent Mehrleistung bei gleichbleibendem Nutzeffekt gegenüber den bisherigen Flammrohrkesseln.

Kürzeste unter Drucksetzung. — Vollkommenste Temperatur-Ausgleichung.  
Höchstes Verdampfungsvermögen. — — — — Keine Kesselsteinbildung.

Man verlange ausführlichen Prospekt von der

**Maschinenfabrik King & Co., A.-G., Zürich**





## Schäffer & Budenberg

G. m. b. H., Filiale Seebach  
Post- u. Bahnstation Oerlikon

liefern:

Ventile, Hähne, Regulatoren  
Sicherheits-Ventile und -Apparate  
Wassersfände, Injektoren, Elevatoren  
Pumpen, Indikatoren, Manometer  
Vacuummeter, Thermometer  
Zähler, Tachometer, Absperrschieber  
Kondenswasser-Ableiter, Zugmesser  
Wasserstandsgläser, Waagen  
Schmierapparate



## Hebezeuge für das Baufach.

Ketten- und Seil-Flaschenzüge,  
besonders Schraubenflaschenzüge  
„SECURAPID“.

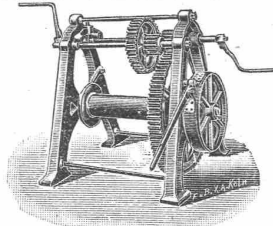
Laufkatzen, Winden  
und  
Krane aller Art

Spezialität:  
**Bauaufzüge**

Elektro-Hebezeuge

**J. Ruegger & Cie., Maschinenfabrik, Basel**

Hochstrasse Nr. 34.

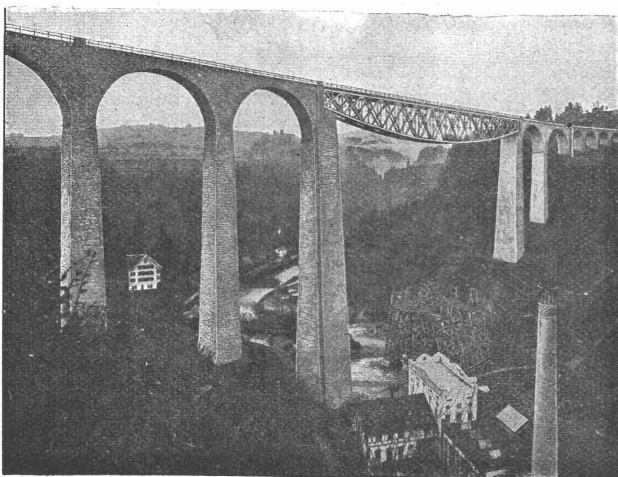


Aktiengesellschaft der Maschinenfabrik von

## Theodor Bell & Cie., Kriens-Luzern

### Eisenkonstruktionen

Brücken, Hochbauten, Masten



Sitterbrücke 900 Tonnen mit teilweise abgebrochenem Montagegerüst.  
Stützweite 120 m. Montagehöhe 100 m.

**Rudolf Mosse, Zürich**

alleinige Inseraten-Annahme für die

**Schweizerische Bauzeitung.**

# C. F. WEBER A.G.

SÄMTLICHE MATERIALIEN FÜR:  
HOLZZEMENT- UND PAPPDÄCHER  
ASPHALTIN-KIESKLEBEPAPPDÄCHER  
ISOLIERUNGEN ALLER ARTEN

**BASELSTADT**

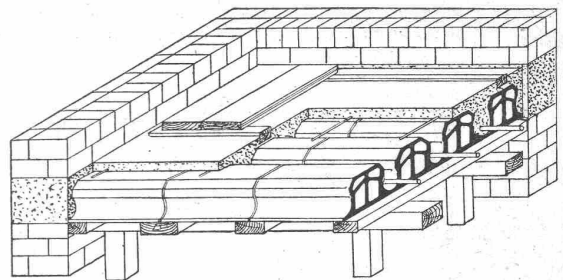
## Bauschule

Hochb., Tiefb., Eisen- u. Eisenbetonbau  
Kürzeste Vorbereitung z. Meisterprüfung  
Alle Vorkenntnisse berücksichtigt  
1/4jähr. neue Vorträge. Kein Ferienzwang  
Jahresfreq. 1685 Programm umsonst

## Mecklenburg Strelitz

2 Bahnstunden nördlich von Berlin

## Pfeifer-Decke



Deckensteinlieferung jeden Quantums stets sofort nach allen  
Bahnstationen Europas, weil in den meisten besseren Ziegeleien  
erzeugt und vorrätig gehalten werden.

In Ausführung:

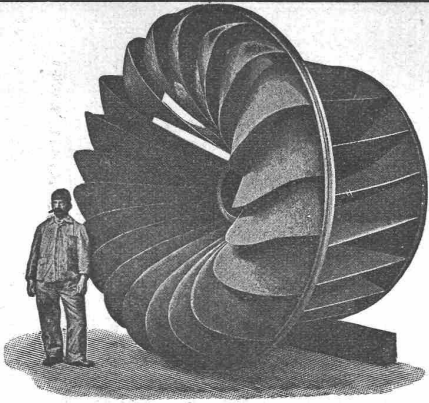
Villa Ferrari, Stallungen und Wagenschuppen durch E. & A.  
Berger, Architekten und Baumeister in Luzern,  
Neubau der Stadtparkassa in Lenzburg durch M. Fischer,  
Bauunternehmer in Lenzburg,  
Bau der Elektrizitätsfirma Brown, Boveri & Cie. in Baden (Kt.  
Aargau) durch die Eisenbeton- und Tiefbaugesellschaft  
in Zürich,  
Schweineinstallungen der Käsereigenossenschaft in Andwil durch  
Herrn Wilh. Eppert, Architekt und Baumeister in Gossau,  
Neubau des Schulhauses in Gotshaus durch Herrn Adolf Bolter,  
Architekt in Bischofszell,  
Villenneubau des Herrn Dr. Lichtenhahn in Arosa durch Gebr.  
Marazzi, Bauunternehmung in Arosa,  
Käserneubau in Aettenswil durch Gebrüder Ga'li, Baugeschäft  
in Münster.  
Hotel Bavaria in Arosa durch Gebrüder Marazzi in Arosa,  
Oekonomiegebäude von Hablützl & Cie. in Oberbuchsiten,  
Bau der Konsum-Genossenschaft in Clus durch J. B. Bernasconi,  
Bauunternehmer in Oensingen.

Bereits in mehr als 200 Bauten ausgeführt.

Projekte, Kostenanschlag, Materialausweis und Anleitung prompt  
und kostenlos.

General-Vertreter für die Schweiz:

**J. Raschle, St. Gallen, Merkatorium, St. Leonhardstr. 32**  
Telephon 2809.



Aktiengesellschaft vormals

**Joh. Jacob Rieter & Co., Winterthur.****Turbinen**

neuester Konstruktion und höchstem Nutzeffekt  
 :: für alle vorkommenden Verhältnisse. ::

**Präzisions-Regulatoren**

mit mechanischer und hydraulischer Wirkung.

**Transmissionen — Kesselschmiede-Arbeiten****Kunstgewerbl. Metallarbeiten**

Vergolden, Versilbern etc.  
 Künstler. Metallfärbungen.  
 Den Herren

**Architekten**

z. bes. **Beachtung** empfohlen.  
**Treibarbeiten** in kunstge-  
 rechter Ausführung nach  
 jedem Entwurf.

**Kern- und Hohlalvanos**

z. Reprod. von Ornamenten,  
 Plaketten, Figuren etc.  
 Beachten Sie, bitte, **meine**  
**Adresse genau.**

**Bl. Bart, Zürich 4**  
**Jägergasse Nr. 5.**

Telephon 9661.



SCHWEIZ.

**LICHTPAUSANSTALTEN A.-G.**

Auf der Mauer 4 **ZÜRICH** Auf der Mauer 4

Filialen in **Bern, St. Gallen & Luzern**

**Heliographie**  **Negrographie**

Spezialität: **Trockendruck** [Plandruck]

Heliographie-Paus- und Zeichenpapiere  
**Lichtpaus-Apparate**

Man verlange Muster u. Preislisten.

**EUG. W. BRODBECK**  
**INGENIEUR**  
**ZÜRICH**  
**RAMISTRASSE**  
**DENZLERHAUSER**  
**ELEKTRISCHE**  
**LICHT- u. KRAFT-**  
**ANLAGEN**

FACHMÄNNISCHE  
 ELEKTRISCHE  
 ANLAGEN  
 JEDER  
 ART

LEUCHTERLAGER  
 MOTORENLAGER

BESUCHE  
 ANSCHLÄGE  
 .. KOSTENLOS ..

**Thonwerk Biebrich A.-G.**

Chamottefabrik

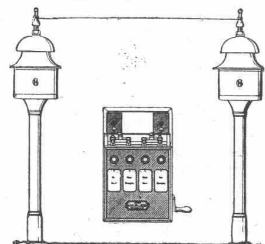
**Biebrich am Rhein.****Hochfeuerfeste u. säurebeständige Produkte.**

Normal- und Façonsteine aller Art, Chamottemörtel,  
 Retorten, Muffeln etc. Bau kompletter Ofenanlagen.

Beste Referenzen und Zeugnisse aus der Schweiz.

**Hasler A.-G., Bern**

vorm. Telegraphen-Werkstätte von G. Hasler — Gegründet 1852

**Telephon- und Telegraphen-Apparate**

Spezielle  
 Telephone für Starkstromanlagen

**Elektrische Block-  
 u. Signal-Apparate  
 für Eisenbahnen**

**Baumaterialienhandlung**  
**Alphons Glutz-Blotzheim**

Solothurn

Telegr.-Adr.: Alphonsglutz, Solothurn. — Telephon Nr. 48

**Grosses Lager****in den hauptsächlichsten Baumaterialien.**

(Gros und Detail).

**Grösstes u. bestassortiertes Lager der Zentralschweiz in****Eisernen Tragbalken**

I-Eisen NP 8 bis und mit NP 40

U-Eisen NP 5 bis und mit NP 30

**Breitflanschige Spezialträger**

von 76 mm bis und mit 320 mm. Stets zirka 1500 Tonnen auf Lager.

Grössere Profile, sowie ganze Wagen ab Werk werden prompt geliefert.

Zores-Eisen. Winkel-Eisen. Einfache T-Eisen.

**Beton-Rundeisen.**

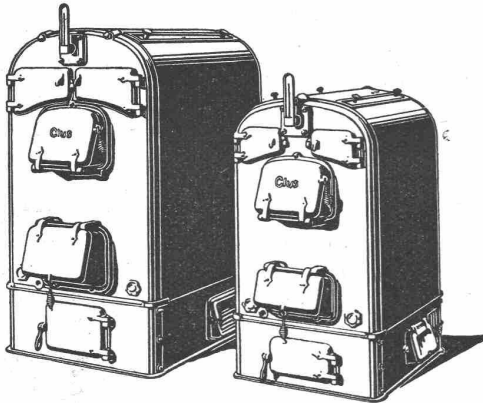


GESELLSCHAFT DER LUDW. VON ROLL'SCHEN EISENWERKE  
 · FILIALE: EISENWERK CLUS KT. SOLOTHURN ·



# CLUSER HEIZKESSEL

für Warmwasser- und Niederdruck-Dampfheizung, sowie für gewerbliche Anlagen. ∴

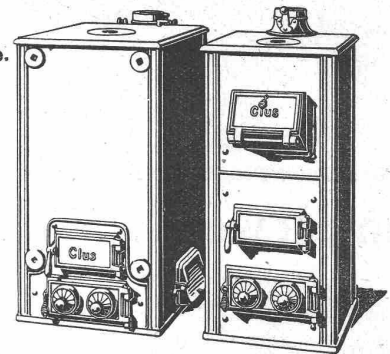


Bewährtes System.  
 Bequeme Reinigung  
 während dem Betriebe.  
 Ueber 4700 Cluserkessel im Betriebe.

∴ Radiatoren ∴  
 50 verschied. Modelle.

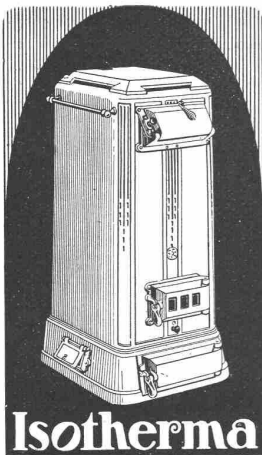
Rippenröhren und Rippenheizkörper, Wärmeplatten, Ventile, Formstücke, Flanschen in Guss- und Schmiedeisen.

Zu beziehen  
 durch die Installationsfirmen.



## Rolladenfabrik

A. Griesser A.-G. in Aadorf.  
 Stahl- und Holzrollladen, Rolljalousien, Rollschutzwände.



**Isotherma**

Für die moderne Einfamilienhaus- und Etagenheizung bevorzugt man den Union-Briketkessel

### Isotherma.

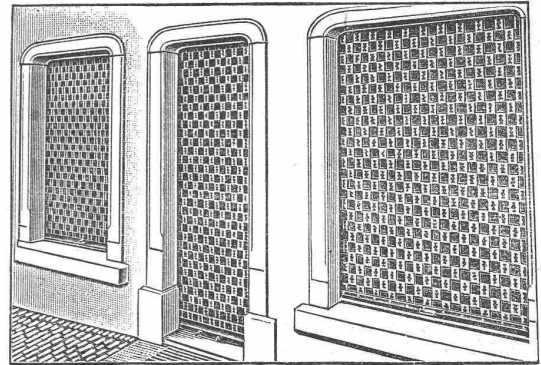
Kein Auslöschen des Feuers, daher  
 Kein wiederholtes Anheizen.  
 Genaueste Anpassung an den Wärmebedarf wie bei keinem andern Kessel.  
 Keine Schlacken.  
 Betrieb mühelos und sauber.  
 Sehr ansprechendes Aeussere.

Gesellschaft der L. von Roll'schen Eisenwerke  
**Eisenwerk Clus.**

+ 56513

Patent-Rollgitter „Embru“

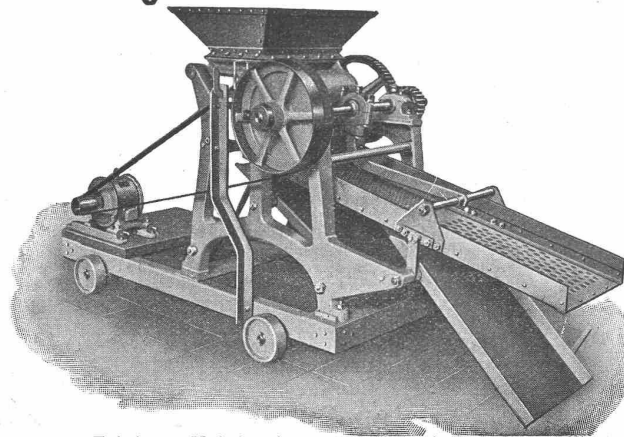
+ 72572



## Embru - Werke Rüti

Kanton Zürich

## Aktiengesellschaft der Maschinenfabrik von Louis Giroud in Olten



Fahrbarer Koksbrecher mit elektrischem Antrieb.

### Kohlenbrecher Koksbrech- und Sortieranlagen Transportanlagen

für diverse Materialien, hauptsächlich für Kohle und Koks, wie  
 Förderrinnen und Sortierrinnen .  
 Patentierte Materialspender  
 Bandtransporteure — Schaukelbecherwerke  
 Elevatoren — Hängebahnen  
 Koksrinnen für glühenden Koks  
 Kratzertransporteure



## Totalverkauf

des

Baumaterials der Lötschbergunternehmung:

**Lokomotiven**, vollständig repariert, 50 bis 200 HP, und  
**Materialwagen**, Plattform- und Kippwagen etc., für  
 0,75 m Spurweite

**Schienen**, 18 bis 26 kg pro Meter

**Schwellen**, imprägniert, und Tire-fonds

**Diverses Material**: Kompressoren, Bohrhämmer, Stein-  
 brecher, Elektromotoren, Reparaturwerkstätte etc. etc.

Sich zu wenden an die

**Generalunternehmung  
 in Frutigen.**

## Zu kaufen gesucht.

Die Gemeinde **Malenfeld** wünscht zwei starke für die  
 Steinfuhr geeignete, ältere, aber gut erhaltene Wagen, mit  
 vorderer und hinterer Spannung zu kaufen. Offerten nimmt  
 entgegen **And. Riederer**, Bauchef.

## Das Betreibungs- und Konkursamt Lugano

als Verwalterin der Konkursmasse der Firma **Guggiari & Casella**  
 in **Lugano** bringt zum Verkauf aus freier Hand an Private: Die  
 gesamte **maschinelle Einrichtung, Werkzeuge, Möbel und Ma-  
 terialien** zu der von der fallierten Firma bereits betriebenen **Werk-  
 stätte für Eisen-Konstruktionen und zur mechanischen Holz-  
 bearbeitung** in Lugano, Via al Colle 14 (Eigentum von Gatti's  
 Erben). Für Auskünfte, Bedingungen, Inventar und Schätzung wende  
 man sich an das unterzeichnete Bureau. Die durch ein Depot von  
 Fr. 500.— sicher zu stellenden Offerten sind bis spätestens den **20.  
 November 1913** an die Konkursverwalterin einzureichen.

Für das Betreibungs- und Konkursamt Lugano:  
**P. Luvini, Uff.**

## Nutzholzversteigerung

der kgl. Forstämter Kaufbeuren, Sulzschneid,  
 Tussenhausen, Dienhausen und Sachsenried

**Freitag den 21. November 1913, vormittags 10 Uhr** beginnend,  
 kommen im Saale des Vereinshauses zu **Buchloe** unter den für Holz-  
 verkäufe aus Staatswaldungen massgebenden, im Finanz-Ministerialblatt  
 1900, S. 193 ff. veröffentlichten Bedingungen zum Verkaufe vor der  
 Fällung

**22200 Festmeter Nadellangholz**

**9600 Festmeter Nadelsägholz**

**800 Festmeter Kistenholz**

Zahlungstermin: **15. Oktober 1914**. Loseinteilungsverzeichnisse  
 durch die obigen Forstämter.

Für die Ausarbeitung der Pläne  
 und Ueberwachung des Baues eines  
 grossen Fabrik-Etablissements wird

## Bauführer gesucht.

Nur ganz tüchtige Bewerber mit  
 praktischer Erfahrung und besten  
 Referenzen wollen sich unter Ein-  
 sendung der Photographie, Zeug-  
 nisabschriften, Angabe der Refe-  
 renzen und Gehaltsansprüche mel-  
 den unter Chiffre **Z. R. 22243** bei  
 der Annoncen-Expedition **Rudolf  
 Mosse, Zürich.**

## Gesucht ein Maschinen-Ingenieur

mit Hochschulbildung für allgemeinen Maschinenbau;  
 Kenntnisse in Eisenbahnmateriale und Wehreinrich-  
 tungen erwünscht;

## ein Maschinen-Techniker

für allgemeinen Maschinenbau; Erfahrungen in Kran-  
 bau erwünscht. Herren mit mehrjähriger Konstrukteur-  
 praxis sind gebeten, sich unter Beifügung ausführlicher  
 Angaben zu melden bei der

**Giesserei Bern in Bern (L. von Roll'sche  
 Eisenwerke.)**

## Betriebsingenieur

(Elektrotechniker) mit vieljährigen Erfahrungen als  
 Betriebsleiter von elektrischen Bahnen, Elektrizitäts-  
 werken, Bureau-, Werkstatt- und Montageleiter, **sucht  
 Lebensstellung**. Fabrikationsgeschäft nicht ausge-  
 schlossen; bei Konvenienz eventuell Beteiligung. —  
 Gefl. Offerten unter Chiffre **Z. R. 21742** an die An-  
 noncen-Exped. **Rud. Mosse, Zürich**, Limmatquai 34.

Für unser Technisches Bureau  
 in Bern suchen wir jüngeren

## Techniker

zu sofortigem Eintritt. Nur solche  
 Bewerber, die über gute technische  
 Kenntnisse verfügen und flott kor-  
 respondieren, belieben sich unter  
 Einsendung von Zeugnisabschriften,  
 Photographie und Angabe der Ge-  
 haltsansprüche, Militärverhältnisse  
 und des frühesten Eintrittstermines  
 sub Nr. 575 zu melden bei der

**Aktiengesellschaft  
 Brown, Boveri & Cie., Baden**

## Tüchtige Tunnelkontrolleure

somit **gesucht**. Nur Bewerber, welche durch Zeug-  
 nisse nachweisen können, dass sie gleiche Posten  
 schon bekleidet haben und perfekt italienisch  
 sprechen, wollen sich unter Beifügung ihrer Zeugnis-  
 abschriften und Angabe der Gehaltsansprüche melden.

**Julius Berger, Tiefbau A.-G.,  
 Zweig - Niederlassung Olten.**



# Architekt

mit künstlerisch. Ausbildung als aktiver Teilhaber in ein seit 10 Jahren bestehendes, grösseres Architekturbureau in Industrie- und bautätiger Gegend, Nähe Grossstadt, in der Schweiz gesucht. Gute Fachvorbildung u. Leistungen, sowie grössere Einlage erforderlich. Umfangreiche, günstige Objekte zur Ausarbeitung und Ausführung vorliegend. Offerten unter Z. R. 21842 an die Ann.-Exp. Rudolf Mosse, Zürich, Limmatquai 34.

## Gesucht ein tüchtiger Vertreter,

der in der Giessereibranche bewandert und in Giesse-  
reien gut eingeführt ist, zum Verkauf von  
**Formmaschinen und Giessereimaschinen.**  
Gefl. Offerten sub K. D. 1485 an die Annonc.-Exp. Rudolf Mosse, Cöln a/Rh.

Gesucht zu sofortigem Eintritt jüngerer, befähigter

## Architekt,

derselbe muss selbständig arbeiten können und mit sämtlich. Bureauarbeiten vertraut sein. Offert. sub Chiff. Z. M. 22012 a. d. Ann.-Exp. Rudolf Mosse, Zürich, Limmatquai 34.

Junger, diplomierter

## Bautechniker

deutsch u. ital. sprechend, sucht Stelle a. e. Architekturbureau od. Baugeschäft. Off. u. Z. F. 22156 an die Annoncen-Expedition Rudolf Mosse, Zürich, Limmatquai 34.

## Gesucht Elektroingenieur

in leitende Stellung als Konstrukteur für Hoch- und Niederspannungsschaltanlagen und Apparate zum baldigen Eintritt. Bewerber wollen ihre Personalien, ihren Bildungsgang, frühesten Eintrittstermin und Gehaltsansprüche angeben u. Zeugniskopien einreichen unter Chiffre Z. O. 22114 an die Annoncen-Expedition Rudolf Mosse, Zürich, Limmatquai 34.

Tüchtiger

## Bautechniker

(Architekt), 28 Jahre alt, Schweizer, sucht Stelle. Offert. unt. Chiff. Z. P. 22165 an die Annoncen-Expedition

Rudolf Mosse, Zürich, Limmatquai 34.

Neu! Neu! Neu!

## Baulampe

mit Sturmbrenner  
ca. 300 Kerzen, Pat. D. R. P.  
Bernhard Margreth,  
Locarno, Zürich, Rheinfelden.

## Junger Ingenieur,

Deutschschweizer, militärfrei, mit Hochschulbildung, 1 Jahr Praxis, ziemlich französisch und ital. sprechend, sucht passende Stellung, bevorzugt Baubureau. — Offerten unter Chiffre Z. A. 21601 an die Annoncen-Expedition Rudolf Mosse, Zürich, Limmatquai 34.

## Diplom. Chemiker,

Zürich, in leitender Stellung, grosse Fabrikpraxis, Sprachkenntnisse, wünscht sich zu verändern. Beteiligung nicht ausgeschlossen. Gefällige Offerten an E. B. 1914 postlagernd Muristrassen-Bureau, Bern.

## Dipl. Tiefbautechniker

mit Absteckungen, Projektierung, Bauleitung, Abrechnung v. Strassen und Kanalisationen vertraut, wünscht sich baldmöglichst zu verändern. Offerten unt. Chiff. Z. F. 21956 an die Annonc.-Exp. Rudolf Mosse, Zürich, Limmatquai 34.

Jeune

## ingénieur civil,

diplôme 1912 de Zurich, cherche place dans entreprise de chemins de fer ou travaux hydrauliques. — Offres sous chiffre Z. O. 21989 à l'agence de publicité

Rudolf Mosse, Zürich, Limmatquai 34.

## Architekt.

Bureauchef auf hiesigem grösserem Bureau, tüchtig und erfahren, sucht sich zu verändern. Offerten unter Chiffre Z. G. 22032 an die Annonc.-Exp. Rudolf Mosse, Zürich, Limmatquai 34.

## Diplomingenieur

(Bauingenieur), mit 3jähr. Praxis, zur Zeit in ungekündigter Stellung, sucht zum 1. Januar (eventuell auch früher) Stellung in grösserer Tiefbaufirma. Z. S. 22156 an die Annonc.-Exp. Rudolf Mosse, München.

## Architekt

mit

## Wettbewerbsfolgen

und langjähriger, praktischer Erfahrung, sucht selbstständige Stellung (ev. als Mitarbeiter auf kleineres Architekturbureau). Die übertragenen Arbeiten können ev. auf eigenem Bureau angefertigt werden. Offerten unt. Chiff. Z. E. 21905 an die Annoncen-Expedition Rudolf Mosse, Zürich.

Erwiesenermassen haben  
Stellengesuche u. -Angebote

in der  
Schweiz. Bauzeitung  
stets besten Erfolg.

## Bauwerkmeister

mit prima Zengnissen, gewandter Zeichner und Darsteller, **erfahr. Bauleiter**, sehr zuverl., wünscht sich bald oder später zu verändern. Reflekt. wird auf Stellung in gut. Architektur-Firma. Gefl. Offerten unter S. N. 2619 an die Ann.-Exp. Rudolf Mosse, Stuttgart.

## Dipl. Hochbau- und Eisenbetontechn.,

28 Jahre alt, mit guter Bau- und Bureaupraxis, erfahren in Bauführung, tüchtig in allen Bureauarbeiten (Entwurf, stat. Berechn., Werkpläne, Kostenanschläge, Abrechnungen), des Hoch-, Tief- und Brückenbaues, **sucht Stellung.** Eintritt ab 1. Dezbr., auf Wunsch eventuell früher. Offerten unter Z. S. 22093 an die Annonc.-Exp.

Rudolf Mosse, Zürich, Limmatquai 34.

Junger

## Elektro-Techniker

der französisch. Schweiz, welcher schon tätig war, deutsch und englisch kann, **sucht Stelle** in elektrischer Unternehmung. Offerten unter P. 19580 X. an Haasenstein & Vogler, Genf.

A. Jucker Nachf. v.

## Jucker-Wegmann

Papierhandlung z. Hecht  
Schiffplände Nr. 22, Zürich

Grosses Lager

von Pauspapieren, Pausleinen und Zeichenpapieren, Rollen und Bogen, in nur vorzüglichen Qualitäten.

Holzementpapier, Dachpappen, Bodenbelag- u. Teppichunterlag-Papiere

## Patentverkauf oder Lizenz-Abgabe

Die Inhaber der Schweizer Patente Nr. 38516

## „Dampfgenerator“

und 39194

## „Vorrichtung an Motoren zur Steuerung des Eintritts und Austritts des Kraftfluidums“

wünschen mit schweizerischen Fabrikanten in Verbindung zu treten, behufs Verkaufs der Patente, beziehungsweise Abgabe der Lizenz für die Schweiz, zwecks Fabrikation der durch diese Patente geschützten Erfindungen in der Schweiz.

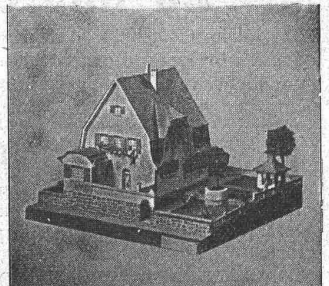
Reflektanten belieben sich um weitere Auskunft zu wenden an das Patentanwaltsbureau E. Blum & C<sup>g</sup>, Bahnhofstr. 74, Zürich 1.

**Erfindungs-Patente**  
Marken-Muster-  
& Modell-Schutz im In- u. Ausland  
H. KIRCHHOFFER vormalig  
Bourry-Séguin & Co. ZÜRICH  
1880  
Gegründet

## Zu kaufen gesucht ein älterer Theodolit

zu Schulzwecken. Offerten mit kurzer Beschreibung und Preisangabe unter Chiffre O. H. 6064 an Orell Füssli-Annoncen, Bern.

Die Inhaber des Schweizer Patentes Vickers Sons & Maxim Ltd. Nr. 38235 vom 14. November 1906 auf: „Wassermantel für automatische Feuerwaffen“, wünschen mit schweizerischen Fabrikanten, beziehungsweise Interessenten in Verbindung zu treten und sind gerne bereit, Lizenzen zu erteilen oder das Patent zu verkaufen. — Gefl. Offerten oder Vorschläge werden durch Herrn E. Imer-Schneider, Ingenieur-conseil, 8, Bd. James-Fazy in Genf, bereitwilligst weiterbefördert.



## Kartonmodelle

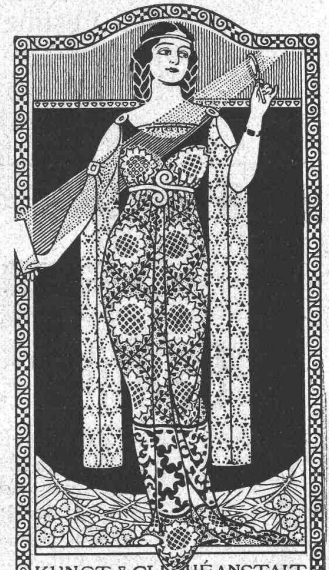
transportfähiger und billiger als in Gips fertigt an

H. Langmack

Atelier für Kartonmodelle  
Engl. Viertelstr. 7, Zürich

Prima Referenz. von Privaten u. Behörden

Beim Einfordern von Prospekten wollen die werten Leser auf diese Zeitschrift Bezug nehmen.



KUNST- & CLICHÉANSTALT

A. SULZER & CO

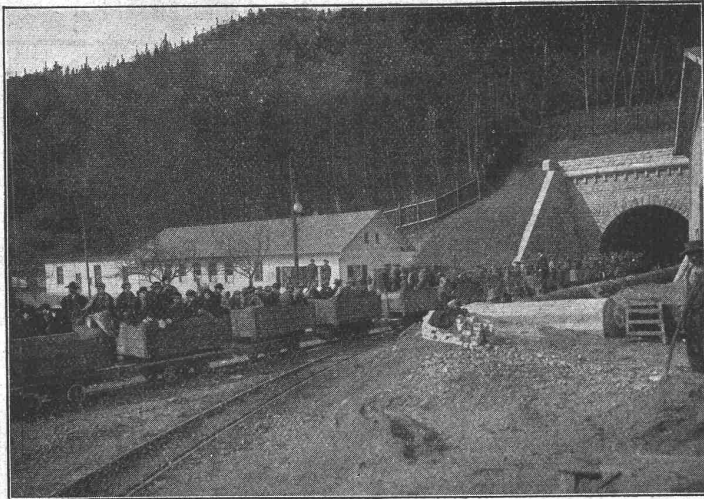
ELISABETHSTR. 14 ZÜRICH TELEFON 12

CLICHÉS

FÜR KATALOGE ZEITSCHRIFTEN

INSEDATE





Südportal des Hauenstein-Basis-Tunnels.

## Julius Berger

Tiefbau-Aktiengesellschaft  
Berlin W 50 (Wilmersdorf)

Rankestraße 17

Fernsprech-Anschluß:  
Pfalzburg 4227 u. 4228

Zweig - Niederlassungen in Olten  
(Schweiz), Hamburg u. Bromberg

Unternehmung für Eisenbahnbauten, Straßenbauten und  
Wasserbauten aller Art, insbesondere Ausführungen  
umfangreicher Erd- und Felsen-Arbeiten, Naß- und  
Trockenbaggerungen und Tunnelbauten

## Zentralheizungen

aller Systeme

Sanitäre Anlagen • Wäscherei-  
einrichtungen

erstellt unter Garantie

Albert Kruck, Zürich 1.

Adler  
Tiefbau  
Zürich

*Sanitäre  
Anlagen*

*Reparaturen*

*Zentralheizungen!*

**Rathgeb & Mayer**  
• ZÜRICH •  
BADENERSTR. 60. TEL: 5458.

**WILH.  
BAUMANN  
HÖRGEN**

Rolladen. Rolljalousien.  
Jalousieladen. Rollschutzwände

Gegründet  
**1860**

# Gelatine-Telsit

### Sicherheits - Sprengstoff.

Im Gebrauch bei folgenden Tunnel-Unternehmungen:  
Jungfrau-Bahn, Münster-Grenchen, Lötschberg usw.

## Spezial-Sprenggelatine

Neues, handhabungssicheres Dynamit.

Alleinige  
Fabrikanten

**Dynamit Nobel A.-G. Zürich**

Mythen-Strasse 21  
Fabrik in Isleten (Uri)



# Moderner Fabrikbau.

Neueste Dach- u. Oberlicht-Konstruktionen für industrielle Anlagen.

Weberei, ausgeführt in Frankreich. + Patent Nr. 23428 mit Neuerungen.



1. Empfohlen als rationellstes System für Spinnereien, Webereien, Färbereien, Bleichereien, Maschinenfabriken, Montierhallen, Werkstätten, Elektrische Zentralen, Giessereien, Gießhallen. Mehr als dreissigjährige Erfahrungen im Bau industrieller Anlagen. Ueber 400 000 m<sup>2</sup> ausgeführt.

**Reform-Holzzement-Dächer**  
mit Eternitplatten-Belag, ohne Kiesbeschüttung.

System Knobel, + Patent Nr. 48935.

2. Bedeutende Verminderung des Gewichtes und dadurch Ersparnis an der Dachkonstruktion. Vorzügliche Isolierung. Bequeme Begehung der Dachfläche. Schutz gegen Beschädigung der Dachhaut.

Anfertigung von Bau- und Konzessionsplänen nebst stat. Berechnungen für industrielle Anlagen jeder Art, auch im Auftrag der HH. Ing., Arch. u. Bauunternehmer u. ev. Ausführung einzelner Teile der Bauten, spez. der Dach- u. Oberlicht-Konstruktionen.

Ausfertigung der Entwürfe:

**H. Knobel** vormals in Firma **Zürich 6**  
Séquin & Knobel  
Ingenieurbureau für modernen Fabrikbau. Architekturbureau.

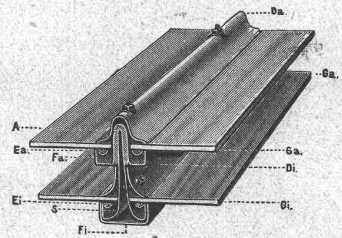
## Kittlose Oberlichter

für Laternen-Oberlichter, Sheddächer und Wohnhäuser

mit Einglasung a. elastischer Unterlage.

- a) Sprossen für einfache Verglasung, + Patent Nr. 43278,  
b) verbesserte Duplexsprosse mit doppelter Verglasung, System Knobel, + Patent Nr. 51597, gleichmässige sichere Scheibenaufnahme. Dichter Abschluss gegen Regen, Schnee, Russ und Staub. Leichtes Reinigen.  
Gute Isolierung und Ersparnis an Heizmaterial.

b) Duplexsprosse.



Vertretung und Ausführung:

**Koch & Cie** vormals **Basel**  
E. Baumberger & Koch  
Unternehmung f. Dachkonstruktionen u. Bodenbelagsarbeiten.

Generalvertreter:  
**G. Bosshard, Zürich**  
Blaufahnenstrasse 14.

# CERESIT

macht nasse Keller, feuchte Wohnungen garantiert staubtrocken.

1A REFERENZEN

Deutsches Reichs-Patent

PROSPEKTE GRATIS

WUNNERSCHE BITUMENWERKE G. m. b. H. UNNA i. W.

Generalvertreter:  
**G. Bosshard, Zürich**  
Blaufahnenstrasse 14.

## Feuerschutz-Holz-Anstrichfarbe

„PYRASPI“

Prospekte zu Diensten,

**CH. H. PFISTER & CO., BASEL**

Telephon 1114 — Telegr.: Pfisterco, Basel — Leonhardsgraben 34

## Bleichert

Leipzig · Wien · Vertreter für die Schweiz:

**Robert Aebi & Co., Zürich**

Verlade- u. Transportanlagen  
Drahtseilbahnen mit unseren

### Doppel- Laufwerken

für Stundenleistungen bis 500 Tonnen und  
Einzellasten bis 4000 kg befinden sich im Bau  
Elektrohängebahnen, Kabelkrane, Becherwerke

### Verlade-Anlagen.

