

**Zeitschrift:** Schweizerische Bauzeitung  
**Herausgeber:** Verlags-AG der akademischen technischen Vereine  
**Band:** 61/62 (1913)  
**Heft:** 19

## **Werbung**

### **Nutzungsbedingungen**

Die ETH-Bibliothek ist die Anbieterin der digitalisierten Zeitschriften auf E-Periodica. Sie besitzt keine Urheberrechte an den Zeitschriften und ist nicht verantwortlich für deren Inhalte. Die Rechte liegen in der Regel bei den Herausgebern beziehungsweise den externen Rechteinhabern. Das Veröffentlichen von Bildern in Print- und Online-Publikationen sowie auf Social Media-Kanälen oder Webseiten ist nur mit vorheriger Genehmigung der Rechteinhaber erlaubt. [Mehr erfahren](#)

### **Conditions d'utilisation**

L'ETH Library est le fournisseur des revues numérisées. Elle ne détient aucun droit d'auteur sur les revues et n'est pas responsable de leur contenu. En règle générale, les droits sont détenus par les éditeurs ou les détenteurs de droits externes. La reproduction d'images dans des publications imprimées ou en ligne ainsi que sur des canaux de médias sociaux ou des sites web n'est autorisée qu'avec l'accord préalable des détenteurs des droits. [En savoir plus](#)

### **Terms of use**

The ETH Library is the provider of the digitised journals. It does not own any copyrights to the journals and is not responsible for their content. The rights usually lie with the publishers or the external rights holders. Publishing images in print and online publications, as well as on social media channels or websites, is only permitted with the prior consent of the rights holders. [Find out more](#)

**Download PDF:** 12.02.2026

**ETH-Bibliothek Zürich, E-Periodica, <https://www.e-periodica.ch>**

# Schweizerische Bauzeitung

**Abonnementspreis:**

Schweiz 20 Fr. jährlich  
Ausland 28 Fr. jährlich

**Für Vereinsmitglieder:**

Schweiz 16 Fr. jährlich  
Ausland 18 Fr. jährlich  
sofern beim Herausgeber  
abonniert wird

DES SCHWEIZ. ING.- & ARCHITEKTEN-VEREINS & DER GESELLSCHAFT EHEM. STUDIERENDER DER EIDG. TECHN. HOCHSCHULE,

**WOCHENSCHRIFT**

FÜR BAU-, VERKEHRS- UND MASCHINENTECHNIK

GEGRÜNDET VON A. WALDNER, ING. HERAUSGEBER A. JEGHER, ING., ZÜRICH

Verlag des Herausgebers. — Kommissionsverlag: Rascher & Cie., Zürich und Leipzig

**ORGAN**
**Insertionspreis:**

4-gespalte Petitzeile oder  
deren Raum . 30 Cts.  
Haupttitelseite: 50 Cts.

Insertate ausschliesslich  
an Annoncen-Expedition  
Rudolf Mosse, Zürich  
und deren Filialen und  
Agenturen

ELEKTRISCHE  
HYDRAULISCHE  
TRANSMISSIONS-

PERSONEN- & WAREN-

## AUFZÜGE

**SCHINDLER & C<sup>ie</sup>**

.. LUZERN ..

GEGRÜNDET 1874.



## BAILDONSTAHL



WERKZEUGSTAHL, RAPIDSTAHL, SILBERSTAHL,  
HOCHLEISTUNGS - RAPID - SPIRALBOHRER,  
KONSTRUKTIONSTAHL, STEINBOHRSTAHL,  
:: TIEFBOHRMEISSEL, KRIEGSMATERIAL. ::

**OBERSCHLESISCHE EISENINDUSTRIE A.-G., GLEIWITZ.**

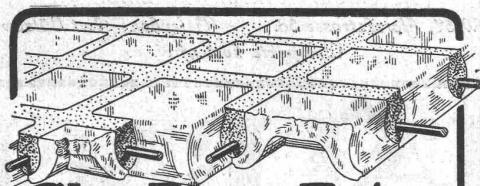
GOLDENE STAATSMEDAILLE. — UEBER 10 000 ARBEITER.

GENERALVERTRETUNG FÜR DIE SCHWEIZ:

**E. HAEGLER-RÜTSCHI, ZÜRICH 8, BUREAU: FLORASTRASSE 7.**

## Leitungsstangen

aus prima Bergholz, gemäss eidgen. Vorschriften,  
mit Kupfervitriol imprägniert, liefert die  
Imprägnier-Anstalt Emmenthal, E. Lüthi, Burgdorf



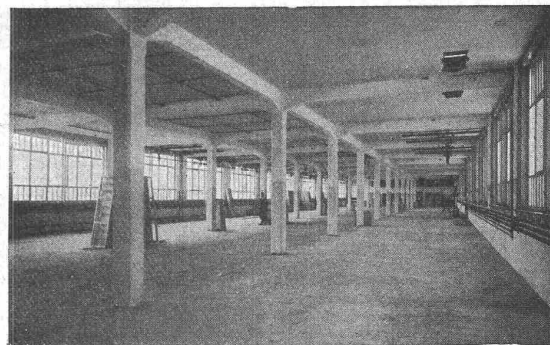
**Glas-Eisen-Beton**  
(System Keppler)

Für Fußböden, Dächer, u. Wände.

Grosse Tragfähigkeit. Billig i. d. Herstellung.  
Minimale Unterhaltungskosten. Leicht zu  
reinigen. Kein Anstrich nötig.

Vertreter **Robert Looser, Zürich V**  
Kreuzplatz 1

## Favre & Cie., Zürich Eisenbetonbau



Neue Fabrikanlage C. F. Bally A.-G., Schönenwerd. 12000 m<sup>2</sup>

**Türschoner**

in allen Ausführungen  
**Carl Thomas**  
Cöln-Melaten, Tel. A 3531

Für technische Vorarbeiten und Projektstudien im Bahnbau  
empfiehlt sich **B. EMCH**, Ingen.-Bureau, Bern.

## ARSAG LIFTS

Personen- & Warenaufzüge  
jeder Art

**Aufzüge- & Räderfabrik Seebach**  
**SEEBACH-ZÜRICH.**

## Hochbauinspektorat d. Stadt Zürich

### Ausschreibung v. Bauarbeiten

Ueber die **Projektierung und Ausführung einer Niederdruckwarmwasserheizung** für das **Schulhaus Grossmünster** wird hiemit ein öffentlicher Wettbewerb veranstaltet.

Pläne und Uebernahmsbedingungen können im **Bureau I, Torgasse 6, 1. Stock**, je vormittags zwischen 11 und 12 Uhr, bis zum 12. November a. c. entgegengenommen werden, wo auch sonst jede gewünschte Auskunft erteilt wird.

Angebote sind verschlossen und mit der Aufschrift „**Niederdruckwarmwasserheizung Schulhaus Grossmünster**“ versehen bis **Samstag den 29. November 1913, abends 4 Uhr**, dem **Vorstand des Bauwesens I, Stadthaus, 3. Stock**, einzureichen.

Zürich, den 31. Oktober 1913.

Der Hochbauinspektor.

### Konkurrenz-Eröffnung

über die **Projektierung** und teilweise **Profilierung** von voraussichtlich 18 km **Güterstrassen** für die **Güterzusammenlegung Weinfelden**. Die Spezialvorschriften und Eingabeformulare liegen beim Korporationspräsidenten, Herrn **Widler**, „zur Abendruhe“ in **Weinfelden** auf, welcher bis zum **12. November** verschlossene Offerten entgegennimmt.

Frauenfeld, den 3. November 1913.

Der kant. Kultur-Ingenieur.

## J. Bolliger & Co. Zürich

Ingenieur-Bureau

Teleph. 109

Gegr. 1898

Tödi str. 65



**Eisenbeton** für Hoch u. Tiefbau  
Projekte. Statische Berechnungen.

Die Ofenfabrik

**J. Wegmann, Oberburg** (Schweiz)

liefert vorzügliche Oefen mit Blechmantel oder Kachelbekleidung, zur Beheizung von Räumen jeder Art und Grösse.

*Solideste Bauart. Grösste Brennmaterialersparnis. Beste Referenzen.*

— Man verlange Prospekte. —

# J. Rukstuhl, Basel

erstellt auf Grundlage vieljähriger Erfahrung

## Centralheizungen

aller Systeme

**Warmwasser — Niederdruckdampf etc**

## Sponagel & Co., Zürich

Baumaterialien

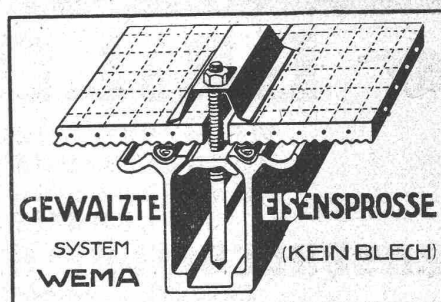
Spezialgeschäft für keramische  
**Boden- und Wandbeläge**  
**Kunstglasurplatten : Wandbrunnen**  
**Mutz-Keramik.**

Generalvertreter erstklassiger Fabriken.  
Kunstgerechte Ausführung der Versetzarbeiten durch eigene, geschulte Facharbeiter.

Kataloge und Preislisten zu Diensten.  
Reichhaltige Muster-Ausstellung Sihlquai 139—143.

## F. GAUGER & C<sup>o</sup>

### ■ ZÜRICH ■



**KITTLOSE GLASDÄCHER**  
FÜR  
EINFACHE & DOPPELVERGLASUNG

Behördlich konsessioniert.

In- und Ausland.

**Stellenvermittlung für das techn. Fach**  
(Ingenieur Viktor Neumann)

Berlin W 57, Yorckstrasse 38.

Telephon: Amt Lützow 6252

Prospekte kostenfrei.

# HALBACH

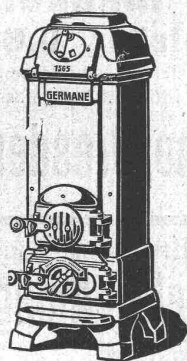
## DAMPFRAMMEN



**Ernst Halbach & Co**  
Düsseldorf. Berlin W 30  
Frankfurt a/M.

GER





## Winters Dauerbrandöfen Patent Germanen

**Neue Modelle 1913**

vereinigen die altbewährten Vor-  
züge mit neuen, abgeklärten Formen

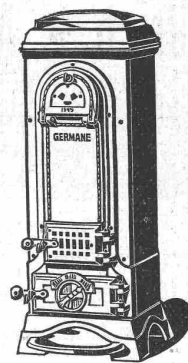
Ueber

**900 000**

unserer Öfen im Gebrauch

Man fordere die neue Preisliste O 61, Ausgabe 1913,  
durch jede bessere Ofenhandlung oder vom Fabrikanten

**Germania Ofen- und Herdfabrik  
Winter & Co., Hannover**



## Silicium - Carbid

(auch Carborundum genannt)

zur Herstellung von Zementböden, Zementstufen, hydraulisch  
gepressten Bodenplatten etc., welche sich nicht abnützen und  
durch den Verkehr nicht glatt werden, liefert billigst das

**Elektrizitätswerk Lonza A.-G., Basel.**

## LOLLARKESSEL FÜR CENTRALHEIZUNG

Unübertroffen in Heizleistung und Brennstoffausnutzung  
Zu beziehen durch die meisten Heizungsfirmen

**BUDERUS'SCHE EISENWERKE**

ABT. LOLLAR, WETZLAR

Vertretung: Buderus'sche Handelsgesellschaft m. b. H., Zürich. Lager in Zürich und Genf.



## Bagger

für elektrischen, Dampf- und Explosionsmotor-Betrieb.

Konstruktion Orenstein & Koppel.

**Eimerkettenbagger**

**Löffelbagger**

**Schwimmbagger.**

Verkauf und Vermietung von Baggern, sowie Rollbahn-  
materialien jeder Art.

Schweizerische Aktiengesellschaft

**Orenstein & Koppel**

**Zürich 1.**

3 Löffelbagger } zur Zeit in der Schweiz  
2 Eimerkettenbagger } im Betrieb.



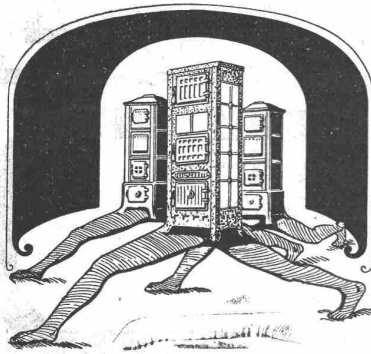
## Spezialfabrik für Lichtpauspapiere Zürich - A. Messerli - Bern

Aelteste Lichtpausanstalt der Schweiz

Gegründet in Zürich 1876

liefert prompt und billig unter Garantie:

**Lichtpauspapiere** eigener, bewährter Fabrikation,  
**Lichtpausapparate** div. Systeme, pneumat. und elektr.  
**Lichtkopien** auf blauem, weissem und braunem Grund,  
**Plandruck** (Trockendruckverfahren) schwarz und farbig.



## Union-Briquet-Ofen „Fakir“

Der Dauerbrand ist auf neue Art gelöst, ohne unnötigen Brennstoffverbrauch wie bei alten Dauerbrandöfen. — Eine einfache und sinnreiche Vorrichtung ermöglicht das tägliche Anfeuern ohne Hilfe von Papier, Holz etc.

**Einen grossen Schritt  
== vorwärts ==  
In der Ofentechnik**  
bedeutet der

**A.-G. Ofenfabrik, Sursee  
Affolter, Christen & Co.  
A.-G., Basel.**

## Firmenschilder-Fabrik

Wilh. Poppe & Co., Zürich 4, Birmensdorferstr. 61  
Telephon 4992

liefern jede Art Firmenschilder: Spezialität feine Glasschilder, sowie  
Buchstaben aus Glas, Zink, Kupfer, Bronze etc. etc.  
Verlangen Sie Skizzen und Kostenvoranschläge.

## Stat. Berechnungen

jeder Art (stat. unbestimmte Systeme) Projekte,  
Bauleitung, Expertisen. — Spezialität: **Eisen-  
beton im Hoch- und Tiefbau.**

**H. BINDER - FRIEDRICH, Ingenieur, BASEL.**

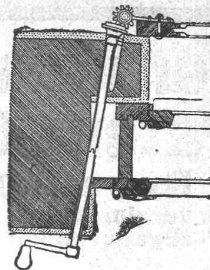
*Litho*  
*Typ-Oberrichter*

*für Luthi & Co.*  
*und Göttschall & Co. am Hofplatz*

*J. Eberspächer Metallwarenfabrik*  
*Esslingen a.N.*

*Unverändert oder Ersatzteile von Eberspächer Metallwarenfabrik*

Generalvertreter für die Schweiz:  
**Martin Keller, Neu-Seidenhof, Zürich.**



## Fensterladen- Innenöffner und Feststeller D. R. G. M.

Bestes und billigstes System, tausendfach bewährt. Prospekt kostenlos.

**Fritz Kühne, Dresden A19**

## Kauf- oder mietweise Erstellung von Elektrischen Betriebs-Anlagen für Bauunternehmungen.

**Elektromotoren — Dynamos.**  
Ed. Schlæpfer & Cie., Elektr. Anlagen, Zürich-Wollishofen.

**Mannfaedt /  
Tür-  
Zargen**

D. R. P.

Vertreter für die Schweiz:  
**F. A. Franken,**  
Basel, Rudolfstrasse Nr. 33.

Zufolge Betriebsvergrößerung wurden folgende Maschinen, gut erhalten und betriebsfähig, abgängig:

- 5 Stück **Leitspindeldrehbänke**,  
ca. 1 m lang,
- 1 Stück **Leitspindeldrehbänke**,  
ca. 2 m lang,
- 1 Stück **Leitspindeldrehbänke**,  
ca. 3 m lang,
- 2 Stück **Leitspindeldrehbänke**,  
ca. 4 m lang,
- 6 Stück **Bohrmaschinen**  
div. Dimensionen,
- 1 Stück **Fraismaschine**
- 1 Stück **Shapingmaschine**
- 2 Stück **Hobelmaschinen**  
eine Menge **Werkzeuge.**

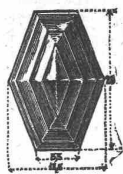
Anfragen unter Chiffre Z.S. 21568 befördert die  
Annoncen-Expedition **Rudolf Mosse, Zürich.**

# Koch & C<sup>ie</sup>, Baumaterialien-Handlung, Basel

Telephon: Nr. 2977

vormals E. Baumberger &amp; Koch

Telegr.-Adr.: Asphalt Basel



## ::: Falconnier's Glasbausteine :::

aus geblasenem Glase

## Glas-Prismen und -Reflektoren

bringen Tageshelle in dunkle Räume



### Schürmann's Anker-Eisen

aus Siemens-Martin-Flusseisen. Werden auf der Baustelle kalt verarbeitet.

### Nagelbare Bims-Dübelsteine

aus besonders geeignetem, präpariertem Bimsstein in schweizer. Backsteinformat 24 × 12 × 6 cm.

# OZON-GENERATOREN SYSTEM OZONAIR.

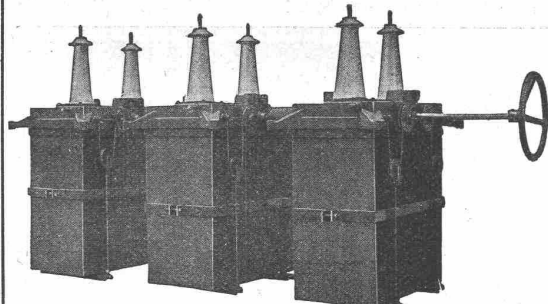
FÜR  
LÜFTUNGSANLAGEN & WASSER-STERILISATION

VIELSEITIGE ERFAHRUNG — ZAHLEICHE REFERENZEN.  
6 GRANDS PRIX — 1\* GOLDENE UND SILBERNE MEDAILLEN — 5 EHRENDIPLOME.

## G. HEMMERLIN & CO, MULHAUSEN /ELS.

## Carl Maier, Schaffhausen

Fabrik elektrischer Apparate



Oelschalter O. A. 6 für 45000 Volt.

### Spezialitäten:

Oelschalter  
Relais und Stromwandler  
Freileitungs-Schalter

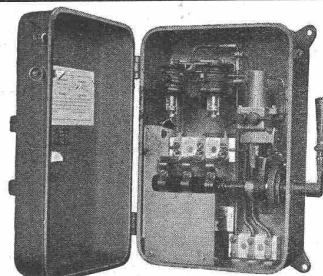


Trennschalter

Motorschaltkasten

Blitzschutz-Apparate

Komplette Schaltanlagen



Schaltkasten Type K. T. A.



# ATELIERS de CONSTRUCTIONS MÉCANIQUES

## de VEVEY, Schweiz

### Turbinen und Regulatoren

Warenaufzüge aller Systeme

Kompressoren

Hydraulische Pressen

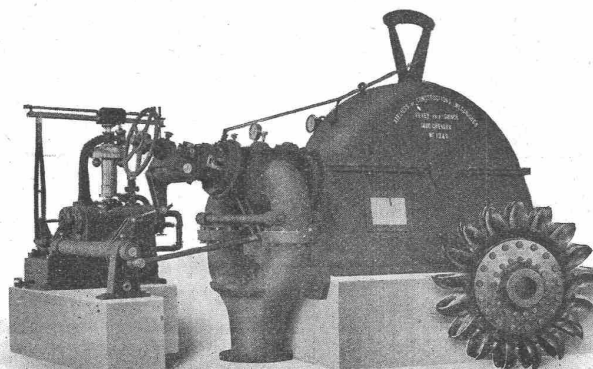
Hebewerkzeuge

Krane, Laufbühnen

Drehscheiben

Verlade-Rollwagen

Weichen u. Kreuzungen



Turbine Pelton à jet dévié, avec régulateur à pression d'huile, 1400 HP 500 tours/minute, sous 240 m de chute.

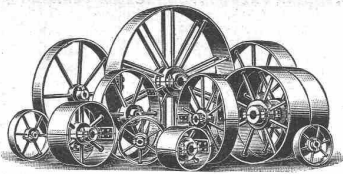
Eisen- und Bronze-  
GiessereiEiserne Brücken- u.  
DachkonstruktionenReservoirs und  
Dampfkessel

Gasbehälter

Rohrleitungen

Schleusen und  
WehranlagenAuf Verlangen Kostenbe-  
rechnungen für Maschinen-  
anlagen jeder Art.





Schmiedeeiserne  
**Riemenscheiben**  
ein- u. zweiteilig, höchst  
betriebssicher. Gr. Lager.  
Rasche Anfertigung.  
**Gebrüder Dietsche,**  
Maschinenfabrik,  
Koblenz (Aargau).

## Ingenieurbureau A. Brunner

dipl. Ingenieur

Schützengasse 10 **St. Gallen** Telefon Nr. 1932

Eisenbetonbau (Hoch- und Tiefbau)  
Eisen-, Holz- und Betonkonstruktionen  
Strassen- und Brückenbauten  
Kanalisationen und Wasserversorgungen  
Fundationen und Entwässerungen  
Wasserkraftanlagen etc.  
Statische Berechnungen (Statisch unbestimmte Systeme)

Projekte, Kostenvoranschläge, Bauaufsicht,  
Gutachten und Kollaudationen



**Schoch & Bodmer**  
Zürich V  
**Tonkaminpfefen**

sind das beste für schlecht  
ziehende Kamine.....  
Billiger u. dauerhafter als  
Blechkaminaufsätze.....



## Moderne mechanische Transport-Anlagen.

Kohlensilo- und Kesselbeschickungsanlagen.  
Aschetransportanlagen.

Drucksachen A 102 bereitwilligst.

**Carl Weller & Co., Zürich 7,** Englisches  
viertelstr. 57  
Vertreter der **Alpine Maschinenfab. Gesellschaft**  
Augsburg A 102.

## Eisenbeton - Sonderkurse

an der Ingenieur-Akademie Wismar a. Ostsee  
von ca. **3 Wochen Dauer**, täglich 6—7 Unterrichtsstunden (daher  
grössere Gründlichkeit ohne Ueberlastung!) vom **15. August** bis  
**Anfang September**, ferner 1. Oktober, 3. Januar und 2. April.  
Durch Unterweisung in der Benutzung erstklassiger Fachliteratur und  
durch individuelle Berücksichtigung wird veraltetes Diktat vermieden  
und bester Erfolg garantiert. Kein Kaufzwang von teuren Lehrheften!  
Zeugnisse durch die Akademie. Auf Wunsch verkürzte Teilnahme —  
I. und II. Kursus (stat. unbest. Systeme). Näheres im Programm!

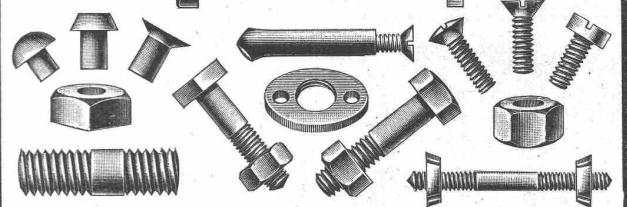
Für die Ingenieur-Akademie

**Diplom-Ing. Schmidt, Abt.-Vorst. und Dozent.**  
Uebernahme von stat. Berechnungen aller Art.

## EISENWERK FRAUENFELD A.G.

Telephon N° 202

Telegramm-Adresse  
Eisenwerk Frauenfeld.



6-RAU. ZÜRICH

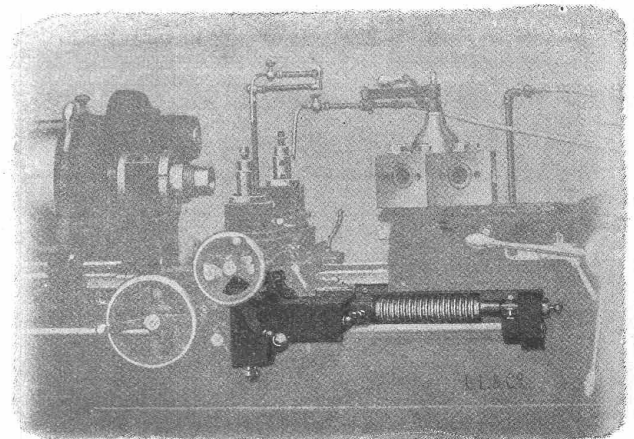
Miete

**Rollmaterial** ..  
Baumaschinen  
WITTKOWSKY & CO. ZÜRICH

Kauf

## Ludw. Loewe & Co. Berlin

fabrizieren in vollendeter Präzision  
**WERKZEUGMASCHINEN & WERKZEUGE**  
für Metallbearbeitung. Vollständig auswechselbar.  
**NORMALISIERTE MASCHINENTEILE.**  
Generalvertreter d. Schweiz: **R. FALKNER, Ing. BASEL.**



An den grossen Loewe'schen Revolverbänken kann der  
neuartige oben dargestellte **Gewindeschneid-Apparat**  
am **Quersupport** angebracht werden, welcher zur  
raschen Herstellung genauer Innen- und Aussengewinde  
mittels Leitspindel dient. Der Rückzug des Gewinde-  
stahls am Ende und die Anstellung am Anfang des erzeugten  
Gewindes wird durch eine Spezialeinrichtung erleichtert.

Man verlange **Prospekt A** über Revolverbänke **32 A**  
III und IV.



# Giesserei Bern in Bern

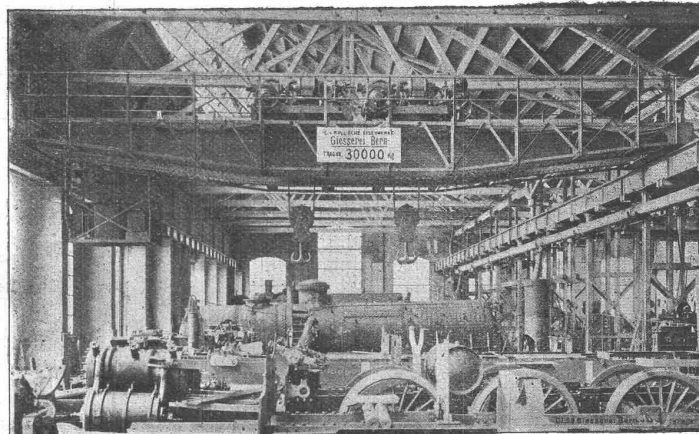
Konstruktionswerkstätten

Werk der Gesellschaft der L. von Roll'schen Eisenwerke

Telegramme: Giesserei Bern — Telephon Nr. 1066

liefert als Spezialität:

**Hebezeuge**  
**Eisenbahnmaterial**  
**Schleusen- u. Wehr-**  
**einrichtungen**  
**Zahnradbahnmaterial**  
**Standseilbahnen**



**A.-G. „UNION“ in Biel, Fabrik in Mett**  
Erste schweiz. Fabrik für elektr. geschweisste Ketten. ⚡ Pat. 27199

**Ketten aller Art**



für industrielle und landwirtschaftliche Zwecke.  
Grösste Leistungsfähigkeit. Ketten von höchster Tragkraft.

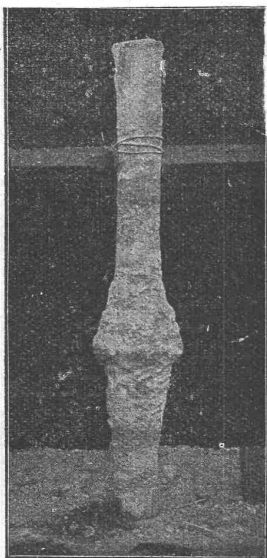
NB. Handelsketten nur durch Eisenhandlungen zu beziehen.

## DELTA-METALL

**Gussstücke** jeder Grösse nach Modellen.  
**Schmiedestücke** jeder Art nach Zeichnung.  
**Gepresste Stangen und Profil-Leisten**,  
**Gesenk-Schmiedestücke** in verschiedenen  
Legierungen von höchster Festigkeit und  
Dehnung.

**Deutsche Delta - Metall - Gesellschaft**  
**Alexander Dick & Co., Düsseldorf - Grafenberg.**

## Betonpfähle Patent Strauss



Vorteile gegenüber anderen künstlichen Gründungen:

Sofortiger Baubeginn, kürzeste Ausführungszeit. — Keine Rammarbeit, keine die benachbarten Gebäude gefährdenden Erschütterungen. — Herstellung nachträglicher Fundamentsicherungen in und neben bestehenden Gebäuden. — Gleichmässige Verdichtung des Baugrundes. — Grösste Tragfähigkeit auch bei schlechtestem Baugrund. — Erfolgreiche Anwendung für schwebende Pilotage. — Beste Möglichkeit für Schrägpahlungen. — Keine Ausschachtungs- und Wasserhaltungsarbeiten. — Aufschluss über die Bodenverhältnisse bei jedem Pfahl. — Anpassung der Pfahllängen an die wechselnde Gründungstiefe. — Grösste Billigkeit der Gründung.

Zahlreiche Ausführungen für staatliche und städtische Behörden, sowie für Private. Interessenten stehen Mitteilungen über die Ausführungen umfangreichster Gründungen auf Strauss-Pfählen gern zur Verfügung. Auf Wunsch Ingenieurberatung und Ausarbeitung von Entwürfen.

**Dyckerhoff & Widmann, A.-G., Karlsruhe i. B.**

Tiefbau-Unternehmung, Spezialgeschäft für  
Beton- u. Eisenbetonbauten i. Hoch- u. Tiefbau.

Bei Bestellungen wolle man sich auf die „Schweizerische Bauzeitung“ beziehen.

# LUXFER-PRISMEN



erhellen dunkle Räume durch **Tageslicht**,  
Kellerbeleuchtung durch **Einfallichte**.

Für bestmögliche Lichtausnützung  
verlange man kostenlose Voranschläge.

**Feuersichere Fenster aus Elektrogas.**

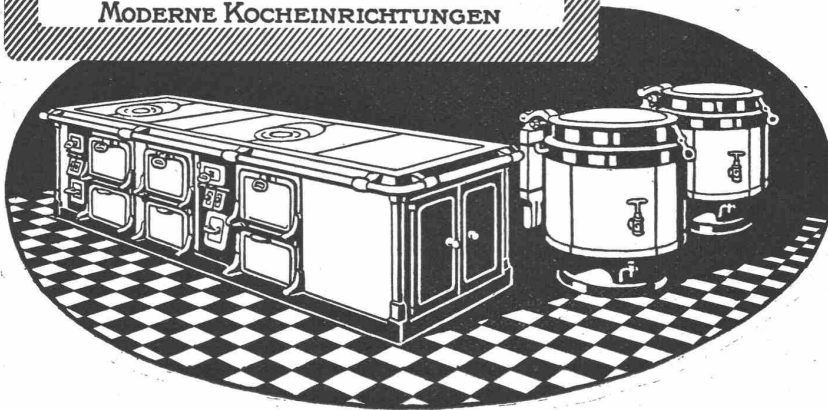
**Robert Looser, Zürich 4**

Badenerstrasse 41 ——— Telefon Nr. 652.

## Senking A. G.

**Zürich** Kaspar-Escher-Haus  
Stampfenbachstr. 19.

**MODERNE KOCH-EINRICHTUNGEN**



## Das Hervorragendste auf dem Gebiete der Feuerlöcher

# Pluvius-Feuerlöschapparate

für Hotels, Privatwohnungen, Villen, Anstalten, sowie Automobil-Feuerlöcher, genietet, absolut explosionssicher, von jedem Kind zu handhaben. Zu Tausenden im Gebrauch bei staatlichen Behörden, industriellen Etablissements, Feuerwehren etc. in der Schweiz und im Auslande.

Preis mit Aufhängevorrichtung | Type K Fr. 55.— 6 Liter Inhalt  
und zwei Füllungen | „ G Fr. 67.50 9 „ „

Automobil-Feuerlöcher Type R 8 Liter Inhalt Fr. 86.—.

Katalog gratis und franko. Wiederverkäufer gesucht.

## Pluvius-Feuerlöcher G. m. b. H.

General-Repräsentanz für die Schweiz in  
**Zürich**

Torgasse 2, II. Etage.

## PATENT-ANWÄLTE

### E. BLUM & C. DIPL. INGENIEURE

GEGRÜNDET 1878 · ZÜRICH · BAHNHOFSTR. 74



## „Sika“

ist das beste Wasser u. Feuchtigkeits-Schutzmittel, widersteht über 60 m Wasserdruck. Man verlange Referenzen, Prospekte und Besuch.

**Ausführung mit Garantie.**

Wasserdurchlässige Böden u. Wände werden mit schnellziehender „Sika“ verdichtet.

**Kaspar Winkler & Co., Zürich 5,**

Neugasse 99 — Telefon 7462  
Telegramme: „Sika“

Eigenes Versuchslaboratorium.



**Richard — Beuttner & Co., Zürich**  
Blattgold & Bronzen  
Pinsel & Schwämme

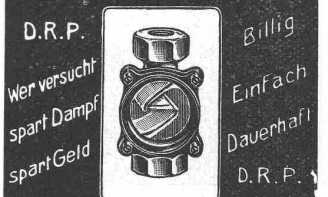
## Italienisch

lernt man

geläufig in 2—3 Monaten im  
Institut Prof. Dr. Augustin,  
Lugano.

## Arbeiten Ihre Kondensstöpfe richtig?

Eckardt's Kontrollapparat stellt es fest.



**J. C. Eckardt, Stuttgart-Cannstatt**

Vertreter für die Schweiz:  
Carl Weller & Cie., Zürich 7, Kasinostrasse 3.



# Centralheizungs-Fabrik Bern, A.-G.

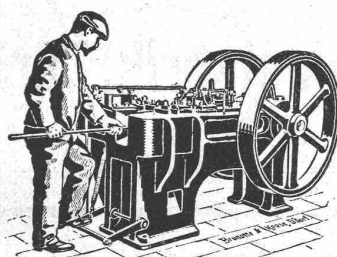
vormals J. Ruef

empfiehlt sich zur Erstellung von Zentralheizungen aller Systeme; Wäschereien, Tröckneren, Bade-Einrichtungen und Desinfektions-Apparate, Giesserei, Kupfer- und Kesselschmiedearbeiten.

Fabrik: STATION OSTERMUNDIGEN. — Depot: SPEICHERGASSE 35, BERN.

## MASCHINENFABRIK Hasenclever & Co. DUSSELDORF.

Spezialmaschinen für rationelle Massenfabrication



Patent-Schmiedemaschine

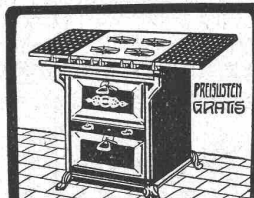
von Schrauben, Muffern, Nieten, Schienennägeln, Hufeisen, Hufstollen, Isolatorstützen u. ähnlichem Kleineisenzeug sowie Gesenkschmiedesfüßen

**Patent-Schmiedemaschinen**

Über 1600 Schmiedemaschinen geliefert.

### Patent-Anwalt

J. AUMUND, Jng. ZÜRICH.  
Telephon 2967 Rennweg 48  
Etabl. 1895



**OFENFABRIK  
SURSEE**

**GASHERDE  
IN ALLEN GRÖSSEN**

*Nachweisbar  
sparsamste  
leistungsfähigste  
aller Systeme*

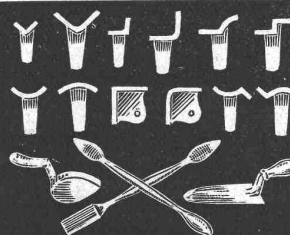
Die Inhaber des Schweizer Patentes Simpson & Oviatt Nr. 53295 vom 11. August 1910 auf: „Verfahren zur direkten Herstellung von Eisen aus oxydischen Eisenerzen“, wünschen mit schweizerischen Fabrikanten, bezw. Interessenten in Verbindung zu treten und sind gerne bereit, Lizenzen zu erteilen oder das Patent zu verkaufen. — Gefl. Offerten oder Vorschläge werden durch Herrn E. Imer-Schneider, Ingénieur-conseil, 8, Bd. James-Fazy in Genf, bereitwilligst weiterbefördert.

### Technikum KONSTANZ

(Bodensee). Städt. subvention. höhere technische Lehranstalt. Hochbau, Tiefbau, Modern. Neubau, Maschinenbau etc. Elektrotechnik. Prospekt frei

Formerwerkzeuge

für  
**Kunststein-Fabrikation**



Kantenbrecher, Spachteln, Schaufeln  
empfiehlt

**B. Enzler, Appenzell**

Nachfolger von P. Kienast Winterthur.  
Illustrierte Preislisten stehen zu Diensten.

# ESMERALDA

Preis  
50 Cts.  
per Kilo

das zuverlässigste  
Isoliermittel gegen  
salpeterhaltige Mauerflächen und

## NASSE KELLER

**Vallanda Co., Bern**

**C. Gartenmann & Co.**

Filialen in:

**Gossau**

**Genf**

**Mailand**





## Fritz Marti, Akt.-Ges., Bern

Membran- und Zentrifugalpumpen  
 Lokomotiven, Motoren, vorrätig von 6 bis 50 HP  
 Steinbrech-Anlagen zur Kies- und Sandbereitung  
 Bauwinden für Dampf- und elektrischen Betrieb  
 Bagger-Maschinen, Rollbahn-Material, Geleise, Weichen, Drehscheiben  
 Wagen, Räder, Radsätze, Lager  
 Baulokomotiven von 10 bis 70 HP zu Kauf und Miete

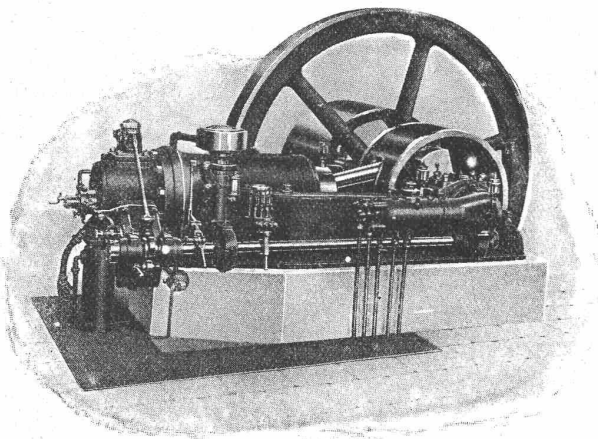
Vorrätig in Bern und Wallisellen.

## Transport-Einrichtungen, Förderanlagen aller Art

für Zement- und Kalkfabriken, chemische Industrie etc. liefert

## Daverio, Henrici & Cie., A.-G., Maschinenfabrik, Zürich

Erste Referenzen. . . Projekte und Kostenanschläge gratis.



Aktien-Gesellschaft der Maschinen-Fabrik von  
**Theodor Bell & Cie.**  
 Kriens-Luzern

## Liegende Rohölmotoren

Absolut zuverlässige und äusserst billige Betriebskraft.  
 Motore stets im Betriebe zu besichtigen.

➡ Verbrennungsmotoren aller Art. ➡

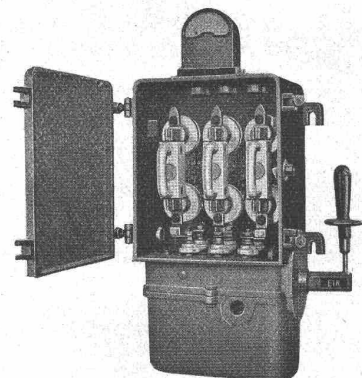
Fabrik elektrischer Apparate

## Sprecher & Schuh A.-G.

 **Narau** 

## Starkstromapparate

bis 80 000 Volt  
 bis 4000 Amp.



Schalikasten mit III-poligem  
 Oelschalter und Sicherungen