

Zeitschrift: Schweizerische Bauzeitung
Herausgeber: Verlags-AG der akademischen technischen Vereine
Band: 61/62 (1913)
Heft: 18

Werbung

Nutzungsbedingungen

Die ETH-Bibliothek ist die Anbieterin der digitalisierten Zeitschriften auf E-Periodica. Sie besitzt keine Urheberrechte an den Zeitschriften und ist nicht verantwortlich für deren Inhalte. Die Rechte liegen in der Regel bei den Herausgebern beziehungsweise den externen Rechteinhabern. Das Veröffentlichen von Bildern in Print- und Online-Publikationen sowie auf Social Media-Kanälen oder Webseiten ist nur mit vorheriger Genehmigung der Rechteinhaber erlaubt. [Mehr erfahren](#)

Conditions d'utilisation

L'ETH Library est le fournisseur des revues numérisées. Elle ne détient aucun droit d'auteur sur les revues et n'est pas responsable de leur contenu. En règle générale, les droits sont détenus par les éditeurs ou les détenteurs de droits externes. La reproduction d'images dans des publications imprimées ou en ligne ainsi que sur des canaux de médias sociaux ou des sites web n'est autorisée qu'avec l'accord préalable des détenteurs des droits. [En savoir plus](#)

Terms of use

The ETH Library is the provider of the digitised journals. It does not own any copyrights to the journals and is not responsible for their content. The rights usually lie with the publishers or the external rights holders. Publishing images in print and online publications, as well as on social media channels or websites, is only permitted with the prior consent of the rights holders. [Find out more](#)

Download PDF: 23.02.2026

ETH-Bibliothek Zürich, E-Periodica, <https://www.e-periodica.ch>

Spezialitäten für die elektrische Industrie:

Voltalack, schwarz, lufttrocknend. Gut isolierend, unempfindlich gegen Feuchtigkeit, trocknet in 2—3 Stunden ohne Ofenhitze. Besonders für Reparaturen geeignet. :: :: ::

Elastic Voltalack, ofentrocknend. Hohe Isolierfähigkeit, hält heisses Mineralöl aus. :: :: ::

Gelbe Isolierlacke, luft- und ofentrocknend. :: :: ::

Standard Lack- & Farbenwerke, Altstetten-Zürich

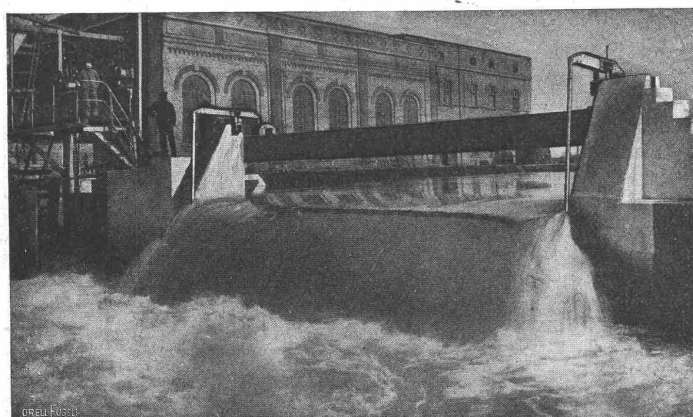
Firmenschilder-Fabrik

Wilh. Poppe & Co., Zürich 4, Birmensdorferstr. 61
Telephon 4992

liefern jede Art Firmenschilder: Spezialität feine Glasschilder, sowie Buchstaben aus Glas, Zink, Kupfer, Bronze etc. etc.
Verlangen Sie Skizzen und Kostenvoranschläge.

Leitungsstangen

aus prima Bergholz, gemäss eidgen. Vorschriften, mit **Kupfervitriol imprägniert**, liefert die
Imprägnier-Anstalt Emmenthal, E. Lüthi, Burgdorf



Automat. Ueberfallwehr der Baumwollspinnerei am Stadtbach, Augsburg.

Selbsttätige Wasserspiegel-Regulierung

durch unsere patentierten **selbsttätigen Ueberfallwehre und Saugüberfälle**.
:: (Nutzeffekt bis 80 Prozent). ::

Selbsttätige Wehranlagen

Selbsttätige Abfluss-Regulierung

für Ausgleichsweiher, Talsperren usw. usw.

Erste Referenzen von Behörden und Privaten.
In mehrjährigem Betrieb bewährt.
Projekte u. Kostenanschläge gratis.

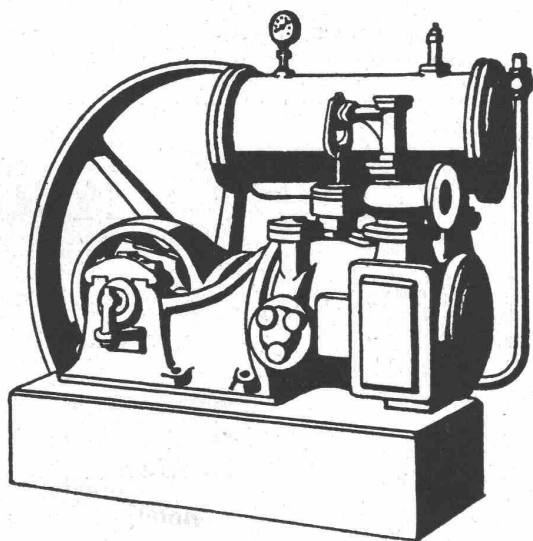
Stauwerke A.-G., Zürich

St. Peterstrasse 15

(Schweiz)

KOMPRESSOREN

EIN-ODER MEHRSTUFIG
MIT RIEMEN-, DAMPF-
OD. ELEKTR. ANTRIEB



VAKUUM- PUMPEN.

MASCHINENFABRIK
BURCKHARDT, A.G.
= BASEL. =

F. GAUGER & CO. ZÜRICH



ROLLADEN aus STAHLBLECH
EISENCONSTRUKTIONEN
SCHAUFENSTERANLAGEN
WELLBLECHBAUTEN
SCHEERENGITTER
ARCHIVANLAGEN PAT. SVST.



M. Koch, Zürich

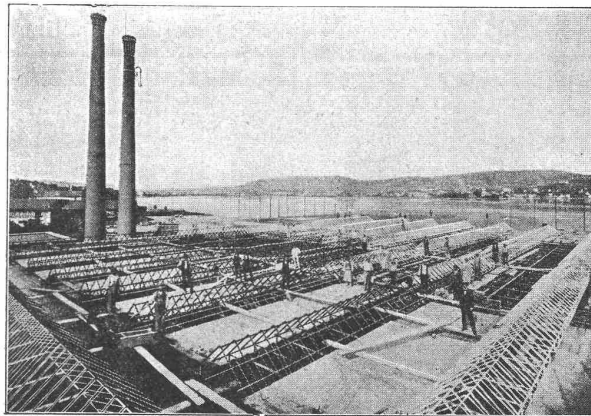
liefert:

Eiserne Brücken- und
Baukonstruktionen

Schleusen und Wehranlagen

Schmiedeeiserne Fenster

Man verlange Projekte und
Kostenvoranschläge

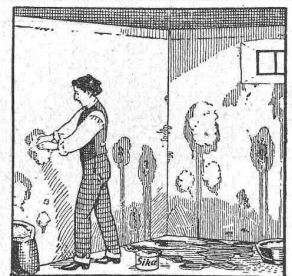


Fachwerk- und Shedkonstruktion einer Fabrikbaute in Zürich. Eisengewicht 170 Tonnen.

PATENT-ANWÄLTE

E. BLUM & C° DIPL. INGENIEURE

GEGRÜNDET 1872 · ZÜRICH · BAHNHOFSTR. 74



„Sika“

ist das beste Wasser u. Feuchtigkeits-
Schutzmittel, widersteht über 60 m
Wasserdruck. Man verlange Referenzen,
Prospekte und Besuch.

Ausführung mit Garantie.

Wasserdurchlässige Böden u. Wände
werden mit schnellziehender „Sika“
verdihtet.

Kaspar Winkler & Co.,
Zürich 5,

Neugasse 99 — Telefon 7462
Telegramme: „Sika“

Eigenes Versuchslaboratorium.

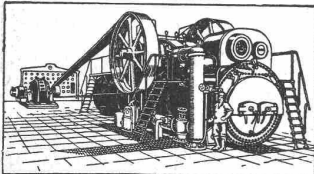
Kautionsfähiger Ingenieur,
deutsch und französisch sprechend,
sucht die Vertretung einer
Schweizer Firma im Ausland od.
die Vertretung einer ausländischen
Firma für die Schweiz. Offerten
unter Z. C. 20903 an die Annonc-
Expedition

Rudolf Mosse, Zürich,
Limmatquai 34.

R. WOLF **Magdeburg - Buckau.**

Vertreter: **W. Thiele, Zürich.**

Brüssel, Buenos-Aires 1910, Roubaix, Turin
Dresden 1911: 8 Grosse Preise.

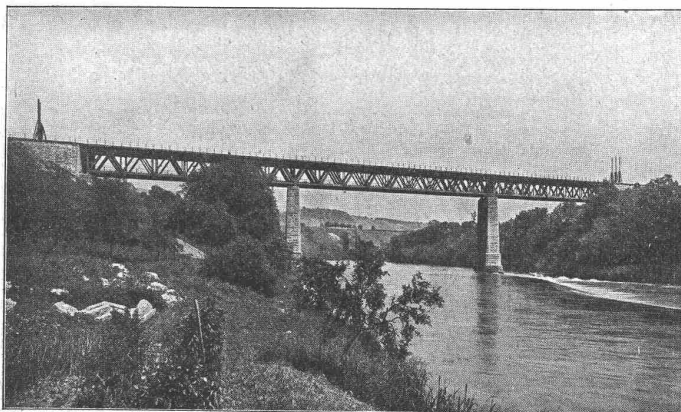


Sattdampf- und
Heissdampf-Lokomobilen

Original-Bauart Wolf . . . 10–800 PS.

Vorteilhafteste Kraftquelle für alle Betriebszweige.

Gesamterzeugung ca. 1000,000 PS



Eisenbahnbrücke der S.B.D. über die Limmat bei Weiningen von 137 m Länge und 736 Tonnen
Gewicht. In der Nacht vom 22./23. Nov. 1912 an Stelle der alten Brücke eingeschoben

Löhle & Kern

Fabrik für Eisenkonstruktionen

Zürich I ☐

Caspar Escherhaus
Stampfenbachstr. 15
Telephon Nr. 7063

Brücken

Eisenhochbauten für

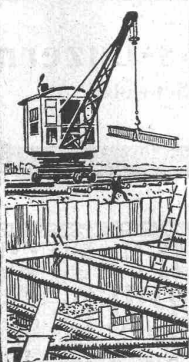
Fabriken

Geschäftshäuser

Hotels

Projekte und Ausführung

MENCK & HAMBROCK



Altona-Hamburg

Greifbagger sowie Drehkräne

mit Dampf- und elektrischen Antrieb.

Zum Kauf und zur Miete.

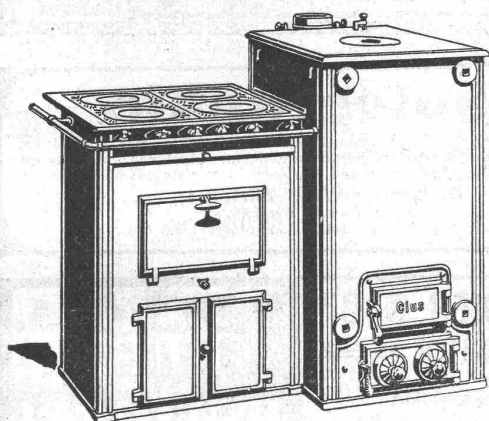
Vertreter für die Schweiz:

Fritz Marti A.-G., Bern

Murtenstrasse Nr. 83 — Telephon Nr. 1074



GESELLSCHAFT DER LUDW. VON ROLL'SCHEN EISENWERKE
· FILIALE: **EISENWERK CLUS** KT. SOLOTHURN ·



Man verlange Broschüre Nr. 113 über
Cluser Centralheizungsartikel.

CLUSER HEIZKESSEL

für Warmwasser- und Niederdruck-Dampfheizung,
sowie für gewerbliche Anlagen.

Bewährtes System.

Einfache Bauart und Aufstellung.

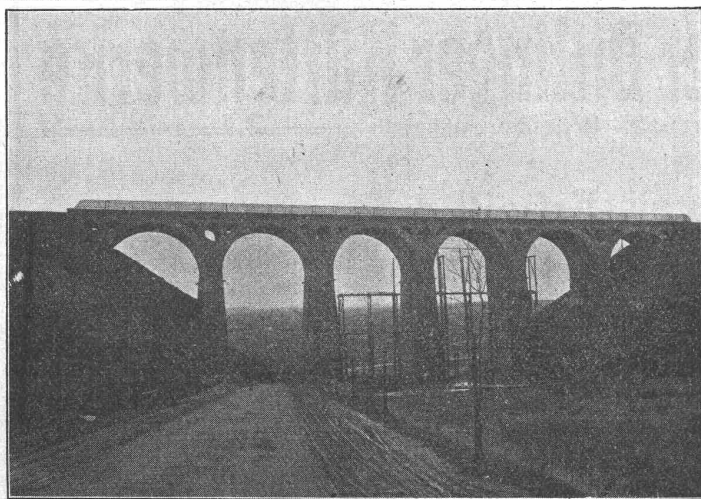
Bequeme Reinigung während dem Betriebe.

Ueber 4700 Cluserkessel im Betriebe.

Radiatoren, 50 verschiedene Modelle.

Rippenröhren und Rippenheizkörper, Wärmeplatten, Ventile,
Formstücke, gusseiserne und schmiedeiserne Flanschen.

Zu beziehen durch die Installationsfirmen.



Talbrücke der Strecke Jünkerat-Weywertz (Eifel).

Julius Berger

**Tiefbau-Aktiengesellschaft
Berlin W 50 (Wilmerdorf)**

Rankestraße 17

**Fernsprech-Anschluß:
Pfalzburg 4227 u. 4228**

**Zweig-Niederlassungen in Olten
(Schweiz), Hamburg u. Bromberg**

Unternehmung für Eisenbahnbauten, Straßenbauten und
Wasserbauten aller Art, insbesondere Ausführungen
umfangreicher Erd- und Felsen-Arbeiten, Naß- und
Trockenbaggerungen und Tunnelbauten

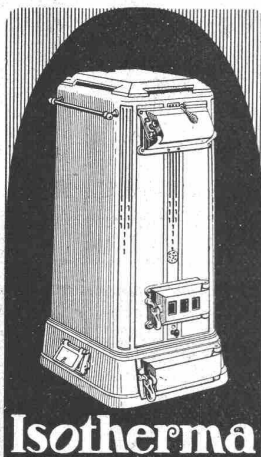
Schleusen-Anlagen

bewährter Systeme, für Kraftwerke, Wehre und Kanäle.

Gleit- und Rollschützen

Aktiengesellschaft der
Maschinenfabrik von

Theodor Bell & Co Kriens-Luzern
(Schweiz).



Für die moderne Einfamilienhaus- und Etagenheizung bevorzugt man den Union-Briketkessel **Isotherma.**

Kein Auslöschen des Feuers, daher
Kein wiederholtes Anheizen.
Genaueste Anpassung an den Wärme-
bedarf wie bei keinem andern Kessel.
Keine Schlacken.
Betrieb mühelos und sauber.
Sehr ansprechendes Aeussere.

Gesellschaft der L. von
Roll'schen Eisenwerke
Eisenwerk Clus.

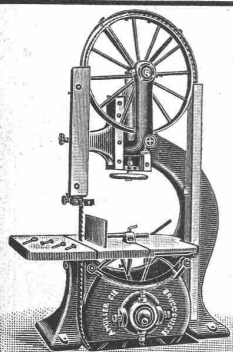
GEORG STREIFF & Co
ZÜRICH & WINTERTHUR

BAUMATERIALIEN
EN GROS
HYDR. BINDEMittel
LAGER IN THON-
MOsAIK-STEINZEUG
UND GLASIERTE
WANDPLATTEN:
ENGL. GLASIERTE
SCHÜTTSTEINE
ETC.

BUREAU:
ZÜRICH
MERKATORIUM
TELEPHON N° 2614
1635-2255

SPEZIALGESCHÄFT
FÜR
KUNSTGERECHTE
ERSTELLUNG VON
BODEN- UND WAND-
BELÄGEN

ANT. INSTITUT DEBLA MÜSSELI ZÜRICH



A. Müller & Cie. Brugg **Holzbearbeitungs- Maschinen**

Zu besichtigen in der Ausstellung
des Verbandes Schweizer Schreiner-
meister und Möbelfabrikanten in
Zürich, Unterer Mühlesteg 2.

Photographie

Spezialität in technischen Aufnahmen industrieller Objekte, wie Maschinen,
Gebäude, Interieurs, Gemälde, Sammlungen und Aufnahmen für Kataloge
und Werke aller Art. Entwickeln und Kopieren etc. von eingesandten Platten.

H. Bender-Wolf, Zürich 1
Kappelerstrasse 16, Centralhof.

Atelier für Reproduktions-Photographie.

MEYNADIER & C^{ie} **ZÜRICH**

Isoliermaterialien
— aller Art —

für Bauzwecke



**für Isolierungen und
Bedachungen**

Aktiengesellschaft der Dillinger Hüttenwerke

in Dillingen a. d. Saar (Rheinpreussen)

liefert:

Blechschiessarbeiten

aller Art, wie **glatte Rohre** von 250—3000 mm l. W. bis zu 50 mm
Blechstärke in grössten Längen, für Dampf-, Wind-, Gas-,
Wasser- und Kanalisations-Rohrleitungen, **Windkessel**, **Verzin-**
kungskessel, **Waggontransportkessel** usw. — Besonderheit:

Hochdruckrohrleitungen für Wasserkraftanlagen

Ferner **Flusseisenbleche** aus **la. Siemens-Martin**- od. **Thomas-**
Stahl, **bestgeeignet zur Herstellung genieteter Rohre.**

Vertreter für die Schweiz: **Henri Schoch, Zürich**, Postfach Neumünster.

Gewerkschaft Grillo, Funke & Co., Gelsenkirchen-Schalke

Siemens-Marlin-Stahlwerk, Blechwalzwerk, Wellrohrwalzwerk, Wassergas-Schweißwerk

liefert als Spezialitäten mit Wassergas aus eigenem S.-M.-Flusseisen

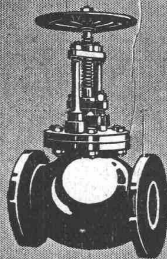
geschweisste Rohre

von 450 mm Durchmesser bis zu den größten Weiten und in Wandstärken bis zu 40 mm für Dampf-, Wind-, Gas-, Wasser-, Kanalisation-, Dücker- und Turbinen-Leitungen.

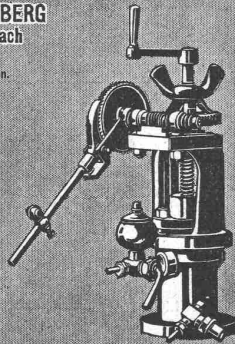
Telegramm-Adresse: Blechwalzwerk Gelsenkirchen. — Kostenanschläge bereitwilligst. — 1800 Arbeiter.

SCHÄFFER & BUDENBERG
G. m. b. H. Filiale Seebach

In Seebach bei Zürich.
Post- und Bahnhöfen Vertriebs.



Absperrventil



Schmierapparat

wie auch alle anderen Armaturen und Meßinstrumente für Maschinen- und Dampfkessel.

Rolladenfabrik

A. Griesser A.-G. in Aadorf.

Stahl- und Holzrollladen, Rolljalousien, Rollschutzwände.

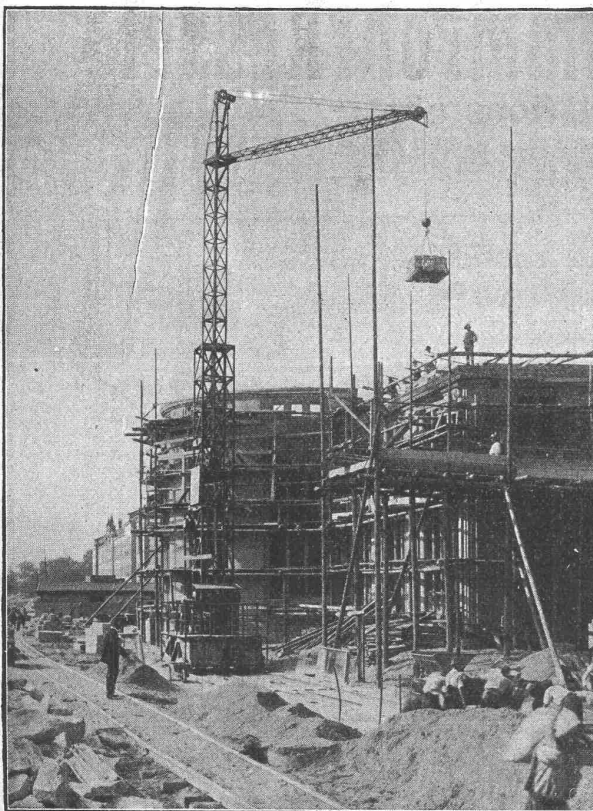


Die Solothurner Gaskoch- und Heizapparate

sind die bequemsten, solidesten, vollkommensten und **sparsamsten** aller bekannten Systeme.

Kombinierbar mit einfachen und doppelten **Perfekt- oder Sparbrennern**.

Vorrätig bei den Gaswerken und bessern Installationsgeschäften.



1 fahrbarer Turmdrehkran mit einem Motor ohne Wendegetriebe für Heben und Fahren. 2 Hubgeschwindigkeiten. 1,5 t Tragkraft. 9–5 m Ausladung. 19–26 m Rollenhöhe. Veränderliche Ausladung. Kran am Neubau Bahnhof Basel.

Heinrich Rieche, Cassel

Maschinenfabrik

KRANE

jeder Art.

Ueber

200 Turmdrehkrane

sind in den letzten Jahren

für Steinversetzarbeiten

und

Materialförderung

zur Aufstellung gekommen.

Schweizerische Referenzen zu Diensten.

Gelatine-Telsit

Sicherheits - Sprengstoff.

Im Gebrauch bei folgenden Tunnel-Unternehmungen:
Jungfrau-Bahn, Münster-Grenchen, Lötschberg usw.

Spezial-Sprenggelatine

Neues, handhabungssicheres Dynamit.

Alleinige
Fabrikanten

Dynamit Nobel A.-G. Zürich

Mythen-Strasse 21
Fabrik in Isleten (Uri)

Schweizerische Treuhand-Gesellschaft

Basel Aeschengraben Nr. 2
Telephon Nr. 647

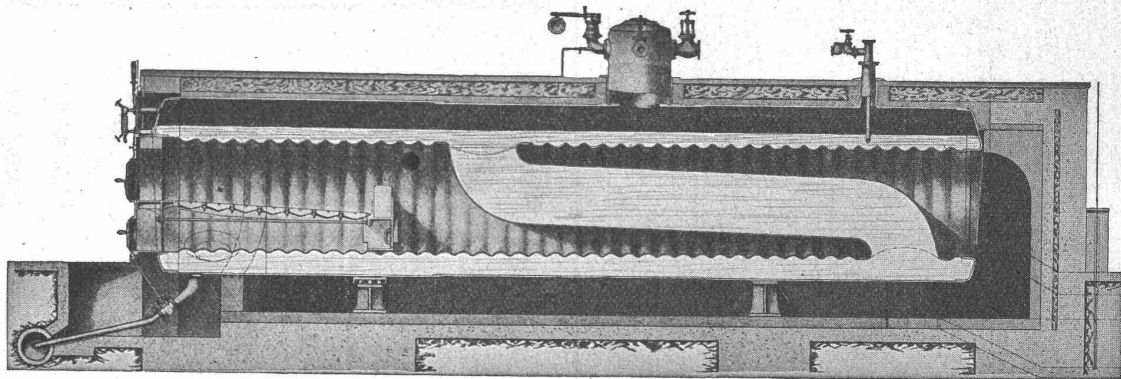
Gegründet 1906
Telegramm-Adresse: Treuhand

Bahnhofstrasse Nr. 64
Telephon Nr. 7480 **Zürich**

Revisionen — Gutachten — Organisationen und Reorganisationen

===== Liquidationen — Treuhand-Funktionen =====

King's Patent-Flammrohrkessel mit Wasserzirkulationsrohr.



Hervorragende Neuerung im Dampfkesselbau. Intensivste Wasserzirkulation.

90 Prozent Mehrleistung bei gleichbleibendem Nutzeffekt gegenüber den bisherigen Flammrohrkesseln.

**Kürzeste unter Drucksetzung. — Vollkommenste Temperatur-Ausgleichung.
Höchstes Verdampfungsvermögen. — — — — Keine Kesselsteinbildung.**

Man verlange ausführlichen Prospekt von der

Maschinenfabrik King & Co., A.-G., Zürich

Zeichner

mit Erfahrungen im allgemeinen Maschinenbau, in Maschinendispositionen und Schaltanlagen für das **Murgwerk** gesucht. Eintritt spätestens am **15. Dezember 1. Js.** Bewerbungen um diese Stelle sind mit Zeugnisabschriften, kurzem Lebenslauf und Gehaltsansprüchen bis 10. November ds. Js. anher einzureichen. Persönliche Vorstellung erst auf Aufforderung.

Karlsruhe, den 17. Oktober 1913.

Grossherzogl. Oberdirektion
des
Wasser- und Strassenbaues

Zu verkaufen
ca. 20 bis 30 tons

Tunnelbogen

aus U-Eisen Nr. 8 und T-Eisen 50/50, in Längen von 1,50 m bis 2,80 m, teilweise gerade und gebogen. Das Eisen ist in gutem Zustand und kann auf unserer Baustelle der Kläranlage St. Gallen, Bureau: Lukasmühle, St. Fiden, besichtigt werden.

Tiefbau- und Eisenbetongesellschaft Zürich.



**Zürcher
Glühlampen-
Fabrik**
Zürich i.
Metallfaden-
Lampen

Zuverlässige
Qualität

Ia. komprimierte und abgedrehte, blanke



Montandon & Cie., A.-G., Biel.

Blank und präzis gezogene



jeder Art in Eisen und Stahl.

Kaltgewalzte Eisen- und Stahlbänder bis 210 mm Breite.
Schlackenfreies Verpackungsbandeisen.

Stelle-Ausschreibung

Die durch den Rücktritt des bisherigen Inhabers sich erledigende Stelle des **Bauverwalters** unserer Gemeinde mit Fr. 4200.— bis Fr. 5200.— fixer Jahresbesoldung, wird hiemit zu freier Bewerbung ausgeschrieben. Anmeldungen in Begleit von Ausweisen über Befähigung und bisherige Tätigkeit sind bis **15. November d. J.** schriftlich Herrn Gemeindeammann **Kunz, dahier**, einzureichen, bei welchem Auskunft über die mit dieser Stelle verbundenen Obliegenheiten erhältlich ist.

Ein Ingenieur mit tüchtiger Berufsbildung würde andern Be-
werbern vorgezogen.

Zofingen, den 18. Oktober 1913

Der Gemeinderat.

Betriebsingenieur

(Elektrotechniker) mit vieljährigen Erfahrungen als Betriebsleiter von elektrischen Bahnen, Elektrizitätswerken, Bureau-, Werkstatt- und Montageleiter, **sucht Lebensstellung.** Fabrikationsgeschäft nicht ausgeschlossen; bei Konvenienz eventuell Beteiligung. — Gefl. Offerten unter Chiffre Z. R. 21742 an die Annoncen-Exped. **Rud. Mosse, Zürich**, Limmatquai 34.

Tüchtige Tunnelkontrolleure

somit **gesucht.** Nur Bewerber, welche durch Zeugnisse nachweisen können, dass sie gleiche Posten schon bekleidet haben und perfekt italienisch sprechen, wollen sich unter Beifügung ihrer Zeugnisabschriften und Angabe der Gehaltsansprüche melden.

**Julius Berger, Tiefbau A.-G.,
Zweig - Niederlassung Olten.**

Für unser Technisches Bureau
in Bern suchen wir jüngeren

Techniker

zu sofortigem Eintritt. Nur solche Bewerber, die über gute technische Kenntnisse verfügen und flott korrespondieren, belieben sich unter Einsendung von Zeugnisabschriften, Photographie und Angabe der Gehaltsansprüche, Militärverhältnisse und des frühesten Eintrittstermines sub Nr. 575 zu melden bei der

**Aktiengesellschaft
Brown, Boveri & Cie., Baden**

Jüngerer Ingenieur

mit Erfahrung in Trassierung und Projektierung von elektr. Schmalspurbahnen **gesucht**. Eintritt baldmöglichst. Gefl. Offerten unt. Chiffre Z. H. 21808 an die Ann.-Exp. **Rudolf Mosse, Zürich, Limmatquai 34.**

Bauführer,

Absolvent des Technikums Winterthur, mit langjähr. Praxis, durchaus selbständig, mit guten Referenzen, **sucht Stelle in Baugeschäft, Eisenbetonbaugeschäft oder Architekturbureau.** Gefl. Offerten unt. Z. O. 21489 an **Rudolf Mosse, Zürich, Limmatquai 34.**

Bauführer

mit langjähriger Praxis, absolut selbständig, mit prima Referenzen, **sucht Stellung.** Offert. u. Chiff. Z. W. 21422 an die Annonc.-Exp. **Rudolf Mosse, Zürich, Limmatquai 34.**

Ingenieur,

Absolvent der Eidgen. Techn. Hochschule, **sucht Anfangsstelle.** Bevorzugt wird eine Stelle in **Eisenbahn-, Wasser- oder Eisenbetonbau.** Offerten unter Chiffre Z. E. 21455 an die Annonc.-Expedition

Rudolf Mosse, Zürich, Limmatquai 34.

Tüchtiger Architekt

mit süddeutsch. Hochschulbildung und längerer erfolgreicher Tätigkeit auf guten in- und ausländ. Bureaus, Wettbewerbserfahrung, mit allen Arbeiten vertraut, **sucht Engagement.** Offerten unter Chiffre Z. H. 21633 an

Rudolf Mosse, Zürich, Limmatquai 34.

Junger**Bauingenieur,**

Diplom der Eidg. Techn. Hochschule Zürich, mit guter Praxis in Strassen- und Strassenbahnbau, **sucht passende Stellung.** — Offerten erbeten unter Chiffre Z. N. 21688 an die Annonc.-Exp. **Rudolf Mosse, Zürich.**

Studierender

(5 Semester der Bau-Ing.-Abtg., beide Vordiplome), **sucht für sofort Beschäftigung** auf einem Ingenieurbureau (franz. Schweiz, bevorzugt). Offerten mit Angabe der Bedingungen erbeten an

A. Huggler
cand. ing.
Lauterbrunnen.

Patentanwalt
Dipl.-Ing. **Hch. Riese**
Zürich
Limmatquai 34.
Rudolph Mosse-Haus.

Junger Ingenieur,

Deutschschweizer, militärfrei, mit Hochschulbildung, 1 Jahr Praxis, ziemlich französisch und ital. sprechend, **sucht passende Stellung,** bevorzugt **Baubureau.** — Offerten unter Chiffre Z. A. 21601 an die Annoncen-Expedition **Rudolf Mosse, Zürich, Limmatquai 34.**

Junger Bauingenieur,

Absolvent der Eidg. Techn. Hochschule, mit Sprachkenntnissen u. 4 Monaten Praxis im Wasserbau, **sucht Anstellung.** Offerten u. Chiffre Z. Z. 21725 an die Annoncen-Expedition

Rudolf Mosse, Zürich, Limmatquai 34.

Diplom. Chemiker,

Zürich, in leitender Stellung, grosse Fabrikpraxis, Sprachkenntnisse, **wünscht sich zu verändern.** Beteiligung nicht ausgeschlossen. Gefällige Offerten an **E. B. 1914 postlagernd Muristrassen - Bureau, Bern.**

Bautechniker-Architekt

mit Hochschulseminestern, 24 Jahre, sehr gewandter Entwerfer mit 5jähriger Praxis, **sucht Stelle** auf einem Architekturbureau oder gutem Baugeschäft, womöglich in der Ostschweiz. Sehr gute Zeugnisse zu Diensten. Offerten unt. Z. J. 21834 an die Annonc.-Exped.

Rudolf Mosse, Zürich, Limmatquai 34.

Absolvent der Bauschule Stuttgart,

Schweizer, flotter Zeichner, gut im Entwerfen,

sucht Engagement.

Offerten unter Chiffre Z. S. 21793 an die Annoncen-Expedition **Rudolf Mosse, Zürich.**

Junger,**dipl. Bauingenieur**

mit einigen Monaten Praxis, **sucht Stellung** per sofort oder später in Vermessungsarbeiten, bezw. Eisenbahnbau, im In- oder Ausland. Offerten unter Chiffre Z. Z. 21825 an die Annoncen-Expedition

Rudolf Mosse, Zürich, Limmatquai 34.

Architekt

mit künstlerisch. Ausbildung als aktiver Teilhaber in ein seit 10 Jahren bestehendes, grösseres Architekturbureau in Industrie- und bautätiger Gegend, Nähe Grossstadt, in der Schweiz gesucht. Gute Fachvorbildung u. Leistungen, sowie grössere Einlage erforderlich. Umfangreiche, günstige Objekte zur Ausarbeitung und Ausführung vorliegend. Offerten unter Z. R. 21842 an die Ann.-Exp. **Rudolf Mosse, Zürich, Limmatquai 34.**

Architekt,

tüchtig im Entwurf und Detail, Voranschlag und Abrechnung, mit mehrjähriger Bureau- und Baupraxis, la Referenzen, **sucht per sofort Stellung.** Offert. unt. Chiffre Z. U. 21445 an die Annonc.-Exped. **Rudolf Mosse, Zürich.**

Patentverkauf oder Lizenz-Abgabe

Die Inhaberin der Schweizer Patente Nr. 45830, 46634 und 46635 betreffend

„Steuerung“

(hauptsächlich für Explosions- und Verbrennungs-Motoren) wünscht mit schweizerischen Fabrikanten in Verbindung zu treten, behufs Verkaufs dieser Patente, bezw. Abtretung der Lizenz für die Schweiz, zwecks Fabrikation der durch diese Patente geschützten Erfindungen in der Schweiz.

Reflektanten belieben sich um weitere Auskunft zu wenden an das Patentanwaltsbureau **E. Blum & Co., Bahnhofstr. 74, Zürich 1.**

Patentverkauf oder Lizenzabgabe

Der Inhaber des Schweizer Patentes Nr. 35463 betreffend

„**Ofen zur Behandlung von Gasen und Gasgemischen mittelst beweglicher elektr. Lichtbogen**“

wünscht mit schweizerischen Fabrikanten in Verbindung zu treten, behufs Verkaufs des Patentes, beziehungsweise Abgabe der Lizenz für die Schweiz, zwecks Fabrikation des Patentgegenstandes in der Schweiz.

Reflektanten belieben sich um weitere Auskunft zu wenden an das Patentanwaltsbureau **E. Blum & Co., Bahnhofstr. 74, Zürich 1.**

Mannesmann-Röhren

Muffenröhren, 90, 100, 120, 150 und 175 mm Lichtweite, 5000 m, sehr gut erhalten, wie neu. **Mannesmann-Flanschenröhren**, 90, 120, 150 und 175 mm, 2000 m.

Blechröhren

gebrauchte, starke, sehr gut erhalten, in 300—600 mm Lichtweite, zirka 2000 m. Diverse Formstücke, Bogen, Tee etc. zu obigen Röhren. Alles billigst. Lager in Muri und Frutigen.

L. Wild, Muri (Aargau)
Hydranten, Schieber
Turbinen.

A. Jucker Nachf. v.**Jucker-Wegmann**

Papierhandlung z. Hecht
Schifflande Nr. 22, Zürich

Grosses Lager

von Pauspapieren, Pausleinen und Zeichenpapieren, Rollen und Bogen, in nur vorzüglichen Qualitäten.

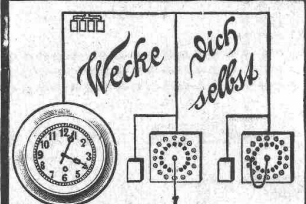
Holzzementpapier, Dachpappen, Bodentelag- u. Teppichunterlag-Papiere

Italienisch

lernt man

geläufig in 2—3 Monaten im Institut Prof. Dr. Augustin, Lugano.

Neu! Neu! Neu!
Baulampe
mit Sturmbrenner
ca. 300 Kerzen, Pat. D. R. P.
Bernhard Margreth,
Locarno, Zürich, Rheinfelden.



Moderne selbsttätige
Weckanlagen
für Hotels.

Grosse Vorteile
Zahlreiche Referenzen
Prospekte kostenlos.

ALLEIN-VERTRETUNG:
EUG. W. BRODBECK
Elektr. Licht- und Kraftanlagen
RÄMISTRASSE 5 ZÜRICH I

Wer

annoncieren will

— seien es auch nur kleine Anzeigen, wie: Personal-, Vertreter-, Stellungs-, Kaufs-, Verkaufs-, Pacht- u. Mieths-Gesuche — wendet sich mit Vortheil an die

Annoncen-Expedition
Rudolf Mosse

Centralbureau für die Schweiz:
ZÜRICH
Theaterstrasse 5.

Agenturen: Aarau, Basel, Bern, Biel, Chur, St. Gallen, Glarus, Lausanne, Luzern, Schaffhausen, Solothurn, Zofingen.

Hierdurch erwachsen dem Inserenten keine Mehrkosten, dagegen eine Reihe von Vortheilen, wie: kostenfreie fachmännische Beratung hinsichtlich zweckentsprechender Abfassung der Annonce, auffälliger Ausstattung derselben, Wahl der bestgeeigneten Blätter etc.

Katalog gratis.

Lichtpaus- und Plandruckanstalt C. Michaud, Zürich, Weinbergstr. 92

Plandruckverfahren der Gebr. Dorel, Paris
Heliographie Lichtpauspapiere

Billige Preise. Saubere und exakte Ausführung

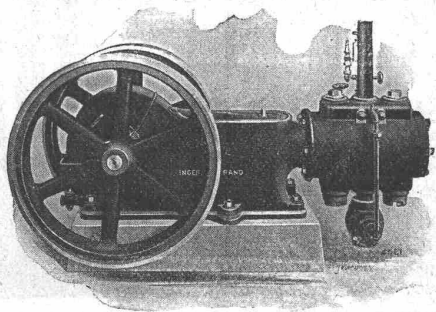
Pneumat. Werkzeuge

für

Konstruktionswerkstätten, Schmieden, Giessereien
zum Nieten, Bohren, Meisseln, Stemmen, Putzen etc.

Mechanische Bohrung und
Tief-Sondierungen

Luftkompressoren



Ingersoll Rand Co.

33 Rue Réaumur, Paris

Generalvertreter für die deutsche Schweiz:

H. v. Arx & Co., Ingenieurbureau, Zürich, Seidengasse 16.

Für die französische Schweiz:

Petitpierre, fils & Co., Neuchâtel.



TAPETEN

Linkrusta, Tekko, Salubra, Japan-
und China-Matten, Spannstoffe

LEISTEN ALLER ART

Muster und Kostenberechnungen gratis

Fischer & Heckendorn, Zürich I

Zähringerstrasse 47 :: beim Central

Miete

Rollmaterial ... Baumaschinen
WITTKOWSKY & CO. ZÜRICH

Kauf

Die Inhaber des Schweizer
Patentes Ritter von Mann-
licher Nr. 20627 vom 18. No-
vember 1899 auf „Automatische
Feuerwaffe“, wünschen mit
schweizerischen Fabrikanten, be-
ziehungsweise Interessenten in
Verbindung zu treten und sind
gerne bereit, Lizenzen zu erteilen
oder das Patent zu verkaufen. —
Gefl. Offerten oder Vorschläge
werden durch Herrn **E. Imer-
Schneider**, Ingenieur-conseil, 8,
Bd. James-Fazy in **Genf**, bereit-
willigst weiterbefördert.

Basel,
Innere Marja rathenstr. 14.

PATENTE
Chemie
De Forrer & Hug
BASEL MARKEN
MUSTER
in allen Staaten

Beim Einfordern von Pro-
spekten wollen die werten
Leser auf diese Zeitschrift
Bezug nehmen.

Architekt.

Für ein grösseres Bureau in Zürich ein tüchtiger,
vorgebildeter Architekt, geschickt in Darstellung,
gesucht. Gefl. Offerten mit Zeugniskopien und Ge-
haltsansprüchen unter Chiffre Z. D. 21854 an die
Ann.-Exp. **Rudolf Mosse, Zürich, Limmatquai 34.**

Mathematisch-mechan. Institut Kern & Cie., Aarau

Gegründet 1819

Telephon 1.12 — Telegramme: KERN-AARAU

24 Medaillen und Diplome

Grand Prix: Paris 1889, Mailand 1906

2 Grands Prix: Turin 1911

Einachser-Triangulations-Theodolite

Einfache und Repetitions-Theodolite

Bautheodolite, Nivellier-Instrumente

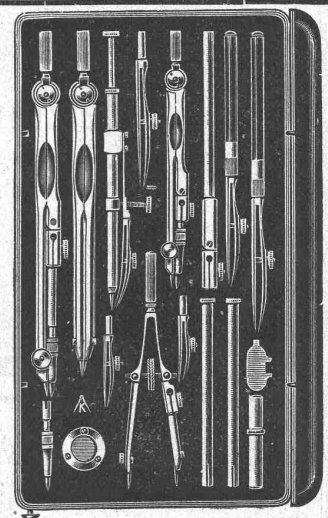
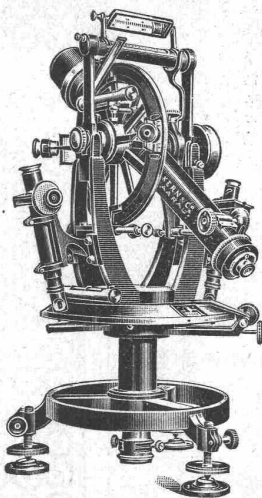
:: Messfische und Kippregeln ::



Fabrikmarke

la Schweizer
Präzisions-Reisszeuge

Kataloge gratis und franko





MASCHINENFABRIK OERLIKON



OERLIKON BEI ZÜRICH TELEGR.-ADR: USINE OERLIKON

SCHNECKENGETRIEBE



■ ■ ■ SOLIDE BAUART ■ HOHER WIRKUNGSGRAD ■ ■ ■
 GRÖSSTE BETRIEBSSICHERHEIT ■ EINFACHSTE WARTUNG
 GERÄUSCHLOSER GANG ■ KLEINSTER ENERGIEVERBRAUCH

Lieferung auf Wunsch auch ohne Motor.



Röhren und Formstücke

fabriziert aus Schmiedeeisen für

Heizungen, Gasleitungen, Teerleitungen

∴ Wasserleitungen, Windleitungen ∴

von 100 bis 1600 mm Lichtweite

auf den erforderlichen Druck geprüft

A. Rieber ^{G. m.} b. H., Reutlingen

Württemberg, Bloosstrasse Nr. 20