

Zeitschrift: Schweizerische Bauzeitung
Herausgeber: Verlags-AG der akademischen technischen Vereine
Band: 61/62 (1913)
Heft: 18

Werbung

Nutzungsbedingungen

Die ETH-Bibliothek ist die Anbieterin der digitalisierten Zeitschriften auf E-Periodica. Sie besitzt keine Urheberrechte an den Zeitschriften und ist nicht verantwortlich für deren Inhalte. Die Rechte liegen in der Regel bei den Herausgebern beziehungsweise den externen Rechteinhabern. Das Veröffentlichen von Bildern in Print- und Online-Publikationen sowie auf Social Media-Kanälen oder Webseiten ist nur mit vorheriger Genehmigung der Rechteinhaber erlaubt. [Mehr erfahren](#)

Conditions d'utilisation

L'ETH Library est le fournisseur des revues numérisées. Elle ne détient aucun droit d'auteur sur les revues et n'est pas responsable de leur contenu. En règle générale, les droits sont détenus par les éditeurs ou les détenteurs de droits externes. La reproduction d'images dans des publications imprimées ou en ligne ainsi que sur des canaux de médias sociaux ou des sites web n'est autorisée qu'avec l'accord préalable des détenteurs des droits. [En savoir plus](#)

Terms of use

The ETH Library is the provider of the digitised journals. It does not own any copyrights to the journals and is not responsible for their content. The rights usually lie with the publishers or the external rights holders. Publishing images in print and online publications, as well as on social media channels or websites, is only permitted with the prior consent of the rights holders. [Find out more](#)

Download PDF: 23.02.2026

ETH-Bibliothek Zürich, E-Periodica, <https://www.e-periodica.ch>

Schweizerische Bauzeitung

Abonnementspreis:

Schweiz 20 Fr. jährlich
Ausland 28 Fr. jährlich

Für Vereinsmitglieder:

Schweiz 16 Fr. jährlich
Ausland 18 Fr. jährlich
sofern beim Herausgeber
abonniert wird

DES SCHWEIZ. ING.- & ARCHITEKTEN-VEREINS & DER GESELLSCHAFT EHEM. STUDIERENDER DER EIDG. TECHN. HOCHSCHULE.

WOCHENSCHRIFT

FÜR BAU-, VERKEHRS- UND MASCHINENTECHNIK

GEGRÜNDET VON A. WALDNER, ING. HERAUSGEBER A. JEGHER, ING., ZÜRICH

Verlag des Herausgebers. — Kommissionsverlag: Rascher & Cie., Zürich und Leipzig

ORGAN**Insertionspreis:**

4-gespalt. Pettizelle oder
deren Raum . . 30 Cts.
Haupttitelseite: 50 Cts.

Inserate ausschliesslich
an Annoncen-Expedition
Rudolf Mosse, Zürich
und deren Filialen und
Agenturen

ELEKTRISCHE
HYDRAULISCHE
TRANSMISSIONS-

PERSONEN- & WAREN-

AUFZÜGE

SCHINDLER & C^{IE}

.. LUZERN ..

GEGRÜNDET 1874.

Wasserturbinen



Aktien-Gesellschaft

Theodor Bell & Cie., Kriens-Luzern

ARSAG LIFTS

Personen- & Warenaufzüge
jeder Art.

Aufzüge- & Räderfabrik Seebach
SEEBACH-ZÜRICH.

Hochbauinspektorat d. Stadt Zürich

Ausschreibung v. Bauarbeiten

Ueber die Projektierung und Ausführung einer Niederdruckwarmwasserheizung für das Schulhaus Grossmünster wird hiemit ein öffentlicher Wettbewerb veranstaltet.

Pläne und Uebernahmsbedingungen können im Bureau I, Torgasse 6, 1. Stock, je vormittags zwischen 11 und 12 Uhr, bis zum 12. November a. c. entgegengenommen werden, wo auch sonst jede gewünschte Auskunft erteilt wird.

Angebote sind verschlossen und mit der Aufschrift „Niederdruckwarmwasserheizung Schulhaus Grossmünster“ versehen bis Samstag den 29. November 1913, abends 4 Uhr, dem Vorstand des Bauwesens I, Stadthaus, 3. Stock, einzureichen.

Zürich, den 31. Oktober 1913.

Der Hochbauinspektor.

Terner & Chopard

Ingenieur-Bureau für Hoch- und Tiefbau

Telephon 84.02

Zürich 1

Kasp. Escherhaus
St. pfenbachstr. 15

**Brückenbauten
Eisenbetonbau
Foundationen ::**

Projektierung und Ausführung

Innenbau

Querverleimte Holzplatten, fugenlos, volumenbeständig

Dieselben bedeuten für den Innenbau was der armierte Beton für den Hochbau. Sie besitzen grosse Festigkeit bei geringer Dicke, lassen sich gut in allen Holzarten beizen, wischen und polieren. Muster und Preise umgehend.

Ad. Aeschlimann, Plattenfabrik, Meilen

Internationale Baumaschinenfabrik A.-G.

NEUSTADT an der Haardt

vorm. W. L. Velten

Tel. 39. Telegr.-Adr.: Ibag. Filiale: Kornthal bei Stuttgart. Tel. 3

Zementrohr-Press- und Ausform-Maschine D. R. P. auch Patent, für ovale und runde Rohre.

Strassen-Automobil-Steinbrecher System Velten, Modell 1910. Selbstfahrend bis 40 cbm Schotter pro Tag.

Steinbrecher für Strassen-, Eisenbahn- und Betonschotter, Leistung 15—300 cbm pro Tag.

Feinbrecher System Velten, Modell 1912, für Beton, Eisenbeton und Sand, 16—60 cbm pro Tag.

Beton-Mischmaschine System Velten, von 40 bis 300 cbm tägliche Leistung.

Spezial-Maschine für Untergrund-, Eisenbahn- und Tunnelbauten.

Kies-, Wasch- und Sortiermaschinen Walzwerke, Mahlgänge, Aufzüge, Elevatoren, Hebezeuge, Saug- und Druckpumpen, Dampfkranen, Bauwerkzeuge, Transportgeräte in prima I. Qualität. Komplette Einrichtungen für Hoch- und Tiefbau, Wasserhaltungen, Sand-, Beton- und Schotter-Zerkleinerungsanlagen, Kies-, Wasch- und Betonieranlagen für jede gewünschte Tagesleistung. Die Veltenischen Anlagen haben sich in der Praxis vorzüglich bewährt und erzielen 50—100 Prozent höhere Leistung. Auf Wunsch liefern wir kompl. Einrichtungen zur Miete mit Vorkaufrecht. Auf vorherige Anzeige können Maschinen in unseren Fabriken Neustadt an der Haardt sowie Kornthal bei Stuttgart im Betrieb vorgeführt werden.

MOREL & C^{ie}, ZÜRICH

Kreuzstr. 76

Ingenieurbureau für Hoch- und Tiefbau

Foundationen, Decken nach allen Systemen, Brücken, Reservoirs, Silos, Fabrikbauten, Stützmauern etc.

EISENBETONBAU

Projektierung u. Ausführung. Stat. Berechnungen.

Wenn Sie reell, prompt und gut bedient sein wollen, lassen Sie Ihre

LICHTPAUSEN UND PLANDRUCKE

(TROCKENVERFAHREN) anfertigen bei:

RENÉ ORBANN

SIHLHOFSTR. 27, ZÜRICH, TELEPH. 1107.

woselbst Sie auch

HELIOGRAPHIE-U. PAUSPAPIERE, 1^{te} QUALITÄT sehr preiswert beziehen können.

Behördlich konzessioniert.

In- und Ausland.

Stellenvermittlung für das techn. Fach

(Ingenieur Viktor Neumann)

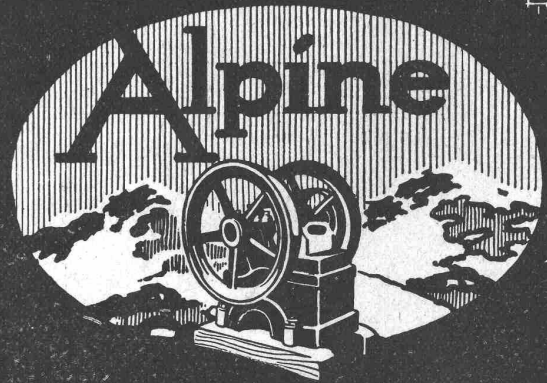
Berlin W 57, Yorckstrasse 38.

Telephon: Amt Lützow 6252

Prospekte kostenfrei.

Fabrique de tuyaux en tôle,
soudés et rivés

Tschumy, Constructeur, Yverdon.

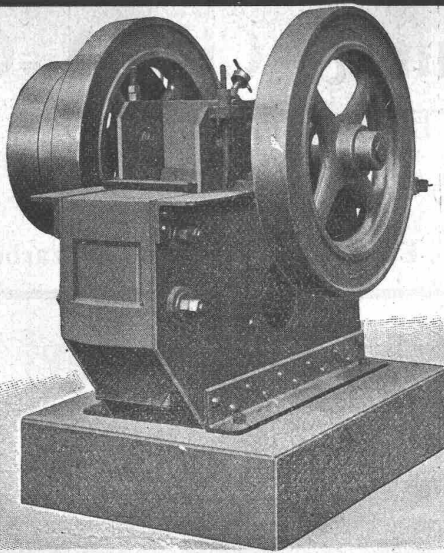


Bulldog-Steinbrecher

auch fahrbar und als Auto-Steinbrecher konstruiert. Der Bulldog-Steinbrecher dient zur Herstellung von Strassen- und Eisenbahn-Schotter aus Granit, Basalt, Porphy, Kalkstein, Syenit etc. Da man in der Lage ist, mit einer Maschine sowohl grob zu brechen als auch Terrazzomaterial und sogar ein noch feiner gebrochenes Produkt herzustellen, sind diese Brecher für die verschiedensten Zwecke verwendbar.

Spezial-Drucksachen und Anschnitte A 102 bereitwilligst.

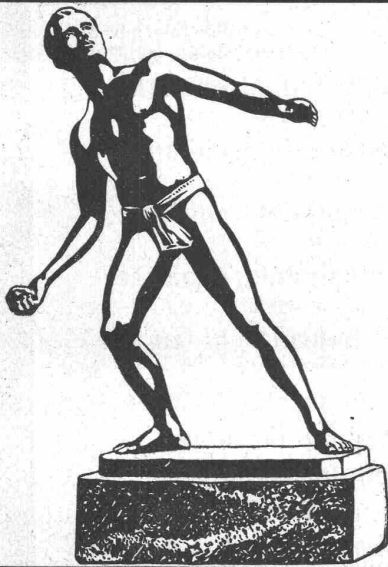
Carl Weller & Co., Zürich 7, Englisch-viertelstr. 57
Vertreter der Alpine Maschinenfabrik Gesellschaft
Augsburg A 102.



Steinbrecher

Neuste schmiedeiserne Konstruktion.
Hohe Leistungsfähigkeit. — Kleiner
Kraftbedarf. — Viele Referenzen zur
Verfügung.

Robert Aebi & Co., Zürich I
Ingenieurbureau für Baumaschinen

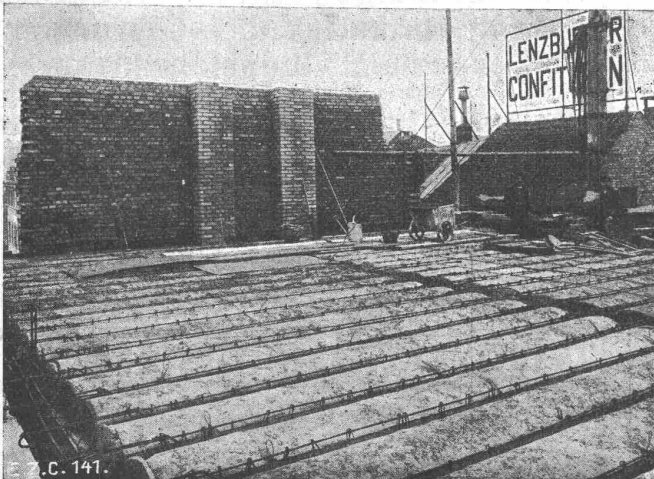


Schoop & Co., Zürich

Echte Bronze-Figuren
Marmor-Statuetten
Messing-Artikel für
Wohnungs-Einrichtungen
Ständer und Töpfe
In Eisen und Messing gehämmert
Teppiche — Vorhänge

Die Inhaber des Schweizer Patentes Gunning Nr. 21501 vom 21. April 1900 auf: „Apparat zum Anzünden u. Löschen von Lampen zu bestimmten Zeiten“ und Nr. 35235 vom 7. Dezember 1905 auf: „Apparat zum Öffnen und Schliessen eines elektrischen Stromkreises zu im voraus bestimmten Zeiten“, wünschen mit schweizerischen Fabrikanten, beziehungsweise Interessenten in Verbindung zu treten und sind gerne bereit, Lizenzen zu erteilen oder das Patent zu verkaufen. — Gefl. Offerten oder Vorschläge werden durch Herrn **E. Imer-Schneider**, Ingenieurconseil, 8, Bd. James-Fazy in Genf, bereitwilligst weiterbefördert.

Erwiesenermassen haben
Stellengesuche u. -Angebote
in der
Schweiz. Bauzeitung
stets besten Erfolg.



Geschäftshausneubau an der mittleren Rheinbrücke in Basel.
Rippenhohlkörperdecke „System Züblin“. Baustadium: Einschalung
und Eisengerippe fertig vor Einbringung des Betons, für die Träger-
und Druckpartie.

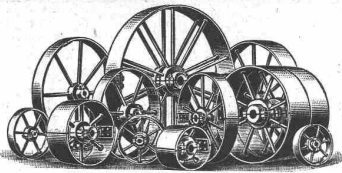
Ed. Züblin & Cie

Ingenieurbureau und Unternehmung für
Beton- und Eisenbetonbau

Basel

Zürich, Strassburg i. E., Duisburg, Kehl a. Rh.,
Stuttgart, Mailand, Brüssel.

Eisenbeton-Pfahlgründungen,
Fundierungen, Brücken, Silos,
Reservoirs, Industriebauten etc.



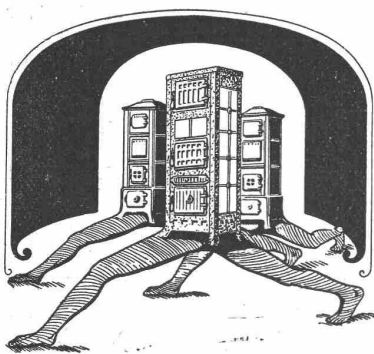
Schmiedeeiserne
Riemenscheiben
ein- u. zweiteilig, höchst
betriebssicher. Gr. Lager.
Rasche Anfertigung.
Gebrüder Dietsche,
Maschinenfabrik,
Koblenz (Aargau).



Die Ofenfabrik
J. Wegmann, Oberburg [Schweiz]
liefert vorzügliche Öfen mit Blechmantel
oder Kachelbekleidung, zur Beheizung von
Räumen jeder Art und Grösse.
*Solideste Bauart. Grösste Brennmaterial-
ersparnis. Beste Referenzen.*
— Man verlange Prospekte. —



SCHWEIZ.
LICHTPAUSANSTALTEN A.-G.
Auf der Mauer 4 **ZÜRICH** Auf der Mauer 4
Filialen in **Bern, St. Gallen & Luzern**
Heliographie  **Negrographie**
Spezialität: **Trockendruck** (Plandruck)
Heliographie-Paus- und Zeichenpapiere
Lichtpaus-Apparate
— Man verlange Muster u. Preislisten. —



**Einen grossen Schritt
== vorwärts ==
in der Ofentechnik**
bedeutet der

**Union-Briket-Ofen
„Fakir“**

Der Dauerbrand ist auf neue Art gelöst, ohne unnötigen Brennstoffverbrauch wie bei alten Dauerbrandöfen. — Eine einfache und sinnreiche Vorrichtung ermöglicht das tägliche Anfeuern ohne Hilfe von Papier, Holz etc.

A.-G. Ofenfabrik, Sursee
Affolter, Christen & Co.
A.-G., Basel.

Aktiengesellschaft
Portland-Zement-Fabrik Laufen



Bureau: Laufen (Kt. Bern)
Fabriken in Laufen (Bern)
in Bellerive bei Delémont
in Münchenstein bei Basel
empfiehlt ihren
prima Portland-Zement
zu Zementarbeiten
jeder Art

Baur & Cie. A.-G.

Baugeschäft, Zürich 8

Seefeldstrasse 162

Maurer-, Eisenbeton- und Steinmetzarbeiten



Zufolge Betriebsvergrößerung wurden folgende Maschinen, gut erhalten und betriebsfähig, abgängig:

- 5 Stück **Leitspindeldrehbänke**,
ca. 1 m lang,
- 1 Stück **Leitspindeldrehbänke**,
ca. 2 m lang,
- 1 Stück **Leitspindeldrehbänke**,
ca. 3 m lang,
- 2 Stück **Leitspindeldrehbänke**,
ca. 4 m lang,
- 6 Stück **Bohrmaschinen**
div. Dimensionen,
- 1 Stück **Fraismaschine**
- 1 Stück **Shapingmaschine**
- 2 Stück **Hobelmaschinen**
eine Menge **Werkzeuge.**

Anfragen unter Chiffre Z. S. 21568 befördert die
Annoncen-Expedition Rudolf Mosse, Zürich.

**Asphaltarbeiten u. Isolierungen
„Pappolein“-Kiesklebedächer**
(nach Ausführung Locher & Comp.)

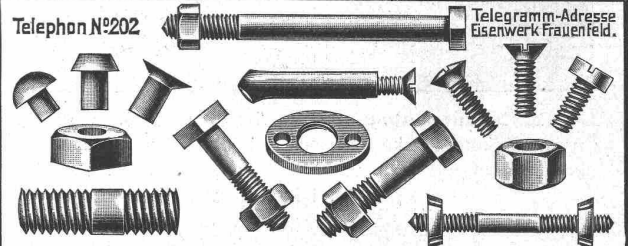
Holzplästerungen für Werkstätten
erstellt als Spezialität

A. Schaffroth, Winterthur
Pflästerei- und Asphalt-Geschäft

Telephon 745

Mitglied des Schweiz. Baumeister-Verbandes

EISENWERK FRAUENFELD A.G.



Telephon N°202

Telegramm-Adresse
Eisenwerk Frauenfeld.

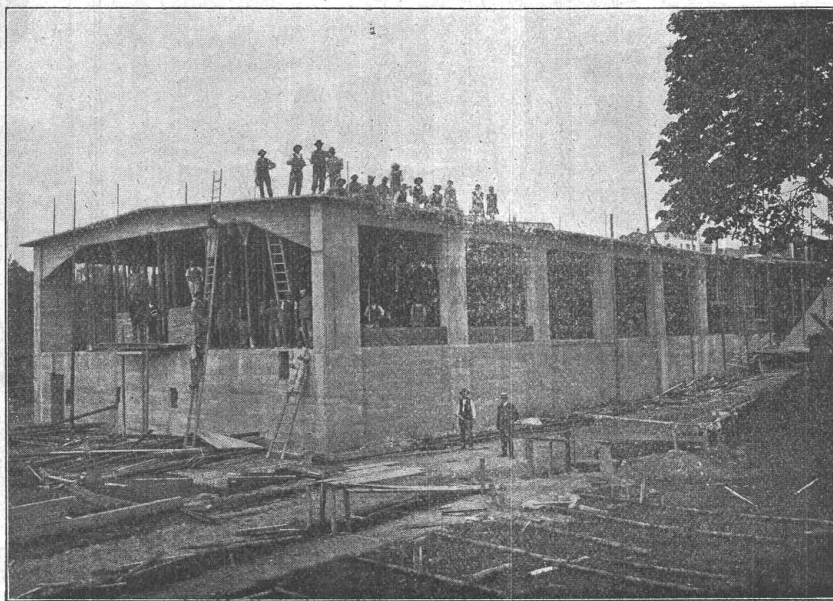
H.-RAU, ZÜRICH

Saeuberlin & Co., vorm. Sander & Co., Zürich 7

Ingenieurbureau und Bauunternehmung für Hoch- und Tiefbau.

Komplette Fabrikbauten:

Silos,
Mühlenanlagen,
Lagerhäuser,
Hotels,
Theater,
Kursäle,
Warenhäuser,
Wasserbehälter
Kläranlagen,
Massivdecken,
Hohlstein-
decken,
+ 60445
Betonbalken
+ 61339



Stickerei-Neubau, Aussenansicht.

Fundierungen:

Brücken,
Kanäle,
Pfahl-
fundationen
(nach System
Considère)
Weganlagen,
Fluss-
verbaunngen,
Ameliorations-
arbeiten,
Wasser-
versorgungen
etc. etc.

Besuche und
Kosten-
anschläge
kostenfrei!

Silicium - Carbid

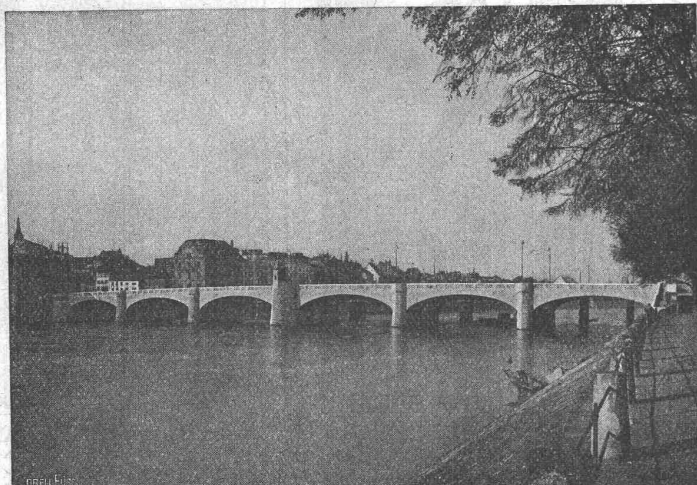
(auch Carborundum genannt)

zur Herstellung von Zementböden, Zementstufen, hydraulisch
gepressten Bodenplatten etc., welche sich nicht abnützen und
durch den Verkehr nicht glatt werden, liefert billigst das

Elektrizitätswerk Lonza A.-G., Basel.

A.G. Alb. Buss & Co., Basel

Gesellschaft für Eisenkonstruktionen, Wasser- und Eisenbahnbau



Mittlere Rheinbrücke in Basel, 200 m lang und 18 m Fahrbahnbreite.
(Verkleidung sämtlicher Flächen in Gotthardgranit.)

Tiefbau

Wasserkraftanlagen

Eisenbahnbau

Brücken in Beton und Stein

Pneumatische Fundierungen

Ingenieurbureau

Uebernahme von

Bauleitungen

Projektierungen

Expertisen



ESMERALDA

Preis 50 Cts. per Kilo

das zuverlässigste
Isoliermittel gegen
salpeterhaltige Mauerflächen und

NASSE KELLER

Vallanda Co., Bern

C. Gartenmann & Co.

Filialen in:
Gossau Genf Mailand

Laden-Einrichtungen
neueste Konstruktionen, Glas-Schränke
PRUDNICK, Zürich
Tel. 9228. Werkstätte Mainaustr. 47. Tel. 11091

Erfindungs-Patente
Marken-Muster-
& Modell-Schutz im In- u. Ausland
H. KIRCHHOFFER vormals
Bourry-Séquin & Co., ZÜRICH
1880.
Gegründet.



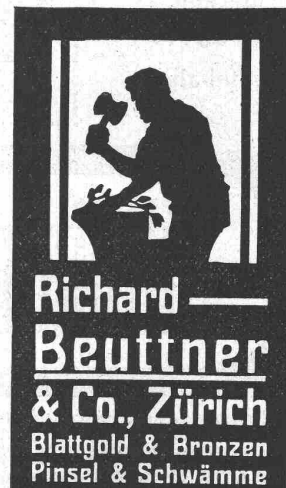
KOCHHERDE

FÜR
HOTELS-RESTAURANTS
ANSTALTEN

Ofenfabrik Sursee

Grösste Ofenfabrik der Schweiz.
ERSTE REFERENZEN

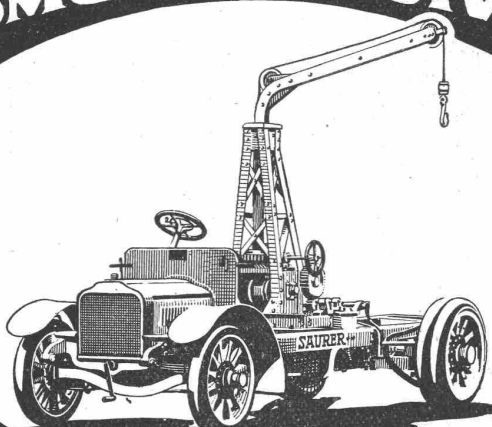
Patent-Anwalt
J. AUMUND, Jng., ZÜRICH.
Telephon 2967 Rennweg 48
Etabl. 1895



**Richard —
Beuttner
& Co., Zürich**
Blattgold & Bronzen
Pinzel & Schwämme

SAURER

AUTOMOBIL LASTWAGEN



46
ERSTE
PREISE

46
—ERSTE
—PREISE

**ADOLPH
LINDAU-ARBON**

**SAURER
SURESNES (PARIS)**



**KUNST- & CLICHÉANSTALT
A. SULZER & CO**
ELISABETHENSTR. 14 ZÜRICH TELEPHON 12
2912
CLICHÉS
FÜR KATALOGE-ZEITSCHRIFTEN
— INSERTE —

Gesellschaft der L. von Roll'schen Eisenwerke

Giesserei Bern in Bern**Konstruktionswerkstätten**

liefert als Spezialität:

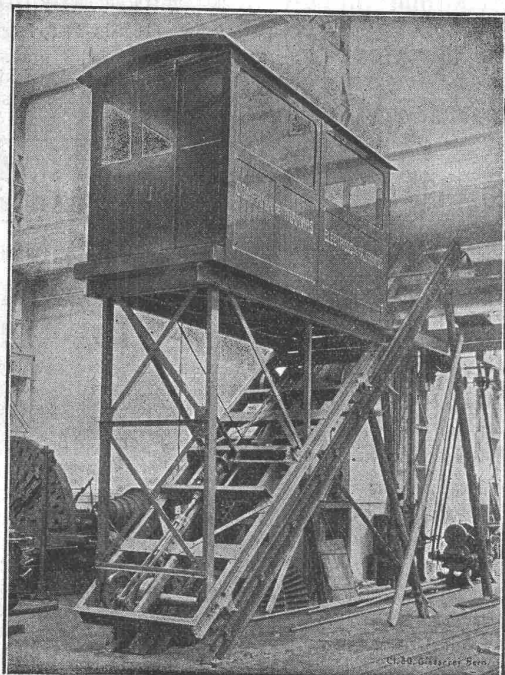
Standseilbahnen

für

Personenbeförderung (auch Gütertransport)

für **Wasserballast**, Motorbetriebund insbesondere für **elektrischen Betrieb****79 Ausführungen**

Weitere Spezialitäten der Firma:

Zahnstangen für Bergbahnen, Eisenbahnmaterial, Schleusen
und Einrichtungen für Wehranlage, Hebezeuge aller Art.**W. Wolf,**
Ingenieur..... **ZÜRICH I**

Brandschenkestrasse 7

Alleinverkauf und Lager der
Wanderer Werke A.-G.
Schönau-Chemnitz.

SPEZIALITÄT:

Horizontal - Fräsmaschinen

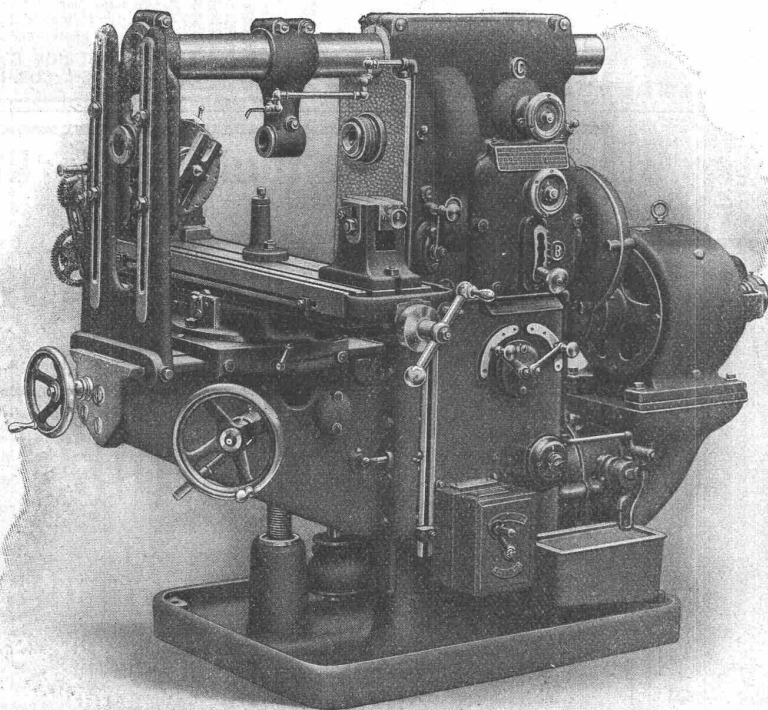
Vertikal - Fräsmaschinen

Plan - Fräsmaschinen

Gewinde - Fräsmaschinen

Werkzeug -

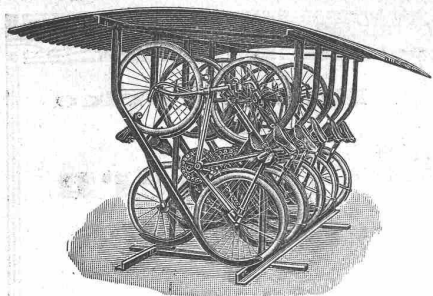
Schleifmaschinen



Wanderer Universal-Fräsmaschine mit elektrischem Antrieb.

Verlangen Sie Katalog F
mit billigster Preisangabe.

Wanderer Fräsmaschinen nur in Präzisionsausführung, Lieferung sofort ab Lager.



Fahrradständer

ganz aus Eisen mit Schutzdach aus verzinktem Wellblech, im Gebrauche vorzüglich bewährt, liefert zu billigen Preisen die

Aktiengesellschaft der
Maschinenfabrik von Louis Giroud, Olten.

Prospekte stehen zu Diensten.
In der Schweiz viele hundert im Gebrauch.

Das Hervorragendste auf dem Gebiete der Feuerlöcher Pluvius-Feuerlöschapparate

für Hotels, Privatwohnungen, Villen, Anstalten, sowie Automobil-Feuerlöcher, genietet, absolut explosionssicher, von jedem Kind zu handhaben. Zu Tausenden im Gebrauch bei staatlichen Behörden, industriellen Etablissements, Feuerwehren etc. in der Schweiz und im Auslande.

Preis mit Aufhängevorrichtung | Type K Fr. 55.— 6 Liter Inhalt
und zwei Füllungen | " G Fr. 67.50 9 " "
Automobil-Feuerlöcher Type R 8 Liter Inhalt Fr. 86.—.

Katalog gratis und franko. Wiederverkäufer gesucht.

Pluvius-Feuerlöcher G. m. b. H.

General-Repräsentanz für die Schweiz in

Zürich

Torgasse 2, II. Etage.

Alle Sorten Jagd- und Luxuswaffen



kauft man am besten, billigsten und 3jähr. Garantie direkt von der

**Waffenfabrik
Emil v. Nordheim
Mehlis-Thüringen**

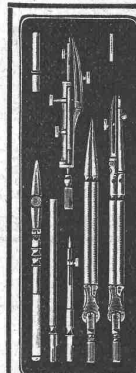
Hauptkatalog gratis und franko. Ansichtssendung, Teilzahlung an sichere Personen ist gestattet.

**Uni Linoleum
Bedruckte Linoleum
Granit - Linoleum
Inlaid - Linoleum
Kork - Linoleum**

empfehlen in den fabrizierten Stärken zu billigsten Preisen per □m, fertig verlegt von geschulten Fachleuten

**Grands magasins
Jelmolis. A.
Zürich.**

(Persönliche oder schriftl. Offer e auf Wunsch sofort zur Verfügung



Präzisions-Reisszeuge

Clemens Riefler
Nesselwang u. München (Bayern).

Gegründet 1841.
Paris 1900 Grand Prix.
Brüssel 1910
Zwei Grand Prix.

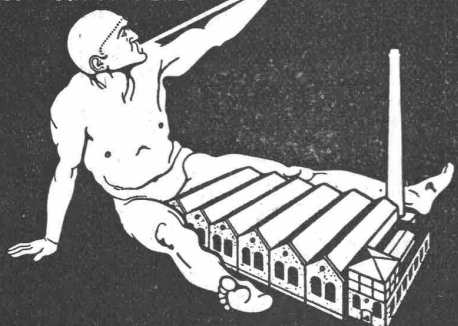
Illustr. Preislisten gratis
Die Zirkel der echten Rieflerreisszeuge sind am Kopf mit dem Namen RIEFLER gestempelt.

In ZÜRICH IV bei RICH. CORADI.

Türschoner

in allen Ausführungen
Carl Thomas
Cöln-Melaten. Tel. A 3531

**HOTINGER, EBLE
SPEZIAL-FABRIK
KITTLÖSER GLAS-
BEDACHUNG**
DRF / DRGM. AUSLANDSPAT.



ESSLINGEN 
TEL. 547.

Generalvertretung für die Schweiz:

Balduin Weisser's Söhne & Cie., Zürich-Basel.

Siemens-Schuckert-Werke

Zweighbureau Zürich

Ausführung stationärer und transportabler

Staubsauganlagen

und Abfüllvorrichtungen.

D. R. P. und + Patent. Detaillierte Offerten kostenlos.

Kohlensparnisse

gewährleisten



Rauchgasprüfer

für Feuerungskontrolle

Kesselspeisewassermesser

für Verdampfungskontrolle

J.C. Eckardt, Stuttgart-Cannstatt

Vertreter für die Schweiz:

Carl Weller & Cie., Zürich 7, Kasinostrasse Nr. 3.