

Zeitschrift: Schweizerische Bauzeitung
Herausgeber: Verlags-AG der akademischen technischen Vereine
Band: 61/62 (1913)
Heft: 17

Werbung

Nutzungsbedingungen

Die ETH-Bibliothek ist die Anbieterin der digitalisierten Zeitschriften auf E-Periodica. Sie besitzt keine Urheberrechte an den Zeitschriften und ist nicht verantwortlich für deren Inhalte. Die Rechte liegen in der Regel bei den Herausgebern beziehungsweise den externen Rechteinhabern. Das Veröffentlichen von Bildern in Print- und Online-Publikationen sowie auf Social Media-Kanälen oder Webseiten ist nur mit vorheriger Genehmigung der Rechteinhaber erlaubt. [Mehr erfahren](#)

Conditions d'utilisation

L'ETH Library est le fournisseur des revues numérisées. Elle ne détient aucun droit d'auteur sur les revues et n'est pas responsable de leur contenu. En règle générale, les droits sont détenus par les éditeurs ou les détenteurs de droits externes. La reproduction d'images dans des publications imprimées ou en ligne ainsi que sur des canaux de médias sociaux ou des sites web n'est autorisée qu'avec l'accord préalable des détenteurs des droits. [En savoir plus](#)

Terms of use

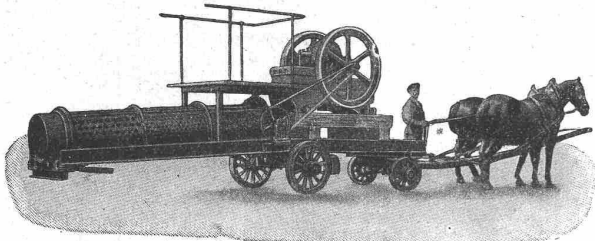
The ETH Library is the provider of the digitised journals. It does not own any copyrights to the journals and is not responsible for their content. The rights usually lie with the publishers or the external rights holders. Publishing images in print and online publications, as well as on social media channels or websites, is only permitted with the prior consent of the rights holders. [Find out more](#)

Download PDF: 22.02.2026

ETH-Bibliothek Zürich, E-Periodica, <https://www.e-periodica.ch>

Max Friedrich & Co., Leipzig-Plagwitz W.

Maschinen-
Fabrik,
42jährige Spezialität.



Ortsfeste und fahrbare Sandmahanlagen.
Automobilsteinbrecher, Schotteranlagen auf Automobilen.

Ortsfeste, fahrbare **Schotteranlagen**

mit Patentsteinbrecher in neuester verbesserter Konstruktion mit doppelseitig schwingender und dabei das Material durchreissender Brechbacke, erzielt bei hervorragender Leistung einen möglichst gleichmässigen Bruch.

Ueber 300 Patentsteinbrecher in kurzer Zeit geliefert.
Erstklassige Referenzen. la Zeugnisse.

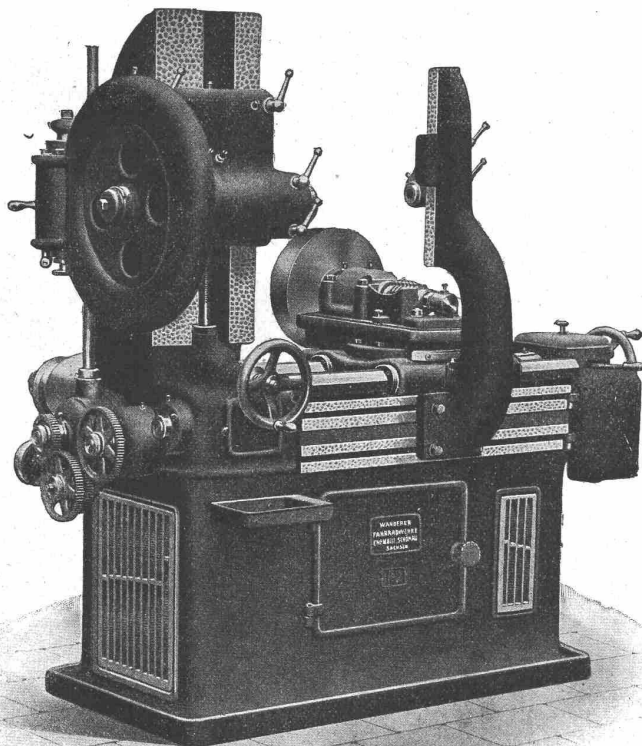
Zerkleinerungsanlagen — Mahlanlagen — Sieb-
anlagen — Kieswaschanlagen
Benzinlokomotiven — Dampflokomotiven

Oehler & Co.
Marau
Eisen- u. Stahlwerke

bauen in mustergültiger Ausführung

Baggermaschinen

.. für jeden Verwendungszweck. ..
Spezialität: See- und Flussbagger
.. .. mit Sortiervorrichtung.



„Wanderer“ Automatische Stirnräder-Fräsmaschine

„WANDERER“

Horizontal-Fräsmaschinen
in einfacher und universaler Ausführung

Plan-Fräsmaschinen

Automatische Stirnräder-
Fräsmaschinen

Gewinde-Fräsmaschinen

Werkzeug-Schleifmaschinen

Verlangen Sie Katalog F durch

W. WOLF, Ingenieur
vorm. Wolf & Weiss, ZÜRICH

Brandschenkestrasse 7

Grosses Maschinenlager

Moderner Fabrikbau. Neueste Dach- u. Oberlicht-Konstruktionen für industrielle Anlagen.

Weberei, ausgeführt in Frankreich. + Patent Nr. 23428 mit Neuerungen.



1. Empfohlen als rationellstes System für Spinnereien, Webereien, Färbereien, Bleichereien, Maschinenfabriken, Montierungshallen, Werkstätten, Elektrische Zentralen, Giessereien, Güterhallen. Mehr als dreissigjährige Erfahrungen im Bau industrieller Anlagen. Ueber 400 000 m² ausgeführt.

Reform-Holzzement-Dächer

mit Eternitplatten-Belag, ohne Kiesbeschüttung.

System Knobel, + Patent Nr. 48935.

2. Bedeutende Verminderung des Gewichtes und dadurch Ersparnis an der Dachkonstruktion. Vorzügliche Isolierung. Bequeme Begehung der Dachfläche. Schutz gegen Beschädigung der Dachhaut.

Anfertigung von Bau- und Konzessionsplänen nebst stat. Berechnungen für industrielle Anlagen jeder Art, auch im Auftrag der HH. Ing., Arch. u. Bauunternehmer u. ev. Ausführung einzelner Teile der Bauten, spez. der Dach- u. Oberlicht-Konstruktionen.

Ausfertigung der Entwürfe:

H. Knobel vormals in Firma **Zürich IV**

Ingenieurbureau für modernen Fabrikbau. Architekturbureau.

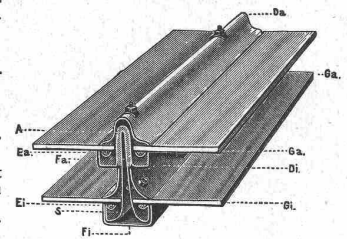
Kittlose Oberlichter

für Laternen-Oberlichter, Sheddächer und Wohnhäuser

mit Einglasung a. elastischer Unterlage.

- a) Sprossen für einfache Verglasung, + Patent Nr. 43278,
- b) verbesserte Duplexsprosse mit doppelter Verglasung, System Knobel, + Patent Nr. 51597, gleichmässige sichere Scheibenaufnahme. Dichter Abschluss gegen Regen, Schnee, Russ und Staub. Leichtes Reinigen. Gute Isolierung und Ersparnis an Heizmaterial.

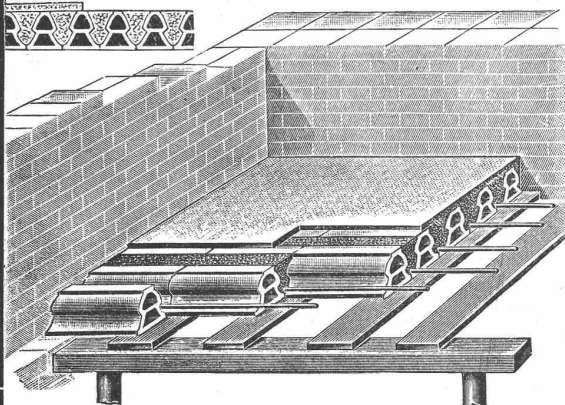
b) Duplexsprosse.



Vertretung und Ausführung:
Koch & Cie vormals **Basel**
Unternehmung f. Dachkonstruktionen u. Bodenbelagsarbeiten.

Hohlkörperdecke „System Wörner“

+ Patent Nr. 55494. D. R. P. Nr. 240007.



Lizenzen für kleinere Bezirke zu vergeben.

**schallsicher, isolierend, fusswarm
rissfrei, billig**

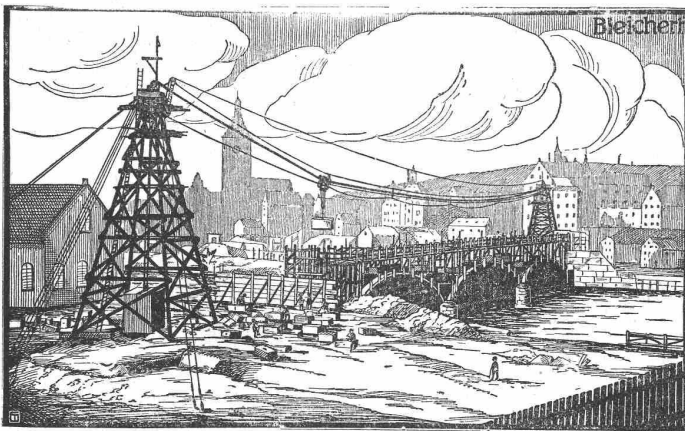
bei grösster Spannweite und schwerster Belastung
ohne Unterzug bis 7 m

Projekte, Devis und Anleitung prompt und kostenfrei
allein durch

Bauer & Albrecht, Zürich I

Ingenieur-Bureau

Stampfenbachstrasse 19 — Telephon 8250



Adolf Bleichert & Co.

Leipzig 38 • Wien • Paris • London
Moderne Verlade- und Transport-Anlagen

Auf der Internat. Bauausstellung
Leipzig 1913. Vorführung betriebsfähiger
Modelle. Zur Besichtigung unseres Werkes
in Leipzig-Gohlis nebst Modellsammlung
laden wir höflichst ein.

Drahtseilbahnen — Elektrohängebahnen
Kabelkrane f. Brücken u. Talsperren usw.

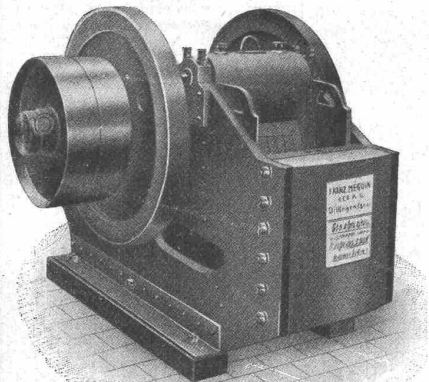
General-Vertreter für die Schweiz: **Robert Nebi & Co., Zürich I.**

Franz Méguin & Co. A.-G.

1000 Arbeiter

Dillingen-Saar.

Kapital M. 3 000 000



Backenbrecher
mit Gehäuse aus Dillinger
Panzerstahlplatten

Kies- u. Steinbrech-Anlagen

mit bruchs. Backenbrechern, Rundbrechern und Walzwerken
für Schotter, Betonkies, Mauersand und Terrazzo.

Für Gaswerke:

Koks-Ausdrückmaschinen D.R.P.

mit selbsttätiger Planivorrichtung und Türabhebeeinrichtung
insbes. Maschinen mit umlegbarer Ausdrückstange D.R.P.
für Retorten- und Kammeröfen.

Transport- und Verlade-Einrichtungen

Trommeltrockenapparate für Sand, Kies usw.

Gelochte Bleche

Gelochte Bleche

J. Regli, Loretz & Wälder, Wassen (Uri)

Telegramm-Adresse
„Gemsbock Wassen“

Telephon

Gotthardgranitbrüche

Eigene Steinbrüche

liefert **Granitarbeiten** jeden Umfanges bei bescheid. Berechnung u. jed. wünsch. Bearbeitung in **Gotthardgranit** aus Wassen und Gurtneilen, sowie in Tessiner- und Verzaska-Granit

M.A.N.

MASCHINENFABRIK AUGSBURG-NÜRNBERG A.G.



Werkstätten Eisenwerk Wülfel bei Hannover.

Brücken Hochbauten

Feste und bewegliche Brücken,
Pontonbrücken, Schwimmdocks,
Schwebefähren, Landungsbrücken,
Walzen-, Schützenwehre,
Pneumat. Fundierungen, Tunnel-
vortriebe, Eisenhochbauten aller
Art. Verkehrsanlagen, Gaswerks-
bauten, Gasbehälter, Kraftwerke,
Werkstätten, Speicher, Luftschiff-
hallen, Bühneneinrichtungen.

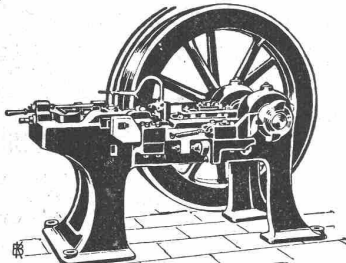
Ernsthafte Interessenten erhalten
kostenlos Drucksachen **B. A. 52**
und **53** von unserer Vertretung:

W. Thiele, Techn. Büro, Zürich.

Postfach Filiale 3, Hauptbahnhof.

MASCHINENFABRIK Hasenclever & Co. DÜSSELDORF.

Spezialmaschinen für rationelle Massenfabrikation



Neue Patent-Muffernpresse.

von Schrauben, Muffern,
Nieten, Schienennägeln,
Hufeisen, Hufstollen, Iso-
latorstützen und ähn-
lichem Kleiseisenzeug.

**Über 700
Muffernpressen
geliefert.**

Tüchtiger Planzeichner

wünscht noch zeichnerische Ar-
beiten zu übernehmen. Offerten
unter Chiffre Z. P. 21490 an die
Annoncen-Expedition

**Rudolf Mosse, Zürich,
Limmatquai 34.**



**Richard —
Beuttner
& Co., Zürich**
Blattgold & Bronzen
Pinsele & Schwämme

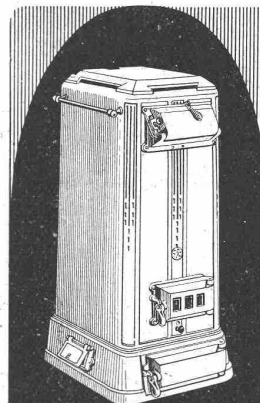
DELTA-METALL

Gußstücke jeder Grösse nach Modellen.
Schmiedestücke jeder Art nach Zeichnung.
Gepreßte Stangen und Profil-Leisten,
Gesenk-Schmiedestücke in verschiedenen
Legierungen von höchster Festigkeit und
Dehnung.

Deutsche Delta - Metall - Gesellschaft
Alexander Dick & Co., Düsseldorf - Grafenberg.



déposé



Isotherma

Für die moderne Einfamilienhaus- und
Etagenheizung

bevorzugt man den Union-Briketkessel

Isotherma.

Kein Auslöschten des Feuers, daher
Kein wiederholtes Anheizen.

Genaueste Anpassung an den Wärme-
bedarf wie bei keinem andern Kessel.

Keine Schlacken.

Betrieb mühelos und sauber.
Sehr ansprechendes Aeussere.

**Gesellschaft der L. von
Roll'schen Eisenwerke
Eisenwerk Clus.**

Schoch & Bodmer
Zürich V



Thonwerk Biebrich A.-G.

Chamottefabrik

Biebrich am Rhein.

Hochfeuerfeste u. säurebeständige Produkte.

Normal- und Façonsteine aller Art, Chamottemörtel,
Retorten, Muffeln etc. Bau kompletter Ofenanlagen.

Beste Referenzen und Zeugnisse aus der Schweiz.

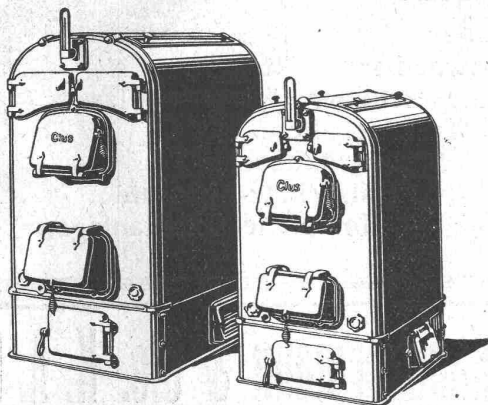


GESELLSCHAFT DER LUDW. VON ROLL'SCHEN EISENWERKE
 · FILIALE: **EISENWERK CLUS** KT. SOLOTHURN ·



CLUSER HEIZKESSEL

für Warmwasser- und Niederdruck-Dampfheizung, sowie für gewerbliche Anlagen. ∴

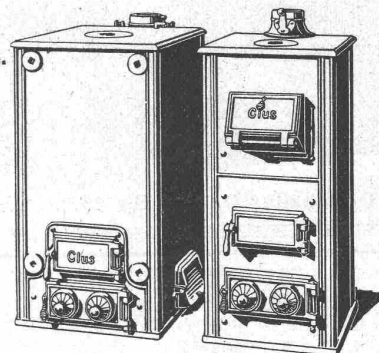


Bewährtes System.
 Bequeme Reinigung
 während dem Betriebe.
 Ueber 4700 Cluserkessel im Betriebe.

∴ Radiatoren ∴
 50 verschied. Modelle.

Rippenröhren und Rippenheizkörper, Wärmeplatten, Ventile, Formstücke, Flanschen in Guss- und Schmiedeisen.

Zu beziehen
 durch die Installationsfirmen.



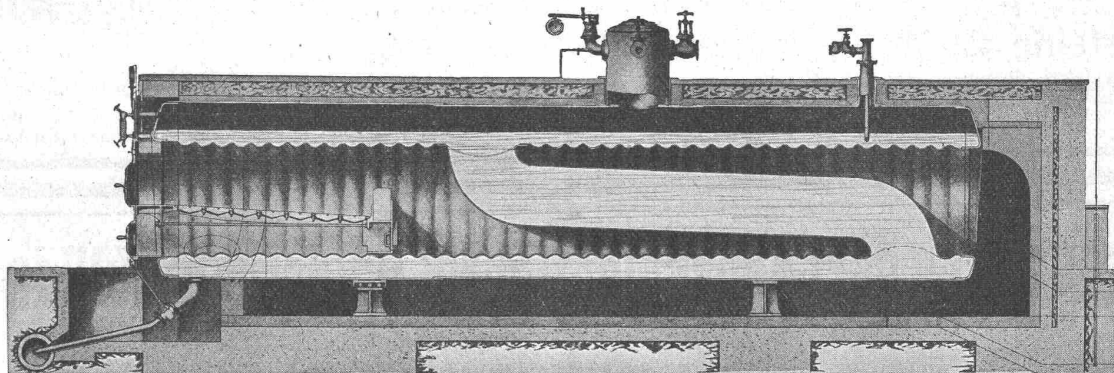
Laden-Einrichtungen
neueste Konstruktionen, Glas-Schränke
P. Rudnick, Zürich
 Tel. 9228. Werkstätte Mainaustr. 47. Tel. 11091

Stat. Berechnungen

jeder Art (stat. unbestimmte Systeme) Projekte,
 Bauleitung, Expertisen. — Spezialität: **Eisen-**
beton im Hoch- und Tiefbau.

H. BINDER - FRIEDRICH, Ingenieur, BASEL.

King's Patent-Flammrohrkessel mit Wasserzirkulationsrohr.



Hervorragende Neuerung im Dampfkesselbau. Intensivste Wasserzirkulation.

90 Prozent Mehrleistung bei gleichbleibendem Nutzeffekt gegenüber den bisherigen Flammrohrkesseln.

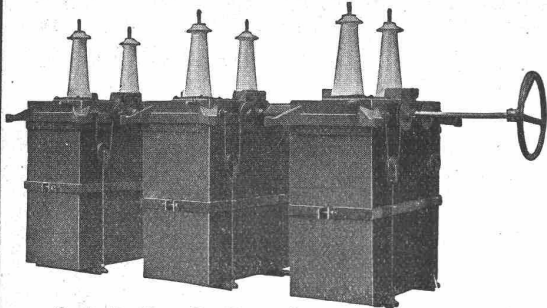
Kürzeste unter Drucksetzung. — Vollkommenste Temperatur-Ausgleichung.
 Höchstes Verdampfungsvermögen. — — — — Keine Kesselsteinbildung.

Man verlange ausführlichen Prospekt von der

Maschinenfabrik King & Co., A.-G., Zürich

Carl Maier, Schaffhausen

Fabrik elektrischer Apparate



Oelschalter O. A. 6 für 45000 Volt.

Spezialitäten:

Oelschalter
Relais und Stromwandler

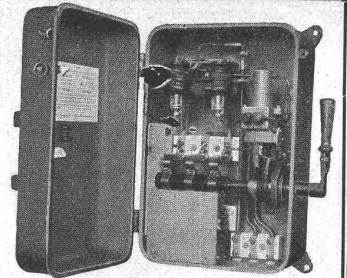
Freileitungs-Schalter

Trennschalter

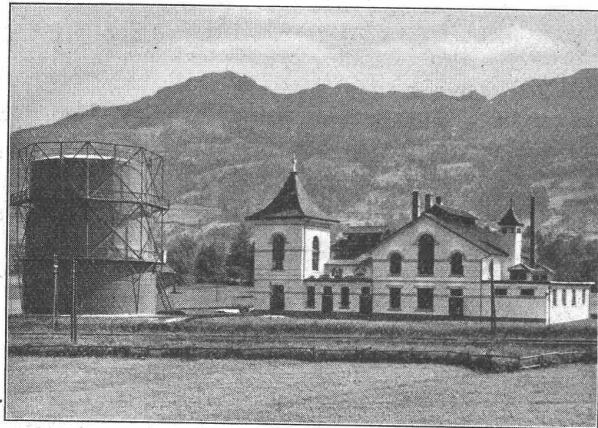
Motorschaltkasten

Blitzschutz-Apparate

Komplette Schaltanlagen



Schaltkasten Type K. T. A.



Gaswerk Schwyz in Seewen 1911

Roesti, Kammermann & Cie. K. A. G.

Bern

Ingenieurbureau

Ausführung kompletter Gaswerke und
Gasverteilungsnetze

Gas - Fernversorgungen

Um- und Erweiterungsbauten

Projekte und Kostenvoranschläge

J. Schmidheiny & Cie, Heerbrugg

(Kanton
St. Gallen)

Ziegelfabriken in Heerbrugg, Kronbühl, Horn a. B.

liefern salpeterfreie

Backsteine aller Arten von grösster Druckfestigkeit.
Festigkeiten gemäss den Normalien des
Schweiz. Ingenieur- und Architekten-Vereins werden
mindestens garantiert.

Poröse Steine für Scheidewände etc., sehr leicht,
vollständig schallsicher, nagelbar.

Decken-Hohlkörper, System Simplex, West-
phal, Pfeifer etc. Referenzen, Muster u. Prüfungsatteste stehen zur Verfügung.

Aargauische Portlandzementfabrik Holderbank-Wildegg

modernst und besteingerichtete Portlandzementfabrik der Schweiz
mit einer jährlichen Produktionsfähigkeit von 9—12000 Waggons
empfiehlt für alle möglichen Zementarbeiten ihren reinfarbigem,
gleichmässigen und langsambindenden

Drehrohrofen-Portlandzement

nach dem Nassverfahren hergestellt.

Untersuchungen vom 27. Juni 1913 vorgenommen von der Festigkeitsanstalt Zürich im Auftrage
der Handelsgenossenschaft des Schweizerischen Baumeisterverbandes haben folgende Resultate ergeben:

	nach 7 Tagen	nach 28 Tagen
Zugfestigkeit:	30,1	36,4
Druckfestigkeit:	361,0	437,3

Transport - Einrichtungen, Förderanlagen aller Art

für Zement- und Kalkfabriken, chemische Industrie etc. liefert

Daverio, Henrici & Cie., A.-G., Maschinenfabrik, Zürich

Erste Referenzen. ··· Projekte und Kostenanschläge gratis.

A.-G. „UNION“ in Biel, Fabrik in Mett
Erste schweiz. Fabrik für elektr. geschweisste Ketten. ⚙ Pat. 27199

Ketten aller Art



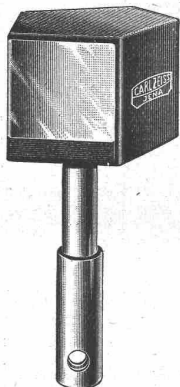
für industrielle und landwirtschaftliche Zwecke.
Grösste Leistungsfähigkeit. Ketten von höchster Tragkraft.

NB. Handelsketten nur durch Eisenhandlungen zu beziehen.

Zeiss-Prisma

als Ersatz für Winkelspiegel

sind
die Besten



Grosse Genauigkeit
Kompensierte Form

Emil Pfenninger & Cie. Zürich

Technisches Versandgeschäft

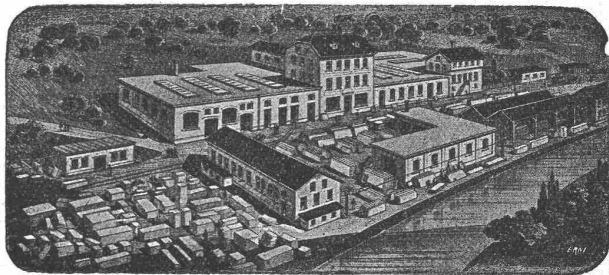
WILH. BAUMANN HORGES



Rolladen. Rolljalousien.
Jalousieladen. Rollschutzwände

Gegründet
1860

SCHMIDT & SCHMIDWEBER



MARMOR- UND GRANIT-WERKE

BUREAU UND
GRABSTEINLAGER
IN ZÜRICH
TELEPHON
No. 653

BAUARBEITEN
ZÜRICH
17 SEEFELDSTRASSE 17

HYDRAULISCHE
SÄGE-, SCHLEIF- u.
DREHWERKE
50 PS
IN DIETIKON

ALLEINVERTRETUNG FÜR DIE SCHWEIZ FÜR BODENPLATTEN VOM
SOLNHOFFER AKTIEN-VEREIN IN MÜNCHEN UND SOLNHOFEN.

Schweiz. Sprengstoff A.-G. „Cheddite“

vormals SOCIÉTÉ UNIVERSELLE D'EXPLOSIFS

Fabriken in Liestal u. Jussy. Bureau: Zürich, Bahnhofstrasse 73, Telephon 10223

Vertreter f. d. Kant. Bern, Aargau und Solothurn: Herren Teuscher & Rütli, Bern, Münzgraben 2.

Vertreter für die französische Schweiz: die Herren S. & H. Jaquet S.-A., Vallorbe.

Cheddite und Gelatine-Cheddite

in verschiedenen Qualitäten. Hervorragende Sprengstoffe für Sprengarbeiten jeder Art.

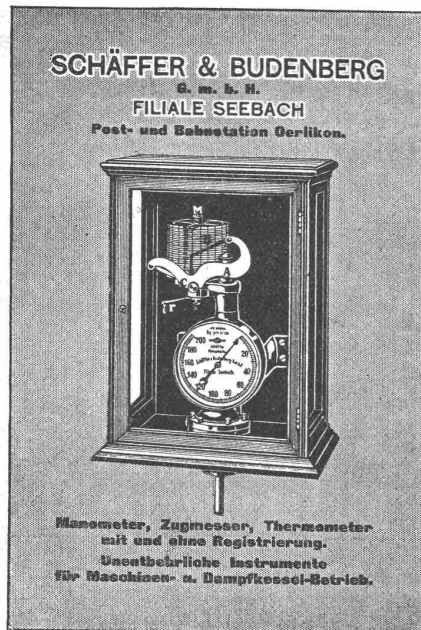
Handhabungssicher. ————— Versand als Eil- und Stückgut.

Sprengkapseln und Zündschnüre (eigenes Fabrikat)

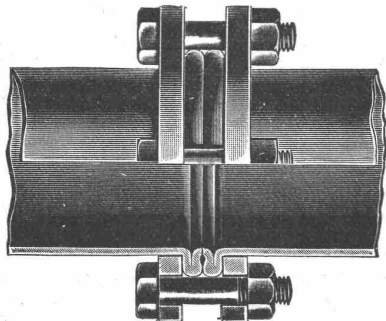
————— Höchste Auszeichnung: Weltausstellung Brüssel 1910 und Turin 1911. —————

Kauf- oder mietweise Erstellung von
Elektrischen Betriebs-Anlagen
 für Bauunternehmungen.

Elektromotoren — Dynamos.
 Ed. Schlæpfer & Cie., Elektr. Anlagen, Zürich-Wollishofen.



Buenos Aires 1910: Goldene Medaille.



Düsseldorf 1902: Goldene Staats-Medaille.

Mannesmannröhren- Werke, Düsseldorf

liefern

Rohrleitungen für Hochdruck

aus nahtlosem Mannesmann-Stahlrohr
 mit patentierter Doppelbördel-Flansch-
 Verbindung u. a. Verbindungs-Arten.

Grosse Längen. Höchste Betriebs-Sicherheit.

Vertreter:

Bernh. Meyer, Postf. Bahnhof, Zürich.

Ingenieurbureau A. Brunner

dipl. Ingenieur

Schützengasse 10 **St. Gallen** Telephon Nr. 1932

Eisenbetonbau (Hoch- und Tiefbau)
 Eisen-, Holz- und Betonkonstruktionen
 Strassen- und Brückenbauten
 Kanalisationen und Wasserversorgungen
 Foundationen und Entwässerungen
 Wasserkraftanlagen etc.
 Statische Berechnungen (Statisch unbestimmte Systeme)

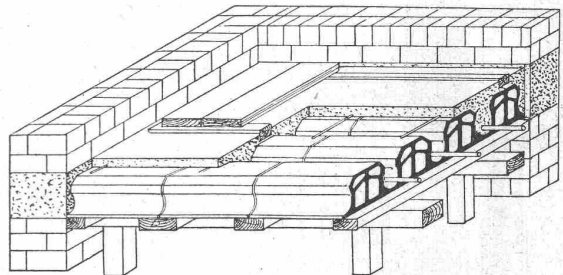
Projekte, Kostenvoranschläge, Bauaufsicht,
 Gutachten und Kollaudationen

Firmenschilder-Fabrik

Wilh. Poppe & Co., Zürich 4, Birmensdorferstr. 61
 Telephon 4992

liefern jede Art Firmenschilder: Spezialität feine Glasschilder, sowie
 Buchstaben aus Glas, Zink, Kupfer, Bronze etc. etc.
 Verlangen Sie Skizzen und Kostenvoranschläge.

Pfeifer-Decke



Deckensteinlieferung jeden Quantums stets sofort nach allen
 Bahnstationen Europas, weil in den meisten besseren Ziegeleien
 erzeugt und vorrätig gehalten werden.

In Ausführung:

Villa Ferrari, Stallungen und Wagenschuppen durch E. & A.
 Berger, Architekten und Baumeister in Luzern,
 Neubau der Stadtparkassa in Lenzburg durch M. Fischer,
 Bauunternehmer in Lenzburg,
 Bau der Elektrizitätsfirma Brown, Boveri & Cie. in Baden (Kt.
 Aargau) durch die Eisenbeton- und Tiefbaugesellschaft
 in Zürich,
 Schweinestallungen der Käsereigenossenschaft in Andwil durch
 Herrn Wilh. Eppert, Architekt und Baumeister in Gossau.
 Neubau des Schulhauses in Gotschhaus durch Herrn Adolf Bolter,
 Architekt in Bischofszell,
 Villenneubau des Herrn Dr. Lichtenhahn in Arosa durch Gebr.
 Marazzi, Bauunternehmung in Arosa,
 Käsereineubau in Aettenswil durch Gebrüder Galli, Baugeschäft
 in Münster.
 Hotel Bavaria in Arosa durch Gebrüder Marazzi in Arosa,
 Oekonomiegebäude von Hablützel & Cie. in Oberbuchsitzen,
 Bau der Konsum-Genossenschaft in Clus durch J. B. Bernasconi,
 Bauunternehmer in Oensingen.

Bereits in mehr als 200 Bauten ausgeführt.

Projekte, Kostenanschlag, Materialausweis und Anleitung prompt
 und kostenlos.

General-Vertreter für die Schweiz:

J. Raschle, St. Gallen, Merkatorium, St. Leonhardstr 32
 Telephon 2809.

On demande, pour une entreprise de **chauf-fages centraux** en Suisse romande, un
bon ingénieur ou technicien

d'une pratique éprouvée dans la branche, pour s'occuper essentiellement des études et projets et de la surveillance des montages. Entrée si possible au 1^{er} novembre. Adresser les offres et prétentions sous chiffre G. 14648 L. à **Haasenstein & Vogler, Lausanne.**

Tüchtige Tunnelkontrolleure

sofort **gesucht**. Nur Bewerber, welche durch Zeugnisse nachweisen können, dass sie gleiche Posten schon bekleidet haben und perfekt italienisch sprechen, wollen sich unter Beifügung ihrer Zeugnisabschriften und Angabe der Gehaltsansprüche melden.

**Julius Berger, Tiefbau A.-G.,
Zweig - Niederlassung Olten.**

Stellen-Ausschreibung

Gas- und Wasserwerk in der Schweiz **sucht jüngeren Techniker** der hauptsächlich den äusseren Betrieb zu besorgen hat. In der Aufsicht der Erdarbeiter, im Abstecken der Gas- und Wasserleitungen, sowie im Erstellen der Pläne wird Selbständigkeit verlangt. Bewerber mit Kenntnissen im **Gaswerkbetrieb** bevorzugt. Anfangslohn Fr. 3000 p. a. Eintritt 1. Jan. 1914. Gefl. Offerten unt. Chiff. S. 856 Y. an die Annoncen-Expedition **Haasenstein & Vogler, Solothurn.**

Gesucht

ein Maschinentechniker

mit Erfahrung in Erstellung von Kraft- und Betriebsanlagen, Kenntnis der englischen Sprache erforderlich.

ein Maschinentechniker

als geübter Konstrukteur. Kenntnis der englischen Sprache erwünscht. Anmeldungen mit Angabe der bisherigen Betätigung, Zeugnisabschriften, Gehaltsansprüchen, sowie Angabe des eventuellen Eintrittsdatums sind zu richten an das Technische Bureau der

**Nestlé & Anglo-Swiss
Condensed Milk Co.
Cham**

Gesucht

für ein **Ingenieurbureau** ein mit der **Werkzeugmaschinenbranche** vertrauter, reisegewandter

Akquisitions-Ingenieur.

Derselbe hätte sich auch mit Konstruktionsarbeiten zu befassen. **Hoher Lohn und Provision zugesichert.** Eintritt baldmöglichst. Offerten mit Angabe von Referenzen sind zu richten unter Chiffre Z. A. 21492 an die Annoncen-Expedition **Rudolf Mosse, Zürich, Limmatquai 34.**

Architekt,

Chiffre Z. U. 21445 an die Annoncen-Exped. **Rudolf Mosse, Zürich.**

tüchtig im Entwurf und Detail, Voranschlag und Abrechnung, mit mehrjähriger Bureau- und Baupraxis, la Referenzen, **sucht per sofort Stellung.** Offert. unt.

Auf das Bureau einer Maschinenhandlung wird ein technischer Korrespondent

gesucht, welcher die deutsche und französische Sprache vollständig und womöglich auch das Italienische beherrscht. Derselbe muss genügend technische Kenntnisse besitzen und zeichnen können, um selbständig Projekte und Kostenanschläge auszuarbeiten. — Ausführliche Offerten werden erbeten unter

Chiffre Z. W. 21547 an die Annoncen-Expedition **Rudolf Mosse, Zürich, Limmatquai Nr. 34.**

Abbruch alter Badischer Bahnhof Basel

Die Abbrucharbeiten diverser Gebäulichkeiten, der grossen Perronhallen etc., sind zu vergeben. Abbruchbedingungen können im Hochbaubureau 1, Münsterplatz 11, bezogen werden, wo auch der Situationsplan zur Einsichtnahme aufliegt. Offerten mit der Aufschrift „Abbrucharbeiten Badischer Bahnhof“ sind bis

**Samstag den 1. November,
nachmittags 3 Uhr,**

an das Sekretariat des unterzeichneten Departements einzureichen, woselbst gleichzeitig die Submissionseröffnung stattfindet.

**Baudepartement
des Kantons Basel-Stadt.**

Zu verkaufen ca. 20 bis 30 tons

Tunnelbogen

aus U-Eisen Nr. 8 und T-Eisen 50/50, in Längen von 1,50 m bis 2,80 m, teilweise gerade und gebogen. Das Eisen ist in gutem Zustand und kann auf unserer Baustelle der Kläranlage St. Gallen, Bureau: Lukasmühle, St. Fiden, besichtigt werden.

Tiefbau- und Eisenbetongesellschaft Zürich.

Rollbahnschwellen

zirka 1500 neue und 22000 Stück gebrauchte, jedoch sehr gut erhaltene Rollbahnschwellen von Lärchenholz, 145×15×11 cm, sind im Ganzen oder kleineren Posten billig

zu verkaufen.

Gefällige Offerten oder Anfragen an

Josef Huber, mechan. Tischlerei, Bregenz a. B.

Innenbau

Querverleimte Holzplatten, fugenlos, volumenbeständig

Dieselben bedeuten für den Innenbau was der armierte Beton für den Hochbau. Sie besitzen grosse Festigkeit bei geringer Dicke, lassen sich gut in allen Holztonen beizen, wixsen und polieren. Muster und Preise umgehend.

Ad. Aeschlimann, Plattenfabrik, Meilen

Gesucht per sofort ein technischer

Korrespondent

für deutsch und französisch (italienisch erwünscht). Offerten mit Beschreibung der bisherigen Laufbahn und Angabe der Gehaltsansprüche unter Chiffre Z. P. 21090 an die Annoncen-Expedition Rudolf Mosse, Zürich, Limmatquai 34.

Eisenbeton-Techniker,

energischer, tüchtiger Bauführer, selbständig in allen statischen Berechnungen und Konstruktionen, sucht wegen Beendigung einer grösseren Baute anderwärts Stellung. Prima Referenzen und Zeugnisse. Offerten unter Chiff. Z. U. 20920 an die Annonc.-Exp. Rudolf Mosse, Zürich, Limmatquai 34.

Jüngerer Ingenieur,

perfekt deutsch und französisch sprechend, sucht Stelle als Reise-Ingenieur bei gut eingeführter Firma. Offerten unt. Chiff. Z. B. 20902 an die Annonc.-Exp. Rudolf Mosse, Zürich, Limmatquai 34.

Tüchtiger

Baupolier

für Hoch- und Tiefbau sucht Stellung. Ist vollkommen selbständig. Eintritt nach Belieben. Ostschweiz bevorzugt. Offerten unter Chiffre Z. D. 21154 an die Annoncen-Expedition

Rudolf Mosse, Zürich, Limmatquai 34.

Ingenieur

Absolvent einer technischen Hochschule, 25 Jahre alt, deutsch, spr. ebs. italienisch, Kadett i. d. R., mit sehr guten Praxiszeugnissen, eventuell grössere Kautions, sucht Posten in Bauingenieurfach. — Zuschriften erbeten unter Chiffre W. A. 7926 an die Annonc.-Exp. Rudolf Mosse, Wien, Seilerstätte 2.

Jgr. Bauingenieur,

deutsch und französisch sprechend, 7 Semester E. T. H., der infolge Militärdienst das Diplomexamen auf ein Jahr verschieben musste, sucht Stellung in Ingenieurbureau in Zürich, von Anfang November bis Frühjahr 1914. Zeichnungen und Zeugnisse stehen zu Verfügung. Offerten unt. Chiffre Z. G. 21057 an die Annonc.-Exp. Rudolf Mosse, Zürich, Limmatquai 34.

Bauführer,

Absolvent des Technikums Winterthur, mit langjähr. Praxis, durchaus selbständig, mit guten Referenzen, sucht Stelle in Baugeschäft, Eisenbetonbaugeschäft oder Architekturbureau. Gefl. Offerten unt. Z. O. 21489 an

Rudolf Mosse, Zürich, Limmatquai 34.

Bautechniker

(Abstinenz)

Tücht. Bautechn.-Bauführer sucht aushilfsweise Stelle, ev. Heimarbeit. Prima Zeugnisse. — Offerten unter Chiffre B. S. 1058 an die Annoncen-Expedition Rudolf Mosse, Basel.

Kautionsfähiger Ingenieur, deutsch und französisch sprechend, sucht die Vertretung einer Schweizer Firma im Ausland od. die Vertretung einer ausländischen Firma für die Schweiz. Offerten unter Z. C. 20903 an die Annonc.-Expedition

Rudolf Mosse, Zürich, Limmatquai 34.

Akad. Ingenieur

27 Jahre alt, drei Jahre Eisenhoch- und Brückenbaupraxis in den Vereinigten Staaten, sucht Stelle. Ansprüche bescheiden. Gefl. Anträge sub R. 9654 an die Annonc.-Expedition Haasensteins & Vogler A.-G., Wien I.

Jünger, diplomierter

Bauingenieur

mit einigen Monaten Praxis, sucht Stellung per sofort oder später in Vermessungsarbeiten, bezw. Eisenbahnbau, im In- oder Ausland. Offerten unter Chiffre Z. S. 21418 an die Annoncen-Expedition

Rudolf Mosse, Zürich, Limmatquai 34.

Bauführer

mit langjähriger Praxis, absolut selbständig, mit prima Referenzen, sucht Stellung. Offert. u. Chiff. Z. W. 21422 an die Annonc.-Exp. Rudolf Mosse, Zürich, Limmatquai 34.

Ingenieur,

Absolvent der Eidgen. Techn. Hochschule, sucht Anfangsstelle. Bevorzugt wird eine Stelle in Eisenbahn-, Wasser- oder Eisenbetonbau. Offerten unter Chiffre Z. E. 21455 an die Annonc.-Expedition

Rudolf Mosse, Zürich, Limmatquai 34.

Jünger Bauingenieur,

Diplom Eidg. Techn. Hochschule Zürich, Schweizer, mit etwas Praxis, sucht für sofort oder später Stelle im In- oder Ausland bei Wasser-, Eisenbahn- od. sonstigem Tiefbau. — Offerten unter Chiffre Z. U. 21520 an die Annoncen-Expedition

Rudolf Mosse, Zürich, Limmatquai 34.

Gesucht auf 1. November

Architekt,

nicht über 28 Jahre. Intr. Kapitaleinlage ca. 20 Mille. Offert. unter Chiffre Z. H. 21058 an die Annoncen-Expedition

Rudolf Mosse, Zürich, Limmatquai 34.

Patentverkauf oder Lizenzabgabe

Der Inhaber des Schweizer Patentes Nr. 55206 betreffend

„Einrichtung an elektrolytischen Zellen zur Elektrolyse von Alkalisalzen“

wünscht mit schweizerischen Fabrikanten in Verbindung zu treten, behufs Verkaufs des Patentes, beziehungsweise Abgabe der Lizenz für die Schweiz, zwecks Fabrikation des Patentgegenstandes in der Schweiz.

Reflektanten belieben sich um weitere Auskunft zu wenden an das Patentanwaltsbureau E. Blum & C^o, Bahnhofstr. 74, Zürich 1.

Patentverkauf oder Lizenzabgabe

Der Inhaber des Schweizer Patentes Nr. 35463 betreffend

„Ofen zur Behandlung von Gasen und Gasgemischen mittelst beweglicher elektr. Lichtbogen“

wünscht mit schweizerischen Fabrikanten in Verbindung zu treten, behufs Verkaufs des Patentes, beziehungsweise Abgabe der Lizenz für die Schweiz, zwecks Fabrikation des Patentgegenstandes in der Schweiz.

Reflektanten belieben sich um weitere Auskunft zu wenden an das Patentanwaltsbureau E. Blum & C^o, Bahnhofstr. 74, Zürich 1.

A. Jucker Nachf. v.

Jucker-Wegmann

Papierhandlung z. Hecht Schiffplände Nr. 22, Zürich

Grosses Lager

von Pauspapieren, Pausleinen und Zeichenpapieren, Rollen und Bogen, in nur vorzüglichsten Qualitäten.

Holzzementpapier, Dachpappen, Bodentelag- u. Teppichunterlag-Papiere

Gesellschaft mit beschränkter Haftung sucht zur weiteren Anwendung ihrer in Deutschland, Oesterreich und Schweiz patentierten, Epoche machenden Erfindung auf dem graphischen Gebiete einen tüchtigen

Masch.-Ingenieur

mit Vermögen, erfahren in Werkstattpraxis, in Konstruieren und Zeichnen für Rotationsbuchdruckmaschinen als weiteren

Geschäftsführer

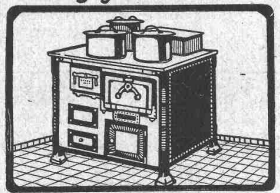
Bedingung: Uebernahme von Gesellschaftsanteilen sehr guter Rentabilität. Ausführliche Angebote mit Zeugnisabschriften, Gehaltsansprüchen und Angabe des Alters, wie auch des verfügbaren Kapitals nebst Referenzen unter B. Z. 1101 an die Annoncen-Expedition

Rudolf Mosse, Basel.

Beim Einfordern von Prospekten wollen die w. Leser auf diese Zeitschrift Bezug nehmen

OFENFABRIK SURSEE

Grösste Ofenfabrik der Schweiz



KÖCHHERDE für Private Restaurants Hotels Preislisten Gratis

Uni Linoleum
Bedruckte Linoleum
Granit - Linoleum
Inlaid - Linoleum
Kork - Linoleum

empfehlen in den fabrizierten Stärken zu billigsten Preisen per □m, fertig verlegt von geschulten Fachleuten

Grands magasins Jelmolis S. A. Zürich.

(Persönliche oder schriftl. Offer e auf Wunsch sofort zur Verfügung

Rolladen-Fabrik

SIEGLE & CO ZÜRICH

ROLLADEN aus Stahlblech



Konstruktionswerkstätte Bauschlösserei

Nr. 4936 Telephone Nr. 4936

An Schlossermeister als Wiederverkäufer Rabatt.

Italienisch

lernt man

geläufig in 2—3 Monaten im Institut Prof. Dr. Augustin, Lugano.

Silicium - Carbid

(auch Carborundum genannt)
zur Herstellung von Zementböden, Zementstufen, hydraulisch
gepressten Bodenplatten etc., welche sich nicht abnutzen und
durch den Verkehr nicht glatt werden, liefert billigst das
Elektrizitätswerk Lonza A.-G., Basel.

Stelle-Ausschreibung

Die durch den Rücktritt des bisherigen Inhabers sich erledigende
Stelle des **Bauverwalters** unserer Gemeinde mit Fr. 4200.— bis
Fr. 5200.— fixer Jahresbesoldung, wird hiemit zu freier Bewerbung
ausgeschrieben. Anmeldungen in Begleit von Ausweisen über Be-
fähigkeit und bisherige Tätigkeit sind bis **15. November d. J.**
schriftlich Herrn Gemeindeammann **Kunz, dahier**, einzureichen, bei
welchem Auskunft über die mit dieser Stelle verbundenen Obliegen-
heiten erhältlich ist.

Ein Ingenieur mit tüchtiger Berufsbildung würde andern Be-
werbern vorgezogen.

Zofingen, den 18. Oktober 1913

Der Gemeinderat.

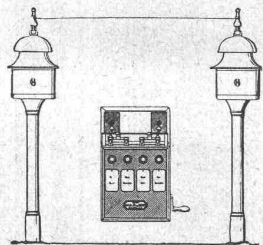
Rolladenfabrik

A. Griesser A.-G. in Aadorf.
Stahl- und Holzrolladen, Rolllalousien, Rollschutzwände.

Hasler A.-G., Bern

vorm. Telegraphen-Werkstätte von G. Hasler — Gegründet 1852

Telephon- und Telegraphen-Apparate



Spezielle
Telephone für Starkstromanlagen

Elektrische Block-
u. Signal-Apparate
für Eisenbahnen

*Arbeiter
Zürich*

Sanitäre Anlagen

Reparaturen
Zentralheizungen!

Rathgeb & Mayer

• ZÜRICH •
BADENERSTR. 60. \ TEL: 5458.

Hebezeuge für das Baufach.

Flaschenzüge, Spezialität: Schraubenflaschenzüge
„Securapid“
Laufkatzen,
Winden,
Krane etc. etc.

Spezialität:
Baufzüge.

J. Ruegger & Co.
Maschinenfabrik
Basel, Hochstrasse Nr. 34.

**Technikum
KONSTANZ**
(Bodensee). Städt. subvention.
höhere technische Lehranstalt.
Hochbau, Tiefbau, Modern.
Neubau, Maschinenbau etc.
Elektrotechnik. Prospekt frei

Patent-Anwalt
J. AUMUND, Jng. ZÜRICH.
Rennweg 48
Telephon 2967
Etabl. 1895

Gelatine-Telsit

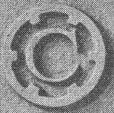
Sicherheits - Sprengstoff.

Im Gebrauch bei folgenden Tunnel-Unternehmungen:
Jungfrau-Bahn, Münster-Grenchen, Lötschberg usw.

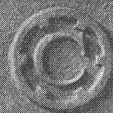
Spezial-Sprenggelatine

Neues, handhabungssicheres Dynamit.

Alleinige Fabrikanten **Dynamit Nobel A.-G. Zürich** **Mythen-Strasse 21**
Fabrik in Isleten (Uri)



GESELLSCHAFT DER L. von ROLL'schen EISENWERKE



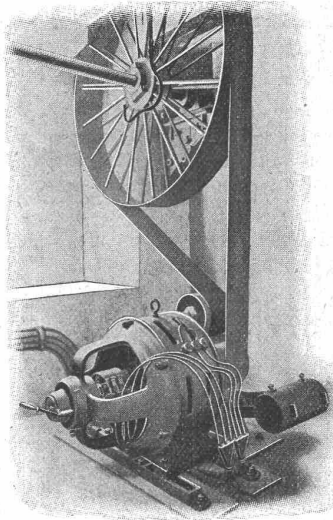
Ausführungsrecht für die Schweiz.

PATENT- LENIX- GETRIEBE

Sparen Vorgelege, Kraft, Riemen
und Platz.

Lenixrollen auf Kugellagern.

Man verlange Prospekt.



Direkter Antrieb bei grössten
Uebersetzungs-Verhältnissen und
kleinsten Achsendistanzen.

Innert 3 Jahren über 700 Lenix-
apparate geliefert für Ueber-
tragungen bis 500 PS und Ueber-
setzungs-Verhältnisse bis 1:25
und Riemen bis 900 mm Breite.

Komplette Transmissionsanlagen für alle
Industriezweige in moderner Ausführung
mit Ringschmierlagern oder Kugellagern.

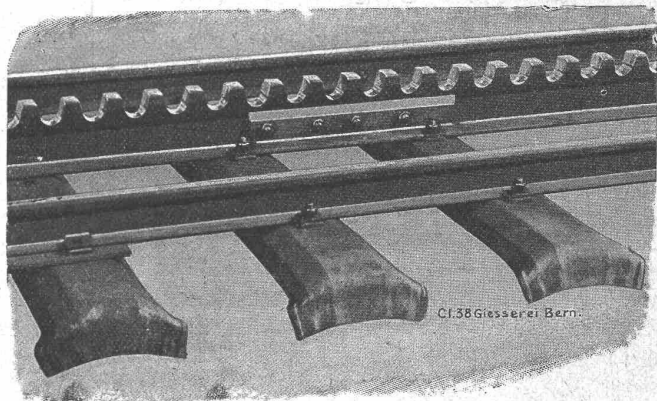
Bennkupplungen.



FILIALE: EISENWERK CLUSKT. SOLOTHURN



**Hebezeuge
Eisenbahnmaterial
Zahnradbahnmaterial
Standseilbahnen
Schleusen- und
Wehreinrichtungen**



liefert als **Spezialität** die

GIESSEREI BERN

Telegramme:
Giesserei Bern

in Bern

Telephon:
1066

Konstruktionswerkstätten

Werk der Gesellschaft der L. von Roll'schen Eisenwerke.