

Zeitschrift: Schweizerische Bauzeitung
Herausgeber: Verlags-AG der akademischen technischen Vereine
Band: 61/62 (1913)
Heft: 16

Werbung

Nutzungsbedingungen

Die ETH-Bibliothek ist die Anbieterin der digitalisierten Zeitschriften auf E-Periodica. Sie besitzt keine Urheberrechte an den Zeitschriften und ist nicht verantwortlich für deren Inhalte. Die Rechte liegen in der Regel bei den Herausgebern beziehungsweise den externen Rechteinhabern. Das Veröffentlichen von Bildern in Print- und Online-Publikationen sowie auf Social Media-Kanälen oder Webseiten ist nur mit vorheriger Genehmigung der Rechteinhaber erlaubt. [Mehr erfahren](#)

Conditions d'utilisation

L'ETH Library est le fournisseur des revues numérisées. Elle ne détient aucun droit d'auteur sur les revues et n'est pas responsable de leur contenu. En règle générale, les droits sont détenus par les éditeurs ou les détenteurs de droits externes. La reproduction d'images dans des publications imprimées ou en ligne ainsi que sur des canaux de médias sociaux ou des sites web n'est autorisée qu'avec l'accord préalable des détenteurs des droits. [En savoir plus](#)

Terms of use

The ETH Library is the provider of the digitised journals. It does not own any copyrights to the journals and is not responsible for their content. The rights usually lie with the publishers or the external rights holders. Publishing images in print and online publications, as well as on social media channels or websites, is only permitted with the prior consent of the rights holders. [Find out more](#)

Download PDF: 21.02.2026

ETH-Bibliothek Zürich, E-Periodica, <https://www.e-periodica.ch>

Moderner Fabrikbau.

Neueste Dach- u. Oberlicht-Konstruktionen
für industrielle Anlagen.

Weberei, ausgeführt in Frankreich. ⚡ Patent Nr. 23428 mit Neuerungen.



1. Empfohlen als rationellstes System für Spinnereien, Webereien, Färbereien, Bleichereien, Maschinenfabriken, Montierungshallen, Werkstätten, Elektrische Zentralen, Giessereien, Güterhallen. Mehr als dreissigjährige Erfahrungen im Bau industrieller Anlagen. Ueber 400 000 m² ausgeführt.

Reform-Holzzement-Dächer
mit Eternitplatten-Belag, ohne Kiesbeschüttung.

System Knobel, ⚡ Patent Nr. 48935.

2. Bedeutende Verminderung des Gewichtes und dadurch Ersparnis an der Dachkonstruktion. Vorzügliche Isolierung. Bequeme Begehung der Dachfläche. Schutz gegen Beschädigung der Dachhaut.

Anfertigung von Bau- und Konzessionsplänen nebst stat. Berechnungen für industrielle Anlagen jeder Art, auch im Auftrag der HH. Ing., Arch. u. Bauunternehmer u. ev. Ausführung einzelner Teile der Bauten, spez. der Dach- u. Oberlicht-Konstruktionen.

Ausfertigung der Entwürfe:

H. Knobel vormals in Firma **Zürich IV**
Séquin & Knobel
Ingenieurbureau für modernen Fabrikbau. Architekturbureau.

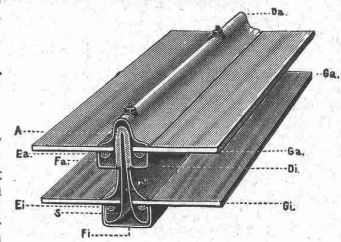
Rittlose Oberlichter

für Laternen-Oberlichter, Sheddächer und Wohnhäuser

mit Einglasung a. elastischer Unterlage.

- a) Sprossen für einfache Verglasung, ⚡ Patent Nr. 43278,
- b) verbesserte Duplexsprosse mit doppelter Verglasung, System Knobel, ⚡ Patent Nr. 51597, gleichmässige sichere Scheibenaufnahme. Dichter Abschluss gegen Regen, Schnee, Russ und Staub. Leichtes Reinigen. Gute Isolierung und Ersparnis an Heizmaterial.

b) Duplexsprosse.



Vertretung und Ausführung:

Koch & Cie vormals **Basel**
E. Baumberger & Koch
Unternehmung f. Dachkonstruktionen u. Bodenbelagsarbeiten.

M. Koch, Zürich

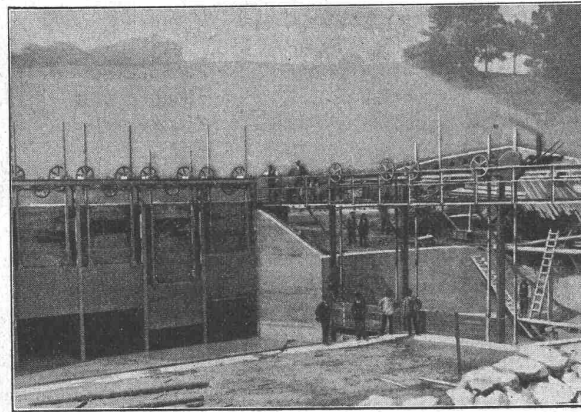
liefert:

Eiserne Brücken- und
Baukonstruktionen

Schleusen und Wehranlagen

Schmiedeeiserne Fenster

Man verlange Projekte und
Kostenanschläge



Komplette Fallenzüge für Rheinkorrektion Rorschach. Eisengewicht 52,3 Tonnen.

PATENT-ANWÄLTE
E. BLUM & Co DIPL. INGENIEURE

GEGRÜNDET 1878 • ZÜRICH • BAHNHOFSTR. 74

Mannesmann-Röhren

Muffenröhren, 90, 100, 120, 150 und 175 mm Lichtweite, 5000 m, sehr gut erhalten, wie neu. **Mannesmann-Flanschenröhren**, 90, 120, 150 und 175 mm, 2000 m.

Blechröhren

gebrauchte, starke, sehr gut erhalten, in 300–600 mm Lichtweite, zirka 2000 m. Diverse Formstücke, Bogen, Tee etc. zu obigen Röhren. Alles billigst. Lager in Muri und Frutigen.

L. Wild, Muri (Aargau)
Hydranten, Schieber
Turbinen.

F. GAUGER & CO. ZÜRICH



ROLLADEN aus STAHLBLECH
EISENCONSTRUKTIONEN
SCHAUFENSTERANLAGEN
WELLBLECHBAUTEN
SCHEERENGITTER
ARCHIVANLAGEN PAT. SYST.



Zentralheizungen

aller Systeme

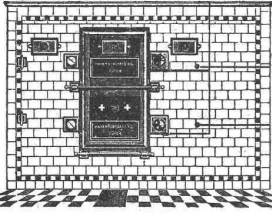
Sanitäre Anlagen • Wäschereianrichtungen

erstellt unter Garantie

Albert Kruck, Zürich 1.

Schweiz. Backofen-Fabrik A.-G.

Zürich I, Stampfenbachstrasse 17 □ Telephon Nr. 8863



Spezialhaus für modernen
Dampfbackofenbau

Prima Referenzen.

Komplette Bäckerei- und Konditorei-Einrichtungen.
Kostenanschlag und Ingenieurbesuch gratis.

SCHWEIZ. LICHTPAUSANSTALTEN A.-G.

Auf der Mauer 4 **ZÜRICH** Auf der Mauer 4

Filialen in **Bern, St. Gallen & Luzern**

Heliographie  **Negrographie**

Spezialität: **Trockendruck** (Plandruck)

Heliographie-Paus- und Zeichenpapiere
Lichtpaus-Apparate

Man verlange Muster u. Preislisten.



Polyp

**Pneumatischer
Schnellreinigungs-Apparat**
+ Patente No. 29496 u. 33567
rasch, gründlich und vollständig staub-
frei arbeitend.
G. Meidinger & Cie., Basel.
Prima Referenzen.
Verlangen Sie Prospekt 200.

Patentverkauf oder Lizenz-Abgabe

Die Inhaber der Schweizer Patente:

Nr. 41769, Turmartiger Absorptionsapparat, insbesondere für Schwefelsäureanhydrid,

Nr. 49757, Vorrichtung zur Darstellung von Schwefelsäureanhydrid nach dem Kontaktverfahren,

wünscht mit schweizerischen Fabrikanten in Verbindung zu treten, behufs Verkaufs der Patente bezw. Abgabe der Lizenz für die Schweiz, zwecks Ausübung der Patente in der Schweiz.

Reflektanten belieben sich um weitere Auskunft zu wenden an das Patentanwaltsbureau **E. Blum & Co.**, Bahnhofstr. 74, Zürich 1.



**Richard —
Beuttner
& Co., Zürich**
Blattgold & Bronzen
Pinsel & Schwämme

Maschinenöle

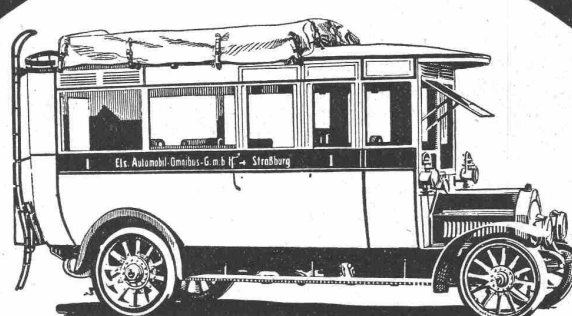
Spezialöle für Dampfzylinder, Dynamos, Elektromotoren, Transformatoren, Gas- u. Petrolmotoren, Transmissionen, Turbinen, Automobile u. Velos Zementformenöl, konsistente Maschinenfette, Kammräderfette, Riemenfett, Rostschutzfett, wasserlösl. Bohreröl, Eisenlack, Carbolineum, braun und farbig, Flockengraphit, Leim etc. liefern billigst

Tschupp & Cie.,

Fabrik industr. Fette, Öle etc.
Ballwy 1 (Luzern)

SAURER

AUTOMOBIL-LASTWAGEN



46 ERSTE PREISE

ADOLPH SAURER
LINDAU-ARBON

SAURER
SURESNES (PARIS)

J. Schmidheiny & Cie, Heerbrugg (Kanton St. Gallen)

Ziegelfabriken in Heerbrugg, Kronbühl, Horn a. B.

liefern salpeterfreie

Backsteine aller Arten von grösster Druckfestigkeit. Festigkeiten gemäss den Normalen des Schweiz. Ingenieur- und Architekten-Vereins werden mindestens garantiert.

Poröse Steine für Scheidewände etc., sehr leicht, vollständig schallsicher, nagelbar.

Decken-Hohlkörper, System Simplex, Westphal, Pfeifer etc. Referenzen, Muster u. Prüfungsatteste stehen zur Verfügung.

Terner & Chopard

Ingenieur-Bureau für Hoch- und Tiefbau

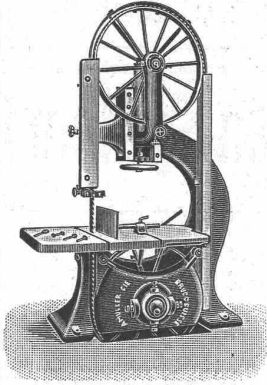
Telephon 84.02

Zürich 1

Kasp. Escherhaus
St. Pfienbachstr. 15

**Brückenbauten
Eisenbetonbau
Foundationen ::**

Projektierung und Ausführung



A. Müller & Cie.
Brugg (Aargau)

**Holzbearbeitungs-
Maschinen**

in modernster Konstruktion

Großes Fabriklager

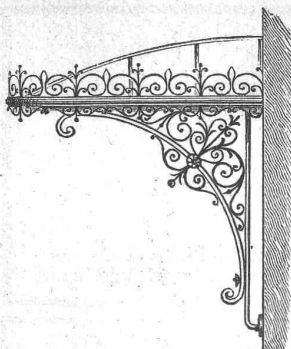
1911 Weltausstellung Turin:

Grand Prix

Wasserturbinen



A.-G. Theodor Bell & Cie., Kriens-Luzern



Eisenkonstruktionen

jeder Art,

Veranden, Vordächer, Glasbauten
Wendeltreppen, Eis. Treppen-
anlagen, guss- und schmiedeis.
Geländer, Ornamentguss.

Wellblech-Bauten.

Suter-Strehler & Cie
Wellblech-Walzwerk, Zürich.

Siemens-Schuckert-Werke

Zweibureau Zürich

Ausführung stationärer und transportabler

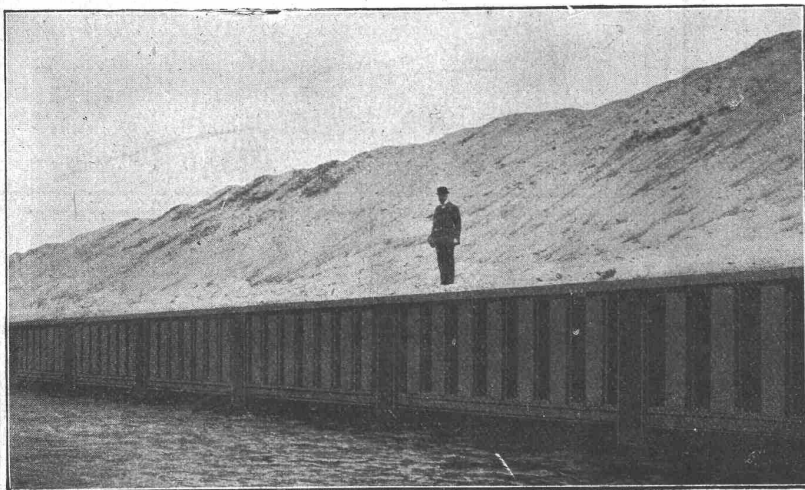
Staubsauganlagen und Abfüllvorrichtungen.

D. R. P. und Patent. Detaillierte Offerten kostenlos.

Türschoner

in allen Ausführungen
Carl Thomas
Cöln-Melaten Tel. A 3531

Spundwand Eisen System Larssen D. R. P.



Vorteilhafter Ersatz für Holz- u. Massivbauten im Wasserbau, wie Hafen- und Uferanlagen jeder Art, Schleusen wänd., Molen etc. Hilfsmittel bei Ausführung v. Gründungen, namentlich solcher schwierig. Natur in schwimmendem u. steinigem Boden und bei grossen Tiefen; Vermeidung von Grundwasserabsenkung. Zur Sicherung von bestehenden Bauwerken bei Ausführung v. Untergrundbahnen,

Tieferlegung von Hafensohlen, Abgrabungen etc. — Entwürfe und Projekte kostenlos.

Auskünfte und Prospekte durch:

Deutsch-Luxemburgische Bergwerks- und Hütten-A.-G., Abt. Dortmunder Union

Vertreter für die Schweiz: Julius Schoch & Co., Zürich.



Uni Linoleum
Bedruckte Linoleum
Granit - Linoleum
Inlaid - Linoleum
Kork - Linoleum

empfehlen in den fabrizierten Stärken zu billigsten Preisen per ☐ m, fertig verlegt von geschulten Fachleuten

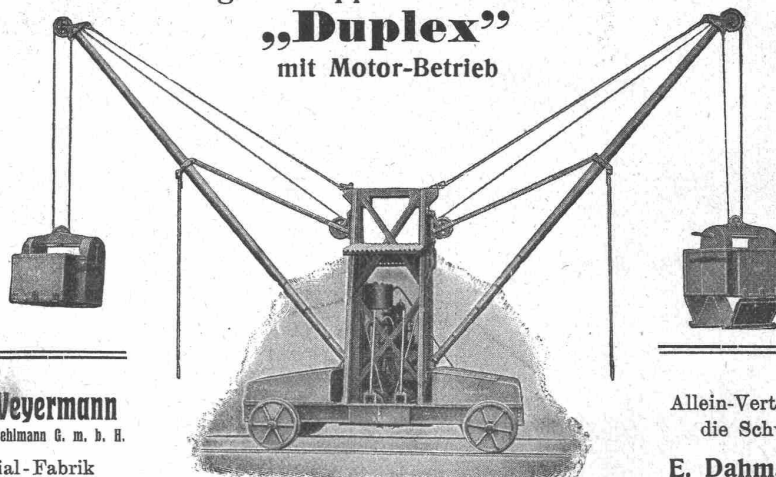
Grands magasins Jelmoli S. A. Zürich.

(Persönliche oder schriftl. Offer e auf Wunsch sofort zur Verfügung

Die Inhaber des **Schweizer Patentes Vickers Sons & Maxim Ltd.** Nr. 43336, Nr. 43337 und Nr. 43494 vom 10. Oktober 1907 auf: „**Automatische Feuerwaffe**“, wünschen mit schweizerischen Fabrikanten, bezw. Interessenten in Verbindung zu treten und sind gerne bereit, Lizenzen zu erteilen oder das Patent zu verkaufen. — Gefl. Offerten oder Vorschläge werden durch Herrn **E. Imer-Schneider**, Ingenieur-conseil, 8, Bd. James-Fazy in Genf, bereitwilligst weiterbefördert.

Original-Doppel-Schwenkkran

„Duplex“
mit Motor-Betrieb



Paul Weyermann

vorm. Karl Oehlmann G. m. b. H.

Spezial-Fabrik
für Hebezeuge

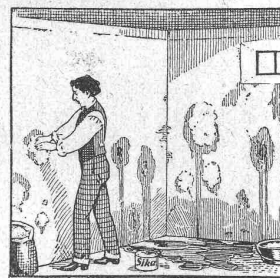
Rixdorf - Berlin

Leistungsfähigkeit bis 260 cbm Bodenaushub pro Tag
Tragfähigkeit 650—1500 kg. Antrieb mittelst **erstklassigem Benzinmotor mit Patent-Spritzvergasung** — keine Oberflächenvergasung. — Benzinverbrauch 9—10 kg per Tag. **Kürzeste Lieferzeit (1—3 Wochen).**

Bisher über 60 Stück geliefert.

Allein-Vertrieb für
die Schweiz:

E. Dahm, Vertreter
Güttingen
(Thurgau)



„Sika“

ist das **beste Wasser u. Feuchtigkeitsschutzmittel**, widersteht über 60 m Wasserdruck. Man verlange Referenzen, Prospekte und Besuch.

Ausführung mit Garantie.
Wasserdurchlässige Böden u. Wände werden mit **schnellziehender „Sika“** verdichtet.

Kaspar Winkler & Co.,
Zürich 5,

Neugasse 99 — Telephon 7462

Telegramme: „Sika“

Eigenes Versuchslaboratorium.

Silicium - Carbid

(auch Carborundum genannt)

zur Herstellung von Zementböden, Zementstufen, hydraulisch gepressten Bodenplatten etc., welche sich nicht abnützen und durch den Verkehr nicht glatt werden, liefert billigst das

Elektrizitätswerk Lonza A.-G., Basel.

Menck & Hambrock

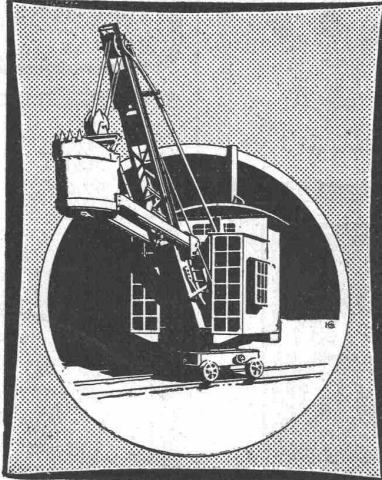
G. m. b. H.

Altona-Hamburg

Spezialgeräte für Bauunternehmer.

Unsere Spezialmaschinen sind infolge ihrer technischen Durchbildung heute zu den vollkommensten Maschinen ihrer Art zu zählen. Alle Einzelheiten, auf denen die Ueberlegenheit unserer Konstruktionen beruht, sind durch Patente in weitgehendem Masse geschützt.

Ueber 500 Löffelbagger geliefert!



Menck'sche Heissdampf-Universal-Löffelbagger arbeiten beim neuen Hauensteintunnel, beim Bau der Linie Moutier-Lengnau, beim Bahnhofumbau Biel. — In Frutigen arbeitet auch ein Vierseil-Greifbagger.

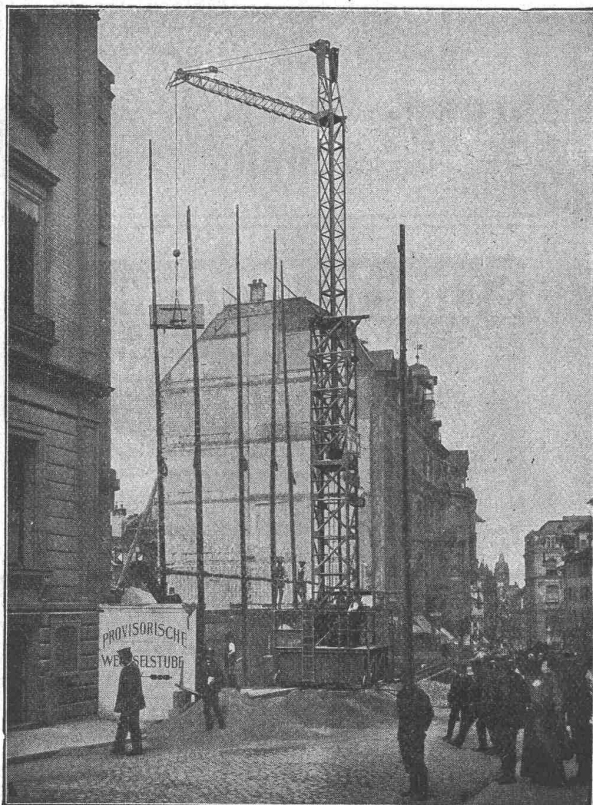
Fritz Marti, Bern

Act.-Ges.

Vertreter für die Schweiz.

Löffelbagger, Patent-Einkettengreifer, Vierseil-Greifbagger, Dampf-Drehkrane, Rammen aller Art und alle sonstigen Maschinen für Pfahlgründungen, als Spülpumpen, Pfahlauszieher, Grundsägen, Windemaschinen, vor allem fahrbare Dampfwinden und Baulokomobilen, Zentrifugalpumpen, stehende Querröhrekessel.

Alle gangbaren Maschinen auch zur Miete!



1 fahrbarer Turmdrehkran mit einem Motor ohne Wendegetriebe für Heben und Fahren. Zwei Hubgeschwindigkeiten, 1,5–3 t Tragkraft, 9–5 m Ausladung, 19–26 m Rollenhöhe. Veränderliche Ausladung.
Kran an der Handelsbank Basel.

Heinrich Rieche, Cassel

Maschinenfabrik

KRANE

jeder Art.

Ueber

200 Turmdrehkrane

sind in den letzten Jahren

für Steinversetzarbeiten

und

Materialförderung

zur Aufstellung gekommen.

Schweizerische Referenzen zu Diensten.

Bei Bestellungen wolle man sich auf die „Schweizerische Bauzeitung“ beziehen.

Firmenschilder-Fabrik

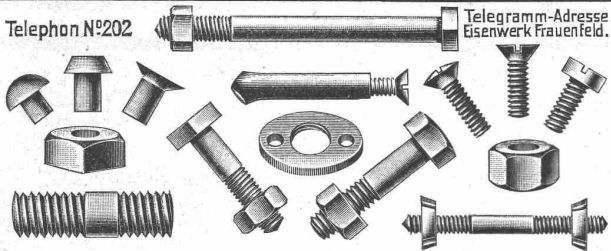
Wilh. Poppe & Co., Zürich 4, Birmensdorferstr. 61

Telephon 4992

Liefern jede Art Firmenschilder: Spezialität feine Glasschilder, sowie Buchstaben aus Glas, Zink, Kupfer, Bronze etc. etc.
Verlangen Sie Skizzen und Kostenvoranschläge.

EISENWERK FRAUENFELD A.G.

Telephon N°202

Telegramm-Adresse
Eisenwerk Frauenfeld.

6-RAU. ZÜRICH



**Zürcher
Glühlampen
-Fabrik**

Zürich I.

**Metallfaden-
Lampen**

Zuverlässige
Qualität

Gummiwarenfabrik H. Speckers Wwe., Zürich.

Verkaufsmagazin: Kuttelgasse 19, mittlere Bahnhofstrasse.



Spezialität:

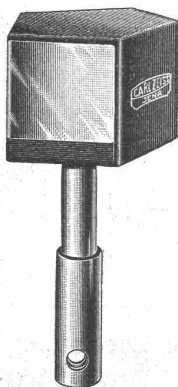
Fabrikation von pat. was-
serdichten Regenmänteln,
Taucheranzügen, Wasser-
hosen, Grubenjacken,
Pferde- und Wagendecken
aus Kautschuk.
Sämtl. Dichtungsmaterial
für technische Zwecke.

Preislisten und Voranschläge zu
Diensten.

Zeiss-Prisma

als Ersatz für Winkelspiegel

sind
die Besten



Grosse Genauigkeit
Kompensierte Form

Emil Pfenninger & Cie.
Zürich

Technisches Versandgeschäft

La COMPAGNIE DES TRAMWAYS DE NEUCHÂTEL
cherche

un technicien

bon conducteur de travaux, comme Chef de service de l'entre-
tien des voies et des lignes électriques. **Conditions:** Santé,
certificats de bonnes mœurs, avoir fréquenté un technicum,
expérience dans la pose des voies et l'entretien des chaussées,
connaissance en électricité, capacités en dessin et levé de plans.
Traitement: Fr. 3000.—. Adresser les offres avant le 31 Octobre.

Für unser Projekten-Bureau
suchen wir

Ingenieure

mit Hochschulbildung und tüchtigen, prak-
tischen Erfahrungen in der Projektierung
elektrischer Einrichtungen für elektrische
Bahnanlagen, sowie im Aufstellen der be-
züglichen Kostenanschläge. Perfekte Kennt-
nisse der deutschen und französ. Sprache
Erfordernis, Englisch erwünscht. Eintritt
sobald als möglich. Bewerber belieben
sich unter Einsendung von Zeugnisab-
schriften, Photographie und Angabe der
Militärverhältnisse und Gehaltsansprüche
sub Nr. 572 zu wenden an die

**Aktiengesellschaft
Brown, Boveri & Cie.
Baden**

Schoch & Bodmer

Zürich V



**Aktiengesellschaft
Portland-Zement-Fabrik Laufen**



Bureau: Laufen (Kt. Bern)
Fabriken in Laufen (Bern)
in Bellerive bei Delémont
in Münchenstein bei Basel
empfiehlt ihren
prima Portland-Zement
zu Zementarbeiten
jeder Art

On demande, pour une entreprise de chauffages centraux en Suisse romande, un

bon ingénieur ou technicien

d'une pratique éprouvée dans la branche, pour s'occuper essentiellement des études et projets et de la surveillance des montages. Entrée si possible au 1^{er} novembre. Adresser les offres et prétentions sous chiffre G. 14648 L. à Haasenstein & Vogler, Lausanne.

Hochbautechniker,

Meister, Münchnerschule, Münchner und Wiener Praxis, sucht per sofort oder später dauernden

Posten als Bauleiter.

Im Entwurf, Detail, Vergabung von Arbeiten, Bauleitung, Abrechnung erfahren. Energisch und sicher im Disponieren. Oesterreich oder Ungarn bevorzugt. Offerten unter M. L. 4203 an die Annoncen-Expedition Rudolf Mosse, München.

Wir suchen

für unsere Bahnabteilung tüchtige

Konstrukteure

die im Bau von elektrischen Lokomotiven und Motorwagen einige Praxis haben. Offerten mit Zeugniskopien und Photographie sind unter Angabe der Gehaltsansprüche, Militärverhältnisse und Eintrittstermin sub Nr. 571 zu richten an die

Aktiengesellschaft

Brown, Boveri & Cie., Baden
(Schweiz)

Für das Projekturbureau unserer Abteilung Berg- u. Hüttenwesen suchen wir zu sofortigem Eintritt tüchtige, über Hochschulbildung verfügende

Ingenieure.

Praxis und Sprachkenntnisse nicht erforderlich. Offerten mit Zeugnisabschriften und Photographie, sowie mit Angabe der Gehaltsansprüche, der Militärverhältnisse und des frühesten Eintrittstermin sind sub Nr. 573 zu richten an die

Aktiengesellschaft
Brown, Boveri & Cie.
Baden.

A. Jucker Nachf. v. Jucker-Wegmann

Papierhandlung z. Hecht
Schiffstraße Nr. 22, Zürich

Grosses Lager

von Pauspapieren, Pauselinen und Zeichenpapieren; Rollen und Bogen, in nur vorzüglichen Qualitäten.

Holzzementpapier, Dachpappen, Bodenbelag- u. Teppichunterlag-Papiere

Neu! Neu! Neu!

Baulampe

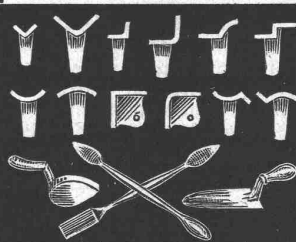
mit Sturmbrenner

ca. 300 Kerzen, Pat. D. R. P.

Bernhard Margreth,
Locarno, Zürich, Rheinfelden.

Formerwerkzeuge

Kunststein-Fabrikation



«Kantenbrecher! Spachteln, Schaufeln empfiehlt

B.ENZLER, Appenzell

Nachfolger von F. Kienast, Winterthur.
Illustrierte Preislisten stehen zu Diensten.

Beim Einfordern von Prospekten wollen die w. Leser auf diese Zeitschrift Bezug nehmen

Patent-Anwalt

J. AUMUND, Jng. ZÜRICH.
Telephon 2967 Rennweg 48
Etabl. 1895

Erfindungs-Patente
Marken-, Muster- & Modell-Schutz im In- u. Ausland
H. KIRCHHOFFER vormals
Bourry-Séquin & Co. ZÜRICH
1880. Gegründet.



Präzisions-Reisszeuge

Clemens Riefler
Nesselwang u. München (Bayern).

Gegründet 1841.

Paris 1900 Grand Prix.

Brüssel 1910

Zwei Grand Prix.

Illustr. Preislisten gratis
Die Zirkel der echten Riefler-Reisszeuge sind am Kopf mit dem Namen RIEFLER gestempelt.

In ZÜRICH IV bei
RICH. CORADI.

Patent-Ausbeutung.

Die Inhaber des schweiz. Patentes Nr. 50792 vom 8. Oktober 1909 auf: „Elektrische Heizvorrichtung mit einer die zugeführte Wärme aufspeichernden und bei Bedarf wieder abgebenden Heizmasse“, wünschen das Patent zu verkaufen, in Lizenz zu geben oder anderweitige Vereinbarungen für die Fabrikation einzugehen.

Anfragen befördert **H. Kirchhofer** vormals Bourry-Séquin & Cie., Ingenieur- und Patentanwalts-Bureau, Löwenstr. 51, Zürich 1.

Zu kaufen gesucht gut erhaltener

Break

mit Patent-Achsen und abnehmbaren Sitzen. Offerten mit äußerster Preisangabe unter Chiffre Z. E. 21055 an die Annonc.-Exp.

Rudolf Mosse, Zürich,
Limmatquai 34.

Rolladenfabrik

A. Griesser A.-G. in Aadorf.

Stahl- und Holzrolladen, Rolljalousien, Rollschutzwände.

Ia. komprimierte und abgedrehte, blanke



Montandon & Cie., A.-G., Biel.

Blank und präzis gezogene



jeder Art in Eisen und Stahl.

Kaltgewalzte Eisen- und Stahlbänder bis 210 mm Breite.
Schlackenfreies Verpackungsbandeisen.

Nach Zürich gesucht: Konstrukteur

Tüchtig. Maschinen-Konstrukteur mit Kenntn. v. Dampfmaschinen u. allgemeinem Maschinenbau, Bureau- u. Werkstattprax. Offert. m. Zeugnisabschr. u. Gehaltsansprüchen u. Chiff. Z. P. 20740 an die Annoncen-Expedition
Rudolf Mosse, Zürich,
Limmatquai 34.

Nous cherchons Ingénieur ou Technicien électricien

pour correspondance technique, élaboration de projets et devis, surveillance de montage. Préférence serait donnée à postulant ayant l'habitude de traiter avec la clientèle et qui aurait en outre quelques connaissances des installations frigorifiques. Offres écrites avec copies de certificats, photographie, situation service militaire, connaissance de langues et prétentions de salaire, à la

Direction du bureau
technique de Brown, Boveri
& Cie., Lausanne,
Avenue de la Gare No 3.

Maschinenfabrik f. allgemeinen
Maschinenbau mit ca. 400 Ar-
beitern **sucht einen**

Betriebs-Ingenieur,

der im Umgang mit Arbeitern
erfahren, ein energisches aber
taktvolles Auftreten besitzt und
mit den modernen Fabrikations-
Einrichtungen, dem Akkord-
wesen und den Abrechnungsmethoden
vollkommen vertraut ist. Offerten
unter Angabe der bisherigen Tätigkeit,
d. Alters und der Gehaltsansprüche
unt. Beifügung v. Zeugnisabschrift
und Photographie erbeten unt.
Chiffre Z. O. 21014 an die Annoncen-Expedition
Rudolf Mosse, Zürich,
Limmatquai 34.

Bautechniker

(Abstinenz)

Tücht. Bautechn.-Bauführer
sucht aushilfsweise Stelle, ev.
Heimarbeit. Prima Zeugnisse. —
Offerten unter Chiffre B. S. 1058
an die Annoncen-Expedition
Rudolf Mosse, Basel.

Gesucht per sofort ein
technischer

Korrespondent

für deutsch und französisch
(italienisch erwünscht). Offerten
mit Beschreibung der bisherigen
Laufbahn und Angabe der Gehaltsansprüche
unter Chiffre Z. P. 21090 an
die Annoncen-Expedition
Rudolf Mosse, Zürich,
Limmatquai 34.

Junger, strebsamer

Bautechniker,

mit guter Bau- und Bureau-Praxis,
sucht, aus dem Militärdienst zu-
rück, Stellung in Architektur-
bureau oder Baugeschäft. Offert.
unter Chiffre Z. R. 2768 an die
Annoncen-Expedition

Rudolf Mosse, Zürich,
Limmatquai 34.

Bauführer - Architekt

sucht Vertrauensstelle. Volle
Selbstständigkeit in Bauleitung,
sowie mit Arbeiten von Projekten
und Entwürfen. Guter Darsteller.
Beste Referenzen. Offerten unter
Chiffre Z. C. 20703 an die Annoncen-
Exped. **Rudolf Mosse, Zürich,**
Limmatquai 34.

ARCHITEKT, I. Kraft

Süddeutsch, m. d. Schweiz. Verhältnissen
vertraut, in ersten Ateliers d. In-
und Auslandes tätig gewesen,
Wettbewerbs-Erfolge, **wünscht
sich zu verändern.** Offerten unt.
Z. L. 20436 an die Annoncen-Exped.

Rudolf Mosse, Zürich,
Limmatquai 34.

Bautechniker

24 Jahre alt, tüchtig im Entwurf
und Detail, **sucht per sofort od.
später Stelle** auf Bureau oder
Bau. Offerten unter Chiffre Z. Z.
20875 an die Annoncen-Expedition
Rudolf Mosse, Zürich,
Limmatquai 34.

Jüngerer Ingenieur,

perfekt deutsch und französisch
sprechend, **sucht Stelle als
Reise-Ingenieur** bei gut einge-
führter Firma. Offerten unt. Chiff.
Z. B. 20902 an die Annoncen-Exp.
Rudolf Mosse, Zürich,
Limmatquai 34.

Architekt

künstlerisch befähigt, mit süd-
deutscher Schulbildung, langjähr.
Bureau- und Baupraxis, Wettbewerbs-
erfolge, **sucht als Mitarbeiter
in kleinerem Architekturbureau
Engagement.** Offerten unter
Chiffre Z. C. 20603 an die Annoncen-
Expedition

Rudolf Mosse, Zürich,
Limmatquai 34.

Hochbautechniker

25 Jahre alt, ledig, Absolvent
einer Baugewerkschule München,
längere Zeit schon in einem Bau-
geschäft tätig, **sucht sofort Stellung,**
Bau oder Bureau. Offert.
unter M. S. 4167 an die Ann.-Exp.
Rudolf Mosse, München.

Architekt, Hochbautechn., I. Kraft

repräsentable, talentierte u.
gewissenhafte Person, flott.
und sauberer Zeichner, firm
in all. Arbeit i. Bureau u.
a. der Baustelle, in versch.
Ateliers tätig gew., **sucht
Stellung, Arch.-Bureau**
bevorzugt. Zeugn., Zeichn. u.
Photographie etc. stehen zur
Verfügung. Gefl. Off. erb.
unt. Chiffre Z. J. 21034 an
Rudolf Mosse, Zürich,
Limmatquai 34.

Kautionsfähiger Ingenieur,
deutsch und französisch sprechend,
**sucht die Vertretung einer
Schweizer Firma im Ausland od.
die Vertretung einer ausländischen
Firma für die Schweiz.** Offerten
unter Z. C. 20903 an die Annoncen-
Expedition

Rudolf Mosse, Zürich,
Limmatquai 34.

Eisenbeton-Techniker,

energischer, tüchtiger **Bauführer,**
selbstständig in allen statischen Be-
rechnungen und Konstruktionen,
**sucht wegen Beendigung einer
grösseren Baute anderwärts Stellung.**
Prima Referenzen und Zeugnisse.
Offerten unter Chiff. Z. U. 20920 an die Annoncen-Exp.

Rudolf Mosse, Zürich,
Limmatquai 34.

Dipl. Kulturingenieur,

der deutschen und französischen
Sprache mächtig, mit 1 1/2-jähriger
Praxis, **wünscht seine gegen-
wärtige Stellung zu ändern.**
Offerten unter Chiffre Z. V. 20921
sind zu richten an die Ann.-Exp.

Rudolf Mosse, Zürich,
Limmatquai 34.

Junger, tüchtiger Bautechniker

mit allen Arbeiten auf Bureau u.
Bauplatz vertraut, **sucht Stelle**
auf 1. November in Architektur-
bureau oder Baugeschäft. Offert.
unter Chiffre Z. E. 20955 an die
Annoncen-Expedition

Rudolf Mosse, Zürich,
Limmatquai 34.

Jüngerer Architekt,

künstlerisch befähigt und
durchaus erfahren in allen
Arbeiten, sowie örtlicher
Bauführung, einige Jahre in
völlig selbständ. Stellung,
Erfahrung im Wettbewerbs-
wesen, **sucht, gestützt auf
prima Zeugnisse und Referenzen,
Engagement** auf
1. oder 15. Nov. Skizzen
und Zeichnungen zu Dien-
sten. Offerten unter Chiff.
Z. V. 20971 an die Annoncen-
Expedition

Rudolf Mosse, Zürich,
Limmatquai 34.

Jgr. Bauingenieur,

deutsch und französisch sprechend,
7 Semester E. T. H., der infolge
Militärdienst das Diplomexamen
auf ein Jahr verschieben musste,
**sucht Stellung in Ingenieur-
bureau in Zürich, von Anfang No-
vember bis Frühjahr 1914.** Zeich-
nungen und Zeugnisse stehen zu
Verfügung. Offerten unt. Chiffre
Z. G. 21057 an die Annoncen-Exped.

Rudolf Mosse, Zürich,
Limmatquai 34.

Beim Einfordern von Pro-
spekten wollen die werten
Leser auf diese Zeitschrift
Bezug nehmen.

Ingenieur

Absolvent einer technischen Hoch-
schule, 25 Jahre alt, deutsch, spr.
ebs. italienisch, Kadett i. d. R.,
mit sehr guten Praxiszeugnissen,
eventuell grössere Kautions, **sucht
Posten in Bauingenieurfach.** —
Zuschriften erbeten unter Chiffre
W. A. 7926 an die Annoncen-Exped.
Rudolf Mosse, Wien,
Seilerstätte 2.

Junger Bauingenieur,

Diplom der Eidg. Techn. Hoch-
schule, **sucht Anfangsstelle**
in Wasser- od. Eisenbahnbau-
Unternehmung. Perfekt deutsch
und französisch. Offerten unter
Y. 18789 X. an **Haasenstein &
Vogler, Genf.**

Junger, energischer Bautechniker

sucht geeignete Vertretung.
— Offerten erbeten unter Chiffre
Z. A. 1300 an die Annoncen-Exped.
Rudolf Mosse, Zürich,
Limmatquai 34.

Tüchtiger

Baupolier

für Hoch- und Tiefbau **sucht
Stellung.** Ist vollkommen selbst-
ständig. Eintritt nach Belieben.
Ostschweiz bevorzugt. Offerten
unter Chiffre Z. D. 21154 an die
Annoncen-Expedition

Rudolf Mosse, Zürich,
Limmatquai 34.

Energischer, kaufm. gebild.

Maschinen- Techniker

**sucht per sofort oder später
Stellung als Korrespondent
oder Reiseingenieur.** Gefällige
Offerten erbeten unter Chiffre
Z. P. 21165 an die Annoncen-Exped.

Rudolf Mosse, Zürich,
Limmatquai 34.

Occasion.

Zu verkaufen schöner
Zürcher Kachelofen,

gezeichnet J. H. 1761, weiss, grosse
Felder, feine blaue Malerei (Genre,
Landschaften, Ornamente). Höhe
2 m 65 cm, Breite 1 m 28 cm
zu 1 m 16 cm. Offert. sub Chiff.
Zag. E. 206 an die Annoncen-Exp.
Rudolf Mosse, Bern.

Kleine Anzeigen

wie:

Stellengesuche
Stellenangebote
Vertretungen
Kaufgesuche
Verkäufe
Beteiligungen etc.

finden durch die «Schweizer-
ische Bauzeitung» die wirk-
samste Verbreitung.

Mannfaedt/ Treppenschienen

DRP

Vertreter für die Schweiz:

F. A. Franken, Basel, Rudolfstrasse 33.

Laden-Einrichtungen

neueste Konstruktionen, Glas-Schränke

P. Rudnick, Zürich

Tel. 9228. Werkstätte Mainaustr. 47. Tel. 11091



FACHMÄNNISCHE
ELEKTRISCHE
ANLAGEN
JEDER
ART

LEUCHTERLAGER
MOTORENLAGER

BESUCHE
ANSCHLÄGE
.. KOSTENLOS ..

Fabrique de tuyaux en tôle,
soudés et rivés

Tschumy, Constructeur, Yverdon.

MEYNADIER & C^{IE}

ZÜRICH

Isoliermaterialien
aller Art

für Bauzwecke

Für Landesausstellung Bern

Uebernahme kompletter Ausstattungen wie „Deko-
rationen“. Lieferung von sämtlichen neuen Deko-
rationsartikeln in allen Metallarten. Glasvitrinen
in allen Grössen, rund und eckig.

Moderne Geschäftsausstattungen.
Bureau Bahnhofstrasse 19.

P. Rudnick, Zürich.
Telephon 9228.



C. Koch, Schaffhausen

Photograph

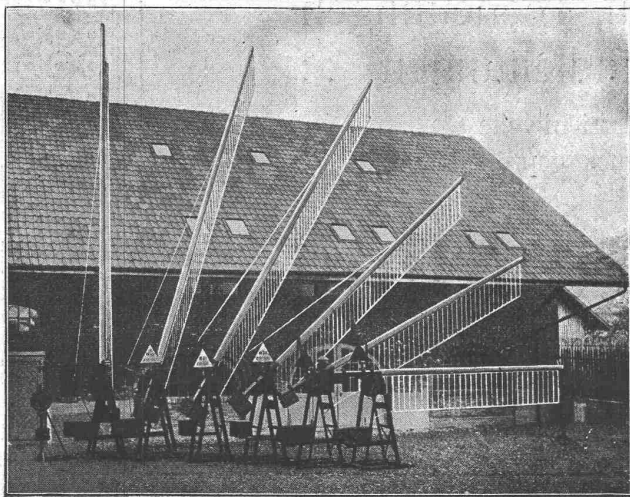
Photographische Aufnahmen für technische
Zwecke in hoher Vollendung: Offerten,
Arbeitsproben und Besuche bereitwilligst
ohne Verbindlichkeit.

Suter-Strehler & Co., Zürich



Wellblech-
konstruktionen
Träger und
Bedachungs-
wellblech, schwarz
und galvanisiert,
Rolladen,
Wellblech-
Walzwerk

Der Gesamtauflage der heutigen Nummer liegt ein Prospekt
der Firma **Lehmann & Co., Zürich**, bei, betreffend **Hygiene**, worauf
wir unsere geschätzten Leser noch besonders aufmerksam machen.



Aktien-Gesellschaft der Maschinenfabrik von

Louis Giroud in Olten

Abteilung Stellwerke

liefert

Barrieren, Signale (Semaphoren), sämtliche
Artikel zu zentralen Weichen- und Signal-
stellungen und hält ein gut assortiertes
Lager in den couranten Teilen für
Gestänge und Drahtzug-Anlagen.

Gesellschaft der L. von Roll'schen Eisenwerke
Werk: Giesserei Bern in Bern.

Telegr.: Giesserei Bern

Konstruktionswerkstätten

Telephon Nr. 1066

liefert als Spezialität

**Standseilbahnen**

für

**Personenbeförderung (auch
Gütertransport)**für Wasserballast, Motor- und im besonderen
für elektrischen Betrieb**78 Ausführungen****Andere Spezialitäten der
Firma:**Zahnstangen für Bergbahnen
Eisenbahnmaterial, Hebezeuge
Schleusen und Einrichtungen für
Wehranlagen

Cl. 83. Giesserei Bern.

Röhren und Formstücke

fabriziert aus Schmiedeeisen für

**Heizungen, Gasleitungen, Teerleitungen
:- Wasserleitungen, Windleitungen :-**von 100 bis 1600 mm Lichtweite
auf den erforderlichen Druck geprüft**A. Rieber ^{G. m.}_{b. H.}, Reutlingen**

Württemberg, Bloosstrasse Nr. 20