

**Zeitschrift:** Schweizerische Bauzeitung  
**Herausgeber:** Verlags-AG der akademischen technischen Vereine  
**Band:** 61/62 (1913)  
**Heft:** 15

## **Werbung**

### **Nutzungsbedingungen**

Die ETH-Bibliothek ist die Anbieterin der digitalisierten Zeitschriften auf E-Periodica. Sie besitzt keine Urheberrechte an den Zeitschriften und ist nicht verantwortlich für deren Inhalte. Die Rechte liegen in der Regel bei den Herausgebern beziehungsweise den externen Rechteinhabern. Das Veröffentlichen von Bildern in Print- und Online-Publikationen sowie auf Social Media-Kanälen oder Webseiten ist nur mit vorheriger Genehmigung der Rechteinhaber erlaubt. [Mehr erfahren](#)

### **Conditions d'utilisation**

L'ETH Library est le fournisseur des revues numérisées. Elle ne détient aucun droit d'auteur sur les revues et n'est pas responsable de leur contenu. En règle générale, les droits sont détenus par les éditeurs ou les détenteurs de droits externes. La reproduction d'images dans des publications imprimées ou en ligne ainsi que sur des canaux de médias sociaux ou des sites web n'est autorisée qu'avec l'accord préalable des détenteurs des droits. [En savoir plus](#)

### **Terms of use**

The ETH Library is the provider of the digitised journals. It does not own any copyrights to the journals and is not responsible for their content. The rights usually lie with the publishers or the external rights holders. Publishing images in print and online publications, as well as on social media channels or websites, is only permitted with the prior consent of the rights holders. [Find out more](#)

**Download PDF:** 22.02.2026

**ETH-Bibliothek Zürich, E-Periodica, <https://www.e-periodica.ch>**

# Schweizerische Bauzeitung

**Abonnementspreis:**

Schweiz 20 Fr. jährlich  
Ausland 28 Fr. jährlich

**Für Vereinsmitglieder:**

Schweiz 16 Fr. jährlich  
Ausland 18 Fr. jährlich  
sofern beim Herausgeber  
abonniert wird

DES SCHWEIZ. ING.- & ARCHITEKTEN-VEREINS & DER GESELLSCHAFT EHEM. STUDIERENDER DER EIDG. TECHN. HOCHSCHULE.

**WOCHENSCHRIFT**

FÜR BAU-, VERKEHRS- UND MASCHINENTECHNIK

GEGRÜNDET VON A. WALDNER, ING. HERAUSGEBER A. JEGHER, ING., ZÜRICH

Verlag des Herausgebers. — Kommissionsverlag: Rascher & Cie., Zürich und Leipzig

**ORGAN****Insertionspreis:**

4-gespalt. Petitzeile oder  
deren Raum 30 Cts.  
Haupttitelzeile: 50 Cts.

Inserate ausschliesslich  
an Annoncen-Expedition  
Rudolf Mosse, Zürich  
und deren Filialen und  
Agenturen

ELEKTRISCHE  
HYDRAULISCHE  
TRANSMISSIONS-

PERSONEN- & WAREN-

## AUFZÜGE

**SCHINDLER & C<sup>ie</sup>**

.. LUZERN ..

GEGRÜNDET 1874.

## Rova Strebel Catena

Kessel

Kessel

Kessel



Schutzmarke

für Zentralheizung und Warmwasserversorgung  
**Strebelwert Zürich**



Schutzmarke

## Berlin-Anhaltische Maschinenbau A.-G., Dessau

Grösste Fabriken des Kontinents für die Herstellung von Triebwerken.

Abteilung Transmissionsbau: 1100 Angestellte.

Spezialität: Umänderung von Seiltrieben in

## Bamag-Riementriebe

bisher über 40 Stück mit über 28000 PS. Uebertragung ausgeführt.

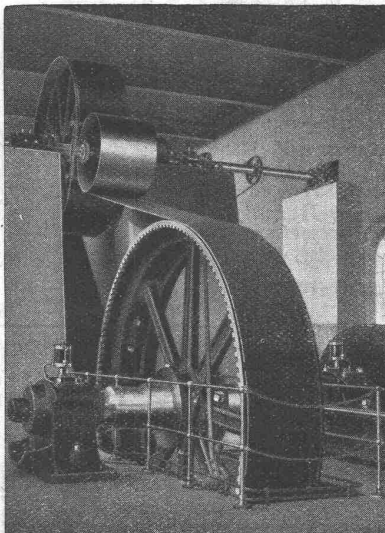
Keine Betriebsstörung. Grosse Wirtschaftlichkeit.

Interessenten wollen sich wegen Besprechungen, Ausarbeitung von Projekten  
und Kostenanschlägen wenden an das

### Technische Bureau Zürich

Kornhausstrasse 36

Telegramm-Adresse: Bamag Zürich. Fernsprecher Nr. 8173.



## ARSAG LIFTS

Personen- & Warenaufzüge  
jeder Art.

Aufzüge- & Räderfabrik Seebach  
**SEEBACH-ZÜRICH.**

Unser Bedarf an

# Sprengstoffen

ist vom 1. Januar 1914

ab neu zu vergeben.

Im laufenden Jahre bezogen wir ca.

162 000 kg Dynamit und

340 000 kg komprimierten Sprengspalter.

Gefällige Angebote für obige Sprengstoffe oder einen gleichwertigen Ersatz sind zu richten an

**Consolidierte Alkaliwerke Westeregeln**

(Bezirk Magdeburg).

## Internationale Rheinregulierung Diepoldsauer Durchstich

### Bau - Ausschreibung

Die Kommission der internationalen Rheinregulierung bringt nachstehende Arbeiten am Diepoldsauer Durchstich zur öffentlichen Bauausschreibung:

**Objekt 96: Aushub des Mittelgerinnes** auf rund 450 m Länge von der Böschach abwärts bis zum alten Rheinbinnendamme, Transport und Vorarbeiten des Materiales in die Brückenzufahrten, des übrigen Materials in die Durchstichsdämme.**Gesamtaushubmenge rund 100 000 m³.****Objekt 97: Herstellen der beidseitigen Zufahrtsstrassen** zu den beiden Durchstichsbrücken bei Hm. 21 + 80 und 30 + 80. Das Anschüttungsmaterial wird grösstenteils bei Objekt 96 gewonnen, deshalb werden beide Arbeiten zusammen vergeben. Die hauptsächlichsten zur Ausführung gelangenden Arbeiten sind die folgenden:

Gesamtlänge der sämtlichen Brückenzufahrten rund 2900 m¹

Ausmass der Erdarbeiten rund 74000 m³

Zementrohrleitungen v. 0,30 m bis 1,0 m l. W. zusammen 180 m¹

Ausmass des Betonmauerwerkes rund 100 m³

Ausmass der Steinbettarbeiten rund 4000 m³

Ausmass der Bekiesung rund 1800 m³

Die Baubedingungen und Pläne liegen auf dem **Bureau der Rheinbauleitung in Rorschach**, Mariabergstrasse Nr. 511, sowie beim Sektionsingenieur in **Schmitter** für die Bewerber zur Einsicht auf.

Die Bedingungen können vom erstgenannten Bureau gegen eine Hinterlage von Fr. 5.— bezogen werden, die den Offertstellern wieder rückerstattet wird.

Die Eingabeformulare sind ebenfalls von der Rheinbauleitung in Rorschach zu beziehen.

Die Angebote sind verschlossen und mit der Aufschrift versehen „Eingabe für Objekte 96/97“ bis spätestens **Samstag den 25. Oktober a. c.** dem **Zentralbureau der internationalen Rheinregulierung**, Feuerwehrstr. Nr. 22, **Rorschach**, einzureichen.**Rorschach**, den 1. Oktober 1913.Die Kommission  
der internationalen Rheinregulierung.

## Neubau Kathol. Kirche in Gerliswil, Kt. Luzern.

Es werden folgende Arbeiten zur freien Submission ausgeschrieben:

**Schlosserarbeiten,****Schreinerarbeiten,****Flachmalerarbeiten.**Pläne und Bedingungen können eingesehen werden im **Bau-bureau in Gerliswil** bei Luzern, wo auch Offertformulare bezogen werden können.Die Offerten sind verschlossen und mit der Aufschrift „Neubau Kath. Kirche in Gerliswil“ bis spätestens **25. Oktober 1913** an den Präsidenten der Baukommission, Hochw. Herrn Pfarrer Meyer in **Emmen**, Kant. Luzern, einzureichen.**Rorschach**, den 7. Oktober 1913.**Adolf Gaudy, Architekt.**

## Sponagel & Co., Zürich

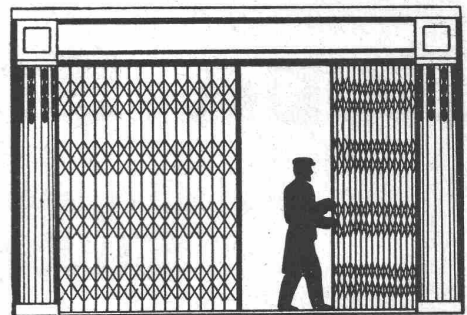
Baumaterialien

Spezialgeschäft für keramische  
**Boden- und Wandbeläge**  
**Kunstglasurplatten : Wandbrunnen**  
**Mutz-Keramik.**

Generalvertreter erstklassiger Fabriken.  
Kunstgerechte Ausführung der Versetzarbeiten durch  
eigene, geschulte Facharbeiter.

Kataloge und Preislisten zu Diensten.  
Reichhaltige Muster-Ausstellung Sihlquai 139—143.

## F. GAUGER & C<sup>o</sup> ■ ZÜRICH ■



## ZUSAMMENSCHIEBBARE ■ GITTER ■

EIGENES PATENT + 29385 FÜR FENSTERVERSCHLÜSSE  
innen zum öffnen (Seilzug)

## RUNDEISEN für armierten Beton

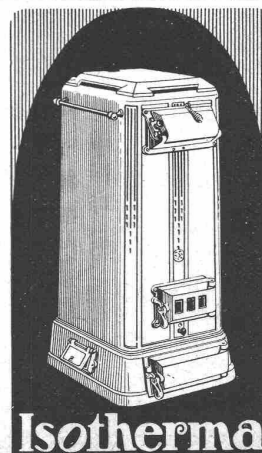
liefert:

1. fertig abgebogen, grössere und kleinere Partien, auch ganze Waggon in wenigen Tagen. Berechnung zu Tagespreisen plus Zuschläge für Fassung und Dimensionsüberpreis,
2. in Lagerlängen ab Lager Herzogenbuchsee,
3. ab Werk zu billigsten Tagespreisen.

**Schweiz. Baubedarf A.-G., Herzogenbuchsee**  
vorm. Peter Kramer.

Grosses Lager.

Prompteste Lieferung.

**Isotherma**

## Für die moderne Einfamilienhaus- und Etagenheizung bevorzugt man den Union-Briketkessel **Isotherma.**

Kein Auslöschen des Feuers, daher  
Kein wiederholtes Anheizen.  
Genaueste Anpassung an den Wärme-  
bedarf wie bei keinem andern Kessel.

Keine Schlacken.

Betrieb mühelos und sauber.  
Sehr ansprechendes Aeussere.

**Gesellschaft der L. von  
Roll'schen Eisenwerke  
Eisenwerk Clus.**



# GEBRÜDER SULZER

Wir gestatten uns darauf aufmerksam zu machen, dass wir in den letzten Jahren den Bau von

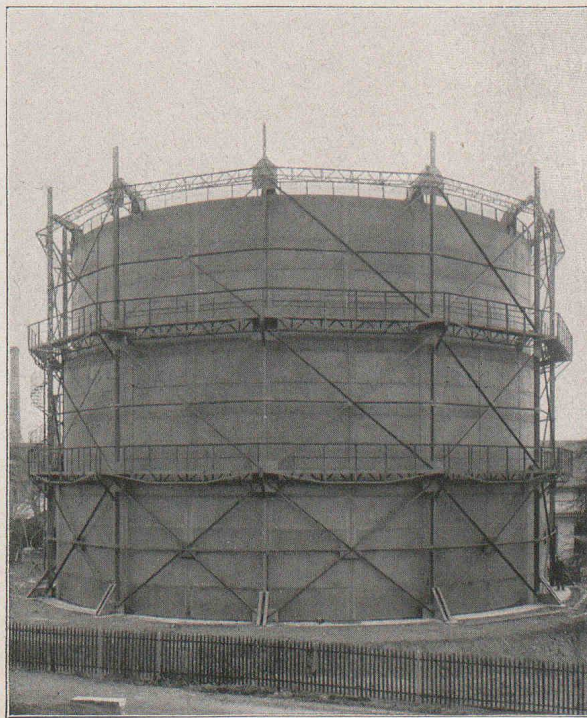
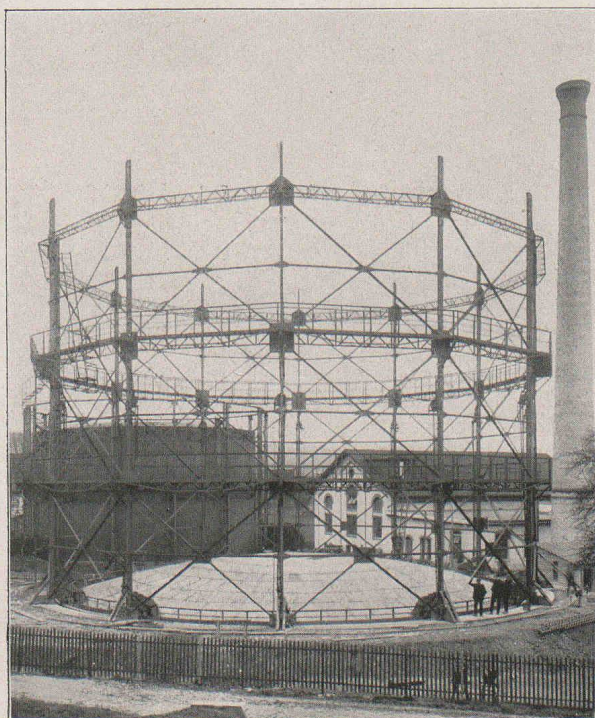
## GASOMETERN

wieder aufgenommen haben, ferner die Fabrikation von grösseren und kleineren schmiedeisernen  
**Blechkonstruktionen aller Art, Behältern, Reservoirn etc.**  
in allen gangbaren und auch aussergewöhnlichen Formen und Dimensionen.

Eine gut eingerichtete Werkstätte befasst sich ausschliesslich mit diesen Arbeiten und haben wir derselben auch eine Abteilung für „**Autogene Schweissung**“ angegliedert, in welcher wir alle für dieses Gebiet in Betracht fallenden Objekte fabrizieren.

Bei Bedarf bitten wir um gefl. Anfragen; Projekte und Offerten, sowie Ingenieurbesuche stehen kostenlos zu Diensten.

Die nachfolgenden Bilder veranschaulichen einige von uns in letzter Zeit ausgeführten Objekte.

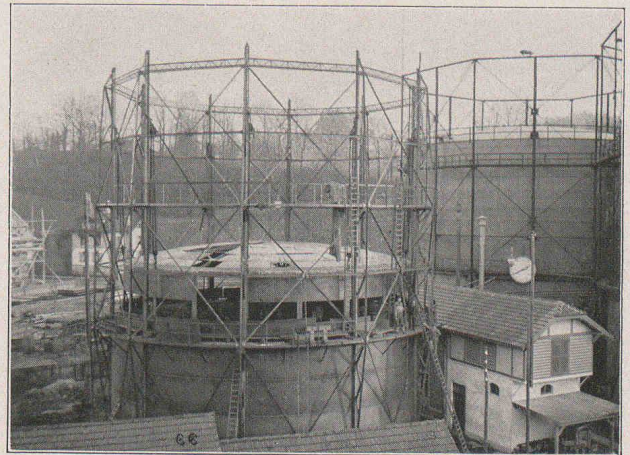


Gasometer von 8000 m<sup>3</sup> Inhalt. Gaswerk der Stadt Winterthur.

## WINTERTHUR & LUDWIGSHAFEN<sup>A</sup>/Rh.



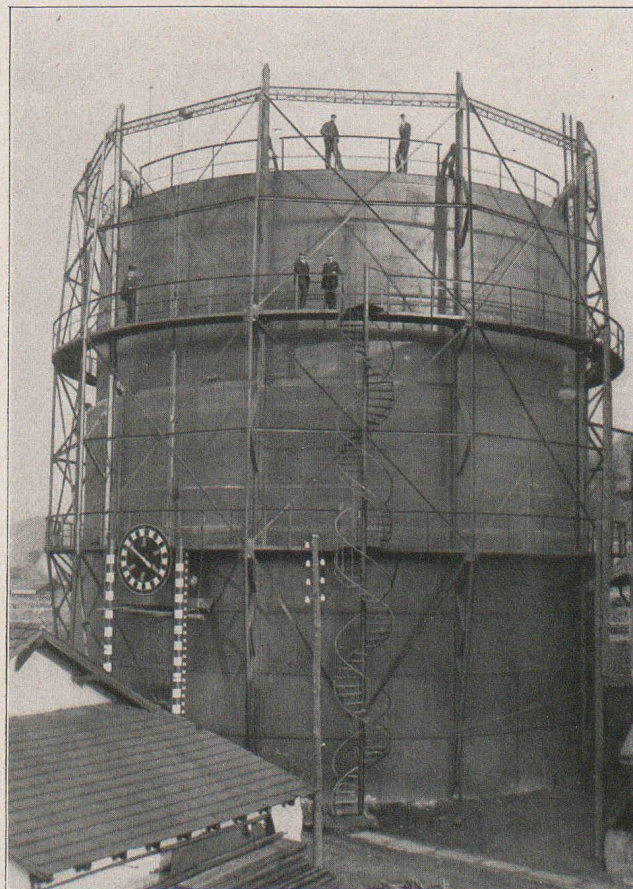
# GEBRÜDER SULZER



## Gasometer von 3000 m<sup>3</sup> Inhalt

mit zwei in seinem Bassin  
eingebauten Oel-Reservoiren  
von 600 und 50 m<sup>3</sup> Inhalt.

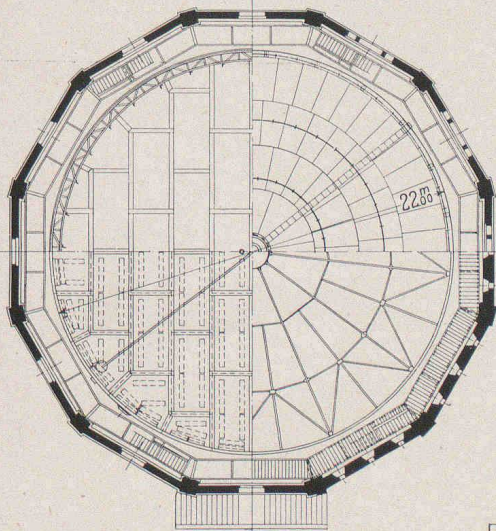
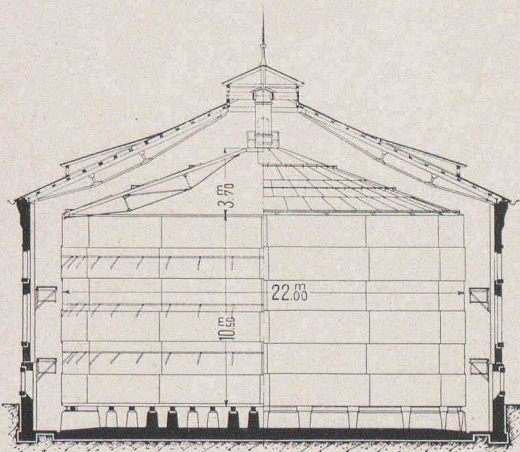
## Gaswerk der Stadt Luzern



WINTERTHUR und LUDWIGSHAFEN a. Rh.



# GEBRÜDER SULZER



Innenansicht

## Spiritusbehälter

von

4000 m<sup>3</sup> Inhalt

bei 22,00 m Durchmesser  
und 14,20 m Totalhöhe

der

Eidg. Alkoholverwaltung  
Bern

Depots Romanshorn  
und Delsberg.



Schutzhaus für den Behälter in Delsberg.

Spezielle Broschüre über dieses Objekt steht zu Diensten.

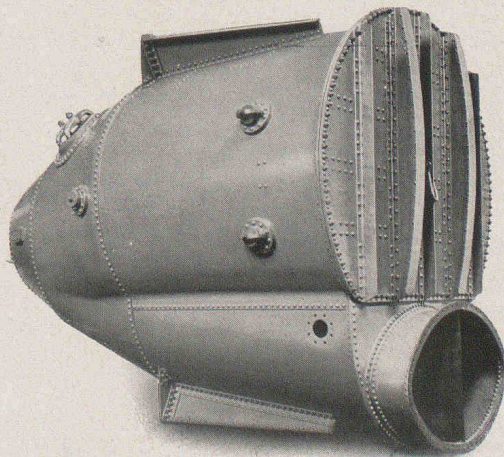
WINTERTHUR und LUDWIGSHAFEN a. Rh.



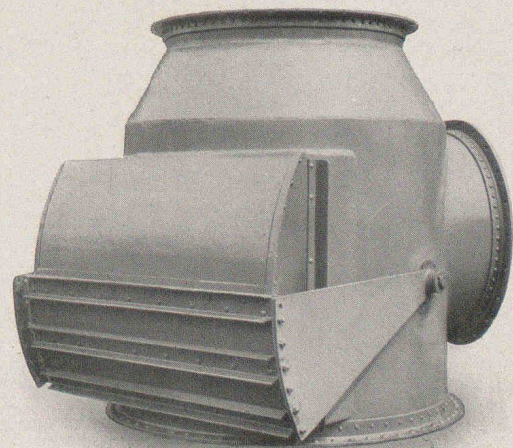
# GEBRÜDER SULZER



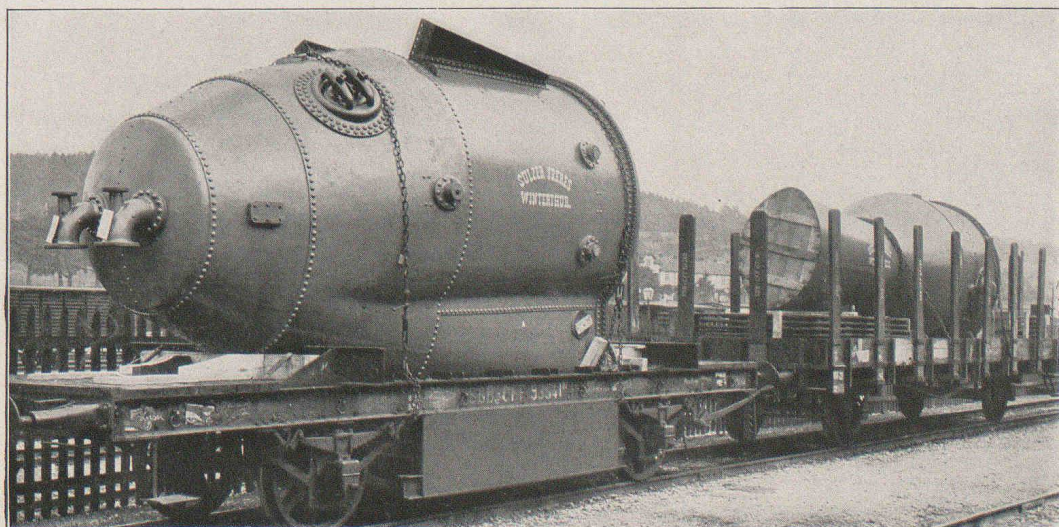
Eisgenerator-Kasten.



Salzausscheider.



Regulierschütze für Pumpen-Station.



Verladung zum Transport des Salzausscheiders für Montpellier.

WINTERTHUR und LUDWIGSHAFEN a. Rh.



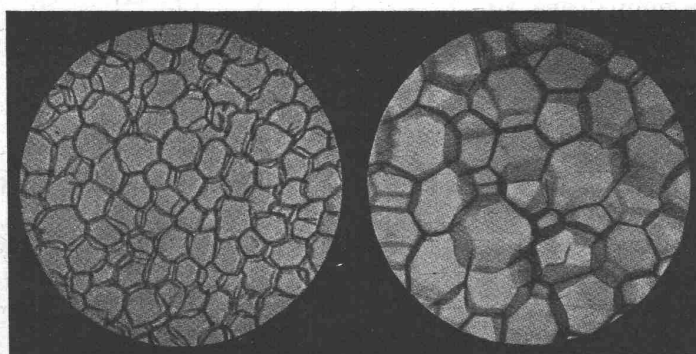
# Die Expansit-Korksteinplatten

✚ Patent No. 42362 und 43515 ✚

sind das wirkungsvollste, haltbarste u. leichteste Isolier-Baumaterial

EXPANSIT ist auf chemisch-physikalischem Wege **veredelter Kork**.  
EXPANSIT schliesst durch die Art seiner Erzeugung Fäulniskeime aus.  
EXPANSIT isoliert gegen Kälte, Wärme, Schall und Feuchtigkeit.  
EXPANSIT erzielt Isolierwirkungen von höchster Güte. :: :: ::

Natur-Kork ➡



➡ Expansit-Kork

Schnitt durch die Korkzellen bei gleicher mikroskopischer Vergrösserung

Die **amtlich** ermittelte und **garantierte** Wärmeleitzahl  $K = \frac{W. E.}{St. m. ^\circ C.} = 0,038$  bei  $0^\circ C.$   
wird von **keinem** aus Naturkork hergestellten Konkurrenzmaterial erreicht.

Spezialität:

**Wasserbeständig imprägnierte Expansit-Korksteinplatten**

zur Isolierung gegen Kälte-Verluste für

**Kühlräume, Gefrier- u. Eiskühlanlagen, Bier-, Wein- u. Eiskeller.**

Ausführung jeder Art Isolierungen durch eigene tüchtige Facharbeiter.

## WANNER & C<sup>IE</sup> A.-G., HORGEN

Generalvertreter der Firma Grünzweig & Hartmann, G. m. b. H., Korksteinfabrik,  
Ludwigshafen a. Rh.



## Schweizerische Bundesbahnen

### Kreis IV.

### Ausschreibung von Bauarbeiten

### Die Erd- und Maurerarbeiten

für die Erstellung einer Unterführung im Bahnhof **Wil** bei Km. 110,565 werden hiemit zur Konkurrenz ausgeschrieben.

Pläne und Vorschriften liegen im Bureau des **Oberingenieurs**, Poststrasse Nr. 17 in **St. Gallen**, zur Einsicht auf.

Angebote mit der Aufschrift „Unterführung Wil“ sind bis zum **22. Oktober 1913** der unterzeichneten Kreisdirektion verschlossen einzureichen.

Die Angebote bleiben bis zum **30. November 1913** verbindlich. **St. Gallen**, den 8. Oktober 1913.

Die Kreisdirektion IV.

### Wettbewerb

### für ein Kantonalbankgebäude in Biel

Die Verfasser von Konkurrenzprojekten, die ihre Arbeiten bis heute nicht zurückverlangt haben, sind ersucht, ihre Adressen nebst Motto vor dem **31. Oktober** der Unterzeichneten einzusenden. Nach diesem Datum wird darüber verfügt.

Kantonalbank von Bern,  
Filiale Biel.

Ingenieur-Bureau

## Thurnherr & Bolliger

Limmatquai 34 — Zürich.

Vergleichende Projekte für Eisen- u. Eisenbetonbauten

Brückenbau, Eisenhochbau, eiserne Wehre,  
Kranen, Transport- und Förder-Anlagen.

Fabrikbauten

Brückenrevisionen :: Eisenabnahmen

Bauleitungen

### Techn. Beratungs- und Auskunftsstelle

des Stahlwerks-Verbandes A. G., Düsseldorf.

Kostenlose Ausarbeitung von Voranschlägen und Vorprojekten im Eisenhochbau. Ingenieurbesuch kostenlos.

Baumaterialienhandlung

## Alphons Glutz-Blotzheim

Solothurn

Telegr.-Adr.: Alphonsglutz, Solothurn. — Telephon Nr. 48

Grosses Lager

in den hauptsächlichsten Baumaterialien.

(Gros und Detail).

Grösstes u. bestassortiertes Lager der Zentralschweiz in

**Eisernen Tragbalken**

I-Eisen NP 8 bis und mit NP 40

U-Eisen NP 5 bis und mit NP 30

**Breitflanschige Spezialträger**

von 76 mm bis und mit 320 mm. Stets zirka 1500 Tonnen auf Lager.

Grössere Profile, sowie ganze Wagen ab Werk werden prompt geliefert.

Zores-Eisen. Winkel-Eisen. Einfache T-Eisen.

**Beton-Rundeisen.**

## Niederhelfenschwil

Die Waldkorporation Hohenrain offeriert zum Verkaufe

### zirka 100 Festmeter Telephon-, Telegraphen- und Elektrizitäts- Leitungsstangen

und nimmt deren Verwaltung bezügliche Angebote entgegen.



Für das Projektenbureau unserer Abteilung Berg- u. Hüttenwesen **suchen** wir zu sofortigem Eintritt tüchtige, über Hochschulbildung verfügende

## Ingenieure.

Praxis- und Sprachkenntnisse nicht erforderlich. Offerten mit Zeugnisabschriften und Photographie, sowie mit Angabe der Gehaltsansprüche, der Militärverhältnisse und des frühesten Eintrittstermines sind sub Nr. 573 zu richten an die

**Aktiengesellschaft  
Brown, Boveri & Cie.  
Baden.**



Für unser Projekten-Bureau  
suchen wir

## Ingenieure

mit Hochschulbildung und tüchtigen, praktischen Erfahrungen in der Projektierung elektrischer Einrichtungen für elektrische Bahnanlagen, sowie im Aufstellen der bezüglichen Kostenanschläge. Perfekte Kenntnisse der deutschen und französ. Sprache Erfordernis, Englisch erwünscht. Eintritt sobald als möglich. Bewerber belieben sich unter Einsendung von Zeugnisabschriften, Photographie und Angabe der Militärverhältnisse und Gehaltsansprüche sub Nr. 572 zu wenden an die

**Aktiengesellschaft  
Brown, Boveri & Cie.  
Baden**



# Ateliers de Constructions Mécaniques de VEVEY, SUISSE.

Turbines Hydrauliques de tous systèmes.  
Installé les deux plus hautes chutes du monde.

Vouvry (Valais, Suisse)

940 mètres

Livré: en 1902 2 turbines de 500 HP  
1905 1 turbine de 2000 HP  
1906 1 turb. 2000 HP, 2 turb. 125 HP  
1911 1 turbine de 600 HP  
1913 1 turbine de 2600 HP

Orlu (Pyrenées, France)

960 mètres

Livré: en 1909 3 turbines de 3500 HP  
1909 2 turbines de 145 HP  
1912 1 turbine de 3500 HP  
Renseignements, devis, avant-projets sur demande.  
Références et courbes d'essais à disposition.

**OZON-GENERATOREN** SYSTEM OZONAIR.  
FÜR  
LÜFTUNGSANLAGEN & WASSER-STERILISATION  
VIELSEITIGE ERFAHRUNG ZAHLEICHE REFERENZEN.  
6 GRANDS PRIX 14 GOLDENE UND SILBERNE MEDAILLEN 5 EHRENDIPLOME.  
**C. HEMMERLIN & CO, MULHAUSEN i. ELS.**

## Giesserei Bern in Bern

Telegr.: Giesserei Bern

Konstruktionswerkstätten

Telephon Nr. 1066

Werk der Gesellschaft der L. von Roll'schen Eisenwerke

liefert als Spezialität:

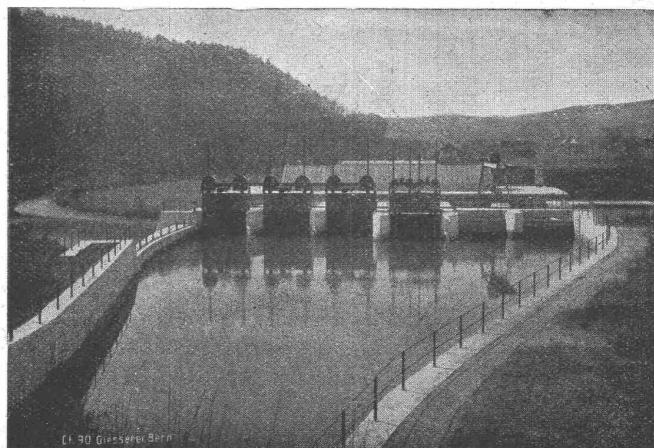
Hebezeuge, Eisenbahnmaterial

Schleusen-

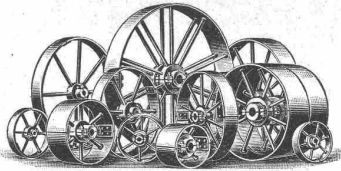
und Wehreinrichtungen

Standseilbahnen

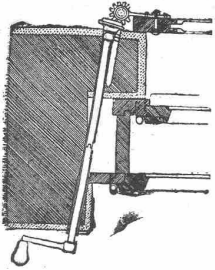
Zahnradbahnmaterial







Schmiedeeiserne  
**Riemenscheiben**  
ein- u. zweiteilig, höchst  
betriebssicher. Gr. Lager.  
Rasche Anfertigung.  
**Gebrüder Dietsche,**  
Maschinenfabrik,  
Koblenz (Aargau).



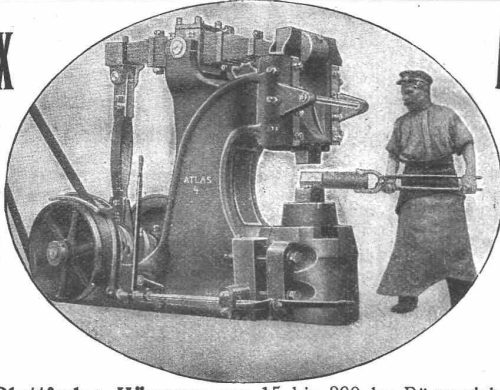
**Fensterladen-  
Innenöffner**  
und **Feststeller D. R. G. M.**

Bestes und billigstes System, tausendfach be-  
währt. Prospekt kostenlos.

**Fritz Kühne, Dresden A 19**

**Ajax**

D. R.  
Patent  
232685



**Ajax**

Ueber  
1900 St.  
verkauft

**Blattfeder-Hämmer** von 15 bis 300 kg Bärge-  
wicht.  
**Rudolf Schmidt & Co., Düsseldorf C.**

Allein-Vertretung für die Schweiz: **C. Schaefer & Co., Basel.**

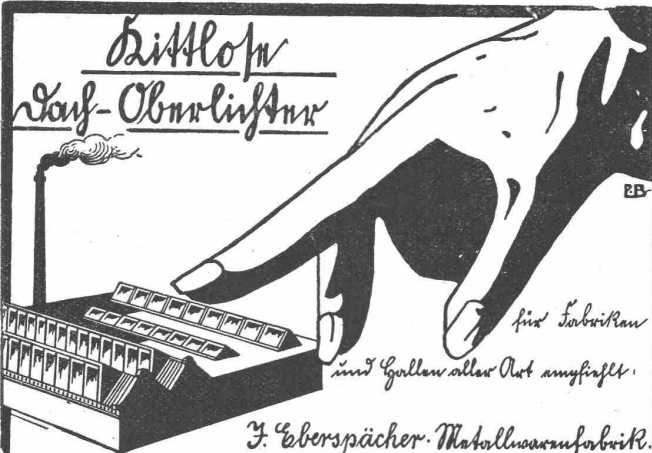
**J. Rukstuhl, Basel**

erstellt auf Grundlage vieljähriger Erfahrung

**Centralheizungen**

aller Systeme

**Warmwasser — Niederdruckdampf etc**



*für Fabriken  
und Gassen aller Art angebracht.*  
**J. Eberspächer, Metallwarenfabrik,  
Esslingen a. N.**

Verkaufsstellen für die Schweiz:  
Generalvertreter für die Schweiz:

**Martin Keller, Neu-Seidenhof, Zürich.**

**Städt. Polytechn. Lehranstalt**  
Abteilungen für Maschinenbau, Friedberg (Hessen)  
Elektrotechnik, Architektur  
und Bau-Ingenieurwesen.  
3 Bahn-Min. von Bad Nauheim u.  
1/2 Bahn-Std. von Frankfurt a. M.  
Programm durch das Sekretariat  
Beginn der Semester April u. Oktober.

**Ingenieurbureau A. Brunner**

dipl. Ingenieur

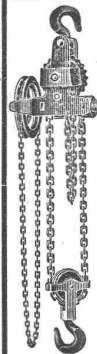
Schützengasse 10 **St. Gallen** Telefon Nr. 1932

Eisenbetonbau (Hoch- und Tiefbau)  
Eisen-, Holz- und Betonkonstruktionen  
Strassen- und Brückenbauten  
Kanalisationen und Wasserversorgungen  
Fundationen und Entwässerungen  
Wasserkraftanlagen etc.  
Statische Berechnungen (Statisch unbestimmte Systeme)

Projekte, Kostenvoranschläge, Bauaufsicht,  
Gutachten und Kollaudationen

Kauf- oder mietweise Erstellung von  
**Elektrischen Betriebs-Anlagen**  
für Bauunternehmungen.

**Elektromotoren — Dynamos.**  
Ed. Schlæpfer & Cie., Elektr. Anlagen, Zürich-Wollishofen.



**Hebezeuge für das Baufach.**

Ketten- und Seil-Flaschenzüge,  
besonders Schraubenflaschenzüge  
„SECURAPID“.

Laufkatzen, Winden  
und  
Krane aller Art

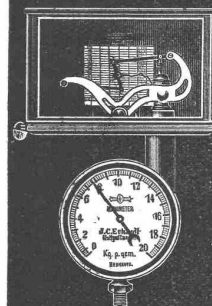
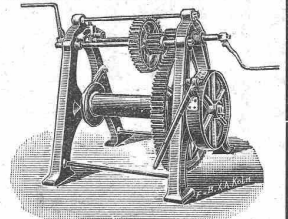
Spezialität:

**Baufzüge**

Elektro-Hebezeuge

**J. Ruegger & Cie., Maschinenfabrik, Basel**

Hochstrasse Nr. 34.



**Manometer**

aller Art

**Thermometer**

**Zugmesser**

Präzisionsarbeit:

**J.C. Eckardt, Stuttgart-Cannstatt.**

Vertreter für die Schweiz:

**Carl Weller & Cie., Zürich 7, Kasinostrasse Nr. 3.**

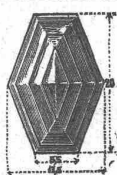


# Koch & C<sup>ie</sup>, Baumaterialien-Handlung, Basel

Telephon: Nr. 2977

vormals E. Baumberger &amp; Koch

Telegr.-Adr.: Asphalt Basel



## ::: Falconnier's Glasbausteine :::

aus geblasenem Glase

## Glas-Prismen und -Reflektoren

bringen Tageshelle in dunkle Räume



### Schürmann's Anker-Eisen

aus Siemens-Martin-Flusseisen. Werden auf der Baustelle kalt verarbeitet.

### Nagelbare Bims-Dübelsteine

aus besonders geeignetem, präpariertem Bimsstein in schweizer. Backsteinformat 24 × 12 × 6 cm.

# J. Schmidheiny & C<sup>ie</sup>, Heerbrugg (Kanton St. Gallen)

Ziegelfabriken in Heerbrugg, Kronbühl, Horn a. B.

liefern salpeterfreie

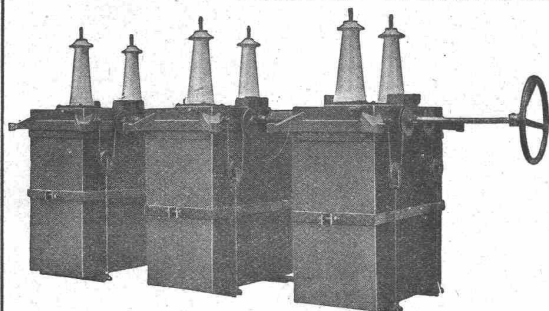
**Backsteine** aller Arten von grösster Druckfestigkeit. Festigkeiten gemäss den Normalien des Schweiz. Ingenieur- und Architekten-Vereins werden mindestens garantiert.

**Poröse Steine** für Scheidewände etc., sehr leicht, vollständig schallsicher, nagelbar.

**Decken-Hohlkörper**, System Simplex, Westphal, Pfeifer etc. Referenzen, Muster u. Prüfungsatteste stehen zur Verfügung.

# Carl Maier, Schaffhausen

Fabrik elektrischer Apparate



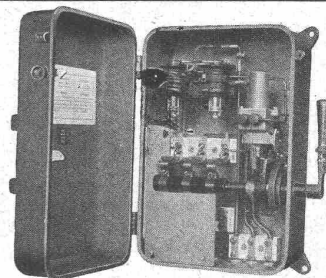
Oelschalter O. A. 6 für 45000 Volt.

## Spezialitäten:

Oelschalter  
Relais und Stromwandler  
Freileitungs-Schalter



Schaltkasten Type K. T. A.  
Trennschalter  
Motorschaltkasten  
Blitzschutz-Apparate  
Komplette Schaltanlagen

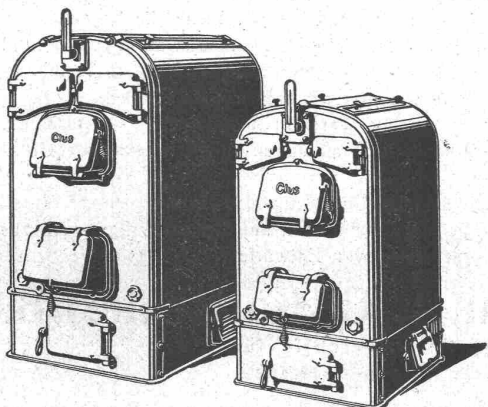


GESELLSCHAFT DER LUDW. VON ROLL'SCHEN EISENWERKE  
· FILIALE: EISENWERK CLUS KT. SOLOTHURN ·



# CLUSER HEIZKESSEL

für Warmwasser- und Niederdruck-Dampfheizung, sowie für gewerbliche Anlagen. ..

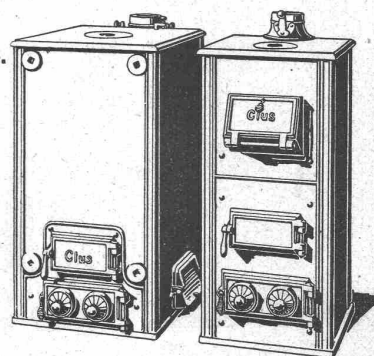


Bewährtes System.  
Bequeme Reinigung  
während dem Betriebe.  
Ueber 4700 Cluserkessel im Betriebe.

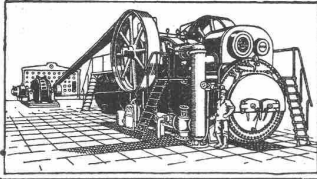
.. Radiatoren ..  
50 verschied. Modelle.

Rippenröhren und Rippenheizkörper, Wärmeplatten, Ventile, Formstücke, Flanschen in Guss- und Schmiedeisen.

Zu beziehen  
durch die Installationsfirmen.





**R. WOLF****Magdeburg - Buckau.**Vertreter: **W. Thiele, Zürich.**Brüssel, Buenos-Aires 1910, Roubaix, Turin  
Dresden 1911: 8 Grosse Preise.

## Sattdampf- und Heissdampf-Lokomobilen

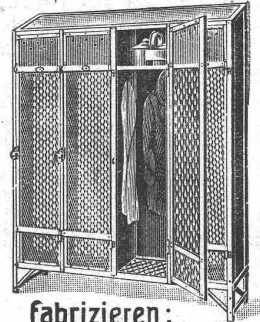
Original-Bauart Wolf . . . 10—800 PS.

Vorteilhafteste Kraftquelle für alle Betriebszweige.

Gesamterzeugung ca. 1000,000 PS

**PATENT-ANWÄLTE**  
**E. BLUM & C<sup>e</sup>** DIPL. INGENIEURE  
 GEGRÜNDET 1878 · ZÜRICH · BAHNHOFSTR. 74

## Arbeiter-Kleider-Schränke



fabrizieren:

**KEMPF & C<sup>e</sup>**  
**HERISAU.**

Aeltestes Geschäft dieser Branche.

Für alle Betriebe passend.

Mit Prospekten zu Diensten.

Solide Ausführung.

Billige Preise.

Preis  
50 Cts.  
per Kilo
 das zuverlässigste  
 Isoliermittel gegen  
 salpeterhaltige Mauerflächen und

**NASSE KELLER**
**Vallanda & Co., Bern**
**C. Gartenmann & Co.**

Filialen in:

**Gossau****Genf****Mailand**
**„Sika“**

 ist das beste Wasser u. Feuchtigkeits-  
 Schutzmittel, widersteht über 60 m  
 Wasserdruck. Man verlange Referenzen,  
 Prospekte und Besuch.

Ausführung mit Garantie.

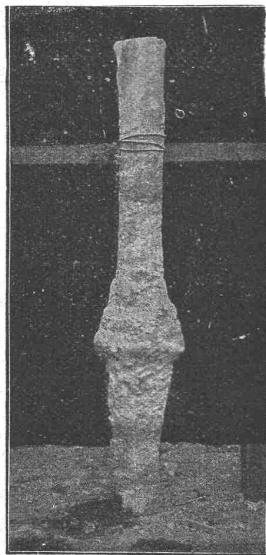
 Wasserdurchlässige Böden u. Wände  
 werden mit schnellziehender „Sika“  
 verdichtet.

**Kaspar Winkler & Co.,**  
**Zürich 5,**

Neugasse 99 — Telefon 7462

Telegramme: „Sika“

Eigenes Versuchslaboratorium.



# Betonpfähle Patent Strauss

Vorteile gegenüber anderen künstlichen Gründungen:

 Sofortiger Baubeginn, kürzeste Ausführungszeit. — Keine Rammarbeit, keine die benachbarten  
 Gebäude gefährdenden Erschütterungen. — Herstellung nachträglicher Fundamentsicherungen in und  
 neben bestehenden Gebäuden. — Gleichmässige Verdichtung des Baugrundes. — Grösste Tragfähig-  
 keit auch bei schlechtestem Baugrund. — Erfolgreiche Anwendung für schwebende Pilotage. — Beste  
 Möglichkeit für Schrägpfahlungen. — Keine Ausschachtungs- und Wasserhaltungsarbeiten. — Aufschluss  
 über die Bodenverhältnisse bei jedem Pfahl. — Anpassung der Pfahllängen an die wechselnde Grün-  
 dungstiefe. — Grösste Billigkeit der Gründung.

 Zahlreiche Ausführungen für staatliche und städtische Behörden, sowie für Private. Interessenten  
 stehen Mitteilungen über die Ausführungen umfangreichster Gründungen auf Strauss-Pfählen gern zur  
 Verfügung. Auf Wunsch Ingenieurberatung und Ausarbeitung von Entwürfen.

**Dyckerhoff & Widmann, A.-G., Karlsruhe i. B.**

 Tiefbau - Unternehmung, Spezialgeschäft für  
 Beton- u. Eisenbetonbauten i. Hoch- u. Tiefbau.



# Silicium - Carbid

(auch Carborundum genannt)

zur Herstellung von Zementböden, Zementstufen, hydraulisch gepressten Bodenplatten etc., welche sich nicht abnützen und durch den Verkehr nicht glatt werden, liefert billigst das

**Elektrizitätswerk Lonza A.-G., Basel.**

## Transport-Einrichtungen, Förderanlagen aller Art

für Zement- und Kalkfabriken, chemische Industrie etc. liefert

**Daverio, Henrici & Cie., A.-G., Maschinenfabrik, Zürich**

Erste Referenzen. ··· Projekte und Kostenanschläge gratis.

### Elektromechanische Werkstätten GMÜR & C<sup>o</sup>, SCHÄNIS

fabrizieren als Spezialität:

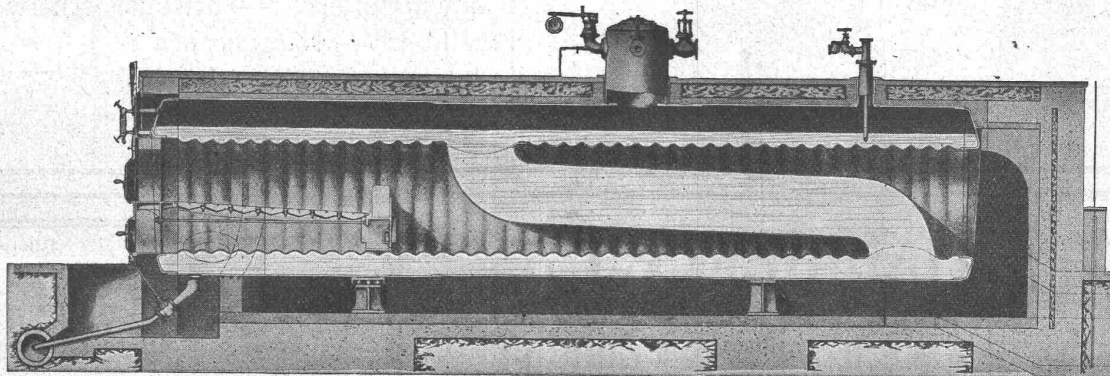
Wasserstandsfernmelder für Reservoirs,  
Fernmess- u. Kontroll-Apparate für Tem-  
peraturen, Drucke, Klappen und Ventile.  
Automat.-elektr. Raumtemperatur-Regu-  
lierungen. Motor- u. magnetische Fern-  
steuerungen.

### DELTA-METALL

Gußstücke jeder Grösse nach Modellen.  
Schmiedestücke jeder Art nach Zeichnung.  
Gepresste Stangen und Profil-Leisten,  
Gesenk-Schmiedestücke in verschiedenen  
Legierungen von höchster Festigkeit und  
Dehnung.

**Deutsche Delta - Metall - Gesellschaft**  
Alexander Dick & Co., Düsseldorf - Grafenberg.

## King's Patent-Flammrohrkessel mit Wasserzirkulationsrohr.



**Hervorragende Neuerung im Dampfkesselbau. Intensivste Wasserzirkulation.**

90 Prozent Mehrleistung bei gleichbleibendem Nutz-  
effekt gegenüber den bisherigen Flammrohrkesseln.

**Kürzeste unter Drucksetzung. — Vollkommenste Temperatur-Ausgleichung.**  
**Höchstes Verdampfungsvermögen. — — — — Keine Kesselsteinbildung.**

Man verlange ausführlichen Prospekt von der

**Maschinenfabrik King & C<sup>o</sup>, A.-G., Zürich**



Als Vertreter des **Stahlwerks-Verband Düsseldorf** für **Rillenschienen-Oberbau** liefern wir:

# Rillenschienen mit den dazugehörigen Laschen und sonstigem Kleineisenzeug,

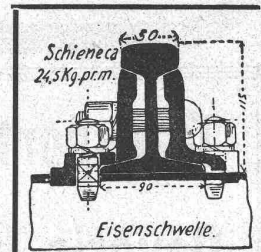


und als Vertreter der **Phönix-Werke** in **Ruhrort:**  
**Weichen und Kreuzungen**

hierzu. Wir empfehlen uns ferner zur Lieferung von

## Eisenbahn-Oberbau-Material

als: **Stahlschienen, Flusseisenschwellen, Kleineisenzeug, Weichen, Kranen, Drehscheiben, Schiebebühnen, Personen-, Gepäck- und Güterwagen** etc. für Normal-, Sekundär- und Bergbahnen.



Für Offertstellung in diesen Materialien, Einsendung von Zeichnungen, Anfertigung kompletter Oberbaupläne halten wir uns empfohlen

**FRITZ MARTI, Akt.-Ges., BERN.**

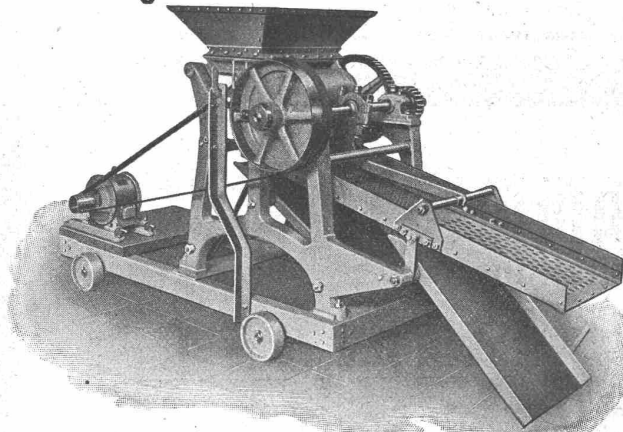
## Der Briquet-Heizkessel „Isotherma“

löscht nie aus. Sauberer, müheloser Betrieb. Einzig in seinen Vorzügen für Etagen- und ähnliche Heizungen.

Patente  
angemeldet.

**Eisenwerk Clus.**

## Aktiengesellschaft der Maschinenfabrik von Louis Giroud in Olten



Fahrbarer Koksbrecher mit elektrischem Antrieb.

### Kohlenbrecher Koksbrech- und Sortieranlagen Transportanlagen

für diverse Materialien, hauptsächlich für Kohle und Koks, wie  
Förderrinnen und Sortierrinnen  
Patentierte Materialsponder  
Bandtransporteure — Schaukelbecherwerke  
Elevatoren — Hängebahnen  
Koksinnen für glühenden Koks  
Kratzertransporteure

## Ad. Bleichert & Co.

Leipzig : Wien : Paris : London

Moderne Verlade- und Transport-Anlagen. Kabelkrane für Steinbrüche, Ton-, Sand- u. Mergelgruben, Aussachtungen, Hoch- und Tiefbauarbeiten aller Art.

Auf der Internat. Baufachausstellung Leipzig 1913 Vorführung betriebsfähiger Modelle in Halle I für Baukunst. Zur Besichtigung unseres Werkes in Leipzig-Gohlis nebst Modellsammlung laden wir höflichst ein.

Generalvertreter für die Schweiz:

**Rob. Nebi & Co., Zürich.**

