

**Zeitschrift:** Schweizerische Bauzeitung  
**Herausgeber:** Verlags-AG der akademischen technischen Vereine  
**Band:** 61/62 (1913)  
**Heft:** 14

## **Werbung**

### **Nutzungsbedingungen**

Die ETH-Bibliothek ist die Anbieterin der digitalisierten Zeitschriften auf E-Periodica. Sie besitzt keine Urheberrechte an den Zeitschriften und ist nicht verantwortlich für deren Inhalte. Die Rechte liegen in der Regel bei den Herausgebern beziehungsweise den externen Rechteinhabern. Das Veröffentlichen von Bildern in Print- und Online-Publikationen sowie auf Social Media-Kanälen oder Webseiten ist nur mit vorheriger Genehmigung der Rechteinhaber erlaubt. [Mehr erfahren](#)

### **Conditions d'utilisation**

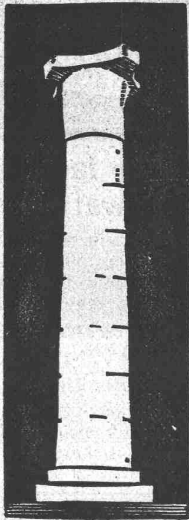
L'ETH Library est le fournisseur des revues numérisées. Elle ne détient aucun droit d'auteur sur les revues et n'est pas responsable de leur contenu. En règle générale, les droits sont détenus par les éditeurs ou les détenteurs de droits externes. La reproduction d'images dans des publications imprimées ou en ligne ainsi que sur des canaux de médias sociaux ou des sites web n'est autorisée qu'avec l'accord préalable des détenteurs des droits. [En savoir plus](#)

### **Terms of use**

The ETH Library is the provider of the digitised journals. It does not own any copyrights to the journals and is not responsible for their content. The rights usually lie with the publishers or the external rights holders. Publishing images in print and online publications, as well as on social media channels or websites, is only permitted with the prior consent of the rights holders. [Find out more](#)

**Download PDF:** 23.02.2026

**ETH-Bibliothek Zürich, E-Periodica, <https://www.e-periodica.ch>**



# Leipzig 1913

Internationale Baufach-Ausstellung mit Sonderausstellungen

## Welt-Ausstellung für Bauen und Wohnen.

Mai bis November.

Nur der offizielle Katalog und Führer sind massgebend.

### J. Schmidheiny & Cie, Heerbrugg (Kanton St. Gallen)

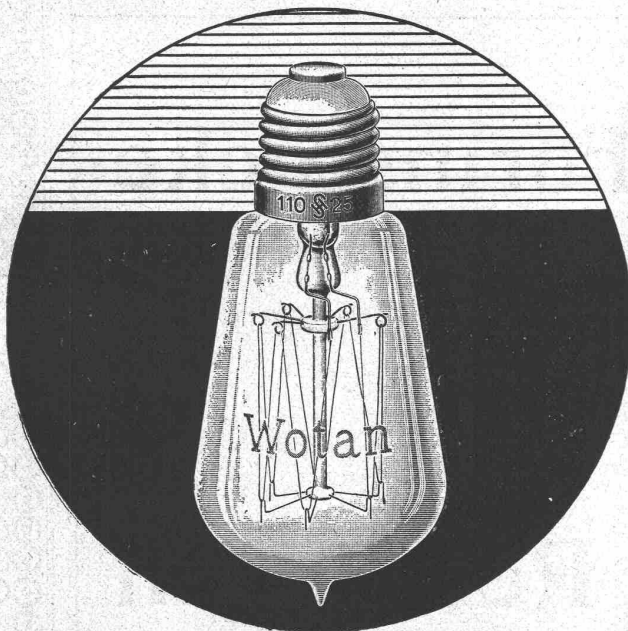
Ziegelfabriken in Heerbrugg, Kronbühl, Horn a. B.

liefern salpeterfreie

**Backsteine** aller Arten von grösster Druckfestigkeit. Festigkeiten gemäss den Normalien des Schweiz. Ingenieur- und Architekten-Vereins werden mindestens garantiert.

**Poröse Steine** für Scheidewände etc., sehr leicht, vollständig schallsicher, nagelbar.

**Decken-Hohlkörper,** System Simplex, Westphal, Pfeifer etc. Referenzen, Muster u. Prüfungsatteste stehen zur Verfügung.

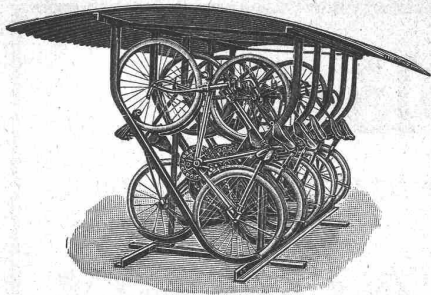


Die

## Wotan Lampe

mit gezogenem Leuchtdraht ist gegen Stösse und Erschütterungen unempfindlich. Höchste Stromersparnis. Lange Lebensdauer. Man achte auf den Namen „Wotan“ in der Glasglocke.

Siemens-Schuckertwerke Zürich



## Fahrradständer

ganz aus Eisen mit Schutzdach aus verzinktem Wellblech, im Gebrauche vorzüglich bewährt, liefert zu billigen Preisen die

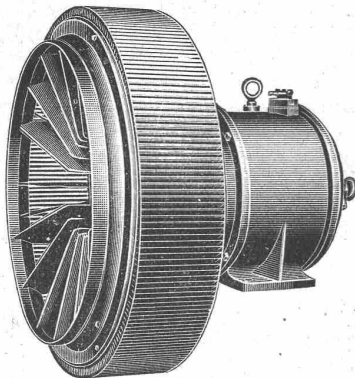
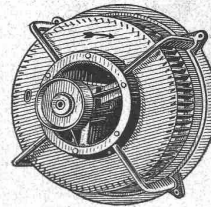
Aktiengesellschaft der  
**Maschinenfabrik von Louis Giroud, Olten.**

**Prospekte stehen zu Diensten.**  
In der Schweiz viele hundert im Gebrauch.

## G. Meidinger & Co., Basel

Spezialfabrik für Elektromotoren und elektr. Antriebe

:- Ventilatoren und Entstaubungs-Anlagen :-



## Zentrifugal-Ventilatoren

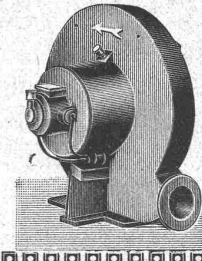
mit garantiertem, äusserst geringem Kraftverbrauch, geräuschlos laufend.

**Lüftungs-, Entnebelungs-, Entstaubungs-  
Trocknungs- und Spähne-  
Transport-Anlagen.**

Keimfrei filtrierende Luftfilter.  
**Hochdruck-Ventilatoren** für  
Schmiedefeuer, Cupolöfen,  
Schmelzöfen, Orgelgebläse.

**Eigene Patente.**

**Prima Referenzen.**



**Erfindungs-Patente**  
Marken-Muster-  
& Modell-Schutz im In- u. Ausland  
**H. KIRCHHOFFER** vormals  
**Bourry-Séguin & Co. ZÜRICH**  
1880  
Gegründet

## Alle Sorten Jagd- und Luxuswaffen



kauft man am besten, billigsten und 3jähr. Garantie direkt von der

**Waffenfabrik  
Emil v. Nordheim  
Mehlis-Thüringen**

Hauptkatalog gratis und franko. Ansichtssendung, Teilzahlung an sichere Personen ist gestattet.

## Patent-Ausbeutung.

Der Inhaber des schweizerischen Patentes Nr. 55123 vom 29. Nov. 1910 auf: „Vorrichtung zur Erzeugung von Wechselströmen von hoher Frequenz mittelst Gleichstrom oder Wechselstrom“, wünscht das Patent zu verkaufen, in Lizenz zu geben oder anderweitige Vereinbarungen für die Fabrikation in der Schweiz einzugehen.

Anfragen befördert **H. Kirchhofer** vormals Bourry-Séguin & Co., Ingenieur- und Patentanwalts-Bureau in **Zürich 1**, Löwenstrasse 51.

## Röhren und Formstücke

fabriziert aus Schmiedeeisen für

Heizungen, Gasleitungen, Teerleitungen

:- Wasserleitungen, Windleitungen :-

von 100 bis 1600 mm Lichtweite  
auf den erforderlichen Druck geprüft

**A. Rieber** <sup>G. m.</sup> <sub>b. H.</sub>, **Reutlingen**

Württemberg, Bloosstrasse Nr. 20



# Saeuberlin & Co., vorm. Sander & Co., Zürich 7

Ingenieurbureau und Bauunternehmung für Hoch- und Tiefbau.

## Komplette Fabrikbauten:

Silos,  
Mühlenanlagen,  
Lagerhäuser,  
Hotels,  
Theater,  
Kursäle,  
Warenhäuser,  
Wasserbehälter  
Kläranlagen,  
Massivdecken,  
Hohlstein-  
decken,  
+ 60445  
Betonbalken  
+ 61339



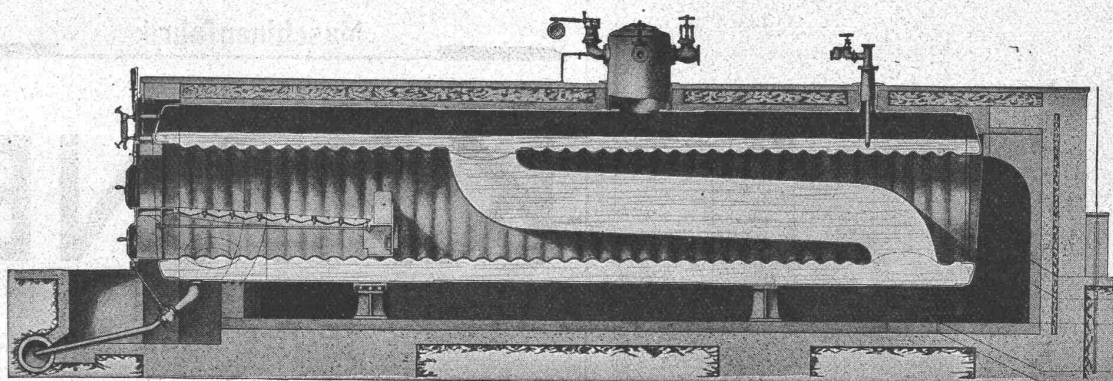
Färberei-Neubau in Eisenbeton.

## Fundierungen:

Brücken,  
Kanäle,  
Pfahl-  
fundationen  
(nach System  
Considère)  
Weganlagen,  
Fluss-  
verbauungen,  
Ameliorations-  
arbeiten,  
Wasser-  
versorgungen  
etc. etc.

Besuche und  
Kosten-  
anschläge  
kostenfrei!

## King's Patent-Flammrohrkessel mit Wasserzirkulationsrohr.



Hervorragende Neuerung im Dampfkesselbau. Intensivste Wasserzirkulation.

90 Prozent Mehrleistung bei gleichbleibendem Nutz-  
effekt gegenüber den bisherigen Flammrohrkesseln.

Kürzeste unter Drucksetzung. — Vollkommenste Temperatur-Ausgleichung.  
Höchstes Verdampfungsvermögen. — — — — Keine Kesselsteinbildung.

Man verlange ausführlichen Prospekt von der

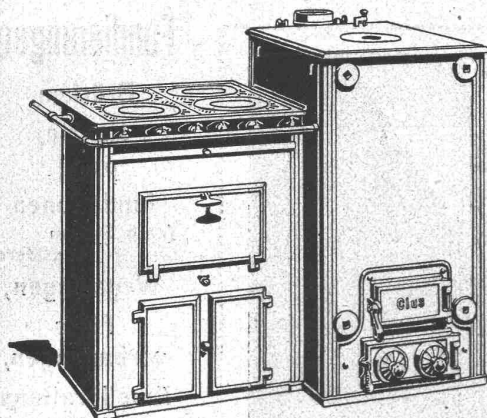
## Maschinenfabrik King & Co., A.-G., Zürich

Bei Bestellungen wolle man sich auf die „Schweizerische Bauzeitung“ beziehen.





GESELLSCHAFT DER LUDW. VON ROLL'SCHEN EISENWERKE  
 · FILIALE: EISENWERK CLUS KT. SOLOTHURN ·



Man verlange Broschüre Nr. 113 über  
 Cluser Centralheizungsartikel.

## CLUSER HEIZKESSEL

für Warmwasser- und Niederdruck-Dampfheizung,  
 sowie für gewerbliche Anlagen.

Bewährtes System.

Einfache Bauart und Aufstellung.

Bequeme Reinigung während dem Betriebe.

Ueber 4700 Cluserkessel im Betriebe.

**Radiatoren**, 50 verschiedene Modelle.

Rippenröhren und Rippenheizkörper, Wärmeplatten, Ventile,  
 Formstücke, gusseliserne und schmiedeliserne Flanschen.

Zu beziehen durch die Installationsfirmen.

## Schweizerische Treuhand-Gesellschaft

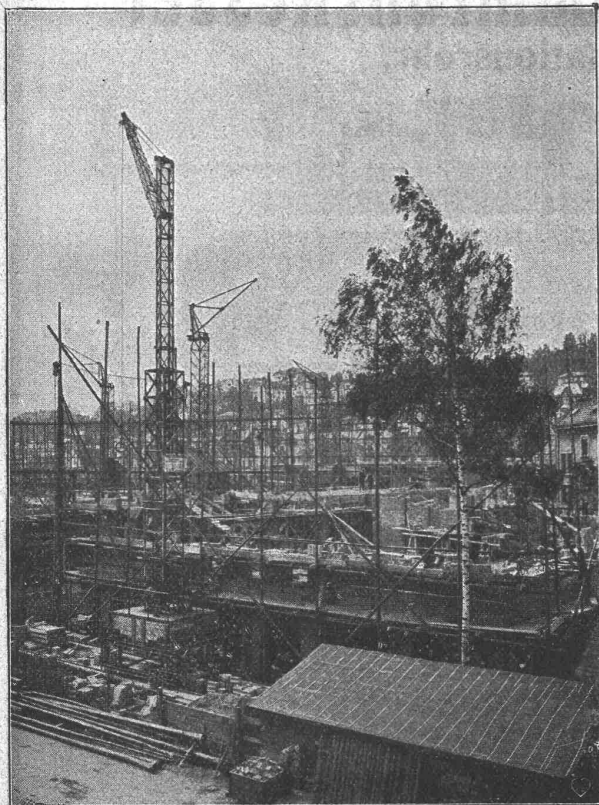
Basel Aeschengraben Nr. 2  
 Telephon Nr. 647

Gegründet 1906  
 Telegramm-Adresse: Treuhand

Bahnhofstrasse Nr. 64  
 Telephon Nr. 7480 **Zürich**

Revisionen — Gutachten — Organisationen und Reorganisationen

Liquidationen — Treuhand-Funktionen



1 fahrbarer Turmdrehkran mit einem Motor ohne Wendegetriebe für Heben und Fahren. 2 Hubgeschwindigkeiten. 1,25—3 t Tragkraft. 10,7—5 m Ausladung. 17,5—26,5 m Hakenhöhe. Veränderliche Ausladung. Kran für Postneubau St. Gallen.

## Heinrich Rieche, Cassel

Maschinenfabrik

# KRANE

jeder Art.

Ueber

**200 Turmdrehkrane**

sind in den letzten Jahren

**für Steinversetzarbeiten**

und

**Materialförderung**

zur Aufstellung gekommen.

Schweizerische Referenzen zu Diensten.



**Gesellschaft der L. von Roll'schen Eisenwerke**

Werk: **Giesserei Bern** in Bern

Telegramme: Giesserei Bern

Konstruktionswerkstätten

Telephon: 1066

liefert als Spezialität:

# Standseilbahnen

für

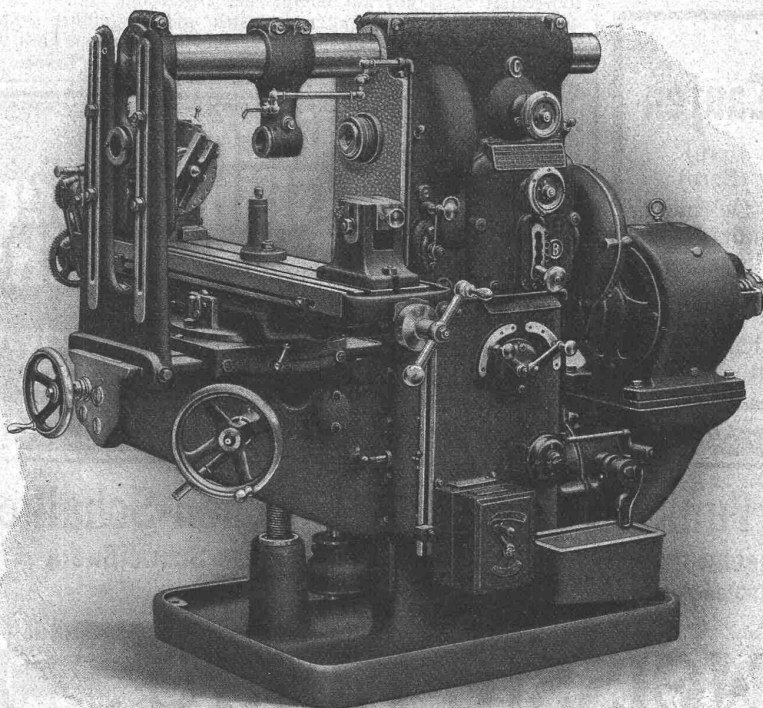
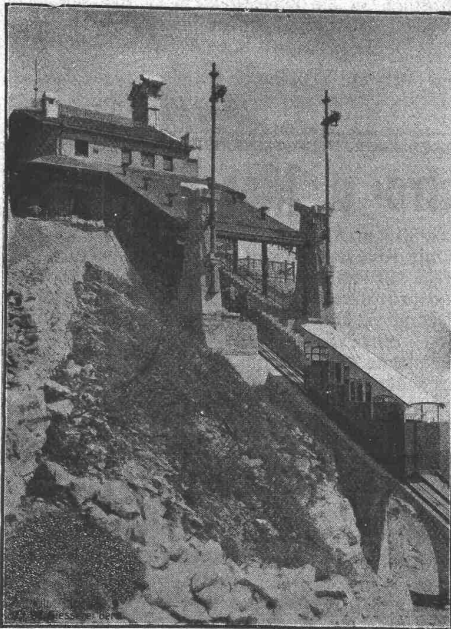
Personenbeförderung (auch Gütertransport)

für Wasserballast, Motor- und im  
besonderen für elektrischen Betrieb

## 78 Ausführungen

**Andere Spezialitäten der Firma:**

Zahnstangen für Bergbahnen — Eisenbahnmaterial  
Schleusen und Einrichtungen für Wehranlagen  
Hebezeuge



Wanderer Universal-Fräsmaschine mit elektrischem Antrieb.

# W. Wolf,

Ingenieur

..... ZÜRICH I .....  
Brandschenkestrasse 7

Alleinverkauf und Lager der  
Wanderer Werke A.-G.  
Schönau-Chemnitz.

SPEZIALITÄT:

Horizontal - Fräsmaschinen

Vertikal - Fräsmaschinen

Plan - Fräsmaschinen

Gewinde - Fräsmaschinen

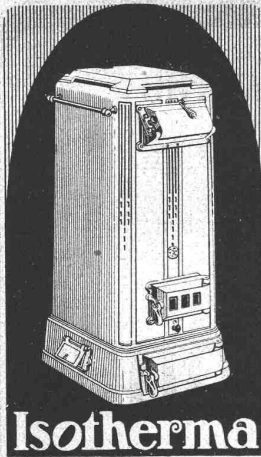
Werkzeug -

Schleifmaschinen

Verlangen Sie Katalog F  
mit billigster Preisangabe.

Wanderer Fräsmaschinen nur in Präzisionsausführung, Lieferung sofort ab Lager.





Für die moderne Einfamilienhaus- und  
**Etagenheizung**  
 bevorzugt man den Union-Briketkessel  
**Isotherma.**

Kein Auslöschen des Feuers, daher  
 Kein wiederholtes Anheizen.  
 Genaueste Anpassung an den Wärme-  
 bedarf wie bei keinem andern Kessel.  
 Keine Schlacken.  
 Betrieb mühelos und sauber.  
 Sehr ansprechendes Aeussere.

Gesellschaft der L. von  
 Roll'schen Eisenwerke  
**Eisenwerk Clus.**

## Terner & Chopard

Ingenieur-Bureau für Hoch- und Tiefbau

Telephon 84.02

**Zürich 1**

Kasp. Escherhaus  
 St'pfenbachstr. 15

**Brückenbauten  
 Eisenbetonbau  
 Foundationen ::**

Projektierung und Ausführung

## Bauschule

Hochb., Tiefb., Eisen- u. Eisenbetonbau  
 Kürzeste Vorbereitung z. Meisterprüfung  
 Alle Vorkenntnisse berücksichtigt  
 1/4jähr. neue Vorträge. Kein Ferienzwang  
 Jahresfreq. 1685 Programm umsonst

Mocklenburg  
**Strelitz**

2 Bahnstunden nördlich von Berlin

## Aktiengesellschaft Portland-Zement-Fabrik Laufen



Bureau: Laufen (Kt. Bern)  
 Fabriken in Laufen (Bern)  
 in Bellerive bei Delémont  
 in Münchenstein bei Basel  
 empfiehlt ihren  
**prima Portland-Zement**  
 zu Zementarbeiten  
 jeder Art

## Schweizerische Bundesbahnen

Kreis IV

### Stellen-Ausschreibung.

**Vakante Stelle:** Maschineningenieur II. Klasse für den Werk-  
 stättdienst.  
**Erfordernisse:** Maschineningenieur mit abgeschlossener tech-  
 nischer Hochschulbildung, Werkstätte- event.  
 auch Lokomotiv-Fahrdienstpraxis.  
**Besoldung:** Fr. 3500.— bis 5500.—.  
**Anmeldungsstermin:** 15. Oktober 1913.  
**Anmeldung schriftlich** an die Kreisdirektion IV der Schweizerischen  
 Bundesbahnen in St. Gallen.  
**Bemerkung:** Dienstantritt sobald als möglich.  
**St. Gallen, den 26. September 1913.**

Die Kreisdirektion IV.

## Elektro- u. Maschinening.,

Schweizer, 30 J. a., Absolv. d. Eidg. Techn. Hochschule,  
 seit 4 J. als Konstruktionsing. u. 1 J. als Direktions-  
 assistent in mittlerer bzw. grösserer Maschinenfabrik  
 der Ostseeprovinzen in Turbinen-, Kran-, Transmis-  
 sions-, Dampf- u. Dieselmotoren- sowie Eisenhochbau  
 tätig, m. 1 1/2jähr. vorhergehender Praxis bei schweiz.  
 Elektrizitätsfirma u. Strassenbahn, m. gründl. theoret.  
 u. prakt. Fachkenntn. a. d. gesamten Gebiet d. Technik  
 u. vorzügl. Allgemeinbildg., **sucht Stellung** a. Direk-  
 tionsassistent, Filialleiter od. dgl. bei gröss. technischem  
 Unternehmen (Fabrik, Kraftwerk, Traktion) oder auch  
 sich. Engagement a. techn. Bureau od. i. Patentfach.  
 Deutsch u. franz. Sprachk. Bevorzugt wird dauernde  
 Stellung. Offert. unt. Z. H. 20333 an die Ann.-Exped.  
**Rudolf Mosse, Zürich, Limmatquai 34.**



**Vertreter**  
 für die Schweiz gesucht von sehr leistungsfähigem süddeutschen  
**Chamottewerke.**

Reflektiert wird nur auf energische, arbeitsame Herren, welche bei  
 der in Betracht kommenden Industrie gut eingeführt sind. Einige  
 Branchenkenntnisse erwünscht, aber nicht Bedingung. Gefl. Angebote  
 unter S. J. 2276 an die Annoncen-Expedition **Rud. Mosse, Zürich.**



## Gewerkschaft Grillo, Funke & Co., Gelsenkirchen-Schalke

Siemens-Martin-Stahlwerk, Blechwalzwerk, Wellrohrwalzwerk, Wassergas-Schweißwerk

liefert als Spezialitäten mit Wassergas aus eigenem S.-M.-Flusseisen

**geschweisste Rohre**

von 450 mm Durchmesser bis zu den größten Weiten und in Wandstärken bis zu 40 mm für Dampf-, Wind-, Gas-,  
 Wasser-, Kanalisation-, Dücker- und Turbinen-Leitungen.

Telegramm-Adresse: Blechwalzwerk Gelsenkirchen. — Kostenanschläge bereitwilligst. — 1800 Arbeiter.

# Stellenausschreibung

Bei der kriegstechnischen Abteilung des Schweizerischen Militär-Departementes in Bern ist die Stelle eines

## Technischen Adjunkten

und im Beförderungsfalle diejenige eines

## Sektionschefs für Waffen u. Material

ausgeschrieben. Von den Reflektanten, welche schweizerische Offiziere sein müssen, wird umfassende technische Bildung, längere praktische Betätigung und geschäftliche Erfahrung verlangt.

Die Adjunktenstelle ist laut Organisationsgesetz in die I. und diejenige des Sektionschefs in die II. Besoldungsklasse eingereiht.

Im Fernern ist bei der gleichen Dienstabteilung eine

## Ingenieurstelle

ausgeschrieben, für welche neben dem Offiziersgrad, gründliche maschinentechnische Bildung und Praxis in Privatbetrieben verlangt wird. Diese Stelle rangiert in die III. event. II. Besoldungsklasse.

Anmeldungen sind bis zum **11. Oktober 1913** an das **Schweiz. Militärdepartement** zu richten.

Ueber diese Stellen erteilt der Chef der Kriegstechnischen Abteilung in Bern, Effingerstrasse Nr. 1, nähere Auskunft.

*Wir suchen*

zu baldigem Eintritt jüngeren

# Ingenieur

mit **Hochschulbildung** (womöglich Eidgenössische Technische Hochschule) für das Berechnungsbureau unserer Dampfturbinen-Abteilung. — Offerten mit Angabe der Gehaltsansprüche, Militärverhältnisse und Eintrittstermin sind mit Zeugniskopien und Photographie unter Nr. 568 zu richten an die

**Aktiengesellschaft  
Brown, Boveri & Cie.  
Baden.**

Für

## Bau-Unternehmer

Sicherer Gewinn durch Erwerbung der Lizenz eines schweizerischen Patentes für Belegung m. Eisenbeton, welcher alle bisher bekannten Systeme vorteilhaft ersetzt. Atteste und Referenzen zur Verfügung. Offerten unter Chiffre H. 17957 X. an **Haasenstein & Vogler, Genf.**

3 Stück

## Drehstrom-Motoren

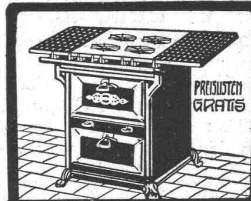
nebst **Anlasser**, 500 Volt, 50 Perioden, 10, 20 bis 30 PS in gebrauchtem aber garantiert betriebsfähigem Zustande **sofort zu kaufen gesucht**. Offerten unter Chiffre Z. K. 19859 an die Annoncen-Expedition

**Rudolf Mosse, Zürich.**

## Leitungsstangen

aus prima Bergholz, gemäss eidgen. Vorschriften, mit **Kupfervitriol imprägniert**, liefert die **Imprägnier-Anstalt Emmenthal, E. Lüthi, Burgdorf**

Neu! Neu! Neu!  
**Baulampe**  
mit Sturmbrenner  
ca. 300 Kerzen, Pat. D. R. P.  
**Bernhard Margreth,**  
Locarno, Zürich, Rheinfelden.



**OFENFABRIK  
SURSEE**  
**GASHERDE  
IN ALLEN GRÖSSEN**  
*Nachweisbar  
als  
sparsamste  
leistungsfähigste  
aller Systeme*

Erwiesenermassen haben  
**Stellengesuche u. -Angebote**  
in der  
**Schweiz. Bauzeitung**  
stets besten Erfolg.

**Patent-Anwalt**  
**J. AUMUND, Jng. ZÜRICH.**  
Telephon 2967 Rennweg 48  
Etabl. 1895

**Patentanwalt**  
Dipl.-Ing. **Hch. Riese**  
**Zürich**  
Limmatquai 34.  
Rudolph Mosse-Haus.

## Mannesmann-Röhren

**Muffenröhren**, 90, 100, 120, 150 und 175 mm Lichtweite, 5000 m, sehr gut erhalten, wie neu. **Mannesmann-Flanschrohre**, 90, 120, 150 und 175 mm, 2000 m.

## Blechröhren

gebrauchte, starke, sehr gut erhalten, in 300—600 mm Lichtweite, zirka 2000 m. Diverse Formstücke, Bogen, Tee etc. zu obigen Röhren. Alles billigst. Lager in Muri und Frutigen.

**L. Wild, Muri (Aargau)**  
Hydranten, Schieber  
Turbinen.

Uni **Linoleum**  
Bedruckte **Linoleum**  
Granit - **Linoleum**  
Inlaid - **Linoleum**  
Kork - **Linoleum**

empfehlen in den fabrizierten Stärken zu billigsten Preisen per ☐ m, fertig verlegt von geschulten Fachleuten

**Grands magasins  
Jelmolis S. A.  
Zürich.**

(Persönliche oder schriftl. Offer e auf Wunsch sofort zur Verfügung)

La COMPAGNIE DES TRAMWAYS DE NEUCHÂTEL  
cherche

## un techniciens

bon conducteur de travaux, comme Chef de service de l'entretien des voies et des lignes électriques. **Conditions:** Santé, certificats de bonnes mœurs, avoir fréquenté un technicum, expérience dans la pose des voies et l'entretien des chaussées, connaissance en électricité, capacités en dessin et levé de plans. **Traitement:** Fr. 3000.—. Adresser les offres avant le 31 Octobre.

## Zwei erfahrene Mineur- Vorarbeiter

für Argentinien gesucht. Bewerbungen unter Beifügung von Zeugnissen und Angabe von Gehaltsansprüchen unter Chiffre Z. W. 20297 erbeten an die Annoncen-Expedition **Rud. Mosse, Zürich, Limmatquai 34.**



**Gesucht**

für leitende Firma in Frankreich

**ein Konstrukteur**

mit mehrjähriger Erfahrung im Transformatorbau. Werkstättenpraxis erwünscht. Gefl. Offerten mit Gehaltsansprüche, Eintritt, Zeugnisabschriften unt. K. E. 9984 an die Annoncen-Expedition

Rudolf Mosse, Köln a. Rh.

**Baufach**

Alte Schweizerfirma in Grossstadt

**Deutschrusslands**

sucht jüngern, energischen

**Bauführer**

für

**Hoch- und Betonbau**

(Fabrik- u. Privatbauten). Spätere Beteiligung möglich. Selbstreflektanten wollen sich unter Angabe von bisheriger Tätigkeit, Gehaltsansprüche, Antrittstermin u. Referenzen unter Chiffre Z. C. 20253 melden bei der Annonc.-Exped. Rudolf Mosse, Zürich, Limmatquai 34.

Künstlerisch befähigter

**Architekt,**

flotter Darsteller, zur Bearbeitung eines Konkurrenzprojektes in ein Bureau Lausanne's **gesucht**. — Offerten mit Gehaltsansprüchen unter Chiffre U. 14384 L. an die Annoncen-Expedition **Haasenstein & Vogler, Lausanne**.

**Gesucht**

ein jüngerer, tüchtiger

**Ingenieur**

mit einigen Jahren Baupraxis für Bureau und Bau einer Wasserkraftanlage in der Schweiz. Offert. mit Gehaltsansprüchen, Zeugnis-kopien und Photographie, sowie Angabe des Eintritts erbeten unt. V. 4481 Z. an **Haasenstein & Vogler, Zürich**.

Junger

**Hochbautechniker**

**sucht Anfangsstellung** in Zürich oder Umgebung bei mässigen Gehaltsansprüchen. Offerten unter Chiffre M. K. 3970 an die Annonc.-Expedition

Rudolf Mosse, München.

**Deutsch-Oesterreicher**

37 Jahre alt, vom Baufach, zuletzt beim Strassenwesen tätig, auch in allen Bureauarbeiten bewandert, **sucht Posten**. Zuschriften erbeten unter E. B. an die Annonc.-Expedition **Daube & C<sup>o</sup>, Zürich**.

**Bautechniker,**

32jährig, mit guten Zeugnissen, **sucht sich baldigst zu verändern**. Offerten unter Chiffre Z. H. 19933 an die Annonc.-Exp.

Rudolf Mosse, Zürich, Limmatquai 34.

**Junger Bauzeichner,**

bewandert in allen vorkommenden Bureauarbeiten, **sucht persofort Stellung** auf Architekturbureau. Gefl. Offerten unter Chiffre Z. G. 19982 an die Annoncen-Exped.

Rudolf Mosse, Zürich, Limmatquai 34.

**Arch.-Bauführer**

mit Diplom Techn. Winterthur, langj. Praxis im Eisenb. u. Hochbau, materialkundig und erf. bei Vertragsabschl., **sucht Stelle**. Offerten unter Chiffre Z. K. 19885 an die Annoncen-Expedition

Rudolf Mosse, Zürich, Limmatquai 34.

**Pour architectes**

Jeune dessinateur ayant fait son apprentissage à la campagne, **cherche place** dans un bureau d'architecture à Lausanne. Bonnes références. Offres à **Armand Fazan, Apples sur Morges, Vaud**.

**Kandidat-Geometer**

**sucht** zur Erwerbung des eidg. Geometerpatentes **Stelle** in patentiertem Geometerbureau. Off. sub Chiffre Z. E. 20205 an die Annoncen-Expedition

Rudolf Mosse, Zürich.

**Architekt,**

gewandter und flotter Darsteller, selbständig in Entwurf und Ausführung, mit Hochschule Stuttgart, 5jähriger Praxis, **sucht Stelle** auf 15. Oktober. Offerten unt. Chiffre Z. C. 20228 an die Annonc.-Expedition

Rudolf Mosse, Zürich, Limmatquai 34.

**Junger Bauzeichner**

mit 5jähriger Bureau- und Baupraxis in Architektur- und Baubureau, **sucht sofort Stellung** als Zeichner od. Bauschreiber-Bauführer. Offerten unter Chiff. Z. H. 20208 an die Annoncen-Expedition

Rudolf Mosse, Zürich, Limmatquai 34.

**Professeur**

de mathématiques et physique

diplômé de l'Ecole polytechnique fédérale, Dr. phil., parlant français et allemand, **cherche place**. — Offres sous chiffre Z. R. 20242 à l'agence de publicité

Rudolf Mosse, Zürich, Limmatquai 34.

**Architecte - Technicien,**

mit 6 Jahren Praxis, etwas ital. und franz. sprechend, mit prima Zeugnissen, **sucht per sofort Stelle** auf Bureau oder Bauplatz in Zentral- oder Westschweiz ev. Basel. Gefl. Offerten unt. Chiff. B. K. 12 an die Annoncen-Exped. **Rudolf Mosse, Biel**.

**Studierender**

der Ingenieur-Abteilung der Eidg. Techn. Hochschule (5 Semester, Vordiplom) **sucht** auf Anfang November für einige Wochen Beschäftigung auf einem **Ingenieur-Bureau der französischen Schweiz**. Offerten mit Angabe der Bedingungen erbeten an **B. Lauterburg, Falkenhöheweg 12, Bern**.

**Bauzeichner**

**sucht** zur weiteren Ausbildung **Stelle** als **Volontär** auf Architekturbureau. Offerten unt. Chiff. Z. J. 20409 an die Annoncen-Exp.

Rudolf Mosse, Zürich, Limmatquai 34.

**Architekt,**

künstlerisch befähigt, gewandter Zeichner, mit allen Arbeiten wie Entwurf, Detail, Darstellung, Konkurrenzen usw. vertraut, **sucht Stelle** auf sofort. Angebote unt. Chiffre Z. O. 20389 an die Annonc.-Exped. **Rud. Mosse, Zürich, Limmatquai 34, erbeten**.

**ARCHITEKT, I. Kraft**

Süddeutsch, m. d. schweiz. Verhältnissen vertraut, in ersten Ateliers d. In- und Auslandes tätig gewesen, Wettbewerbs-Erfolge, **wünscht sich zu verändern**. Offerten unt. Z. L. 20436 an die Annonc.-Exped.

Rudolf Mosse, Zürich, Limmatquai 34.

Junger, tüchtiger

**BAUTECHNIKER**

mit Diplom Technik Winterthur und 2 jähriger Praxis in Eisenbeton und Hochbau **sucht** per 20. Oktober **Stellung** im In- oder Ausland. Gute Zeugnisse und Referenzen. Gefl. Offerten unter Chiffre Z. B. 20427 an die Annonc.-Exp.

Rudolf Mosse, Zürich, Limmatquai 34.

**Absolvent der Baugewerkschule, Maschinenbau-Abteilung, vier Jahre Werkstattpraxis, flotter Zeichner,**

**sucht Stelle.**

Offerten u. Chiffre Zag. S. 991 an **Rudolf Mosse, Schaffhausen**.

**Bauzeichner**

**sucht per sofort Stelle als Volontär**

auf Architekturbureau oder Baugeschäft in Zürich oder Umgebung

Offerten unt. Chiffre Z. H. 20433 an die Annoncen-Expedition

Rudolf Mosse, Zürich, Limmatquai 34.

**Bauführer**

mit langjähriger Praxis, absolut selbständig, mit prima Referenzen **sucht Stellung**. Offert. u. Chiffre Z. J. 20459 an die Annonc.-Exped.

Rudolf Mosse, Zürich, Limmatquai 34.

**Installations Sanitaires.**

On cherche: Un ou deux

**Ingénieurs**

connaissant la partie pour occuper situation dans bureau technique. — Indispensable parler correctement français et fournir très sérieuses références. — Ecrire **Maison BOUILLET, Monte-Carlo**.

**Gesucht**

per sofort in zentralschweizerisches Architekturbureau:

**Architekt,**

praktisch erfahren, mit grösserer Bureau-Praxis, gewandter Zeichner mit speziellen Fähigkeiten für Wettbewerbsarbeiten;

**jüngerer Architekt**

flotter Werkzeichner, speziell auch bewandert in innerem Ausbau,

**jünger. Bauführer**

mit entsprechend. Praxis.

Gefl. ausführliche Bewerbungen mit Zeugnisabschriften und Gehaltsangabe unt. Chiff. Z. J. 20134 an die Annoncen-Expedition

Rudolf Mosse, Zürich, Limmatquai 34.

**Bauführer**

tüchtig in allen Arbeiten auf Bauplatz u. Bureau, **sucht Stellung**. Offerten un'er Chiffre Z. K. 20435 an die Annoncen-Expedition

Rudolf Mosse, Zürich, Limmatquai 34.

**Eisenkonstrukteur**

(sicherer Statiker) für Brücken- und Hochbauten

**gesucht.**

Anmeldungen sind mit genauen Angaben über bisherige Tätigkeit, Alter, Saläranspruch etc. unter Chiffre Z. R. 20467 zu richten an die Annoncen-Expedition

Rudolf Mosse, Zürich, Limmatquai 34.

Beim Einfordern von Prospekten wollen die w. Leser auf diese Zeitschrift Bezug nehmen



# ESMERALDA

Preis 50 Cts. per Kilo

das zuverlässigste  
Isoliermittel gegen  
salpeterhaltige Mauerflächen und

## NASSE KELLER

**Vallanda & Co., Bern**  
C. Gartenmann & Co.

Filialen in Gossau, Genf, Mailand



**Institut Minerva  
Zürich**

Rasche und gründl.  
Vorbereitung auf die  
**Maturität**

Scharfe, sauber druckende  
liefert

**Clichés Fischer**  
Herm. ZÜRICH

A. Jucker Nachf. v.

**Jucker-Wegmann**

Papierhandlung z. Hecht  
Schiffstraße Nr. 22, Zürich

Grosses Lager

von Pauspapieren, Pausleinen  
und Zeichenpapieren, Rollen  
und Bogen, in nur vorzüglichsten  
Qualitäten.

Holzzementpapier, Dach-  
pappen, Bodentelag- u.  
Teppichunterlag-Papiere

**Perspektiven**

Welcher Bauzeichner macht  
saubere Perspektiven als Neben-  
beschäftigung? Offerten unter  
Chiffre Z. Z. 20225 an die An-  
noncen-Expedition

**Rudolf Mosse, Zürich,**  
Limmatquai 34.

## Gesucht

für die Projektierung von Installationen in  
Fabriken und Unterstationen

# Ingenieur

mit Hochschulbildung, der schon etwas praktische  
Erfahrung besitzt und die deutsche und franzö-  
sische Sprache beherrscht. — Angebote mit  
Zeugnisabschriften und Photographie unter An-  
gabe der Gehaltsansprüche, der Militärverhältnisse  
und des frühesten Eintrittstermines sind unter  
Nr. 570 zu richten an die

**Aktiengesellschaft  
Brown, Boveri & Cie.  
Baden.**

## Niederhelfenschwil

Die Waldkorporation Hohenrain offeriert zum Verkaufe  
**zirka 100 Festmeter Telephon-,  
Telegraphen- und Elektrizitäts-  
Leitungsstangen**

und nimmt deren Verwaltung bezügliche Angebote entgegen.

## Zu verkaufen eine Compound Halb-Locomobile

(System Wolf) nom. 50 PS., mit Kondensation  
80 PS. leistend, noch so gut wie neu, ist  
wegen Betriebsänderung zu billigstem Preise  
abzugeben. Nähere Auskunft erteilt

**Schweiz. Metallwerke Selve & Cie., Thun.**

Basel,  
Immer Margarethenstr. 14.

**PATENTE**  
**Chemie**  
**De Forrer & Hug**  
**BASEL** MARKEN  
MUSTER  
in allen Staaten

## Zu verkaufen

Mitten in Oerlikon, an einer  
Hauptstrasse gelegen, eine Liegen-  
schaft, bestehend aus einem älteren,  
renovierten Wohnhaus m. Scheune,  
Stall, Waschhaus, Werkstätte und  
Schopf, Flächenmass 2222 m<sup>2</sup>  
(Bodenwert Fr. 20—25 per m<sup>2</sup>),  
assekuriert für Fr. 23700.—, zum  
fixen Preise von Fr. 37500.—  
Anzahlung mindestens Fr. 7500.—.  
Für Fuhrhalterei etc. sehr geeig-  
net. Antritt auf 31. März 1914  
eventuell 30. September 1914.

Offerten nur von soliden, tüch-  
tigen Reflektanten unter Chiffre  
Z. D. 20129 an die Annonc.-Exped.

**Rudolf Mosse, Zürich,**  
Limmatquai 34.

Die Inhaber des Schweizer  
Patentes Dain Nr. 46367 vom  
31. Oktober 1908 auf: „Ueber-  
tragungs- u. Wechselgetriebe  
für Motorfahrzeuge etc.“,  
wünschen mit schweizerischen Fa-  
brikanten, bzw. Interessenten in  
Verbindung zu treten und sind  
gerne bereit, Lizenzen zu erteilen  
oder das Patent zu verkaufen. —  
Geil. Offerten oder Vorschläge  
werden durch Herrn E. Imer-  
Schneider, Ingenieur-conseil, 8,  
Bd. James-Fazy in Genf, bereit-  
willigst weiterbefördert.

## Zu kaufen Bauwinde

300 kg Tragkraft, ein-  
fache Uebersetzung,  
Trommel - Durchmesser  
300—500 mm, 2 Mann  
Bedienung. Offert. mit  
Details an **Adolf Re-  
mund, Lenzburg.**



## **Staubfreier Strassenbelag: Bitusheet. Asphaltmakadam.**



Herstellung billig. Unterhalt gleich Null. Eigenes bewährtes Verfahren. Jede Behörde verlange Prospekte.

## **Schweiz. Strassenbau-Unternehmung A.-G., Solothurn**



Wie eine Walzasphaltsstrasse entsteht.

### **Herstellung des Bitusheetbelages am Ufoquai in Zürich.**

Bestes Ersatz für Pflasterung und Stampfasphalt. Sofort befahrbar. Langjährige Haltbarkeit.