

Zeitschrift: Schweizerische Bauzeitung
Herausgeber: Verlags-AG der akademischen technischen Vereine
Band: 61/62 (1913)
Heft: 13

Werbung

Nutzungsbedingungen

Die ETH-Bibliothek ist die Anbieterin der digitalisierten Zeitschriften auf E-Periodica. Sie besitzt keine Urheberrechte an den Zeitschriften und ist nicht verantwortlich für deren Inhalte. Die Rechte liegen in der Regel bei den Herausgebern beziehungsweise den externen Rechteinhabern. Das Veröffentlichen von Bildern in Print- und Online-Publikationen sowie auf Social Media-Kanälen oder Webseiten ist nur mit vorheriger Genehmigung der Rechteinhaber erlaubt. [Mehr erfahren](#)

Conditions d'utilisation

L'ETH Library est le fournisseur des revues numérisées. Elle ne détient aucun droit d'auteur sur les revues et n'est pas responsable de leur contenu. En règle générale, les droits sont détenus par les éditeurs ou les détenteurs de droits externes. La reproduction d'images dans des publications imprimées ou en ligne ainsi que sur des canaux de médias sociaux ou des sites web n'est autorisée qu'avec l'accord préalable des détenteurs des droits. [En savoir plus](#)

Terms of use

The ETH Library is the provider of the digitised journals. It does not own any copyrights to the journals and is not responsible for their content. The rights usually lie with the publishers or the external rights holders. Publishing images in print and online publications, as well as on social media channels or websites, is only permitted with the prior consent of the rights holders. [Find out more](#)

Download PDF: 12.02.2026

ETH-Bibliothek Zürich, E-Periodica, <https://www.e-periodica.ch>



Verlangt

bei Elektrizitätswerken u. Lampenverkäufern
die stromsparende Metalldrahtlampe Marke
„ZUG“ der

Schweizerischen
Glühlampenfabrik A.-G. in ZUG
Die Spezialmarke

„ZUG-EUPHOS“

in gelbgrünlichem Glase (wie bei Schnee-
brillen) ist die

einzige Drahtlampe,

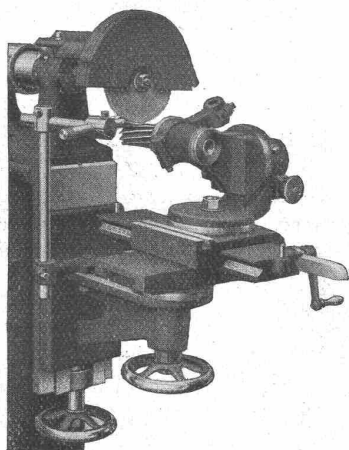
welche ein dauerndes Arbeiten bei Licht
ohne Augenermüdung und Schädigung
der Sehkraft gestattet, weil das Euphosglas
der Lampe die dem Auge schädlichen ultra-
violetten Strahlen des Leuchtdrahtes nicht
durchlässt. Es ist das

gesündeste Licht
nach dem Urteil der Augenärzte.

Schoch & Bodmer
Zürich V
Tonkaminpfeifen
sind das beste für schlecht
ziehende Kamine.....
Billiger u. dauerhafter als
Blechkaminaufsätze.....

Ludw. Loewe & Co. Berlin

fabrizieren in vollendeter Präzision
WERKZEUGMASCHINEN & WERKZEUGE
für Metallbearbeitung. Vollständig auswechselbar.
NORMALISIERTE MASCHINENTEILE.
Generalvertreter d. Schweiz: **R. FALKNER, Ing. BASEL.**



Die
Loewe'sche
Werkzeug-
Schleifmaschine

Nr. 20

ist derart gebaut, dass das zu schleifende Werk-
zeug leicht in jede nur wünschbare Stellung zur
Schleifscheibe gebracht werden kann, so dass
ein rationeller Schliff entsteht. Die obige Figur
zeigt die Einstellung zum Schleifen eines
Schafffräasers.

Man verlange gefl. Broschüre A über Werkzeugschleif-
maschine Nr. 20.

Baumaterialienhandlung Alphons Glutz-Blotzheim Solothurn

Telegr.-Adr.: Alphonsglutz, Solothurn. — Telephon Nr. 48

Grosses Lager

in den hauptsächlichsten Baumaterialien.
(Gros und Detail).

Grösstes u. bestassortiertes Lager der Zentralschweiz in

Eisernen Tragbalken

I-Eisen NP 8 bis und mit NP 40

U-Eisen NP 5 bis und mit NP 30

Breitflanschige Spezialträger

von 76 mm bis und mit 320 mm. Stets zirka 1500 Tonnen
auf Lager.

Grössere Profile, sowie ganze Wagen ab Werk werden
prompt geliefert.

Zores-Eisen. Winkel-Eisen. Einfache T-Eisen.

Beton-Rundeisen.

SCHÄFFER & BUDENBERG
G. m. b. H.
FILIALE SEEBACH
Post- und Bahnstation Durlach.

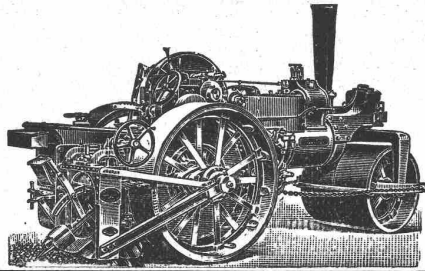
Manometer, Zugschesser, Thermometer
mit und ohne Registrierung.
Unentbehrliche Instrumente
für Maschinen- u. Dampfkessel-Betrieb.

Littlow
Schiff-Oberlinier

für Fabrikanten
und Herren aller Art empfiehlt

J. Eberspächer Metallwarenfabrik.
Esslingen a. N.

Unschlüsselmaschinen oder Gabelstapler von Typenwahl vor vollständig aufgestellt.
Generalvertreter für die Schweiz:
Martin Keller, Neu-Seidenhof, Zürich.

FRITZ MARTI Akt.-Ges., BERN.

liefert kaus- und mietweise mit oder ohne mechanischem Strassenaufbrecher; in Gebrauch bei einer grösseren Anzahl schweiz. Behörden. Strassenlokomotiven zur Beförderung leichter und schwerer Lasten. Steinbrecher, Lokomobilen, sowie sämtliches Material für Bauunternehmer.

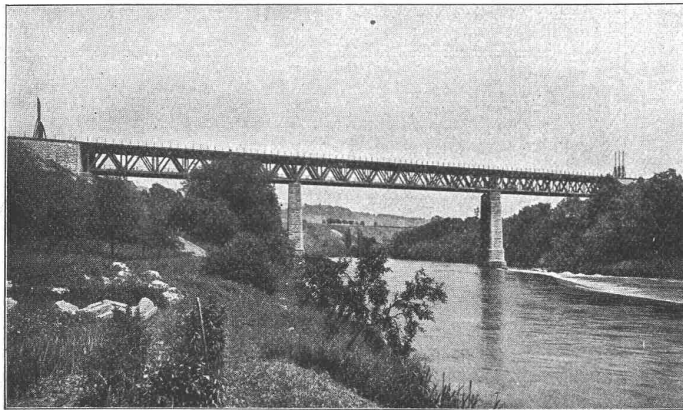
Ferner sämtliche Maschinen zur Strassenreinigung, wie:
Kehrmaschinen **Sprengwagen**
Schlammabzugmaschinen
 Dampfstrassenwalzen zum Ausleihen vorrätig.

**Der Briket-Heizkessel „Isotherma“**

löscht nie aus. Sauberer, müheloser Betrieb. Einzig in seinen Vorzügen für Etagen- und ähnliche Heizungen.

Patente
angemeldet.

Eisenwerk Clus.



Eisenbahnbrücke der S.B.B. über die Limmat bei Wettingen von 137 m Länge und 736 Tonnen Gewicht. In der Nacht vom 22./23. Nov. 1912 an Stelle der alten Brücke eingeschoben

Löhle & Kern

Fabrik für Eisenkonstruktionen

Zürich I ☐

Caspar Escherhaus
Stampfenbachstr. 15
Telephon Nr. 7063

Brücken
Eisenhochbauten für
Fabriken
Geschäftshäuser
Hotels

Projekte und Ausführung

J. Schmidheiny & Cie, Heerbrugg (Kanton St. Gallen)

Ziegelfabriken in Heerbrugg, Kronbühl, Horn a. B.

liefern salpeterfreie

Backsteine aller Arten von grösster Druckfestigkeit. Festigkeiten gemäss den Normalien des Schweiz. Ingenieur- und Architekten-Vereins werden mindestens garantiert.

Poröse Steine für Scheidewände etc., sehr leicht, vollständig schallsicher, nagelbar.

Decken-Hohlkörper, System Simplex, Westphal, Pfeifer etc. Referenzen, Muster u. Prüfungsatteste stehen zur Verfügung.

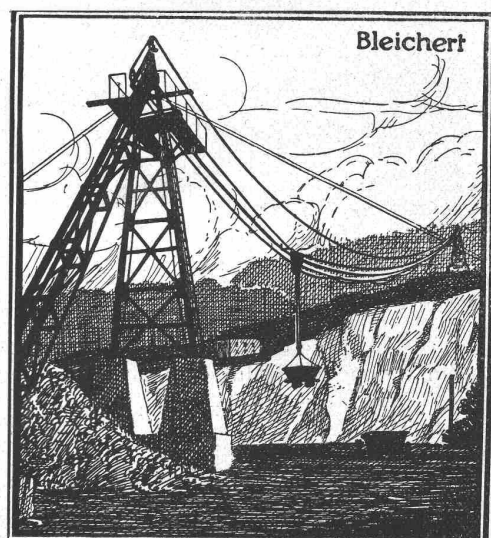
Ad. Bleichert & Co.

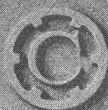
Leipzig : Wien : Paris : London

Moderne Verlade- und Transport-Anlagen. Kabelkrane für Steinbrüche, Ton-, Sand- u. Mergelgruben, Ausschlachtungen, Hoch- und Tiefbauarbeiten aller Art.

Auf der Internat. Bauausstellung Leipzig 1913 Vorführung betriebsfähiger Modelle in Halle I für Baukunst. Zur Beschäftigung unseres Werkes in Leipzig-Gohlis nebst Modellsammlung laden wir höflichst ein.

Generalvertreter für die Schweiz:
Rob. Nebi & Co., Zürich.



GESELLSCHAFT
DER

L. von ROLL'schen EISENWERKE



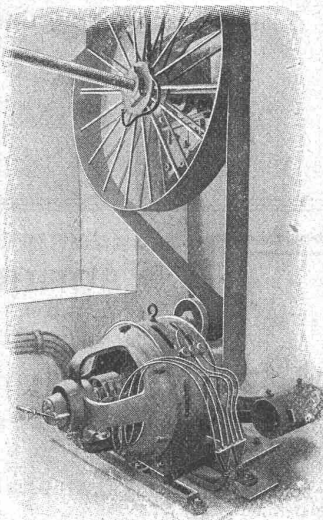
Ausführungsrecht für die Schweiz.

PATENT- LENIX- GETRIEBE

Sparen Vorgelege, Kraft, Riemen
und Platz.

Lenixrollen auf Kugellagern.

Man verlange Prospekt.



Direkter Antrieb bei grössten
Uebersetzungs-Verhältnissen und
kleinsten Achsendistanzen.

Innert 3 Jahren über 700 Lenix-
apparate geliefert für Ueber-
tragungen bis 500 PS und Ueber-
setzungs-Verhältnisse bis 1:25
und Riemen bis 900 mm Breite.

Komplette Transmissionsanlagen für alle
Industriezweige in moderner Ausführung
mit Ringschmierlagern oder Kugellagern.

Bennkupplungen.



FILIALE: EISENWERK CLUSKT. SOLOTHURN

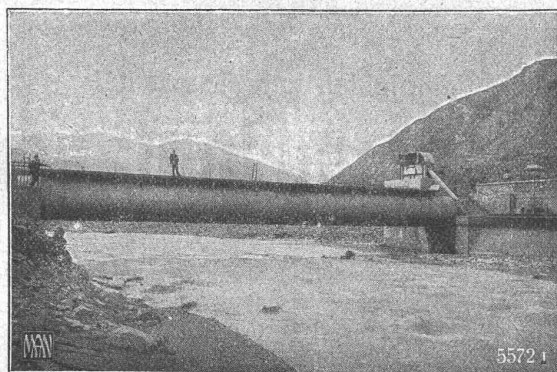


MASCHINENFABRIK AUGSBURG-NÜRNBERG A.G.



Werk Gustavsbürg.

Wasserbauten



Walzenwehr in der Trisanna bei Landeck in Tirol.

Walzenwehre, Schützenwehre, Schleusen-
tore, Muschelpontons, Schwimmdocks,
pneumatische Fundierungen, Tunnelvor-
triebe. Feste und bewegliche Brücken,
Landungsbrücken, Pontonbrücken. Kraft-
anlagen mit Dampf-, Gas-, Wasser-,
Dieselmotoren, Krane, Verladebrücken,
Drehscheiben, Schiebebühnen, Material-
prüfungsmaschinen, Strassenbahnwagen,
Eisenhochbauten, Absaugungsanlagen.

Erste schweizerische Referenzen.

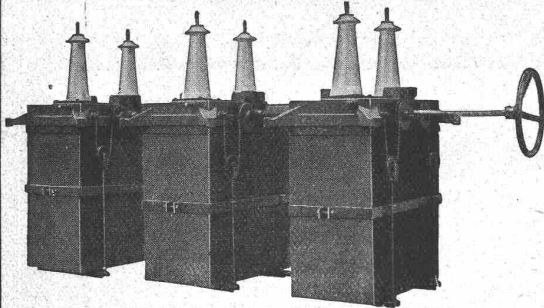
Drucksache B. E. 55, nähere Angaben kostenlos
von unserem Vertreter:

W. Thiele, Technisches Bureau, Zürich,

Postfach Fil. 3, Hauptbahnhof.

Carl Maier, Schaffhausen

Fabrik elektrischer Apparate

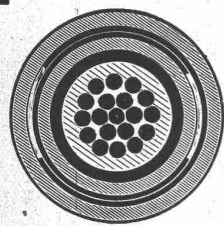
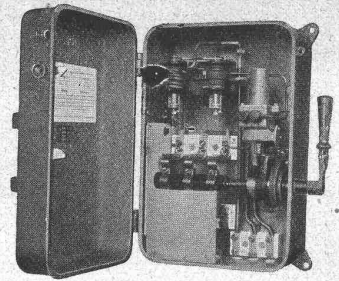


Oelschalter O. A. 6 für 45000 Volt.

Spezialitäten:

Oelschalter
Relais und Stromwandler
Freileitungs-Schalter
Trennschalter
Motorschaltkasten
Blitzschutz-Apparate
Komplette Schaltanlagen

Schaltkasten Type K. T. A.



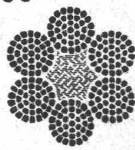
Kabelwerke Brugg, A.-G.

vormals

Otto Suhner & Co

in Brugg

liefern



Bleikabel aller Art, für Hoch- und Niederspannung, Telegraphie, Telephonie und Sonnerie, nebst Armaturen.

Drahtseile für Aufzüge, Kranen, Transmissionen, Seilbahnen, Verankerungen etc. etc.

Bleiröten, Gerüstverbinder.

Telephon Nr. 46.

Fabrique de tuyaux en tôle,
soudés et rivés
Tschumy, Constructeur, Yverdon.

Feuchte Wände
isoliere
man mir: Patent =
Falztafeln „KOSMOS“
GYSEL & ODINGA, Asphaltfabrik
Käpfnach-Horgen-Zürich.

**WILH.
BAUMANN
HORGEN**



**Rolladen. Rolljalousien.
Jalousieladen. Rollschutzwände**

Gegründet
1860

Bremy & Co, Zürich

Grosse Lager in Metallen und Metallarbeiten

Duranametall (vornehmste und billigste
Kunstschmiedebronze)

Alleinverkauf für die Ost- und Zentralschweiz

Kupfer, Messing, Nickel, Neusilber, Zink
in Stangen, flach, rund, vierkantig, sechskantig
winkelförmig, profiliert. Bleche, Röhren, Drähte

Galvanisierte Bleche

Eisenrohre mit Messingüberzug — **Blei** in Blechen
Röhren und Draht, Hüttenblei und Ia umgeschmolzenes
Blei — **Blitzableiter-Drähte, -Stangen, -Spitzen**
etc. — **Hartlote — Weichlote — Zinne etc.**

Ankauf von Alt-Metallen. — Katalog auf Wunsch.

Oehler & Co.
Aarau
Eisen- und Stahlwerke

empfehlen als Spezialität:

Transportanlagen

jeder Art

für Stück- und Massengüter, wie Aufzüge, Elevatoren,
Transportschnecken, Förderrinnen, Hängebahnen,
Band- und Schaukel-Transporteure, Verlade-
einrichtungen, Kohlenbeschickungsanlagen
etc. etc.

Thonwerk Biebrich A.-G.

Chamottefabrik
Biebrich am Rhein.

Hochfeuerfeste u. säurebeständige Produkte.

Normal- und Façonsteine aller Art, Chamottemörtel,
 Retorten, Muffeln etc. Bau kompletter Ofenanlagen.
 Beste Referenzen und Zeugnisse aus der Schweiz.

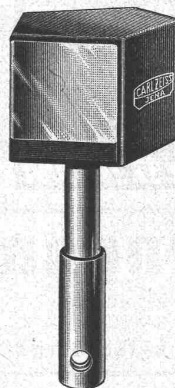
SCHWEIZ.
LICHTPAUSANSTALTEN A.-G.
 Auf der Mauer 4 **ZÜRICH** Auf der Mauer 4
 Filialen in **Bern, St. Gallen & Luzern**
Heliographie  **Negrographie**
 Spezialität: **Trockendruck** [Plandruck]
 Heliographie-Paus- und Zeichenpapiere
 Lichtpaus-Apparate
 Man verlange Muster u. Preislisten.

Rolladenfabrik

A. Griesser A.-G. in Aadorf.
 Stahl- und Holzrollladen, Rolljalousien, Rollschutzwände.

Zeiss-Prisma
 als Ersatz für Winkelspiegel

sind
die Besten

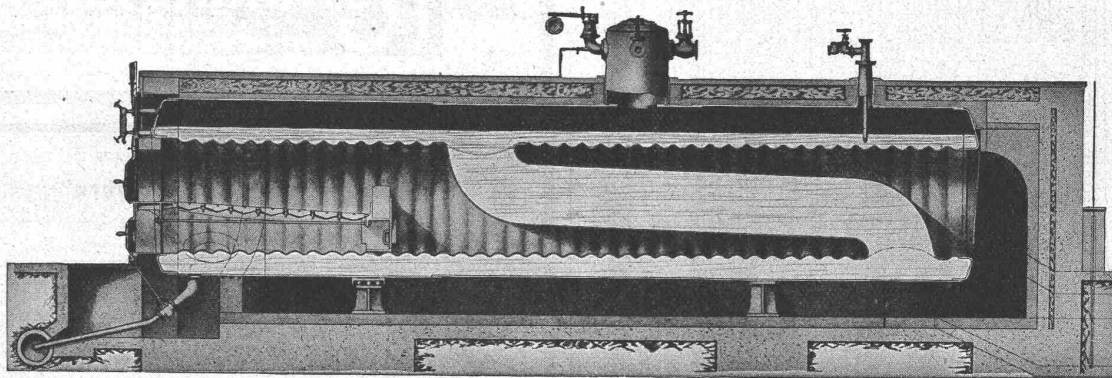


Grosse Genauigkeit
 Kompendiöse Form

Emil Pfenniger & Cie.
Zürich

Technisches Versandgeschäft

King's Patent-Flammrohrkessel
 mit Wasserzirkulationsrohr.



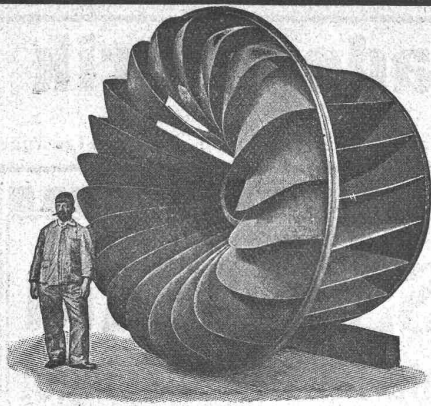
Hervorragende Neuerung im Dampfkesselbau. Intensivste Wasserzirkulation.

90 Prozent Mehrleistung bei gleichbleibendem Nutz-
 effekt gegenüber den bisherigen Flammrohrkesseln.

Kürzeste unter Drucksetzung. — Vollkommenste Temperatur-Ausgleichung.
Höchstes Verdampfungsvermögen. — — — — Keine Kesselsteinbildung.

Man verlange ausführlichen Prospekt von der

Maschinenfabrik King & Co., A.-G., Zürich



Aktiengesellschaft vormals
Joh. Jacob Rieter & Co, Winterthur.
Turbinen

neuester Konstruktion und höchstem Nutzeffekt
 :: für alle vorkommenden Verhältnisse. ::

Präzisions-Regulatoren

mit mechanischer und hydraulischer Wirkung.

Transmissionen — Kesselschmiede-Arbeiten

Laden-Einrichtungen
 neueste Konstruktionen, Glas-Schränke
P. Rudnick, Zürich
 Tel. 9228. Werkstätte Mainaustr. 47. Tel. 11091

Leitungsstangen

aus prima Bergholz, gemäss eidgen. Vorschriften,
 mit Kupfervitriol imprägniert, liefert die
 Imprägnier-Anstalt Emmenthal, E. Lüthi, Burgdorf



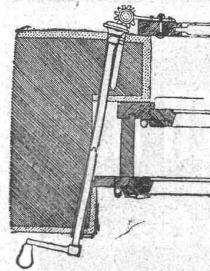
ERNST HABERER & Cie
 BERN
 ATELIERS FÜR
 STUCCATUR
 GIPSEREI &
 MALEREI
 STUCCOLIN + 30040

déposé

Stat. Berechnungen

jeder Art (stat. unbestimmte Systeme) Projekte,
 Bauleitung, Expertisen. — Spezialität: Eisen-
 beton im Hoch- und Tiefbau.

H. BINDER - FRIEDRICH, Ingenieur, BASEL.



**Fensterladen-
 Innenöffner**
 und Feststeller D. R. G. M.

Bestes und billigstes System, tausendfach be-
 währt. Prospekt kostenlos.

Fritz Kühne, Dresden A19

Spezialhaus sämtlicher wasserdichter Bekleidungsartikel,

als:

Regenmäntel
 Taucheranzüge
 Wasserhosen
 Wasserstiefel
 sämtl. Dichtungsmaterial f. techn. Zwecke.

Grubenjacken
 Pferddecken u.
 Wagendecken a.
 Kautschuk

Preislisten und Voranschläge zu Diensten.

Gummiwarenfabrik
H. Specker's Wwe, Zürich

Kuttelgasse 19, mittlere Bahnhofstrasse.

Miete

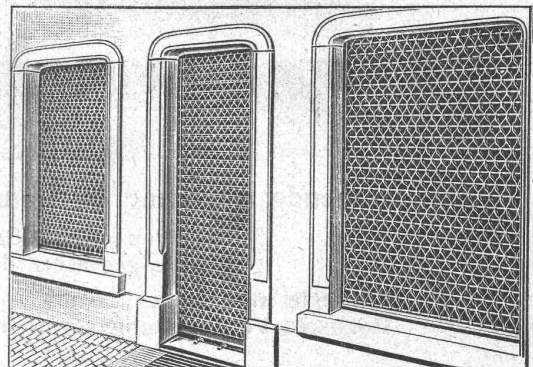
Rollmaterial
 ... Baumaschinen
 WITTKOWSKY & CO. ZÜRICH

Kauf

+ 56513

Patent-Rollgitter „Embru“

+ 72672



Embru-Werke Rütli

Kanton Zürich

Schulrat der Stadt St. Gallen Schulgemeinde St. Gallen Offene Zeichenlehrerstelle

Die Stelle eines **Hauptlehrers an der Gewerbeschule der Stadt St. Gallen** wird hiemit zur freien Bewerbung ausgeschrieben.

Lehrfach: Baugewerbliches Zeichnen u. Konstruieren, insbesondere Eisenkonstruktion, Spengler-, Installationsarbeiten und Verwandtes. Konstruktionslehre dieser Zweige. **Pflichtstundenzahl** per Woche 36; **Gehalt** Fr. 3800 bis Fr. 4500, bei einer Steigerung um Fr. 200 für drei Dienstjahre. Anschluss an die städtische Lehrerspensionskasse.

Bewerber, welche sich über die vollständige Absolvierung eines Technikums, sowie über ausreichende Praxis oder über sonstige gleichwertige Vorbildung ausweisen können, wollen ihre Anmeldung **bis zum 15. Oktober** an den Präsidenten des Schulrates, Herrn Dr. med. **G. Reichenbach**, einsenden. Für das beizulegende ärztliche Attest muss das amtliche Formular bei der unterzeichneten Stelle bezogen werden.

St. Gallen, den 23. September 1913.

Die Schulratskanzlei.

Gesucht

für Betriebsleitung in ein Fabrikgeschäft

Maschinen-Ingenieur oder Techniker

erfahren in Werkstattpraxis, im Konstruieren und Zeichnen firm für allgemeinen Maschinenbau u. Spezialitäten. Stellung bei geeigneter Leistung dauernd. Antritt baldigst. Offerten werden erbeten mit Zeugnisabschriften und Anhaltspunkten über Studiengang, Gehaltsansprüchen, Alter etc. unter Chiffre Z. Z. 19875 an die Annonc.-Exped. Rudolf Mosse, Zürich.

Gesucht

nach der Zentralschweiz zwei tüchtige, erfahrene, an flinkes Arbeiten gewöhnte

Maschinentechniker,

wovon der eine geübter Konstrukteur von Arbeitsmaschinen, der andere gewandter Entwerfer von Dampfkessel- und Maschinenanlagen für elektrischen Betrieb etc. sein soll. Beherrschung der englischen und französischen Sprache erwünscht, ebenso bei einem der Herren Kenntnis von Druckereimaschinen und Druckereiverfahren. — Anmeldungen mit Angabe der bisherigen Betätigung, Zeugnisabschriften, Gehaltsansprüchen, sowie Angabe des Eintrittsdatums sind unter Chiffre Z. L. 19761 an die Annoncen-Expedition **Rudolf Mosse, Zürich**, Limmatquai Nr. 34, zu richten.

Baur & Cie. A.-G.

Baugeschäft, Zürich 8


Seefeldstrasse 162

Maurer-, Eisenbeton- und Steinmetzarbeiten

Tüchtiger Architekt oder Bautechniker

auf grösseres Architekturbureau der Ostschweiz **gesucht**. Selbständig arbeitend u. flotter Darsteller. Nur künstlerisch Befähigte wollen Offerten mit Zeugniskopien einreichen unter Angabe des Studienganges, Antrittstermins u. Gehaltsansprüche unter Chiffre Z. G. 20132 an die Annoncen-Expedition **Rudolf Mosse, Zürich**, Limmatquai 34

Neu! Neu! Neu!
Baulampe
mit Sturmbrenner
ca. 300 Kerzen, ⚡ Pat. D. R. P.
Bernhard Margreth,
Locarno, Zürich, Rheinfelden.



Richard Beuttner & Co., Zürich
Blattgold & Bronzen
Pinsel & Schwämme

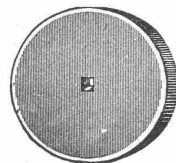
Uni **Linoleum**
Bedruckte **Linoleum**
Granit - **Linoleum**
Inlaid - **Linoleum**
Kork - **Linoleum**

empfehlen in den fabrizierten Stärken zu billigsten Preisen per □m, fertig verlegt von geschulten Fachleuten

Grands magasins Jelmolis A. Zürich.

(Persönliche oder schriftl. Offer e auf Wunsch sofort zur Verfügung)

Prima Saverner Schleifsteine



sowie prima
Abziehsteine

empfehlen in allen Grössen
billig

G. Meyer & Co., Burgdorf.
(Man verlange den Tarif).

Patentausbeutung.

Der Inhaber des schweiz. Patentes Nr. 48764 vom 12. Juli 1909 auf: „**Rotierendes Magnetrad für hohe Umdrehungsgeschwindigkeiten, bei welchem die Gefahr des Eintretens von Rissen und Brüchen beseitigt ist**“, wünscht das Patent zu verkaufen, in Lizenz zu geben oder anderweitige Vereinbarungen für die Fabrikation in der Schweiz einzugehen.

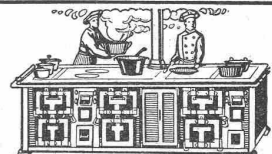
Anfragen befördert **H. Kirchofer** vormals Bourry-Séquin & Co., Ingenieur- und Patentanwalts-Bureau in **Zürich 1, Löwenstr. 51.**

Patentausbeutung.

Die Inhaberin des schweizer. Patentes Nr. 44882 vom 10. Oktober 1908 auf: „**Cardangelenk, dessen sämtliche Teile durch Federwirkung zusammengehalten werden**“, wünscht das Patent zu verkaufen, in Lizenz zu geben oder anderweitige Vereinbarungen für die Fabrikation in der Schweiz einzugehen.

Anfragen befördert **H. Kirchofer** vormals Bourry-Séquin & Co., Ingenieur- und Patentanwalts-Bureau in **Zürich 1, Löwenstrasse Nr. 51.**

Scharfe, sauber druckende
liefert
Clichés Fischer
Herm. ZÜRICH



KOCHHERDE
FÜR
HOTELS-RESTAURANTS
ANSTALTEN
Ofenfabrik Sursee
Grösste Ofenfabrik der Schweiz
ERSTE REFERENZEN

Tüchtiger Architekt und Bauleiter mit Technikum- und Hochschulbildung und prima Zeugnissen aus der Praxis, **sucht Beschäftigung.** Gefl. Offerten unter Chiffre Z. D. 19529 an d. Ann.-Exp. **Rudolf Mosse, Zürich, Limmatquai 34.**

Junger, zuverlässiger

Chauffeur

sucht Stelle zu Last- od. Luxuswagen. Gefl. Offerten an **Fritz Moser, Bibern (Kt. Solothurn).**

Künstlerisch befähigter Architekt,

30 Jahre, mit vollst. Hochschulbildung (München), und prima Zeugnissen aus Schule u. Praxis, **sucht** in einem grösseren Architekturbureau, am liebsten Westschweiz, **Stellung.** Suchender war zuletzt Bauleiter eines grösseren Realschulneubaues. Angebote mit Gehaltsangaben unter „Architekt“ an **Haasenstein & Vogler, München,** erbeten.

Geometer,

in allen Ingenieurarbeiten eingeführt (Vermessungs- und Tiefbaupraxis), sicherer Rechner, guter Zeichner, **sucht Stellung** im In- oder Ausland. Offerten sub Chiffre Z. W. 19397 an die Annoncen-Expedition

Rudolf Mosse, Zürich, Limmatquai 34.

Diplom-Ingenieur,

Absolv. Eidgen. Techn. Hochschule, energ. u. erfahr. i. Brücken-, Eisenbahn- u. Tiefbau u. 7jährige Tätigkeit im Verwaltungswesen, **sucht seine jetzige Stellung zu verändern.** Offert. unt. Chiff. Z. V. 19871 an die Annonc.-Exp.

Rudolf Mosse, Zürich.

Bautechniker,

32jährig, mit guten Zeugnissen, **sucht sich baldigst zu verändern.** Offerten unter Chiffre Z. H. 19933 an die Annonc.-Exp.

Rudolf Mosse, Zürich, Limmatquai 34.

Arch.-Bauführer

mit Diplom Techn. Winterthur, langj. Praxis im Eisenb. u. Hochbau, materialkundig und erf. bei Vertragsabschl., **sucht Stelle.** Offerten unter Chiffre Z. K. 19885 an die Annoncen-Expedition

Rudolf Mosse, Zürich, Limmatquai 34.

Junger Bauzeichner,

bewandert in allen vorkommenden Bureauarbeiten, **sucht persofort Stellung** auf Architekturbureau. Gefl. Offerten unter Chiffre Z. G. 19982 an die Annoncen-Exp.

Rudolf Mosse, Zürich, Limmatquai 34.

Maschinen-Ingenieur,

mit kürzlich abgeschlossener Hochschulbildung, **sucht Stellung als Konstrukteur.** Vorgezogen wird der Bau von kalorischen Motoren. Offerten un er Chiffre Z. G. 19682 an die Annoncen-Exp.

Rudolf Mosse, Zürich.

Pour architectes

Jeune dessinateur ayant fait son apprentissage à la campagne, **cherche place** dans un bureau d'architecture à Lausanne. Bonnes références. Offres à **Armand Fazan, Apples sur Morges, Vaud.**

Jüngerer, selbständiger

Bautechniker

(Bauführer) mit 7jähriger Praxis (2½ Jahre Eisenbeton) **wünscht seine Stellung** auf 1. November 1913 **zu verändern.** Gefällige Offerten unter Chiffre Z. U. 20045 an die Annoncen-Expedition **Rudolf Mosse, Zürich, Limmatquai 34.**

Junger, tüchtiger

Bauzeichner

sucht auf 15. Oktober oder später **Stellung** auf Architekturbureau. Gute Zeugnisse und Referenzen. Offerten unter Chiffre K. H. 494 an die Annoncen-Expedition **Rudolf Mosse, Basel.**

Gesucht

persofort in zentralschweizerisches Architekturbureau:

Architekt,

praktisch erfahren, mit grösserer Bureau-Praxis, gewandter Zeichner mit speziellen Fähigkeiten für Wettbewerbsarbeiten;

jüngerer Architekt

flotter Werkzeichner, speziell auch bewandert in innerem Ausbau,

jünger. Bauführer

mit entsprechend. Praxis. Gefl. ausführliche Bewerbungen mit Zeugnisabschriften und Gehaltsangabe unt. Chiff. Z. J. 20134 an die Annoncen-Expedition

Rudolf Mosse, Zürich, Limmatquai 34.

Gesucht

jüngerer

Architekt

gewandter Zeichner mit längerer Bureaupraxis per sofort.

Alb. Frölich, Zürich

Architekt B. S. A.
Sihlhofstrasse 3.

Bautechniker-Bauführer

mit 8jähr. Bureau- und Baupraxis, durchaus selbständiger Arbeiter, **sucht baldigst Stellung.**

Prima Zeugnisse und Referenzen stehen zur Verfügung. Gefl. Offert. erbeten unter Chiffre Z. G. 2056 an die Annoncen-Expedition **Rudolf Mosse, St. Gallen.**

Junger

Ingenieur,

energisch und tüchtig, 1½ J. Praxis, **sucht Engagement.** Beste Referenzen. Gefl. Offert. unter Chiffre O. F. 2971 an **Orell Füssli-Ann., Zürich.**

Energischer

Bauführer

sucht per sofort Stellung in besserem Architekturbureau zur Leitung grösserer Bauten. Gute Referenzen zu Diensten. Gefl. Offerten erbeten unter Z. A. 20201 an die Annoncen-Expedition **Rudolf Mosse, Zürich.**

Durch Übernahme

der Fabrikation und des Vertriebes einer aussichtsreichen Erfindung zu einem praktischen technischen Bureaubedarfsartikel ist einem tüchtigen Herrn mit einigen allgemeinen techn. Kenntniss., kaufmännischer Befähigung und etwas Kapital zu äusserst gewinnbringender Tätigkeit Gelegenheit geboten. Erfolge und glänzende Gutachten vorhanden. Anfragen unt. Chiffre Z. U. 20170 befördert die Annoncen-Expedition

Rudolf Mosse, Zürich, Limmatquai 34.

Nivellier-Instrument

samt Dreifuss, Schirm und Visierstäben, sehr gut erhalten, krankheitshalber billig abzugeben. — Anfragen sub Chiffre Z. E. 19880 an die Annoncen-Expedition

Rudolf Mosse, Zürich, Limmatquai 34.

Für

Bau-Unternehmer

Sicherer Gewinn durch Erwerbung der Lizenz eines schweizerischen Patentes für Belegung m. Eisenbeton, welcher alle bisher bekannten Systeme vorteilhaft ersetzt. Atteste und Referenzen zur Verfügung. Offerten unter Chiffre H. 17957 X. an **Haasenstein & Vogler, Genf.**

Patentverwertung.

Die Inhaber des **schweizer. Patentes Nr. 53647**, vom 26. August 1910 auf ein

„Hebezeug“

wünschen dies. Patent an schweiz. Fabrikanten zu verkaufen oder auf dem Lizenzwege Vereinbarungen einzugehen zwecks Herstellung des Patentgegenstandes in der Schweiz.

Reflektanten wird bereitwilligst nähere Auskunft erteilt durch das Patentanwaltsbureau **Dr. Klingler & Geier, Aarau.**

Patent-Anwalt

J. AUMUND, Ing. ZÜRICH.
Telephon 2967 Rennweg 48
Etabl. 1893

Kgr.-Sachsen.
Technikum Mittweida.
Direktor: Professor Holst.
Höheres techn. Institut
f. Elektro- u. Maschinentechnik.
Sonderabteilungen für Ingenieure,
Techniker und Werkmeister.
El. u. Maschinen-Laboratorien.
Lehrfabrik werkstätten.
Älteste u. besuchteste Anstalt.
Prog., etc. gratis
v. Sekretariat.

Technikum KONSTANZ

(Bodensee). Städt. subvention. höhere technische Lehranstalt. **Hochbau, Tiefbau, Modern. Neubau, Maschinenbau etc. Elektrotechnik.** Prospekt frei

Patentanwalt
Dipl.-Ing. **Hch. Riese**
Zürich
Limmatquai 34.
Rudolph Mosse-Haus.

Zu verkaufen eine Eisenbahnbrückenwaage,

25 Tonnen Tragkraft, komplett, billig. Anfragen unter Chiffre Z. H. 19808 an die Annonc.-Exp.

Rudolf Mosse, Zürich, Limmatquai 34.

3 Stück

Drehstrom-Motoren

nebst Anlasser, 500 Volt, 50 Perioden, 10, 20 bis 30 PS in gebrauchtem aber garantiert betriebsfähigem Zustande **sofort zu kaufen gesucht.** Offerten unt. Chiffre Z. K. 19859 an die Annoncen-Expedition

Rudolf Mosse, Zürich.



„Sika“

ist das beste Wasser u. Feuchtigkeits-Schutzmittel, widersteht über 60 m Wasserdruck. Man verlange Referenzen, Prospekte und Besuch.

Ausführung mit Garantie. Wasserdurchlässige Böden u. Wände werden mit schnellziehender „Sika“ verdichtet.

Kaspar Winkler & Co.,

Zürich 5,

Neugasse 99 — Telephon 7462

Telegramme: „Sika“

Eigenes Versuchslaboratorium.

Beim Einfordern von Prospekten wollen die w. Leser auf diese Zeitschrift Bezug nehmen.

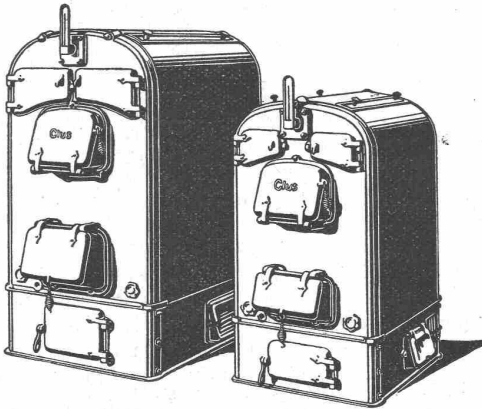


GESELLSCHAFT DER LUDW. VON ROLL'SCHEN EISENWERKE
 FILIALE: **EISENWERK CLUS** KT. SOLOTHURN



CLUSER HEIZKESSEL

für Warmwasser- und Niederdruck-Dampfheizung, sowie für gewerbliche Anlagen.

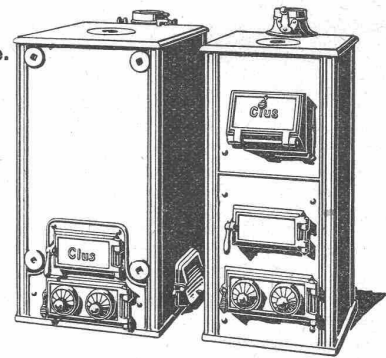


Bewährtes System.
 Bequeme Reinigung
 während dem Betriebe.
 Ueber 4700 Cluserkessel im Betriebe.

∴ Radiatoren ∴
 50 verschied. Modelle.

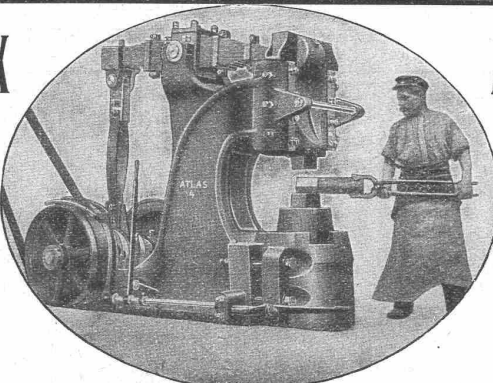
Rippenröhren und Rippenheizkörper, Wärmeplatten, Ventile, Formstücke, Flanschen in Guss- und Schmiedeisen.

Zu beziehen
 durch die Installationsfirmen.



Ajax

D. R.
 Patent
 232685



Ajax

Ueber
 1900 St.
 verkauft

Blattfeder-Hämmer von 15 bis 300 kg Bärge wicht.
 Rudolf Schmidt & Co., Düsseldorf C.

Türschoner in allen Ausführungen
 Carl Thomas
 Köln-Melaten Tel. A 3531

Innenbau

Querverleimte Holzplatten, fugenlos, volumenbeständig

Dieselben bedeuten für den Innenbau was der armierte Beton für den Hochbau. Sie besitzen grosse Festigkeit bei geringer Dicke, lassen sich gut in allen Holzarten beizen, wischen und polieren. Muster und Preise umgehend.

Ad. Aeschlimann, Plattenfabrik, Meilen

Ingenieurbureau A. Brunner

dipl. Ingenieur

Schützengasse 10 **St. Gallen** Telephon Nr. 1932

Eisenbetonbau (Hoch- und Tiefbau)
 Eisen-, Holz- und Betonkonstruktionen
 Strassen- und Brückenbauten
 Kanalisationen und Wasserversorgungen
 Foundationen und Entwässerungen
 Wasserkraftanlagen etc.
 Statische Berechnungen (Statisch unbestimmte Systeme)

Projekte, Kostenvoranschläge, Bauaufsicht,
 Gutachten und Kollaudationen

Villen-Bauplatz zu verkaufen



An günstiger Lage im Kreis 8, Nähe Tram-Verbindung und nicht weit vom See gelegen, ist ein Bauplatz von ca. 2800 m² Grundfläche mit angelegtem Garten und alten Baumbeständen zu verkaufen. Interessenten wollen sich gefl. an die **Brauerei Tiefenbrunnen A.-G.** in Zürich 8, Seefeldstrasse Nr. 219, wenden.

Rolladen-Fabrik



Konstruktionswerkstätte
 Bauschlosserei

Nr. 4936 Telephon Nr. 4936

An Schlossermeister
 als Wiederverkäufer Rabatt.

Erwiesenermassen haben
Stellengesuche u. -Angebote
 in der
Schweiz. Bauzeitung
 stets besten Erfolg.

A. Jucker Nachf. v.

Jucker-Wegmann

Papierhandlung z. Hecht
 Schifflande Nr. 22, Zürich

Grosses Lager

von Pauspapieren, Pauselinen
 und Zeichenpapieren, Rollen
 und Bogen, in nur vorzüglichen
 Qualitäten.

Holzzementpapier, Dach-
 pappen, Bodenteilg- u.
 Teppichunterlag-Papiere

Maschinenöle

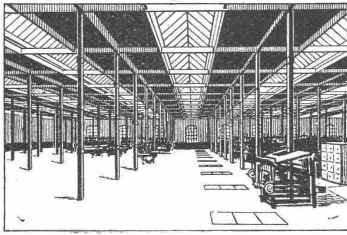
Spezialöle für Dampfzylinder,
 Dynamos, Elektromotoren,
 Transformatoren, Gas- u. Pet-
 rolmotoren, Transmissionen,
 Turbinen, Automobile u. Velos
 Zementformenöl, konsistente
 Maschinenfette, Kammräder-
 fette, Riemenfett, Rostschutz-
 fett, wasserlös. Bohreröl, Eisen-
 lack, Carbolinum, braun und
 farbig, Flockengraphit, Leim
 etc. liefern billigst

Tschupp & Cie.,
 Fabrik industr. Fette, Öle etc.
 Ballwyl (Luzern)

Moderner Fabrikbau.

Neueste Dach- u. Oberlicht-Konstruktionen für industrielle Anlagen.

Weberei, ausgeführt in Frankreich. ☞ Patent Nr. 23428 mit Neuerungen.



1. Empfohlen als rationellstes System für Spinnereien, Webereien, Färbereien, Bleichereien, Maschinenfabriken, Montierhallen, Werkstätten, Elektrische Zentralen, Giessereien, Güterhallen. Mehr als dreissigjährige Erfahrungen im Bau industrieller Anlagen. Ueber 400 000 m² ausgeführt.

Reform-Holzzement-Dächer
mit Eternitplatten-Belag, ohne Kiesbeschüttung.

System Knobel, ☞ Patent Nr. 48935.

2. Bedeutende Verminderung des Gewichtes und dadurch Ersparnis an der Dachkonstruktion. Vorzügliche Isolierung. Bequeme Begehung der Dachfläche. Schutz gegen Beschädigung der Dachhaut.

Anfertigung von Bau- und Konzessionsplänen nebst stat. Berechnungen für industrielle Anlagen jeder Art, auch im Auftrag der HH. Ing., Arch. u. Bauunternehmer u. ev. Ausführung einzelner Teile der Bauten, spez. der Dach- u. Oberlicht-Konstruktionen.

Ausfertigung der Entwürfe:

H. Knobel vormals in Firma Séquin & Knobel **Zürich IV**
Ingenieurbureau für modernen Fabrikbau. Architekturbureau.

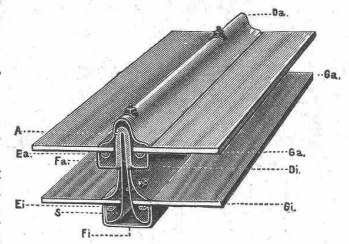
Kittlose Oberlichter

für Laternen-Oberlichter, Sheddächer und Wohnhäuser

mit Einglasung a. elastischer Unterlage.

- a) Sprossen für einfache Verglasung, ☞ Patent Nr. 43278,
b) verbesserte Duplexsprosse mit doppelter Verglasung, System Knobel, ☞ Patent Nr. 51597, gleichmässige sichere Scheibenaufnahme. Dichter Abschluss gegen Regen, Schnee, Russ und Staub. Leichtes Reinigen.
Gute Isolierung und Ersparnis an Heizmaterial.

b) Duplexsprosse.



Vertretung und Ausführung:

Koch & Cie vormals E. Baumberger & Koch **Basel**
Unternehmung f. Dachkonstruktionen u. Bodenbelagsarbeiten.

LOLLARKESSEL FÜR CENTRALHEIZUNG

Unübertroffen in Heizleistung und Brennstoffausnutzung
Zu beziehen durch die meisten Heizungsfirmen

BUDERUS'SCHE EISENWERKE

ABT. LOLLAR, WETZLAR

Vertretung: Buderus'sche Handelsgesellschaft m. b. H., Zürich. Lager in Zürich und Genf.

Transport-Einrichtungen, Förderanlagen aller Art

für Zement- und Kalkfabriken, chemische Industrie etc. liefert

Daverio, Henrici & Cie., A.-G., Maschinenfabrik, Zürich

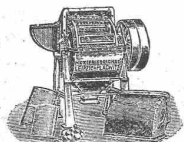
Erste Referenzen. Projekte und Kostenanschläge gratis.

Max Friedrich & Co., Leipzig-Plagwitz W.

Maschinenfabrik

42jährige Spezialität. **Patent-Steinbrecher** 42jährige Spezialität.

in neuester, verbesserter Konstruktion mit doppelseitig schwingender und dabei das Material durchreissender Brechbacke, erzielt bei hervorragender Leistung einen möglichst gleichmässigen Bruch. Ueber 300 Patentsteinbrecher in kurzer Zeit geliefert. — Erstklassige Referenzen. — Feinste Zeugnisse.



Schlagbrecher — Brechwalzwerke — Mahlwalzwerke — Kugelmühlen
Kollergänge — Mahlgänge — Sieb- und Sortiermaschinen — Transportapparate — Komplette Zerkleinerungs- und Mahlanlagen — Kiesmaschinen- und Sortieranlagen.

