

Zeitschrift: Schweizerische Bauzeitung
Herausgeber: Verlags-AG der akademischen technischen Vereine
Band: 61/62 (1913)
Heft: 13

Werbung

Nutzungsbedingungen

Die ETH-Bibliothek ist die Anbieterin der digitalisierten Zeitschriften auf E-Periodica. Sie besitzt keine Urheberrechte an den Zeitschriften und ist nicht verantwortlich für deren Inhalte. Die Rechte liegen in der Regel bei den Herausgebern beziehungsweise den externen Rechteinhabern. Das Veröffentlichen von Bildern in Print- und Online-Publikationen sowie auf Social Media-Kanälen oder Webseiten ist nur mit vorheriger Genehmigung der Rechteinhaber erlaubt. [Mehr erfahren](#)

Conditions d'utilisation

L'ETH Library est le fournisseur des revues numérisées. Elle ne détient aucun droit d'auteur sur les revues et n'est pas responsable de leur contenu. En règle générale, les droits sont détenus par les éditeurs ou les détenteurs de droits externes. La reproduction d'images dans des publications imprimées ou en ligne ainsi que sur des canaux de médias sociaux ou des sites web n'est autorisée qu'avec l'accord préalable des détenteurs des droits. [En savoir plus](#)

Terms of use

The ETH Library is the provider of the digitised journals. It does not own any copyrights to the journals and is not responsible for their content. The rights usually lie with the publishers or the external rights holders. Publishing images in print and online publications, as well as on social media channels or websites, is only permitted with the prior consent of the rights holders. [Find out more](#)

Download PDF: 12.02.2026

ETH-Bibliothek Zürich, E-Periodica, <https://www.e-periodica.ch>

Schweizerische Bauzeitung

Abonnementspreis:

Schweiz 20 Fr. jährlich
Ausland 28 Fr. jährlich

Für Vereinsmitglieder:

Schweiz 16 Fr. jährlich
Ausland 18 Fr. jährlich
sofern beim Herausgeber
abonniert wird

WOCHENSCHRIFT

FÜR BAU-, VERKEHRS- UND MASCHINENTECHNIK

GEGRÜNDET VON A. WALDNER, ING. HERAUSGEBER A. JEGHER, ING., ZÜRICH

Verlag des Herausgebers. — Kommissionsverlag: Rascher & Cie., Zürich und Leipzig

ORGAN

DES SCHWEIZ. ING.- & ARCHITEKTEN-VEREINS & DER GESELLSCHAFT EHEM. STUDIERENDER DER EIDG. TECHN. HOCHSCHULE.

Insertionspreis:

4-gespalt. Petitzeile oder
deren Raum . 30 Cts.
Haupttitelseite: 50 Cts.

Inserate ausschliesslich
an Annoncen-Expedition
Rudolf Mosse, Zürich
und deren Filialen und
Agenturen

ELEKTRISCHE
HYDRAULISCHE
TRANSMISSIONS-

PERSONEN- & WAREN-

AUFZÜGE

SCHINDLER & C^{IE}

.. LUZERN ..

GEGRÜNDET 1874.

STREBELWERK

HEIZKESSELFABRIK

ZÜRICH.



BAILDONSTAHL



WERKZEUGSTAHL, RAPIDSTAHL, SILBERSTAHL,
HOCHLEISTUNGS - RAPID - SPIRALBOHRER,
KONSTRUKTIONSTAHL, STEINBOHRSTAHL,
:: TIEFBOHRMEISSEL, KRIEGSMATERIAL. ::

OBERSCHLESISCHE EISENINDUSTRIE A.-G., GLEIWITZ.

GOLDENE STAATSMEDAILLE. — UEBER 10 000 ARBEITER.

GENERALVERTRETUNG FÜR DIE SCHWEIZ:

E. HAEGLER-RÜTSCHI, ZÜRICH 8, BUREAU: FLORASTRASSE 7.

GRANIT

Aktiengesellschaft H. SCHULTHESS, Personico

Direktion in **Lavorgo** - Telephon Nr. 9 (Tessin)

Zweighbureau in Zürich III W., Eichstrasse Nr. 11, Telephon Nr. 6675.

Grosse Steinbrüche bei Personico, Cresciano, Verzascatol.

Werkplatz: Haldenstrasse, Zürich III W.

Spezialität: Belag von armierten Treppen, von 5 cm Dicke an in Verzasca-Granit. — Prima Referenzen.

ARSAG LIFTS

Personen- & Warenaufzüge
jeder Art.

Aufzüge- & Räderfabrik Seebach
SEEBACH-ZÜRICH.

Ausschreibung.

Das Komitee der **Wasserversorgung von Düringen** (Freiburg) schreibt die Erstellungsarbeiten der Zu- und Verteilungsleitungen bestehend in 15800 Meter Gussröhren von 100–225 mm und einer Zementröhrenleitung von 200 mm mit Hydranten-Einrichtung und allen Formstücken zur Bewerbung aus.

Die Pläne und Pflichtenheft können bei vorheriger Avisierung im Bureau von Herrn **Merkle**, Direktor in **Düringen** oder in demjenigen von Herrn **Crausaz**, Ingenieur in **Freiburg**, eingesehen werden, woselbst auch verschlossene Eingaben mit der Aufschrift „**Wasser von Düringen**“ bis zum **1. Oktober nächsthin, abends 5 Uhr**, einzureichen sind.

Ausschreibung von Eisenkonstruktionen

Die Generaldirektion der Schweizerischen Bundesbahnen in Bern eröffnet Konkurrenz über die **Lieferung und Montierung der**

Eisenkonstruktionen

für die Ueberbrückung der Strasse Sissach-Gelecken bei Km. 22,528 der verbesserten Hauensteinlinie im Gesamtgewicht von zirka 108 Tonnen.

Pläne und Uebernahmebedingungen liegen im Bureau des Ober-Ingenieurs, Hochschulstrasse Nr. 6 in Bern und beim Sektionsingenieur in Olten zur Einsicht auf, wo auch die Eingabeformulare bezogen werden können.

Angebote mit der Aufschrift „Eisenkonstruktionen Hauensteinlinie“ sind bis **15. Oktober 1913** der unterzeichneten Generaldirektion verschlossen einzureichen.

Die Angebote bleiben bis zum **15. Dezember 1913** verbindlich. **Bern, den 22. September 1913.**

Generaldirektion
der Schweizerischen Bundesbahnen.

Schulhausneubau Ober-Dürnten (Kt. Zürich)

Ausschreibung von Bauarbeiten

Nachstehende Arbeiten werden hiemit zur öffentlichen Konkurrenz ausgeschrieben:

1. **Steinhauerarbeiten** (Kunststein),
2. **Zimmerarbeiten,**
3. **Dachdeckerarbeiten,**
4. **Spenglerarbeiten.**

Eingabeformulare, Pläne und Bedingungen können auf dem Bureau der Unterzeichneten bezogen resp. eingesehen werden. Die Offerten sind **bis 4. Oktober 1913** an den Präsidenten der Baukommission, Herr **J. Huber-Letsch** in **Ober-Dürnten**, einzusenden.

Zürich, den 25. September 1913.

Gebrüder Messmer, Architekten
Lintheschergasse 13.

Spezialfabrik für Lichtpauspapiere

Zürich - A. Messerli - Bern

Aelteste Lichtpausanstalt der Schweiz

Gegründet in Zürich 1876

liefert prompt und billig unter Garantie:

Lichtpauspapiere eigener, bewährter Fabrikation,
Lichtpausapparate div. Systeme, pneumat. und elektr.
Lichtkopien auf blauem, weissem und braunem Grund,
Plandruck (Trockendruckverfahren) schwarz und farbig.

J. Rukstuhl, Basel

erstellt auf Grundlage vieljähriger Erfahrung

Centralheizungen

aller Systeme

Warmwasser — Niederdruckdampf etc.

Sponagel & Co., Zürich

Baumaterialien

Spezialgeschäft für keramische
Boden- und Wandbeläge
Kunstglasurplatten : Wandbrunnen
Mutz-Keramik.

Generalvertreter erstklassiger Fabriken.
Kunstgerechte Ausführung der Versetzarbeiten durch
eigene, geschulte Facharbeiter.

Kataloge und Preislisten zu Diensten.
Reichhaltige Muster-Ausstellung Sihlquai 139–143.

RUNDEISEN

für armierten Beton

liefert:

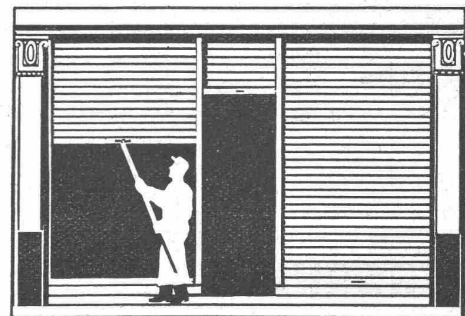
1. **fertig abgebogen**, grössere und kleinere Partien, auch ganze Waggon in wenigen Tagen. Berechnung zu Tagespreisen plus Zuschläge für Fassung und Dimensionsüberpreis,
2. **in Lagerlängen ab Lager Herzogenbuchsee,**
3. **ab Werk** zu billigsten Tagespreisen.

Schweiz. Baubedarf A.-G., Herzogenbuchsee
vorm. Peter Kramer.

Grosses Lager.

Prompteste Lieferung.

F. GAUGER & C^o
■ ZÜRICH ■



ROLLADEN
■ AUS STAHLBLECH ■

Hebezeuge für das Baufach.

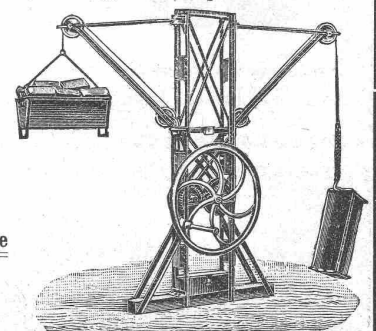
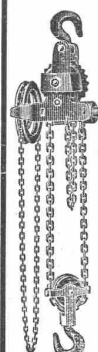
Flaschenzüge, Spezialität: Schraubenflaschenzüge „Securapid“

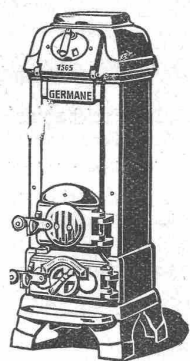
Laufkatzen,
Winden,
Krane etc. etc.

Spezialität:
Baufzüge.

J. Ruegger & C^{ie}

Maschinenfabrik
Basel, Hochstrasse Nr. 34.





Winters Dauerbrandöfen Patent Germanen

Neue Modelle 1913

vereinigen die altbewährten Vor-
züge mit neuen, abgeklärten Formen

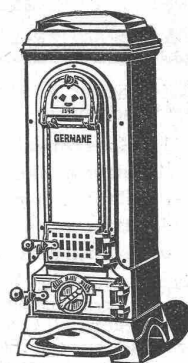
Ueber

900 000

unserer Öfen im Gebrauch

Man fordere die neue Preisliste O 61, Ausgabe 1913,
durch jede bessere Ofenhandlung oder vom Fabrikanten

**Germania Ofen- und Herdfabrik
Winter- & Co., Hannover**



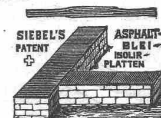
Asphalt-, Beton- & Holzpfälsterungs-Arbeiten

— aller Art —

Koch & Cie., vormals E. Baumberger & Koch, Basel



Holzzement- und Dachpapp-Dächer, Asphalt-
Kegelbahnen, Asphalt-Parkett, Plättchen-Beläge

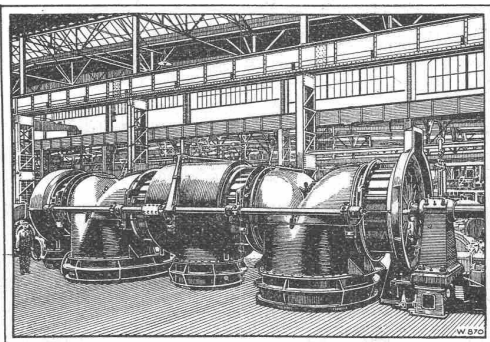


Siebel's Asphalt-Blei-Isolierungen gegen Feuchtigkeit :: Isolierungen gegen Wärme und Kälte mit
imprägnierten Korkplatten. — Mehrjährige Garantie für alle Arbeiten.



ESCHER WYSS & C^{IE}
Zürich
& Ravensburg

Gegründet
1805



Eis- u. Kühl-Maschinen

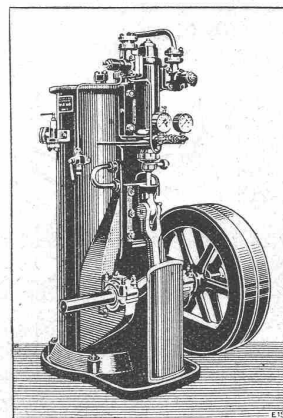
in allen Grössen und für sämtliche Kühlzwecke für
Eisfabriken, Schlachthäuser, Bierbrauereien,
Markthallen, Molkereien, Metzgereien,
Hotels, Schiffe usw. usw.

Wasser-Turbinen

System „Francis“ und Tangential-Freistrahlräder

Komplette Hochdruck-Rohrleitungen

Präzisions-Druck- u. Geschwindigkeits-Regulatoren.



Schulhausneubau Wald (Kt. Zürich)

Ausschreibung v. Bauarbeiten

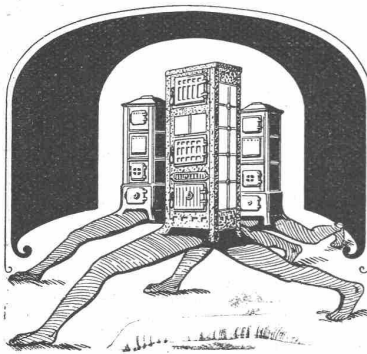
Nachstehende Arbeiten werden hiemit zur öffentlichen Konkurrenz ausgeschrieben:

1. Gipserarbeiten,
2. Unterlagsböden unter Linoleum,
3. Glaserarbeiten,
4. Fensterstorren,
5. Malerarbeiten.

Eingabeformulare, Pläne und Bedingungen können auf dem Baubureau auf der Baustelle und auf dem Bureau der Unterzeichneten bezogen, respektive eingesehen werden. Die Offerten sind bis 8. Oktober 1913 an den Präsidenten der Baukommission Herrn Jul. Honegger-Spörri in Wald, einzusenden.

Zürich, den 24. September 1913.

Gebrüder Messmer, Architekten
Lintheschergasse 13.



Union-Briket-Ofen „Fakir“

Der Dauerbrand ist auf neue Art gelöst, ohne unnötigen Brennstoffverbrauch wie bei alten Dauerbrandöfen. — Eine einfache und sinnreiche Vorrichtung ermöglicht das tägliche Anfeuern ohne Hilfe von Papier, Holz etc.

**Einen grossen Schritt
== vorwärts ==
in der Ofentechnik**
bedeutet der

A.-G. Ofenfabrik Sursee
Affolter, Christen & Co.
A.-G., Basel.

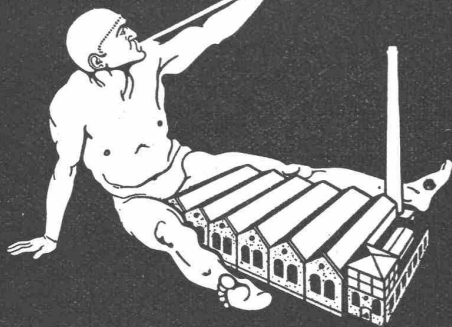
Firmenschilder-Fabrik

Wilh. Poppe & Co., Zürich 4, Birmensdorferstr. 61
Telephon 4992

liefern jede Art Firmenschilder: Spezialität feine Glasschilder, sowie Buchstaben aus Glas, Zink, Kupfer, Bronze etc. etc.
Verlangen Sie Skizzen und Kostenvoranschläge.

HOTTINGER u. EBLE
SPEZIAL-FABRIK
KITTLÖSER GLAS-
BEDACHUNG

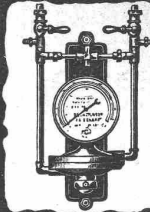
D.R.P. / D.R.G.M. AUSLANDSPAT.



ESSLINGEN 
TEL. 547

Generalvertretung für die Schweiz:
Balduin Weisser's Söhne & Cie., Zürich-Basel.

Dampfmesser



D. R. P. D. R. G. M.
Auslandspatente.

Eckardt's
Belastungsmesser
ist unentbehrlich
für jeden **Dampfbetrieb.**

Dampfverbrauch direkt ablesbar
Keine Stopfbüchsen - Genaue Anzeige
Jede Belastungsschwankung sofort ablesbar
J. C. Eckardt, Stuttgart-Gannstatt.

Vertreter für die Schweiz:

Carl Weller & Cie., Zürich 7, Kasinostrasse Nr. 3.

Ingenieur-Bureau

Thurnherr & Bolliger

Limmatquai 34 — Zürich.

Vergleichende Projekte für Eisen- u. Eisenbetonbauten

Brückenbau, Eisenhochbau, eiserne Wehre,
Kranen, Transport- und Förder-Anlagen.

Fabrikbauten

Brückenrevisionen :: Eisenabnahmen
Bauleitungen

Techn. Beratungs- und Auskunftsstelle des Stahlwerks-Verbandes A. G., Düsseldorf.

Kostenlose Ausarbeitung von Voranschlägen
und Projekten im Eisenhochbau. Ingenieur-
besuch kostenlos.

LITOSILO

gestampfter, fugenloser
unverbreitbarer, warmer, elastischer, schalldämpfender

Kunstholz-Bodenbelag

dauerhaft wie Eichenholz, deshalb besonders geeignet für Fabriken

Linoleum-Unterlagen

Litosilo-Estrich — Kork-Estrich

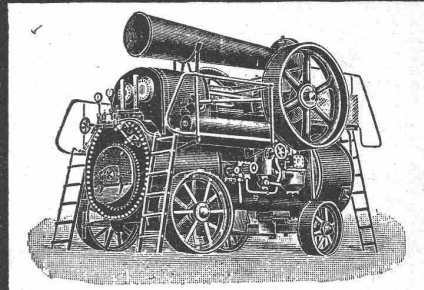
Pianolin-Nivelliermasse

zum raschen auebren der Böden vor legen des Linoleums;
erhärtet und trocknet sofort.

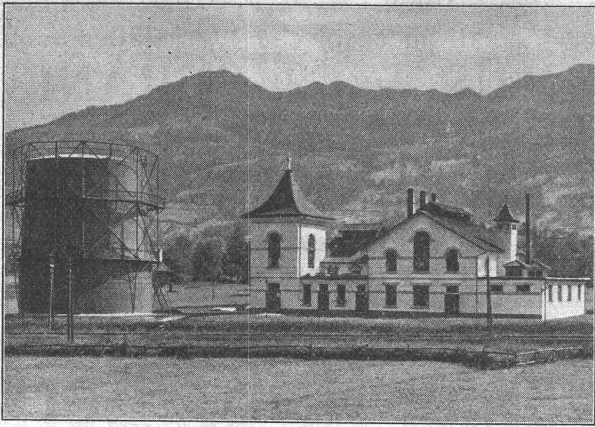
Ch. H. Pfister & Co., Basel

Ernst Halbach Akt. Ges.

DÜSSELDORF · FRANKFURT a/M · BERLIN W.30



LOKOMOBILEN
COMPL. PUMPWERKE
Kauf- und **mietweise**



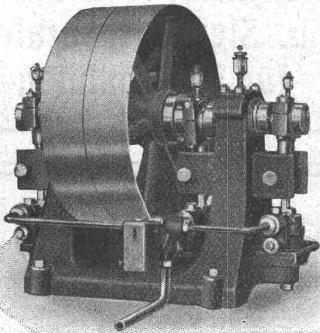
Gaswerk Schwyz in Seewen 1911

Roesti, Kammermann & Cie. K. A. G.

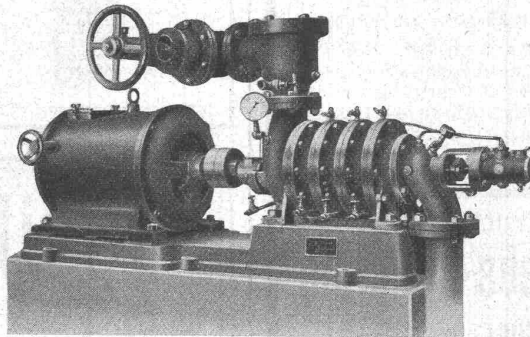
Bern
Ingenieurbureau

Ausführung kompletter Gaswerke und
Gasverteilungsnetze
Gas - Fernversorgungen
Um- und Erweiterungsbauten
Projekte und Kostenvoranschläge

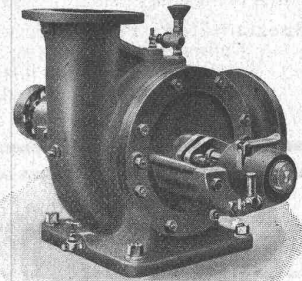
Aktiengesellschaft der Maschinenfabrik von Louis Giroud in Olten



Dreifache Presspumpe



Viersufige Hochdruckzentrifugalpumpe



Mitteldruck Zentrifugalpumpe

Spezialität:

Kolbenpumpen für jede Druckhöhe als Fabrikpumpen und zur Wasserversorgung. **Hochdruck-** und **Presspumpen** für Drücke von mehreren hundert Atmosphären.
Zentrifugalpumpen für Niederdruck, Mitteldruck und Hochdruck ein und mehrstufig, für Riemenantrieb oder direkten Antrieb durch Elektromotoren.

Hohlkörperdecke „System Wörner“

✚ Patent Nr. 55494. D. R. P. Nr. 240007.

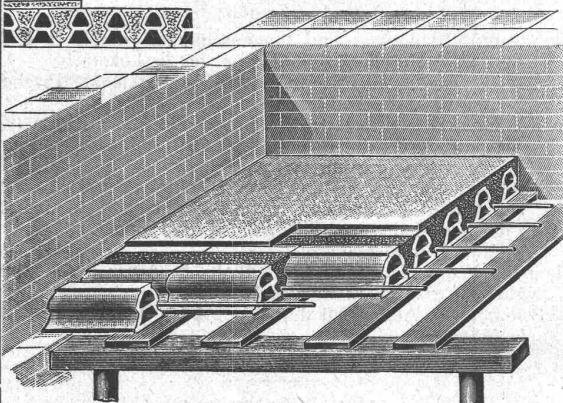
schallsicher, isolierend, fusswarm
rissfrei, billig

bei grösster Spannweite und schwerster Belastung
ohne Unterzug bis 7 m
Projekte, Devis und Anleitung prompt und kostenfrei
allein durch

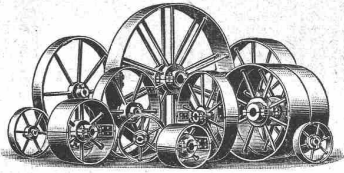
Bauer & Albrecht, Zürich I

Ingenieur-Bureau

Stampfenbachsfrasse 19 — Telephon 8250



Lizenzen für kleinere Bezirke zu vergeben.



Schmiedeeiserne
Riemenscheiben
ein- u. zweiteilig, höchst
betriebssicher. Gr. Lager.
Rasche Anfertigung.
Gebrüder Dietsche,
Maschinenfabrik,
Koblentz (Aargau).

Wenn Sie reell, prompt und gut bedient sein
wollen, lassen Sie Ihre

**LICHTPAUSEN
UND PLANDRUCKE**
(TROCKENVERFAHREN) anfertigen bei:
RENE ORBANN

SIHLHOFSTR. 27, ZÜRICH, TELEPH. 1107.
woselbst Sie auch
HELIOGRAPHIE- U. PAUSPAPIERE, 1^a QUALITÄT
sehr preiswert beziehen können.

Zementwarenfabrik
Hs. Bangerter & Fr. Schärer
Rapperswil am Zürichsee

ältestes und besteingerichtetes Geschäft der Ostschweiz, — Telefon Nr. 48

Spezialitäten: Portland Zementröhren nach Pat. 21362 —
Kunststeine für Fassaden, Tür- u. Fenstereinfassungen etc.
— Imitation von Granit, Bollinger, Muschelkalkstein etc.
— Zementbausteine und Bodenplatten in 44 Dessins.
Geleise-Anschluss. Fahrbare Krane.

Kauf- oder mietweise Erstellung von
Elektrischen Betriebs-Anlagen
für Bauunternehmungen.

Elektromotoren — Dynamos.
Ed. Schlæpfer & Cie., Elektr. Anlagen, Zürich-Wollishofen.



Eine **Ausstellungs-Drucksache** im be-
quemen Taschenformat mit **Plänen** von
dem **Ausstellungsplatz** und der **Stadt**
Leipzig **senden wir auf Wunsch an**
Interessenten **gratis.**

Wir gestalten uns, hierdurch anzuzeigen, dass wir
in der I. Maschinenhalle, Stand 727, der

**Internationalen Baufach-
Ausstellung, Leipzig 1913**

eine Sammlung ganz neuartiger Maschinen und Apparate
zur Erzeugung von Baumaterial und verwandten Pro-
dukten ausstellen, die in Bezug auf technischen und
ökonomischen Wert die vollste Würdigung der Fachleute
verdienen, weshalb die Beschäftigung unseres Standes
im Interesse eines jeden Baufachmannes liegen dürfte.

Maschinenfabrik-Gesellschaft
Alpine ■ Augsburg A 102.

— **Elektromechanische Werkstätten** —
GMÜR & CO, SCHÄNIS

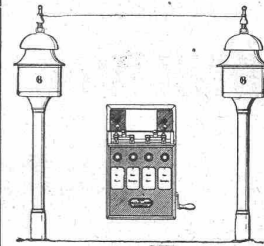
fabrizieren als Spezialität:

Wasserstandsfernmelder für Reservoirs,
Fernmess- u. Kontroll-Apparate für Tem-
peraturen, Drucke, Klappen und Ventile.
Automat.-elektr. Raumtemperatur-Regu-
lierungen. Motor- u. magnetische Fern-
steuerungen.

Hasler A.-G., Bern

vorm. Telegraphen-Werkstätte von G. Hasler — Gegründet 1852

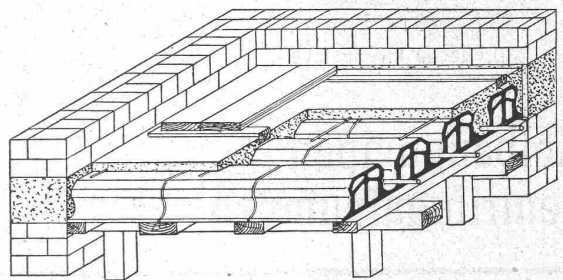
Telephon- und Telegraphen-Apparate



Spezielle
Telephone für Starkstromanlagen

**Elektrische Block-
u. Signal-Apparate**
für Eisenbahnen

Pfeifer-Decke



Billigste, feuer- und schallsicherste Decke der Gegenwart. Für
alle Lasten und Spannweiten, keine geschlossene Schalung,
einfachste Herstellung. Wenig Gewicht, wenig Beton, sehr
leichter Hohlstein, welcher genau alle neutralen Teile ausfüllt.
Deckensteinlieferung jeden Quantums stets sofort nach allen
Bahnhöfen Europas, weil in den meisten besseren Ziegeleien
erzeugt und vorrätig gehalten werden.

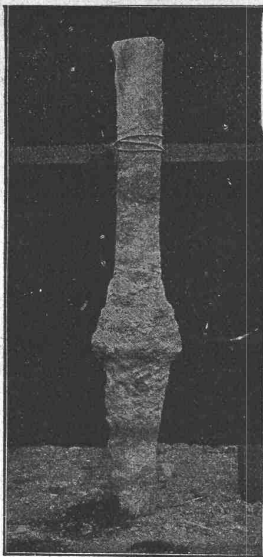
In Ausführung:

Villa Ferrari, Stallungen und Wagenschuppen durch E. & A.
Berger, Architekten und Baumeister in Luzern,
Neubau der Stadtparkassa in Lenzburg durch M. Fischer,
Bauunternehmer in Lenzburg,
Bau der Elektrizitätsfirma Brown, Boveri & Cie. in Baden (Kt.
Aargau) durch die Eisenbeton- und Tiefbaugesellschaft
in Zürich,
Schweinehallen der Käsereigenossenschaft in Andwil durch
Herrn Wilh. Eppert, Architekt und Baumeister in Gossau.
Neubau des Schulhauses in Gottshaus durch Herrn Adolf Bolter,
Architekt in Bischofszell,
Villen-Neubau des Herrn Dr. Lichtenhahn in Arosa durch Gebr.
Marazzi, Bauunternehmung in Arosa,
Käsereineubau in Aettenswil durch Gebrüder Galli, Baugeschäft
in Münster.

Bereits in mehr als 200 Bauten ausgeführt.

General-Vertreter für die Schweiz:

J. Raschle, St. Gallen, Merkatorium, St. Leonhardstr. 32
Telephon 2809.



Betonpfähle Patent Strauss

Vorteile gegenüber anderen künstlichen Gründungen:

Sofortiger Baubeginn, kürzeste Ausführungszeit. — Keine Rammarbeit, keine die benachbarten Gebäude gefährdenden Erschütterungen. — Herstellung nachträglicher Fundamentsicherungen in und neben bestehenden Gebäuden. — Gleichmässige Verdichtung des Baugrundes. — Grösste Tragfähigkeit auch bei schlechtestem Baugrund. — Erfolgreiche Anwendung für schwebende Pilotage. — Beste Möglichkeit für Schrägpahlungen. — Keine Ausschachtungs- und Wasserhaltungsarbeiten. — Aufschluss über die Bodenverhältnisse bei jedem Pfahl. — Anpassung der Pfahllängen an die wechselnde Gründungstiefe. — Grösste Billigkeit der Gründung.

Zahlreiche Ausführungen für staatliche und städtische Behörden, sowie für Private. Interessenten stehen Mitteilungen über die Ausführungen umfangreichster Gründungen auf Strauss-Pfählen gern zur Verfügung. Auf Wunsch Ingenieurberatung und Ausarbeitung von Entwürfen.

Dyckerhoff & Widmann, A.-G., Karlsruhe i.B.

Tiefbau - Unternehmung, Spezialgeschäft für
Beton- u. Eisenbetonbauten i. Hoch- u. Tiefbau.

DELTA-METALL

Gußstücke jeder Grösse nach Modellen.
Schmiedestücke jeder Art nach Zeichnung.
Gepreßte Stangen und Profil-Leisten,
Gesenk-Schmiedestücke in verschiedenen
Legierungen von höchster Festigkeit und
Dehnung.

Deutsche Delta - Metall - Gesellschaft
Alexander Dick & Co., Düsseldorf - Grafenberg.

A.-G. „UNION“ in Biel, Fabrik in Mett

Erste schweiz. Fabrik für elektr. geschweisste Ketten. Pat. 27199

Ketten aller Art



für industrielle und landwirtschaftliche Zwecke.
Grösste Leistungsfähigkeit. Ketten von höchster Tragkraft.

NB. Handelsketten nur durch Eisenhandlungen zu beziehen.

Giesserei Bern in Bern

Konstruktionswerkstätten

Werk der Gesellschaft der L. von Roll'schen
Eisenwerke

Telegramme:
Giesserei Bern



Giesserei Bern №6.
Unversenkre electr. Wagenschiebebühne

Telephon Nr. 1066

liefert als Spezialität:

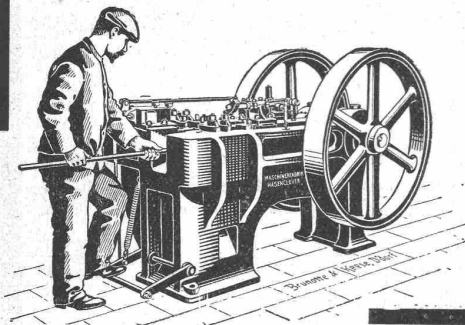
Hebezeuge, Eisenbahnmaterial, Zahnradbahnmaterial, Stand-
:- Seilbahnen, Schleusen- und Wehreinrichtungen. :-

Bei Bestellungen wolle man sich auf die „Schweizerische Bauzeitung“ beziehen.

Maschinenfabrik Hasenclever A.-G., Düsseldorf

Spezialmaschinen

für **rationelle Massenfabrikation** von **Schrauben, Muttern, Nieten, Schmiedestücken** für
Wagen-, Automobil- und
Maschinenbau.



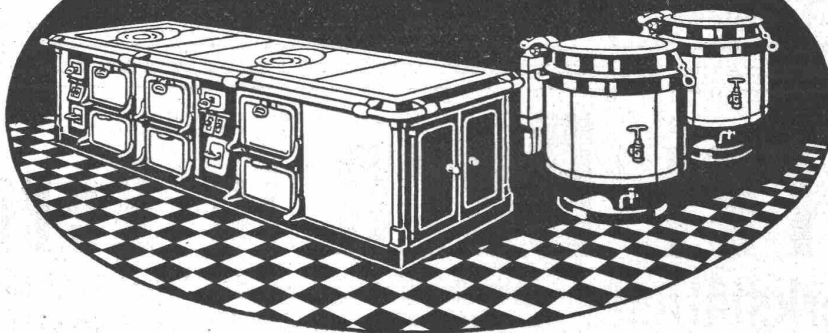
Patent-Schmiedemaschinen.
Ueber 1600 Schmiedemaschinen geliefert.

Vertreter für die Schweiz:
Ing. F. Meissner, Zürich.

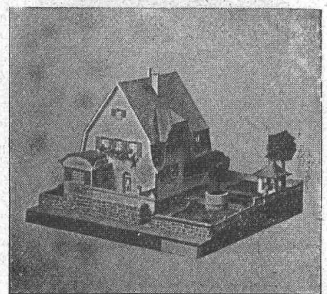
Senking A.G.

Zürich | Kaspar-Escher-Haus
Stampfenbachstr. 19.

MODERNE KOCH-EINRICHTUNGEN



PATENT-ANWÄLTE
E. BLUM & C. DIPL. INGENIEURE
GEGRÜNDET 1878 - ZÜRICH - BAHNHOFSTR. 74



Kartonmodelle

transportfähiger und
billiger als in Gips
fertigt an

H. Langmack

Atelier für Kartonmodelle
Engl. Viertelstr. 7, Zürich

Prima Referenz. von
Privaten u. Behörden

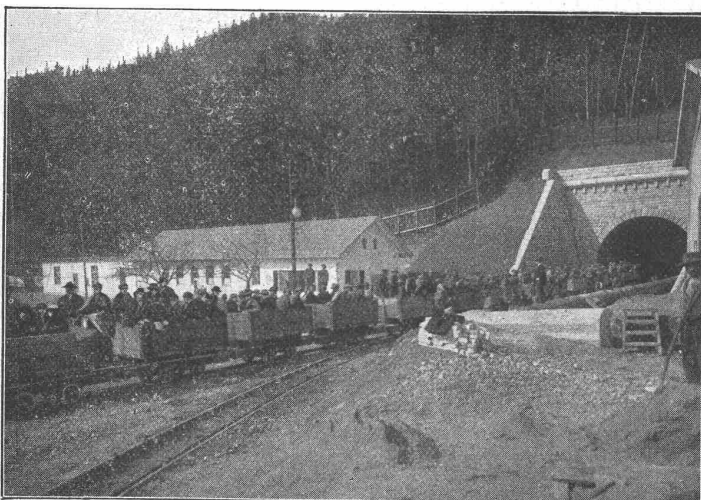
Für junge Baumeister

Italienisch in einig. Monaten.
Institut Dr. Augustin, Lugano.

Patent-Verkauf od. Lizenz-Abgabe

Die Inhaberin des Schweizer-
Patentes Nr. 49756 betreffend:
„Verfahren z. Herstellung v.
Calciumcarbid-Formstücken“
wünscht mit schweizerischen Fa-
brikanten in Verbindung zu treten
behufs Verkaufs des Patentes,
beziehungsweise Abgabe der Li-
zenz für die Schweiz, zwecks
Fabrikation des Patentgegenstan-
des in der Schweiz

Reflektanten belieben sich um
weitere Auskunft zu wenden an
das Patentanwaltsbureau **E. Blum
& C^o**, Bahnhofstr. 74, Zürich 1.



Südportal des Hauenstein-Basis-Tunnels.

Julius Berger

Tiefbau-Aktiengesellschaft
Berlin W 50 (Wilmerdorf)

Rankestraße 17

Fernsprech-Anschluß:
Pfalzburg 4227 u. 4228

Zweig - Niederlassungen in Olten
(Schweiz), Hamburg u. Bromberg

Unternehmung für Eisenbahnbauten, Straßenbauten und
Wasserbauten aller Art, insbesondere Ausführungen
umfangreicher Erd- und Felsen-Arbeiten, Naß- und
Trockenbaggerungen und Tunnelbauten