

Zeitschrift: Schweizerische Bauzeitung
Herausgeber: Verlags-AG der akademischen technischen Vereine
Band: 61/62 (1913)
Heft: 12

Werbung

Nutzungsbedingungen

Die ETH-Bibliothek ist die Anbieterin der digitalisierten Zeitschriften auf E-Periodica. Sie besitzt keine Urheberrechte an den Zeitschriften und ist nicht verantwortlich für deren Inhalte. Die Rechte liegen in der Regel bei den Herausgebern beziehungsweise den externen Rechteinhabern. Das Veröffentlichen von Bildern in Print- und Online-Publikationen sowie auf Social Media-Kanälen oder Webseiten ist nur mit vorheriger Genehmigung der Rechteinhaber erlaubt. [Mehr erfahren](#)

Conditions d'utilisation

L'ETH Library est le fournisseur des revues numérisées. Elle ne détient aucun droit d'auteur sur les revues et n'est pas responsable de leur contenu. En règle générale, les droits sont détenus par les éditeurs ou les détenteurs de droits externes. La reproduction d'images dans des publications imprimées ou en ligne ainsi que sur des canaux de médias sociaux ou des sites web n'est autorisée qu'avec l'accord préalable des détenteurs des droits. [En savoir plus](#)

Terms of use

The ETH Library is the provider of the digitised journals. It does not own any copyrights to the journals and is not responsible for their content. The rights usually lie with the publishers or the external rights holders. Publishing images in print and online publications, as well as on social media channels or websites, is only permitted with the prior consent of the rights holders. [Find out more](#)

Download PDF: 22.02.2026

ETH-Bibliothek Zürich, E-Periodica, <https://www.e-periodica.ch>

Schweizerische Bauzeitung

Abonnementspreis:

Schweiz 20 Fr. jährlich
Ausland 28 Fr. jährlich

Für Vereinsmitglieder:

Schweiz 16 Fr. jährlich
Ausland 18 Fr. jährlich
sofern beim Herausgeber
abonniert wird

WOCHENSCHRIFT

FÜR BAU-, VERKEHRS- UND MASCHINENTECHNIK

GEGRÜNDET VON A. WALDNER, ING. HERAUSGEBER A. JEGHER, ING., ZÜRICH
Verlag des Herausgebers. — Kommissionsverlag: Rascher & Cie., Zürich und Leipzig

ORGAN
Insertionspreis:

4-gespalt. Petitzeile oder
deren Raum 30 Cts.
Haupttitelzeile: 50 Cts.

Insertate ausschliesslich
an Annoncen-Expedition
Rudolf Mosse, Zürich
und deren Filialen und
Agenturen

DES SCHWEIZ. ING.- & ARCHITEKTEN-VEREINS & DER GESELLSCHAFT EHEM. STUDIERENDER DER EIDG. TECHN. HOCHSCHULE.

FENSTER- FABRIK :: KIEFER ZÜRICH

IA. REFERENZEN

PATENT: SCHIEBEFENSTER eigener Konstruktion, Flügel in Metallführungen (zwecks Erhöhung der Solidität und zum Schutze des Farbanstriches der Seitengänge) und zur bequemen Reinigung zimmerwärts klappbar. Tadellose, spielend leichte Funktion. auch in die Brüstung versenkbar.

PATENT: Für bewährte, solide DOPPELVERGLASUNGS-KONSTRUKTION in 4, 5 und 6 cm Scheibendistanz; niedere Herstellungskosten.

PATENT: WETTERSCHENKELVERSCHLUSS. Absolute Garantie für wind- und wasserdichten Abschluss.

PATENT: VERDECKTE KLAPPFLÜGEL-FALZSCHEERE. Durch jede Eisenhandlung beziehbar; No. 27008.

GRÖSSTES ETABLISSEMENT DIESER BRANCHE DER SCHWEIZ

ELEKTRISCHE
HYDRAULISCHE
TRANSMISSIONS-

PERSONEN- & WAREN-

AUFZÜGE

SCHINDLER & C^{ie}
:: LUZERN ::

GEGRÜNDET 1874.

Städt. Polytechn. Lehranstalt



Abteilungen für Maschinenbau, Friedberg (Hessen)
Elektrotechnik, Architektur
und Bau-Ingenieurwesen.
5 Bahn-Min. von Bad-Nauheim u.
1/2 Bahn-Std. von Frankfurt a. M.
Programm durch das Sekretariat
Beginn des Semesters April u. Oktober.

Türschoner

in allen Ausführungen
Carl Thomas
Cöln-Melaten Tel. A3531

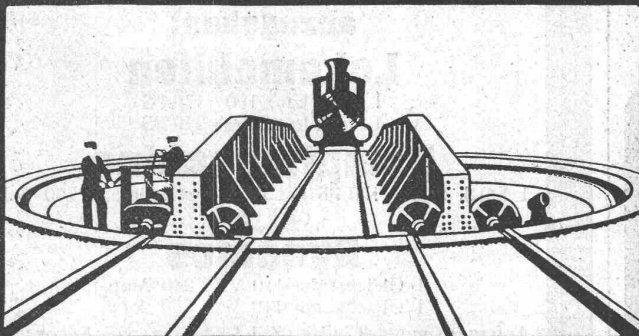
Für technische Vorarbeiten und Projektstudien im Bahnbau
empfiehlt sich B. EMCH, Ingen.-Bureau, Bern.

Kanalisation behandelt als Spezialist und Civil-Ingenieur
H. Streng, St. Moritz.

ARSAG LIFTS

Personen- & Warenaufzüge
jeder Art.

Aufzüge- & Räderfabrik Seebach
SEEBACH-ZÜRICH.



Joseph Vögele Mannheim

• Weichen • Kreuzungen •
Drehscheiben • Schiebebühnen
Sicherungsanlagen Spills • etc.
Rangier-Anlagen
Verlade-Vorrichtungen

Vertreter für die Schweiz: Ing. G. Baumlin, Zürich, Aul der Mauer 19. — Telefon 5425.

Konkurrenz-Eröffnung

Ueber die Ausführung sämtlicher Bau- und Erdarbeiten zum Schulhaus-Neubau in Au bei Fischingen wird hiemit in Pauschalvergebung freie Konkurrenz eröffnet.

Die Eingaben sind verschlossen und mit der Aufschrift „Schulhaus-Neubau Au“ bis den 22. September a. c. an Herrn Ferd. Meili, Schulpräsident in Au, einzusenden.

Pläne, Baubeschrieb und Bedingungen können vom 8. bis 13. September, jeweils nachmittags von 1 bis 5 Uhr, im Schulhaus Au eingesehen werden, woselbst nötigenfalls auch weitere Aufschlüsse erteilt und Eingabeformulare bezogen werden können.

Au, den 4. September 1913.

Die Schulvorsteherschaft.

Konkurrenzausschreibung

Die Einwohnergemeinde Biberist ist Willens, in ihrer Turnhalle eine Warmwasserheizung erstellen zu lassen. Eingaben hiefür nimmt bis 1. Oktober nächsthin der Unterzeichnete entgegen, wo auch die nähern Bedingungen vernommen werden können.

Biberist, den 12. September 1913.

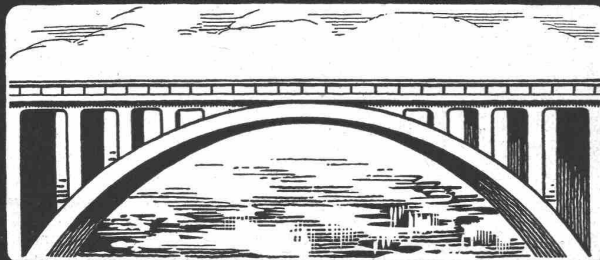
Der Ammann:
A. Burki.

J. Bolliger & Co. Zürich

Teleph. 109

Gegr. 1898

Tödisstr. 65



Eisenbeton für Hoch u. Tiefbau
Projekte. Statistische Berechnungen.

Rolladenfabrik

A. Griesser A.-G. in Aadorf.

Stahl- und Holzrolladen, Rolljalousien, Rollschutzwände.



MOREL & CIE, ZÜRICH

Kreuzstr. 76

Ingenieurbureau für Hoch- und Tiefbau

Foundationen, Decken nach allen Systemen, Brücken, Reservoirs, Silos, Fabrikbauten, Stützmauern etc.

EISENBETONBAU

Projektiertung u. Ausführung. Stat. Berechnungen.

RUNDEISEN für armierten Beton

liefert:

1. fertig abgebogen, grössere und kleinere Partien, auch ganze Waggon in wenigen Tagen. Berechnung zu Tagespreisen plus Zuschläge für Fasson und Dimensionsüberpreis,
2. in Lagerlängen ab Lager Herzogenbuchsee,
3. ab Werk zu billigsten Tagespreisen.

Schweiz. Baubedarf A.-G., Herzogenbuchsee
vorm. Peter Kramer.

Grosses Lager.

Prompteste Lieferung.

Innenbau

Querverleimte Holzplatten, fugenlos, volumenbeständig

Dieselben bedeuten für den Innenbau was der armierte Beton für den Hochbau. Sie besitzen grosse Festigkeit bei geringer Dicke, lassen sich gut in allen Holzönen beizen, wischen und polieren. Muster und Preise umgehend.

Ad. Aeschlimann, Plattenfabrik, Meilen

Kunstgewerbl. Metallarbeiten

Vergolden, Versilbern etc.
Künstler. Metallfärbungen.
Den Herren

Architekten

z. bes. Beachtung empfohlen.
Treibarbeiten in kunstge-
rechter Ausführung nach
jedem Entwurf.

Kern- und Hohlgalvanos

z. Reprod. von Ornamenten,
Plaketten, Figuren etc.
Beachten Sie, bitte, meine
Adresse genau.

Bl. Bart, Zürich III

Järgergasse Nr. 5.



Telephon 9661.

Infolge Betriebsvergrößerung

und sofortiger Räumung des
Standortes spottbillig
abzugeben:

Lokomobilen

1 Stück Lanz 100—170 PS
1 Stück Lanz 150—210 PS

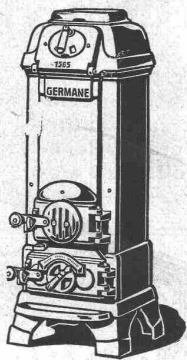
Dampfmaschine

1 Stück Sulzer 100 PS mit Drehstromgenerator 200 Volt
(200 Kwt.)

Dynamos

1 Gleichstrom 110 Volt 240 Amp.
1 Gleichstrom 110 Volt 560 Amp.

Anfragen unter Chiffre Z.J.18584 an die Annoncen-
Expedition Rudolf Mosse, Zürich.



Winters Dauerbrandöfen Patent Germanen

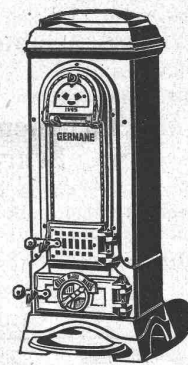
Neue Modelle 1913
vereinigen die altbewährten Vor-
züge mit neuen, abgeklärten Formen
Ueber

900 000

unserer Öfen im Gebrauch

Man fordere die neue Preislise O 61, Ausgabe 1913,
durch jede bessere Ofenhandlung oder vom Fabrikanten

**Germania Ofen- und Herdfabrik
Winter- & Co., Hannover**



M. Koch, Zürich

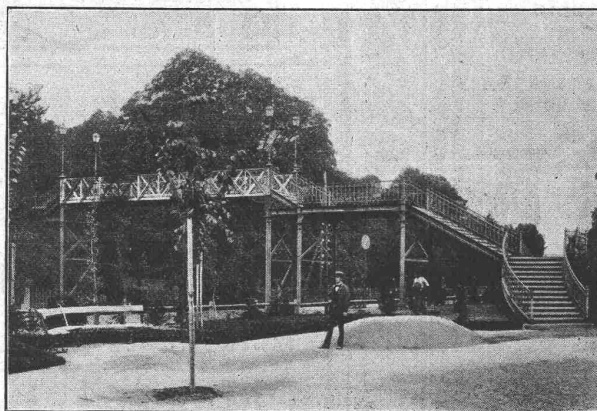
liefert:

**Eiserne Brücken- und
Baukonstruktionen**

Schleusen und Wehranlagen

Schmiedeeiserne Fenster

Man verlange Projekte und
Kostenvoranschläge



Passerelle im Belvoir-Park Zürich. | Eisengewicht 20,7 Tonnen.

Scharfe, sauber druckende
liefert
Clichés
Herm. Fischer
ZÜRICH

Patentausbeutung.

Der Inhaber des schweiz. Patentes Nr. 48764 vom 12. Juli 1909 auf: „Rotierendes Magnetrad für hohe Umdrehungsgeschwindigkeiten, bei welchem die Gefahr des Eintretens von Rissen und Brüchen beseitigt ist“, wünscht das Patent zu verkaufen, in Lizenz zu geben oder anderweitige Vereinbarungen für die Fabrikation in der Schweiz einzugehen.

Anfragen befördert **H. Kirchhofer** vormals Bourry-Séquin & Co., Ingenieur- und Patentanwalts-Bureau in Zürich 1, Löwenstr. 51

A.G. Alb. Buss & Co., Basel

Gesellschaft für Eisenkonstruktionen, Wasser- und Eisenbahnbau

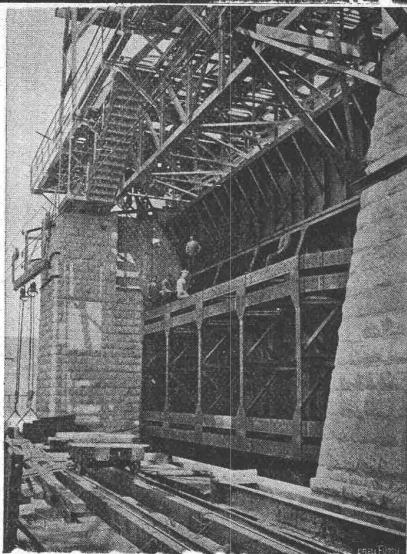
Eisenkonstruktionen:

Brücken und Stege

Hochbau

Stauwehrranlagen

Leitungsmaste etc.



Stauwehrranlage im Rhein bei Augst-Wyhlen.
(Schützen 9 × 18,5 m Grösse).

Werkstätten in der Schweiz, in Deutschland und Italien.

Gemeinde Rothrist Schulhaus- und Turnhallen-Neubau

Ausschreibung von Bauarbeiten

Ueber nachstehend angeführte Bauarbeiten wird hiermit freie Konkurrenz ausgeschrieben:

Malerarbeiten, Glaserarbeiten und Schreinerarbeiten

Pläne, Bedingungen und Offertenformulare können vom 23. September an auf dem Bureau der unterzeichneten Bauleitung eingesehen und bezogen werden.

Zofingen, den 18. September 1913.

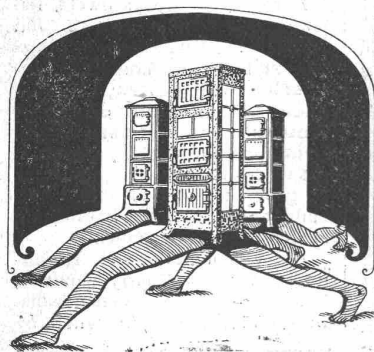
Die Bauleitung:

Otto Senn, Architekt B. S. A., Zofingen.



**Courvoisier & Notz
Biel**

„Sandviken“-Bohrstahle
hohl oder massiv
„Unikum“-Werkzeugstahle
Bohr- u. Kompressorenanlagen
der schwedischen Fabrik „Atlas“

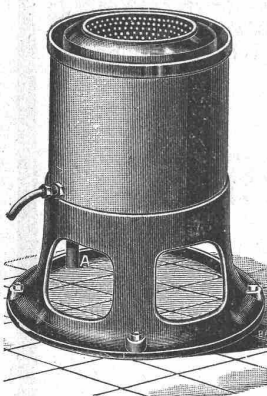


Union-Briket-Ofen „Fakir“

Der Dauerbrand ist auf neue Art gelöst, ohne unnötigen Brennstoffverbrauch wie bei alten Dauerbrandöfen. — Eine einfache und sinnreiche Vorrichtung ermöglicht das tägliche Anfeuern ohne Hilfe von Papier, Holz etc.

**Einen grossen Schritt
vorwärts
In der Ofentechnik**
bedeutet der

**A.-G. Ofenfabrik Sursee
Affolter, Christen & Co.
A.-G., Basel.**



Wäscherei- Maschinen

für

Hand- und Kraftbetrieb.

Rationeller, einfacher Betrieb bei grosser Ersparnis an Zeit und Material und grösster Schonung der Wäsche.

Garantie. 1a Referenzen.

Besichtigen Sie Musterausstellung.

A. Schulthess & Co

Zürich — Waldshut.

MEYNADIER & Co
ZÜRICH

Isoliermaterialien
aller Art

für Bauzwecke



für Isolierungen und
Bedachungen

Elektromechanische Werkstätten GMÜR & Co, SCHÄNIS

fabrizieren als Spezialität:

Wasserstandsfernmelder für Reservoirs,
Fernmess- u. Kontroll-Apparate für Tem-
peraturen, Drucke, Klappen und Ventile.
Automat.-elektr. Raumtemperatur-Regu-
lierungen. Motor- u. magnetische Fern-
steuerungen.



**Zürcher
Glühlampen-
Fabrik**
Zürich I.
Metallfaden-
Lampen

Zuverlässige
Qualität

Herzogl. Baugewerkschule Holzminden.

Errichtet 1831 Hohnbau Verpflegungs- Anstalt Tiefbau L. Haarmann
Sommerunterricht 2. April. Reifeprüfung. Winterunterricht 15. Oktober.
Die Herzogl. Baugewerkschule ist mit den Königl. Preuß. Schulen gleichgestellt.

Asphaltarbeiten u. Isolierungen

„Pappolein“-Kiesklebedächer

(nach Ausführung Locher & Comp)

Holzpfasterungen für Werkstätten

erstellt als Spezialität

A. Schaffroth, Winterthur

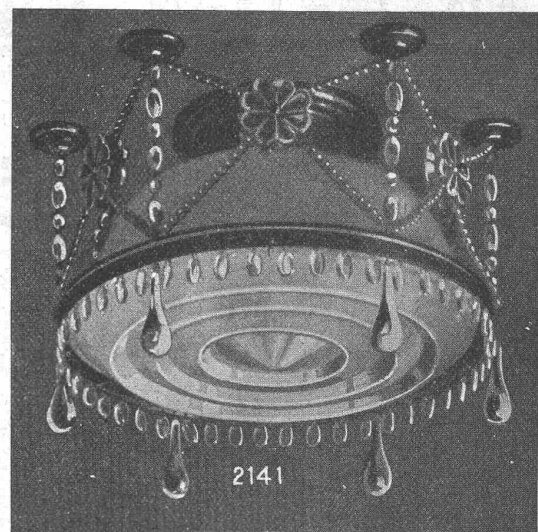
Pflästerei- und Asphalt-Geschäft

Telephon 745

Mitglied des Schweiz. Baumeister-Verbandes

Rationellste und hygienische Beleuchtung
mit Diffusoren von

Ritter & Uhlmann, Basel



Schweizer Patent Nr. 52792

Deutsches Patent Nr. 230677

Oesterr. Patent Nr. 53406

Englisches Patent Nr. 6081

Amerikanisches Patent Nr. 993877 etc. etc.

Eisenkonstruktionen

Brücken, Hochbauten, Masten etc.

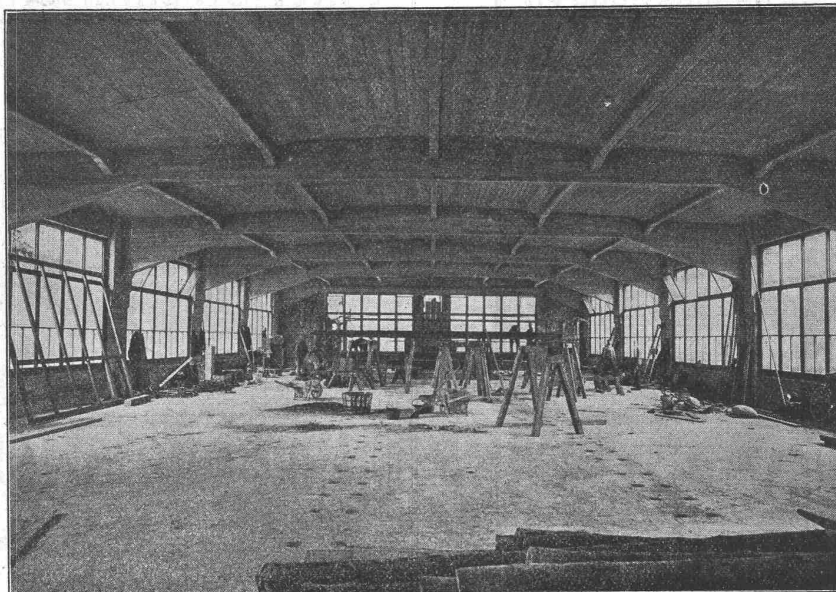
Wartmann, Vallette & Cie., Brugg Filiale in Genf.

Kostenberechnungen und Projekte. — Prompte Bedienung.

Saeuberlin & Co., vorm. Sander & Co., Zürich 7
Ingenieurbureau und Bauunternehmung für Hoch- und Tiefbau.

Komplette Fabrikbauten:

Silos,
Mühlenanlagen,
Lagerhäuser,
Hotels,
Theater,
Kursäle,
Warenhäuser,
Wasserbehälter
Kläranlagen,
Massivdecken,
Hohlstein-
decken
+ 60445
Betonbalken,
+ 61339



Stickerei-Neubau, Dachkonstruktion über dem Maschinensaal mit 18 m Spannweite.

Fundierungen:

Brücken,
Kanäle,
Pfahl-
fundationen
(nach System
Considère)
Weganlagen,
Fluss-
verbauungen,
Ameliorations-
arbeiten,
Wasser-
versorgungen
etc. etc.

Besuche und
Kosten-
anschläge
kostenfrei!

Menck & Hambrock

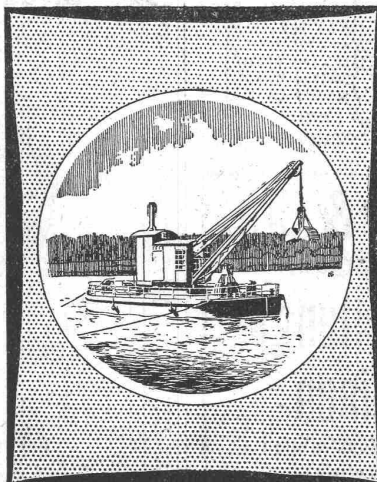
G. m. b. H.

Altona-Hamburg

Spezialgeräte für Bauunternehmer.

Unsere Spezialmaschinen sind infolge ihrer technischen Durchbildung heute zu den vollkommensten Maschinen ihrer Art zu zählen. Alle Einzelheiten, auf denen die Ueberlegenheit unserer Konstruktionen beruht, sind durch Patente in weitgehendem Masse geschützt.

Ueber 500 Löffelbagger geliefert!



Menck'sche Heissdampf-Universal-Löffelbagger arbeiten beim neuen Hauensteintunnel, beim Bau der Linie Moutier-Lengnau, beim Bahnhofumbau Biel. — In Frutigen arbeitet auch ein Vierseil-Greifbagger.

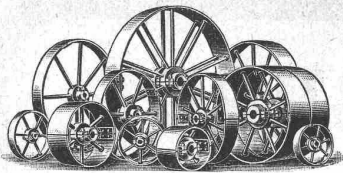
Fritz Marti, Bern

Act.-Ges.

Vertreter für die Schweiz.

Löffelbagger, Patent-Einkettengreifer, Vierseil-Greifbagger, Dampf-Drehkrane, Rammen aller Art und alle sonstigen Maschinen für Pfahlgründungen, als Spülpumpen, Pfahlauszieher, Grundsägen, Windmaschinen, vor allem fahrbare Dampfwinden und Baulokomobilen, Zentrifugalpumpen, stehende Querröhrenkessel.

Alle gangbaren Maschinen auch zur Miete!



Schmiedeeiserne
Riemenscheiben
ein- u. zweiteilig, höchst
betriebssicher. Gr. Lager.
Rasche Anfertigung.
Gebrüder Dietsche,
Maschinenfabrik,
Koblenz (Aargau).

SCHOOP & Co

ZÜRICH



TAPEZIERER-
ARTIKEL
EN GROS



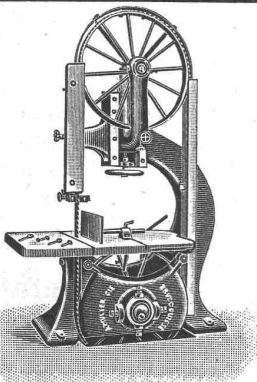
Messing - Vorhanggarnituren
Fensterdekorationen :-:
Möbelstoffe — Tischdecken
Plüsch-
Haargarn-**Teppiche**
Cocos-
Treppenstangen Teppich-
schienen, Stuhlfilzunterlagen

GEORG STREIFF & Co
ZÜRICH & WINTERTHUR

BAUMATERIALIEN
■ EN GROS ■
HYDR. BINDEMittel
■ LAGER IN THON-
■ MOSAIK-STEINZEUG
■ UND GLASIERTE
■ WANDPLATTEN ■
■ ENGL. GLASIERTE
■ SCHÜTTSTEINE ■
■ ETC. ■

BUREAU: ZÜRICH
MERKATORIUM
TELEPHON N° 2014
SPEZIALGESCHÄFT
FÜR DIE
KUNSTGERECHTE
ERSTELLUNG VON
BODEN- UND WAND-
BELAGEN

ART. INSTITUT ORELL FÜSSL ZÜRICH



A. Müller & Cie.

Brugg (Aargau)

Holzbearbeitungs- Maschinen

In modernster Konstruktion
Großes Fabriklager
1911 Weltausstellung Turin:
Grand Prix

Baur & Cie. A.-G.

Baugeschäft, Zürich 8

Seefeldstrasse 162

Maurer-, Eisenbeton- und Steinmetzarbeiten

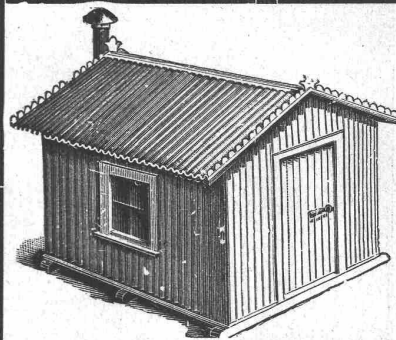
Lichtpaus- und Plandruckanstalt

C. Michaud, Zürich, Weinbergstr. 92

Plandruckverfahren der Gebr. Dorel, Paris
Heliographie Lichtpauspapiere

Billige Preise. Saubere und exakte Ausführung

Suter-Strehler & Co., Zürich



Wellblech-
konstruktionen
Träger und
Bedachungs-
wellblech, schwarz
und galvanisiert,
Rolladen,
Wellblech-
Walzwerk

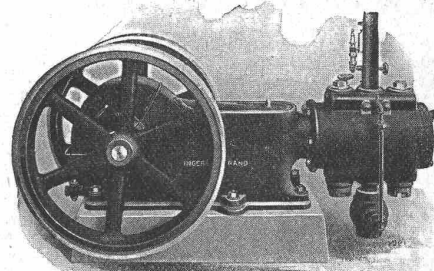
Pneumat. Werkzeuge

für

Konstruktionswerkstätten, Schmieden, Giessereien
zum Nieten, Bohren, Meisseln, Stemmen, Putzen etc.

Mechanische Bohrung und
Tief-Sondierungen

Luftkompressoren



Ingersoll Rand Co.

33 Rue Réaumur, Paris

Generalvertreter für die deutsche Schweiz:

H. v. Arx & Co., Ingenieurbureau, Zürich, Seidengasse 16.

Für die französische Schweiz:

Petitpierre, fils & Co., Neuchâtel.

GESELLSCHAFT DER L. VON ROLL'SCHEN EISENWERKE GIESSEREI BERN

IN BERN

KONSTRUKTIONSWERKSTÄTTEN

LIEFERT ALS SPEZIALITÄT:

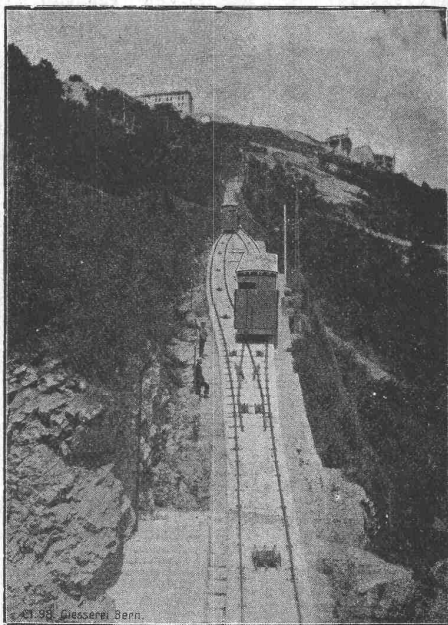
STANDSEILBAHNEN

FÜR PERSONENBEFÖRDERUNG (AUCH GÜTER-
TRANSPORT) FÜR **WASSER FALLAST**, MOTOREN-
BETRIEB UND INSBESONDERE FÜR **ELEKTR.**
BETRIEB.

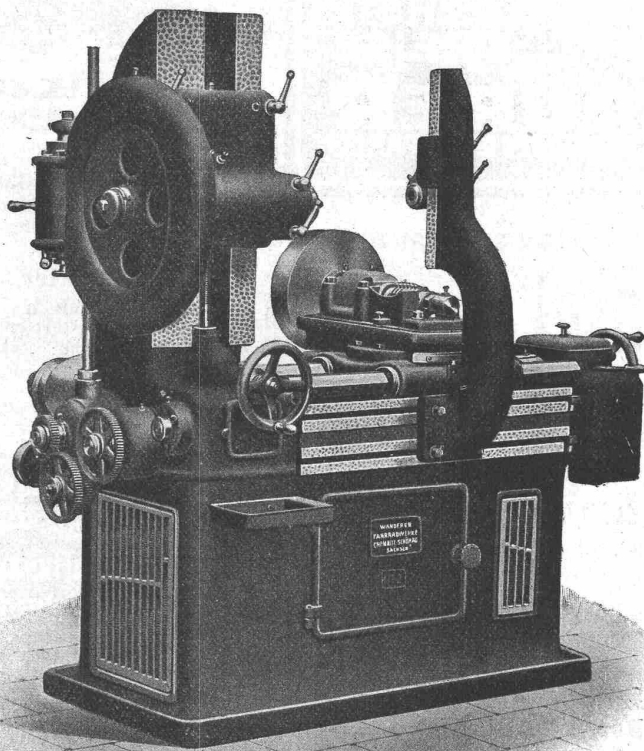
78 AUSFÜHRUNGEN

WEITERE SPEZIALITÄTEN DER FIRMA.

ZAHNSTANGEN FÜR BERGBAHNEN, EISENBahn-
MATERIAL, SCHLEUSEN- UND EINRICHTUNGEN
FÜR WEHRANLAGEN, HEBEZEUGE ALLER ART



St. 98 Gießerei Bern.



„Wanderer“ Automatische Stirnräder-Fräsmaschine

„WANDERER“

Horizontal-Fräsmaschinen
in einfacher und universaler Ausführung

Plan-Fräsmaschinen

Automatische Stirnräder-
Fräsmaschinen

Gewinde-Fräsmaschinen

Werkzeug-Schleifmaschinen

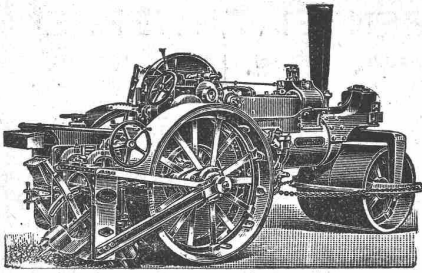
Verlangen Sie Katalog F durch

W. WOLF, Ingenieur
vorm. Wolf & Weiss, **ZÜRICH**

Brandschenkestrasse 7

Grosses Maschinenlager

Zum Ausleihen oder Verkauf vorrätig:



Dampfstrassenwalzen
mit oder ohne
Strassenaufbrecher.

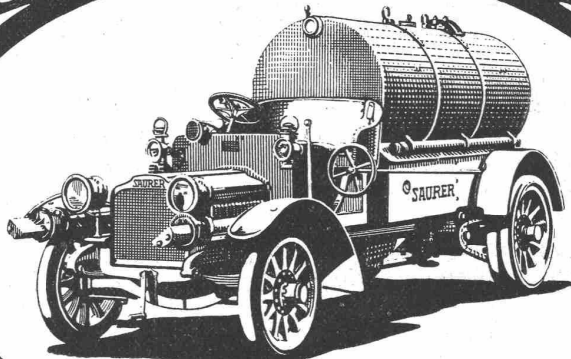
Auf Lager:

**Strassensprengwagen,
Strassenkehrmaschinen,
Schlammabfuhrwagen.**

Ueberrahme und Ausführung von Walzarbeiten. — Prima Referenzen.

Fritz Marti Akt.-Ges., Bern.

SAURER
AUTOMOBIL-LASTWAGEN



**46
ERSTE
PREISE**

**46
-ERSTE
-PREISE**

**ADOLPH
LINDAU-ARBON**

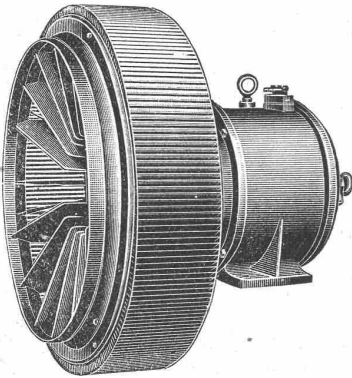
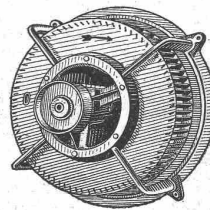


**SAURER
SURESNES (PARIS)**

G. Meidinger & Co., Basel

Spezialfabrik für Elektromotoren und elektr. Antriebe

:: Ventilatoren und Entstaubungs-Anlagen ::



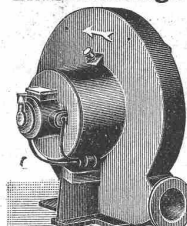
Zentrifugal-Ventilatoren

mit garantierter, äusserst geringem Kraftverbrauch,
geräuschlos laufend.

**Lüftungs-, Entnebelungs-, Entstaubungs-
Trocknungs- und Späne-
Transport-Anlagen.**

Keimfrei filtrierende Luftfilter.
Hochdruck-Ventilatoren für
Schmiedefeuer, Cupolöfen,
Schmelzöfen, Orgelgebläse.

**Eigene Patente.
Prima Referenzen.**



PATENT-ANWÄLTE

E. BLUM & Co. DIPL. INGENIEURE

GEGRÜNDET 1878 · ZÜRICH · BAHNHOFSTR. 74

Für junge Baumeister

Italienisch in einig. Monaten.

Institut Dr. Augustin, Lugano.



**Richard —
Beuttner**

& Co., Zürich

Blattgold & Bronzen
Pinsel & Schwämme



„Sika“

ist das beste Wasser u. Feuchtigkeits-
Schutzmittel, widersteht über 60 m
Wasserdruck. Man verlange Referenzen,
Prospekte und Besuch.

Ausführung mit Garantie.

Wasserdurchlässige Böden u. Wände
werden mit schnellziehender „Sika“
verdichtet.

**Kaspar Winkler & Co.,
Zürich 5,**

Neugasse 99 — Telephon 7462

Telegramme: „Sika“

Eigenes Versuchslaboratorium.



Druckregler
für

Abdampfheizungen

auch mit automatischer

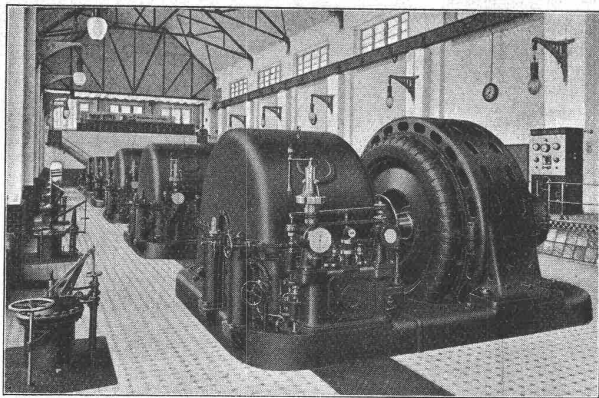
Frischdampf-

Regulierung

J.C. Eckardt,

Stuttgart-Cannstatt.

Vertreter für die Schweiz:
Carl Weller & Cie., Zürich V. Kasinostrasse 3.



Löfenschwerk 39 000 HP

Turbinen

jeder Grösse

modernster Systeme

Präzisions-Regulatoren
Schleusen, Wehranlagen
Rohrleitungen

Drahtseilbahnen für Personenbeförderung

Aktiengesellschaft der Maschinenfabrik von
Theodor Bell & Cie.
Kriens-Luzern

Gelatine-Telsit

Sicherheits - Sprengstoff.

Im Gebrauch bei folgenden Tunnel-Unternehmungen:
Jungfrau-Bahn, Münster-Grenchen, Lötschberg usw.

Spezial-Sprenggelatine

Neues, handhabungssicheres Dynamit.

Alleinige
Fabrikanten

Dynamit Nobel A.-G. Zürich

Mythen-Strasse 21
Fabrik in Isleten (Uri)

Firmenschilder-Fabrik

Wilh. Poppe & Co., Zürich 4, Birmensdorferstr. 61
Telephon 4992

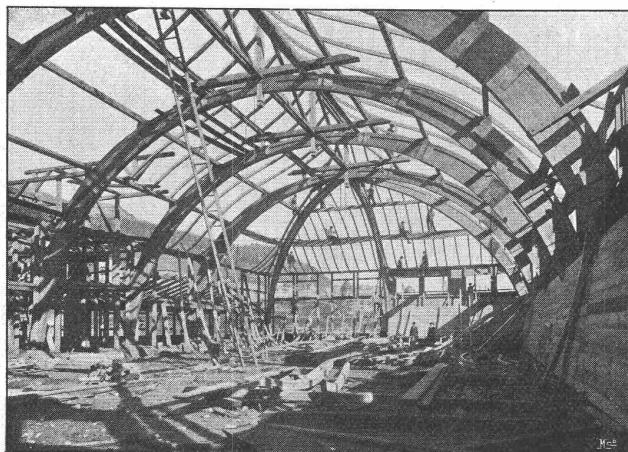
Liefern jede Art Firmenschilder: Spezialität feine Glasschilder, sowie
Buchstaben aus Glas, Zink, Kupfer, Bronze etc. etc.
Verlangen Sie Skizzen und Kostenvoranschläge.

Miete

Rollmaterial
...Baumaschinen
WITTKOWSKY & CO. ZÜRICH

Kauf

Neue Holzbauweisen „System Hetzer“



Patente in allen Kulturstaaen.

Schweizer. Patente Nr. 24405, 33871, 40409, 50660.

Dachbindersysteme und andere Tragkonstruktionen, als Ersatz für Häng- und Sprengwerke und eiserne Blech- und Fachwerkträger; vorzüglich geeignet für weitgespannte Konstruktionen aller Art wie Reit- und Turnhallen, Kirchen- und Hotelbauten, Wagen- und Lokomotivremisen, Festhütten, Magazin- und Fabrikbauten, Ballon- und Fliegerhallen, Schuppen, Kuppeln, Passerellen, Montage- und Lehrgerüsten etc.

Bogensparren, zugleich als Tragkonstruktionen, zur Beschaffung vollkommen freier Dachinnenräume und Erzielung beliebig geschweiften Dachformen für Wohnhäuser, Villen, Gartenpavillons, Kuppeln etc.

Verbundbalken, mit und ohne parabolische Einlage, für Pfeilen und Gebälke mit bedeutenden Stützweiten und grössten Nutzlasten.

Vorzüge: Statisch klare und einwandfreie Konstruktionen, rasche Herstellung und Montierung, Billigkeit, Einfachheit, Dauerhaftigkeit.

Patentinhaber für die Schweiz:

**Schweizer. Akt.-Gesell. für
Hetzer'sche Holzbauweisen
in Zürich**

Stampfenbachstr. 17/IV Zimmer 308 Telephon 111,81

Projektierungen

Offertstellung

Bauausführung

Man verlange Prospekte

FRITZ MARTI Akt.-Ges., BERN.



Membran- und Zentrifugalpumpen

Lokomotiven, Motoren, vorrätig von 6 bis 50 HP

Steinbrechanlagen zur Kies- und Sandbereitung

Bauwinden für Dampf- und elektrischen Betrieb

Bagger-Maschinen, Rollbahn-Material, Geleise, Weichen, Drehscheiben
Wagen, Räder, Radsätze, Lager

Baulokomotiven von 10 bis 70 HP zu Kauf und Miete.

Vorrätig in Bern und Wallisellen.

Der Briket-Heizkessel „Isotherma“

löscht nie aus. Sauberer, müheloser Betrieb. Einzig in seinen Vorzügen für Etagen- und ähnliche Heizungen.

Patente
angemeldet.

Eisenwerk Clus.

J. Regli, Loretz & Walker, Wassen (Uri)

Telegramm-Adresse
„Gemsbock Wassen“

Telephon

Gotthardgranitbrüche

Eigene Steinbrüche

liefert **Granitarbeiten** jeden Umfanges bei bescheid. Berechnung u. jed. wünschb. Bearbeitung in **Gotthardgranit** aus Wassen und Gurtellen, sowie in Tessiner- und Verzaska-Granit

F. GAUGER & CO. ZÜRICH



ROLLADEN aus STAHLBLECH
EISENCONSTRUKTIONEN
SCHAUFENSTERANLAGEN
WELLBLECHBAUTEN
SCHEERENGITTER
ARCHIVANLAGEN PAT.
SYST.



Aargauische Portlandzementfabrik Holderbank-Wildegg

modernst und besteingerichtete Portlandzementfabrik der Schweiz
mit einer jährlichen Produktionsfähigkeit von 9—12 000 Waggons
empfiehlt für alle möglichen Zementarbeiten ihren reinfarbigem,
gleichmässigen und langsambindenden

Drehrohrofen-Portlandzement

nach dem Nassverfahren hergestellt.

Untersuchungen vom 27. Juni 1913 vorgenommen von der Festigkeitsanstalt Zürich im Auftrage der Handelsgenossenschaft des Schweizerischen Baumeisterverbandes haben folgende Resultate ergeben:

	nach 7 Tagen	nach 28 Tagen
Zugfestigkeit:	30,1	36,4
Druckfestigkeit:	361,0	437,3