

**Zeitschrift:** Schweizerische Bauzeitung  
**Herausgeber:** Verlags-AG der akademischen technischen Vereine  
**Band:** 61/62 (1913)  
**Heft:** 4

## **Werbung**

### **Nutzungsbedingungen**

Die ETH-Bibliothek ist die Anbieterin der digitalisierten Zeitschriften auf E-Periodica. Sie besitzt keine Urheberrechte an den Zeitschriften und ist nicht verantwortlich für deren Inhalte. Die Rechte liegen in der Regel bei den Herausgebern beziehungsweise den externen Rechteinhabern. Das Veröffentlichen von Bildern in Print- und Online-Publikationen sowie auf Social Media-Kanälen oder Webseiten ist nur mit vorheriger Genehmigung der Rechteinhaber erlaubt. [Mehr erfahren](#)

### **Conditions d'utilisation**

L'ETH Library est le fournisseur des revues numérisées. Elle ne détient aucun droit d'auteur sur les revues et n'est pas responsable de leur contenu. En règle générale, les droits sont détenus par les éditeurs ou les détenteurs de droits externes. La reproduction d'images dans des publications imprimées ou en ligne ainsi que sur des canaux de médias sociaux ou des sites web n'est autorisée qu'avec l'accord préalable des détenteurs des droits. [En savoir plus](#)

### **Terms of use**

The ETH Library is the provider of the digitised journals. It does not own any copyrights to the journals and is not responsible for their content. The rights usually lie with the publishers or the external rights holders. Publishing images in print and online publications, as well as on social media channels or websites, is only permitted with the prior consent of the rights holders. [Find out more](#)

**Download PDF:** 22.02.2026

**ETH-Bibliothek Zürich, E-Periodica, <https://www.e-periodica.ch>**

# Schweizerische Bauzeitung

**Abonnementspreis:**

Schweiz 20 Fr. jährlich  
Ausland 28 Fr. jährlich

**Für Vereinsmitglieder:**

Schweiz 16 Fr. jährlich  
Ausland 18 Fr. jährlich  
sofern beim Herausgeber  
:: abonniert wird ::

**WOCHENSCHRIFT**

FÜR BAU-, VERKEHRS- UND MASCHINENTECHNIK

GEGRÜNDET VON A. WALDNER, ING. HERAUSGEBER A. JEGHER, ING., ZÜRICH

Verlag des Herausgebers. — Kommissionsverlag: Rascher & Cie., Zürich und Leipzig

**ORGAN**

DES SCHWEIZ. ING.- & ARCHITEKTEN-VEREINS & DER GESELLSCHAFT EHEM. STUDIERENDER DER EIDG. TECHN. HOCHSCHULE.

**Insertionspreis:**

4-gespalt. Petitzeile oder  
deren Raum . 30 Cts.  
Haupttitelzeile: 50 Cts.

Inserate ausschliesslich  
an Annoncen-Expedition  
Rudolf Mosse, Zürich  
und deren Filialen und  
:: Agenturen ::

## Schweizerische Granitwerke A.-G., Bellinzona

Zweighbureau Zürich.

Höchste Leistungsfähigkeit. Reichste Mannigfaltigkeit i. d. feinst. Granitsorten f. Hoch- u. Tiefbauten zu jeglicher Art gewöhnliche, sowie feine Arbeiten. Günstige Preislagen u. Lieferungsbedingungen.

ELEKTRISCHE  
HYDRAULISCHE  
TRANSMISSIONS-

PERSONEN- & WAREN-

# AUFZÜGE

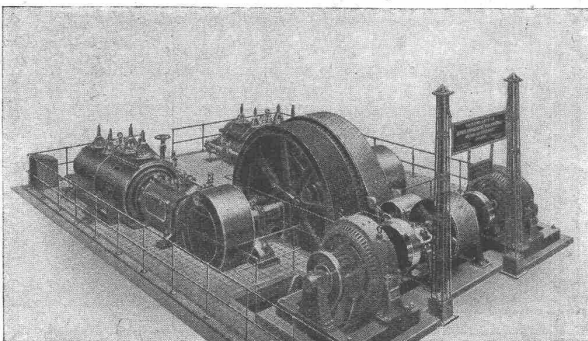
SCHINDLER & C<sup>IE</sup>

.. LUZERN ..

GEGRÜNDET 1874.

## Berlin-Anhaltische Maschinenbau A.-G., Dessau

Grösste Werke Europas für die Herstellung von Triebwerken



Zur Uebertragung von 800 PS werden von dem 24rilligen Schwungrad unter Anwendung einer von uns gelieferten Bandage nur 805 mm benötigt.

## Lenix-Getriebe

Grosse Uebersetzungen bei kürzestem Achsenabstand. Kein Zwischenvorgelege. Raumersparnis. Gering belastete Lager und Wellen. Unbedingte Betriebssicherheit

Listen u. Prospekte stehen Interessenten jederzeit gerne zur Verfügung

Telegramm - Adresse: **Bamag - Dessau**

Verfreten in der Schweiz durch das

## Technische Bureau Zürich

Kornhausstrasse 26 — Fernsprecher 8173 — Bamag-Zürich

## Stationäre u. fahrbare Benzinmotoren,

bestens betriebsfähig, mit Magnetzündung, in allen gangbaren Größen, **verkauft und vermietet** zu vorteilhaftesten Preisen und Konditionen ab großem Lager. Reparaturen fachgemäß und billig.

**Motoren - und Maschinen - Werkstätte Seen - Winterthur.**

Für technische Vorarbeiten und Projektstudien im Bahnbau empfiehlt sich **B. EMCH**, Ingen.-Bureau, Bern.

Massiv gewalzte  
**Mauerkanten-Schutzleisten**  
**Treppenstufen-Schutzschienen**  
in Stahl- und Hartbronze.  
Neuheit: Rückseitige, kräftige Versteifungsrippe; doppelte Dübelvernetzung.  
**J. Louis Müller, Luzern.**

# ARSAG LIFTS

Personen- & Warenaufzüge  
jeder Art.

**Aufzüge- & Räderfabrik Seebach**  
**SEEBACH-ZÜRICH.**

**Hochbauamt der Stadt Zürich****Ausschreibung von Bauarbeiten**

Unter dem Vorbehalt der Krediterteilung durch den Grossen Stadtrat, wird über die Ausführung der **Erd- und Maurerarbeiten**, sowie der **Zimmer-, Schreiner- und Glaserarbeiten** für die Erstellung eines **vierzimmerigen Schulpavillons an der Rosengartenstrasse, Zürich IV** (Quartier Wipkingen), ein öffentlicher Wettbewerb veranstaltet.

Pläne und Uebernahmsbedingungen liegen im Bureau 3 der **Abteilung Gebäudeunterhalt, Torgasse 6, I. Stock**, je vormittags zwischen 11–12 Uhr, zur Einsicht auf, wo auch die gedruckten Vorausmasse bezogen werden können und jede sonstige Auskunft erteilt wird.

Angebote sind verschlossen und mit der Aufschrift „Schulpavillon Rosengartenstrasse“ versehen, bis **Samstag den 1. Februar 1913**, abends 4 Uhr, dem **Vorstande des Bauwesens I, Stadthaus, III. Stock**, einzusenden.

Zürich, den 18. Januar 1913.

Der Stadtbaumeister-Adjunkt I.

**Ausschreibung.**

Die Lieferung der Materialien und die Montierung der elektrischen und mechanischen Teile der neuen **Flügelprüfungsanstalt** werden unter schweizerischen Unternehmern zur öffentlichen Konkurrenz ausgeschrieben. Eingabefrist: **20. Februar 1913**. Das Pflichtenheft wird auf Verlangen jedem Interessenten zugestellt.

Bern, den 9. Januar 1913.

Schweizerische Landeshydrographie.

**Bauausschreibung.**

Die **Baudirektion des Kts. Bern**, namens der Pflichtigen, eröffnet hiemit Konkurrenz über die teilweise Ausführung der **Kanderkorrektur von Kien aufwärts bis zur Engstligen-Einmündung**, Gemeinde Reichenbach und Frutigen, mit einer Baulänge von rund 2000 m.

In der Hauptsache sind auszuführen:

**4 Ueberfälle in Betonmauerwerk** von 36 m Länge und 4,50 m Höhe mit je ca. 800 m<sup>3</sup>  
**Uferschwellen in Stein** von 2,50 m bis 3 m Höhe auf eine Länge von 2120 m  
**Leitwerke in Packwerk und Stein** auf eine Länge von 1940 m  
**Binder mit zugehörigen Weidenpflanzen** auf eine Länge von 1240 m

**Kanalaushübe** ca. 56000 m<sup>3</sup> event. mehr.  
 Pläne, Vorschriften und Bedingungen sind im Bureau des Kreisoberingenieurs I in Thun aufgelegt, wo auch Eingabeformulare bezogen werden können.

Angebote mit der Aufschrift „**Kanderkorrektur unterhalb Frutigen**“ sind bis **31. Januar 1913, abends 6 Uhr**, gehörig und vollständig ausgefüllt, franko und verschlossen der Baudirektion des Kantons Bern einzureichen.

Die Angebote bleiben bis 31. März 1913 verbindlich.

Bern, den 14. Januar 1913.

Die Baudirektion des Kantons Bern:  
 Rudolf von Erlach.

Kauf- oder mietweise Erstellung von  
**Elektrischen Betriebs-Anlagen**  
 für Bauunternehmungen.

**Elektromotoren — Dynamos.**

**Ed. Schlæpfer & Cie., Elektr. Anlagen, Zürich-Wollishofen.**

**Die anerkannt beste Farbe**

für Innen- und Aussen-Anstriche.

General-Vertreter für die Schweiz:

**C. Hässig, Angenstein bei Basel.**

**Ehrat & Brühlmann**

— Fabrik feuerfester Produkte in Lohn —  
 (Kanton Schaffhausen)

Wir empfehlen zu gefälliger Abnahme in bester Qualität für alle Arten Oefen und Feuerungsanlagen

**feuerfeste Steine**

feuerbeständig bis 1600°. Nebst den kuranten werden alle Sorten Form- und Gewölbsteine nach Zeichnung hergestellt. — Mässige Preisansätze.

SCHWEIZ.  
**LICHTPAUSANSTALTEN A.G.**  
 Auf der Mauer 4 **ZÜRICH** Auf der Mauer 4  
 Filialen in **Bern, St. Gallen & Luzern**  
**Heliographie** **Negrographie**  
 Spezialität: **Trockendruck** (Plandruck)  
 Heliographie-Paus- und Zeichenpapiere  
 Lichtpaus-Apparate  
 Man verlange Muster u. Preislisten.

**Internationale Baumaschinenfabrik A.-G.**

**NEUSTADT an der Haardt**

vorm. **W. L. Velten**

Tel. 39. Telegr.-Adr.: **Ibag.** Filiale: **Kornthal** bei Stuttgart. Tel. 3

**Zementrohr-Press- und Ausform-Maschine D. R. P.** auch Patent, für ovale und runde Rohre.  
**Strassen-Automobil-Steinbrecher** System Velten, Modell 1910. Selbstfahrend bis 40 cbm Schotter pro Tag.  
**Steinbrecher** für Strassen-, Eisenbahn- und Betonschotter, Leistung 15–300 cbm pro Tag.  
**Feinbrecher** System Velten, Modell 1912, für Beton, Eisenbeton und Sand, 16–60 cbm pro Tag.  
**Beton-Mischmaschine** System Velten, von 40 bis 300 cbm tägliche Leistung.  
**Spezial-Maschine** für Untergrund-, Eisenbahn- und Tunnelbauten.

Kies-, Wasch- und Sortiermaschinen, Walzwerke, Mahlgänge, Aufzüge, Elevatoren, Hebezeuge, Saug- und Druckpumpen, Dampfkranen, Bauwerkzeuge, Transportgeräte in prima I. Qualität. Komplette Einrichtungen für Hoch- und Tiefbau, Wasserhaltungen, Sand-, Beton- und Schotter-Zerkleinerungsanlagen, Kies-, Wasch- und Betonieranlagen für jede gewünschte Tagesleistung. Die Velten'schen Anlagen haben sich in der Praxis vorzüglich bewährt und erzielen **50–100 Prozent höhere Leistung**. Auf Wunsch liefern wir kompl. Einrichtungen zur **Miete** mit Vorkaufrecht. Auf vorherige Anzeige können Maschinen in unseren Fabriken **Neustadt an der Haardt** sowie **Kornthal** bei Stuttgart im Betrieb vorgeführt werden.

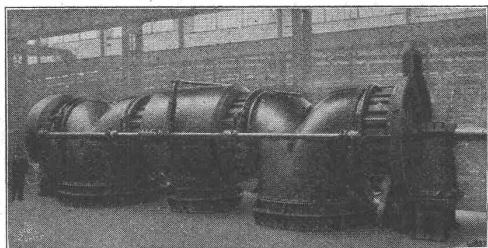




# ESCHER WYSS & C<sup>IE</sup>

Zürich  
& Ravensburg

Gegründet  
1805



## Eis- u. Kühl-Maschinen

in allen Grössen und für sämtliche Kühlzwecke für  
Eisfabriken, Schlachthäuser, Bierbrauereien,  
Markthallen, Molkereien, Metzgereien,  
Hotels, Schiffe usw. usw.

## Wasser-Turbinen

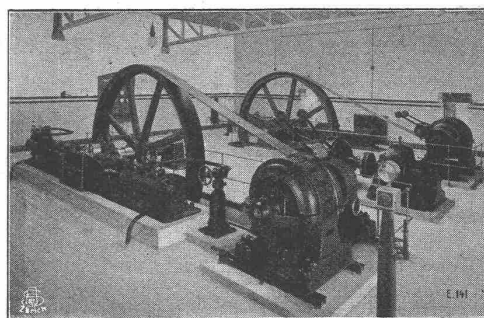
System „Francis“ und

Tangential-Freistrahlräder

Komplette Hochdruck-Rohrleitungen

Präzisions-Druck- und

Geschwindigkeits-Regulatoren.



Aktien-Gesellschaft „UNION“ in Biel (Fabrik in Mett)  
Erste schweizer. Fabrik für elektrisch geschweisste Ketten. + Patent Nr. 27199  
**Ketten aller Art**



:: :: für industrielle und landwirtschaftliche Zwecke. :: ::  
Grösste Leistungsfähigkeit. Ketten von höchster Tragkraft.

:: NB. Handelsketten nur durch Eisenhandlungen zu beziehen. ::

Wenn Sie reell, prompt und gut bedient sein  
wollen, lassen Sie Ihre

### LICHTPAUSEN UND PLANDRUCKE

(TROCKENVERFAHREN) anfertigen bei:

**RENÉ ORBANN**

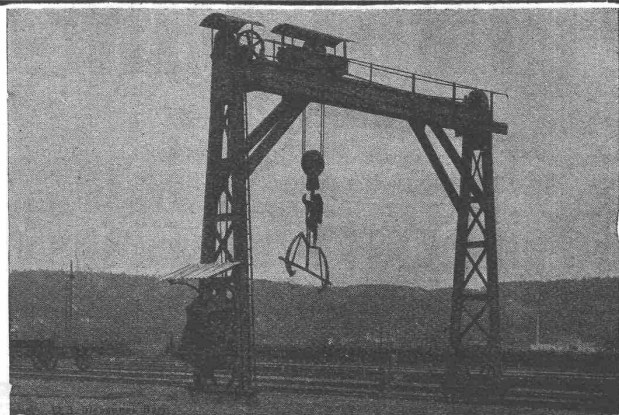
SIHLHOFSTR. 27, ZÜRICH, TELEPH. 1107.

woselbst Sie auch  
HELIOGRAPHIE- u. PAUSPAPIERE 1<sup>te</sup> QUALITÄT  
sehr preiswert beziehen können.

Gesellschaft der L. von Roll'schen Eisenwerke, Gerlafingen.  
Werk: **GIESSEREI BERN** in Bern.

Konstruktionswerkstätten.

„Grand Prix“ an der Internat. Ausstellung Mailand 1906 — „Grand Prix“ an der Internat. Ausstellung der Anwendungen der Elektrizität in Marseille 1908 — „Hors Concours“ a. d. Internat. Ausstellung Turin 1911 für Seilbahnen u. Zahnstangenoberbau



Spezialfabrik für  
**Eisenbahnmateriale.**

Drehscheiben für Hand- oder elektrischen Antrieb.  
Schiebebühnen für Hand-, Dampf oder elektrischen Antrieb.  
Weichen und Kreuzungen für Normal- und Schmalspur, Vignol-  
und Rillenschienen.

Barrièren und Signale.  
Stations- und Depotkrane.

Andere Spezialitäten der Firma:

Hebezeuge, Seilbahnen und Zahnstangenoberbau.  
Schleusen- und Wehranlagen.

Nähere Angaben und Projekte, sowie Referenzen zu Diensten.

## Stadt Chur. Bauausschreibung.

Es wird hiemit Konkurrenz eröffnet über die Ausführung der baulichen Anlagen für das Kraftwerk Molins-Lüen.

Die Arbeit besteht aus folgenden Teilen:

1. Uebnahme in der Plessur,
2. Zuleitungssollen von 2500 m Länge,
3. Wasserschloss,
4. Unterbauarbeit für die Druckleitung,
5. Maschinenhaus bis auf Sockelhöhe.

Pläne, Bauvorschriften und Preislisten liegen auf dem Bureau der Lichtwerke und Wasserversorgung in Chur, sowie bei der Bauleitung, Ingenieurbureau Kürsteiner in Zürich zur Einsicht der Bewerber ab 20. Januar auf.

Die Angebote sind schriftlich und verschlossen bis spätestens den 10. Februar 1913 mit der Aufschrift „Eingabe für das Plessurwerk“ versehen, der Bauachdirektion einzureichen.

Chur, den 17. Januar 1913.

Die städt. Bauachdirektion.

## Spezialfabrik für Lichtpauspapiere Zürich - A. Messerli - Bern

Aelteste schweizerische Lichtpausanstalt

Gegründet in Zürich 1876

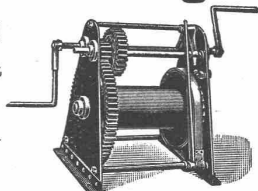
liefert prompt und billig unter Garantie:

**Lichtpauspapiere** eigener, bewährter Fabrikation,  
**Lichtpausapparate** div. Systeme, pneumat. u. elektr.  
**Lichtkopien** auf blauem, weissem u. braunem Grund.  
**Plandruck** (Trockendruckverfahren) schwarz u. farbig.

## Spezial-Hebezeuge für das Baufach

enthält unser Prospekt  
Nr. 32.

Verlangen Sie unverbind-  
liche Zusendung von



**Heinrich de Fries, G. m. b. H.**

Düsseldorf 32 : Berlin SW 68 : Wien VII/3.

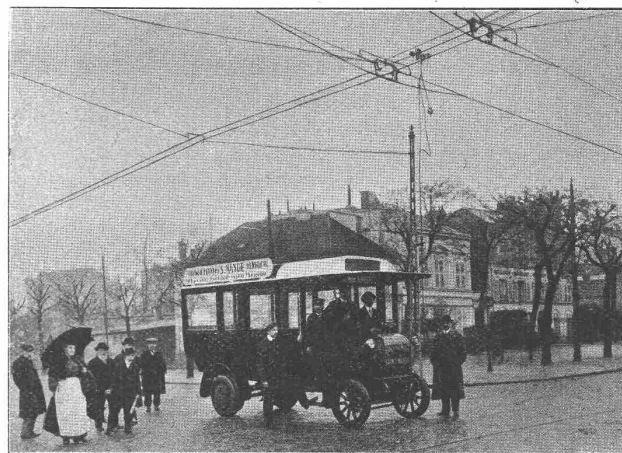
Vertreter für die Schweiz: Ingenieur **Alfred Rubin**,  
Zürich I, Caspar Escherhaus.

## Schienenlose Bahnen

System Elektro-Daimler-Stoll

**11 Linien im Betrieb**

in der Schweiz: Fribourg-Posieux.



Ligne de St-Maudé à Paris. Kreuzung mit der  
Strassenbahn-Oberleitung.

Projekte und Kostenanschläge durch

**Schenk & Blaser**  
Ingenieurbureau, Freiburg (Schweiz)

1<sup>a</sup> komprimierte und abgedrehte, blanke



**Montandon & C<sup>ie</sup>, A.-G., Biel.**

Blank und präzis gezogene



jeder Art in Eisen und Stahl.

Kaltgewalzte Eisen- und Stahlbänder bis 210 mm Breite.  
Schlackenfreies Verpackungsbandeln.

## LINOLEUM- Unterlagen

Litosilo-Kunstholz-Estrich  
Bims-Estrich mit Planolin-Abglättung  
Kork-Estrich

**PLANOLIN - AUSEBNUNGEN**

sofort trocknend

**Ch. H. Pflister & Co., Basel 7.**

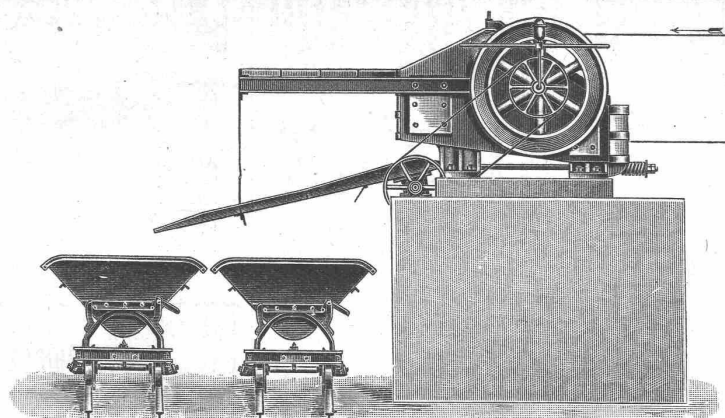
FACHMÄNNISCHE  
ELEKTRISCHE  
ANLAGEN  
JEDER  
ART

LEUCHTERLAGER  
MOTORENLAGER

BESUCHE  
ANSCHLÄGE  
.. KOSTENLOS ..



Schluss für die Inserate je Dienstags, abends.



Robert Aebi & Co., Zürich I

# Steinbrecher

Neueste schmiedeiserne Konstruktion  
mit und ohne Sandwalzwerk.

Viele Maschinen im Gebrauch. — Beste Referenzen.



**Zürcher  
Glühlampen-  
Fabrik**

Zürich I.

**Metallfaden-  
Lampen**

Zuverlässige  
Qualität

## Chamottesteine

für industrielle Feuerungsanlagen aller Art.

Steinzeugröhren und Formstücke  
Verblendsteine, Badezellensteine  
Bodenplatten etc.

empfiehlt in erstklassiger Qualität

**Aktiengesellschaft**  
Verblendsteinfabrik Lausen (Baselland).

**D<sup>r</sup> G. Lüscher**

Ingenieurbureau und Bauunternehmung

Bahnhofstr. 624 Aarau Telefon Nr. 237

Plan-Aufnahmen und Projektierung für Fluss-  
korrekturen und

Wasser-Kraftanlagen

Hydrographisch-Geologische Vorarbeiten

Wasserbauten und pneumatische Fundationen

Luftschleusen und Wehre eigener Patente

Talsperren, Kanäle, Stollen etc.

Eisenbahn-, Brücken- und Strassenbauten

Wasserversorgungen, Taucherarbeiten

Bauaufsicht, Gutachten und Expertisen.

**Rudolf Mosse, Zürich**

alleinige Inseraten-Annahme für die

**Schweizerische Bauzeitung.**

**Sprecher & Schuh A.-G.**

Fabrik elektrischer Apparate



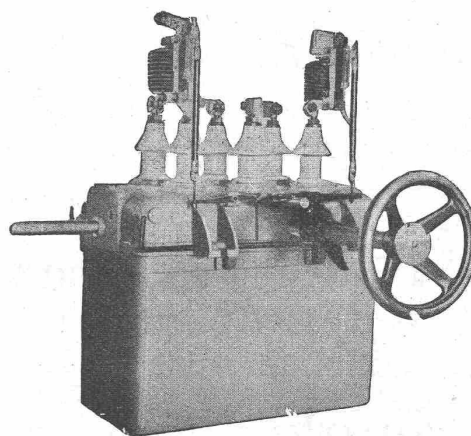
**Aarau**



**Starkstromapparate**

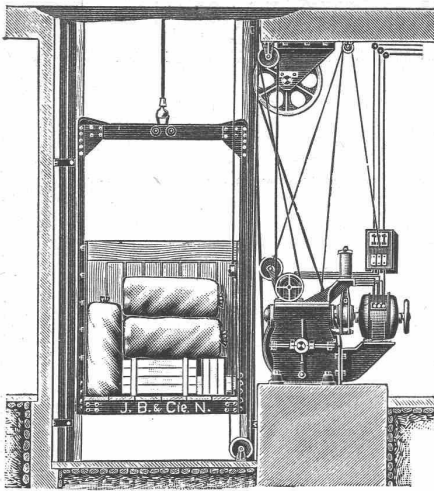
bis 80000 Volt

bis 4000 Amp.



Oelschalter mit direkter Maximalauslösung





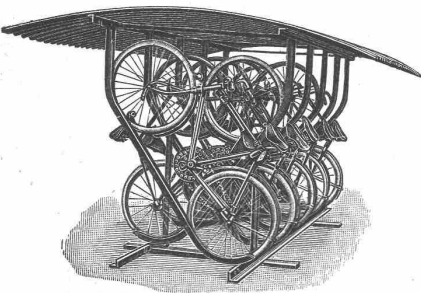
# J. Brun & Co., Nebikon

fabrizieren

## Waren-Aufzüge

für

elektrischen,  
hydraulischen  
Transmissions-  
und Hand-Betrieb.

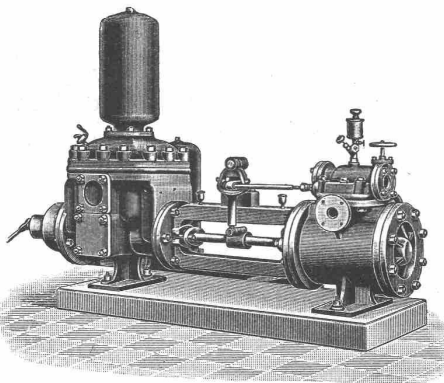


## Fahrradständer

ganz aus Eisen mit Schuttdach aus verzinktem Wellblech, im Gebrauche vorzüglich bewährt, liefert zu billigen Preisen die

Aktiengesellschaft der  
Maschinenfabrik von Louis Giroud, Olten.

Prospekte stehen zu Diensten.  
In der Schweiz viele hundert im Gebrauch.



## Schäffer & Budenberg G.m.b.H.

Filiale Seebach, Post- u. Bahnstation Oerlikon

## Kesselspeise- :: Pumpen. ::

### PATENT-BUREAU

E. BLUM & Co. DIPL. INGENIEURE  
GEGRÜNDET 1878 - ZÜRICH - BAHNHOFSTR. 74



Rasche und gründl.  
Vorbereitung auf die  
**Maturität**



Präzisions-  
Reisszeuge

Clemens Riefler  
Nesselwang u. München  
(Bayern).

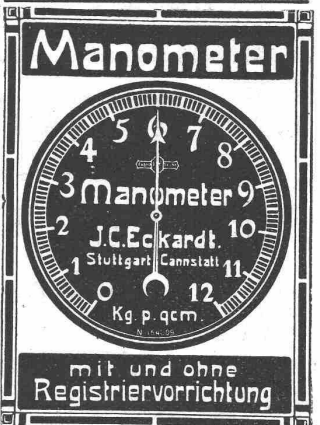
Gegründet 1841.  
Paris 1900 Grand Prix.  
Brüssel 1910  
Zwei Grand Prix.

Illustr. Preislisten gratis  
Die Zirkel der echten  
Rieflerreisszeuge  
sind am Kopf mit  
dem Namen RIEFLER  
gestempelt.

In ZÜRICH IV bei  
RICH. CORADI.



GANZBEDARF FÜR  
TECHNIKER LIEFERT  
CARL EBER JR.  
POLYTECHN. VERSANDGESCH.  
© SCHAFFHAUSEN



## Manometer

Manometer  
J.C. Eckardt  
Stuttgart Cannstatt  
Kg p. qcm.

mit und ohne  
Registriervorrichtung

Vertreter für die Schweiz:  
Carl Weller & Cie., Zürich V. Kasinostrasse 3.

## Schweiz. Sprengstoff A.-G. „Cheddite“

vormals SOCIÉTÉ UNIVERSELLE D'EXPLOSIFS

Fabriken in Liestal u. Jussy.

Bureau: Zürich, Bahnhofstrasse 73, Telephon 10223

## Cheddite und Gelatine-Cheddite

in verschiedenen Qualitäten. Hervorragende Sprengstoffe für Sprengarbeiten jeder Art.

Handhabungssicher. ——— Versand als Eil- und Stückgut.

## Sprengkapseln und Zündschnüre (eigenes Fabrikat)

——— Höchste Auszeichnung: Weltausstellung Brüssel 1910 und Turin 1911. ———

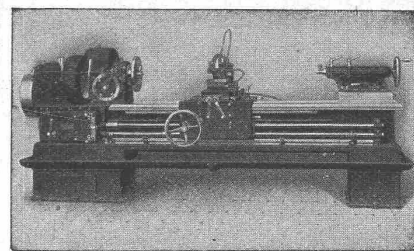
**Werkzeuge, Werkzeugmaschinen,**  
**Normale Maschinen-Elemente**  
 Fabrikat Ludw. Loewe & Co.  
 u. andere Firmen liefert nur in  
 Präzisions-Ausführung  
 Rud. Falkner, Jng. Basel

## Loewe Schruppbank Nr. 5 C

Die moderne Werkstatt-Technik ersetzt das veraltete Schmieden fassonierter Wellen durch das **Schruppen aus dem vollen Stangenmaterial**. Obenstehend abgebildete Spezialmaschine ist zu dieser Arbeit sehr geeignet und zeigte folgende Leistungen:

Material	Vorschub	Schnittgeschwindigkeit	Kraftverbrauch	Spanmenge pro Stunde	Durchmesser	
					Rohmaterial	gedreht
Maschinenstahl 65 kg Festigkeit	2 mm	20 m	20 PS	280 kg	87	57
Kupfer . . . . .	2,8 mm	56 m	15 PS	400 kg		

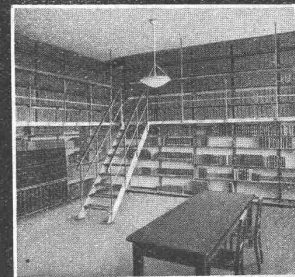
Für Beschreibung und Vergleichsresultate zwischen Schmieden und Schrappen verlange man Prospekte und Broschüre „A“ über Loewe Schruppbank.



## F. GAUGER & CO. ZÜRICH



**ROLLADEN aus STAHLBLECH**  
**EISENCONSTRUKTIONEN**  
**SCHAUFENSTERANLAGEN**  
**WELLBLECHBAUTEN**  
**SCHEERENGITTER**  
**ARCHIVANLAGEN PAT. SYST.**



**GEORG STREIFF & CO.**  
**ZÜRICH & WINTERTHUR**

BAUMATERIALIEN  
 EN GROS  
 HYDR. BINDEMittel  
 LAGER IN THON-  
 MOSAIK-STEINZEUG  
 UND GLASIERTEN  
 WANDPLATTEN  
 ENGL. GLASIERTEN  
 SCHÜTTSTEINE  
 ETC.

BUREAU:  
 ZÜRICH  
 MERKATORIUM  
 TELEPHON N° 2614

SPEZIALGESCHÄFT  
 FÜR  
 KUNSTGERECHTE  
 ERSTELLUNG VON  
 BODEN- UND WAND-  
 BELAGEN

ART. INSTITUT DRELL FÜSSL ZÜRICH

## Terner & Chopard

Ingenieur-Bureau für Hoch- und Tiefbau

Telephon 84.02

**Zürich I**

Kasp. Escherhaus  
 St. Pfienbachstr. 15

**Brückenbauten**  
**Eisenbetonbau**  
**Foundationen ::**

Projektierung und Ausführung

## Kittlose Glasbedachungen.



## Oberlichter jeder Art,

System Zimmermann.

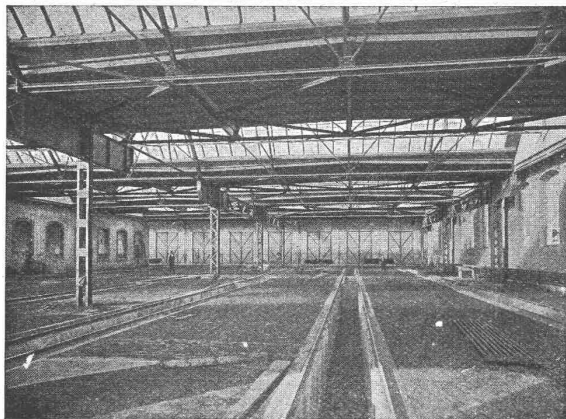
### Shedfenster und Shedrinnen

mit Walzeisen- oder Stahlblechsprossen, + Patent,  
 garantiert wasserdicht — kein Abtropfen von  
 Schweißwasser.

Viele Tausend Quadratmeter für eidgenössische  
 Behörden und Private geliefert.

**PAUL APPEL,** Zürich, Limmatstrasse 55.  
 Bern, Länggasstrasse 26.





Dachkonstruktionen für die Werkstätten der Rhätischen Bahn in Landquart. Erstellt 1911.

## Löhle & Kern, Zürich I

Caspar Escherhaus, Stampfenbachstr. 15 — Telefon 7063

### Fabrik für Eisen-Konstruktionen

Brücken, Passerellen, Krananlagen, Wehrschützen.

Eisenkonstruktionen für Fabriken,  
Hotels, Geschäftshäuser.

Sheds, Oberlichter, Vordächer, Wellblechbauten,  
Reservoirs, Masten, Türme, Kuppeln.

## J. Pohlig Akt. Ges. Cöln



**Drahtseilbahnen,  
Verladevorrichtungen.**  
Mehr als 2000 Anlagen in  
allen Teilen der Welt gebaut.

Brüssel 1910: 2 Grands Prix.

Turin 1911: 4 Grands Prix.

Man verlange Kataloge.

Vertreter für die Ost- und Zentralschweiz:

**H. v. Arx & Co, Zürich I**  
Seidengasse 16.

Vertreter für die übrige Schweiz:

**A. Bellaslo-Wächter, Basel I.**

## Zu verkaufen

eine fast neue, fahrbare

### Beton- Mischmaschine,

„Patent Eirich“, Grösse Nr. 16,  
extra direkt gekuppelt, mit 6 PS  
Benzinmotor (Fabrikat Deutz) und  
Bauwinde. Sich zu melden an  
**Glass, Steidle & Cie.,** Bahn-  
hofstrasse 104, Zürich.

**Hochbau Tiefbau Technik** **Mod. Neubau Konstan**  
Prospekt frei Bodensee  
Maschinenbau, Elektrotechnik.

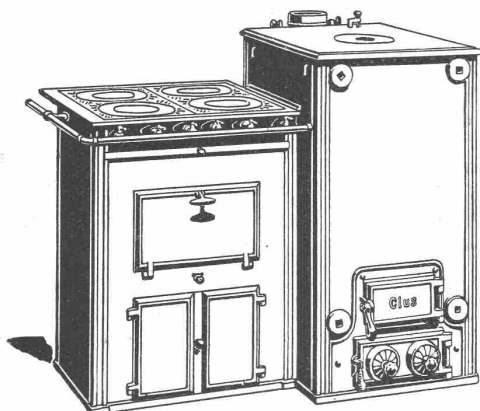
## Lifts-Aufzüge aller Systeme

SPEZIALITÄT VON  
Gebr. Lave Wädenswil



GESELLSCHAFT DER LUDW. VON ROLL'SCHEN EISENWERKE

FILIALE: **EISENWERK CLUS** KT. SOLOTHURN



Man verlange Broschüre Nr. 113 über  
Cluser Centralheizungsartikel.

## CLUSER HEIZKESSEL

für Warmwasser- und Niederdruck-Dampfheizung,  
sowie für gewerbliche Anlagen.

Bewährtes System.

Einfache Bauart und Aufstellung.

Bequeme Reinigung während dem Betriebe.

Ueber 4700 Cluserkessel im Betriebe.

**Radiatoren**, 50 verschiedene Modelle.

Rippenröhren und Rippenheizkörper, Wärmeplatten, Ventile,  
Formstücke, gusseiserne und schmiedeiserne Flanschen.

Zu beziehen durch die Installationsfirmen.