

Zeitschrift: Schweizerische Bauzeitung
Herausgeber: Verlags-AG der akademischen technischen Vereine
Band: 61/62 (1913)
Heft: 11

Werbung

Nutzungsbedingungen

Die ETH-Bibliothek ist die Anbieterin der digitalisierten Zeitschriften auf E-Periodica. Sie besitzt keine Urheberrechte an den Zeitschriften und ist nicht verantwortlich für deren Inhalte. Die Rechte liegen in der Regel bei den Herausgebern beziehungsweise den externen Rechteinhabern. Das Veröffentlichen von Bildern in Print- und Online-Publikationen sowie auf Social Media-Kanälen oder Webseiten ist nur mit vorheriger Genehmigung der Rechteinhaber erlaubt. [Mehr erfahren](#)

Conditions d'utilisation

L'ETH Library est le fournisseur des revues numérisées. Elle ne détient aucun droit d'auteur sur les revues et n'est pas responsable de leur contenu. En règle générale, les droits sont détenus par les éditeurs ou les détenteurs de droits externes. La reproduction d'images dans des publications imprimées ou en ligne ainsi que sur des canaux de médias sociaux ou des sites web n'est autorisée qu'avec l'accord préalable des détenteurs des droits. [En savoir plus](#)

Terms of use

The ETH Library is the provider of the digitised journals. It does not own any copyrights to the journals and is not responsible for their content. The rights usually lie with the publishers or the external rights holders. Publishing images in print and online publications, as well as on social media channels or websites, is only permitted with the prior consent of the rights holders. [Find out more](#)

Download PDF: 23.02.2026

ETH-Bibliothek Zürich, E-Periodica, <https://www.e-periodica.ch>

Schweizerische Bauzeitung

Abonnementspreis:

Schweiz 20 Fr. jährlich
Ausland 28 Fr. jährlich

Für Vereinsmitglieder:

Schweiz 16 Fr. jährlich
Ausland 18 Fr. jährlich
sofern beim Herausgeber
abonniert wird

WOCHENSCHRIFT**FÜR BAU-, VERKEHRS- UND MASCHINENTECHNIK**

GEGRÜNDET VON A. WALDNER, ING. HERAUSGEBER A. JEGHER, ING., ZÜRICH

Verlag des Herausgebers. — Kommissionsverlag: Rascher & Cie., Zürich und Leipzig

ORGAN

DES SCHWEIZ. ING.- & ARCHITEKTEN-VEREINS & DER GESELLSCHAFT EHEM. STUDIERENDER DER EIDG. TECHN. HOCHSCHULE.

Insertionspreis:

4-gespalt. Petitzeile oder
deren Raum . 30 Cts.
Haupttitelzeile: 50 Cts.

Inserate ausschliesslich
an Annoncen-Expedition
Rudolf Mosse, Zürich
und deren Filialen und
Agenturen

ELEKTRISCHE
HYDRAULISCHE
TRANSMISSIONS-

PERSONEN- & WAREN-

AUFZÜGE

SCHINDLER & C^{IE}**.. LUZERN ..**

GEGRÜNDET 1874.

Rova Strebel Catena

Kessel

Kessel

Kessel

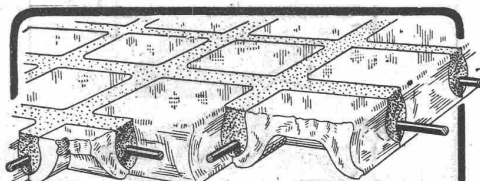


Schutzmarke

für Zentralheizung und Warmwasserversorgung
Strebelwert Zürich



Schutzmarke



Glas-Eisen-Beton
(System Keppler)

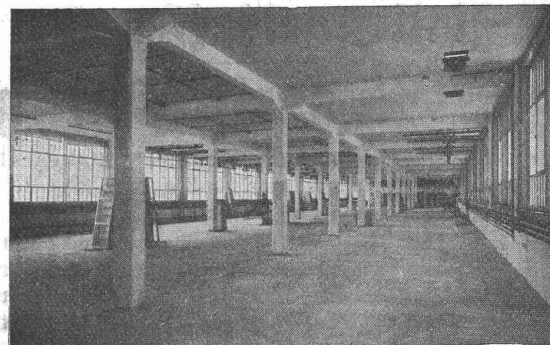
Für Fußböden, Dächer, u. Wände.

Grosse Tragfähigkeit. Billig i. d. Herstellung.
Minimale Unterhaltungskosten. Leicht zu
reinigen. Kein Anstrich nötig.

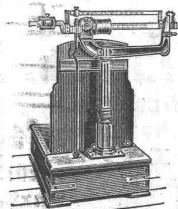
Vertreter **Robert Looser, Zürich V**
Kreuzplatz 1

Favre & Cie., Zürich

Eisenbetonbau



Neue Fabrikanlage C. F. Bally A.-G., Schönenwerd. 12000 m²



**Dezimal- u. Laufgewichts-
Waagen**

in präziser Ausführung

empfiehlt

**Albert Wackerlin, Waagenfabrik,
Schaffhausen.**

Für technische Vorarbeiten und Projektstudien im Bahnbau
empfiehlt sich B. EMCH, Ingen.-Bureau, Bern.

Stadt. Polytechn. Lehranstalt



Abteilungen für Maschinenbau,
Elektrotechnik, Architektur
und Bau-Ingenieurwesen.

Programm durch das Sekretariat
Beginn der Semester April u. Oktober.

Friedberg (Hessen)
3 Bahn-Min. von Bad-Nauheim u.
1/2 Bahn-Std. von Frankfurt a. M.

ARSAG LIFTS

Personen- & Warenaufzüge
jeder Art.

Aufzüge- & Räderfabrik Seebach
SEEBACH-ZÜRICH.

Pläneausstellung

Die Konkurrenzprojekte für das neue
Bundesgerichtsgebäude
in Lausanne

sind von Montag den 8. September bis und mit
Sonntag den 21. September, täglich von 10 Uhr
morgens bis 5 Uhr nachmittags, in den Sälen des
Casino de Montbenon in Lausanne öffentlich
ausgestellt.

Bern, den 6. September 1913.

Eidg. Departement des Innern.

Kanton Uri

Schächenbachverbauung

Das Liefern und Versetzen von
zwei eisernen Brücken

von 20,4 und 19,2 Stützlänge

im Gewichte von ca. 10,5 und 9,5 Tonnen beim Maschinenhaus des
E. W. A. in Bürglen und im Glattenried, Km. 6 der Klausenstrasse,
ist zu vergeben.

Bedingungen, Planunterlagen und Offertenformulare sind auf
dem Bureau des Unterzeichneten zu beziehen, wo auch jede gewünschte
Auskunft erteilt wird an den Vormittagen des 6., 8., 13. und 15.
September.

Eingaben mit Angabe der Lieferfrist sind verschlossen, mit der
Aufschrift „Schächenbrücken“, bis 20. September dem Unterzeich-
neten einzureichen.

Altdorf, den 29. August 1913.

Kantonsingenieur von Uri:

E. Ammann.

Gruppenwasserversorgung Blattenheid (Bern)

Bau-Ausschreibung

Die Wasserversorgungsgenossenschaft Blattenheid er-
öffnet hiermit freie Konkurrenz über die Erstellung folgender vier
Reservoirbauten in armiertem Beton:

Reservoir in der Gemeinde Thierachern mit 500 m³ Inhalt
Reservoir in der Gemeinde Blumenstein mit 200 m³ Inhalt
Reservoir in der Gemeinde Uebeschi mit 200 m³ Inhalt
Reservoir in der Gemeinde Herbligen mit 300 m³ Inhalt

Pläne und Ausführungsbedingungen liegen beim Sekretär der
Wasserversorgungsgenossenschaft, Herrn Gemeindeschreiber **Inder-
mühle** in Thierachern zur Einsicht auf, wo auch Eingabeformulare
bezogen werden können.

Die Eingaben mit der Aufschrift: „Gruppenwasserversorgung
Blattenheid“ sind bis den 18. September verschlossen an Obigen
einzureichen.

Bern, den 8. September 1913.

Die Bauleitung:

W. Flury.

Bauschule

Hochb., Tiefb., Eisen- u. Eisenbetonbau
Kürzeste Vorbereitung z. Meisterprüfung
Alle Vorkenntnisse berücksichtigt
1/4jähr. neue Vorträge. Kein Ferienzwang
Jahresfreq. 1913 Programm umsonst

Mecklenburg
Strelitz

2 Bahnstunden nördlich von Berlin

Sponagel & Co., Zürich

Baumaterialien

Spezialgeschäft für keramische
Boden- und Wandbeläge
Kunstglasurplatten : Wandbrunnen
Mutz-Keramik.

Generalvertreter erstklassiger Fabriken.
Kunstgerechte Ausführung der Versetzarbeiten durch
eigene, geschulte Facharbeiter.

Kataloge und Preislisten zu Diensten.
Reichhaltige Muster-Ausstellung Sihlquai 139—143.

RUNDEISEN

für armierten Beton

liefert:

1. fertig abgebogen, grössere und kleinere Partien, auch ganze
Waggon in wenigen Tagen. Berechnung zu Tagespreisen
plus Zuschläge für Fasson und Dimensionüberpreis,
2. in Lagerlängen ab Lager Herzogenbuchsee,
3. ab Werk zu billigsten Tagespreisen.

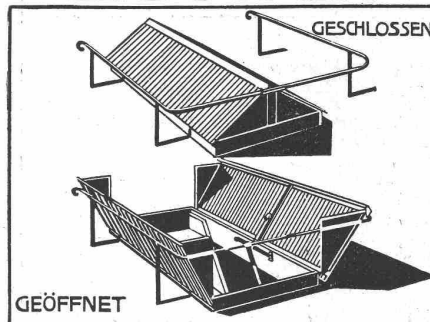
Schweiz. Baubedarf A.-G., Herzogenbuchsee
vorm. Peter Kramer.

Grosses Lager.

Prompteste Lieferung.

F. GAUGER & C^o

■ ZÜRICH ■



■ DECKEL FÜR ■
TERRASSEN AUSGÄNGE
(EIGENES SYSTEM)



Hebezeuge für das Baufach.

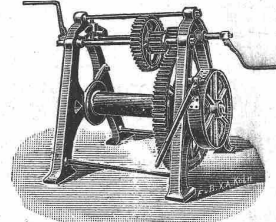
Ketten- und Seil-Flaschenzüge,
besonders Schraubenflaschenzüge
„SEOURAPID“.

Laufkatzen, Winden
und
Krane aller Art

Spezialität:

Baufzüge

Elektro-Hebezeuge



J. Ruegger & Cie, Maschinenfabrik, Basel
Hochstrasse Nr. 34.

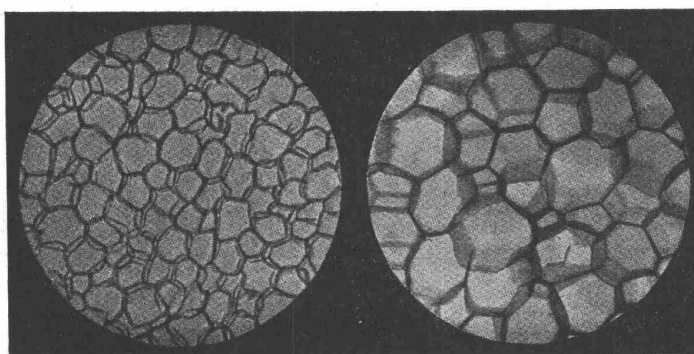
Die Expansit-Korksteinplatten

+ Patent No. 42362 und 43515 +

sind das wirkungsvollste, haltbarste u. leichteste Isolier-Baumaterial

EXPANSIT ist auf chemisch-physikalischem Wege **veredelter Kork**.
 EXPANSIT schliesst durch die Art seiner Erzeugung Fäulniskeime aus.
 EXPANSIT isoliert gegen Kälte, Wärme, Schall und Feuchtigkeit.
 EXPANSIT erzielt Isolierwirkungen von höchster Güte. :: :: ::

Natur-Kork ➡



➡ Expansit-Kork

Schnitt durch die Korkzellen bei gleicher mikroskopischer Vergrösserung

Die **amtlich** ermittelte und **garantierte** Wärmeleitzahl $K = \frac{W. E.}{St. m. ^\circ C.} = 0,038$ bei $0^\circ C.$
 wird von **keinem** aus Naturkork hergestellten Konkurrenzmaterial erreicht.

Spezialität:

Wasserbeständig imprägnierte Expansit-Korksteinplatten
 zur Isolierung gegen Kälte-Verluste für
Kühlräume, Gefrier- u. Eiskühlanlagen, Bier-, Wein- u. Eiskeller.

Ausführung jeder Art Isolierungen durch eigene tüchtige Facharbeiter.

WANNER & C^{IE} A.-G., HORGEN

Generalvertreter der Firma Grünzweig & Hartmann, G. m. b. H., Korksteinfabrik,
 Ludwigshafen a. Rh.

Konkurrenz-Eröffnung

Ueber die Ausführung sämtlicher Bau- und Erdarbeiten zum **Schulhaus-Neubau in Au bei Fischingen** wird hiemit in Pauschalvergebung freie Konkurrenz eröffnet.

Die Eingaben sind verschlossen und mit der Aufschrift „Schulhaus-Neubau Au“ bis den **22. September a. c.** an Herrn **Ferd. Meili**, Schulpräsident in Au, einzusenden.

Pläne, Baubeschrieb und Bedingungen können vom 8. bis 13. September, jeweils nachmittags von 1 bis 5 Uhr, im Schulhaus in Au eingesehen werden, woselbst nötigenfalls auch weitere Aufschlüsse erteilt und Eingabeformulare bezogen werden können.

Au, den 4. September 1913.

Die Schulpflichterziehung.

Mise au concours de travaux

La Direction du 1^{er} arrondissement des chemins de fer fédéraux, à Lausanne, ouvre un concours pour la fourniture de deux ponts à bascule de 35 tonnes de force et de 7,50 m de longueur à poser aux gares de St-Blaise et de La Plaine.

Les ponts à bascule seront à cuvelage métallique et à voie continue, organisés pour le pesage des wagons et des chars.

Les intéressés peuvent se procurer les conditions spéciales à cette fourniture au bureau No 143 du bâtiment d'administration II à Lausanne.

Les soumissions portant l'inscription „Offres pour la fourniture de deux ponts à bascule pour les gares de St-Blaise et La Plaine“ devront être adressées sous pli fermé à la Direction soussignée le **4 octobre 1913 au plus tard**.

Les soumissionnaires resteront liés par leurs offres jusqu'au 30 du même mois.

La Direction se réserve le droit d'adjuger la fourniture entière ou partielle des appareils.

Lausanne, le 3 septembre 1913.

Direction du 1^{er} arrondissement des chemins de fer fédéraux.

Etudes de Me. **DUBOULOZ**, notaire à **Thonon-les-Bains** (Haute-Savoie), Me. **NOVEL**, avoué à **Grenoble**, Rue Lesdiguières No. 7

Oeffentliche Versteigerung der **Uferrechte, Liegenschaftsrechte und Uebergangsrechte etc.** der hauptsächlichsten Bestandteile der Wasserfälle, genannt

Chutes des Dranses

am Bergstrom Dranse gelegen, welcher durch Obersavoyen fliesst und sich 3 Kilometer von Thonon entfernt in den Genfersee als einer der hauptsächlichsten Zuflüsse ergiesst.

Die Versteigerung ist auf **Dienstag den 14. Oktober 1913**, um 2 Uhr nachmittags, im „Etude des Me. DUBOULOZ, Notar in Thonon-les-Bains (Obersavoyen), chemin des Arts No. 18, festgesetzt.

Die Versteigerung erfolgt in 3 Losen und auf Grund des Ansatzpreises von Fr. 125 000 für das Ganze.

Für nähere Auskunft wende man sich gefl. an Me. **Dubouloz**, notaire in **Thonon-les-Bains** (Obersavoyen), an Me. **Novel**, avoué in **Grenoble**, und an M. **Paul Chevrant**, Ingenieur in **Gières** (Isère).

Für die Richtigkeit dieses Auszuges:
Gez. O. Novel.

Schulhausneubau Ottikon-Gossau (Zürich)

Bau-Ausschreibung

Ueber die Ausführung der

**Kunststelnarbeiten
Zimmerarbeiten
Bauschmiedearbeiten
Dachdeckerarbeiten
Spenglerarbeiten**

wird freie Konkurrenz eröffnet. Die Offerten sind bis **17. September 1913** an Herrn Schulpräsident **K. Heusser** in **Ottikon-Gossau** einzureichen. Die Eingabeformulare können am gleichen Orte, sowie auf dem Bureau der Unterzeichneten in Zürich bezogen werden, woselbst auch die Pläne zur Einsicht aufliegen.

Zürich, den 8. September 1913.

Knell & Hässig, Architekten B.S.A.

Baumaterialienhandlung Alphons Glutz-Blotzheim Solothurn

Telegr.-Adr.: Alphonsglutz, Solothurn. — Telephon Nr. 48

Grosses Lager

in den hauptsächlichsten Baumaterialien.

(Gros und Detail).

Grösstes u. bestassortiertes Lager der Zentralschweiz in

Eisernen Trägbalken

I-Eisen NP 8 bis und mit NP 40

U-Eisen NP 5 bis und mit NP 30

Breitflanschige Spezialträger

von 76 mm bis und mit 320 mm. Stets zirka 1500 Tonnen auf Lager.

Grössere Profile, sowie ganze Wagen ab Werk werden prompt geliefert.

Zores-Eisen. Winkel-Eisen. Einfache T-Eisen.

Beton-Rundeisen.

Ingenieurbureau A. Brunner

dipl. Ingenieur

Schützengasse 10 **St. Gallen** Telephon Nr. 1932

Eisenbetonbau (Hoch- und Tiefbau)

Eisen-, Holz- und Betonkonstruktionen

Strassen- und Brückenbauten

Kanalisationen und Wasserversorgungen

Foundationen und Entwässerungen

Wasserkraftanlagen etc.

Statische Berechnungen (Statisch unbestimmte Systeme)

Projekte, Kostenvoranschläge, Bauaufsicht,
Gutachten und Kollaudationen

J. Rukstuhl, Basel

erstellt auf Grundlage vieljähriger Erfahrung

Centralheizungen

aller Systeme

Warmwasser — Niederdruckdampf etc.

Komprimierte, fugenlose,
unverbrennbare, warme, elastische, schalldämpfende

Fabrikböden

aus Litosilo-Kunstholz-Masse, dauerhaft wie Eichenholz.
Rasche Ausführung, ohne Betriebsstörung, in einem Guss
auf Beton oder alte, ev. abgenutzte und ölige Holzböden.

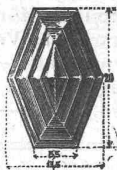
Ch. H. Pfister & Co., Basel

Koch & C^{ie}, Baumaterialien-Handlung, Basel

Telephon: Nr. 2977

vormals E. Baumberger & Koch

Telegr.-Adr.: Asphalt Basel



::: Falconnier's Glasbausteine :::

aus geblasenem Glase

Glas-Prismen und -Reflektoren

bringen Tageshelle in dunkle Räume



Schürmann's Anker-Eisen

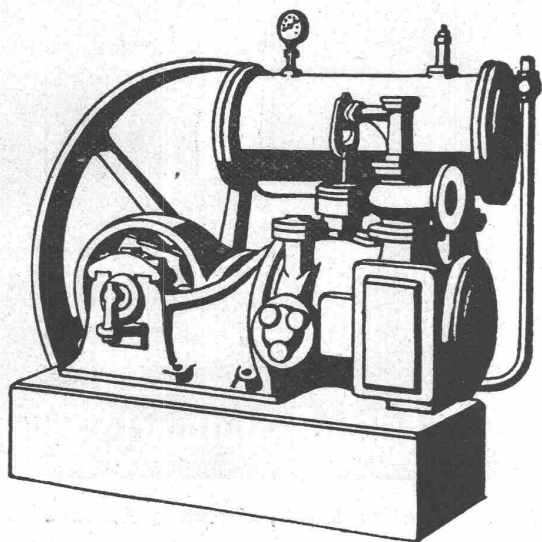
aus Siemens-Martin-Flusseisen. Werden auf der Baustelle kalt verarbeitet.

Nagelbare Bims-Dübelsteine

aus besonders geeignetem, präpariertem Bimsstein in schweizer. Backsteinformat 24 × 12 × 6 cm.

KOMPRESSOREN

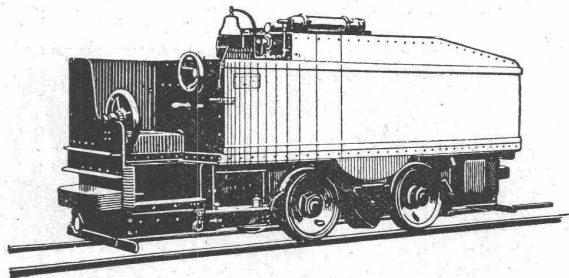
EIN-ODER MEHRSTUFIG
MIT RIEMEN-, DAMPF-
OD. ELEKTR. ANTRIEB



VAKUUM- PUMPEN.

MASCHINENFABRIK
BURCKHARDT, A.G.
= BASEL. =

Motor-Lokomotiven



für Benzin-, Benzol- und Spiritus-Betrieb
in Schmal- und Normal-Spur

Sofortige Betriebsbereitschaft
Keine Feuersgefahr
Geringe Betriebskosten
Einfachste Bedienung

Schweizer. A.-G.

Orenstein & Koppel, Zürich 1

vis-à-vis Hauptbahnhof

Innenbau

Querverleimte Holzplatten, fugenlos, volumenbeständig

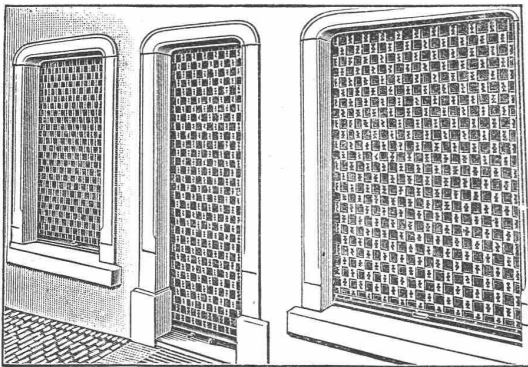
Dieselben bedeuten für den Innenbau was der armierte Beton für den Hochbau. Sie besitzen grosse Festigkeit bei geringer Dicke, lassen sich gut in allen Holztonen* beizen, wischen und polieren. Muster und Preise umgehend.

Ad. Aeschlimann, Plattenfabrik, Meilen

+ 56513

Patent-Rollgitter „Embru“

+ 72672

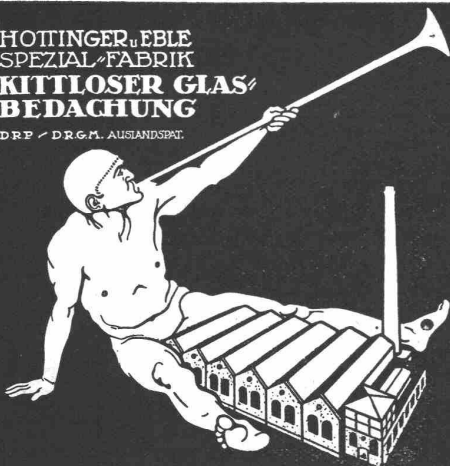


Embru - Werke Rütli

Kanton Zürich.

**HOTTINGER, EBLE
SPEZIAL-FABRIK
KITTLOSER GLAS-
BEDACHUNG**

DRP / D.R.G.M. AUSLANDSPAT.



ESSLINGEN $\frac{9}{N}$
TEL. 547.

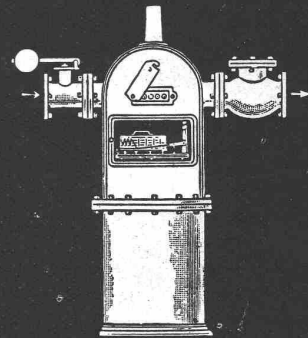
Generalvertretung für die Schweiz:
Balduin Weisser's Söhne & Cie., Zürich-Basel.

— Elektromechanische Werkstätten —
GMÜR & CO., SCHÄNIS

fabrizieren als Spezialität:

**Wasserstandsfernmelder für Reservoirs,
Fernmess- u. Kontroll-Apparate für Tem-
peraturen, Drucke, Klappen und Ventile.
Automat.-elektr. Raumtemperatur-Regu-
lierungen. Motor- u. magnetische Fern-
steuerungen.**

Eckardt's Kesselspeisewassermesser für Verdampfungskontrolle



Bester Apparat für Dauerbetrieb.

**Betriebssicher bei jedem Druck
und jeder Temperatur**

Man verlange Prospekte.

J.C.Eckardt, Stuttgart-Cannstatt.

Vertreter für die Schweiz:

Carl Weller & Co., Zürich 7, Kasinostrasse 3

Fabrique de tuyaux en tôle,
 soudés et rivés
 Tschumy, Constructeur, Yverdon.

SCHWEIZ.
LICHTPAUSANSTALTEN A.G.

Auf der Mauer 4 **ZÜRICH** Auf der Mauer 4

Filialen in **Bern, St. Gallen & Luzern**

Heliographie Negrographie

Spezialität: **Trockendruck** [Plandruck]

Heliographie-Paus- und Zeichenpapiere

Lichtpaus-Apparate

- Man verlange Muster u. Preislisten.

ATELIERS de CONSTRUCTIONS MÉCANIQUES

de VEVEY, Schweiz

Turbinen und
Regulatoren

Warenaufzüge aller
Systeme

Kompressoren

Hydraulische Pressen

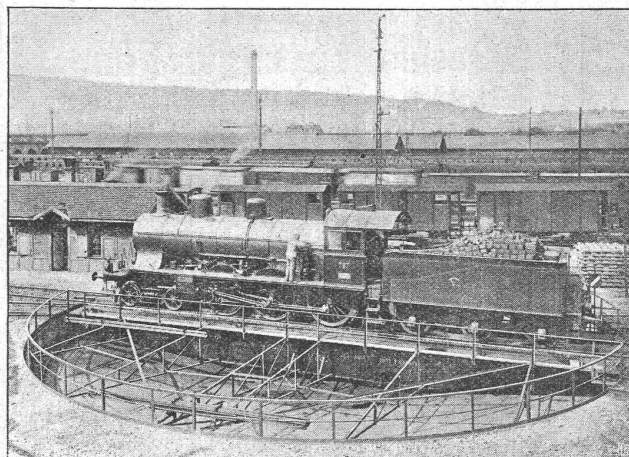
Hebewerkzeuge

Krane, Laufbühnen

Drehscheiben

Verlade-Rollwagen

Weichen u. Kreuzungen



Pont tournant de 20 m, „électrique“, Gare de Zurich.

Eisen- und Bronze-
Giesserei

Eiserne Brücken- u.
Dachkonstruktionen

Reservoirs und
Dampfkessel

Gasbehälter

Rohrleitungen

Schleusen und
Wehranlagen

Auf Verlangen Kostenbe-
rechnungen für Maschinen-
anlagen jeder Art.

Centralheizungs-Fabrik Bern, A.-G.

vormals J. Ruef

empfiehlt sich zur Erstellung von Zentralheizungen aller Systeme; Wäschereien, Tröckneren, Bade-Einrichtungen und Desinfektions-Apparate, Giesserei, Kupfer- und Kesselschmiedearbeiten.

Fabrik: STATION OSTERMUNDIGEN. — Depot: SPEICHERGASSE 35, BERN.

GIESSEREI BERN IN BERN

Konstruktionswerkstätten

Werk der Gesellschaft der L. von Roll'schen Eisenwerke

liefert als Spezialität:

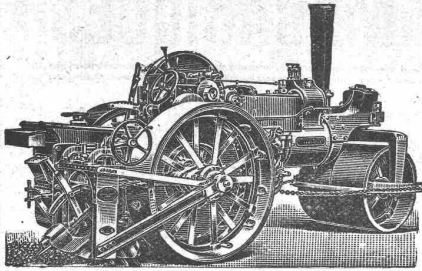
Hebezeuge, Eisenbahnmaterial, Schleusen- und Wehreinrichtungen
Zahnradbahnmaterial, Standseilbahnen

Telegramme:
Giesserei Bern



Telephon 1066

Zum Ausleihen oder Verkauf vorrätig:



Dampfstrassenwalzen
mit oder ohne
Strassenaufbrecher.

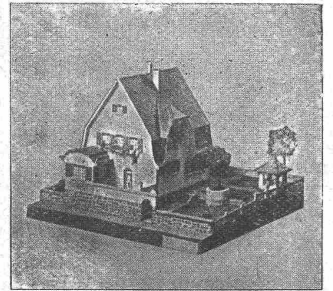
Auf Lager:

**Strassensprengwagen,
Strassenkehrmaschinen,
Schlammabfuhrwagen.**

Ueberrahme und Ausführung von Walzarbeiten. — Prima Referenzen.

Fritz Marti Akt.-Ges., Bern.

PATENT-ANWÄLTE
E. BLUM & C. DIPL. INGENIEURE
GEGRÜNDET 1878 • ZÜRICH • BAHNHOFSTR. 74



Kartonmodelle

transportfähiger und
billiger als in Gips
fertigt an

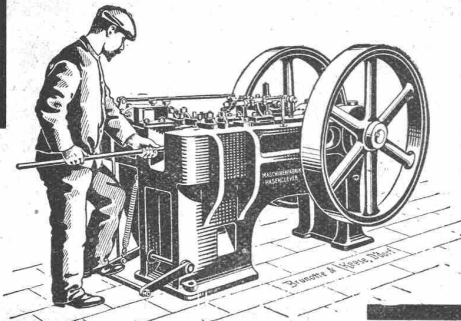
H. Langmack

Atelier für Kartonmodelle
Engl. Viertelstr. 7, Zürich

Prima Referenz. von
Privaten u. Behörden

Maschinenfabrik Hasenclever A.-G., Düsseldorf
Spezialmaschinen

für **rationelle Massenfabrikation** von **Schrauben, Muttern,
Nieten, Schmiedestücken** für
Wagen-, Automobil- und
Maschinenbau.



Patent-Schmiedemaschinen.
Ueber 1600 Schmiedemaschinen geliefert.

Vertreter für die Schweiz:

Ing. F. Meissner, Zürich.

LUXFER-PRISMEN



erhellen dunkle Räume durch **Tageslicht**,
Kellerbeleuchtung durch **Einfalllichte**.

Für bestmögliche Lichtausnützung
verlange man kostenlose Voranschläge.

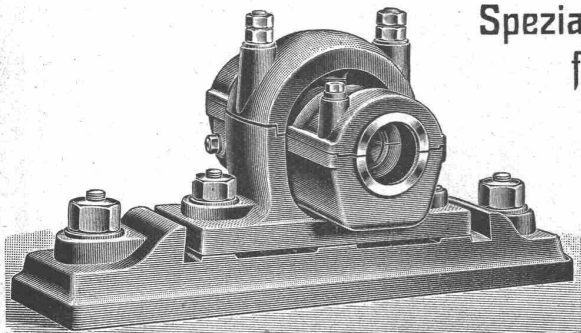
Feuersichere Fenster aus Elektrogas.

Robert Looser, Zürich V

Kreuzplatz Nr. 1. ———— Telephon Nr. 652.

Gebrüder Benckiser Nachfolger, Pforzheim

Spezialfabrik
für **moderne**
Transmissionen



Präzisionsarbeit
Schnellste Lieferung

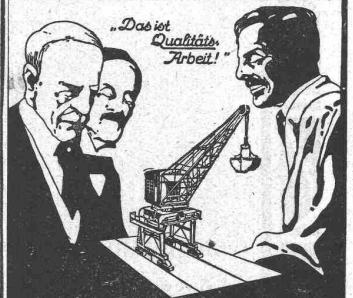
Grosses Lager fertiger Trans-
missions-Teile in Zürich

Vertreter für die Schweiz:

Ingenieur **Adolf Roesle**, Kehlhofstr. 6, **Zürich**, Telephon Nr. 10931

Schweiz. Landesausstellung

1914



Modelle
jeder Art

Rheinische Modellbauanstalt,
A. Schumann / Düsseldorf.

Gegründet 1882.

Vertreter: **Ing. W. Thiele,**
Zürich, Gessner-Allee 28

Oehler & Co Aarau

Eisen- und Stahlwerke

empfehlen als hauptsächlichste Spezialität:

**Luftseilbahnen,
Geleiseseilbahnen,
Hängebahnen**

mit Hand- oder Seilbetrieb.

Laden-Einrichtungen
neueste Konstruktionen, Glas-Schränke
P. Rudnick, Zürich
Tel. 9228. Werkstätte Mainaustr. 47. Tel. 11091

Stat. Berechnungen

jeder Art (stat. unbestimmte Systeme) Projekte,
Bauleitung, Expertisen. — Spezialität: **Eisen-
beton im Hoch- und Tiefbau.**

H. BINDER - FRIEDRICH, Ingenieur, BASEL.

Thonwerk Biebrich A.-G.

Chamottefabrik

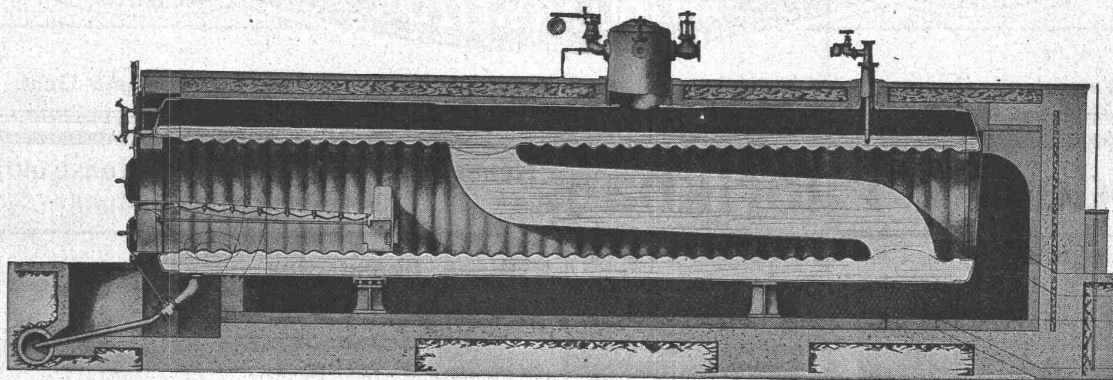
Biebrich am Rhein.

Hochfeuerfeste u. säurebesändige Produkte.

Normal- und Façonsteine aller Art, Chamottemörtel,
Retorten, Muffeln etc. Bau kompletter Ofenanlagen.

Beste Referenzen und Zeugnisse aus der Schweiz.

King's Patent-Flammrohrkessel mit Wasserzirkulationsrohr.



Hervorragende Neuerung im Dampfkesselbau. Intensivste Wasserzirkulation.

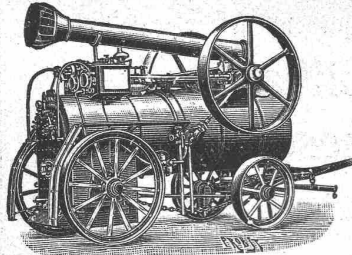
90 Prozent Mehrleistung bei gleichbleibendem Nutz-
effekt gegenüber den bisherigen Flammrohrkesseln.

Kürzeste unter Drucksetzung. — Vollkommenste Temperatur-Ausgleichung.
Höchstes Verdampfungsvermögen. — — — Keine Kesselsteinbildung.

Man verlange ausführlichen Prospekt von der

Maschinenfabrik King & Co., A.-G., Zürich

Fritz Marti, Akt.-Ges., Bern



Verkauf und Vermietung von Rollbahn-Material

Geleise, Wagen, Weichen, Drehscheiben, Rädern und Radsätzen.

Lokomotiven — Bau-Maschinen

Lokomobilen vorrätig von 6—50 HP, Pumpen, Steinbrech-Anlagen, Beton-Mischmaschinen „Smith“, Motoren, Bauwinden für Dampf- und elektrischen Betrieb. — Bagger-Maschinen, Flaschenzüge, Laufkatzen etc.

:: Lager in Bern, Wallisellen und Yverdon. ::

Der Briket-Heizkessel „Isotherma“

löscht nie aus. Sauberer, müheloser Betrieb. Einzig in seinen Vorzügen für Etagen- und ähnliche Heizungen.

Patente
angemeldet.

Eisenwerk Clus.

OZON-GENERATOREN SYSTEM OZONAIR.

FÜR LÜFTUNGSANLAGEN & WASSER-STERILISATION

VIELSEITIGE ERFAHRUNG ZAHLREICHE REFERENZEN.

5 GRANDS PRIX — 14 GOLDENE UND SILBERNE MEDAILLEN — 5 EHRENDIPLOME.

C. HEMMERLIN & CO, MULHAUSEN / EL.

LOLLARKESSEL FÜR CENTRALHEIZUNG

Unübertroffen in Heizleistung und Brennstoffausnutzung
Zu beziehen durch die meisten Heizungsfirmen

BUDERUS'SCHE EISENWERKE

ABT. LOLLAR, WETZLAR

Vertretung: Buderus'sche Handelsgesellschaft m. b. H., Zürich. Lager in Zürich und Genf.

Moderner Fabrikbau.

Neueste Dach- u. Oberlicht-Konstruktionen
für industrielle Anlagen.

Weberei, ausgeführt in Frankreich. ☞ Patent Nr. 23428 mit Neuerungen.



1. Empfohlen als rationellstes System für Spinnereien, Webereien, Färbereien, Bleichereien, Maschinenfabriken, Montierhallen, Werkstätten, Elektrische Zentralen, Giessereien, Güterhallen. Mehr als dreissigjährige Erfahrungen im Bau industrieller Anlagen. Ueber 400 000 m² ausgeführt.

Reform-Holzzement-Dächer
mit Eternitplatten-Belag, ohne Kiesbeschüttung.

System Knobel, ☞ Patent Nr. 48935.

2. Bedeutende Verminderung des Gewichtes und dadurch Ersparnis an der Dachkonstruktion. Vorzügliche Isolierung. Bequeme Begehung der Dachfläche. Schutz gegen Beschädigung der Dachhaut.

Anfertigung von Bau- und Konzessionsplänen nebst stat. Berechnungen für industrielle Anlagen jeder Art, auch im Auftrag der HH. Ing., Arch. u. Bauunternehmer u. ev. Ausführung einzelner Teile der Bauten, spez. der Dach- u. Oberlicht-Konstruktionen.

Ausfertigung der Entwürfe:

H. Knobel vormals in Firma **Séquin & Knobel** **Zürich IV**

Ingénieurbureau für modernen Fabrikbau. Architekturbureau.

Kittlose Oberlichter

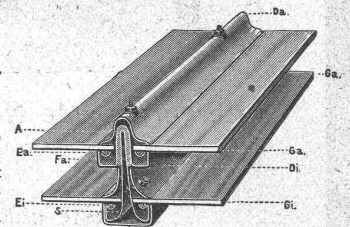
für Laternen-Oberlichter, Sheddächer und Wohnhäuser

mit Einglasung a. elastischer Unterlage.

a) Sprossen für einfache Verglasung, ☞ Patent Nr. 43278,

b) verbesserte Duplexsprosse mit doppelter Verglasung, System Knobel, ☞ Patent Nr. 51597, gleichmässige sichere Scheibenaufgabe. Dichter Abschluss gegen Regen, Schnee, Russ und Staub. Leichtes Reinigen. Gute Isolierung und Ersparnis an Heizmaterial.

b) Duplexsprosse.



Vertretung und Ausführung:

Koch & Cie vormals **E. Baumberger & Koch** **Basel**

Unternehmung f. Dachkonstruktionen u. Bodenbelagsarbeiten.