

Zeitschrift: Schweizerische Bauzeitung
Herausgeber: Verlags-AG der akademischen technischen Vereine
Band: 61/62 (1913)
Heft: 9

Werbung

Nutzungsbedingungen

Die ETH-Bibliothek ist die Anbieterin der digitalisierten Zeitschriften auf E-Periodica. Sie besitzt keine Urheberrechte an den Zeitschriften und ist nicht verantwortlich für deren Inhalte. Die Rechte liegen in der Regel bei den Herausgebern beziehungsweise den externen Rechteinhabern. Das Veröffentlichen von Bildern in Print- und Online-Publikationen sowie auf Social Media-Kanälen oder Webseiten ist nur mit vorheriger Genehmigung der Rechteinhaber erlaubt. [Mehr erfahren](#)

Conditions d'utilisation

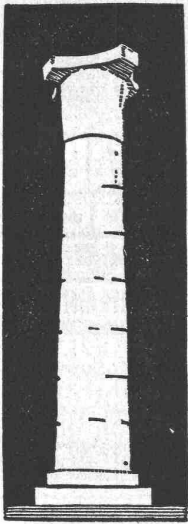
L'ETH Library est le fournisseur des revues numérisées. Elle ne détient aucun droit d'auteur sur les revues et n'est pas responsable de leur contenu. En règle générale, les droits sont détenus par les éditeurs ou les détenteurs de droits externes. La reproduction d'images dans des publications imprimées ou en ligne ainsi que sur des canaux de médias sociaux ou des sites web n'est autorisée qu'avec l'accord préalable des détenteurs des droits. [En savoir plus](#)

Terms of use

The ETH Library is the provider of the digitised journals. It does not own any copyrights to the journals and is not responsible for their content. The rights usually lie with the publishers or the external rights holders. Publishing images in print and online publications, as well as on social media channels or websites, is only permitted with the prior consent of the rights holders. [Find out more](#)

Download PDF: 21.02.2026

ETH-Bibliothek Zürich, E-Periodica, <https://www.e-periodica.ch>



Leipzig 1913

Internationale Baufach-Ausstellung mit Sonderausstellungen

Welt-Ausstellung

für Bauen und Wohnen.

Mai bis November.

Nur der offizielle Katalog und Führer sind massgebend.

GRANIT

Aktiengesellschaft H. SCHULTHESS, Personico

Direktion in **Lavorgo** - Telephon Nr. 9 (Tessin)

Zweighbureau in Zürich III W., Eichstrasse Nr. 11, Telephon Nr. 6675.

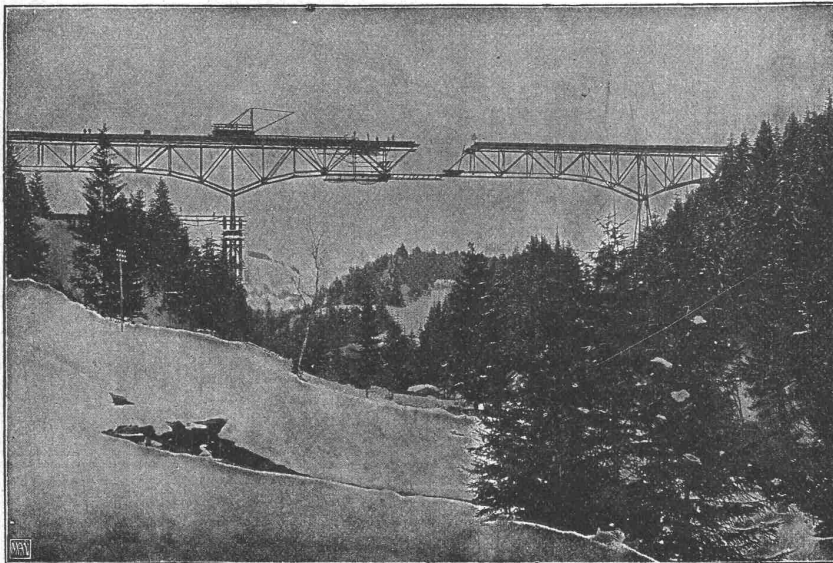
Grosse Steinbrüche bei Personico, Cresciano, Verzascatal.

Werkplatz: Haldenstrasse, Zürich III W.

Spezialität: Belag von armierten Treppen, von 5 cm Dicke an in Verzasca-Granit. — Prima Referenzen.

MASCHINENFABRIK

AUGSBURG-NÜRNBERG A.G.



4

Hochbrücke über den Argentobel (Allgäu); Freimontage der Mittelöffnung.

Brücken

Hochbauten

Feste und bewegliche Brücken, Pontonbrücken, Schwimmdocks, Schwebelähren, Landungsbrücken, Walzen-, Schützenwehre, Pneumat. Funderungen, Tunnelvortriebe, Eisenhochbauten aller Art, Verkehrsanlagen, Gaswerksbauten, Gasbehälter, Kraftwerke, Werkstätten, Speicher, Luftschiifhallen, Bühneneinrichtungen.

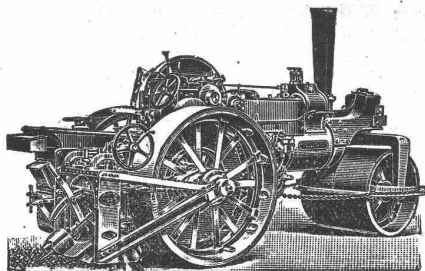
Erste schweizerische Referenzen.

Interessenten erhalten kostenlos Drucksachen **B. E. 52** und **53** von unserer Vertretung:

W. Thiele, Technisches Büro, Zürich.

Postfach Filiale 3, Hauptbahnhof.

Zum Ausleihen oder Verkauf vorrätig:



Dampfstrassenwalzen
mit oder ohne
Strassenaufbrecher.

Auf Lager:

**Strassensprengwagen,
Strassenkehrmaschinen,
Schlammabfuhrwagen.**

Uebernahme und Ausführung von Walzarbeiten. — Prima Referenzen.

Fritz Marti Akt.-Ges., Bern.



Heinrich Brändli, Horgen

Asphalt-, Dachpappen- und Holzzement-Fabrik

empfiehlt sich zur Uebernahme von

Asphalt-Arbeiten • Asphalt-Isolierungen

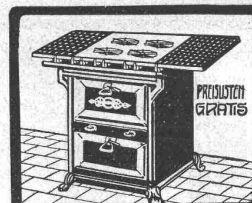
zweckentsprechend für Hoch- und Tiefbauten.

**Asphalt-Kegelbahnen, säurefeste
Asphaltbeläge**

in nur bewährter fachgerechter Ausführung.

Telegramme: **Heinrich Brändli, Horgen.**

Telephon: Nr. 38.



**OFENFABRIK
SURSEE**
GASHERDE
IN ALLEN GRÖSSEN
*Nachweisbar
sparsamste
leistungsfähigste
aller Systeme*



**Präzisions-
Reisszeuge**

Clemens Riefler
Nesselwang u. München
(Bayern).

Gegründet 1841.

Paris 1900 Grand Prix.

Brüssel 1910

Zwei Grand Prix.

Illustr. Preislisten gratis

Die Zirkel der echten
Rieflerreisszeuge
sind am Kopf mit
dem Namen RIEFLER
gestempelt.

In ZÜRICH IV bei
RICH. CORADI.

Hebezeuge

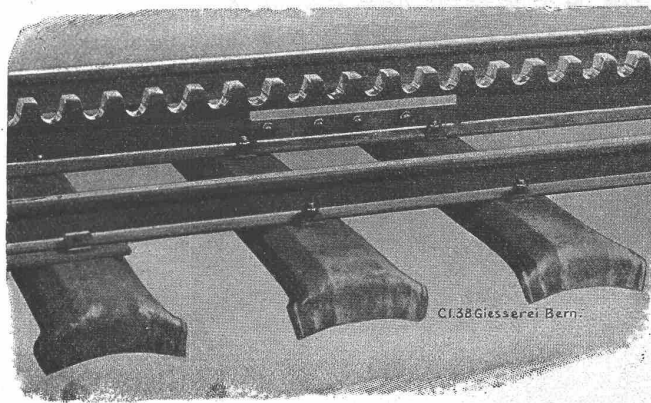
Eisenbahnmateriale

Zahnradbahnmateriale

Standseilbahnen

Schleusen- und

Wehreinrichtungen



liefert als **Spezialität** die

GIESSEREI BERN

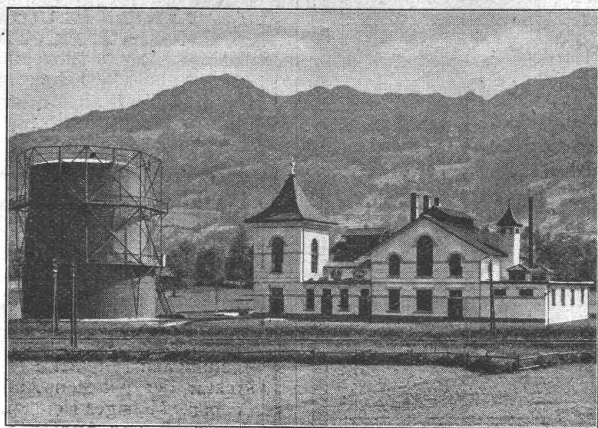
Telegramme:
Giesserei Bern

in Bern

Konstruktionswerkstätten

Telephon:
1066

Werk der Gesellschaft der L. von Roll'schen Eisenwerke.



Gaswerk Schwyz in Seewen 1911

Roesti, Kammermann & Cie. K. A. G.

Bern

Ingenieurbureau

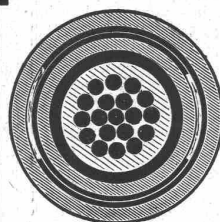
Ausführung kompletter Gaswerke und
Gasverteilungsnetze
Gas - Fernversorgungen
Um- und Erweiterungsbauten
Projekte und Kostenvoranschläge

**WILH.
BAUMANN
HORGEN**



Rolladen. Rolljalousien.
Jalousieladen. Rollschutzwände

Gegründet
1860



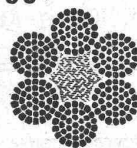
Kabelwerke Brugg, A.-G.

vormals

Otto Suhner & Co

in Brugg

liefern

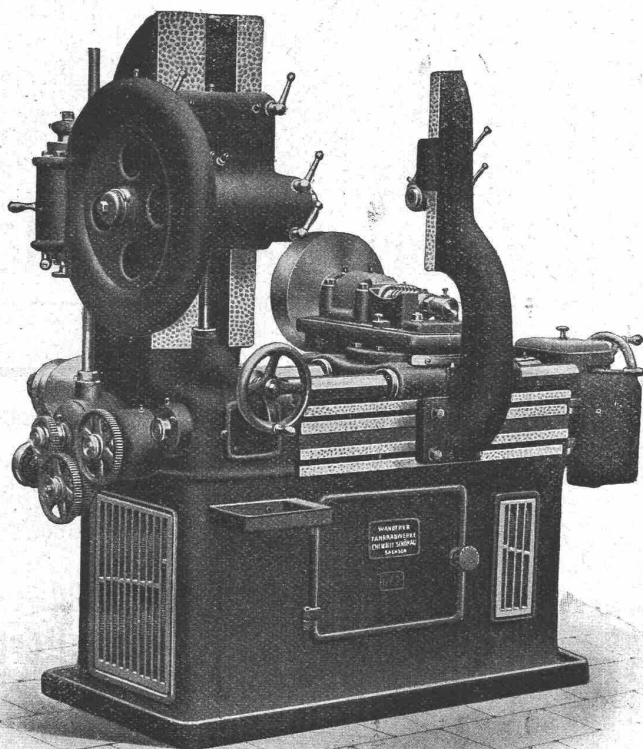


Bleikabel aller Art, für Hoch- und Niederspannung,
Telegraphie, Telephonie und Sonnerie, nebst
Armaturen.

Drahtseile für Aufzüge, Kranen, Transmissionen,
Seilbahnen, Verankerungen etc. etc.

Bleiröhren, Gerüstverbinder.

Telephon Nr. 46.



„Wanderer“ Automatische Stirnräder - Fräsmaschine

„WANDERER“

Horizontal - Fräsmaschinen

in einfacher und universaler Ausführung

Plan - Fräsmaschinen

**Automatische Stirnräder-
Fräsmaschinen**

Gewinde - Fräsmaschinen

Werkzeug - Schleifmaschinen

Verlangen Sie Katalog F durch

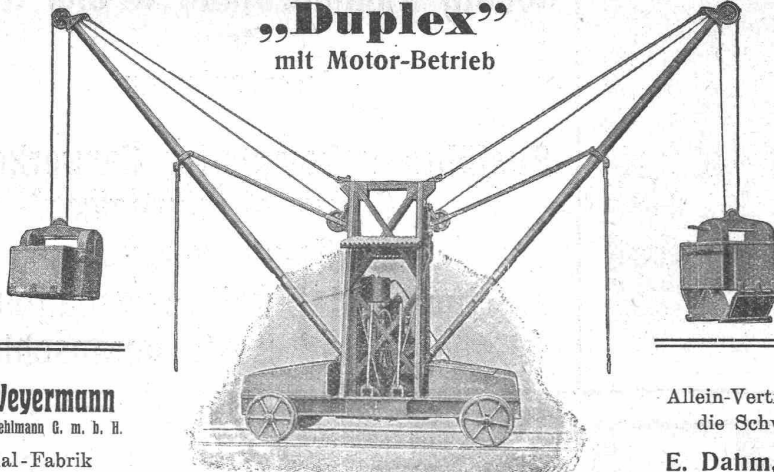
W. WOLF, Ingenieur

vorm. Wolf & Weiss, ZURICH

Brandschenkestrasse 7

Grosses Maschinenlager

Original-Doppel-Schwenkkran
„Duplex“
 mit Motor-Betrieb



Paul Weyermann

vorm. Karl Oehlmann G. m. b. H.

Spezial-Fabrik
für Hebezeuge

Rixdorf - Berlin

Leistungsfähigkeit bis 260 cbm Bodenaushub pro Tag
 Tragfähigkeit 650—1500 kg. Antrieb mittelst **erst-**
klassigem Benzinmotor mit Patent-Spritzver-
gasung — keine Oberflächenvergasung. —
 Benzinverbrauch 9—10 kg per Tag. **Kürzeste Liefer-**
zeit (1—3 Wochen).

Bisher über 60 Stück geliefert.

Allein-Vertrieb für
die Schweiz:

E. Dahm, Vertreter
Güttingen
 (Thurgau)

Technikum
KONSTANZ
 (Bodensee). Städt. subvention.
 höhere technische Lehranstalt.
Hochbau, Tiefbau, Modern.
Neubau, Maschinenbau etc.
Elektrotechnik. Prospekt frei

Eisenbeton-Technikum

Berlin - Friedenau 1, Fregestr. 78

Institut für

Eisenbeton - Fernunterricht.

Keine Unterbrechung der
beruflichen Tätigkeit. Kor-
rektur der gelösten Auf-
gaben. Mässiges Honorar.
Prospekte und **Ansichts-**
sendung von Lehrheften
kostenlos.

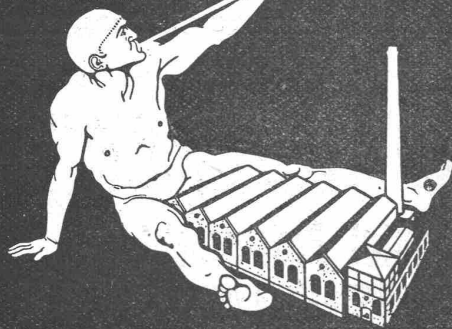
1 Lokomobil,

gebrauchstüchtig, ist preiswert
zu verkaufen.

Zu besichtigen im Magazin für
Ind. Abfälle, Pulverweg Nr. 18
Bern.

HOTTINGER & EBLE
 SPEZIAL-FABRIK
KITTLÖSER GLAS-
BEDACHUNG

DRP / DRGM. AUSLANDSPAT.



ESSLINGEN 
 TEL. 547

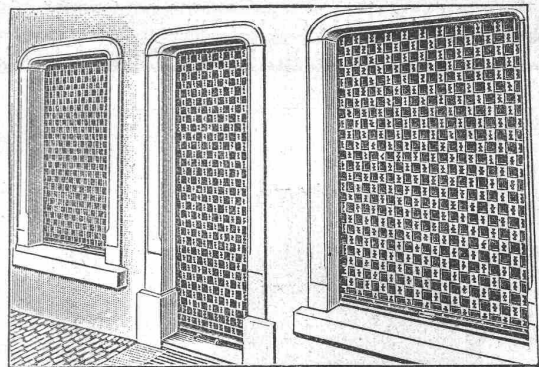
Generalvertretung für die Schweiz:

Balduin Weissner's Söhne & Cie., Zürich-Basel.

+ 56513

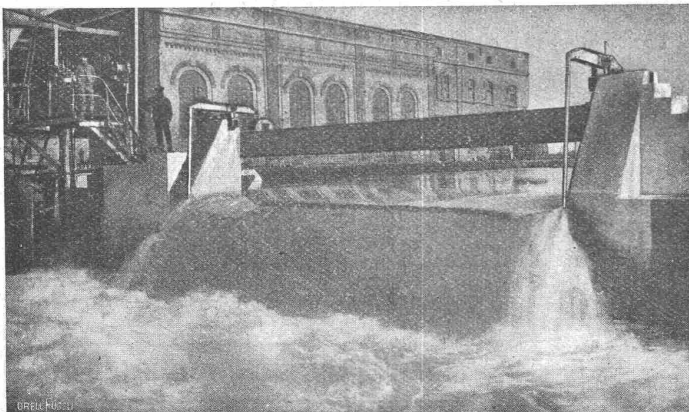
Patent-Rollgitter „Embru“

+ 72672



Embru - Werke Rüti

Kanton Zürich



Automat. Ueberfallwehr der Baumwollspinnerei am Stadtbach, Augsburg.

Selbsttätige Wasserspiegel-Regulierung

durch unsere patentierten selbsttätigen
Ueberfallwehre und Saugüberfälle.
 :: (Nutzeffekt bis 80 Prozent). ::

Selbsttätige Wehranlagen

Selbsttätige Abfluss - Regulierung

für Ausgleichswehre, Talsperren usw. usw.

Erste Referenzen von Behörden und Privaten.
 In mehrjährigem Betrieb bewährt.
 Projekte u. Kostenanschläge gratis.

Stauwerke A.-G., Zürich

St. Peterstrasse 15

(Schweiz)

Zementwarenfabrik Hs. Bangarter & Fr. Schärer Rapperswil am Zürichsee

ältestes und besteingerichtetes Geschäft der Ostschweiz, — Telefon Nr. 48

Spezialitäten: Portland Zementröhren nach Pat. 21362 —
Kunststeine für Fassaden, Türen, Fenstereinfassungen etc.
— Imitation von Granit, Bollinger, Muschelkalkstein etc.
— Zementbausteine und Bodenplatten in 44 Dessins.
Geleise-Anschluss. Fahrbare Krane.

DELTA-METALL

Gußstücke jeder Grösse nach Modellen.
Schmiedestücke jeder Art nach Zeichnung.
Gepreßte Stangen und Profil-Leisten,
Gesenk-Schmiedestücke in verschiedenen
Legierungen von höchster Festigkeit und
Dehnung.

Deutsche Delta - Metall - Gesellschaft
Alexander Dick & Co., Düsseldorf - Grafenberg.

Firmenschilder-Fabrik

Wilh. Poppe & Co., Zürich 4, Birmensdorferstr. 61
Telephon 4992

Liefern jede Art Firmenschilder: Spezialität feine Glasschilder, sowie
Buchstaben aus Glas, Zink, Kupfer, Bronze etc. etc.
Verlangen Sie Skizzen und Kostenvoranschläge.

Feuchte Wände

isoliere
man mit: Patent =
Falztafel „KOSMOS“
GYSEL & ODINGA, Asphaltfabrik
Käpfnach-Horgen = Zürich.

Lichtpaus- und Plandruckanstalt C. Michaud, Zürich, Weinbergstr. 92

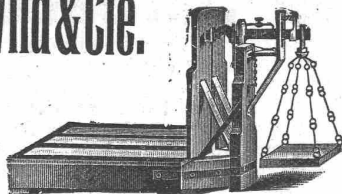
Plandruckverfahren der Gebr. Dorel, Paris
Heliographie Lichtpauspapiere

Billige Preise. Saubere und exakte Ausführung

Waagen-Fabrik alter Wild & Cie.

Eichstätte

St. Gallen.

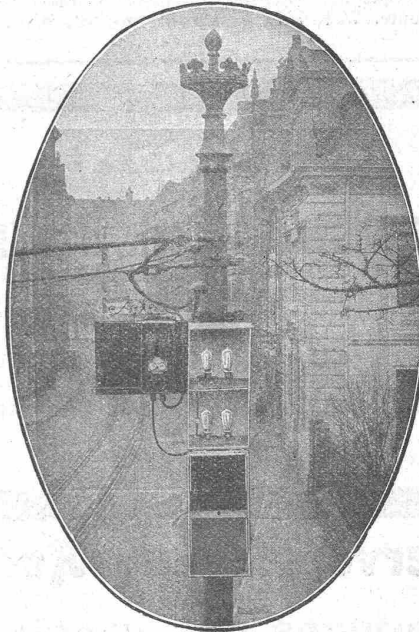


Waagen in allen Konstruktionen von 1 kg
bis 50,000 kg.

Teilhaber und Verkaufsbureau der Waagenfabrik
J. Ammann & Co., Ermatingen.

— Garantie — Illustrierte Preisliste — Patente —

AEG



Signalanlagen

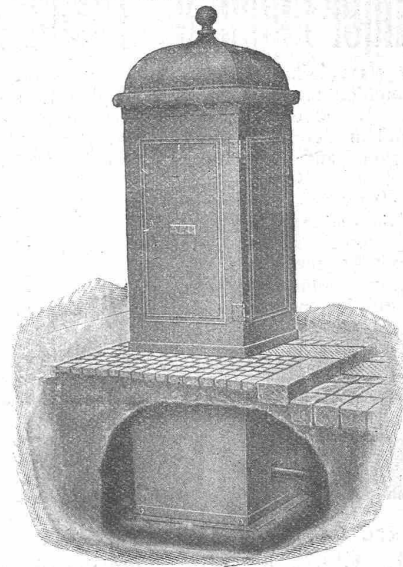
für Straßenbahnen

Armin Huber

Allgemeine Elektrizitäts-Gesellschaft, Berlin
Bahnbureau Baden (Schweiz)

VOLLBAHNEN NEBENBAHNEN STRASSENBAHNEN

vom Fahrschalter zu bedienen



für ober- und unterirdischen Einbau

Weichenstellvorrichtung

Wagen-Ausrüstungsmaterial
Oberleitungsmaterial
Fahrschalter
Bahnmotoren
Kabel

Junger Bauingenieur

mit 6jähriger Praxis im Hochbau und Eisenbeton, bisher in leitender Stellung grösserer Bauunternehmung, **sucht** aus Familienrücksichten eine entsprechende **Stellung**, eventuell als Bauleiter, oder auch in einem anderen Ingenieurfach. Beherrscht vollkommen die deutsche und böhmische, sowie etwas die französische Sprache. Dienstantritt anfangs Oktober. Gefällige Angebote unter W. K. 7077 an **Rudolf Mosse, Wien I.**

Gesucht

einige junge, tüchtige

Konstrukteure f. elektr. Maschinen

mit mehrjähriger Werkstattpraxis, allgemeiner Technikumsbildung und Gewandtheit im Konstruieren. Eintritt möglichst bald. Gefällige Offerten mit Zeugnisabschriften, Angaben der Gehaltsansprüche und des frühesten Eintrittstermines sind unter dem Stichwort „**Elektrische Maschinen**“ zu richten an die

Maschinenfabrik Oerlikon, Oerlikon bei Zürich.

Wasserversorgung Kerzers

Bauleitungs-Ausschreibung

Ueber die Bauleitung für die Wasserversorgung der Gemeinde Kerzers wird hiermit freie Konkurrenz eröffnet.

Offerten sind verschlossen und mit der Aufschrift „**Bgl. Wasserversorgung Kerzers**“ **bis zum 3. September** Herrn Grossrat **Emil Notz**, Präsident der Wasserversorgungskommission, einzureichen.

Kerzers, den 20. August 1913.

Die Wasserversorgungskommission.

Tüchtiger Ingen. od. Techniker

von einer elsass-lothringischen Eisenkonstruktionswerkstätte verbunden mit Bauschlosserei für den 1. Oktober **gesucht**. Derselbe muss flotter Zeichner, sicherer Statiker und in der Kalkulation bewandert sein, ferner die Fähigkeit zur Ueberwachung des Betriebes, sowie der Montage besitzen. Bedingung ist gründliche Praxis im Bau von Fördergerüsten, sowie perfekte Kenntnis der französischen Sprache in Wort und Schrift. Schweizer oder Elsass-Lothringer bevorzugt. Eventuelle Offerten mit Angabe der bisherigen Tätigkeit, Zeugnisabschriften und Gehaltsansprüchen unt. Chiff. Z. W. 18347 befördert die Annonc.-Exped. **Rudolf Mosse, Zürich.**



TAPETEN

Linkrusta, Tekko, Salubra, Japan- und China-Matten, Spannstoffe

LEISTEN ALLER ART

Muster und Kostenberechnungen gratis

Fischer & Heckendorn, Zürich I

Zähringerstrasse 47 :: beim Central

Der schweizerische Verein von Dampfkessel-Besitzern **sucht**

einen Ingenieur

mit abgeschlossener technischer Hochschulbildung oder qualifizierten

Techniker

zu baldiger Verwendung, hauptsächlich bei wirtschaftlichen Angelegenheiten (Verdampfungsproben usw.). Den Vorzug erhalten geeignete Bewerber mit Erfahrung im Dampfkesselwesen (eventuell auch Dampfmaschinenbau) und mit Sprachkenntnissen (Deutsch und Französisch). Bezahlung nach Uebereinkunft. Schriftliche Anmeldungen, begleitet von Zeugnisabschriften und Dienstbüchlein, an den

Oberingenieur, Zürich 7

Plattenstrasse 77.

Die Stelle des Geschäftsführers

der

Läger-Steinbruch Aktien-Gesellschaft Regensburg

ist auf 1. Januar 1914 **neu zu besetzen**. Gefl. Offerten mit Ausweisen über Bildungsgang und bisherige Tätigkeit sind unter Angabe der Gehaltsansprüche bis Ende crt. ausschliesslich zu adressieren an

Carl Benz, Universitätstrasse 50, Zürich.

Eis- und Kühl-Maschinen.

Mehrere tüchtige, erfahrene

KONSTRUKTEURE

und  Zeichner gesucht.

Offerten mit näheren Angaben, Gehaltsansprüchen etc. unter Chiffre Z. C. 18303 an die Annoncen-Expedition **Rudolf Mosse, Zürich, Limmatquai Nr. 34.**

Architekt

gesucht

zur Bearbeitung von grösserem Konkurrenzprojekt für ca. drei Monate. Eintritt per sofort. **Nur erste Kräfte** wollen sich unter Gehaltsangabe, Zeugnisabschriften etc. melden. Wäre eventuell auch geneigt das Projekt mit erstklassigem, selbständigen Architekten gemeinschaftlich zu bearbeiten. Offerten unter N. 3284 Lz. an **Haasenstein & Vogler, Luzern.**

Gesucht tüchtiger Architekt.

Für ein Architektur-Bureau der Ostschweiz wird eine junge, künstlerisch befähigte, energische Kraft als

Bureauchef

gesucht. Durchaus selbständig arbeitend im **Entwurf** und **Detail**, flotter Darsteller. Mit Wettbewerbserfolg arbeitende bevorzugt. Spezialität: heimischer Kleinwohnhausbau. **Eintritt 1. Februar 1914**, ev. früher. Offerten unter Angabe von Studiengang, Alter und Honorarforderung mit Begleitung von Zeugnissen und spez. erwünscht „Handskizzen“ unt. Chiff. A. 1127 Gl. an die Annoncen-Expedition **Haasenstein & Vogler, Zürich.**

Junger Diplom-Ingenieur

in ungekündigter Stellung, zwei Jahre tätig gewesen als Bauführer bei grosser Flusskorrektur, **sucht sich möglichst bald zu verändern** auf Eisenbahn-, Wasser- oder Tiefbau im In- oder Ausland. Spricht perfekt deutsch, französisch und italienisch. Offerten unter Chiffre Z. R. 1117 an die Annoncen-Expedition **Rudolf Mosse, Zürich, Limmatquai 34.**

Eisenbeton-Sonderkurse

an der Ingenieur-Akademie Wismar a. Ostsee von zirka 3 Wochen Dauer, täglich 6 bis 7 Unterrichtsstunden (daher grössere Gründlichkeit ohne Überlastung!) vom 15. August bis anfangs September, ferner 1. Oktober, 3. Januar und 2. April. Durch Unterweisung in der Benutzung erstklassiger Fachliteratur und durch individuelle Berücksichtigung wird veraltetes Diktat vermieden und bester Erfolg garantiert. Kein Kaufzwang von teuren Lehrheften! Zeugnisse durch die Akademie. Auf Wunsch verkürzte Teilnahme. — I. und II. Kursus (stat. unbestimmte Systeme). — Näheres im Programm! Für die Ingenieur-Akademie: Dipl.-Ing. Schmidt, Abt.-Vorstand und Dozent. Uebnahme von stat. Berechnungen aller Art.



Uni Linoleum
Bedruckte Linoleum
Granit - Linoleum
Inlaid - Linoleum
Kork - Linoleum

empfehlen in den fabrizierten Stärken zu billigsten Preisen per □m, fertig verlegt von geschulten Fachleuten

Grands magasins Jelmolis. A. Zürich.

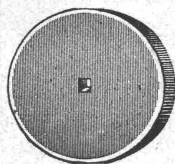
(Persönliche oder schriftl. Offerte auf Wunsch sofort zur Verfügung.)

A. Jucker Nachf. v. Jucker-Wegmann
Papierhandlung z. Hecht Schiffände Nr. 22, Zürich
Grosses Lager von Pauspapieren, Pausleinen und Zeichenpapieren, Rollen und Bogen, in nur vorzüglichen Qualitäten.
Holzzementpapier, Dachpappen, Bodentelag- u. Teppichunterlag-Papiere

Die Inhaber des **Schweizer Patentes Lanston Monotype Corporation Ltd.** No. 45141 vom 9. Oktober 1908 auf: „**Form zum Gessen von Lettern für die Buchdruckerei**“ wünschen mit schweizerischen Fabrikanten, bezw. Interessenten in Verbindung zu treten und sind gerne bereit, Lizenzen zu erteilen oder das Patent zu verkaufen. — Gefl. Offerten oder Vorschläge werden durch **Hrn. E. Imer-Schneider**, Ingenieur-conseil, 8 Bd James-Fazy in Genf, bereitwilligst weiterbefördert.

Die Inhaber des **Schweizer Patentes Lanston Monotype Corporation Ltd.** No. 46044 vom 30. September 1908 auf eine „**Vorrichtung zur selbsttätigen Erzeugung der Ausschliessungszeichen bei Maschinen zum Loch von Registrierstreifen zum Steuern von Setzmaschinen**“ wünschen mit schweizerischen Fabrikanten, bezw. Interessenten in Verbindung zu treten und sind gerne bereit, Lizenzen zu erteilen oder das Patent zu verkaufen. — Gefl. Offerten oder Vorschläge werden durch **Hrn. E. Imer-Schneider**, Ingenieur-conseil, 8 Bd James-Fazy in Genf, bereitwilligst weiterbefördert.

Prima Saverner Schleifsteine



sowie prima **Abziehsteine** empfehlen in allen Grössen **billig**

G. Meyer & Co., Burgdorf.
(Man verlange den Tarif).

Neu! Neu! Neu!
Baulampe

mit **Sturmbrenner**
ca. 300 Kerzen, Pat. D. R. P.
Bernhard Margreth, Locarno, Zürich, Rheinfelden.

Erwiesenermassen haben
Stellengesuche u. -Angebote
in der
Schweiz. Bauzeitung
stets besten Erfolg.

Die Inhaber des **Schweizer Patentes Lanston Monotype Corporation Ltd.** No. 46338 vom 19. September 1908 auf: „**Registrierstreifen-Lochmaschine**“ wünschen mit schweizerischen Fabrikanten, bezw. Interessenten in Verbindung zu treten und sind gerne bereit, Lizenzen zu erteilen oder das Patent zu verkaufen. — Gefl. Offerten oder Vorschläge werden durch **Hrn. E. Imer-Schneider**, Ingenieur-conseil, 8 Bd James-Fazy in Genf, bereitwilligst weiterbefördert.

Die Inhaber des **Schweizer Patentes Lanston Monotype Corporation Ltd.** No. 47791 vom 1. Oktober 1908 auf: „**Registrierstreifen-Lochmaschine**“ wünschen mit schweizerischen Fabrikanten, bezw. Interessenten in Verbindung zu treten und sind gerne bereit, Lizenzen zu erteilen oder das Patent zu verkaufen. — Gefl. Offerten oder Vorschläge werden durch **Hrn. E. Imer-Schneider**, Ingenieur-conseil, 8 Bd James-Fazy in Genf, bereitwilligst weiterbefördert.

Die Inhaber des **Schweizer Patentes Lanston Monotype Corporation Ltd.** No. 48103 vom 1. Oktober 1908 auf: „**Papier-schaltwerk an Registrierstreifen-Lochmaschinen**“ wünschen mit schweizerischen Fabrikanten, bezw. Interessenten in Verbindung zu treten und sind gerne bereit, Lizenzen zu erteilen oder das Patent zu verkaufen. — Gefl. Offerten oder Vorschläge werden durch **Hrn. E. Imer-Schneider**, Ingenieur-conseil, 8 Bd James-Fazy in Genf, bereitwilligst weiterbefördert.

Die Inhaber des **Schweizer Patentes Lanston Monotype Corporation Ltd.** No. 48104 vom 1. Oktober 1908 auf: „**Registrierstreifen-Lochmaschine**“ wünschen mit schweizerischen Fabrikanten, bezw. Interessenten in Verbindung zu treten und sind gerne bereit, Lizenzen zu erteilen oder das Patent zu verkaufen. — Gefl. Offerten oder Vorschläge werden durch **Hrn. E. Imer-Schneider**, Ingenieur-conseil, 8 Bd James-Fazy in Genf, bereitwilligst weiterbefördert.

Die Inhaber des **Schweizer Patentes Lanston Monotype Corporation Ltd.** No. 48364 vom 1. Oktober 1908 auf: „**Ausschliessungsmess- u. Anzeigemechanismus an Registrierstreifen-Lochmaschinen**“ wünschen mit schweizerischen Fabrikanten, bezw. Interessenten in Verbindung zu treten und sind gerne bereit, Lizenzen zu erteilen oder das Patent zu verkaufen. — Gefl. Offerten oder Vorschläge werden durch **Hrn. E. Imer-Schneider**, Ingenieur-conseil, 8 Bd James-Fazy in Genf, bereitwilligst weiterbefördert.

Für junge Baumeister

Italienisch in einig. Monaten.
Institut Dr. Augustin, Lugano.

Wegen Abreise ist in einer Zukunftsstadt ein **Baugeschäft zu verkaufen**. Seriöses Geschäft. Gefl. Offerten erbeten unt. Chiff. Z. H. 18058 an die Annonc.-Exp.

Rudolf Mosse, Zürich,
Limmatquai 34.

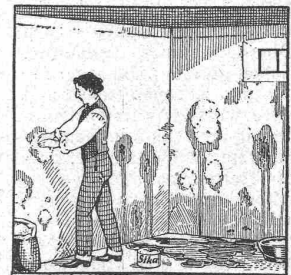
Zu verkaufen,

wegen Anschaffung einer grösseren Kraftanlage,

1 Wasserrad,

ganz aus Eisen, kurze Zeit in Betrieb. Raddurchmesser 4 m, für ca. 400—500 Sek.-Liter. Noch in Betrieb zu sehen. Für nähere Auskunft wende man sich an

Gebr. Schmidig, Altdorf
mechanische Werkstätte.



„Sika“

ist das beste Wasser u. Feuchtigkeits-Schutzmittel, widersteht über 60 m Wasserdruck. Man verlange Referenzen, Prospekte und Besuch.

Ausführung mit Garantie.
Wasserdurchlässige Böden u. Wände werden mit schnellziehender „Sika“ verdichtet.

Kaspar Winkler & Co., Zürich 5,
Neugasse 99 — Telefon 7462
Telegramme: „Sika“
Eigenes Versuchslaboratorium.



KUNST- & CLICHÉANSTALT A. SULZER & CO
ELISABETHSTR. 14 ZÜRICH TELEFON 12
CLICHÉS
FÜR KATALOGE-ZEITSCHRIFTEN
EINGETRAGENE INSEKTE

Bremy & Co., Zürich

Grosse Lager in Metallen und Metallfabrikaten

Duranametall (vornehmste und billigste
Kunstschmiedebronze)

Alleinverkauf für die Ost- und Zentralschweiz

Kupfer, Messing, Nickel, Neusilber, Zink
in Stangen, flach, rund, vierkantig, sechskantig
winkelförmig, profiliert. Bleche, Röhren, Drähte

Galvanisierte Bleche
Eisenrohre mit Messingüberzug — Blei in Blechen
Röhren und Draht, Hüttenblei und Ia umgeschmolzenes
Blei — Blitzableiter-Drähte, -Stangen, -Spitzen
etc. — Hartlote — Weichlote — Zinne etc.
Ankauf von Alt-Metallen. — Katalog auf Wunsch.

Architekt oder Bautechniker

als aktiver Teilhaber in ein mehrere Jahre bestehendes Architekturbureau in grösserer Stadt der Ostschweiz gesucht. Aufträge in Bearbeitung und in Aussicht. Gute fachliche Vorbildung und Leistungen erforderlich. Einlage Fr. 3 bis 4 Mille. Reflektanten mit guten Beziehungen z. d. Interessenten der Ostschweiz bel. Adresse einzusenden unter Chiffre Z. G. 1831 an Rudolf Mosse, St. Gallen.

Tüchtiger Bauleiter

für vollkommen selbständige Leitung von drei grösseren Verwaltungsgebäuden nach Ober-Oesterreich **gesucht**. Neben grosser praktischer Erfahrung ist energisches und zielbewusstes Auftreten Hauptbedingung. Es kommen nur gesetzte, wohlverfahrene, seriöse Herren in Frage, welche schon grosse Anlagen innerhalb kürzester Termine errichtet haben. Bewerbungen mit Angabe der Gehaltsansprüche, Referenzen und Bild erbeten an die

Wayss & Freytag Aktien-Gesellschaft in München,
Hoch- und Tiefbau-Unternehmung,
Mozartstrasse Nr. 2.

Gesucht

wird von einer schweizerischen Gesellschaft für angewandte Elektrizität ein erfahrener

Ingenieur,

welcher sich vorwiegend mit dem Studium und der Ueberprüfung v. calorischen Anlagen (Dampfturbinen, Explosionsmotoren etc.) zu befassen hätte. Es wird nur auf eine sehr tüchtige Kraft reflektiert. Bewerber, welche Erfahrungen in solchen Anlagen besitzen, werden gebeten, ihre Offerte unter Angabe der bisherigen Tätigkeit u. Beilage v. Zeugnissen u. Referenzen, sowie unter Mitteilung der Gehaltsansprüche und des frühesten Eintrittstermins einzusenden unter Chiffre Z. W. 17872 an die Ann.-Exp. **Rudolf Mosse, Zürich.**

Gesucht jüngerer Architekt

mit ca. Fr. 50 Mille Kapitaleinl. in sol. Architekturbureau per sof. Off. unt. Chiff. Z. U. 18295 a. d. Annonc.-Exped. **Rudolf Mosse, Zürich, Limmatquai 34.**

Gesucht

jüngerer

Bauzeichner

auf Architekturbureau und Baugeschäft mit einiger Praxis. Offert. mit Gehaltsansprüchen unt. Chiff. Z. H. 18283 an die Annonc.-Exped. **Rud. Mosse, Zürich Limmatquai 34.**

Architekt,

jüngere, selbständige Kraft mit guter Praxis, hauptsächlich für künstlerischen **Innenausbau**, z. baldigen Eintritt gesucht. Gehaltsansprüche, Zeugnisausschnitte, Skizzen in Briefform (keine Schulzeichnungen) erbeten an

Curjel & Moser,
Architekten,
Karlsruhe.

Bautechniker, Bauführer, guter Zeichner, mit 6 J. Praxis, etwas kaufm. u. ital. Kenntn. u. Maschinenschr., m. la. Zeugn. sucht Stelle per sof. f. Bureau od. Bauplatz bei besch. Anspr., Zentral-, Westschweiz. od. Basel. Off. u. Z. U. 18595 an **Rudolf Mosse, Zürich, Limmatquai 34.**

Gesucht

durchaus selbständiger Geometer od.

Grundbuch - Geometer

für Vermessungsarbeiten (Instr. I) i. d. Ostschweiz. **Guter Zeichner bevorzugt. Vertrauensstelle.** Off. u. Z. B. 18377 an die Annonc.-Exped. **Rud. Mosse, Zürich, Limmatquai 34.**

Technischer Korrespondent,

seit längerer Zeit als solcher tätig, studierter Techniker, auch kaufm. geschult und erfahren, zuverlässig, selbständig und stillgewandt, perfekt deutsch und französisch, geübter Maschinenschreiber, **sucht Stelle** auf 1. Oktober. Offerten erbeten unter Chiffre Z. U. 18620 an die Ann.-Exped. **Rud. Mosse, Zürich, Limmatquai 34.**

Gesucht

für unsere Spezialabteilung Aufzüge ein jüngerer, tücht.

Konstrukteur

mit Werkstattpraxis und guter allgemeiner Technikumbildung. Schweizer bevorzugt. Gefällige Offert. mit Zeugnisausschnitten und Gehaltsansprüchen zu richten an die

Aufzüge- u. Räderfabrik Seebach.

**Bautechniker (Z.),**

Deutscher, 25 J., **sucht f. Anf. Sept. od. Okt. Stelle** in einem der Höhenkurorte Graubündens. Gefl. Angeb. erb. unt. Z. B. 18052 an **Rudolf Mosse, Zürich.**

Geometer, prakt.,

mit guter Vermessungs- und etwas Tiefbaupraxis **sucht Stellung**, event. als Bauführer bei einer Tiefbaute. Gefl. Offerten unter Chiffre Z. N. 17938 an die Annonc.-Exped. **Rudolf Mosse, Zürich, Limmatquai 34.**

Ingenieur

Diplom der K. B. Techn. Hochschule München, mit mehrjähriger Bau- und Bureaupraxis im Eisenbahn- und Wasserbau, in ungekündigter Stelle, **sucht sich zu verändern.** Offerten unt. Chiff. Z. V. 18446 an die Annonc.-Exped. **Rudolf Mosse, Zürich.**

Eisenbeton

Architekt, selbständiger Konstrukteur, flotter Zeichner, sucht Stellung, auch als **Bauführer.** Offerten unter Chiffre Z. O. 18289 an die Annoncen-Expedition **Rudolf Mosse, Zürich, Limmatquai 34.**

Architekt,

35 Jahre alt, erste künstl. Kraft, Entw., Detail, Aquarellist, **sucht Stellung.** Referenzen, Skizzen zu Diensten. Offerten unt. Chiff. Z. K. 18311 an die Annonc.-Exp. **Rudolf Mosse, Zürich, Limmatquai 34.**

Diplom-Bauingenieur

(E. T. H. Zürich) mit etwas Praxis, deutsch, französisch u. italienisch sprechend, **sucht Stelle bei Eisenbahn-, Wasser- oder sonstigem Tiefbau od. Eisenbetonbau** im In- oder Ausland. Gehaltsansprüche bescheiden. Off. unter Chiffre Z. J. 18434 an die Annoncen-Expedition

Rudolf Mosse, Zürich, Limmatquai 34.

Ingenieur

(E. T. H.) mit 21/2-jähriger Feld-, Bau- und Bureaupraxis, sprachenkundig, **sucht sich infolge baldiger Beendigung der Arbeiten zu verändern.** Eisenbahnbau bevorzugt. Offerten unter Z. B. 18327 an die Annonc.-Expedition **Rudolf Mosse, Zürich, Limmatquai 34.**

Diplomierter Bautechniker

guter Zeichner, mit 7jähr. Praxis, **sucht sof. od. spätf. Stellung** in Architekturbureau od. Baugeschäft. Offerten unt. Chiffre Z. Z. 18425 an die Annonc.-Exped. **Rudolf Mosse, Zürich.**

Dipl. Maschinentechniker

mit diplomierter Werkstattpraxis **sucht für Anfang September**

Anfangsstellung

Offerten unter H 1510 U an **Haasenstein & Vogler, Biel.**

Wettbewerb

Älterer Architekt in Zürich (zahlr. Konkurrenzpreise) **sucht Verbindung** mit ganz tüchtigem, jungen Kollegen zur gemeinsamen Bearbeitung einiger Wettbewerbe. Offerten unter Chiffre Z. S. 18443 an die Annoncen-Expedition **Rudolf Mosse, Zürich, Limmatquai 34.**

Tüchtiger, zuverlässiger Eisen-Konstrukteur

für Brücken u. Hochbau, der mit stat. Berechnungen vertraut ist und flott zeichnet, v. Zürcher Eisenbau-Werkstätte gesucht. Offert. mit Referenzen und Angabe der Gehaltsansprüche unter Chiffre Z. U. 18520 an die Annoncen expedition **Rudolf Mosse, Zürich.**

Patent-Ausbeutung.

Der Inhaber des schweizerischen Patentes Nr. 55032 vom 3. Sept. 1910 auf „Schwemmfilter, bei welchem die Filtrierschicht unmittelbar von einer Verteilungsscheibe überdeckt ist“, wünscht das Patent zu verkaufen, in Lizenz zu geben oder anderweitige Vereinbarungen für die Fabrikation in der Schweiz einzugehen.

Anfragen befördert **H. Kirchhofer** vormals Bourry-Séguin & Co., Ingenieur- und Patentanwaltsbureau in **Zürich 1, Löwenstrasse** Nr. 51.

Warnung

Ein Herr **Otto Hambrecht** verkauft entweder unter seinem eigenen Namen oder unter dem Namen eines Herrn **O. Harms** die in Deutschland unter Nr. 238607 patentierte

Röseler-Decke

Aus patent-technischen und rechtlichen Gründen haben diese Verträge effektiv keine Gültigkeit und bin ich zu jeder weiteren Auskunft bereit, ebenso wird das Eidgenössische Patentamt in Bern meine Behauptung bestätigen.

Katzenstein, Berlin

Potsdamerstrasse 112.

Brückenträger

Auf Jahresende verfügen wir über folgende eiserne Trägerpaare, die sich zur Erstellung von Brücken vorzüglich eignen und zwar über:

- 3 Trägerpaare von 16,80 m Spannweite
- 1 Trägerpaar von 17,80 m Spannweite
- 2 Trägerpaare von 21,70 m Spannweite
- 4 Trägerpaare von 30,70 m Spannweite
- 2 kontinuierliche Träger zu drei Oeffnungen, wovon
 - 2 à 19,20 m Spannweite und
 - 1 à 25,60 m Spannweite
- 2 kontinuierliche Träger zu vier Oeffnungen, wovon
 - 2 à 19,20 m Spannweite
 - 1 à 25,60 m Spannweite
 - 1 à 28,50 m Spannweite.

Private oder Gemeinden, welche deren Verwertung beabsichtigen, wollen sich wegen Kenntnisnahme der Pläne wenden an

A.-G. C. Zschokke in Aarau.

Rolladenfabrik

A. Griesser A.-G. in Aadorf.

Stahl- und Holzrolladen, Rolljalousien, Rollschutzwände.

A.-G. „UNION“ in Biel, Fabrik in Mett
Erste schweiz. Fabrik für elektr. geschweisste Ketten. Pat. 27199

Ketten aller Art



für industrielle und landwirtschaftliche Zwecke.
Grösste Leistungsfähigkeit. Ketten von höchster Tragkraft.

NB. Handelsketten nur durch Eisenhandlungen zu beziehen.

Baumaterialienhandlung Alphons Glutz-Blotzheim

Solothurn

Telegr.-Adr.: Alphonsglutz, Solothurn. — Telefon Nr. 48

Grosses Lager
in den hauptsächlichsten Baumaterialien.
(Gros und Detail).

Grösstes u. bestassortiertes Lager der Zentralschweiz in
Eisernen Tragbalken

I-Eisen NP 8 bis und mit NP 40
U-Eisen NP 5 bis und mit NP 30

Breitflanschige Spezialträger
von 76 mm bis und mit 320 mm. Stets zirka 1500 Tonnen
auf Lager.

Grössere Profile, sowie ganze Wagen ab Werk werden
prompt geliefert.

Zores-Eisen. Winkel-Eisen. Einfache T-Eisen.

Beton-Rundeisen.

STUCCOLIN

ERNST HABERER & Cie
BERN
ATELIERS FÜR
STUCCATUR
GIPSEREI &
MALEREI
STUCCOLIN + 30040

déposé

LITOSILO

gestampfter, fugenloser
unverbrennbarer, warmer, elastischer, schalldämpfender

Kunstholz-Bodenbelag

dauerhaft wie Eichenholz, deshalb besonders geeignet für Fabriken

Linoleum-Unterlagen

Litosilo-Estrich — Kork-Estrich

Pianolin-Nivelliermasse

zum raschen auebnen der Böden vor legen des Linoleums;
erhärtet und trocknet sofort.

Ch. H. Pfister & Co., Basel

Generalvertreter:
G. Bosshard, Zürich
Blaufahnenstrasse 14.

CERESIT

macht nasse Keller, feuchte Wohnungen garantiert staubtrocken.

1A REFERENZEN Deutsches Reichs-Patent PROSPEKTE GRATIS

WUNNERSCHE BITUMENWERKE G. m. b. H. UNNA i. W.

Generalvertreter:
G. Bosshard, Zürich
Blaufahnenstrasse 14.

LOLLARKESSEL FÜR CENTRALHEIZUNG

Unübertroffen in Heizleistung und Brennstoffausnutzung
Zu beziehen durch die meisten Heizungsfirmen

BUDERUS'SCHE EISENWERKE

ABT. LOLLAR, WETZLAR

Vertretung: Buderus'sche Handelsgesellschaft m. b. H., Zürich. Lager in Zürich und Genf.

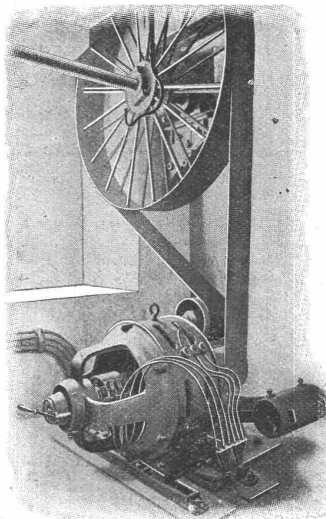
GESELLSCHAFT DER L. von ROLL'schen EISENWERKE

Ausführungsrecht für die Schweiz.

PATENT- LENIX- GETRIEBE

Sparen Vorgelege, Kraft, Riemen
und Platz.
Lenixrollen auf Kugellagern.

Man verlange Prospekt.



Direkter Antrieb bei grössten
Uebersetzungs-Verhältnissen und
kleinsten Achsendistanzen.

Innert 3 Jahren über 700 Lenix-
apparate geliefert für Ueber-
tragungen bis 500 PS und Ueber-
setzungs-Verhältnisse bis 1:25
und Riemen bis 900 mm Breite.

Komplette Transmissionsanlagen für alle
Industriezweige in moderner Ausführung
mit Ringschmierlagern oder Kugellagern.

Brennkupplungen.

FILIALE: EISENWERK CLUSKT. SOLOTHURN