

Zeitschrift: Schweizerische Bauzeitung
Herausgeber: Verlags-AG der akademischen technischen Vereine
Band: 61/62 (1913)
Heft: 8

Werbung

Nutzungsbedingungen

Die ETH-Bibliothek ist die Anbieterin der digitalisierten Zeitschriften auf E-Periodica. Sie besitzt keine Urheberrechte an den Zeitschriften und ist nicht verantwortlich für deren Inhalte. Die Rechte liegen in der Regel bei den Herausgebern beziehungsweise den externen Rechteinhabern. Das Veröffentlichen von Bildern in Print- und Online-Publikationen sowie auf Social Media-Kanälen oder Webseiten ist nur mit vorheriger Genehmigung der Rechteinhaber erlaubt. [Mehr erfahren](#)

Conditions d'utilisation

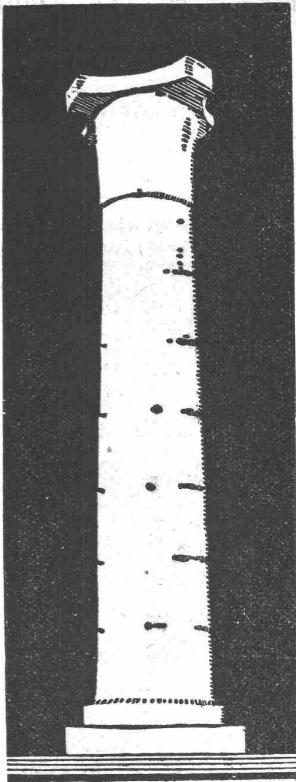
L'ETH Library est le fournisseur des revues numérisées. Elle ne détient aucun droit d'auteur sur les revues et n'est pas responsable de leur contenu. En règle générale, les droits sont détenus par les éditeurs ou les détenteurs de droits externes. La reproduction d'images dans des publications imprimées ou en ligne ainsi que sur des canaux de médias sociaux ou des sites web n'est autorisée qu'avec l'accord préalable des détenteurs des droits. [En savoir plus](#)

Terms of use

The ETH Library is the provider of the digitised journals. It does not own any copyrights to the journals and is not responsible for their content. The rights usually lie with the publishers or the external rights holders. Publishing images in print and online publications, as well as on social media channels or websites, is only permitted with the prior consent of the rights holders. [Find out more](#)

Download PDF: 12.02.2026

ETH-Bibliothek Zürich, E-Periodica, <https://www.e-periodica.ch>



Unter dem Protektorat
Seiner Majestät des Königs Friedrich August von Sachsen findet in

Leipzig 1913

die „Internationale Baufach-Ausstellung mit Sonderausstellungen
Leipzig 1913 (E. V.)“ statt, die erste

Welt-Ausstellung

für

Bauen und Wohnen

Mai bis November

Wissenschaftliche Abteilung: Ingenieurbauwesen, Städtebau, Architektur, Arbeiterschutz.

Industrie-Abteilung: Baumaterialien, Baumaschinen, Bauindustrie, Ausstellung von Städten, Bau-Einrichtungen und -Hygiene, Raumkunst, Turn-, Spiel- und Sportwesen.

Sonderausstellungen: Landwirtschaftl. Bauwesen, Gartenvorstadt Marienbrunn, Krankenhausbau, Deutscher Werkbund, Kunstausstellung.

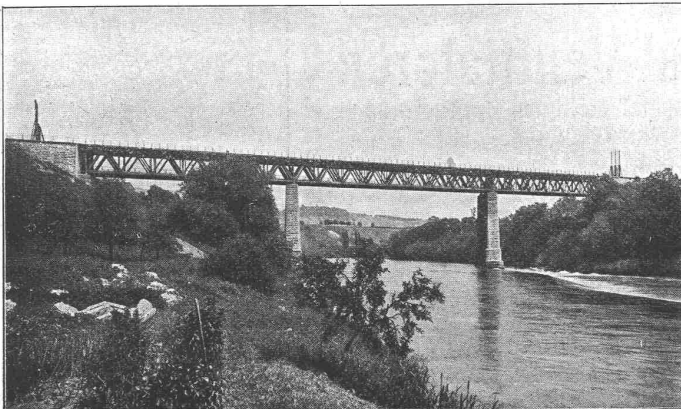
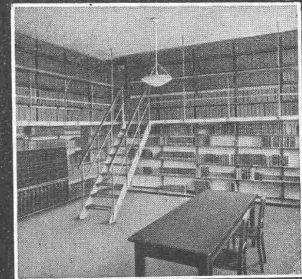
Sehenswürdigkeiten: Leipzig um 1800, Dörfchen, Erholungspark usw.

Nur der offizielle Katalog und Führer sind massgebend.

F. GAUGER & CO. ZÜRICH



ROLLADEN aus STAHLBLECH
EISENCONSTRUKTIONEN
SCHAUFENSTERANLAGEN
WELLBLECHBAUTEN
SCHEERENGITTER
ARCHIVANLAGEN PAT. 1911



Eisenbahnbrücke der S.B.B. über die Limmat bei Wettingen von 137 m Länge und 736 Tonnen Gewicht. In der Nacht vom 22./23. Nov. 1912 an Stelle der alten Brücke eingeschoben

Löhle & Kern

Fabrik für Eisenkonstruktionen

Zürich I

Caspar Escherhaus
Stampfenbachstr. 15
Telephon Nr. 7063

Brücken
Eisenhochbauten für
Fabriken
Geschäftshäuser
Hotels

Projekte und Ausführung

J. Schmidheiny & Cie, Heerbrugg (Kanton St. Gallen)

Ziegelfabriken in Heerbrugg, Kronbühl, Horn a. B.

liefern salpeterfreie

Backsteine aller Arten von grösster Druckfestigkeit. Festigkeiten gemäss den Normalen des Schweiz. Ingenieur- und Architekten-Vereins werden mindestens garantiert.

Poröse Steine für Scheidewände etc., sehr leicht, vollständig schallsicher, nagelbar.

Decken-Hohlkörper, System Simplex, Westphal, Pfeifer etc. Referenzen, Muster u. Prüfungsatteste stehen zur Verfügung.



Heinrich Brändli, Horgen

:- Asphalt-, Dachpappen- und Holzzementfabrik :-

Telephon Nr. 38

liefert

Telephon Nr. 38

Asphalt-Isolierplatten

für wasserdichte Eindeckungen bei: **Eisenbahnen, Strassen, Hoch- und Tiefbauarbeiten**, in nur prima Qualität, je nach Angabe der Verwendungsarten. Referenzen zu Diensten. — Fachmännische Ratschläge. Telegramme: **Heinrich Brändli, Horgen.**

Formerwerkzeuge für

Kunststein-Fabrikation



Kantenbrecher, Spachteln, Schaufeln empfiehlt

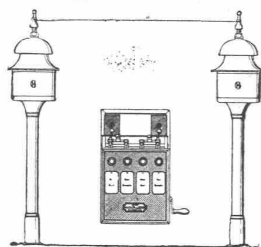
B.ENZLER, Appenzell

Nachfolger von F. Kienast, Winterthur. Illustrierte Preislitten stehen zu Diensten.

Hasler A.-G., Bern

vorm. Telegraphen-Werkstätte von G. Hasler — Gegründet 1852

Telephon- und Telegraphen-Apparate



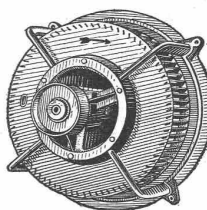
Spezielle Telephone für Starkstromanlagen

Elektrische Block- u. Signal-Apparate für Eisenbahnen

G. Meidinger & Co., Basel

Spezialfabrik für Elektromotoren und elektr. Antriebe

:- Ventilatoren und Entstaubungs-Anlagen :-



Zentrifugal-Ventilatoren

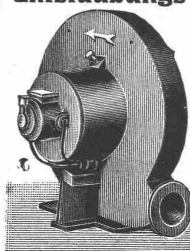
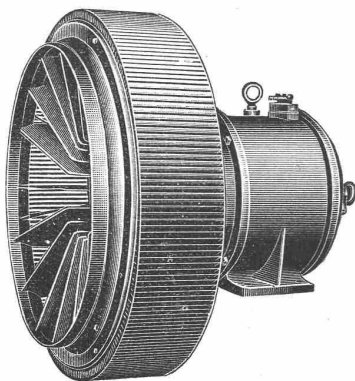
mit garantierlem, äusserst geringem Kraftverbrauch, geräuschlos laufend.

Lüftungs-, Entnebelungs-, Entstaubungs-Trocknungs- und Spähne-Transport-Anlagen.

Keimfrei filtrierende Luftfilter. Hochdruck-Ventilatoren für Schmiedefeuer, Cupolöfen, Schmelzöfen, Orgelgebläse.

Eigene Patente.

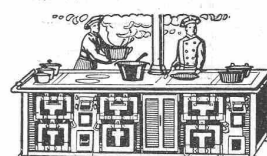
Prima Referenzen.



Erfindungs-Patente
Marken-Muster- & Modell-Schutz im In- u. Ausland
H. KIRCHHOFFER vormals
Bourry-Séquin & Co. ZÜRICH
1880. Gegründet.

Institut Minerva
Zürich

Rasche und gründl. Vorbereitung auf die **Maturität**



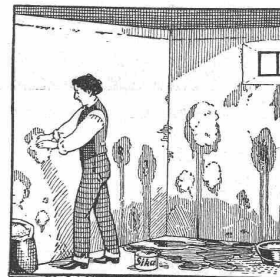
KOCHHERDE

FÜR
HOTELS-RESTAURANTS
ANSTALTEN

Ofenfabrik
Sursee

Grösste Ofenfabrik der Schweiz

ERSTE REFERENZEN



„Sika“

ist das beste Wasser u. Feuchtigkeits-Schutzmittel, widersteht über 60 m Wasserdruck. Man verlange Referenzen, Prospekte und Besuch.

Ausführung mit Garantie.

Wasserdurchlässige Böden u. Wände werden mit schnellziehender „Sika“ verdichtet.

Kaspar Winkler & Co.,

Zürich 5,

Neugasse 99 — Telephon 7462

Telegramme: „Sika“

Eigenes Versuchslaboratorium.

Eisenkonstruktionen

Brücken, Hochbauten, Masten etc.

Wartmann, Vallette & Cie., Brugg Filiale in Genf.

Kostenberechnungen und Projekte. — Prompte Bedienung.

Gewerkschaft Grillo, Funke & Co., Gelsenkirchen-Schalke

Siemens-Martin-Stahlwerk, Blechwalzwerk, Wellrohrwalzwerk, Wassergas-Schweißwerk

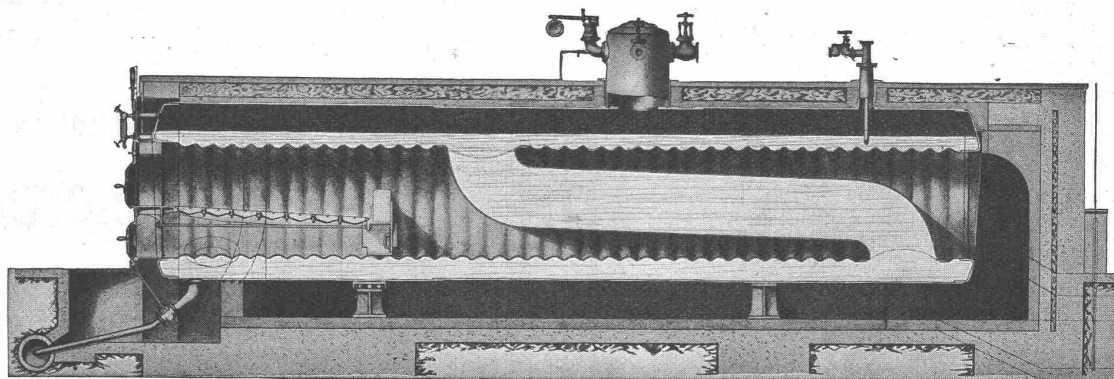
liefert als Spezialitäten mit Wassergas aus eigenem S.-M.-Flusseisen

geschweisste Rohre

von 450 mm Durchmesser bis zu den größten Wellen und in Wandstärken bis zu 40 mm für Dampf-, Wind-, Gas-, Wasser-, Kanalisation-, Dücker- und Turbinen-Leitungen.

Telegramm-Adresse: Blechwalzwerk Gelsenkirchen. — Kostenanschläge bereitwilligst. — 1800 Arbeiter.

King's Patent-Flammrohrkessel mit Wasserzirkulationsrohr.



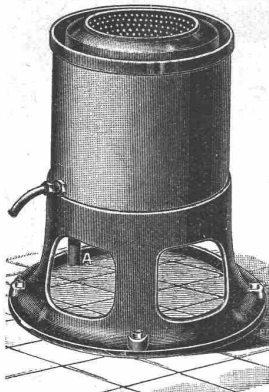
Hervorragende Neuerung im Dampfkesselbau. Intensivste Wasserzirkulation.

90 Prozent Mehrleistung bei gleichbleibendem Nutzeffekt gegenüber den bisherigen Flammrohrkesseln.

Kürzeste unter Drucksetzung. — Vollkommenste Temperatur-Ausgleichung.
Höchstes Verdampfungsvermögen. — — — — Keine Kesselsteinbildung.

Man verlange ausführlichen Prospekt von der

Maschinenfabrik King & Co., A.-G., Zürich



Wäscherei-Maschinen

für

Hand- und Kraftbetrieb.

Rationeller, einfacher Betrieb bei grosser Ersparnis an Zeit und Material und grösster Schonung der Wäsche.

Garantie. 1a Referenzen.

Besichtigen Sie Musterausstellung.

A. Schulthess & Co

Zürich — Waldshut.

1a. komprimierte und abgedrehte, blanke

STAHLWELLEN

Montandon & Cie., A.-G., Biel.

Blank und präzis gezogene

Profile

jeder Art in Eisen und Stahl.

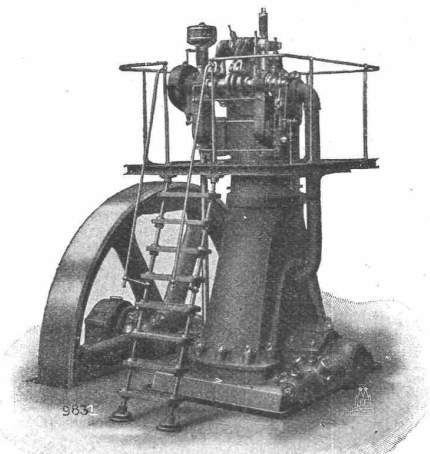
Kaltgewalzte Eisen- und Stahlbänder bis 210 mm Breite.
Schlackenfreies Verpackungsbandeisen.

Fabrique de tuyaux en tôle,
soudés et rivés

Tschumy, Constructeur, Yverdon.

Deutzer Dieselmotoren

stehender und liegender Konstruktion
für Betrieb mit Rohöl, Teeröl etc.



Vorzüglichste Ausführung. Prima schweizerische Referenzen
Zweitakt-Rohölmotoren

Einfach — Billig

Deutzer Gas-Benzin-Petrolmotoren

Prospekte — Kostenvoranschläge gratis durch

Gasmotoren-Fabrik „DEUTZ“ A.-G. Zürich

Elektromechanische Werkstätten GMÜR & Co, SCHÄNIS

fabrizieren als Spezialität:

Wasserstandsfernmelder für Reservoirs,
Fernmess- u. Kontroll-Apparate für Tem-
peraturen, Drucke, Klappen und Ventile,
Motor- u. magnetische Fernsteuerungen.

MEYNADIER & Co } Isoliermaterialien
ZÜRICH } aller Art
für Bauzwecke

Panzer-Stäbe

zur Armierung von Betonmauerwerk in absolut
zuverlässiger Qualität, fertigt an als Spezialität

WIEDEMAR, BERN

Spezialfabrik für Kassen- und Tresorbau

Bureau und Lager: Aarberggasse Nr. 42

Gegründet 1862

Rolladenfabrik

A. Griesser A.-G. in Aadorf.

Stahl- und Holzrolladen, Rolllalousien, Rollschutzwände.

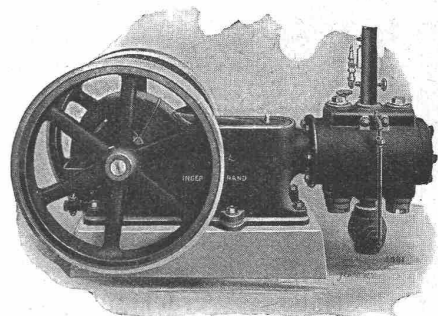
Pneumat. Werkzeuge

für

Konstruktionswerkstätten, Schmieden, Giessereien
zum Nieten, Bohren, Meisseln, Stemmen, Putzen etc.

Mechanische Bohrung und
Tief-Sondierungen

Luftkompressoren

**Ingersoll Rand Co.**

33 Rue Réaumur, Paris

Generalverreter für die deutsche Schweiz:

H. v. Arx & Co., Ingenieurbureau, Zürich, Seidengasse 16.

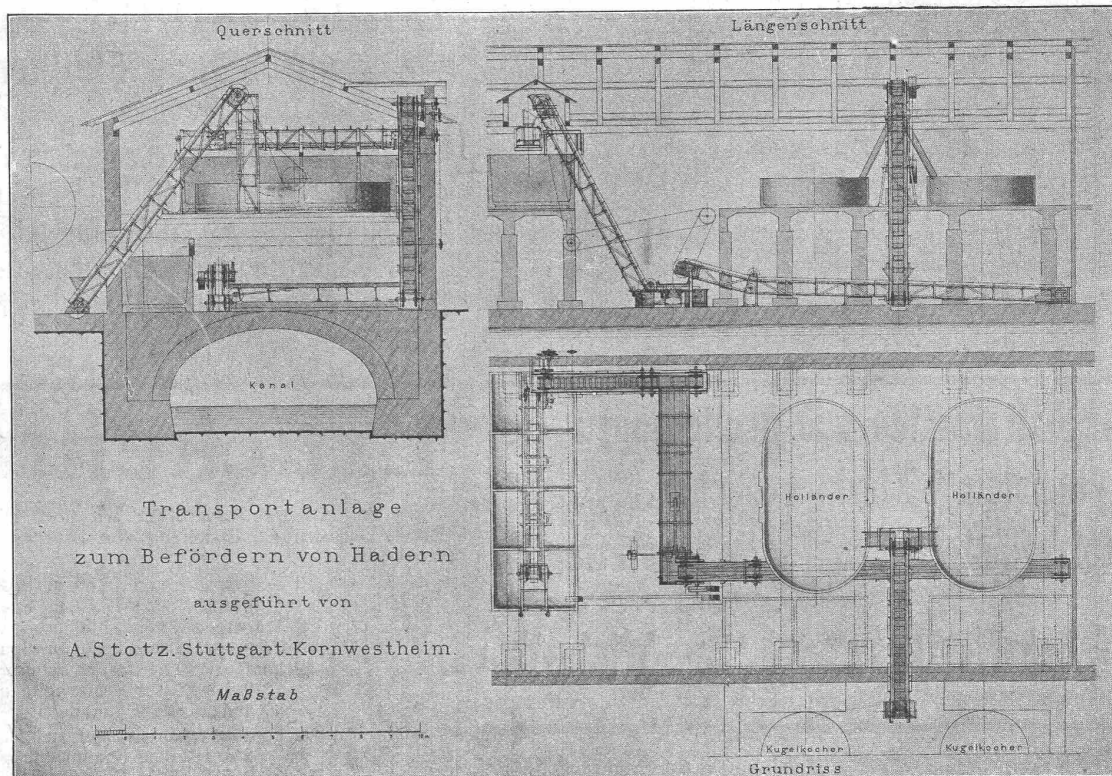
für die französische Schweiz:

Petitpierre, fils & Co., Neuchâtel.

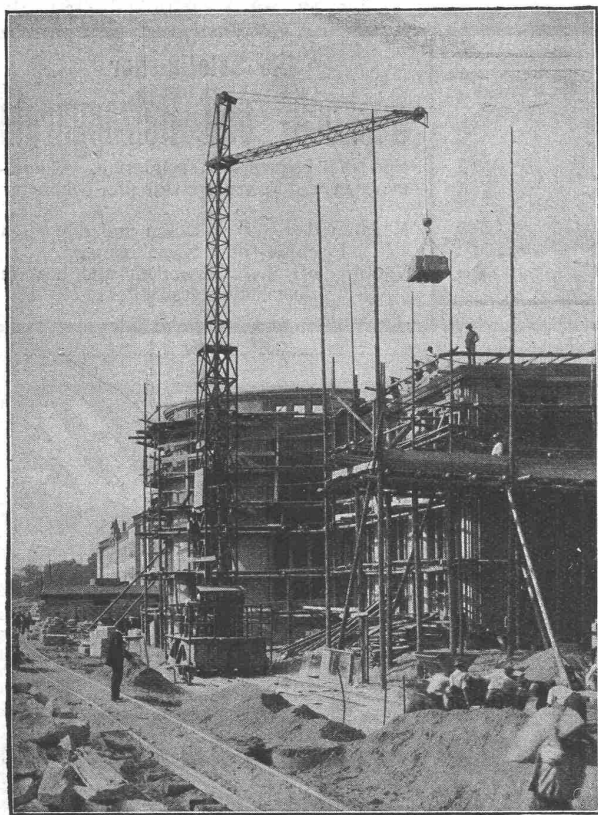
A. Stotz, Transport-Anlagen, Stuttgart 8

Becherwerke
Bandtransporteure
Conveyors
Hängebahnen
Kohlentransport-
und
Kesselbeschickungs-
Anlagen
Sortier-Anlagen
Schaukel- und
Kreistransporteure
Formsand-
Aufarbeitungs-
Anlagen besonders
für Papier- und
Cellulosefabriken
Ziegeleien
Zementfabriken
Brauereien
Giessereien

Beste Referenzen.
Kostenanschläge und Pro-
jekte für Reflektanten
kostenlos



Zerlegbare Treibketten, Stahlbolzenketten, Kreuzgelenkketten, Gall'sche Ketten. — Gegründet 1860. — Personal ca. 750



1 fahrbarer Turmdrehkran mit einem Motor ohne Wendegetriebe für Heben und Fahren. 2 Hubgeschwindigkeiten. 1,5 t Tragkraft. 9–5 m Ausladung. 19–26 m Rollenhöhe. Veränderliche Ausladung. Kran am Neubau Bahnhof Basel.

Heinrich Rieche, Cassel

Maschinenfabrik

KRANE

jeder Art.

Ueber 200 Turmdrehkrane sind in den
letzten Jahren für Steinversetzarbeiten und
Materialförderung zur Aufstellung gekommen.

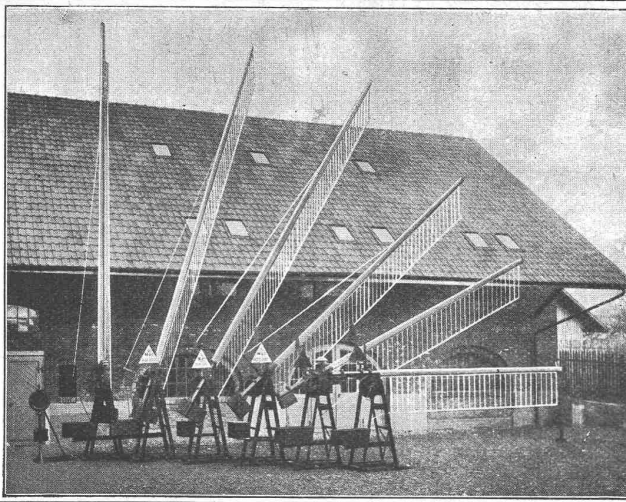
Generalvertreter für die Schweiz:

Fritz Marti, Akt.-Ges.,
Bern

Telephon Nr. 1074

Telephon Nr. 1074

Schweizerische Referenzen zu Diensten.



Aktien-Gesellschaft der Maschinenfabrik von **Louis Giroud in Olten** Abteilung Stellwerke

liefert

Barrieren, Signale (Semaphoren), sämtliche Artikel zu zentralen Weichen- und Signalstellungen und hält ein gut assortiertes Lager in den couranten Teilen für Gestänge und Drahtzug-Anlagen.

Asphaltarbeiten und Isolierungen „Pappolein“-Kiesklebedächer (nach Ausführung Locher & Comp.) Holzpfhlasterungen für Werkstätten

erstellt als Spezialität

A. Schaffroth, Pflästerei- und Asphalt-Geschäft, Winterthur
Telephon 745. (Mitglied des Schweiz. Baumeister-Verbandes.)

Baur & Cie. A.-G.

Baugeschäft, Zürich 8

Seefeldstrasse 162

Maurer-, Eisenbeton- und Steinmetzarbeiten

Neu! Neu! Neu!
Baulampe mit Sturmbrenner
ca. 300 Kerzen, Pat. D. R. P.
Bernhard Margreth,
Locarno, Zürich, Rheinfelden.

Für junge Baumeister
Italienisch in einig. Monaten.
Institut Dr. Augustin, Lugano.

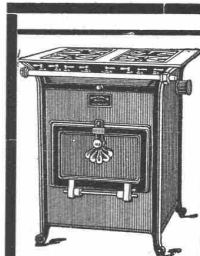
Brückenträger

Auf Jahresende verfügen wir über folgende eiserne Trägerpaare, die sich zur Erstellung von Brücken vorzüglich eignen und zwar über:

- 3 Trägerpaare von 16,80 m Spannweite
- 1 Trägerpaar von 17,80 m Spannweite
- 2 Trägerpaare von 21,70 m Spannweite
- 4 Trägerpaare von 30,70 m Spannweite
- 2 kontinuierliche Träger zu drei Oeffnungen, wovon
 - 2 à 19,20 m Spannweite und
 - 1 à 25,60 m Spannweite
- 2 kontinuierliche Träger zu vier Oeffnungen, wovon
 - 2 à 19,20 m Spannweite
 - 1 à 25,60 m Spannweite
 - 1 à 28,50 m Spannweite.

Private oder Gemeinden, welche deren Verwertung beabsichtigen, wollen sich wegen Kenntnissnahme der Pläne wenden an

A.-G. C. Zschokke in Aarau.



Die Solothurner Gaskoch- und Heizapparate

sind die bequemsten, solidesten, vollkommensten und **sparsamsten** aller bekannten Systeme.

Kombinierbar mit einfachen und doppelten **Perfekt- oder Sparbrennern.**

Vorrätig bei den Gaswerken und bessern Installationsgeschäften.

Gelatine-Telsit

Sicherheits - Sprengstoff.

Im Gebrauch bei folgenden Tunnel-Unternehmungen:
Jungfrau-Bahn, Münster-Grenchen, Lötschberg usw.

Spezial-Sprenggelatine

Neues, handhabungssicheres Dynamit.

Alleinige
Fabrikanten

Dynamit Nobel A.-G. Zürich

Mythen-Strasse 21
Fabrik in Isleten (Uri)

Die Stelle des Geschäftsführers der Lägern-Steinbruch Aktien-Gesellschaft Regensburg

ist auf 1. Januar 1914 **neu zu besetzen**. Gefl. Offerten mit Ausweisen über Bildungsgang und bisherige Tätigkeit sind unter Angabe der Gehaltsansprüche bis Ende crt. ausschliesslich zu adressieren an

Carl Benz, Universitätstrasse 50, Zürich.

Gesucht tüchtiger Architekt.

Für ein Architektur-Bureau der Ostschweiz wird eine junge, künstlerisch befähigte, energische Kraft als

Bureauchef

gesucht. Durchaus selbständig arbeitend im Entwurf und Detail, flotter Darsteller. Mit Wettbewerbserfolg arbeitende bevorzugt. Spezialität: heimischer Kleinwohnhausbau. Eintritt 1. Februar 1914, ev. früher. Offerten unter Angabe von Studiengang, Alter und Honorarforderung mit Begleitung von Zeugnissen und spez. erwünscht „Handskizzen“ unt. Chiff. A. 1127 Gl. an die Annoncen-Expedition **Haassenstein & Vogler, Zürich.**

Gesucht

einige junge, tüchtige

Konstrukteure f. elektr. Maschinen

mit mehrjähriger Werkstattpraxis, allgemeiner Technikumsbildung und Gewandtheit im Konstruieren. Eintritt möglichst bald. Gefällige Offerten mit Zeugnisabschriften, Angaben der Gehaltsansprüche und des frühesten Eintrittstermines sind unter dem Stichwort „**Elektrische Maschinen**“ zu richten an die

Maschinenfabrik Oerlikon, Oerlikon bei Zürich.

Ingenieurbureau sucht tüchtigen

Ingenieur.

Verlangt wird vollständige Beherrschung der Projektierungsarbeiten, Gewandtheit und gründliche Erfahrung in der Bauleitung für **Wasserversorgungs- und Kanalisations-Anlagen**, sowie Kenntnis der französischen und womöglich der italienischen Sprache. Offerten mit Angabe von Alter, Bildungsgang, Praxis und Gehaltsansprüchen nebst Beilage von Referenzen unter Chiffre K. 300 an die Annoncen-Exped. **Rud. Mosse, Zürich.**

Photographie.

Spezialität in techn. Aufnahmen industr. Objekte, wie **Maschinen, Gebäude, Interieurs, Gemälde, Sammlungen** und Aufnahmen für **Kataloge und Werke** aller Art. — Entwickeln und Kopieren etc. von eingesandten Platten.

Kappelerstrasse 16 — **H. Wolf-Bender, Zürich I** — Centralhof. Atelier für Reproduktions-Photographie.

Patentanwalt
Dipl.-Ing. **Hch. Riese**
Zürich
Limmatquai 34.
Rudolph Mosse-Haus.

A. Jucker Nachf. v.

Jucker-Wegmann

Papierhandlung z. Hecht
Schiffplände Nr. 22, Zürich

Grosses Lager

von Pauspapieren, Pausleinen
und Zeichenpapieren, Rollen
und Bogen, in nur vorzüglichen
Qualitäten.

Holzzementpapier, Dach-
pappen, Bodentelag- u.
Teppichunterlag-Papiere

Uni Linoleum
Bedruckte Linoleum
Granit - Linoleum
Inlaid - Linoleum
Kork - Linoleum

empfehlen in den fabrizierten
Stärken zu billigsten Preisen per
☐ m, fertig verlegt von geschulten
Fachleuten

Grands magasins
Jelmoli S. A.
Zürich.

(Persönliche oder schriftl. Offerte
auf Wunsch sofort zur Verfügung).

PATENTE
Chemie
De Forrer & Hug
BASEL
MARKEN
MUSTER
in allen Staaten



KUNST- & CLICHÉANSTALT
A. SULZER & CO
ELISABETHSTR. 14 ZÜRICH TELEFON NR. 2912
CLICHÉS
FÜR KATALOGE ZEITSCHRIFTEN

Der Inhaber des schweizer. Patentes **Burby** Nr. 55265 vom 17. November 1910 auf: „**Vorrichtung zur Entfernung des Condenswassers aus den Dampfapparaten**“, wünscht m. schweizerischen Fabrikanten, beziehungsweise Interessenten in Verbindung zu treten und ist gerne bereit, Lizenzen zu erteilen oder das Patent zu verkaufen.

Gefl. Offerten oder Vorschläge werden durch Herrn **E. Imer-Schneider**, Ingenieur-Conseil, 8 Bd. James Fazy in **Genf**, bereitwilligst weiterbefördert.

Die Inhaber des schweizer. Patentes **The Expanded Metal Co. Ltd.** Nr. 20190 vom 31. Aug. 1899 auf: „**Maschine zur Herstellung von Streckmetall**“, wünschen mit schweizerischen Fabrikanten, beziehungsweise Interessenten in Verbindung zu treten und sind gerne bereit, Lizenzen zu erteilen oder das Patent zu verkaufen.

Gefl. Offerten oder Vorschläge werden durch Herrn **E. Imer-Schneider**, Ingenieur-Conseil, 8 Bd. James Fazy in **Genf**, bereitwilligst weiterbefördert.

Neu **Columbus** Neu

Öelreiniger

Neu! System Dr. Walter. Gründlichste Filtration. Keine teuren Filtrierstoffe, nur Salz. **J. C. Eckardt Cannstatt-Stuttgart.**

Wasser-Ablasse-Hahn
Kohl-Öl-Ablasse-Hahn

Vertreter für die Schweiz:
Carl Weller & Cie., Zürich 7, Kasinostrasse 3.

Patent-Anwalt
J. AUMUND, Jng. ZÜRICH.
Telephon 2967 Rennweg 48
Etabl. 1893

Rolladen-Fabrik

SIEGLE & CO
ZÜRICH

ROLLADEN
aus
Stahlblech



Konstruktionswerkstätte
Bauschlosserei

Nr. 4936 Telephon Nr. 4936

An Schlossermeister
als Wiederverkäufer Rabatt.

Ingenieur oder Techniker

mit Erfahrung im Abstecken und allgemeiner Baupraxis von Tiefbauunternehmung zu sofortigem Eintritt **gesucht**. Offerten unter Chiffre Z. E. 17580 an die Annoncen-Expedition **Rudolf Mosse, Zürich, Limmatquai 34.**

Tüchtiger

Maureraufseher

für Tunnelbau per sofort **gesucht**.

Nur Bewerber, welche ähnliche Stellung schon innegehabt haben, wollen sich unt. Beifügung ihrer Zeugnisabschriften und Angabe der Gehaltsansprüche melden.

Julius Berger,
Tiefbau-Akt.-Ges.,
Zweig - Niederlassung
Olten.

Modelleur

und kunstgewerbl. Zeichner (diplomiert), **sucht baldigst Anstellung.** Gefl. Offerten erbeten unter Chiffre O. F. 2818 an **Orell Füssli-Annoncen, Zürich.**

Tüchtiger Bauleiter

für vollkommen selbständige Leitung von drei grösseren Verwaltungsgebäuden nach Ober-Oesterreich **gesucht**. Neben grosser praktischer Erfahrung ist energisches und zielbewusstes Auftreten Hauptbedingung. Es kommen nur gesetzte, wohlerfahrene, seriöse Herren in Frage, welche schon grosse Anlagen innerhalb kürzester Termine errichtet haben. Bewerbungen mit Angabe der Gehaltsansprüche, Referenzen und Bild erbeten an die

Wayss & Freytag Aktien-Gesellschaft in München,
Hoch- und Tiefbau-Unternehmung,
Mozartstrasse Nr. 2.

Junger Ingenieur

Diplom der Eidgen. Techn. Hochschule Zürich, mit dreijähriger Bau- und Bureaupraxis im Eisenbahnbau, in ungekündigter Stelle, **sucht** sich infolge baldiger Beendigung der Arbeiten zu **verändern**. Bevorzugt wird eine Stelle im Eisenbahn- oder Wasserbau. Offerten unter Z. K. 17760 an die Annoncen-Expedition

Rudolf Mosse, Zürich,

Junger, tüchtiger

Bauzeichner

mit allen in seinem Fache vorkommenden Arbeiten vertraut, sucht per sofort dauernde Stellung auf Architektur- oder Bau-bureau. Offerten unter Chiffre Q. 7488 Lz. an **Haasenstein & Vogler, Luzern.**

Gesucht

wird von einer schweizerischen Gesellschaft für angewandte Elektrizität ein erfahrener

Ingenieur,

welcher sich vorwiegend mit dem Studium und der Ueberprüfung v. calorischen Anlagen (Dampfturbinen, Explosionsmotoren etc.) zu befassen hätte. Es wird nur auf eine sehr tüchtige Kraft reflektiert. Bewerber, welche Erfahrungen in solchen Anlagen besitzen, werden gebeten, ihre Offerte unter Angabe der bisherigen Tätigkeit u. Beilage v. Zeugnissen u. Referenzen, sowie unter Mitteilung der Gehaltsansprüche und des frühesten Eintrittstermins einzureichen unter Chiffre Z. W. 17872 an die Ann.-Exp. **Rudolf Mosse, Zürich.**

Geometer, prakt.,

mit guter Vermessungs- und etwas Tiefbaupraxis **sucht Stellung**, event. als Bauführer bei einer Tiefbaute. Gefl. Offerten unter Chiffre Z. N. 17938 an die Annoncen-Exped. **Rudolf Mosse, Zürich, Limmatquai 34.**

Tiefbautechniker,

Spezialist für Gas- und Wasserversorgung sucht auf Anfang Oktober seine Stelle zu wechseln. Offerten unter Chiffre D. 1968 an die Annoncen-Exped. **J. Dürst, Zürich.**

Masch.-Techn.,

seriöser, mit Technikumsbildung, guten theoret. und praktischen Kenntnissen, 3 Jahre Werkstatt, 10 Jahre Konstruktionspraxis im allgemeinen Maschinenbau,

sucht

baldigst anderweitiges Engagement auf dem Platze Zürich. Weitere Angaben stehen auf geschätzte Angeb. zu Diensten unt. Chiff. Z. R. 18167 an die Ann.-Exp. **R. Mosse, Zürich, Limmatquai 34.**

Architekt oder Bautechniker

als aktiver Teilhaber in ein mehrere Jahre bestehendes Architekturbureau in grösserer Stadt der Ostschweiz **gesucht**. Aufträge in Bearbeitung und in Aussicht. Gute fachliche Vorbildung und Leistungen erforderlich. Einlage Fr. 3 bis 4 Mille. Reflektanten mit guten Beziehungen z. d. Interessentn. der Ostschweiz bel. Adresse einzusenden unter Chiffre Z. G. 1831 an **Rudolf Mosse, St. Gallen.**

Bauführer

mit langjähriger Praxis, absolut selbständig, mit prima Referenzen **sucht Stellung auf 1. Sept.**, event. später. Offerten unter Chiffre Z. G. 17782 an die Annoncen-Expedit. **Rudolf Mosse, Zürich.**

Jüngerer, diplomierter

Tiefbautechniker

mit einjähriger Praxis **sucht Stelle** nach dem In- oder Auslande. Eintritt 1. Oktober. Offerten unter Chiffre Z. C. 17553 an die Annoncen-Expedition **Rud. Mosse, Zürich, Limmatquai 34.**

Junger, tüchtiger

Bauführer

mit Stuttgarter Ausbildung, spez. in der Ausführung von Kirchenbauten bewandert, **sucht per 1. September oder 1. Oktober Stellung** in ein schweiz. Architekturbureau oder Baugeschäft. Offert. unter Chiffre Z. M. 17112 an die Annoncen-Expedition

Rudolf Mosse, Zürich.

Beteiligung

Architekt, Anfang 30er, tüchtige, stilgewandte Arbeitskraft, guter Praktiker, sucht sich an gutem Architekturbureau zu beteiligen. Diskretion. Offerten erbeten unter Chiffre Z. G. 1771 an die Annoncen-Expedition **Rudolf Mosse, St. Gallen.**

Dipl.-Ingenieur,

3½ Jahre Eisenbeton, sehr tüchtig, **sucht Arbeitsfeld, event. Bauleitung.** Gefällige Offerten unter Chiffre Z. 12559 an **Haasenstein & Vogler, A.-G., Leipzig,** erbeten.

Ingenieur-Eisenkonstrukteur

mit gross. Erf. in Eisenhoch- und Brückenbau, seit Jahren in selbständiger Stellung, flotter Konstrukteur und Statiker, gewesener Dispo., **wünscht seine Stelle zu ändern.** Eintritt 1. Okt. ev. früher. Off. unt. Z. C. 18228 an **Rudolf Mosse, Zürich.**

Bautechniker (Z.),

Deutscher, 25 J., **sucht f. Anf. Sept. od. Okt. Stelle** in einem der Höhenkurorte Graubündens. Gefl. Angeb. erb. unt. Z. B. 18052 an **Rudolf Mosse, Zürich.**

Tiefbautechniker

mit mehrjähriger Praxis **wünscht** auf Anfang Oktober oder später seine **Stelle zu ändern**. Offerten unter Chiffre D. 19687 Z. an die Annoncen-Exped. **J. Dürst, Zürich.**

Jg. Bauingenieur,

tüchtiger Statiker, mit Hochschulbildung und Praxis im Eisenbetonbau **sucht Stellung**, möglichst sofort. Gefl. Angebote unter W. U. 6910 an die Annoncen-Expedition **Rud. Mosse, Wien I.**

Bautechniker

mit mehrjähriger Bau- und Bureau-praxis **sucht Stelle**. Offerten unter Chiffre Z. H. 18133 an die Annoncen-Expedition

Rudolf Mosse, Zürich,
Limmatquai 34.

Wegen Abreise ist in einer Zukunftsstadt ein **Baugeschäft zu verkaufen**. Seriöses Geschäft. Gefl. Offerten erbeten unt. Chiff. Z. H. 18058 an die Annoncen-Exp.

Rudolf Mosse, Zürich,
Limmatquai 34.

Zu verkaufen,

wegen Anschaffung einer grösseren Kraftanlage,

1 Wasserrad,

ganz aus Eisen, kurze Zeit in Betrieb. Raddurchmesser 4 m, für ca. 400—500 Sek.-Liter. Noch in Betrieb zu sehen. Für nähere Auskunft wende man sich an

Gebr. Schmidig, Altdorf
mechanische Werkstätte.

Kleine Anzeigen

wie:

Stellengesuche
Stellenangebote
Vertretungen
Kaufgesuche
Verkäufe
Beteiligungen etc.

finden durch die «Schweizerische Bauzeitung» die **wirkksamste** Verbreitung.

J. Regli, Loretz & Walker, Wassen (Uri)Telegramm-Adresse
„Gemsböck Wassen“

Telephon

Gotthardgranitbrüche**Eigene Steinbrüche**

Granitarbeiten jeden Umfanges bei bescheid. Berechnung u. jed. wünsch. Bearbeitung in **Gotthardgranit** aus Wassen und Gurtneilen, sowie in Tessiner- und Verzaika-Granit

SCHOOP & CO**ZÜRICH**

TAPEZIERER-ARTIKEL
EN GROS

**Messing - Vorhanggarnituren****Fensterdekorationen** :-:**Möbelstoffe — Tischdecken**

Plüsch-Haargarn-Teppiche
Cocos-

Treppenstangen **Teppich-**
schienen, Stuhlfilzunterlagen



Der schweizerische Verein von Dampfkessel-Besitzern sucht

einen Ingenieur

mit abgeschlossener technischer Hochschulbildung oder qualifizierten

Techniker

zu baldiger Verwendung, hauptsächlich bei wirtschaftlichen Angelegenheiten (Verdampfungsproben usw.). Den Vorzug erhalten geeignete Bewerber mit Erfahrung im Dampfkesselwesen (eventuell auch Dampfmaschinenbau) und mit Sprachkenntnissen (Deutsch und Französisch). Bezahlung nach Uebereinkunft. Schriftliche Anmeldungen, begleitet von Zeugnisabschriften und Dienstbüchlein, an den

Oberingenieur, Zürich 7
Plattenstrasse 77.

Architekt

gesucht

zur Bearbeitung von grösserem Konkurrenzprojekt für ca. drei Monate. Eintritt per sofort. **Nur erste Kräfte** wollen sich unter Gehaltsangabe, Zeugnisabschriften etc. melden. Wäre eventuell auch geneigt das Projekt mit erstklassigem, selbständigen Architekten gemeinschaftlich zu bearbeiten. Offerten unter N. 3284 Lz. an **Haasenstein & Vogler, Luzern**.

Stat. Berechnungen

jeder Art (stat. unbestimmte Systeme) Projekte, Bauleitung, Expertisen. — Spezialität: **Eisenbeton im Hoch- und Tiefbau.**

H. BINDER-FRIEDRICH, Ingenieur, BASEL.

Miete

Rollmaterial ... Baumaschinen
WITTKOWSKY & CO. ZÜRICH

Kauf

Aktiengesellschaft der Dillinger Hüttenwerke

in Dillingen a. d. Saar (Rheinpreussen)

liefert:

Blechscheissarbeiten

aller Art, wie **glatte Rohre** von 250—3000 mm l. W. bis zu 50 mm Blechstärke in grössten Längen, für Dampf-, Wind-, Gas-, Wasser- und Kanalisations-Rohrleitungen, **Windkessel, Verzin-**
kungskessel, Waggontransportkessel usw. — Besonderheit:

Hochdruckrohrleitungen für Wasserkraftanlagen

Ferner **Flusseisenbleche** aus la. **Siemens-Martin**- od. **Thomas-Stahl**, bestgeeignet zur Herstellung genieteteter Rohre.

Vertreter für die Schweiz: **Henri Schoch, Zürich, Postfach Neumünster.**

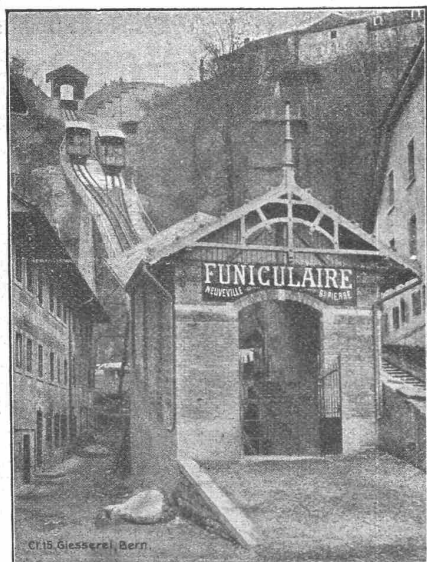
Schluss-Termin für Annahme von Inseraten jeweiligen Dienstag, abends.

Gesellschaft der L. von Roll'schen Eisenwerke
Werk: GIESSEREI BERN in Bern

Telegr.: Giesserei Bern

Konstruktionswerkstätten

Telephon Nr. 1066



liefert als Spezialität:

Standseilbahnen

für

Personenbeförderung, auch Gütertransport
 für Wasserballast, Motor- und im besonderen
 für elektrischen Betrieb

☛ 78 Ausführungen ☛

Andere Spezialitäten der Firma.

Zahnstangen für Bergbahnen, Eisenbahnmaterial, Hebezeuge
 Schleusen und Einrichtungen für Wehranlagen

RÖHREN UND FORMSTÜCKE

fabriziert aus Schmiedeisen für

Von
 100-1600 mm
 Lichtweite

**Heizungen, Gasleitungen
 Wasserleitungen, Windleitungen
 Teerleitungen**

Auf den
 erforderlichen
 Druck geprüft

A. RIEBER-REUTLINGEN

Bloosstrasse Nr. 20

G. m. b. H.

:: Württemberg ::