

Zeitschrift: Schweizerische Bauzeitung
Herausgeber: Verlags-AG der akademischen technischen Vereine
Band: 61/62 (1913)
Heft: 8

Werbung

Nutzungsbedingungen

Die ETH-Bibliothek ist die Anbieterin der digitalisierten Zeitschriften auf E-Periodica. Sie besitzt keine Urheberrechte an den Zeitschriften und ist nicht verantwortlich für deren Inhalte. Die Rechte liegen in der Regel bei den Herausgebern beziehungsweise den externen Rechteinhabern. Das Veröffentlichen von Bildern in Print- und Online-Publikationen sowie auf Social Media-Kanälen oder Webseiten ist nur mit vorheriger Genehmigung der Rechteinhaber erlaubt. [Mehr erfahren](#)

Conditions d'utilisation

L'ETH Library est le fournisseur des revues numérisées. Elle ne détient aucun droit d'auteur sur les revues et n'est pas responsable de leur contenu. En règle générale, les droits sont détenus par les éditeurs ou les détenteurs de droits externes. La reproduction d'images dans des publications imprimées ou en ligne ainsi que sur des canaux de médias sociaux ou des sites web n'est autorisée qu'avec l'accord préalable des détenteurs des droits. [En savoir plus](#)

Terms of use

The ETH Library is the provider of the digitised journals. It does not own any copyrights to the journals and is not responsible for their content. The rights usually lie with the publishers or the external rights holders. Publishing images in print and online publications, as well as on social media channels or websites, is only permitted with the prior consent of the rights holders. [Find out more](#)

Download PDF: 13.02.2026

ETH-Bibliothek Zürich, E-Periodica, <https://www.e-periodica.ch>

Schweizerische Bauzeitung

Abonnementspreis:

 Schweiz 20 Fr. jährlich
 Ausland 28 Fr. jährlich

Für Vereinsmitglieder:

 Schweiz 16 Fr. jährlich
 Ausland 18 Fr. jährlich
 sofern beim Herausgeber
 abonniert wird

WOCHENSCHRIFT
FÜR BAU-, VERKEHRS- UND MASCHINENTECHNIK

GEGRÜNDET VON A. WALDNER, ING. HERAUSGEBER A. JEGHER, ING., ZÜRICH

Verlag des Herausgebers. — Kommissionsverlag: Rascher & Cie., Zürich und Leipzig

ORGAN

DES SCHWEIZ. ING.- & ARCHITEKTEN-VEREINS & DER GESELLSCHAFT EHEM. STUDIERENDER DER EIDG. TECHN. HOCHSCHULE.

Insertionspreis:

 4-gespalt. Pettizelle oder
 deren Raum . 30 Cts.
 Haupttitelseite: 50 Cts.

 Inserate ausschließlich
 an Annoncen-Expedition
 Rudolf Mosse, Zürich
 und deren Filialen und
 Agenturen

 ELEKTRISCHE
 HYDRAULISCHE
 TRANSMISSIONS-

PERSONEN- & WAREN-

AUFZÜGE

SCHINDLER & C^{ie}
.. LUZERN ..

GEGRÜNDET 1874.



BAILDONSTAHL


 WERKZEUGSTAHL, RAPIDSTAHL, SILBERSTAHL,
 HOCHLEISTUNGS - RAPID - SPIRALBOHRER,
 KONSTRUKTIONSTAHL, STEINBOHRSTAHL,
 :: TIEFBOHRMEISSEL, KRIEGSMATERIAL. ::

OBERSCHLESISCHE EISENINDUSTRIE A.-G., GLEIWITZ.

GOLDENE STAATSMEDAILLE. — UEBER 10 000 ARBEITER.

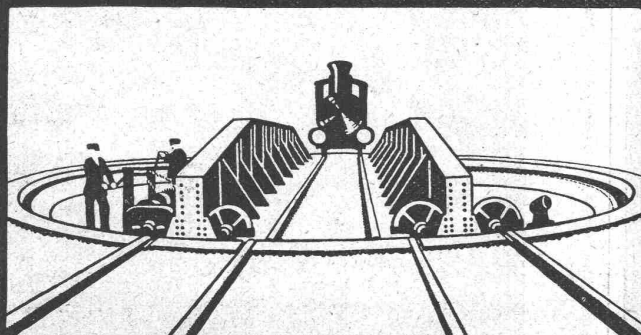
GENERALVERTRETUNG FÜR DIE SCHWEIZ:
E. HAEGLER-RÜTSCHI, ZÜRICH 8, BUREAU: FLORASTRASSE 7.

ARSAG LIFTS

 Personen- & Warenaufzüge
 jeder Art

**Aufzüge- & Räderfabrik Seebach
 SEEBACH-ZÜRICH.**

 Für technische Vorarbeiten und Projektstudien im Bahnbau
 empfiehlt sich B. EMCH, Ingen.-Bureau, Bern.

 Kanalisation behandelt als Spezialist und Civil-Ingenieur
H. Streng, St. Moritz.


Joseph Vögele Mannheim

 • Weichen • Kreuzungen •
 Drehscheiben • Schiebebühnen
 Sicherungsanlagen Spills etc.
 Rangier-Anlagen
 Verlade-Vorrichtungen

Vertreter für die Schweiz: Ing. G. Bäumlín, Zürich, Auf der Mauer 19. — Telephon 3423.

Bei Bestellungen wolle man sich auf die „Schweizerische Bauzeitung“ beziehen.

Konkurrenzausschreibung zur Erlangung von Plänen für den Neubau eines Kunstmuseums.

Mit Ermächtigung des Regierungsrates eröffnet das Baudepartement des Kantons Basel-Stadt unter den in der Schweiz niedergelassenen Architekten und den schweizerischen Architekten im Auslande einen Wettbewerb zur Erlangung von Plänen für den Neubau eines Kunstmuseums auf dem Areal des Schützenmattparkes in Basel.

Die bezüglichen Unterlagen sind beim Sekretariat des unterfertigten Departements gegen eine Gebühr von Fr. 10.— zu beziehen. Diese Gebühr wird bei Einreichung eines Konkurrenzprojektes zurückerstattet.

Zur Prämierung ist dem Preisgericht eine Summe von Fr. 12000.— zur Verfügung gestellt.

Die Wettbewerbentwürfe sind mit einem geschriebenen Kennwort versehen **spätestens bis zum 31. Januar 1914** an das Sekretariat des Baudepartements einzureichen.

Basel, den 12. August 1913.

Baudepartement des Kantons
Basel-Stadt.

Bauverwaltung Rheinfelden

Bau-Ausschreibung

Es werden hiemit zur öffentlichen Konkurrenz ausgeschrieben für Pflasterung der Marktasse

Lieferung von Pflastersteinen ca. 2500 m²
Pflasterungsarbeiten ca. 2500 m²

Die Eingabeformulare können auf dem Baubureau abgeholt werden, woselbst Bedingungen zur Einsicht auflegen. Die Offerten sind verschlossen mit der Aufschrift „Pflasterung“ an die Gemeindkanzlei Rheinfelden bis zum **29. August 1913** einzureichen.

Bauverwaltung der Stadt
Rheinfelden.

Gemeindestrasse Schüpfheim-Flühli

Ausschreibung von Bauarbeiten

Die Erstellung der Gemeindestrasse **Schüpfheim-Flühli** (Teilstück durch die Lammschlucht) wird hiemit zur Konkurrenz ausgeschrieben. Die 3 km lange Strecke umfasst mehrere Durchlässe und 6 gewölbte Brücken, Total 2600 m³ Mauerwerk.

Ferner: Erdaushub	16000 m ³
Felsausbruch	17000 m ³
Stütz- und Futtermauern	3000 m ³
Pflästerschalen	1000 Lfm. etc.

Eingaben mit Projekten für die **Emmenbrücke** (86 m Sp. W.) sind bis spätestens den **6. September 1913** unter der Aufschrift: „Eingabe für die Flühlistrasse“ an die Gemeinderatskanzlei Schüpfheim einzureichen, woselbst auch die Eingabeformulare bezogen und die Pläne und Baubedingungen eingesehen werden können.

Schüpfheim (Kt. Luzern), den 18. August 1913.

Der Gemeinderat.

Herzogl. Baugewerkschule Holzminden.

Errichtet 1831 **Hochbau** Verflechtungs- **Tiefbau** Direktor L. Haarmann
Sommerunterricht 2. April. Reifeprüfung, Winterunterricht 15. Oktober.
Die Herzogl. Baugewerkschule ist mit den Königl. Preuß. Schulen gleichgestellt.

J. Bolliger & Co. Zürich

Ingenieur-Bureau

Teleph. 109

Gegr. 1898

Tödisstr. 65



Eisenbeton für Hoch u. Tiefbau
Projekte. Statistische Berechnungen.

Sponagel & Co., Zürich

Baumaterialien

Spezialgeschäft für keramische
Boden- und Wandbeläge
Kunstglasurplatten : Wandbrunnen
Mutz-Keramik.

Generalvertreter erstklassiger Fabriken.
Kunstgerechte Ausführung der Versetzarbeiten durch
eigene, geschulte Facharbeiter.

Kataloge und Preislisten zu Diensten.
Reichhaltige Muster-Ausstellung Sihlquai 139—143.

Schoch & Bodmer
Zürich V
Tonkaminfeuern
sind das beste für schlecht
ziehende Kamine.....
Billiger u. dauerhafter als
Blechkaminaufsätze.....

MOREL & C^{IE}, ZÜRICH

Kreuzstr. 76

Ingenieurbureau für Hoch- und Tiefbau

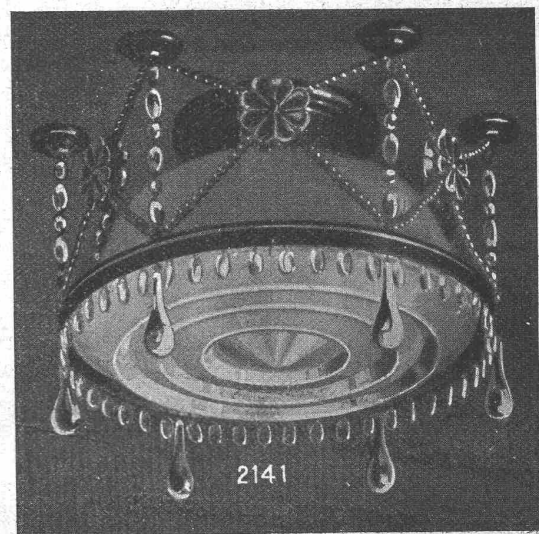
Foundationen, Decken nach allen Systemen, Brücken,
Reservoirs, Silos, Fabrikbauten, Stützmauern etc.

EISENBETONBAU

Projektierung u. Ausführung. Stat. Berechnungen.

Rationellste und hygienische Beleuchtung
mit Diffusoren von

Ritter & Uhlmann, Basel



Schweizer Patent Nr. 52792 · Deutsches Patent Nr. 230677
Oesterr. Patent Nr. 53406 · Englisches Patent Nr. 6081
Amerikanisches Patent Nr. 993877 etc. etc.

GRANIT

Aktiengesellschaft H. SCHULTHESS, Personico

Direktion in **Lavorgo** - Telephon Nr. 9 (Tessin)

Zweigbureau in Zürich III W., Eichstrasse Nr. 11, Telephon Nr. 6675.

Grosse Steinbrüche bei Personico, Cresciano, Verzascatol.

Werkplatz: Haldenstrasse, Zürich III W.

Spezialität: Belag von armierten Treppen, von 5 cm Dicke an in Verasca-Granit. — Prima Referenzen.

Der Briket-Heizkessel „Isotherma“

löscht nie aus. Sauberer, müheloser Betrieb. Einzig in seinen Vorzügen für Etagen- und ähnliche Heizungen.

Patente
angemeldet.

Eisenwerk Clus.

Aargauische Portlandzementfabrik Holderbank-Wildegg

modernst und besteingerichtete Portlandzementfabrik der Schweiz
mit einer jährlichen Produktionsfähigkeit von 9—12 000 Waggonn
empfiehlt für alle möglichen Zementarbeiten ihren reinfarbigem,
gleichmässigen und langsambindenden

Drehrohrofen-Portlandzement

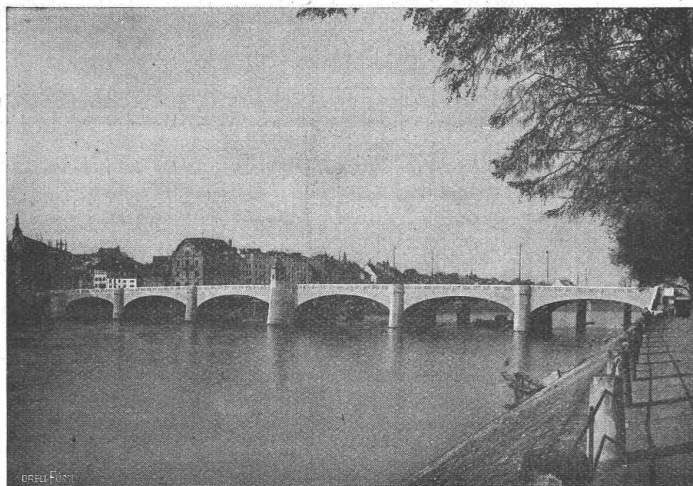
nach dem Nassverfahren hergestellt.

Untersuchungen vom 27. Juni 1913 vorgenommen von der Festigkeitsanstalt Zürich im Auftrage der Handelsgenossenschaft des Schweizerischen Baumeisterverbandes haben folgende Resultate ergeben:

	nach 7 Tagen	nach 28 Tagen
Zugfestigkeit:	30,1	36,4
Druckfestigkeit:	361,0	437,3

A.G. Alb. Buss & Co., Basel

Gesellschaft für Eisenkonstruktionen, Wasser- und Eisenbahnbau



Mittlere Rheinbrücke in Basel, 200 m lang und 18 m Fahrbahnbreite.
(Verkleidung sämtlicher Flächen in Gotthardgranit.)

Tiefbau

Wasserkraftanlagen

Eisenbahnbau

Brücken in Beton und Stein

Pneumatische Fundierungen

Ingenieurbureau

Uebernahme von

Bauleitungen

Projektierungen

Expertisen

Neubau Bezirksspital der March in Lachen**Bau-Ausschreibung**

Nachstehende Arbeiten werden zur freien Konkurrenz ausgeschrieben:

1. **Erdarbeiten** (Auffüllung des Spitalsareal ca. 5000 m²)
2. **Verputz- und Gipsarbeiten**
3. **Glaserarbeiten**
4. **Malerarbeiten**
5. **Elektrische Installationen**

Pläne und Uebernahmsbedingungen liegen auf dem Baubureau der unterzeichneten Architekten in Lachen zur Einsicht auf, woselbst auch Eingabeformulare bezogen werden können.

Offerten sind verschlossen mit der Aufschrift „Offerte für das Bezirksspital“ bis **1. September a. c.** an Herrn Nationalrat Dr. Steinegger, Präsident der Baukommission in Lachen, einzusenden.

Rapperswil, den 15. August 1913.

Walcher & Gaudy, Architekten.

Konkurssteigerung.

Im Auftrage des Konkursamtes Bern-Stadt werden im Konkurs gegen **Wilhelm Schlegel**, Parquetier in Bern, **Freitag den 29. August 1913, nachmittags 4 Uhr**, in der Wirtschaft zum **Kreuz in Dozigen** öffentlich versteigert folgende, im Gemeindebezirk gelegene Liegenschaften als:

1. Ein unter No. 52A für Fr. 15 800.— brandversichertes, in Steinmauer und Holz erbautes und mit Ziegeln gedecktes **Parqueteriefabrik-Gebäude** mit Transmissionskanälen und Fundamenten nebst Wohnung und Bureau.
2. Ein unter No. 52B für Fr. 9000.— brandversichertes, in Mauer und Holz erbautes und mit Ziegeln gedecktes **Holzdürrgebäude** mit Feuerraumunterbau und Schuppenanbau.
3. Ein unter No. 52G für Fr. 1900.— brandversicherter, in Holz erbauter und mit Ziegeln gedeckter **Ladenschuppen**.
4. Den **Grund und Boden**, worauf diese Gebäude stehen, nebst **Hofräumen und Umschwung**, halte als ausgemessener und ausgemachter Abschnitt der auf Plan Blatt 8 eingetragenen Parzelle Nr. 1141, 26,40 Ar.
5. Die mit dem Fabrikgebäude (Art. 1) als Pertinenzen verpfändeten **Maschinen und Werkzeuge**.

Die Schätzungen betragen: Grundsteuerschätzung. Amtl. Schätzung.		
Von Art. 1, Fabrikgebäude	Fr. 15 800.—	Fr. 15 500.—
" " 2, Holzdürrgebäude	" 9000.—	" 7500.—
" " 3, Ladenschuppen	" 1900.—	" 2000.—
" " 4, Hausplätze und Umschw.	" 1530.—	" 2000.—
" " 5, Maschinen	" —.—	" 4530.—

Die Steigerungsbedinge liegen vom **15. bis 25. August** beim Konkursamt zur Einsicht auf. Es findet nur eine Steigerung statt und es erfolgt der Zuschlag zum höchsten Angebot.

Büren, 12. August 1913.

Konkursamt Büren:
Häusler.

Wenn Sie reell, prompt und gut bedient sein wollen, lassen Sie Ihre

**LICHTPAUSEN
UND PLANDRUCKE**

(TROCKENVERFAHREN) anfertigen bei:

RENE ORBANN

SIHLHOFSTR. 27, ZÜRICH, TELEPH. 1107.

woselbst Sie auch

HELIOGRAPHIE- u. PAUSPAPIERE 1. QUALITÄT
sehr preiswert beziehen können.

**RUNDEISEN
für armierten Beton**

liefert:

1. **fertig abgebogen**, grössere und kleinere Partien, auch ganze Waggon in wenigen Tagen. Berechnung zu Tagespreisen plus Zuschläge für Fassung und Dimensionsüberpreis,
2. **in Lagerlängen ab Lager Herzogenbuchsee**,
3. **ab Werk zu billigsten Tagespreisen**.

Schweiz. Baubedarf A.-G., Herzogenbuchsee
vorm. Peter Kramer.

Grosses Lager.

Prompteste Lieferung.

**Lichtpaus- und Plandruckanstalt
C. Michaud, Zürich, Weinbergstr. 92**

Plandruckverfahren der Gebr. Dorel, Paris
Heliographie Lichtpauspapiere

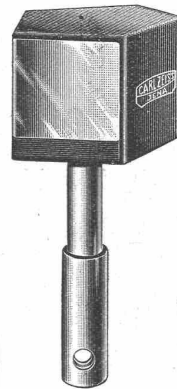
Billige Preise. Saubere und exakte Ausführung

Städt. Polytechn. Lehranstalt

Abteilungen für Maschinenbau, Friedberg (Hessen)
Elektrotechnik, Architektur
und Bau-Ingenieurwesen.
5 Bahn-Min. von Bad-Nauheim u.
1/2 Bahn-Std. von Frankfurt a. M.
Programm durch das Sekretariat
Beginn der Semester April u. Oktober.

**Zeiss-Prisma
als Ersatz für Winkelspiegel**

sind
die Besten



Grosse Genauigkeit
Kompensierte Form

Emil Pfenninger & Cie.
Zürich

Technisches Versandgeschäft



Eine **Ausstellungs-Drucksache** im bequemen Taschenformat mit Plänen von dem Ausstellungsplatz und der Stadt Leipzig senden wir auf Wunsch an Interessenten gratis.

Wir gestatten uns, hierdurch anzuzeigen, dass wir in der I. Maschinenhalle, Stand 727, der

**Internationalen Baufach-
Ausstellung, Leipzig 1913**

eine Sammlung ganz neuartiger Maschinen und Apparate zur Erzeugung von Baumaterial und verwandten Produkten ausstellen, die in Bezug auf technischen und ökonomischen Wert die vollste Würdigung der Fachleute verdienen, weshalb die Besichtigung unseres Standes im Interesse eines jeden Baufachmannes liegen dürfte.

Maschinenfabrik-Gesellschaft
Alpine - Augsburg A 102.

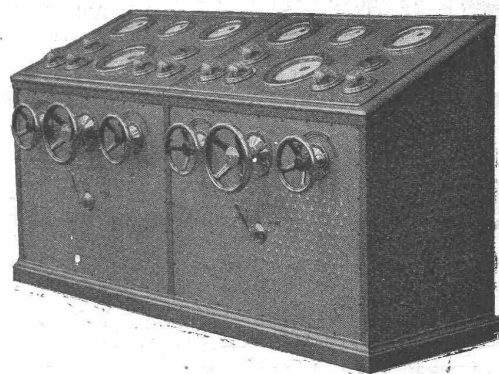
FABRIK ELEKTRISCHER APPARATE

Sprecher & Schuh

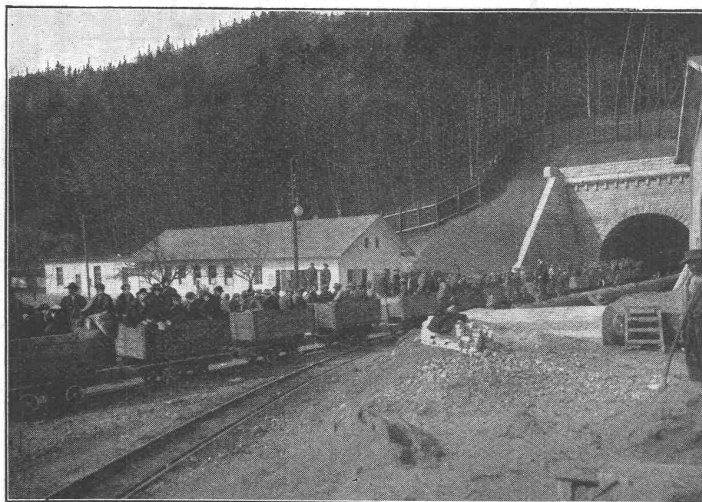
A.-G.

**Aarau**

KOMPLETTE SCHALTANLAGEN

STARKSTROM-APPARATEbis 80,000 Volt
bis 4000 Amp.

SCHALTPULT



Südportal des Hauenstein-Basis-Tunnels.

Julius Berger**Tiefbau-Aktiengesellschaft
Berlin W 50 (Wilmerdorf)****Rankestraße 17****Fernsprech-Anschluß:
Pfalzburg 4227 u. 4228****Zweig - Niederlassungen in Olten
(Schweiz), Hamburg u. Bromberg**Unternehmung für Eisenbahnbauten, Straßenbauten und
Wasserbauten aller Art, insbesondere Ausführungen
umfangreicher Erd- und Felsen-Arbeiten, Naß- und
Trockenbaggerungen und Tunnelbauten**Neue Holzbauweisen „System Hetzer“**

Patente in allen Kulturstaaten.

Schweizer. Patente Nr. 24405, 33871, 40409, 50660.

Dachbindersysteme und andere Tragkonstruktionen, als Ersatz für Häng- und Sprengwerke und eiserne Blech- und Fachwerkträger: vorzüglich geeignet für weitgespannte Konstruktionen aller Art wie Reithallen, Kirchen- und Hotelbauten, Wagen- und Lokomotivremisen, Festhütten, Magazin- und Fabrikbauten, Ballon- und Fliegerhallen, Schuppen, Kuppeln, Passerellen, Montage- und Lehrgerüsten etc.**Bogensparren**, zugleich als Tragkonstruktionen, zur Beschaffung vollkommen freier Dachinnenräume und Erzielung beliebig geschweiften Dachformen für Wohnhäuser, Villen, Gartenpavillons, Kuppeln etc.**Verbundbalken**, mit und ohne parabolische Einlage, für Pfetten und Gebälke mit bedeutenden Stützweiten und grössten Nutzlasten.**Vorzüge:** Statisch klare und einwandfreie Konstruktionen, rasche Herstellung und Montierung, Billigkeit, Einfachheit, Dauerhaftigkeit. Patentinhaber für die Schweiz:**Schweizer. Akt.-Gesell. für
Hetzer'sche Holzbauweisen
in Zürich**

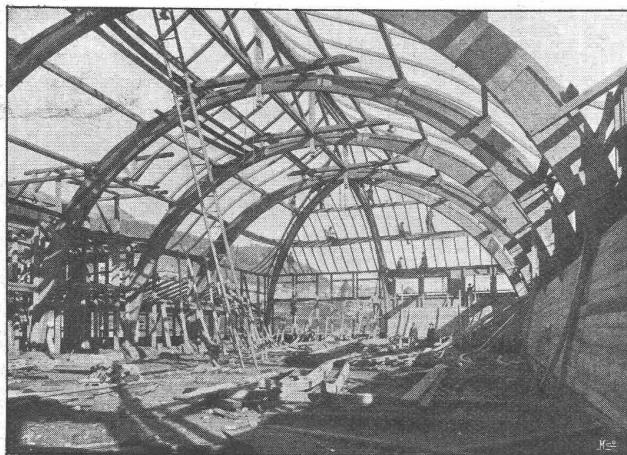
Stampfenbachstr. 17/IV Zimmer 308 Telephone 111,81

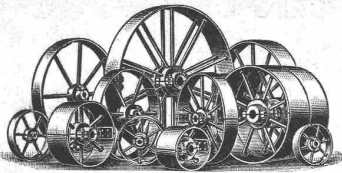
Projektierungen

Offertstellung

Bausausführung

Man verlange Prospekte



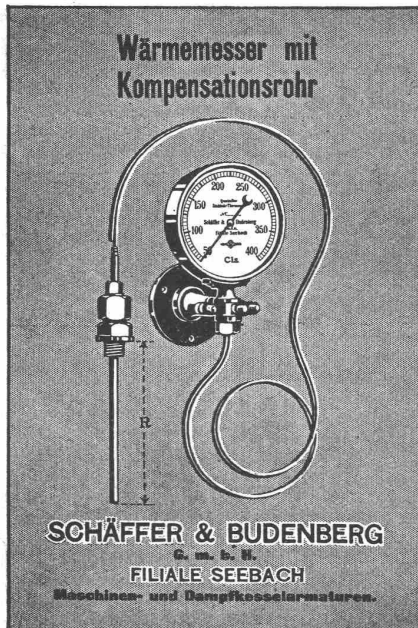


Schmiedeeiserne
Riemenscheiben
ein- u. zweiteilig, höchst
betriebssicher. Gr. Lager.
Rasche Anfertigung.
Gebrüder Dietsche,
Maschinenfabrik,
Koblenz (Aargau).

Leistungsfähigste Rechenmaschine der Welt „Millionär“

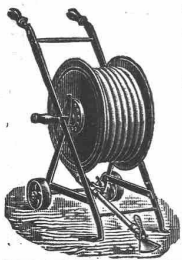
(Patent O. Steiger).

Allein-Fabrikant: Hans W. Egli, Zürich II.



SCHÄFFER & BUDENBERG
G. m. b. H.
FILIALE SEEBACH
Maschinen- und Dampfkesselarmaturen.

Türschoner in allen Ausführungen
Carl Thomas
Cöln-Melaten Tel. A 3531



Kautschuk-Gartenschläuche

Schlauchschlösser, Wendrohre,
Rasensprenger, Schlauchwagen etc.
in anerkannt bester Qualität

H. Speckers W^{we}, Zürich

Kuttelgasse 19, Bahnhofstrasse.

Kunstgewerbl. Metallarbeiten

Vergolden, Versilbern etc.
Künstler. Metallfärbungen.
Den Herren

Architekten

z. bes. **Beachtung** empfohlen.
Treibarbeiten in kunstge-
rechter Ausführung nach
jedem Entwurf.

Kern- und Hohlgalvanos

z. Reprod. von Ornamenten,
Plaketten, Figuren etc.
Beachten Sie, bitte, **meine**
Adresse genau.

Bl. Bart, Zürich III

Jägersgasse Nr. 5.



Telephon 9661.

C.F. WEBER A.G.

SÄMTLICHE MATERIALIEN FÜR:
HOLZZEMENT- UND PAPPDÄCHER
ASPHALTIN-KIESKLEBAPPDÄCHER
ISOLIERUNGEN ALLER ARTEN

Mastix
Muttentz

BASELSTADT

GEILINGER & CO
WINTERTHUR

EISENKONSTRUKTIONEN

NEUE
ZIEREISEN
ENTWÜRFE PROFESSOR
PETER
BEHRENS
SONDERDRUCK KOSTENLOS

MANNSTAEDT-WERKE A.G.
KÖLN-KALK
TROLDORFF
KÖLN

Reklame-Dienstleistungen durch Bruno Knechtli & Co.

Druck-Verlag

Lager in Zürich:

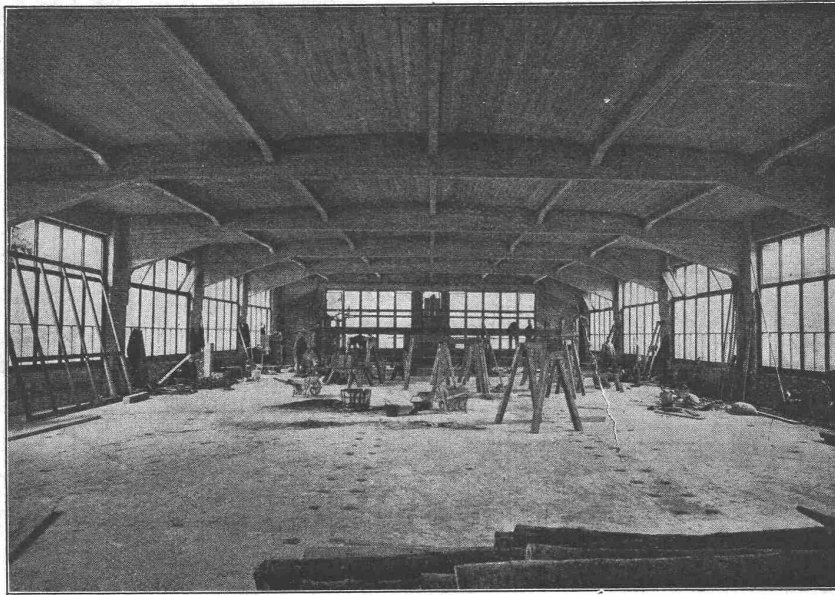
Julius Schoch & Co., Kommanditgesellschaft, Zürich.

Saeuberlin & Co., vorm. Sander & Co., Zürich 7

Ingenieurbureau und Bauunternehmung für Hoch- und Tiefbau.

Komplette Fabrikbauten:

Silos,
Mühlenanlagen,
Lagerhäuser,
Hotels,
Theater,
Kursäle,
Warenhäuser,
Wasserbehälter
Kläranlagen,
Massivdecken,
Hohlstein-
decken
(System Sander)



Stickerei-Neubau, Maschinensaal mit 18 m Spannweite.

Fundierungen:

Brücken,
Kanäle,
Pfahl-
fundationen
(nach System
Considère)
Wegeanlagen,
Wasser-
verbauungen,
Ameliorations-
bauten,
Wasser-
versorgungen
etc. etc.

Besuche und
Kosten-
anschläge
kostenfrei!



GESELLSCHAFT DER LUDW. VON ROLL'SCHEN EISENWERKE
· FILIALE: **EISENWERK CLUS** KT. SOLOTHURN ·



CLUSER HEIZKESSEL

für Warmwasser- und Niederdruck-Dampfheizung,
sowie für gewerbliche Anlagen.

Bewährtes System.

Einfache Bauart und Aufstellung.

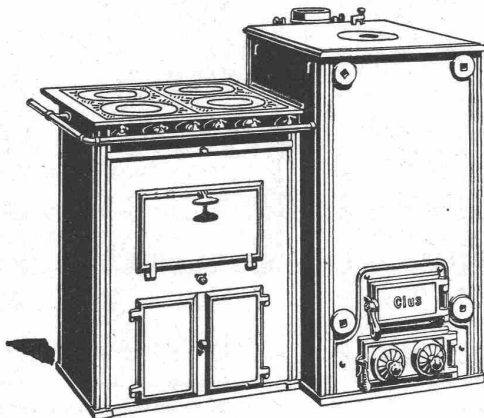
Bequeme Reinigung während dem Betriebe.

Ueber 4700 Cluserkessel im Betriebe.

Radiatoren, 50 verschiedene Modelle.

Rippenröhren und Rippenheizkörper, Wärmeplatten, Ventile,
Formstücke, gusseiserne und schmiedeiserne Flanschen.

Zu beziehen durch die Installationsfirmen.



Man verlange Broschüre Nr. 113 über
Cluser Centralheizungsartikel.

Aktiengesellschaft vormals

Joh. Jacob Rieter & Co., Winterthur.

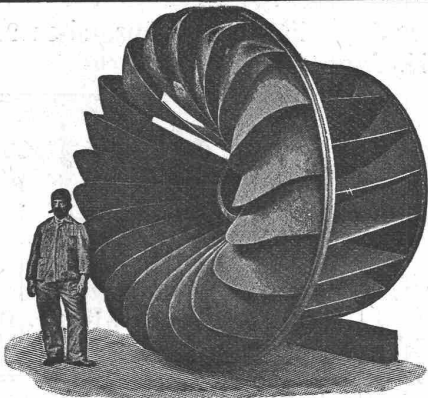
Turbinen

neuester Konstruktion und höchstem Nutzeffekt
:: für alle vorkommenden Verhältnisse. ::

Präzisions-Regulatoren

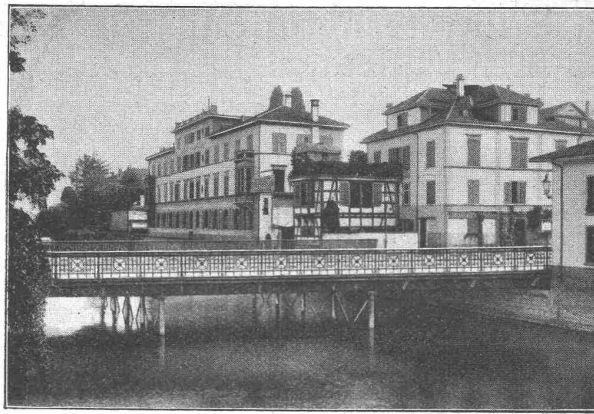
mit mechanischer und hydraulischer Wirkung.

Transmissionen — Kesselschmiede-Arbeiten



M. Koch, Zürich

liefert:

**Eiserne Brücken- und
Baukonstruktionen****Schleusen und Wehranlagen****Schmiedeiserne Fenster**Man verlange Projekte und
Kostenvoranschläge

Dreikönigsbrücke in Zürich. Eisengewicht 99,8 Tonnen.

PATENT-ANWÄLTE**E. BLUM & C.** DIPL. INGENIEURE

GEGRÜNDET 1878 · ZÜRICH · BAHNHOFSTR. 74

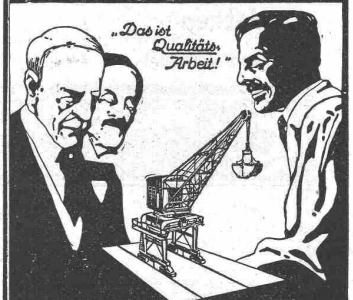
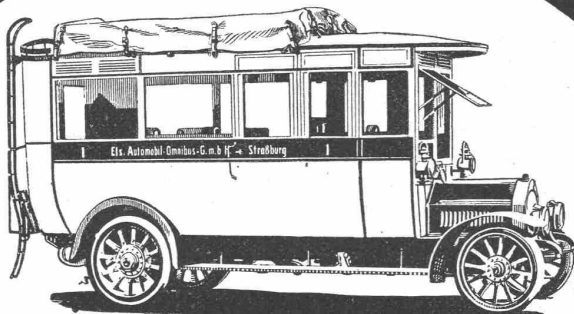
Eisenbeton-Technikum

Berlin - Friedenau 1, Fregestr. 78

Institut für

Eisenbeton - Fernunterricht.Keine Unterbrechung der
beruflichen Tätigkeit. Kor-
rektur der gelösten Auf-
gaben. Mässiges Honorar.
Prospekte und **Ansichts-
sendung** von Lehrheften
kostenlos.Scharf, sauber druckende
liefert
Clichés **Fischer**
Herm. ZÜRICH I.**Schweiz. Landesausstellung**

1914

**Modelle
jeder Art**Rheinische Modellbauanstalt/
A. Schumann / Düsseldorf.
Gegründet 1882.Vertreter: Ing. W. Thiele,
Zürich, Gessner-Allee 28**SAURER**
AUTOMOBIL-LASTWAGEN**46
ERSTE
PREISE****46
-ERSTE
-PREISE****ADOLPH
LINDAU-ARBON****SAURER
SURESNES (PARIS)****Schweiz. Sprengstoff A.-G. „Cheddite“**

vormals SOCIÉTÉ UNIVERSELLE D'EXPLOSIFS

Fabriken in Liestal u. Jussy. Bureau: Zürich, Bahnhofstrasse 73, Telephon 10223

Vertreter f. d. Kant. Bern, Aargau und Solothurn: Herren Teuscher & Rüfli, Bern, Münzgraben 2.

Vertreter für die französische Schweiz: die Herren S. & H. Jaquet S.-A., Vallorbe.

Cheddite und Gelatine-Cheddite

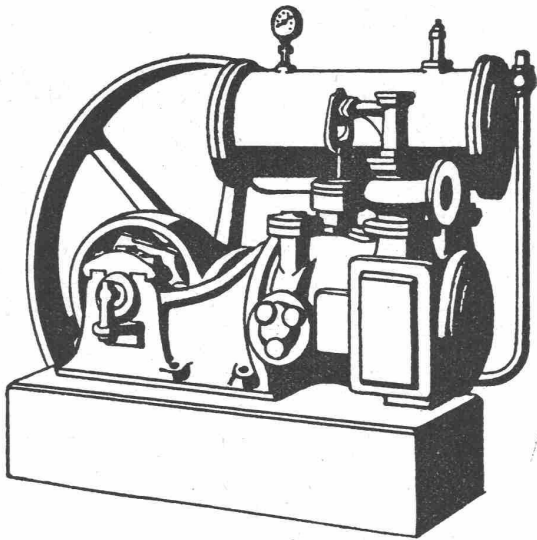
in verschiedenen Qualitäten. Hervorragende Sprengstoffe für Sprengarbeiten jeder Art.

Handhabungssicher. ————— Versand als Eil- und Stückgut.**Sprengkapseln und Zündschnüre** (eigenes Fabrikat)

————— Höchste Auszeichnung: Weltausstellung Brüssel 1910 und Turin 1911. —————

KOMPRESSOREN

EIN-ODER MEHRSTUFIG
MIT RIEMEN-, DAMPF-
OD. ELEKTR. ANTRIEB



VAKUUM- PUMPEN.

MASCHINENFABRIK
BURCKHARDT, A.G.
= BASEL. =

Laden-Einrichtungen
neueste Konstruktionen, Glas-Schränke
P. Rudnick, Zürich
Tel. 9228. Werkstätte Mainaustr. 47. Tel. 11091

Siemens-Schuckert-Werke

Zweigbureau Zürich

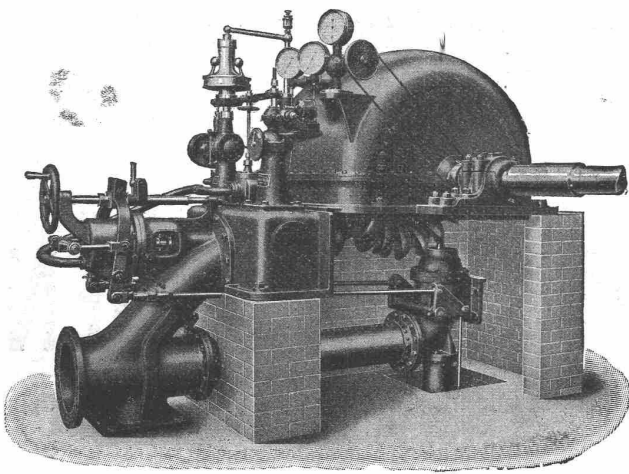
Ausführung stationärer und transportabler

Staubsauganlagen

und Abfüllvorrichtungen.

D. R. P. und \oplus Patent. Detaillierte Offerten kostenlos.

Aktiengesellschaft der Maschinenfabrik von
Theodor Bell & C^{ie}, Kriens-Luzern



Turbinen
Präzisions-Regulatoren
Schleusen
Wehranlagen
Rohrleitungen

Die Expansit-Korksteinplatten

+ Patent No. 42362 und 43515 +

sind das wirkungsvollste, haltbarste u. leichteste Isolier-Baumaterial

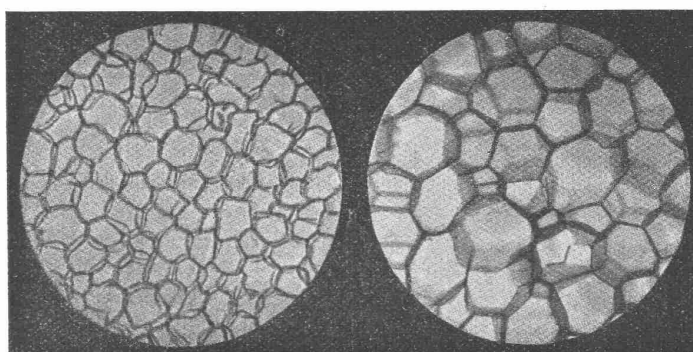
EXPANSIT ist auf chemisch-physikalischem Wege **veredelter Kork**.

EXPANSIT schliesst durch die Art seiner Erzeugung Fäulniskeime aus.

EXPANSIT isoliert gegen Kälte, Wärme, Schall und Feuchtigkeit.

EXPANSIT erzielt Isolierwirkungen von höchster Güte. ∴ ∴ ∴

Natur-Kork ➡



➡ Expansit-Kork

Schnitt durch die Korkzellen bei gleicher mikroskopischer Vergrösserung

Die **amtlich** ermittelte und **garantierte** Wärmeleitzahl $K = \frac{W. E.}{St. m. ^\circ C.} = 0,038$ bei $0^\circ C.$
wird von **keinem** aus Naturkork hergestellten Konkurrenzmaterial erreicht.

Spezialität:

Wasserbeständig imprägnierte Expansit-Korksteinplatten

zur Isolierung gegen Kälte-Verluste für

Kühlräume, Gefrier- u. Eiskühlanlagen, Bier-, Wein- u. Eiskeller.

Ausführung jeder Art Isolierungen durch eigene tüchtige Facharbeiter.

WANNER & C^{IE} A.-G., HORGEN

Generalvertreter der Firma Grünzweig & Hartmann, G. m. b. H., Korksteinfabrik,
Ludwigshafen a. Rh.