

Zeitschrift: Schweizerische Bauzeitung
Herausgeber: Verlags-AG der akademischen technischen Vereine
Band: 61/62 (1913)
Heft: 6

Werbung

Nutzungsbedingungen

Die ETH-Bibliothek ist die Anbieterin der digitalisierten Zeitschriften auf E-Periodica. Sie besitzt keine Urheberrechte an den Zeitschriften und ist nicht verantwortlich für deren Inhalte. Die Rechte liegen in der Regel bei den Herausgebern beziehungsweise den externen Rechteinhabern. Das Veröffentlichen von Bildern in Print- und Online-Publikationen sowie auf Social Media-Kanälen oder Webseiten ist nur mit vorheriger Genehmigung der Rechteinhaber erlaubt. [Mehr erfahren](#)

Conditions d'utilisation

L'ETH Library est le fournisseur des revues numérisées. Elle ne détient aucun droit d'auteur sur les revues et n'est pas responsable de leur contenu. En règle générale, les droits sont détenus par les éditeurs ou les détenteurs de droits externes. La reproduction d'images dans des publications imprimées ou en ligne ainsi que sur des canaux de médias sociaux ou des sites web n'est autorisée qu'avec l'accord préalable des détenteurs des droits. [En savoir plus](#)

Terms of use

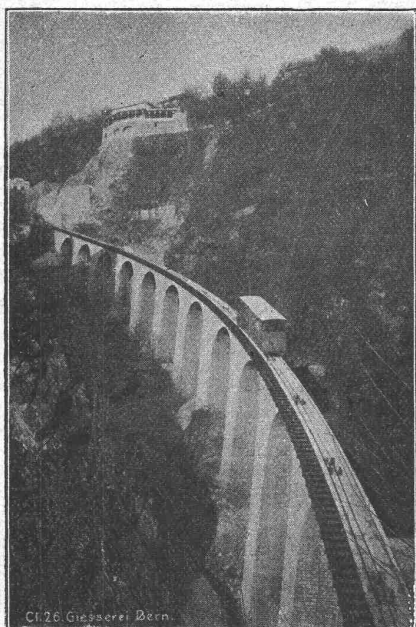
The ETH Library is the provider of the digitised journals. It does not own any copyrights to the journals and is not responsible for their content. The rights usually lie with the publishers or the external rights holders. Publishing images in print and online publications, as well as on social media channels or websites, is only permitted with the prior consent of the rights holders. [Find out more](#)

Download PDF: 13.02.2026

ETH-Bibliothek Zürich, E-Periodica, <https://www.e-periodica.ch>

Gesellschaft der L. von Roll'schen Eisenwerke

Werk: Giesserei Bern in Bern



Cl. 26. Giesserei Bern.

Konstruktionswerkstätten

Telegramme: Giesserei Bern — Telephon Nr. 1066

liefert als Spezialität:

Standseilbahnen

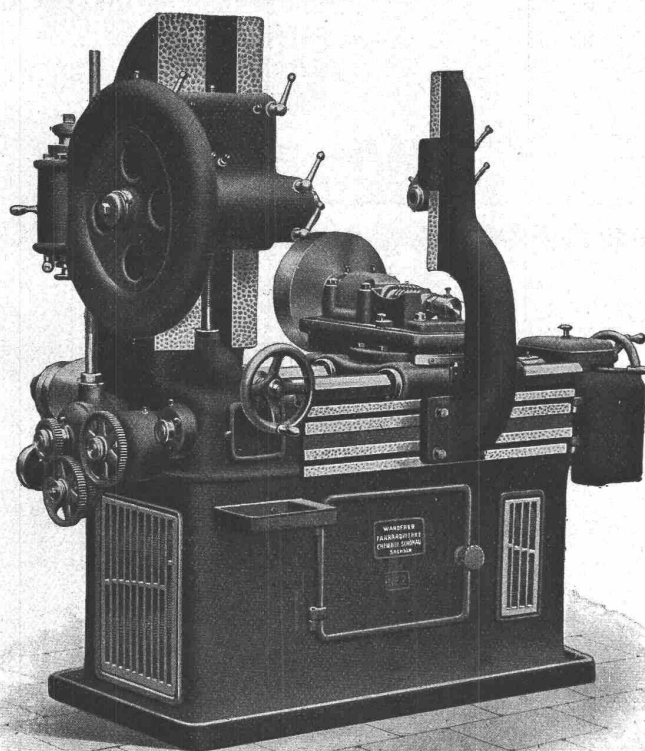
für

Personenbeförderung (auch Gütertransport)
für Wasserballast, Motor- und im besonderen
für elektrischen Betrieb

☞ **78 Ausführungen** ☞

Andere Spezialitäten der Firma:

Zahnstangen für Bergbahnen, Eisenbahnmaterial, Schleusen und
Einrichtungen für Wehranlagen, Hebezeuge



„Wanderer“ Automatische Stirnräder-Fräsmaschine

„WANDERER“

Horizontal-Fräsmaschinen

in einfacher und universaler Ausführung

Plan-Fräsmaschinen

Automatische Stirnräder-

Fräsmaschinen

Gewinde-Fräsmaschinen

Werkzeug-Schleifmaschinen

Verlangen Sie Katalog F durch

W. WOLF, Ingenieur
vorm. Wolf & Weiss, ZÜRICH

Brandschenkestrasse 7

Grosses Maschinenlager

Als Vertreter des **Stahlwerks-Verband Düsseldorf** für **Rillenschienen-Oberbau** liefern wir:

Rillenschienen mit den dazugehörigen Laschen und sonstigem Kleineisenzeug,

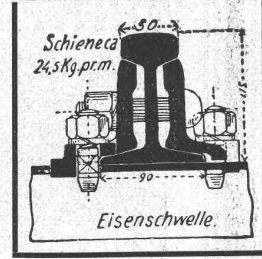
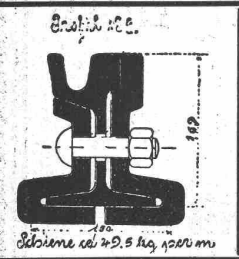
und als Vertreter der **Phönix-Werke in Ruhrort:**

Weichen und Kreuzungen

hierzu. Wir empfehlen uns ferner zur Lieferung von

Eisenbahn-Oberbau-Material

als: **Stahlschienen, Flusseisenschwellen, Kleineisenzeug, Weichen, Kranen, Drehscheiben, Schiebebühnen, Personen-, Gepäck- und Güterwagen** etc. für Normal-, Sekundär- und Bergbahnen.



Für Offertstellung in diesen Materialien, Einsendung von Zeichnungen, Anfertigung kompletter Oberbaupläne halten wir uns empfohlen

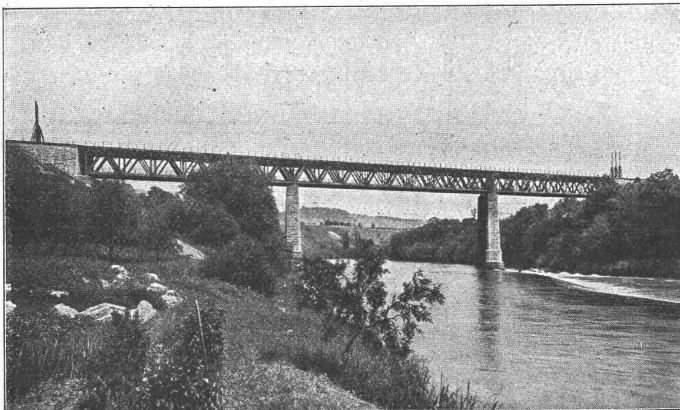
FRITZ MARTI, Akt.-Ges., BERN.

Der Briquet-Heizkessel „Isotherma“

löscht nie aus. Sauberer, müheloser Betrieb. Einzig in seinen Vorzügen für Etagen- und ähnliche Heizungen.

Patente
angemeldet.

Eisenwerk Clus.



Eisenbahnbrücke der S.B.B. über die Limmat bei Wettingen von 137 m Länge und 736 Tonnen Gewicht. In der Nacht vom 22./23. Nov. 1912 an Stelle der alten Brücke eingeschoben

Löhle & Kern

Fabrik für Eisenkonstruktionen

Zürich I ☐

Caspar Escherhaus
Stampfenbachstr. 15
Telephon Nr. 7063

Brücken
Eisenhochbauten für
Fabriken
Geschäftshäuser
Hotels

Projekte und Ausführung

FABRIK ELEKTRISCHER APPARATE

Sprecher & Schuh

A.-G.



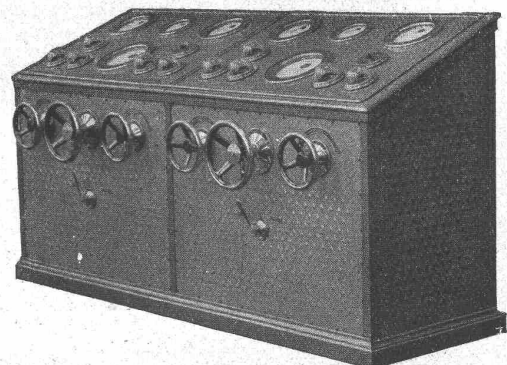
Aarau



KOMPLETTE SCHALTANLAGEN

STARKSTROM-APPARATE

bis 80,000 Volt
bis 4000 Amp.



SCHALTPULT

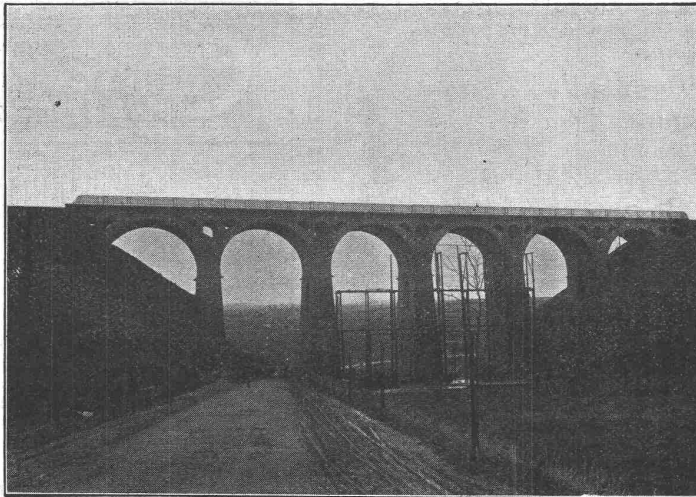
➡ **Schluss-Termin für Annahme von Inseraten** **jewellen Dienstag, abends.** ➡

Transport-Einrichtungen, Förderanlagen aller Art

für Zement- und Kalkfabriken, chemische Industrie etc. liefert

Daverio, Henrici & Cie., A.-G., Maschinenfabrik, Zürich

Erste Referenzen. ∴ Projekte und Kostenanschläge gratis.



Talbrücke der Strecke Jünkerat-Weywertz (Eifel).

Julius Berger

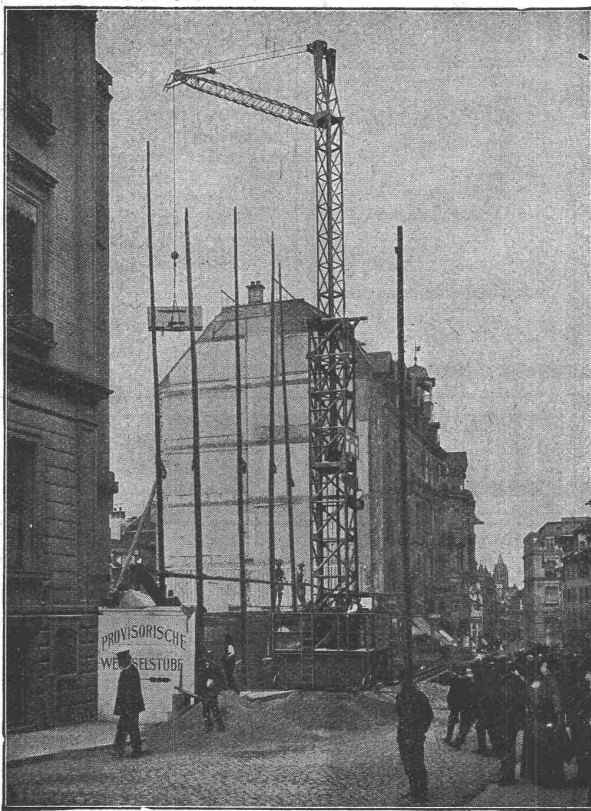
Tiefbau-Aktiengesellschaft
Berlin W 50 (Wilmerdorf)

Rankestraße 17

Fernsprech-Anschluß:
Pfalzburg 4227 u. 4228

Zweig-Niederlassungen in Olten
(Schweiz), Hamburg u. Bromberg

Unternehmung für Eisenbahnbauten, Straßenbauten und
Wasserbauten aller Art, insbesondere Ausführungen
umfangreicher Erd- und Felsen-Arbeiten, Naß- und
Trockenbaggerungen und Tunnelbauten



1 fahrbarer Turmdrehkran mit einem Motor ohne Wendegetriebe für Heben und Fahren. Zwei Hubgeschwindigkeiten. 1,5–3 t Tragkraft, 9–5 m Ausladung, 19–26 m Rollenhöhe. Veränderliche Ausladung.
Kran an der Handelsbank Basel.

Heinrich Rieche, Cassel

Maschinenfabrik

KRANE

jeder Art.

Ueber 200 Turmdrehkrane sind in den
letzten Jahren für Steinversetzarbeiten und
Materialförderung zur Aufstellung gekommen.

Generalvertreter für die Schweiz:

Fritz Marti, Akt.-Ges.,
Bern

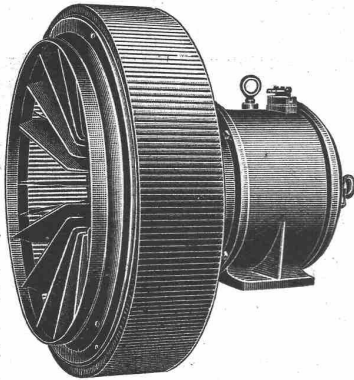
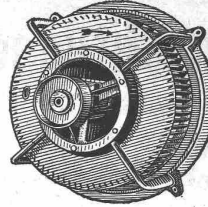
Telephon Nr. 1074

Telephon Nr. 1074

Schweizerische Referenzen zu Diensten.

G. Meidinger & Co., Basel

Spezialfabrik für Elektromotoren und elektr. Antriebe
:: Ventilatoren und Entstaubungs-Anlagen ::



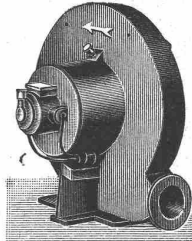
Zentrifugal-Ventilatoren

mit garantierem, äusserst geringem Kraftverbrauch,
geräuschlos laufend.

**Lüftungs-, Entnebelungs-, Entstaubungs-
Trocknungs- und Spähne-
Transport-Anlagen.**

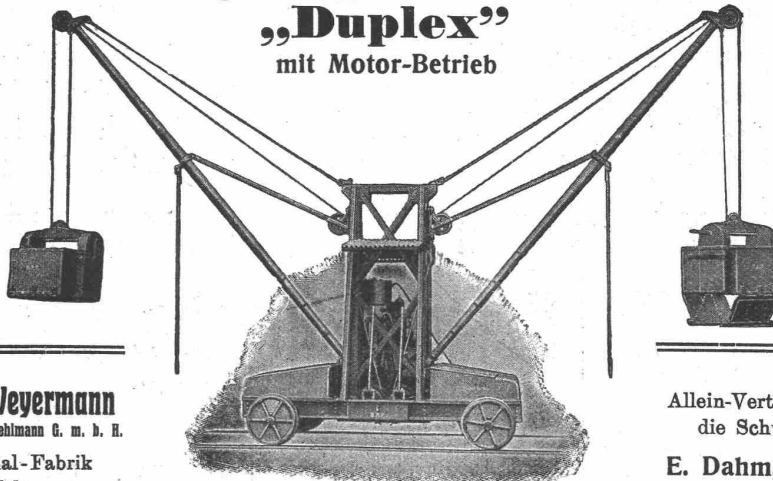
Keimfrei filternde Luftfilter.
Hochdruck-Ventilatoren für
Schmeldefeuer, Cupolöfen,
Schmelzöfen, Orgelgebläse.

Eigene Patente.
Prima Referenzen.



Original-Doppel-Schwenkkran

„Duplex“
mit Motor-Betrieb



Paul Weyermann

vorm. Karl Oehlmann G. m. b. H.

Spezial-Fabrik
für Hebezeuge

Rixdorf - Berlin

Leistungsfähigkeit bis 260 cbm Bodenaushub pro Tag
Tragfähigkeit 650—1500 kg. Antrieb mittelst **erst-
klassigem Benzinmotor** mit Patent-Spritzver-
gasung — keine Oberflächenvergasung. —
Benzinverbrauch 9—10 kg per Tag. **Kürzeste Liefer-
zeit** (1—3 Wochen).

Bisher über 60 Stück geliefert.

Allein-Vertrieb für
die Schweiz:

E. Dahm, Vertreter
Güttingen
(Thurgau)

Erfindungs-Patente
Marken-Muster-
& Modell-Schutz im In- u. Ausland
H. KIRCHHOFFER vormals
Bourry-Séguin & Co., ZÜRICH
1880.
Gez. gegründet.

Neu! Neu! Neu!
Baulampe

mit Sturmbrenner
ca. 300 Kerzen, Pat. D. R. P.

Bernhard Margreth,
Locarno, Zürich, Rheinfelden.

Scharf, sauber druckende
Lieferung
Clichés Fischer
Herm. ZÜRICH

Patent-Ausbeutung.

Der Inhaber des schweiz. Pa-
tenten Nr. 48941 vom 2. August
1909 auf:

„Elektrischer Ofen
zur kontinuierlichen Glas-
fabrikation“,

wünscht das Patent zu verkaufen,
in Lizenz zu geben oder ander-
weitige Vereinbarungen für die
Fabrikation in der Schweiz einzu-
gehen.

Anfragen befördert **H. Kirch-
hofer**, vormals Bourry-Séguin &
Co., Ingenieur- u. Patentanwalts-
bureau in **Zürich 1, Löwenstr. 51.**

Patent-Ausbeutung.

Der Inhaber der schweizer. Pa-
tente Nr. 54386 und 54387 vom
13. Oktober 1909 auf: „**Wick-
lungsanordnung an Induk-
tionsmotoren, deren Ge-
schwindigkeit durch Aende-
rung der Polzahl von 8n auf
6n geändert werden kann**“,
wünscht die Patente zu verkaufen,
in Lizenz zu geben oder ander-
weitige Vereinbarungen für die
Fabrikation in der Schweiz ein-
zugehen.

Anfragen befördert **H. Kirch-
hofer**, vormals Bourry-Séguin &
Co., Ingenieur- u. Patentanwalts-
bureau in **Zürich 1, Löwenstr. 51.**

Ingenieur-Bureau

Thurnherr & Bolliger

Limmatquai 34 — Zürich.

Vergleichende Projekte für Eisen- u. Eisenbetonbauten

Brückenbau, Eisenhochbau, eiserne Wehre,
Kranen, Transport- und Förder-Anlagen,
Fabrikbauten

Brückenrevisionen :: Eisenabnahmen
Bauleitungen

Techn. Beratungs- und Auskunftsstelle

des Stahlwerks-Verbandes A. G., Düsseldorf.

Türschoner in allen Ausführungen
Carl Thomas
Cöln-Melaten Tel. A3531



TAPETEN

Linkrusta, Tekko, Salubra, Japan-
und China-Matten, Spannstoffe

LEISTEN ALLER ART

Muster und Kostenberechnungen gratis

Fischer & Heckendorn, Zürich I

Zähringerstrasse 47 :: beim Central

Drahtseilbahnen für Personenbeförderung

Eiserne Bahn- u.
Straßenbrücken

Eisenbauten für
Fabriken

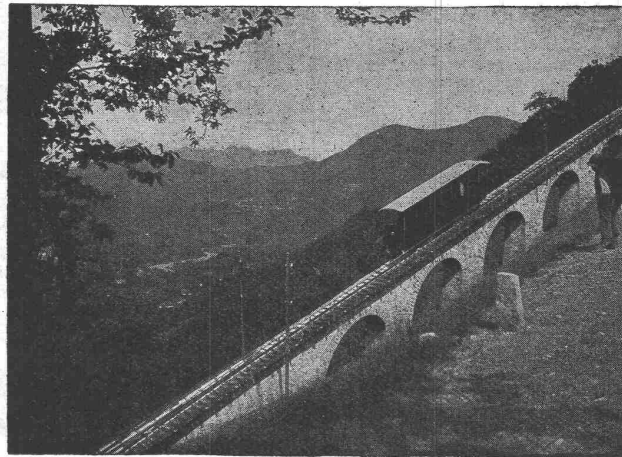
Dach-
konstruktionen

Sprengwerke

Leitungsmasten

Türme

Kranträger



Turbinen
Regulatoren

Schleusen

Wehranlagen

Rohrleitungen

Dampfkessel

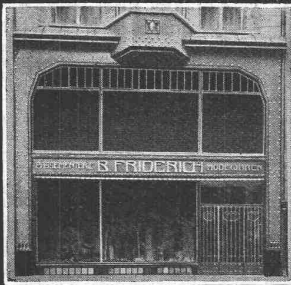
Reservoirs

liefert als langjährige Spezialität die

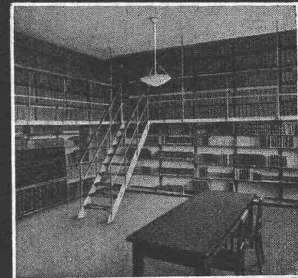
Aktiengesellschaft der
Maschinenfabrik von

Theodor Bell & Cie., Kriens-Luzern

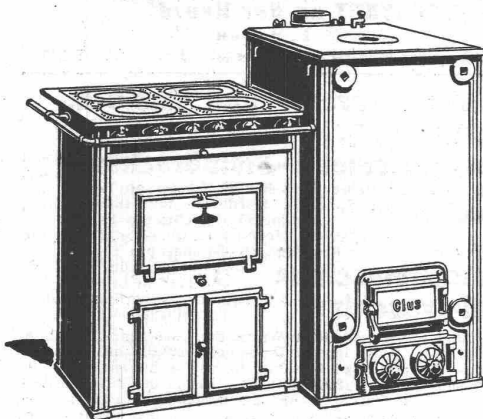
F. GAUGER & CO. ZÜRICH



ROLLADEN aus STAHLBLECH
EISENCONSTRUKTIONEN
SCHAUFENSTERANLAGEN
WELLBLECHBAUTEN
SCHEERENGITTER
ARCHIVANLAGEN PAT.
SYST.



GESELLSCHAFT DER LUDW. VON ROLL'SCHEN EISENWERKE
· FILIALE: EISENWERK CLUS KT. SOLOTHURN ·



Man verlange Broschüre Nr. 113 über
Cluser Centralheizungsartikel.

CLUSER HEIZKESSEL

für Warmwasser- und Niederdruck-Dampfheizung,
sowie für gewerbliche Anlagen,

Bewährtes System.

Einfache Bauart und Aufstellung.

Bequeme Reinigung während dem Betriebe.

Ueber 4700 Cluserkessel im Betriebe.

Radiatoren, 50 verschiedene Modelle.

Rippenröhren und Rippenheizkörper, Wärmeplatten, Ventile,
Formstücke, gusseiserne und schmiedeiserne Flanschen.

Zu beziehen durch die Installationsfirmen.

Bauterrain in Spiez,

bestgelegen am Bahnhof, ca. 1 ha, eigenes Wasser, zwischen den zwei Hauptverkehrsstrassen, vorzügliches Spekulationsobjekt für Architekten u. Baufirmen,

ist zu verkaufen.

Sehr günstige Bedingungen. Bankhypothek fest. Näheres nur an seriöse Selbstreflektanten unter Chiffre Z. J. 12934 an die Annoncen-Expedition **Rud. Mosse, Zürich.**

SCHWEIZ.

LICHTPAUSANSTALTEN A.G.

Auf der Mauer 4 **ZÜRICH** Auf der Mauer 4

Filialen in **Bern, St. Gallen & Luzern**

Heliographie  **Negrographie**

Spezialität: **Trockendruck** (Plandruck)

Heliographie-Paus- und Zeichenpapiere
Lichtpaus-Apparate

Man verlange Muster u. Preislisten.



**BRÜCKEN u.
GRUNDWASSER
Isolierungs-Materialien
C. F. WEBER A. G. MUTTENZ**

Siemens-Schuckert-Werke
Zweighbureau Zürich
Ausführung stationärer und transportabler

Staubsauganlagen

und Abfüllvorrichtungen.

D. R. P. und Patent. Detaillierte Offerten kostenlos.



Kabelwerke Brugg, A.-G.
vormals
Otto Suhner & Co
in **Brugg**
liefern

Bleikabel aller Art, für Hoch- und Niederspannung, Telegraphie, Telephonie und Sonnerie, nebst Armaturen.

Drahtseile für Aufzüge, Kranen, Transmissionen, Seilbahnen, Verankerungen etc. etc.

Bleiröhren, Gerüstverbinder.

Telephon Nr. 46.

Der schweizerische Verein von Dampfkessel-Besitzern sucht einen **Ingenieur** mit abgeschlossener technischer Hochschulbildung oder qualifizierten **Techniker** zu baldiger Verwendung, hauptsächlich bei wirtschaftlichen Angelegenheiten (Verdampfungsproben usw.). Den Vorzug erhalten geeignete Bewerber mit Erfahrung im Dampfkesselwesen (eventuell auch Dampfmaschinenbau) und mit Sprachkenntnissen (Deutsch und Französisch). Bezahlung nach Uebereinkunft. Schriftliche Anmeldungen, begleitet von Zeugnisabschriften und Dienstbüchlein, an den

**Oberingenieur, Zürich 7,
Plattenstrasse 77.**

Diplom-Ingenieur

mit 2- bis 3jähr. Praxis im Beton- und Eisenbetonbau für Bureau und Baustelle **gesucht.**
Nur deutsch und französisch sprechende Herren wollen sich melden bei

Wayss & Freytag, Akt.-Ges., Dresden.

Vertretung, Filiale etc.

übernimmt Berliner Maschinenfabrik, welche über grössere, eigene Räumlichkeiten, gute Werkzeugmaschinen-Ausstattung und langjährige Erfahrung verfügt. Ausführliche Angebote erbeten unter **Postlagerkarte 4, Berlin N. 20.**

Gas- und Wasserwerk in der Schweiz sucht jüngeren

Techniker,
der hauptsächlich den äusseren Betrieb zu besorgen hat. In der Aufsicht der Erdarbeiter, im Abstecken der Gas- und Wasserleitungen, sowie im Erstellen der Pläne wird Selbstständigkeit verlangt. Bewerber mit Kenntnissen im Gaswerksbetrieb bevorzugt. Anfangs-Salair Fr. 3000 p. a. Eintritt 1. September. Angebote bis 15. August unt. Chiff. S. 602 Y. an die Annoncen-Expedition Haasenstern & Vogler, Solothurn.

MEYNADIER & C^{ie}
ZÜRICH

Isoliermaterialien
— aller Art —

für Bauzwecke



für Isolierungen und
Bedachungen

Internationale Baumaschinenfabrik A.-G.
NEUSTADT an der Haardt

vorm. **W. L. Velten**

Tel. 39. Telegr.-Adr.: Ibag. Filiale: **Kornthal** bei Stuttgart. Tel. 3

Zementrohr-Press- und Ausform-Maschine D. R. P. auch Patent, für ovale und runde Röhre.

Strassen-Automobil-Steinbrecher System Velten, Modell 1910. Selbstfahrend bis 40 cbm Schotter pro Tag.

Steinbrecher für Strassen, Eisenbahn- und Betonschotter, Leistung 15—300 cbm pro Tag.

Feinbrecher System Velten, Modell 1912, für Beton, Eisenbeton und Sand, 16—60 cbm pro Tag.

Beton-Mischmaschine System Velten, von 40 bis 300 cbm tägliche Leistung.

Spezial-Maschine für Untergrund-, Eisenbahn- und Tunnelbauten.

Kies-, Wasch- und Sortiermaschinen Walzwerke, Mahlgänge, Aufzüge, Elevatoren, Hebezeuge, Saug- und Druckpumpen, Dampfkranen, Bauwerkzeuge, Transportgeräte in prima I. Qualität. Komplette Einrichtungen für Hoch- und Tiefbau, Wasserhaltungen, Sand-, Beton- und Schotter-Zerkleinerungsanlagen, Kies-, Wasch- und Betonieranlagen für jede gewünschte Tagesleistung. Die Velten'schen Anlagen haben sich in der Praxis vorzüglich bewährt und erzielen **50—100 Prozent höhere Leistung.** Auf Wunsch liefern wir kompl. Einrichtungen zur **Miete** mit Vorkaufrecht. Auf vorherige Anzeige können Maschinen in unseren Fabriken **Neustadt an der Haardt** sowie **Kornthal** bei Stuttgart im Betrieb vorgeführt werden.

Grosses Ueberland-Kraftwerk

im Elsass sucht per sofort
energischen und gewandten

Betriebsassistenten,

der gründliche Erfahrungen im Betrieb und Bau moderner Turbinen- und Kesselanlagen, ausgedehnter Hochspannungsnetze und Ortsnetze besitzt. Es wird besonders verlangt: Gewandtheit in Erledigung technischer Korrespondenz, Ausarbeitung von Erweiterungsprojekten und im Verkehr mit Konsumenten und Behörden. Ausführliche Bewerbung u. Lebenslauf, Angabe der Gehaltsansprüche unter Beifügung eines Lichtbildes und mit Angabe des frühesten Eintrittstermines erbeten unter Chiff. Z.W. 17247 a. d. Ann.-Exp. R. Mosse, Zürich.

Waggonbau.

Wir suchen für unser Konstruktionsbureau zu möglichst baldigem Eintritt zuverlässig arbeitenden **Techniker** mit Erfahrungen im Waggonbau. Ausführliche Bewerbungen erbeten an die

Maschinenfabrik Esslingen in Esslingen.

Wir suchen für unser Dampfturbinen-Versuchslokal zu baldigem Eintritt

Ingenieur

mit Hochschulbildung. Erfahrung in Versuchen und Inbetriebsetzungen von Dampfturbinen, Turbogeneratoren und rotierenden Maschinen anderer Art, sowie Kenntnis der deutschen und französischen Sprache Bedingung. Ausführliche Offerten mit Zeugnisabschriften u. Photographie, sowie Angabe der Gehaltsansprüche und Militärverhältnisse sind unter Nr. 561 zu richten an die

Akt.-Ges. Brown, Boveri & Cie., Baden.

Rhätische Bahn.

Stellenausschreibung.

Stelle: Adjunkt für den Dampfbetrieb auf dem Bureau des Maschinenmeisters in Landquart.

Erfordernisse: Gesundheit, guter Leumund, Absolvierung eines Technikums oder einer technischen Hochschule, Erfahrungen und längere Praxis im Dampfbetrieb der Eisenbahnen, Kenntnis des Rollmaterials.

Gehalt: Fr. 5000.— bis Fr. 7200.— nebst den reglementarischen Zulagen.

Antritt: So bald wie möglich.

Anmeldefrist: 15. August 1913.

Anmeldungen samt den erforderlichen Ausweisen über Bildungsgang, Praxis, Militärdienst und Leumund sind an die unterzeichnete Direktion zu richten.

Chur, den 24. Juli 1913.

Die Direktion.

PATENT-ANWÄLTE
E. BLUM & C. DIPL. INGENIEURE
GEGRÜNDET 1878 - ZÜRICH - BAHNHOFSTR. 74

Uni Linoleum
Bedruckte Linoleum
Granit - Linoleum
Inlaid - Linoleum
Kork - Linoleum

empfehlen in den fabrizierten Stärken zu billigsten Preisen per □m, fertig verlegt von geschulten Fachleuten

Grands magasins
Jelmoli S. A.
Zürich.

(Persönliche oder schriftl. Offerte auf Wunsch sofort zur Verfügung).

A. Jucker Nachf. v.
Jucker-Wegmann

Papierhandlung z. Hecht
Schiffände Nr. 22, Zürich

Grosses Lager
von Pauspapieren, Pausleinen
und Zeichenpapieren, Rollen
und Bogen, in nur vorzüglichen
Qualitäten.
Holzzementpapier, Dach-
pappen, Bodentelag- u.
Teppichunterlag-Papiere

Erwiesenermassen haben
Stellengesuche u. -Angebote
in der
Schweiz. Bauzeitung
stets besten Erfolg.

Bauschule

Hochb., Tiefb., Eisen- u. Eisenbetonbau
Kürzeste Vorbereitung z. Meisterprüfung
Alle Vorkenntnisse berücksichtigt
1/4jähr. neue Vorträge. Kein Ferienzwang
Jahresfreq. 1685 Programm umsonst

Mecklenburg
Strelitz
2 Bahnstunden nördlich von Berlin

Chemin de fer Régional du Val-de-Travers.

A vendre notre locomotive No. 1, E 2/2 (Winterthour) pour voie normale, surface de chauffe totale 27 m² vitesse maximale 30 km h, poids en service 15,7 t, timbre de la chaudière 12 atm, 1580 kg effort de traction. S'adresser à la

Direction du R. V. T. à Fleurier.

Brückenträger

Auf Jahresende verfügen wir über folgende eiserne Trägerpaare, die sich zur Erstellung von Brücken vorzüglich eignen und zwar über:

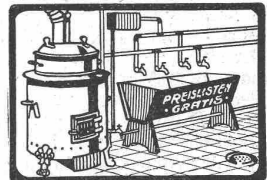
- 3 Trägerpaare von 16,80 m Spannweite
- 1 Trägerpaar von 17,80 m Spannweite
- 2 Trägerpaare von 21,70 m Spannweite
- 4 Trägerpaare von 30,70 m Spannweite
- 2 kontinuierliche Träger zu drei Oeffnungen, wovon
 - 2 à 19,20 m Spannweite und
 - 1 à 25,60 m Spannweite
- 2 kontinuierliche Träger zu vier Oeffnungen, wovon
 - 2 à 19,20 m Spannweite
 - 1 à 25,60 m Spannweite
 - 1 à 28,50 m Spannweite.

Private oder Gemeinden, welche deren Verwertung beabsichtigen, wollen sich wegen Kenntnisnahme der Pläne wenden an

A.-G. C. Zschokke in Aarau.



OFENFABRIK SURSEE



WASCHHERDE
FÜR
PRIVATE
HOTELS ANSTALTEN
WÄSCHEREIEN

PATENTE
Chemie
D-Forrer & Hug
Basel, Innere Margarethenstr. 14.
MARKEN
MUSTER
in allen Staaten

Patent-Anwalt
J. AUMUND, Jng. ZÜRICH.
Telephon 2967 Rennweg 48
Etabl. 1893

Junger Bautechniker,

Schweizer, der selbständig arbeiten kann, **sucht** auf Architekturbureau, behufs weiterer Ausbildung, **Stellung**. Zur Zeit im Baugeschäft tätig. Zeugnisse, Referenzen und Zeichnungen stehen zur Verfügung. Eintritt sofort. Offerten unt. Chiff. Z. L. 16861 an die Annonc.-Exp. **Rudolf Mosse, Zürich.**

Junger Ingenieur

Diplom der Eidgen. Techn. Hochschule Zürich, mit dreijähriger Bau- und Bureaupraxis im Eisenbahnbau, in ungekündigter Stelle, **sucht** sich infolge baldiger Beendigung der Arbeiten zu **verändern**. Bevorzugt wird eine Stelle im Eisenbahn- oder Wasserbau. Offerten unter Z. H. 16908 an die Annoncen-Expedition **Rudolf Mosse, Zürich.**

Jgr. Bau-Ingenieur,

Schweizer, welcher mit bestem Erfolg die Eidg. Techn. Hochschule in Zürich abs. hat, der italien., deutschen und französ. Sprache mächtig ist, **sucht Engagement** in der Schweiz oder im Ausland. Gefl. Offerten erbeten unt. Chiff. B. 1352 an die Annoncen-Exped. **Grassl & C^o, Lugano.**

Architekt,

erste Kraft, künstlerisch hochbefähigt, **sucht Stellung**. Offert. unter Chiffre Z. V. 17096 an die Annoncen-Expedition **Rudolf Mosse, Zürich.**

Junger, tüchtiger

Bautechniker

mit 5 Semester Technikum Burgdorf **sucht Stelle in die Westschweiz**, um die französische Sprache zu erlernen. Zeugnisse und Referenzen stehen zur Verfügung. Offert. bel. man mit Angabe des Hon. u. Chiff. Z. S. 16618 **R. Mosse, Zürich**, zuzustellen.

Architekt

in reiferem Alter, Schweizer im Auslande, mit reichen Erfahrungen, **wünscht Stellung** in einem grösseren Baugeschäft der Schweiz zur Projektierung oder Ausführung aller Art. Event. spätere finanz. Beteiligung kann in Aussicht gestellt werden. Off. u. M. U. 2321 an die Annoncen-Expedition **Rudolf Mosse, München.**

Erfahrener

Bautechniker

sucht selbständigen Posten auf zürcher Ingenieur- oder Architekturbureau; ist diplomierter Absolvent des Technikums, hat 11jährige Praxis in Bureau u. Bau, besonders in selbständiger Bauführung grösserer Bauten; Letzte Beschäftigung Projektierung und Ausführung bessern Landhauses. Zeugnisse etc. zur Verfügung. Gefl. Offerten unt. Chiff. Z. F. 17356 an die Annonc.-Exp. **Rudolf Mosse, Zürich.**

Hochbautechniker,

Arch., 36 J., gewandt im Zeichnen, tüchtig. Konstr. m. v. Erfahrungen, 5 Sem. Baugewerksch., 4 Sem. Hochschule, in ersten Bureau tätig, im Bureau wie am Baue, sowie geschäftsgewandt. Disponent, **sucht seine Stelle zu verändern, ev. Beteiligung**. Offerten unter 500 hauptpostlagernd St. Gallen.

Ingenieur,

dipl., mit 3jähr. Praxis in Vermessung, Eisenbahn- u. Brückenbau, sicherer Rechner, flott. Zeichner, la. Zeugn., **sucht Stelle** baldigst zu verändern. Offert. unt. Chiff. Oc. 3473 Z. an die Annonc.-Exp. **Haasenstern & Vogler, Zürich.**

Ingenieur vom modern. **Wasser-Turbinenbau**, mit eigener Kundschaft und sprachenkundig, sucht, gestützt auf prima Referenzen Stelle als

Akquisitionsingenieur

oder Vertretung. Gefl. Offerten unter Chiffre Z. S. 17118 an die Annoncen-Expedition **Rudolf Mosse, Zürich.**

Junger, tüchtiger

Bauführer

mit Stuttgarter Ausbildung, spez. in der Ausführung von Kirchenbauten bewandert, **sucht** per 1. September oder 1. Oktober **Stellung** in ein schweiz. Architekturbureau oder Baugeschäft. Offert. unter Chiffre Z. M. 17112 an die Annoncen-Expedition **Rudolf Mosse, Zürich.**

Tüchtiger, an selbständiges Arbeiten gewöhnter

Techniker

mit mehrjähr. Werkstatt- u. Bureau-praxis im allgem. Maschinenbau, erf. spez. im Wasserturbinenbau, Wasserversorgung, bew. im Konstruieren u. Projektieren, Kenntn. d. franz. Sprache, **sucht** per Aug. oder Sept. **Stellung** im Inland. Gefl. Offert. unt. Chiff. Z. V. 17171 an die Annoncen-Expedition **Rudolf Mosse, Zürich.**

Kunststeinfabrikation.

Jgr. Fachmann, gelernter Steinmetz, in allen Teilen der Kunststein- und Zementwarenbranche bewandert, **sucht** per sofort oder später Jahresstellung als Werkführer, Vorarbeiter oder dergl., würde in allen Teilen praktisch mitarbeiten, eventuell würde ich auch in einem Baugeschäft oder Zementwarenfabrik die Kunststeinfabrikation einführen und wäre in der Lage den Betrieb selbständig zu leiten. Off. u. Chiff. Z. W. 17372 an **Rudolf Mosse, Zürich.**

Bauführer-Bautechniker,

tüchtig in allen vorkommenden Bureau- u. Platzarbeiten, erfahren in arm. Beton, Leiter von Fabrikbaute und Sanatorium, **sucht Stellung**. Offerten unter Chiff. Z. N. 17363 an die Annonc.-Exp. **Rudolf Mosse, Zürich.**

Bauführer,

26 Jahre alt, mit Bauschulbildung und langjähriger Praxis auf Bureau, speziell armierten Beton, **sucht Stellung**. Offert. u. Z. A. 17226 an die Annoncen-Expedition **Rudolf Mosse, Zürich.**

Dessinateur-architecte, au courant de tous les travaux de bureau et de chantier **cherche place** dans la Suisse française afin d'apprendre à fond la langue française. Certificats et références de première classe. Prétentions modérées. Offres sous Z. A. 16551 à **Rudolf Mosse, Zurich.**

Junger Architekt,

auf süddeutscher Hochschule und bei guten in- und ausländ. Arch.-Firmen praktisch und theoretisch durchgebildet, sehr gewandt in Entw. u. Darst., rasch arbeitend, mit allen Bureauarbeiten vertraut, selbständig und repräsentierend, **wünscht** für Mitte oder Ende Aug. **Anstellung** in Arch.-Bureau oder als Architekt in grossem Baugeschäft. Offerten unter Chiffre Z. U. 17170 an die Annonc.-Exp. **Rudolf Mosse, Zürich.**

Welches**Ingenieurbureau**

hätte an **bewährten Bautechniker** (gegenwärtig stellenlos) **Hochbauzeichnungen** zu vergeben. Zeugnisse, sowie selbständig projektiertes Objekt zur Besichtigung zu Diensten. Gefl. Offerten erbeten unter Chiffre Z. G. 17357 an die Annoncen-Exp. **Rudolf Mosse, Zürich.**

Bautechniker

mit mehrjähriger Bau- u. Bureau-praxis **sucht Stelle**. Offerten unter Chiffre Z. G. 17032 an die Annoncen-Expedition **Rudolf Mosse, Zürich.**

Modelleur

und kunstgewerblich. Zeichner (diplomiert), **sucht baldigst Anstellung**. Gefl. Offerten erbeten unter Chiffre O. F. 2818 an **Orell Füssli-Annoncen, Zürich.**

ARCHITECTE

capable, spéc. projets, perspective, détails, parlant français, allemand et italien, **cherche place** en Suisse ou à l'Etranger. Offres sous chiffré O. 16562X. à **Haasenstern & Vogler, Genève.**

Architecte,

âgé de 30 ans, scandinave, parlant un peu le français et ayant travaillé pendant plusieurs années dans bureau d'architecture suisse de premier ordre, **cherche engagement** dans la **Suisse française**. Prétentions modestes. Esquisses et certificats à disposition. Prière d'adresser les offres sous Z. L. 17361 à l'agence de publicité **Rudolf Mosse, Zurich.**

Bundesbahnwerkstätte

sucht aushilfsweise für ca. 6 Monate einen jungen

Maschinen-Ing.

oder **Techniker** für Konstruktionsarbeiten. Eintritt baldmöglichst. Anmeldungen unt. Chiffre Z. C. 17403 an die Annoncen-Exp. **Rudolf Mosse, Zürich.**

Beteiligung

Architekt, Anfang 30er, tüchtige, stilgewandte Arbeitskraft, guter Praktiker, **sucht sich an gutem Architekturbureau zu beteiligen**. Diskretion. Offerten erbeten unter Chiffre Z. G. 1771 an die Annoncen-Expedition **Rudolf Mosse, St. Gallen.**

Bauführer,

tüchtig, energisch, mit la. Referenzen, speziell im **Hotelbau** erfahren, **sucht Stelle**. Offerten unter Chiffre Z. C. 17428 an die Annoncen-Exped. **Rudolf Mosse, Zürich**, Limmatquai 34.

Ingénieur-électricien

est demandé pour la France dans importante maison pour étude devis et projets et pour visite clientèle. Adresser offres et prétentions ainsi que connaissance des langues à l'agence de publicité **Rudolf Mosse, Zurich**, sous chiffré Z. E. 17430.

Dr. Ing.,

erfahrener Statiker, mit mehrjähr. **Eisenbetonpraxis** in Deutschland und Oesterreich, mit allen einschlägigen Arbeiten vertraut, gegenwärtig bei grosser Bauunternehmung, **sucht sich günstig zu verändern**. Offerten erbeten unter Z. Z. 17450 an die Annoncen-Expedition

Rudolf Mosse, Zürich,
Limmatquai 34.

Bauführer,

theoretisch und praktisch gebildet, Absolvent einer Baugewerkschule, mit 10jähriger Praxis, in allen vorkommend. Arbeiten bewandert, mit prima Referenzen, **sucht Stellung** per 1. Okt., ev. früher. Offerten unter Chiffre J. H. 17483 an die Annoncen-Exped. **Rudolf Mosse, Zürich**, Limmatquai 34.

Beim Einfordern von Prospekten wollen die werten Leser auf diese Zeitschrift Bezug nehmen.

Bauführer

gesucht zur Ausführung grösserer Bauten. Bewerber, welche auf praktischem Gebiet mit nachweislichem Erfolge tätig gewesen sind und sich über reiche bauliche Erfahrung sowohl als über gute geschäftliche Veranlagung ausweisen können, belieben ihre Offerten mit Lebenslauf, Zeugnissen (eventuell Referenzen) und Gehaltsansprüchen einzusenden unter Chiffre S. 5440 Q. an **Haenstein & Vogler, Basel.** — Die Stellung soll baldmöglichst besetzt werden, ist aber als dauernde gedacht.

Künstlerisch., hochschulberechtigter

Bautechniker

Franz. u. Engl. sprechend, 7 Jahre auf Bau u. Bureau, **sucht Stellung.** Offert. unt. Chiffre Z. F. 17281 befördert die Annoncen-Expedition **Rudolf Mosse, Zürich.**

Zu kaufen gesucht Elektromotor

von 50 HP, 500 Volt, Drehstrom von 50 Perioden, offen oder geschlossen, komplett. Offerten unt. Chiff. V. 25639 L. an **Haenstein & Vogler, Lausanne.**

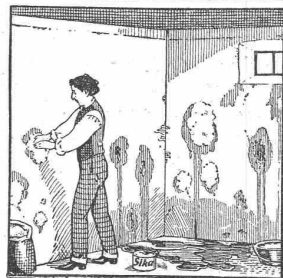
Der Inhaber des **schweizer. Patentes** Nr. 49334, betreffend:

Fernzündler für Gaslaternen,

wünscht zwecks

Verkaufs oder Abgabe

von Lizenzen mit schweizerischen Interessenten in Verbindung zu treten. Gefl. Anträge unt. „Lux“ an **S. Gumaelli, Annoncenbureau, Stockholm, Schweden.**



„Sika“

ist das beste Wasser u. Feuchtigkeits-Schutzmittel, widersteht über 60 m Wasserdruck. Man verlange Referenzen, Prospekte und Besuch.

Ausführung mit Garantie. Wasserdurchlässige Böden u. Wände werden mit schnellziehender „Sika“ verdichtet.

Kaspar Winkler & Co.,
Zürich 5,
Neugasse 99 — Telefon 7462
Telegramme: „Sika“
Eigenes Versuchslaboratorium.

Zu verkaufen

gut erhaltene **Gleichstrom- (Hauptstrom-) Maschinen,** 1000 Volt, 100 Amp., 600 Touren, gebaut von der Maschinenfabrik Oerlikon. Gefl. Offerten unter Chiffre C. 25536 L. an **Haenstein & Vogler, Lausanne.**

GANZBEDARF FÜR
TECHNIKER LIEFERT
CARL EBNER JR.
POLYTECHN. VERSANDGESCH.
© SCHAFFHAUSEN

Fabrique de tuyaux en tôle, soudés et rivés

Tschumy, Constructeur, Yverdon.

Eidgen. Techn. Hochschule in Zürich.

Das Studienjahr 1913/14 beginnt am **2. Oktober 1913.** Die Vorlesungen nehmen am **14. Oktober** ihren Anfang. Die **schriftlichen Anmeldungen** sind spätestens bis **27. September** an das Rektorat einzusenden. Sie sollen folgende Angaben enthalten: a) Name und Heimatort des Bewerbers, b) Abteilung und Jahreskurs, c) Bewilligung und Adresse der Eltern oder des Vormundes, wenn der Bewerber nicht volljährig ist. — Beizulegen sind ein Ausweis über das zurückgelegte 18. Altersjahr, ein Sittenzeugnis, sowie Zeugnisse über wissenschaftliche Vorbereitungen und allfällige praktische Berufstätigkeit.

Die **Aufnahmeprüfungen** beginnen am **2. Oktober.** Ueber die geforderten Kenntnisse gibt das Aufnahmeregulatorium Aufschluss, das nebst dem Programm und dem Anmeldeformular von der Rektoratskanzlei bezogen werden kann.

Der Rektor
der Eidgen. Techn. Hochschule.

Miete

Rollmaterial ... Baumaschinen
WITTKOWSKY & CO. ZÜRICH

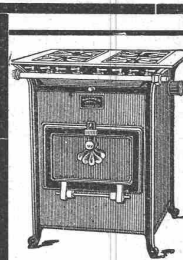
Kauf

Laden-Einrichtungen

neueste Konstruktionen, Glas-Schränke

P. Rudnick, Zürich

Tel. 9228. Werkstätte Mainaustr. 47. Tel. 11091



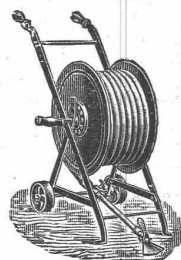
Die Solothurner

Gaskoch- und Heizapparate

sind die bequemsten, solidesten, vollkommensten und **sparsamsten** aller bekannten Systeme.

Kombinierbar mit einfachen und doppelten **Perfekt- oder Sparbrennern.**

Vorrätig bei den Gaswerken und bessern Installationsgeschäften.



Kautschuk-Gartenschläuche

Schlauchschlösser, Wendrohre, Rasensprenger, Schlauchwagen etc. in anerkannt bester Qualität

H. Speckers W^{we}, Zürich

Kuttelgasse 19, Bahnhofstrasse.

Gewerkschaft Grillo, Funke & Co., Gelsenkirchen-Schalke

Siemens-Martin-Stahlwerk, Blechwalzwerk, Wellrohrwalzwerk, Wassergas-Schweißwerk

liefert als Spezialitäten mit Wassergas aus eigenem S.-M.-Flusseisen

geschweisste Rohre

von 450 mm Durchmesser bis zu den größten Weiten und in Wandstärken bis zu 40 mm für Dampf-, Wind-, Gas-, Wasser-, Kanalisation-, Dücker- und Turbinen-Leitungen.

Telegramm-Adresse: Blechwalzwerk Gelsenkirchen. — Kostenanschläge bereitwilligst. — 1800 Arbeiter.



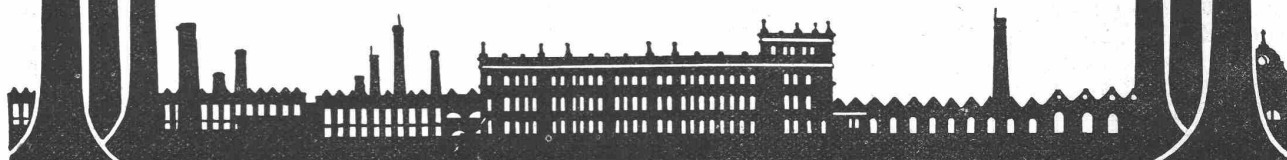
MASCHINENFABRIK OERLIKON



OERLIKON BEI ZÜRICH

TELEGR.-ADR: USINE OERLIKON

Elektrische Zentralen für Kraftübertragung
 Umformeranlagen ~ Transformatorenanlagen
 Komplette Apparatenanlagen ~
 Elektrische Bahnen, Elektrische Lokomotiven
 Dampfturbinen ~ Generatoren ~
 Elektromotoren ~ Transformatoren
 Elektrisch betriebene Hebezeuge ~ Kranen ~ Förderwinden
 Elektromechanische Anwendungen aller Art
 Elektrische Wasserzersetzung-Apparate ~



RÖHREN UND FORMSTÜCKE

fabriziert aus Schmiedeeisen für

Von
100-1600 mm
Lichtweite

Heizungen, Gasleitungen
 Wasserleitungen, Windleitungen
 Teerleitungen

Auf den
erforderlichen
Druck geprüft

A. RIEBER-REUTLINGEN

Bloosstrasse Nr. 20

G. m. b. H.

:: Württemberg ::